



UNITHAI TRIP CO.LTD  
UNITHAI TRAVEL CO.LTD

33/47 Wall Street Tower 11 Floor,  
Surawongse Road, Suriyawongse,  
Bangrak, Bangkok 10500  
ใบอนุญาตเลขที่ 11/09822 , 11/02206

QR-ADD LINE



☎ 02-234-5936

| LINE ID: @unithaitrip (อย่าลืมเติม @ นะคะ)

| 🌐 www.unithaitrip.com

**รหัสโปรแกรม : 52042** (กรุณาแจ้งรหัสโปรแกรมทุกครั้งที่สอบถาม)

TF-CKG3U06

Built for happiness

🌐 5วัน 4คืน

✈️ บินค่า-กลับเยี่ยม

# จงชิ่ง เอ็นซีอู

ชมถ้ำถึงหลง ล่องเรือมังกรแม่น้ำก้งส่วย ผิงชานแกรนด์แคนยอน  
เที่ยวครบแลนด์มาร์กจงชิ่ง หงหยาดัง นั่งรถไฟทะลุถ้ำ ขี่บ๊อบบี้ขยับันดิ่ง



ไม่ลง  
ร้าน

นั่งรถไฟ  
ทะลุถ้ำ  
(รวมค่าขึ้น)

ผิงชานแกรนด์แคนยอน

ถ้ำถึงหลง



📅 04-08 พฤศจิกายน 2569

📅 25-29 พฤศจิกายน 2569

คอนเฟิร์มออกเดินทาง  
ตั้งแต่วันที่ 10 วัน ขึ้นไป

ราคาเพียง

# 22,989

บาท



อาหาร  
ครบทุกมื้อ



โรงแรม  
4 ดาว



เที่ยวเต็ม  
ไม่มีอิสระ



น้ำหนักกระเป๋า  
23 กิโลกรัม

🎒 **เมนูพิเศษ**

**บุฟเฟ่ต์หม้อไฟ**

วันที่	รายการท่องเที่ยว	รายละเอียดมื้ออาหาร			โรงแรมที่พัก
		เช้า	เที่ยง	เย็น	
1	กรุงเทพฯ-ฉงชิ่ง-รับคณะที่สนามบินฉงชิ่ง-เดินทางเข้าที่พัก (BKK-CKG 3U3772 / 19.20-23.40)	-	-	✈	Vienna Hotel 4 ดาวหรือเทียบเท่า
2	ฉงชิ่ง-เมืองเฉินซือ (รถไฟความเร็วสูง D2234)-ถ้าถึงหลง (รวมรถกอล์ฟ)-ล่องเรือมังกรแม่น้ำก้งสู่ชมวิวยามค่ำคืน	☉	☉	☉	Xuanlv International Hotel 4 ดาวหรือเทียบเท่า
3	อุทยานเขาผิงซาน (รวมล่องเรือ)-หุบเขาสิงโต (รวมรถแบดเตอร์รี่)	☉	☉	☉	Xuanlv International Hotel 4 ดาวหรือเทียบเท่า
4	เฉินซือ-ฉงชิ่ง (รถไฟความเร็วสูง D631)-นั่งรถไฟทะเลตุ๊ก- ตุ๊กตะเกียบ-ตึก22ชั้น-หมู่บ้านโบราณสี่ปาตี-หงหยาดัง- ชมการแสดงเปลี่ยนหน้ากาก (Option : ล่องเรือแม่น้ำเหลียงเจียง 300หยวน/ท่าน)	☉	☉	☉ บุฟเฟต์ หม้อไฟ	Vienna Hotel 4 ดาวหรือเทียบเท่า
5	บันไดเลื่อนหวงกวน-ถนนคนเดินเจียฟางเป่ย์ เดินทางสู่สนามบินฉงชิ่ง-เดินทางกลับกรุงเทพฯ (CKG-BKK 3U3771 / 16.05-18.20)	☉	☉	✈	

รายการท่องเที่ยวอาจมีการปรับและเปลี่ยนแปลงตามความเหมาะสมและสถานการณ์ โดยจะคำนึงถึงผลประโยชน์ลูกค้าเป็นสำคัญ  
บริษัทฯ ขอสงวนสิทธิ์ในกสนเปลี่ยนแปลงโดยไม่ต้องแจ้งให้ทราบล่วงหน้า

รายละเอียดเที่ยวบิน : สายการบิน เสฉวนแอร์ไลน์



เส้นทางการบิน	น้ำหนักสัมภาระ	เที่ยวบิน-เวลาบิน	ระยะเวลาเดินทาง
สุวรรณภูมิ-ฉงชิ่ง BKK-CKG	23 KG	3U3772 / 19.20-23.40	ประมาณ 3.20 ชั่วโมง
ฉงชิ่ง-สุวรรณภูมิ CKG-BKK	23 KG	3U3771/ 16.05-18.20	ประมาณ 3.20 ชั่วโมง

10 ท่านการันตีออกเดินทาง กรณียอดจองไม่ครบตามจำนวนที่ผู้จัดกำหนดไว้ ผู้จัดขอยกเลิกการเดินทาง  
หรือแนะนำรายการทัวร์อื่นให้ผู้เดินทางแทน หรือ คืนเงินมัดจำเต็มจำนวน  
ราคานี้เป็นราคาที่รวมค่าภาษีน้ำมัน และภาษีสนามบินแล้ว  
หากมีการเรียกเก็บเพิ่มจากสายการบิน ผู้จัดจะทำการแจ้ง และเรียกเก็บเพิ่มจากผู้โดยสารอีกครั้ง

วันเดินทาง	ผู้ใหญ่ (พัก 2-3 ท่าน) (ไม่มีราคาเด็ก)	พักเดี่ยว จ่ายเพิ่ม	Infant (ไม่เกิน 2 ปี)	ค่าทิป (ไกด์+คนขับ+ หัวหน้าทัวร์)	มัดจำ/ที่นั่ง
04-08 พฤศจิกายน 2569	22,989 บาท	4,900 บาท	6,900 บาท	1,500 บาท	10,000 บาท
25-29 พฤศจิกายน 2569	22,989 บาท	4,900 บาท	6,900 บาท	1,500 บาท	10,000 บาท

ชำระค่าทิปที่สนามบินวันเดินทาง ท่านละ 1,500 บาท

วันที่หนึ่ง กรุงเทพฯ-ฉงชิ่ง-รับคณะที่สนามบินฉงชิ่ง-เดินทางเข้าที่พัก (BKK-CKG 3U3772 / 19.20-23.40) -/-

16.00 น. พร้อมกันที่จุดนัดหมาย สนามบินสุวรรณภูมิ อาคารผู้โดยสารขาออกเคาน์เตอร์ สายการบินเสฉวนแอร์ไลน์ โดยมีเจ้าหน้าที่รอรับเพื่อแนะนำกระบวนการก่อนการเดินทาง

19.20 น. ออกเดินทางจากสนามบินสุวรรณภูมิ โดยเที่ยวบิน 3U3772 สายการบิน เสฉวนแอร์ไลน์ (บริการอาหารบนเครื่อง)



23.40 น. ถึงสนามบินเมืองฉงชิ่ง หลังผ่านพิธีการตรวจคนเข้าเมืองเรียบร้อยแล้ว (เวลาที่ประเทศจีนเร็วกว่าที่ไทย 1 ชั่วโมง) จากนั้นเดินทางเข้าสู่โรงแรมที่พัก Vienna Hotel ระดับ 4 ดาวหรือเทียบเท่า

วันที่สอง ฉงชิ่ง-เมืองเินซือ (รถไฟความเร็วสูง D2234)-ถ้ำเถิงหลง (รวมรถกอล์ฟ)-  
ล่องเรือมังกรแม่น้ำก้งสู่มิวหยามคำคิน B/L/D

**เช้า** บริการอาหารเช้า ณ โรงแรมที่พัก

นำท่านเดินทางสู่ เมืองเินซือ (Enshi) โดยรถไฟความเร็วสูง (D2234) (ใช้เวลาเดินทางประมาณ 2 ชั่วโมงครึ่ง) เินซือ เป็นหนึ่งในเมืองที่งดงามแห่งมณฑลหูเป่ย์ ที่ได้ชื่อว่าเป็น “สวิตเซอร์แลนด์แห่งตะวันออก” ด้วยภูมิประเทศภูเขาสลับซับซ้อน ธรรมชาติอุดมสมบูรณ์ และวัฒนธรรมชนเผ่าตู่เจียที่ยังคงรักษาเอกลักษณ์ดั้งเดิมไว้อย่างกลมกลืน นอกจากนี้ยังมีธรรมชาติอันยิ่งใหญ่แล้ว เินซือยังเต็มไปด้วยบรรยากาศชวนหลงใหล ทั้งหมู่บ้านพื้นเมือง ทุ่งดอกไม้หลากสี และเส้นทางเดินชมวิวยอดนิยม ความงามของหุบเขาในทุกฤดูกาล

**เที่ยง** บริการอาหารเที่ยง ณ ภัตตาคาร



นำท่านสู่ ถ้ำเถิงหลง (Tenglong Cave) สถานที่ท่องเที่ยวระดับ 5A ของประเทศจีน และหนึ่งในถ้ำหินปูนที่ใหญ่ที่สุดและงดงามที่สุดของโลก ได้รับการขนานนามว่าเป็น “ราชาแห่งถ้ำคาสต์” ด้วยความมหัศจรรย์ทางธรรมชาติที่ก่อกำเนิดขึ้นจากการกัดเซาะของสายน้ำและการเปลี่ยนแปลงทางธรณีวิทยาต่อเนื่องยาวนานกว่า 300 ล้านปี จนกลายเป็นผลงานชิ้นเอกอันยิ่งใหญ่ที่ธรรมชาติรังสรรค์ขึ้นอย่างน่าอัศจรรย์ ตัวถ้ำมีความยาวรวมกว่า 50 กิโลเมตร แบ่งออกเป็นถ้ำแห้งและถ้ำเปียก ภายในประกอบด้วยโถงถ้ำขนาดมหึมาที่มีความสูงโอ่อ่าราวมหาวิหารใต้พิภพ พร้อมด้วยหินงอกหินย้อยหลากหลายรูปร่างที่ถูกสร้างสรรค์ขึ้นโดยธรรมชาติอย่างวิจิตรตระการตา สายน้ำใสเย็นไหลคดเคี้ยวผ่านกลางถ้ำ ก่อให้เกิดทัศนียภาพที่งดงามและเต็มไปด้วยความลึกลับน่าค้นหา อีกหนึ่งไฮไลต์สำคัญคือบริเวณปากถ้ำอันกว้างใหญ่ ซึ่งเป็นจุดที่แม่น้ำไหลลอดผ่านภูเขา เกิดเป็นภาพอันน่าตื่นตาตื่นใจราวกับประตูสู่โลกใต้พิภพ

ตลอดเส้นทางท่องเที่ยวภายในถ้ำยังมีการจัดแสง สี และเอฟเฟกต์ต่าง ๆ อย่างสวยงาม ช่วยขับเน้นความโดดเด่นของหินงอกหินย้อยและภูมิประเทศภายในถ้ำ ให้บรรยากาศเสมือนกำลังเดินทางอยู่ในดินแดนแฟนตาซีอันลึกลับ



**เย็น**

**บริการอาหารเย็น ณ ภัตตาคาร**

สมควรแก่เวลา นำท่านสัมผัสประสบการณ์สุดพิเศษ ล่องเรือมังกรแม่น้ำก้งสูย ชมวิวยามค่ำคืน เป็นหนึ่งในแม่น้ำที่มีความงดงามและสำคัญ มีชื่อเสียงจากทิวทัศน์ธรรมชาติที่อุดมสมบูรณ์ ริมฝั่งเต็มไปด้วยป่าไผ่ ป่าเขา และภูเขาหินทราย สลับซับซ้อน สายน้ำใสไหลเย็นตัดผ่านหุบเขา สร้างทิวทัศน์ที่งดงามดุจภาพวาด



จากนั้นเดินทางเข้าสู่โรงแรมที่พัก Xuanlv International Hotel ระดับ 4 ดาวหรือเทียบเท่า

## เช้า บริการอาหารเช้า ณ โรงแรมที่พัก



นำท่านสัมผัสความยิ่งใหญ่ที่เที่ยวระดับ 4A ที่ อุทยานเขาผิงซาน(Pingshan Canyon Scenic Area) หรือที่นักท่องเที่ยวรู้จักในชื่อ โกรกรูปหัวใจ (Heart-Shaped Gorge) เป็นหนึ่งในแลนด์มาร์กธรรมชาติที่สวยงามและมีเอกลักษณ์สวยงาม ด้วยรูปทรงโกรกที่คล้ายหัวใจซึ่งเกิดจากการกัดเซาะของสายน้ำและกระบวนการทางธรณีวิทยามายาวนาน ทำให้กลายเป็นจุดชมวิวที่โรแมนติกและเหมาะแก่การถ่ายภาพ ท่านสามารถเดินชมเส้นทางธรรมชาติรอบโกรก หรือมองจากจุดชมวิวสูงเพื่อเห็นภาพโกรกรูปหัวใจอย่างเต็มตา นอกจากความสวยงามแล้ว บริเวณนี้ยังเต็มไปด้วยธรรมชาติอันอุดมสมบูรณ์ ทั้งป่าไม้ ลำธาร และสัตว์ป่าที่อาศัยอยู่ในพื้นที่ ทำให้เป็นจุดหมายที่ผสมผสานทั้งความงามและความสงบแห่งธรรมชาติ (รวมล่องเรือ)



## เที่ยง บริการอาหารเที่ยง ณ ภัตตาคาร

นำท่านสู่ หุบเขาสิงโตหรือ ซื่อจื่อกวาน เป็นรู้จักกันในชื่อ หุบเขาสิงโต เป็นแหล่งท่องเที่ยวทางธรรมชาติที่มีชื่อเสียง ตั้งอยู่ในสถานที่แห่งนี้โดดเด่นด้วยภูมิประเทศแบบหุบเขาลึก หน้าผาหินสูงตระหง่าน และแนวภูเขาที่มีรูปร่างคล้ายสิงโต จนกลายเป็นที่มาของชื่อ “หุบเขาสิงโต” ท่ามกลางธรรมชาติอันอุดมสมบูรณ์ ซื่อจื่อกวานได้รับการพัฒนาเป็นแหล่งท่องเที่ยวเชิงธรรมชาติที่ผสมผสานความงามของภูมิประเทศ วัฒนธรรมท้องถิ่น และกิจกรรมท่องเที่ยวที่น่าสนใจ พร้อมนำท่านสัมผัสประสบการณ์สุดตื่นเต้นและน่าจดจำ กับการ นั่งรถผ่านถนนลอยน้ำกลางหุบเขา (รวมค่ารถแบตเตอร์รี่) ท่ามกลางธรรมชาติอันยิ่งใหญ่และทิวทัศน์ที่หาชมได้ยาก



**เย็น**                    **บริการอาหารเย็น ณ ภัตตาคาร**

จากนั้นเดินทางเข้าสู่โรงแรมที่พัก Xuanlv International Hotel ระดับ 4 ดาวหรือเทียบเท่า

**วันที่สี่**    เอินซือ-ฉงชิ่ง (รถไฟความเร็วสูง D631)-นั่งรถไฟทะเลตุ๊ก-ตึกตะเกียบ-ตึก22ชั้น-หมู่บ้านโบราณสี่ป่าที่-                    B/L/D  
หงหยาดัง-ชมการแสดงเปลี่ยนหน้ากาก  
(Option : ล่องเรือแม่น้ำเหลียงเจียง 300หยวน/ท่าน)

**เช้า**                    **บริการอาหารเช้า ณ โรงแรมที่พัก**

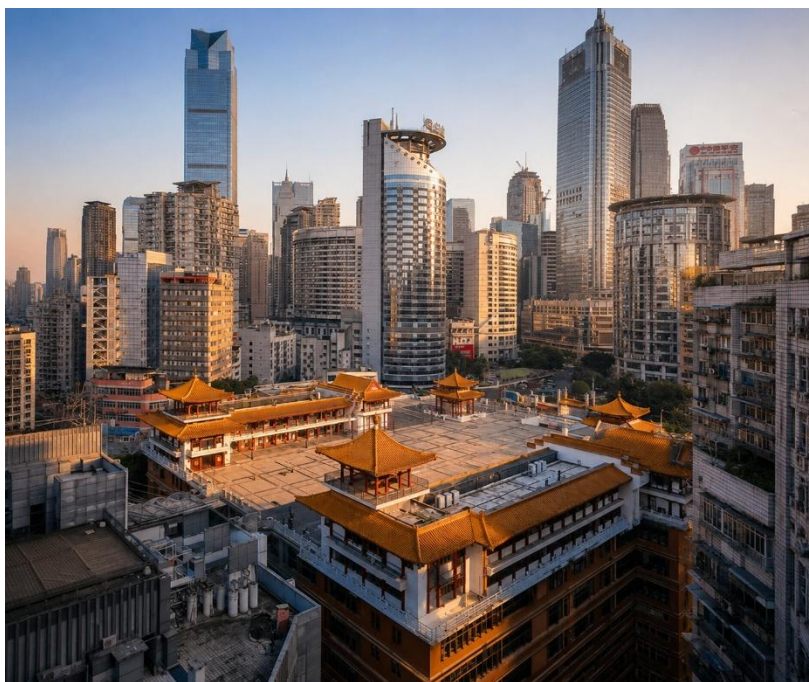
หลังอาหารเช้านำท่านเดินทางสู่ ฉงชิ่ง โดยรถไฟความเร็วสูง (D631) (ใช้เวลาประมาณ 2 ชั่วโมง)

**เที่ยง**                    **บริการอาหารเที่ยง ณ ภัตตาคาร**



นำท่าน นั่งรถไฟทะเลตุ๊ก (Monorail Train) หนึ่งในประสบการณ์ที่น่าสนใจและเป็นเอกลักษณ์ในเมืองฉงชิ่ง รถไฟเส้นนี้มีเส้นทางที่ผ่านอาคารและที่อยู่อาศัย ทำให้ผู้โดยสารรู้สึกเหมือนกำลังนั่งรถไฟที่ทะลุผ่านตึกสูง เส้นทางที่น่าสนใจในรถไฟนี้รวมถึงสถานีที่มีชื่อเสียง เช่น สถานีหลี่จื่อป่า (Liziba Station) ซึ่งตั้งอยู่ในพื้นที่ที่มีความหนาแน่นของประชากร การนั่งรถไฟทะเลตุ๊กนี้เป็นวิธีที่ยอดเยี่ยมในการสัมผัสกับวัฒนธรรมเมืองฉงชิ่งและชื่นชมกับการพัฒนาเมืองที่น่าทึ่ง หากคุณมีเวลาไปเยือนฉงชิ่ง อย่าลืมนั่งรถไฟเส้นนี้เพื่อสัมผัสประสบการณ์ที่ไม่เหมือนใคร

จากนั้นแวะถ่ายรูปและสัมผัสความสวยงามของ ตึกตะเกียบ (Chongqing Art Museum) แลนด์มาร์กสุดแปลกตาใจกลางเมือง ที่ออกแบบอาคารให้มีลักษณะคล้ายตะเกียบยักษ์สีแดง-ดำซ้อนกันอย่างโดดเด่น อาคารแห่งนี้เป็นที่ศูนย์จัดแสดงศิลปะร่วมสมัยและจุดถ่ายภาพยอดนิยมของนักท่องเที่ยว ด้วยดีไซน์ทันสมัยและเอกลักษณ์เฉพาะตัว ทำให้ที่นี่กลายเป็นหนึ่งในสถานที่ที่ต้องมาเยือน



จากนั้นนำท่านชม ตึกไควชิงโหล (Kuaiqinglou) 22 ชั้น ตึกสุดแปลกเดินจากชั้น 1 กลายเป็นชั้นที่ 22 แลนด์มาร์กสำคัญที่ตั้งตระหง่านอยู่ใจกลางเมืองฉงชิ่ง โดดเด่นด้วยสถาปัตยกรรมสูงสง่าที่ผสมผสานความทันสมัยเข้ากับเสน่ห์ของวัฒนธรรมท้องถิ่นอย่างลงตัว จากชั้นบนสุดของตึกสูง 22 ชั้นแห่งนี้ ท่านจะได้ชมทัศนียภาพแบบพาโนรามา 360 องศา ทั้งแม่น้ำแยงซีที่ทอดยาวคดโค้งและภาพเมืองฉงชิ่ง

นำท่านเที่ยวชม เมืองโบราณสื่อปาตี (Shibati Ancient Town) ตั้งอยู่ในเขตฉงชิ่ง (Chongqing) เป็นเมืองโบราณที่มีเสน่ห์และเต็มไปด้วยประวัติศาสตร์ อดีตของเมืองนี้ย้อนกลับไปหลายร้อยปี และมีการอนุรักษ์สถาปัตยกรรมแบบดั้งเดิมไว้เป็นอย่างดี เมืองนี้มีบ้านเรือนและอาคารที่สร้างขึ้นในสไตล์จีนโบราณ ซึ่งมีลักษณะเฉพาะที่สะท้อนถึงวัฒนธรรมและประเพณีท้องถิ่น และยังมี ถนนในเมืองโบราณสื่อปาตีที่มีความคดเคี้ยวและเต็มไปด้วยร้านค้า ร้านอาหาร และคาเฟ่ที่ขายสินค้าท้องถิ่น ทำให้ผู้เข้าชมสามารถสัมผัสกับบรรยากาศของเมืองเก่า



จากนั้นเดินทางไปยัง ตลาดหงยาตั้ง (Hongyadong) หรือที่เรียกว่า "Hongya Cave" เป็นสถานที่ท่องเที่ยวที่มีชื่อเสียงในเมืองฉงชิ่ง โดยตั้งอยู่ริมแม่น้ำแยงซี มีบรรยากาศที่เต็มไปด้วยวัฒนธรรมและประวัติศาสตร์ ตลาดหงยาตั้งเป็นพื้นที่ที่มีอาคารแบบดั้งเดิมที่สร้างขึ้นในสไตล์สถาปัตยกรรมแบบชิโน-ทิเบต โดยมีร้านค้า ร้านอาหาร และบาร์จำนวนมาก ที่นี้คุณสามารถลิ้มลองอาหารท้องถิ่นที่อร่อย เช่น ฮอทพอตฉงชิ่ง (Chongqing Hot Pot) และขนมพื้นเมืองอื่นๆ นอกจากนี้ ตลาดหงยาตั้งยังมีวิวทิวทัศน์ที่สวยงาม โดยเฉพาะในช่วงเย็นเมื่อไฟประดับส่องสว่าง ที่ทำให้บรรยากาศมีความโรแมนติกและน่าตื่นตาตื่นใจ คุณสามารถเดินเล่นตามทางเดินที่มีการจัดแสดงงานศิลปะและสินค้าท้องถิ่น



เย็น บริการอาหารเย็น ณ ภัตตาคาร เมนูพิเศษ: บุฟเฟต์หม้อไฟฉงชิ่ง

พร้อมประสบการณ์สุดพิเศษให้ท่านได้ชมการแสดงเปลี่ยนหน้ากากเสฉวน

Option: ล่องเรือแม่น้ำเหลียงเจียง 300 หยวน/ท่าน สัมผัสบรรยากาศยามค่ำคืนของเมืองสองฝั่งแม่น้ำเหลียงเจียง ชมทัศนียภาพแสงไฟระยิบระยับสะท้อนผืนน้ำอย่างงดงาม ให้ท่านได้ดื่มด่ำกับความโรแมนติกและความตระการตาของเมืองในมุมมองที่แตกต่างจากบนฝั่ง

**OPTION**

# ล่องเรือแม่น้ำเหลียงเจียง

สัมผัสบรรยากาศยามค่ำคืนของเมืองสองฝั่งแม่น้ำเหลียงเจียง

ชมทัศนียภาพแสงไฟระยิบระยับสะท้อนผืนน้ำอย่างงดงาม

- ล่องเรือชมวิวบรรยากาศสุดโรแมนติก
- จุดถ่ายภาพสวย เก็บทุกความประทับใจ
- ชมแสงสีเมืองใหญ่ ตระการตา สุดอลังการ
- ประสบการณ์พิเศษ กับทิวทัศน์

**โรแมนติก**

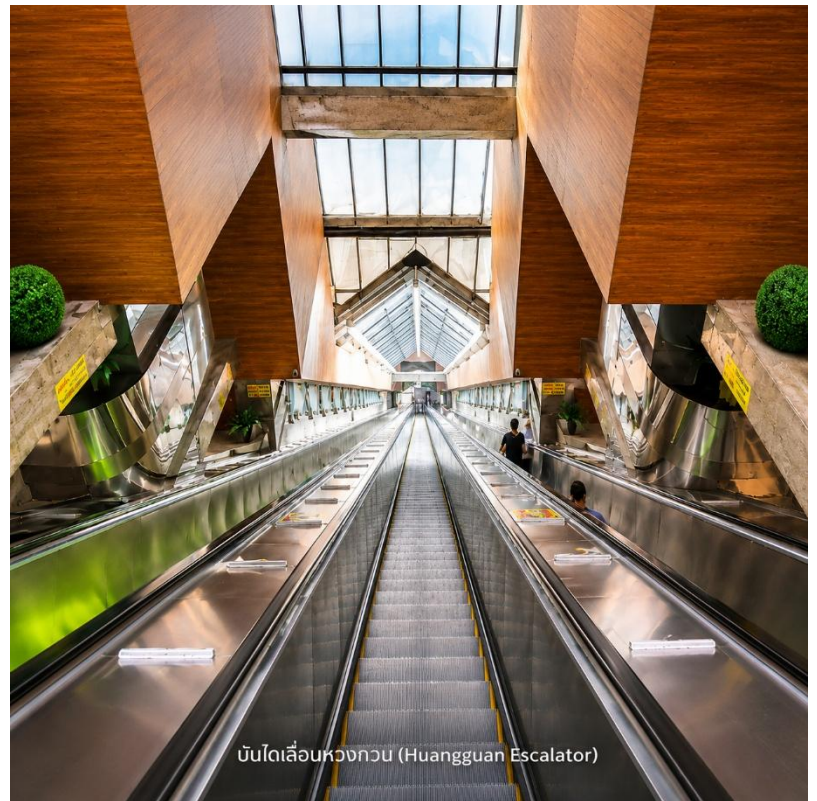
และความตระการตาของเมือง ในมุมมองที่แตกต่างจากบนฝั่ง

เดินทางเข้าโรงแรมที่พัก Vienna Hotel ระดับ 4 ดาวหรือเทียบเท่า

วันที่ห้า **บันไดเลื่อนหวกวน-หมู่บ้านโบราณสี่ปาที่-เดินทางสู่สนามบินฉงชิ่ง-เดินทางกลับกรุงเทพฯ** B/L/-  
 (CKG-BKK 3U3771 / 16.05-18.20)

**เช้า** **บริการอาหารเช้า ณ โรงแรมที่พัก**

นำท่านสู่อีกหนึ่งแลนด์มาร์กที่โดดเด่นของเมืองฉงชิ่ง **บันไดเลื่อนหวกวน (Huangguan Escalator)** (บันไดเลื่อนที่ยาวที่สุดในเอเชีย) หนึ่งในบันไดเลื่อนกลางแจ้งที่มีความยาวและเอกลักษณ์เฉพาะตัว สะท้อนถึงภูมิประเทศแบบภูเขาและการใช้ชีวิตของผู้คนในเมืองแห่งนี้ได้อย่างชัดเจน บันไดเลื่อนแห่งนี้เชื่อมต่อระหว่างพื้นที่ระดับล่างและระดับสูงของเมือง ช่วยอำนวยความสะดวกให้กับทุกคนท้องถิ่นและนักท่องเที่ยวในการสัญจรผ่านพื้นที่ที่มีความลาดชัน การขึ้นลงบันไดเลื่อนถือเป็นประสบการณ์ที่เปิดโอกาสให้ได้ชมทัศนียภาพของเมืองในมุมที่แตกต่าง



**เที่ยง** **บริการอาหารเที่ยง ณ ภัตตาคาร**

นำท่านสู่ ถนนคนเดินเจี๋ยฟางเป่ย์ (Jiefangbei Pedestrian Street) ย่านการค้าและแลนด์มาร์คสำคัญที่สุดแห่งหนึ่งของเมือง ฉงชิ่ง และได้รับการขนานนามว่าเป็น "ถนนสายแรกแห่งจินตตะวันตก" โดยมีอนุสาวรีย์ปลดปล่อยประชาชน (Jiefangbei Monument) ตั้งอยู่ใจกลางย่านแห่งนี้ ที่นี่คือหนึ่งในแหล่งช้อปปิ้งและท่องเที่ยวที่สำคัญที่สุดในเมืองฉงชิ่ง (Chongqing) เป็นพื้นที่ที่มีชีวิตชีวาและคึกคัก ถนนนี้ตั้งอยู่ใกล้กับสถานที่ท่องเที่ยวสำคัญอื่นๆ เช่น ตึกตะเกียบ ทำให้สามารถเดินเที่ยวชม เดินเล่น ถ่ายภาพ ได้อย่างสะดวก ถนนสายนี้มีบรรยากาศที่มีชีวิตชีวา และยังมีเต็มไปด้วยร้านค้าสินค้าแบรนด์เนม ร้านสินค้าท้องถิ่น และร้านค้าขายสินค้าต่างๆ เช่น เสื้อผ้า เครื่องประดับ และของที่ระลึก



ได้เวลาอันสมควร เดินทางสู่สนามบิน เพื่อเดินทางกลับ

- 16.05 น. ออกเดินทางจากเมืองฉงชิ่งโดยเที่ยวบิน 3U3771 สายการบิน เสฉวนแอร์ไลน์ (บริการอาหารบนเครื่อง)
- 18.20 น. เดินทางถึงสนามบินสุวรรณภูมิ



**SICHUAN AIRLINES**  
Sichuan Airlines (3U)



## เงื่อนไขการจองทัวร์

- ⚠️ กรุณาทำการจองล่วงหน้าอย่างน้อย 30 วัน ก่อนออกเดินทาง พร้อมชำระเงินมัดจำครั้งที่ 1 ท่านละ 10,000 บาท หลังจากส่งเอกสารยืนยันการจอง ภายใน 24 ชั่วโมง โดยระบบจะยกเลิกอัตโนมัติทันที หากยังไม่ได้รับยอดเงินตามเวลาที่กำหนด **สำหรับรายการใกล้วันเดินทาง หรือรายการลดราคาพิเศษ ทางบริษัทขอสงวนสิทธิ์เรียกเก็บค่าบริการ เต็มจำนวน เท่านั้น**
- ⚠️ กรุณาชำระค่าทัวร์ส่วนที่เหลืออย่างน้อย 20 วัน ก่อนออกเดินทาง หากท่านไม่ชำระภายในระยะเวลาที่บริษัทกำหนด ทางบริษัทจะถือว่าท่านสละสิทธิ์ยกเลิกการเดินทาง และ ขอสงวนสิทธิ์ไม่สามารถคืนเงินมัดจำให้ท่าน ไม่ว่าจะส่วนใดส่วนหนึ่งก็ตาม
- ⚠️ กรณีลูกค้าทำการจองภายในระยะเวลาคงเหลือไม่ถึง 15 วัน ก่อนออกเดินทาง ทางบริษัทขอสงวนสิทธิ์ในการเรียกเก็บค่าทัวร์เต็มจำนวน 100%

## เงื่อนไขการยกเลิก และ เปลี่ยนแปลงการเดินทาง

- ⚠️ ยกเลิกก่อนการเดินทางตั้งแต่ 30 วันขึ้นไป คืนเงินค่าทัวร์โดยหักค่าใช้จ่ายที่เกิดขึ้นจริง \*ในกรณีที่วันเดินทางตรงกับวันหยุดนักขัตฤกษ์ ต้องยกเลิกก่อน 45 วัน\*
- ⚠️ ยกเลิกก่อนการเดินทาง 15-29 วัน คืนเงิน 50%ของค่าทัวร์ หรือหักค่าใช้จ่ายตามจริง เช่น ค่ามัดจำตัวเครื่องบิน โรงแรม และค่าใช้จ่ายจำเป็นอื่นๆ
- ⚠️ ยกเลิกก่อนการเดินทางน้อยกว่า 15 วัน ขอสงวนสิทธิ์ไม่คืนเงินค่าทัวร์ที่ชำระแล้วทั้งหมด
- ⚠️ กรณีมีเหตุยกเลิกทัวร์ โดยไม่ใช่ความผิดของบริษัททัวร์ เช่น มีนโยบายห้ามการเข้าออกของแต่ละประเทศ หรือการยกเลิกเที่ยวบินโดยสายการบิน บริษัทจะเก็บเป็นเครดิตหรือเลื่อนการเดินทางในพีเรียดถัดไปให้กับลูกค้า โดยยึดตามนโยบายของสายการบินและโรงแรม และไม่สามารถคืนเงินได้ทุกกรณี
- ⚠️ ภาพในรายการทัวร์ ใช้เพื่อการโฆษณาเท่านั้น

## อัตราค่าบริการนี้รวม

- ✅ ค่าบัตรโดยสารโดยเครื่องบิน (ตัว) ไป และ กลับพร้อมคณะ ชั้นประหยัด (ECONOMY CLASS) รวมถึงค่าภาษีสนามบินและค่าภาษีน้ำมันทุกแห่ง กรณีต้องการอัพเกรด UPGRADE ใช้วีลแชร์ (WHEEL CHAIR) หรือ เปลี่ยนแปลงบัตรโดยสาร ไม่ว่าจะเที่ยวใด เที่ยวหนึ่ง กรุณาติดต่อเจ้าหน้าที่ฝ่ายขาย ทางบริษัทขอสงวนสิทธิ์ในการเรียกเก็บค่าใช้จ่ายตามจริงที่เกิดขึ้นกับผู้เดินทาง
- ✅ ค่าธรรมเนียมน้ำหนักกระเป๋าสำหรับโหลดใต้ท้องเครื่องไม่เกิน 23 กก. 1 ชิ้นเท่านั้น และถือขึ้นเครื่องบินได้น้ำหนักไม่เกิน 7 ก.ก. ต่อท่าน (ตามเงื่อนไขของสายการบิน)
- ✅ ภาษีมูลค่าเพิ่ม 7 % (เฉพาะค่าบริการ) และ ภาษีหัก ณ ที่จ่าย 3 % (เฉพาะค่าบริการ)
- ✅ ค่ารถโค้ชปรับอากาศตลอดเส้นทางตามรายการระบุ (ยังไม่รวมทิปพนักงานขับรถ)
- ✅ ค่าเข้าชมสถานที่ตามที่ระบุในโปรแกรมท่องเที่ยว
- ✅ มัคคุเทศก์และหัวหน้าทัวร์นำเที่ยวตลอดการเดินทาง **(ไม่ใช่ค่าทิปไกด์)**
- ✅ ค่าอาหาร ตามรายการที่ระบุในโปรแกรมการเดินทาง

- ✓ ค่าโรงแรมที่พักระดับมาตรฐานตามรายการที่ระบุ (พัก 2-3 ท่าน ต่อ ห้อง กรณีพัก 3 ท่านจะเป็นเตียงเสริม 1 ท่าน) ในกรณีมีงานเทศกาล การแข่งขันกีฬา หรือ กิจกรรมอื่นๆ ที่ทำให้โรงแรมตามรายการที่ระบุเต็ม ทางบริษัทขอสงวนสิทธิ์ในการปรับเปลี่ยนโรงแรมที่พัก ทางบริษัทไม่มีนโยบายจัดคูนอนให้กับลูกค้าที่ไม่รู้จักกันมาก่อน เช่น กรณีที่ท่านเดินทาง 1 ท่าน จำเป็นต้องชำระค่าห้องพักเดี่ยวตามที่ระบุ
- ✓ ประกันอุบัติเหตุระหว่างการเดินทาง วงเงินท่านละ 1,000,000 บาท (เงื่อนไขตามกรมธรรม์)

### อัตราค่าบริการนี้ ไม่รวม

- ✗ ค่ามินิบาร์ในห้องพัก(ถ้ามี) และค่าใช้จ่ายส่วนตัว นอกเหนือจากที่ระบุในรายการ
- ✗ ค่าอาหารสำหรับท่านที่ท่านเจ มังสวิรัต หรืออาหารสำหรับมุสลิม
- ✗ ค่าธรรมเนียมการเข้าชมสถานที่ของชาวต่างชาติที่เพิ่มเติมตามการจ่ายจริง
- ✗ ไม่รวมค่าธรรมเนียมในกรณีที่เกิดปะทะสัมภาระที่มีน้ำหนักเกินกว่าที่สายการบินนั้นๆกำหนดหรือสัมภาระใหญ่เกินขนาดมาตรฐาน
- ✗ ค่าธรรมเนียมการจองที่นั่งบนเครื่องบินตามความต้องการเป็นกรณีพิเศษหากสามารถทำได้ ทั้งนี้ขึ้นอยู่กับสายการบิน และ รุ่นของเครื่องบินแต่ละไฟล์ที่ใช้บิน ซึ่งอาจเปลี่ยนแปลงได้อยู่ที่สายการบินเป็นผู้กำหนด
- ✗ ค่าภาษีน้ำมัน ที่สายการบินเรียกเก็บเพิ่ม ภายหลังจากทางบริษัทฯ ได้ออกตัวเครื่องบินไปแล้ว
- ✗ VAT 7% และภาษีหัก ณ ที่จ่าย 3% กรณีต้องการออกใบเสร็จรับเงินในนามบริษัท
- ✗ ค่าทิปพนักงานขับรถ หัวหน้าทัวร์ และ มัคคุเทศก์ท้องถิ่น ต่อผู้เดินทาง 1 ท่าน รวมไปถึงเด็ก ยกเว้นเด็กอายุไม่ถึง 2 ปี ณ วันเดินทางกลับ (Infant) ทั้งนี้ท่านสามารถให้มากกว่านี้ได้ตามความเหมาะสมและความพึงพอใจของท่าน โดยส่วนนี้ ทางบริษัทขอสงวนสิทธิ์ในการเรียกเก็บก่อนเดินทางทุกท่าน ที่สนามบิน ในวันเดินทาง
- ✗ ค่าวีซ่าเดี่ยวและวีซ่ากรุ๊ปเข้าประเทศจีน \*\* ในกรณีรัฐบาลจีนประกาศยกเลิกฟรีวีซ่า ไม่ว่าจะด้วยสาเหตุใดๆทั้งสิ้น ผู้เดินทางจะต้องเสียค่าใช้จ่ายในการทำวีซ่าด้วยตนเอง\*\*

### ทางบริษัทฯ ขอสงวนสิทธิ์ความรับผิดชอบใด ๆ ในกรณีดังต่อไปนี้

- ✗ หากเกิดกรณีความล่าช้าจากสายการบิน, การประท้วง, การนัดหยุดงาน, การก่อกวน, การปิดด่าน, ภัยธรรมชาติ หรือกรณีที่ท่านถูกปฏิเสธการเข้าหรือออกเมืองจากเจ้าหน้าที่ตรวจคนเข้าเมืองหรือเจ้าหน้าที่กรมแรงงานทั้งจากไทยและต่างประเทศ ซึ่งอยู่นอกเหนือความรับผิดชอบของบริษัทฯ
- ✗ หากท่านใช้บริการของทางบริษัทฯ ไม่ครบ อาทิ ไม่เที่ยวบางรายการ, ไม่ทานอาหารบางมื้อ เพราะค่าใช้จ่ายทุกอย่างทางบริษัทฯ ได้ชำระค่าใช้จ่ายให้ตัวแทนต่างประเทศแบบเหมาขาดก่อนออกเดินทางแล้ว
- ✗ หากเกิดทรัพย์สินสูญหายจากการโจรกรรมและ/หรือ เกิดอุบัติเหตุสูญหายที่เกิดจากความประมาทของตัวนักท่องเที่ยวเอง
- ✗ ตัวเครื่องบินเป็นตัวราคาพิเศษ หากท่านไม่เดินทางพร้อมคณะไม่ว่าจะด้วยเหตุใดก็ตาม ไม่สามารถนำมาเลื่อนวันเดินทางหรือคืนเงินได้

Click หรือ Scan QR เพื่อดูรายละเอียด

- คลิก เพื่อดูรายละเอียด ประกันการเดินทาง -> <https://bit.ly/49WjoFV>
- คลิก เพื่อดูรายละเอียด Pocket Wi-Fi & Travel Sim -> <https://bit.ly/3x41LVW>
- คลิก เพื่อดูรายละเอียด Esim Travel -> <https://bit.ly/43gAhZm>

## เตรียมพร้อม..ก่อนเดินทาง

### จ่ายหลักร้อย..คุ้มครองหลักล้าน ทำ“ประกัน”การเดินทาง

- ✔ ทัวร์มีให้แต่...ประกันอุบัติเหตุ
- ✔ แต่ไม่มีประกันสุขภาพ
- ✔ ป่วยทีอาจเสียเงินเป็นล้าน



สามารถเข้ารับการรักษาทันที  
มีไว้อุ่นใจ..ซื้อไว้ให้คนที่เรารัก

### Pocket Wifi

- 1 เครื่อง แชนด์ได้สูงสุด 5 ท่าน
- เล่นเน็ต Unlimited



### Esim Travel

- ไม่ต้องเปลี่ยนซิมให้ยุ่งยาก
- Scan QR ใช้ได้ทันที

จองล่วงหน้ากับเรา..ถูกกว่าแน่นอน

Click เพื่อดูรายละเอียด

- คลิก เพื่อดูรายละเอียด Miracle Lounge-> <https://bit.ly/4chOXvk>
- คลิก เพื่อดูรายละเอียด The Coral Executive Lounge -> <https://bit.ly/4sGDtcN>



# Lounge สนามบิน

ไม่ต้องนั่ง Business ก็เข้าได้



กิน+ดื่มไม่อั้น..2 ชั่วโมง

<b>Miracle</b>	<b>The Coral</b>
<b>800.-</b> <small>START</small>	<b>1,090.-</b> <small>START</small>

# หากสนใจกรุณาติดต่อ

- สอบถามผ่าน Line กด -> <https://lin.ee/5nDHUO6>
- จองท้วงผ่าน FB inbox ก็ได้เช่นกัน -> <http://m.me/unithaitrip>
- หรือโทร 02-234-5936


UNITHAI TRIP  
การบริการทั้งหมดของเรา

	<p><b>Unithai-Care</b></p> <ul style="list-style-type: none"> <li>• ร้องเรียนการให้บริการ</li> <li>• บริการไม่สุภาพ (ติ - ชม)</li> </ul>	<p>LINE @unithaicare 02 - 234 - 5936 กด 7</p> <p>Scan Qr Add Line --&gt;</p> 
	<p><b>Unithai Big Group</b></p> <ul style="list-style-type: none"> <li>• จัดกรุ๊ปเหมา Private Group</li> <li>• ดุงาน , สัมมนา , VIP Group</li> </ul>	<p>LINE @unithaibiggroup 02 - 234 - 5936 กด 2 091 - 154 - 9999 กด 2</p> <p>Scan Qr Add Line --&gt;</p> 
	<p><b>Unithai Promotion</b></p> <ul style="list-style-type: none"> <li>• ส่งโปสไฟไหม้ประจำวัน</li> <li>• ลดหนัก , ราคาดีที่สุด</li> </ul>	<p>LINE @unithaipromotion 02 - 234 - 5936 กด 1 091 - 154 - 9999 กด 1</p> <p>Scan Qr Add Line --&gt;</p> 
	<p><b>Unithai North</b></p> <ul style="list-style-type: none"> <li>• รวมทัวริ่งบินตรงจากเชียงใหม่</li> <li>• มีสาขาที่ “เชียงใหม่”</li> </ul>	<p>LINE @unithainorth 088 - 055 - 5581 088 - 055 - 5582</p> <p>Scan Qr Add Line --&gt;</p> 
	<p><b>Unithai Ticket</b></p> <ul style="list-style-type: none"> <li>• ตัวเครื่องบินทุกประเทศทั่วโลก</li> <li>• ผ่อนได้ 3-10 เดือน</li> </ul>	<p>LINE @proticket 02 - 234 - 5936 กด 3 091 - 154 - 9999 กด 3</p> <p>Scan Qr Add Line --&gt;</p> 
	<p><b>Unithai Visa</b></p> <ul style="list-style-type: none"> <li>• รับทำวีซ่าทั่วโลก</li> <li>• ไม่ซื้อทัวริ่งกับเราก็ทำได้</li> </ul>	<p>LINE @unithaivisa 02 - 234 - 5936 กด 4 091 - 154 - 9999 กด 4</p> <p>Scan Qr Add Line --&gt;</p> 
	<p><b>Unithai Cruise</b></p> <ul style="list-style-type: none"> <li>• รวมทริปล่องเรือสำราญทั่วโลก</li> <li>• ผ่อนได้ 3-10 เดือน</li> </ul>	<p>LINE @unithaicruise 02 - 234 - 5936 กด 3</p> <p>Scan Qr Add Line --&gt;</p> 