




**UNITHAI TRIP CO.LTD**  
**UNITHAI TRAVEL CO.LTD**  
 33/47 Wall Street Tower 11 Floor,  
 Surawongse Road, Suriyawongse,  
 Bangrak, Bangkok 10500  
 ใบอนุญาตเลขที่ 11/09822 , 11/02206



☎ 02-234-5936 | LINE ID: @unithaitrip (อย่าลืมเติม @ นะคะ) | 🌐 www.unithaitrip.com

**รหัสโปรแกรม : 52036** (กรุณาแจ้งรหัสโปรแกรมทุกครั้งที่สอบถาม)


# WEST LAKE & HUANGSHAN

ทางใจ หวงซาน เที่ยวครบ 2 เมืองไฮไลท์  
 ทะเลสาบซีหู ภูเขาหวงซาน หมู่บ้านโบราณหงซุน มรดกโลก (5 วัน 4 คืน)  
**ทัวร์ไม่ลงร้านช้อปปิ้ง!!! เที่ยวครบทุกวัน!!!**  
 \*\* พิเศษ เมนูหม้อไฟ\*\* 

## WEST LAKE & HUANGSHAN


**5 วัน 4 คืน**


ทางใจ หวงซาน เที่ยวครบ 2 เมืองไฮไลท์

 สายการบิน Loong Air (GJ)

 โรงแรม 4 ดาว

 อาหาร 9 มื้อ

 น้ำหนักกระเป๋า 20 Kg.

 ประกันการเดินทาง

 **ไม่ลงร้านช้อปปิ้ง**

เดินทาง ต.ค.- ธ.ค.69

ราคาเริ่มต้น

**21,998.-**

### ไฮไลท์เที่ยวครบทุกวัน

- ทะเลสาบซีหู (ไม่รวมค่าล่องเรือ)
- ถนนโบราณกุนซี
- อุทยานภูเขาหวงซาน (รวมกระเช้า ไป-กลับ )
- หมู่บ้านมรดกโลกหงซุน
- ถนนคนเดินหน่อฝางเจีย
- HUBIN IN77 แลนด์มาร์คทางใจ



ทะเลสาบซีหู



ถนนโบราณกุนซี



อุทยานภูเขาหวงซาน

เมนูพิเศษ !! หม้อไฟ

BCHGH32-GJ

FLIGHT NO.	ROUTING	TIME	AIRLINES
GJ8022	BKK-HGH	17.25-22.25	Loong Air (GJ)
GJ8021	HGH-BKK	12.35-16.25	Loong Air (GJ)

น้ำหนักสัมภาระโหลดใต้ท้องเครื่องไม่เกิน 20 Kg. // สัมภาระถือขึ้นเครื่อง (Carry on) ไม่เกิน 7 Kg.

\*\*ราคาเฉพาะคนไทยเท่านั้น / คนละกรุ๊ป 20 ท่าน \*การันตีออกเดินทาง 10ท่าน พร้อม หัวหน้าทัวร์ไทย

พาสปอร์ตต่างชาติเก็บเพิ่ม 2,000 บาท / ท่าน \*\*

ราคาทัวร์ดังกล่าวรวมภาษีน้ำมันที่ปรับขึ้นแล้ว ณ วันที่ 29 มิ.ย. 69

หากราคาภาษีน้ำมันมีการปรับเปลี่ยนทางบริษัทขอสงวนสิทธิ์ในการเรียกเก็บภาษีน้ำมันที่มีการปรับขึ้น

วันที่	รายการ	อาหาร			โรงแรม
		B	L	D	
1	สนามบินสุวรรณภูมิ – สนามบินหางโจว GJ8022 (17.25 – 22.25) เข้าสู่ที่พัก	×	×	×	HOLIDAY INN EXPRESS HANGZHOU หรือเทียบเท่า 4 ดาวจีน
2	หางโจว – ทะเลสาบซีหู (ไม่รวมค่าสองเรือ) – เมืองหวงซาน ถนนโบราณถุนซี	☉	☉	☉	JUN XI HOTEL หรือเทียบเท่า 4 ดาวจีน
3	อุทยานภูเขาหวงซาน (รวมกระเช้า ไป-กลับ )	☉	☉	☉	JUN XI HOTEL หรือเทียบเท่า 4 ดาวจีน
4	หมู่บ้านมรดกโลกหงซุน – หางโจว – ถนนคนเดินเท่อฝางเจีย HUBIN IN77 แลนด์มาร์คหางโจว	☉	☉	×	HOLIDAY INN EXPRESS HANGZHOU หรือเทียบเท่า 4 ดาวจีน
5	สนามบินหางโจว – สนามบินสุวรรณภูมิ GJ8021 (12.35 – 16.25)	☉	×	×	

กำหนดการเดินทาง		ผู้ใหญ่ (พักห้องละ 2-3 ท่าน) (ราคาเด็ก / ผู้ใหญ่ เท่ากัน)	พักเดี่ยวเพิ่ม
จันทร์ – ศุกร์	12 – 16 ตุลาคม 2569	22,998.-	4,500.-
ศุกร์ – อังคาร	16 – 20 ตุลาคม 2569	22,998.-	4,500.-
ศุกร์ – อังคาร	23 – 27 ตุลาคม 2569	24,998.-	4,500.-
จันทร์ – ศุกร์	26 – 30 ตุลาคม 2569	22,998.-	4,500.-
จันทร์ – ศุกร์	02 – 06 พฤศจิกายน 2569	21,998.-	4,500.-
ศุกร์ – อังคาร	06 – 10 พฤศจิกายน 2569	23,998.-	4,500.-
ศุกร์ – อังคาร	13 – 17 พฤศจิกายน 2569	23,998.-	4,500.-
จันทร์ – ศุกร์	16 – 20 พฤศจิกายน 2569	22,998.-	4,500.-
ศุกร์ – อังคาร	27 พฤศจิกายน – 01 ธันวาคม 2569	23,998.-	4,500.-
ศุกร์ – อังคาร	04 – 08 ธันวาคม 2569	25,998.-	4,500.-
จันทร์ – ศุกร์	07 – 11 ธันวาคม 2569	23,998.-	4,500.-
จันทร์ – ศุกร์	14 – 18 ธันวาคม 2569	23,998.-	4,500.-
ศุกร์ – อังคาร	18 – 22 ธันวาคม 2569	23,998.-	4,500.-

# ข้อควรทราบ ก่อนการจองตั๋ว

**ไม่รวมค่าทิป**  
โทดท์ก้องถิ่นและพนักงานขับรถท้องถิ่น

ท่านละ **2,000 บาท**  
/ลูกค้า 1 ท่าน

\*\*สำหรับค่าทิปหัวหน้าทัวร์ตามความพึงพอใจของท่าน\*\*

**ไม่มีราคาเด็ก**  
เนื่องจากเป็น **ทัวร์ราคาพิเศษ!!**

**ไม่สามารถเลือกที่นั่งบนเครื่องได้**  
เนื่องจากเป็น **ตั๋วกรุ๊ปทัวร์**

**ฟรี! พาสปอร์ตไทย**  
ไม่มีค่าธรรมเนียมวีซ่า (เฉพาะพาสปอร์ตไทย)

เดินทางไป-กลับ พร้อมกรุ๊ป

**การซื้อตั๋วภายในประเทศ**

!!! กรุณาแจ้งเจ้าหน้าที่บริษัททัวร์ให้ทราบและคอนเฟิร์มการเดินทางก่อนทุกครั้ง

\*หากท่านทำการออกตั๋วก่อนที่จะได้รับการยืนยันไฟล์บินและการเดินทางจากบริษัท\*  
**\*\*ทางบริษัทสงวนสิทธิ์จะไม่รับผิดชอบในทุกกรณี\*\***



## รายละเอียดโปรแกรม

**วันแรก** สนามบินสุวรรณภูมิ – สนามบินหางโจว GJ8022 (17.25 – 22.25) เข้าสู่ที่พัก

- 14.00 น. คณะพร้อมกัน ณ อาคารผู้โดยสารขาออกระหว่างประเทศ ชั้น 4 ณ ท่าอากาศยานสุวรรณภูมิ เคาน์เตอร์เช็คอินสายการบิน Loong Air (GJ) โดยมีเจ้าหน้าที่ของบริษัทฯคอยให้การต้อนรับ \*กรุณาเผื่อเวลาในการเดินทางมายังสนามบิน เนื่องจากต้องใช้เวลาในการเช็คอิน ซึ่งสายการบินจะปิดให้ทำการเช็คอินก่อนเวลาบินประมาณ 1 ชั่วโมง
- 17.25 น. ออกเดินทางสู่หางโจว โดยเที่ยวบินที่ GJ8022
- 22.25 น. เดินทางถึงท่าอากาศยานหางโจว ประเทศจีน (เวลาท้องถิ่นเร็ว กว่าประเทศไทย 1 ชั่วโมง) หลังผ่านขั้นตอนการตรวจหนังสือเดินทางและตรวจรับสัมภาระเรียบร้อย จากนั้นนำทุกท่านสู่หางโจว เป็นเมืองเก่าแก่ 1 ใน 6 ของประเทศจีนหางโจว เป็นเมืองใหญ่ที่สุดในมณฑลเจ้อเจียง เป็นพื้นที่เศรษฐกิจที่สำคัญในระดับประเทศและยังเป็นเมืองที่มีความก้าวหน้าทางเทคโนโลยีขั้นสูงจนได้รับฉายาว่า เป็น ‘Silicon Valley’ ของจีนเป็นเมืองหลวงของมณฑลเจ้อเจียงสาธารณรัฐประชาชนจีนเมืองหางโจวซึ่งเป็นเมืองเก่าแก่ 1 ใน 6 ของประเทศจีน

**ที่พัก HOLIDAY INN EXPRESS HANGZHOU หรือเทียบเท่า 4 ดาวจีน**

**วันที่สอง** หางโจว – ทะเลสาบซีหู (ไม่รวมค่าล่องเรือ) – เมืองหวงซาน - ถนนโบราณฉูซี

**เช้า** ๑๐|บริการอาหารเช้า ณ ห้องอาหารของโรงแรม

จากนั้นนำท่านเดินทางสู่ **ทะเลสาบซีหู (West Lake)** เป็นทะเลสาบน้ำจืดที่มีชื่อเสียง โด่งดังในเรื่องของธรรมชาติที่สวยงามในเมืองหางโจว มณฑลเจ้อเจียง เป็นมรดกโลก UNESCO ที่สวยงามดุจสวรรค์บนดิน ล้อมรอบด้วยภูเขา 3 ด้าน มีจุดเด่นคือวิวทิวทัศน์ธรรมชาติที่โรแมนติก เจดีย์เหลยเฟิง และตำนานนางพญางูขาว ทะเลสาบขนาดใหญ่ล้อมรอบด้วยภูเขาและสวนแบบจีน มีน้ำใสสะอาดและเขื่อนดินที่ปลูกต้นไม้สวยงาม (ราคาทัวร์ไม่รวมล่องเรือในทะเลสาบซีหู ราคา 90หยวน/ท่าน )



ทะเลสาบซีหู



กลางวัน ๑๐ | บริการอาหารกลางวัน ณ ภัตตาคาร

จากนั้นนำท่านเดินทางสู่เมืองหวงซาน เป็นเมืองประวัติศาสตร์เก่าแก่ และเป็นเมืองต้นแบบของวัฒนธรรมฮุยโจว อยู่ทางตอนใต้ของมณฑลอันฮุยทางภาคตะวันออกของจีน มีแหล่งท่องเที่ยวชื่อดังคือภูเขาหวงซานอันได้ชื่อว่าเป็นหนึ่งในภูเขาที่สวยงามที่สุดของจีน เป็นไอคอนของเมือง ใช้เวลาเดินทางประมาณ 3 ชั่วโมง

นำท่านเดินทางสู่ ถนนเก่าถุนซี (Tunxi Old Street) มีจุดเริ่มต้นมาตั้งแต่ สมัยราชวงศ์ซ่ง (960-1279) ซึ่งเป็นหนึ่งในยุคที่การค้าภายในจีนเจริญรุ่งเรืองกว่าที่อื่น ๆ จึงค่อย ๆ พัฒนาเป็นย่านการค้าที่สำคัญของภูมิภาคฮุยโจวถนนหลักของถุนซีมีความยาวประมาณ 1,270 เมตร (ประมาณ 1.2 กิโลเมตร) และมีตรอกซอกซอยรวมกันหลายสิบเส้น ทำให้เส้นทางเดินมีลักษณะคล้าย ครีปปลาหรือ “รูปลา” ซึ่งสะท้อนการวางผังเมืองแบบดั้งเดิมของจีน เป็นแหล่งโบราณแห่งการค้าเก่าแก่ที่สุดแห่งหนึ่งในจีน เดินชมถ่ายรูป และช้อปปิ้งที่ระลึก



เย็น ๑๑ | บริการอาหารเย็น ณ ภัตตาคาร !!! หม้อไฟ !!!

ที่พัก JUN XI HOTELหรือเทียบเท่า 4 ดาวจีน

วันที่สาม

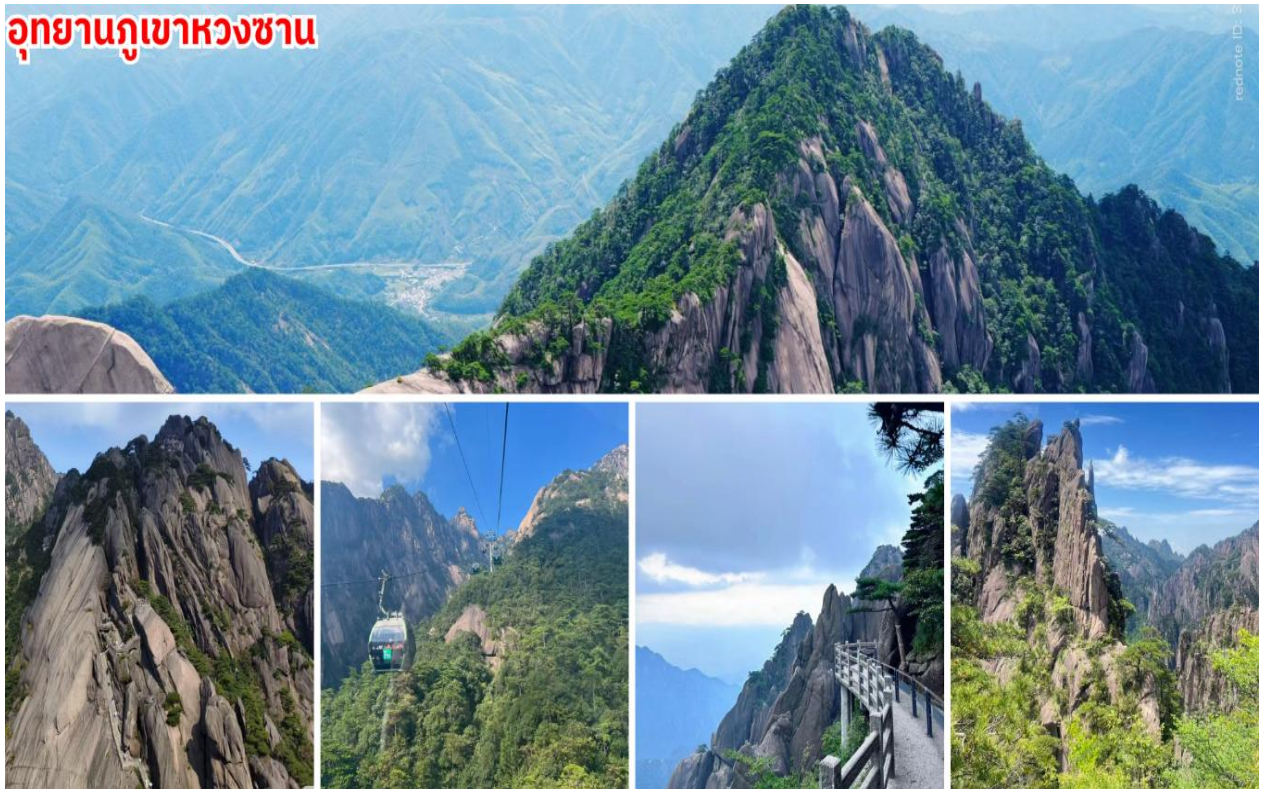
อุทยานภูเขาหวงซาน (รวมกระเช้า ไป-กลับ )

เช้า

📍บริการอาหารเช้า ณ ห้องอาหารของโรงแรม

จากนั้นนำท่านเดินทางสู่ **ภูเขาหวงซาน (Huangshan หรือ Yellow Mountain)** ตั้งอยู่ในเขตมณฑลอันฮุย ทางตะวันออกของจีน ความสูงประมาณ 1,864 เป็นภูเขาที่ได้รับการยกย่องว่าสวยงามที่สุดในประเทศจีนและเป็นมรดกโลก Unesco มีความโดดเด่นด้วยยอดเขาหินแกรนิตรูปทรงแปลกตาและสูงตระหง่าน ซึ่งเกิดจากกระบวนการกัดเซาะของธรรมชาติเป็นเวลาหลายปี ต้นสนโบราณที่เติบโตบนหน้าผาสูงชัน หนึ่งในสัญลักษณ์สำคัญของที่นี่ โดยเฉพาะ “สนรับแขก” ที่นักท่องเที่ยวนิยมมาถ่ายรูป ทะเลหมอก สีขาวลอยคลุมยอดเขา สวยราวภาพวาดจีนโบราณ โดยเฉพาะหลังฝนตกหรือช่วงเช้า จุดชมวิวอย่าง Bright Summit และ Beihai Scenic Area คือจุดยอดนิยมสำหรับเก็บภาพแสงทองเหนือทะเลหมอก กระเช้าชมวิวกว้าง นอนค้างที่โรงแรม Bright Summit และ Beihai Scenic Area คือจุดยอดนิยมสำหรับเก็บภาพแสงทองเหนือทะเลหมอก กระเช้าชมวิวกว้าง นอนค้างที่โรงแรม Bright Summit และ Beihai Scenic Area คือจุดยอดนิยมสำหรับเก็บภาพแสงทองเหนือทะเลหมอก

กลางวัน 📍 บริการอาหารกลางวัน ณ อุทยานหวงซาน



ค่ำ

📍 บริการอาหารค่ำ ณ ภัตตาคาร

ที่พัก JUN XI HOTELหรือเทียบเท่า 4 ดาวจีน

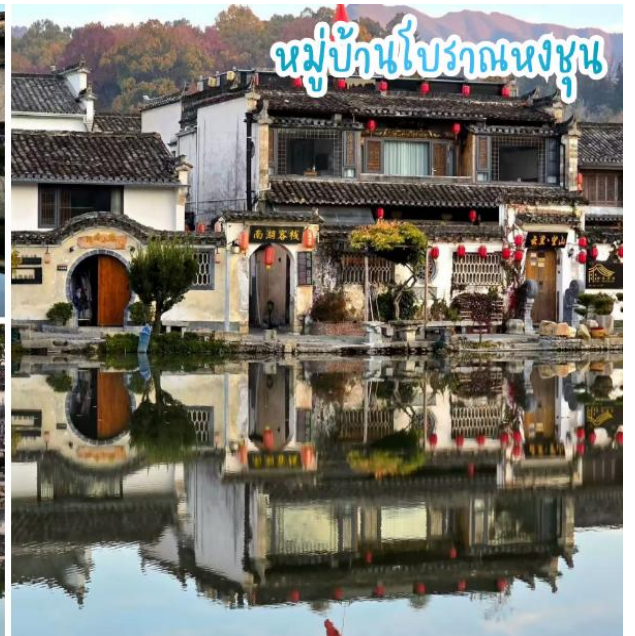
วันที่สี่

หมู่บ้านมรดกโลกหงซุน – ทางโจว – ถนนคนเดินเห่อฝางเจีย - HUBIN IN77 แลนด์มาร์กทางโจว

เช้า

📍บริการอาหารเช้า ณ ห้องอาหารของโรงแรม

จากนั้นนำท่านเดินทางสู่ **หมู่บ้านโบราณหงซุน (Hongcun Ancient Village)** ตั้งอยู่ห่างจากเมืองหวงซาน มณฑลอันฮุยราว 11 กิโลเมตร เป็นกลุ่มสถาปัตยกรรมสมัยราชวงศ์หมิง (ค.ศ. 1368 - 1644) ราชวงศ์ชิง (ค.ศ. 1644 - 1912) และยุคสาธารณรัฐ (ค.ศ. 1912 - ปัจจุบัน) มีพื้นที่ทั้งหมด 280,000 ตารางเมตร คือหนึ่งในหมู่บ้านโบราณที่สวยงามและมีชื่อเสียงที่สุดของจีน ปัจจุบันได้รับการขึ้นทะเบียนเป็น มรดกโลกทางวัฒนธรรมของยูเนสโก เนื่องจากยังคงอนุรักษ์ผังหมู่บ้าน สถาปัตยกรรม และระบบชลประทานโบราณไว้ได้อย่างสมบูรณ์ หงซุนคือหมู่บ้านมรดกโลกที่ยังคงวิถีชีวิตและสถาปัตยกรรมฮุยโจวไว้อย่างสมบูรณ์ที่สุดแห่งหนึ่งของจีน โดดเด่นด้วยผังหมู่บ้านรูปวัว สระน้ำสะท้อนเงาบ้านโบราณ และบรรยากาศราวกับเดินอยู่ในภาพวาดจีนโบราณ



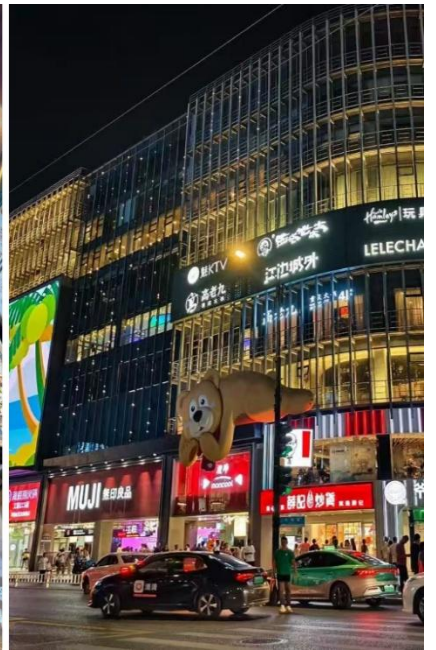
กลางวัน

### ๑๐ | บริการอาหารกลางวัน ณ ภัตตาคาร

จากนั้นนำทุกท่านเดินทางสู่เมืองหางโจว นำทุกท่านเดินทางสู่ **ถนนเหอฟางเจีย** เป็นถนนคนเดินโบราณที่มีชื่อเสียงในการเมืองหางโจว มีอายุมากกว่า 800 ปี ตั้งแต่สมัยราชวงศ์ซ่งได้ ถนนแห่งนี้เคยเป็น ศูนย์การค้า วัฒนธรรม ที่ผสมผสานเสน่ห์แบบดั้งเดิมกับบรรยากาศร่วมสมัย ถนนยาวประมาณ 1,800 เมตรเรียงรายด้วยอาคารแบบจีนโบราณและให้ท่านได้เดินเล่นและช้อปปิ้ง ร้านค้าเก่าแก่หลากหลายและของกินพื้นเมืองละลานตาให้ท่านได้เลือกชิมตามอัธยาศัย



นำท่านเดินทางสู่ **HUBIN IN77 ย่านช้อปปิ้ง** และไลฟ์สไตล์ที่ทันสมัยที่สุดของหางโจว ตั้งอยู่ติดริมทะเลสาบซีหู ทำให้เป็นจุดหมายยอดนิยมของทั้งนักท่องเที่ยวและคนท้องถิ่น ภายในแบ่งเป็นหลายโซนที่เชื่อมต่อถึงกัน สามารถเดินช้อปปิ้ง เดินเล่น และถ่ายรูปได้ตลอดทั้งวัน ที่นี่รวบรวมแบรนด์แฟชั่นระดับโลก ร้านเครื่องสำอาง คาเฟ่ ร้านอาหาร และร้านขนมชื่อดังไว้มากมาย ไม่ว่าจะเป็นสายช้อปปิ้ง สายคาเฟ่ หรือสายถ่ายรูปก็สามารถใช้เวลาได้อย่างเพลิดเพลิน



### อิสระอาหารค่ำตามอัธยาศัย

ที่พัก HOLIDAY INN EXPRESS HANGZHOU หรือเทียบเท่า 4 ดาวจีน

วันที่ทำ สนามบินหางโจว – สนามบินสุวรรณภูมิ GJ8021 (12.35 – 16.25)

เช้า บริการอาหารเช้า ณ ห้องอาหารของโรงแรม  
ได้เวลาอันสมควรนำท่านเดินทางสู่สนามบินหางโจว เพื่อทำการเช็คอิน และโหลดสัมภาระ

12.35 น. ออกเดินทางกลับประเทศไทย โดยเที่ยวบินที่ GJ8021

16.25 น. ถึงท่าอากาศยานนานาชาติสุวรรณภูมิ โดยสวัสดิภาพและประทับใจ



## หมายเหตุ\*\*



โปรแกรมและรายละเอียดของการเดินทางอาจมีการเปลี่ยนแปลงได้  
ทั้งนี้ขึ้นอยู่กับสถานะภายนอกที่บริษัทไม่สามารถควบคุมได้ อาทิเช่น  
ภาวะอากาศ พายุเข้า รถติดหนัก เหตุสุดวิสัยต่างๆ ที่ไม่สามารถคาดการณ์  
หรือล่วงหน้าโดยทาง บริษัทฯจะคำนึงถึงผลประโยชน์และความปลอดภัยของ  
ผู้ร่วมเดินทางเป็นสำคัญ



**สำคัญมาก!!** พาสปอร์ต(Passport) ควรมีอายุมากกว่า 6 เดือนก่อนเดินทาง  
พาสปอร์ตต้องไม่มีรอยขีดเขียน ไม่มีรอยขาด หรือลักษณะบวมจากการโดนน้ำ  
บริษัทฯ สงวนสิทธิ์ไม่รับผิดชอบ กรณีที่ท่านส่งหนังสือเดินทางหมดอายุ หรือผิดเล่มมาให้

## เด็กอายุต่ำกว่า 18 ปี กรณีไม่ได้เดินทางกับพ่อแม่

ต้องมีหนังสือยินยอมให้ผู้เยาว์เดินทางไปต่างประเทศ ซึ่งออกโดยอำเภอ หรือสำนักงานเขตฯ ที่พ่อแม่มีชื่ออยู่ในทะเบียนบ้านเท่านั้น พร้อมระบุชื่อ-สกุลของญาติที่เดินทางกับเด็ก และวันที่เดินทางไป-กลับ อย่างชัดเจนในเอกสารยินยอม



## \*ข้อควรระวัง\*



ท่านใดที่ต้องออกตัวภายในประเทศ (เครื่องบิน, รถทัวร์, รถไฟ) กรุณาแจ้งเจ้าหน้าที่บริษัททัวร์ให้ทราบและคอนเฟิร์มการเดินทางก่อนทุกครั้ง หากท่านทำการจองตัวเครื่องก่อนที่ท่านจะได้รับการคอนเฟิร์มการเดินทางจากบริษัท **ทางบริษัทจะไม่รับผิดชอบในทุกกรณี**



## อัตราค่าบริการรวม

- ค่าตัวเครื่องบินเดินทางไป-กลับ ชั้นประหยัดตามเส้นทาง และสายการบิน รวมถึงค่าภาษีสนามบิน (น้ำหนักโหลดท่านละไม่เกิน 20 กิโลกรัม ท่านละ 1 ใบ / ถูขึ้นเครื่อง 7 กิโลกรัม)
- ค่าที่พักระดับ 4 ดาว ตามมาตรฐานโรงแรมประเทศจีน (ห้องละ 2-3 ท่าน)

### โปรดทราบ...เรื่องห้องพัก



กรณีพัก 3 ท่านถ้าวันที่เข้าพักโรงแรม **ไม่มีห้อง TRP (3 ท่าน)** อาจจำเป็นต้องแยกพัก 2 ห้อง (มีค่าใช้จ่ายพักเดี่ยวเพิ่ม)  
กรณีห้อง TWIN BED (เตียงเดี่ยว 2 เตียง) ซึ่งโรงแรมไม่มีหรือเต็ม ทางบริษัทขอปรับเป็นห้อง DOUBLE BED แทนโดยมีต้องแจ้งให้ทราบล่วงหน้า หรือหากต้องการห้องพักแบบ DOUBLE BED (1 เตียงใหญ่) ซึ่งโรงแรมไม่มีหรือเต็ม ทางบริษัทขอปรับเป็นห้อง TWIN BED แทนโดยมีต้องแจ้งให้ทราบล่วงหน้า  
กรณีห้องพักในเมืองที่ระบุไว้ในโปรแกรมมีเทศกาลวันหยุดยาว มีงานประชุมหรืองานแฟร์ต่างๆ บริษัทขอจัดที่พักในเมืองใกล้เคียงแทน

- ค่าพาหนะนำเที่ยวตลอดเส้นทาง
- ค่าอาหารแต่ละมื้อ
- ค่าเข้าชมตามสถานที่ต่างๆ
- ค่าประกันอุบัติเหตุระหว่างการเดินทาง ท่านละ 1 ล้านบาท กรณีรักษาพยาบาล 5 แสนบาท(เงื่อนไขตามกรมธรรม์)



## อัตราค่าบริการไม่รวม

- ค่าน้ำหนักกระเป๋าเดินทางที่เกินจากสายการบินกำหนดไว้
- ค่าธรรมเนียมน้ำมัน และภาษีสนามบิน ในกรณีที่สายการบินมีการปรับขึ้นราคา
- ค่าใช้จ่ายส่วนตัว อาทิเช่น ค่าโทรศัพท์, ค่าซักรีด, ค่าอาหาร และเครื่องดื่มนอกเหนือจากรายการ
- ค่าภาษีมูลค่าเพิ่ม 7% และภาษีหัก ณ ที่จ่าย 3% (กรณีลูกค้าต้องการใบเสร็จรับเงินแบบเต็มรูปแบบ)
- **ค่าสินน้ำใจ(ทิปไกด์)สำหรับมัคคุเทศก์ท้องถิ่น, คนขับรถ ท่านละ 2,000.- บาท/ทริป \*สำหรับหัวหน้าทัวร์ ขึ้นอยู่กับความพึงพอใจในการบริการ**
- ค่าทิปพนักงานยกกระเป๋าที่โรงแรม (ใบละ 5 หยวน/ครั้ง), ค่าทิปต่าง ๆ หากท่านใช้บริการ
- หากวีซ่ากรุ๊ปยกเลิก ท่านจะต้องทำวีซ่าเดี่ยว ซึ่งจะต้องมีค่าใช้จ่ายเพิ่มเติม
- ค่าดำเนินการคัดกรองตรวจหาเชื้อ RT-PCR หรือ ATK ในกรณีที่ประเทศจีนต้องให้ตรวจ
- ค่าวีซ่าเงินสำหรับชาวต่างชาติ

# การชำระค่าทัวร์

**มัดจำท่านละ 10,000.- บาท (ภายใน 1 วันหลังการจอง หรือ 24 ชม.)**  
**ชำระส่วนที่เหลือ ก่อนเดินทาง 30 วัน**

\*กรณียกเลิกการเดินทางน้อยกว่า 30 วันทำการ บริษัทฯ ขอสงวนสิทธิ์ในการคืนค่ามัดจำ  
\*หรือหักค่าทัวร์ตามค่าใช้จ่ายที่เกิดขึ้นจริง โดยไม่สามารถขอคืนเงินได้ทุกกรณี

## เงื่อนไขการสำรองที่นั่ง

1

กรณียกเลิกการเดินทางน้อยกว่า 30 วันทำการ และช่วงวันหยุดยาว หรือวันหยุดเทศกาลกรงูณาแจ้งยกเลิกการเดินทางมากกว่า 45 วัน บริษัทฯ ขอสงวนสิทธิ์ในการคืนค่ามัดจำ หรือ หักค่าใช้จ่ายที่เกิดขึ้นจริง

2

กรณีท่านไม่ผ่านการอนุมัติวีซ่าของประเทศจีน หรือถูกปฏิเสธการเข้าประเทศจีน ด้วยเหตุผลใดก็ตาม บริษัทฯ ขอสงวนสิทธิ์ในการคืนค่าทัวร์ หรือหักค่าใช้จ่ายที่เกิดขึ้นจริง โดยไม่สามารถขอคืนเงินได้ทุกกรณี

3

หากท่านไม่ชำระมัดจำตามที่กำหนด ขออนุญาตยกเลิกการจองให้ลูกค้าท่านอื่น หากท่านชำระไม่ครบตามจำนวน บริษัทฯ ถือว่าท่านยกเลิกการเดินทาง โดยปริยาย เมื่อท่านได้ชำระเงินบางส่วน หรือทั้งหมด บริษัทฯ ถือว่าท่านได้ยอมรับเงื่อนไข และข้อตกลงต่างๆ ตามที่ได้ระบุไว้

4

หากท่านชำระเงินในบางส่วนแล้ว โปรดส่งสำเนาการโอนเงินมาทางอีเมลล์ ให้เซลล์ที่ท่านติดต่อ และส่งรายชื่อผู้จอง โดยผู้เดินทางจะต้องส่งสำเนาหนังสือเดินทาง (Passport) ตัวจริง

5

หากไม่ส่งสำเนาหนังสือเดินทาง (Passport) มาให้ทางบริษัทฯ ขอสงวนสิทธิ์ไม่รับผิดชอบค่าเสียหายอันเกิดจากความผิดพลาดจากการสะกด ชื่อ-นามสกุล และอื่นๆ เพื่อใช้ในการจองตั๋วเครื่องบินทั้งสิ้น

# เงื่อนไขการยกเลิกการเดินทาง

## กรณีลูกค้าเลื่อนการเดินทาง หรือ ยกเลิกการเดินทาง

ตามเงื่อนไขของรายการทัวร์ นักท่องเที่ยวต้องแจ้งการยกเลิกหรือเลื่อนการเดินทาง เพื่อลงนามยืนยันการยกเลิกการเดินทางเป็นลายลักษณ์อักษรเท่านั้น

แจ้งยกเลิกก่อนเดินทาง

**30** วัน

กรณียกเลิกการเดินทางน้อยกว่า 30 วันทำการ และช่วงวันหยุดยาว บริษัทฯ ขอสงวนสิทธิ์ใน **คืนค่ามัดจำทัวร์ หรือ ค่าใช้จ่ายที่เกิดขึ้นจริง** อาทิเช่น ค่ามัดจำที่นั่งสายการบิน

แจ้งยกเลิกก่อนเดินทาง

**15-29** วัน

กรณียกเลิกการเดินทางน้อยกว่า 15-29 วันทำการ หรือช่วงวันหยุดยาว **เก็บค่าใช้จ่าย 50% ของค่าทัวร์ หรือ ค่าใช้จ่ายที่เกิดขึ้นจริง** หรือหากมีค่าใช้จ่ายที่มากกว่าค่ามัดจำ ขอสงวนสิทธิ์ในการเรียกเก็บเพิ่มเติม

แจ้งยกเลิกก่อนเดินทาง

**0-14** วัน

กรณียกเลิกการเดินทางน้อยกว่า 0-14 วันทำการ หรือช่วงวันหยุดยาว **เก็บค่าใช้จ่าย 100 % ของค่าทัวร์**

ในวันเดินทาง หากท่านไม่ประสงค์เดินทางหรือไม่สามารถเดินทาง พร้อมกับคณะได้ ขอสงวนสิทธิ์ในการไม่คืนค่าทัวร์ทุกกรณี

# หมายเหตุ



- กรณีผู้ร่วมคณะยินดีที่จะเดินทางน้อยกว่า 15 ท่าน ทางบริษัทฯ ขอสงวนสิทธิ์ ไม่มีหัวหัวหน้าทัวร์ (มีไกด์ท้องถิ่นตลอดการเดินทาง)
- กรณีเจ้าหน้าที่ตรวจคนเข้าเมืองของประเทศนั้น ๆ ปฏิเสธการเข้า-ออก ด้วยเหตุผลใดก็ตาม ถือเป็นเหตุผลซึ่งอยู่นอกเหนืออำนาจ และความรับผิดชอบ ทางบริษัทฯ ขอสงวนสิทธิ์ที่จะไม่คืนเงินทั้งหมด
- กรณีท่านเดินทางช่วงเทศกาลต้องมีการยืนยันที่นั่งกับทางสายการบิน และทางโรงแรม โดยการผ่านตัวแทนทั้งใน และต่างประเทศ รวมถึงเที่ยวบินพิเศษ และเที่ยวบินเหมาลำ ทางบริษัทฯ ขอสงวนสิทธิ์ในการไม่คืนเงินทั้งหมด
- บริษัทฯ ขอสงวนสิทธิ์ที่จะไม่รับผิดชอบค่าใช้จ่ายใดๆ ในกรณีที่เกิดเหตุสุดวิสัยที่บริษัทไม่สามารถควบคุมได้ เช่น การยกเลิกเที่ยวบิน การเปลี่ยนตารางเวลาบิน หรือความล่าช้าของสายการบิน, อุบัติเหตุ, ภัยธรรมชาติ, การนัดหยุดงาน, การก่อกองจลาจล หรือสิ่งของสูญหายตามสถานที่ต่าง ๆ
- บริษัทฯ ขอสงวนสิทธิ์ที่จะเปลี่ยนแปลงราคา โดยไม่ต้องแจ้งให้ทราบล่วงหน้า ในกรณีที่มีการขึ้นลงของเงินตราต่างประเทศ และจากการปรับขึ้นค่าน้ำมันของสายการบิน
- บริษัทฯ ขอสงวนสิทธิ์ในการเปลี่ยนแปลงรายการท่องเที่ยวได้ตามความเหมาะสม ทั้งนี้จะยึดถือผลประโยชน์ของคณะผู้เดินทางเป็นสำคัญ โดยบริษัทฯ ยังคงรักษามาตรฐานการบริการไว้คงเดิม
- บริษัทฯ ขอสงวนสิทธิ์ เมื่อท่านเดินทางไปพร้อมคณะแล้วท่านงดใช้บริการใด หรือไม่เดินทางพร้อมคณะ ถือว่าท่านสละสิทธิ์ ซึ่งไม่สามารถเรียกร้องค่าบริการ และไม่สามารถขอเงินคืนได้ ไม่ว่ากรณีใดๆ ทั้งสิ้น ในกรณีที่ผู้ร่วมเดินทางไม่ครบตามจำนวน ทางบริษัทฯ ขอสงวนสิทธิ์เลื่อนการเดินทาง
- บริษัทฯ ขอสงวนสิทธิ์เมื่อท่านเดินทางไปพร้อมคณะ แล้วท่านงดใช้บริการใด หรือไม่เดินทางพร้อมคณะ ถือว่าท่านสละสิทธิ์ ไม่อาจเรียกร้องค่าบริการ และเงินคืน ไม่ว่ากรณีใด ๆ ทั้งสิ้น
- บริษัทฯ ขอสงวนสิทธิ์เลื่อนการเดินทางในกรณีที่ผู้ร่วมคณะเป็นผู้ใหญ่ไม่ครบจำนวนตามที่แจ้งไว้



## แจ้งเพื่อทราบ

กรณีที่ลูกค้าจองทัวร์ และชำระมัดจำแล้ว ถือว่าท่านได้ยอมรับในเงื่อนไขตามที่บริษัทกำหนดไว้ข้างต้น



# รายการทัวร์ดังกล่าว



รวมประกันอุบัติเหตุระหว่างเดินทาง ตาม พรบ.ท่องเที่ยว

**ท่านสามารถซื้อแผนประกันสุขภาพเพิ่มเติม  
ได้ด้วยตนเองหรือติดต่อทางบริษัทประกันภัยที่ท่านไว้วางใจ**

ข้อตกลงความคุ้มครอง	ความคุ้มครอง
1. เสียชีวิต สูญเสียอวัยวะ สายตา หรือ ทุพพลภาพสิ้นเชิง อด.1 (P.A.1 Loss of Life, Dismemberment, Loss of Sight or Total Permanent Disability)	1,000,000
2. การรักษาพยาบาลต่ออุบัติเหตุแต่ละครั้ง ต่อคน ต่อระยะเวลาเดินทาง ไม่เกินวงเงิน (Medical Expenses due to accident, per each Accident)	500,000
<b>ขยายความคุ้มครองหมวดค่ารักษาพยาบาลจากข้อ 2</b>	
2.1 ผลกระทบจากการก่อการร้าย 30,000 บาท	
2.2 การรักษาพยาบาล จาก การเล่นสกี การดำน้ำแบบ Snorkeling ผู้โดยสารเรือ Speed Boat Banana Boat เจ็ทสกี เรือลากรัม และ Sea Walker ที่อยู่ภายใต้การดูแลและรับผิดชอบของผู้ถือกรมธรรม์ประกันภัย	
2.3 การรักษาพยาบาล จากอาหารเป็นพิษ 100,000 บาท/คน	
2.4 ชดเชยรายได้ในกรณีเข้ารับรักษาพยาบาลจากอุบัติเหตุวันละ 1,000 บาท สูงสุด 30 วัน	
2.5 การส่งศพกลับภูมิลำเนากรณีเสียชีวิตจากอุบัติเหตุ สูงสุด 100,000 บาท/คน	
2.6 ค่าเคลื่อนย้ายเพื่อการรักษา กรณีเกิดอุบัติเหตุ ไม่เกิน 100,000 บาท/คน	
<b>เงื่อนไขความคุ้มครอง</b>	
1. ความคุ้มครองและผลประโยชน์จำกัดความรับผิดชอบต่อการสูญเสียจากอุบัติเหตุแต่ละครั้งสูงสุด 100,000,000 บาท ภายใต้กรมธรรม์มาตรฐานสำหรับธุรกิจนำเที่ยว	
2. ผู้ถือกรมธรรม์ต้องแจ้งรายละเอียดการเดินทาง จำนวน รายชื่อ วันที่เดินทาง ของนักท่องเที่ยว ให้บริษัทฯ ทราบก่อนการเดินทาง	
3. อายุผู้เอาประกันภัย : ไม่จำกัด	
<b>ข้อยกเว้น</b>	
1. การเดินทางไปหรือผ่านในประเทศต่อไปนี้ อัฟกานิสถาน, อาเซอร์ไบจาน, คิวบา, อิหร่าน, อิรัก, สาธารณรัฐคีร์กีซ, เลบานอน, ลิเบีย, สาธารณรัฐนิการากัว, เกาหลี(เหนือ), ปากีสถาน, ซีเรีย, ทาจิกิสถาน, เติร์กเมนิสถาน, ปาเลสไตน์, อุซเบกิสถาน, อิสราเอล, ซูดาน, บุรุนดี, รวันดา, ไลบีเรีย, เอธิโอเปีย, เจริเทรีย, แองโกลา, แอลจีเรีย และเยเมน	
2. ข้อยกเว้นเป็นไปตามกรมธรรม์ประกันอุบัติเหตุเดินทางสำหรับธุรกิจนำเที่ยวและมัคคุเทศก์ (แบบพิเศษ)	

Click หรือ Scan QR เพื่อดูรายละเอียด

- คลิก เพื่อดูรายละเอียด ประกันการเดินทาง -> <https://bit.ly/49WjoFV>
- คลิก เพื่อดูรายละเอียด Pocket Wi-Fi & Travel Sim -> <https://bit.ly/3x41LVW>
- คลิก เพื่อดูรายละเอียด Esim Travel -> <https://bit.ly/43gAhZm>

## เตรียมพร้อม..ก่อนเดินทาง

### จ่ายหลักร้อย..คุ้มครองหลักล้าน ทำ“ประกัน”การเดินทาง

- ✔ ทัวร์มีให้แต่...ประกันอุบัติเหตุ
- ✔ แต่ไม่มีประกันสุขภาพ
- ✔ ป่วยทีอาจเสียเงินเป็นล้าน



สามารถเข้ารับการรักษาทันที  
มีไว้อุ่นใจ..ซื้อไว้ให้คนที่เรารัก

### Pocket Wifi

- 1 เครื่อง แชนด์สูงสุด 5 ท่าน
- เล่นเน็ต Unlimited



### Esim Travel

- ไม่ต้องเปลี่ยนซิมให้ยุ่งยาก
- Scan QR ใช้ได้ทันที

จองล่วงหน้ากับเรา..ถูกกว่าแน่นอน

Click เพื่อดูรายละเอียด

➤ คลิก เพื่อดูรายละเอียด Miracle Lounge-> <https://bit.ly/4chOXvk>

➤ คลิก เพื่อดูรายละเอียด The Coral Executive Lounge -> <https://bit.ly/4sGDtcN>



# Lounge สนามบิน

ไม่ต้องนั่ง Business ก็เข้าได้



กิน+ดื่มไม่อั้น..2 ชั่วโมง

Miracle

800.<sub>START</sub>-

The Coral

1,090.<sub>START</sub>-

# หากสนใจจองกรุณาติดต่อ

- สอบถามผ่าน Line กด -> <https://lin.ee/5nDHU06>
- จองทัวร์ผ่าน FB inbox ก็ได้เช่นกัน -> <http://m.me/unithaitrip>
- หรือโทร 02-234-5936

UNITHAI TRIP	
การบริการทั้งหมดของเรา	
 <b>Unithai-Care</b> <ul style="list-style-type: none"><li>• ร้องเรียนการให้บริการ</li><li>• บริการไม่สุภาพ (ติ - ชม)</li></ul>	LINE @unithaicare ☎ 02 - 234 - 5936 กด 7 Scan Qr Add Line → 
 <b>Unithai Big Group</b> <ul style="list-style-type: none"><li>• จัดกรุ๊ปเหมา Private Group</li><li>• ดูงาน , สัมมนา , VIP Group</li></ul>	LINE @unithaibiggroup ☎ 02 - 234 - 5936 กด 2 091 - 154 - 9999 กด 2 Scan Qr Add Line → 
 <b>Unithai Promotion</b> <ul style="list-style-type: none"><li>• ส่งโปรไฟไหม้ประจำวัน</li><li>• ลดหนัก , ราคาดีที่สุดใน</li></ul>	LINE @unithaipromotion ☎ 02 - 234 - 5936 กด 1 091 - 154 - 9999 กด 1 Scan Qr Add Line → 
 <b>Unithai North</b> <ul style="list-style-type: none"><li>• รวมทัวร์บินตรงจากเชียงใหม่</li><li>• มีสาขาที่ “เชียงใหม่”</li></ul>	LINE @unithainorth ☎ 088 - 055 - 5581 088 - 055 - 5582 Scan Qr Add Line → 
 <b>Unithai Ticket</b> <ul style="list-style-type: none"><li>• ตั้งเครื่องบินทุกประเทศทั่วโลก</li><li>• ผ่อนได้ 3-10 เดือน</li></ul>	LINE @proticket ☎ 02 - 234 - 5936 กด 3 091 - 154 - 9999 กด 3 Scan Qr Add Line → 
 <b>Unithai Visa</b> <ul style="list-style-type: none"><li>• รับทำวีซ่าทั่วโลก</li><li>• ไม่ซื้อทัวร์กับเราก็ทำได้</li></ul>	LINE @unithaivisa ☎ 02 - 234 - 5936 กด 4 091 - 154 - 9999 กด 4 Scan Qr Add Line → 
 <b>Unithai Cruise</b> <ul style="list-style-type: none"><li>• รวมทริปล่องเรือสำราญทั่วโลก</li><li>• ผ่อนได้ 3-10 เดือน</li></ul>	LINE @unithaicruise ☎ 02 - 234 - 5936 กด 3 Scan Qr Add Line → 