



UNITHAI TRIP CO.LTD
UNITHAI TRAVEL CO.LTD
 33/47 Wall Street Tower 11 Floor,
 Surawongse Road, Suriyawongse,
 Bangrak, Bangkok 10500
 ใบอนุญาตเลขที่ 11/09822 , 11/02206

QR-ADD LINE



☎ 02-234-5936

| LINE ID: @unithaitrip (อย่าลืมเติม @ นะคะ)

| 🌐 www.unithaitrip.com

รหัสโปรแกรม : 51972 (กรุณาแจ้งรหัสโปรแกรมทุกครั้งที่สอบถาม)

CYBER CITY & GRANDCANYON

เอ็นซีอ จงซิ่ง ทริปเดี่ยวเที่ยว 2 เมือง

เอ็นซีอ – อุทยานเขาผิงซาน อุทยานชิงเจียงแกรนด์แคนยอน

เซาจินหลินซาน ตึกตะเกียบ รถไฟทะลุตึก 6 วัน 5 คืน

****ไม่ลงร้านช้อปปิ้ง**เที่ยวครบทุกวัน****

****อาหารครบทุกมื้อ****

vietjet Thai Vietjet (VZ)

โรงแรม 4 ดาว ★★★★★

อาหาร 15 มื้อ

น้ำหนักกระเป๋า 20 Kg.

ประกัน การเดินทาง

รวมภาษีน้ำมัน

— CYBER CITY & GRANDCANYON —

เอ็นซีอ จงซิ่ง

ทริปเดี่ยวเที่ยว 2 เมือง 6 วัน 5 คืน

ไม่ลงร้านช้อปปิ้ง เที่ยวครบทุกวัน

BCENH02-VZ

เดินทาง
กันยายน-ธันวาคม 2569

ราคาเริ่มต้น

กิจกรรมรอบกองไฟ

ไฮไลท์

- แกรนด์แคนยอน เขาผิงซาน
- อุทยานชิงเจียงแกรนด์แคนยอน
- หุบเขาปลาการ์ป
- ตึกตะเกียบ
- รถไฟทะลุตึก
- กิจกรรมรอบกองไฟ
- ย่านการค้าเหอฮุ้นเจียง

เมนูพิเศษ!!
บุฟเฟต์ซีฟู้ด

22,998.-

FLIGHT NO.	ROUTING	TIME	AIRLINES
VZ3706	BKK - ENH	16:15 - 20:30	Thai Vietjet
VZ3707	ENH - BKK	21:30 - 23:50	Thai Vietjet

น้ำหนักสัมภาระโหลดใต้ท้องเครื่องไม่เกิน 20 Kg. // สัมภาระถือขึ้นเครื่อง (Carry on) ไม่เกิน 7 Kg.

วัน	รายการ	เช้า	เที่ยง	ค่ำ	โรงแรมที่พัก
1	กรุงเทพฯสุวรรณภูมิ - ท่าอากาศยานเอนชือ ซูเจียผิง (16:15-20:30) เข้าโรงแรมพักผ่อน	✕	✕	✕	Zijiang International Hotel หรือเทียบเท่า 4 *
2	นั่งรถไฟความเร็วสูงสู่มหานครฉงชิ่ง - ถนนคนเดินเจียฟางเป่ย- ตึก ตะเกียบ-ย่านชื้อท่าวหลี่-ชมวิวกกลางคืนหงหยาดัง OPTION : ล่องเรือชมแม่น้ำแยงซีและแม่น้ำเจียหลิง	🕒	🕒	🕒	Chongqing Hotel หรือ เทียบเท่า 4 *
3	เที่ยวชมรถไฟทะเลตุ๊ก-ปิ๊อปมาร์ท-เดินทางสู่เฉียนเจียง (ประมาณ 3 ชม.)	🕒	🕒	🕒	Qianjiang Wudu Hotel หรือเทียบเท่า 4 *
4	อุทยานเขามิงซาน (แกรนด์แคนยอนมิงซาน) (รวมรถอุทยาน+ค่าล่องเรือ) - ชมวิวกกลางคืนเมืองเสวียนเอน OPTION : กิจกรรมล่องแพไม้ไผ่ในเสวียนเอน 199 หยวน	🕒	🕒	🕒	Zijiang International Hotel หรือเทียบเท่า 4 *
5	อุทยานชิงเจียงแกรนด์แคนยอน(รวมค่าล่องเรือ) - กิจกรรมรอกองไฟ	🕒	🕒	🕒	Koi Mountain Cliff Lodge-Cliff Hotel หรือเทียบเท่า 4 *
6	เขาจินหลินซาน หรือหุบเขาปลาคราฟ(รวมตั๋วเข้า,ล่องแพ,นั่งชมรถเลื่อนขา ขึ้น(ชมรถเลื่อนไม่รวมขาลง 30 หยวน/ท่าน) -กลับเมืองเอนชือ-เช็กอิน ย่านการค้าห้างเทอร์รันเจิง- ส่งสนามบิน - กรุงเทพฯ สุวรรณภูมิ(21:30- 23:50)	🕒	🕒	🕒 บุฟเฟต์ ซีฟู้ด+ BBQ	

กำหนดการเดินทาง		ผู้ใหญ่ (พักห้องละ 2-3 ท่าน) ราคาเด็ก / ผู้ใหญ่ เท่ากัน	พักเดี่ยวเพิ่ม
วันเสาร์ - วันพฤหัสบดี	19 - 24 กันยายน 2569	22,998.-	4500.-
วันพฤหัสบดี - วันอังคาร	24 - 29 กันยายน 2569	22,998.-	4500.-
วันเสาร์ - วันพฤหัสบดี	03 - 08 ตุลาคม 2569	23,998.-	4500.-
วันพฤหัสบดี - วันอังคาร	08 - 13 ตุลาคม 2569	23,998.-	4500.-
วันเสาร์ - วันพฤหัสบดี	17 - 22 ตุลาคม 2569	23,998.-	4500.-
วันพฤหัสบดี - วันอังคาร	22 - 27 ตุลาคม 2569	24,998.-	4500.-
วันเสาร์ - วันพฤหัสบดี	31 ตุลาคม - 05 พฤศจิกายน 2569	24,998.-	4500.-
วันพฤหัสบดี - วันอังคาร	05 - 10 พฤศจิกายน 2569	24,998.-	4500.-
วันเสาร์ - วันพฤหัสบดี	14 - 19 พฤศจิกายน 2569	24,998.-	4500.-
วันพฤหัสบดี - วันอังคาร	19 - 24 พฤศจิกายน 2569	24,998.-	4500.-
วันเสาร์ - วันพฤหัสบดี	28 พฤศจิกายน - 03 ธันวาคม 2569	24,998.-	4500.-
วันพฤหัสบดี - วันอังคาร	03 - 08 ธันวาคม 2569	27,998.-	4500.-
วันเสาร์ - วันพฤหัสบดี	12 - 17 ธันวาคม 2569	24,998.-	4500.-
วันพฤหัสบดี - วันอังคาร	17 - 22 ธันวาคม 2569	24,998.-	4500.-

วันเสาร์ - วันพฤหัสบดี	26 - 31 ธันวาคม 2569	28,998.-	4500.-
วันพฤหัสบดี - วันอังคาร	31 ธันวาคม - 05 มกราคม 2570	28,998.-	4500.-

****ราคาเฉพาะคนไทยเท่านั้น / การันตีคณะ**10 ท่านออกเดินทาง (มีหัวหน้าทัวร์)****

ราคาทัวร์ดังกล่าวรวมภาษีน้ำมันที่ปรับขึ้นแล้ว ณ วันที่ 19 มิ.ย.2569 หากราคาภาษีน้ำมันมีการปรับเปลี่ยนทางบริษัทของสงวนสิทธิ์ในการเรียกเก็บภาษีน้ำมันที่มีการปรับขึ้น

กรุ๊ปเดินทาง 20 ท่าน

โปรดทราบ



ไม่รวมค่าทิปไกด์ท้องถิ่นและพนักงานขับรถท้องถิ่น **ท่านละ 2,000 บาท / ลูกค้ำ 1 ท่าน**

****สำหรับค่าทิปหัวหน้าทัวร์ตามความพึงพอใจของท่าน****

ไม่มีราคาเด็กเนื่องจากเป็นทัวร์ราคาพิเศษ!!

ไม่สามารถเลือกที่นั่งบนเครื่องบินเนื่องจากเป็นตั๋วกรุ๊ปทัวร์

ฟรีพาสปอร์ตไทยไม่มีค่าธรรมเนียมวีซ่า (เฉพาะพาสปอร์ตไทย) เดินทางไป-กลับพร้อมกรุ๊ป

การซื้อตั๋วภายในประเทศ

- ท่านใดที่ต้องออกตัวภายในประเทศ (เครื่องบิน, รถทัวร์, รถไฟ)
- !!! กรุณาแจ้งเจ้าหน้าที่บริษัททัวร์ให้ทราบและคอนเฟิร์มการเดินทางก่อนทุกครั้ง
- *หากท่านทำการออกตั๋วก่อนที่จะได้รับการยืนยันไฟล์บินและการเดินทางจากบริษัท***
- **ทางบริษัทสงวนสิทธิ์จะไม่รับผิดชอบในทุกกรณี****

รายละเอียดโปรแกรม

วันที่ 1 – ทำอากาศยานเินซือ ซูเจียผิง (- / - / -)

13.00 น. คณะพร้อมกันที่ สนามบินนานาชาติสุวรรณภูมิ เคาน์เตอร์เช็คอินสายการบิน Thai Vietjet (VZ) พบเจ้าหน้าที่ของบริษัทฯ คอยให้การต้อนรับและอำนวยความสะดวก

16.15 น. ✈️ ออกเดินทางสู่เมืองเินซือ โดยสายการบิน Thai Vietjet (VZ) (ไม่มีบริการอาหารและเครื่องดื่มบนเครื่อง)

20.30 น. ถึงท่าอากาศยานเินซือ ซูเจียผิง เมืองเินซือ สาธารณรัฐประชาชนจีน สู่ขั้นตอนการตรวจคนเข้าเมืองและศุลกากร (เวลาท้องถิ่นประเทศจีนเร็วกว่าประเทศไทย 1 ชั่วโมง) กรุณาปรับเวลาของท่านเพื่อความสะดวกในการนัดหมาย หลังจากนั้นนำทุกท่านเดินทางสู่โรงแรมที่พัก

ที่พัก Zijiang International Hotel หรือเทียบเท่า 4 ดาว

วันที่ 2 นั่งรถไฟความเร็วสูงสู่มหานครฉงชิ่ง – ถนนคนเดินเจียฟางเป่ย์ – ตึกตะเกียบ – ย่านเซี่ยห่าวหลี่ (B/L/D)
ชมวิวกลางคืนหงหยาดัง

ออฟชั่น : ล่องเรือชมแม่น้ำแยงซีและแม่น้ำเจียหลิง

เช้า ☉ บริการอาหารเช้า ณ ห้องอาหารของโรงแรม

นำท่านเดินทางสู่ **สถานีรถไฟเินซือ** เพื่อนั่งรถไฟความเร็วสูงสู่เมืองฉงชิ่ง (ใช้เวลาเดินทางประมาณ 3 ชั่วโมง)

ข้อควรระวัง!!! โปรดตรวจสอบสัมภาระติดตัวของท่านอย่างละเอียดอีกครั้งก่อนเข้าสถานีเพื่อความ สะดวกและรวดเร็วในการผ่านจุดตรวจความปลอดภัย กรุณางดนำวัตถุอันตราย ของมีคม และวัตถุ ไวไฟทุกชนิดติดตัว โดยเฉพาะอย่างยิ่ง :

กรรไกรตัดเล็บ, มิตรโกน, มิตรพับ, ไฟแช็ก, ไม้ขีดไฟ สเปรย์หรือ กระจกป้องกันทุกชนิด (เช่น สเปรย์ฉีดผม, สเปรย์ระงับกลิ่นกาย) หรือของเหลวที่มีส่วนผสมของแอลกอฮอล์ ในปริมาณเกิน 100 มิลลิลิตร สถานีรถไฟในประเทศจีนมีมาตรการรักษาความปลอดภัยที่เข้มงวด หากเจ้าหน้าที่ตรวจพบสิ่งของต้องห้ามดังกล่าว จะถูกยึดโดยไม่ขี้อยกเว้น และไม่สามารถขอคืนได้ในทุกกรณี



นำท่านเดินทางสู่ ถนนคนเดินเจี๋ยฟางเปย เปรียบเหมือนสยามสแควร์บ้านเราเป็นแหล่งที่รวมช้อปปิ้งแบรนด์เนมชื่อดัง สินค้าหลากหลายทั้งของที่ระลึก และของกินมากมายอีกทั้งยังมีห้างสรรพสินค้าอยู่เรียงกันตลอดแนว ทำให้ที่แห่งนี้เป็นแหล่งท่องเที่ยวยอดนิยมสุดคึกคักของนักช้อปปิ้ง และเป็นแลนด์มาร์คสำคัญของเมืองฉงชิ่งอีกด้วย

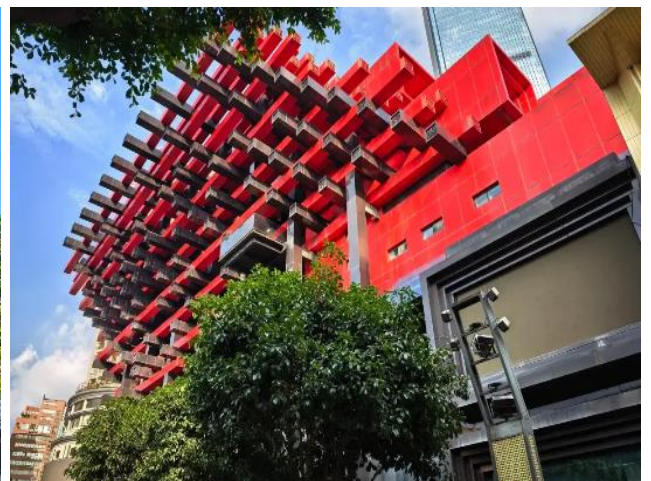
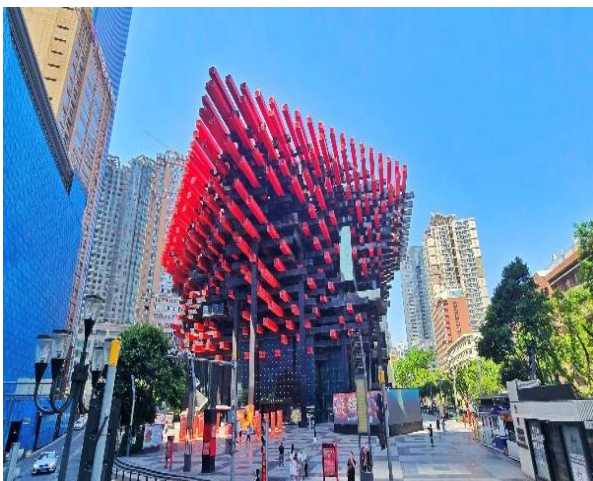


กลางวัน

บริการอาหาร ณ ภัตตาคาร

หลังจากนั้นนำท่านชม ตึกตะเกียบ (ชมด้านนอก) แลนด์มาร์ค

สถาปัตยกรรมร่วมสมัยอันโดดเด่นของนครฉงชิ่ง ตั้งอยู่บริเวณจุดบรรจบของแม่น้ำแยงซีเกียงและแม่น้ำเจี๋ยหลิง อาคารสูงคู่ขนานลักษณะคล้าย ตะเกียบ ซึ่งเป็นที่มาของชื่อเรียก โดดเด่นด้วยการออกแบบล้ำสมัยและโครงสร้างอาคารเชื่อมต่อด้านบนอย่างยิ่งใหญ่ สะท้อนภาพลักษณ์เมืองทันสมัยและความก้าวหน้าทางสถาปัตยกรรมของฉงชิ่ง เหมาะสำหรับการถ่ายภาพที่ระลึกและชมทิวทัศน์เมืองในมุมมองสวยงาม



นำท่านสู่ย่านเซี่ยท่าวหลี่ (Xiahaoli Old Street - 下浩里) เป็นย่านเมืองเก่าสุดฮิตที่ตั้งอยู่กลางหุบเขาและเนินเขาในนครฉงชิ่ง (Chongqing) ประเทศจีน โดดเด่นด้วยการผสมผสานระหว่างสถาปัตยกรรมบ้านเรือนโบราณอายุกว่าร้อยปี และไลฟ์สไตล์สุดชิค และเดินทางสู่ หงหยาดัง เป็นอาคารคอมเพล็กซ์ขนาดใหญ่สูง 16 ชั้น ตั้งอยู่ริมฝั่งแม่น้ำเจี๋ยหลิง ภายในมี

ร้านค้า ร้านอาหาร โรงแรม ร้านขายสินค้าที่ระลึก ฯลฯ ที่นี้ยามค่ำคืนถือเป็นจุดนัดพบพักผ่อนของชาวเมือง และจุดชมวิวชั้นดี อีกทั้งยังเป็นจุดถ่ายรูปที่สำคัญของนักท่องเที่ยวอีกด้วย



ค่ำ

๑๐) บริการอาหารค่ำ ณ ภัตตาคาร

Option : ล่องเรือชมแม่น้ำแยงซีและแม่น้ำเจียหลิง

OPTION

ล่องเรือแม่น้ำเจียหลิงเจียงชงมวิยามค่ำคืน
ให้ท่านได้ดื่มด่ำกับช่วงเวลาอันแสนวิเศษ ชมบรรยากาศยามค่ำคืน

ราคาท่านละ **300** หยวน

สนใจกรุณาแจ้งหัวหน้าทัวร์หรือไกด์ท้องถิ่น

หมายเหตุ : สำหรับท่านที่ไม่ได้ซื้อโปรแกรมเสริม ทางบริษัทฯ ให้ท่านได้อิสระซื้อปิ้ง ณ ย่านซื้อปิ้งใกล้เคียง

สมควรแก่เวลานำท่านเดินทางสู่ที่พัก

ที่พัก Chongqing Hotel หรือเทียบเท่า 4 ดาว

วันที่ 3

เที่ยวชมรถไฟทะลุตึก—ป๊อปมาร์ท—เดินทางสู่เฉียนเจียง (ประมาณ 3.5 ชม.)

(B/L/D)

เช้า

☉ บริการอาหารเช้า ณ ห้องอาหารของโรงแรม

จากนั้นนำท่านชม **รถไฟทะลุตึก สถานีหลี่จื่อป่า (Liziba)** สัมผัสประสบการณ์สุดล้ำของนครฉงชิ่ง ภาพรถไฟฟ้าวิ่งทะลุกลางอาคารที่ปกอศยอย่างน่าทึ่ง เป็นไฮไลต์สำคัญที่สะท้อนความสร้างสรรค์และการวางผังเมืองอันโดดเด่น เหมาะสำหรับการถ่ายภาพและเก็บประสบการณ์แปลกใหม่ที่ไม่เหมือนเมืองใดในโลก **(ไม่ได้นั่งรถไฟ)**



กลางวัน

☉ บริการอาหารกลางวัน ณ ภัตตาคาร

อิสระให้ท่านได้เลือกซื้อสินค้าและพลาดไม่ได้กับ **สินค้าร้าน POP MART** ที่เป็นที่นิยมในประเทศจีนและชาวไทยเป็นอย่างมาก ให้ท่านได้ลุ้นตัวการ์ตูนที่ชื่นชอบตามอัธยาศัย

จากนั้นนำท่านเดินทางสู่เมืองเฉียนเจียง **โดยรถบัส** มีสถานะเป็น เขตหนึ่งของมหานครฉงชิ่ง **(ใช้เวลาเดินทางประมาณ 3.5 ชม.)**

ค่ำ

☉ บริการอาหารค่ำ ณ ภัตตาคาร

ที่พัก Qianjiang Wudu Hotel หรือเทียบเท่า 4 ดาว

วันที่ 4

อุทยานเขาผิงซาน (แกรนด์แคนยอนผิงซาน) – ชมวิวกลางคืนเมืองเสวียนเอิน

(B/L/D)

OPTION : กิจกรรมล่องแพมังกรในเสวียนเอิน 199 หยวน

เช้า

☉ บริการอาหารเช้า ณ ห้องอาหารของโรงแรม

หลังจากนั้นนำทุกท่านเดินทางสู่ **"แกรนด์แคนยอนผิงซาน" (Pingshan Grand Canyon)** **(ใช้เวลาเดินทางประมาณ 3 ชั่วโมง)** ตั้งอยู่ในเมืองเอินชือ ขึ้นชื่อเรื่องทิวทัศน์หุบเขาหินทรายสีแดงและแม่น้ำที่ใสสะอาดที่สุดแห่งหนึ่ง ไฮไลต์คือการล่องเรือชมวิวหน้าผาสูงชันและน้ำที่สะท้อนเงาภูเขาจนดูเหมือนเรือลอยอยู่บนอากาศ เป็นสถานที่ท่องเที่ยวทางธรรมชาติระดับ AAAA หลังจากนั้นนำทุกท่านล่องเรือชมความงามของ **แกรนด์แคนยอนผิงซาน(รวมรถอุทยาน+รวมค่าล่องเรือชมทัศนียภาพแกรนด์แคนยอน)**



**** โปรแกรมนี้รวมค่าล่องเรือชมทัศนียภาพแกรนด์แคนยอนขาออกเรียบร้อยแล้ว ****

ไม่รวมค่าบริการ **สำหรับการถ่ายภาพส่วนบุคคล ซึ่งมีราคาเริ่มต้นตั้งแต่ 200-600 หยวน ทั้งนี้ขึ้นอยู่กับแพ็คเกจที่เลือกใช้บริการ**

หมายเหตุ : ในกรณีที่ "แกรนด์แคนยอนผิงซาน" ประกาศปิดให้เข้าชมในช่วงวันเดินทาง ทางบริษัทฯ ขอสงวนสิทธิ์ในการปรับเปลี่ยนรายการเป็นโปรแกรมการท่องเที่ยว “หุบเขาเอนซือ-รอยแยกอวิ๋นหลง” แทน โดยคำนึงถึงประโยชน์ของลูกค้าเป็นสำคัญ ทั้งนี้ขึ้นอยู่กับประกาศอย่างเป็นทางการของทางอุทยานฯ โดยอาจไม่มีการแจ้งให้ทราบล่วงหน้า

กลางวัน

☉ บริการอาหารกลางวัน ณ ภัตตาคาร

หลังจากนั้นนำทุกท่านเดินทางสู่ เมืองเสวียนเอน **"สวนเซียนซานกงสุ่ย"**เมืองจิตรกรรมกลางสายน้ำที่บอกเลยว่าสวยเหมือนอยู่ในภาพวาดจริงๆ! พอตะวันลับขอบฟ้า แสงไฟทั้งเมืองก็เริ่มสะท้อนลงบนลำน้ำกงสุ่ยที่ไหลโอบรอบเมือง เหมือนทั้งเมืองค่อยๆ ตื่นขึ้นมาอีกครั้ง



Optiont : กิจกรรมล่องแพมังกรในเสวียนเอน 199 หยวน

OPTION
ล่องแพมังกร ชมวิวกลางคืน
ราคาต่อท่าน **199** หยวน
สนใจกรุณาแจ้งหัวหน้าทัวร์หรือไกด์ท้องถิ่น

ค่ำ

☉ บริการอาหารค่ำ ณ ภัตตาคาร

ที่พัก Zijiang International Hotel หรือเทียบเท่า 4 ดาว

วันที่ 5

อุทยานชิงเจียงแกรนด์แคนยอน(รวมตั๋วเข้า+ตั๋วล่องเรือ) – กิจกรรมรอบกองไฟ

(B/L/D)

เช้า

☉ บริการอาหารเช้า ณ ห้องอาหารของโรงแรม

นำท่านเดินทางสู่อุทยานชิงเจียงแกรนด์แคนยอน ใช้เวลาเดินทางประมาณ 3 ชม. สถานที่ท่องเที่ยวระดับ 4A ของจีน ตั้งอยู่ในเขตปกครองตนเองชนชาติตู่เจียและม้งเอนซือ (Enshi) มณฑลหูเป่ย์

กลางวัน

☉ บริการอาหารกลางวัน

นำท่าน ล่องเรือชมแม่น้ำชิงเจียง(รวมค่าล่องเรือ) ท่ามกลางชิงเจียงแกรนด์แคนยอน ชมไฮท์ไลท์หุบเขาผีเสื้อ เป็นหุบเขาสิกรูปตัววี (V) ที่เกิดจากการกัดเซาะตามธรรมชาติ โดยมีความยาวประมาณ 8 กิโลเมตร ลักษณะคล้ายกับผีเสื้อ

สถานที่ท่องเที่ยวระดับ 4A ของจีน ตั้งอยู่ในเขตปกครองตนเองชนชาติตู่เจียและม้งเินซือ (Enshi) มณฑลหูเป่ย์ นำท่าน ล่องเรือชมแม่น้ำซิงเจียง(รวมค่าล่องเรือ) ท่ามกลางซิงเจียงแกรนด์แคนยอน ชมไฮท์ไลท์หุบเขาผีเสื้อ เป็นหุบเขาสิกรูปตัววี (V) ที่ เกิดจากการกัดเซาะตามธรรมชาติ โดยมีความยาวประมาณ 8 กิโลเมตร ลักษณะคล้ายกับผีเสื้อ



ค่ำ ๑๐) บริการอาหารค่ำ ณ ภัตตาคาร

นำท่านร่วม **กิจกรรมงานเลี้ยงรอบกองไฟ** มรดกทางวัฒนธรรมอันทรงคุณค่า ผสมผสานวัฒนธรรมดั้งเดิมเข้ากับบรรยากาศการ เฉลิมฉลองที่อบอุ่น

ที่พัก Koi Mountain Cliff Lodge-Cliff Hotel หรือเทียบเท่า 4 ดาว

วันที่ 6 เขาจินหลินซาน หรือหุบเขาปลาการ์ป (รวมตั๋วเข้า, ล่องแพ, นั่งชมเลื่อนขาขึ้น(ชมเลื่อนไม่รวมขาลง 30 หยวน/ ท่าน) – กลับเมืองเินซือ — เช็กอินย่านการค้าห้างเทอร์รี่เจียง – ส่งสนามบิน – กรุงเทพฯ สุวรรณภูมิ (21:30-23:50)

เช้า ๑๐) บริการอาหารเช้า ณ ห้องอาหารของโรงแรม

หลังจากนั้นนำทุกท่านเดินทางสู่ **เขาจินหลินซาน หรือหุบเขาปลาการ์ป (รวมตั๋วเข้า, ล่องแพ, นั่งชมเลื่อนขาขึ้น (ชมเลื่อนไม่รวมขาลง 30 หยวน/ท่าน)** แหล่งท่องเที่ยวธรรมชาติที่ได้ชื่อสุนทรีย์จากรูปร่างของแนวภูเขาที่เหมือนกับปลาการ์ป ซึ่งในวัฒนธรรมจีน ปลาการ์ป นั้นเป็นสัญลักษณ์ของความโชคดี ความก้าวหน้า และการก้าวข้ามอุปสรรค ภูเขาแห่งนี้ถูกโอบล้อมด้วยป่าเขียวชอุ่ม สายหมอกบาง ลำธารใส และเส้นทางเดินชมธรรมชาติที่ค่อยๆ ไต่ระดับผ่านจุดชมวิวต่างๆ ให้ได้เห็นทิวทัศน์ภูเขาซ้อนชั้นอย่างสลับตา บรรยากาศสงบ สดชื่นเหมาะกับการเดินเล่น ถ่ายภาพ และพักผ่อนท่ามกลางธรรมชาติ



กลางวัน

🕒 บริการอาหารกลางวัน

นำท่านสู่ **ย่านการค้าเทอร์นเจิง** เป็นศูนย์การค้าและย่านการค้าสมัยใหม่ที่สำคัญ ตั้งอยู่ใจกลางเมืองเอนซือ(มณฑลหูเป่ย์) ที่นี่เป็นแหล่งรวบรวมร้านค้า ร้านอาหาร ซูเปอร์มาร์เก็ต และสิ่งอำนวยความสะดวกครบครัน เป็นจุดยอดนิยมสำหรับทั้งคนท้องถิ่นและนักท่องเที่ยว

ค่ำ

🕒 บริการอาหารค่ำ ณ ภัตตาคาร **เมนูพิเศษ...บุฟเฟต์ซีฟู้ด**

ได้เวลาพอสมควร นำท่านเดินทางสู่ **ท่าอากาศยานเอนซือ**

21:30 น.

➔ ออกเดินทางสู่สนามบินดอนเมืองโดยสายการบิน **Thai Vietjet (VZ)** เที่ยวบินที่ **VZ3707**

(ไม่มีบริการอาหารและเครื่องดื่มบนเครื่อง)

23:50 น.

เดินทางถึง สนามบินดอนเมือง กรุงเทพฯ โดยสวัสดิภาพ



โปรแกรมและรายละเอียดของการเดินทางอาจมีการเปลี่ยนแปลงได้ ทั้งนี้ขึ้นอยู่กับสภาวะภายนอกที่บริษัทไม่สามารถควบคุมได้ อาทิเช่น ภาวะอากาศ พายุเข้า รถติดหนัก เหตุสุดวิสัยต่างๆ ที่ไม่สามารถคาดการณ์หรือล่วงหน้าได้ทาง บริษัทฯจะคำนึงถึงผลประโยชน์และความปลอดภัยของผู้ร่วมเดินทางเป็นสำคัญ



สำคัญมาก!! พาสปอร์ต(Passport) ควรมีอายุมากกว่า 6 เดือนก่อนเดินทาง
พาสปอร์ตต้องไม่มีรอยขีดเขียน ไม่มีรอยขาด หรือลักษณะบวมจากการโดนน้ำ
บริษัท สงวนสิทธิ์ไม่รับผิดชอบ กรณีที่ท่านส่งหนังสือเดินทางหมดอายุ หรือผิดเล่มมาให้

เด็กอายุต่ำกว่า 18 ปี กรณีไม่ได้เดินทางกับพ่อแม่

ต้องมีหนังสือยินยอมให้ผู้เยาว์เดินทางไปต่างประเทศ ซึ่งออกโดยอำเภอ หรือสำนักงานเขตฯ ที่พ่อแม่มีชื่ออยู่ในทะเบียนบ้านเท่านั้น พร้อมระบุชื่อ-สกุลของญาติที่เดินทางกับเด็ก และวันที่เดินทางไป-กลับ อย่างชัดเจนในเอกสารยินยอม



อัตราค่าบริการรวม

- ค่าตัวเครื่องบินเดินทางไป-กลับ ชั้นประหยัดตามเส้นทาง และสายการบิน รวมถึงค่าภาษีสนามบิน (น้ำหนักโหลดท่านละไม่เกิน 20 กิโลกรัม ท่านละ 1 ใบ / ถังขึ้นเครื่อง 7 กิโลกรัม)
- ค่าที่พักระดับ 4 ดาว ตามมาตรฐานโรงแรมประเทศจีน (ห้องละ 2-3 ท่าน)

โปรดทราบ...เรื่องห้องพัก



ห้องเตียงเดี่ยว Double Room



ห้องเตียงคู่ (Twin Room)



ห้องพัก 3 ท่าน (Triple Room)
หรือห้องแบบเตียงเสริม

กรณีพัก 3 ท่านถ้าวันที่เข้าพักโรงแรม **ไม่มีห้อง TRP (3 ท่าน)** อาจจำเป็นต้องแยกพัก 2 ห้อง (มีค่าใช้จ่ายพักเดี่ยวเพิ่ม)
กรณีห้อง TWIN BED (เตียงเดี่ยว 2 เตียง) ซึ่งโรงแรมไม่มีหรือเต็ม ทางบริษัทขอปรับเป็นห้อง DOUBLE BED แทนโดยมีต้องแจ้งให้ทราบล่วงหน้า หรือ
หากต้องการห้องพักแบบ DOUBLE BED (1 เตียงใหญ่) ซึ่งโรงแรมไม่มีหรือเต็ม ทางบริษัทขอปรับเป็นห้อง TWIN BED แทนโดยมีต้องแจ้งให้ทราบล่วงหน้า
กรณีห้องพักในเมืองที่ระบุไว้ในโปรแกรมมีเทศกาลวันหยุดยาว มีงานประชุมหรืองานแฟร์ต่างๆ บริษัทขอจัดที่พักในเมืองใกล้เคียงแทน

- ค่าพาหนะนำเที่ยวตลอดเส้นทาง
- ค่าอาหารแต่ละมื้อ
- ค่าเข้าชมตามสถานที่ต่างๆ ตามรายการระบุ
- ค่าประกันอุบัติเหตุระหว่างการเดินทาง ท่านละ 1 ล้านบาท กรณีรักษาพยาบาล 5 แสนบาท (เงื่อนไขตามกรมธรรม์และในระหว่างเดินทางตามวันระบุในโปรแกรมทัวร์ เอกสารใบเสร็จตัวจริงและหนังสือรับรองแพทย์ในการเบิกจ่าย)



อัตราค่าบริการไม่รวม

- ค่าน้ำหนักกระเป๋าเดินทางที่เกินจากสายการบินกำหนดไว้
- ค่าธรรมเนียมน้ำมัน และภาษีสนามบิน ในกรณีที่สายการบินมีการปรับขึ้นราคา
- ค่าใช้จ่ายส่วนตัว อาทิเช่น ค่าโทรศัพท์, ค่าซักรีด, ค่าอาหาร และเครื่องดื่มนอกเหนือจากในรายการ
- ค่าภาษีมูลค่าเพิ่ม 7% และภาษีหัก ณ ที่จ่าย 3% (กรณีลูกค้าต้องการใบเสร็จรับเงินแบบเต็มรูปแบบ)
- **ค่าสินน้ำใจ(ทิปไกด์)สำหรับมัคคุเทศก์ท้องถิ่น, คนขับรถ ท่านละ 2,000.- บาท/ทริป *สำหรับหัวหน้าทัวร์ ขึ้นอยู่กับความพึงพอใจในการบริการ**
- ค่าทิปพนักงานยกกระเป๋าที่โรงแรม (ใบละ 5 หยวน/ครั้ง), ค่าทิปต่าง ๆ หากท่านใช้บริการ
- หากวีซ่ากรุ๊ปยกเลิก ท่านจะต้องทำวีซ่าเดี่ยว ซึ่งจะต้องมีค่าใช้จ่ายเพิ่มเติม
- ค่าดำเนินการคัดกรองตรวจหาเชื้อ RT-PCR หรือ ATK ในกรณีที่ประเทศจีนต้องให้ตรวจ
- ค่าวีซ่าเงินสำหรับชาวต่างชาติ

การชำระค่าทัวร์

มัดจำท่านละ 10,000.- บาท (ภายใน 2 วันหลังการจอง หรือ 48 ชม.)
ชำระส่วนที่เหลือ ก่อนเดินทาง 21 วัน

*กรณียกเลิกการเดินทางน้อยกว่า 30 วันทำการ บริษัทฯ ขอสงวนสิทธิ์ในการคืนค่ามัดจำ
*หรือหักค่าทัวร์ตามค่าใช้จ่ายที่เกิดขึ้นจริง โดยไม่สามารถขอคืนเงินได้ทุกกรณี

เงื่อนไขการสำรองที่นั่ง

1

กรณียกเลิกการเดินทางน้อยกว่า 30 วันทำการ และช่วงวันหยุดยาว หรือวันหยุดเทศกาลกรุณาแจ้งยกเลิกการเดินทางมากกว่า 45 วัน บริษัทฯ ขอสงวนสิทธิ์ในการคืนค่ามัดจำ หรือ หักค่าใช้จ่ายที่เกิดขึ้นจริง

2

กรณีท่านไม่ผ่านการอนุมัติวีซ่าของประเทศจีน หรือถูกปฏิเสธการเข้าประเทศจีน ด้วยเหตุผลใดก็ตาม บริษัทฯ ขอสงวนสิทธิ์ในการคืนค่าทัวร์ หรือหักค่าใช้จ่ายที่เกิดขึ้นจริง โดยไม่สามารถขอคืนเงินได้ทุกกรณี

3

หากท่านไม่ชำระมัดจำตามที่กำหนด ขออนุญาตยกเลิกการจองให้ลูกค้าท่านอื่น หากท่านชำระไม่ครบตามจำนวน บริษัทฯ ถือว่าท่านยกเลิกการเดินทาง โดยปริยาย เมื่อท่านได้ชำระเงินบางส่วน หรือทั้งหมด บริษัทฯ ถือว่าท่านได้ยอมรับเงื่อนไข และข้อตกลงต่างๆ ตามที่ได้ระบุไว้

4

หากท่านชำระเงินในบางส่วนแล้ว โปรดส่งสำเนาการโอนเงินมาทางอีเมลล์ ให้เซลล์ที่ท่านติดต่อ และส่งรายชื่อผู้จอง โดยผู้เดินทางจะต้องส่งสำเนาหนังสือเดินทาง (Passport) ตัวจริง

5

หากไม่ส่งสำเนาหนังสือเดินทาง (Passport) มาให้ทางบริษัทฯ ขอสงวนสิทธิ์ไม่รับผิดชอบค่าเสียหายอันเกิดจากความผิดพลาดจากการสะกดชื่อ-นามสกุล และอื่นๆ เพื่อใช้ในการจองตั๋วเครื่องบินทั้งสิ้น

เมื่อท่านจองทัวร์ และชำระมัดจำแล้ว

ถือว่าท่านได้ยอมรับในเงื่อนไขตามที่บริษัทฯ กำหนดไว้ข้างต้น

เงื่อนไขการยกเลิกการเดินทาง

กรณีลูกค้าเลื่อนการเดินทาง หรือ ยกเลิกการเดินทาง
ตามเงื่อนไขของรายการทัวร์ นักท่องเที่ยวต้องแจ้งการยกเลิกหรือ
เลื่อนการเดินทาง เพื่อลงนามยืนยันการยกเลิกเดินทางเป็นลาย
ลักษณ์อักษรเท่านั้น

แจ้งยกเลิกก่อนเดินทาง

30 วัน

กรณียกเลิกการเดินทางน้อยกว่า 30 วันทำการ
และช่วงวันหยุดยาว บริษัทฯ ขอสงวนสิทธิ์ใน
คืนค่ามัดจำทัวร์ หรือ ค่าใช้จ่ายที่เกิดขึ้นจริง
 อาทิเช่น ค่ามัดจำที่นั่งสายการบิน

แจ้งยกเลิกก่อนเดินทาง

15-29 วัน

กรณียกเลิกการเดินทางน้อยกว่า 15-29 วันทำการ
หรือช่วงวันหยุดยาว
**เก็บค่าใช้จ่าย 50% ของค่าทัวร์ หรือ ค่าใช้
จ่ายที่เกิดขึ้นจริง**
หรือหากมีค่าใช้จ่ายที่มากกว่าค่ามัดจำ ขอสงวน
สิทธิ์ในการเรียกเก็บเพิ่มเติม

แจ้งยกเลิกก่อนเดินทาง

0-14 วัน

กรณียกเลิกการเดินทางน้อยกว่า 0-14 วันทำการ
หรือช่วงวันหยุดยาว
เก็บค่าใช้จ่าย 100 % ของค่าทัวร์

**ในวันเดินทาง หากท่านไม่ประสงค์เดินทางหรือไม่สามารถเดินทาง
พร้อมกับคณะได้ ขอสงวนสิทธิ์ในการไม่คืนค่าทัวร์ทุกกรณี**



รายการทัวร์ดังกล่าว



รวมประกันอุบัติเหตุระหว่างเดินทาง ตาม พรบ.ท่องเที่ยว

**ท่านสามารถซื้อแผนประกันสุขภาพเพิ่มเติม
ได้ด้วยตนเองหรือติดต่อทางบริษัทประกันภัยที่ท่านไว้วางใจ**

ข้อตกลงความคุ้มครอง	ความคุ้มครอง
1. เสียชีวิต สูญเสียอวัยวะ สายตา หรือ กุพพลภาพสิ้นเชิง อบ.1 (P.A.1 Loss of Life, Dismemberment, Loss of Sight or Total Permanent Disability)	1,000,000
2. การรักษาพยาบาลต่ออุบัติเหตุแต่ละครั้ง ต่อคน ต่อระยะเวลาเดินทาง ไม่เกินวงเงิน (Medical Expenses due to accident, per each Accident)	500,000
ขยายความคุ้มครองหมวดค่ารักษาพยาบาลจากข้อ 2	
2.1 ผลกระทบจากการก่อการร้าย 30,000 บาท	
2.2 การรักษาพยาบาล จาก การเล่นสกี การดำน้ำแบบ Snorkeling ผู้โดยสารเรือ Speed Boat Banana Boat เจ็ทสกี เรือลากรัม และ Sea Walker ที่อยู่ภายใต้การดูแลและรับผิดชอบของผู้ถือกรมธรรม์ประกันภัย	
2.3 การรักษาพยาบาล จากอาหารเป็นพิษ 100,000 บาท/คน	
2.4 ชดเชยรายได้ในกรณีเข้ารับรักษาพยาบาลจากอุบัติเหตุวันละ 1,000 บาท สูงสุด 30 วัน	
2.5 การส่งศพกลับภูมิลำเนากรณีเสียชีวิตจากอุบัติเหตุ สูงสุด 100,000 บาท/คน	
2.6 ค่าเคลื่อนย้ายเพื่อการรักษา กรณีเกิดอุบัติเหตุ ไม่เกิน 100,000 บาท/คน	
เงื่อนไขความคุ้มครอง	
1. ความคุ้มครองและผลประโยชน์จำกัดความรับผิดชอบต่อการสูญเสียจากอุบัติเหตุแต่ละครั้งสูงสุด 100,000,000 บาท ภายใต้กรมธรรม์มาตรฐานสำหรับธุรกิจนำเที่ยว	
2. ผู้ถือกรมธรรม์ต้องแจ้งรายละเอียดการเดินทาง จำนวน รายชื่อ วันที่เดินทาง ของนักท่องเที่ยว ให้บริษัทฯ ทราบก่อนการเดินทาง	
3. อายุผู้เอาประกันภัย : ไม่จำกัด	
ข้อยกเว้น	
1. การเดินทางไปหรือผ่านประเทศต่อไปนี้ อีฟกานีสถาน, อาเซอร์ไบจาน, คิวบา, อิหร่าน, อิรัก, สาธารณรัฐคีร์กีซ, เลบานอน, ลิเบีย, สาธารณรัฐนิการากัว, เกาหลี(เหนือ), ปากีสถาน, ซีเรีย, ทาจิกิสถาน, เติร์กเมนิสถาน, ปาเลสไตน์, อุซเบกิสถาน, อิสราเอล, ซูดาน, บุรุนดี, รวันดา, ไลบีเรีย, เอมิโรเปีย, เอมิเรียม, แองโกลา, แอลจีเรีย และเฮติ	
2. ข้อยกเว้นเป็นไปตามกรมธรรม์ประกันอุบัติเหตุเดินทางสำหรับธุรกิจนำเที่ยวและมัคคุเทศก์ (แบบพิเศษ)	

หมายเหตุ



- กรณีผู้ร่วมคณะยินดีที่จะเดินทางน้อยกว่า 15 ท่าน ทางบริษัทฯ ขอสงวนสิทธิ์ ไม่มีหัวหน้าทัวร์ (มีไกด์ท้องถิ่นตลอดการเดินทาง)
- กรณีเจ้าหน้าที่ตรวจคนเข้าเมืองของประเทศนั้น ๆ ปฏิเสธการเข้า-ออก ด้วยเหตุผลใดก็ตาม ถือเป็นเหตุผลซึ่งอยู่นอกเหนืออำนาจ และความรับผิดชอบ ทางบริษัทฯ ขอสงวนสิทธิ์ที่จะไม่คืนเงินทั้งหมด
- กรณีท่านเดินทางช่วงเทศกาลต้องมีการยืนยันที่นั่งกับทางสายการบิน และทางโรงแรม โดยการผ่านตัวแทนทั้งใน และต่างประเทศ รวมถึงเที่ยวบินพิเศษ และเที่ยวบินเหมาลำ ทางบริษัทฯ ขอสงวนสิทธิ์ในการไม่คืนเงินทั้งหมด
- บริษัทฯ ขอสงวนสิทธิ์ที่จะไม่รับผิดชอบต่อค่าใช้จ่ายใดๆ ในกรณีที่เกิดเหตุสุดวิสัยที่บริษัทไม่สามารถควบคุมได้ เช่น การยกเลิกเที่ยวบิน การเปลี่ยนตารางเวลาบิน หรือความล่าช้าของสายการบิน, อุบัติเหตุ, ภัยธรรมชาติ, การนัดหยุดงาน, การก่อกองกลาง หรือสิ่งของสูญหายตามสถานที่ต่าง ๆ
- บริษัทฯ ขอสงวนสิทธิ์ที่จะเปลี่ยนแปลงราคา โดยไม่ต้องแจ้งให้ทราบล่วงหน้า ในกรณีที่มีการขึ้นลงของเงินตราต่างประเทศ และจากการปรับขึ้นค่าน้ำมันของสายการบิน
- บริษัทฯ ขอสงวนสิทธิ์ในการเปลี่ยนแปลงรายการท่องเที่ยวได้ตามความเหมาะสม ทั้งนี้จะยึดถือผลประโยชน์ของคณะผู้เดินทางเป็นสำคัญ โดยบริษัทฯ ยังคงรักษามาตรฐานการบริการไว้คงเดิม
- บริษัทฯ ขอสงวนสิทธิ์ เมื่อท่านเดินทางไปพร้อมคณะแล้วท่านงดใช้บริการใด หรือไม่เดินทางพร้อมคณะ ถือว่าท่านสละสิทธิ์ ซึ่งไม่สามารถเรียกร้องค่าบริการ และไม่สามารถขอเงินคืนได้ ไม่ว่ากรณีใดๆ ทั้งสิ้น ในกรณีที่ผู้ร่วมเดินทางไม่ครบตามจำนวน ทางบริษัทฯ ขอสงวนสิทธิ์เลื่อนการเดินทาง
- บริษัทฯ ขอสงวนสิทธิ์เมื่อท่านเดินทางไปพร้อมคณะ แล้วท่านงดใช้บริการใด หรือไม่เดินทางพร้อมคณะถือว่าท่านสละสิทธิ์ ไม่อาจเรียกร้องค่าบริการ และเงินคืน ไม่ว่ากรณีใด ๆ ทั้งสิ้น
- รายการทัวร์ดังกล่าว มีลงร้านช้อปปิ้ง ตามนโยบายของร้านสินค้าท้องถิ่น กำหนดให้มีการประชาสัมพันธ์สินค้าพื้นเมืองให้นักท่องเที่ยวทั่วไปได้รู้จักจึงเรียนให้กับนักท่องเที่ยวทุกท่านทราบว่า ร้านสินค้าท้องถิ่นทุกร้านจำเป็นต้องรบกวนทุกท่านแวะชม ใช้เวลาไม่น้อยกว่า 60 นาทีต่อร้าน ***ซื้อหรือไม่ซื้อขึ้นอยู่กับความพอใจของท่านเป็นหลัก ไม่มีการบังคับใด ๆ ทั้งสิ้น ** หากท่านมีความประสงค์ไม่ลงร้านช้อปปิ้งทางบริษัทฯ จะขอเรียกเก็บค่าใช้จ่ายท่านเป็นจำนวน 300 หยวน / คน / ร้าน
- บริษัทฯ ขอสงวนสิทธิ์เลื่อนการเดินทางในกรณีที่มีผู้ร่วมคณะเป็นผู้ใหญ่ไม่ครบจำนวนตามที่แจ้งไว้



แจ้งเพื่อทราบ

กรณีที่ลูกค้าจองทัวร์ และชำระมัดจำแล้ว ถือว่าท่านได้ยอมรับในเงื่อนไขตามที่บริษัทกำหนดไว้ข้างต้น