



UNITHAI TRIP CO.LTD
UNITHAI TRAVEL CO.LTD
 33/47 Wall Street Tower 11 Floor,
 Surawongse Road, Suriyawongse,
 Bangrak, Bangkok 10500
 ใบอนุญาตเลขที่ 11/09822 , 11/02206

QR-ADD LINE



☎ 02-234-5936

LINE ID: @unithaitrip (อย่าลืมเติม @ นะคะ)

🌐 www.unithaitrip.com

รหัสโปรแกรม : 51953 (กรุณาแจ้งรหัสโปรแกรมทุกครั้งที่สอบถาม)

ฉงชิ่ง กวางอู่ซาน ต้าจู้ **5D 4N**

T2G-CKG36FD

ฉงชิ่ง กวางอู่ซาน

วัดหลิงจวน • ต้าจู้ • ชมถนนแปะก๊วย



5 วัน 4 คืน
 สายการบิน AIR ASIA (FD)

วันเดินทาง
 29 ต.ค. - 2 พ.ย. 2569
 30 ต.ค. - 3 พ.ย. 2569

"พาสินแกะสลักต้าจู้"

พัก 4-5 ดาวทุกคืน
ไม่ลงร้านรัฐบาล

นั่งกระเช้าชมภูเขาฉงชิ่ง ขุนเขาใบไม้แดงอันดับหนึ่งของประเทศจีน
 เมืองชู่หนิง วัดหลิงจวน (วัดเจ้าแม่กวนอิมกะพริบตา) - พาสินแกะสลักต้าจู้
 หงหยาดิง ถนนแปะก๊วย ตึกตะเกียบ วัดหลัวจั้น ล่องเรือชมวิวฉงชิ่ง



"ถนนแปะก๊วย"



"ล่องเรือชมหงหยาดิง"

ราคาเที่ยวทุกพีเรียด

29,999.-

น้ำหนักกระเป๋า 20 กก.

ประกันอุบัติเหตุ + ประกันสุขภาพ

วันที่	กำหนดการ	เข้า	เที่ยง	เย็น	โรงแรม
1	สนามบินดอนเมือง – สนามบินฉางชิ่ง FD556 (06.00-10.10) - วัดหัวฮั่น - ตึกไควซิงโล่ - ตึกตะเกียบ - ถนนคนเดินเจียฟางเป่ย์	X	🕒	🕒	Chongqinghuashang Hotel 4 ดาว
2	ฉางชิ่ง → เมืองชู่หนิง – วัดหลิงจวน (วัดเจ้าแม่กวนอิมกระปริปดา) → มณฑลหนานเจียง	🕒	🕒	🕒	Nanjiang Jinniang Hotel 5ดาว หรือเทียบเท่า
3	นั่งกระเช้าชมใบไม้เปลี่ยนสีภูเขาหวงอู่ซาน → เมืองปาจ	🕒	🕒	🕒	Hilton Garden Hotel 5ดาว หรือเทียบเท่า
4	เมืองต้าจู่ – หน้าผาแกะสลักต้าจู่ - พระโพธิสัตว์กวนอิมพันมือพันตา – ถนนแปะก๊วย - หงหยาดั่ง – ล่องเรือแม่น้ำสองสาย	🕒	🕒	🕒	Chongqinghuashang Hotel 4 ดาว
5	สนามบินฉางชิ่ง CKG-DMK FD557 (11.20-13.35) – ดอนเมือง	🕒	X	X	

อัตราค่าบริการ (ราคาต่อท่าน)			
กำหนดการเดินทาง	ผู้ใหญ่ พักห้องละ 2-3 ท่าน	พักเดี่ยว จ่ายเพิ่ม	Group Size
29 ต.ค. – 2 พ.ย. 2569	29,999	7,000	20
30 ต.ค. – 3 พ.ย. 2569	29,999	7,000	20
ราคา INFANT หรือ เด็กทารก อายุไม่เกิน 2 ขวบนับจากวันเดินทาง <u>คนละ 7,000 บาท</u>			
ราคาทัวร์ดังกล่าวข้างต้น ยังไม่รวมค่าทิปไกด์ท้องถิ่น และคนขับรถ 1500 บาท/ท่าน/ทริป ขอสงวนสิทธิ์เก็บค่าทิปไกด์ที่สนามบิน วันเช็คอิน (ขาไป) ส่วนหัวหน้าทัวร์ไทยที่ดูแลคณะจากเมืองไทย สามารถให้ทิปตามแต่ท่านจะเห็นสมควร น้ำหนักกระเป๋าโหลดใต้เครื่อง ท่านละ 20 กก.			
โปรแกรมอาจมีการปรับเปลี่ยนตามความเหมาะสมของสภาพอากาศและฤดูกาล			

วันแรก **สนามบินดอนเมือง – สนามบินฉงชิ่ง - วัดหลัวฮั่น - ตึกไค่ว์ซิงโล่ - ตึกตะเกียบ - ถนนคนเดินเจียฟางเป่ย์**

03.00 น. คณะพร้อมกันที่ **สนามบินดอนเมือง** อาคารผู้โดยสารขาออก ชั้น 3 ประตู 10 **สายการบินไทยแอร์เอเชีย (FD)** โดยมีเจ้าหน้าที่คอยอำนวยความสะดวกให้กับท่าน

06.15 น. ออกเดินทางสู่ **เมืองฉงชิ่ง** โดยเที่ยวบิน **FD556**

โปรดทราบ : เที่ยวบินนี้ มีข้อจำกัดดังนี้

- การจัดที่นั่งเป็นแบบสุ่มเลือก (Random) ตามกฎของสายการบิน ที่นั่งอาจจะไม่ได้นั่งติดกัน และไม่สามารถเลือก หรือ ชื้อที่นั่งบนเครื่องล่วงหน้าได้
- บนเครื่องไม่มีบริการอาหารร้อน ท่านสามารถเลือกซื้อ อาหารร้อน / Snack / เครื่องดื่ม โดยชำระค่าใช้จ่ายบนเครื่องบินได้เลย (ทางบริษัทไม่สามารถจองล่วงหน้าได้)

10.20 น. เดินทางถึง **สนามบินฉงชิ่ง** หลังผ่านขั้นตอนการตรวจคนเข้าเมือง และตรวจรับสัมภาระเรียบร้อยแล้ว ยินดีต้อนรับทุกท่านสู่ **สาธารณรัฐประชาชนจีน**

เวลาที่จีนเร็วกว่าไทย 1 ชั่วโมง กรุณาปรับเวลาของท่าน เพื่อให้ตรงตามเวลานัดหมาย

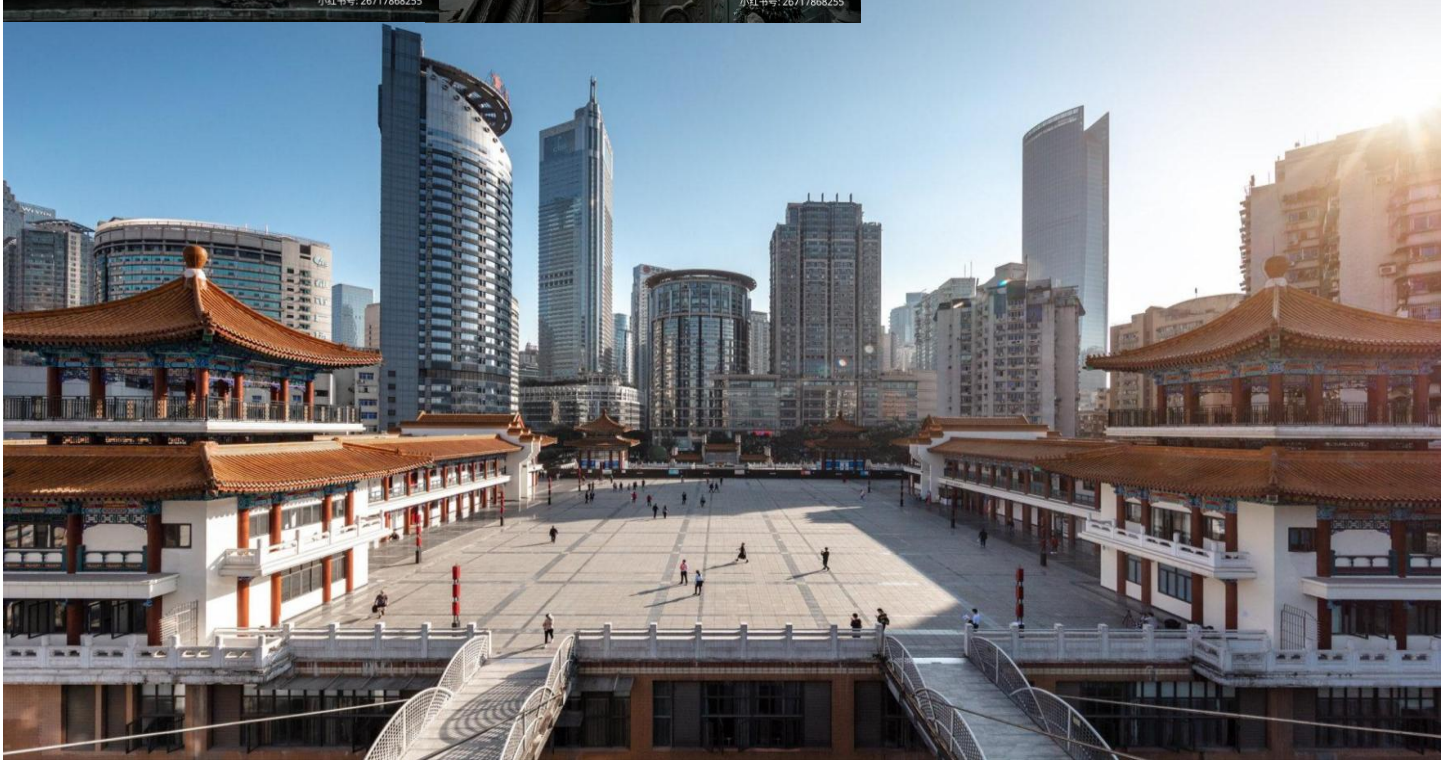
นำท่านเดินทางสู่ **มหานครฉงชิ่ง** ซึ่งอยู่ติดกับมณฑลเสฉวน ถือเป็นเมืองใหญ่ 1 ใน 4 ของประเทศจีนที่มีฐานะเทียบเท่ามณฑล ถูกขนานนามว่า **“เมืองภูเขา เต่าไฟ เมืองในหมอก”**

เที่ยง **รับประทานอาหารเที่ยง ณ ร้านอาหาร**





จากนั้นนำทุกท่านเดินทางสู่ **วัดหลวฮั่น (Luohan Temple)** เป็นวัดที่ตั้งอยู่ใจกลางเมือง เป็นที่ประดิษฐานพระพุทธรูปหลายร้อยองค์ สร้างขึ้นเมื่อ 1000 ปีก่อนในสมัยราชวงศ์ซ่ง ก่อนถูกสร้างและบูรณะขึ้นใหม่ในปี 1945 มีพระพุทธรูปทองคำองค์ใหญ่สวยงามมาก วัดแห่งนี้ยังมีความร่มรื่นและเป็นวัดเก่าแก่ที่อยู่ในสังคมเมืองที่เจริญ นิยมไหว้ขอพร เรื่องความรัก การงาน สุขภาพ ค้าขาย และที่สำคัญห้ามพลาดถ้าเปรียบกับมูมเซ็คอินภายในวัดกับสถาปัตยกรรมที่สวยงาม



นำท่านชม **ตึก 22 ชั้น (ไควซิงโหล)** ตึกหน้าตาประหลาดที่ให้ความรู้สึกเหมือนอยู่บนพื้นดิน ถ้าหากยืนอยู่ด้านหน้าจะเห็นเหมือนตึกสูงไม่กี่ชั้น แต่พอเดินถึงชั้นบนกลับจะมีลานกว้าง และมีศาลเจ้าสถาปัตยกรรมจีน

ตั้งเดิมตั้งอยู่ เมื่อเดินไปอีกด้านจะพบว่ากำลังยืนบนชั้นดาดฟ้าของตึกสูง 22 ชั้น ทั้งที่อีกฝั่งเป็นถนนปกติ ปังบอกถึงภูมิประเทศของเมืองแห่งนี้มีลักษณะเป็นภูเขาสูงได้ชัดเจนมาก

จากนั้นนำท่านเช็คอินแลนด์มาร์ก **อาคารตะเกียบ** แลนด์มาร์กสุดยูนิคของฉงชิ่งที่ชาวเน็ตตั้งชื่อให้ตาม

รูปลักษณะของอาคารสูงเรียงติดกัน ลักษณะคล้าย "ตะเกียบจีน" ตัวตึกออกแบบสูงเรียว ตั้งเรียงอย่างแน่นหนาบนเนินเขา มองจากมุมสูงแล้วเหมือนตะเกียบจุ่มลงในถ้วยใหญ่ เป็นภาพที่สะท้อนภูมิประเทศสุดพิเศษของฉงชิ่ง เมืองที่มีทั้งเขา ทั้งตึก และสะพานเรียงรายเหนือหุบเขา แม้อาคารเหล่านี้จะเป็นอพาร์ทเมนต์ธรรมดา แต่กลับกลายเป็นสถานที่ถ่ายภาพสุดครีเอทีฟที่คนท้องถิ่นและนักท่องเที่ยวไม่ควรพลาด



จากนั้นนำท่านช้อปปิ้ง **ถนนคนเดินเจี๋ยฟางเปย (Jiefangbei)** ตั้งอยู่บริเวณอนุสาวรีย์ปลดแอกประชาชน เป็นสถานที่สุดฮิตของวัยรุ่นฉงชิ่ง คล้ายกับสยามบ้านเรา เป็นแหล่งช้อปปิ้งแบรนด์ดังหลายแบรนด์รวมอยู่ที่นี่ มีร้านอาหาร ร้านหม่าล่า คาเฟ่ เป็นอีกที่ที่ต้องแวะช้อปปิ้ง ชิมกันแบบจุกๆ ตรงนี้ถ่ายรูปสตรีทๆออกมาได้ชิคมากๆ

เย็น **รับประทานอาหารเย็น ณ ร้านอาหาร**

ที่พัก **Chongqinghuashang Hotel ระดับ 4 ดาว หรือเทียบเท่า (โรงแรมมาตรฐานจีน)**

วันที่ 2 เมืองฉงชิ่ง → เมืองชู่ยฺหฺนิง – วัดหลิงฉวน (วัดเจ้าแม่กวนอิมกระพริบตา) → มณฑลหนานเจียง

เช้า **รับประทานอาหารเช้า ณ ห้องอาหารของโรงแรม**

จากนั้นนำท่านเดินทางสู่ **เมืองชู่ยฺหฺนิง (Suining) (ใช้เวลาเดินทางประมาณ 2 ชม.)** ชู่ยฺหฺนิงเปรียบเสมือน **"ประตูตะวันออกของเสฉวน"** ผสมผสานภูเขา แม่น้ำ วัฒนธรรม และอาหาร ไว้ด้วยกันอย่างลงตัว สถานที่ที่น่าสนใจอยู่ใกล้กันมาก รับรองว่าสนุกได้แบบไม่เร่งรีบ

จากนั้นนำท่านเดินทางสู่ **วัดหลิงฉวน (Lingquan Temple) หรือ วัดเจ้าแม่กวนอิมกระพริบตา** เป็นวัดเก่าแก่ซึ่งสร้างขึ้นในปลายราชวงศ์สุย (ค.ศ. 581 - 618) และบูรณะพัฒนาต่อเนื่องมา มีความเชื่อว่าเป็นวัดที่มีความศักดิ์สิทธิ์อย่างมาก มีเรื่องเล่ากันว่า เมื่อครั้งเกิดแผ่นดินไหวที่มณฑลเสฉวน ชาวบ้านที่มาสักการะเห็นเจ้าแม่องค์นี้ได้กระพริบตาและหลั่งน้ำตา เสมือนท่านส่งสารชาวผู้ประสบภัย ภายในวัดแห่งนี้ยังได้แสดงประวัติของเจ้าแม่กวนอิม **วิหารเจ้าแม่กวนอิม** ภายในวิหารเจ้าแม่กวนอิม **มีองค์เจ้าแม่กวนอิมยืนสูง 18.6 เมตร**



T2G-CKG36FD ฉงชิ่ง กวงอู๋ซาน...วัดหลิงฉวน ต้าจู่ ชมถนนแปะก๊วย 5D 4N (FD)



เที่ยง **รับประทานอาหารเที่ยง ณ ร้านอาหาร**

จากนั้นนำท่านเดินทางสู่ **มณฑลหนานเจียง (ใช้เวลาเดินทางประมาณ 4 ชม.)** เป็นเทศมณฑลที่ตั้งอยู่ทางตะวันออกเฉียงเหนือของมณฑลเสฉวน ประเทศจีน อยู่ภายใต้การปกครองของเมืองปาจิง และมีพรมแดนติดกับมณฑลส่านซีทางทิศเหนือ

เย็น **รับประทานอาหารเย็น ณ ร้านอาหาร**

ที่พัก **Nanjing Jinjiang Hotel 5 ดาว** หรือเทียบเท่า (โรงแรมมาตรฐานจีน)

วันที่ 3 นั่งกระเช้าชมใบไม้เปลี่ยนสีภูเขาगวอู๋ซาน → เมืองปาง

เช้า รับประทานอาหารเช้า ณ ห้องอาหารของโรงแรม



นำท่าน **นั่งกระเช้าชมวิวใบไม้เปลี่ยนสี ภูเขาगวอู๋ซาน (Guangwu Shan)** ภูเขาगวอู๋ซาน ได้รับการขนานนามจาก China National Geography ว่าเป็น **“ภูเขาใบไม้แดงอันดับหนึ่งของจีน”** ทุกๆ ฤดูใบไม้ร่วง (ประมาณเดือนตุลาคม-พฤศจิกายน) เทือกเขาทั้งลูกจะถูกย้อมด้วยสีแดง ส้ม เหลือง และทองของใบเมเปิ้ล ใบไค้ด และพันธุ์ไม้หลากหลายชนิด รวากับภาพวาดจากธรรมชาติ ที่นี้มีทั้งหุบเขาลึก น้ำตกใส และป่าดงดิบที่อุดมสมบูรณ์ นักท่องเที่ยวสามารถเพลิดเพลินไปกับ เส้นทางกระเช้าและรถชมวิว ที่สะดวกสบาย ทำให้การเที่ยวชมเป็นไปอย่าง ลึกซึ้งและผ่อนคลาย **(ราคาทัวร์รวมกระเช้า+รถอุทยานแล้ว)**

เที่ยง **รับประทานอาหารเที่ยง ณ ร้านอาหาร**

ภูเขาगวอู๋ ดินแดนมหัศจรรย์บนโลก เพลิดเพลินกับความสวยงามในฤดูใบไม้ผลิ เย็นสบายในฤดูร้อน ใบไม้แดงในฤดูใบไม้ร่วง และหิมะในฤดูหนาว ที่อุทยานแห่งชาติป่าเขาเหมี่ซัง สถานที่ท่องเที่ยวระดับ 5A ตั้งอยู่ใน

หมู่บ้านเถียนหลู่ป่า อำเภอหนานเจียง จังหวัดป๋าง มณฑลเสฉวน ทางด้านตะวันตกเฉียงใต้ของจีน เขากวงคู้ และแม่น้ำนั่วส่วย เป็นอุทยานธรณีโลก โดยมีสถานที่ที่สวยงามที่สุดในภูเขาหมีซัง คือหุบเขาเฮยซิง



จากนั้นนำท่านเดินทางสู่ **เมืองป๋าง** (ใช้เวลาเดินทางประมาณ 2 ชม.) เป็นเมืองระดับจังหวัดในมณฑลเสฉวน ทางตะวันออกเฉียงเหนือของประเทศจีน มีชื่อเสียงด้านธรรมชาติที่สวยงามและเป็นแหล่งท่องเที่ยว มีอุทยานภูเขา กวงวู่ซาน เป็นสถานที่ท่องเที่ยว และเป็นที่ยู่อัจฉริยะในการเป็นแหล่งธรรมชาติที่อุดมสมบูรณ์

เย็น **รับประทานอาหารเย็น ณ ร้านอาหาร**

ที่พัก **Hilton Garden Hotel ระดับ 5 ดาว** หรือเทียบเท่า (โรงแรมมาตรฐานจีน)

วันที่ 4 เมืองต้าจู่ – หน้าผาแกะสลักต้าจู่ — ถนนแปะก๊วย - หงหยาดั่ง - ล่องเรือแม่น้ำสองสาย

เช้า **รับประทานอาหารเช้า ณ ห้องอาหารของโรงแรม**

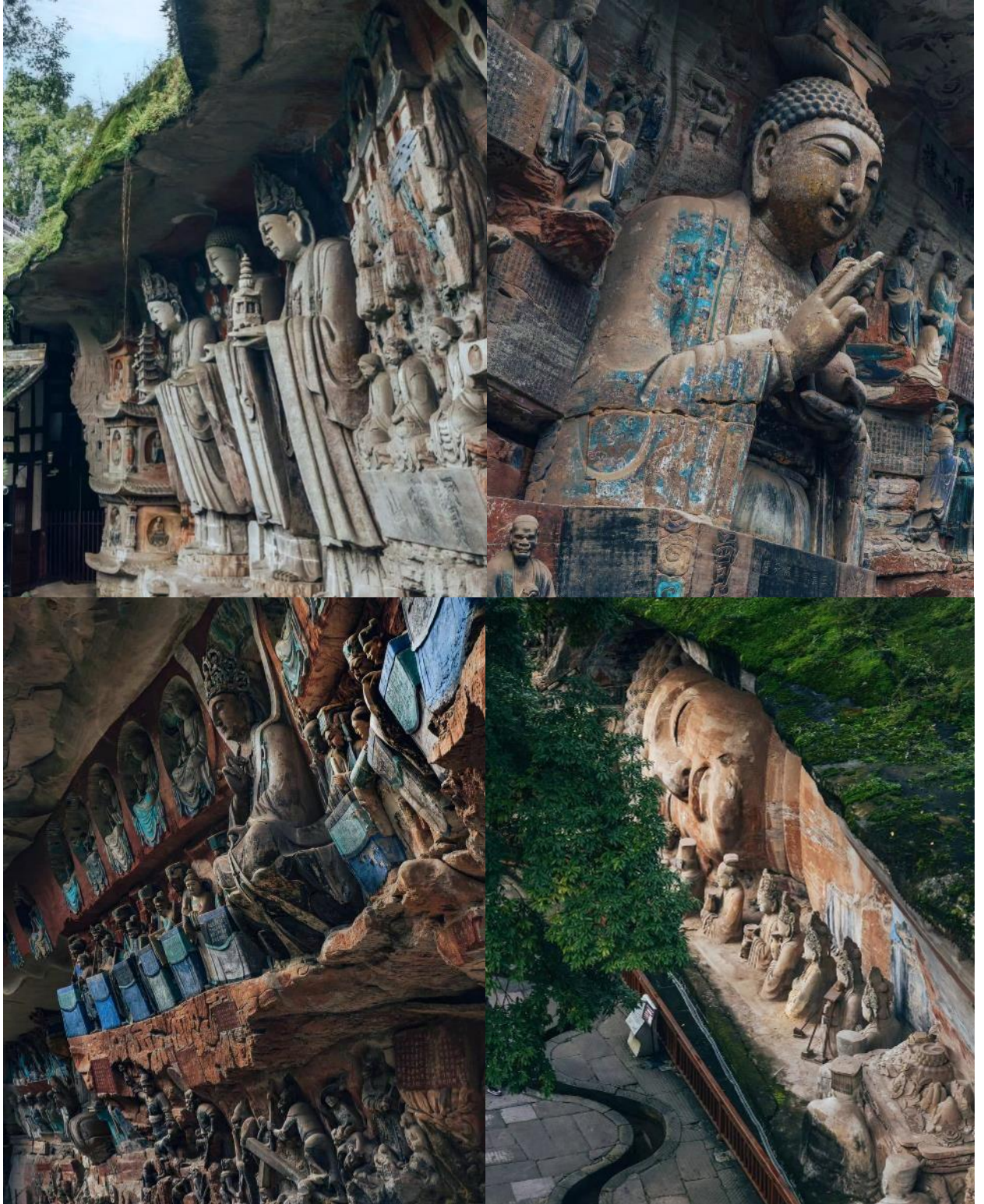
จากนั้นนำท่านเดินทางสู่ **เมืองต้าจู่ (ใช้เวลาเดินทางประมาณ 4 ชม.)** เมืองต้าจู่ เป็นอำเภอเล็กๆที่อยู่ท่ามกลางภูเขา 5 ลูก คือ ภูเขาเปยซัน ภูเขาเป่าตังซัน ภูเขาหนันซัน ภูเขาสี่จ้วนซัน และภูเขาสี่เหมินซัน เป็นเมืองที่มีพื้นที่สีเขียวด้วยผืนป่าและอากาศเย็นสบายตลอดปี

เที่ยง **รับประทานอาหารเที่ยง ณ ร้านอาหาร**



ชม **มรดกโลกผาหินแกะสลักต้าจู่ (DAZU ROCK CARVINGS)** จุดที่เรานำท่านไปชมคือ **ผาหินแกะสลักที่เขาเป่าตังซัน** ซึ่งอยู่ห่างไปทางทิศตะวันออกเฉียงเหนือของอำเภอต้าจู่ 15 กิโลเมตร เป็นการแกะสลักหินในปี ค.ศ.1179 และมีการก่อสร้างเรื่อยมาจนถึงสิ้นสุดในปี ค.ศ.1249 รูปแกะสลักหินส่วนใหญ่เป็นพระพุทธรูป มีอยู่กว่า 10,000 ชิ้น ตามแนวยาวของหน้าผากว่า 500 เมตร เอกลักษณะของที่นี่คือ ผาหินขนาดใหญ่ที่แกะสลักรูปพระพุทธรูป พระโพธิสัตว์ และอื่นๆ ที่นำเอาความเชื่อทางศาสนา ผสมผสานผสานกันอย่างลงตัว ล้อมรอบไปด้วยต้นไม้ป่าเขาอันร่มรื่น (**ราคารวมรถแบตเตอร์**)

26/06/2026 11:28



จากนั้นนำท่านเดินทางกลับ **เมืองขงชิ่ง** (ใช้เวลาเดินทางประมาณ 2 ชม.)

T2G-CKG36FD ขงชิ่ง กวงอู๋ซาน...วัดหลงฉวน ต้าจู่ ชมถนนแปะก๊วย 5D 4N (FD)

นำท่านชม **ถนนแปะก๊วย** ที่บ้านสะพานงิ้วเต็มสองข้างทาง มีร้านค้า ร้านรถเข็น ตั้งขายสินค้า อาหาร เครื่องดื่ม อยู่เรียงราย อีสระให้ท่านเดินเล่นถ่ายรูปตามอัธยาศัย

หมายเหตุ : ต้นแปะก๊วยจะบานมากหรือน้อย ขึ้นอยู่กับสภาพอากาศ



จากนั้นพาท่านเที่ยวชม **หงหยาดัง (Hongyadong) ซุปเปอร์มาร์เก็ตขนาดใหญ่** ตั้งอยู่ริมฝั่งแม่น้ำเจียหลิง ถัดมาจากจัตุรัสเฉาเทียนเหมิน อีกหนึ่งแหล่งท่องเที่ยวที่ติดอันดับโลกของเมืองฉงชิ่ง ที่นี่แบ่งออกเป็นโซน มีหลายชั้น ทั้งตลาดของกิน แหล่งช้อปปิ้ง และโรงแรม หากนับว่าเป็นตลาด เชื่อว่า หงหยาดัง ถือเป็นตลาดที่เก๋ที่สุดที่นักท่องเที่ยวได้สัมผัสมา ด้วยการตกแต่งสไตล์จีนโบราณมีทั้ง ถ้ำ ภูเขา น้ำตก ศาลา ทางเดิน สะพาน จุดชมวิวแม่น้ำเจียหลิง เพลิดเพลินกับวิถีชีวิตของคนฉงชิ่ง ครบทุกมุมมอง



นำทุกท่าน **ล่องเรือชมทัศนียภาพของแม่น้ำแยงซีเกียงและแม่น้ำเจียงหลิงในยามค่ำคืน** โดยเฉพาะแม่น้ำแยงซีเกียงที่มีชื่อเสียงระดับโลก ซึ่งต้นแม่น้ำอยู่ที่ทิเบตและมณฑลชิงไห่ มีความยาวประมาณ 6,300 กิโลเมตร ไหลผ่านลงซึ่งไปออกทะเลจีนตะวันออก โดยแม่น้ำแยงซีเกียงเป็นแม่น้ำที่ยาวที่สุดในเอเชีย หรือยาวเป็นอันดับ 3 ของโลก รองจากแม่น้ำไนล์ในทวีปแอฟริกา และแม่น้ำอะเมซอนในทวีปอเมริกาใต้

เย็น

รับประทานอาหารเย็น ณ **ร้านอาหาร เมนู ปังย่าง+สุกี้หม่าล่า**

ที่พัก

Chongqinghuashang Hotel ระดับ 4 ดาว หรือเทียบเท่า (โรงแรมมาตรฐานจีน)

วันที่ 5 สนามบินฉางชิ่ง - สนามบินดอนเมือง

เช้า รับประทานอาหารเช้า ณ ห้องอาหารของโรงแรม

จากนั้นนำท่านเดินทางสู่ **สนามบินฉางชิ่ง** เพื่อเตรียมตัวเดินทางกลับกรุงเทพฯ

11.20 น. ออกเดินทางสู่ **สนามบินดอนเมือง** กรุงเทพฯ สายการบินไทยแอร์เอเชีย เที่ยวบินที่ **FD557 (ไม่มีบริการอาหารบนเครื่อง)**

13.35 น. ถึง **สนามบินดอนเมือง ประเทศไทย** โดยสวัสดิภาพ



สำคัญ โปรดอ่านเงื่อนไขที่ท่านควรรทราบ



ข้อมูลสำคัญเกี่ยวกับสายการบิน

การจัดที่นั่งบนเครื่องบินจะเป็นไปตามที่สายการบินกำหนด โดยจะเป็นการรับตามระบบ ไม่สามารถเลือกที่นั่งได้และอาจจะไม่ได้ติดกัน ซึ่งทางบริษัทไม่สามารถเข้าไปจัดการได้แต่อย่างใด



ข้อมูลสำคัญเกี่ยวกับโรงแรมที่พัก

ห้องพักโรงแรมอาจแตกต่างกัน จึงทำให้ห้องพักแบบห้องเดี่ยว (Single) ห้องพักร่วม (Twin / Double) และห้องพักแบบ 3 ท่าน (Triple) อาจจะไม่ได้อยู่ติดเตียงกัน หรือชั้นเดียวกัน



เงื่อนไข และข้อควรทราบอื่นๆ ที่ท่านควรรทราบ

รายการทัวร์สามารถสลับ สับเปลี่ยน หรืองด ตามสภาพอากาศและความเหมาะสม โดยคำนึงถึงความปลอดภัยของผู้เดินทางเป็นหลัก โดยไม่ต้องแจ้งให้ทราบล่วงหน้า



สำคัญ !!

กรุณาอ่านเงื่อนไข
แนบท้ายโดยละเอียด
เมื่อประโยชน์สูงสุด
ของท่านเอง

หากท่านชำระเงินแล้ว

ทางบริษัทขอสงวนสิทธิ์ในการถือว่าท่านยอมรับเงื่อนไข ดังกล่าวแล้ว ทางบริษัทถือว่าจะไม่มีการฟ้องร้องใดๆ เนื่องจากท่านได้ยอมรับเงื่อนไขในการบริการกับทางเราแล้ว





กรุณาศึกษารายละเอียดทั้งหมด ก่อนทำการจองทัวร์

เพื่อความถูกต้องและความเข้าใจตรงกันระหว่างลูกค้า และ บริษัททัวร์ลูกค้า
เมื่อกำหนดตกลงชำระเงินมัดจำ หรือ ค่าทัวร์ทั้งหมดแล้ว
ทางบริษัทฯ จะถือว่าท่านได้ยอมรับเงื่อนไข ข้อตกลงต่างๆ ทั้งหมด

เที่ยวบินภายในประเทศ ขอสงวนสิทธิ์ไม่รับประกันทุกกรณี

หากท่านมีความจำเป็นจะต้องซื้อตั๋วเครื่องบินภายในประเทศ เพื่อบินไปและกลับจาก
กรุงเทพฯ กรุณาสอบถามเที่ยวบินเพื่อยืนยันกับทางเจ้าหน้าที่ก่อนทำการจอง และ**ขอ**
ความกรุณาให้ท่านซื้อตั๋วเครื่องบินประเภทที่สามารถเลื่อนวันและเวลาเดินทางได้ อัน
เนื่องมาจาก หากเกิดความผิดพลาดจากทางสายการบิน ไม่ว่าจะเป็นการยกเลิกเที่ยวบิน
การล่าช้าของสายการบิน การยุบเที่ยวบินรวมกัน ตารางการเดินทางมีการเปลี่ยนแปลง
ซึ่งสายการบินพิจารณาสถานการณ์แล้วพบว่าอยู่เหนือการควบคุมของทางสายการบิน
หรือจะเป็นเหตุผลเชิงพาณิชย์ หรือเป็นเหตุผลด้านความปลอดภัย ดังนั้นเหตุผลเหล่านี้ อยู่
เหนือการควบคุมของบริษัทฯ

บริษัทฯ ขอสงวนสิทธิ์ที่จะไม่รับประกันและไม่คืนค่าใช้จ่ายใดๆ ทั้งสิ้น

**โปรดตรวจสอบหนังสือเดินทาง
(PASSPORT)**



*****สำคัญมาก** สำเนาหน้าพาสปอร์ตผู้เดินทาง จะต้องมียอายุเหลือมากกว่า 6 เดือน
ก่อนหมดอายุ นับจากวันที่เดินทางกลับ และต้องเหลือหน้าว่างอย่างน้อย 2 หน้า**

**กรุณาตรวจสอบก่อนส่งให้บริษัทฯ มิฉะนั้น ทางบริษัทจะไม่รับประกันกรณียา
สปอร์ตหมดอายุ และด้านตรวจปฏิเสธรการเข้า-ออกเมืองของท่าน
กรุณาส่งหน้าพาสปอร์ต พร้อมหลักฐานการโอนเงิน**



เงื่อนไขการจองและการยกเลิก

✕ ☐ ☐ การจองทัวร์ ★

กรุณาจองทัวร์ล่วงหน้าก่อนการเดินทาง **พร้อมชำระมัดจำ 10,000 บาท ภายใน 24 ชั่วโมงหลังการจอง** ส่วนที่เหลือชำระทันทีก่อนการเดินทาง ไม่น้อยกว่า 30 วัน มิฉะนั้น ถือว่าท่านยกเลิกการเดินทางโดยอัตโนมัติ (ช่วงวันหยุดยาว หรือ เทศกาล กรุณาชำระก่อนเดินทาง 30 วัน

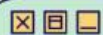
✕ ☐ ☐ กรณียกเลิก (จอยกรุ๊ป) ★

ยกเลิกก่อนการเดินทาง **30 วันขึ้นไป** บริษัทฯ จะคืนเงินค่ามัดจำให้ทั้งหมด โดยหักค่าใช้จ่ายที่เกิดขึ้นจริง เช่น ค่าตัว หรือ ค่าวีซ่า



ยกเลิกการเดินทาง **15-29 วัน**
ก่อนเดินทาง

หักค่าทัวร์ 50% จากราคาขาย และหักค่าใช้จ่ายที่เกิดขึ้นจริงทั้งหมดไม่ว่ากรณีใด ๆ ทั้งสิ้น



ยกเลิกการเดินทาง **0-14 วัน**
ก่อนเดินทาง

บริษัทฯ ขอสงวนสิทธิ์เก็บเงินค่าทัวร์ทั้งหมดไม่ว่ากรณีใด ๆ ทั้งสิ้น



กรณีเจ็บป่วย จนไม่สามารถเดินทางได้ ซึ่งจะต้องมีใบรับรองแพทย์จากโรงพยาบาลรับรอง บริษัทฯ จะทำการเลื่อนการเดินทางของท่านไปยังคณะต่อไป แต่ทั้งนี้ท่านจะต้องเสียค่าใช้จ่ายที่ไม่สามารถยกเลิก หรือเลื่อนการเดินทางได้ตามความเป็นจริง เช่น ค่าตัวเครื่องบิน ค่าโรงแรม ค่าวีซ่า เป็นต้น



อัตราค่าบริการรวม



ค่าตัวเครื่องบินไป-กลับ พร้อมคณะ



โรงแรมที่พักตามรายการที่ระบุ หรือ ระดับเทียบเท่า

- กรณีห้อง TWIN BED (เตียงเดี่ยว 2 เตียง) ซึ่งโรงแรมไม่มีหรือเต็ม ทางบริษัทขอปรับเป็นห้อง DOUBLE BED แทนโดยมีต้องแจ้งให้ทราบล่วงหน้า
- หากต้องการห้องพักแบบ DOUBLE BED ซึ่งโรงแรมไม่มีหรือเต็ม ทางบริษัทขอปรับเป็นห้อง TWIN BED แทนโดยมีต้องแจ้งให้ทราบล่วงหน้า
- กรณีพักแบบ TRIPLE ROOM 3 ท่าน 1 ห้อง ท่านที่ 3 อาจเป็นเสริมเตียง หรือ SOFA BED หรือ เสริมฟูกที่นอน ทั้งนี้ขึ้นอยู่กับรูปแบบการจัดห้องพักของโรงแรมนั้นๆ



ค่าอาหาร ค่าเข้าชม ค่ายานพาหนะทุกชนิด ตามที่รายการทัวร์ระบุ



น้ำหนักสัมภาระ ท่านละไม่เกิน 23 กิโลกรัม และสัมภาระติดตัวขึ้นเครื่องได้ 1 ชิ้น ต่อท่าน น้ำหนักต้องไม่เกิน 7 กิโลกรัม



มัคคุเทศก์ท้องถิ่น และหัวหน้าทัวร์นำเที่ยวคนไทย



ค่าประกันอุบัติเหตุ ในระหว่างการเดินทางท่องเที่ยว วงเงินประกันท่านละ 1,000,000 บาท และประกันสุขภาพ วงเงินประกันท่านละ 500,000 บาท ครอบคลุม สุขภาพ อาการเจ็บป่วย อุบัติเหตุต่างๆ ที่เกิดขึ้นภายในวันเดินทาง



อัตราค่าบริการไม่รวม

- ✘ ค่าหนังสือเดินทาง และเอกสารต่างด้าวต่างๆ
- ✘ ค่าใช้จ่ายส่วนตัว เช่น ค่าอาหารหรือเครื่องดื่มที่สั่งเพิ่มพิเศษ ค่าโทรศัพท์ ค่าอินเทอร์เน็ต ค่ามิเนิบาร์ ค่าบริการชกักรีด หรืออื่นๆ ที่ไม่ได้ระบุไว้ในรายการทัวร์
- ✘ ค่าส่วนต่างน้ำหนักกระเป๋าเดินทาง ในกรณีที่เกิดกว่าสายการบินกำหนด
- ✘ ค่าใช้จ่ายอันเกิดจากความล่าช้าของสายการบิน อุบัติภัยทางธรรมชาติ การประท้วง การก่อกองกลาง การนัดหยุดงาน ซึ่งอยู่นอกเหนือความควบคุมของบริษัทฯ
- ✘ ค่าดำเนินการคัดกรองตรวจหาเชื้อ RT-PCR หรือ ATK ในกรณีที่ประเทศจีนต้องให้ตรวจ
- ✘ ค่าใช้จ่ายอันเกิดจากการถูกปฏิเสธไม่ให้เข้าและออกเมืองจากเจ้าหน้าที่ตรวจคนเข้าเมือง ซึ่งอยู่นอกเหนือการควบคุมของบริษัทฯ
- ✘ ค่าใช้จ่ายส่วนเกิน หากหน่วยงานรัฐบาลไทย/รัฐบาลจีน มีการปรับเปลี่ยนข้อกำหนดเกี่ยวกับการกักตัวเพิ่มเติม หรือขอเรียกตรวจโรคเพิ่ม
- ✘ ค่าวีซ่าท่องเที่ยวเข้าประเทศจีน แบบเดี่ยว ท่านละ 2,500 บาท กรณีทางรัฐบาลจีน ประกาศยกเลิกวีซ่าหน้าด่าน หรือ วีซ่ากรุป
- ✘ ค่าทิปโถกด์ท้องถิ่น คนขับรถ ผู้ช่วยคนขับรถ (บังคับตามระเบียบของประเทศจีน) ท่านละ 1,500 บาท ส่วนค่าทิปหัวหน้าทัวร์จากไทยแล้วแต่ความพึงพอใจ

หมายเหตุ

1. บริษัทฯ มีสิทธิ์ที่จะเปลี่ยนแปลงรายละเอียดบางประการในทัวร์นี้ เมื่อเกิดเหตุสุดวิสัยจนไม่อาจแก้ไขได้
2. บริษัทฯ ไม่รับผิดชอบค่าเสียหายในเหตุการณ์ที่เกิดจากสายการบิน ภัยธรรมชาติ ปฏิวัติและอื่นๆ ที่อยู่นอกเหนือการควบคุมของทางบริษัทฯ หรือค่าใช้จ่ายเพิ่มเติมที่เกิดขึ้นทางตรงหรือทางอ้อม เช่น การเจ็บป่วย, การถูกทำร้าย, การสูญหาย, ความล่าช้า หรือจากอุบัติเหตุต่างๆ
3. หากท่านถอนตัวก่อนรายการท่องเที่ยวจะสิ้นสุดลง ทางบริษัทฯ จะถือว่าท่านสละสิทธิ์และจะไม่คืนเงินค่าบริการที่ท่านได้ชำระไว้แล้วไม่ว่ากรณีใดๆ ทั้งสิ้น
4. บริษัทฯ จะไม่รับผิดชอบต่อการห้ามออกนอกประเทศ หรือ ห้ามเข้าประเทศ อันเนื่องมาจากมีสิ่งผิดกฎหมาย หรือเอกสารเดินทางไม่ถูกต้อง หรือ การถูกปฏิเสธในกรณีอื่นๆ
5. รายการทัวร์นี้เป็นเพียงข้อเสนอที่ต้องได้รับการยืนยันจากบริษัทฯ อีกครั้งหนึ่ง หลังจากได้รับการยืนยันที่นั่งจากสายการบิน และโรงแรมที่พักในต่างประเทศเป็นที่เรียบร้อยแล้ว แต่อย่างไรก็ตามรายการนี้อาจเปลี่ยนแปลงได้ตามความเหมาะสม
6. มัคคุเทศก์ พนักงาน และตัวแทนของบริษัทฯ ไม่มีสิทธิ์ในการให้คำสัญญาใดๆ ทั้งสิ้นแทนบริษัทฯ นอกจากมีเอกสารลงนามโดยผู้มีอำนาจของบริษัทฯ กำกับเท่านั้น
7. หากไม่สามารถไปเที่ยวในสถานที่ที่ระบุในโปรแกรมได้ อันเนื่องมาจากธรรมชาติ ความล่าช้า และความผิดพลาดจากทางสายการบิน บริษัทฯ จะไม่มีการคืนเงินใดๆ ทั้งสิ้น แต่ทั้งนี้ทางบริษัทฯ จะจัดหาสถานที่ท่องเที่ยวอื่นๆ มาทดแทน โดยขอสงวนสิทธิ์การเจ้าหน้าที่โดยไม่แจ้งให้ทราบล่วงหน้า
8. เมื่อท่านออกเดินทางไปกับคณะแล้ว ท่านงดการใช้บริการรายการใดรายการหนึ่ง หรือไม่เดินทางพร้อมคณะถือว่าท่านสละสิทธิ์ ไม่อาจเรียกร้องค่าบริการ และเงินมัดจำคืน ไม่ว่ากรณีใดๆ ทั้งสิ้น
9. ในกรณีที่ลูกค้าต้องซื้อตั๋วโดยสารรถทัวร์ หรือเครื่องบินภายในประเทศล่วงหน้า กรุณาติดต่อเจ้าหน้าที่ของบริษัทฯ พร้อมขอคำยืนยันว่ากรุ๊ปสามารถออกเดินทางได้หรือไม่ มิเช่นนั้นทางบริษัทฯ จะไม่รับผิดชอบต่อค่าใช้จ่ายใดๆ ทั้งสิ้น

***เมื่อท่านชำระเงินค่าทัวร์ให้กับทางบริษัทฯ แล้ว**

ทางบริษัทฯ จะถือว่าท่านได้ยอมรับเงื่อนไขข้อตกลงทั้งหมดนี้แล้ว*

Click หรือ Scan QR เพื่อดูรายละเอียด

- คลิก เพื่อดูรายละเอียด ประกันการเดินทาง -> <https://bit.ly/49WjoFV>
- คลิก เพื่อดูรายละเอียด Pocket Wi-Fi & Travel Sim -> <https://bit.ly/3x41LVW>
- คลิก เพื่อดูรายละเอียด Esim Travel -> <https://bit.ly/43gAhZm>

เตรียมพร้อม..ก่อนเดินทาง

จ่ายหลักร้อย..คุ้มครองหลักล้าน ทำ“ประกัน”การเดินทาง

- ✔ ทัวร์มีให้แต่...ประกันอุบัติเหตุ
- ✔ แต่ไม่มีประกันสุขภาพ
- ✔ ป่วยทีอาจเสียเงินเป็นล้าน



สามารถเข้ารับการรักษาทันที
มีไว้อุ่นใจ..ซื้อไว้ให้คนที่เรารัก

Pocket Wifi

- 1 เครื่อง แชนด์ได้สูงสุด 5 ท่าน
- เล่นเน็ต Unlimited



Esim Travel

- ไม่ต้องเปลี่ยนซิมให้ยุ่งยาก
- Scan QR ใช้ได้ทันที

จองล่วงหน้ากับเรา..ถูกกว่าแน่นอน

Click เพื่อดูรายละเอียด

➤ คลิก เพื่อดูรายละเอียด Miracle Lounge-> <https://bit.ly/4chOXvk>

➤ คลิก เพื่อดูรายละเอียด The Coral Executive Lounge -> <https://bit.ly/4sGDtcN>



Lounge สนามบิน

ไม่ต้องนั่ง Business ก็เข้าได้



กิน+ดื่มไม่อั้น..2 ชั่วโมง

Miracle

800.^{START}₋

The Coral

1,090.^{START}₋

หากสนใจจงกรุณาติดต่อ

- สอบถามผ่าน Line กด -> <https://lin.ee/5nDHU06>
- จองท้วงผ่าน FB inbox ก็ได้เช่นกัน -> <http://m.me/unithaitrip>
- หรือโทร 02-234-5936



UNITHAI TRIP

การบริการทั้งหมดของเรา

	<p>Unithai-Care</p> <ul style="list-style-type: none"> • ฝึกอบรมการให้บริการ • บริการไม่สุภาพ (ดี - ชม) 	<p>LINE @unithaicare</p> <p>☎ 02 - 234 - 5936 กด 7</p> <p>Scan Qr Add Line →</p> 
	<p>Unithai Big Group</p> <ul style="list-style-type: none"> • จัดกรุ๊ปเหมา Private Group • ดุงาน , สัมมนา , VIP Group 	<p>LINE @unithaibiggroup</p> <p>☎ 02 - 234 - 5936 กด 2</p> <p>☎ 091 - 154 - 9999 กด 2</p> <p>Scan Qr Add Line →</p> 
	<p>Unithai Promotion</p> <ul style="list-style-type: none"> • ส่งโปรไฟไหม้ประจำวัน • สดหนัก , ราคาดีที่สุด 	<p>LINE @unithaipromotion</p> <p>☎ 02 - 234 - 5936 กด 1</p> <p>☎ 091 - 154 - 9999 กด 1</p> <p>Scan Qr Add Line →</p> 
	<p>Unithai North</p> <ul style="list-style-type: none"> • รวมทัวร์บินตรงจากเชียงใหม่ • มีสาขาที่ "เชียงใหม่" 	<p>LINE @unithainorth</p> <p>☎ 088 - 055 - 5581</p> <p>☎ 088 - 055 - 5582</p> <p>Scan Qr Add Line →</p> 
	<p>Unithai Ticket</p> <ul style="list-style-type: none"> • ตัวเครื่องบินทุกประเทศทั่วโลก • ผ่อนได้ 3-10 เดือน 	<p>LINE @proticket</p> <p>☎ 02 - 234 - 5936 กด 3</p> <p>☎ 091 - 154 - 9999 กด 3</p> <p>Scan Qr Add Line →</p> 
	<p>Unithai Visa</p> <ul style="list-style-type: none"> • รับทำวีซ่าทั่วโลก • ไม่ชื้อทัวร์กับเราก็ทำได้ 	<p>LINE @unithaivisa</p> <p>☎ 02 - 234 - 5936 กด 4</p> <p>☎ 091 - 154 - 9999 กด 4</p> <p>Scan Qr Add Line →</p> 
	<p>Unithai Cruise</p> <ul style="list-style-type: none"> • รวมทริปล่องเรือสำราญทั่วโลก • ผ่อนได้ 3-10 เดือน 	<p>LINE @unithaicruise</p> <p>☎ 02 - 234 - 5936 กด 3</p> <p>Scan Qr Add Line →</p> 