



UNITHAI TRIP CO.LTD
UNITHAI TRAVEL CO.LTD
 33/47 Wall Street Tower 11 Floor,
 Surawongse Road, Suriyawongse,
 Bangrak, Bangkok 10500
 ใบอนุญาตเลขที่ 11/09822 , 11/02206



☎ 02-234-5936

LINE ID: @unithaitrip (อย่าลืมเติม @ นะคะ)

🌐 www.unithaitrip.com

รหัสโปรแกรม : 51885 (กรุณาแจ้งรหัสโปรแกรมทุกครั้งที่สอบถาม)

**#วันหยุด
สุดจัด**

Pro นี้รวมแล้ว

FUEL TAX | AIRPORT TAX
 Update
 26/3/26

Thai Vietjet Air | ☀️ 6 วัน | 🌙 4 คืน

SPHZ-TA014



**ทัวร์ไม่ลงร้าน
เที่ยวเต็มๆ**



★ พิเศษ!! ★

เดินทางช่วง 17 ก.ค.-16 ส.ค. มีรถไปส่งที่งานเทศกาลเบียร์
QINGDAO BEER FESTIVAL 2026 ฟรี!!
 ลูกค้ายเดินทางกลับเอง ตามอัธยาศัย

ราคา
23,999

เดินทางวันที่ **26 - 31 ก.ค. / 28 - 02 ส.ค. 2569**

#เที่ยว 2 เมือง ไวยุโรป ถ่ายรูปสวยทุกมุม

🍴 | เมนูพิเศษ!!

BBQ buffet 1 มื้อ + ซิมเบียร์จากถังสดๆ ท่านละ 1 แก้ว ฟรี!!!

รวมรถไฟความเร็วสูง 1 ขบวน

PEK x QINGDAO x YENTAI
EUROPEAN VIBES

ทัวร์ 2 เมืองริมทะเลสุดชิค • ซิงเต่า • เยียนโก

- ปักกิ่ง • นั่งรถไฟความเร็วสูงไปซิงเต่า • สะพานจันเจียว
- ชมวิวเกาะเสี่ยวซิงค่าจากระยะไกล • โบสถ์คริสต์ St. Michael's cathedral (ชมภายนอก) • ถนนจงชาน
- หมู่บ้านชาวประมงซาจื่อไ้ว • พิพิธภัณฑ์เบียร์ซิงเต่า • ลิ้มรสเบียร์ซิงเต่า ท่านละ 1 แก้ว
- ถนนเบียร์ซิงเต่า • ศูนย์กีฬาโอลิมปิกทางน้ำซิงเต่า • ถนนคนเดินโตกง • ถนนคนเดินหลงเจียง
- Silverfish street • 4th May Square จัตุรัส 54 • สวนเสี่ยวหม่ายู่ • ชายหาดหม่ายู่ 3 วิวกลางคืน
- เยียนโก • ทำเรื่องประมงไผ่ซาง • ถนนฉาหยาง • ปลาวาพิกยตัน • เมืองท่าหัวเจียงหลี

TIP 1,500 / ท่าน

★★★★ **โรงแรม 4 ดาว Local**

BKK-PEK VZ3718 18:20-00:15
YNT-BKK VZ3579 23:00-03:10

SPHZ-TAO14 PEK-QINGDAO-YANTAI EUROPEAN VIBES VZ 6D4N ปักกิ่ง นั่งรถไฟความเร็วสูง ทีวีชิงเต่า เยียนไท่ ฝาลุยโสป

SPHZ-TAO14 PEK-QINGDAO-YANTAI-EUROPEAN VIBES 6วัน4คืน

เดินทางด้วยสายการบิน Thai VietJet Air (VZ)

วันที่	โปรแกรมท่องเที่ยว	เช้า	เที่ยง	เย็น	โรงแรม
1	กรุงเทพฯ (สนามบินสุวรรณภูมิ)-ท่าอากาศยานนานาชาติปักกิ่ง แคปิตอล-รถโค้ชนำท่านเข้าสู่โรงแรม (BKK-PEK VZ3718 18:20-00:15)	-	-	-	Holiday Inn Xingguang Hotel หรือเทียบเท่า โรงแรม 4* Local
2	ปักกิ่ง-นั่งรถไฟความเร็วสูงไปชิงเต่า-สะพานจันเจียว- ชมวิหารเสี่ยวชิงเต่าจากกระยะไกล-โบสถ์คริสต์ St. Michael's cathedral (ชมภายนอก)-ถนนจงชาน	🍴	-	🍴 Seafood	Golden Tulip Qingdao Hongdao หรือเทียบเท่า โรงแรม 4* Local
3	หมู่บ้านชาวประมงซาโจว-พิพิธภัณฑ์เบียร์ชิงเต่า ลิ้มรสเบียร์ชิงเต่า ท่านละ 1 แก้ว-ถนนเบียร์ชิงเต่า-ศูนย์กีฬา โอลิมปิกทางน้ำชิงเต่า-ถนนคนเดินโตตง	🍴	🍴	🍴 ปิ้งย่าง เกาหลี	Golden Tulip Qingdao Hongdao หรือเทียบเท่า โรงแรม 4* Local
4	ถนนคนเดินหลงเจียง-Silverfish street-4 th May Square จัตุรัส 54-สวนเสี่ยวหม่ายเต่า-ชายหาดหมายเลข3 วิวกลางคืน	🍴	🍴	🍴	Golden Tulip Qingdao Hongdao หรือเทียบเท่า โรงแรม 4* Local
5	ชิงเต่า-เยียนไท่-ท่าเรือประมงไห่ซาง-ถนนเฉาหยาง- ปลายาฟ เกยตื้น-เมืองเก่าหัวเจิงหลี่-สนามบินหยานไท่ เฟิงไห่ (YNT-BKK VZ3579 23:00-03:10)	🍴	🍴	🍴	-
6	เดินทางถึงกรุงเทพฯ (สนามบินสุวรรณภูมิ)	-	-	-	-

อัตราค่าบริการห้องพักละ 2-3 ท่าน

****สำหรับหนังสือเดินทางต่างชาติเก็บเพิ่ม 1,000 บาท****

(เป็นข้อตกลงในการคิดเรทราคาชาวต่างชาติจากประเทศปลายทาง)

วันที่เดินทาง	ผู้ใหญ่ ราคาท่านละ	การอายุ ต่ำกว่า 2 ปี	พักเดี่ยว
วันที่ 26-31 กรกฎาคม 2569	23,999	7,900	4,900
วันที่ 28 กรกฎาคม - 02 สิงหาคม 2569	23,999	7,900	4,900

มีตั๋วเครื่องบินแล้วจองแลนด์ ลดราคา 8,500 บาท

เงื่อนไขการจองชำระมัดจำ 10,000 บาท

****โรงแรม 4* Local (อ้างอิงข้อมูลจาก Trip.com)****

****โปรแกรมไม่ลงร้านผลิตภัณฑ์ท้องถิ่น****

วันแรก กรุงเทพฯ (สนามบินสุวรรณภูมิ)-ท่าอากาศยานนานาชาติปักกิ่งแคปิตอล -
รถโค้ชนำท่านเข้าสู่โรงแรม (-/-/-)

15.30 น. คณะพร้อมกัน ที่ **สนามบินสุวรรณภูมิ อาคารผู้โดยสารขาออกชั้น 4 ประตู 10** โดยมีเจ้าหน้าที่
ของบริษัทฯคอยต้อนรับและอำนวยความสะดวกในการเช็คเอกสารและสัมภาระ

ค่าทิปโถัด+ค่าทิปคนขับรถเหม่าจ่ายท่านละ 1,500 บาทชำระที่สนามบิน

(ไม่รวมค่าทิปหัวหน้าที่วีร์ตามความพึงพอใจ)

18.20 น. ออกเดินทางสู่ ท่าอากาศยานนานาชาติปักกิ่งแคปิตอล

โดยสายการบิน Thai Vietjet Air เที่ยวบินที่ VZ3718 **(ไม่มีอาหารและเครื่องดื่มบริการบน
เครื่อง)**

วันที่สอง

ปักกิ่ง-นั่งรถไฟความเร็วสูงไปซิงเต่า-สะพานจันเจียว-
ชมวิหารเสี่ยวซิงเต่าจากระยะไกล-โบสถ์คริสต์ St. Michael's cathedral
(ชมภายนอก)-ถนนจงซาน (B/-/D)

00.15 น. เดินทางถึง ท่าอากาศยานนานาชาติปักกิ่งแคปิตอล สนามบินนานาชาติหลักและเก่าแก่ของกรุงปักกิ่ง ประเทศจีน เป็นหนึ่งในศูนย์กลางการบินที่ใหญ่ที่สุดในเอเชีย จากนั้นนำท่านผ่านขั้นตอนตรวจคนเข้าเมือง (เวลาท้องถิ่นเร็วกว่าประเทศไทย 1 ชั่วโมง)

จากนั้นนำท่านเข้าสู่ที่พัก Holiday Inn Xingguang Hotel หรือเทียบเท่า โรงแรม 4* Local
////////////////////////////////////

เช้า ๑๐ รับประทานอาหารเช้า ณ ห้องอาหารของโรงแรม

หลังรับประทานอาหารเช้า ถึงเวลาอันสมควร นำท่านเดินทางสู่สถานีรถไฟ Beijing South นั่งรถไฟความเร็วสูงระดับชั้น 2 มุ่งหน้าสู่เมืองซิงเต่า 11:32-14:34 (ใช้เวลาเดินทางประมาณ 3 ชั่วโมง)

หมายเหตุสำคัญสำหรับการเดินทางด้วยรถไฟความเร็วสูง (กรุณาอ่านเพื่อทำความเข้าใจก่อนเดินทาง)

1.หากเกิดเหตุขัดข้องที่ทำให้ไม่สามารถเดินทางด้วยรถไฟขบวนดังกล่าว หรือเวลาดังกล่าวได้อันเนื่องมาจากเหตุสุดวิสัย (เช่น สภาพอากาศไม่อำนวย, ภัยธรรมชาติ, รถไฟล่าช้า, การยกเลิกเที่ยวรถไฟ, ข้อจำกัดของรัฐบาลจีน, หรือระบบการจองตั๋วของการรถไฟจีนขัดข้อง) ทางบริษัทฯ ขอสงวนสิทธิ์ในการปรับเปลี่ยนเวลาเดินทาง, เปลี่ยนขบวนรถไฟ, หรือปรับเปลี่ยนยานพาหนะเป็น "รถบัสโค้ชปรับอากาศ" เพื่อเดินทางสู่เมืองปลายทางแทน โดยพิจารณาตามความเหมาะสมและสถานการณ์หน้างาน ทั้งนี้ ทางบริษัทฯ จะไม่สามารถคืนเงินค่าโดยสารรถไฟให้ได้ และจะยึดถือความปลอดภัยตลอดจนผลประโยชน์ของคณะผู้เดินทางเป็นสำคัญ

2.การจัดที่นั่งบนรถไฟ: เนื่องจากการจองตั๋วรถไฟความเร็วสูงในประเทศจีน เป็นระบบการสุ่มที่นั่ง (Random) จากระบบคอมพิวเตอร์ของการรถไฟจีน และมีผู้ใช้บริการจำนวนมาก ทางบริษัทฯ ไม่สามารถล็อกที่นั่งหรือการันตีให้ท่านนั่งติดกันได้ทั้งหมด หากที่นั่งในตู้โดยสารเดียวกันเต็ม ทางบริษัทฯ ขอสงวนสิทธิ์ในการจัดที่นั่งแบบแยกตู้โดยสาร หรือที่นั่งอาจจะไม่ได้ติดกัน

3.การจัดการสัมภาระ (สำคัญมาก): เนื่องจากสถานีรถไฟความเร็วสูงของจีนมีขนาดใหญ่เทียบเท่าสนามบิน มีผู้โดยสารหนาแน่น และมีเวลาจำกัดในการขึ้น-ลงรถไฟ (รถไฟจอดเทียบชานชาลาเพียง 3-5 นาที)

ไม่มีบริการพนักงานยกกระเป๋าที่สถานีรถไฟ ผู้เดินทางทุกท่านจะต้องรับผิดชอบดูแล และ "ยกกระเป๋าสัมภาระของท่านขึ้นเครื่องสแกน รวมถึงยกขึ้น-ลงรถไฟด้วยตัวท่านเอง" ดังนั้น เพื่อความสะดวกและคล่องตัว ทางบริษัทฯ ขอแนะนำให้ท่านจัดเตรียมกระเป๋าเดินทางในขนาดและน้ำหนักที่ท่านสามารถยกได้ด้วยตนเองอย่างสะดวก

****อิสระรับประทานอาหารกลางวันบนรถไฟ****

SPHZ-TAO14 PEK-QINGDAO-YANTAI EUROPEAN VIBES VZ 6D4N ปักกิ่ง นั่งรถไฟความเร็วสูง ทีวีชิงเต่า เยียนไถ ฟิลิปโป



ท่านเยือน **สะพานจันเจียว** สัญลักษณ์อันดับหนึ่งของเมืองชิงเต่าที่มีประวัติศาสตร์ยาวนานกว่าร้อยปี สะพานแห่งนี้ทอดยาวลงไปในอ่าวชิงเต่าถึง 440 เมตร ที่ปลายสะพานมี ศาลาหุยหลาน (Huilan Pavilion) ศาลาทรงแปดเหลี่ยมสไตล์จีนดั้งเดิมตั้งตระหง่านอยู่ จากจุดนี้ท่านสามารถ **ชมวิวเกาะเสี่ยวชิงเต่า (Little Qingdao Isle)** ได้จากระยะไกล เกาะเล็กๆ แห่งนี้มีรูปร่างคล้ายเครื่องดนตรีจีน โดดเด่นด้วยประภาคารสีขาวที่ตั้งอยู่ท่ามกลางต้นไม้เขียวขจี ตัดกับสีฟ้าของน้ำทะเลอย่างงดงาม

เดินทางสู่ย่านเมืองเก่าเพื่อชม **โบสถ์คริสต์ St. Michael's cathedral (ชมภายนอก)** โบสถ์คาทอลิกที่ใหญ่ที่สุดในชิงเต่า สร้างขึ้นโดยชาวเยอรมัน ตัวอาคารเป็นสถาปัตยกรรมสไตล์โกธิคผสมโรมานเนสก์ โดดเด่นด้วยหอคอยยอดแหลมคู่และกำแพงหินสีเหลืองอ่อน เป็นจุดถ่ายรูปยอดนิยมที่ให้บรรยากาศเหมือนเดินอยู่ในยุโรป จากนั้นนำท่านเดินเล่นที่ **ถนนคนเดินจงชาน (Zhongshan road)** ย่านการค้าสายเก่าแก่ที่รุ่งเรืองมาตั้งแต่ยุคอาณานิคม สองข้างทางเรียงรายไปด้วยอาคารสถาปัตยกรรมเยอรมันคลาสสิก ให้ท่านได้อิสระถ่ายรูปและสัมผัสกลิ่นอายความคลาสสิกของเมือง



ค่ำ ๑๑ | **รับประทานอาหารค่ำ ณ ภัตตาคาร (อาหารซีฟู้ด)**

จากนั้นนำท่านเข้าสู่ที่พัก **Golden Tulip Qingdao Hongdao** หรือเทียบเท่า **โรงแรม 4* Local**

////////////////////////////////////

วันที่สาม

หมู่บ้านชาวประมงซาจื่อโข่ว-พิพิธภัณฑ์เบียร์ชิงเต่า ลิ้มรสเบียร์ชิงเต่า ท่านละ 1 แก้ว-ถนนเบียร์ชิงเต่า – ศูนย์กีฬาโอลิมปิกทางน้ำชิงเต่า-ถนนคนเดินไถตง (B/L/D)

เช้า ๑๐ รับประทานอาหารเช้า ณ ห้องอาหารของโรงแรม



นำท่านชม หมู่บ้านชาวประมงซาจื่อโข่ว (Shizhikou Fishing Village) เป็นหมู่บ้านชาวประมงที่มีชื่อเสียงในเขตเหล่านาน มีเอกลักษณ์ที่บ้านเรือนสีสดใสที่ตั้งเรียงรายไปตามเนินเขา ตัดกับน้ำทะเลสีฟ้า ทำให้มีทัศนียภาพที่คล้ายคลึงกับเมืองชายฝั่งในยุโรปได้ และเป็นจุดถ่ายภาพยอดนิยม ให้ท่านเดินชมทิวทัศน์หมู่บ้าน อีระถ่ายรูปตามอัธยาศัย



นำท่านไป พิพิธภัณฑ์เบียร์ชิงเต่า (Tsingtao Beer Museum) (ใช้เวลาเดินทางประมาณ 40 นาที) ก่อตั้งขึ้นบนพื้นที่ของ โรงเบียร์เก่าแก่ของเยอรมัน ซึ่งเริ่มผลิตเบียร์ตั้งแต่ปี 1903 เป็นพิพิธภัณฑ์ที่จัดแสดงประวัติศาสตร์และกระบวนการผลิตเบียร์ชิงเต่า ชมกระบวนการผลิตเบียร์ ตั้งแต่การหมักจนถึงการบรรจุขวด เรียนรู้ ประวัติและวิวัฒนาการของเบียร์ชิงเต่า ชมเบียร์สดหลากหลายรสชาติ ในบริเวณชิมเบียร์ (เฉพาะผู้ใหญ่) มีร้านขายของที่ระลึก และของฝากเกี่ยวกับเบียร์ชิงเต่า***ชิมเบียร์จากถัง ท่านละ 1 แก้ว เพื่อความสดชื่นระหว่างการเดินทางสำหรับผู้ร่วมทริปที่มีอายุต่ำกว่า 18 ปี หรือไม่สามารถดื่มเครื่องดื่มแอลกอฮอล์ได้ด้วยเหตุผลทางศาสนา ทางบริษัท

ได้จัดเตรียมเครื่องดื่มอัดลมที่ไม่มีแอลกอฮอล์ไว้บริการทดแทน***

ต่อด้วยนำท่านเดิน ถนนเบียร์ชิงเต่า (Qingdao Beer Street) ตั้งอยู่บนถนนเต็งโจว บริเวณหน้าโรงงานเบียร์ชิงเต่านั่นเอง ที่นี่คือศูนย์รวมวัฒนธรรมการดื่มกินของชาวเมือง สองข้างทางเต็มไปด้วยร้านอาหารทะเลสดๆ และบาร์เบียร์ที่ตกแต่งอย่างมีสีสัน ท่านจะได้เห็นเอกลักษณ์ท้องถิ่นที่ไม่เหมือนใคร คือการซื้อเบียร์สดใส่ถุงพลาสติก หิ้วเดินดื่มกันชิลๆ เหมือนชื่อน้ำอัดลม ซึ่งเป็นภาพจำและเสน่ห์เฉพาะตัวของชิงเต่า

กลางวัน ๑๑ รับประทานอาหารกลางวัน ณ ภัตตาคาร



นำท่านเยือน ศูนย์กีฬาโอลิมปิกทางน้ำชิงเต่า (Qingdao Olympic Sailing Center) สถานที่จัดการแข่งขัน เรือใบโอลิมปิกปี 2008 ของจีน ตั้งอยู่ริมชายฝั่งทะเล มีท่าเรือและสิ่งอำนวยความสะดวกครบครัน พร้อมวิวทะเลสวยงามและสถาปัตยกรรมทันสมัยของอาคารกีฬา สำหรับนักท่องเที่ยวสามารถเดินชมท่าเรือ ถ่ายภาพเรือใบ และเพลิดเพลินกับบรรยากาศริมทะเลที่คึกคัก



ปิดท้ายคำคืนนี้ที่ ถนนคนเดินไทตง (Taidong Pedestrian Street) แหล่งช้อปปิ้งที่คึกคักที่สุดแห่งหนึ่งของเมืองชิงเต่า ซึ่งได้รับการขนานนามว่าเป็น "หนานจิงของชิงเต่า" เปรียบได้กับถนนหนานจิงของเซี่ยงไฮ้ หรือถนนหวังฝูจิ้งแห่งกรุงปักกิ่งเลยทีเดียว ย่านนี้เป็นศูนย์รวมความบันเทิงและการจับจ่ายที่เต็มไปด้วยชีวิตชีวา นักท่องเที่ยวและคนท้องถิ่นนิยมมาเดินเล่น ช้อปปิ้ง และลิ้มลองอาหารอร่อยหลากหลายชนิด โดยตลอดสองข้างทางเรียงรายไปด้วยร้านค้าทุกประเภท ตั้งแต่ห้างสรรพสินค้าขนาดใหญ่ไปจนถึงร้านเล็ก ๆ ที่จำหน่ายเสื้อผ้า รองเท้า ของใช้ทั่วไป รวมถึงของฝากและของที่ระลึกน่ารักมากมาย

เมื่อยามคำคืน ถนนเส้นนี้จะเปลี่ยนบรรยากาศเป็น ตลาดกลางคืนสุดคึกคัก เต็มไปด้วยร้านอาหารริมทางและของว่างท้องถิ่นหลากหลายรสชาติ กลิ่นหอมชวนชิมตลอดเส้นทาง จนได้รับฉายาว่าเป็น สวรรค์ของนักชิม อีกแห่งหนึ่งของเมืองชิงเต่า

คำ ๑๐ | รับประทานอาหารค่ำ ณ ภัตตาคาร (ปิ้งย่าง เกาหลี)

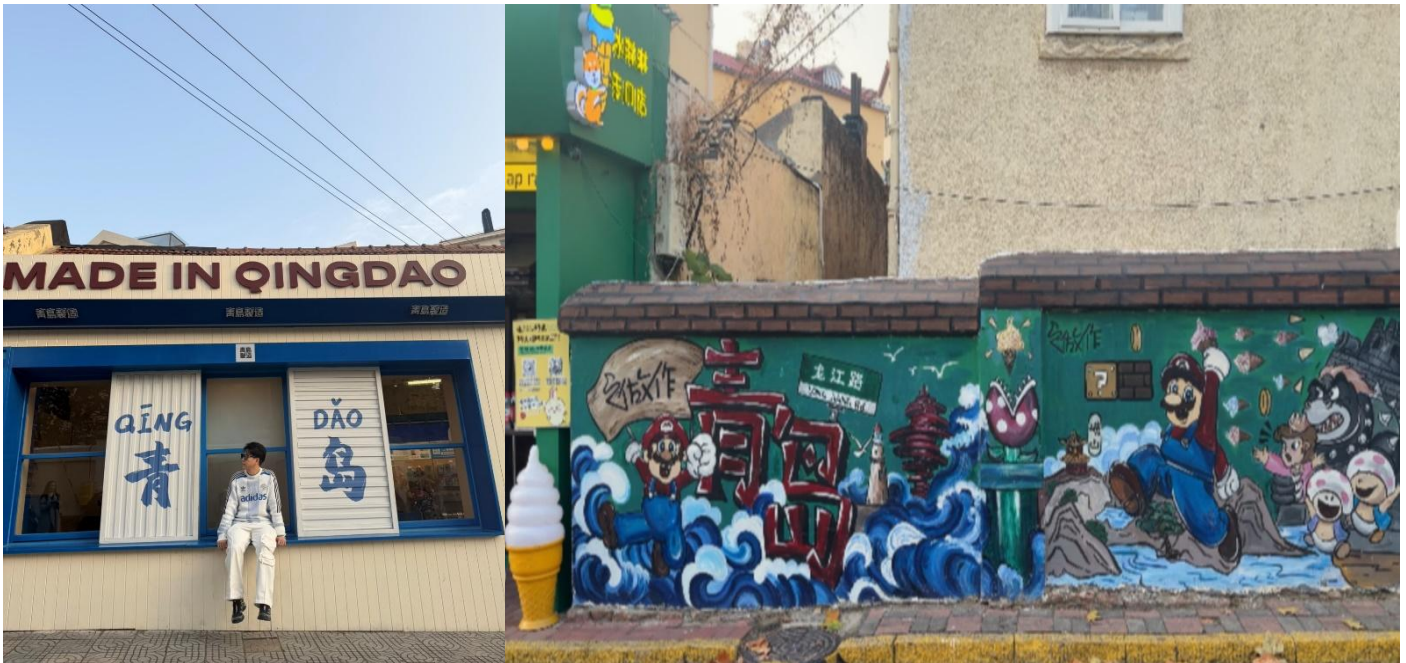
จากนั้นนำท่านเข้าสู่ที่พัก Golden Tulip Qingdao Hongdao หรือเทียบเท่า โรงแรม 4* Local
////////////////////////////////////

วันที่สี่

ถนนคนเดินหลงเจียง-Silverfish street-4th May Square จัตุรัส 54 – สวนเลี้ยวหม้ายเต่า-ชายหาดหมายเลข3 วิวกลางคืน (B/L/D)

เช้า ☺️ รับประทานอาหารเช้า ณ ห้องอาหารของโรงแรม

นำท่านเดินชม ถนนคนเดิน Longjiang ไม่ได้เป็นถนนคนเดินขนาดใหญ่เหมือนถนนสายหลักอื่น ๆ แต่เป็น ถนน เล็ก ๆ ที่มีเสน่ห์เฉพาะตัว โดยเฉพาะอย่างยิ่งสำหรับผู้ชื่นชอบงานศิลปะ, การถ่ายภาพ, คาเฟ่ และบรรยากาศ สบาย ๆ คล้ายกับย่านฮูเป่ย์ อีสระให้ท่านเดินเล่น ถ่ายรูป



จากนั้นไป Silverfish street หรือในภาษาจีนคือ (Yínyú Xiàng - อิ่นหยูเซียง) ซึ่งแปลว่า "ตรอกปลาเงิน" เป็นถนนที่มีเสน่ห์ทาง ประวัติศาสตร์และกำลังกลายเป็นแหล่งท่องเที่ยวยอดนิยมใน เมืองชิงเต่า เป็นการผสมผสานที่ลงตัวระหว่างอาคารสไตล์โค โลเนียลเยอรมันเข้ากับอาคารบ้านเรือนจีนดั้งเดิมแบบลานบ้านที่ ได้รับการบูรณะใหม่ ปัจจุบันย่านนี้กลายเป็นจุดหมายปลายทางที่ ได้รับความนิยมในหมู่คนหนุ่มสาว โดยเต็มไปด้วยร้านค้าแนวศิลปะ , คาเฟ่เก๋ ๆ, สตูดิโอออกแบบ, และร้านหนังสือ ทำให้เกิด บรรยากาศที่มีชีวิตชีวาและมีมุมถ่ายภาพสวยๆ ในทุกซอกมุม เป็น สถานที่ที่รวบรวมประวัติศาสตร์ของชิงเต่าไว้ในบรรยากาศที่ ก้นสมัยและ มีสไตล์

กลางวัน ☺️ รับประทานอาหารกลางวัน ณ ภัตตาคาร



จากนั้นนำท่านไปชม "May Fourth Square จตุรัส 54" (ใช้เวลาเดินทางประมาณ 30 นาที ขึ้นอยู่กับที่ตั้งร้านอาหาร) เป็นหนึ่งในแลนด์มาร์คที่สำคัญ ของเมืองชิงเต่า ตั้งอยู่ริมอ่าวฟูซาน ทำให้สามารถมองเห็นทิวทัศน์ของทะเล และยังสามารถมองเห็นศูนย์กีฬาทางเรือโอลิมปิกชิงเต่าที่อยู่ใกล้เคียงกันได้อีกด้วย ชื่อของจตุรัสแห่งนี้มีที่มาจาก "ขบวนการ 4 พฤษภาคม" (May Fourth Movement) ซึ่งเป็นเหตุการณ์สำคัญในประวัติศาสตร์จีนที่เกิดขึ้นเมื่อวันที่ 4 พฤษภาคม ค.ศ. 1919 โดยเป็นขบวนการประท้วงของนักศึกษาและประชาชนในกรุงปักกิ่ง เพื่อแสดงการต่อต้านการตัดสินใจของสนธิสัญญาแวร์ซายส์ที่ยกดินแดนชิงเต่าซึ่งเคยเป็นของเยอรมนีให้กับญี่ปุ่นแทนที่จะคืนให้แก่จีนในฐานะประเทศผู้ชนะสงครามโลกครั้งที่ 1 จตุรัสนี้ถูกสร้างขึ้นในปี 1997 เพื่อรำลึกถึงเหตุการณ์ดังกล่าวและเป็นสัญลักษณ์ของจิตวิญญาณแห่งความรักชาติ ประติมากรรม "ลมแห่งเดือนพฤษภาคม" (The Wind of May) เป็นสัญลักษณ์ที่โดดเด่นที่สุดของจตุรัส เป็นประติมากรรมเหล็กกล้าขนาดใหญ่สีแดง มีความสูง 30 เมตร มีรูปร่างเกลียวที่บิดหมุนขึ้นสู่ท้องฟ้า ซึ่งสื่อถึงจิตวิญญาณแห่งการต่อสู้และความรักชาติ



เดินทางสู่ เกาะเสี่ยวหม่ายเต่า (Xiaomaitao Park) เกาะเล็กๆ ที่เชื่อมต่อกับแผ่นดินใหญ่ด้วยสะพานข้ามทะเล ที่นี่ได้รับการขนานนามว่าเป็น "เกาะเซจูแห่งชิงเต่า" นำท่านเดินทอดน่องบนทางเดินไม้เลียบชายฝั่ง สัมผัสความโรแมนติกของทุ่งหญ้าสีเขียวขจีที่ทอดยาวจรดผืนน้ำทะเล เป็นจุดชมวิวพระอาทิตย์ตกดินที่สวยงามและได้รับความนิยมอย่างมาก บรรยากาศเงียบสงบเหมาะแก่การพักผ่อนและถ่ายรูป

คำ ๑๐ รับประทานอาหารค่ำ ณ ภัตตาคาร



จากนั้นนำท่านเดินทางสู่ "หาดหมายเลข 3" หรือ No.3 Bathing Beach ซึ่งเป็นหนึ่งในชายหาดที่มีชื่อเสียงและได้รับความนิยมมากที่สุดของเมืองชิงเต่า จนได้รับฉายาว่า "ทะเลไซเบอร์แห่งชิงเต่า" บริเวณชายหาดรายล้อมด้วยโรงแรมและอาคารสูงเรียงราย มอบทัศนียภาพสวยงาม โดยเฉพาะในยามค่ำคืน เมื่อ

แสงไฟจากอาคารสะท้อนลงบนผิวน้ำทะเล เกิดเป็นภาพบรรยากาศสุดโรแมนติกคล้ายทะเลเรืองแสง นอกจากนี้รอบ ๆ ชายหาดยังเต็มไปด้วยร้านอาหารและร้านซีฟู้ดให้เลือกชิมมากมาย ด้วยบรรยากาศที่ผสมผสานระหว่างความมีชีวิตชีวาและความงดงามทางธรรมชาติ ทำให้หาดแห่งนี้กลายเป็น จุดพักผ่อนยอดนิยมของนักท่องเที่ยวทั้งชาวจีนและต่างชาติ ที่มาเยือนเมืองชิงเต่าอย่างไม่ควรพลาด

จากนั้นนำท่านเข้าสู่ที่พัก Golden Tulip Qingdao Hongdao หรือเทียบเท่า โรงแรม 4* Local



พิเศษ!! เดินทางช่วง 17 ก.ค.-16 ส.ค. มีรถไปส่งที่งานเทศกาลเบียร์ QINGDAO BEER FESTIVAL 2026

ฟรี !!

หมายเหตุ: บริการรถรับส่งขาไป สำหรับขากลับลูกค้าสามารถเดินทางกลับได้อิสระตามอริยาถัย

เทศกาลเบียร์ชิงเต่า

QINGDAO INTERNATIONAL BEER FESTIVAL 2026

บรรยากาศสุดมันส์
ริมหาดชิงเต่า
ดื่ม กิน ฟังเพลง
สนุกทั้งคืน!

📅 เดินทางตั้งแต่
17 กรกฎาคม - 16 สิงหาคม 2026

คืนวันที่ **4** จะสามารถไปร่วมงานได้
ของการเดินทาง **4** **มิรถไปส่งที่งาน**

** ไม่รวมค่าบัตรเข้า 20 yuan และ ไม่รวมค่าเครื่องดื่ม

กิจกรรมภายในงาน

- ลานเบียร์ยักษ์ (BEER TENTS / BEER HALL)**
เห็นทีเบียร์ขนาดใหญ่จากหลายประเทศ มีเบียร์ให้เลือกหลากหลายชนิด บรรยากาศเหมือน Oktoberfest
- คอนเสิร์ต และเวทีโชว์กลางคืน**
คอนเสิร์ต ศิลปินดัง DJ และการแสดงบนเวทีใหญ่ สนุกสุดมันส์ตลอดทั้งคืน
- การแสดง และขบวนพาเหรด**
ขบวนพาเหรด การแสดงศิลปะจีน กายกรรม โชว์พื้นเมือง และพลสุดอลังการ
- แข่งขันดื่มเบียร์ และเกมสนุกๆ**
แข่งดื่มเบียร์เร็ว Beer Challenge เกมเบ็ดเตล็ดที่พร้อมสนุกมากมาย
- FOOD ZONE ซิวัดและของกินนานาชาติ**
หอยย่าง ปลาหมึกย่าง ซิวัดสด BBQ ไส้กรอกเยอรมัน เคบับ และอาหารนานาชาติอีกมากมาย
- มุมถ่ายรูป และไฟกลางคืน**
ซุ้มไฟ installation ป้ายเบียร์ยักษ์ และมุมถ่ายรูปสวยๆ บรรยากาศคาร์นิวัลสุดอลังการ
- เครื่องเล่น และโซนครอบครัว**
เครื่องเล่น มินิคาร์นิวัล เกมโซน เหมาะสำหรับทุกวัย ทั้งครอบครัวและกลุ่มเพื่อน

เทศกาลเบียร์ระดับโลก ที่ห้ามพลาด!

จัดที่ Golden Beach Beer City เมืองชิงเต่า ประเทศจีน

บรรยากาศสุดฟิน ถ่ายรูปสวยๆทุกมุม!

หมายเหตุ : รายการอาจมีการเปลี่ยนแปลงตามความเหมาะสม

วันที่ห้า

**ชิงเต่า-เยียนไท-ท่าเรือประมงไห่ซาง-ถนนเฉาหยาง- ปลายาฟเกยตื้น-
เมืองเก่าฉั่วเจิงหลี่-สนามบินหยานไท เฟิงไหล(B/L/D)**

เช้า ๑๐ รับประทานอาหารเช้า ณ ห้องอาหารของโรงแรม

ถึงเวลาอันสมควร นำท่านเดินทางกลับสู่เมืองเยียนไท (ใช้เวลาเดินทางประมาณ 3 – 3.5 ชั่วโมง)

กลางวัน ๑๑ รับประทานอาหารกลางวัน ณ ภัตตาคาร

จากนั้นนำท่านไป **ท่าเรือประมงไห่ซาง (Haichang Fishing Port)** อีสระให้ท่านเดินเล่นและถ่ายรูปชิลๆ ที่ ท่าเรือประมงไห่ซาง แลนด์มาร์คสโตนโรปริมพื้นน้ำ ที่เนรมิตบรรยากาศให้คล้ายกับเมืองตากอากาศในอเมริกาเหนือ โดดเด่นด้วยกลุ่มอาคารอิฐสีส้ม กระจกสี และร้านกาแฟสุดเก๋ ให้ท่านได้โพสต์ทำถ่ายรูปสไตล์สตรีทให้ได้ รับลมทะเลเย็นสบายๆ ในบรรยากาศสุดโรแมนติก



เรื่องราวผ่านมุมมองของตนเอง

จากนั้นเช็กอินที่ **ประติมากรรมวาฬเกยตื้นผู้โดดเดี่ยว (Qingdao Sculpture Park – Whale sculpture)** ริมชายฝั่งเมืองเยียนไท แลนด์มาร์คยอดฮิตในโลกโซเชียลที่ไม่เพียงโดดเด่นด้วยความงดงาม แต่ยังแฝงด้วยเรื่องราวลึกซึ้งใต้ผืนคลื่นทะเล ประติมากรรมวาฬซึ่งโผล่ขึ้นจากรายเพียงครั้งลำนี้ ได้กลายเป็นสัญลักษณ์แห่งการรอคอยและความหวัง ชวนให้ผู้คนเยียนได้สัมผัสเสน่ห์อันเจิบจาง พร้อมตีความ



ค่ำ ๑๒ รับประทานอาหารค่ำ ณ ภัตตาคาร

นำท่านเดินทางสู่ **ถนนเฉาหยาง (Chaoyang Street / Chaoyang Road)** เช็กอินสุดฮิตที่ห้ามพลาดในเมืองเยียนไท เมื่อก้าวเข้าสู่ถนนเฉาหยางแล้ว ท่านจะรู้สึกเหมือนได้ย้อนเวลากลับไปในอดีต แต่ยังคงความทันสมัยไว้อย่างลงตัว ที่นี่คือ “จุดเช็คอินยอดนิยม” ที่เหล่าสายโซเชียลต้องมาเยือนเมื่อมาถึงเมืองเยียนไท ถนนสายประวัติศาสตร์ที่เต็มไปด้วยอาคารสไตล์ยุโรปแห่งนี้ ไม่ได้มีเพียงความสวยงามของสถาปัตยกรรมเท่านั้น แต่ยังเปี่ยมไปด้วยชีวิตชีวาจากร้านค้าเก๋ ๆ คาเฟ่บรรยากาศดี และร้านอาหารมากมายที่รอให้คุณไปค้นหา



นำท่านไป เมืองเก่าฉู่เจิงหลี่ (Suochengli) ที่นี่คือจุดกำเนิดและรากฐานทางวัฒนธรรมของเมือง เยือนชุมชนโบราณที่ได้รับการอนุรักษ์ไว้เป็นอย่างดี สัมผัสเสน่ห์ของสถาปัตยกรรมบ้านเรือนสไตล์จีนดั้งเดิมในยุคราชวงศ์หมิงและราชวงศ์ชิง ให้ท่านได้เดินทอดน่อง ชิมชับบรรยากาศตามตรอกซอกซอยที่ปูด้วยหินอิฐ ชมร้านค้า นำรำกฯ งานศิลปะพื้นบ้าน และวิถีชีวิตดั้งเดิม ก่อนเตรียมตัวเดินทางสู่สนามบิน

ถึงเวลาอันสมควร นำท่านเดินทางสู่สนามบินหยานไถเฟิงไหหล

23.00 น. ออกเดินทางสู่ สนามบินสุวรรณภูมิโดยสายการบิน Thai VietJet Air เที่ยวบินที่ VZ3579 (ไม่มีอาหารและเครื่องดื่มบริการบนเครื่อง)

วันที่หก เดินทางถึงกรุงเทพฯ (สนามบินสุวรรณภูมิ) (-/-/-)

03.10 น. เดินทางกลับถึงสนามบินสุวรรณภูมิ โดยสวัสดิภาพ พร้อมความประทับใจ

หมายเหตุ* โปรแกรมการเดินทางอาจเปลี่ยนแปลงตามความเหมาะสม บริษัทฯ ขอสงวนสิทธิ์ในการปรับเปลี่ยนราคา หากมีการปรับขึ้นของราคาน้ำมันของสายบินหรือการเปลี่ยนแปลงกฎการเข้าประเทศ ที่มีค่าใช้จ่ายเพิ่มเติมรวมถึงการปรับเพิ่มราคาค่าบัตรเข้าชมสถานที่ท่องเที่ยว (ตามประกาศของสถานที่ที่ท่องเที่ยวต่างๆ หลังการจองทัวร์)

เอกสารที่ใช้ในการเดินทาง *** สำคัญมาก ***

***หนังสือเดินทางที่มีวันกำหนดอายุใช้งานเหลือไม่น้อยกว่า 6 เดือน หรือ 181 วัน นับจากวันที่จะออกเดินทาง

*** เมื่อชำระค่าทัวร์แล้วถือว่ารับทราบเงื่อนไขการจองทัวร์ทุกประการ ***

พร้อมส่งสำเนาหน้าพาสปอร์ตให้เจ้าหน้าที่จองทัวร์ / ส่วนที่เหลือจ่ายก่อนเดินทาง 30 วัน

*** กรุณาตรวจสอบพาสปอร์ต ต้องมีอายุใช้งานเหลือไม่น้อยกว่า 6 เดือน นับจากวันเดินทาง***

หากต้องการตัดกรุ๊ป กรุณาติดต่อทีมกรุ๊ปเหมา

อัตราโดยรวม

- ❖ รวมสัมภาระ-โหลดใต้ท้องเครื่อง 20 กก. + สัมภาระถือขึ้นเครื่อง 7 กก. (โหลด 1ใบ / ถือขึ้นเครื่อง 1ใบ)
- ❖ ตัวเครื่องบินและภาษีน้ำมันตามรายการ ขึ้นประหยัด ไป/กลับตามกำหนดการของคณะทัวร์
- ❖ ภาษีมูลค่าเพิ่ม 7 % (เฉพาะค่าบริการ) และ ภาษีหัก ณ ที่จ่าย 3 % (เฉพาะค่าบริการ)
- ❖ ค่ารถโค้ชปรับอากาศบริการตลอดการเดินทางตามรายการทัวร์
- ❖ ค่าอาหาร และเครื่องดื่มที่ระบุไว้ในรายการ
- ❖ ค่าที่พัก 4 คืนพักห้องละ 2-3 ท่าน
- ❖ ค่าบัตรเข้าชมสถานที่ท่องเที่ยวต่าง ๆ ตามรายการที่ได้ระบุไว้
- ❖ ค่าประกันอุบัติเหตุในการเดินทาง 1,000,000 บาท (ขึ้นอยู่กับเงื่อนไขของกรมธรรม์เฉพาะเหตุการณ์ที่เกิดขึ้นระหว่างวันเดินทางเท่านั้นโดยจะต้องใช้ใบรับรองแพทย์และใบเสร็จรับเงินในการเบิก)

อัตราไม่รวม

- ❖ ค่าธรรมเนียมทิปไกด์ท้องถิ่น+ทิปคนขับรถ+ค่าทัวร์ส่วนที่เหลือ ท่านละ 1,500 บาท เก็บที่สนามบิน ณ วันเดินทาง (ไม่รวมค่าทิปหัวหน้าทัวร์ตามความพึงพอใจ)
- ❖ ค่าใช้จ่ายที่เกิดจากสถานที่ท่องเที่ยวปรับราคาหรือเปลี่ยนแปลงค่าบัตรเข้าชมในสถานที่ ตามประกาศของสถานที่ท่องเที่ยวต่างๆ
- ❖ ค่าทำหนังสือเดินทางไทย และค่าธรรมเนียมสำหรับผู้ถือพาสปอร์ตต่างชาติ
- ❖ ค่าอาหาร และเครื่องดื่มที่ไม่ได้ระบุไว้ในรายการ
- ❖ ค่าใช้จ่ายอื่นๆ ที่มีได้ระบุไว้ในรายการ เช่น ค่าช้อปปิ้ง ไทรคัพพ์ ค่ามินิบาร์ ฯลฯ
- ❖ VAT 7% และภาษีหัก ณ ที่จ่าย 3% กรณีต้องการออกใบเสร็จรับเงินในนามบริษัทจากค่าทัวร์เต็มทั้งหมด

เงื่อนไขในการยกเลิกทัวร์

- ❖ ยกเลิกก่อนเดินทาง 45 วันขึ้นไป คืนค่าใช้จ่ายเต็มจำนวน
- ❖ ยกเลิกก่อนเดินทาง 15-44 วัน สงวนสิทธิ์ยึดค่าใช้จ่ายที่ชำระมาทั้งหมด
- ❖ ยกเลิกก่อนเดินทางน้อยกว่า 14 วัน สงวนสิทธิ์ยึดค่าทัวร์เต็มจำนวนหรือทั้งหมดที่ชำระมา
- ❖ กรณีมีเหตุยกเลิกทัวร์ โดยไม่ใช้ความผิดพลาดของบริษัททัวร์ เช่น เกิดจากสายการบิน ภัยธรรมชาติ หรือเหตุการณ์ต่างๆ แนวทางปฏิบัติจะเป็นไปตามสายการบินเท่านั้น
- ❖ กรณียกเลิก ช่วงวันหยุดเทศกาล วันหยุดนักขัตฤกษ์ วันหยุดยาว เนื่องจากเงื่อนไขการชำระเงินกับสายการบินและโรงแรมที่ต่างประเทศ ทำให้ไม่สามารถคืนค่าใช้จ่ายใดๆที่ชำระมาได้
- ❖ แนวทางปฏิบัติเป็นไปตาม พรบ. รรูกิจนำเที่ยวทุกประการ

เงื่อนไขการจองทัวร์

หากไม่ได้ร่วมบริการทานอาหาร หรือค่าตัวเข้าชมใดๆ ในกรณีจอยทัวร์ไม่สามารถคืนเงินได้ เนื่องจากค่าบริการที่ต่างประเทศเป็นแบบเหมาจ่าย

1. เนื่องจากตัวเครื่องบินต้องเดินทางตามวันที่ ที่ระบุบนหน้าตั๋วเท่านั้น จึงไม่สามารถยกเลิก หรือเปลี่ยนแปลงการเดินทางใด ๆ ทั้งสิ้น ถ้ากรณียกเลิก หรือเปลี่ยนแปลงการเดินทาง ทางบริษัทฯ ขอสงวนสิทธิ์ในการคืนเงินทั้งหมดหรือบางส่วนให้กับท่าน
2. กรณีที่กองตรวจคนเข้าเมืองทั้งที่กรุงเทพฯ และในต่างประเทศปฏิเสธมิให้เดินทางออกหรือเข้าประเทศที่บริษัทระบุในรายการเดินทาง บริษัทฯ ขอสงวนสิทธิ์ไม่คืนค่าบริการไม่ว่ากรณีใด ๆ
3. ทางบริษัทฯ จะไม่รับผิดชอบใดๆทั้งสิ้น หากท่านใช้บริการของทางบริษัทฯ ไม่ครบ อาทิ ไม่เที่ยวบางรายการ, ไม่ทานอาหารบางมื้อ เพราะค่าใช้จ่ายทุกอย่าง ทางบริษัทฯ ได้ชำระค่าใช้จ่ายให้ตัวแทนต่างประเทศแบบเหมาขาด
4. ค่าทัวร์เป็นแบบเหมาจ่ายกับบริษัททัวร์ในต่างประเทศ ไม่สามารถคืนเงินค่าทัวร์และค่าทิปในทุกกรณี
5. ทางบริษัทฯ จะไม่รับผิดชอบใดๆ ทั้งสิ้น หากเกิดสิ่งของสูญหายจากการโจรกรรม และ/หรือ เกิดอุบัติเหตุที่เกิดจากความประมาทของตัวนักท่องเที่ยวเอง
6. เมื่อท่านตกลงชำระเงินไม่ว่าทั้งหมดหรือบางส่วนกับทางบริษัทฯ ทางบริษัทฯ จะถือว่าท่านได้ยอมรับในเงื่อนไขข้อตกลงต่างๆ ที่ได้ระบุไว้แล้วทั้งหมด
7. ผู้เดินทางจะต้องตรวจสอบสถานะของ Visa ด้วยตนเอง เช่นการต่ออายุ หรือ การทำ Re-Entry หรือ สิทธิหน้าที่ ต่างๆ หากมีเหตุหรือเกิดผลกระทบใดๆ ไม่ว่าในกรณีใดเกี่ยวกับ Visa ของท่าน ทางบริษัท จะไม่รับผิดชอบในทุกกรณี
8. บริษัทฯ ไม่รับประกันการจัดให้มีไกด์ท้องถิ่นที่พูดภาษาไทย โดยโปรแกรมนี้ดูแลโดยหัวหน้าทัวร์ไทย ร่วมกับไกด์ท้องถิ่นภาษาจีนหรือภาษาอังกฤษ โดยเฉพาะในช่วงเทศกาลและวันหยุดยาวที่มีนักท่องเที่ยวจำนวนมาก ไกด์ท้องถิ่นภาษาไทยในประเทศจีนอาจมีจำนวนจำกัด ทั้งนี้หัวหน้าทัวร์ไทยจะดูแลและอำนวยความสะดวกแก่คณะตลอดการเดินทาง

หมายเหตุ

- ❖ หากกรุ๊ปยกเลิกจากจำนวนผู้เดินทางไม่ถึงกำหนด คืนเงินเต็มจำนวน
- ❖ กรุ๊ปคอนเฟิร์มเดินทาง 10 ท่านขึ้นไป (มีหัวหน้าทัวร์ไทย)
- ❖ หากมีเหตุสุดวิสัยอันเกิดจากประกาศสถานการณ์ฉุกเฉินต่างๆ ทำให้เดินทางไม่ได้ อ้างอิงตาม พ.ร.บ. ฉุกเฉินที่เกี่ยวข้อง หักค่าใช้จ่ายที่เกิดขึ้นจริงโดยมีใบเสร็จยืนยันกับลูกค้า
- ❖ ตัวเครื่องบินเป็นแบบกรุ๊ปคณะ ไม่สามารถเลือกหรือล็อกที่นั่งได้ ที่นั่งอาจจะไม่ติดกัน ซึ่งเป็นไปตามเงื่อนไขของสายการบิน
- ❖ เรื่องห้องพักช่วงเทศกาล ห้องพักรับรองที่ลูกค้าระบุตอนจองทัวร์ ทางบริษัทฯ จะ Request ให้ทางโรงแรมตามขั้นตอน ในบางครั้งโรงแรมอาจเปลี่ยนชนิดห้องพักของลูกค้า ณ วันเข้าพัก แต่ทางบริษัทฯ ยืนยันว่าจะเพียงพอต่อจำนวนลูกค้า เช่น Request สำหรับเตียง Double Bed หากห้องไม่พอ อาจจะเป็นห้อง TWN ขยับเตียงให้ชิดกัน Request สำหรับเตียง Triple Bed หากห้องไม่พอ จะจัดให้เป็น 2ห้อง ตามเงื่อนไขของโรงแรมที่จอง
- ❖ บริษัทฯ ขอสงวนสิทธิ์ที่จะเปลี่ยนแปลงรายละเอียดบางประการในทัวร์นี้ เมื่อเกิดเหตุจำเป็นสุดวิสัยจนไม่อาจแก้ไขได้และจะไม่รับผิดชอบใดๆ ในกรณีที่สูญหาย สูญเสียหรือได้รับบาดเจ็บที่นอกเหนือความรับผิดชอบของหัวหน้าทัวร์และเหตุสุดวิสัยบางประการ เช่น การนัดหยุดงาน ภัยธรรมชาติ การจลาจลต่างๆ เนื่องจากรายการทัวร์นี้เป็นแบบเหมาจ่ายเบ็ดเสร็จ หากท่านสละสิทธิ์การใช้บริการใดๆ ตาม

SPHZ-TAO14 PEK-QINGDAO-YANTAI EUROPEAN VIBES VZ 6D4N ปักกิ่ง นั่งรถไฟความเร็วสูง ทีวีชิงเต่า เหียนไถ ฝูหยูโรป
รายการ หรือถูกปฏิเสธการเข้าประเทศไม่ว่าในกรณีใดก็ตาม ทางบริษัทฯ ขอสงวนสิทธิ์ไม่คืนเงินในทุก
กรณีบริษัทฯมีสิทธิ์ที่จะเปลี่ยนแปลงหรือสับเปลี่ยนรายการได้ตามความเหมาะสมบริษัทขอสงวนสิทธิ์ที่จะ
เลื่อนการเดินทางในกรณีที่มีผู้ร่วมคณะไม่ถึง 9 ท่าน การไม่รับประทานอาหารเช้าบางมื้อไม่เกี่ยวข้องกับรายการ
ไม่สามารถขอหักค่าบริการคืนได้ เพราะการชำระค่าทัวร์เป็นไปในลักษณะเหมาจ่าย เมื่อท่านได้ชำระเงินมัด
จำหรือทั้งหมด ไม่ว่าจะเป็นการชำระผ่านตัวแทนของบริษัทฯ หรือชำระโดยตรงกับทางบริษัทฯ ทางบริษัท
ฯ จะขอถือว่าท่านรับทราบและยอมรับในเงื่อนไขต่างๆ

บริษัทฯไม่รับผิดชอบค่าเสียหายในเหตุการณ์ที่เกิดจากสายการบิน ไฟล์ทยกเลิกโดยมีประกาศจากสาย
การบิน ภัยธรรมชาติ ปฏิบัติและอื่นๆที่อยู่นอกเหนือการควบคุมของทางบริษัทฯหรือค่าใช้จ่ายเพิ่มเติมที่
เกิดขึ้นทางตรงหรือทางอ้อม เช่น การเจ็บป่วย, การถูกทำร้าย, การสูญหาย,ความล่าช้า หรือจาก
อุบัติเหตุต่างๆ

Click หรือ Scan QR เพื่อดูรายละเอียด

- คลิกเพื่อดูรายละเอียด ประกันการเดินทาง -> <https://bit.ly/49WjoFV>
- คลิกเพื่อดูรายละเอียด Pocket Wi-Fi & Travel Sim -> <https://bit.ly/3x41LVW>
- คลิกเพื่อดูรายละเอียด Esim Travel -> <https://bit.ly/43gAhZm>

เตรียมพร้อม..ก่อนเดินทาง

จ่ายหลักร้อย..คุ้มครองหลักล้าน ทำ“ประกัน”การเดินทาง

- ✔️ ทัวร์มีให้แต่...ประกันอุบัติเหตุ
- ✔️ แต่ไม่มีประกันสุขภาพ
- ✔️ ป่วยทีอาจเสียเงินเป็นล้าน



สามารถเข้ารับการรักษาทันที
มีไว้อุ่นใจ..ซื้อไว้ให้คนที่เรารัก

Pocket Wifi

- 1 เครื่อง แชร์ได้สูงสุด 5 ท่าน
- เล่นเน็ต Unlimited



Esim Travel

- ไม่ต้องเปลี่ยนซิมให้ยุ่งยาก
- Scan QR ใช้ได้ทันที

จองล่วงหน้ากับเรา..ถูกกว่าแน่นอน

Click เพื่อดูรายละเอียด

- คลิก เพื่อดูรายละเอียด Miracle Lounge-> <https://bit.ly/4ch0Xvk>
- คลิก เพื่อดูรายละเอียด The Coral Executive Lounge -> <https://bit.ly/4sGDtcN>



Lounge สนามบิน

ไม่ต้องนั่ง Business ก็เข้าได้



กิน+ดื่มไม่อั้น..2 ชั่วโมง

Miracle

800.- START

The Coral

1,090.- START

หากสนใจจองกรุณาติดต่อ

- สอบถามผ่าน Line กด -> <https://lin.ee/5nDHUO6>
- จองตั๋วผ่าน FB inbox ก็ได้เช่นกัน -> <http://m.me/unithaitrip>
- หรือโทร 02-234-5936


UNITHAI TRIP
การบริการทั้งหมดของเรา

	<p>Unithai-Care</p> <ul style="list-style-type: none"> • ร้องเรียนการให้บริการ • บริการไม่สุภาพ (ติ - ชม) 	<p>LINE @unithaicare ☎ 02 - 234 - 5936 กด 7</p> <p>Scan Qr Add Line →</p> 
	<p>Unithai Big Group</p> <ul style="list-style-type: none"> • จัดกรุ๊ปเหมา Private Group • ดุงาน , สโมสร , VIP Group 	<p>LINE @unithaibiggroup ☎ 02 - 234 - 5936 กด 2 091 - 154 - 9999 กด 2</p> <p>Scan Qr Add Line →</p> 
	<p>Unithai Promotion</p> <ul style="list-style-type: none"> • ส่งโปรไฟไหม้ประจำวัน • สดหนัก , ราคาดีที่สุด 	<p>LINE @unithaipromotion ☎ 02 - 234 - 5936 กด 1 091 - 154 - 9999 กด 1</p> <p>Scan Qr Add Line →</p> 
	<p>Unithai North</p> <ul style="list-style-type: none"> • รวมทัวร์บินตรงจากเชียงใหม่ • มีสาขาที่ “เชียงใหม่” 	<p>LINE @unithainorth ☎ 088 - 055 - 5581 088 - 055 - 5582</p> <p>Scan Qr Add Line →</p> 
	<p>Unithai Ticket</p> <ul style="list-style-type: none"> • ตัวเครื่องบินทุกประเทศทั่วโลก • ผ่อนได้ 3-10 เดือน 	<p>LINE @proticket ☎ 02 - 234 - 5936 กด 3 091 - 154 - 9999 กด 3</p> <p>Scan Qr Add Line →</p> 
	<p>Unithai Visa</p> <ul style="list-style-type: none"> • รับทำวีซ่าทั่วโลก • ไม่ซื้อตั๋วกับเราก็ทำได้ 	<p>LINE @unithaivisa ☎ 02 - 234 - 5936 กด 4 091 - 154 - 9999 กด 4</p> <p>Scan Qr Add Line →</p> 
	<p>Unithai Cruise</p> <ul style="list-style-type: none"> • รวมทริปล่องเรือสำราญทั่วโลก • ผ่อนได้ 3-10 เดือน 	<p>LINE @unithaicruise ☎ 02 - 234 - 5936 กด 3</p> <p>Scan Qr Add Line →</p> 