

QR-ADD LINE



Unithai เชียงใหม่

เลขที่ 129 ถนนลำพูน ต.วัดเกต อ.เมืองเชียงใหม่ จ.เชียงใหม่ 50000 โทร. 098-098-2222

เที่ยวเมืองนอก...เน้นบินตรงจาก "เชียงใหม่"

ออฟฟิศเปิด 7 วัน 09.00-21.00 น.



: 088-055-5581 : 088-055-5582



@Unithainorth



Unithai เชียงใหม่

รหัสโปรแกรม : 51829 (กรุณาแจ้งรหัสโปรแกรมทุกครั้งที่สอบถาม)



# ชิงเต่า 5วัน4คืน

บินจากเชียงใหม่ต่อเครื่องคุณหมิง



19 - 23 กันยายน 69

10 - 14 ตุลาคม 69

23 - 27 ตุลาคม 69

5 - 9 ธันวาคม 69

34,900.-

22 - 26 ธันวาคม 69

36,900.-

โรงเบียร์ชิงเต่า (Tsingtao Brewery Museum)  
Haitian Center Tower 2 ชั้นไปยังจุดชมวิวชั้น 81  
จัตุรัส 54 (May Fourth Square)  
ซาโจวโข่ว จุดเช็คอินที่กำลังโด่งดังในโซเซียล

พิเศษ!! อาหารทะเล เมนูซาซุ ซาซุ



รวมทิปไกด์



ไม่ลงร้านช้อปปิ้ง

- 08.00 น.** พร้อมคณะที่สนามบินนานาชาติ เชียงใหม่ อาคารผู้โดยสารระหว่างประเทศ  
เคาน์เตอร์สายการบิน **ไชน่าอีสเทิร์นแอร์ไลน์ (China Eastern Airlines)**  
ทีมงาน Ruby Travel คอยให้การต้อนรับ  
**\*บริการข้าวเหนียวหมูและน้ำดื่ม ณ สนามบิน หลังจากเช็คอินแล้ว\***
- 10.05 น.** ออกเดินทางโดยสายการบิน **ไชน่าอีสเทิร์นแอร์ไลน์** เที่ยวบินที่ **MU 9640**
- 12.45 น. เดินทางถึง สนามบินคนหมิง**  
**ผ่านขั้นตอนตรวจคนเข้าเมือง และศุลกากร รอเปลี่ยนเครื่องเพื่อเดินทางต่อ**
- 16.00 น.** ออกเดินทางจากสนามบินคนหมิง โดยเที่ยวบิน **MU9757**
- 19.15 น.** เดินทางถึงสนามบินชิงเต่า รับกระเป๋าสัมภาระ
- 20.00 น.** ออกเดินทางจากสนามบินชิงเต่า ไปยังตัวเมืองชิงเต่า

**เมืองชิงเต่า** ตั้งอยู่ทางตอนใต้ของมณฑลชานตง (Shandong Sheng) ได้รับการสถาปนาขึ้นในปี ค.ศ. 1891 จากรัฐบาลทหารของเมืองชิงเต่า เป็นเมืองท่ายุทธศาสตร์ เมืองถูกยึดครองโดยประเทศเยอรมันจนถึงปี ค.ศ. 1914 และโดยญี่ปุ่น ซึ่งจีนทำการยึดคืนมาได้ในปี ค.ศ. 1922 นอกจากนี้ยังเคยเป็นฐานทัพเรือของอเมริกามายาวนานถึง 36 ปี ทำให้สถาปัตยกรรมที่หลงเหลือเป็นสไตล์ยุโรป มีเหตุการณ์ สำคัญ ๆ ในประวัติศาสตร์ หลายเหตุการณ์ที่มีผลกระทบต่อเมืองชิงเต่า เป็นเมืองที่รายล้อมด้วยขุนเขา สายน้ำ และชายหาดที่ทอดยาวกว่า 700 กิโลเมตร จึงทำให้เมืองนี้มีทัศนียภาพที่งดงามราวกับดินแดนในฝัน



**เย็น**      **รับประทานอาหารเย็น ณ ร้านอาหาร**

**เดินทางเข้าพัก Holiday Inn Express Qingdao May Fourth Square Olympic Sailing Center หรือเทียบเท่า 4ดาว ระดับเดียวกัน**

วันที่สอง : พิพิธภัณฑ์อาคารผู้ว่าการเยอรมันเก่า - ถนนหลงเจียง - โรงเบียร์ชิงเต่า - ถนนเบียร์ชิงเต่า - ถนนคนเดินไท่ตง (B/L/D)

**เช้า**    **รับประทานอาหารเช้า ณ ห้องอาหารเช้าของโรงแรม**

เที่ยวชม**พิพิธภัณฑ์อาคารผู้ว่าการเยอรมันเก่า (Qingdao Site Museum of the Former German Governor's Residence)** อาคารสไตล์ยุโรปเก่าผสมอาร์ตนูโว สร้างจากหินสีเหลืองทอง หลังคาทรงสูงมุงกระเบื้องสีเขียวอมน้ำทะเล ตั้งอยู่บนเนินเขาโอบล้อมด้วยสวนสนและไม้ดอกแบบยุโรป **เข้าชมภายในพิพิธภัณฑ์** อาคารห้องโถงใหญ่ตกแต่งด้วยบันไดไม้โอ๊กโค้งสง่างาม พื้นหินอ่อนสีนวล ผ้าม่านชั้นลายยุโรป เพดานสูงประดับด้วยโคมไฟระย้าทองเหลืองสมัยเก่า ทำให้ห้องงดงาม เฟอร์นิเจอร์ไม้แกะสลักสไตล์อาร์ตนูโว โต๊ะรับรอง ผ้าม่านกำมะหยี่ และพรมลายยุโรปโบราณ บรรยากาศหรูหรา สงบ เงียบงาม ราวกับหลุดเข้าสู่ยุคอาณานิคมเยอรมันในต้นคริสต์ศตวรรษที่ 20



จากนั้นเที่ยวชม ถนนการ์ตูนชิงเต่ามีชื่อเรียกว่า **กำแพงการ์ตูน (Anime Wall) หรือ ถนนหลงเจียง (Longjiang Road)** ทั้งสองถนนเป็นที่รู้จักจากภาพวาดการ์ตูนและงานศิลปะตามกำแพง ครึกครื้นด้วยอินคาเฟ่น่ารักๆ

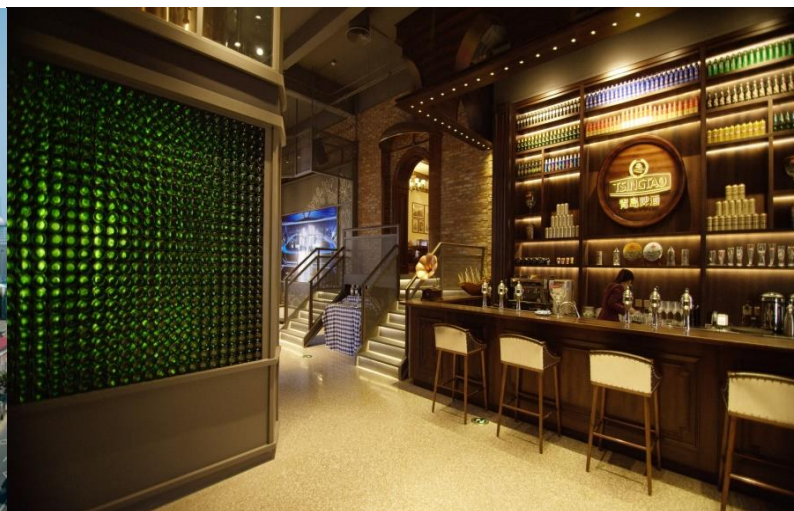




**เที่ยง รับประทานอาหารกลางวัน ณ ร้านอาหาร (เมนูพิเศษอาหารทะเล)**



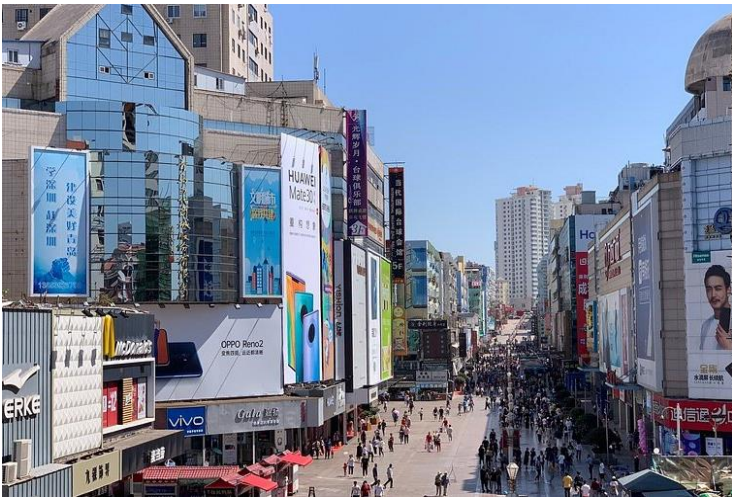
เที่ยวชม**โรงเบียร์ชิงเต่า (Tsingtao Brewery Museum , 青岛啤酒厂 )** โรงเบียร์เก่าแก่ที่สุดของจีน ที่ผลิตเบียร์ "Tsingtao Beer" จุดกำเนิดเบียร์อันดับ 1 ของจีน ที่มีชื่อเสียงระดับโลก ได้รับรางวัลระดับนานาชาติ ตั้งแต่ยุค 1906 ในงาน Munich Beer Festival ผลิตเบียร์ที่มีชื่อเสียงระดับโลก **นำท่านเข้าเข้าชมพิพิธภัณฑ์เบียร์** ชมประวัติศาสตร์และกระบวนการผลิตเบียร์ **และชิมเบียร์ต้นตำหรับ** สัมผัสเสน่ห์ของ "เบียร์สดชิงเต่า" ที่ขึ้นชื่อในรสชาติหอม กลมกล่อม



นำท่านเที่ยว**ถนนเบียร์ชิงเต่า (Qingdao Beer Street , 啤酒街)** อยู่บริเวณ โรงเบียร์ชิงเต่า Tsingtao Brewery (青岛啤酒厂) ถนนตั้งโจว (**Dengzhou Road / 登州路**)  
เส้นแห่งต้นกำเนิดเบียร์ชั้นชื่อของจีน ถนนเบียร์ตั้งโจวคือหัวใจของวัฒนธรรมเบียร์ชิงเต่า ถนนสายเก่าแก่ที่รายล้อมด้วยอาคารสไตล์ยุโรปดั้งเดิม เดินเล่นชมถนนสไตล์ยุโรป **ถ่ายภาพกับถังเบียร์ยักษ์**



เที่ยวชม**ช้อปปิ้งถนนคนเดินไท่ตง (Taidong San Lu)** แหล่งรวมความบันเทิงและช้อปปิ้งขนาดใหญ่ที่สุดในเมืองชิงเต่า เต็มไปด้วยร้านแบรนด์ดังระดับโลก เช่น Uniqlo, Nike, Adidas ไปจนถึงร้านเครื่องสำอาง ร้านค้าท้องถิ่น ตลาดกลางคืนที่คึกคักตลอดทั้งปี



**เย็น** รับประทานอาหารเย็น ณ **ร้านอาหาร**

เดินทางเข้าที่พัก **Holiday Inn Express Qingdao May Fourth Square Olympic Sailing Center** หรือเทียบเท่า 4ดาว ระดับเดียวกัน

วันที่สาม : ท่าเรือจ้งเจียว - ถนนจงซาน - โบสถ์เซนต์ไมเคิล - Silverfish Alley - Qingdao  
Haitian Center Observation Deck จุดชมวิวชั้น 81 - ย่านป่าด้ากวน - ชายหาดหมายเลข 3  
(B/ L/D)

**เช้า**      **รับประทานอาหารเช้า ณ ห้องอาหารเช้าของโรงแรม**

เที่ยวชม **ท่าเรือจ้งเจียว (Zhanqiao Pier)** ท่าเรือเก่าแก่และแลนด์มาร์กสำคัญของเมืองชิงเต่า ประเทศจีน อดีตเคยใช้เป็นจุดขนถ่ายสินค้า แต่ปัจจุบันได้กลายเป็นแหล่งท่องเที่ยวยอดนิยมที่ผู้คนนิยมมาเดินเล่นชมวิว



นำท่านเที่ยวชม **ถนนจงซาน (Zhongshan Road , 中山路)** สายถนนประวัติศาสตร์ หัวใจของเมืองเก่าชิงเต่า เป็นถนนสายหลักเก่าแก่ที่สุดของเมืองชิงเต่าทอดยาวจากย่านใกล้ท่าเรือสู่ใจกลางเมืองเก่า โดดเด่นด้วยอาคารสถาปัตยกรรมสไตล์ยุโรปสมัยเยอรมันผสมจีนที่ยังคงความคลาสสิกตั้งแต่ยุคอาณานิคมกว่า 100 ปีก่อน สองข้างทางเต็มไปด้วยร้านค้าเก่าแก่ คาเฟ่ และร้านอาหารพื้นเมืองให้บรรยากาศคึกคักแบบเมืองท่าริมทะเล เดินชมอาคารอิฐแดง โคมไฟถนนสไตล์ยุโรป และร้านค้าที่ผสมผสานความเก่าและใหม่ไว้อย่างกลมกลืน



นำท่านเที่ยวชมโบสถ์เซนต์ไมเคิล (**St. Michael's Catholic Church**) โบสถ์โรมันคาทอลิก โบสถ์โกธิคเก่าแก่บนเนินเขา โดดเด่นด้วยยอดหอระฆังคู่สีส้มอิฐสูงสถาปัตยกรรมสไตล์โกธิก สร้างขึ้นในยุคเยอรมันปกครอง ทำให้ทั้งตัวอาคารสวยงามแบบยุโรป



เที่ยง รับประทานอาหารกลางวัน ณ ร้านอาหาร (เมนูชาบู ชาบู แบบหม้อเดียวส่วนตัว)



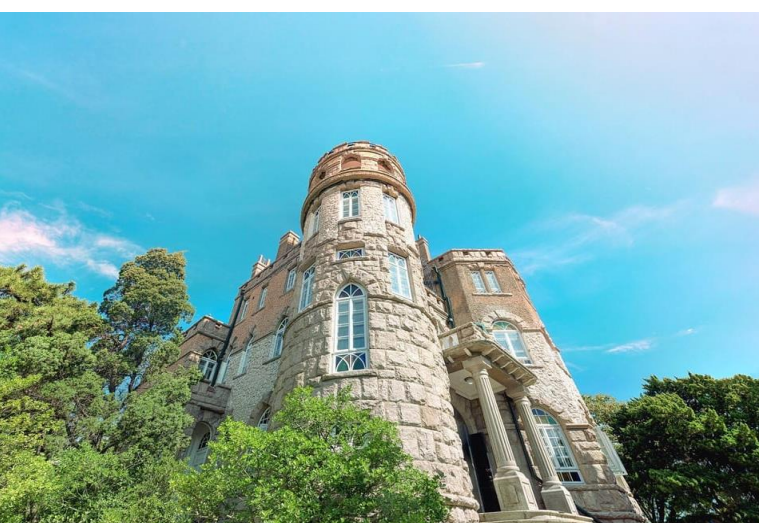
นำท่านเดินชม **Yinyu Lane (Silverfish Alley / 银鱼巷)** ย่านถนนสายเล็กที่เต็มไปด้วย ร้านอาหารท้องถิ่น คาเฟ่ ร้านหนังสือ ร้านและบรรยากาศสไตล์จีนผสมยุโรปอันเป็นเอกลักษณ์ของเมือง



นำท่านไปยัง **Haitian Center Tower 2 Qingdao Haitian Center Observation Deck** **ชั้นไปยังจุดชมวิวชั้น 81**จุดชมวิวสูงเสียดทะเลเมฆ เปรียบเสมือนประตูสู่ท้องฟ้าไร้ขอบเขต สัมผัสกับ วิพพานorama 360 องศาที่เห็นทั่วทั้งอ่าวชิงเต่า เมืองเก่า อาคารสถาปัตยกรรมยุโรป และแสงสีของเมืองสมัยใหม่ที่เชื่อมต่อเป็นภาพเดียวอย่างงดงาม ต็มด้ากับความงามของชิงเต่า ในทุกมุมมองและเป็นหนึ่งในประสบการณ์ที่งดงามที่สุดบนฟากฟ้าของเมืองชิงเต่า



เที่ยวชม **ย่านปาด้ากวน (Badaguan)** หนึ่งในสถานที่ท่องเที่ยวสำคัญที่สุดของเมือง ชิงเต่า และถือว่าเป็น "หัวใจของเสน่ห์ยุโรปริมทะเล" ของเมืองถนนมีเอกลักษณ์ทาง สถาปัตยกรรมยุโรป หลากหลายแบบ เช่น เยอรมัน ฝรั่งเศส รัสเซีย อังกฤษ เดนมาร์ก สเปน และกรีกทำให้ที่นี่ได้ ฉายาว่า "พิพิธภัณฑ์สถาปัตยกรรมยุโรปกลางแจ้ง" ของจีน ด้วยสถาปัตยกรรมสไตล์ยุโรปกว่า 200 หลัง อยู่บนเนินเขาที่มีถนนตัดกันหลายสาย มีต้นไม้ร่มรื่น และมองเห็นทะเลได้จากหลายจุด และเป็นจุดที่โรแมนติกที่สุดตกดินสวยงามอีกหนึ่งจุดของชิงเต่า



**เย็น**    **รับประทานอาหารเย็น ณ ร้านอาหาร (เมนูเขียวซ่า)**

นำท่านเที่ยวชมแสงสียามค่ำคืนของ**ชายหาดหมายเลข 3 (No.3 Bathing Beach)**  
ชายหาดยอดนิยมที่งดงามที่สุดแห่งหนึ่งของชิงเต่า



**เดินทางเข้าที่พัก Holiday Inn Express Qingdao May Fourth Square Olympic Sailing Center**  
**หรือเทียบเท่า 4ดาว ระดับเดียวกัน**

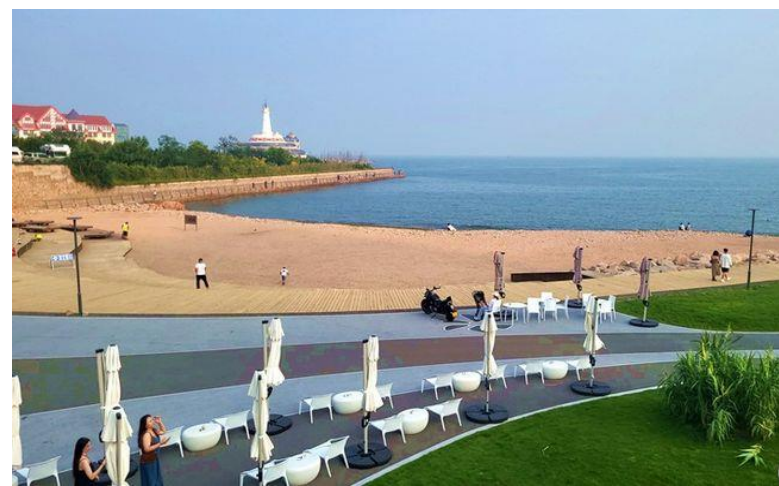
**วันที่สี่ : สวนสาธารณะเสี่ยวไมเต่า (Xiao Mai Dao Park) - สวนไห่ซุยเหลียน (Haizhilian Park) -**  
**ซาจี้โข่ว (Shazikou) - Olympic Sailing Centre Qingdao - จัตุรัส 54 (May Fourth Square) -**  
**MixC Mall**

**เช้า**    **รับประทานอาหารเช้า ณ ห้องอาหารเช้าของโรงแรม**

**สวนสาธารณะเสี่ยวไมเต่า (Xiao Mai Dao Park)** สวนสาธารณะริมทะเลบนเกาะเสี่ยวไมเต่า (เกาะเสี่ยวไห่หมิง) แหล่งพักผ่อนหย่อนใจที่มีชายหาดทรายยาว น้ำทะเลใส ทิวทิวทิวเขียว และเส้นทางสำหรับเดินเล่น รังจิ้งกิ้ง หรือปั่นจักรยาน พร้อมทิวทัศน์ทะเลที่งดงาม จุดไฮไลท์ยอดนิยมของหาดนี้คือ ต้นไม้เดี่ยวตาย



เที่ยวชม **สวนไห่ซุยเหลียน (Haizhilian Park)** จุดชมวิวยิมทะเลยอดนิยมของชิงเต่า จุดชมวิวยิมทะเลที่เราจะมองเห็นชิงช้าสวรรค์และอาคารสไตล์ยุโรป เป็นสวนสาธารณะที่มีผู้คนท้องถิ่นและนักท่องเที่ยวนิยมมาเดินเล่น สวยงามทุกฤดู ถ่ายรูปออกมาสวยมาก



นำท่านไปยัง **ซาจี้โอไห่ (Shazikou Leisure Square, 沙子口休闲广场)** จุดเช็คอินที่กำลังโด่งดังในโซเชี่ยล จุดชมวิวมองเห็นหมู่บ้านสไตล์อิตาลีหลังคาสีส้มสดใสที่ตั้งอยู่ โดยด้านหน้าเปิดออกสู่ทะเลอันสวยงาม ส่วนด้านหลังเป็นภูเขาที่ตั้งตระหง่านตัดกับท้องฟ้าที่แจ่มใส



**เที่ยง** **รับประทานอาหารกลางวัน ณ ร้านอาหาร (เมนูพิเศษเปิดปีกกิ่ง)**

นำท่านเที่ยวชม **จัตุรัส 54 (May Fourth Square)** งานศิลปะชิ้นเอกสีแดงรูปร่างแปลกตาที่ตั้งโดดเด่นอยู่ริมอ่าว Fushan คือสัญลักษณ์แห่งการเรียกร้องความเป็นอิสระเมื่อวันที่ 4.5.1919 พร้อมด้วยบรรยากาศรอบ ๆ สุดคลาสสิก



นำท่านเที่ยวชม **Olympic Sailing Centre Qingdao** คือศูนย์กีฬาเรือใบที่ตั้งอยู่ในอ่าวฝูซาน ชายฝั่งตะวันออกของเมืองชิงเต่า ประเทศจีน เป็นสถานที่จัดการแข่งขันเรือใบในโอลิมปิกเกมส์ปี 2008 ที่ปักกิ่ง ปัจจุบันกลายเป็นสถานที่ท่องเที่ยวสำคัญที่มีทางเดินเลียบชายฝั่ง ทางเดินริมทะเลเล ท้าจอดเรือใบ เรือยอทซ์ และมีคณเพลิงโอลิมปิกขนาดใหญ่ เป็นจุดชมวิวที่สวยงาม



นำท่าน **ช้อปปิ้ง MixC Mall** ศูนย์การค้าระดับไฮเอนด์ที่งดงามที่สุดแห่งหนึ่งของชิงเต่า ผสานความหรูหราและไลฟ์สไตล์ทันสมัย ด้วยสถาปัตยกรรมเรียบหรู โปร่งโล่ง และการตกแต่งที่ พิถีพิถันในทุกรายละเอียด ที่นี่จึงเป็นสวรรค์ของนักช้อปและผู้รักการท่องเที่ยวสายพรีเมียมอย่าง แท้จริง ภายในห้างเต็มไปด้วยแบรนด์แฟชั่นระดับโลก ร้านอาหารนานาชาติ คาเฟ่ชื่อดัง รวมถึง โชนไลฟ์สไตล์สำหรับครอบครัว ทำให้บรรยากาศคึกคักและมีสีสันตลอดวัน ทุกมุมถูกออกแบบให้ ชวนเพลิดเพลิน ทั้งบรรยากาศเรียบหรูและการบริการระดับพรีเมียม



เย็น รับประทานอาหารเย็น ณ ร้านอาหาร บุฟเฟต์อาหารทะเล

เดินทางเข้าที่พัก Holiday Inn Express Qingdao May Fourth Square Olympic Sailing Center หรือเทียบเท่า 4ดาว ระดับเดียวกัน

วันที่ห้า : สนามบินชิงเต่า - สนามบินคุนหมิง - สนามบินเชียงใหม่

(B/-/-)

**05.30 น. Check Out** นำท่านเดินทางไปยังสนามบินชิงเต่า

**08.30 น. ออกเดินทาง**จากสนามบินชิงเต่าโดยเที่ยวบิน **MU 5685**

**12.20 น.** เดินทางถึงสนามบินชิงเต่า เปลี่ยนเครื่องเพื่อเดินทางต่อ

**14.25 น. ออกเดินทาง**จากสนามบินคุนหมิง โดยเที่ยวบิน **MU 9619**

**15.25 น.** เดินทางถึงสนามบินเชียงใหม่โดยสวัสดิภาพพร้อมความสุขความประทับใจ

\*\*\*\*\*

**\*ขอสงวนสิทธิ์ในการเปลี่ยนแปลงเที่ยวบิน ทั้งนี้ขึ้นอยู่กับสายการบินเป็นผู้กำหนด และโปรแกรม อาจมีการปรับเปลี่ยน ตามความเหมาะสม ทั้งนี้ขึ้นอยู่กับ การเปลี่ยนเวลาของเที่ยวบิน สภาพ การจราจร สภาพอากาศ โดยคำนึงถึงความปลอดภัย และผลประโยชน์ของลูกค้าเป็นสำคัญ\***

## อัตราค่าบริการทัวร์

วันที่เดินทาง	ค่าบริการทัวร์ (พัก 2-3ท่าน/ห้อง)	พักเดี่ยว(จ่ายเพิ่ม)
19 - 23 กันยายน 69	34,900 บาท/ท่าน	5,900 บาท/ท่าน
10 - 14 ตุลาคม 69	34,900 บาท/ท่าน	5,900 บาท/ท่าน
23 - 27 ตุลาคม 69	34,900 บาท/ท่าน	5,900 บาท/ท่าน
5 - 9 ธันวาคม 69	34,900 บาท/ท่าน	5,900 บาท/ท่าน
22 - 26 ธันวาคม 69	36,900 บาท/ท่าน	5,900 บาท/ท่าน

### อัตราค่าบริการรวม

1. ตัวเครื่องบินไป – กลับ **ค่าน้ำหนักกระเป๋าโหลดใต้ท้องเครื่อง 23กิโลกรัม/ท่าน (จำกัด 1ท่านละ1ใบ)**
2. ค่าที่พักห้องละ 2 ท่าน ตามโรงแรมที่ระบุไว้ในรายการ หรือ ระดับเทียบเท่า
3. ค่าอาหาร ค่าเข้าชม และ ค่ายานพาหนะทุกชนิด ตามที่ระบุไว้ในรายการทัวร์ข้างต้น
4. **หัวหน้าทัวร์คนไทยเดินทางจากประเทศดูแลคณะตลอดการเดินทาง**
5. **มัดคฤเทศก์ท้องถิ่น อำนวยความสะดวกทุกท่านตลอดการเดินทาง**
6. ประกันอุบัติเหตุคุ้มครองในระหว่างการเดินทาง คุ้มครองตามเงื่อนไขของกรมธรรม์ มีรายละเอียดดังนี้
  - เสียชีวิต สูญเสียอวัยวะ สายตา หรือทุพพลภาพถาวรสิ้นเชิง 1,000,000 บาท/คน
  - การรักษาพยาบาลต่ออุบัติเหตุแต่ละครั้ง 500,000 บาท/คนและขยายความคุ้มครองค่ารักษาพยาบาลเนื่องมาจากอาหารเป็นพิษสำหรับผู้ป่วยตั้งแต่ 3 คนขึ้นไปใครราวเดียวกัน (อาหารเป็นพิษ หมายความว่าถึง อาการป่วยที่เกิดจากการรับประทานอาหารหรือน้ำที่มีการปนเปื้อนของสารพิษ สารเคมี หรือ โลหะหนัก) ในกรณีที่นักท่องเที่ยวที่มีอายุน้อยกว่า 1 ปี หรือมากกว่า 75 ปี จำนวนเงินความรับผิดชอบจะลดลง 50%
7. **ทิปมัดคฤเทศก์ท้องถิ่น และ พนักงานขับรถ**

### อัตราค่าบริการไม่รวม

1. ค่าบริการและค่าธรรมเนียมวีซ่า ลูกค้ายต่างชาติที่ไม่ได้ใช้พาสปอร์ตไทยเดินทาง
2. ค่าน้ำหนักกระเป๋าเดินทางที่เกินจากที่ทางสายการบินกำหนดไว้
3. ค่าใช้จ่ายอื่นๆ เช่น ค่าอาหาร เครื่องดื่ม นอกเหนือจากรายการ ค่าซักรีดค่าโทรศัพท์ เป็นต้น
4. ค่าภาษีทุกรายการคิดจากยอดบริการ, ค่าภาษีเดินทาง(ถ้ามีการเรียกเก็บ)
5. ค่าภาษีน้ำมัน ที่สายการบินเรียกเก็บเพิ่มภายหลังจากทางบริษัทฯ ได้ออกตั๋วเครื่องบิน
6. **ค่า Vat7% และ ค่าภาษีหัก ณ ที่จ่าย 3%**
7. **ทิปหัวหน้าทัวร์คนไทย ไม่มีอัตราบังคับ ขึ้นอยู่กับความพึงพอใจของลูกค้า**

### เงื่อนไขการให้บริการ

1. การเดินทางสำหรับราคาข้างต้น เป็นราคาสำหรับผู้เดินทางที่ชำระราคาผู้ใหญ่ไม่น้อยกว่า 20 ท่าน/บัส กรณีผู้เดินทางชำระราคาผู้ใหญ่ไม่ครบจำนวนดังกล่าว ทางบริษัทฯ ขอสงวนสิทธิ์ในการเปลี่ยนแปลงราคา
2. การชำระค่าบริการ

**2.1 กรุณามัด 17,000 บาท/ท่าน เพื่อยืนยันการจอง**

**2.2 กรุณาชำระค่าทัวร์ส่วนที่เหลือ 30 วันก่อนออกเดินทาง**

### **3. การยกเลิกและคืนค่าทัวร์**

**3.1 ยกเลิกการเดินทางล่วงหน้า มากกว่า 60 วันก่อนวันเดินทาง บริษัทฯ คืนเงินมัดจำเต็มจำนวน**

**3.2 ยกเลิกการเดินทางล่วงหน้า 45-59 วันก่อนวันเดินทางบริษัทฯ ขอสงวนสิทธิ์ในการหัก  
ค่ามัดจำ 4,000 บาท / ท่าน**

**3.3 ยกเลิกการเดินทางล่วงหน้า น้อยกว่า 45 วันก่อนวันเดินทางบริษัทฯ ขอสงวนสิทธิ์ในการ  
ไม่คืนเงินมัดจำทุกกรณี**

3.4 ยกเว้นกรุปที่ออกเดินทางช่วงเทศกาลวันหยุด เช่น ปีใหม่, สงกรานต์ เป็นต้น บางสายการบินมี  
การกักเงินมัดจำที่นิ่งกับสายการบินและค่ามัดจำที่ปัก รวมถึงเที่ยวบินพิเศษ เช่น CHARTER FLIGHT  
จะไม่มีกรคืนเงินมัดจำ หรือ ค่าทัวร์ทั้งหมด ไม่ว่าจะยกเลิกด้วยกรณีใดๆ

3.5 กรณีที่กองตรวจคนเข้าเมืองทั้งในและต่างประเทศ ปฏิเสธมิให้เดินทางออก หรือ เข้าประเทศที่  
ระบุไว้ ในรายการเดินทาง บริษัทฯ ขอสงวนสิทธิ์ที่จะไม่คืนค่าทัวร์ไม่ว่ากรณีใดๆ ทั้งสิ้น

3.6 เมื่อท่านออกเดินทางไปกับคณะแล้ว ถ้าท่านงดการใช้บริการรายการใดรายการหนึ่ง หรือ  
ไม่เดินทางพร้อมคณะถือว่าคุณสละสิทธิ์ ไม่อาจเรียกร้องค่าบริการและเงินมัดจำคืน ไม่ว่าจะกรณีใดๆทั้งสิ้น

**4. ในกรณีที่ ภาษีสนามบินมีการปรับเพิ่มขึ้นเกิน 2,000 บาท/ท่านบริษัทฯ ขอสงวนสิทธิ์ในการ  
ปรับราคาค่าทัวร์เพิ่มตามจริงโดยจะแจ้งให้ลูกค้าทราบล่วงหน้าก่อนวันเดินทาง**

**5. หากผู้เดินทางถูกเจ้าหน้าที่ตรวจคนเข้าเมืองของประเทศนั้นๆ ปฏิเสธการเข้า - ออกเมือง  
ด้วยเหตุผลใดๆ ก็ตาม ถือเป็นเหตุผลซึ่งอยู่นอกเหนืออำนาจ และความรับผิดชอบของบริษัทฯ  
ทางบริษัทฯ ขอสงวนสิทธิ์ที่จะไม่รับผิดชอบคืนเงินทั้งหมด**

**6. บริษัทฯจะไม่รับผิดชอบในกรณีที่กองตรวจคนเข้าเมืองของประเทศไทยงดออกเอกสารเข้า  
เมืองให้กับชาวต่างชาติ หรือ คนต่างด้าวที่พำนักอยู่ในประเทศไทย แต่จะทำหน้าที่ช่วยเหลือ  
เจรจา แต่อำนาจสิทธิ์ขาดเป็นของทางกองตรวจคนเข้าเมือง**

### **หมายเหตุ**

**1. จำนวนผู้เดินทาง ผู้ใหญ่ 20ท่าน/บัส**

2. เที่ยวบิน ราคาและรายการท่องเที่ยว สามารถเปลี่ยนแปลงได้ตามความเหมาะสม โดยคำนึงถึงผลประโยชน์ของผู้เดินทางเป็น  
สำคัญ

3. หนังสือเดินทางต้องมีอายุเหลือใช้งานไม่น้อยกว่า 6 เดือน และบริษัทฯ รับเฉพาะผู้มีจุดประสงค์เดินทางเพื่อท่องเที่ยวเท่านั้น

4. ทางบริษัทฯจะไม่รับผิดชอบใดๆ ทั้งสิ้นหากเกิดกรณีความล่าช้าจากสายการบิน, การประท้วง, การนัดหยุดงาน, การก้อ  
จลาจล หรือกรณีที่ท่านถูกปฏิเสธ การเข้าหรือออกเมืองจากเจ้าหน้าที่ตรวจคนเข้าเมือง หรือเจ้าหน้าที่กรมแรงงานทั้งจากไทย  
และต่างประเทศซึ่งอยู่นอกเหนือความรับผิดชอบของบริษัทฯ

5. ทางบริษัทฯจะไม่รับผิดชอบใดๆ ทั้งสิ้น หากท่านใช้บริการของทางบริษัทฯไม่ครบ อาทิ ไม่เที่ยวบางรายการ, ไม่ทานอาหาร  
บางมื้อ เพราะค่าใช้จ่ายทุกอย่าง ทางบริษัทฯได้ชำระค่าใช้จ่ายให้ตัวแทนต่างประเทศแบบเหมาขาดก่อนออกเดินทางแล้ว

6. ทางบริษัทฯจะไม่รับผิดชอบใดๆ ทั้งสิ้น หากเกิดสิ่งของสูญหายจากการโจรกรรม และ/หรือ เกิดอุบัติเหตุที่เกิดจากความ  
ประมาทของตัวนักท่องเที่ยวเอง

7. ตัวเครื่องบินเป็นตัวราคาพิเศษ กรณีที่ท่านไม่เดินทางพร้อมคณะไม่สามารถนำมาเลื่อนวันหรือคืนเงินได้ เมื่อท่านตกลงชำระ  
เงินไม่ว่าทั้งหมดหรือบางส่วนกับทางบริษัทฯ จะถือว่าท่านได้ยอมรับในเงื่อนไขข้อตกลงต่างๆ ที่ได้ระบุไว้แล้วทั้งหมด

8. บริษัทฯ รับเฉพาะผู้มีวัตถุประสงค์เดินทางเพื่อท่องเที่ยวเท่านั้น การเดินทางของผู้เดินทางด้วยวัตถุประสงค์แอบแฝงอื่น ๆ  
เช่น การไปค้าแรงงาน การค้าประเวณี การค้ามนุษย์ การขนส่งสินค้าหนีภาษี การขนยาเสพติด การโจรกรรม การขนอาวุธ  
สงคราม การก่อการร้าย และ อื่น ๆ ที่เข้าข่ายผิดกฎหมาย ผิดศีลธรรมอันดี บริษัทฯ มิได้มีส่วนรู้เห็น เกี่ยวข้อง หรือ มีส่วนต้อง  
รับผิดชอบใด ๆ กับการกระทำดังกล่าวทั้งสิ้น

Click หรือ Scan QR เพื่อดูรายละเอียด

- คลิกเพื่อดูรายละเอียด ประกันการเดินทาง -> <https://bit.ly/49WjoFV>
- คลิกเพื่อดูรายละเอียด Pocket WiFi & Travel Sim -> <https://bit.ly/3x41LVW>
- คลิกเพื่อดูรายละเอียด Esim Travel -> <https://bit.ly/43gAhZm>

## เตรียมพร้อม..ก่อนเดินทาง

### จ่ายหลักร้อย..คุ้มครองหลักล้าน ทำ“ประกัน”การเดินทาง

- ✔ ทัวร์มีให้แต่...ประกันอุบัติเหตุ
- ✔ แต่ไม่มีประกันสุขภาพ
- ✔ ป่วยทีอาจเสียเงินเป็นล้าน



สามารถเข้ารับการรักษาทันที  
มีไว้อุ่นใจ..ซื้อไว้ให้คนที่เรารัก

### Pocket Wifi

- 1 เครื่อง แชนด์สูงสุด 5 ท่าน
- เล่นเน็ต Unlimited



### Esim Travel

- ไม่ต้องเปลี่ยนซิมให้ยุ่งยาก
- Scan QR ใช้ได้ทันที

จองล่วงหน้ากับเรา..ถูกกว่าแน่นอน

Click เพื่อดูรายละเอียด

➤ คลิก เพื่อดูรายละเอียด Miracle Lounge -> <https://bit.ly/4chOXvk>



# Lounge สนามบิน

ไม่ต้องนั่ง Business ก็เข้าได้



กิน+ดื่มไม่อั้น..2 ชั่วโมง

Miracle

**800.-** START

The Coral

**1,090.-** START

## หากสนใจจงกรุณาติดต่อ

- สอบถามผ่าน Line กด -> <https://lin.ee/5nDHUO6>
- จงท้วงผ่าน FB inbox ก็ได้เช่นกัน -> <http://m.me/unithaitrip>
- หรือโทร 02-234-5936



## UNITHAI TRIP การบริการทั้งหมดของเรา



### Unithai-Care

- ร้องเรียนการให้บริการ
- บริการไม่สุภาพ (ติ - ชม)

LINE @unithaicare  
☎ 02 - 234 - 5936 กด 7

Scan Qr Add Line →



### Unithai Big Group

- จัดกรุ๊ปเหมา Private Group
- ดุจนา , สีนนา , VIP Group

LINE @unithaibiggroup  
☎ 02 - 234 - 5936 กด 2  
091 - 154 - 9999 กด 2

Scan Qr Add Line →



### Unithai Promotion

- ส่งโปรโมชั่นประจำวัน
- ลดหนัก , ราคาดีที่สุดใน

LINE @unithaipromotion  
☎ 02 - 234 - 5936 กด 1  
091 - 154 - 9999 กด 1

Scan Qr Add Line →



### Unithai North

- รวมทิวทัศน์ตรงจากเชียงใหม่
- มีสาขาที่ "เชียงใหม่"

LINE @unithainorth  
☎ 088 - 055 - 5581  
088 - 055 - 5582

Scan Qr Add Line →



### Unithai Ticket

- ตัวเครื่องบินทุกประเทศทั่วโลก
- ผ่อนได้ 3-10 เดือน

LINE @proticket  
☎ 02 - 234 - 5936 กด 3  
091 - 154 - 9999 กด 3

Scan Qr Add Line →



### Unithai Visa

- รับทำวีซ่าทั่วโลก
- ไม่ซื้อทิวทัศน์กับเราก็ทำได้

LINE @unithaivisa  
☎ 02 - 234 - 5936 กด 4  
091 - 154 - 9999 กด 4

Scan Qr Add Line →



### Unithai Cruise

- รวมทริปล่องเรือสำราญทั่วโลก
- ผ่อนได้ 3-10 เดือน

LINE @unithaicruise  
☎ 02 - 234 - 5936 กด 3

Scan Qr Add Line →

