



ROYAL CARIBBEAN

รหัส : 51941

SPECTRUM OF THE SEAS

SHANGHAI - KOREA

PROMOTION INSIDE CABIN

ล่องเรือสำราญสุดหรู เส้นทาง เชียงไฮ้ - เกาหลี



เชียงไฮ้ (SHANGHAI)



เกาหลี (KOREA)



เดินทางได้ตั้งแต่ มิถุนายน - ตุลาคม 2569

ราคาเริ่มต้นเพียง

16,999

บาท/ท่าน



ฟรี! พักโรงแรม 1 คืน พร้อมอาหารเช้า Yitel Premium Hotel Shanghai



รวมภาษีท่าเรือ และค่าธรรมเนียมต่างๆ*



อัมมอรรอยกับอาหารหลากหลายสไตล์



ความบันเทิงและกิจกรรมครบครันทุกช่วงเวลา

YITEL PREMIUM HOTEL SHANGHAI



ห้องพัก ระดับพรีเมียม

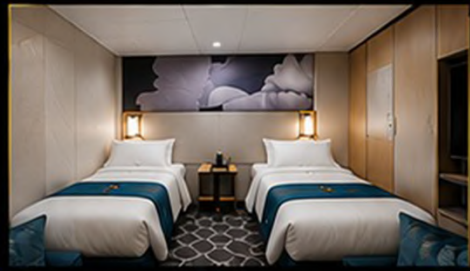


อาหารเช้า สูดอรรอย



ทำเลดี ใกล้แหล่งท่องเที่ยว

ห้องพักรวมเรือ INSIDE CABIN



อาหารครบทุกมื้อ บนเรือสำราญ



สรว่ายน้ำ & กิจกรรมมากมาย



ช้อปปิ้ง & ร้านค้าแบรนด์ดัง



เหมาะสำหรับทุกคน ในครอบครัว

หมายเหตุ : ราคาดังกล่าว ยังไม่รวมค่าทิปพนักงานบนเรือ

UNITHAI CRUISE

33/47 Wall Street Tower 11th Floor
Surawongse Road, Suriyawongse
Bangrak, Bangkok 10500
ใบอนุญาตเลขที่ 11/09822

รวมทริป ล่องเรือสำราญ "ทั่วโลก"

QR-ADD LINE

☎ 02-234-5936 กด 3 | LINE ID : @UNITHAICRUISE (อย่าลืมเติม @ ข้างหน้า) | 🌐 WWW.UNITHAITRIP.COM

รหัสโปรแกรม : 51641 (กรุณาแจ้งรหัสโปรแกรมทุกครั้งที่สอบถาม)

ROYAL CARIBBEAN SPECTRUM OF THE SEAS
PROMOTION INSIDE CABIN



กำหนดการเดินทาง เดือน มิถุนายน - ตุลาคม 2569

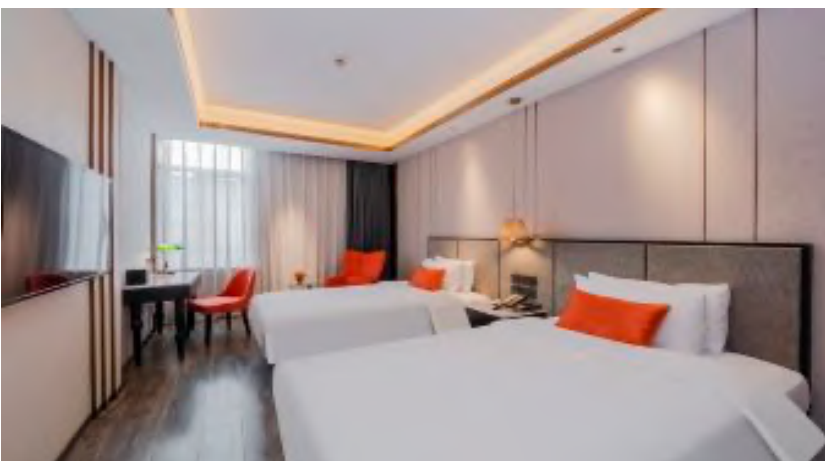
ราคาดังกล่าวรวม

ห้องพัก บนเรือ แบบ INSIDE CABIN พักแบบ 2 ท่าน

ห้องพัก ที่เซี่ยงไฮ้ จำนวน 1 คืน พร้อมอาหารเช้า สำหรับ 2 ท่าน

Yitel Premium (Shanghai people's Square Nanjing Road Pedestrian Street)

หมายเหตุ สามารถ เลือก วันเข้าพักที่โรงแรมได้ ก่อน หรือ หลัง การล่องเรือสำราญ





อัตราค่าบริการ (ราคาเริ่มต้น)

| | |
|--|---|
| <p>ROYAL CARIBBEAN SPECTRUM OF THE SEAS ราคารวม YITEL PREMIUM HOTEL ห้องพัก ที่เซียงไฮ้ รวมอาหารเช้า</p> | <p>ล่องเรือ แบบ 4 คืน ท่านที่ 1-2 ของห้องพัก ราคาเริ่มต้นท่านละ(บาท)</p> |
| <p>ห้องพักแบบไม่มีหน้าต่าง</p> | <p>16,999</p> |

หมายเหตุ

**ค่า Gratuity ชำระเงินบนเรือสำราญ ห้องพักแบบไม่มีหน้าต่าง
 สำหรับ 4 คืน ชำระท่านละ 74 USD**

4 N Seoul Cruise

ON 03-07 JULY 2026 / ON 11-15 JULY 2026 / ON 28 AUGUST -01 SEPTEMBER 2026

| Itinerary | Deck | | | |
|-----------|------------------------------|--------------|----------------|----------|
| Day | Port | Arrival Time | Departure Time | Remark |
| 1 | Shanghai (Baoshan), China | - | 16:00 | EMBARK |
| 2 | Cruising | 00:00 | 00:00 | CRUISING |
| 3 | Seoul (Incheon), South Korea | 07:00 | 19:00 | DOCKED |
| 4 | Cruising | 00:00 | 00:00 | CRUISING |
| 5 | Shanghai (Baoshan), China | 06:30 | - | DEBARK |

4 N Busan Cruise

ON 07-11 JULY / ON 19-23 JULY / ON 27-31 JULY / ON 24-28 AUGUST / ON 23-27 SEPTEMBER

| Itinerary | Deck | | | |
|-----------|---------------------------|--------------|----------------|----------|
| Day | Port | Arrival Time | Departure Time | Remark |
| 1 | Shanghai (Baoshan), China | - | 16:00 | EMBARK |
| 2 | Cruising | 00:00 | 00:00 | CRUISING |
| 3 | Busan, South Korea | 07:00 | 19:00 | DOCKED |
| 4 | Cruising | 00:00 | 00:00 | CRUISING |
| 5 | Shanghai (Baoshan), China | 06:30 | - | DEBARK |

ON 07-11 OCTOBER / ON 16-20 OCTOBER

4 N Jeju Cruise

ON 19-23 SEPTEMBER 2026 / ON 27 SEPTEMBER – 01 OCTOBER 2026

| Itinerary | Deck | | | |
|-----------|---------------------------|--------------|----------------|----------|
| Day | Port | Arrival Time | Departure Time | Remark |
| 1 | Shanghai (Baoshan), China | - | 16:00 | EMBARK |
| 2 | Cruising | 00:00 | 00:00 | CRUISING |
| 3 | SPO | 07:00 | 17:00 | DOCKED |
| 4 | Cruising | 00:00 | 00:00 | CRUISING |
| 5 | Shanghai (Baoshan), China | 04:30 | - | DEBARK |

ON 20-24 OCTOBER 2026 / 4 N Okinawa Cruise

| Itinerary | Deck | | | |
|-----------|---------------------------|--------------|----------------|----------|
| Day | Port | Arrival Time | Departure Time | Remark |
| 1 | Shanghai (Baoshan), China | - | 16:30 | EMBARK |
| 2 | Cruising | 00:00 | 00:00 | CRUISING |
| 3 | Okinawa, Japan | 07:00 | 19:00 | DOCKED |
| 4 | Cruising | 00:00 | 00:00 | CRUISING |
| 5 | Shanghai (Baoshan), China | 07:00 | - | DEBARK |

33 TYPES OF WORLDWIDE DINING EXPERIENCES

30+ TYPES OF EXCITING ENTERTAINMENT ACTIVITIES

40+ DUTY-FREE BRANDS

3 STYLES OF BROADWAY CABARET SHOWS

4 MASSIVE INDOOR AND OUTDOOR SWIMMING POOLS

TOKYO
Global fashion hub

KUMAMOTO
Land of fire and water

BUSAN
Stroll through an artistic and romantic city

Experience the ultimate blend of luxury and exploration. Sail with the Spectrum of the Seas and discover more than 10 exciting destinations throughout the year, including Japan, South Korea and Vietnam.

JEJU ISLAND
Enjoy a relaxing island holiday

Pioneering the future of cruising

BEST CRUISE LINE OVERALL
22 YEARS RUNNING
Travel Weekly Reader's Choice Award

Since its founding in 1969, the Royal Caribbean Group is considered one of the leaders in the cruise industry. Headquartered in Miami, USA, and proudly listed on the New York Stock Exchange (NYSE), the company oversees a portfolio of five major cruise brands. Among them, Royal Caribbean International boasts an impressive fleet of 28 luxury ships spread across seven distinct series, solidifying its position as the most influential brand within the group.

Royal Caribbean International consistently pushes the boundaries of the cruise industry with each new ship series. These groundbreaking vessels set a new standard for innovation and luxury, becoming icons that redefine the cruise vacation experience. The Icon of the Seas, which entered service in 2024, is a testament to this legacy. As the largest cruise ship in the world, it breaks the record of the Oasis-class ships which held the record as the largest cruise ship for the past 14 years. It offers an unprecedented array of amenities and entertainment options for guests.

Spectrum of the Seas®

Cruise Ship Customised for Asia

Come onboard Spectrum of the Seas®, specially designed for the Asian market! As a Quantum Ultra Class cruise ship, it has various exciting entertainment and leisure facilities, complete with multi-national delicacies, offering travellers an unforgettable experience that is beyond imagination.

| | | | | |
|----------------------------------|-------------------------------------|-----------------------------------|----------------------------------|---|
| | | | | |
| 169,379 Tonnage | USD \$1.25B Building Cost | 1,138ft Length | 135ft Width | 16 Decks (Including 14 guest decks) |
| | | | | |
| 5,622 Number of Guests | 1,551 Crew | 22 Knots Cruising Speed | Apr 2019 Maiden Voyage | Papenburg, Germany Constructed at Meyer Werft |

Spectrum of the Seas®

A Glance at the Exciting Facilities

SeaPlex® DECK 15 - 16

The two decks offer a variety of activities, including bumper cars, laser tag, basketball, table tennis, fencing and archery, etc.

Teppanyaki DECK 14

Feast on a fine selection of Wagyu beef and seafood while entertained by the chef's interactive culinary performance. What a visual and gustatory delight!

North Star® DECK 15

Take a ride on the 288-foot-high North Star® and enjoy a 360° panoramic view of the blue sea. An exhilarating experience like no other!

Sky Pad® DECK 15

Brave the walk on a fully transparent glass gangway for a bird's-eye view of the endless sea.

RipCord® by iFLY® DECK 16

Skydiving offers you the dynamic experience of flying freely above the sea.

Sun Deck DECK 15

Take a jog on the Sun Deck and bask in the morning sun rays, then sunbathe at noon. Watch the sunset in the exciting and star-gaze at night! Ideal for people looking for active and passive moments!

FlowRider® DECK 16

Get ready for 30,000 gallons of waves onboard our 12-metre-long surf simulator.

Rock Climbing Wall DECK 15

Experience rock climbing on the sea! The 40-foot-high rock climbing wall is yours to conquer.

The Effectors® DECK 3 - 5

This is a real-life version of a superhero show! Four dazzling superheroes have come to us as they gather their superpowers to put up a brave fight against the mysterious villain!

Showgirl! Past. Present. Future. DECK 3 - 5

Experience an entertainment extravaganza that appeals to all senses! Showgirl! is a Broadway-style cabaret performance featuring the best line-up in Royal Caribbean's history!

Solarium DECK 14

Enjoy your time at the sunbathing area, which faces the 230° panoramic glass dome to give you breathtaking sea views as you soak up the sun.

The Balcony DECK 16

Royal Suite Star and Sky guests can relax and sunbathe in this exclusive balcony!

Sichuan Red DECK 4

Experience the authentic flavours of Sichuan cuisine, where fragrant and spicy dishes create a fiery feast that tantalises your taste buds with bold, aromatic and mouth-numbing sensations.

Windjammer Café DECK 14

From Western to Chinese International delicacies, the Windjammer Café offers a global culinary journey that delights your taste buds.

Spa & Fitness Center DECK 13

Combining fitness, spa and the world's leading beauty treatment, we present you with a comprehensive rejuvenation journey!



- Extraordinary entertainment at sea that leaves you wanting more**
- 1 North Star® DECK 15
 - 2 Sky Pad® DECK 15
 - 3 RipCord® by iFLY® DECK 16
 - 4 FlowRider® DECK 16
 - 5 Rock Climbing Wall DECK 15
 - 6 SeaPlex® DECK 15 - 16

- Kids and teenagers must visit**
- 7 Adventure Ocean DECK 11, 12, 15
 - 8 Laser Tag: Battle for Planet Z DECK 15
 - 9 Splashaway Bay DECK 14
 - 10 Children's Video Games Playroom DECK 15

- A hall of art at sea that takes you into a new sensory world**
- 11 The Silk Road (Two70 Viewing Hall) DECK 5
 - 12 The Effectors (Royal Theatre) DECK 3 - 5
 - 13 Showgirl! Past. Present. Future. (Royal Theatre) DECK 3 - 5
- Duty-free shopping at sea with global brands**
- 14 Royal Esplanade DECK 4

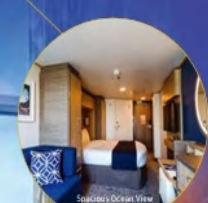
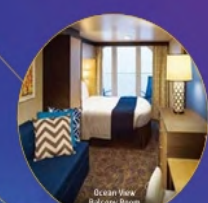
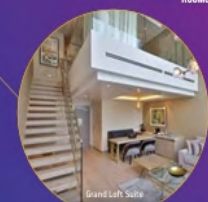
- Get away from the hustle and bustle of life to enjoy the serenity at sea**
- 15 Pool Deck DECK 14
 - 16 Solarium DECK 14
 - 17 The Balcony DECK 16
 - 18 Sun Deck DECK 15
 - 19 Spa & Fitness Center DECK 13

Extraordinary Guest Rooms

Spectrum of the Seas® offers a variety of stateroom options to cater to the diverse needs of its guests, providing a revolutionary cruise experience.

33
TYPES OF CAPTIVATING ROOMS

| Room Type | Room Size (sq.ft.) | Balcony Area (sq.ft.) |
|---|--------------------|-----------------------|
| Royal Suites | | |
| Ultimate Family Suite*** (U5) | 2,346 | 462 |
| Grand Loft Suite*** (GL) | 696 | 216 |
| Dwimer's Suite** (D5) | 541 | 259 |
| Grand Suite** (G5) | 338 | 109 |
| Sky Junior Suite** (JY) | 267 | 81 |
| Sky Balcony** (BY) | 198 | 81 |
| Junior Suite with Large Balcony* (JL) | 276 | 81 |
| Junior Suite** (JA) | 276 | 81 |
| Balcony Room | | |
| Ocean View with Large Balcony (DE/2C/3C/4C) | 177 | 65 |
| Ocean View Balcony (D0/2D/3D/4D/5D) | 198 | 55 |
| Connecting Ocean View Balcony (CB) | 198 | 55 |
| Obstructed Ocean View Balcony (DE/2E) | 198 | 55 |
| Studio Ocean View Balcony (2F) | 119 | 55 |
| Ocean View Staterooms | | |
| Spacious Ocean View (3M/4M) | 214 | - |
| Ocean View (DN/2N) | 182 | - |
| Interior Staterooms | | |
| Interior with Virtual Balcony (IU/2IU) | 166 | - |
| Interior (DU/2U/3U/4U) | 166 | - |
| Connecting Interior (CI) | 166 | - |
| Studio Interior (2W) | 101 | - |



International Cuisines

Main Meals Restaurants

| Name of Restaurants | Cuisines | Decks |
|-----------------------------|--|-----------|
| Main Dining Room | International Flavours | Deck 3, 4 |
| Sichuan Red* | Sichuan Cuisine | Deck 4 |
| Wonderland* | Imaginative | Deck 5 |
| Jamie's Italian Restaurant* | Italian | Deck 5 |
| Drops Grille** | American | Deck 5 |
| Chef's Table* | High-end Customised International Flavours | Deck 5 |
| Bumi Japanese Restaurant* | Japanese | Deck 5 |
| Teppanyaki* | Japanese | Deck 14 |
| Windjammer Café | International Cuisines | Deck 14 |
| Noodle Bar | Specialty Noodles | Deck 14 |
| Sorrento's Pizza | Italian Pizza | Deck 14 |
| The Hot Pot* | Hot Pot | Deck 14 |
| Silver Dining* | International Flavours | Deck 14 |
| Gold Dining* | International Flavours | Deck 15 |

Light Snacks and Coffee Dessert Restaurant

| Name of Restaurants | Cuisines | Decks |
|---------------------|-----------------------------|---------|
| La Patisserie* | Fancy Desserts | Deck 4 |
| Leaf & Bean* | Coffee & Tea Bar | Deck 4 |
| The Café @ Two70 | Light Salads and Sandwiches | Deck 5 |
| Splashaway Café | Light Snacks | Deck 14 |
| Ice Cream Parlour | Ice Cream | Deck 14 |
| Dog House | American-style Fast Food | Deck 15 |
| Room Service | International Flavours | - |

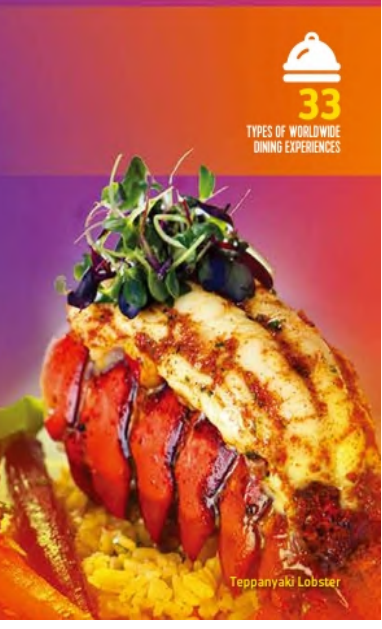
Bars (Not fully listed)

| Name of Restaurants | Cuisines | Decks |
|---------------------|---------------------|--------|
| Schooner Bar* | Alcoholic Beverages | Deck 5 |
| Vintages* | Alcoholic Beverages | Deck 5 |
| Bionic Bar* | Alcoholic Beverages | Deck 5 |

*Restricted to Royal Suite Class guests.
 **Specialty restaurant that comes with a charge.
 *Other food and beverage establishments are available but not fully listed. Guests must be at least 18 years old to consume alcohol.
 †Content and information above may differ according to the situation on board.



American-style Steak
 A wide variety of multinational cuisines are served in a palatial dining environment with friendly and attentive service to add more excitement to your dream cruise vacation.



Teppanyaki Lobster

**Star Suite: 29 exclusive benefits
 ***Sky Suite: 20 exclusive benefits
 †Ocean Suite: 6 exclusive benefits
 Suite guests have exclusive access to the Royal Residence. To inquire, please call the Royal Caribbean hotline or contact your travel agent.



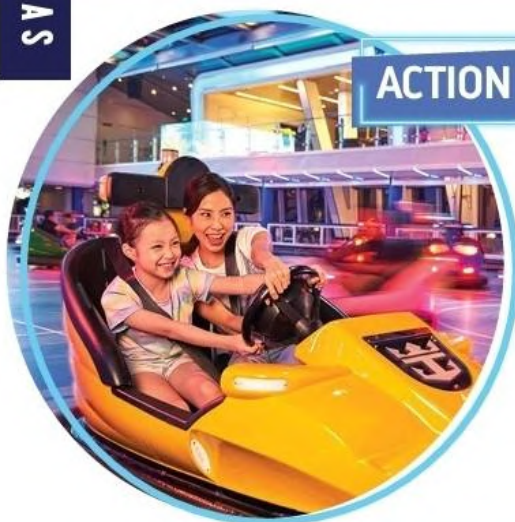
ONBOARD SPECTRUM OF THE SEAS

THIS IS THE ULTRA NEW SPECTRUM OF ADVENTURE

เรือสำราญที่ใหญ่ที่สุดในเอเชีย และเป็นเรือสำราญลำแรกที่ได้รับการอัปเดตเป็น Quantum Ultra Class ความภูมิใจกับการออกแบบมาให้คนเอเชียโดยเฉพาะ



ACTION AND ADVENTURE



เพิ่มความสดชื่น ท่าลมทะเล เพิ่มอดีนาลีน กับเครื่องเล่น FlowRider® และชมวิวสูงสุดจาก North Star® ตื่นเต้นสะใจกับเครื่องเล่นอีกมากมาย

- FlowRider® Surf Simulator
- RipCord by iFLY® Skydiving Simulator^{\$}
- Rock-Climbing Wall
- SeaPlex® Indoor Sports Complex
- SkyPad®
- North Star®^{\$}
- Splashaway BaySM

GASTRONOMY INDULGENCE

บริการอาหารนานาชาติมากมาย ที่จะตอบรับทุกความต้องการ ทั้งแบบพรีเมียมอัน หรือจะเลือก Specialty Dining ที่คุณจะได้ประทับใจกับเมนูอาหารระดับโลก ตลอดการเดินทาง

(COMPLIMENTARY DINING OPTIONS*)

- Main Dining Room
- Windjammer Marketplace
- Noodle Bar
- Splashaway Café
- Sorrento's - Authentic New York Pizzeria
- The Café @Two70®
- SeaPlex Dog House
- Silver Dining[^]
- Gold Dining[^]

(SPECIALTY DINING OPTIONS^{\$})

- Chops GrilleSM
- Chef's Table
- Izumi
- Jamie's Italian by Jamie Oliver
- Wonderland
- Sichuan Red®

- La Patisserie
- The Hot Pot
- Teppanyaki
- Vintages
- Leaf & Bean

PLUS Room Service[#] is available 24 hours.

สำหรับเด็กเท่านั้น *มีค่าใช้จ่ายเพิ่มเติม *ไม่รวมเครื่องดื่มพิเศษและเครื่องดื่มแอลกอฮอล์ *สำหรับลูกค้าที่พักห้องสวีทเท่านั้น *บริการ Room Service มีค่าบริการ \$7.95 บวกค่าทิปอีก 18% ต่อ 1 อาหารเช้า continental breakfast.



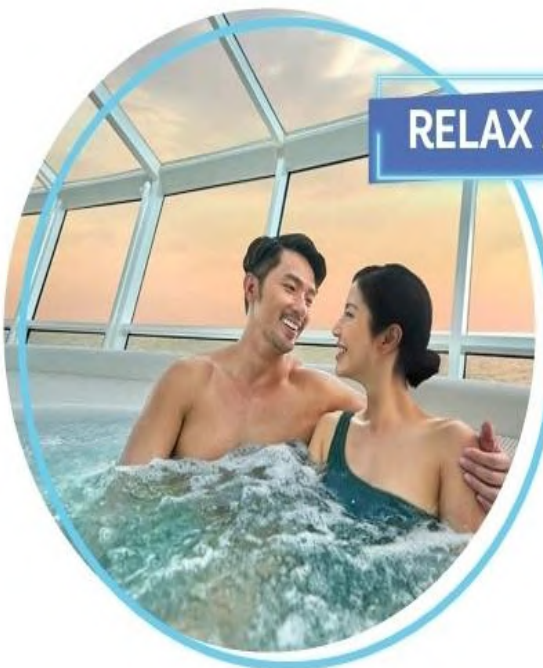
BE PAMPERED AND ENTERTAINED

เตรียมชมการแสดงจากเหล่านักแสดงระดับโลก ทั้งแบบมิวสิคคอลลจนถึงการแสดงโลดโผนกลางอากาศ พร้อมดื่มด่ำกับเครื่องดื่มแก้วโปรดของคุณที่ Two70® และสนุกสนานกับหุ่นยนต์บาร์เทนเดอร์ Bionic Bar ที่จะชงเครื่องดื่มได้ตามใจคุณ

- Original shows by Royal Caribbean Productions
- Music Hall
- Star Moment®^S
- Two70®
- Bionic Bar^S
- Casino RoyaleSM^S
- Royal Esplanade
- Game Arcade^S
- Outdoor Poolside Movie Screen
- VOOM, the fastest Internet at sea^S
- Adventure Ocean® 
- Babies and Tots Programs 



RELAX AND REJUVENATE



พักผ่อนชิลๆ ในสระว่ายน้ำกลางแจ้ง และสระว่ายน้ำในร่ม Solarium จิบเครื่องดื่มที่คุณชอบในบรรยากาศเย็นสดชื่นในสระว่ายน้ำ หรือจะเพิ่มความสบายกับบริการนวดหน้า นวดตัวแบบต่างๆ ก็มีบริการบนเรือ

- Body And Mind Spa & Fitness Center^S
- Manicure & Pedicure^S
- Yoga class^S
- Open Deck Running Track
- VitalitySM Fitness Centre
- Indoor and Outdoor Pools
- Solarium



STATEROOMS

AWE-INSPIRING STAYS

มิติใหม่ของห้องพักบนเรือสำราญ คุณจะประทับใจกับห้องพักของเราในแบบต่างๆ การตกแต่งอย่างประณีต พร้อมเครื่องใช้ในห้องพักที่คัดสรรมาอย่างดีมีระดับ



SUITES & LOFTS

- Ultimate Family Suite
- Grand Loft Suite (shown)
- Owner's Suite
- Grand Suite
- Junior Suite

- ห้องระเบียงส่วนตัวประกอบด้วย
 - โถงนั่งเล่น พร้อมเตียงโซฟา
 - เครื่องใช้ในห้องน้ำแบบ Luxury
 - อ่างอาบน้ำ
 - ลิฟท์ใช้ห้องอาหารสำหรับ Suite
 - บริการเช็คอินช่องทางพิเศษ
 - บริการ Concierge Service
 - Royal Suite Class Amenities



BALCONY

- ระเบียงส่วนตัว
- บริเวณนั่งพักผ่อน พร้อมเตียงโซฟา¹
- เตียงคู่ หรือเตียงเดี่ยวขนาด King bed⁴
- ทีวี โกรสส์พาร์ท และตู้แช่
- ห้องน้ำส่วนตัวระบบฝักบัว พร้อมบริเวณแต่งตัวและไดร์เป่าผม
- บริการทำความสะอาด และเตรียมที่นอนทุกวัน
- บริการ Room Service⁵



OCEAN VIEW

- ห้องหน้าต่าง วิวทะเล
- บริเวณนั่งพักผ่อน
- เตียงคู่ หรือเตียงเดี่ยวขนาด King bed⁴
- ทีวี โกรสส์พาร์ท และตู้แช่
- ห้องน้ำส่วนตัวระบบฝักบัว พร้อมบริเวณแต่งตัวและไดร์เป่าผม
- บริการทำความสะอาด และเตรียมที่นอนทุกวัน
- บริการ Room Service⁵



INTERIOR

- Interior with Virtual Balcony (shown)
- Studio Interior
- บริเวณนั่งพักผ่อน
- เตียงคู่ หรือเตียงเดี่ยวขนาด King bed⁴
- ทีวี โกรสส์พาร์ท และตู้แช่
- ห้องน้ำส่วนตัวระบบฝักบัว พร้อมบริเวณแต่งตัวและไดร์เป่าผม
- บริการทำความสะอาด และเตรียมที่นอนทุกวัน
- บริการ Room Service⁵

¹ เตียงโซฟาที่มีในบางห้อง Junior Suites และ ห้อง Balcony เท่านั้น โปรดตรวจสอบจากผังห้องพักหรือติดต่อเจ้าหน้าที่สำหรับข้อมูลเพิ่มเติม ² ห้องน้ำของ Junior Suites บางห้องจะเป็นฝักบัว ³ ไร่รวมห้อง Junior Suites ⁴ อาจจะมีค่าบริการ Room Service ขึ้นอยู่กับบางรายการ ⁵ เตียง King measures กว้าง 1.8 เมตร ยาว 2.1 เมตร โดยประมาณ ⁶ การบริการนำส่งในห้องพักอาจจะมีค่าใช้จ่ายเล็กน้อย (ยกเว้นการเสิร์ฟอาหารเข้าแบบ continental breakfast) ตำแหน่งห้องพักต่างๆ สามารถตรวจสอบได้จากผังเรือ, ห้องพักสำหรับผู้โดยสาร มีในเรือของเราทุกลำ, รูปภาพห้องพักเป็นภาพเพื่อการโฆษณา โปรดสอบถามเจ้าหน้าที่สำหรับข้อมูลเพิ่มเติม

กฎในการลงเรือสำราญ สำหรับเด็ก และ ผู้ปกครอง

- เด็กจะต้องมีอายุมากกว่า 6 เดือน

เอกสารที่จำเป็น

- หนังสือเดินทาง ของเด็ก
- หนังสือเดินทาง ผู้ปกครอง

การดูแลเด็ก

- เด็กที่อายุต่ำกว่า 18 ปี จะต้องอยู่ภายใต้การดูแลของผู้ใหญ่ตลอดเวลา
- ผู้ใหญ่ที่ดูแลเด็กจะต้องมีอายุไม่ต่ำกว่า 21 ปี
- ผู้ใหญ่ที่ดูแลเด็กจะต้องลงชื่อในใบรับรองการกำกับดูแลเด็ก

ห้ามนำ เหล้า เครื่องดื่มแอลกอฮอล์ ปลั๊กพ่วง และโดร์เป่าผม ขึ้นบนเรือ

****ราคายังไม่รวมค่าทิปพนักงานบนเรือสำราญ****

▶ เอกสารที่ต้องทำการเตรียมก่อนเดินทางและเดินทางกลับประเทศไทย

พาสปอร์ตตัวจริง (อายุการใช้งานต้องเหลือมากกว่า 6 เดือน)

ราคานี้รวม :

1. ค่าแพ็คเกจห้องพักบนเรือสำราญตามที่ท่านได้เลือกไว้
2. ค่าอาหาร และ เครื่องดื่ม ทุกมื้อ บนเรือ (ยกเว้น แอลกอฮอล์)
3. ค่าบริการขนส่งกระเป๋าสัมภาระถึงหน้าห้อง (ของเรือ)
4. กิจกรรมสันทนาการ และกิจกรรมร่วมสนุกต่างๆ บนเรือ
5. ค่าประกันอุบัติเหตุตามกรมธรรม์วงเงิน 1,000,000 บาท ค่ารักษาพยาบาล ตามเงื่อนไขของบริษัทฯ ประกันภัยที่บริษัททำไว้ ทั้งนี้ขึ้นอยู่กับเงื่อนไขการตกลงไว้กับบริษัทประกันชีวิต ทุกกรณี ต้องมีใบเสร็จและเอกสารรับรองทางการแพทย์ จากหน่วยงานที่เกี่ยวข้อง ไม่รวมประกันสุขภาพ ท่านสามารถสั่งซื้อประกันสุขภาพเพิ่มได้จากบริษัทประกันทั่วไปค่าภาษี

ราคานี้ยังไม่รวม :

1. ค่าตัวโดยสารเครื่องบินไป-กลับ ชั้นประหยัดพร้อมค่าภาษีสนามบินทุกแห่งตามรายการทัวร์ข้างต้น (ตัวกรุ๊ปไม่สามารถ Upgradeที่นั่งเป็นBusiness Classได้ และต้องเดินทางไป-กลับพร้อมตัวกรุ๊ปเท่านั้นไม่สามารถเลื่อนวันได้)
2. ภาษีท่าเรือ (ชำระพร้อมค่าเรือ) ผู้ใหญ่ และ เด็กชำระ เท่ากัน 2,000 บาท/ท่านลูกค่า ชำระพร้อมค่าบริการทัวร์
3. ค่าทิปพนักงานเรือ (ชำระบนเรือ)
4. ค่าอินเทอร์เน็ตบนเรือ (ซื้อได้ที่เรือชั้นเรือชั้น 5)
5. Visa สำหรับหนังสือเดินทางต่างชาติ
6. ห้องอาหารพิเศษ Specialty Restaurant
7. ค่าบริการชกักรีด และค่าใช้จ่ายส่วนตัว
8. แพคเกจเครื่องดื่ม และเครื่องดื่มนอกเหนือจากมื้อหลักที่เป็น Complimentary ของเรือ
9. ราคาเสนอแบบราคาสุทธิ ไม่รวมภาษีมูลค่าเพิ่ม7% ภาษีหัก ณ ที่จ่าย 3% และ Government Tax ทุกชนิด
10. ค่าเปลี่ยนแปลงแก้ไข การจองทุกรูปแบบ สามารถดูค่าเปลี่ยนแปลงได้จากเงื่อนไขการยกเลิกและแก้ไขในหมายเหตุ

10.1 **Conditions Amendment การเปลี่ยนชื่อ** Charge 50 USD / Pax

10.2 **Swapping Passenger Between Cabin การย้ายห้อง** Charge 50 USD / Pax

****ชื่อหลัก (คนแรก) ต้องยังคงอยู่ไม่เปลี่ยน****

การจองทัวร์ และชำระค่าบริการ

1. กรุณาชำระค่าบริการทัวร์เต็มจำนวน

****สำคัญ**** สำเนาหน้าพาสปอร์ตผู้เดินทาง (จะต้องมีอายุเหลือมากกว่า 6 เดือนก่อนหมดอายุนับจากวันเดินทางไป-กลับและจำนวนหน้าหนังสือเดินทางต้องเหลือว่างสำหรับติดวีซ่าไม่ต่ำกว่า 3หน้า) ****กรุณาตรวจสอบก่อนส่งให้บริษัทมิฉะนั้นทางบริษัทจะไม่รับผิดชอบกรณีพาสปอร์ตหมดอายุ **** กรุณาส่งพร้อมพร้อมหลักฐานการโอนเงินมัดจำ

หมายเหตุ : กรุณาอ่านศึกษารายละเอียดทั้งหมดก่อนทำการจอง เพื่อความถูกต้องและความเข้าใจตรงกันระหว่างท่านลูกค้าและบริษัทฯ และเมื่อท่านตกลงชำระเงินมัดจำหรือค่าทัวร์ทั้งหมดกับทางบริษัทฯ แล้ว ทางบริษัทฯ จะถือว่าท่านได้ยอมรับเงื่อนไขข้อตกลงต่างๆทั้งหมด

1. บริษัทฯ จะไม่รับผิดชอบใดๆ ทั้งสิ้น หากเกิดกรณีความล่าช้าจากสายการบิน, การยกเลิกบิน, การประท้วง, การนัดหยุดงาน, การก่อการจลาจล, ภัยธรรมชาติ, การนำสิ่งของผิดกฎหมาย ซึ่งอยู่นอกเหนือความรับผิดชอบของบริษัทฯ

2. บริษัทฯ จะไม่รับผิดชอบใดๆ ทั้งสิ้น หากเกิดสิ่งของสูญหาย อันเนื่องเกิดจากความประมาทของท่าน, เกิดจากการโจรกรรม และอุบัติเหตุจากความประมาทของนักท่องเที่ยวเอง

3. เมื่อท่านตกลงชำระเงินมัดจำหรือค่าทัวร์ทั้งหมดกับทางบริษัทฯ แล้ว ทางบริษัทฯ จะถือว่าท่านได้ยอมรับเงื่อนไขข้อตกลงต่างๆทั้งหมด

4. รายการนี้เป็นเพียงข้อเสนอที่ควรได้รับการยืนยันจากบริษัทฯ อีกครั้งหนึ่ง หลังจากได้สำรองที่พักรับรองเรียบร้อยแล้ว

5. กรณีผู้เดินทางต้องการความช่วยเหลือเป็นพิเศษ อาทิเช่น ใช้วีซ่า กรุณาแจ้งบริษัทฯ อย่างน้อย 14 วันก่อนการเดินทาง มิฉะนั้นบริษัทฯ ไม่สามารถจัดการได้ล่วงหน้าได้

Click เพื่อดูรายละเอียด

➤ คลิ๊ก เพื่อดูรายละเอียด Miracle Lounge-> <https://bit.ly/4chOXvk>



@Miracle Lounge

ลานจัสนามบิน

กิน+ดื่ม อาหาร ไวน์ เบียร์ ไม่อื่น 2 ชั่วโมง

ดอนเมือง

เริ่มต้น

800.-

สุวรรณภูมิ

เริ่มต้น

950.-

ราคานี้อาจมีการเปลี่ยนแปลง กรุณาอัปเดตกับเชลอีกครั้ง



Click หรือ Scan QR เพื่อดูรายละเอียด

- คลิก เพื่อดูรายละเอียด ประกันการเดินทาง -> <https://bit.ly/49WjoFV>
- คลิก เพื่อดูรายละเอียด Pocket Wi-Fi & Travel Sim -> <https://bit.ly/3x41LVW>
- คลิก เพื่อดูรายละเอียด Esim Travel -> <https://bit.ly/43gAhZm>

เตรียมพร้อม..ก่อนเดินทาง

จ่ายหลักร้อย..คุ้มครองหลักล้าน ทำ“ประกัน”การเดินทาง

- ✓ ทัวร์มีให้แต่...ประกันอุบัติเหตุ
- ✓ แต่ไม่มีประกันสุขภาพ
- ✓ ป่วยก็อาจเสียเงินเป็นล้าน



สามารถเข้ารับการรักษาทันที
มีไว้อุ่นใจ..ซื้อไว้ให้คนที่เรารัก

Pocket Wifi

- 1 เครื่อง แชร์ได้สูงสุด 5 ท่าน
- เล่นเน็ต Unlimited



Esim Travel

- ไม่ต้องเปลี่ยนซิมให้ยุ่งยาก
- Scan QR ใช้ได้ทันที

จองล่วงหน้ากับเรา..ถูกกว่าแน่นอน

หากสนใจจองกรุณาติดต่อ

- สอบถามผ่าน Line กด -> <https://lin.ee/5nDHUO6>
- จองทัวร์ผ่าน FB inbox ก็ได้เช่นกัน -> <http://m.me/unithaitrip>
- หรือโทร 02-234-5936

UNITHAI TRIP การบริการทั้งหมดของเรา



Unithai-Care

- ร้องเรียนการให้บริการ
- บริการไม่สุภาพ (ติ - ชม)

LINE @unithaicare
02 - 234 - 5936 กด 7

Scan Qr Add Line →



Unithai Big Group

- จัดกรุ๊ปเหมา Private Group
- ดุจมาน , สัมมนา , VIP Group

LINE @unithaibiggroup
02 - 234 - 5936 กด 2
091 - 154 - 9999 กด 2

Scan Qr Add Line →



Unithai Promotion

- ส่งโปรไฟไหม้ประจำวัน
- ลดหนัก , ราคาดีที่สุดใน

LINE @unithaipromotion
02 - 234 - 5936 กด 1
091 - 154 - 9999 กด 1

Scan Qr Add Line →



UnithaiNorth

- รวมทัวร์บินตรงจากเชียงใหม่
- มีสาขาที่ "เชียงใหม่"

LINE @unithainorth
088 - 055 - 5581
088 - 055 - 5582

Scan Qr Add Line →



Unithai Ticket

- ตั๋วเครื่องบินทุกประเทศทั่วโลก
- ผ่อนได้ 3-10 เดือน

LINE @proticket
02 - 234 - 5936 กด 3
091 - 154 - 9999 กด 3

Scan Qr Add Line →



Unithai Visa

- รับทำวีซ่าทั่วโลก
- ไม่ซื้อทัวร์กับเราก็ทำได้

LINE @unithaivisa
02 - 234 - 5936 กด 4
091 - 154 - 9999 กด 4

Scan Qr Add Line →



Unithai Cruise

- รวมทริปล่องเรือสำราญทั่วโลก
- ผ่อนได้ 3-10 เดือน

LINE @unithaicruise
02 - 234 - 5936 กด 3

Scan Qr Add Line →

