



UNITHAI TRIP CO.LTD  
UNITHAI TRAVEL CO.LTD

33/47 Wall Street Tower 11 Floor,  
Surawongse Road, Suriyawongse,  
Bangrak, Bangkok 10500

ใบอนุญาตเลขที่ 11/09822

QR-ADD LINE



☎ 02-234-5936

| LINE ID: @unithaitrip (อย่าลืมเติม @ นะคะ)

| 🌐 www.unithaitrip.com

**รหัสโปรแกรม : 51488** (กรุณาแจ้งรหัสโปรแกรมทุกครั้งที่สอบถาม)

# คุณหมิง • กุ้ยโจว *Fulfill in* **GUIZHOU** 6 DAYS 5 NIGHTS น้ำตกหวงกั๋วซู่

เริ่มต้นเพียง **32,999** FREE VISA



SHMUKMGKWE5

น้ำตกหวงกั๋วซู่ (รวมรถอุทยาน+บันไดเลื่อนขึ้น-ลง)  
น้ำตกโต้ผิวถาง / ถ้ำมิงกร (รวมล่องเรือ) / อุทยานเทียนชิ่งเฉียว  
หมู่บ้านโบราณอูเจียงจ้าย (รวมรถแบบเตออร์รี่+ล่องเรือ)  
อุทยานเสี่ยวซีโขง (รวมรถแบบเตออร์รี่) / ปราสาทเย่หลางกู่  
อุทยานต้าซีโขง (รวมล่องเรือ) / เมืองโบราณชิ่งเหยียน  
ชิงอวี่นไนท์มาร์เก็ต / ถนนคนเดินจิ้นปี้ลู่



ถ้ำมิงกร



อุทยานเสี่ยวซีโขง



อุทยานต้าซีโขง



**ลิ้มรสเมนูพิเศษ**  
สุกี้สไตล์กุ้ยโจว  
อาหารกวางตุ้ง



**นั่งรถไฟความเร็วสูง**  
คุณหมิง-อันซุ่น  
กุ้ยหยาง-คุณหมิง



**พักโรงแรม**  
ระดับ  
4 -5 🎁



**ทัวร์คุณภาพ**  
ไม่ลงร้านช้อปปิ้ง  
ไม่ขายออฟชั่น

**เดินทางเดือน : สิงหาคม - กันยายน 2569**

SHMUKMGKWE5



100% GUARANTEE  
9 คืน  
รับประกันทริปพร้อมห้องพัก



ถ้ำมิงกร



อุทยานเสี้ยวซีง



อุทยานต้าซีง

คุณหมิง • กุ้ยโจว *Fulfill in*  
**GUIZHOU**  
6 DAYS 5 NIGHTS น้ำตกหวงกั๋วซู่

เริ่มต้นเพียง **32,999** FREE VISA



FLIGHT : MU9622 TIME : 07.50 - 11.15

**BKK** → **KMG**  
กรุงเทพฯ คุณหมิง

FLIGHT : MU9621 TIME : 20.40 - 22.15

**KMG** → **BKK**  
คุณหมิง กรุงเทพฯ

23 kg.  
ถือขึ้นเครื่อง 7 kg.

เดินทาง : สิงหาคม – กันยายน 2569



อาหาร 16 มื้อ



นำเทรนด์ ทุกโซเชียล



ไม่ลงร้านช้อปปิ้ง ไม่ขายออฟชั่น

**FULFILL IN** คุณหมิง • กุ้ยโจว • น้ำตกหวงกั๋วซู่  
อุทยานเทียนซิงเจียว • น้ำตกโต่วพัถ่วง • ถ้ำมิงกร (รวมล่องเรือ)  
หมู่บ้านโบราณอูเจียงจ้าย • อุทยานเสี้ยวซีง • อุทยานต้าซีง


DAY วันที่	SCHEDULE กำหนดการ	MEAL			HOTEL โรงแรมระดับ 4-5
		เช้า	เที่ยง	เย็น	
01	กรุงเทพฯ (สนามบินสุวรรณภูมิ) • คุณหมิง • นั้งรถไฟความเร็วสูง • เมืองอันซุน	✈	●	●	MERCURE HOTEL GUIZHOU ANSHUN หรือเทียบเท่า 4
02	เมืองอันซุน • น้ำตกหวงกั๋วซู่ (รวมรถอุทยาน+บันไดเลื่อนขึ้น-ลง) • อุทยานเทียนซิงเจียว • น้ำตกโต่วพัถ่วง	●	●	●	MERCURE HOTEL GUIZHOU ANSHUN หรือเทียบเท่า 4
03	เมืองอันซุน • ถ้ำมิงกร (รวมล่องเรือ) • เมืองจุนอี • หมู่บ้านโบราณอูเจียงจ้าย (รวมรถแบตเตอรี่+ล่องเรือ)	●	●	●	MOUNT SHINE HOTEL หรือเทียบเท่า 5
04	เมืองจุนอี • เมืองลี่โป • อุทยานเสี้ยวซีง (รวมรถแบตเตอรี่) • อุทยานต้าซีง (รวมล่องเรือ)	●	●	●	TIAN TAI HOTEL หรือเทียบเท่า 4
05	เมืองลี่โป • ปราสาทเย่หลางกู่ • เมืองโบราณซิงเหยียน • กุ้ยหยาง • ซิงอว้นไนท์มาร์เก็ต	●	●	●	HAOFENG WYNDHAM HOTEL GUIYANG หรือเทียบเท่า 4
06	กุ้ยหยาง • นั้งรถไฟความเร็วสูง • คุณหมิง • ถนนคนเดินจันปี้ลู่ • คุณหมิง • กรุงเทพฯ (สนามบินสุวรรณภูมิ)	●	●	✈	

กรุณาเตรียมค่าทิปหัวหน้าทัวร์, ไกด์ และคนขับรถ จำนวน 1,500 บาท ตลอดการเดินทาง

# โปรแกรมการเดินทาง

วันแรก กรุงเทพฯ (สนามบินสุวรรณภูมิ) • คุณหมิง (MU9622: 07.50-11.15) • นั่งรถไฟความเร็วสูง • เมืองอันชุ่น

04.30 น.  คณะพร้อมกันที่ สนามบินสุวรรณภูมิ ณ อาคารผู้โดยสารขาออก (ระหว่างประเทศ) ชั้น 4 ประตู 9 บริเวณ ISLAND-U โดยสายการบิน CHINA EASTERN AIRLINES โดยมีเจ้าหน้าที่จากทางบริษัทฯ คอยต้อนรับและอำนวยความสะดวกแก่ท่านก่อนออกเดินทาง


07.50 น. เหมินฟ้าสู่ เมืองคุณหมิง โดยสายการบิน CHINA EASTERN AIRLINE เที่ยวบินที่ MU9622   
• เที่ยวบินหรือเวลาอาจมีการเปลี่ยนแปลง ทั้งนี้ขึ้นอยู่กับสายการบินเป็นผู้กำหนด  
• ขอสงวนสิทธิ์ในการเลือกที่นั่งบนเครื่องบิน เนื่องจากการจัดที่นั่งบนเครื่องบิน เป็นสิทธิ์ของเจ้าหน้าที่เช็คอิน ซึ่งทางบริษัทไม่สามารถเข้าไปแทรกแซงได้

กรณีผู้เดินทาง ต้องการขอวีลแชร์ที่สนามบิน กรุณาแจ้งกับทางบริษัททัวร์ฯทันที หลังจากที่ท่านชำระเงินมัดจำค่าทัวร์เรียบร้อยแล้ว  
หมายเหตุ: หากผู้เดินทางต้องการนำวีลแชร์ส่วนตัวไปเอง จะต้องเป็นวีลแชร์ที่ไม่มีแบตเตอรี่

## (บริการอาหารว่างบนเครื่อง)

**\*\*การบริการอาหารและเครื่องดื่มบนเครื่องบิน เป็นบริการของสายการบิน ทั้งนี้อาจจะมีการเปลี่ยนแปลงได้ขึ้นอยู่กับนโยบายของสายการบิน โดยไม่ต้องแจ้งให้ทราบล่วงหน้า\*\***

11.15 น. เดินทางถึง สนามบินนานาชาติฉางสือ เมืองคุณหมิง เมืองหลวงและเป็นเมืองที่ใหญ่ที่สุดในมณฑลยูนนาน ได้สมญานามว่า “นครแห่งฤดูใบไม้ผลิ” หลังผ่านพิธีการตรวจคนเข้าเมืองและรับสัมภาระเรียบร้อยแล้ว นำท่านสู่ภัตตาคาร

เที่ยง  รับประทานอาหารกลางวันสไตล์ยูนนาน

บ่าย นำท่านเดินทางสู่ สถานีรถไฟคุณหมิง เพื่อโดยสาร รถไฟความเร็วสูง สู่ เมืองอันชุ่น (ใช้เวลาเดินทางประมาณ 2 ชั่วโมง) (ทั้งนี้อาจจะมีการเปลี่ยนแปลงขบวนรถไฟ)

หมายเหตุ : เพื่อความรวดเร็วในการขึ้น - ลงรถไฟ กระเป๋าเดินทาง และสัมภาระของแต่ละท่านจำเป็นต้องลากด้วยตนเอง จึงควรเลือกใช้กระเป๋าเดินทางแบบคันชักล้อลากที่มีขนาดไม่ใหญ่จนเกินไป



ค่ำ  รับประทานอาหารค่ำสไตล์ก๊วยโจว

 พักที่ MERCURE HOTEL GUIZHOU ANSHUN หรือเทียบเท่าระดับ 4 

เช้า

## ☉ รับประทานอาหารเช้า ณ ห้องอาหารโรงแรม

นำท่านชม น้ำตกหวงกั๋วซู่ (รวมรถอุทยาน+บันไดเลื่อนขึ้น-ลง) เป็นน้ำตกที่มีขนาดใหญ่ที่สุดในประเทศจีน และถือเป็นน้ำตกที่ใหญ่ที่สุดของทวีปเอเชีย ด้วยความกว้าง 101 เมตร และสูง 77.8 เมตร บริเวณรอบๆ มีน้ำตกน้อยใหญ่ที่ดูงดงาม แปลกตา รายล้อมอยู่มากถึง 18 แห่ง จนได้รับการบันทึกลงในกินเนสส์ เวิลด์ เรคคอร์ดส์ (Guinness World Records) ว่าเป็นหมู่น้ำตกที่ใหญ่ที่สุดในโลก สาเหตุที่น้ำตกแห่งนี้ถูกเรียกว่า “หวงกั๋วซู่” นั้นมีที่มาจากในบริเวณนี้เต็มไปด้วยต้นหวงกั๋ว ซึ่งเป็นต้นส้มชนิดหนึ่งของจีนที่มีผลออกเป็นสีเหลือง เป็นน้ำตกแห่งเดียวในโลกที่สามารถชื่นชมความงามได้จากทั้ง 6 ทิศทาง ซึ่งก็คือ บน ล่าง ซ้าย ขวา ด้านหน้า และด้านหลังของน้ำตกโดยมีถ้ำส่วยเหลียน เป็นถ้ำหลังม่านน้ำตกที่เกิดขึ้นเองตามธรรมชาติ และเป็นหนึ่งในโลเคชั่นถ่ายทำภาพยนตร์เรื่องไซอิ๋ว มีความยาวประมาณ 134 เมตร ซึ่งนักท่องเที่ยวสามารถเดินผ่านถ้ำหลังม่านน้ำตกสัมผัสกับละอองน้ำที่เย็นฉ่ำ และกระแสน้ำริมผาสูงไหลลงแรงทรงพลังได้อย่างใกล้ชิด

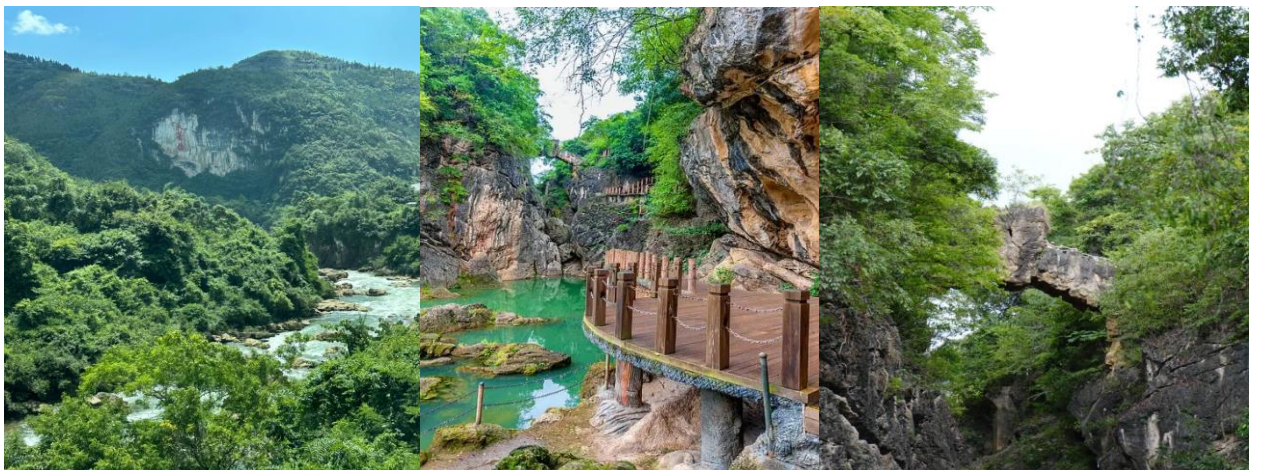


เที่ยง

## ☉ รับประทานอาหารกลางวันสไตล์ก๊วยโจว


บ่าย

นำท่านเดินสู่อุทยานเทียนซิงเฉียว ชมไฮไลต์ที่ไม่ควรพลาด เช่น เดินชมสวนป่าหินธรรมชาติที่สวยงาม ณ เทียนซิงเฉียว หรือสะพานข้ามดวงดาว



และนำท่านชม **น้ำตกไต้หวันฟ้าถาง** ซึ่งเป็นน้ำตกที่เกิดจากแม่น้ำสายเดียวกันกับน้ำตกหวงกั๋วชู่ เป็นน้ำตกที่กว้างที่สุดในบรรดาน้ำตกหวงกั๋วชู่ ด้วยความกว้าง 105 เมตร สูง 21 เมตร ซึ่งมีลักษณะเป็นเหมือนกับผ้าผืนขนาดใหญ่



**ค่ำ** ๑๐) รับประทานอาหารค่ำสไตล์ก๊วยโจว  
พักที่ MERCURE HOTEL GUIZHOU ANSHUN หรือเทียบเท่าระดับ 4   

**วันที่สาม** เมืองอันซุน • ถ้ำมั่งกร (รวมล่องเรือ) • เมืองจุนอี้ • หมู่บ้านโบราณอูเจียงจ้าย (รวมรถแบตเตอร์+ล่องเรือ)

**เช้า** ๑๐) รับประทานอาหารเช้า ณ ห้องอาหารโรงแรม  
นำท่านเดินทางสู่ **ถ้ำมั่งกร (รวมล่องเรือ)** ตั้งอยู่ที่เมืองอันซุน มณฑลก๊วยโจว เป็นอุทยานระดับ 5A ไฮไลท์ที่มาแล้วต้องห้ามพลาดคือล่องเรือถ้ำมั่งกร เป็นระบบถ้ำหินปูนที่มีแม่น้ำใต้ดินไหลผ่านยาวที่สุดในจีน (แบ่งเป็นวังมั่งกรชั้นที่ 1 ถึง ชั้นที่ 5) นำท่านล่องเรือ ให้ท่านตื่นตาตื่นใจกับไฟประดับหลากสีที่ส่องกระทบหินงอกหินย้อย รูปร่างเหมือนพญามังกรกำลังแหวกว่าย บรรยากาศลึกลับและสวยงามเหมือนหลุดเข้าไปในนิยาย



**เที่ยง** ๑๐) รับประทานอาหารกลางวันสไตล์ก๊วยโจว

บาย

นำท่านเดินทาง **เมืองจุนอ๋อ (ใช้เวลาเดินทางประมาณ 3 ชั่วโมง)** เมืองประวัติศาสตร์และวัฒนธรรมประจำชาติชุดแรกของจีน นอกจากนี้ที่นี่ยังเป็นแหล่งผลิตชาเขียวคุณภาพสูงของจีน อีกทั้งครั้งหนึ่งยังเคยเป็นฐานที่มั่นแห่งการปฏิวัติของพรรคคอมมิวนิสต์จีน และนำท่านชม **หมู่บ้านโบราณอูเจียงจ้าย (รวมรถแบตเตอรี่+ล่องเรือ)** "เวนิสตะวันออกแห่งขุนเขา" หรือ เรียกว่า "อูเจิ้นเวอร์ชันกุ้ยโจว" เป็นหมู่บ้านโบราณริมน้ำที่ตั้งอยู่กลางหุบเขาและโอบล้อมด้วยผืนน้ำสีเขียวมรกตของแม่น้ำอูเจียง บรรยากาศจะเหมือนภาพวาดพู่กันจีนแบบที่เห็นแล้วต้องร้องว่าวแน่นอน จุดเด่นคือภูมิประเทศแบบภูเขาหินปูนอันสลัซบซ้อนของกุ้ยโจว และที่นี่ยังมีมนต์เสน่ห์ของวัฒนธรรมชนที่ผสมผสานวิถีชีวิตของกลุ่มชาติพันธุ์ (โดยเฉพาะชาวม้งและชาวย้า) เข้ากับความโรแมนติกของหมู่บ้านริมน้ำได้อย่างไร้ที่ติ และกำลังเป็นหนึ่งในพิกัดที่ฮอตที่สุดในโซเซียลจีน และชมบรรยากาศอัศจรรย์แสงสียามค่ำคืน



ค่ำ

📍 รับประทานอาหารค่ำสไตล์กุ้ยโจว

📍 พักที่ MOUNT SHINE HOTEL หรือเทียบเท่าระดับ 5 🌟🌟🌟🌟🌟

วันที่สี่

เมืองจุนอ๋อ • เมืองลี่โป • อุทยานเสี่ยวซีโขง (รวมรถแบตเตอรี่) • อุทยานต้าซีโขง (รวมล่องเรือ)

เช้า

📍 รับประทานอาหารเช้า ณ ห้องอาหารโรงแรม

นำทุกท่านเดินทางสู่ **เมืองลี่โป (ใช้เวลาเดินทางประมาณ 3 ชั่วโมง)** ตั้งอยู่ทางตอนใต้ของมณฑลกุ้ยโจว เป็นเมืองเล็กที่มีชื่อเสียงในด้านธรรมชาติงดงามและระบบนิเวศที่อุดมสมบูรณ์ ได้รับการยอมรับว่าเป็นหนึ่งในจุดหมายปลายทางท่องเที่ยวที่มีเสน่ห์ที่สุด และเป็นแหล่งมรดกโลกทางธรรมชาติ "คาร์สต์ในจินตนาการ"

เที่ยง

📍 รับประทานอาหารกลางวันสไตล์กุ้ยโจว

บาย

นำท่านชม **อุทยานเสี่ยวซีโขง (รวมรถแบตเตอรี่)** สถานที่ท่องเที่ยวที่ขึ้นชื่อว่าเป็น **จิวจ้ายโกวแห่งกุ้ยโจว** ตั้งอยู่ในเมืองลี่โป มณฑลกุ้ยโจว มีพื้นที่ชมวิวยาว 7 กิโลเมตร มีสะพานโค้งเจ็ดหลุมที่ทำจากหินบลูสโตนพาดผ่านแม่น้ำ

จึงเป็นที่มาของชื่อ "เสี้ยวซีกง ในอุทยานมีจุดชมวิว 21 แห่ง เช่นสะพานโบราณเสี้ยวซีกงสร้างขึ้นในปีที่ 15 ของรัชสมัยเต้ากวงแห่งราชวงศ์ซิง (พ.ศ. 2378) มีรู 7 รูที่ท้องสะพานและเป็นที่รู้จักทั่วไปในชื่อ "สะพานโบราณเสี้ยวซีกง" นอกจากนี้ยังเป็นทั้ง เขตอนุรักษ์ธรรมชาติแห่งชาติและเป็นอุทยานท่องเที่ยวระดับ 5A ให้ท่านชมทัศนียภาพธรรมชาติอันสวยงามสะอาดตา น้ำตกที่สวยงามแมกไม้อันเขียวขจี และผืนน้ำ



ทะเลสาบสีหยกส่องสะท้อนราวกับกระจก แวดล้อมด้วยธรรมชาติบริสุทธิ์กลางป่าเขา จนได้รับการขนานนามว่าเป็น “จิวจ้ายโกวน้อยแห่งมณฑลกุ้ยโจว” เพลิดเพลินไปกับวิวที่น่าทึ่ง และยังมีอีกหลายจุดไฮไลท์ที่น่าสนใจ เช่นทะเลสาบมังกรหลับ ,ทะเลสาบเปิดแมนดาริน ถ้ำระฆังสวรรค์, พื้นที่ชุ่มน้ำหนู่เนยจีไห่ ,น้ำตกหุบเขามรกต , น้ำตกสะพานขาด, น้ำตก 68 ชั้น น้ำตกลาหย่า เป็นต้น

นำท่าน **ชมอุทยานต้าซีโขง (รวมล่องเรือ)** แหล่งท่องเที่ยวธรรมชาติที่งดงามไม่แพ้อุทยานเสี้ยวซีโขง โดยมีจุดเด่นที่ภูมิทัศน์คาร์สต์ซึ่งประกอบด้วยหุบเขาลึก ถ้ำใต้ดินขนาดใหญ่ และแม่น้ำที่ไหลผ่านพื้นที่ที่ล้อมรอบด้วยป่าเขียวขจี จุดเด่นและสถานที่สำคัญในอุทยาน คือ ประตูสวรรค์ ชุมหินธรรมชาติขนาดใหญ่ที่มีความสูงกว่า 70 เมตร เป็นหนึ่งในจุดที่ห้ามพลาด และหุบเขาใหญ่ต้าซีโขง หุบเขาลึกที่ล้อมรอบด้วยหน้าผาหินปูนสูงชันและป่าเขียวขจี มีแม่น้ำไหลผ่านน้ำใสสะอาด รวมถึงมีถ้ำขนาดใหญ่ที่มีหินงอกหินย้อยรูปร่างสวยงามเหมือนถ้ำสวรรค์ และแปลกตาภายในถ้ำเย็นสบายและเงียบสงบ และ **นำท่านล่องเรือ** ชมช่องเขาข่งปู้ และสะพานเทียนเซิง ทะเลสาบลีกลี ทะเลสาบขนาดเล็กที่มีน้ำสีเขียวมรกตล้อมรอบ





ค่า **📍** รับประทานอาหารค่ำสไตล์ก๊วยโจว  
**🏠** พักที่ TIAN TAI HOTEL หรือเทียบเท่าระดับ 4 🌟🌟🌟🌟

วันที่ทำ เมืองลี่โป • ปราสาทเย่หลางกู่ • เมืองโบราณชิงเหยียน • ก๊วยหยาง • ชิงอวี่นไนท์มาร์เก็ต

เช้า **📍** รับประทานอาหารเช้า ณ ห้องอาหารโรงแรม  
 นำท่านเดินทางสู่ **ปราสาทเย่หลางกู่ (ใช้เวลาเดินทาง 2.30 ชั่วโมง)** ที่นี้สร้างขึ้นจากน้ำพักน้ำแรงของอาจารย์ "ซ่ง เพ่ยหลุน" ศิลปินชาวก๊วยโจวที่ยอมทิ้งชีวิตในเมืองใหญ่ แล้วใช้เวลากว่า 20 ปี ค่อยๆ สะสมหินและชนชาวบ้านในพื้นที่มาช่วยกันสร้างหุบเขาแห่งนี้ขึ้นเพื่อคืนชีพให้กับ "อาณาจักรเย่หลาง" ซึ่งเป็นอาณาจักรโบราณในตำนานของก๊วยโจวที่หายสาบสูญไปจุดเด่นของที่นี่คือ "หน้ากากหินยักษ์" และหอคอยปราสาทหินทรงแปลกตาจำนวนมาก ที่สร้างเรียงรายอยู่ตามไหล่เขาขนานไปกับลำธาร ลวดลายสลักมีความดิบ ความเป็นชนเผ่า และกลิ่นอายของหน้ากากอุปการณั้ว ซึ่งเป็นวัฒนธรรมขับไล่สิ่งชั่วร้ายโบราณ



เที่ยง **📍** รับประทานอาหารกลางวันสไตล์ก๊วยโจว  
 บ่าย นำท่านเดินทางสู่ **เมืองโบราณชิงเหยียน 1 ใน 4** เมืองโบราณที่มีชื่อเสียงที่สุดของมณฑลก๊วยโจว สร้างขึ้นในสมัยจักรพรรดิหังอู่ แห่งราชวงศ์หมิง ราวปี ค.ศ.1373 จวบจนปัจจุบันมีประวัติศาสตร์ยาวนานกว่า 651 ปี นอกจากนี้ยังได้รับการจัดอันดับให้เป็นสถานที่ท่องเที่ยวระดับ 5A ในอดีตเมืองโบราณแห่งนี้เคยเป็นเมืองปราการด่านหน้าป้องกันข้าศึกที่สำคัญในสมัยราชวงศ์หมิงและชิง โดยหนึ่งในหลักฐานทางประวัติศาสตร์สำคัญที่ยังคงอยู่มาให้เห็นจนถึงทุกวันนี้ก็คือ ตัวของกำแพงเมืองโบราณ และป้อมปราการ ที่สร้างขึ้นไว้เพื่อป้องกันการรุกรานของข้าศึก ซึ่งเดิมเป็นกำแพงที่สร้างขึ้นมาด้วยดิน ก่อนที่ต่อมาจะเปลี่ยนกลายมาเป็นหินภายในตัวเมืองโบราณ เปิดให้เข้าชม

บ้านโบราณของขุนนางในสมัยอดีต ที่ซึ่งจะได้พบกับข้าวของเครื่องใช้ เครื่องแต่งกาย สถาปัตยกรรมโบราณในอดีต รวมถึงบรรยากาศโบราณที่ไม่เปลี่ยนแปลงไปตามยุคสมัย ทำให้รู้สึกเหมือนกับว่าอยู่ในยุคสมัยนั้นจริงๆ

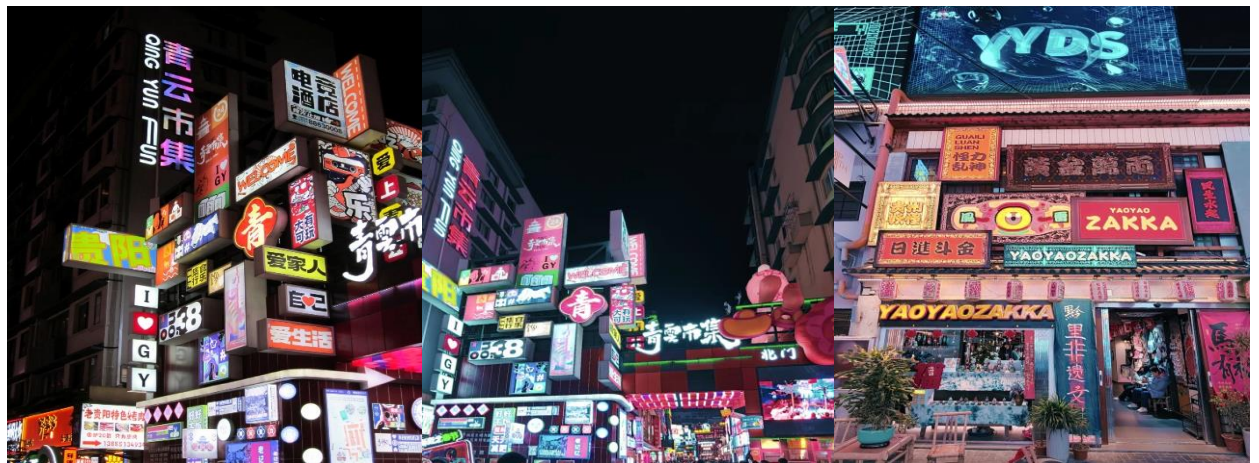


จากนั้นนำท่านเดินทางสู่ เมืองกุ้ยหยาง (ใช้เวลาเดินทางประมาณ 1 ชั่วโมง) เมืองเอกของมณฑลกุ้ยโจว ตั้งอยู่ในพื้นที่ที่เป็นภูเขาสูงและอุดมสมบูรณ์ เมืองนี้ถือเป็นศูนย์กลางด้านเศรษฐกิจ การท่องเที่ยว และวัฒนธรรมของมณฑล รวมถึงเป็นประตูสู่แหล่งท่องเที่ยวทางธรรมชาติและวัฒนธรรมที่หลากหลายของกุ้ยโจว

คำ

🎯 รับประทานอาหารค่ำ **เมนู..สุกี้สไตล์กุ้ยโจว**

หลังอาหารค่ำนำท่านสู่ **ชิงอวี่นไนท์มาร์เก็ต** ตั้งอยู่ใจกลางเมืองกุ้ยหยาง ศูนย์รวมความฮิปและคลั่งเซปียงที่ใหญ่ที่สุดของกุ้ยหยาง" ที่ชุบชีวิตมาจากโรงงานผลิตเครื่องจักรเก่า ให้กลายเป็นคอมมูนิตี้มอลล์กึ่งตลาดนัดสตรีทฟู้ดในมู้ดแบบนีออนไซเบอร์พังก์ ผสมเรโทรยุค 80s ที่ใครๆมาเมืองนี้แล้วต้องมาเช็กอินกัน



📍 พักที่ HAOFENG WYNDHAM HOTEL GUIYANG หรือเทียบเท่าระดับ 4 **💎💎💎💎**

วันที่หก

กุ้ยหยาง • นั่งรถไฟความเร็วสูง • คุณหมิง • ถนนคนเดินจิ้นปี้ลู่ • กรุงเทพฯ (สนามบินสุวรรณภูมิ)  
(MU9621:20.40-22.15)

เช้า

🎯 รับประทานอาหารเช้า ณ ห้องอาหารโรงแรม

นำท่านเดินทางสู่ สถานีรถไฟกุ้ยหยาง เพื่อโดยสาร รถไฟความเร็วสูง สู่ เมืองคุนหมิง (ใช้เวลาเดินทางประมาณ 2 ชั่วโมง) (ทั้งนี้อาจจะมีการเปลี่ยนแปลงขบวนรถไฟ)

หมายเหตุ : เพื่อความรวดเร็วในการขึ้น - ลงรถไฟ กระเป๋าเดินทาง และสัมภาระของแต่ละท่านจำเป็นต้องลากด้วยตนเอง จึงควรเลือกใช้กระเป๋าเดินทางแบบคันชักล้อลากที่มีขนาดไม่ใหญ่จนเกินไป



เที่ยง  
บ่าย

🎯 รับประทานอาหารกลางวัน **เมนู...อาหารว่างตั้ง**

นำท่านเดินทางสู่ **ถนนคนเดินจิ้นปี้ลู่** อยู่ในใจกลางเมืองคุนหมิง เนื่องจากตอนกลางของถนนมีซุ้มประตูม้าทอง และซุ้มประตูไก่อมรกดซึ่งภาษาจีนเรียกว่าจิ้นหม่าและปี้จี้จิงเอาค้าย่อ “จิ้นปี้” มาชานานนามถนนว่าจิ้นปี้ลู่ซึ่งก็คือ “ถนน(ม้า)ทอง(ไก่อมรกด)” ซุ้มจิ้นหม่าและซุ้มปี้จี้เริ่มสร้างขึ้นในรัชศกชงเต๋อราชวงศ์หมิง ถึงปัจจุบันนี้มีประวัติร่วม 400 ปี ในถนนย่านการค้าแห่งนี้ เป็นแหล่งเสื้อผ้าแบรนด์เนมทั้งของจีนและต่างประเทศ เครื่องประดับอัญมณีชั้นเยี่ยม ร้านเครื่องดื่ม ร้านอาหารพื้นเมือง และร้านขายของที่ระลึก ฯลฯ



สมควรแก่เวลากรุณาตรวจเช็คสัมภาระท่านให้เรียบร้อย จากนั้นนำท่านเดินทางสู่สนามบินเพื่อกลับกรุงเทพฯ ออกเดินทางสู่ กรุงเทพฯ โดยสายการบิน CHINA EASTERN AIRLINE เที่ยวบินที่ MU9621➔ **(บริการอาหารว่างบนเครื่อง)**

**\*\*การบริการอาหารและเครื่องดื่มบนเครื่องบิน เป็นบริการของสายการบิน ทั้งนี้อาจจะมีการเปลี่ยนแปลงได้ขึ้นอยู่กับนโยบายของสายการบิน โดยไม่ต้องแจ้งให้ทราบล่วงหน้า\*\***

ถึง กรุงเทพฯ (สนามบินสุวรรณภูมิ) โดยสวัสดิภาพ พร้อมความประทับใจ..... 😊😊😊😊

\*\*\*\*\*ขอบคุณทุกท่านที่ใช้บริการ\*\*\*\*\*

😊😊😊😊 ชื่อสัตย์ จริงใจ ห่วงใย เน้นบริการ คือนางของเรา 😊😊😊😊

**\*\*หมายเหตุ: โปรแกรมและราคาสามารถเปลี่ยนแปลงได้ตามความเหมาะสมโดยไม่ต้องแจ้งให้ทราบล่วงหน้าทางบริษัทฯ จะถือผลประโยชน์ของลูกค้าเป็นสำคัญ\*\***

**\*\*ในกรณีที่ลูกค้าต้องออกตัวโดยสารภายในประเทศ (เครื่องบิน ,รถทัวร์ ,รถไฟ) กรุณาติดต่อเจ้าหน้าที่ของบริษัทฯ เพื่อเช็ค ว่ากรุ๊ปมีการคอนเฟิร์มเดินทางก่อนทุกครั้ง เนื่องจากสายการบินอาจมีการปรับเปลี่ยนไฟล์ทบิน หรือเวลาบิน โดยไม่ได้แจ้งให้ทราบล่วงหน้า ทางบริษัทฯ จะไม่รับผิดชอบใด ๆ ในกรณี ถ้าท่านออกตัวภายในโดยไม่แจ้งให้ทราบและหากไฟล์ท บินมีการปรับเปลี่ยนเวลาบิน เพราะถือว่าท่านยอมรับในเงื่อนไขดังกล่าว\*\***



**เช็คด่วน!!  
PASSPORT  
แบบไหนเข้าข่ายชำรุด**

หนังสือเดินทาง  
ประเทศไทย  
THAILAND  
PASSPORT

1. ตัวเล่ม **บิดงอผิปกด** ไม่เรียบเหมือนเดิม
2. มี **รอยรูด รอยฉีก** ที่ไม่ใช่ของเจ้าหน้าที่
3. ข้อมูลส่วนตัว **เลือน หรืออ่านไม่ออก**
4. มี **คราบหมึก รอยเปื้อน รอยขีดเขียน**
5. ถูก **ดัดแปลง แก้ไข หรือลบข้อมูล**
6. เล่มโดน **น้ำ ความชื้น จนบวม** หรือมี **คราบเสียหาย**
7. แผ่นเคลือบหน้ารูปหรือหน้าสำคัญ **พองหรือหลุด**
8. หน้าปกหรือหน้ากระดาษ **ขาด หลุด ชำรุด** หรือ **มีครูปกรง**
9. มี **สติ๊กเกอร์หรือสิ่งแปลกปลอม** ติดในหน้าที่ไม่เกี่ยวข้อง

**หมายเหตุ: หากพาสปอร์ตมีความเสียหายทางกายภาพจะถือว่า "ชำรุด" และต้องทำเล่มใหม่ก่อนเดินทาง**

## ตัวอย่างประเภทห้องพัก

### 1. SINGLE ( SGL )



### 2. TWIN ( TWN )



### 3. DOUBLE ( DBL )



### 4. TRIPLE ( TRP )



#### ชี้แจงประเภทห้องพักโรงแรม ณ วันเข้าพัก

- 1.กรณีห้องพักแบบ TWIN BED (เตียงเล็ก 2 เตียง) ซึ่งทางโรงแรมไม่มีหรือเต็ม ทางบริษัทจะขอปรับเป็นห้อง DOUBLE BED แทน
- 2.กรณีห้องพักแบบ DOUBLE BED (1 เตียงใหญ่) ซึ่งโรงแรมไม่มีหรือเต็ม ทางบริษัทจะขอปรับเป็นห้อง TWIN BED แทน
- 3.กรณีห้องพักแบบ SINGLE BED (1 เตียงใหญ่) ซึ่งโรงแรมไม่มีหรือเต็ม ทางบริษัทขอปรับเป็นห้อง TWIN BED แทน
- 4.กรณีห้องพักแบบ TRIPLE BED ประเภทห้องพักจะเป็น ห้องคู่ หรือ ห้องเตียงใหญ่ + 1เสริมเตียงหรือเตียงพับ \*ไม่ใช่ห้องพักแบบ 3 เตียง\*

----- โดยมีต้องแจ้งให้ทราบล่วงหน้า -----

กรณีมาเป็นครอบครัวใหญ่มีการริควสขอห้องพักคนละประเภท ห้องในวันที่เข้าพักอาจจะไม่ได้อยู่ใกล้กัน หรืออาจจะไม่ได้อยู่ในชั้นเดียวกัน เนื่องด้วยแต่ละโรงแรมมีการจัดห้องพักที่แตกต่างกันไป \*โดยมีต้องแจ้งให้ทราบล่วงหน้า\* ในช่วงฤดูหนาวหรืออากาศเย็นบางโรงแรมจะปรับโหมดเครื่องปรับอากาศเป็นโหมดทำความร้อนในห้องพักแทน

\*\*\* หากสายการบินมีการปรับราคาภาษีน้ำมันขึ้น ทางบริษัทฯ ขอสงวนสิทธิ์เก็บค่าภาษีน้ำมันเพิ่มตามความเป็นจริง ก่อนการเดินทาง **\*\*ราคาทัวร์นี้ใช้ภาษีน้ำมัน ณ วันที่ 8 มิ.ย.69\*\***

## อัตราค่าบริการ (ราคาต่อท่าน) คณะจอยทัวร์ขึ้นต่ำ 9 ท่านออกเดินทางพร้อมหัวหน้าทัวร์

วันเดินทาง	ราคาทัวร์ผู้ใหญ่ พักห้องละ 2-3 ท่าน (9 ท่านออกเดินทาง)	พักเดี่ยว จ่ายเพิ่ม	ราคา ไม่รวมตัว
1 - 6 สิงหาคม 2569	35,999 บาท/ท่าน	6,500 บาท/ท่าน	28,999 บาท/ท่าน
8 - 13 สิงหาคม 2569	35,999 บาท/ท่าน	6,500 บาท/ท่าน	28,999 บาท/ท่าน
15 - 20 สิงหาคม 2569	35,999 บาท/ท่าน	6,500 บาท/ท่าน	28,999 บาท/ท่าน
22 - 27 สิงหาคม 2569	35,999 บาท/ท่าน	6,500 บาท/ท่าน	28,999 บาท/ท่าน
29 สิงหาคม - 3 กันยายน 2569	35,999 บาท/ท่าน	6,500 บาท/ท่าน	28,999 บาท/ท่าน
5 - 10 กันยายน 2569	32,999 บาท/ท่าน	6,500 บาท/ท่าน	26,999 บาท/ท่าน
12 - 17 กันยายน 2569	32,999 บาท/ท่าน	6,500 บาท/ท่าน	26,999 บาท/ท่าน
19 - 24 กันยายน 2569	33,999 บาท/ท่าน	6,500 บาท/ท่าน	26,999 บาท/ท่าน

### อัตราค่าบริการนี้รวม



✓ ค่าตั๋วเครื่องบินชั้นทัศนางจร ไป-กลับ พร้อมกรุ๊ป ตามที่ระบุไว้ในรายการเท่านั้น **ตั๋วเครื่องบินที่ใช้เป็นแบบกรุ๊ปไม่สามารถเลือกที่นั่งล่วงหน้าได้ (ท่านจะได้รับที่นั่งแบบสุ่มเท่านั้น)**



✓ ค่าภาษีสนามบินทุกแห่ง



✓ ค่าโรงแรมระดับมาตรฐาน (พักห้องละ 2-3 ท่าน) กรณีห้อง TWIN BED (เตียงเดี่ยว 2 เตียง) ซึ่งโรงแรมไม่มีหรือเต็ม ทางบริษัทขอปรับเป็นห้อง DOUBLE BED แทนโดยไม่ต้องแจ้งให้ทราบล่วงหน้า หรือ หากต้องการห้องพักแบบ DOUBLE BED ซึ่งโรงแรมไม่มีหรือเต็ม ทางบริษัทขอปรับเป็นห้อง TWIN BED แทนโดยไม่ต้องแจ้งให้ทราบล่วงหน้า เช่นกัน กรณีพักแบบ TRIPLE ROOM 3 ท่าน 1 ห้อง ท่านที่ 3 อาจเป็นเสริมเตียง หรือ SOFA BED หรือ เสริมพูกที่นอน ทั้งนี้ขึ้นอยู่กับรูปแบบการจัดห้องพักของโรงแรมนั้นๆ



✓ ค่าอาหาร ตามที่ระบุไว้ในรายการ



✓ ค่ายานพาหนะ และค่าธรรมเนียมเข้าชมสถานที่ต่างๆ ตามที่ระบุไว้ในรายการ



✓ น้ำหนักสัมภาระ ท่านละไม่เกิน 23 กิโลกรัม จำนวนท่านละ 1 ใบ สัมภาระติดตัวขึ้นเครื่องได้ 1 ชิ้น ต่อท่าน น้ำหนักต้องไม่เกิน 7 กิโลกรัม, ค่าประกันวินาศภัยเครื่องบินตามเงื่อนไขของแต่ละสายการบินที่มีการเรียกเก็บ

## ค่าประกันอุบัติเหตุในการเดินทางต่างประเทศ



### ตารางผลประโยชน์ Benefits Schedule

### แผนการประกันภัยอุบัติเหตุเดินทางสำหรับธุรกิจนำเที่ยว

ชื่อตกลงคุ้มครอง	จำนวนเงินประกัน (บาท)
เสียชีวิต สูญเสียอวัยวะ สายตา หรือทุพพลภาพถาวรสิ้นเชิงเนื่องจากอุบัติเหตุ	1,000,000
การรักษาพยาบาลต่ออุบัติเหตุแต่ละครั้ง ต่อคน ต่อระยะเวลาเดินทาง ไม่เกินวงเงิน	500,000

#### เงื่อนไข

1. ความคุ้มครองและผลประโยชน์จำกัดความรับผิดชอบต่อการสูญเสียจากอุบัติเหตุแต่ละครั้ง สำหรับค่าชดเชยต่างๆ ตามกรมธรรม์สูงสุดไม่เกิน 1,000,000 บาทต่ออุบัติเหตุแต่ละครั้งภายใต้กรมธรรม์มาตรฐาน สำหรับธุรกิจนำเที่ยว ผู้ถือกรมธรรม์ต้องแจ้งรายละเอียด การเดินทาง จำนวนรายชื่อ และโปรแกรมการเดินทาง ของนักท่องเที่ยว ให้บริษัทฯ ทราบก่อนกำหนดการเดินทางทุกครั้ง
2. ระยะเวลาคุ้มครอง : 1 เกี่ยวกับการเดินทาง (trip)
3. ไม่จำกัดอายุผู้เอาประกันภัย
4. กรมธรรม์ประกันภัยนี้ ไม่คุ้มครองผู้ที่เดินทางไป หรือการเดินทางผ่าน หรือ การเดินทางภายในประเทศต่อไปนี้ ออสเตรเลีย เบลารุส โครเมีย (รวมถึงเซวัสโตปอล) คิวบา อิหร่าน เนปาล (เฉพาะพื้นที่ใดๆ ที่มีความสูงตั้งแต่ 1,500 เมตร จากระดับน้ำทะเลขึ้นไป) เกาหลีเหนือ รัสเซีย ซีเรีย เวเมซุเอลา พม่า และยูเครน เฉพาะภูมิภาคโคเคตลร์ ลูฮันสค์ เดอร์ซอน และซาปอริฌเนีย - ประเทศต่างๆ ที่ได้รับการคว่ำบาตรจากสหประชาชาติ หรือได้รับ การคว่ำบาตรทางการค้าทางเศรษฐกิจ กฎหมายหรือข้อบังคับของสหภาพยุโรป สหราชอาณาจักร หรือ สหรัฐอเมริกา

## อัตราค่าบริการนี้ไม่รวม

-  ✘ ค่าทำหนังสือเดินทางทุกประเภท
-  ✘ ชาวต่างชาติที่พำนักในประเทศไทย การเดินทางเข้า-ออกประเทศไทย ต้องไปทำเอกสารเข้า-ออกเอง โดยที่ทางบริษัทฯ ไม่ได้ดำเนินการให้ทุกกรณี
-  ✘ ค่าธรรมเนียมยื่นวีซ่าท่องเที่ยวเข้าประเทศจีน ผู้ถือหนังสือเดินทางไทย (หมายเหตุ : ตั้งแต่วันที่ 1 มีนาคม 2567 จีนยกเลิกการขอวีซ่า สำหรับหนังสือเดินทางไทย ท่านสามารถเข้าจีนโดยไม่ต้องขอวีซ่า) ยกเว้นกรณี การพำนักถาวร การทำงาน การศึกษา กิจกรรมด้านสื่อ หรือกิจกรรมอื่น ๆ ที่จำเป็นต้องได้รับการอนุญาตล่วงหน้าจากหน่วยงานที่รับผิดชอบของอีกฝ่ายหนึ่ง
-  ✘ ค่าวีซ่าจีนสำหรับชาวต่างชาติที่ต้องยื่นวีซ่าเข้าประเทศจีน กรุณาเช็กับทางเจ้าหน้าที่บริษัททัวร์
-  ✘ ค่าดำเนินการคัดกรองตรวจหาเชื้อ RT-PCR หรือ ATK ในกรณีประเทศจีนต้องให้ตรวจ
-  ✘ ค่าใช้จ่ายอื่นๆ ที่นอกเหนือจากรายการระบุ เช่น ค่าใช้จ่ายส่วนตัวอื่นๆ ฯลฯ
-  ✘ ค่าภาษีมูลค่าเพิ่ม VAT 7 % และหักภาษี ณ ที่จ่าย 3 % ในกรณีที่ลูกค้าต้องการใบเสร็จรับเงินที่ถูกต้อง จะต้องบวกค่าภาษีมูลค่าเพิ่ม และหัก ณ ที่จ่าย จากยอดขายจริงทั้งหมดเท่านั้น และโปรดแจ้งทางบริษัทฯ จะออกให้ภายหลัง ขอสงวนสิทธิ์ออกใบเสร็จที่ถูกต้องให้กับบริษัททัวร์เท่านั้น
-  ✘ ค่าธรรมเนียมน้ำมันและภาษีสนามบิน ทางบริษัทฯ ขอสงวนสิทธิ์เก็บค่าภาษีน้ำมันเพิ่มตามความเป็นจริง ก่อนการเดินทาง

กรุณาเตรียมค่าทิปหัวหน้าทัวร์ โกด และคนขับรถ รวม 1,500 บาท  
เด็กชำระทิปเท่ากับผู้ใหญ่



## สำคัญมาก!!

หนังสือเดินทาง (Passport) ต้องมีอายุ 6 เดือนขึ้นไป  
และเหลือหน้าว่าง 2 หน้าขึ้นไป ต้องนำมาในวันเดินทาง

\*\*ทางบริษัท ไม่สามารถรับผิดชอบ ในกรณีที่ลืมนำมา หรือนำหนังสือเดินทางมาผิดเล่ม

## กฎข้อบังคับ Power Bank ที่จะนำขึ้นเครื่อง

Power Bank ที่จะนำขึ้นเครื่องที่สนามบินเมืองจีน ต้องมีเครื่องหมาย CCC (China Compulsory Certificate (CCC) หรือเครื่องหมาย 3C เป็นเครื่องหมาย รับรองความปลอดภัยภาคบังคับของจีน ถึงจะนำขึ้นเครื่องได้ ถ้าไม่มีเครื่องหมายนี้ ที่ด้านหลังของ Power Bank ไม่สามารถนำขึ้นเครื่องได้



## ข้อควรทราบก่อนการเดินทาง



คณะจอยทัวร์ขึ้นต่ำ 9 ท่าน ออกเดินทาง มีหัวหน้าทัวร์ ไทยเดินทางไป-กลับ พร้อมกับความหนาของกรุ๊ปไซค์ จำนวนผู้เดินทางอาจมีการปรับเปลี่ยนขึ้นได้โดยไม่ต้องแจ้ง ให้ทราบล่วงหน้า



บริษัทฯ มีสิทธิ์ที่จะเปลี่ยนแปลงรายละเอียดบางประการ ในทัวร์นี้ เมื่อเกิดเหตุสุดวิสัยจนไม่อาจแก้ไขได้



รายการท่องเที่ยวที่สามารถเปลี่ยนแปลงได้ตามความ เหมาะสม โดยคำนึงถึงผลประโยชน์ของผู้เดินทาง เป็นสำคัญ



รายการท่องเที่ยว และอาหาร สามารถสลับรายการ ในแต่ละวัน เพื่อให้โปรแกรมการท่องเที่ยวเป็นไปอย่าง ราบรื่น และเหมาะสมโดยคำนึงถึงผลประโยชน์ของผู้เดินทางเป็นสำคัญ



บริษัทฯ ไม่รับผิดชอบค่าเสียหายในเหตุการณ์ที่เกิดจาก สายการบิน ภัยธรรมชาติ ปฏิบัติ และอื่นๆ ที่อยู่นอก เหนือการควบคุมของทางบริษัทฯ หรือค่าใช้จ่ายเพิ่ม เดิมที่เกิดขึ้นทางตรงหรือทางอ้อม เช่น การเจ็บป่วย, การถูกทำร้าย, การสูญหาย, ความล่าช้า หรือจาก อุบัติเหตุต่างๆ



ทางบริษัทฯ จะไม่รับผิดชอบใดๆทั้งสิ้นหากเกิดกรณี ความล่าช้าจากสายการบิน, การประท้วง, การนัดหยุดงาน, การก่อกองกำลัง หรือกรณีที่ทำานถูกปฏิเสธ การเข้าหรือออกเมืองจากเจ้าหน้าที่ตรวจคนเข้าเมือง หรือเจ้าหน้าที่กรมแรงงานทั้งจากไทย และต่างประเทศ ซึ่งอยู่นอกเหนือความรับผิดชอบของบริษัทฯ



หากไม่สามารถไปเที่ยวในสถานที่ระบุโปรแกรมได้ อันเนื่องมาจากธรรมชาติ ความล่าช้า และความผิดพลาด จากทางสายการบิน จะไม่มีการคืนเงินใดๆ ทั้งสิ้น แต่ทั้งนี้ทางบริษัทฯ จะจัดหาอาหารรายการเที่ยวสถานที่อื่นๆ มาให้โดยของสงวนสิทธิ์การจัดหานี้โดยไม่แจ้งให้ทราบล่วงหน้า



ราคานี้คิดตามราคาตัวเครื่องบินในปัจจุบัน หากราคา ตัวเครื่องบินปรับสูงขึ้น บริษัทฯ สงวนสิทธิ์ที่จะปรับราคา ตัวเครื่องบินตามสถานการณ์ดังกล่าว



ทางบริษัทฯ จะไม่รับผิดชอบใดๆ ทั้งสิ้น หากท่านใช้บริการ ของทางบริษัทฯ ไม่ครบ อาทิ ไม่เที่ยวบางรายการไม่ทาน อาหารบางมื้อเพราะค่าใช้จ่ายทุกอย่าง ทางบริษัทฯ ได้ชำระ ค่าใช้จ่ายให้ตัวแทนต่างประเทศแบบเหมาขาดก่อนออก เดินทางแล้ว



กรณีที่ต้องการตรวจคนเข้าเมืองทั้งที่กรุงเทพฯ และในต่าง ประเทศปฏิเสธไม่ให้เดินทางออก หรือเข้าประเทศที่ระบุใน รายการเดินทางบริษัทฯ ของสงวนสิทธิ์ที่จะไม่คืนค่าบริการ ไม่ว่ากรณีใดๆ ทั้งสิ้น



ทางบริษัทฯ จะไม่รับผิดชอบใดๆ ทั้งสิ้น หากเกิดสิ่งของ สูญหายจากการโจรกรรม และ/หรือ เกิดอุบัติเหตุที่เกิดจาก ความประมาทของตัวนักท่องเที่ยวเอง



ในกรณีที่ลูกค้าต้องออกตัวโดยสารภายในประเทศ กรุณา ติดต่อเจ้าหน้าที่ของบริษัทฯ ก่อนทุกครั้ง มิฉะนั้นทางบริษัทฯ จะไม่รับผิดชอบค่าใช้จ่ายใดๆ ทั้งสิ้น



เมื่อท่านตกลงชำระเงินไม่ว่าทั้งหมดหรือบางส่วนกับทาง บริษัทฯ ทางบริษัทฯ จะถือว่าท่านได้ยอมรับเงื่อนไขใน ข้อตกลงต่างๆ ที่ได้ระบุไว้แล้วทั้งหมด



ที่นั่ง Long Leg โดยปกติอยู่บริเวณทางออกประตูฉุกเฉิน และผู้ที่นั่งต้องมีคุณสมบัติตรงตามที่สายการบินกำหนด เช่น ต้องเป็นผู้ที่มีร่างกายแข็งแรง และช่วยเหลือผู้อื่นได้ อย่างรวดเร็วในกรณีที่เครื่องบินมีปัญหา เช่น สามารถ เปิดประตูฉุกเฉินได้ (น้ำหนักประมาณ 20 กิโลกรัม) ไม่ใช่ผู้ ที่มีปัญหาทางด้านสุขภาพและร่างกาย และอำนาจในการ ให้ที่นั่ง Long Leg ขึ้นอยู่กับทางเจ้าหน้าที่เช็คอินสายการบิน ตอนเวลาที่เช็คอินเท่านั้น

# เงื่อนไขการจอง และชำระเงิน

CASE  
**01**

## ในการจองครั้งแรก

ชำระมัดจำท่านละ  
15,000 บาท หรือทั้งหมด  
(ภายใน 1 วัน หลังจากทำการจอง)  
พร้อมส่งสำเนาหนังสือเดินทางให้กับ  
เจ้าหน้าที่ฝ่ายขายก่อนการเดินทาง 30 วัน

**กรุณา ถ่ายสำเนาหนังสือเดินทาง  
ให้ตรง ชัดเจน ตามตัวอย่าง**

มีผลกับการใช้กรอกใบตม.เข้าประเทศจีนแบบออนไลน์



(เงินมัดจำถือเป็นการยืนยันการจองกับบริษัทฯ และขอสงวนสิทธิ์ยกเลิกการจองของท่านหากท่าน  
ไม่ชำระเงินตามกำหนด โดยไม่แจ้งให้ทราบล่วงหน้า)

CASE  
**02**

## กรณีลูกค้าทำการจองน้อยกว่าวันเดินทาง 30 วัน

ทางบริษัทฯ ขอสงวนสิทธิ์ในการเก็บค่าทัวร์เต็มจำนวนทันที  
ในวันที่จองเท่านั้น

CASE  
**03**

## ชำระส่วนที่เหลือ ก่อนเดินทาง 30 วัน

(นับรวมวันเสาร์ อาทิตย์ และวันหยุดราชการ)

หากท่านไม่ชำระตามวันดังกล่าวทางบริษัทถือว่าท่านยกเลิกการเดินทาง  
โดยไม่มีเงื่อนไข และขอสงวนสิทธิ์ในการคืนเงินตามเงื่อนไขการยกเลิก

CASE  
**04**

## กรณีที่ท่านชำระค่าทัวร์ทั้งหมดหรือบางส่วน

ทางบริษัทฯ ถือว่าท่านได้ยอมรับเงื่อนไขและข้อตกลงต่างๆ  
ที่ได้ระบุไว้ทั้งหมดนี้แล้ว



## แจ้งเพื่อทราบ

▶ กรณีลูกค้าจองทัวร์และชำระมัดจำแล้ว  
ถือว่าท่านได้ยอมรับในข้อความ และเงื่อนไขที่บริษัทแจ้งข้างต้น

# เงื่อนไขการยกเลิก

กรณีการขอยกเลิกการเดินทาง หรือเลื่อนการเดินทาง จะต้องอีเมลล์ เพื่อเป็นการแจ้งยกเลิกกับทางบริษัทอย่างเป็นทางการเป็นลายลักษณ์อักษร  
( การยกเลิกการจอง กรุณาโทรติดต่อเจ้าหน้าที่ฝ่ายขายเท่านั้น )

กรณีต้องการขอรับเงินค่าบริการคืน จะต้องอีเมลล์ เพื่อทำเรื่องขอรับเงินค่าบริการคืน โดยแนบหนังสือมอบอำนาจพร้อมหลักฐานประกอบการมอบอำนาจ และหน้าสมุดบัญชีธนาคาร (ต้องเป็นชื่อบัญชีเดียวกันที่ชำระค่าบริการ) ที่ต้องการให้นำเงินเข้าให้ครบถ้วน โดยมีเงื่อนไขการคืนเงินค่าบริการ ตาม"ประกาศคณะกรรมการธุรกิจนำเที่ยวและมัคคุเทศก์ เรื่อง หลักเกณฑ์เกี่ยวกับการกำหนดอัตราการจ่ายเงินค่าบริการคืนให้แก่นักท่องเที่ยว พ.ศ. 2563" ดังนี้

วันที่ยกเลิกการเดินทาง	เก็บเงินยกเลิกการเดินทาง
ไม่น้อยกว่า <b>30</b> วันก่อนการเดินทาง (ไม่นับวันเดินทาง)	คืนเงินค่าทัวร์เต็มจำนวน ยกเว้น ค่าใช้จ่ายที่เกิดขึ้นจริง เพื่อการเตรียมการนำเที่ยว ทั้งหมด เช่น ค่ามัดจำ ตั๋วเครื่องบิน ค่าบริการแลนด์ ต่างประเทศ เป็นต้น
ไม่น้อยกว่า <b>15 - 29</b> วันก่อนการเดินทาง (ไม่นับวันเดินทาง)	คืนเงิน <b>50%</b> ของค่าทัวร์ทั้งหมด ยกเว้น ค่าใช้จ่ายที่เกิดขึ้นจริง เพื่อการเตรียมการนำเที่ยว ทั้งหมด เช่น ค่ามัดจำ ตั๋วเครื่องบิน ค่าบริการแลนด์ ต่างประเทศ เป็นต้น
ไม่น้อยกว่า <b>15</b> วันก่อนการเดินทาง (ไม่นับวันเดินทาง)	ทางบริษัทฯ ขอสงวนสิทธิ์ <b>ไม่คืนเงินค่าทัวร์ทั้งหมด</b> การจ่ายเงินคืนแก่นักท่องเที่ยวตามข้อกำหนดด้านบนซึ่งมีการ หักเงินในบางส่วนนั้น เนื่องจากทางบริษัทมีค่าใช้จ่ายที่ได้จ่ายจริง เพื่อการเตรียมการนำเที่ยวไปแล้ว เช่น การมัดจำที่นั่ง ตั๋วเครื่องบิน การจองที่พัก และ ค่าใช้จ่ายที่จำเป็นอื่นๆ เป็นต้น
<b>การยกเลิกเดินทางกับกรุ๊ป</b> ที่ออกเดินทางช่วง เทศกาลวันหยุด เช่น ปีใหม่, สงกรานต์ เป็นต้น	บางสายการบินมีการรันตีมัดจำที่นั่งกับสายการบิน และค่ามัดจำที่พักรวมถึงเที่ยวบินพิเศษ เช่น CHARTER FLIGHT <b>จะไม่มีการคืนเงินมัดจำ หรือ ค่าทัวร์ทั้งหมดที่ชำระแล้ว</b> ไม่ว่ายกเลิกด้วยกรณีใดๆ
หากท่าน <b>งดการใช้บริการ</b> รายการใดรายการหนึ่ง หรือ ไม่เดินทางพร้อมคณะ	ทางบริษัทฯ <b>จะถือว่าท่านสละสิทธิ์ ไม่อาจเรียกร้อง ค่าบริการ และเงินมัดจำคืน</b> ไม่ว่ากรณีใดๆ ทั้งสิ้น
<b>กรณีที่กองตรวจคนเข้าเมือง</b> ในกรุงเทพฯ และต่างประเทศ <b>ปฏิเสธการเดินทาง</b> ออกหรือเข้าประเทศที่ระบุ	บริษัทฯ ขอสงวนสิทธิ์ <b>ที่จะไม่คืนค่าทัวร์ ไม่ว่าจะกรณีใดๆ</b> *สำคัญ บริษัทฯ ธุรกิจเพื่อการท่องเที่ยวเท่านั้น ไม่สนับสนุนการเดินทาง เข้าประเทศโดยผิดกฎหมาย ลูกค้านำต้องผ่านการตรวจคนเข้าเมือง ด้วยตัวของตนเอง โดยมัคคุเทศก์ไม่สามารถช่วยเหลือใดๆ ได้ทั้งสิ้น

\*\* ก่อนทำการจองทัวร์ทุกครั้ง กรุณาอ่านโปรแกรมอย่างละเอียดทุกหน้า และทุกบรรทัด  
เนื่องจากทางบริษัทฯ จะอิงตามรายละเอียดของโปรแกรมที่ขายเป็นหลัก \*\*



## แจ้งเพื่อทราบ

กรณีลูกค้าจองทัวร์และชำระมัดจำแล้ว ถือว่าท่านได้ยอมรับในข้อความ และเงื่อนไขที่บริษัทฯ แจ้งข้างต้น

Click หรือ Scan QR เพื่อดูรายละเอียด

- คลิก เพื่อดูรายละเอียด ประกันการเดินทาง -> <https://bit.ly/49WjoFV>
- คลิก เพื่อดูรายละเอียด Pocket WiFi & Travel Sim -> <https://bit.ly/3x41LVW>
- คลิก เพื่อดูรายละเอียด Esim Travel -> <https://bit.ly/43gAhZm>

## เตรียมพร้อม..ก่อนเดินทาง

### จ่ายหลักร้อย..คุ้มครองหลักล้าน ทำ“ประกัน”การเดินทาง

- ✔️ ทัวร์มีให้แต่...ประกันอุบัติเหตุ
- ✔️ แต่ไม่มีประกันสุขภาพ
- ✔️ ป่วยทีอาจเสียเงินเป็นล้าน



สามารถเข้ารับการรักษาทันที  
มีไว้อุ่นใจ..ซื้อไว้ให้คนที่เรารัก

### Pocket Wifi

- 1 เครื่อง แชนด์ได้สูงสุด 5 ท่าน
- เล่นเน็ต Unlimited



### Esim Travel

- ไม่ต้องเปลี่ยนซิมให้ยุ่งยาก
- Scan QR ใช้ได้ทันที

จองล่วงหน้ากับเรา..ถูกกว่าแน่นอน

Click เพื่อดูรายละเอียด

- คลิก เพื่อดูรายละเอียด Miracle Lounge -> <https://bit.ly/4chOXvk>
- คลิก เพื่อดูรายละเอียด The Coral Executive Lounge -> <https://bit.ly/4sGDtcN>



# Lounge สนามบิน

ไม่ต้องนั่ง Business ก็เข้าได้



กิน+ดื่มไม่อัน..2 ชั่วโมง

Miracle

**800.**<sub>START</sub>**-**

The Coral

**1,090.**<sub>START</sub>**-**

## หากสนใจจองกรุณาติดต่อ

- สอบถามผ่าน Line กด -> <https://lin.ee/5nDHUO6>
- จองทัวร์ผ่าน FB inbox ก็ได้เช่นกัน -> <http://m.me/unithaitrip>
- หรือโทร 02-234-5936

# UNITHAI TRIP การบริการทั้งหมดของเรา



### Unithai-Care

- ฝึกอบรมการให้บริการ
- บริการไม่สุภาพ (ดี - ชม)

LINE @unithaicare

02 - 234 - 5936 กด 7

Scan Qr Add Line →



### Unithai Big Group

- จัดกรุ๊ปเหมา Private Group
- ดุจงาน , สัมมนา , VIP Group

LINE @unithaibiggroup

02 - 234 - 5936 กด 2  
091 - 154 - 9999 กด 2

Scan Qr Add Line →



### Unithai Promotion

- ส่งโปรโปรโมชั่นประจำวัน
- ลดหนัก , ราคาดีที่สุดใน

LINE @unithaipromotion

02 - 234 - 5936 กด 1  
091 - 154 - 9999 กด 1

Scan Qr Add Line →



### UnithaiNorth

- รวมทัวร์บินตรงจากเชียงใหม่
- มีสาขาที่ "เชียงใหม่"

LINE @unithainorth

088 - 055 - 5581  
088 - 055 - 5582

Scan Qr Add Line →



### Unithai Ticket

- ตัวเครื่องบินทุกประเทศทั่วโลก
- ผ่อนได้ 3-10 เดือน

LINE @proticket

02 - 234 - 5936 กด 3  
091 - 154 - 9999 กด 3

Scan Qr Add Line →



### Unithai Visa

- รับทำวีซ่าทั่วโลก
- ไม่ซื้อทัวร์กับเราก็ทำได้

LINE @unithaivisa

02 - 234 - 5936 กด 4  
091 - 154 - 9999 กด 4

Scan Qr Add Line →



### Unithai Cruise

- รวมทริปล่องเรือสำราญทั่วโลก
- ผ่อนได้ 3-10 เดือน

LINE @unithaicruise

02 - 234 - 5936 กด 3

Scan Qr Add Line →

