



UNITHAI TRIP CO.LTD
UNITHAI TRAVEL CO.LTD
33/47 Wall Street Tower 11 Floor,
Surawongse Road, Suriyawongse,
Bangrak, Bangkok 10500
ใบอนุญาตเลขที่ 11/09822

QR-ADD LINE



☎ 02-234-5936

LINE ID: @unithaitrip (อย่าลืมเติม @ นะคะ)

🌐 www.unithaitrip.com

รหัสโปรแกรม : 51438 (กรุณาแจ้งรหัสโปรแกรมทุกครั้งที่สอบถาม)

เชียงใหม่ หางโจว คุ๊ช

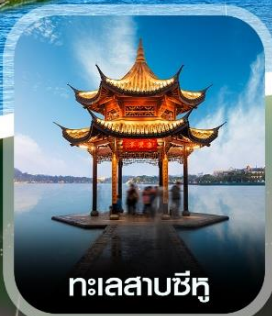
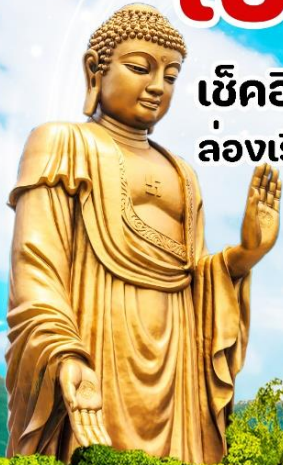
CMUPVG15

5วัน
3คืน



บินดัก
กลับดัก

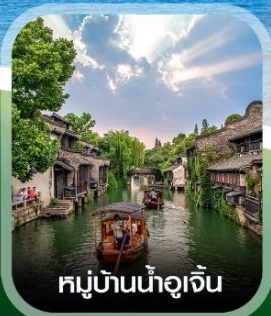
เช็คอิน 3 เมืองดัง ไหว้พระใหญ่หลังซาน เสริมมงคลชีวิต
ล่องเรือชมความงามทะเลสาบซีหู เดินชมความงามหาดเจ้าพ่อเชียงใหม่



ทะเลสาบซีหู



วัดพระหยกขาว



หมู่บ้านน้ำจู้จิน

ไฮไลท์ทั้งหมด



SCAN ME



โรงแรม
4 ดาว



อาหาร
11 มื้อ



ทัวร์ลง
ร้านช้อปปิ้ง



แพคเกจพิเศษ

กรุ๊ปพิเศษ+ไกด์ท้องถิ่น
ชากรุ๊ปนำร่อง
เสื้อวทลงเป่า

✈️ คอนเฟิร์มออกเดินทาง
ทุกพีเรียด 2 ท่านขึ้นไป

กันยายน - ธันวาคม 2569

ราคาเริ่มต้น

22,899

ถนนคนเดินซิงหมิง-วัดจี้กง-ทะเลสาบซีหู-หมู่บ้านใบชาหลงจิ่ง-ถนนเหม่ฝิงเจี๋ย-ถ่ายรูปหอไข่มุก-ชมหาดว๋ายกาน-ตึก STARBUCKS

- ✓ เช็คอินเซียงไฮ้ เที่ยวบินรอบ 3 เมืองดัง
- ✓ ไหว้พระขอพรวัดพระใหญ่หลิงชานต้าฝอ รวมรถรางชมศาลาฟานกง
- ✓ ถ่ายรูปคู่กับหอไข่มุก (ด้านนอก) สัญลักษณ์แห่งมหานครเซียงไฮ้
- ✓ ช้อปปิ้งตลาดเงินหวังเหมียว พร้อมชื่นชมสถาปัตยกรรมอาคารโบราณสไตล์จีน
- ✓ ขอพรพระนอน วัดพระหยกขาว พระพุทธอันศักดิ์สิทธิ์
- ✓ เดินชมวิว หาดว้ายทาน สมญานามปารีสแห่งตะวันออก
- ✓ แคมป์ริ่งผ้าลาดโลกร้อนท่านละ 1 ใบ



เส้นทางการบิน	เที่ยวบิน	เวลาออก-เวลาถึง	ระยะเวลาเดินทาง
สุวรรณภูมิ-เซียงไฮ้ (BKK-PVG)	MU548	02.10-07.35	4 ชั่วโมง 15 นาที
เซียงไฮ้-สุวรรณภูมิ (PVG-BKK)	MU547	21.00-00.40+1	4 ชั่วโมง 15 นาที

กรณีลูกค้ามีซื้อตั๋วภายในประเทศ กรุณาสอบถามคอนเฟิร์มตารางการบินกับทางเจ้าหน้าที่อีกครั้ง
เที่ยวบิน,ราคาตั๋วและรายการ อาจมีการเปลี่ยนแปลงได้ตามความเหมาะสม โดยไม่ต้องแจ้งให้ ทราบล่วงหน้า

กำหนดการเดินทาง : กันยายน-ธันวาคม 2569 (ทัวร์ลงร้าน)

Check in China

CMUPVG15

เซียงไฮ้ อุ๊ซี อุ๊เจิน ทางโจว 5วัน 3คืน

วันที่	รายการท่องเที่ยว	รายละเอียดอาหาร (11 มื้อ)			โรงแรมที่พัก หรือเทียบเท่า
		เช้า	เที่ยง	เย็น	
1	สุวรรณภูมิ-นัดหมายเวลา 22.30 น. (MU548 / 02.10-07.35)		-		-
2	เซียงไฮ้-ไปอุ๊ซี-วัดพระใหญ่หลิงชาน (รวมรถราง)+ ต่าหนักฟานกง หรือ ศาลาฟานกง-ถนนคนเดินซิงหมิง เซียว-เข้าที่พัก	☺ Set Box	☺	☺ เสี่ยว หลงเป่า	Holiday Inn Express Wuxi Hotel ระดับ 4 ดาว (หรือเทียบเท่า)
3	อุ๊ซี-ทางโจว-ล่องทะเลสาบซีหู-วัดพระจี้กง-ถนนหนอฝ่ง เจีย-ร้านชาหลงจิ่ง-ช้อปปิ้งเอาท์เลต	☺	☺	☺ โก๋ขอทาน	Holiday Inn Express Hangzhao Hotel ระดับ 4 ดาว (หรือเทียบเท่า)
4	ทางโจว-ร้านยาสมุนไพร-เมืองโบราณอุ๊เจิน-ร้านหยก- เซียงไฮ้- หาดว้ายทาน วิวแม่น้ำหวงผู่-ถนนนานกิง+ PoPMart	☺	☺	☺ ชาหมู ร่ำรวย	Holiday Inn Express Shanghai Hotel ระดับ 4 ดาว (หรือเทียบเท่า)
5	ร้านผ้าไหม-วัดพระหยกขาว-ตึก STARBUCKS-ตลาด เจิงหวังเหมียว-แวะถ่ายรูป The North Bund-สนามบิน เซียงไฮ้-กรุงเทพฯ (MU547 / 21.00-00.40+1)	☺	☺	-	-

รายการทัวร์อาจมีการสลับปรับเปลี่ยนตามความเหมาะสม โดยผู้จัดจะคำนึงถึงผลประโยชน์ของลูกค้าเป็นสำคัญ

วันแรก สุวรรณภูมิ-ออกเดินทางสู่เมืองเซี่ยงไฮ้ (MU548 /02.10-07.35)

22.30 น. พร้อมกันที่ ท่าอากาศยานสุวรรณภูมิ ณ อาคารผู้โดยสารขาออกชั้น 4 เคาน์เตอร์ สายการบิน China Eastern (MU) โดยมีเจ้าหน้าที่จากทางบริษัทฯ คอยต้อนรับ และอำนวยความสะดวก

วันที่สอง เซี่ยงไฮ้-อุ๋ซี-วัดพระใหญ่หลิงซาน (รวมรถราง)+ ศาลาฝานกง-ถนนคนเดินซิงหมิงเซียว

02.10 น. → เห็นฟ้าสู่เซี่ยงไฮ้ ประเทศจีน โดยสายการบิน China Eastern (MU) เที่ยวบินที่ MU548



07.35 น. เดินทางถึง ท่าอากาศยานผู้ตง มหานครเซี่ยงไฮ้

เช้า ๑!บริการอาหารเช้าแบบกล่อง Set Box (1)

มหานครเซี่ยงไฮ้ “ นครปารีสแห่งตะวันออก ” ปัจจุบันเซี่ยงไฮ้เป็นศูนย์กลางอุตสาหกรรมที่ใหญ่ที่สุดของจีนแบ่งออกเป็น 2 เขต คือ เขตผู้ตงใหม่ และเขตผู้ซีเมืองเก่ากันโดยแม่น้ำหวงผู่ หลังผ่านพิธีการตรวจคนเข้าเมืองและรับสัมภาระเรียบร้อยแล้ว นำท่านออกเดินทางสู่ เมืองซูโจว ตั้งอยู่บริเวณทะเลสาบไท่ ทางทิศใต้ของแม่น้ำแยงซี หรือประมาณ 100 กิโลเมตร (62 ไมล์) ทางทิศตะวันตกของเมืองเซี่ยงไฮ้

นำท่านเดินทางสู่ **เมืองอุ๋ซี** เป็นเมืองอุตสาหกรรมเก่าในมณฑลเจียงซู สาธารณรัฐประชาชนจีน บริเวณที่ลุ่มปากแม่น้ำแยงซี มีทะเลสาบไท่หูพาดผ่านแบ่งเมืองออกเป็นสองส่วน ทางทิศตะวันตกมีอาณาเขตติดกับฉางโจว และทางทิศตะวันออกติดกับซูโจว เนื่องจากเป็นเมืองที่ได้รับการพัฒนาเมื่อไม่นานมานี้ จึงถูกขนานนามว่า **"เซี่ยงไฮ้น้อย"**

เที่ยง ๑!รับประทานอาหารกลางวันภัตตาคาร (2)

จากนั้นนำท่านชม **วัดพระใหญ่หลิงซาน (นั่งรถราง)** ตั้งอยู่ที่เมืองอุ๋ซี มณฑลเจียงซู ประเทศจีน สิ่งที่เห็นแบบเด่นชัดเมื่อมาเที่ยวที่วัดนี้คือ “หลิงซานต้าฝอ” หรือ “พระใหญ่หลิงซาน” พระพุทธรูปองค์ใหญ่ที่ใหญ่ที่สุดองค์หนึ่งในประเทศจีนและในโลก เป็นพระพุทธรูปปางยืนของพระอมิตาภพุทธะแบบสัมฤทธิ์กลางแจ้ง หนักกว่า 7,000 เมตริกตัน สร้างเสร็จ



เมื่อปลายปี ค.ศ. 1996 มีความสูงกว่า 88 เมตร (289 ฟุต) รวมฐานบัว 9 เมตร นักท่องเที่ยวทั้งชาวจีนและชาวต่างชาติ นิยมมาขอพรเพื่อความสิริมงคลและความสำเร็จในหน้าที่การงาน การเดินทางให้แคล้วคลาดปลอดภัย โดยการกราบและ ลูบที่เท้าท่าน ซึ่งภายในพระพุทธรูปยังมีพิพิธภัณฑ์ชีวประวัติของท่านให้ได้เรียนรู้อีกด้วย ภายในประกอบไปด้วย **ตำหนักผานกง หรือ ศาลาผานกง** ตั้งอยู่ที่ริมทะเลสาบไท่หู ทางตะวันออกของพุทธอุทยาน ก่อสร้างราวปี 2006 บนเนื้อที่กว่า 7 หมื่นตารางเมตร เป็นที่รวมของศิลปวัฒนธรรมอันหลากหลายของพุทธศาสนาในแต่ละ ภูมิภาคและแต่ละประเทศได้อย่างงดงามลงตัว จนถูกเรียกขานว่าเป็น **“พิพิธภัณฑ์พุทธศิลป์ร่วมสมัยแห่งประเทศจีน”** เพราะเป็นที่รวมของพิพิธภัณฑ์ นิทรรศการ โรงละคร คอนเสิร์ต และงานพุทธศิลป์มากมาย ที่น่าตื่นตาตื่นใจ จากนั้นให้ท่านเดินชมบรรยากาศพื้นเมืองโบราณของ ถนนคนเดินชิงหมิงเฉียว เราจะได้เห็นบรรยากาศ บ้านเรือนสไตล์ จีนโบราณ ร้านค้าต่างๆ ที่ขายสินค้าพื้นเมือง เสื้อผ้า ขนม ของประดับตกแต่ง ของฝาก ของที่ระลึกสวยๆ ให้เดินดูกันอย่าง เพลิดเพลิน



ถนนคนเดินชิงหมิงเฉียว
Qing Ming Qiao

ค่ำ **📍 รับประทานอาหารค่ำ ณ ภัตตาคาร (3) เมนูพิเศษ เสี่ยวหลงเปา**
🏠 พักที่ (เมืองอู๋ซี) Holiday Inn Express Wuxi Hotel หรือเทียบเท่า ระดับ 4 ดาว
วันที่สาม **อู๋ซี-หางโจว-ล่องทะเลสาบซีหู-วัดพระจี๊ง-ถนนเหอฝิ่งเจี๋ย-ร้านชาหลงจิ่ง-ช้อปปิ้งเอาท์เลต**
เช้า **📍 รับประทานอาหารเช้า ณ ห้องอาหารโรงแรม (4)**
 นำท่านเดินทางสู่ **เมืองหางโจว** ใช้เวลาเดินทางประมาณ 2 ชั่วโมง (HANGZHOU) หรือ ฮังโจว เป็นเมืองที่ตั้งอยู่ใน ประเทศจีน ซึ่งตั้งอยู่ทางตอนตะวันออกของประเทศ เมืองหางโจวเป็นเมืองเก่าแก่ 1 ใน 6 ของประเทศจีน ปัจจุบันทาง



ล่องเรือทะเลสาบซีหู
(XIHU LAKE)

โจว ถือเป็นเมืองที่อยู่ในเขตภาคตะวันออกที่ได้รับการพัฒนาอย่างสูงสุดแล้ว ดังนั้นทางโจวจึงเป็นที่รู้จักกันเป็นอย่างดีว่าเป็นเมืองที่มีความสำคัญทางเศรษฐกิจ มีวัฒนธรรมที่ยาวนานและเป็นเมืองที่มีทัศนียภาพที่สวยงามเมืองหนึ่งของประเทศจีน นำท่าน **ล่องเรือทะเลสาบซีหู (XIHU LAKE)** ตั้งอยู่ในเมืองหังโจว ที่นี่สามารถล่องเรือชมความงามของทะเลสาบซีหูนอกจากทิวทัศน์อันงดงามแล้วทะเลสาบแห่งนี้ยังเป็นจุดเริ่มต้นเรื่องราวของ “นางพญางูขาว” ตำนานแห่งความรักสุดยิ่งใหญ่ที่ถูกนำมาทำเป็นภาพยนตร์และละครเวทีที่โด่งดังไปทั่วโลก เมื่อล่องเรือบนทะเลสาบซีหูนอกจากธรรมชาติอันงดงามของทะเลสาบแล้ว สิ่งที่น่าสนใจคือผู้มาเยือนทะเลสาบแห่งนี้คงหนีไม่พ้น เจดีย์นางพญางูขาว หรือ “เจดีย์เหลยเฟิง” เจดีย์แปดเหลี่ยมสไตล์จีน สูง 5 ชั้นที่ตั้งสูงเด่นอยู่บนยอดเขาทางทิศใต้ของทะเลสาบซีหู เจดีย์แห่งนี้



เป็นสถานที่แห่งตำนานความรักอันเลื่องชื่อระหว่าง บัณฑิตหนุ่มรูปร่างงามนามว่า สวีเซียน กับ ไป๋ชู่เจิน หญิงงามซึ่งเป็นปีศาจงูขาวแปลงกายมาเป็นมนุษย์ จากนั้นนำท่านไปยัง **วัดจิ้งก หรือ วัด Jingci หรือวัดจิ้งฉือ** ตั้งอยู่บนฝั่งตะวันตก ตรงข้ามกับเจดีย์ Leifeng เลย วัดจิ้งฉือเป็นหนึ่งในสี่วัดโบราณในประวัติศาสตร์ของทะเลสาบตะวันตก และเป็นหนึ่งในวัดที่เป็นวัดพุทธที่โดดเด่นมีชื่อเสียงอย่างมากของจีน

เที่ยง

บริการอาหารกลางวัน ณ ภัตตาคาร (5)

นำท่านเดินทางสู่ไร่ชาหลงจิ่ง แวะถ่ายรูปกับ**สวนใบชาหลงจิ่ง** และจิบชาหลงจิ่ง สูดยอดใบชาในบรรดาชาทั้งหลายทั้งช่วยเรื่องการดูแลผิวพรรณอ่อนวัย ชะลอความแก่ ช่วยระบบเลือดได้อีกด้วย

ก่อนนำท่านไปช้อปปิ้ง **หางโจว เอาร์ทเลต** ที่มีแบรนด์ดังมากมาย ทั้งแบรนด์จีน แบรนด์ฮ่องกง หรือแบรนด์อินเตอร์มากมาย เป็นจุดให้ท่านได้ละลายเงินหยวนได้อย่างเพลิดเพลิน หรือจะซื้อของฝากต่างๆก็สามารถหาซื้อ ณ ที่แห่งนี้ นำท่านถ่ายรูป ชมวิว ถนนหนทางเจ๋งๆ จากนั้นนำท่านเดินทางสู่เมืองฉงชิ่ง เข้าสู่ที่พัก

ค่ำ

📍 รับประทานอาหารค่ำ ณ ภัตตาคาร (6) เมนูพิเศษ ไก่ขอตาน หมูพันปี

🏠 ที่พัก (เมืองฉงชิ่ง) TONGXIANG METROPOLE JINJIANG HOTEL หรือเทียบเท่า ระดับ 4ดาว

วันที่สี่

หางโจว-ร้านยาสมุนไพร-เมืองโบราณอู่เจิน-ร้านหยก-เซียงไฮ้ -หาดว๋ายทาน ชมวิวริมแม่น้ำหวงผู่-ถนนนานกิง+ PoPMart

เช้า

📍 รับประทานอาหารเช้า ณ ห้องอาหารโรงแรม (7)

นำท่าน แวะร้านบัวหิมะ ซื่อสมุนพรที่มีชื่อดัง ในด้านบรรเทาอาหารแผลไฟไหม้ น้ำร้อนลวกตึงนัก จากนั้นนำท่านเดินเล่น ย่านเมืองเก่า **เมืองโบราณอู๋เจิน** ตั้งอยู่ทางตอนเหนือของเมืองฉงชิ่ง มีจุดเด่นคือการเป็นเมืองที่ถูกล้อมรอบไปด้วย



สายน้ำ ทั่วทั้งเมืองเต็มไปด้วยบ้านและอาคารโบราณซึ่งเป็นสถาปัตยกรรมเจียงหนานมีอายุกว่า 1,300 ปี เรียงรายอยู่ริมคลอง "ต้ายูนเหอ" คลองขุดที่ยาวที่สุดของโลก ทั้งยังเป็นศูนย์รวมอารยธรรมและวัฒนธรรมที่รุ่งเรืองในอดีต และเคยเป็นที่ตั้งของศูนย์ราชการประจำมณฑลใหญ่ของเจ้าเจียงและเจียงซูในยุคราชวงศ์หมิงจนถึงชิง นอกจากนี้ การมีทำเลที่ตั้งอันอุดมสมบูรณ์ยังทำให้อู๋เจินกลายเป็นอู่ข้าวอู่น้ำที่สำคัญของจีน จึงไม่แปลกใจเลยว่าทำไมจึงมีความสวยงามของทัศนียภาพและกลิ่นอายแห่งอดีตจะทำให้หมู่บ้านแห่งนี้กลายเป็นแหล่งท่องเที่ยวที่ได้รับความนิยมจากนักท่องเที่ยวทั่วโลก จนได้รับการยกย่องว่าเป็น 1 ใน 10 เมืองที่เปี่ยมไปด้วยเสน่ห์ทางประวัติศาสตร์และวัฒนธรรมที่สุดของจีน และยังเป็นสถานที่ที่มีวิวทัศนียภาพระดับ 5A เลยทีเดียว

เที่ยง

รับประทานอาหารกลางวัน ณ ภัตตาคาร (8) เมนูพิเศษ ขาหมูร่ำรวย

นำท่านเดินทางกลับสู่เซี่ยงไฮ้ โดยใช้เวลาเดินทางประมาณ 1.5 ชั่วโมง **เยี่ยมชมสินค้า ร้านหยก**

นำท่านสู่บริเวณ **หาดว๋ายทาน** ตั้งอยู่บนฝั่งตะวันตกของแม่น้ำหวงผู้มีความยาวจากเหนือจรดใต้ถึง 4 กิโลเมตร เป็นเขตสถาปัตยกรรมที่ได้ชื่อว่า "พิพิธภัณฑ์สิ่งก่อสร้างหมื่นปีแห่งชาติจีน" ถือเป็นสัญลักษณ์ที่โดดเด่นของนครเซี่ยงไฮ้ ให้ท่านได้ชมวิวดาวว๋ายทานในยามเย็น จากจุดนี้ท่านสามารถชมหอไข่มุก **ริมหาดว๋ายทานได้อย่างชัดเจน** เป็นหอส่งสัญญาณวิทยุโทรทัศน์สูง 468 เมตร ลักษณะเป็นไข่มุก 11 ลูก และ เสา 3 เสา ด้านบนเป็นรูปไข่มุก 3 เม็ด 3 ขนาดเรียงกันในแนวตั้ง เมื่อชมวิว



ถ่ายรูปกันจนหน้าใจแล้ว และนำท่านช้อปปิ้งย่าน ถนนนานจิง Nanjinglu Street ศูนย์กลางสำหรับการช้อปปิ้งที่คึกคักมากที่สุดของนครเซี่ยงไฮ้ รวมทั้งห้างสรรพสินค้าใหญ่ชื่อดังกว่า 10 ห้าง และช้อปปิ้ง ร้าน POP MART สุดฮิตในขณะนี้

ค่ำ **📍 รับประทานอาหารค่ำที่ภัตตาคาร (9)**

📍 พักที่ (เมืองเซี่ยงไฮ้) Holiday Inn Express Shanghai Hotel หรือเทียบเท่า ระดับ 4 ดาว



วันที่ห้า **ร้านผ้าไหม-วัดพระหยกขาว-ตึก STARBUCKS-ตลาดเฉิงหวังเมี่ยว-แวะถ่ายรูป The North Bund-สนามบินเซี่ยงไฮ้-กรุงเทพฯ (MU547 / 21.25-01.05+1)**

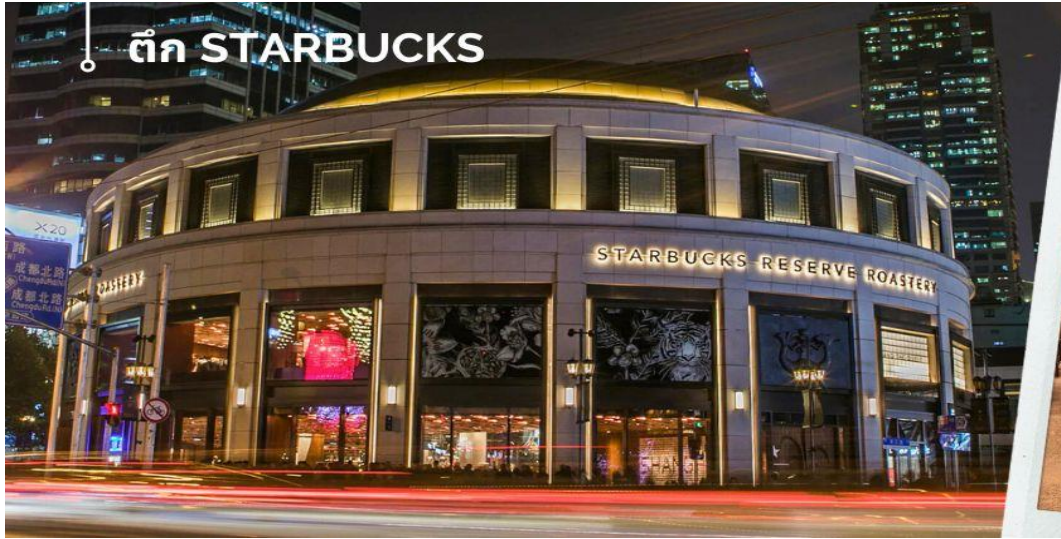
เช้า **📍 รับประทานอาหารเช้า ณ ห้องอาหารโรงแรม (10)**

นำท่านเลือกชมและเลือกซื้อสินค้าร้านผ้าไหม ก่อนจะนำท่านชม วัดพระหยกขาว Jade Buddha Temple เป็นวัดที่มีชื่อเสียงมากที่สุดในเมืองเซี่ยงไฮ้ ซึ่งเป็นที่รู้จักจากพระพุทธรูปสององค์ที่สร้างขึ้นจากหยกทั้งแท่ง องค์พระพุทธรูปปางนั้งมีความสูง 190 เซนติเมตร และ หุ้มด้วยเพชรพลอย หิน มโนรา และ มรกต และองค์พระพุทธรูปปางไสยาสน์ มีความยาว 96 เซนติเมตร นอนเอียงด้านขวาและหนุนพระเศียรด้วยพระหัตถ์ขวา ถือเป็นวัดที่มีทั้งชาวจีนและนักท่องเที่ยวเดินทางมาสักการะบูชาตลอดทั้งวัน



จากนั้นนำท่านสู่ ตึก STARBUCKS สาขาใหม่ที่นครเซี่ยงไฮ้ มาพร้อมกับความยิ่งใหญ่อลังการ ครองตำแหน่ง สตาร์บัคส์ที่สวยงามที่สุดในโลก ซึ่งได้ทำการเปิดตัวไปเมื่อวันที่ 6 ธันวาคม 2560 มีเนื้อที่ใหญ่โตถึง 2,787 ตารางเมตร ด้านบนของร้านตกแต่งด้วยแผ่นไม้รูปหกเหลี่ยมซึ่งเป็นงานแฮนด์เมดจำนวน 10,000 แผ่น และที่ตั้งตระหง่านอยู่กลางร้านคือถ้ำคว่ำ

กาแฟทองเหลืองขนาด 40 ตัน สูงเท่าตึก 2 ชั้น ประดับประดาด้วยแผ่นตราประทับแบบจีนโบราณมากกว่า 1,000 แผ่น ซึ่งบอกเล่าเรื่องราวความเป็นมาของสตาร์บัคส์



เที่ยง **📍 รับประทานอาหารกลางวันที่ภัตตาคาร (11)**

จากนั้นนำท่านสู่ ตลาดเจิ้งหวังเมี่ยว เป็นศูนย์รวมสินค้า และอาหารพื้นเมืองที่แสดงถึงเอกลักษณ์ของชาวเซี่ยงไฮ้ซึ่งมีการผสมผสานระหว่างอดีตและปัจจุบันได้อย่างลงตัว ซึ่งเป็นย่านสินค้าราคาถูกที่มีชื่ออีกย่านหนึ่งของนครเซี่ยงไฮ้ ให้ท่านอิสระช้อปปิ้งตามอัธยาศัย



📍 ตลาดเจิ้งหวังเมี่ยว

อำลาเมืองเซี่ยงไฮ้ ด้วยการนำท่านไปถ่ายรูปรูปจุดแลนด์มาร์ค The North Bund Greenland เก็บภาพความประทับใจ สมควรแก่เวลา เดินทางสู่สนามบินนานาชาติ ผู้ตงเซี่ยงไฮ้ เพื่อกลับกรุงเทพฯ

21.00 น. ✈️ ออกเดินทางสู่กรุงเทพฯ โดยสายการบิน China Eastern (MU) เที่ยวบินที่ MU547 (21.00-00.40+1)

00.40+1 น. เดินทางถึง กรุงเทพฯ โดยสวัสดิภาพ พร้อมความประทับใจ



ทัวร์ลงร้านรัฐบาล

ร้านช้อปปิ้งที่ทางรัฐบาลกำหนดให้ทัวร์ลง

ตามที่ระบุในรายการทัวร์ ขอความร่วมมือให้นักท่องเที่ยวลงทุกร้าน

ใช้เวลาประมาณ 45 นาที - 1.30 ชั่วโมง

รายการทัวร์นี้จัดให้เฉพาะลูกค้าที่ประสงค์จะท่องเที่ยวตามรายการของทัวร์ทุกวันเท่านั้น

หากท่านประสงค์ที่จะไม่เข้าเยี่ยมชมสินค้า จะมีค่าใช้จ่ายเพิ่มเติม

โดยจะขอให้ชำระค่าทัวร์เพิ่ม ร้านละ 1,500 บาท ต่อท่าน



Check in China
CMUPVG15
เซี่ยงไฮ้ อุ๋ซี อุ๋เจิน ทางโจว 5วัน 3คืน



อัตราค่าบริการ

วันที่เดินทาง	ห้องเตียงคู่ นอน 2-3 ท่าน เด็กมีเตียงพัก 3 ท่าน	พักเดี่ยว
กันยายน 2569		
10-14 กันยายน 2569	22,899 บาท	3,900 บาท
17-21 กันยายน 2569	22,899 บาท	3,900 บาท
ตุลาคม 2569		
08-12 ตุลาคม 2569	24,899 บาท	3,900 บาท
14-18 ตุลาคม 2569	24,899 บาท	3,900 บาท
พฤศจิกายน 2569		
21-25 พฤศจิกายน 2569	23,899 บาท	3,900 บาท
26-30 พฤศจิกายน 2569	22,899 บาท	3,900 บาท
28 พฤศจิกายน - 02 ธันวาคม 2569	23,899 บาท	3,900 บาท
ธันวาคม 2569		
09-13 ธันวาคม 2569	24,899 บาท	3,900 บาท
23-27 ธันวาคม 2569	24,899 บาท	3,900 บาท
24-28 ธันวาคม 2569	24,899 บาท	3,900 บาท

ราคาเด็กอายุไม่ถึง 2 ขวบ = INFANT 10,000 บาท

ราคาทัวร์ไม่รวมค่าทิปไกด์ท้องถิ่นและคนขับรถ

ท่านละ 1,500 บาท ตลอดการเดินทาง

หัวหน้าทัวร์ไทย แล้วแต่ความพึงพอใจในการบริการของท่าน

รายการท่องเที่ยวนี้ อาจเปลี่ยนแปลงหรือสลับสถานที่ท่องเที่ยว ได้ตามความเหมาะสม

อันเกิดจากปัจจัยภายนอก เช่น สภาพอากาศ ความล่าช้าของเที่ยวบิน และอื่นๆ

โดยบริษัทฯ ผู้จัด จะคำนึงถึงผลประโยชน์ของลูกค้าเป็นสำคัญ

(10 ท่านขึ้นไป มีหัวหน้าทัวร์บริการ)

อย่าลืม!! อ่านเพื่อทำความเข้าใจเงื่อนไขการจองทัวร์

เงื่อนไขการยกเลิก

- ➔ ยกเลิกก่อนเดินทาง 45 วันทำการขึ้นไป ผู้จัดจะคืนค่ามัดจำให้เต็มจำนวน โดยอาจมีค่าใช้จ่ายที่เกิดขึ้นจริงที่ไม่สามารถคืนได้ ยกเว้นกรณีทัวร์ที่เดินทางตรงวันหยุดเทศกาล วันหยุดนักขัตฤกษ์ จะต้องแจ้งยกเลิกก่อนเดินทาง 60 วันทำการขึ้นไป
- ➔ ยกเลิกการเดินทาง น้อยกว่า 45 วันทำการก่อนเดินทาง ผู้จัดจะไม่คืนเงินมัดจำค่าทัวร์ และ หรือ เรียกเก็บค่าใช้จ่ายที่เกิดขึ้นจริง เช่น ค่าบัตรโดยสาร ค่าโรงแรม ค่าจอร์นอาหาร หรืออื่นๆ
- ➔ ยกเลิกการเดินทาง หลังจากกรุปเต็มหรือปิดการขายแล้ว ผู้จัดจะเรียกเก็บค่าใช้จ่ายที่เกิดขึ้นจริง เช่นค่าบัตรโดยสาร ค่าโรงแรม ค่าจอร์นอาหาร ค่าเสียโอกาสในการขาย และอื่นๆ

การแจ้งยกเลิกการเดินทาง เลื่อนวันเดินทาง หรือไม่เดินทางในวันเดินทางที่ทำการจองไว้

ผู้จัดถือว่าเป็นการยกเลิกทั้งสิ้น

อัตราค่าบริการรวม

- ✓ ค่าตัวเครื่องบินไป-กลับเส้นทางตามรายการระบุชั้นทัศน اجر(ต้องไป-กลับพร้อมคณะเท่านั้น)
- ✓ ค่าภาษีสนามบิน และค่าน้ำมันเชื้อเพลิงแล้ว และทางบริษัทขอเก็บเพิ่มในกรณีที่สายการบินมีการปรับค่าธรรมเนียมเพิ่ม ก่อนการเดินทาง
- ✓ ค่าสัมภาระน้ำหนัก **ท่านละ 23 กก.** (1ชิ้น/ท่าน) โหลดใต้ท้องเครื่องบิน และสำหรับถือขึ้นเครื่อง 7 กก.
- ✓ ค่าที่พักตามที่ระบุในรายการ
- ✓ ค่าอาหารตามรายการที่ระบุ
- ✓ ค่ารถรับ-ส่งนำเที่ยวตามรายการ และค่าเข้าชมสถานที่ตามรายการระบุ
- ✓ ค่าบริการหัวหน้าทัวร์ที่ชำนาญเส้นทางนำท่านท่องเที่ยวตลอดรายการในต่างประเทศ
- ✓ ประกันอุบัติเหตุระหว่างการเดินทาง วงเงินท่านละ 1,000,000 บาท(เงื่อนไขตามกรมธรรม์)
- ✓ ภาษีมูลค่าเพิ่ม 7% และหักภาษี ณ ที่จ่าย 3% (คำนวณจากค่าบริการเท่านั้น)

อัตราค่าบริการไม่รวม

- ✗ ค่าใช้จ่ายส่วนตัว อาทิ ค่าทำหนังสือเดินทาง ค่าโทรศัพท์ส่วนตัว ค่าช้อปปิ้ง มินิบาร์ในห้องพัก รวมถึงค่าอาหารและเครื่องดื่มที่สั่งเพิ่มนอกเหนือจากรายการ
- ✗ ค่าสัมภาระที่หนักเกินสายการบินกำหนด (ปกติ 23 กก.)
- ✗ ค่าทิปไกด์ท้องถิ่นและคนขับรถ **ท่านละ 1,500 บาท** (เด็กชำระค่าทิปเท่ากับผู้ใหญ่)

ค่าทิปหัวหน้าทัวร์ไทย แล้วแต่ความพึงพอใจของท่าน

เงื่อนไขการจองและชำระเงิน

ชำระมัดจำในวันที่จองที่นั่งละ **10,000 บาท** พร้อมหนังสือเดินทาง (หรือสำเนา) ส่วนที่เหลือชำระทั้งหมดอย่างน้อย **30 วัน** ก่อนเดินทาง

กรุ๊ปที่เดินทางช่วงวันหยุด หรือเทศกาลที่ต้องการันมัดจำกับสายการบินหรือผ่านตัวแทนในประเทศหรือต่างประเทศ รวมถึงเที่ยวบินพิเศษ เช่น Charter Flight, Extra Flight ทางบริษัทฯ ขอสงวนสิทธิ์ไม่คืนเงินค่าทัวร์ทั้งเต็มจำนวนหรือบางส่วน ในกรณีที่ท่านจองแล้วยกเลิกหรือเลื่อนการเดินทาง



ข้อควรทราบ



ทางบริษัทฯ ขอสงวนสิทธิ์ความรับผิดชอบใดๆทั้งสิ้นในกรณีดังต่อไปนี้

- หากเกิดกรณีความล่าช้าจากสายการบิน การประท้วง การนัดหยุดงาน การก่อกวน การปิดด่าน ภัยธรรมชาติ หรือกรณีที่ท่านถูกปฏิเสธการเข้าหรือออกเมืองจากเจ้าหน้าที่ตรวจคนเข้าเมืองหรือเจ้าหน้าที่กรมแรงงานทั้งจากไทยและต่างประเทศ ซึ่งอยู่นอกเหนือความรับผิดชอบของบริษัทฯ
- หากท่านใช้บริการของทางบริษัทฯ ไม่ครบ อาทิ ไม่เที่ยวบางรายการ ไม่ทานอาหารบางมื้อ เพราะค่าใช้จ่ายทุกอย่าง ทางบริษัทฯ ได้ชำระค่าใช้จ่ายให้ตัวแทนต่างประเทศแบบเหมาขาดก่อนออกเดินทางแล้ว
- หากเกิดทรัพย์สินสูญหายจากการโจรกรรมและ/หรือ เกิดอุบัติเหตุสูญหายที่เกิดจากความประมาทของตัวนักท่องเที่ยวเอง
- ตัวเครื่องบินเป็นตัวราคาพิเศษ หากท่านไม่เดินทางพร้อมคณะ ไม่ว่าจะด้วยเหตุใดก็ตาม ไม่สามารถนำมาเลื่อนวันเดินทางได้หรือคืนเงินได้
- เนื่องจากตัวเครื่องบินเป็นตัวแบบหมู่คณะ ระบบจะทำการ Random ไม่สามารถเลือกที่นั่งได้ ท่านอาจจะไม่ได้นั่งติดกัน แต่สามารถแจ้งความต้องการต่อหน้าเคาน์เตอร์สายการบินเท่านั้น

ข้อกำหนดเพิ่มเติมเกี่ยวกับการเดินทางสำหรับเด็กอายุต่ำกว่า 16 ปี

ผู้โดยสารที่มีอายุต่ำกว่า 16 ปีจะต้องเดินทางพร้อมกับบิดามารดาหรือผู้ปกครองโดยชอบด้วยกฎหมาย หากเดินทางเพียงลำพัง จะต้องมียินยอมพร้อมสำเนาบัตรประชาชนของบิดามารดาหรือผู้ปกครองที่ลงนามรับรองความถูกต้อง หากมีการสุ่มตรวจและไม่สามารถแสดงหลักฐานดังกล่าวได้ สายการบินมีสิทธิปฏิเสธการเช็คอิน และดำเนินการตรวจสอบเพิ่มเติมและผู้โดยสารจะต้องรับผิดชอบต่อผลที่เกิดขึ้นเองแต่เพียงผู้เดียว

สำคัญมาก !!!

หนังสือเดินทาง (PASSPORT) ต้องมีอายุการใช้งานอย่างน้อย 6 เดือน

บริษัทฯ ไม่รับผิดชอบหากหนังสือเดินทางของท่านเหลือไม่ถึง

และไม่สามารถเดินทางออกนอกประเทศได้



หากท่านไม่ได้ถือหนังสือเดินทางประเทศไทย

โปรดสอบถาม เงื่อนไขการเดินทาง และ เงื่อนไขวีซ่า

Click หรือ Scan QR เพื่อดูรายละเอียด

- คลิก เพื่อดูรายละเอียด ประกันการเดินทาง -> <https://bit.ly/49WjoFV>
- คลิก เพื่อดูรายละเอียด Pocket WiFi & Travel Sim -> <https://bit.ly/3x41LVW>
- คลิก เพื่อดูรายละเอียด Esim Travel -> <https://bit.ly/43gAhZm>

เตรียมพร้อม..ก่อนเดินทาง

จ่ายหลักร้อย..คุ้มครองหลักล้าน

ทำ“ประกัน”การเดินทาง

- ✔ ทัวร์มีให้แต่...ประกันอุบัติเหตุ
- ✔ แต่ไม่มีประกันสุขภาพ
- ✔ ป่วยทีอาจเสียเงินเป็นล้าน



สามารถเข้ารับการรักษาทันที
มีไว้อุ่นใจ..ซื้อไว้ให้คนที่เรารัก

Pocket Wifi

- 1 เครื่อง แอร์ได้สูงสุด 5 ท่าน
- เล่นเน็ต Unlimited



Esim Travel

- ไม่ต้องเปลี่ยนซิมให้ยุ่งยาก
- Scan QR ใช้ได้ทันที



จองล่วงหน้ากับเรา..ถูกกว่าแน่นอน

Click เพื่อดูรายละเอียด



คลิก เพื่อดูรายละเอียด Miracle Lounge -> <https://bit.ly/4chOXvk>



Lounge สนามบิน

ไม่ต้องนั่ง Business ก็เข้าได้



กิน+ดื่มไม่อั้น..2 ชั่วโมง

Miracle

800.- START

The Coral

1,090.- START

หากสนใจจงกรุณาติดต่อ

- สอบถามผ่าน Line กด -> <https://lin.ee/5nDHU06>
- จดท้วงผ่าน FB inbox ก็ได้เช่นกัน -> <http://m.me/unithaitrip>
- หรือโทร 02-234-5936

UNITHAI TRIP การบริการทั้งหมดของเรา



Unithai-Care

- ร้องเรียนการให้บริการ
- บริการไม่สุภาพ (ติ - ชม)

LINE @unithaicare
☎ 02 - 234 - 5936 กด 7

Scan Qr Add Line →



Unithai Big Group

- จัดกรุ๊ปเหมา Private Group
- ดูงาน , สัมมนา , VIP Group

LINE @unithaibiggroup
☎ 02 - 234 - 5936 กด 2
☎ 091 - 154 - 9999 กด 2

Scan Qr Add Line →



Unithai Promotion

- ส่งโปรโมชั่นประจำวัน
- ลดหนัก , ราคาดีที่สุด

LINE @unithaipromotion
☎ 02 - 234 - 5936 กด 1
☎ 091 - 154 - 9999 กด 1

Scan Qr Add Line →



UnithaiNorth

- รวมทวิสเตอร์ตรงจากเชียงใหม่
- มีสาขาที่ “เชียงใหม่”

LINE @unithainorth
☎ 088 - 055 - 5581
☎ 088 - 055 - 5582

Scan Qr Add Line →



Unithai Ticket

- ตัวเครื่องบินทุกประเทศทั่วโลก
- ผ่อนได้ 3-10 เดือน

LINE @proticket
☎ 02 - 234 - 5936 กด 3
☎ 091 - 154 - 9999 กด 3

Scan Qr Add Line →



Unithai Visa

- รับทำวีซ่าทั่วโลก
- ไม่ซื้อทวิสเตอร์เราก็ทำได้

LINE @unithaivisa
☎ 02 - 234 - 5936 กด 4
☎ 091 - 154 - 9999 กด 4

Scan Qr Add Line →



Unithai Cruise

- รวมทริปล่องเรือสำราญทั่วโลก
- ผ่อนได้ 3-10 เดือน

LINE @unithaicruise
☎ 02 - 234 - 5936 กด 3

Scan Qr Add Line →

