



UNITHAI TRIP CO.LTD

UNITHAI TRAVEL CO.LTD

33/47 Wall Street Tower 11 Floor,
Surawongse Road, Suriyawongse,
Bangrak, Bangkok 10500

ใบอนุญาตเลขที่ 11/09822

QR-ADD LINE



☎ 02-234-5936

| LINE ID: @unithaitrip (อย่าลืมเติม @ นะคะ)

| 🌐 www.unithaitrip.com

รหัสโปรแกรม : 51366 (กรุณาแจ้งรหัสโปรแกรมทุกครั้งที่สอบถาม)

เที่ยวปักกิ่ง

universal studios beijing

พีชิตกำแพงเมืองจีน



✖️ ภัตตาคาร
ไม่เข้าร้าน
รัฐบาล

4 2
วัน คืน



海南航空
HAINAN AIRLINES



ช่วงเวลาเดินทาง : กรกฎาคม - ตุลาคม 2569

- บินตรงปักกิ่ง แบบ full service โดย Hainan Airlines
- พักโรงแรม 4 ดาว
- เที่ยวไฮไลท์ปักกิ่ง พระราชวังต้องห้าม จัตุรัสเทียนอันเหมิน
- เข้าสู่โลกแห่งเวทมนตร์ Harry Potter ตะลุยสวนสนุก Universal Studios Beijing เต็มวัน
- ชมความงามและความยิ่งใหญ่ กำแพงเมืองจีนด้านจวียงทวน 1 ใน 7 สิ่งมหัศจรรย์ของโลก
- ซอปปิงหวงฟูซิง ถนนโบราณหนานหลวคู่เซียง

*เงื่อนไขเป็นไปตามบริษัทฯ กำหนด

เริ่มต้น **21,900** บาท /ท่าน



WONDERFUL CHINA

ปักกิ่ง UNIVERSAL STUDIOS BEIJING

กำแพงเมืองจีน 4 วัน 2 คืน

โดยสารการบิน Hainan Airlines (HU)

เริ่มต้น

21,900

บาท/ท่าน

เดินทาง : กรกฎาคม - ตุลาคม 2569



海南航空
HAINAN AIRLINES

วันที่	รายการ	อาหาร			โรงแรม
		เช้า	เที่ยง	เย็น	
1	21.00 น. คณะพร้อมกันที่ สนามบินสุวรรณภูมิ	-	-	-	-
2	สนามบินสุวรรณภูมิ - สนามบินปักกิ่ง [HU7996 00.40 - 06.40] ถนนโบราณหนานโทลวกู่เซียง - จัตุรัสเทียนอันเหมิน - พระราชวังกู้กง - ถนนหวังฝูจิ่ง	-	🍽️	🍽️	Kaiyuan Hotel 4* หรือเทียบเท่า
3	สวนสนุกยูนิเวอร์แซลปักกิ่ง Universal Studios Beijing(เต็มวัน) รวมบัตรเข้าสวนสนุก 1 วัน (ไม่มีไกด์บริการ)	🍽️	-	-	Kaiyuan Hotel 4* หรือเทียบเท่า
4	กำแพงเมืองจีน(ด่านจวิยกวน) 1 ใน 7 สิ่งมหัศจรรย์ของโลก - ซ้อปั้ง Outlet - สนามบินปักกิ่ง [HU7996 19.00-23.00] - กรุงเทพฯ สนามบินสุวรรณภูมิ	🍽️	🍽️	-	-

อัตราค่าบริการ(ต่อท่าน)

กำหนดวันเดินทาง	ผู้ใหญ่ราคาท่านละ (พักห้องละ 2-3 ท่าน)	พักห้องเดี่ยว (เพิ่มท่านละ)	ที่นั่ง
02 – 05 กรกฎาคม 2569	21,900	4,500	20
09 – 12 กรกฎาคม 2569	21,900	4,500	20
16 – 19 กรกฎาคม 2569	23,900	4,500	20
23 – 26 กรกฎาคม 2569	23,900	4,500	20
30 กรกฎาคม – 02 สิงหาคม 2569	23,900	4,500	20
06 – 09 สิงหาคม 2569	23,900	4,500	20
13 – 16 สิงหาคม 2569	23,900	4,500	20
20 – 23 สิงหาคม 2569	23,900	4,500	20
27 – 30 สิงหาคม 2569	21,900	4,500	20
03 – 06 กันยายน 2569	21,900	4,500	20
10 – 13 กันยายน 2569	21,900	4,500	20
17 – 20 กันยายน 2569	21,900	4,500	20
15 – 18 ตุลาคม 2569	22,900	4,500	20

**** อัตรานี้ไม่รวมค่าทิปคนขับรถและมัคคุเทศก์ท้องถิ่น ท่านละ 2,000 บาท (เด็กชำระทิปเท่ากับผู้ใหญ่)**

ขออนุญาตนำเก็บ ณ สนามบินวันแรก **

ส่วนค่าทิปหัวหน้าทัวร์ขึ้นอยู่กับความพอใจของลูกค้า

ไม่มีลงร้านรัฐบาล

**** โปรแกรมอาจมีการสลับวันหรือสลับสถานที่ท่องเที่ยว หรือเปลี่ยนแปลงไปตามความเหมาะสม โดยไม่แจ้งให้ทราบล่วงหน้า ขึ้นอยู่กับระยะเวลาเดินทาง การจราจร หรือตามสถานการณ์ท้องถิ่น สถานที่ท่องเที่ยว เทศกาล หรือสภาพอากาศท้องถิ่น ณ เวลานั้น ทั้งนี้ การเปลี่ยนทางบริษัทจะคำนึงถึงประโยชน์และความปลอดภัยของท่านเป็นหลักสำคัญ**

วันแรก กรุงเทพฯ สนามบินสุวรรณภูมิ

21.00 น. **พร้อมกันที่ ท่าอากาศยานนานาชาติสุวรรณภูมิ อาคารผู้โดยสารขาออก ระหว่างประเทศ ชั้น 4 เคาน์เตอร์สายการบิน Hainan Airlines (HU) โดยมีเจ้าหน้าที่บริษัทฯ คอยต้อนรับอำนวยความสะดวกด้านเอกสาร**

วันที่สอง สนามบินสุวรรณภูมิ – สนามบินปักกิ่ง – ถนนโบราณหลวู่เซียง - จัตุรัสเทียนอันเหมิน – พระราชวังกู้กง – ถนนหวังฝูจิ่ง

00.40 น. ออกเดินทางสู่ **กรุงปักกิ่ง** โดยสายการบิน **Hainan Airlines** เที่ยวบินที่ **HU7996**

รวมน้ำหนักกระเป๋า 23 กิโลกรัม/ท่านละ 1 ใบ **มีอาหารบริการบนเครื่อง**

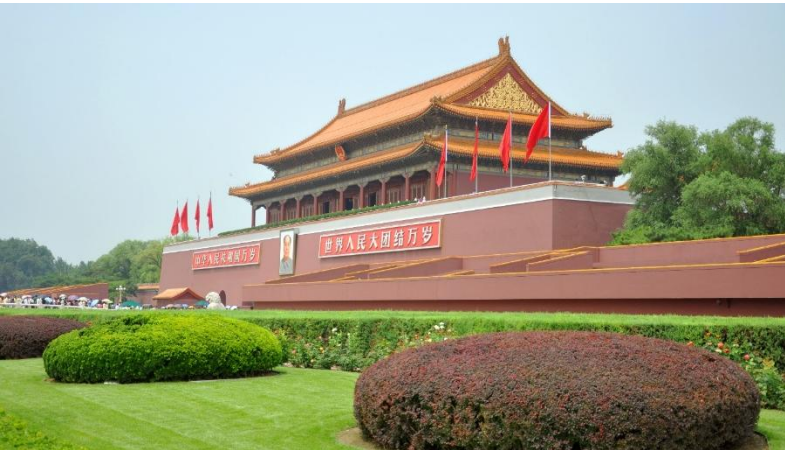
06.40 น. เดินทางถึง **สนามบินปักกิ่ง กรุงปักกิ่ง ประเทศจีน** ผ่านพิธีการตรวจคนเข้าเมืองเรียบร้อยแล้ว (**เวลาท้องถิ่นที่ประเทศจีน เร็วกว่าประเทศไทย 1 ชั่วโมง กรุณาปรับเวลาของท่านเพื่อความสะดวกในการนัดหมาย**)

นำท่านเที่ยวชมกรุงปักกิ่ง มีประวัติศาสตร์ยาวนานกว่า 3,000 ปี เป็นเมืองหลวงโบราณของจีนตั้งแต่สมัยราชวงศ์เหลียว จิน หยวน หมิง และชิง รวม 5 ราชวงศ์ และเมื่อสถาปนาสาธารณรัฐประชาชนจีนในปี 2492 (ค.ศ. 1949) รัฐบาลพรรคคอมมิวนิสต์จีนก็ได้เลือกปักกิ่งให้เป็นเมืองหลวงของประเทศ

นำท่านเดินทางสู่ **ถนนโบราณหนานหลวู่เซียง (Nanluoguxiang)** คือตรอกแคบๆ ที่เก่าแก่และมีชื่อเสียงที่สุดแห่งหนึ่งในกรุงปักกิ่ง ประเทศจีน ซึ่งตั้งอยู่ในเขตตงเฉิง ปัจจุบันกลายเป็นถนนคนเดินที่มีความยาวกว่า 800 เมตร เต็มไปด้วยร้านอาหาร บาร์ คาเฟ่ ร้านขายเสื้อผ้าและของที่ระลึกต่างๆ โดยยังคงรักษาโครงสร้างสถาปัตยกรรมแบบดั้งเดิมของจีน ที่ผสมผสานความคลาสสิกเข้ากับความทันสมัย



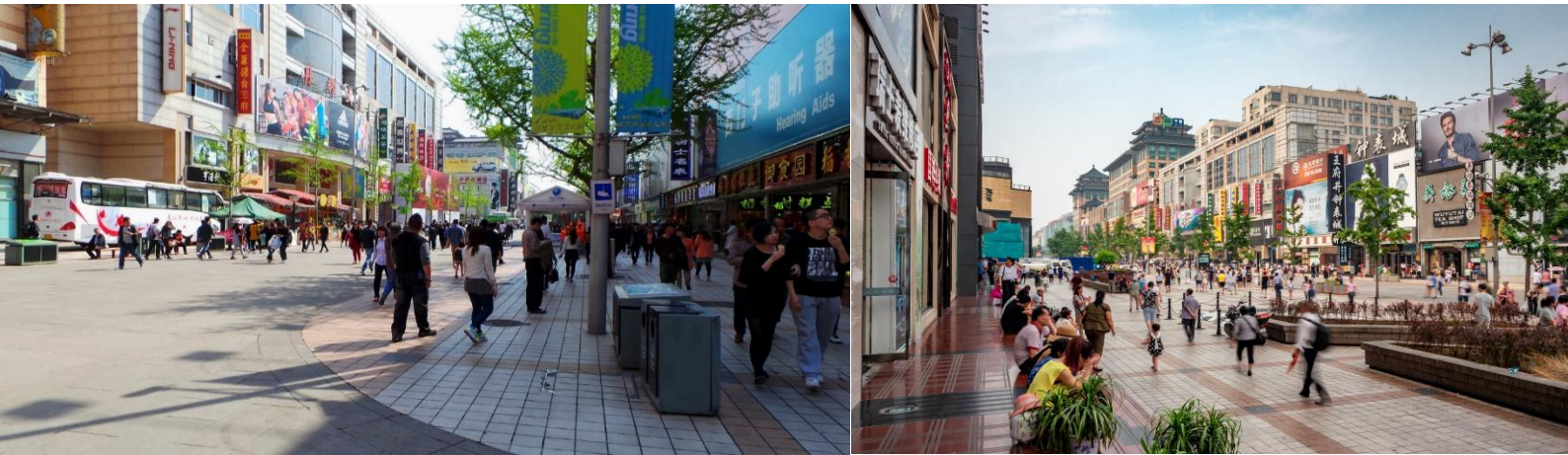
นำท่านเที่ยวชม **จัตุรัสเทียนอันเหมิน** ได้ชื่อมาจากประตูเทียนอัน ซึ่งตั้งอยู่ทางทิศเหนือของจัตุรัส และเป็นเขตกั้นระหว่างจัตุรัสกับพระราชวังต้องห้าม มีความหมายว่าประตูสวรรค์สันติภาพ มีความยาวตั้งแต่ทิศเหนือจรดทิศใต้ 880 เมตร ทิศตะวันออกจรดทิศตะวันตก 500 เมตร พื้นที่ทั้งสิ้น 440,000 ตารางเมตร สามารถจุประชากรได้ถึง 1,000,000 คน ปัจจุบันจัตุรัสเทียนอันเหมินนับเป็นจัตุรัสใจกลางเมืองที่ใหญ่ที่สุดในโลก ถือเป็นสัญลักษณ์ของประเทศจีนใหม่ซึ่งเป็นสถานที่จัดพิธีฉลองเนื่องในโอกาสสำคัญต่างๆ จัตุรัสประกอบด้วยอนุสาวรีย์วีรบุรุษของประชาชน ห้องโถงใหญ่ของประชาชน พิพิธภัณฑ์แห่งชาติจีน และสุสานของเหมาเจ๋อตง



จากนั้นเที่ยวชม **พระราชวังกู้กง หรือพระราชวังต้องห้าม** (The Forbidden City) สร้างขึ้นในสมัยจักรพรรดิหย่งเล่อแห่งราชวงศ์หมิง เป็นทั้งบ้านและชีวิตของจักรพรรดิในราชวงศ์หมิงและชิง รวมทั้งสิ้น 24 พระองค์ พระราชวังเก่าแก่ที่มีประวัติศาสตร์ยาวนานกว่า 500 ปี มีชื่อในภาษาจีนว่ากู้กง หมายถึงพระราชวังเดิม และมีชื่อเรียกอีกอย่างหนึ่งว่าจื่อจิ้นเฉิง ซึ่งแปลว่าพระราชวังต้องห้าม เหตุที่เรียกพระราชวังต้องห้าม เนื่องมาจากชาวจีนถือคติในการสร้างวังว่า จักรพรรดิเปรียบเสมือนบุตรแห่งสวรรค์ ดังนั้นวังของบุตรแห่งสวรรค์จึงต้องเป็นที่ต้องห้าม คนธรรมดาสามัญไม่สามารถล่วงล้ำเข้าไปได้ โดยผู้ที่สามารถอยู่ในบริเวณพระราชวังได้มีเพียง จักรพรรดิ นางสนมกำนัล ชั้นที่ข้าหลวง ผู้รับใช้ ซึ่งทั้งหมดนี้ก็ห้ามออกจากพระราชวังเด็ดขาด หากไม่ได้รับอนุญาต โบราณสถานแห่งนี้เป็นสิ่งก่อสร้างทรงคุณค่าทางประวัติศาสตร์ที่สร้างขึ้นบนพื้นที่ 720,000 ตารางเมตร นำทุกท่านเดินชมอาคารเครื่องไม้ที่ประกอบด้วยห้องต่างๆ ถึง 9,999 ห้อง ชมตำหนักกว่าราชการพระตำหนักชั้นใน ห้องบรรทมของจักรพรรดิ และห้องว่าราชการหลังมู่ลี่ไม้ไผ่ของพระนางซูสีไทเฮา พร้อมกับฟังบรรยาย **หมายเหตุ: พระราชวังมีการจำกัดคนเข้าชม กรณีที่ไม่สามารถเข้าได้ ทางบริษัทฯ ขอสงวนสิทธิ์ปรับรายการเป็นสวนจิงซาน พาร์ค**



นำท่านสู่ **ถนนหวังฝูจิ่ง (Wangfujing)** ซึ่งเป็นแหล่งช้อปปิ้งที่ใหญ่ที่สุดในเมืองปักกิ่ง เป็นถนนเส้นยาวๆ สำหรับคนเดินห้ามรถทุกชนิดวิ่งผ่าน มีห้างสรรพสินค้า พลาซ่า ร้านค้าน้อยใหญ่เรียงราย สองข้างถนน รวมทั้งร้านอาหาร ร้านกาแฟ และร้านหนังสือ อิสระให้ท่านเลือกซื้อสินค้าต่างๆ กันอย่างเพลิดเพลิน นอกจากนี้บริเวณใกล้เคียงยังมีถนนอาหารนานาชาติ และอาหารท้องถิ่น ให้ท่านได้อิสระเลือกชิม รวมไปถึงร้าน POP MART สุดฮิตให้ท่านได้เลือกซื้อเลือกชมได้ตามใจชอบ



ค่ำ **📍**รับประทานอาหาร ณ ภัตตาคาร
นำท่านเข้าสู่ที่พัก Kaiyuan Hotel 4* หรือเทียบเท่า

วันที่สาม **สวนสนุกยูนิเวอร์แซลปักกิ่ง Universal Studios Beijing(เต็มวัน) รวมบัตรเข้าสวนสนุก 1 วัน - ที่พัก**

เช้า **📍**รับประทานอาหาร ณ โรงแรมที่พัก **รถส่วนตัวพร้อมไกด์ รับท่านจากที่พัก**

นำท่านเดินทางสู่ **สวนสนุกยูนิเวอร์แซลปักกิ่ง Universal Studios Beijing (เต็มวัน) รวมบัตรเข้าสวนสนุก 1 วัน** มีทั้งหมด 7 โซน ได้แก่ The Wizarding World of Harry Potter, Transformers Metrobase, Kung Fu Panda Land of Awesomeness, Hollywood, WaterWorld, Minion Land และ Jurassic World Isla Nublar



แต่ละโซนถูกออกแบบให้พาคุณเข้าไปอยู่ในโลกของภาพยนตร์เรื่องโปรดแบบสมจริง ตั้งแต่ร่วมต่อสู้เคียงข้าง Autobots ในโซน Transformers Metrobase ไปจนถึงเดินสำรวจโลกเวทมนตร์ของ Harry Potter ทุกพื้นที่เต็มไปด้วยเครื่องเล่นสุดมันส์ การแสดงสุดอลังการ และมุมถ่ายรูปที่ห้ามพลาด

1) โซน The Wizarding World of Harry Potter

ก้าวเข้าสู่โลกเวทมนตร์ ดินแดนที่แฟนแฮร์รี่พอตเตอร์จะได้เดินบนถนนปูหินของ Hogsmeade และรู้สึกราวกับถูกพาเข้าไปอยู่ในฉากจากภาพยนตร์จริงๆ เครื่องเล่น Flight of the Hippogriff โรลเลอร์โคสเตอร์ที่จะพาคุณบินโฉบผ่านบ้านของ Hagrid

2) โซน Transformers Metro base

โซนนี้จะได้พบกับตัวละคร Transformers แบบใกล้ชิด ไม่ว่าจะเป็น Optimus Prime, Bumblebee, หรือแม้แต่ Megatron และยังสามารถสนุกกับเครื่องเล่นสุดมันส์ที่อัดแน่นด้วยฉากแอ็กชันแบบจัดเต็ม

3) โซน Kung Fu Panda Land of Awesomeness

โซนนี้ถูกออกแบบให้เหมือน Valley of Peace (หุบเขาสันติภาพ) แบบในภาพยนตร์จริงๆ ด้วยฉากสีสันสดใส เครื่องเล่นธีมสุดน่ารัก Journey of the Dragon Warrior เครื่องเล่นสุดสนุกที่พาคุณออกผจญภัยไปกับโปแบบใกล้ชิด ด้วยเอฟเฟกต์และฉากเสมือนจริงที่ทำให้รู้สึกเหมือนอยู่ในหนังจริงๆ

4) โซน Hollywood

ดินแดนที่รวบรวมพลังความตื่นเต้นของการสร้างหนังไว้เต็มรูปแบบ ร่ายล้อมด้วยฉากถ่ายทำสุดไอคอนิกและแลนด์มาร์กชื่อดัง หนึ่งในไฮไลต์ห้ามพลาดคือ Lights, Camera, Action! โซนเอฟเฟกต์สุดอลังการที่กำกับโดยสองผู้กำกับระดับตำนาน Steven Spielberg และ Zhang Yimou ซึ่งจะพาคุณเข้าไปเห็นเบื้องหลังการสร้างภาพยนตร์แบบใกล้ชิด ตั้งแต่ฉากไฟไหม้ การระเบิด พายุลูกใหญ่ ไปจนถึงซีนแอ็กชันดุเดือด

5) โซน WaterWorld

โซนสุดมันส์ที่ถ่ายทอดโลกหลังวันสิ้นโลกจากภาพยนตร์ชื่อดังออกมาได้อย่างสมจริง ไฮไลต์ที่ห้ามพลาดคือ Water World Stunt Show การแสดงสุดสุดตื่นเต้นที่อัดแน่นไปด้วยการดำน้ำจากที่สูง การต่อสู้สุดระทึก ฉากระเบิดสุดมันส์ และโชว์เจ็ตสกี

6) โซน Minion Land

โซนสี่แสนสดีและเต็มไปด้วยความน่ารักนี้ เดินสำรวจบ้านของ Gru, ลองใช้ชีวิตแบบมินเนียนสุดป่วน แนะนำให้ลองขึ้น Loop-Dee Doop-Dee โรลเลอร์โคสเตอร์สุดหรรษาที่มีความโค้งมันส์กำลังดี สนุกแบบไม่แรงเกินไป และห้ามพลาด Super Silly Fun Land โซนเกมและกิจกรรมต่างๆ

7) โซน Jurassic World Isla Nublar

โซนนี้เต็มไปด้วยป่าดิบเขียวชอุ่ม น้ำตกขนาดใหญ่ และไดโนเสาร์สุดสมจริงที่เดินโฉบไปมา ทำให้รู้สึกราวกับหลุดเข้าไปในฉากจากภาพยนตร์ Jurassic World เครื่องเล่นแนะนำคือ Jurassic World Adventure, Jurassic Flyers



*****อิสระอาหารกลางวันและอาหารเย็นในสวนสนุกตามอัธยาศัย*****

นำท่านเข้าสู่ที่พัก Kaiyuan Hotel 4* หรือเทียบเท่า

วันที่สี่ กำแพงเมืองจีน(ด่านจวิยงกวน) 1 ใน 7 สิ่งมหัศจรรย์ของโลก – ซ้อปี้ง Outlet – สนามบินปักกิ่ง – กรุงเทพฯ
สนามบินสุวรรณภูมิ

เช้า ๑๐รับประทานอาหารเช้า ณ โรงแรม

นำท่านเดินทางสู่ **กำแพงเมืองจีน ด่านจวิยงกวน (Great Wall of China)** 1 ใน 7 สิ่งมหัศจรรย์ของโลกที่สร้างขึ้นจากมือมนุษย์ เป็นด่านที่ใกล้ตัวเมืองปักกิ่งที่สุด ประมาณ 50 กิโลเมตร ตั้งอยู่ในหุบเขา มีจุดเด่นคือความงามของทิวทัศน์บนภูเขาที่สวยงาม เป็นกำแพงที่มีป้อมคั่นเป็นช่วงๆ มีความยาว 6,350 กิโลเมตร ก่อสร้างขึ้นครั้งแรกเมื่อประมาณกว่า 2,000 ปี เป็นมรดกโลกทางวัฒนธรรม ปีค.ศ. 1987 สร้างในราวๆ 700 ปีก่อนคริสตกาล ถึงราชวงศ์หมิง ปีค.ศ.1368-1644 อาณาเขตความยาว 14,600 ลี้ (ราว 6,700 กิโลเมตร) ดังสมญานามกำแพงหมื่นลี้



กลางวัน ๑๐รับประทานอาหารเช้า ณ ภัตตาคาร

05/06/2026 13:05

นำท่าน **อิสระช้อปปิ้ง Outlet** ให้ท่านได้ เลือกซื้อ สินค้า แบรินด์เนม ต่างๆ ทั้ง กระเป๋า เสื้อผ้า รองเท้า และอื่นๆ อีกมากมาย



สมควรแก่เวลานำท่านเดินทางสู่สนามบินปักกิ่ง

- 19.00 น. ออกเดินทางกลับสู่ **กรุงเทพฯ ประเทศไทย** โดยสายการบิน **Hainan Airlines (HU)** เที่ยวบินที่ **HU7996**
รวมน้ำหนักกระเป๋า 23 กิโลกรัม/ท่านละ 1 ใบ **มีอาหารบริการบนเครื่อง**
- 23.00 น. เดินทางถึง **ท่าอากาศยานนานาชาติสุวรรณภูมิ** โดยสวัสดิภาพ

*****ขอบคุณทุกท่านที่ใช้บริการ*****

ข้อควรควรทราบ :

- ❖ สำหรับท่านที่ต้องออกตัวภายในประเทศ (เครื่องบิน, รถทัวร์, รถไฟ) กรุณาสอบถามเจ้าหน้าที่ฝ่ายขายก่อนทำการออกตัว เนื่องจากสายการบินอาจมีการปรับเปลี่ยนไฟล์หรือเวลาบิน โดยไม่ได้แจ้งให้ทราบล่วงหน้า
- ❖ โปรแกรมอาจมีการสลับวันหรือสลับสถานที่ท่องเที่ยว หรือเปลี่ยนแปลงไปตามความเหมาะสม โดยไม่แจ้งให้ทราบล่วงหน้า ขึ้นอยู่กับระยะเวลาเดินทาง การจราจร หรือตามสถานการณ์ท้องถิ่น สถานที่ท่องเที่ยว เทศกาล หรือสภาพอากาศท้องถิ่น ณ เวลานั้น ทั้งนี้การเปลี่ยนทางบริษัทจะคำนึงถึงประโยชน์และความปลอดภัยของท่านเป็นหลัก
- ❖ เงื่อนไขการเข้าหรือออกประเทศไทยและประเทศปลายทาง อาจมีการเปลี่ยนแปลงทั้งนี้ขึ้นอยู่กับมาตรการของภาครัฐทั้ง 2 ประเทศ บริษัทฯ ขอสงวนสิทธิ์ในการเปลี่ยนแปลงหรือเรียกเก็บค่าใช้จ่ายเพิ่ม กรณีมีคำสั่งหรือประกาศเงื่อนไขเพิ่มเติมของทางภาครัฐ

อัตรานี้รวม

- ค่าตัวโดยสารเครื่องบินไป-กลับ ชั้นประหยัด พร้อมภาษีสนามบินตามรายการทัวร์ข้างต้น
- ค่าน้ำหนักกระเป๋าโหลดใต้ท้องเครื่อง ท่านละ 1 ใบ ไม่เกิน 23 กิโลกรัม และน้ำหนักกระเป๋าถือขึ้นเครื่องท่านละ 7 กิโลกรัม(ตามสายการบินกำหนด)
- ค่าโรงแรมตามระบุหรือเทียบเท่า (พักห้องละ 2-3 คน) พร้อมอาหารเช้า
- ค่ารถปรับอากาศนำเที่ยวตามระบุไว้ในรายการ พร้อมคนขับรถ
- ค่ามื้ออาหารตามรายการ
- ค่าเข้าชมสถานที่ต่างๆ ตามที่ระบุไว้ในรายการ (ไม่สามารถคืนเป็นเงินได้ เนื่องจากบริษัทฯ ต้องจองและซื้อตั๋วล่วงหน้า)
- ค่าประกันอุบัติเหตุในการเดินทาง ค่าคุ้มครองวงเงินท่านละ 1 ล้านบาท (เงื่อนไขตามกรมธรรม์ อายุไม่เกิน 80 ปี)
หมายเหตุ : กรณีผู้ประกันตนอายุเกิน 80 ปี ขึ้นไปต้องชำระค่าประกันเพิ่มตามเงื่อนไขของกรมธรรม์
- ค่ามัคคุเทศก์ท้องถิ่นจีน(พูดภาษาไทย) นำเที่ยวตลอดการเดินทาง
- ค่าหัวหน้าทัวร์ไทย อำนวยความสะดวกตลอดการเดินทาง
- ค่าเจ้าหน้าที่ส่งคณะทัวร์ อำนวยความสะดวกพาท่านเช็คอินที่สนามบิน

อัตรานี้ไม่รวม

- ค่าหนังสือเดินทาง หรือต่ออายุหนังสือเดินทาง
- ค่าธรรมเนียมแจ้งเข้า-ออก ค่าธรรมเนียมค่าวีซ่าเข้าประเทศจีนของบุคคลต่างด้าวและต่างชาติ(ถ้ามี)
- ค่าน้ำหนักกระเป๋าเดินทางในกรณีที่เกิดเกินกว่าสายการบินกำหนด
- ค่าภาษีน้ำมัน ที่สายการบินเรียกเก็บเพิ่มหลังจากทางบริษัทฯ ได้ออกตั๋วเครื่องบิน
- ค่าใช้จ่ายส่วนตัว อาทิ ค่าโทรศัพท์, ค่าซักรีด, ค่าเครื่องดื่มและอาหารนอกเหนือจากที่ระบุในรายการ
- ค่าอาหารและเครื่องดื่มที่สั่งพิเศษนอกเหนือรายการ อาทิ ค่ามินิบาร์ ค่าโทรศัพท์ ค่าซักรีด ฯลฯ
- ค่าทิปพนักงานยกกระเป๋าในโรงแรม กรณีให้ส่งขึ้นห้องพัก
- ค่าภาษีมูลค่าเพิ่ม 7% และค่าภาษีหัก ณ ที่จ่าย 3%(กรณีออกใบเสร็จเต็มรูปแบบ)
- ค่าค่าทิปไกด์และคนขับรถ ท่านละ 2,000 บาท ตลอดการเดินทาง(เด็กชำระค่าทิปเท่ากับผู้ใหญ่) ขออนุญาตเก็บทิปไกด์วันแรก ณ สนามบิน

การสำรองที่นั่งและชำระเงิน

- ยืนยันการสำรองที่นั่งกับเจ้าหน้าที่ฝ่ายขาย
- ขออนุญาตเก็บค่าทัวร์เต็มจำนวน ภายใน 1 วัน พร้อมส่งสำเนาหนังสือเดินทาง *พาสปอร์ตต้องมีอายุไม่ต่ำกว่า 6 เดือน หรือ 180 วันขึ้นไปก่อนการเดินทาง และต้องมีหน้ากระดาษอย่างน้อย 2 หน้า*
- หากท่านไม่ชำระเงินค่าทัวร์ตามกำหนดวันดังกล่าว ทางบริษัทฯ ถือว่าท่านยกเลิกการเดินทางโดยไม่มีเงื่อนไข

เงื่อนไขการเดินทาง

- บริษัทฯ ขอสงวนสิทธิ์ในการยกเลิกการเดินทาง กรณีมีผู้เดินทางต่ำกว่า 20 ท่านขึ้นไป
- บริษัทฯ ขอสงวนสิทธิ์ในการปรับเปลี่ยนโปรแกรมเพื่อความเหมาะสมโดยมีต้องแจ้งล่วงหน้า สาเหตุอันเนื่องมาจากการล่าช้าของสายการบิน, การนัดหยุดงาน, ภัยธรรมชาติ, การก่อวินาศกรรม, การก่อจลาจล, อุบัติเหตุ ฯลฯ โดยจะคำนึงถึงผลประโยชน์ของผู้เดินทางเป็นสำคัญ
- บริษัทฯ จะไม่รับผิดชอบค่าใช้จ่ายที่เกิดขึ้น หากท่านถูกปฏิเสธการเข้าเมือง อันเนื่องจากการกระทำที่ส่อไปในทางผิดกฎหมายหรือการหลบหนีเข้าเมือง ฯลฯ และจะไม่คืนเงินค่าทัวร์ที่ชำระมาแล้ว
- บริษัทฯ ขอสงวนสิทธิ์ในการยกเลิกการเดินทางในกรณีที่เกิดภัยพิบัติทางธรรมชาติ อาทิ สึนามิ แผ่นดินไหว ภูเขาไฟระเบิด อุทกภัย वादภัย ฯลฯ อันนอกเหนือจากการควบคุมของบริษัทฯ โดยทางบริษัทฯ จะขอเก็บเฉพาะค่าใช้จ่ายที่เกิดขึ้นตามจริงเท่านั้น เช่น ค่ามัดจำตัวเครื่องบิน, ค่าวีซ่าในกรณีที่ยื่นวีซ่าแล้ว และค่าวางมัดจำห้องพัก ฯลฯ

การยกเลิก	
➢ ยกเลิกก่อนออกเดินทาง 45 วัน	➢ คืนเงินมัดจำทั้งหมด
➢ ยกเลิกก่อนออกเดินทาง 45 - 15 วัน	➢ หักเงินค่าทัวร์ 50%
➢ ยกเลิกก่อนออกเดินทาง 14 - วันเดินทาง	➢ หักเงินค่าทัวร์ 100%
➢ กรณียกเลิกการเดินทางหลังจากออกตัวเครื่องบินแล้ว หากเป็นต้นที่สามารถทำ Refund ได้ ผู้เดินทางต้องรอเงินค่า Refund ตามระบบและเงื่อนไขของสายการบินเท่านั้น (ประมาณ 3 เดือน)	
➢ หากท่านยกเลิกการเดินทางเงื่อนไขใดเงื่อนไขหนึ่ง แต่ท่านสามารถหาผู้เดินทางมาแทนได้ โดยสามารถยื่นขอวีซ่าได้ทันตามกำหนดเวลา ทางบริษัทฯ ขอคิดค่าใช้จ่ายเพิ่ม คือค่าวีซ่า และค่าเปลี่ยนชื่อตัวเครื่องบินเท่านั้น ทั้งนี้ต้องไม่อยู่ในเงื่อนไขตัวที่ไม่อนุญาตให้เปลี่ยนชื่อ และไม่อนุญาตให้คืนบัตรโดยสาร	
➢ หากท่านยกเลิกการเดินทาง อันเนื่องมาจากบุคคลใดบุคคลหนึ่งในคณะของท่านไม่ได้รับการพิจารณาวีซ่าไม่ว่าด้วยเหตุผลใด ๆ ก็ตามอันเป็นการพิจารณาจากสถานทูต ซึ่งการยกเลิกเฉพาะบุคคลหรือการยกเลิกพร้อมกันทั้งหมด ให้ถือเป็นการยกเลิกตามเงื่อนไขของวันเวลาที่ยกเลิกดังกล่าวข้างต้น	

โรงแรมและห้องพัก

- ❖ ห้องพักในโรงแรมส่วนใหญ่เป็นแบบห้องคู่ (Twin / Double Room) ประเภทห้องพักขึ้นอยู่กับการวางรูปแบบของแต่ละโรงแรม กรณีผู้ร่วมเดินทางในคณะของท่านจองห้องประเภทอื่นๆ อาจทำให้ไม่ได้ห้องพักติดกันตามที่ต้องการ
- ❖ โรงแรมอนุญาตให้มีผู้เข้าพักใน 1 ห้องมากที่สุด คือ 3 คนเท่านั้น
- ❖ โรงแรมส่วนใหญ่ไม่มีห้องพักแบบ 3 ท่าน (Triple Room) หรือมีจำนวนจำกัด บางโรงแรมอาจจัดเป็นห้องพักคู่ และเพิ่มเตียงเสริมให้ (Extra Bed)
- ❖ หากโรงแรมไม่มีห้องพักแบบ 3 ท่าน (Triple Room) หรือไม่มีเตียงเสริมให้ ท่านจำเป็นต้องแยกเป็นพักห้องเดี่ยว และต้องชำระค่าห้องพักเดี่ยวเพิ่มเติมด้วย

- ❖ โรงแรมบางแห่งอาจไม่เปิดใช้เครื่องปรับอากาศ เนื่องจากเป็นประเทศที่อยู่ในแถบอุณหภูมิต่ำ เครื่องปรับอากาศจะเปิดให้บริการในช่วงฤดูร้อนเท่านั้น
- ❖ ในกรณีที่มีการจัดประชุมนานาชาติ (Trade Fair) หรืองานเทศกาลต่างๆ เป็นผลให้ค่าโรงแรมสูงขึ้น 3-4 เท่าตัวจากราคาต้นทุนที่คิดไว้ บริษัทฯ ขอสงวนสิทธิ์ในการปรับเปลี่ยนหรือย้ายไปพักเมืองใกล้เคียงเพื่อความเหมาะสมของโปรแกรม

กระเป๋าและสัมภาระเดินทาง

- ❖ น้ำหนักกระเป๋าสัมภาระที่โหลดลงใต้ท้องเครื่อง สายการบินอนุญาตท่านละ 1 ใบ น้ำหนักไม่เกิน 23 กิโลกรัม (สำหรับผู้โดยสารชั้น Economy Class) หากสัมภาระมีน้ำหนักเกิน สายการบินมีสิทธิ์เรียกเก็บค่าธรรมเนียมเพิ่มได้
- ❖ กระเป๋าสัมภาระที่สายการบินอนุญาตให้นำขึ้นเครื่องได้ ต้องมีน้ำหนักไม่เกิน 7 กิโลกรัม และมีความกว้าง+ยาว+สูง ไม่เกิน 115 เซนติเมตร หรือ 25 เซนติเมตร (9.75 นิ้ว) x 56 เซนติเมตร (21.5 นิ้ว) x 46 เซนติเมตร (18 นิ้ว)
- ❖ ในบางรายการทัวร์ ที่ต้องมีบินด้วยสายการบินภายในประเทศ น้ำหนักของกระเป๋าอาจจะถูกกำหนดให้ต่ำกว่ามาตรฐานได้ ทั้งนี้ขึ้นอยู่กับข้อกำหนดของแต่ละสายการบิน ซึ่งผู้เดินทางต้องเป็นผู้รับผิดชอบค่าใช้จ่ายเอง

Click หรือ Scan QR เพื่อดูรายละเอียด

- คลิกเพื่อดูรายละเอียด ประกันการเดินทาง -> <https://bit.ly/49WjoFV>
- คลิกเพื่อดูรายละเอียด Pocket Wi-Fi & Travel Sim -> <https://bit.ly/3x41LVW>
- คลิกเพื่อดูรายละเอียด Esim Travel -> <https://bit.ly/43gAhZm>

เตรียมพร้อม..ก่อนเดินทาง

จ่ายหลักร้อย..คุ้มครองหลักล้าน ทำ“ประกัน”การเดินทาง

- ✔ ทัวร์มีให้แต่...ประกันอุบัติเหตุ
- ✔ แต่ไม่มีประกันสุขภาพ
- ✔ ป่วยทีอาจเสียเงินเป็นล้าน



สามารถเข้ารับการรักษาทันที
มีไว้อุ่นใจ..ซื้อไว้ให้คนที่เรารัก

Pocket Wifi

- 1 เครื่อง แชร์ได้สูงสุด 5 ท่าน
- เล่นเน็ต Unlimited



Esim Travel

- ไม่ต้องเปลี่ยนซิมให้ยุ่งยาก
- Scan QR ใช้ได้ทันที

จองล่วงหน้ากับเรา..ถูกกว่าแน่นอน

Click เพื่อดูรายละเอียด

➤ คลิก เพื่อดูรายละเอียด Miracle Lounge-> <https://bit.ly/4ch0Xvk>



Lounge สนามบิน

ไม่ต้องนั่ง Business ก็เข้าได้



กิน+ดื่มไม่อั้น..2 ชั่วโมง

Miracle

800.- START

The Coral

1,090.- START

หากสนใจจองกรุณาติดต่อ

- สอบถามผ่าน Line กด -> <https://lin.ee/5nDHU06>
- จองตั๋วผ่าน FB inbox ก็ได้เช่นกัน -> <http://m.me/unithaitrip>
- หรือโทร 02-234-5936

 UNITHAI TRIP	
การบริการทั้งหมดของเรา	
 Unithai-Care <ul style="list-style-type: none">• ร้องเรียนการให้บริการ• บริการไม่สุภาพ (ติ - ชม)	LINE @unithaicare ☎ 02-234-5936 กด 7 Scan Qr Add Line 
 Unithai Big Group <ul style="list-style-type: none">• จัดกรุ๊ปเหมา Private Group• ดุงาน , สัมมนา , VIP Group	LINE @unithaibiggroup ☎ 02-234-5936 กด 2 ☎ 091-154-9999 กด 2 Scan Qr Add Line 
 Unithai Promotion <ul style="list-style-type: none">• ส่งโปรไฟไหม้ประจำวัน• ลดหนัก , ราคาดีที่สุด	LINE @unithaipromotion ☎ 02-234-5936 กด 1 ☎ 091-154-9999 กด 1 Scan Qr Add Line 
 UnithaiNorth <ul style="list-style-type: none">• รวมตั๋วบินตรงจากเชียงใหม่• มีสาขาที่ “เชียงใหม่”	LINE @unithainorth ☎ 088-055-5581 ☎ 088-055-5582 Scan Qr Add Line 
 Unithai Ticket <ul style="list-style-type: none">• ตั๋วเครื่องบินทุกประเทศทั่วโลก• ผ่อนได้ 3-10 เดือน	LINE @proticket ☎ 02-234-5936 กด 3 ☎ 091-154-9999 กด 3 Scan Qr Add Line 
 Unithai Visa <ul style="list-style-type: none">• รับทำวีซ่าทั่วโลก• ไม่ซื้อตั๋วกับเราก็ทำได้	LINE @unithaivisa ☎ 02-234-5936 กด 4 ☎ 091-154-9999 กด 4 Scan Qr Add Line 