



UNITHAI TRIP CO.LTD
UNITHAI TRAVEL CO.LTD

33/47 Wall Street Tower 11 Floor,
Surawongse Road, Suriyawongse,
Bangrak, Bangkok 10500

ใบอนุญาตเลขที่ 11/09822

QR-ADD LINE



☎ 02-234-5936

| LINE ID: @unithaitrip (อย่าลืมเติม @ นะคะ)

| 🌐 www.unithaitrip.com

รหัสโปรแกรม : 51166 (กรุณาแจ้งรหัสโปรแกรมทุกครั้งที่สอบถาม)



CHONGQING ENSHI

รวม
ตั๋วเครื่องบิน **26,599** บาท/ท่าน

เดินทาง : มิถุนายน 2569 **5D3N**



THE FLOATING EMERALD CANYON

- สัมผัสหนึ่งในเส้นทางธรรมชาติที่งดงามและลึกลับที่สุดของจีน
- ล่องเรือเหนือสายน้ำสีมรกตใสราวกระจก ณ หุบเขาผิงซาน
- ชมความมหัศจรรย์ ซื่อจื่อกวน ช่องเขาลึกลับกลางธรรมชาติ
- ล่องเรือมังกรแม่น้ำก้งสู่ย ชมแสงสีแสงที่สวยงาม
- เมืองเทพริดาเอ็นซ้อ ที่เที่ยวระดับ 4A ที่ไม่ควรพลาด
- จงซิ่ง มหานครแห่งขุนเขาและแสงสีที่ไม่เคยหลับไหล
- หงหยาดัง ละครการตากับวิวแสงสียามค่ำคืน
- คิวซิงโหลว ตึกแลนด์มาร์คยอดนิยมของจงซิ่ง
- ตระกูลโบราณเขี้ยวฮั่วหลี่ เมืองเก่าริมน้ำอายุราว 100 ปี



👍 เกี่ยวเพลิน
ไม่เข้า
ร้าน Shop

- ✓ พักริองแรม 4-5 ดาว
- ✓ รวมทิปไกด์และพนักงานขับรถ
- ✓ อาหารครบทุกมื้อ
- ✓ รวมบัตรเข้าชมตลอดทริป

อาหารพิเศษ อาหารประจำถิ่น

Gongshui River

ล่องเรือมังกรแม่น้ำก้งสูย ยามค่ำคืน

กำหนดการเดินทาง

วันเดินทาง มิถุนายน	ราคา (บาท) พักห้องละ 2-3 ท่าน	ราคา (บาท) เด็กอายุตั้งแต่ 2 ปี ไม่เกิน 12 ปี (มีเตียง)	พักเดี่ยว เพิ่ม
11-14 มิถุนายน 2569	26,599	26,599	3,500
19-22 มิถุนายน 2569	26,599	26,599	3,500

*** ราคารวมทิปแล้วและ ไม่เข้าร้านช้อปปิ้ง ***

ตารางบิน

BKK •-----✈-----• CKG

ไฟล์ทบิน เวลาออก เวลาถึง

CZ2362 00:30 05:00

CKG •-----✈-----• BKK

ไฟล์ทบิน เวลาออก เวลาถึง

CZ2361 21:25 23:30

Pingshan Grand Canyon

แม่น้ำสีเทอร์ควอยซ์ ที่ หุบเขาผิงชาน

รายการท่องเที่ยว

วัน	รายการทัวร์	อาหาร			โรงแรม
		เช้า	เที่ยง	เย็น	
1	สนามบินสุวรรณภูมิ				
2	สนามบินสุวรรณภูมิ - รถไฟทะเลตุ๊กต - ศาลาประชาคม - ถนนเลี้ยวฟางเป่ย - ดึงตะเกียบ - คู่ชิงไหลว - หงหย่าตั้ง	✈ ✓	✓	✓	HOLIDAY INN EXPRESS CENTRAL PARK 4 ดาว หรือเทียบเท่า
3	ฉงชิ่ง - รถไฟความเร็วสูง - เอินซือ - ซือจื่อกวน - เซวียนเอิน - เมืองโบราณเซวียนเอิน - ล่องเรือมังกรแม่น้ำก้งสู่ย	✓	✓	✓	JIANGUO HIDDEN HOTEL 5 ดาว หรือเทียบเท่า
4	เซวียนเอิน - หอเฟิง - หุบเขาผิงชาน - เมืองเทพธิดาเอินซือ	✓	✓	✓	RAMADA PLAZA HOTEL ENSHI 4 ดาว หรือเทียบเท่า
5	เอินซือ - รถไฟความเร็วสูง - ฉงชิ่ง - ตรอกโบราณเซี่ยฮ่าวหลี่ - ลี้อปาที - เบียร์หูน - สนามบินฉงชิ่ง - สนามบินดอนเมือง	✓	✓	✓ ✈	

รายการทัวร์ข้างต้นอาจมีการสลับปรับเปลี่ยนเพื่อความเหมาะสม

วันแรก

สนามบินสุวรรณภูมิ

21.30 น. พร้อมกันที่สนามบินดอนเมือง อาคารผู้โดยสารขาออก ชั้น 3 อาคาร 1 เคาน์เตอร์สายการบิน
บินแอร์ไชน่าเซาเทิร์น **CHINA SOUTHERN AIRLINES (CZ)** เจ้าหน้าที่ของบริษัทฯ คอยอำนวยความสะดวก
สะดวกด้านสัมภาระและเอกสารการเดินทางแก่ท่าน
หมายเหตุ การจัดที่นั่งของสายการบินเป็นระบบ Random ไม่สามารถเลือกที่นั่งล่วงหน้า
อาจจะไม่ได้ที่นั่งติดกัน หรือ นั่งคนละโซนซึ่งเป็นไปตามการจัดการและเงื่อนไขของสายการบิน

วันที่สอง

สนามบินสุวรรณภูมิ - รถไฟทะเลдук - ศาลาประชาชน - ถนนเจียงฟางเป่ย์ - ตึก
ตะเกียบ - ค่ายชิงโหลว - หงหย่าต้ง

101 (B/L/D)

00.30 น. ออกเดินทางสู่นครฉงชิ่ง โดยเที่ยวบินที่ **CZ 2362** บริการอาหารและเครื่องดื่ม
05.00 น. เดินทางถึง **สนามบินนานาชาติฉงชิ่งเจียงเป่ย์** (เวลาท้องถิ่นเร็วกว่าประเทศไทย 1 ชั่วโมง)
ผ่านพิธีการศุลกากรและรับกระเป๋าสัมภาระเรียบร้อยแล้ว

เช้า

101 บริการอาหารเช้า ณ ภัตตาคาร

นำท่านเดินทางไปชม **รถไฟฟ้าทะเลдук** ที่โด่งดังคือที่สถานี **หลี่จื่อป่า** เป็นภาพที่รถไฟฟ้างางเบา
วิ่งทะลุผ่านกลางตึกอพาร์ทเมนต์สูง 19 ชั้น ราวกับเป็นอุโมงค์ลอดตึก เป็นความมหัศจรรย์ทาง
วิศวกรรมที่เกิดจากการวางผังเมืองที่ซับซ้อน ทำให้รถไฟต้องวิ่งผ่านอาคาร แทนการเวนคืนที่ดิน
กลายเป็นความตื่นตาตื่นใจให้กับนักท่องเที่ยว



ท่านเดินทางไปถ่ายภาพด้านนอกกับ **ศาลาประชาชนฉงชิ่ง** โดดเด่น
ด้วยสถาปัตยกรรมจีนโบราณยุคราชวงศ์หมิง-ชิง ผสมผสานตะวันตก (ซิ
โน-โซเวียต) จำลองมาจากหอฟ้าเทียนถานในปักกิ่ง เป็นศูนย์กลางการ
ประชุมสำคัญและโรงละครจุคนได้กว่า 4,000 คน มีโดมใหญ่สง่างาม
ตั้งอยู่คู่กับจัตุรัสประชาชนและพิพิธภัณฑ์สามช่องแคบ เป็นสถานที่
สำคัญทางประวัติศาสตร์ วัฒนธรรม และการเมือง ใช้จัดงานสำคัญและ
เป็นจุดพักผ่อนหย่อนใจ

กลางวัน

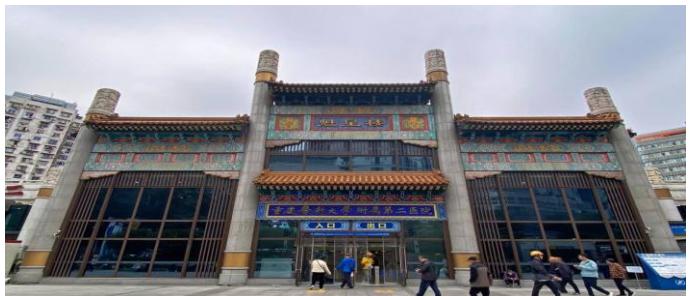
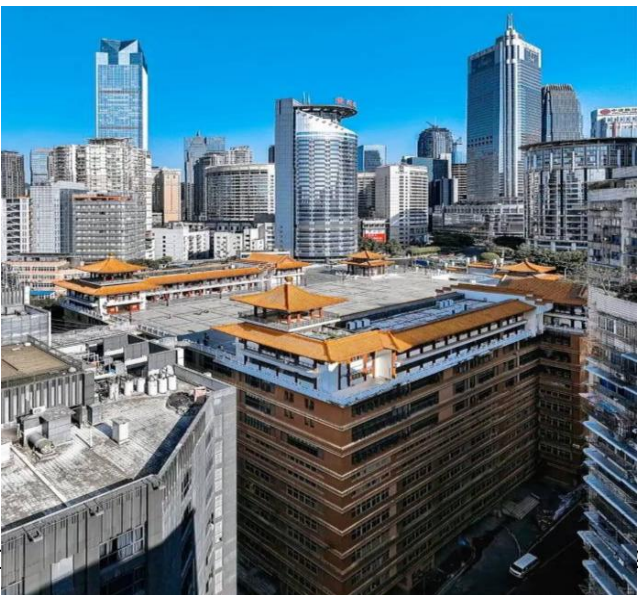
📍 บริการอาหารกลางวัน ณ ภัตตาคาร

นำท่านไปยัง **ถนนคนเดินเจี๋ยฟางเป่ย์** ตั้งอยู่บริเวณอนุสาวรีย์ปลดแอก ซึ่งสร้างขึ้นเพื่อรำลึกถึงชัยชนะในการทำสงครามกับญี่ปุ่น ปัจจุบันกลายเป็นศูนย์กลางทางการค้าขนาดใหญ่ใจกลางเมือง เต็มไปด้วยร้านค้า กว่า 3,000 ร้านอาหาร ซุปเปอร์มอลล์ขนาดใหญ่



นำท่านเดินทางสู่ **ตึกตะเกียบ** เป็นแลนด์มาร์กศิลปะสุดล้ำใจกลางย่านเจี๋ยฟางเป่ย์ โดดเด่นด้วยดีไซน์คานสีแดง-ดำสานกันคล้ายตะเกียบยักษ์ไขว้กันอย่างมีมิติ เป็นจุดถ่ายรูปเช็กอินยอดนิยมที่สวยแปลกตา ตึกแลนด์มาร์กสุดโดดเด่นและแปลกตาของเมืองฉงชิ่ง

นำท่านเดินทางไปยัง **คู้ซิงโหลว** ที่สร้างอยู่บนเนินเขา เมื่อเดินจากทางเข้าที่เป็นเหมือนชั้น 1 แต่เดินข้ามสะพานลอยไปจะกลายเป็นชั้นสูงของอีกอาคาร ทำให้รู้สึกเหมือนอยู่ในตึก 22 ชั้น และเป็นสัญลักษณ์ของความเป็น "มหานคร 3 มิติ" ซึ่งมีทั้งสถาปัตยกรรมจีนโบราณผสมผสานกับความทันสมัย เป็นอีกจุดถ่ายรูปยอดฮิตของนักท่องเที่ยว



จากนั้นนำท่านเดินทางไปที่เยี่ยมชม **หงหยาดัง** หมู่อาคารสถาปัตยกรรมจีนโบราณ 11 ชั้น สร้างอยู่บนหน้าผาริมแม่น้ำเจียงหลิง มีเสน่ห์โดดเด่นยามค่ำคืนเมื่อเปิดไฟสว่างไสวคล้ายเมืองในเทพนิยาย ทำให้เป็นจุดชมวิว ถ่ายรูป และแหล่งรวมร้านค้า ร้านอาหาร และของฝาก ที่ผสมผสานวัฒนธรรมเก่าแก่เข้ากับความสะดวกสบายอย่างลงตัวหลายคนเชื่อว่าคล้ายฉากในภาพยนตร์อนิเมะเรื่อง Spirited Away



ค่ำ **📍 บริการอาหารค่ำ ณ ภัตตาคาร พิเศษสุดที่หม่าล่า**
ที่พัก **HOLIDAY INN EXPRESS CENTRAL PARK** ระดับ 4 ดาวหรือเทียบเท่า



วันที่สาม

ฉงชิ่ง - รถไฟความเร็วสูง - เอินชือ - ซื่อจื่อกวน - เซวียนเอิน - เมืองโบราณเซวียนเอิน
- ล่องเรือมังกรแม่น้ำก้งสูย ๑๑ (B/L/D)

เช้า

๑๑ บริการอาหารเช้า ณ ห้องอาหารของโรงแรม

นำท่านเดินทางไปยังสถานีรถไฟเพื่อเดินทางสู่ **เอินชือ**

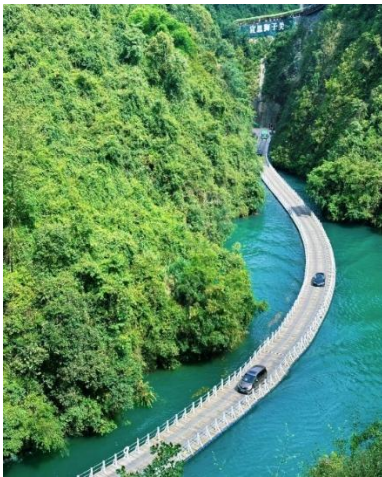
ข้อแนะนำสำหรับการเดินทางด้วยรถไฟความเร็วสูง : แนะนำให้ทุกท่านใช้กระเป๋าสัมภาระขนาดไม่เกิน 24 นิ้ว เพื่อความสะดวกต่อการเดินทาง **ไม่มีเจ้าหน้าที่ให้บริการหรือช่วยยกกระเป๋า** ทุกท่านต้องดูแลกระเป๋าสัมภาระของตัวเอง

..... น. ออกเดินทางสู่เมือง เอินชือ ด้วยรถไฟความเร็วสูงระดับที่ 2 **ขบวนที่**

..... น. เดินทางถึงสถานีรถไฟ **เมืองเอินชือ** ตั้งอยู่ทางตอนใต้ฝั่งตะวันตกของมณฑลหูเป่ย์ เป็นเขตปกครองตนเองของชนเผ่าตู่เจียและเหมียว ได้รับการขนานนามว่าเป็น "สวรรค์บนดินที่ซ่อนตัวในภูเขาสูง" ต่อด้วยมุ่งหน้าสู่ **เซวียนเอิน** อำเภอในเขตปกครองตนเองเอินชือตู่เจียและเหมียว

กลางวัน

๑๑ บริการอาหารกลางวัน ณ ภัตตาคาร



นำท่านเดินทางสู่ **ซื่อจื่อกวน** หรือที่รู้จักในชื่อ "ด่านสิงโต" ตั้งอยู่ในเมืองจูชาน อำเภอชวเนิน ผ่านสถานที่ท่องเที่ยวทางธรรมชาติที่มีชื่อเสียงระดับ 4A ของจีน โดยมีจุดเด่นหลักคือภูมิทัศน์หุบเขาที่สวยงามและน้ำสีเขียวมรกต โดยพื้นที่แบ่งออกเป็นโซนหุบเขาแห้งและหุบเขาน้ำ ซึ่งล้อมรอบด้วยหน้าผาและผืนป่าที่อุดมสมบูรณ์

นำท่าน **ล่องเรือมังกรแม่น้ำก้งสูย** ชมวิวยามค่ำคืน นั่งบน แพไม้ไผ่ขนาดใหญ่ ที่หัวเรือเชิดขึ้นเป็นรูป หัวมังกร ตกแต่งด้วยโคมไฟและแสงสีเหลืองทองอร่าม ตัวแพมีที่นั่งพร้อมหลังคาเก๋งเงิน ให้ความรู้สึกเหมือนหลุดเข้าไปในหนังจอมยุทธ



ค่ำ

🍽️ บริการอาหารค่ำ ณ ภัตตาคาร

ที่พัก **JIN YUAN INTERNATIONAL HOTEL** ระดับ 4 ดาวหรือเทียบเท่า



วันที่สี่

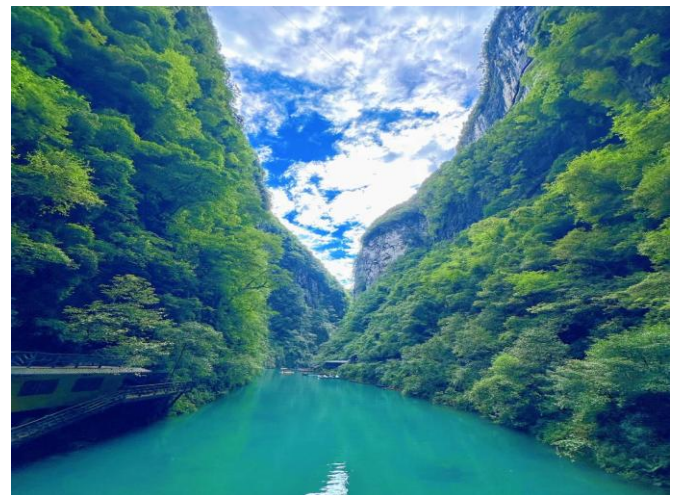
เซวียนเอน - เหอเฟิง - หุบเขาผิงซาน - เมืองเพอติดาเอนซือ

🍽️ (B/L/D)

เช้า

🍽️ บริการอาหารเช้า ณ ห้องอาหารของโรงแรม

นำท่านเดินทางสู่ **เหอเฟิง** เป็นอำเภอหนึ่งในจังหวัดเอนซือที่มีภูมิประเทศเป็นหุบเขาลึกและแหล่งน้ำใสสะอาดระดับคริสตัล จากนั้นนำท่านล่องเรือชมธรรมชาติ **หุบเขาผิงซาน** เป็นหุบเขาหินปูนสูงชันระดับ 4A ที่มีชื่อเสียงเรื่องแม่น้ำสีเขียวมรกตใสบริสุทธิ์ ไฮไลท์ของที่นี่ คือ การล่องเรือโบราณชมทิวทัศน์หุบเขาลึกที่น้ำใสจนมองเห็นเงาสะท้อนดูจเรือลอยอยู่กลางอากาศ จนได้รับฉายาว่า "กระฉกใสแห่งสวรรค์" เป็นจุดหมายธรรมชาติที่สงบและมหัศจรรย์ จุดเด่นที่สุดคือน้ำในแม่น้ำที่ไหลผ่านใจกลางหุบเขาซึ่งมีความใสและเป็นสีฟ้าอมเขียว ทั้งสองข้างทางนั้นเป็นหน้าผาสูงชันที่เกิดจากการกัดเซาะของธรรมชาติ สลับกับพื้นที่ป่าไม้เขียวขจี ให้ความรู้สึกยิ่งใหญ่อลังการ



กลางวัน

🍽️ บริการอาหารกลางวัน ณ ภัตตาคาร

นำท่านเดินทางสู่บรรยากาศเป็นเมืองโบราณสุดคลาสสิก **เมืองเทพริดาเอนซือ** สถานที่ท่องเที่ยวระดับ 4A ที่จำลองวิถีชีวิตและวัฒนธรรมของชนเผ่าทูเจีย บรรยากาศที่สวยงามท่ามกลางภูเขาโดดเด่นด้วยสถาปัตยกรรมไม้ บ้านโบราณ การแสดงท้องถิ่น อีกทั้งยังเป็นศูนย์กลางวัฒนธรรมการหาคู่ของเผ่าทูเจีย



ค่ำ

📍 บริการอาหารค่ำ ณ ภัตตาคาร

ที่พัก **RAMADA PLAZA HOTEL ENSHI** ระดับ 5 ดาวหรือเทียบเท่า



วันที่ห้า

เอนซือ - รถไฟความเร็วสูง - ฉงชิ่ง - ตรอกโบราณเซี่ยสาวหลี่ - ลีอปาตี้ - เบียร์หั่น
- สนามบินฉงชิ่ง - สนามบินสุวรรณภูมิ 📍 (B)

เช้า

📍 บริการอาหารเช้า ณ ห้องอาหารของโรงแรม

นำท่านเดินทางไปยังสถานีรถไฟเพื่อเดินทางสู่ **ฉงชิ่ง**

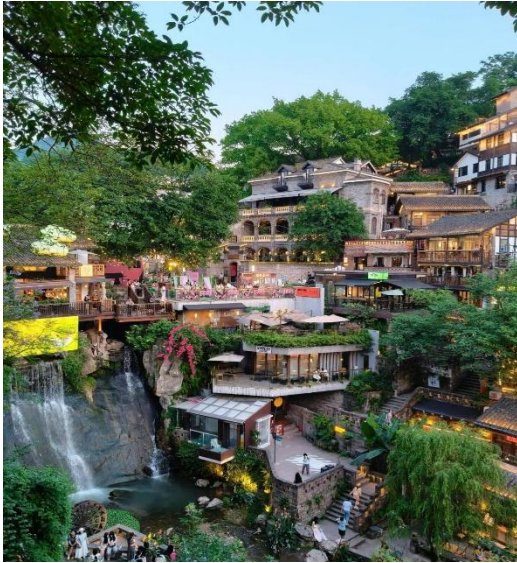
ขอแนะนำสำหรับการเดินทางด้วยรถไฟความเร็วสูง : แนะนำให้ทุกท่านใช้กระเป๋าสัมภาระขนาดไม่เกิน 24 นิ้ว เพื่อความสะดวกต่อการเดินทาง **ไม่มีเจ้าหน้าที่ให้บริการหรือช่วยยกกระเป๋า** ทุกท่านต้องดูแลกระเป๋าสัมภาระของตัวเอง

..... น.

ออกเดินทางสู่เมือง ฉงชิ่ง ด้วยรถไฟความเร็วสูงระดับที่ 2 **ขบวนที่**

..... น.

เดินทางถึงสถานีรถไฟเมืองฉงชิ่ง.....



นำท่านเดินทางสู่ **ตรอกโบราณเฉิงฮ่าวหลี่** เมืองเก๋าริมแม่น้ำที่มีอายุกว่าร้อยปี ได้ถูกรีโนเวทใหม่ ผสมผสานสถาปัตยกรรมดั้งเดิมให้เข้ากับคาเฟ่และศิลปะร่วมสมัยได้อย่างลงตัว บ้านโบราณที่นี้อายุกว่าศตวรรษที่ถูกบูรณะแต่ยังคงกลิ่นอายเดิม ทำให้รู้สึกเหมือนหลุดเข้าไปในหนังจีนย้อนยุค อีกทั้งตรอกแห่งนี้ยังเป็นแหล่งรวมคาเฟ่เก๋ๆ แกลเลอรีศิลปะ และร้านขายของที่ระลึกอีกด้วย

นำท่านเดินทางไปยัง **สี่ปาตี** หรือ **บันได 18 ชั้น** คือย่านเมืองเก่าและถนนคนเดินที่มีเสน่ห์ในฉงชิ่ง เป็นพื้นที่ที่ผสมผสานสถาปัตยกรรมจีนดั้งเดิม บ้านไม้เก่าแก่ กับความทันสมัย มีบันไดหินที่ลดหลั่นตามเนินเขาเชื่อมระหว่างโซนต่างๆ ปัจจุบันเป็นแหล่งท่องเที่ยวที่คึกคัก มีร้านอาหารท้องถิ่น (โดยเฉพาะหมาล่าและหม้อไฟ) ร้านกาแฟ ร้านขายของที่ระลึก และมุมถ่ายรูปสวยงาม เหมาะกับการเดินเล่นชมบรรยากาศย้อนยุค



นำท่านแวะ **เบียร์หุ่น** หรือ **เทรตเตอร์เบียร์** คือตู้กดเบียร์สดและเครื่องดื่มสไตส์คราฟต์สุดฮิตในเมืองฉงชิ่ง ประเทศจีน โดยมีกิมมิกคือราคาเบียร์แต่ละชนิดจะปรับขึ้น-ลงแบบเรียลไทม์เหมือนตลาดหุ้น (ปรับราคาใหม่ทุกๆ 10 นาที) หากเบียร์ตัวไหนขายดีราคาจะพุ่งสูงขึ้น ในขณะที่เบียร์ที่คนสั่งน้อยราคาจะลดลง



คำ

📍 บริการอาหารค่ำ ณ ภัตตาคาร

...หลังทานอาหารค่ำนำท่านไปยังสนามบินฉงชิ่ง

21.25 น.

ออกเดินทางกลับโดยเที่ยวบินที่ **CZ 2361** บริการอาหารและเครื่องดื่ม

23.30 น. เดินทางถึงสนามบินสุวรรณภูมิกรุงเทพฯโดยสวัสดิภาพ

CHONGQING ENSHI

ฉงชิ่ง เอ็นชือ 5 วัน 3 คืน

สายการบินแอร์ไชน่าเซาเทิร์น (CZ)



อัตราโดยรวม

ค่าตัวเครื่องบิน เส้นทาง
กรุงเทพฯ-ฉงชิ่ง-กรุงเทพฯ



กระเป๋าสัมภาระ 1 ใบน้ำหนักไม่เกิน



กระเป๋าถือขึ้นเครื่องบิน 1 ใบ
น้ำหนักไม่เกิน 5 กก.

ค่าโรงแรมที่พักตามรายการ พักห้องละ 2-3 ท่าน



ค่ารถไฟความเร็วสูง
ฉงชิ่ง-เอินชือ

ค่ารถไฟความเร็วสูง
เอินชือ-ฉงชิ่ง



TWIN BED
เตียงคู่

เตียงเสริม



TWIN+Extra
Bed

หรือ



DOUBLE BED
เตียงเดี่ยว



เตียงเสริม

ห้อง TWIN+Extra Bed ขึ้นอยู่กับการจัดการแต่โรงแรม



ค่าอาหารตามที่ระบุในรายการ
(สงวนสิทธิ์ในการสลัมมือ
หรือเปลี่ยนแปลงเมนูตามสถานการณ์)



ค่าประกันภัยอุบัติเหตุระหว่างการเดินทาง
วงเงิน 1 ล้านบาท
(เงื่อนไขเป็นไปตามกรมธรรม์)



ค่าธรรมเนียมเข้าชมสถานที่ตามที่ระบุ

ค่าน้ำดื่มบนรถวันละ 1 ขวด/ท่าน



ค่าทิปไกด์ท้องถิ่น, คนขับรถ และหัวหน้าทัวร์



ค่ารถได้ขนาเที่ยวตามที่ระบุในรายการ



บริษัท ประกันภัยไทยวิวัฒน์ จำกัด (มหาชน) สำนักงานใหญ่
71 ถนนเดอริง รัชดาภิเษก แขวงจตุจักร กรุงเทพฯ 10400
โทร. 02-6960800 แฟกซ์ 02-6960808
THAIWAT INSURANCE PCL
71 Din Daeng Road, Samsen Nai, Phaya Thai, Bangkok 10400

ข้อตกลงการขอเอาประกันภัยอุบัติเหตุเดินทาง
สำหรับธุรกิจนำเที่ยวและมัคคุเทศก์
แผนประกันภัย ธรรมชาติ



แผนประกันภัย

ธรรมชาติ 25



ข้อตกลงคุ้มครอง (Insuring Agreement)

ไม่จำกัดอายุผู้ทำประกันภัย (No age limit)

จำนวนเงินเอาประกันภัย (บาท)
Sum Insured (Bht.)

1. เสียชีวิต สูญเสียอวัยวะ สายตา หรือทุพพลภาพถาวรสิ้นเชิง อ.บ.1 ต่อคน P.A.1: Loss of life, dismemberment, loss of sight or total permanent disability per person	1,000,000
2. การรักษาพยาบาลต่ออุบัติเหตุแต่ละครั้ง ต่อคนหรือต่อระยะเวลาการเดินทาง คุ้มครองไม่เกิน Medical expenses due to accident, limit per person and per period of insurance	500,000
2.1 การเคลื่อนย้ายผู้ป่วยกลับภูมิลำเนา หรือสถานพยาบาลจากกรณีอุบัติเหตุ การเดินทาง กลับประเทศหรือโรงพยาบาลที่เหมาะสมในประเทศ รวมถึงการเดินทางด้วยรถพยาบาลจากจุดเกิดเหตุ ไปยังสถานพยาบาลขณะอยู่ในต่างประเทศ (รวมอยู่ในค่ารักษาพยาบาล ข้อ 2.) Evacuation expense from injury, return transport of insured to residence or to suitable hospital closest to residence, incl. appropriate car ambulance from event place to hospital (included in no.2 sum insured)	100,000
2.2 การรักษาพยาบาลอื่นเนื่องมาจากการก่อการร้าย ต่ออุบัติเหตุแต่ละครั้ง ต่อคนหรือต่อระยะ เวลาการเดินทาง (รวมอยู่ในค่ารักษาพยาบาล ข้อ 2.) Medical Expenses due to Act of Terrorism, limit per person and per period of insurance, (included in no.2 sum insured)	30,000
2.3 คุ้มครองพิเศษ ค่ารักษาพยาบาลจาก อุบัติเหตุจากการเล่นสกี, การดำน้ำ (snorkeling), ผู้โดยสารเรือเร็ว, บานาน่าโบท, เจ็ทสกี, เรือลากร่มและซิวอร์กเกอร์ ต่ออุบัติเหตุแต่ละครั้งต่อคนหรือต่อ ระยะเวลาการเดินทาง (รวมอยู่ในค่ารักษาพยาบาล ข้อ 2.) Special coverage : Medical expenses arising from accident from skiing, snorkeling, speed boat, banana boat, jet ski, parasailing (pulled by speed boat), sea walker, per each accident (included in no.2 sum insured)	คุ้มครอง Covered
3. ค่าใช้จ่ายในการขนส่งศพกลับภูมิลำเนา คุ้มครองไม่เกิน Repatriation expense for mortal remains	100,000
4. อาหารเป็นพิษ คุ้มครองไม่เกิน Food poisoning	100,000
5. ชดเชยรายได้รายวันในกรณีเข้ารับรักษาพยาบาลผู้ป่วยในจากอุบัติเหตุในและต่างประเทศต่อวัน (สูงสุด 30 วัน) Hospitalization benefit from injury - domestic and outbound per day (max 30 days)	800

****หากลูกค้าสนใจซื้อประกันสุขภาพเพิ่มเติมสามารถติดต่อสอบถามได้ที่เจ้าหน้าที่****



อัตรานี้ไม่รวม

ค่าใช้จ่ายส่วนตัว เช่น อาหารและเครื่องดื่มที่สั่ง
เพิ่มพิเศษ, ไทโรศัพท์, ไทโรसार, อินเทอร์เน็ต,
มินิบาร์และอื่นๆที่ไม่ได้ระบุในรายการ

ค่าใช้จ่ายอันเกิดจากความล่าช้าของสายการบิน,
อุบัติเหตุทางธรรมชาติ, การประท้วง, การก่อการจลาจล,
การนัดหยุดงาน, ซึ่งอยู่นอกเหนือความควบคุมของบริษัท

ค่าภาษีมูลค่าเพิ่ม 7% และ ภาษีบริการ 3%(กรณีนิติบุคคล)

ค่าส่วนต่างน้ำหนักกระเป๋าสัมภาระเกิน 23 กก.

ค่าใช้จ่ายอันเกิดจากการถูกปฏิเสธไม่ให้ออก และ
เข้าเมืองจากเจ้าหน้าที่ตรวจคนเข้าเมือง
เจ้าหน้าที่กรมแรงงานทั้งในประเทศไทย และต่างประเทศ
ซึ่งอยู่นอกเหนือความควบคุมของบริษัท



อัตรานี้ไม่รวม

1. ค่าใช้จ่ายส่วนตัว เช่น อาหารและเครื่องดื่มที่สั่งเพิ่มพิเศษ, โทรศัพท์, โทรสาร, อินเทอร์เน็ต, มินิบาร์และอื่นๆที่ไม่ได้ระบุในรายการ
2. ค่าส่วนต่างน้ำหนักกระเป๋าสัมภาระเกิน 23ก.ก.
3. ค่าภาษีมูลค่าเพิ่ม 7% และ ภาษีบริการ 3%(กรณีนิติบุคคล)
4. ค่าใช้จ่ายอันเกิดจากความล่าช้าของสายการบิน, อุบัติภัยทางธรรมชาติ, การประท้วง, การก่อการจลาจล, การนัดหยุดงาน, ซึ่งอยู่เหนือความควบคุมของบริษัท
5. ค่าใช้จ่ายอันเกิดจากการถูกปฏิเสธไม่ให้ออก และเข้าเมืองจากเจ้าหน้าที่ตรวจคนเข้าเมือง เจ้าหน้าที่กรมแรงงานทั้งในประเทศไทย และต่างประเทศ ซึ่งอยู่นอกเหนือความควบคุมของบริษัท



เงื่อนไขการจอง

1. กรุณาวางเงินมัดจำท่านละ 10,000 บาท / 15,000 บาท (ช่วงเทศกาล) ภายใน **1** วันหลังการจอง
2. ค่าทัวร์ส่วนที่เหลือชำระ 30 วันก่อนเดินทาง (นับรวมวันเสาร์และวันอาทิตย์)
3. กรณีจองน้อยกว่าวันเดินทาง 30 วัน บริษัท ขอสงวนสิทธิ์เก็บค่าทัวร์เต็มจำนวนในวันที่จองเท่านั้น
4. กรณีที่ท่านชำระค่าทัวร์ทั้งหมดแล้ว หรือบางส่วนบริษัท ถือว่าท่านได้ยอมรับเงื่อนไขและข้อตกลงต่างที่ได้ระบุไว้ทั้งหมดนี้แล้ว



เงื่อนไขการยกเลิกการเดินทาง

1. แจ้งยกเลิกก่อนการเดินทางล่วงหน้า 30 วันขึ้นไป (นับรวมเสาร์-อาทิตย์) ก่อนวันนำเที่ยว คืนเงินทั้งหมดที่เหลือหลังหักค่าใช้จ่ายที่เกิดขึ้นจริง เช่นค่าวีซ่า ค่ามัดจำบัตรโดยสารของสายการบิน และค่าใช้จ่ายที่จำเป็นอื่นๆ
2. แจ้งยกเลิกก่อนการเดินทาง 15-29 วันก่อนวันนำเที่ยว คืนเงิน 50 %ของค่าทัวร์ ในทุกกรณี
3. แจ้งยกเลิกก่อนการเดินทาง 0-14 วัน วันก่อนวันนำเที่ยว ขอสงวนสิทธิ์เก็บเงินค่าทัวร์ทั้งหมดในทุกกรณี



เงื่อนไขการออกเดินทาง

1. คณะเดินทางจำเป็นต้องมีขั้นต่ำ 15 ท่าน หากต่ำกว่ากำหนด คณะจะไม่สามารถเดินทางได้ แต่หากผู้เดินทางทุกท่านยินดีที่จะชำระค่าบริการเพิ่มเพื่อให้คณะออกเดินทางได้ ทางบริษัทยินดีที่จะประสานงาน เพื่อให้ทุกท่านเดินทางตามความประสงค์ต่อไป และทางบริษัทขอสงวนสิทธิ์ในการงดออกเดินทาง หรือ เลื่อนการเดินทางไปในพิธีในวันอื่นต่อไป โดยทางบริษัทฯ จะแจ้งให้ท่านทราบล่วงหน้าอย่างน้อย 10 วันก่อนเดินทางเพื่อวางแผนการเดินทางใหม่อีกครั้ง ทั้งนี้ กรุณาอย่าเพิ่งคอนเฟิร์มกลางาน
2. บริษัทขอสงวนสิทธิ์ในการเก็บค่าใช้จ่ายทั้งหมด กรณีที่ท่านยกเลิกการเดินทางและมีผลให้คณะเดินทางไม่ครบตามจำนวนที่บริษัทฯ กำหนดไว้ (15 ท่าน)เนื่องจากเกิดความเสียหายต่อทางบริษัท และผู้เดินทางคนอื่นๆ ในคณะเดียวกัน บริษัทฯต้องนำไปชำระค่าเสียหายต่างๆจากการยกเลิกของท่าน



เงื่อนไขอื่นๆ

- 1.เมื่อท่านตกลงชำระเงินมัดจำหรือค่าทัวร์ทั้งหมดกับทางบริษัทฯ แล้วทางบริษัทฯจะถือว่าท่านได้ยอมรับเงื่อนไขและข้อตกลงต่างๆ ทั้งหมด
- 2.รายการและราคาสามารถเปลี่ยนแปลงได้ตามเหมาะสมโดยไม่ต้องแจ้งให้ทราบล่วงหน้าขึ้นอยู่กับประกาศเปลี่ยนแปลงราคาของสายการบินและอัตราแลกเปลี่ยน
- 3.หากท่านถูกปฏิเสธการเข้า – ออกเมืองด้วยเหตุผลทางการเมือง หรือเหตุผลใดๆก็ตาม ซึ่งอยู่นอกเหนือความรับผิดชอบของบริษัทฯ บริษัทฯไม่คืนเงิน และไม่มีการจ่ายค่าชดเชยให้แก่ท่าน ไม่ว่ากรณีใดๆ (ไม่ว่าทั้งหมดหรือบางส่วน) รวมทั้งเหตุผลพิเศษ เช่น ภัยธรรมชาติต่างๆ การนัดหยุดงาน, การสไตรค์, ปัญหาอันเนื่องมาจากสุขภาพส่วนบุคคล, ปัญหาความล่าช้าของสายการบิน, การยกเลิกเที่ยวบินหรือการเปลี่ยนแปลงเที่ยวบินอันเนื่องมาจากสายการบิน
- 4.ค่าบริการที่ท่านชำระเป็นการชำระแบบเหมาขาด และบริษัทฯได้ชำระให้กับตัวแทนแต่ละแห่งแบบเหมาขาดเช่นกัน หากท่านมิได้ท่องเที่ยวตามรายการ หรือไม่ใช้บริการส่วนหนึ่งส่วนใด ท่านจะขอค่าบริการคืนไม่ได้
- 5.กริ๊ปที่เดินทางช่วงหน้าเทศกาลที่ต้องการรันเต็มมัดจำกับสายการบิน หรือผ่านตัวแทนทั้งในและต่างประเทศ รวมไปถึงเที่ยวบินพิเศษ Charter flight, Extra flight จะไม่มีการคืนเงินมัดจำหรือเงินค่าทัวร์ทั้งหมด
- 6.สำหรับท่านที่จะออกตัวเครื่องบินภายในประเทศ, ตัวรถไฟ, ตัวรถทัวร์ กรุณาสอบถามเจ้าหน้าที่ทุกครั้งก่อนทำการออกตัว เพื่อยืนยันว่าทัวร์คณะที่ท่านจองไว้สามารถออกเดินทางได้หรือไม่ หรือสายการบินมีการปรับเปลี่ยนเที่ยวบิน หรือเวลาบินหรือไม่ หากท่านออกบัตรโดยสารโดยไม่ได้รับการยืนยันจากบริษัทฯ แล้วปรากฏว่าทัวร์คณะนั้นยกเลิก หรือสายการบินเปลี่ยนแปลงเวลาบิน และเที่ยวบิน บริษัทฯไม่รับผิดชอบค่าใช้จ่ายใดๆ เพราะถือว่าท่านได้ยอมรับเงื่อนไขดังกล่าวแล้ว
- 7.กรุณาตรวจสอบพาสปอร์ตของท่านก่อนออกเดินทางทุกครั้งว่า หนังสือเดินทางต้องไม่มีการชำรุด เปียกน้ำ การขีดเขียนรูปต่างๆ หรือมีตราประทับลวดลายการ์ตูน ที่ไม่ใช่การประทับตราอย่างเป็นทางการของประเทศนั้นๆ หากเจ้าหน้าที่ตรวจคนเข้าเมืองปฏิเสธการเข้าหรือ ออกเมืองของท่าน ทางบริษัทฯไม่รับผิดชอบใดๆทั้งสิ้น
- 8.กรณีที่มี “คดีความ” ที่ไม่อนุญาตให้เดินทางออกนอกประเทศได้กรุณาตรวจสอบก่อนการจองทัวร์ว่าท่านสามารถเดินทางออกประเทศได้หรือไม่ ซึ่งเป็นสิ่งที่อยู่นอกเหนือการควบคุมของบริษัทฯ ถ้าไม่สามารถเดินทางได้ทางบริษัทฯไม่ขอรับผิดชอบใดๆทั้งสิ้น
- 9.กรณีหญิงตั้งครรภ์ เดินทาง ท่านต้องมีใบรับรองแพทย์ระบุชัดเจนว่าสามารถเดินทางออกนอกประเทศได้ รวมถึงอายุครรภ์ที่ชัดเจนซึ่งเป็นสิ่งที่อยู่นอกเหนือการควบคุมของบริษัทฯ ทางบริษัทฯไม่ขอรับผิดชอบใดๆทั้งสิ้น

ข้อมูลเพิ่มเติมเรื่องตั๋วเครื่องบิน



- 1.ในการเดินทางเป็นหมู่คณะ ผู้โดยสารจะต้องเดินทางไป-กลับพร้อมกัน หากต้องการเคลื่อนวันเดินทางกลับ ท่านจะต้องชำระค่าใช้จ่ายส่วนต่างที่สายการบิน และบริษัททัวร์เรียกเก็บ
- 2.การจัดที่นั่งของกรุ๊ป เป็นไปโดยสายการบินเป็นผู้กำหนด ซึ่งทางบริษัทฯ ไม่สามารถเข้าไปแทรกแซงได้
- 3.ในกรณียกเลิกการเดินทาง และได้ดำเนินการ ออกตั๋วเครื่องบินไปแล้ว (กรณีที่ตั๋วสามารถทำ REFUND ได้) ผู้เดินทางต้องรอ REFUND ตามระบบของสายการบินเท่านั้น

ข้อมูลเพิ่มเติมเรื่องโรงแรมที่พัก



- 1.เนื่องจากการวางแผนห้องพักของแต่ละโรงแรมแตกต่างกัน จึงอาจทำให้ห้องพักแบบห้องเดี่ยว (Single) และห้องคู่ (Twin/Double) และห้องพักแบบ 3 ท่าน (Triple Room) ห้องพักอาจจะไม่ติดกัน
- 2.กรณีที่มีงานจัดประชุมนานาชาติ (Trade Fair) หรือเทศกาล เป็นผลให้ค่าโรงแรมสูงขึ้นมากและห้องพักอาจเต็ม บริษัทฯ ขอสงวนสิทธิ์ในการ ปรับเปลี่ยนเพื่อให้เกิดความเหมาะสม

การเดินทางเป็นครอบครัว



·หากท่านเดินทางเป็นครอบครัวใหญ่ หรือเดินทางพร้อมสมาชิกในครอบครัวที่ต้องได้รับการดูแลเป็นพิเศษ (Wheelchair), เด็ก, และผู้สูงอายุ มีโรคประจำตัว ไม่สะดวกในการเดินทางท่องเที่ยวติดต่อกัน ท่านและครอบครัวต้องให้การดูแลสมาชิกภายในครอบครัวของตนเอง เนื่องจากการเดินทางเป็นหมู่คณะ หัวหน้าทัวร์มีความจำเป็นต้องดูแลคณะทัวร์ทั้งหมด

ความรับผิดชอบ

·บริษัทเป็นเพียงตัวแทนการท่องเที่ยว สายการบินและตัวแทนการท่องเที่ยวในต่างประเทศซึ่งไม่อาจรับผิดชอบต่อความเสียหายต่างๆ ที่อยู่เหนือการควบคุมของเจ้าหน้าที่บริษัทฯ อาทิ การนัดหยุดงาน การจลาจล เปลี่ยนแปลงเที่ยวบินหรือกำหนดเวลาในตารางบิน ภัยธรรมชาติ ฯลฯหรือค่าใช้จ่ายเพิ่มเติมที่เกิดขึ้น ทั้งทางตรง หรือทางอ้อม เช่น การเจ็บป่วย การถูกทำร้าย การสูญหาย ความล่าช้า หรือ จากอุบัติเหตุต่างๆ ฯลฯ หรือต่อการตอบปฏิเสธการเข้าและออกเมืองของเจ้าหน้าที่ตรวจคนเข้าหรือออกเมือง อันเนื่องมาจากมีสิ่งผิดกฎหมาย หรือเอกสารการเดินทางไม่ถูกต้อง หรือการถูกปฏิเสธในกรณีอื่นๆ

Click หรือ Scan QR เพื่อดูรายละเอียด

- คลิก เพื่อดูรายละเอียด ประกันการเดินทาง -> <https://bit.ly/49WjoFV>
- คลิก เพื่อดูรายละเอียด Pocket Wi-Fi & Travel Sim -> <https://bit.ly/3x41LVW>
- คลิก เพื่อดูรายละเอียด Esim Travel -> <https://bit.ly/43gAhZm>

เตรียมพร้อม..ก่อนเดินทาง

จ่ายหลักร้อย..คุ้มครองหลักล้าน ทำ“ประกัน”การเดินทาง

- ✔ ทัวร์มีให้แต่...ประกันอุบัติเหตุ
- ✔ แต่ไม่มีประกันสุขภาพ
- ✔ ป่วยก็อาจเสียเงินเป็นล้าน



สามารถเข้ารับการรักษาทันที
มีไว้อุ่นใจ..ซื้อไว้ให้คนที่เรารัก

Pocket Wifi

- 1 เครื่อง แชร์ได้สูงสุด 5 ท่าน
- เล่นเน็ต Unlimited



Esim Travel

- ไม่ต้องเปลี่ยนซิมให้ยุ่งยาก
- Scan QR ใช้ได้ทันที

จองล่วงหน้ากับเรา..ถูกกว่าแน่นอน

Click เพื่อดูรายละเอียด

➤ คลิก เพื่อดูรายละเอียด Miracle Lounge-> <https://bit.ly/4ch0Xvk>



Lounge สนามบิน

ไม่ต้องนั่ง Business ก็เข้าได้



กิน+ดื่มไม่อั้น..2 ชั่วโมง

Miracle

800.- START

The Coral

1,090.- START

หากสนใจจองกรุณาติดต่อ

- สอบถามผ่าน Line กด -> <https://lin.ee/5nDHUO6>
- จองทัวร์ผ่าน FB inbox ก็ได้เช่นกัน -> <http://m.me/unithaitrip>
- หรือโทร 02-234-5936

UNITHAI TRIP การบริการทั้งหมดของเรา



Unithai-Care

- ฝึกอบรมการให้บริการ
- บริการไม่สุภาพ (ติ - ชม)

LINE @unithaicare
☎ 02-234-5936 กด 7

Scan Qr Add Line →



Unithai Big Group

- จัดกรุ๊ปเหมา Private Group
- คู่งาน , สัมมนา , VIP Group

LINE @unithaibiggroup
☎ 02-234-5936 กด 2
☎ 091-154-9999 กด 2

Scan Qr Add Line →



Unithai Promotion

- ส่งโปรไฟไหม้ประจำวัน
- ลดหนัก , ราคาดีที่สุด

LINE @unithaipromotion
☎ 02-234-5936 กด 1
☎ 091-154-9999 กด 1

Scan Qr Add Line →



UnithaiNorth

- รวมทัวร์บินตรงจากเชียงใหม่
- มีสาขาที่ "เชียงใหม่"

LINE @unithainorth
☎ 088-055-5581
☎ 088-055-5582

Scan Qr Add Line →



Unithai Ticket

- ตัวเครื่องบินทุกประเทศทั่วโลก
- ผ่อนได้ 3-10 เดือน

LINE @proticket
☎ 02-234-5936 กด 3
☎ 091-154-9999 กด 3

Scan Qr Add Line →



Unithai Visa

- รับทำวีซ่าทั่วโลก
- ไม่ซื้อทัวร์กับเราก็ทำได้

LINE @unithaivisa
☎ 02-234-5936 กด 4
☎ 091-154-9999 กด 4

Scan Qr Add Line →

