

QR-ADD LINE



Unithai เชียงใหม่

เลขที่ 129 ถนนลำพูน ต.วัดเกต อ.เมืองเชียงใหม่ จ.เชียงใหม่ 50000
ใบอนุญาตเลขที่ 11/09822

เที่ยวเมืองนอก...เน้นบินตรงจาก "เชียงใหม่"

ออฟฟิศเปิด 7 วัน
09.00-21.00 น.



: 088-055-5581
: 088-055-5582



@Unithainorth



Unithai เชียงใหม่

รหัสโปรแกรม : 51008 (กรุณาแจ้งรหัสโปรแกรมทุกครั้งที่สอบถาม)



6วัน5คืน

ซิงเต่า - เยียนโต - เว่ยไห่

38,888.- 10 - 15 พ.ย. 69

บินจากเชียงใหม่ต่อเครื่องคุณหมิง

- เมืองเยียนโต แหล่งไวน์ชั้นดี เสน่ห์ทะเลตะวันออกของจีน
- ชมไร่ไวน์ คฤหาสน์อาจอยู่ พร้อมชิมไวน์
- เมืองเว่ยไห่ ทะเลงดงามที่มีเรื่องราวทางประวัติศาสตร์
- เมืองซิงเต่า เมืองแห่งเบียร์ดังระดับโลก
- ชมโรงเบียร์ ซิงเต่า พร้อมชิมเบียร์
- มื้อพิเศษ ทะเลหม้อนึ่งจัดเต็ม และ บุฟเฟต์อาหารทะเล



รวมทิปไกด์



ไม่ลงร้านช้อปปิ้ง

08.00 น. พร้อมคณะที่สนามบินนานาชาติ เชียงใหม่ อาคารผู้โดยสารระหว่างประเทศ
เคาน์เตอร์สายการบิน **ไชนาอีสเทิร์นแอร์ไลน์ (China Eastern Airlines)**
ทีมงาน Ruby Travel คอยให้การต้อนรับ

บริการข้าวเหนียวหมูและน้ำดื่ม ณ สนามบิน หลังจากเช็คอินแล้ว

10.05 น. ออกเดินทางโดยสายการบิน **ไชนาอีสเทิร์นแอร์ไลน์** เที่ยวบินที่ MU 9640

12.45 น. เดินทางถึง สนามบินคนหมิง / ผ่านขั้นตอนตรวจคนเข้าเมือง และศุลกากร

16.00 น. ออกเดินทางจากสนามบินคนหมิง โดยเที่ยวบิน MU9757

19.15 น. เดินทางถึงสนามบินชิงเต่า รับกระเป๋าสัมภาระ

20.15 น. ออกเดินทางจากสนามบินชิงเต่า

เมืองชิงเต่า ตั้งอยู่ทางตอนใต้ของมณฑลซานตง (Shandong Sheng) ได้รับการสถาปนาขึ้นในปี ค.ศ. 1891 จากรัฐบาลทหารของเมืองชิงเต่า เป็นเมืองท่ายุทธศาสตร์ เมืองถูกยึดครองโดยประเทศเยอรมันจนถึงปี ค.ศ. 1914 และโดยญี่ปุ่น ซึ่งจีนทำการยึดคืนมาได้ในปี ค.ศ. 1922 นอกจากนี้ยังเคยเป็นฐานทัพเรือของอเมริกามายาวนานถึง 36 ปี ทำให้สถาปัตยกรรมที่หลงเหลือเป็นสไตล์ยุโรป มีเหตุการณ์สำคัญๆ ในประวัติศาสตร์ เป็นเมืองที่รายล้อมด้วยขุนเขา สายน้ำ และชายหาดที่ทอดยาวกว่า 700 กิโลเมตร จึงทำให้เมืองนี้มีทัศนียภาพที่งดงามราวกับดินแดนในฝัน



20.15 น. ออกเดินทางจากสนามบินชิงเต่า

เย็น **รับประทานอาหารเย็น ณ ร้านอาหาร**

เดินทางเข้าพัก Joy Fall Hotel By Qingdao Jiaodong Intl. Airport
หรือเทียบเท่า 4ดาว ระดับเดียวกัน

11 พ.ย. 2569 : เมืองชิงเต่า – เมืองเยียนไถ - ชม ไร่ไวน์ ชาโดว์ ณ คฤหาสน์จางยู - ท่าเรือประมงไห่ซาง – ประติมากรรมวาฬที่โพล์พันปีนทราย - ถนนคนเดินเฉาหยาง (B/L/D)

เช้า **รับประทานอาหารเช้า ณ ห้องอาหารเช้าของโรงแรม**
Check out / พร้อมออกเดินทาง -

เดินทางไปยังเมืองเยียนไถ (Yantai) ใช้เวลาเดินทางประมาณ 3 ชั่วโมง
เมืองเยียนไถ (Yantai) เมืองชายฝั่งริมทะเลทางตะวันออกของมณฑลซานตง มีเรื่องราวทางประวัติศาสตร์ วัฒนธรรม และมีเสน่ห์ เชื่อมระหว่างความจริงกับตำนาน “แปดเข็ญข้ามทะเล” ที่เล่าขานกันมาหลายชั่วอายุคน เยียนไถยังได้ชื่อว่าเป็น “นครแห่งไวน์” ของจีน ด้วยแหล่งผลิตไวน์เก่าแก่ที่สืบทอดศิลปะแห่งการหมักบ่มมาอย่างยาวนานของไวน์ชั้นดี เป็นเอกลักษณ์

เที่ยง **รับประทานอาหารกลางวัน ณ ร้านอาหาร**

นำท่านเที่ยว (**Changyu Chateau**) เมืองเยียนไถ ตั้งอยู่กลางเนินเขา ไร่องุ่นสีเขียวเรียงตัวสวยงาม เป็นระเบียบสุดสายตา ที่นี่คือแหล่งกำเนิดอุตสาหกรรมไวน์ของจีน ก่อตั้งขึ้นตั้งแต่ปี ค.ศ. 1892 เป็นโรงไวน์แห่งแรกของประเทศ ภายในคฤหาสน์ถูกออกแบบในสไตล์ยุโรปคลาสสิก สง่างามราวปราสาทในฝรั่งเศส ผสมผสานกับเทคโนโลยีการผลิตไวน์สมัยใหม่อย่างลงตัว ให้ท่านได้ เดินชมไร่องุ่น เรียนรู้ขั้นตอนการผลิตไวน์ ชมห้องเก็บไวน์ใต้ดิน อายุกว่าร้อยปี และ **พร้อมให้ได้ท่านชิมไวน์**



เที่ยวชม **ท่าเรือประมงไห่ซาง (Haichang Fisherman's Wharf)**

แหล่งท่องเที่ยวที่โดดเด่นด้วยสถาปัตยกรรมสไตล์ตะวันตกที่สวยงาม ล้อมรอบด้วยทะเลสามด้าน บรรยากาศโรแมนติกคล้ายยุโรปอาคารหลากสีสันทันเรียงรายสะท้อนผิวน้ำ สลับกับร้านกาแฟ และร้านอาหาร เสียงคลื่นกระทบฝั่งเบาๆ สร้างบรรยากาศที่ทั้งมีชีวิตชีวาและแสนผ่อนคลาย



เที่ยวชม **ประติมากรรมวาฬที่โผล่พ้นผืนทราย (Beach Lonely Whale Yantai)**

ภาพแห่งจินตนาการกลางชายหาด ราวกับยักษ์ใหญ่แห่งท้องทะเล ที่ถูกออกแบบอย่างเรียบง่าย แต่ทรงพลัง ถ่ายทอดความอ่อนโยนและความยิ่งใหญ่ของธรรมชาติ



เที่ยวชม **ถนนคนเดินเฉาหยาง (Chaoyan Street)** ย่านสุดคลาสสิกของเมืองเยียนไถ ย่านที่เต็มไปด้วยอาคารสไตล์ยุโรปโบราณ ผสานกับร้านค้า คาเฟ่ ผู้คนเดินเล่นอย่างคึกคัก



เย็น **รับประทานอาหารเย็น ณ ร้านอาหาร**

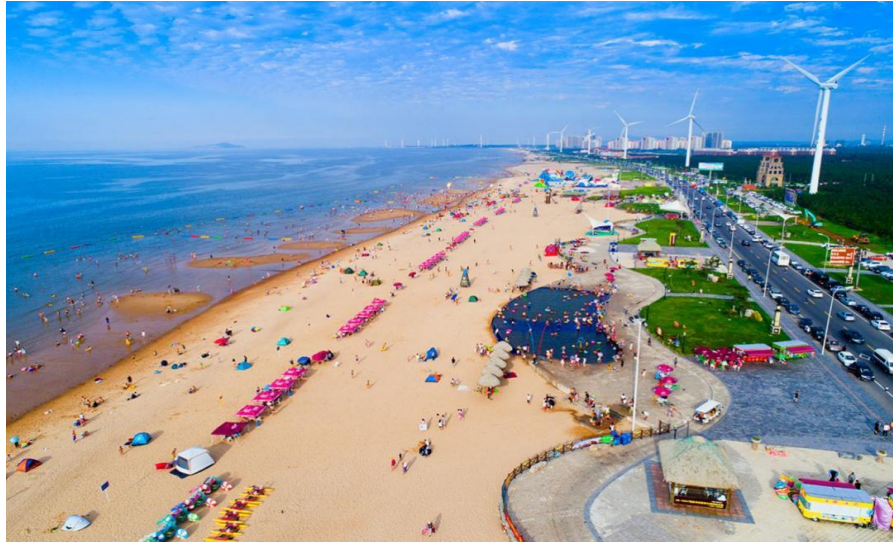
**เดินทางเข้าที่พัก Home 2 Suites By Hillton Yantai Laishan
หรือเทียบเท่า 4ดาว ระดับเดียวกัน**

**12 พ.ย. 69 : เมืองเยียนไถ – เมืองเว่ยไห่ – ถนนหังหั่นลม – Blue ways – Lost train –
ภูเขาหัวแมง – ถนนริมหาดคบเพลิงหมายเลข 8 – ตลาดกลางคืนห่านเล่อฝิ่ง (B/L/D)**

เช้า **รับประทานอาหารเช้า ณ ห้องอาหารเช้าของโรงแรม
Check out / พร้อมออกเดินทาง**

เดินทางไปยังเมืองเว่ยไห่ (Weihai) ใช้เวลาเดินทางประมาณ 1.50 ชั่วโมง

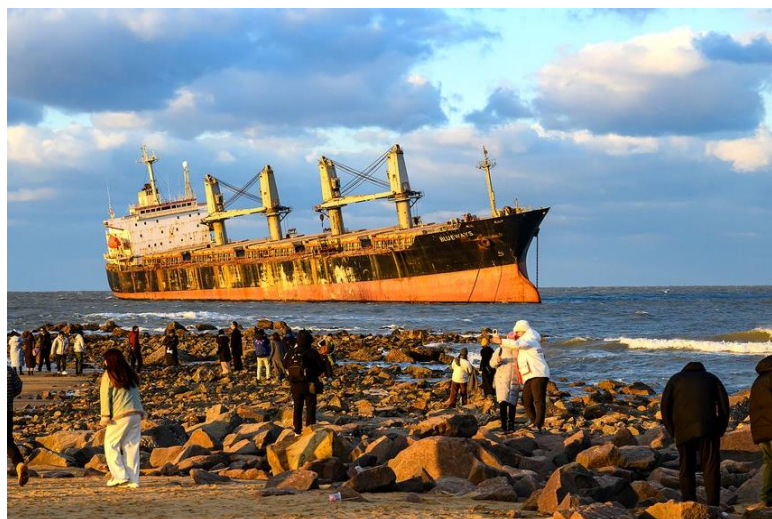
นั่งรถผ่านชม ถนนกังหันลม (Rongcheng) ชายฝั่งขึ้นชื่อเรื่องแนวชายฝั่งที่สวยงามและสะอาดที่สุดแห่งหนึ่งของจีน



นำท่านไปยัง **Blue Ways Beach หรือ Blueway** คือเส้นทางเลียบชายฝั่งทะเลที่สวยงามและทันสมัยของเมืองเวย์ไห่ หนึ่งในเมืองชายทะเลที่ขึ้นชื่อว่าสะอาดและอากาศดีที่สุดแห่งหนึ่งของประเทศจีน เส้นทางนี้ไม่ได้เป็นเพียงแคชายหาดธรรมดา แต่คือ "ทางเดินสีฟ้า" ที่ทอดยาวไปตามแนวทะเล ผสานธรรมชาติและการออกแบบเมืองได้อย่างลงตัว

เที่ยวชม **เรือยักษ์ Bluevis** เรือบรรทุกสินค้าขนาดยักษ์สัญชาติปานามา เกยตื้นอย่างสงบนิ่ง โดยถูกพายุไต้ฝุ่นนั้นมาดอล ในเดือนกันยายน ปี 2022 ที่เกยตื้นอยู่กลางทะเลท่ามกลางคลื่นลม รวากับบันทึกเรื่องราวของการเดินทางที่หยุดลง ที่กลายเป็นจุดเช็คอินชื่อดัง

เที่ยวชม **Lost Train** ขบวนรถไฟที่หยุดนิ่งอยู่ริมทะเล รวากับกาลเวลาถูกทิ้งไว้ ณ สถานที่แห่งความทรงจำ สีเรียบงายของตัวรถตัดกับผืนฟ้าและทะเลกว้าง เป็นสถานที่ที่ความเรียบงายกลับเล่าเรื่องได้ลึกซึ้งเกินคำบรรยายให้กลายเป็นแลนด์มาร์กสุดฮิตของเมืองเวย์ไห่ ที่ต้องไม่พลาด



เที่ยง รับประทานอาหารกลางวัน ณ **ร้านอาหาร**

เที่ยวชม **ภูเขาหัวแมว หรือ เมาโถวซาน (Maotoushan)** จุดชมวิวยามค่ำคืนที่โด่งดังจากภูเขาที่มีรูปร่างคล้ายแมวอนมหอมริมทะเล จุดนี้เป็นไฮไลท์ยอดฮิตบนถนนเลียบริมชายทะเล Huanhai Road ที่มีนาทะเลสีครามและหน้าผาหินปูนสวยงาม โดยเฉพาะบริเวณระเบียงไม้ชมวิวที่มองเห็นวิวได้กว้างถึง 270 องศา ***เดินทางไปจุดชมวิวโดยรถบัสชมวิวเมือง สาธารณะ***



เที่ยวชม **ประตูแห่งโชคกลาง หรือ ประตูแห่งความสุขเว่ยไห่ (Weihai Happiness Gate)** หนึ่งในแลนด์มาร์คสัญลักษณ์สำคัญของเมืองเว่ยไห่ ตั้งอยู่สุดถนน Shichang ริมนชายฝั่งทะเลเหลือง โครงสร้างสูง 45 เมตร รูปทรงประตูยักษ์ที่สื่อถึงการเปิดรับโชคกลาง ความสุข และความเจริญรุ่งเรือง เป็นจุดชมวิวทะเลที่สวยงาม



เที่ยวชม **Weihai Park สวนสาธารณะ** อีกหนึ่งแลนด์มาร์คที่มี **กรอบรูปยักษ์** อีกหนึ่งมุมไฮไลท์ Weihai Park จุดกรอบรูปริมทะเล แลนด์มาร์คที่ออกแบบเป็นกรอบขนาดใหญ่ ตั้งอยู่ริมชายฝั่งสามารถยืนถ่ายรูปให้วิวทะเลอยู่ในเฟรมพอดี



เที่ยวชม **ถนนคอปเพลิงหมายเลข 8 (Torch Eight Street)** เป็นถนนในเมืองเวย์ไห่ ที่มีชื่อเสียงด้านบรรยากาศสวยงามคล้ายเมืองริมทะเลของญี่ปุ่น มีบ้านเรือนสีสันสวยงามเรียบง่าย สองข้างทาง เหมาะกับการถ่ายรูปเลย บริเวณใกล้เคียงยังมีคาเฟ่ ร้านอาหารเล็กๆ มากมายให้ท่านเลือกซื้อ เลือกชิม



เย็น **รับประทานอาหารเย็น ณ ร้านอาหาร**

เที่ยวชม **ตลาดกลางคืนห่านเล่อฟาง (Han Le Fang)** แหล่งท่องเที่ยวยามค่ำคืนสไตล์เกาหลีที่ผสมผสานวัฒนธรรมท้องถิ่นในเมืองเวย์ไห่ มีชื่อเสียงด้านสตรีทฟู้ดเกาหลีและจีน เสื้อผ้า สินค้าที่ระลึก และบรรยากาศสุดคึกคัก เปิดให้บริการทุกวันตลอด 24 ชั่วโมง

เดินทางเข้าที่พัก Mehood Lestie (Weihai intl.Beach Torch8 St.Branch)
หรือเทียบเท่า 4ดาว ระดับเดียวกัน

13 พ.ย. 69 : เมืองเวย์ไห่ - เมืองชิงเต่า - โรงเบียร์ชิงเต่า - ถนนเบียร์ชิงเต่า - ถนนคนเดินไท่ตง ขยายหาดหมายเลข 3 (B/L/D)

เช้า **รับประทานอาหารเช้า ณ ห้องอาหารเช้าของโรงแรม**
Check out / พร้อมออกเดินทาง

เดินทางกลับเมืองชิงเต่า (ใช้เวลาเดินทางประมาณ 3-4ชั่วโมง)

เที่ยง **รับประทานอาหารกลางวัน ณ ร้านอาหาร**

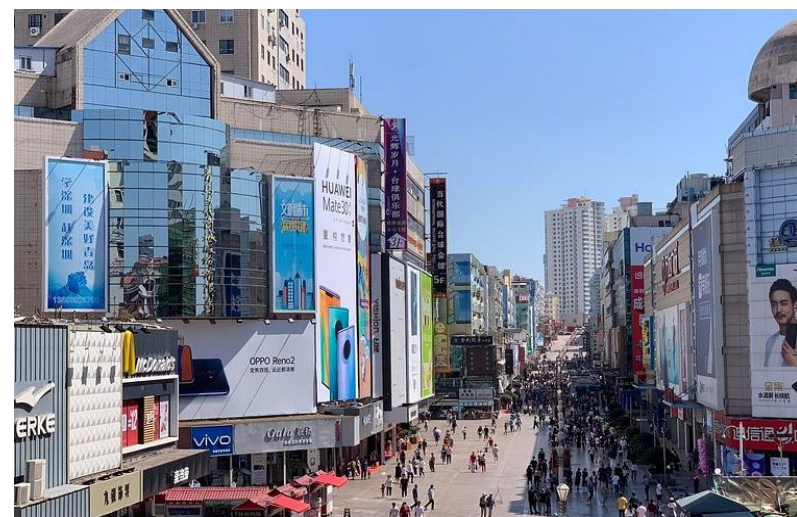
เที่ยวชม **โรงเบียร์ชิงเต่า (Tsingtao Brewery Museum , 青岛啤酒厂)** โรงเบียร์เก่าแก่ที่สุดของจีน ที่ผลิตเบียร์ "Tsingtao Beer" จุดกำเนิดเบียร์อันดับ 1 ของจีน ที่มีชื่อเสียงระดับโลก ได้รับรางวัลระดับนานาชาติ ตั้งแต่ยุค 1906 ในงาน Munich Beer Festival ผลิตเบียร์ที่มีชื่อเสียงระดับโลก **นำท่านเข้าเข้าชมพิพิธภัณฑ์เบียร์** ชมประวัติศาสตร์และกระบวนการผลิตเบียร์ **และชิมเบียร์ต้นตำหรับ** สัมผัสเสน่ห์ของ "เบียร์สดชิงเต่า" ที่ขึ้นชื่อในรสชาติหอม กลมกล่อม



นำท่านเที่ยว**ถนนเบียร์ชิงเต่า (Qingdao Beer Street , 啤酒街)** อยู่บริเวณ โรงเบียร์ชิงเต่า Tsingtao Brewery (青岛啤酒厂) ถนนตั้งโจว (**Dengzhou Road / 登州路**) เส้นที่แห่งต้นกำเนิดเบียร์ชั้นชื่อของจีน ถนนเบียร์ตั้งโจวคือหัวใจของวัฒนธรรมเบียร์ชิงเต่า ถนนสายเก่าแก่ที่รายล้อมด้วยอาคารสไตล์ยุโรปดั้งเดิม อยู่ใกล้โรงเบียร์ชิงเต่าอายุกว่าร้อยปี เดินเล่นชมถนนสไตล์ยุโรป **ถ่ายภาพกับถังเบียร์**



เที่ยวชม**ถนนคนเดินไท่ตง (Taidong San Lu)** แหล่งรวมความบันเทิงและช้อปปิ้งขนาดใหญ่ที่สุดในเมืองชิงเต่า เต็มไปด้วยร้านแบรนด์ดังระดับโลก เช่น Uniqlo, Nike, Adidas ไปจนถึงร้านเครื่องสำอาง ร้านค้าท้องถิ่น ตลาดกลางคืนที่คึกคักตลอดทั้งปี



เย็น รับประทานอาหารเย็น ณ ร้านอาหาร

นำท่านเที่ยวชมแสงสียามค่ำคืนของชายหาดหมายเลข 3 (No.3 Bathing Beach) ชายหาดยอดนิยมที่งดงามที่สุดแห่งหนึ่งของชิงเต่า

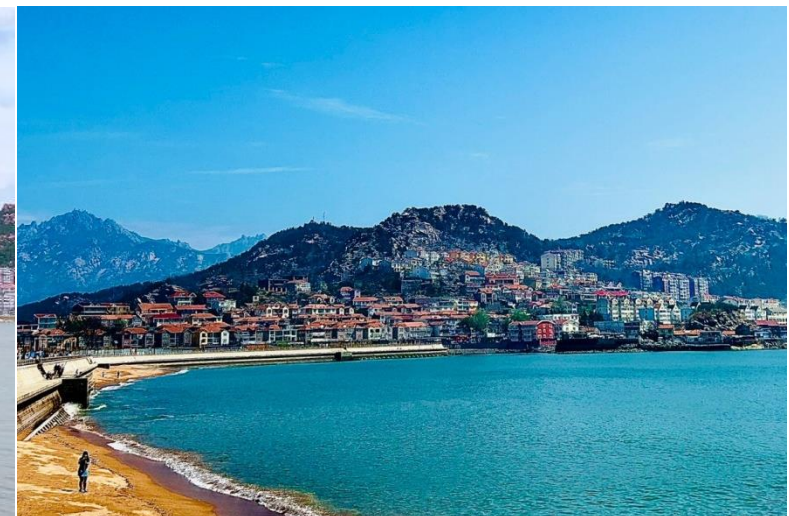
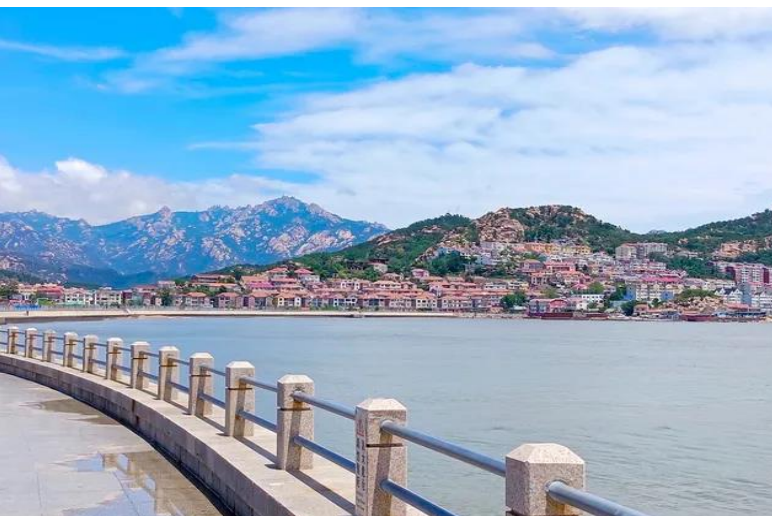


เดินทางเข้าที่พัก Holiday Inn Express Qingdao May Fourth Square Olympic Sailing Center หรือเทียบเท่า 4ดาว ระดับเดียวกัน

14 พ.ย. 69 : ซาจี้โขว่ - Olympic Sailing Centre Qingdao - จัดรัสเซีย 54 (May Fourth Square) – โบสถ์เซนต์ไมเคิล - ถนนลงซาน - ท่าเรือจ้านเจียว - ถนนหลงเจียง - ซ้อปี้มิกซ์ C (B/ L/D)

เช้า รับประทานอาหารเช้า ณ ห้องอาหารเช้าของโรงแรม

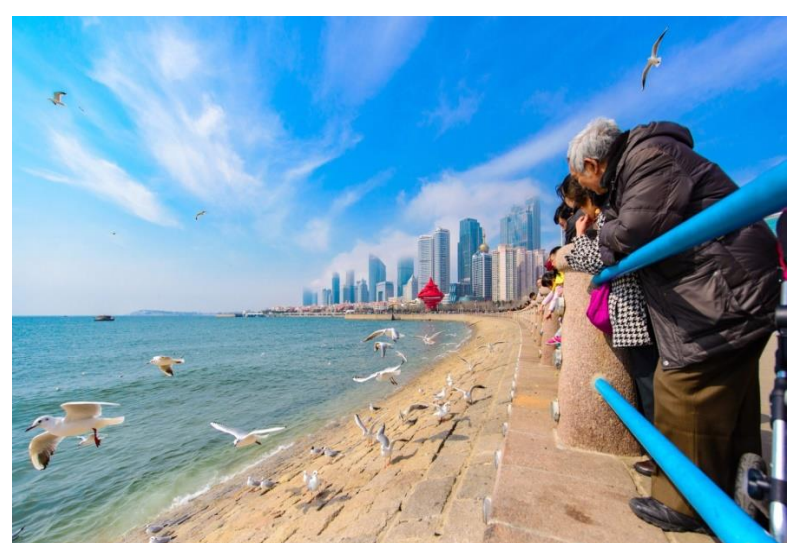
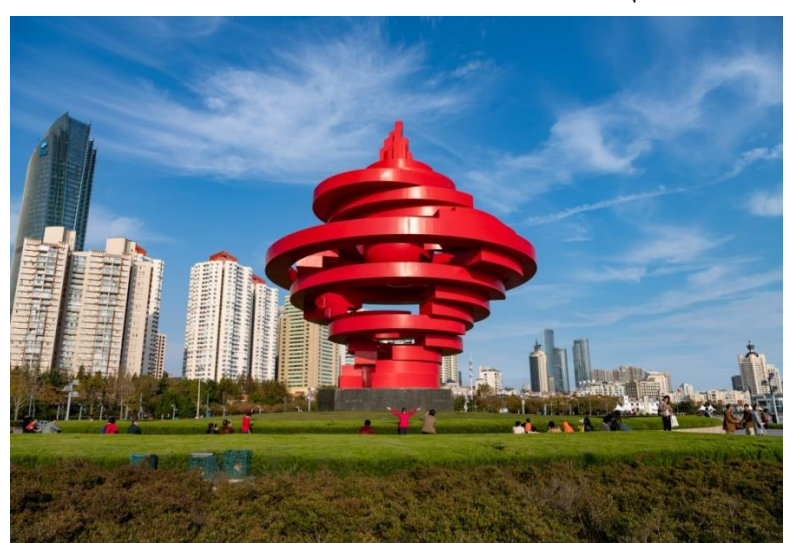
นำท่านไปยัง ซาจี้โขว่ (Shazikou Leisure Square, 沙子口休闲广场) จุดเช็คอินที่กำลังโด่งดังในโซเชี่ยล จุดชมวิวที่มองเห็นหมู่บ้านสไตล์อิตาลีหลังคาสีส้มสดใสที่ตั้งอยู่ โดยด้านหน้าเปิดออกสู่ทะเลอันสวยงาม ส่วนด้านหลังเป็นภูเขาที่ตั้งตระหง่านตัดกับท้องฟ้าที่แจ่มใส



นำท่านเที่ยวชม **Olympic Sailing Centre Qingdao** คือศูนย์กีฬาเรือใบที่ตั้งอยู่ในอ่าวฝูซาน ชายฝั่งตะวันออกของเมืองชิงเต่า ประเทศจีน เป็นสถานที่จัดการแข่งขันเรือใบในโอลิมปิกเกมส์ปี 2008 ที่ปักกิ่ง ปัจจุบันกลายเป็นสถานที่ท่องเที่ยวสำคัญที่มีทางเดินเลียบชายฝั่ง ทางเดินริมทะเล ท่าจอดเรือใบ เรือยอทซ์ และมีคณเพลิงโอลิมปิกขนาดใหญ่ เป็นจุดชมวิวที่สวยงาม



ท่านเที่ยวชม **จัตุรัส 54 (May Fourth Square)** งานศิลปะชิ้นเอกสีแดงรูปร่างแปลกตาที่ตั้งโดดเด่นอยู่ริมอ่าว Fushan คือสัญลักษณ์แห่งการเรียกร้องความเป็นอิสระเมื่อวันที่ 4.5.1919 พร้อมด้วยบรรยากาศรอบ ๆ สุดคลาสสิก



เที่ยง **รับประทานอาหารกลางวัน ณ ร้านอาหาร**

เที่ยวชม **ถนนจงซาน (Zhongshan Road , 中山路)** สายถนนประวัติศาสตร์ หัวใจของเมืองเก่าชิงเต่า เป็นถนนสายหลักเก่าแก่ที่สุดของเมืองชิงเต่าทอดยาวจากย่านใกล้ท่าเรือสู่ใจกลางเมืองเก่า โดดเด่นด้วยอาคารสถาปัตยกรรมสไตล์ยุโรปสมัยเยอรมันผสมจีนที่ยังคงความคลาสสิกตั้งแต่ยุคอาณานิคมกว่า 100 ปีก่อน สองข้างทางเต็มไปด้วยร้านค้าเก่าแก่ คาเฟ่ และร้านอาหารพื้นเมืองให้บรรยากาศคึกคักแบบเมืองท่าริมทะเล เดินชมอาคารอิฐแดง โคมไฟถนนสไตล์ยุโรป และร้านค้าที่ผสมผสานความเก่าและใหม่ไว้อย่างกลมกลืน

เที่ยวชม **โบสถ์เซนต์ไมเคิล (St. Michael's Catholic Church)** โบสถ์โรมันคาทอลิก โบสถ์เก่าแก่บนเนินเขา โดดเด่นด้วยยอดหอระฆังคู่สีส้มอิฐสูงสถาปัตยกรรมสไตล์โกธิก ที่งดงามที่สุดแห่งหนึ่งในภาคตะวันออกของจีน สร้างขึ้นในยุคเยอรมันปกครอง ทำให้ทั้งตัวอาคาร และบรรยากาศโดยรอบบอบอวลด้วยเสน่ห์แบบยุโรปอันคลาสสิก สื่อถึงประวัติศาสตร์ยาวนานนับร้อยปี



นำท่านเที่ยวชม **ท่าเรือจันทูเจียว (Zhanqiao Pier)** ท่าเรือเก่าแก่และแลนด์มาร์กสำคัญของเมืองชิงเต่า ประเทศจีน อดีตเคยใช้เป็นจุดขนถ่ายสินค้า แต่ปัจจุบันได้กลายเป็นแหล่งท่องเที่ยวยอดนิยมที่ผู้คนนิยมมาเดินเล่นชมวิว



จากนั้นเที่ยวชม ถนนการ์ตูนชิงเต่ามีชื่อเรียกว่า **กำแพงการ์ตูน (Anime Wall) หรือ ถนนหลงเจียง (Longjiang Road)** ทั้งสองถนนเป็นที่รู้จักจากภาพวาดการ์ตูนและงานศิลปะตามกำแพง ครึกครื้นด้วยอินคาเฟาน่ารักๆ



เย็น รับประทานอาหารเย็น ณ ร้านอาหาร (อาหารทะเล)

นำท่าน **ช้อปปิ้ง MixC Mall** ศูนย์การค้าระดับไฮเอนด์ที่งดงามที่สุดแห่งหนึ่งของชิงเต่า ผสานความหรูหราและไลฟ์สไตล์ทันสมัย ด้วยสถาปัตยกรรมเรียบหรู โปร่งโล่ง และการตกแต่งที่พิถีพิถันในทุกรายละเอียด ที่นี่จึงเป็นสวรรค์ของนักช้อปปิ้งและผู้รักการท่องเที่ยวสายพรีเมียมอย่างแท้จริง ภายในห้างเต็มไปด้วยแบรนด์แฟชั่นระดับโลก ร้านอาหารนานาชาติ คาเฟ่ชื่อดัง รวมถึงโซนไลฟ์สไตล์สำหรับครอบครัว ทำให้บรรยากาศคึกคักและมีสีสันตลอดวัน ทุกมุมถูกออกแบบให้ชวนเพลิดเพลิน ทั้งบรรยากาศเรียบหรูและการบริการระดับพรีเมียม

เดินทางเข้าที่พัก **Holiday Inn Express Qingdao May Fourth Square Olympic Sailing Center** หรือเทียบเท่า 4ดาว ระดับเดียวกัน

15 พ.ย. 69 : สนามบินชิงเต่า - สนามบินคุนหมิง - สนามบินเชียงใหม่

(B/-/-)

05.30 น. **Check Out** นำท่านเดินทางไปยังสนามบินชิงเต่า

09.00 น. ออกเดินทางจากสนามบินชิงเต่าโดยเที่ยวบิน MU 5685

12.35 น. เดินทางถึงสนามบินชิงเต่า เปลี่ยนเครื่องเพื่อเดินทางต่อ

14.25 น. ออกเดินทางจากสนามบินชิงเต่า โดยเที่ยวบิน MU 9619

15.20 น. เดินทางถึงสนามบินเชียงใหม่โดยสวัสดิภาพพร้อมความสุขความประทับใจ

***ขอสงวนสิทธิ์ในการเปลี่ยนแปลงโปรแกรม เที่ยวบิน รายการอาหาร ตามความเหมาะสม โดยมี
ต้องแจ้งให้ทราบล่วงหน้า ทั้งนี้ขึ้นอยู่กับ สายการบิน สภาพการจราจร สภาพอากาศ โดยคำนึงถึง
ความปลอดภัย และผลประโยชน์ของลูกค้าเป็นสำคัญ***

อัตราค่าบริการทัวร์

| วันที่เดินทาง | ค่าบริการทัวร์ (พัก 2-3ท่าน/ห้อง) | พักเดี่ยว(จ่ายเพิ่ม) |
|-----------------------------|--------------------------------------|-----------------------|
| 10 - 15 พฤศจิกายน 69 | 38,888 บาท/ท่าน | 6,900 บาท/ท่าน |

อัตราค่าบริการรวม

1. ตัวเครื่องบินไป – กลับ **ค่าน้ำหนักกระเป๋าโหลดใต้ท้องเครื่อง 23 กิโลกรัม/ท่าน (จำกัด 1ท่านละ1ใบ)**

2. ค่าที่พักห้องละ 2 ท่าน ตามโรงแรมที่ระบุไว้ในรายการ หรือ ระดับเทียบเท่า

3. ค่าอาหาร ค่าเข้าชม และ ค่ายานพาหนะทุกชนิด ตามที่ระบุไว้ในรายการทัวร์ข้างต้น

4. หัวหน้าทัวร์คนไทยเดินทางจากประเทศดูแลคณะตลอดการเดินทาง

5. มัคคุเทศก์ท้องถิ่น อำนวยความสะดวกทุกท่านตลอดการเดินทาง

6. ประกันอุบัติเหตุคุ้มครองในระหว่างการเดินทาง คุ้มครองตามเงื่อนไขของกรมธรรม์ มีรายละเอียดดังนี้

• เสียชีวิต สูญเสียอวัยวะ สายตา หรือทุพพลภาพถาวรสิ้นเชิง 1,000,000 บาท/คน

• การรักษาพยาบาลต่ออุบัติเหตุแต่ละครั้ง 500,000 บาท/คน

และขยายความคุ้มครองค่ารักษาพยาบาลเนื่องมาจากอาหารเป็นพิษสำหรับผู้ป่วยตั้งแต่ 3 คนขึ้นไปใครราวเดียวกัน (อาหารเป็นพิษ หมายความว่า อาการป่วยที่เกิดจากการรับประทานอาหารหรือน้ำที่มีการปนเปื้อนของสารพิษ สารเคมี หรือ โลหะหนัก) ในกรณีที่นักท่องเที่ยวที่มีอายุน้อยกว่า 1 ปี หรือมากกว่า 75 ปี

จำนวนเงินความรับผิดชอบจะลดลง 50%

7. ทิปมัคคุเทศก์ท้องถิ่น และ พนักงานขับรถ

อัตราค่าบริการไม่รวม

1. ค่าบริการและค่าธรรมเนียมวีซ่า ลูกค้านักต่างชาติที่ไม่ได้ใช้พาสปอร์ตไทยเดินทาง
2. ค่าน้ำหนักกระเป๋าเดินทางที่เกินจากที่ทางสายการบินกำหนดไว้
3. ค่าใช้จ่ายอื่นๆ เช่น ค่าอาหาร เครื่องดื่ม นอกเหนือจากรายการ ค่าชั่งรีดค่าโทรศัพท์ เป็นต้น
4. ค่าภาษีทุกรายการคิดจากยอดบริการ, ค่าภาษีเดินทาง(ถ้ามีการเรียกเก็บ)
5. ค่าภาษีน้ำมัน ที่สายการบินเรียกเก็บเพิ่มภายหลังจากทางบริษัทฯ ได้ออกตั๋วเครื่องบิน
- 6. ค่า Vat7% และ ค่าภาษีหัก ณ ที่จ่าย 3%**
- 7. ทิปหัวหน้าทัวร์คนไทย ไม่มีอัตราบังคับ ขึ้นอยู่กับความพึงพอใจของลูกค้า**

เงื่อนไขการให้บริการ

1. การเดินทางสำหรับราคาข้างต้น เป็นราคาสำหรับผู้เดินทางที่ชำระราคาผู้ใหญ่ไม่น้อยกว่า **20 ท่าน/บัส** กรณีผู้เดินทางชำระราคาผู้ใหญ่ไม่ครบจำนวนดังกล่าว ทางบริษัทฯ ขอสงวนสิทธิ์ในการเปลี่ยนแปลงราคา
2. การชำระค่าบริการ

2.1 กรุณามัด 19,000 บาท/ท่าน เพื่อยืนยันการจอง

2.2 กรุณาชำระค่าทัวร์ส่วนที่เหลือ 30 วันก่อนออกเดินทาง

3. การยกเลิกและคืนค่าทัวร์

3.1 ยกเลิกการเดินทางล่วงหน้า มากกว่า 60 วันก่อนวันเดินทาง บริษัทฯ คืนเงินมัดจำเต็มจำนวน

3.2 ยกเลิกการเดินทางล่วงหน้า 45-59 วันก่อนวันเดินทางบริษัทฯ ขอสงวนสิทธิ์ในการหักค่ามัดจำ 4,000 บาท / ท่าน

3.3 ยกเลิกการเดินทางล่วงหน้า น้อยกว่า 45 วันก่อนวันเดินทางบริษัทฯ ขอสงวนสิทธิ์ในการไม่คืนเงินมัดจำทุกกรณี

3.4 ยกเว้นกรุปที่ออกเดินทางช่วงเทศกาลวันหยุด เช่น ปีใหม่, สงกรานต์ เป็นต้น บางสายการบินมีการกัณฑ์มัดจำที่นิ่งกับสายการบินและค่ามัดจำที่หัก รวมถึงเที่ยวบินพิเศษ เช่น CHARTER FLIGHT จะไม่มีการคืนเงินมัดจำ หรือ ค่าทัวร์ทั้งหมด ไม่ว่าจะยกเลิกด้วยกรณีใดๆ

3.5 กรณีที่กองตรวจคนเข้าเมืองทั้งในและต่างประเทศ ปฏิเสธมิให้เดินทางออก หรือ เข้าประเทศที่ระบุไว้ ในรายการเดินทาง บริษัทฯ ขอสงวนสิทธิ์ที่จะไม่คืนค่าทัวร์ไม่ว่ากรณีใดๆ ทั้งสิ้น

3.6 เมื่อท่านออกเดินทางไปกับคณะแล้ว ถ้าท่านงดการใช้บริการรายการใดรายการหนึ่ง หรือ ไม่เดินทางพร้อมคณะถือว่าท่านสละสิทธิ์ ไม่อาจเรียกร้องค่าบริการและเงินมัดจำคืน ไม่ว่าจะกรณีใดๆทั้งสิ้น

4. ในกรณีที่ ภาษีสนามบินมีการปรับเพิ่มขึ้นเกิน 2,000 บาท/ท่านบริษัทฯ ขอสงวนสิทธิ์ในการปรับราคาค่าทัวร์เพิ่มตามจริงโดยจะแจ้งให้ลูกค้าทราบล่วงหน้าก่อนวันเดินทาง

5. หากผู้เดินทางถูกเจ้าหน้าที่ตรวจคนเข้าเมืองของประเทศนั้นๆ ปฏิเสธการเข้า - ออกเมืองด้วยเหตุผลใดๆ ก็ตาม ถือเป็นเหตุผลซึ่งอยู่นอกเหนืออำนาจ และความรับผิดชอบของบริษัทฯ ทางบริษัทฯ ขอสงวนสิทธิ์ที่จะไม่รับผิดชอบคืนเงินทั้งหมด

6. บริษัทฯจะไม่รับผิดชอบในกรณีที่กองตรวจคนเข้าเมืองของประเทศไทยงดออกเอกสารเข้าเมืองให้กับชาวต่างชาติ หรือ คนต่างด้าวที่พำนักอยู่ในประเทศไทย แต่จะทำหน้าที่ช่วยเหลือเจรจา แต่อำนาจสิทธิ์ขาดเป็นของทางกองตรวจคนเข้าเมือง

หมายเหตุ

1. จำนวนผู้เดินทาง ผู้ใหญ่ 20ท่าน/บัส

2. เที่ยวบิน ราคาและรายการท่องเที่ยว สามารถเปลี่ยนแปลงได้ตามความเหมาะสม โดยคำนึงถึงผลประโยชน์ของผู้เดินทางเป็นสำคัญ

3. หนังสือเดินทางต้องมีอายุเหลือใช้งานไม่น้อยกว่า 6 เดือน และบริษัทฯ รับผิดชอบผู้จองประสงค์เดินทางเพื่อท่องเที่ยวเท่านั้น

4. ทางบริษัทฯจะไม่รับผิดชอบใดๆ ทั้งสิ้นหากเกิดกรณีความล่าช้าจากสายการบิน, การประท้วง, การนัดหยุดงาน, การก่อกวนจลาจล หรือกรณีที่ท่านถูกปฏิเสธ การเข้าหรือออกเมืองจากเจ้าหน้าที่ตรวจคนเข้าเมือง หรือเจ้าหน้าที่กรมแรงงานทั้งจากไทย และต่างประเทศซึ่งอยู่นอกเหนือความรับผิดชอบของบริษัทฯ
5. ทางบริษัทฯจะไม่รับผิดชอบใดๆ ทั้งสิ้น หากท่านใช้บริการของทางบริษัทฯไม่ครบ อาทิ ไม่เที่ยวบางรายการ, ไม่ทานอาหารบางมื้อ เพราะค่าใช้จ่ายทุกอย่าง ทางบริษัทฯได้ชำระค่าใช้จ่ายให้ตัวแทนต่างประเทศแบบเหมาขาดก่อนออกเดินทางแล้ว
6. ทางบริษัทฯจะไม่รับผิดชอบใดๆ ทั้งสิ้น หากเกิดสิ่งของสูญหายจากการโจรกรรม และ/หรือ เกิดอุบัติเหตุที่เกิดจากความประมาทของตัวนักท่องเที่ยวเอง
7. ตัวเครื่องบินเป็นตัวราคาพิเศษ กรณีที่ท่านไม่เดินทางพร้อมคณะไม่สามารถนำมาเลื่อนวันหรือคืนเงินได้ เมื่อท่านตกลงชำระเงินไม่ว่าทั้งหมดหรือบางส่วนกับทางบริษัทฯ จะถือว่าท่านได้ยอมรับในเงื่อนไขข้อตกลงต่างๆ ที่ได้ระบุไว้แล้วทั้งหมด
8. บริษัทฯ รับผิดชอบผู้ที่มีวัตถุประสงค์เดินทางเพื่อท่องเที่ยวเท่านั้น การเดินทางของผู้เดินทางด้วยวัตถุประสงค์แบบอื่น ๆ เช่น การไปค้าแรงงาน การค้าประเวณี การค้ามนุษย์ การขนส่งสินค้าหนีภาษี การขนยาเสพติด การโจรกรรม การขนอาวุธสงคราม การก่อการร้าย และ อื่น ๆ ที่เข้าข่ายผิดกฎหมาย ผิดศีลธรรมอันดี บริษัทฯ มิได้มีส่วนรู้เห็น เกี่ยวข้อง หรือ มีส่วนต้องรับผิดชอบใด ๆ กับการกระทำดังกล่าวทั้งสิ้น

Click หรือ Scan QR เพื่อดูรายละเอียด

- คลิก เพื่อดูรายละเอียด ประกันการเดินทาง -> <https://bit.ly/49WjoFV>
- คลิก เพื่อดูรายละเอียด Pocket WiFi & Travel Sim -> <https://bit.ly/3x41LVW>
- คลิก เพื่อดูรายละเอียด Esim Travel -> <https://bit.ly/43gAhZm>

เตรียมพร้อม..ก่อนเดินทาง

จ่ายหลักร้อย..คุ้มครองหลักล้าน ทำ“ประกัน”การเดินทาง

- ✔ ทัวร์มีให้แต่...ประกันอุบัติเหตุ
- ✔ แต่ไม่มีประกันสุขภาพ
- ✔ ป่วยที่อาจเสียเงินเป็นล้าน



สามารถเข้ารับการรักษาทันที
มีไว้อุ่นใจ..ซื้อไว้ให้คนที่เรารัก

Pocket Wifi

- 1 เครื่อง แชนด์ได้สูงสุด 5 ท่าน
- เล่นเน็ต Unlimited



Esim Travel

- ไม่ต้องเปลี่ยนซิมให้ยุ่งยาก
- Scan QR ใช้ได้ทันที

จองล่วงหน้ากับเรา..ถูกกว่าแน่นอน

Click เพื่อดูรายละเอียด

- คลิก เพื่อดูรายละเอียด Miracle Lounge -> <https://bit.ly/4chOXvk>
- คลิก เพื่อดูรายละเอียด The Coral Executive Lounge -> <https://bit.ly/4sGDtcN>



Lounge สนามบิน

ไม่ต้องนั่ง Business ก็เข้าได้



กิน+ดื่มไม่อั้น..2 ชั่วโมง

Miracle

800.- START

The Coral

1,090.- START

หากสนใจกรุณาติดต่อ

- สอบถามผ่าน Line กด -> <https://lin.ee/5nDHU06>
- จองตั๋วผ่าน FB inbox ก็ได้เช่นกัน -> <http://m.me/unithaitrip>
- หรือโทร 02-234-5936

UNITHAI TRIP การบริการทั้งหมดของเรา



Unithai-Care

- ร้องเรียนการให้บริการ
- บริการไม่สุภาพ (ติ - ชม)

LINE @unithaicare

☎ 02-234-5936 กด 7

Scan Qr Add Line →



Unithai Big Group

- จัดกรุ๊ปเหมา Private Group
- ดุงาน , สัมมนา , VIP Group

LINE @unithaibiggroup

☎ 02-234-5936 กด 2

☎ 091-154-9999 กด 2

Scan Qr Add Line →



Unithai Promotion

- ส่งโปรไฟไหม้ประจำวัน
- ลดหนัก , ราคาดีที่สุด

LINE @unithaipromotion

☎ 02-234-5936 กด 1

☎ 091-154-9999 กด 1

Scan Qr Add Line →



Unithai North

- รวมตั๋วบินตรงจากเชียงใหม่
- มีสาขาที่ “เชียงใหม่”

LINE @unithainorth

☎ 088-055-5581

☎ 088-055-5582

Scan Qr Add Line →



Unithai Ticket

- ตั๋วเครื่องบินทุกประเทศทั่วโลก
- ผ่อนได้ 3-10 เดือน

LINE @proticket

☎ 02-234-5936 กด 3

☎ 091-154-9999 กด 3

Scan Qr Add Line →



Unithai Visa

- รับทำวีซ่าทั่วโลก
- ไม่ซื้อตั๋วกับเราก็ทำได้

LINE @unithaivisa

☎ 02-234-5936 กด 4

☎ 091-154-9999 กด 4

Scan Qr Add Line →

