



UNITHAI TRIP CO.LTD  
UNITHAI TRAVEL CO.LTD  
33/47 Wall Street Tower 11 Floor,  
Surawongse Road, Suriyawongse,  
Bangrak, Bangkok 10500  
ใบอนุญาตเลขที่ 11/09822

QR-ADD LINE



☎ 02-234-5936

LINE ID: @unithaitrip (อย่าลืมเติม @ นะคะ)

🌐 www.unithaitrip.com

**รหัสโปรแกรม : 50779** (กรุณาแจ้งรหัสโปรแกรมทุกครั้งที่สอบถาม)



*เซี่ยงไฮ้ ปักกิ่ง*  
**2 THEME PARKS**  
ICONIC SHANGHAI DISNEYLAND + UNIVERSAL STUDIO BEIJING



**เดินทาง**

08 - 13 ค.ค. 69 46,900	20 - 25 ค.ค. 69 44,900	31 ค.ค. - 05 พ.ย. 69 43,900	24 - 29 พ.ย. 69 42,900	17 - 22 ธ.ค. 69 43,900
09 - 14 ค.ค. 69 46,900	22 - 27 ค.ค. 69 44,900	03 - 08 พ.ย. 69 42,900	02 - 07 ธ.ค. 69 43,900	18 - 23 ธ.ค. 69 43,900
10 - 15 ค.ค. 69 47,900	23 - 28 ค.ค. 69 44,900	05 - 10 พ.ย. 69 42,900	04 - 09 ธ.ค. 69 43,900	22 - 27 ธ.ค. 69 45,900
13 - 18 ค.ค. 69 45,900	24 - 29 ค.ค. 69 43,900	10 - 15 พ.ย. 69 42,900	07 - 12 ธ.ค. 69 43,900	24 - 29 ธ.ค. 69 45,900
14 - 19 ค.ค. 69 43,900	27 ค.ค. - 01 พ.ย. 69 43,900	17 - 22 พ.ย. 69 42,900	10 - 15 ธ.ค. 69 43,900	27 ธ.ค. - 01 ม.ค. 69 49,900
17 - 22 ค.ค. 69 43,900	28 ค.ค. - 02 พ.ย. 69 43,900	19 - 24 พ.ย. 69 42,900	15 - 20 ธ.ค. 69 42,900	28 ธ.ค. - 02 ม.ค. 69 49,900

29 ธ.ค. - 03 ม.ค. 69 49,900 // 30 ธ.ค. - 04 ม.ค. 69 49,900 // 31 ธ.ค. - 05 ม.ค. 69 49,900

**ไฮไลท์**

UNIVERSAL STUDIO BEIJING  
DISNEYLAND SHANGHAI  
รถไฟความเร็วสูง - ถ่ายรูปหอไข่มุก  
กำแพงเมืองจีนด่านจวิ๊ยงกวน  
มือพิเศษ เปิดนิกกิ้ง, สุกีหม้อไฟ BUFFET



กำแพงเมืองจีนด่านจวิ๊ยงกวน



ถ่ายรูปหอไข่มุก



รถไฟความเร็วสูง

ราคาเริ่มต้น  
**42,900**

2UPVG-TG001

6วัน 5คืน

THAI

ไม่ลงร้านช้อปปิ้ง

พักโรงแรม 4 ดาว

# 2 THEME PARKS

SHANGHAI DISNEYLAND + UNIVERSAL STUDIO BEIJING

เช็คอิน

08 - 13 ส.ค. 69 46,900	20 - 25 ส.ค. 69 44,900	31 ส.ค. - 05 พ.ย. 69 43,900	24 - 29 พ.ย. 69 42,900	17 - 22 ส.ค. 69 43,900
09 - 14 ส.ค. 69 46,900	22 - 27 ส.ค. 69 44,900	03 - 08 พ.ย. 69 42,900	02 - 07 ส.ค. 69 43,900	18 - 23 ส.ค. 69 43,900
10 - 15 ส.ค. 69 47,800	23 - 28 ส.ค. 69 44,900	05 - 10 พ.ย. 69 42,900	04 - 09 ส.ค. 69 43,900	22 - 27 ส.ค. 69 45,900
13 - 18 ส.ค. 69 46,900	24 - 29 ส.ค. 69 43,900	10 - 15 พ.ย. 69 42,900	07 - 12 ส.ค. 69 43,900	24 - 29 ส.ค. 69 45,900
14 - 19 ส.ค. 69 43,900	27 ส.ค. - 01 พ.ย. 69 43,900	17 - 22 พ.ย. 69 42,900	10 - 15 ส.ค. 69 43,900	27 ส.ค. - 01 พ.ย. 69 49,900
17 - 22 ส.ค. 69 43,900	28 ส.ค. - 02 พ.ย. 69 43,900	19 - 24 พ.ย. 69 42,900	15 - 20 ส.ค. 69 42,900	28 ส.ค. - 02 พ.ย. 69 49,900
29 ส.ค. - 03 พ.ย. 69 49,900 // 30 ส.ค. - 04 พ.ย. 69 49,900 // 31 ส.ค. - 05 พ.ย. 69 49,900				

ไฮไลท์

UNIVERSAL STUDIO BEIJING - DISNEYLAND SHANGHAI  
รถไฟความเร็วสูง - ถ่ายรูปหอนาฬิกา - กำแพงเมืองจีนด้านจียังกวน  
เนื้อพิเศษ เบียดนักกิง, สุกี้บ๊อว์ BUFFET

ราคาเริ่มต้น

# 42,900

2UPVG-TG001

6วัน 5คืน

THAI

โบลงร้านช้อปปิ้ง

พักรอแบบ 4 ดาว

โปรแกรมการเดินทาง		เช้า	เที่ยง	ค่ำ	โรงแรมที่พัก
D1	กรุงเทพฯ (สนามบินสุวรรณภูมิ) (TG664 : 10.45-16.00)-เชียงใหม่-ถนนวนไห้ (Song Mont)		✈	🍷	Holiday Inn Express Shanghai หรือเทียบเท่าระดับ 4 ดาว
D2	Shanghai Disneyland เต็มวัน (รวมค่าบัตรเข้า+รถรับส่ง)	🍷	X	X	Holiday Inn Express Shanghai หรือเทียบเท่าระดับ 4 ดาว
D3	หาดไว่ทาน-ถ่ายรูปหอนาฬิกา-ถนนวนไห้-นั่งรถไฟความเร็วสูงสู่เมืองปักกิ่ง (G22: 15.00-19.36)	🍷	🍷	🍷	Beijing Henan Plaza Hotel หรือเทียบเท่าระดับ 4 ดาว
D4	พระราชวังฤดูร้อนอวีเทอหยวน-กำแพงเมืองจีนด้านจียังกวน-ย่านชานหลี่ถุน	🍷	🍷	🍷	Beijing Henan Plaza Hotel หรือเทียบเท่าระดับ 4 ดาว
D5	Universal Studio Beijing เต็มวัน (รวมค่าบัตรเข้า+รถรับส่ง)	🍷	X	X	Beijing Henan Plaza Hotel หรือเทียบเท่าระดับ 4 ดาว
D6	พระราชวังต้องห้ามกู้กง+สนามบินปักกิ่ง+กรุงเทพฯ (สนามบินสุวรรณภูมิ) (TG615 17.05-21.15)	🍷	🍷	✈	

โปรแกรมทัวร์นี้ X ไม่มีลงร้านช้อปปิ้ง

ราคาทัวร์ข้างต้นยังไม่รวมค่าทิปมัคคุเทศน์ท้องถิ่นและคนขับรถ 2,000 บาท/ท่าน/ทริป

ราคานี้เป็นราคาพิเศษ ไม่มีราคาเด็ก/เด็กเก็บทิปเท่าผู้ใหญ่

โปรแกรมอาจจะมีการปรับเปลี่ยนตามความเหมาะสมของสภาพอากาศและฤดูกาล

กำหนดวันเดินทาง	ผู้ใหญ่พัก 2-3 ท่าน ท่านละ	ราคาทัวร์ (ไม่รวมตัวเครื่องบิน)	พักเดี่ยว เพิ่มท่านละ
08 – 13 ต.ค. 69 วันคล้ายวันสวรรคต ร.9	46,900.-	40,900.-	6,500.-
09 – 14 ต.ค. 69 วันคล้ายวันสวรรคต ร.9	46,900.-	40,900.-	6,500.-
10 – 15 ต.ค. 69 วันคล้ายวันสวรรคต ร.9	47,900.-	41,900.-	6,500.-
13 – 18 ต.ค. 69 วันคล้ายวันสวรรคต ร.9	45,900.-	39,900.-	6,500.-
14 – 19 ต.ค. 69	43,900.-	37,900.-	6,500.-
17 – 22 ต.ค. 69	43,900.-	37,900.-	6,500.-
20 – 25 ต.ค. 69 วันปิยมหาราช	44,900.-	38,900.-	6,500.-
22 – 27 ต.ค. 69 วันปิยมหาราช	44,900.-	38,900.-	6,500.-
23 – 28 ต.ค. 69 วันปิยมหาราช	44,900.-	38,900.-	6,500.-
24 – 29 ต.ค. 69	43,900.-	37,900.-	6,500.-
27 ต.ค. – 01 พ.ย. 69	43,900.-	37,900.-	6,500.-
28 ต.ค. – 02 พ.ย. 69	43,900.-	37,900.-	6,500.-
31 ต.ค. – 05 พ.ย. 69	43,900.-	37,900.-	6,500.-
03 – 08 พ.ย. 69	42,900.-	36,900.-	6,500.-
05 – 10 พ.ย. 69	42,900.-	36,900.-	6,500.-
10 – 15 พ.ย. 69	42,900.-	36,900.-	6,500.-
17 – 22 พ.ย. 69	42,900.-	36,900.-	6,500.-
19 – 24 พ.ย. 69	42,900.-	36,900.-	6,500.-
24 – 29 พ.ย. 69	42,900.-	36,900.-	6,500.-
02 – 07 ธ.ค. 69 วันพ่อแห่งชาติ	43,900.-	37,900.-	6,500.-

04 – 09 ธ.ค. 69 วันพ่อแห่งชาติ	43,900.-	37,900.-	6,500.-
07 – 12 ธ.ค. 69 วันรัฐธรรมนูญ	43,900.-	37,900.-	6,500.-
10 – 15 ธ.ค. 69 วันรัฐธรรมนูญ	43,900.-	37,900.-	6,500.-
15 – 20 ธ.ค. 69	42,900.-	36,900.-	6,500.-
17 – 22 ธ.ค. 69	43,900.-	37,900.-	6,500.-
18 – 23 ธ.ค. 69	43,900.-	37,900.-	6,500.-
22 – 27 ธ.ค. 69 เทศกาลคริสต์มาส	45,900.-	39,900.-	6,500.-
24 – 29 ธ.ค. 69 เทศกาลคริสต์มาส	45,900.-	39,900.-	6,500.-
27 ธ.ค. – 01 ม.ค. 69 เทศกาลปีใหม่	49,900.-	43,900.-	7,500.-
28 ธ.ค. – 02 ม.ค. 69 เทศกาลปีใหม่	49,900.-	43,900.-	7,500.-
29 ธ.ค. – 03 ม.ค. 69 เทศกาลปีใหม่	49,900.-	43,900.-	7,500.-
30 ธ.ค. – 04 ม.ค. 69 เทศกาลปีใหม่	49,900.-	43,900.-	7,500.-
31 ธ.ค. – 05 ม.ค. 69 เทศกาลปีใหม่	49,900.-	43,900.-	7,500.-

**ราคาทัวร์ข้างต้นยังไม่รวมค่าทิปมัคคุเทศน์ท้องถิ่นและคนขับรถ 2,000 บาท/ท่าน/ทริป**

**ราคานี้เป็นราคาพิเศษ ไม่มีราคาเด็ก/เด็กเก็บทิปเท่าผู้ใหญ่**

โปรแกรมอาจจะมีการปรับเปลี่ยนตามความเหมาะสมของสภาพอากาศและฤดูกาล

**วันที่แรก กรุงเทพฯ (สนามบินสุวรรณภูมิ) (TG664 : 10.45-16.00) – เชียงใหม่ – ถนนหนวยใหม่ (Song Mont)**

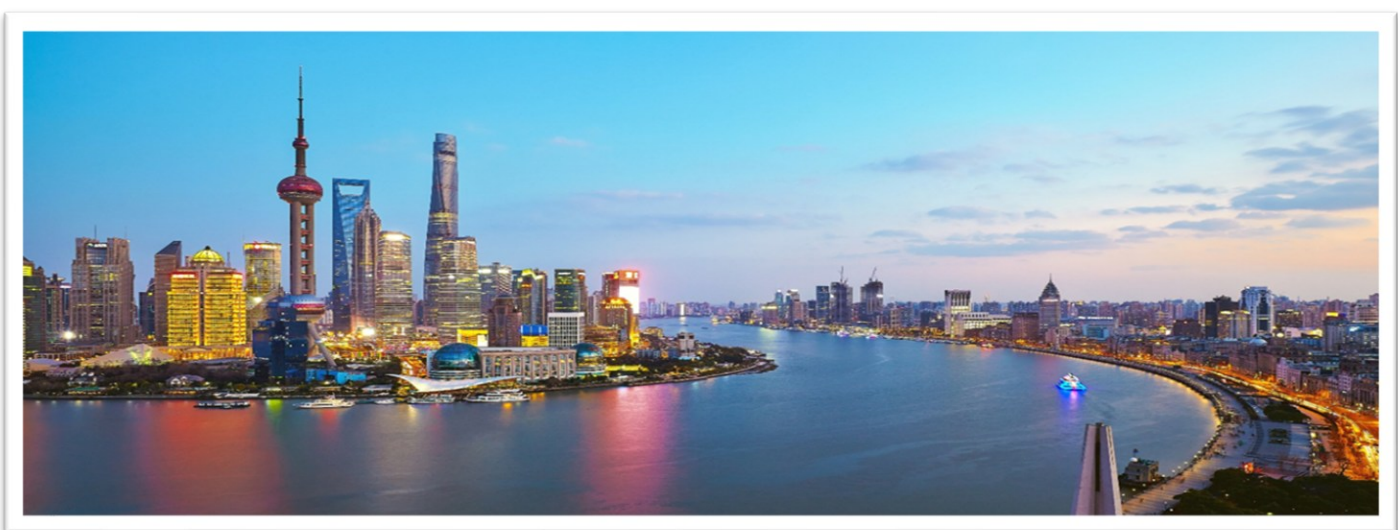
**07.30 น.** พร้อมกันที่ **ท่าอากาศยานสุวรรณภูมิ** อาคารผู้โดยสารระหว่างประเทศ **เคาน์เตอร์สายการบิน Thai Airways (TG)** โดยมีเจ้าหน้าที่บริษัทคอยให้การต้อนรับและอำนวยความสะดวกตรวจเช็คสัมภาระและเอกสารการเดินทางให้กับทุกท่าน



**10.45 น.** ออกเดินทางสู่ **เชียงใหม่** โดยสายการบิน **Thai Airways (TG)** เที่ยวบินที่ **TG664**

\* น้ำหนักกระเป๋า 23 กิโลกรัม/ท่าน \* มีบริการอาหารบนเครื่อง

**16.00 น.** เดินทางถึง **ท่าอากาศยานนานาชาติเชียงใหม่ผู้ตง** ประเทศจีน เวลาท้องถิ่นเร็วกว่าประเทศไทย 1 ชั่วโมง (เพื่อความสะดวกในการนัดหมาย กรุณาปรับนาฬิกาของท่านเป็นเวลาท้องถิ่น) หลังจากท่านได้ผ่านพิธีการตรวจคนเข้าเมืองและศุลกากร



นำท่านสู่ **ถนนหนวยใหม่** เป็นถนนสายช้อปปิ้งที่ได้ชื่อว่าเป็น "ถนนของเซลิเซ่แห่งตะวันออก" ของเชียงใหม่ ถนนสายนี้มีบรรยากาศที่แตกต่างจากถนนนานกิง โดยจะมีความทันสมัย หรรษา และมีความเป็นไลฟ์สไตล์แบบวัยรุ่นและคนทำงานรุ่นใหม่มากกว่า ไฮไลท์สำคัญบนถนนหนวยใหม่

(โดยเฉพาะช่วง Huaihai Middle Road) สวรรค์ของสายแฟชั่นและแบรนด์เก๋ มีร้าน Songmont Flagship Store ซึ่งเป็นร้านกระเป๋าแบรนด์ดังที่ออกแบบร้านได้สวยงามและเป็นเอกลักษณ์ ร้าน Haus Nowhere Shanghai (Gentle Monster) ร้านมัลติแบรนด์สุดล้ำที่มีงานศิลปะติดตั้งขนาดใหญ่และการตกแต่งที่แปลกตา เป็นจุดที่คนมาถ่ายรูปกันเยอะมาก



ค่า รับประทานอาหารค่ำ ณ ภัตตาคาร (มื้อที่ 1)

ที่พัก Holiday Inn Express Shanghai หรือเทียบเท่าระดับ 4 ดาว (มาตรฐานจีน)

วันที่สอง Shanghai Disneyland เต็มวัน (รวมค่าบัตรเข้า + รถรับส่ง)

เช้า รับประทานอาหารเช้า ณ ภัตตาคาร (มื้อที่ 2)



นำท่านเดินทางสู่ **สวนสนุกเซี่ยงไฮ้ดิสนีย์แลนด์** (รวมบัตรเข้าสวนสนุกและรวมค่ารถไป-กลับ พร้อมคณะ) ดิสนีย์แลนด์เวอร์ชันเซี่ยงไฮ้จะมีตัวละครในนิทานเรื่องใหม่ ซึ่งออกแบบมา โดยเฉพาะสำหรับที่เซี่ยงไฮ้ พร้อมด้วยสิ่งดึงดูดใจยิ่งใหญ่อลังการ เช่น ทูมอร์โรว์แลนด์ อ่าวขุมสมบัติ ดินแดนแฟนตาซีสวนแห่งจินตนาการ ภายในบริเวณสวนสนุกแห่งนี้ยังแบ่งพื้นที่ส่วนหนึ่งสำหรับเป็นเมืองดิสนีย์ หรือดิสนีย์ทาวน์ ภายในประกอบด้วยแหล่งช้อปปิ้ง ร้านอาหาร และสิ่งบันเทิง ชมทัศนียภาพที่สวยงามตามธรรมชาติบนเนื้อที่ 2,440 ไร่ และสวนโมเสกอันน่าตื่นตาเล่าเรื่องเกี่ยวกับ 12 นักซ์ตร ด้วยตัวละครของดิสนีย์นอกจากนั้นเซี่ยงไฮ้ และปราสาทเจ้าหญิง

(The Enchanted Storybook Castle) ซึ่งเป็นสัญลักษณ์ของดิสนีย์แลนด์ ขนาดใหญ่ที่สุดและสูงที่สุดเท่าที่วอลต์ดิสนีย์เคยสร้างมาโดยปราศแห่งนี้จะเป็นที่อยู่ของเจ้าหญิงหลายองค์อีกด้วย



**หมายเหตุ :** กรณีที่ตรงวันเสาร์หรืออาทิตย์ เนื่องจากจะมีนักท่องเที่ยวค่อนข้างเยอะกว่าวันธรรมดา ทางบริษัทฯ ขอสงวนสิทธิ์ในการเปลี่ยนแปลงรายการเที่ยวดิสนีย์แลนด์ในวันธรรมดาเพื่อผลประโยชน์ของลูกค้าเป็นสำคัญ

**หมายเหตุ :** เนื่องจากตัวดิสนีย์ เป็นตัวกรุ๊ปซึ่งลูกค้าจะต้องเข้าสวนสนุกเวลาเดียวกันหรือพร้อมกันทั้งกรุ๊ป กรณีที่ลูกค้าต้องการซื้อตัว Early Entrance หรือ Early Pass กรุณาแจ้งความประสงค์ให้ทางบริษัททราบ **ตั้งแต่วันที่ทำการจองทัวร์** ทั้งนี้หากไม่มีการแจ้งล่วงหน้าและเกิดปัญหาใดๆ ขึ้นภายหลัง ทางบริษัทขอสงวนสิทธิ์ไม่รับผิดชอบต่อค่าใช้จ่ายหรือความเสียหายใดๆ ที่อาจเกิดขึ้น

**หมายเหตุ :** สำหรับการซื้อบัตร Early Entry หรือ Premier Access สามารถซื้อได้ทาง Application Shanghai Disneyland โดยการโหลด App แล้ว register สามารถซื้อล่วงหน้าได้ 7 วัน มีให้เลือกหลายแบบ ทั้งแบบเช็ท / แบบเดี่ยว ท่านสามารถชำระเงินผ่านบัตรเครดิตได้ด้วยตัวเอง ทั้งนี้ต้องใช้เลขตัวดิสนีย์จากทางบริษัทเพื่อนำไปใช้ในการอ้างอิง กรุณาทักมาสอบถามอีกครั้งก่อนการซื้อบัตร

**\*\*\*ในกรณีลูกค้าไม่ประสงค์จะเข้าสวนสนุกดิสนีย์แลนด์ ทางบริษัทฯ จะทำการคืนเงินให้ท่านละ 1,500 บาท\*\*\***

**รบกวนแจ้งล่วงหน้าอย่างน้อย 15 วันก่อนเดินทาง**

**อิสระรับประทานอาหารกลางวันและอาหารค่ำตามอัธยาศัย เพื่อความสะดวกในการเล่นเครื่องเล่นอย่างจุใจ**

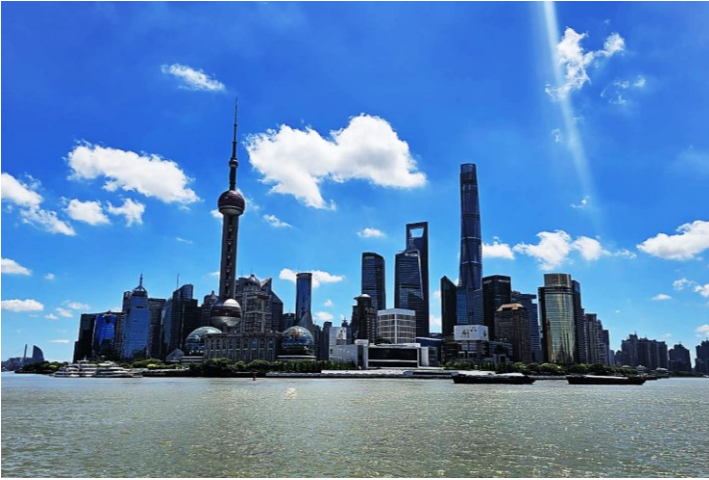
สมควรแก่เวลานำท่านเดินทางออกจาก สวนสนุกเซี่ยงไฮ้ดิสนีย์แลนด์ นำท่านกลับเข้าสู่ที่พัก

ที่พัก

**Holiday Inn Express Shanghai หรือเทียบเท่าระดับ 4 ดาว (มาตรฐานจีน)**

วันที่สาม หาดไว่ทาน – ถ่ายรูปหอไข่มุก – ถนนนานกิง – นั่งรถไฟความเร็วสูงสู่เมืองปักกิ่ง  
(G20: 15.00 – 19.36)

เช้า รับประทานอาหารเช้า ณ ห้องอาหารของโรงแรม (มื้อที่ 3)



นำท่านสู่จุด**ถ่ายรูปหอไข่มุก**ที่สวยงามที่สุดคือบริเวณ **หาดไว่ทาน (The Bund)** ถือเป็นสัญลักษณ์ที่โดดเด่นของนครเซี่ยงไฮ้ อีกทั้งยังเป็นศูนย์กลางทางด้านการเงินการธนาคารที่สำคัญแห่งหนึ่งของเซี่ยงไฮ้ตลอดแนวยาวของหาดไว่ทานเป็นแหล่งรวมศิลปะสถาปัตยกรรมที่หลากหลาย เช่น สถาปัตยกรรมแบบโรมันโกธิคอาคารอครวมทั้งการผสมผสาน ระหว่างสถาปัตยกรรมตะวันออก-ตะวันตกเป็นที่ตั้งของหน่วยงานภาครัฐเช่น กรมศุลกากร โรงแรม และสำนักงานใหญ่ของธนาคารต่างชาติ เป็นต้น



จากนั้นนำท่านสู่ **ถนนนานกิง** ถนนแห่งนี้เปรียบเหมือนย่านสีลมของเมืองไทย หรือย่านออร์ชาร์ดของสิงคโปร์ ถนนนี้มีความยาวประมาณ 5 กิโลเมตร มีห้างสรรพสินค้ามากมายอยู่บนถนนแห่งนี้ เป็นย่านที่คึกคักและทันสมัยที่สุดในเซี่ยงไฮ้

กลางวัน รับประทานอาหารกลางวัน ณ ภัตตาคาร (มื้อที่ 4)





นำท่านเดินทางสู่ **เมืองปักกิ่ง โดยรถไฟความเร็วสูง** (ใช้เวลาเดินทางประมาณ 5 ชั่วโมง) ระยะทาง 1,318 กิโลเมตรปักกิ่ง เป็นเมืองหลวงของสาธารณรัฐประชาชนจีน มีชื่อย่อว่า “จิง” ตั้งอยู่ที่ภาคตะวันออกเฉียงเหนือของที่ราบหวาเป่ย์ ชื่อแรกเริ่มคือ “จี้” ในสมัยวสันตสารทและสมัยธนรัฐ เป็นเมืองหลวงของแคว้นเยียน ในสมัยราชวงศ์เหลียว เป็นเมืองหลวงรอง ชื่อ “เยียนจิง” และเป็นเมืองหลวงของจีนมาตั้งแต่สมัยราชวงศ์จิน ราชวงศ์หยวน ราชวงศ์หมิง ราชวงศ์ชิง จนถึงสาธารณรัฐจีน

#### **หมายเหตุ**

- รถไฟอาจจะมีการเปลี่ยนขบวนเวลา ขอสงวนสิทธิ์จัดขบวนและเวลาตามความเหมาะสม
- การขึ้นรถไฟลูกค้าต้องลากกระเป๋าด้วยตัวเอง เพื่อความรวดเร็วในการขึ้นหรือลงรถไฟ สัมภาระและกระเป๋าเดินทางของท่าน ควรจัดให้เรียบร้อยและไม่ควรใช้กระเป๋าที่มีขนาดใหญ่จนเกินไป (รถไฟจะจอดประมาณ 2-6 นาที ต่อสถานี)

ค่า  
ที่พัก

รับประทานอาหารค่ำ ณ ภัตตาคาร **(มื้อที่ 5)**

**Beijing Henan Plaza Hotel หรือเทียบเท่าระดับ 4 ดาว (มาตรฐานจีน)**

วันที่สี่

**พระราชวังฤดูร้อนอวิเหอหยวน – กำแพงเมืองจีนด้านจวิยงกวน – ย่านซานหลี่  
ถุน**

เช้า

รับประทานอาหารเช้า ณ ห้องอาหารของโรงแรม **(มื้อที่ 6)**

นำท่านเดินทางสู่ **พระราชวังฤดูร้อนอวิเหอหยวน** ตั้งอยู่ในเขตซานเมืองด้านทิศตะวันตกเฉียงเหนือของกรุงปักกิ่งห่างจากตัวเมืองปักกิ่งประมาณ 15 กิโลเมตร พระราชวังฤดูร้อนอวิเหอหยวน เดิมเป็นสวนฤดูร้อนและสวนดอกไม้ในสมัยยุบไลชาน ต่อมาในปี ค.ศ. 1893 พระนางฉือซีไทเฮา ได้นำงบประมาณของกองทัพเรือมาบูรณะซ่อมแซมจนเป็นลักษณะที่เห็นในปัจจุบัน ภายในพระราชวังประกอบด้วย ตำหนักเลอโช้วถั่ง สถานที่ประทับของพระนางฉือซีไทเฮา ตำหนักเร็นโช้วเตี้ยน สถานที่ว่าราชการของพระนางฉือซีไทเฮา ภูเขาว่านโส้วชาน ทะเลสาบคุนหมิง เก๋งพระ

หอม ตำหนักเรียงเมฆ เต๋อเหอหยวน ฉางหลาน (ระเบียงยาวลัดเลาะไปตามริมทะเลสาบ  
คุณหมิงตกแต่งด้วยภาพวาดต่างๆ) และตำหนักต่างๆ อีกมากมาย



กลางวัน รับประทานอาหารกลางวัน ณ ภัตตาคาร (เมื่อที่ 7)



นำท่านเดินทางสู่ **กำแพงเมืองจีนด่านจวิ๊ยกวน** เป็นกำแพงที่มีป้อมคั่นเป็นช่วง ๆ ของจีนสมัยโบราณ สร้างในสมัยพระเจ้าจินซีฮ่องเต้เป็นครั้งแรก กำแพงส่วนใหญ่ที่ปรากฏในปัจจุบันสร้างขึ้นในสมัยราชวงศ์หมิง ทั้งนี้เพื่อป้องกันการรุกรานจากพวกมองโกล และพวกเติร์ก หลังจากนั้นยังมีการสร้างกำแพงต่ออีกหลายครั้งด้วยกันแต่ภายหลังก็มีเผ่าเร่ร่อนจากมองโกลเลียและแมนจูเรียสามารถบุกฝ่ากำแพงเมืองจีนได้สำเร็จ มีความยาวทั้งหมดถึง 6,350 กิโลเมตร และนับเป็นหนึ่งในเจ็ดสิ่งมหัศจรรย์ของโลกยุคกลางด้วย เชื่อกันว่า หากมองเมืองจีนจากอวกาศจะสามารถเห็นกำแพงเมืองจีนได้



จากนั้นนำท่านชมและช้อปปิ้ง **ย่านซานหลี่ถุน** ถนนคนเดินเส้นนี้เต็มไปด้วยตึกสูงใหญ่ทันสมัย ร้านแบรนด์ต่าง ๆ ทั้งแบรนด์สตรีท แบรนด์ไฮเอนด์ และแบรนด์โลคอล นอกจากนี้ยังเป็นที่ตั้งของร้านอาหาร ร้านขายเครื่องดื่ม คาเฟ่ และบาร์ในยามค่ำคืนอีกด้วย ที่สุดปลายทางของของซานหลี่ถุนเป็นที่ตั้งของห้างสรรพสินค้าขนาดใหญ่อย่าง Taikooli (ไท่คูลี่) ที่ชวนให้เราเดินกันสนุกสนานในย่านนี้ เรียกได้ว่าถ้าอยากมาดูแฟชั่นของจีนก็มาที่นี่เลย

คำ

รับประทานอาหารค่ำ ณ ภัตตาคาร **(มือที่ 8)**

ที่พัก

**Beijing Henan Plaza Hotel หรือเทียบเท่าระดับ 4 ดาว (มาตรฐานจีน)**

วันที่ห้า

**Universal Studio Beijing เต็มวัน (รวมค่าบัตรเข้า + รถรับส่ง)**

เช้า

รับประทานอาหารเช้า ณ ห้องอาหารของโรงแรม **(มือที่ 9)**

นำท่านเดินทางสู่ **สวนสนุก UNIVERSAL STUDIO BEIJING** ตั้งอยู่ในย่านหลงโจว (Tongzhou) ของกรุงปักกิ่ง มีพื้นที่กว่า 2,500 ไร่ นับเป็นธีมพาร์คแบรนด์ Universal Studios แห่งที่ 5 ของโลก และเป็นแห่งที่ 3 ของเอเชีย (ต่อจาก Universal Studios Japan และ Universal Studios Singapore)

รวบรวมแหล่งท่องเที่ยวต่าง ๆ เครื่องเล่น และการแสดงที่ดีที่สุดจากยูนิเวอร์แซล สตูดิโอ จากทั่วโลก พร้อมทั้งการออกแบบที่สะท้อนถึงมรดกทางวัฒนธรรมของจีน โดยแบ่งพื้นที่เป็น 7 โซน ได้แก่ Kung Fu Panda Land of Awesomeness, Transformers Metrobase, Minion Land, The

Wizarding World of Harry Potter, Jurassic World Isla Nublar, Hollywood และ WaterWorld  
ซึ่งแต่ละโซนก็มีกิจกรรมและความสนุกมากมายที่รอให้ทุกคนเข้าไปเยี่ยมชม



**หมายเหตุ :** กรณีที่ตรงวันเสาร์หรืออาทิตย์ เนื่องจากจะมีนักท่องเที่ยวค่อนข้างเยอะกว่าวันธรรมดา ทางบริษัทฯ ขอสงวนสิทธิ์ในการเปลี่ยนแปลงรายการเที่ยวทัศนีย์แลนด์ในวันธรรมดาเพื่อผลประโยชน์ของลูกค้าเป็นสำคัญ

**\*\*\*ในกรณีลูกค้าไม่ประสงค์จะเข้าสวนสนุกดิสนีย์แลนด์ ทางบริษัทฯ จะทำการคืนเงินให้ท่านละ 1,500 บาท\*\*\***

**รบกวนแจ้งล่วงหน้าอย่างน้อย 15 วันก่อนเดินทาง**

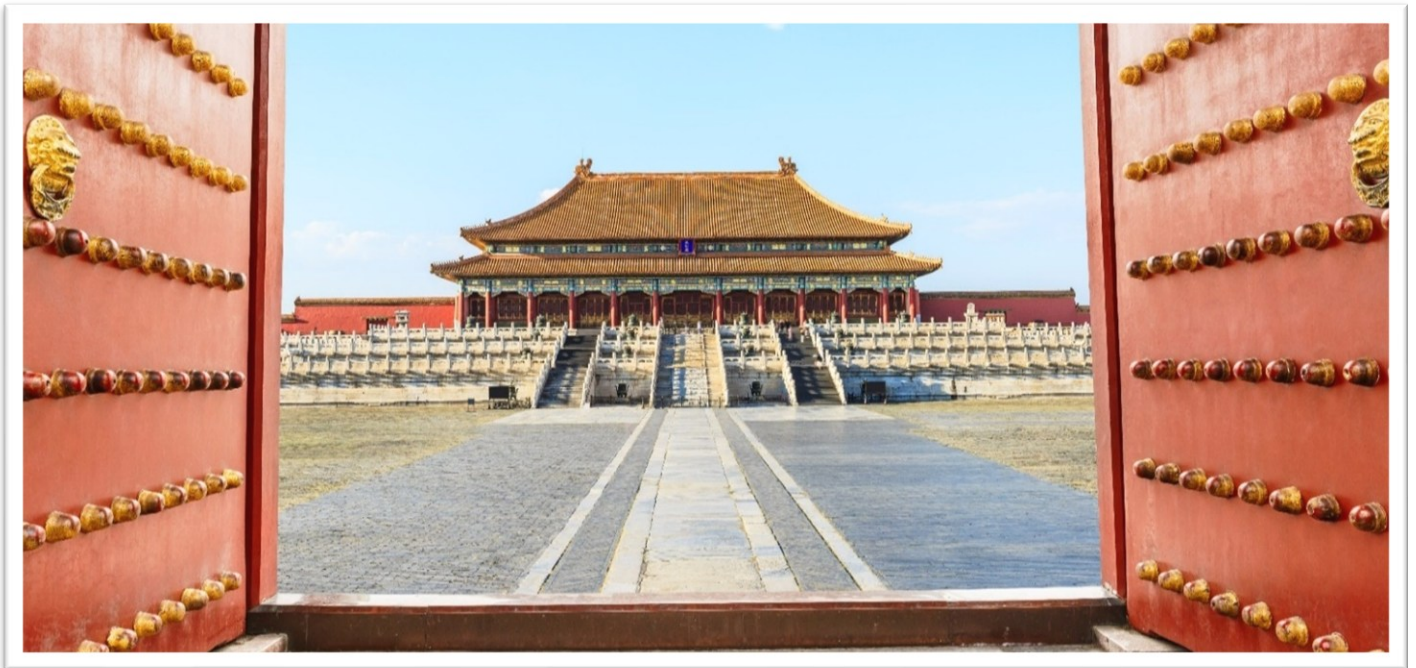
**อิสระรับประทานอาหารกลางวันและอาหารค่ำตามอัธยาศัย เพื่อความสะดวกในการเล่นเครื่องเล่นอย่างจุใจ**

ที่พัก

**Beijing Henan Plaza Hotel หรือเทียบเท่าระดับ 4 ดาว (มาตรฐานจีน)**

**วันที่หก พระราชวังต้องห้ามกู้กง – สนามบินปักกิ่ง – กรุงเทพฯ(สนามบินสุวรรณภูมิ)  
(TG615 17.05-21.15)**

**เช้า**      **รับประทานอาหารเช้า ณ ห้องอาหารของโรงแรม (เมื่อที่ 10)**



นำท่านเดินสู่ **พระราชวังต้องห้าม หรือพระราชวังกู้กง** สร้างขึ้นในสมัยจักรพรรดิหย่งเล่อแห่งราชวงศ์หมิง เป็นทั้งบ้านและชีวิตของจักรพรรดิในราชวงศ์หมิงและชิงรวมทั้งสิ้น 24 พระองค์ พระราชวังเก่าแก่ที่มีประวัติศาสตร์ยาวนานกว่า 500 ปี มีชื่อในภาษาจีนว่า ‘กู้กง’ หมายถึงพระราชวังเดิม มีชื่อเรียกอีกอย่างหนึ่งว่า ‘จื่อจิ้นเฉิง’ ซึ่งแปลว่า ‘พระราชวังต้องห้าม’ เหตุที่เรียกพระราชวังต้องห้าม เนื่องมาจากชาวจีนถือคติในการสร้างวังว่า จักรพรรดิเปรียบเสมือนบุตรแห่งสวรรค์ ดังนั้นวังของบุตรแห่งสวรรค์จึงต้องเป็น ‘ที่ต้องห้าม’ คนธรรมดาสามัญไม่สามารถล่วงล้ำเข้าไปได้

**หมายเหตุ:** เนื่องจากปัจจุบันพระราชวังกู้กง มีกำหนดระยะเวลาการเปิดจองตั๋วทางออนไลน์ล่วงหน้าก่อนวันเข้าชม 7 วัน และจำกัดจำนวนคนเข้าชมต่อวัน หากในกรณีทางแลนด์จีนไม่สามารถจองบัตรเข้าชมได้ ต้องขอความร่วมมือลูกค้าในการซื้อตั๋วเข้าวังที่หน้างาน หากไม่สามารถเข้าเยี่ยมชมได้ ทางบริษัทยินดีชดเชยคืนท่านละ 200 หยวน และขอการเปลี่ยนรายการเป็น วังเก่ากงหวังฝู่ เป็นการทดแทน หรือรายอื่น ๆ ตามความเหมาะสม

**กลางวัน**      **รับประทานอาหารกลางวัน ณ ภัตตาคาร (เมื่อที่ 11)**

สมควรแก่เวลา นำท่านเดินทางสู่ ทำอากาศยานนานาชาติปักกิ่ง

**17.05 น.**      **อำลาเมืองปักกิ่งเดินทางกลับสู่ สนามบินสุวรรณภูมิ ประเทศไทย โดยสายการบิน Thai Airways (TG) เที่ยวบินที่ TG615 (มีอาหารและเครื่องดื่มบริการบนเครื่อง)**

**21.15 น.**      **เดินทางกลับถึง สนามบินนานาชาติสุวรรณภูมิ โดยสวัสดิภาพ**

## ✔ อัตราค่าบริการรวม



ค่าตัวโดยสารเครื่องบินไป-กลับ ชั้นประหยัด พร้อมค่าภาษีสนามบินทุกแห่งตามรายการทัวร์ ข้างต้น (ข้อมูล ณ วันที่ 28 เมษายน 2569)



เจ้าหน้าที่บริษัท ๔ คอยอำนวยความสะดวก ทุกท่านตลอดการเดินทาง



ค่าประกันวินาศภัยเครื่องบินตามเงื่อนไขของแต่ละสายการบิน



ค่าอาหาร ค่าเข้าชม และ ค่ายานพาหนะทุกชนิด ตามที่ระบุไว้ในรายการทัวร์ข้างต้น



ค่าน้ำหนักกระเป๋าเดินทางตามสายการบิน กำหนดไว้ที่ 23 กิโลกรัม / ท่าน / ใบ



คุ้มครองการเสียชีวิตจากอุบัติเหตุสูงสุด 2,000,000 บาท  
คุ้มครองค่ารักษาพยาบาลจากอุบัติเหตุสูงสุด 500,000 บาท

(เงื่อนไขตามกรมธรรม์) เชื้อนโยประกันภัยการเดินทาง ค่าประกันอุบัติเหตุและค่ารักษาพยาบาล คุ้มครองเฉพาะกรณีที่ได้รับอุบัติเหตุระหว่างการเดินทางไม่คุ้มครองถึงการสูญเสียทรัพย์สินส่วนตัวและไม่คุ้มครองโรคประจำตัวของผู้เดินทาง และคุ้มครองเฉพาะผู้เดินทางไปกลับพร้อมกรุ๊ปเท่านั้น



ค่าที่พักห้องละ 2-3 ท่าน ตามโรงแรมที่ระบุไว้ในรายการหรือ ระดับเทียบเท่า

- กรณีห้อง TWIN BED (เตียงเดี่ยว 2 เตียง) ซึ่งโรงแรมไม่มีหรือเต็ม ทางบริษัทขอปรับเป็นห้อง DOUBLE BED แทนโดยมี ต้องแจ้งให้ทราบล่วงหน้า
- หากต้องการห้องพักแบบ DOUBLE BED ซึ่งโรงแรมไม่มีหรือเต็ม ทางบริษัทขอปรับเป็นห้อง TWIN BED แทนโดยมี ต้อง แจ้งให้ทราบล่วงหน้า เช่นกัน
- กรณีพักแบบ TRIPLE ROOM 3 ท่าน ท่านที่ 3 อาจเป็น เสริมเตียง หรือ SOFA BED หรือ เสริมฟูกที่นอน ทั้งนี้ ขึ้นอยู่กับรูปแบบการจัดห้องพักของโรงแรมนั้นๆ

## ✘ อัตราค่าบริการไม่รวม



ค่าทำหนังสือเดินทางไทย และเอกสารต่างด้าว



ค่าภาษีน้ำมัน ที่สายการบินเรียกเก็บเพิ่ม ภายหลังจากทางบริษัทฯ ได้ออกตั๋วเครื่องบินไปแล้ว ซึ่งลูกค้าต้องชำระส่วนต่างเพิ่ม อัตราค่าทัวร์ที่นำเสนอนี้ ได้รวมภาษีน้ำมันและภาษีสนามบินตามอัตราปัจจุบัน ณ วันที่ออกโปรแกรมแล้ว อย่างไรก็ตาม หากก่อนวันเดินทาง ทางสายการบินมีการประกาศปรับขึ้นค่าภาษีน้ำมัน ภาษีสนามบิน หรือมีค่าใช้จ่ายเพิ่มส่วนอื่นๆ (แม้ว่าทางบริษัทฯ จะได้ทำการออกตั๋วเครื่องบินไปแล้วก็ตาม) ทางบริษัทฯ ขอความกรุณาเรียกเก็บค่าใช้จ่ายในส่วนนี้เพิ่มตามความเป็นจริง



ภาษีมูลค่าเพิ่ม 7% และหัก ณ ที่จ่าย 3%



ค่าทิปมัคคุเทศก์ท้องถิ่นและคนขับรถ รวม 2,000 บาท/ท่าน/กรุ๊ป (เด็กชำระที่ปเท่ากับผู้ใหญ่) ชำระที่สนามบิน



ค่าน้ำหนักกระเป๋าเดินทางในกรณีที่เกิดกว่าสายการบินกำหนด



ค่าใช้จ่ายส่วนตัวนอกเหนือจากรายการ เช่น ค่าเครื่องดื่ม, ค่าอาหารที่สั่งเพิ่ม, ค่าโทรศัพท์ ฯลฯ สำหรับท่านที่รับประทานอาหารพิเศษ อาหารเจ หรือไม่ทานเนื้อสัตว์ ไม่ทานหมู ไม่ทานไก่ และมีความจำเป็นให้ทางบริษัท จัดเตรียมอาหารไว้ให้ท่านเป็นพิเศษนอกเหนือจากที่กรุ๊ปจัดไว้ในรายการ ขอสงวนสิทธิ์ในการเรียกเก็บค่าใช้จ่ายเพิ่มเติมตาม จริงหน้างาน



ค่าธรรมเนียมเอกสารเข้าเมืองสำหรับผู้ถือพาสปอร์ตต่างประเทศ

(ทางรัฐบาลจีนประกาศยกเลิกวีซ่าให้กับคนไทย ผู้ที่ประสงค์จะพำนักระยะสั้นในประเทศจีน ในรอบ 6 เดือน ไม่เกิน 90 วัน \*\*ถ้ากรณีทางรัฐบาลจีนประกาศให้กลับมาใช้วีซ่า ผู้เดินทางจะต้องเสียค่าใช้จ่ายเพิ่มในการขอวีซ่าตามที่สถานทูตกำหนด)





## เงื่อนไขการให้บริการ

1. การเดินทางในแต่ละครั้งจะต้องมีผู้โดยสารจำนวน 9 ท่านขึ้นไป ถ้าผู้โดยสารไม่ครบจำนวนดังกล่าว ทางบริษัทฯ ขอสงวนสิทธิ์ในการเปลี่ยนแปลงราคาหรือยกเลิกการเดินทาง
2. ในกรณีที่ลูกค้าต้องออกตั๋วโดยสารภายในประเทศ กรุณาติดต่อเจ้าหน้าที่ของบริษัทฯ เพื่อเช็คว่ากรุ๊ปมีการคอนเฟิร์มเดินทางก่อนทุกครั้ง เนื่องจากสายการบินอาจมีการปรับเปลี่ยนไฟล์ทบิน หรือเวลาบิน โดยไม่ได้แจ้งให้ทราบล่วงหน้า ทางบริษัทฯ จะไม่รับผิดชอบใด ๆ ในกรณี ถ้าท่านออกตั๋วภายในโดยไม่แจ้งให้ทราบและหากไฟล์ทบินมีการปรับเปลี่ยนเวลาบินเพราะถือว่าท่านยอมรับในเงื่อนไขดังกล่าว
3. การชำระค่าบริการ
  - 3.1 กรุณาชำระมัดจำ ท่านละ 15,000 บาท
  - 3.2 กรุณาชำระค่าทัวร์เต็มจำนวน ในกรณีที่ค่าทัวร์ราคาต่ำกว่า 10,000 บาท
  - 3.3 กรุณาชำระค่าทัวร์ส่วนที่เหลือ 45 วันก่อนออกเดินทาง **\*\*60 วันก่อนเดินทางสำหรับช่วงสงกรานต์และปีใหม่\*\***
  - 3.4 กรณีวันเดินทางน้อยกว่า 21 วัน หรือราคาทัวร์โปรโมชัน ต้องชำระค่าทัวร์เต็มจำนวนเท่านั้น
4. กรณีผู้เดินทางที่ต้องการความช่วยเหลือเป็นพิเศษ เช่น การขอใช้วีลแชร์ที่สนามบิน กรุณาแจ้งบริษัทฯ อย่างน้อย 7 วันก่อนการเดินทาง หรือเริ่มตั้งแต่ท่านจองทัวร์ มิฉะนั้นทางบริษัทฯ ไม่สามารถจัดการได้ล่วงหน้า ทางบริษัทฯ ขอสงวนสิทธิ์ในการเรียกเก็บค่าใช้จ่ายตามจริงที่เกิดขึ้นกับผู้เดินทาง (ถ้ามี)
5. กรณีใช้หนังสือเดินทางราชการ (เล่มน้ำเงิน) เดินทางเพื่อการท่องเที่ยวเกี่ยวกับคณะทัวร์ หากท่านถูกปฏิเสธในการเข้า-ออกประเทศใด ๆ ก็ตาม ทางบริษัทฯ ขอสงวนสิทธิ์ไม่คืนค่าทัวร์และรับผิดชอบใด ๆ ทั้งสิ้น



## เงื่อนไขอื่นๆ

**โปรดตรวจสอบ PASSPORT :** กรุณานำพาสปอร์ตติดตัวมาในวันเดินทาง พาสปอร์ตต้องมีอายุไม่ต่ำกว่า 6 เดือน หรือ 180 วัน ขึ้นไปก่อนการเดินทาง และต้องมีหน้ากระดาษอย่างต่ำ 6 หน้า

**หมายเหตุ :** สำหรับผู้เดินทางที่อายุไม่ถึง 18 ปี และไม่ได้เดินทางกับบิดา มารดา ต้องมีจดหมายยินยอมให้บุตรเดินทางไปต่างประเทศจากบิดาหรือมารดาแนบมาด้วย





## เงื่อนไขการยกเลิก

\*\*กรณีการขอยกเลิกการเดินทาง หรือเลื่อนการเดินทาง นักท่องเที่ยวหรือตัวแทนจำหน่าย(ผู้มีชื่อในเอกสารการจอง) จะต้องแพช อีเมลล์ หรือ มาเซ็นเอกสารการยกเลิกที่บริษัท อย่างเป็นทางการหนึ่ง เพื่อเป็นการแจ้งยกเลิกกับทางบริษัทอย่างเป็นลายลักษณ์อักษร (ทางบริษัทไม่ขอรับยกเลิกการจอง ผ่านทางโทรศัพท์ไม่ว่ากรณีใดๆ)

\*\*กรณีนักท่องเที่ยวหรือตัวแทนจำหน่าย ต้องการขอรับเงินค่าบริการคืน นักท่องเที่ยวหรือตัวแทนจำหน่าย (ผู้มีชื่อในเอกสารการจอง) จะต้องแพช อีเมลล์ หรือ มาเซ็นเอกสารการขอรับเงินคืนที่บริษัท อย่างเป็นทางการหนึ่ง เพื่อทำเรื่องขอรับเงินค่าบริการคืน โดยแนบหนังสือมอบอำนาจพร้อมหลักฐานประกอบการมอบอำนาจ หลักฐานการชำระค่าบริการต่างๆ และหน้าสมุดบัญชีธนาคารที่ต้องการให้นำเงินเข้าให้ครบถ้วน โดยมีเงื่อนไขการคืนเงินค่าบริการ ตาม “ประกาศคณะกรรมการธุรกิจนำเที่ยวและมัคคุเทศก์ เรื่อง หลักเกณฑ์เกี่ยวกับการกำหนดอัตราค่าเงินค่าบริการคืนให้แก่นักท่องเที่ยว พ.ศ. 2563” ดังนี้

### ยกเลิก ไม่น้อยกว่า 45 วันก่อนการเดินทาง (ไม่นับวันเดินทาง)

**คืนเงินค่าทัวร์เต็มจำนวน** ยกเว้น ค่าใช้จ่ายที่เกิดขึ้นจริงเพื่อการเตรียมการนำเที่ยว ทั้งหมด เช่น ค่ามัดจำตัวเครื่อง ค่าบริการแลนด์ ต่างประเทศ เป็นต้น

### การยกเลิกเดินทางกับกรุ๊ปที่ออกเดินทางช่วงเทศกาลวันหยุด เช่น ปีใหม่, สงกรานต์ เป็นต้น

บางสายการบินมีการกักที่นั่งมัดจำที่นิ่งกับสายการบิน และค่ามัดจำที่พัก รวมถึงเที่ยวบินพิเศษ เช่น CHARTER FLIGHT **จะไม่มีการคืนเงินมัดจำ หรือ ค่าทัวร์ทั้งหมดที่ชำระแล้ว** ไม่ว่ายกเลิกด้วยกรณีใดๆ

### ยกเลิก ไม่น้อยกว่า 15-44 วันก่อนเดินทาง (ไม่นับวันเดินทาง)

**คืนเงิน 50% ของค่าทัวร์ทั้งหมด** ยกเว้น ค่าใช้จ่ายที่เกิดขึ้นจริงเพื่อการเตรียมการนำเที่ยวทั้งหมด เช่น ค่ามัดจำตัวเครื่อง ค่าบริการแลนด์ ต่างประเทศ เป็นต้น

### หากท่านงดการใช้บริการรายการใดรายการหนึ่งหรือไม่เดินทางพร้อมคณะ

ทางบริษัทฯ จะถือว่าท่านสละสิทธิ์ **ไม่อาจเรียกร้องค่าบริการและเงินมัดจำคืน ไม่ว่ากรณีใดๆ ทั้งสิ้น**

### ยกเลิก น้อยกว่า 15 วันก่อนการเดินทาง

**ทางบริษัทฯ ขอสงวนสิทธิ์ ไม่คืนเงินค่าทัวร์ทั้งหมด** การจ่ายเงินคืนแก่นักท่องเที่ยวตามข้อกำหนดด้านบน ซึ่งมีการหักเงินในบางส่วนนั้น เนื่องจากทางบริษัทมีค่าใช้จ่ายที่ได้จ่ายจริงเพื่อการเตรียมการจัดนำเที่ยวไปแล้ว เช่น การมัดจำที่นั่งบัตรโดยสารเครื่องบิน การจองที่พัก และ ค่าใช้จ่ายที่จำเป็นอื่นๆ เป็นต้น

### กรณีที่กองตรวจคนเข้าเมืองในกรุงเทพฯ และต่างประเทศปฏิเสธการเดินทางออกหรือเข้าประเทศที่ระบุ

**บริษัทฯ ขอสงวนสิทธิ์ที่จะไม่คืนค่าทัวร์** ไม่ว่ากรณีใดๆ \*สำคัญ !! บริษัททำธุรกิจเพื่อการท่องเที่ยวเท่านั้น ไม่สนับสนุนการเดินทางเข้าญี่ปุ่นโดยผิดกฎหมาย ลูกค้าต้องผ่านการตรวจคนเข้าเมืองด้วยตัวของตนเอง โดยมัคคุเทศก์ไม่สามารถช่วยเหลือใดๆได้ทั้งสิ้น \*







## สำคัญ โปรดอ่านเงื่อนไขที่ท่านควรรีบ



### ข้อมูลสำคัญเกี่ยวกับสายการบิน

การจัดที่นั่งบนเครื่องบินจะถูกกำหนดโดยสายการบิน ซึ่งจะดำเนินการผ่านระบบอัตโนมัติ ผู้โดยสารไม่สามารถเลือกที่นั่งได้ และที่นั่งอาจไม่ได้อยู่ติดกัน ซึ่งบริษัทไม่สามารถเข้าไปจัดการได้แต่อย่างใด



### ข้อมูลสำคัญเกี่ยวกับโรงแรมที่พัก

ห้องพักในโรงแรมอาจมีความแตกต่างกัน ดังนั้น ห้องพักประเภทห้องเดี่ยว (Single) ห้องพักร่วม (Twin/Double) และห้องพักร่วมสำหรับ 3 ท่าน (Triple) อาจไม่ได้ตั้งอยู่ในอาคารหรือชั้นเดียวกัน



### เงื่อนไขและข้อควรทราบอื่นๆ ทัวไปที่ท่านควรรีบ

รายการทัวร์อาจมีการปรับเปลี่ยนหรือยกเลิกตามสภาพอากาศและความเหมาะสม โดยคำนึงถึงความปลอดภัยของผู้เดินทางเป็นหลัก โดยไม่จำเป็นต้องแจ้งให้ทราบล่วงหน้า

อัตราค่าทัวร์ที่นำเสนอนี้ ได้รวมภาษีน้ำมันและภาษีสนามบินตามอัตราปัจจุบัน ณ วันที่ออกโปรแกรมแล้ว อย่างไรก็ตาม หากก่อนวันเดินทาง ทางสายการบิน มีการประกาศปรับขึ้นค่าภาษีน้ำมัน ภาษีสนามบิน หรือมีค่าใช้จ่ายเพิ่มส่วนอื่นๆ (แม้ว่าทางบริษัทฯ จะได้ทำการออกตั๋วเครื่องบินไปแล้วก็ตาม) ทางบริษัทฯ ขอความกรุณาเรียกเก็บค่าใช้จ่ายในส่วนต่างๆนี้เพิ่มตามความเป็นจริง

## ไม่รับผิดชอบค่าใช้จ่าย ตั๋วเครื่องบินภายในประเทศทุกกรณี

กรณีที่ท่านเดินทางจากต่างจังหวัด ค่าใช้จ่ายในการเดินทางเช่น ตั๋วเครื่องบิน รถไฟ รถทัวร์ ที่พัก ไม่ได้ อยู่ในรายการทัวร์ รวมถึงกรณีที่เกี่ยวข้อง (ภายในประเทศ) มีการเปลี่ยนแปลงอันเนื่องมาจาก สายการบินเปลี่ยนแปลงเวลาบิน เกี่ยวข้อง ยกเลิกเที่ยวบิน หรือสาเหตุสุดวิสัยอื่นๆ ทางบริษัทฯ จะไม่รับผิดชอบค่าใช้จ่ายในส่วนนี้



### หากทำการชำระเงินแล้ว

ทางบริษัทฯ ขอสงวนสิทธิ์ในการถือว่าท่านได้ยอมรับเงื่อนไขดังกล่าวแล้ว และจะไม่มีมีการฟ้องร้องใดๆ เนื่องจากท่านได้ยอมรับเงื่อนไขในการให้บริการแล้ว

**สำคัญ!!**

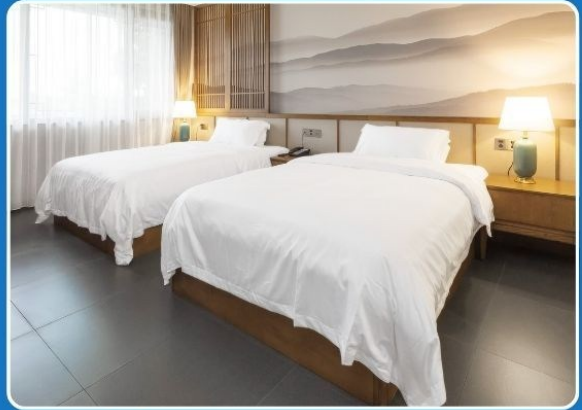
กรุณาอ่านเงื่อนไข  
แนบท้ายโดยละเอียด  
เพื่อประโยชน์สูงสุดของท่าน



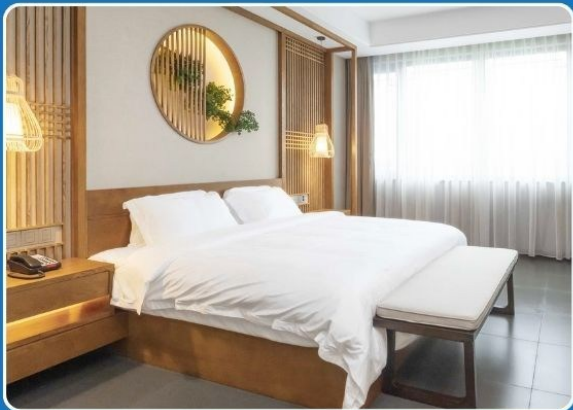
## ตัวอย่างประเภทห้องพัก



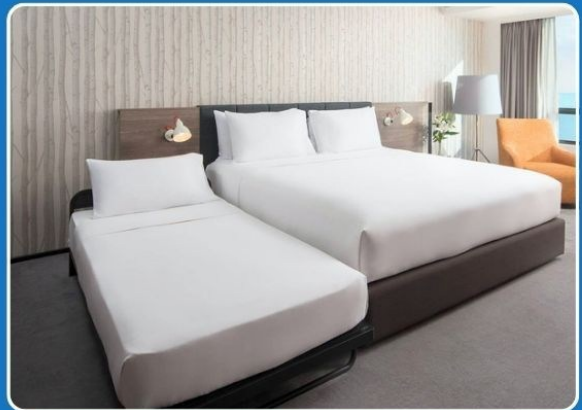
 SINGLE (SGL)



 TWIN (TWN)



 DOUBLE (DBL)



 TRIPLE (TRP)

**\*\*รูปภาพห้องพักเป็นเพียงภาพสื่อถึงประเภทของเตียงเท่านั้น ไม่ใช่ภาพห้องพักจริงสำหรับการเข้าพัก\*\***



Click หรือ Scan QR เพื่อดูรายละเอียด

- คลิก เพื่อดูรายละเอียด ประกันการเดินทาง -> <https://bit.ly/49WjoFV>
- คลิก เพื่อดูรายละเอียด Pocket WiFi & Travel Sim -> <https://bit.ly/3x41LVW>
- คลิก เพื่อดูรายละเอียด Esim Travel -> <https://bit.ly/43gAhZm>

## เตรียมพร้อม..ก่อนเดินทาง

### จ่ายหลักร้อย..คุ้มครองหลักล้าน ทำ“ประกัน”การเดินทาง

- ✔ ทัวร์มีให้แต่...ประกันอุบัติเหตุ
- ✔ แต่ไม่มีประกันสุขภาพ
- ✔ ป่วยก็อาจเสียเงินเป็นล้าน



สามารถเข้ารับการรักษาทันที  
มีไว้อุ่นใจ..ซื้อไว้ให้คนที่เรารัก

### Pocket Wifi

- 1 เครื่อง แชร์ได้สูงสุด 5 ท่าน
- เล่นเน็ต Unlimited



### Esim Travel

- ไม่ต้องเปลี่ยนซิมให้ยุ่งยาก
- Scan QR ใช้ได้ทันที

จองล่วงหน้ากับเรา..ถูกกว่าแน่นอน

Click เพื่อดูรายละเอียด

- คลิก เพื่อดูรายละเอียด Miracle Lounge -> <https://bit.ly/4chOXvk>
- คลิก เพื่อดูรายละเอียด The Coral Executive Lounge -> <https://bit.ly/4sGDtcN>



# Lounge สนามบิน

ไม่ต้องนั่ง Business ก็เข้าได้



กิน+ดื่มไม่อื่น..2 ชั่วโมง

Miracle


**800.**<sub>START</sub>**-**

The Coral

**1,090.**<sub>START</sub>**-**

# หากสนใจจองกรุณาติดต่อ

- สอบถามผ่าน Line กด -> <https://lin.ee/5nDHUO6>
- จองตั๋วผ่าน FB inbox ก็ได้เช่นกัน -> <http://m.me/unithaitrip>
- หรือโทร 02-234-5936

 UNITHAI TRIP		
<b>การบริการทั้งหมดของเรา</b>		
 <b>Unithai-Care</b> <ul style="list-style-type: none"><li>• ร้องเรียนการให้บริการ</li><li>• บริการไม่สุภาพ (ดี - ชม)</li></ul>	LINE @unithaicare ☎ 02-234-5936 กด 7 Scan Qr Add Line 	
 <b>Unithai Big Group</b> <ul style="list-style-type: none"><li>• จัดกรุ๊ปเหมา Private Group</li><li>• ดุงาน , ลิมินา , VIP Group</li></ul>	LINE @unithaibiggroup ☎ 02-234-5936 กด 2 ☎ 091-154-9999 กด 2 Scan Qr Add Line 	
 <b>Unithai Promotion</b> <ul style="list-style-type: none"><li>• ส่งโปรไฟไหม้ประจำวัน</li><li>• ลดหนัก , ราคาดีที่สุด</li></ul>	LINE @unithaipromotion ☎ 02-234-5936 กด 1 ☎ 091-154-9999 กด 1 Scan Qr Add Line 	
 <b>UnithaiNorth</b> <ul style="list-style-type: none"><li>• รวมตั๋วบินตรงจากเชียงใหม่</li><li>• มีสาขาที่ "เชียงใหม่"</li></ul>	LINE @unithainorth ☎ 088-055-5581 ☎ 088-055-5582 Scan Qr Add Line 	
 <b>Unithai Ticket</b> <ul style="list-style-type: none"><li>• ตั๋วเครื่องบินทุกประเทศทั่วโลก</li><li>• ผ่อนได้ 3-10 เดือน</li></ul>	LINE @proticket ☎ 02-234-5936 กด 3 ☎ 091-154-9999 กด 3 Scan Qr Add Line 	
 <b>Unithai Visa</b> <ul style="list-style-type: none"><li>• รับทำวีซ่าทั่วโลก</li><li>• ไม่ซื้อตั๋วกับเราก็ทำได้</li></ul>	LINE @unithaivisa ☎ 02-234-5936 กด 4 ☎ 091-154-9999 กด 4 Scan Qr Add Line 	