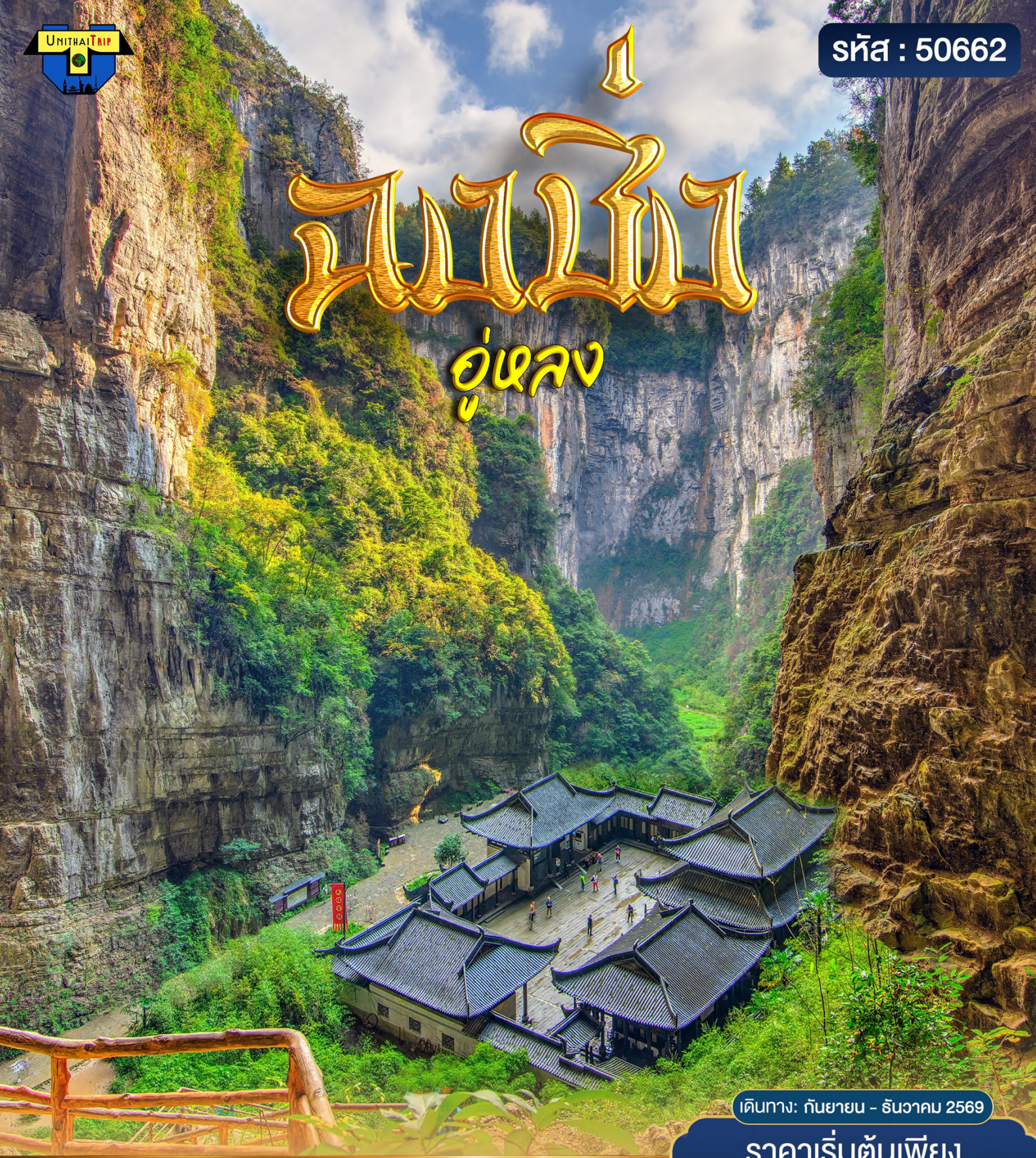


1 ผจญภัย อุ้งหล่ง



เดินทาง: กันยายน - ธันวาคม 2569

ราคาเริ่มต้นเพียง

10,399.-

บาท / ท่าน



พักโรงแรม
มาตรฐาน 4 ดาว



รถปรับอากาศ
เดินทางสะดวกสบาย



ไกด์ท้องถิ่น
บริการประทับใจ



ประกันอุบัติเหตุ
คุ้มครองตลอดทริป



**4วัน
3คืน**

ฉงชิ่ง - เมืองโบราณสิบแปดบันได - อุ้งหล่ง - อุทยานหลุมฟ้าสะพานสวรรค์
- ระเบิดงกระจาก - อีสระท่องเที่ยว 1 วัน



UNITHAI TRIP CO.LTD
UNITHAI TRAVEL CO.LTD

33/47 Wall Street Tower 11 Floor,
Surawongse Road, Suriyawongse,
Bangrak, Bangkok 10500

ใบอนุญาตเลขที่ 11/09822

QR-ADD LINE



☎ 02-234-5936

| LINE ID: @unithaitrip (อย่าลืมเติม @ นะคะ)

| 🌐 www.unithaitrip.com

รหัสโปรแกรม : 50662 (กรุณาแจ้งรหัสโปรแกรมทุกครั้งที่สอบถาม)

China

ธงจีน อุ่หลง 4D3N SEP - DEC 26

วันที่	โปรแกรมทัวร์	อาหาร			โรงแรม
		เช้า	เที่ยง	เย็น	
1	ธงจีน - เมืองโบราณสิบแปดบันได - สัมผัสเบียร์ชิงเต่า (รวมเบียร์หนึ่งแก้ว) - ที่พัก	-	🍴	-	โรงแรม UrCove by Hyatt Hotel 4* // SSAW Boutique Hotel 4* // Jiangzhilan Hotel 4* หรือเทียบเท่า
2	ธงจีน - อุ่หลง - อุทยานหลุมฟ้าสะพานสวรรค์ (รวมลิฟท์แก้ว+รถแบตเตอรี่+รถกอล์ฟ) - ระเบียบกระจก - ธงจีน - ที่พัก	🍴	🍴	🍴	
3	ธงจีน - อิสระท่องเที่ยวตามอัธยาศัย (ไม่รวมบริการรถรับส่ง+อาหาร+ไกด์ท้องถิ่น) - ที่พัก	🍴	-	-	
4	จีน (สนามบินธงจีนเจียงเป่ย์) - กรุงเทพฯ (สนามบินดอนเมือง)	🍴	-	-	

ฉงชิ่ง - เมืองโบราณสิบแปดบันได - สัมผัสเบียร์ชิงเต่า (รวมเบียร์หนึ่งแก้ว) - ที่พัก

คณะเดินทางถึง **สนามบินนานาชาติฉงชิ่งเจียงเป่ย์ ประเทศจีน** หลังผ่านพิธีการตรวจคนเข้าเมืองและรับสัมภาระ: **มีคฤหาสน์ท้องถิ่นคอยให้การต้อนรับ ประเทศจีน เวลาท้องถิ่นเร็วกว่าประเทศไทย 1 ชั่วโมง (เพื่อความสะดวกในการนัดหมาย กรุณาปรับนาฬิกาของท่านเป็นเวลาท้องถิ่น)**

นำท่านเดินทางสู่ **ฉงชิ่ง (Chongqing)** เมืองฉงชิ่ง ตั้งอยู่ภาคตะวันตกของประเทศจีน ทั้งเป็นมหานครที่ใหญ่ที่สุดของประเทศจีน และเป็นศูนย์กลางของการคมนาคมทางบก ทางน้ำ และทางอากาศ



นำท่านเที่ยวชม **เมืองโบราณสิบแปดบันได (Chongqing Shibati)** เป็นย่านประวัติศาสตร์ใจกลางเมืองฉงชิ่งที่เชื่อมต่อระหว่างย่านเมืองชั้นบน (Jiefangbei) และย่านเมืองชั้นล่างริมแม่น้ำแยงซี โดยจุดเด่นอยู่ที่ทางเดินบันไดหินที่สลับซับซ้อนตามไหล่เขา ซึ่งสะท้อนเอกลักษณ์ของ "เมืองบนภูเขา" (Mountain City) ได้อย่างชัดเจนที่สุด ย่านนี้ได้รับการบูรณะใหม่ในรูปแบบสถาปัตยกรรมไม้แบบโบราณที่สวยงามตัดกับตึกระฟ้าสมัยใหม่ในพื้นที่โดยรอบ ภายในเต็มไปด้วยร้านน้ำชาแบบดั้งเดิม ร้านอาหารท้องถิ่น พิพิธภัณฑ์ทางวัฒนธรรม และจุดถ่ายรูปที่ได้รับความนิยมอย่างมาก โดยเฉพาะในช่วงเย็นที่มีการประดับไฟสีนวลไปตามชอกชอยและหลังคาเรือน ทำให้เป็นหนึ่งในแลนด์มาร์คที่ไม่ควรพลาดหากได้ไปเยือนเมืองฉงชิ่ง



เที่ยง

รับประทานอาหารกลางวัน ณ ภัตตาคารท้องถิ่น

นำท่าน **สัมผัสเบียร์ชิงเต่า** เป็นอีกหนึ่งประสบการณ์ที่นักท่องเที่ยวไม่ควรพลาด โดยสามารถลิ้มลองเบียร์สดจากแบรนด์ชิงเต่าที่มีชื่อเสียง ที่มีรสชาติสดชื่น ต้มง่าย รสชาติเข้มข้นเป็นเอกลักษณ์ เข้ากันได้ดีกับอาหารท้องถิ่นรสจัดของฉงชิ่ง (**รวมเบียร์หนึ่งแก้ว**)



ค่ำ

อิสระรับประทานอาหารค่ำตามอัธยาศัย เพื่อความสะดวกต่อการท่องเที่ยว

ที่พัก

โรงแรม UrCove by Hyatt Hotel 4* // SSAW Boutique Hotel 4* // Jiangzhilan Hotel 4* หรือเทียบเท่า

DAY 2

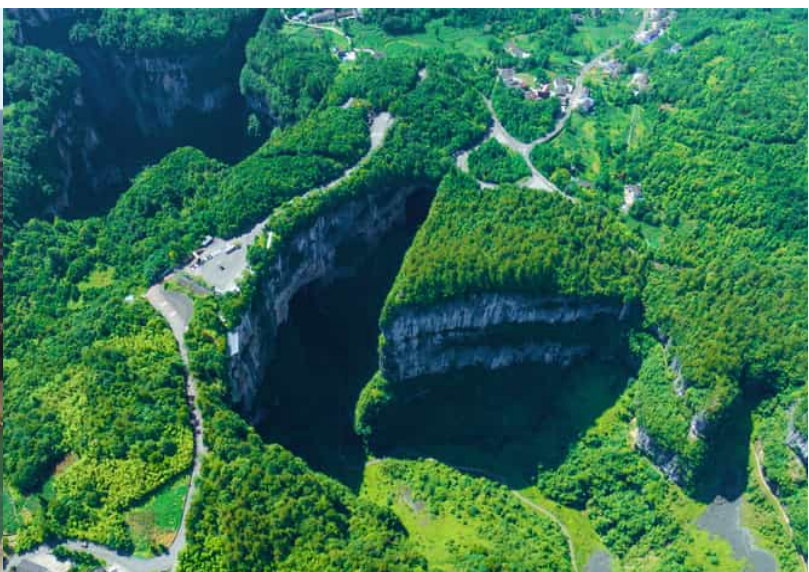
ฉงชิ่ง - อุ๋หลง - อุทยานหลุมฟ้าสะพานสวรรค์ (รวมลิฟท์แก้ว+รถแบบเตเตอร์+รถกอล์ฟ) - ระเบียบกระจก - ฉงชิ่ง - ที่พัก

เช้า

รับประทานอาหารเช้า ณ ห้องอาหารโรงแรม

จากนั้น

นำท่านเดินทางสู่ **เมืองอุ๋หลง (Wulong)** เป็นเมืองท่องเที่ยวทางธรรมชาติที่ถูกโอบล้อมด้วยภูเขา ผืนป่าที่เขียวชอุ่ม มีอากาศที่บริสุทธิ์และเป็นที่ตั้งของอุทยานหลุมฟ้า



จากนั้น

นำท่านเที่ยวชม **อุทยานแห่งชาติหลุมฟ้า สะพานสวรรค์ (Wulong Karst National Geology Park)** ถูกจัดให้เป็นมรดกโลกทางธรรมชาติ ระดับ 5A ภูเขาที่น่าอัศจรรย์

ชม 3 สะพานสวรรค์ แหล่งท่องเที่ยวทางธรรมชาติแหล่งใหม่ล่าสุดที่ได้รับการรับรองจากยูเนสโกให้เป็นมรดกโลกทางธรรมชาติในปี ค.ศ.2007 นอกจากนี้บริเวณหุบเขาด้านล่างยังเป็นที่ตั้งของ บ้านโบราณกลางหุบเขา เป็นฉากใหญ่ที่ใช้ถ่ายทำภาพยนตร์เรื่อง คีคโค่นบัลลังก์วังทอง ล่าสุดเป็นฉากหลังของภาพยนตร์ฮอลลีวูดเรื่อง TRANSFORMERS 4 (รวมลิฟท์แก้ว+รถแบตเตอรี่+รถกอล์ฟ)



เที่ยง
จากนั้น

รับประทานอาหารกลางวัน ณ ภัตตาคารท้องถิ่น

นำท่านสู่ **ระเบียงแก้ว (Wulong Glass Bridge)** จุดชมวิวที่ใหญ่ที่สุดในเอเชียออกแบบโดยผู้เชี่ยวชาญกว่า 20 คนจากทั้งในและนอกจีน ตั้งอยู่ 11 เมตรเหนือหน้าผาสูงในเมืองเซียนหนู่ซาน กว้างอีก 26 เมตร หรือถ้าหากวัดจากระดับน้ำทะเลก็สูง 1,200 เมตร ว่ากันว่าน่าจะเป็นระเบียงจุดชมวิวกะจกที่ใหญ่ที่สุดในเอเชียแล้วยังสามารถมองชมวิวมุมสูงได้ทะลุถึงกันอุทยานกันเลยทีเดียวให้ท่านได้วัดใจเดินชมวิวและเก็บภาพได้ตามอัธยาศัย เดินทางสู่เมืองจงชิ่ง



จากนั้น
คำ
ที่พัก

นำท่านเดินทางกลับสู่ **ฉงชิ่ง (Chongqing)**
รับประทานอาหารค่ำ ณ ภัตตาคารท้องถิ่น
โรงแรม **UrCove by Hyatt Hotel 4* // SSAW Boutique Hotel 4* //**
Jiangzhilan Hotel 4* หรือเทียบเท่า

DAY 3

ฉงชิ่ง - อีสะระท่งเที่ยวตามอริยาศัย (ไม่รวมบริการรถรับส่ง+อาหาร+ไกด์ท้องถิ่น)
- ที่พัก

เช้า
จากนั้น

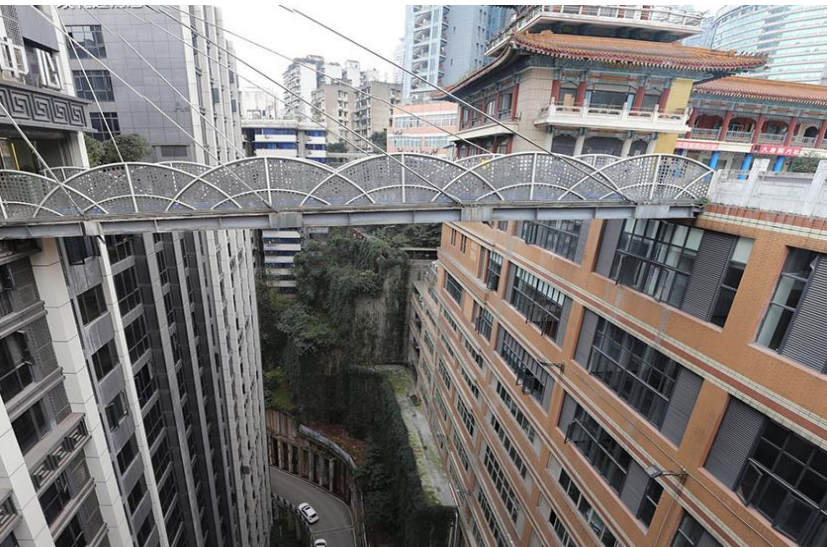
รับประทานอาหารเช้า ณ ห้องอาหารของโรงแรม
ให้ท่าน **อีสะระท่งเที่ยวตามอริยาศัยในเมืองฉงชิ่ง** (ไม่รวมบริการรถรับส่ง+อาหาร+
ไกด์ท้องถิ่น)

สถานที่ท่องเที่ยวแนะนำ

- **รถไฟฟ้าชุกติค** เป็นรถไฟฟ้าสาย 2 ของมหานครฉงชิ่ง ที่กำลัง **วิ่งผ่านสถานีหลี่จื่อป้า (Liziba Station)** ชุกติค 19 ชั้น ซึ่งเป็นอาคารที่พักอาศัยของประชาชน รถไฟฟ้าสายนี้ถูกสร้างขึ้นโดยไม่ต้องรื้อถอนตึกดั้งเดิม โดยสถานีหลี่จื่อป้าใช้พื้นที่เพียงชั้น 6-8 ของตัวอาคารเท่านั้น แต่ประชาชนที่อาศัยอยู่ไม่ต้องกังวลเรื่องเสียงรบกวน เนื่องจากผ่านการออกแบบให้สามารถลดเสียงการทำงานด้วยอุปกรณ์ชนิดพิเศษ ที่ทำให้เสียงของรถไฟฟ้าสายนี้ดังเท่าเครื่องล้างจาน (ประมาณ 75.8 เดซิเบล)



- **ตึกไควซิงโหล (Kuixing Building)** เป็นอาคารที่มีเอกลักษณ์ในเมืองฉงชิ่ง ประเทศจีน ที่มีชื่อเสียงเพราะความแปลกของโครงสร้างที่ซับซ้อน ทำให้รู้สึกเหมือนเดินจากชั้น 1 ของตึกหนึ่งไปยังชั้น 22 ของอีกตึกหนึ่งโดยสามารถเดินเชื่อมกันผ่านสะพานลอยฟ้าได้



- **หงหยาดง (Hongyadong)** ซอปปิงมอลล์ขนาดใหญ่ ตั้งอยู่ริมฝั่งแม่น้ำเจียงหลิง ถัดมาจากจตุรัสเวินเหมิน อีกหนึ่งแหล่งท่องเที่ยวที่ติดอันดับโลกของเมืองฉงชิ่ง ที่นี่แบ่งออกเป็นโซน มีหลายชั้น ทั้งตลาดของกิน แหล่งช้อปปิ้ง และโรงแรม หากนับว่าเป็นตลาด เชื่อว่า หงหยาดง ถือเป็นตลาดที่เก๋ที่สุดที่นักท่องเที่ยวได้สัมผัสมา ด้วยการตกแต่งสไตล์จีนโบราณมีทั้ง กำแพง น้ำตก ศาลา ทางเดิน สะพาน จุดชมวิวแม่น้ำเจียงหลิง เพลิดเพลินกับวิถีชีวิตของคนฉงชิ่ง ครบทุกมุมมอง และนักท่องเที่ยวชอบนิยมมาแต่งหน้าแนว Douyin ถ่ายรูปทำคอนเทนต์กันที่นี่



****อิสระรับประทานอาหารกลางวันและค่ำตามอัธยาศัย เพื่อความสะดวกต่อการท่องเที่ยว****

ที่พัก

โรงแรม UrCove by Hyatt Hotel 4* // SSAW Boutique Hotel 4* // Jiangzhilan Hotel 4* หรือเทียบเท่า

DAY 4

จีน (สนามบินฉางชิ่งเจียงเป่ย์) - กรุงเทพฯ (สนามบินดอนเมือง)

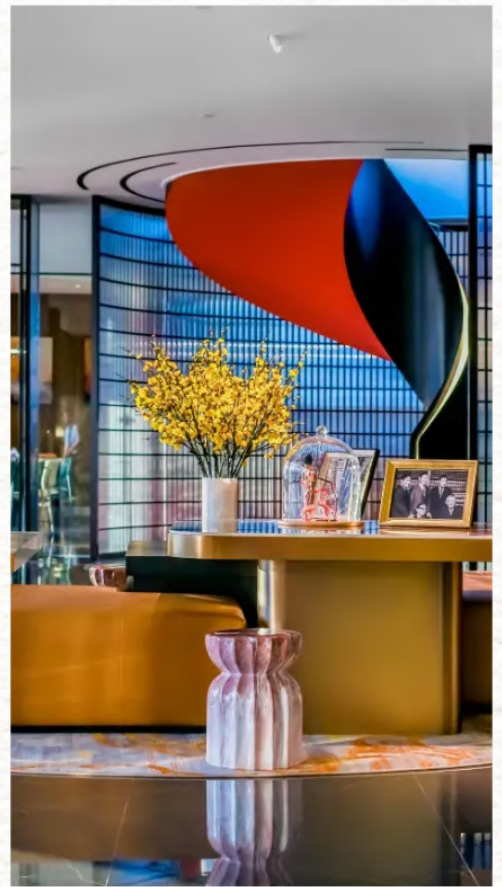
เช้า

รับประทานอาหารเช้า ณ ห้องอาหารของโรงแรม

ได้เวลาอันสมควร นำท่านเดินทางสู่ **สนามบินนานาชาติฉางชิ่งเจียงเป่ย์**

เดินทางกลับสู่ประเทศไทย โดยสวัสดิภาพ ... พร้อมความประทับใจ

****รายการท่องเที่ยวอาจเปลี่ยนแปลงได้ขึ้นอยู่กับสภาพอากาศและความเหมาะสม ทั้งนี้โดยคำนึงถึงประโยชน์ของลูกค้าเป็นสำคัญ**



URCOVE BY HYATT HOTEL

ຮະດັບ 4 ຕາງ





SSAW BOUTIQUE HOTEL

ຮະດັບ 4 ຕາງ





JIANGZHILAN HOTEL

ຮະດັບ 4 ຕາວ



อัตราค่าบริการ

OPTION 1			
โรงแรม	จำนวนผู้เดินทาง	ราคาผู้ใหญ่ พักห้องละ 2-3 ท่าน ท่านละ (บาท)	พักเดี่ยว
โรงแรม UrCove by Hyatt Hotel 4* หรือเทียบเท่า	4 ท่าน (รถ 9 ที่นั่ง)	14,999.-	4,500.-
	6 ท่าน (รถ 15 ที่นั่ง)	13,399.-	
	8 ท่าน (รถ 15 ที่นั่ง)	12,699.-	
	10 ท่าน (รถ 15 ที่นั่ง)	11,699.-	
	12 ท่าน (รถ 19 ที่นั่ง)	11,599.-	

(โรงแรมตั้งอยู่ใกล้ย่านช้อปปิ้งถนนเจริญฟางเปียบ)

OPTION 2			
โรงแรม	จำนวนผู้เดินทาง	ราคาผู้ใหญ่ พักห้องละ 2-3 ท่าน ท่านละ (บาท)	พักเดี่ยว
โรงแรม SSAW Boutique Hotel 4* หรือเทียบเท่า	4 ท่าน (รถ 9 ที่นั่ง)	14,899.-	4,500.-
	6 ท่าน (รถ 15 ที่นั่ง)	13,199.-	
	8 ท่าน (รถ 15 ที่นั่ง)	12,599.-	
	10 ท่าน (รถ 15 ที่นั่ง)	11,599.-	

(โรงแรมตั้งอยู่ใกล้ย่านช้อปปิ้งถนนเจริญฟางเปียบ)

OPTION 3			
โรงแรม	จำนวนผู้เดินทาง	ราคาผู้ใหญ่ พักห้องละ 2-3 ท่าน ท่านละ (บาท)	พักเดี่ยว
โรงแรม Jiangzhilan Hotel 4* หรือเทียบเท่า	4 ท่าน (รถ 9 ที่นั่ง)	13,799.-	3,500.-
	6 ท่าน (รถ 15 ที่นั่ง)	12,199.-	
	8 ท่าน (รถ 15 ที่นั่ง)	11,499.-	
	10 ท่าน (รถ 15 ที่นั่ง)	10,499.-	
	12 ท่าน (รถ 19 ที่นั่ง)	10,399.-	

(โรงแรมตั้งอยู่ใกล้ย่านช้อปปิ้ง ถนนหนานบิน Nanbin Road)

อัตรารวม

- ค่าโรงแรมที่พักที่ระบุ หรือเทียบเท่า
- ค่าอาหารทุกมื้อตามที่ระบุในรายการทัวร์
- ค่ารถปรับอากาศนำเที่ยวพร้อมคนขับรถ
- โทคัท้องถิ่นพุดไทยดูแลตลอดทริป
- ค่าธรรมเนียมเข้าชมสถานที่ต่าง ๆ ตามรายการ
- ค่าประกันอุบัติเหตุในการเดินทางวงเงินท่านละ 1,000,000 บาท (ขึ้นอยู่กับเงื่อนไขกรมธรรม์)
หากต้องการซื้อประกันสุขภาพเพิ่ม กรุณาติดต่อเซลล์ผู้ดูแล
- น้ำดื่มวันละ 1 ขวด

อัตรานี้ไม่รวม

- ตัวเครื่องบินไป-กลับตามกำหนดการของคณะทัวร์
- น้ำหนักกระเป๋า โหลดใต้ท้องเครื่องบิน และน้ำหนักกระเป๋าถือขึ้นเครื่องบิน
- ภาษีมูลค่าเพิ่ม 7 % , ภาษี หัก ณ ที่จ่าย 3 %
- ค่าทิปคนขับรถ และโอดท้องถิ่น 1,500 บาท/ท่าน/ทริป ชำระกับเจ้าหน้าที่ ณ สนามบิน
- หัวหน้าทัวร์ไทย เดินทางไปกับคณะ
- ค่าใช้จ่ายอื่น ๆ ที่ไม่ได้ระบุไว้ในโปรแกรม อาทิ ค่าโทรศัพท์ ค่าชกரிต ทิปพนักงานยกกระเป๋า ค่ามินิบาร์ ในห้องพัก / ค่าอาหารและเครื่องดื่มพิเศษ นอกเหนือจากที่ระบุในรายการ
- ค่าใช้จ่ายที่อาจเกิดขึ้นเนื่องจากภัยพิบัติทางธรรมชาติ อาทิเช่น พายุ / แผ่นดินไหว/ อุทกภัย เป็นต้น

Click หรือ Scan QR เพื่อดูรายละเอียด

- คลิก เพื่อดูรายละเอียด ประกันการเดินทาง -> <https://bit.ly/49WjoFV>
- คลิก เพื่อดูรายละเอียด Pocket Wi-Fi & Travel Sim -> <https://bit.ly/3x41LVW>
- คลิก เพื่อดูรายละเอียด Esim Travel -> <https://bit.ly/43gAhZm>

เตรียมพร้อม..ก่อนเดินทาง

จ่ายหลักร้อย..คุ้มครองหลักล้าน ทำ“ประกัน”การเดินทาง

- ✔️ กั๋วจะมีให้แต่...ประกันอุบัติเหตุ
- ✔️ แต่ไม่มีประกันสุขภาพ
- ✔️ ป่วยก็อาจเสียเงินเป็นล้าน



สามารถเข้ารับการรักษาทันที
มีไว้อุ่นใจ..ซื้อไว้ให้คนที่เรารัก

Pocket Wifi

- 1 เครื่อง แชน์ได้สูงสุด 5 ท่าน
- เล่นเน็ต Unlimited



Esim Travel

- ไม่ต้องเปลี่ยนซิมให้ยุ่งยาก
- Scan QR ใช้ได้ทันที

จองล่วงหน้ากับเรา..ถูกกว่าแน่นอน

Click เพื่อดูรายละเอียด

➤ คลิก เพื่อดูรายละเอียด Miracle Lounge-> <https://bit.ly/4chOXvk>



Lounge สนามบิน

ไม่ต้องนั่ง Business ก็เข้าได้



กิน+ดื่มไม่อั้น..2 ชั่วโมง

Miracle

800.- START

The Coral

1,090.- START

หากสนใจจองกรุณาติดต่อ

- สอบถามผ่าน Line กด -> <https://lin.ee/5nDHUO6>
- จองตั๋วผ่าน FB inbox ก็ได้เช่นกัน -> <http://m.me/unithaitrip>
- หรือโทร 02-234-5936

UNITHAI TRIP การบริการทั้งหมดของเรา



Unithai-Care

- ร้องเรียนการให้บริการ
- บริการไม่สุภาพ (ต - ชม)

LINE @unithaicare
☎ 02-234-5936 กด 7

Scan Qr Add Line →



Unithai Big Group

- จัดกรุ๊ปเหมา Private Group
- ดุจมาน , สัมมนา , VIP Group

LINE @unithaibiggroup
☎ 02-234-5936 กด 2
☎ 091-154-9999 กด 2

Scan Qr Add Line →



Unithai Promotion

- ส่งโปรไฟไหม้ประจำวัน
- สดหนัก , ราคาดีที่สุด

LINE @unithaipromotion
☎ 02-234-5936 กด 1
☎ 091-154-9999 กด 1

Scan Qr Add Line →



UnithaiNorth

- รวมทวิร์บินตรงจากเชียงใหม่
- มีสาขาที่ “เชียงใหม่”

LINE @unithainorth
☎ 088-055-5581
☎ 088-055-5582

Scan Qr Add Line →



Unithai Ticket

- ตัวเครื่องบินทุกประเทศทั่วโลก
- ผ่อนได้ 3-10 เดือน

LINE @proticket
☎ 02-234-5936 กด 3
☎ 091-154-9999 กด 3

Scan Qr Add Line →



Unithai Visa

- รับทำวีซ่าทั่วโลก
- ไม่ซื้อทวิร์กับเราก็ทำได้

LINE @unithaivisa
☎ 02-234-5936 กด 4
☎ 091-154-9999 กด 4

Scan Qr Add Line →

