



UNITHAI TRIP CO.LTD
UNITHAI TRAVEL CO.LTD

33/47 Wall Street Tower 11 Floor,
Surawongse Road, Suriyawongse,
Bangrak, Bangkok 10500
ใบอนุญาตเลขที่ 11/09822

QR-ADD LINE



☎ 02-234-5936

LINE ID: @unithaitrip (อย่าลืมเติม @ นะคะ)

🌐 www.unithaitrip.com

รหัสโปรแกรม : 50646 (กรุณาแจ้งรหัสโปรแกรมทุกครั้งที่สอบถาม)

JC54
TAO
SC

Qingdao

ชิงเต่า เยียนโก เฟิงไห่ เว่ยไห่

6 วัน 4 คืน

เที่ยวครบชายฝั่งซานตง โรแมนติกทะเลจีน

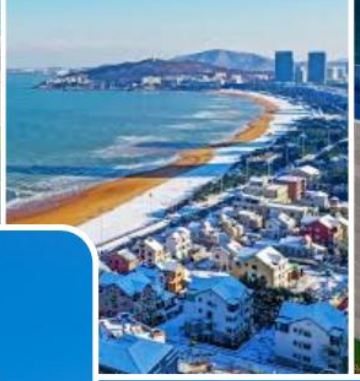


24,900

บาท

เดินทาง: 09-14 | 16-21 มิถุนายน 69

ถนนริมหาดคบเพลิงหมายเลข 8



โบสถ์เซนต์ไมเคิล



พิพิธภัณฑ์เบียร์ชิงเต่า

ไฮไลท์

- ✓ ศาลาเฟิงไห่ จุดชมวิวกะเลสุดคลาสสิก
- ✓ คลุหาสน้ำจืดไฮโรโบนสุดคลาสสิก ระดับโลก
- ✓ TORCH 8TH STREET ถนนเลียนทะเลสุดฮิต วิวปังทุกมุม
- ✓ ท่าเทียบเรืออินไห่ (JINHAIWAN PIER) เช็คอินเรือ BLUE WHALE แลนด์มาร์คสุดปัง
- ✓ พิพิธภัณฑ์เบียร์ชิงเต่า ลิ้มรสเบียร์ชิงเต่า
- ✓ เช็คอินย่านซาจื่อไห่ หมู่บ้านชาวประมง บรรยากาศชิล
- ✓ ถนนคนเดินโตตง ซุป ภัตตาคาร ฟันทั้งคืน
- ✓ เช็คอินย่านเมืองเก่าเยอรมัน กลิ่นอายยุโรปกลางชิงเต่า
- ✓ สะพานจันเฉียว สัญลักษณ์เมืองชิงเต่า
- ✓ โบสถ์เซนต์ไมเคิล งดงามสไตล์โกธิค
- ✓ ป่าด้ากวน ถนนสายยุโรป สวยทุกฤดู
- ✓ เขาซินฮ่าวซาน จุดชมวิวเมืองชิงเต่าสุดปัง
- ✓ ภัตตาคาร 54 โรแมนติกยามค่ำ

เที่ยวเพลิน
ไม่เข้าร้านช้อปปิ้ง



นำหนักกระเป๋า 1 ใบ ไม่เกิน 23 กก.



พักโรงแรมระดับ 4 ดาว



อาหาร 13 มื้อ





ชิงเต่า เยียนไถ เฝิงไหล เว่ยไห่ 6 วัน 4 คืน

✨ เส้นทางใหม่มาแรง! ✨ พิเศษ 24,900 บาท ศาลาเฝิงไหล จุดชมวิวทะเลสุดคลาสสิก

คฤหาสน์จางยู ไรน์ไวน์สุดคลาสสิกระดับโลก Torcg 8th Street ถนนเรียบทะเลสุดฮิต พิพิธภัณฑ์เบียร์ชิงเต่า
เซ็คอินย่านซาจื่อโซ่ว หมู่บ้านชาวประมงบรรยากาศดี ถนนคนเดินไถตง เซ็คอินย่านเมืองเก่าเยอรมัน กลิ่นอาย
ยุโรปกลางชิงเต่า สะพานจ้านเจียว สัญลักษณ์เมืองชิงเต่า โบสถ์เซนต์ไมเคิล ป่าด้ากวน ถนนสายยุโรปสวยทุก
ฤดู เขาซินฮ่าวซาน จุดชมวิวเมืองชิงเต่าสุดปัง จัตุรัส 54 โรแมนติกยามค่ำ

วันที่	โปรแกรมทัวร์	เช้า	เที่ยง	เย็น	โรงแรม
1	ทำอากาศยานนานาชาติสุวรรณภูมิ			✈	
2	ชิงเต่า (ทำอากาศยานชิงเต่าเจียวตง) (SC4080 : 02:25 - 08:05) ชิงเต่า - เฝิงไหล - ศาลาเฝิงไหล - เยียนไถ - ไรน์ไวน์ ณ คฤหาสน์ จางอวี ลิมรสไวน์แดง ท่านละ 1 แก้ว - ซ็อบปิ้งถนนเฉาหยาง	แสม เบอร์ เกอร์	🕒	🕒	YANTAI ALOFT HOTEL หรือระดับเทียบเท่า 4💎
3	เยียนไถ - ทำเรือชาวประมง - เว่ยไห่ - เซ็คอิน ถนนริมหาด คบเพลิงหมายเลข 8 - ทำเทียบเรือจินไห่ เซ็คอิน เรือบลูเวย์ส์	🕒	🕒	🕒	WEIHAI BRIGHT RADIANCE HOTEL หรือระดับเทียบเท่า 4💎
4	ชิงเต่า - เซ็คอินย่านซาจื่อโซ่ว - พิพิธภัณฑ์โรงเบียร์ชิงเต่า ลิมรส เบียร์ชิงเต่า ท่านละ 1 แก้ว - ถนนคนเดินไถตง	🕒	🕒	X อิสระ	HOLIDAY INN EXPRESS QINGDAO HONGDAO STATIONหรือระดับเทียบเท่า 4💎
5	ชิงเต่า - สะพานจ้านเจียว - เซ็คอินย่านเมืองเก่าเยอรมัน - ตรอกกว้างซิ่ง - ถนนจงซาน - โบสถ์เซนต์ไมเคิล - ถนนสตรีท อาร์ท สตูดิโอจิบลิ - ชมแสดงแสงไฟ ณ ชายหาดหมายเลข 3	🕒	🕒	🕒	HOLIDAY INN EXPRESS QINGDAO HONGDAO STATION หรือระดับเทียบเท่า 4💎
6	ย่านป่าด้ากวน - เขาซินฮ่าวซาน - เซ็คอินจัตุรัส 54 - ชิงเต่า (ทำ อากาศยานชิงเต่าเจียวตง) - ทำอากาศยานนานาชาติสุวรรณภูมิ (SC4079 : 21:55 - 01.50+1)	🕒	🕒	✈	

** รายการทัวร์ข้างต้นอาจมีการเปลี่ยนแปลงตามความเหมาะสม และ โรงแรมที่นำเสนอเบื้องต้นเป็นมาตรฐานประเทศจีน **

DAY 1

สนามบินนานาชาติสุวรรณภูมิ

23.00 พร้อมกันที่ สนามบินนานาชาติสุวรรณภูมิ อาคารผู้โดยสารขาออกระหว่างประเทศ ชั้นที่ 4 เคาน์เตอร์สายการบิน Shandong Airlines (SC) มีเจ้าหน้าที่คอยต้อนรับอำนวยความสะดวกมอบเอกสาร และอธิบายเพิ่มเติม

DAY 2

ท่าอากาศยานชิงเต่าเจียวตง - ชิงเต่า - เฝิงไห่ล - ศาลาเฝิงไห่ล - เยียนไท่ - ไร่ไวน์ ณ
คฤหาสน์จางอวี้ - ซ็อบปิ้งถนนเฉาหยาง

02.25 เดินทางสู่ ท่าอากาศยานนานาชาติชิงเต่าเจียวตง โดยสายการบิน Shandong Airlines (SC) เที่ยวบินที่ SC4080

08.05 ถึงท่าอากาศยานนานาชาติชิงเต่าเจียวตง สาธารณรัฐประชาชนจีน เข้าสู่ขั้นตอนการตรวจคนเข้าเมือง และศุลกากร (เวลาของสาธารณรัฐประชาชนจีนเร็วกว่าประเทศไทย 1 ชั่วโมง)

ชิงเต่า (Qingdao) เป็นเมืองท่าริมทะเลในมณฑลซานตง โดดเด่นด้วยอากาศบริสุทธิ์ ลมทะเลเย็นสบาย และวิวทะเลสีฟ้ากว้างไกล ตัวเมืองมีความเป็นระเบียบ สะอาด ถนนหนทางกว้างขวาง พร้อมแคว้นไม้เรียงรายตลอดสองข้างทาง สถาปัตยกรรมในเมืองมีเอกลักษณ์เฉพาะตัว โดยเฉพาะในย่านเมืองเก่าที่เต็มไปด้วยอาคารสไตล์ยุโรปจากยุคอาณานิคมเยอรมัน หลังคาสีแดงตัดกับผนังสีขาว ดูสวยงามและโรแมนติก แตกต่างจากเมืองจีนทั่วไปอย่างชัดเจน นอกจากนี้ ชิงเต่ายังมีชื่อเสียงในด้านวัฒนธรรมเบียร์ระดับโลก โดยเป็นที่ตั้งของโรงเบียร์ชื่อดัง ทำให้เมืองนี้มีชีวิตชีวา ทั้งกลางวันและกลางคืน มีทั้งคาเฟ่ ร้านอาหารทะเลสดใหม่ และถนนคนเดินคึกคัก

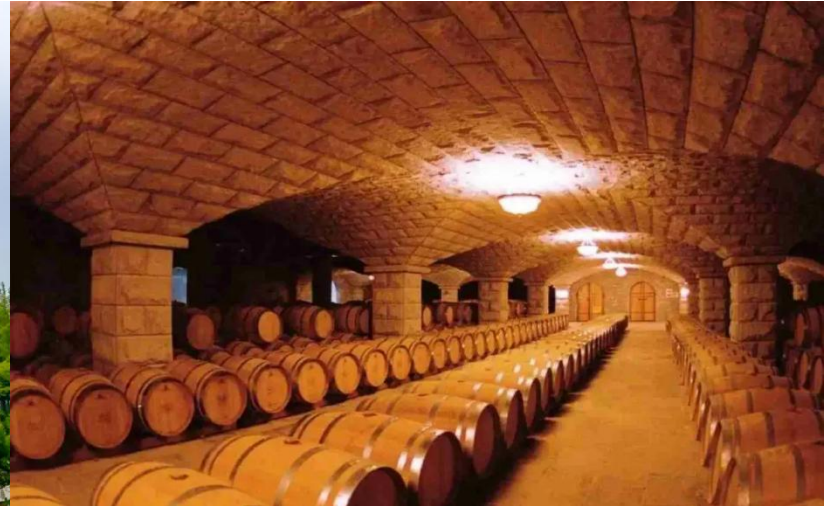
เข้า ☉ บริการอาหารเช้า แฮมเบอร์เกอร์



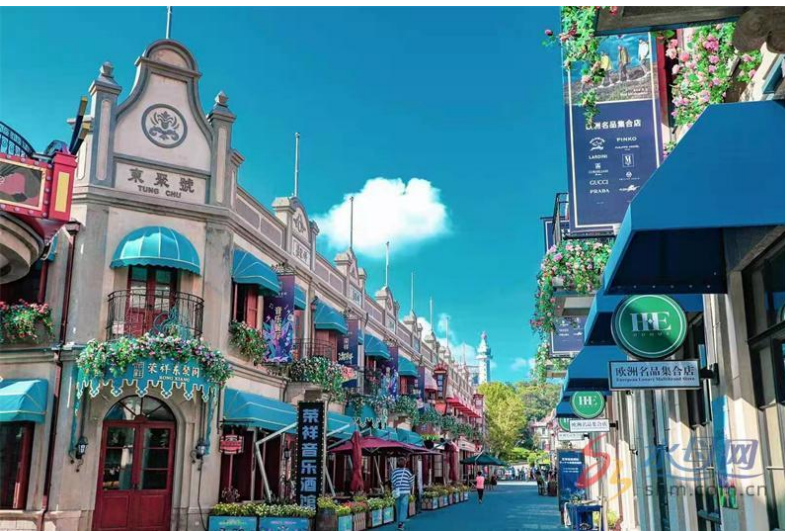
นำท่านเดินทางสู่สถานที่ท่องเที่ยวระดับตำนานของจีนอย่าง **ศาลาเฝิงไห่ล** หนึ่งในสี่ศาลาชื่อดังของประเทศ ตั้งอยู่ริมชายฝั่งทะเลป้อไห่ โดดเด่นด้วยทัศนียภาพที่งดงามราวภาพวาด ที่นี่ได้รับการขนานนามว่าเป็น **“แดนสวรรค์ของเหล่าเซี่ยหน”** ตามความเชื่อโบราณของจีน เชื่อกันว่าเป็นจุดเชื่อมต่อระหว่างโลกมนุษย์และสวรรค์ ท่านจะได้สัมผัสบรรยากาศเงียบสงบ พร้อมชมสถาปัตยกรรมโบราณอันทรงคุณค่า และวิวทะเลกว้างสุดสายตา ไฮไลท์สำคัญคือปรากฏการณ์ **“ทะเลหมอก”** ที่บางช่วงเวลาจะเห็นหมอกลอยปกคลุมผืนน้ำ คล้ายเมืองลอยฟ้าเหนือทะเล สร้างความรู้สึกเหมือนอยู่ในโลกแห่งเทพ

นิยาย ให้ท่านได้เดินชม ถ่ายภาพ และดื่มด่ำกับเสน่ห์ของสถานที่แห่งนี้

เที่ยง 🍷 บริการอาหารกลางวัน ณ ภัตตาคาร



จากนั้นเดินทางต่อไปยัง**เมืองเยียนไถ** เมืองท่าที่ขึ้นชื่อด้านอุตสาหกรรมไวน์ของจีน นำท่านเดินทางสู่แหล่งผลิตไวน์ระดับตำนานของจีน ณ **คฤหาสน์จางอวี** ไวน์ชื่อดังที่มีประวัติยาวนานกว่า 100 ปี และถือเป็นหนึ่งในผู้บุกเบิกอุตสาหกรรมไวน์ของจีน ภายในคฤหาสน์ตกแต่งอย่างหรูหราในสไตล์ยุโรป ท่ามกลางไร่องุ่นที่กว้างใหญ่สุดสายตา ให้ท่านได้สัมผัสบรรยากาศสุดคลาสสิก พร้อมเรียนรู้กระบวนการผลิตไวน์ตั้งแต่การปลูกองุ่น การบ่ม ไปจนถึงการเก็บรักษาในห้องใต้ดินขนาดใหญ่ **ไฮไลท์พิเศษ!** ให้ท่านได้ลิ้มรสไวน์แดงคุณภาพเยี่ยม **ท่านละ 1 แก้ว** พร้อมดื่มต่อกับกลิ่นหอมและรสชาติอันเป็นเอกลักษณ์ของไวน์ชั้นดีจากแหล่งผลิตระดับประเทศ



พาท่านเพลิดเพลินกับการช้อปปิ้ง **ณ ถนนเฉาหยาง** แหล่งรวมความคึกคักของเมืองเยียนไถที่ผสมผสานเสน่ห์ของสถาปัตยกรรมเก่าแก่เข้ากับความสะดวกสบายได้อย่างลงตัว ตลอดสองข้างทางเต็มไปด้วยร้านค้า ร้านอาหาร คาเฟ่ และร้านของฝากมากมาย ให้ท่านได้เลือกซื้อสินค้าท้องถิ่น ของที่ระลึก รวมถึงลิ้มลองอาหารพื้นเมืองและสตรีทฟู้ดหลากหลายชนิด บรรยากาศยามเย็นสุดชิลล์ เหมาะแก่การเดินเล่น ถ่ายรูป และสัมผัสวิถีชีวิตของคนท้องถิ่นอย่างใกล้ชิด ก่อนกลับที่พักรับโดยสวัสดิภาพ ✨ 🛒

ค่ำ 🍷 บริการอาหารค่ำ ณ ภัตตาคาร

นำท่านสู่ที่พัก **YANTAI ALOFT HOTEL** หรือเทียบเท่า

โรงแรมระดับ 4 🍈🍈🍈🍈 มาตรฐานจีน พัก 1 คืน

DAY 3

เยียนไถ - ท่าเรือชาวประมง - เว่ยไห่ - เซ็คอิน ถนนริมหาดคบเพลิงหมายเลข 8 - ท่าเทียบเรือจินไห่
เซ็คอิน เรือบลูเวย์ส์

เช้า ☉ บริการอาหารเช้า ณ ห้องอาหารของโรงแรม และคืนห้องพัก



นำท่านเดินทางสู่แลนด์มาร์คยอดนิยมของเมืองเยียนไถ ณ **ท่าเรือชาวประมง** แหล่งท่องเที่ยวริมทะเลที่โดดเด่นด้วยสถาปัตยกรรมสไตล์ยุโรป สีสันสดใส ให้บรรยากาศโรแมนติกคล้ายเมืองชายฝั่งในยุโรป ภายในพื้นที่รายล้อมไปด้วยร้านค้า คาเฟ่ และร้านอาหารทะเลสดใหม่ ให้ท่านได้เดินเล่นพักผ่อน พร้อมเพลิดเพลินกับวิวทะเลและอากาศบริสุทธิ์ อีกทั้งยังมีมุมถ่ายรูปสวยๆ มากมาย ไม่ว่าจะเป็นอาคารหลากสี ท่าเรือ หรือฉากหลังเป็นทะเลกว้างสุดสายตา อิสระให้ท่านเก็บภาพความประทับใจ และสัมผัสเสน่ห์ของเมืองท่าริมทะเลแห่งนี้

เที่ยง ☉ บริการอาหารกลางวัน ณ ภัตตาคาร



นำท่านเดินทางสู่เมืองชายทะเลที่ขึ้นชื่อเรื่องความสวยงามและบรรยากาศแสนสงบอย่าง เว่ยไห่ จากนั้นพาท่านเซ็คอินบริเวณ ถนนริมหาดเว่ยไห่ จุดชมวิวทะเลชื่อดังที่ทอดยาวเลียบชายฝั่ง ให้ท่านได้เดินเล่นรับลมทะเล สูดอากาศบริสุทธิ์ และเพลิดเพลินกับทัศนียภาพของท้องฟ้าและผืนน้ำสีครามอย่างเต็มอิม ไฮไลท์สำคัญ นำท่านถ่ายภาพกับแลนด์มาร์คโดดเด่น **คบเพลิงหมายเลข 8** สัญลักษณ์ของเมืองที่ตั้งตระหง่านริมชายฝั่ง โดดเด่นด้วยรูปทรงทันสมัย เป็นอีกหนึ่งมุมถ่ายรูปยอดนิยมที่ไม่ควรพลาด ให้ท่านได้อิสระเก็บภาพความประทับใจ ท่ามกลางบรรยากาศชิลล์ๆ ของเมืองริมทะเล



นำท่านเดินทางสู่จุดชมวิวยามทะเลชื่อดังของเมืองเว่ยไห่ **ณ ท่าเทียบเรือจินไห่** ท่าเรือที่โดดเด่นด้วยบรรยากาศโปร่งโล่งมองเห็นวิวทะเลกว้างไกลสุดสายตา เหมาะสำหรับการเดินเล่นและพักผ่อนริมชายฝั่ง **ไฮไลท์พิเศษ** นำท่านเช็คอินกับ **เรือบลูเวย์ส** เรือสีฟ้าสุดโดดเด่นที่จอดเรียงรายบริเวณท่าเรือ กลายเป็นแลนด์มาร์คยอดฮิตสำหรับสายถ่ายรูป ด้วยโทนสีสดใสตัดกับท้องฟ้าและทะเล สร้างบรรยากาศสวยงามราวภาพโปสเตอร์ อีสาระให้ท่านเก็บภาพความประทับใจ พร้อมดื่มด่ำกับลมทะเลและบรรยากาศสุดชิลล์

ค่ำ **🍷** บริการอาหารค่ำ ณ ภัตตาคาร

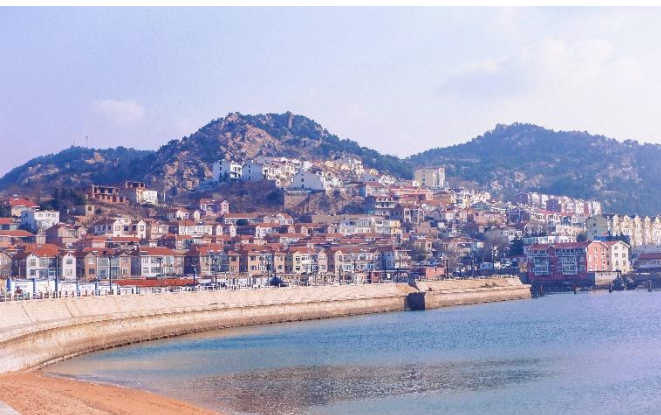
นำท่านสู่ที่พัก **WEIHAI BRIGHT RADIANCE HOTEL** หรือเทียบเท่า

โรงแรมระดับ 4 **🌟🌟🌟🌟** มาตรฐานจีน พัก 1 คืน

DAY
4

ชิงเต่า - เช็คอินย่านซาจื่อโข่ว - พิพิธภัณฑน์โรงเบียร์ชิงเต่า ลิ้มรสเบียร์ชิงเต่า ท่านละ 1 แก้ว - ถนนคนเดินไถตง

เช้า **🍷** บริการอาหารเช้า ณ ห้องอาหารของโรงแรม และคืนห้องพัก



นำท่านเดินทางกลับสู่เมืองชายทะเลชื่อดังอย่าง ชิงเต่า จากนั้นพาท่านเช็คอินยังย่านท่องเที่ยวที่ยังคงเสน่ห์วิถีชีวิตดั้งเดิมอย่าง **ซาจื่อโข่ว** หมู่บ้านชาวประมงริมทะเลที่ขึ้นชื่อเรื่องบรรยากาศเรียบง่ายและอาหารทะเลสดใหม่ ที่นี่ย่านจะได้สัมผัสวิถีชีวิตของชาวประมงอย่างใกล้ชิด พร้อมชมวิวท่าเรือเรือประมงพื้นบ้าน และบ้านเรือนที่เรียงรายตามแนวชายฝั่ง บรรยากาศเงียบสงบ เหมาะแก่การเดินเล่น ถ่ายภาพ และพักผ่อนท่ามกลางลมทะเลเย็นสบาย อีสาระให้ท่านเก็บภาพความประทับใจของชุมชนชายฝั่งแห่งนี้

เที่ยง ๑๐ บริการอาหารกลางวัน ณ ภัตตาคาร



นำท่านเยี่ยมชมแหล่งท่องเที่ยวชื่อดังของเมือง **ฉิงเต่า** สถานที่ที่บอกเล่าประวัติความเป็นมาของเบียร์ระดับโลกของจีน ซึ่งก่อตั้งมาตั้งแต่ยุคอาณานิคมเยอรมัน ภายในพิพิธภัณฑ์ ท่านจะได้เรียนรู้ขั้นตอนการผลิตเบียร์ตั้งแต่กระบวนการคัดเลือกวัตถุดิบ การหมัก ไปจนถึงการบรรจุ พร้อมชมเครื่องจักรและอุปกรณ์ดั้งเดิมที่ยังคงอนุรักษ์ไว้เป็นอย่างดี **ไฮไลท์พิเศษ** ให้ท่านได้ลิ้มรส เบียร์ชิงเต่า รสชาติเย็นสดชื่น ท่านละ 1 แก้ว สัมผัสเอกลักษณ์ของเบียร์ชื่อดังระดับโลกอย่างใกล้ชิด จากนั้นอิสระให้ท่านเลือกซื้อของที่ระลึกหรือผลิตภัณฑ์เกี่ยวกับเบียร์



นำท่านเพลิดเพลินกับการช้อปปิ้งและสัมผัสบรรยากาศสุดคึกคัก ณ **ถนนคนเดินไท่ตง** แหล่งช้อปปิ้งยอดนิยมของเมืองชิงเต่า ที่เต็มไปด้วยร้านค้า ร้านอาหาร และสตรีทฟู้ดหลากหลายชนิด สองข้างทางเรียงรายไปด้วยสินค้าแฟชั่นของฝาก ของใช้ และสินค้าท้องถิ่นมากมาย ให้ท่านได้เลือกซื้ออย่างจุใจ พร้อมลิ้มลองอาหารพื้นเมืองและของกินเล่นขึ้นชื่อในบรรยากาศสุดคึกคัก ยามค่ำคืนถนนแห่งนี้จะมีชีวิตชีวาไปด้วยแสงสี เสียงเพลง และผู้คน เหมาะสำหรับการเดินเล่นถ่ายรูป และสัมผัสวิถีชีวิตของชาวเมืองอย่างแท้จริง

ค่ำ ๑๐ อิสระอาหารค่ำ

นำท่านสู่ที่พัก **HOLIDAY INN EXPRESS QINGDAO CHENGYANG HOTEL** หรือเทียบเท่า
โรงแรมระดับ 4 **มาตรฐานจีน พัก 2 คืน**

DAY 5

ชิงเต่า - สะพานจ้านเจียว - เซ็คอินย่านเมืองเก่าเยอรมัน - ตรอกกว้างชิง - ถนนจงซาน - โบสถ์เซนต์ไมเคิล - ถนนสตรีทอาร์ท สตูดิโอจิบลิ - ชมแสดงแสงไฟ ณ ชายหาดหมายเลข 3

เช้า ☀️ บริการอาหารเช้า ณ ห้องอาหารของโรงแรม และคืนห้องพัก



นำท่านเดินทางสู่แลนด์มาร์คสำคัญของเมืองชิงเต่า ณ **สะพานจ้านเจียว** สะพานไม้โบราณที่ยื่นยาวออกสู่ทะเล ถือเป็นสัญลักษณ์คู่เมืองที่มีประวัติยาวนาน ตัวสะพานทอดยาวเหนือผืนน้ำสีคราม ปลายสะพานโดดเด่นด้วยอาคารทรงจีนโบราณ “หุยหลานเก้อ” (Huilan Pavilion) ให้บรรยากาศคลาสสิกผสมผสานความงดงามของทะเลได้อย่างลงตัว ให้ท่านได้เดินเล่นรับลมทะเล ชมวิวทิวทัศน์ของชายฝั่ง และเก็บภาพความประทับใจกับหนึ่งในมุมถ่ายรูปยอดนิยมของชิงเต่า



นำท่านเซ็คอินสู่ย่านประวัติศาสตร์สำคัญของเมือง ณ **ย่านเมืองเก่าเยอรมันชิงเต่า** พื้นที่ที่สะท้อนอิทธิพลของสถาปัตยกรรมยุโรป จากยุคอาณานิคมเยอรมันได้อย่างชัดเจน อาคารบ้านเรือนโดดเด่นด้วยหลังคาสีแดงผนังโทนพาสเทล และรูปแบบการก่อสร้างสไตล์ยุโรปคลาสสิก เรียงรายไปตามเนินเขาและถนนสายเล็กๆ ให้บรรยากาศโรแมนติกแตกต่างจากเมืองจีนทั่วไป ให้ท่านได้เดินเล่น ชมวิวเมืองจากมุมสูง พร้อมเก็บภาพ

ความสวยงามของสถาปัตยกรรมอันเป็นเอกลักษณ์ และสัมผัสเสน่ห์ของชิงเต่าในอีกมุมหนึ่ง



นำท่านเดินเล่นสู่อากาศเก่าแก่ที่เต็มไปด้วยเสน่ห์ **ถนนตรอกกว้างซิ่ง** ซอยเล็กๆ ในย่านเมืองเก่าที่สะท้อนบรรยากาศวิถีชีวิตดั้งเดิมของชาวซิงเต่าได้อย่างชัดเจน สองข้างทางเรียงรายด้วยอาคารสไตล์ยุโรปผสมจีน โดดเด่นด้วยโทนสีคลาสสิกและรายละเอียดทางสถาปัตยกรรมที่ยังคงความงดงามในอดีต เหมาะแก่การเดินเล่นแบบสบายๆ พร้อมเก็บภาพมุมสวยๆ ที่ให้ความรู้สึกย้อนยุค ระหว่างทางยังมีร้านค้าเล็กๆ ร้านขายของที่ระลึก และมุมถ่ายรูปสุดชิคซ่อนตัว

อยู่มากมาย ให้ท่านได้สัมผัสบรรยากาศเงียบสงบและความโรแมนติกของตรอกแห่งนี้

เที่ยง ๑๐ บริการอาหารกลางวัน ณ ภัตตาคาร

นำท่านเดินเล่นสู่อถนนสายสำคัญใจกลางเมืองเก่า **ถนนจงซาน** ถนนประวัติศาสตร์ที่เต็มไปด้วยอาคารสไตล์ยุโรปคลาสสิก ร้านค้าคาเฟ่ และบรรยากาศคึกคัก เหมาะสำหรับการเดินชมเมืองและถ่ายภาพสวยๆ ตลอดสองข้างทาง จากนั้นพาท่านชมแลนด์มาร์คสำคัญของเมืองอย่าง **โบสถ์เซนต์ไมเคิล**



เคิล โบสถ์คริสต์นิกายโรมันคาทอลิกที่โดดเด่นด้วยสถาปัตยกรรมแบบโกธิก หอคอยคู่สูงสง่า และกระจกสีสวยงาม สะท้อนอิทธิพลยุโรปในยุคอาณานิคมได้อย่างชัดเจน ให้ท่านได้เดินชม ถ่ายภาพ และดื่มด่ำกับบรรยากาศสุดคลาสสิกของย่านเมืองเก่า



นำท่านสัมผัสอีกหนึ่งมุมสุดอาร์ตของเมือง ณ ถนนสตรีทอาร์ทซิงเต่า แหล่งรวมงานศิลปะบนกำแพงสุดสร้างสรรค์ ที่เต็มไปด้วยภาพวาดสีสันสดใสและลวดลายหลากหลายสไตล์ สะท้อนความคิดและวัฒนธรรมร่วมสมัยของคนรุ่นใหม่ **ไฮไลท์พิเศษ** พาท่านเช็คอินกับ **โซนสตูดิโอจิบลิสไตล์** ที่ถ่ายทอดบรรยากาศเหมือนหลุดเข้าไปในโลกการ์ตูน ไม่ว่าจะเป็ฉากและตัวละครที่คุ้นตา ให้ความรู้สึกน่ารัก

อบอุ่น และโรแมนติก เหมาะสำหรับการถ่ายภาพสุดชิค อิสระให้ท่านเดินเล่น เก็บภาพความประทับใจ และเพลิดเพลินกับศิลปะกลางแจ้งในบรรยากาศสุดคูล

ค่ำ ๑๐ บริการอาหารค่ำ ณ ภัตตาคาร



นำท่านปิดท้ายวันด้วยการชมความงดงามยามค่ำคืน **ณ ชายหาด หมายเลข 3 ซิงเต่า** ชายหาดชื่อดังของเมืองที่โดดเด่นด้วยบรรยากาศโรแมนติกและวิวทะเลกว้างไกล ยามค่ำคืนบริเวณชายหาดจะถูกแต่งแต้มด้วยแสงไฟหลากสีจากอาคารและแนวชายฝั่ง สะท้อนผืนน้ำระยิบระยับ สร้างบรรยากาศสวยงามน่าประทับใจ ให้ท่านได้เดินเล่นรับลมทะเล พร้อมเพลิดเพลินกับการแสดงแสงไฟที่เพิ่มสีสันให้กับค่ำคืนอย่างมีชีวิตชีวา

นำท่านกลับที่พัก **HOLIDAY INN EXPRESS QINGDAO CHENGYANG HOTEL** หรือเทียบเท่า
โรงแรมระดับ 4  มาตรฐานจีน พัก 1 คืน

**DAY
6**

ย่านปาต้ากวน - เขาซินฮ่าวซาน - เซ็คอินจัตุรัส 54 - ซิงเต่า (ท่าอากาศยานซิงเต่าเจียวตง) - ท่าอากาศยานนานาชาติสุวรรณภูมิ

เช้า  บริการอาหารเช้า ณ ห้องอาหารของโรงแรม และคืนห้องพัก



นำท่านเดินทางสู่หนึ่งในย่านที่สวยงามที่สุดของเมือง **ณ ย่านปาต้ากวน** แหล่งท่องเที่ยวชื่อดังที่ขึ้นชื่อเรื่องถนนสายสวยและสถาปัตยกรรมสไตล์ยุโรปอันเป็นเอกลักษณ์ ภายในพื้นที่เต็มไปด้วยวิลล่าและบ้านพักตากอากาศหลากหลายรูปแบบจากหลายประเทศ เช่น เยอรมัน ฝรั่งเศส และสเปน โดดเด่นด้วยหลังคาสีแดง รายล้อมด้วยต้นไม้ใหญ่และสวนดอกไม้ตามฤดูกาล ให้บรรยากาศร่มรื่นและโรแมนติกตลอดทั้งปี ถนนแต่ละสายยังตั้งชื่อตามด่านสำคัญของจีน และมีเอกลักษณ์แตกต่างกันไป ให้ท่านได้เดินเล่น สูดอากาศบริสุทธิ์ พร้อมเก็บภาพความสวยงามของธรรมชาติและสถาปัตยกรรมอย่างเพลิดเพลิน

เที่ยง  บริการอาหารกลางวัน ณ ภัตตาคาร



นำท่านเดินทางสู่จุดชมวิวชื่อดังของเมือง **ฉิน เซาซี๋นฮ่า** **วซ่าน** (Signal Hill) จุดชมวิวที่สามารถมองเห็นทัศนียภาพของเมืองชิงเต่าได้แบบพาโนรามา จากด้านบน ท่านจะได้ชมวิวหลังคาสีแดงอันเป็นเอกลักษณ์ของย่านเมืองเก่า ตัดกับท้องฟ้าและผืนทะเลสีครามอย่างสวยงาม พร้อมบรรยากาศร่มรื่นของสวนบนเขา เหมาะสำหรับการเดินเล่นพักผ่อน ไฮไลท์สำคัญคือหอชมวิวกี่สามารถขึ้นไปถ่ายภาพมุมสูง เก็บภาพเมืองชิงเต่าในมุมกว้างได้อย่างเต็มอิ่ม



นำท่านเดินทางสู่แลนด์มาร์คสำคัญของเมือง **ฉิน จัตุรัส 54** ศูนย์กลางแห่งความทันสมัยและสัญลักษณ์ทางประวัติศาสตร์ของชิงเต่า โดดเด่นด้วยประติมากรรมสีแดงขนาดใหญ่ “May Wind” ที่ตั้งตระหง่านริมทะเล สื่อถึงพลังและจิตวิญญาณแห่งการเคลื่อนไหว 4 พฤษภาคม บริเวณโดยรอบเป็นลานกว้างติดชายฝั่งทะเล ให้บรรยากาศโปร่งโล่ง เหมาะสำหรับการเดินเล่นและถ่ายภาพ ให้ท่านได้อิสระเช็กอิน เก็บภาพความประทับใจกับแลนด์มาร์คชื่อดัง พร้อมชมวิวทะเลและเส้นขอบฟ้าของเมืองชิงเต่า
ได้เวลาอันสมควรเดินทางสู่ **ท่าอากาศยานนานาชาติชิงเต่าเจียวตง** สาธารณรัฐประชาชนจีน

21.55 เดินทางสู่ประเทศไทย **Shandong Airlines (SC)** เที่ยวบินที่ **SC4079**

01.50 เดินทางถึงท่าอากาศยานนานาชาติสุวรรณภูมิ ประเทศไทย โดยสวัสดิภาพ

หมายเหตุ* โปรแกรมอาจมีการสลับวันหรือเปลี่ยนแปลงไปตามความเหมาะสมโดยไม่แจ้งให้ทราบล่วงหน้า
ขึ้นอยู่กับตามสถานการณ์ท้องถิ่น สถานที่ท่องเที่ยว เทศกาล หรือ สภาพอากาศท้องถิ่น ณ เวลานั้น
ทั้งนี้การเปลี่ยนทางบริษัทฯ จะคำนึงถึงประโยชน์และความปลอดภัยของท่านเป็นหลักสำคัญ

ภาพทั้งหมดที่แสดงใช้เพื่อประกอบความเข้าใจ และส่งเสริมการท่องเที่ยวอย่างแท้จริง

การเที่ยวชมบริเวณเขตพื้นที่ราบสูง ซึ่งมีอากาศเบาบางมีความกดอากาศต่ำ มีผลทำให้ร่างกายรับออกซิเจนได้น้อยกว่าปกติ อาจส่งผล
ให้เกิดอาการแพ้พื้นที่สูงได้ ขอเสนอแนะ อาการนี้สามารถเกิดขึ้นได้กับทุกเพศทุกวัย ควรซื้อประกันสุขภาพที่คุ้มครองเพียงพอสำหรับ
ค่ารักษาพยาบาลและค่าใช้จ่ายอื่นๆ ที่เกี่ยวข้อง หรืออาจพบแพทย์เพื่อประเมินความพร้อมก่อนเดินทาง หากไม่ได้ระมัดระวังเรื่อง
สุขภาพ หลายกรณีมีอันตรายถึงชีวิต

**ประกันการเดินทางของบริษัทฯ จัดทำให้เป็นประกันอุบัติเหตุในการเดินทางเท่านั้น ไม่รวมประกันสุขภาพและโรคประจำตัว หากผู้
เดินทางต้องการซื้อประกันสุขภาพเพิ่ม กรุณาสอบถามเจ้าหน้าที่ หรือ หัวหน้าทัวร์ก่อนการเดินทาง

วันเดินทาง	ราคาผู้ใหญ่ พัก 2-3 ท่าน	พักเดี่ยวเพิ่ม
09-14 มิถุนายน 2569	24,900	5,900
16-21 มิถุนายน 2569	24,900	5,900

สำหรับผู้ถือหนังสือเดินทางต่างประเทศ กรุณาติดต่อเจ้าหน้าที่เพื่อตรวจสอบราคาทัวร์และเงื่อนไขเพิ่มเติมก่อนทำการจอง เนื่องจากอาจมีค่าใช้จ่ายหรือข้อกำหนดที่แตกต่างกันไปตามสัญชาติและข้อบังคับของแต่ละประเทศ

ราคาเด็กทารก (INFANT) ซึ่งมีอายุไม่ถึง 2 ปีบริบูรณ์ ณ วันเดินทางกลับ

โปรดสอบถาม ไม่มีที่นั่งบนเครื่องบิน+ไม่มีน้ำหนักกระเป๋า+ไม่มีเตียงที่พักริโรงแรม

ค่าทิปคนขับรถ และมัคคุเทศก์ท้องถิ่น ท่านละ **2,000** บาท / ท่าน / ทริป

****ทิปหัวหน้าทัวร์ตามความพึงพอใจในบริการของท่าน** ขอสงวนสิทธิ์เรียกเก็บ ณ วันเดินทางที่สนามบิน**

การจองตั๋วเครื่องบินภายในประเทศ หากท่านมีการจองตั๋วเครื่องบินภายในประเทศ (เชื่อมต่อกับเที่ยวบินทัวร์) กรุณาตรวจสอบเที่ยวบินยืนยัน (Flight Confirmation) กับเจ้าหน้าที่ของบริษัทฯ ก่อนทุกครั้ง หากมีการยกเลิกหรือเปลี่ยนแปลงเที่ยวบินภายในประเทศ ทางบริษัทฯ ไม่สามารถรับผิดชอบต่อความเสียหายที่เกิดขึ้นได้ เนื่องจากอยู่นอกเหนือความรับผิดชอบของโปรแกรมทัวร์

เงื่อนไขห้องพักโรงแรม (โดยเฉพาะในประเทศจีน) ห้องพักรประเภท Double Bed (DBL) เนื่องจากห้องพักประเภท Double Bed (เตียงใหญ่) ในโรงแรมประเทศจีนมีจำนวนจำกัด หากลูกค้ามีความประสงค์จะพักห้องประเภทนี้ ควรแจ้งเจ้าหน้าที่ล่วงหน้าก่อนทำการจอง บริษัทฯ จะยึดประเภทห้องพักตามใบจองจากบริษัทเอเจนซี่ที่ท่านทำการจองทัวร์มาเท่านั้น หากมีการปรับเปลี่ยนห้องพักในระยะเวลาใกล้กับวันเดินทาง อาจไม่สามารถดำเนินการได้ | **โรงแรมในเมืองโบราณส่วนมากมีขนาดเล็ก และมีจำนวนห้องพักแต่ละประเภทจำกัด หากไม่แจ้งความประสงค์ล่วงหน้าก่อนทำการจอง บริษัทฯ ขอสงวนสิทธิ์ในการเปลี่ยนแปลงประเภทห้องพักทุกกรณีโรงแรมที่ระบุในรายการทัวร์เป็นเพียงโรงแรมที่น่าเสนอเบื้องต้นเท่านั้น ซึ่งอาจมีการเปลี่ยนแปลงได้ แต่โรงแรมที่เข้าพักจะเป็น โรงแรมระดับเดียวกันเท่านั้น (ตามมาตราฐานประเทศจีน)**

ป

อัตราค่าบริการนี้รวม

- ตัวเครื่องบิน:** ตัวเครื่องบินไป-กลับ ชั้นประหยัด ตามรายการที่ระบุ (ตัวกรุ๊ปไม่สามารถสะสมไมล์, เปลี่ยนเที่ยวบิน, เปลี่ยนวันเดินทาง หรืออัปเกรดที่นั่งได้) **พร้อมรวมค่าภาษีสนามบินและค่าภาษีน้ำมันทุกแห่ง**
- น้ำหนักกระเป๋า:** ค่าระวางน้ำหนักกระเป๋าเดินทางไม่เกิน 20 กก. (1-2 ชั้น) และกระเป๋าถือขึ้นเครื่อง (Hand Carry) 7 กก. (1 ชั้น)
- ที่พัก:** โรงแรมตามรายการที่ระบุ หรือเทียบเท่า พักห้องละ 2-3 ท่าน
 - หมายเหตุห้องพัก: กรณีผู้เดินทาง 3 ท่าน อาจมีบริการเป็นเตียงเสริมหรือโซฟาเบดสำหรับท่านที่ 3 ในบางโรงแรม หรืออาจมีความจำเป็นต้องแยกห้องพัก บริษัทฯ แนะนำให้เปิดห้องพัก 2 ห้อง (1 Twin + 1 Single) เพื่อความสะดวก
 - ในช่วงเทศกาล หรืองานกิจกรรมพิเศษ หากโรงแรมตามรายการเต็ม บริษัทฯ ขอสงวนสิทธิ์ปรับเปลี่ยนโรงแรมเป็นเมืองใกล้เคียง โดยยึดมาตรฐานคุณภาพและความเหมาะสมเดิม
- มัคคุเทศก์:** ค่ามัคคุเทศก์ผู้คอยอำนวยความสะดวกตลอดการเดินทาง
- อาหาร:** ค่าอาหารตามรายการระบุ (อาจมีการสลับมือ/เปลี่ยนแปลงเมนูตามสถานการณ์ เช่น เวลาเที่ยวบิน การจราจร หรือวันปิดทำการร้าน) เมนูหลักเป็นหมูหรือไก่ หรือมือพิเศษตามรายการ
- ค่าเข้าชม:** ค่าธรรมเนียมเข้าชมสถานที่ท่องเที่ยวตามที่ระบุในรายการ
- ยานพาหนะท้องถิ่น:** ค่ารถขนาดตามความเหมาะสม รถปรับอากาศตามรายการระบุ
- ภาษี:** ภาษีมูลค่าเพิ่ม 7% และภาษีหัก ณ ที่จ่าย 3% (เฉพาะค่าบริการ)
- ประกันภัย:** ประกันอุบัติเหตุการเดินทาง วงเงิน 1 ล้านบาท ตามเงื่อนไขกรมธรรม์ของบริษัทประกันภัย

อัตราค่าบริการไม่รวม

- ค่าใช้จ่ายส่วนตัว:** ค่าใช้จ่ายอื่นๆ ที่นอกเหนือจากรายการ เช่น อาหาร/เครื่องดื่มสั่งเพิ่ม, ไทรศัพท์, อินเทอร์เน็ต, มินิบาร์, ซักรีด
- หนังสือเดินทาง/วีซ่า:**
 - ค่าทำหนังสือเดินทางไทย
 - ค่าธรรมเนียมสำหรับผู้ถือหนังสือเดินทางต่างชาติ
 - ค่าธรรมเนียมวีซ่าจีน สำหรับผู้ถือหนังสือเดินทางต่างประเทศ หรือผู้ที่ไม่มีสิทธิ์ได้รับการยกเว้นวีซ่าเข้าจีน
 - หมายเหตุ: หากรัฐบาลปลายทางประกาศยกเลิก/เปลี่ยนแปลงนโยบายวีซ่า บริษัทฯ ขอสงวนสิทธิ์เรียกเก็บค่าวีซ่าท่องเที่ยวและค่าบริการยื่นวีซ่าเพิ่มเติมตามจริง (เงื่อนไขเป็นไปตามนโยบายรัฐบาลปลายทาง) ค่าใช้จ่ายอื่นๆ ที่นอกเหนือจากรายการระบุ อาทิ อาหารและเครื่องดื่มที่สั่งเพิ่มพิเศษนอกเหนือจากรายการ ไทรศัพท์ อินเทอร์เน็ต มินิบาร์ ซักรีด ที่ไม่ได้ระบุไว้ในรายการค่าทำหนังสือเดินทางไทย และค่าธรรมเนียมสำหรับผู้ถือพาสปอร์ตต่างชาติ
- น้ำหนักกระเป๋าเกิน:** ค่าน้ำหนักกระเป๋าเดินทางส่วนเกินกว่าที่สายการบินกำหนด
- ภาษีน้ำมัน/ค่าใช้จ่ายสายการบินเพิ่มเติม:** ค่าภาษีน้ำมันที่สายการบินเรียกเก็บเพิ่มหลังจากบริษัทฯ ได้ออกตัวเครื่องบินไปแล้ว หรือค่าใช้จ่ายอื่นๆ ที่สายการบินอาจเรียกเก็บเพิ่ม
- อาหารเฉพาะทาง:** ค่าอาหารสำหรับท่านที่ทานเจ, มังสวิรัติ, และ/หรืออาหารสำหรับมุสลิม (โปรดระบุให้ชัดเจนตั้งแต่ขั้นตอนการจอง หากแจ้งกระทันหันอาจมีค่าใช้จ่ายเพิ่มเติม หรือไม่สามารถจัดหาให้ได้)
- ค่าทิป:** ค่าทิปมัคคุเทศก์ และคนขับรถ 2,000 บาท/ท่าน/ทริป (บริษัทฯ ขอเรียกเก็บ ณ วันเดินทางที่สนามบิน) **ส่วนค่าทิปหัวหน้าทัวร์ (ตามมาตรฐาน 100 บาท/ท่าน/วัน) ขึ้นอยู่กับความพึงพอใจ**
- ค่าบริการพิเศษ:** ค่าพนักงานยกกระเป๋าที่โรงแรม (บริษัทฯ ไม่ได้จัดให้ เพื่อป้องกันการสูญหายและเพิ่มความรวดเร็วในการเข้าห้องพัก)
- ค่าใช้จ่ายด้านสุขภาพ/การกักตัวเพิ่มเติม:** หากหน่วยงานรัฐบาลไทย และ/หรือประเทศปลายทางมีการปรับเปลี่ยนข้อกำหนดเกี่ยวกับการกักตัวเพิ่มเติม และ/หรือ ขอเรียกตรวจโรคเพิ่มเติม ทางผู้เดินทางจะต้องเป็นผู้รับผิดชอบค่าใช้จ่ายส่วนเกินด้วยตนเอง

การจองตั๋ว และการชำระเงิน

- **ชำระมัดจำ:** ชำระมัดจำท่านละ 10,000 บาท ภายใน 1 วัน (24ชั่วโมง) หลังจากส่งเอกสารการจอง
 - กรณีจองก่อนเดินทาง 30 วัน บริษัทฯ ขอสงวนสิทธิ์เก็บค่ามัดจำเต็มจำนวน
- **ชำระส่วนที่เหลือ:** ชำระส่วนที่เหลือทั้งหมด ก่อนวันเดินทางอย่างน้อย 30 วัน
- **การยกเลิกที่นั่งอัตโนมัติ:** หากไม่ชำระมัดจำ หรือชำระไม่ครบตามจำนวนที่กำหนด บริษัทฯ ถือว่าท่านยกเลิกการเดินทางโดยอัตโนมัติ และขออนุญาตตัดที่นั่งให้ลูกค้าท่านอื่นที่รออยู่
- **หลักฐานการโอนเงิน:** โปรดส่งสำเนาการโอนเงินแต่ละส่วนมาทางอีเมลของบริษัทฯ เท่านั้น

เงื่อนไขการยกเลิกการจอง

- **ยกเลิกก่อนเดินทาง 30 วันขึ้นไป:** คืนเงินค่ามัดจำหลังหักค่าใช้จ่ายที่เกิดขึ้นจริง
 - ยกเว้น: วันเดินทางตรงกับวันหยุดนักขัตฤกษ์ หรือวันหยุดเทศกาล ต้องยกเลิกก่อนการเดินทาง 45 วัน
- **ยกเลิกก่อนเดินทาง 15-29 วัน:** คืนเงิน 50% ของค่ามัดจำ หรือหักค่าใช้จ่ายตามจริง เช่น ค่ามัดจำตั๋วเครื่องบิน, โรงแรม, และค่าใช้จ่ายจำเป็นอื่นๆ
- **ยกเลิกก่อนเดินทางน้อยกว่า 15 วัน:** บริษัทฯ ขอสงวนสิทธิ์เก็บเงินค่ามัดจำทั้งหมด ไม่ว่าจะกรณีใดๆ ทั้งสิ้น
- **กรณีวันหยุดเทศกาล/วันหยุดยาวต่อเนื่อง:** หากจองตั๋วในช่วงดังกล่าว และมีการแจ้งยกเลิก บริษัทฯ ขอสงวนสิทธิ์เก็บค่ามัดจำทั้งหมด โดยไม่มีเงื่อนไขใดๆ ทั้งสิ้น
- **การยกเลิกที่ไม่ได้เกิดจากความผิดบริษัทฯ:** หากมีการยกเลิกการเดินทางที่ไม่ได้เกิดจากความผิดของบริษัทฯ (เช่น สถานกักตุนวีซ่า, หมด, ใบนุญาตให้เข้าประเทศตามนโยบาย, หรือเหตุสุดวิสัยอื่นๆ ที่ไม่ได้เกิดจากความบกพร่องของบริษัทฯ) บริษัทฯ ขอสงวนสิทธิ์ไม่รับผิดชอบและไม่คืนค่ามัดจำใดๆ

เงื่อนไขสำคัญเกี่ยวกับเอกสารการเดินทาง

- **การส่งสำเนาหนังสือเดินทาง (Passport):** ผู้เดินทางต้องส่งสำเนาหนังสือเดินทางที่ชัดเจน เพื่อใช้ในการสำรองที่นั่งและใส่ชื่อในระบบสายการบิน
 - สำคัญ:** หากไม่ส่งสำเนาหนังสือเดินทาง บริษัทฯ ขอสงวนสิทธิ์ไม่รับผิดชอบต่อค่าเสียหายอันเกิดจากความผิดพลาดในการสะกดชื่อ-นามสกุล และข้อมูลอื่นๆ (สายการบินไม่มีระบบแก้ไขชื่อ/นามสกุล หรือเปลี่ยนชื่อผู้เดินทางโดยมีค่าใช้จ่าย)
- **อายุและสภาพหนังสือเดินทาง:**
 - หนังสือเดินทางต้องมีอายุการใช้งานไม่น้อยกว่า 6 เดือน นับจากวันที่เดินทางกลับเข้าประเทศไทย
 - ต้องมีหน้าว่างสำหรับลงตราประทับวีซ่าและตราเข้า-ออกประเทศ อย่างน้อย 2 หน้าเต็ม
 - หนังสือเดินทางต้องไม่มีการชำรุด, เปียกน้ำ, ชัดเขียนรูปภาพ หรือตราประทับที่ไม่ใช่ทางการ หาก หมด, ปฏิเสธการเข้า-ออกเมืองของท่าน บริษัทฯ จะไม่รับผิดชอบใดๆ
- **คดีความ:** หากมีคดีความที่ไม่อนุญาตให้ท่านเดินทางออกนอกประเทศได้ โปรดตรวจสอบก่อนการจองตั๋ว หากไม่สามารถเดินทางได้ ซึ่งเป็นสิ่งที่อยู่เหนือการควบคุมของบริษัทฯ ทางบริษัทฯ จะไม่รับผิดชอบใดๆ ทั้งสิ้น
- **Re-Entry VISA (กรณีวีซ่าทำงานไทย):** กรณีมีวีซ่าทำงานในประเทศไทย ต้องดำเนินการ Re-Entry VISA ก่อนออกนอกราชอาณาจักรไทยทุกครั้ง
- **เอกสารประกอบการเดินทางอื่นๆ:** สำหรับท่านที่ต้องมีตราอนุญาตเดินทางเข้า-ออกนอกประเทศ (วีซ่า), เอกสารแจ้งเข้า-ออก หรือ Work Permit ซึ่งจำเป็นต่อการเดินทางไปยังสถานที่ต่างๆ ให้ทราบก่อนยืนยัน)

เพิ่มคุณค่าการเดินทาง ร่วมเดินทางไปกับเรา " การเดินทาง " ของคุณ จะสุขสนุกกว่าที่เคย

เงื่อนไขเฉพาะการให้บริการทัวร์

- **วัตถุประสงค์การเดินทาง:** ทัวร์นี้สำหรับผู้มีวัตถุประสงค์เพื่อการท่องเที่ยวเท่านั้น
- **จำนวนผู้เดินทางและหัวหน้าทัวร์:**
 - **10 ท่านขึ้นไป:** โปรแกรมจะออกเดินทางโดย **ไม่มีหัวหน้าทัวร์ (มีเอกสารพร้อมข้อมูลการเดินทางและมีไกด์ท้องถิ่นดูแลตามโปรแกรม)**
 - **15 ท่านขึ้นไป:** โปรแกรมจะออกเดินทาง **พร้อมหัวหน้าทัวร์ จากประเทศไทย**
- **กรณีผู้เดินทางไม่ถึงจำนวนที่กำหนด:** หากจำนวนผู้เดินทางไม่ถึงเกณฑ์ที่ระบุข้างต้น บริษัทฯ ขอสงวนสิทธิ์ดำเนินการอย่างไร้ความปราณี โดยจะแจ้งให้ท่านทราบล่วงหน้า อย่างน้อย 7 วันก่อนเดินทาง:
 - **จัดให้จอยทัวร์ (Join Tour):** ท่านจะถูกจัดให้ร่วมเดินทางกับโปรแกรมของบริษัทพันธมิตรที่มีกำหนดการและเส้นทางใกล้เคียงกัน (เงื่อนไขและราคาอาจเปลี่ยนแปลง) ซึ่งจะแจ้งให้ท่านทราบเพื่อพิจารณาก่อนยืนยัน
 - **เลื่อนหรือยกเลิกการเดินทาง:** บริษัทฯ จะทำการเลื่อนหรือยกเลิกโปรแกรม โดยเสนอทางเลือกในการคืนเงิน หรือเก็บเครดิตไว้ใช้สำหรับการเดินทางในอนาคต
 - **ปรับราคาค่าบริการเพิ่ม:** หากผู้เดินทางน้อยกว่า 10 ท่าน แต่ยังประสงค์เดินทาง บริษัทฯ ขอปรับราคาค่าบริการเพิ่ม เพื่อให้สอดคล้องกับต้นทุน (จะแจ้งรายละเอียดให้ทราบก่อนยืนยัน)
- **ข้อจำกัดการให้บริการรถโค้ชในจีน:** ตามกฎหมายของสาธารณรัฐประชาชนจีน รถบัสนำเที่ยวสามารถให้บริการได้วันละไม่เกิน 10 ชั่วโมง มัคคุเทศก์และพนักงานขับรถจะเป็นผู้บริหารจัดการเวลาตามความเหมาะสม ซึ่งขึ้นอยู่กับสภาพการจราจรเป็นสำคัญ ดังนั้น บริษัทฯ ขอสงวนสิทธิ์ในการปรับเปลี่ยนเวลาท่องเที่ยว หรือลำดับสถานที่ตามความจำเป็น
- **โรงแรมและห้องพัก:**
 - รายการนำเที่ยวนี้เป็นเพียงข้อเสนอที่ต้องได้รับการยืนยันจากบริษัทฯ อีกครั้ง หลังจากสำรองโรงแรมที่พักในต่างประเทศเรียบร้อยแล้ว โดยโรงแรมที่จัดให้จะอยู่ในระดับใกล้เคียงกับที่ระบุไว้ในโปรแกรม และอาจมีการเปลี่ยนแปลงตามความเหมาะสม
 - การจัดสรรห้องพักเป็นสิทธิ์ของโรงแรมที่ให้บริการแก่คณะทัวร์ บริษัทฯ ไม่สามารถรับประกันการได้ห้องพักตามความประสงค์เฉพาะ (เช่น ห้องสำหรับผู้สูบบุหรี่/ปลอดบุหรี่) เนื่องจากขึ้นอยู่กับความพร้อมในการให้บริการของโรงแรม
 - มาตรฐานโรงแรมในจีนอาจแตกต่างจากมาตรฐานสากล การระบุระดับดาวในโปรแกรมเป็นการรับรองตามมาตรฐานการท่องเที่ยวของจีนเท่านั้น

ข้อควรทราบและข้อจำกัดเพิ่มเติม

- **ความล่าช้า/เปลี่ยนแปลงเที่ยวบิน:** เนื่องจากการจองทัวร์ล่วงหน้า หากมีเที่ยวบินล่าช้าหรือเปลี่ยนแปลงเวลาบิน บริษัทฯ จะไม่รับผิดชอบค่าใช้จ่ายตัวเครื่องบินภายในประเทศหรือต่างประเทศที่ไม่เกี่ยวข้องของกับโปรแกรมทัวร์ และนำให้สำรองเวลาเดินทางไว้อย่างต่ำ 4-5 ชั่วโมง

ข้อควรทราบและข้อจำกัดเพิ่มเติม

- **ความรับผิดชอบต่อทรัพย์สิน:** บริษัทฯ จะไม่รับผิดชอบใดๆ หากเกิดสิ่งของสูญหายจากการโจรกรรม หรืออุบัติเหตุที่เกิดจากความประมาทของนักท่องเที่ยวเอง หรือกรณีที่เกิดอุบัติเหตุ/บาดเจ็บจากสายการบิน
- **ตั๋วเครื่องบินหมู่คณะ (เงื่อนไขพิเศษ):**
 - เป็นตั๋วราคาพิเศษ หากไม่เดินทางพร้อมคณะ ไม่สามารถเลื่อนวัน, คืนเงิน หรือเปลี่ยนชื่อได้
 - หากมีการปรับราคาค่าโดยสารสูงขึ้น (ตามราคาน้ำมัน/ค่าเงิน) บริษัทฯ สงวนสิทธิ์ปรับราคาตั๋ว
 - ไม่สามารถเลือกที่นั่ง หรือเลือกแถวที่นั่งได้ เนื่องจากเป็นไปตามระบบของสายการบิน ที่นั่งที่ได้อาจไม่ติดกัน
- **เวลาเช็คอินสายการบิน:** เคาน์เตอร์เช็คอินเปิด 3 ชั่วโมงก่อนเวลาเครื่องออก และปิด 90 นาทีก่อนเวลาออกเดินทาง ผู้โดยสารจำเป็นต้องดำเนินการให้เรียบร้อยภายในเวลาที่กำหนด มิฉะนั้นสายการบินจะงดสิทธิ์ปฏิเสธการเดินทางโดยไม่มีการคืนเงินค่าโดยสาร
- **สิทธิ์ของสายการบินในการปฏิเสธการเดินทาง:** สายการบินอาจปฏิเสธการเดินทางหาก:
 - ไม่แสดงตน/ยืนยันตัวตนต่อพนักงาน
 - แสดงเอกสารไม่ครบถ้วน/ไม่ถูกต้อง (รวมถึงเอกสารชำระ)
 - ไม่มีตราอนุญาตเดินทางเข้า-ออกประเทศ (วีซ่า) หรือเอกสารที่จำเป็นอื่นๆ
 - สายการบินเห็นว่าไม่สมควรเดินทางด้วยเหตุผลทางการแพทย์ (เช่น อากาศเมาสุรา, เป็นอันตรายต่อผู้โดยสารอื่น) หรือกระทำการประทุษร้าย/ก่อความวุ่นวาย/ดูหมิ่นพนักงาน
- **ความรับผิดชอบจากความผิดพลาดของสายการบิน:** กรณีเกิดความผิดพลาดจากสายการบิน (ความล่าช้า, การยกเลิก, การยุบรวมเที่ยวบิน, การเปลี่ยนแปลงตารางเดินทาง) เนื่องจากเหตุการณ์นอกเหนือการควบคุมของสายการบิน หรือเหตุผลเชิงพาณิชย์/ความปลอดภัย บริษัทฯ จะไม่รับผิดชอบและไม่สามารถคืนค่าใช้จ่ายต่างๆ ได้ในทุกกรณี
- **เงื่อนไขสุขภาพและการเดินทาง:**
 - **ผู้ทุพพลภาพ/มีปัญหาสุขภาพ:** โปรดแจ้งบริษัทฯ ก่อนซื้อตั๋ว เพื่อตรวจสอบกับสายการบินและผู้ให้บริการ เนื่องจากอาจไม่อนุญาตให้นำอุปกรณ์ช่วยเหลือ (เช่น น้ำยา, เข็มฉีดยา, เครื่องใช้แบตเตอรี่, เครื่องหายใจ) ขึ้นเครื่อง
 - **สตรีมีครรภ์:** โปรดแจ้งบริษัทฯ ก่อนซื้อตั๋ว เพื่อตรวจสอบกับสายการบิน
 - อายุครรภ์ไม่ถึง 27 สัปดาห์: ต้องลงนามเอกสารจำกัดขอบเขตความรับผิดชอบของสายการบิน
 - อายุครรภ์ 28-34 สัปดาห์: แสดงใบรับรองแพทย์ (อายุไม่เกิน 30 วัน) และลงนามเอกสารจำกัดขอบเขตความรับผิดชอบ
 - อายุครรภ์ตั้งแต่ 35 สัปดาห์ขึ้นไป: สายการบินปฏิเสธการให้บริการ

การยอมรับเงื่อนไข

การชำระเงินมัดจำหรือค่าบริการเต็มจำนวน ถือเป็นที่ยืนยันว่าท่านได้รับทราบและยอมรับในเงื่อนไขการให้บริการทั้งหมดที่ระบุในรายการทัวร์นี้

**** ก่อนตัดสินใจจองทัวร์ โปรดอ่านเงื่อนไขการเดินทางและรายการทัวร์อย่างละเอียดทุกข้ออย่างถี่ถ้วนและครบถ้วน เพื่อประโยชน์ของท่านเอง ****

หมายเหตุทั่วไป

- **ภาพประกอบ:** ภาพที่ใช้เป็นภาพเพื่อประกอบความเข้าใจและส่งเสริมการท่องเที่ยวเท่านั้น
- **อำนาจมัคคุเทศก์/ตัวแทน:** มัคคุเทศก์ พนักงาน หรือตัวแทนของบริษัทฯ ไม่มีอำนาจในการให้คำมั่นสัญญาใดๆ แก่บริษัทฯ เว้นแต่จะได้รับการอนุมัติเป็นลายลักษณ์อักษรจากผู้มีอำนาจของบริษัทฯ เท่านั้น

Click เพื่อดูรายละเอียด

➤ คลิก เพื่อดูรายละเอียด Miracle Lounge-> <https://bit.ly/4chOXvk>



Lounge สนามบิน

ไม่ต้องนั่ง Business ก็เข้าได้



กิน+ดื่มไม่อั้น..2 ชั่วโมง

Miracle


800.- START

The Coral

1,090.- START

หากสนใจจงกรุณาติดต่อ

- สอบถามผ่าน Line กด -> <https://lin.ee/5nDHU06>
- จดทวิตร์ผ่าน FB inbox ก็ได้เช่นกัน -> <http://m.me/unithaitrip>
- หรือโทร 02-234-5936

 UNITHAI TRIP การบริการทั้งหมดของเรา	
 <p>Unithai-Care</p> <ul style="list-style-type: none"> • ฝึกอบรมการให้บริการ • บริการไม่สุภาพ (ดี - ชม) 	<p>LINE @unithaicare</p> <p>☎ 02-234-5936 กด 7</p> <p>Scan Qr Add Line →</p> 
 <p>Unithai Big Group</p> <ul style="list-style-type: none"> • จัดกรุ๊ปเหมา Private Group • ดุงาน , สัมมนา , VIP Group 	<p>LINE @unithaibiggroup</p> <p>☎ 02-234-5936 กด 2</p> <p>☎ 091-154-9999 กด 2</p> <p>Scan Qr Add Line →</p> 
 <p>Unithai Promotion</p> <ul style="list-style-type: none"> • ส่งโปรไฟไหม้ประจำวัน • ลดหนัก , ราคาดีที่สุด 	<p>LINE @unithaipromotion</p> <p>☎ 02-234-5936 กด 1</p> <p>☎ 091-154-9999 กด 1</p> <p>Scan Qr Add Line →</p> 
 <p>UnithaiNorth</p> <ul style="list-style-type: none"> • รวมทวิตร์บินตรงจากเชียงใหม่ • มีสาขาที่ “เชียงใหม่” 	<p>LINE @unithainorth</p> <p>☎ 088-055-5581</p> <p>☎ 088-055-5582</p> <p>Scan Qr Add Line →</p> 
 <p>Unithai Ticket</p> <ul style="list-style-type: none"> • ตัวเครื่องบินทุกประเทศทั่วโลก • ผ่อนได้ 3-10 เดือน 	<p>LINE @proticket</p> <p>☎ 02-234-5936 กด 3</p> <p>☎ 091-154-9999 กด 3</p> <p>Scan Qr Add Line →</p> 
 <p>Unithai Visa</p> <ul style="list-style-type: none"> • รับทำวีซ่าทั่วโลก • ไม่ซื้อทวิตร์กับเราก็ทำได้ 	<p>LINE @unithaivisa</p> <p>☎ 02-234-5936 กด 4</p> <p>☎ 091-154-9999 กด 4</p> <p>Scan Qr Add Line →</p> 