



UNITHAI TRIP CO.LTD

UNITHAI TRAVEL CO.LTD

33/47 Wall Street Tower 11 Floor,
Surawongse Road, Suriyawongse,
Bangrak, Bangkok 10500

ใบอนุญาตเลขที่ 11/09822

QR-ADD LINE



☎ 02-234-5936

| LINE ID: @unithaitrip (อย่าลืมเติม @ นะคะ)

| 🌐 www.unithaitrip.com

รหัสโปรแกรม : 50501 (กรุณาแจ้งรหัสโปรแกรมทุกครั้งที่สอบถาม)

5.5 HANGZHOU!

HGHFD18

Air Asia



MAYDAY SALE

ชอตไม่หยุด...เที่ยวไม่เลิก

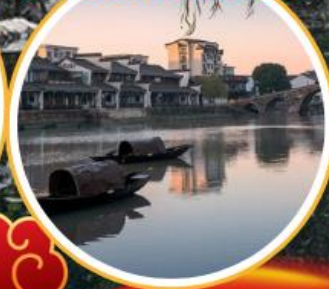
มหานครเซี่ยงไฮ้



ทะเลสาบซีหู



เมืองโบราณถังฉี



5 วัน 4 คืน

หางโจว ซูโจว เซี่ยงไฮ้ FREE DAY!

เอาใจวัยรุ่น...อิสระ 1 วัน ที่มหานครเซี่ยงไฮ้

เริ่มต้น

สัมผัสวัฒนธรรมอันผู้ ณ เมืองโบราณถังฉี

13,999 -

เมืองซูโจว เมืองสวยแห่งเจียงหนาน

พฤหัสบดี 69



น้ำหนักโหลด 20 กก.



รถโค้ชปรับอากาศ



โรงแรม 3 คืน

รายละเอียดไฟล์บิน

เดินทางโดย **สายการบินแอร์เอเชีย (FD)** นำหนักสัมภาระโหลดใต้ท้องเครื่อง ***ไม่เกิน 20 กก./ท่าน**

>> CARRY ON 7 กก. /ท่าน <<

DMK		HGH	AirAsia	HGH	DMK	
เที่ยวบิน	เวลาออก	เวลาถึง		เที่ยวบิน	เวลาออก	เวลาถึง
FD496	1150	1710		FD497	1810	2120

HGHD18 : หังโจว ซูโจว เชียงไฮ้ FREE DAY (5 วัน 4 คืน)

- ☺ เชียงไฮ้ มุมเซ็คอินมหาชน ... ดึกสตาร์บัค // ดึกหลุยส์ // หาดไ่ว่ทาน // ซ้อปั้งถนนนากิง
- ☺ **อิสระ 1 วันในเชียงไฮ้** ให้ท่านเลือก **ชิม-ซ้อป-ชะะ** จุดเซ็คอินซ้อดตั้งด้วยตัวเองตามสบายใจ
- ☺ ซูโจว หนึ่งในเมืองสวยเขตเจียงหนาน // ถนนโบราณชานถ้งเจีย
- ☺ หังโจว : ถนนคนเดินหุปีน + ชมวิวทะเลสาบซีหู // สัมผัสวัฒนธรรมฮั่นฝู ณ เมืองโบราณถ้งฉี

วันที่	โปรแกรมท่องเที่ยว	เข้า	เที่ยง	เย็น	โรงแรม
1	สนามบินดอนเมือง อาคารผู้โดยสารขาออก ชั้น 3 Terminal 1 ประตู 1-2 >> เวลานัดหมาย 08.30 น. << FD496 : DMK-HGH [11.50-17.10 น.] - สนามบินหังโจว -เมืองโบราณถ้งฉี	-	-	🕒	🏠 TANGQI HOME SIHEYUAN HOTEL ระดับ 4* หรือเทียบเท่า
2	ถนนคนเดินหุปีน + ชมวิวทะเลสาบซีหู -*หมู่บ้านชาหลงจิ่ง - ซูโจว -The Gate of the Orient ประตูสู่ตะวันออก - กรอปรูปซูโจว -ถนนโบราณชานถ้งเจีย	🕒	🕒	✖	🏠 SUZHOU HOLIDAY INN EXPRESS 4* หรือเทียบเท่า
3	ซูโจว -*ร้านหยก -เชียงไฮ้ -ห้างไทกู่ฮู่ย -ดึกสตาร์บัค - ดึกหลุยส์ -ถนนนากิง (POPMART) -หาดไ่ว่ทาน	🕒	🕒	✖	🏠 HOLIDAY INN EXPRESS HOTEL 4* หรือเทียบเท่า
4	เชียงไฮ้ *อิสระ 1 วัน เที่ยวเองในตัวเมืองเชียงไฮ้ หรือ เลือกซื้อทัวร์เสริม (ราคาไม่รวมอยู่ในค่าทัวร์)	🕒	✖	✖	🏠 HOLIDAY INN EXPRESS HOTEL 4* หรือเทียบเท่า
5	เชียงไฮ้ -*ศูนย์สมุนไพวจีน -*ร้านผ้าไหม -สนามบินหังโจว FD497 : HGH-DMK [18.10-21.20 น.] - สนามบินดอนเมือง	🕒	🕒	-	-

กำหนดการเดินทาง **16-20 // 23-27 // 30 พ.ค. -03 มิ.ย. 2569** (5 วัน 4 คืน)

วันแรก **สนามบินดอนเมือง – หังโจว – เมืองโบราณฉงฉี**

08.30 น. พร้อมกันที่ สนามบินดอนเมือง อาคารผู้โดยสารขาออกชั้น 3 ประตู 1-2 เคาน์เตอร์ สายการบิน แอร์เอเชีย (FD) โดยมีเจ้าหน้าที่ของบริษัทฯ คอยต้อนรับและอำนวยความสะดวกแก่ท่าน...

11.50 น. ➔ ออกเดินทางสู่ เมืองหังโจว โดย สายการบิน แอร์เอเชีย เที่ยวบินที่ FD496

17.10 น. ถึง สนามบินหังโจว (เมืองหังโจว) เมืองเอกของมณฑลเจ้อเจียง 1 ใน 6 นครโบราณของจีน เป็นศูนย์กลางเศรษฐกิจ วัฒนธรรม เมืองที่มีประวัติศาสตร์ความเป็นมายาวนาน ปรากฏร่องรอยในสมัยราชวงศ์จิน มีชื่อเรียกว่า เมืองเถียนถัง สมัยราชวงศ์ใต้ตั้งหังโจวเป็นเมืองหลวง หังโจวเป็นเมืองงดงามด้วยธรรมชาติ ทั้งภูเขา ทะเลสาบ ต้นไม้และสวนจนได้รับสมญานามว่า “สวรรค์บนดิน” เนื่องจาก ชูโจว+หังโจว = ชูหาง แปลว่า ฟากฟ้ามีสรวงสวรรค์บนผืนปฐพีก็มี ชูหาง รถบัสปรับอากาศนำท่านเดินทางเข้าสู่... **เมืองโบราณฉงฉี**

ค่ำ 🍷 **รับประทานอาหารค่ำ ณ ภัตตาคาร**

อิสระเดินเล่นภายใน **เมืองโบราณฉงฉี** ตั้งอยู่ในเขตหลินผิง เมืองหางโจว เมืองโบราณแห่งนี้ก่อตั้งขึ้นในสมัยราชวงศ์ซ่งเหนือ มีคลองใหญ่ไหลผ่านเมือง และในสมัยราชวงศ์หมิงและชิง เมืองนี้ได้รับการจัดอันดับให้เป็นเมืองที่มีชื่อเสียงที่สุดสิบแห่งของเจียงหนาน เฟิง จื่อไค่ ประมาจารย์ด้านวรรณกรรม เคยกล่าวชื่นชมเมืองนี้ว่า **“หนึ่งในบรรดาสถานที่สวยงามของเจียงหนาน เมืองน้ำฉงฉีเป็นหนึ่งในนั้น”** จุดเด่นของเมืองโบราณแห่งนี้ คือ สะพานกว้างจี ซึ่งเป็นสะพานหินเจ็ดโค้งสมัยราชวงศ์หมิงที่ทอดข้ามคลอง เป็นสะพานที่เก่าแก่ที่สุดในคลองใหญ่หางโจว นอกจากนี้คุณยังสามารถชมแผ่นจารึกจักรพรรดิเขียนหลง ซึ่งจารึกไว้ว่าจักรพรรดิเขียนหลงทรงลดหย่อนภาษีในมณฑลเจ้อเจียงระหว่างการเสด็จประพาสทางใต้ เดินเล่นไปตามถนนσύเปยและถนนσύหนาน คุณจะพบกับร้านค้าเก่าแก่มากมาย เช่น ร้านขนมจู้ถั่ง และร้านขนมฟาเก้น ที่เต็มไปด้วยบรรยากาศท้องถนนอันหรูหรา ให้คุณได้ดื่มด่ำกับภาพวาดหมึกโบราณอายุพันปีนี้อย่างแท้จริง...

พักที่ฉงฉี 🏠 **TANGQI HOME SIHEYUAN ระดับ 4* หรือเทียบเท่า (1)**



วันที่สอง อังฉี – หังโจว – ถนนคนเดินหูปิ่น + ชมวิวทะเลสาบซีหู – *หมู่บ้านชาหลงจิ่ง – ซูโจว –
The Gate of the Orient ประตูกู่ตะวันออก – กรอบรูปซูโจว – ถนนโบราณชานตังเจีย

เช้า ☉ รับประทานอาหาร ณ ห้องอาหารของโรงแรม

นำท่านเดินทางสู่ **เมืองหังโจว (Hangzhou)** เมืองเอกแห่งมณฑลเจ้อเจียง ทางตะวันออกของประเทศจีน ได้รับสมญาว่าเป็น “สวรรค์บนดิน” ด้วยความงดงามของธรรมชาติที่ผสานกับเสน่ห์วัฒนธรรมโบราณอย่างลงตัว เมืองนี้มีประวัติยาวนานกว่าพันปี เคยเป็นราชธานีในสมัยราชวงศ์ซ่งได้ และยังคงเปล่งประกายด้วยมนต์เสน่ห์แห่งอดีตมาจนถึงปัจจุบัน... เดินทางสู่ **ถนนคนเดินหูปิ่น (Hubin Road)** ตั้งอยู่ติดกับทะเลสาบซีหู (West Lake) ใน



เมืองหังโจว เป็นย่านช้อปปิ้งสมัยใหม่ที่คึกคักและทันสมัยที่สุด โดยมีห้างสรรพสินค้าแบรนด์เนม ร้านอาหารหรู และร้านกาแฟมากมาย ตั้งอยู่ริบไปกับแนวทะเลสาบ ทำให้สามารถเดินช้อปปิ้งและชมวิวมุมสวยที่สุดของทะเลสาบซีหูได้ในเวลาเดียวกัน... และเยี่ยมชม ***หมู่บ้านชาหลงจิ่ง** แหล่งผลิตใบชาที่ขึ้นชื่อของหังโจว ใบชา “หลงจิ่ง” ซึ่งแปลว่า ชาบ่อมังกร ของทะเลสาบซีหู นั้น เป็นใบชาที่มีชื่อเสียงที่สุดชนิดหนึ่งของประเทศจีน กล่าวกันว่า “ดื่มชาหลงจิ่ง เพียง 1 จิบ ปากจะหอมตลอดวัน” นอกจากนี้

จะมีไร่ชาอันกว้างใหญ่ให้ชมแล้ว ยังจะได้ชมกระบวนการผลิตใบชาแห้งและชิมชาด้วย...

เที่ยง ☉ รับประทานอาหารกลางวัน ณ ภัตตาคาร

จากนั้นนำท่านเดินทางสู่ **เมืองซูโจว** เป็นเมืองที่มีความสวยงามไม่น้อยกว่าเมืองหังโจว ด้วยสวนและคลองสายน้อยใหญ่ที่มีความงดงามอย่างมีเอกลักษณ์แห่งหนึ่งที่มีประวัติความเป็นมายาวนานกว่า 2,500 ปี และได้รับสมญานามว่า “เมืองแห่งสาวงาม” ในอดีตฮ่องเต้หลายพระองค์ของราชวงศ์ หมิงและชิง ชอบเดินทางจากเมืองหลวงที่ปักกิ่งมาท่องเที่ยว ซึ่งอดีตในแถบนี้ได้ชื่อว่า “เจียงหนาน” อุดมไปด้วยพืชพรรณธัญญาหารและสาวเจียงหนานที่มีความสวยงามเป็นเลิศ มเหสีและนางสนมในสมัยนั้น ส่วนใหญ่จะมาจากแถบเจียงหนานนี้...



นำท่านชมความงดงามและถ่ายภาพ **The Gate of the Orient** หนึ่งในแลนด์มาร์กของเมืองซูโจว ซึ่งแปลตรงตัวว่า “**ประตูแห่งตะวันออก**” อาคารแห่งนี้ตั้งอยู่บริเวณใจกลางเขตซูโจว อินดัสเทรียลพาร์ก ริมหะเลสาบจินจี (Jinji Lake) ซึ่งเป็นย่านทันสมัยและสวยงามที่สุดของเมืองซูโจวในปัจจุบัน ตัวอาคารมีความสูงประมาณ 301 เมตร ออกแบบให้มีรูปลักษณ์คล้าย “ประตูขนาดยักษ์” สื่อถึงแนวคิดที่ว่า ซูโจว คือ ประตูแห่งการเปิดสู่โลก

ตะวันออก... ต่อด้วยนำท่านเช็กอินและถ่ายภาพ **กรอบรูปซูโจว (Suzhou Large Photo Frame)** ซึ่งออกแบบเป็นรูปมือทั้งสองยกกรอบรูปขึ้นราวกับเชิญชวนให้ทุกคนมาเก็บภาพแห่งความประทับใจ...

และนำท่านชม **อนนโบราณชาวจีนเจีย** ในบรรยากาศยามค่ำคืน หนึ่งในถนนโบราณที่โด่งดังและเก่าแก่ที่สุดของเมืองซูโจว ประวัติยาวนานกว่า 1,000 ปี สร้างขึ้นในสมัยราชวงศ์ถัง โดย กวีไป๋ จู้อี้ ในช่วงที่เขาดำรงตำแหน่งเจ้าหน้าที่ในซูโจว เป็นสถานที่ที่ผสมผสานเสน่ห์ของเมืองน้ำโบราณเข้ากับชีวิตชีวาในปัจจุบันได้อย่างลงตัว คุณจะสัมผัสกับบรรยากาศแบบย้อนยุคริมคลอง พร้อมกับอาคารโบราณ กำแพงสีขาว และกระเบื้องสีดำที่เป็นเอกลักษณ์ของซูโจว...

***** อิระฮารุค่า เพื่อความสะดวกในการท่องเที่ยวของท่าน *****

พักที่ซูโจว ➡ **SUZHOU HOLIDAY INN EXPRESS** ระดับ 4* หรือเทียบเท่า (2)

วันที่สาม ซูโจว - *ร้านหยก - เชียงไฮ้ - ห้างไทกู่ฮุย - สตาร์บัค - ดิกหลุยส์ - อนนนานกิง (POPMART) - หาดไ่ว่ทาน

เช้า 📍 **รับประทานอาหารเช้า ณ ห้องอาหารของโรงแรม**

นำท่านสู่ **เมืองเชียงไฮ้** เป็นหนึ่งในสี่นครปกครองโดยตรงของสาธารณรัฐประชาชนจีน ตั้งอยู่บริเวณทางใต้ของปากแม่น้ำแยงซี และมีแม่น้ำหวางฝูไหลผ่านกลางเมือง มีประชากรในปีค.ศ. 2019 จำนวน 24.28 ล้านคน ทำให้เป็นเขตเมืองที่มีประชากรมากที่สุดในประเทศจีน และเป็นนครที่มีประชากรมากที่สุดในอันดับสองของโลก...

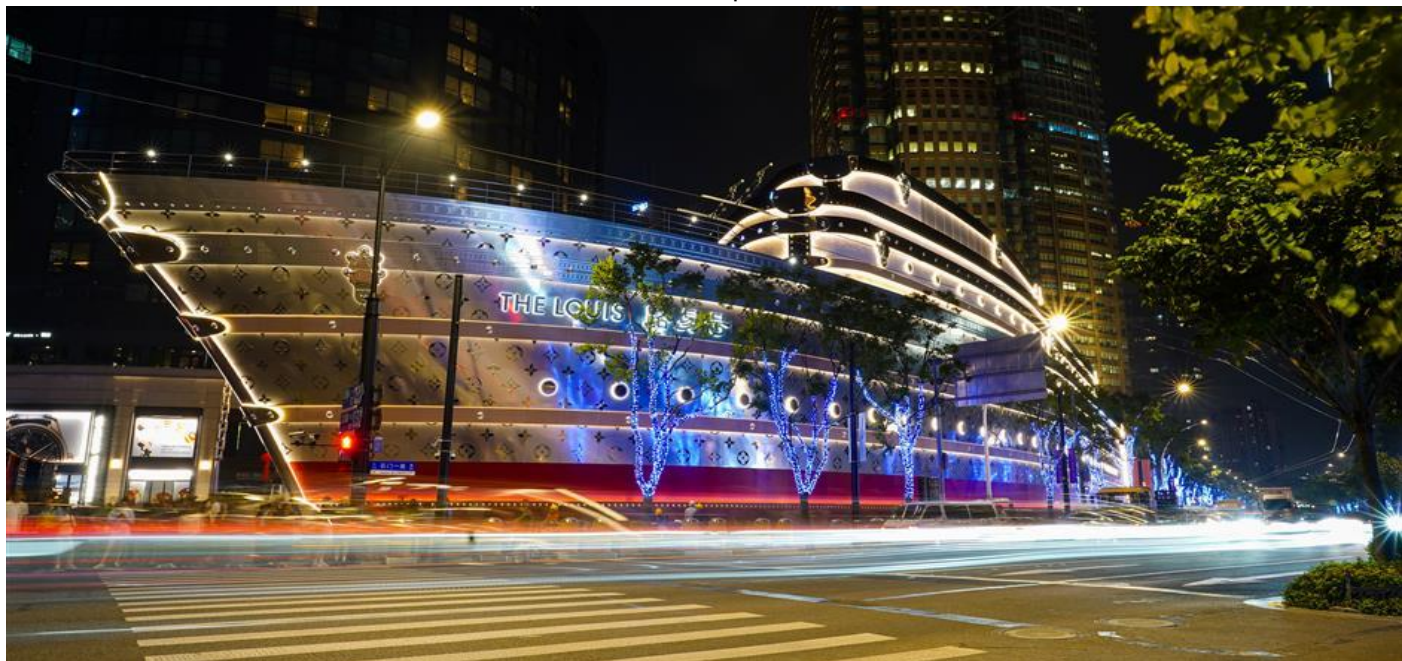
แวะเยี่ยมชม ***ร้านหยกจีน** เลือกซื้อเครื่องประดับเสริมมงคลที่คนจีนนิยม...

นำท่านเดินสู่ **ห้าง HKRI TAIKOO HUI** ที่นี่เป็นหนึ่งในห้างหลักของคนเชียงไฮ้ ศูนย์รวมแบรนด์ดังแทบจะทุกชนิดมารวมอยู่ที่นี่ สายช้อปปิ้งพลาดไม่ได้ สายชิมก็มีอาหารพื้นเมืองเด็ดรอให้ท่านเลือกชิม...

เดินทางสู่ **สตาร์บัคส์ (Starbucks)** ที่เคยเป็นสาขาที่ใหญ่ที่สุดในโลก ในรูปแบบของ Starbucks Roastery โชว์การคั่วกาแฟสร้างประสบการณ์ให้ลูกค้าได้เห็นกันจะๆ โดยตั้งอยู่ในอาคารสูง 5 ชั้น คิดเป็นพื้นที่ 35,000 ตารางฟุต ภายในสตาร์บัคส์สาขานี้ใช้พนักงานทั้งสิ้นราว 200 คน นอกเหนือจากเสิร์ฟกาแฟแล้ว ยังมีบาร์และค็อกเทลรวมทั้งเมนูอาหารและขนมที่แปลกกว่าสตาร์บัคส์สาขาทั่วไป...



นำท่านเดินทางสู่ **จุดเช็คอินใหม่ที่ยกเรือสำราญมาตั้งลำ "The Louis"** เป็นอาคารของ Louis Vuitton ในเซี่ยงไฮ้ที่ ออกแบบเป็นรูปเรือสำราญ ตั้งอยู่บริเวณหน้าห้างสรรพสินค้า Taikoo Hui บนถนน West Nanjing ภายในตึกเป็น ทั้งแฟลกชิพสโตร์, นิทรรศการ "Visionary Journeys", **Le Café Louis Vuitton** และพื้นที่สำหรับจัดกิจกรรม ต่างๆ เพิ่งเปิดตัวเมื่อ 25 มิ.ย. 68 ที่ผ่านมา โดยออกแบบให้เป็นทั้งศูนย์แสดงสินค้า พื้นที่จัดแสดงงานศิลป์ และ สถาปัตยกรรมเชิงไอคอนที่แสดงเอกลักษณ์ของแบรนด์อย่างชัดเจน อาคารรูปร่างเรือและใช้แบรนด์ดังอย่าง หลุยส์ วิตตอง ประกอบอาคารให้เปล่งประกายสวยงามสุดๆ ได้มุมและวิวที่แตกต่าง เพื่อใช้เป็นสถานที่จัด กิจกรรมพิเศษระดับไฮเอนด์ และเปิดตัวสินค้าใหม่ๆ ของยี่ห้อดัง...



เที่ยง 🍽️ **รับประทานอาหารกลางวัน ณ ภัตตาคาร**

จากนั้นอิสระช้อปปิ้งตามอัธยาศัยที่ **ถนนนานกิง หรือ นานจิงอู่** เป็นย่านช้อปปิ้งเก่าแก่ที่สุดของเซี่ยงไฮ้ เป็นตลาดซื้อขายของกันคึกคักตั้งแต่ทศวรรษ 1920 ตั้งอยู่ฝั่งผู้ซื่อ กินพื้นที่ยาวตั้งแต่ฝั่งตะวันตกของ “เดอะบันด์” ถึง “พิเพิลส์สแควร์” เป็นแหล่งช้อปปิ้งสินค้าแบรนด์เนมจากทั่วโลก และยังเป็นศูนย์รวมร้านค้าและร้านอาหารอีกมากมาย ตั้งอยู่ในเมืองเซี่ยงไฮ้ ประเทศจีน ถนนนานจิงเป็นย่านช้อปปิ้งเก่าแก่ที่สุดของเซี่ยงไฮ้...

นำท่านสู่ **ร้าน POP MART** ร้านทอยด์อาร์ตกล่องสุ่มที่กำลังเป็นกระแส สาขาใหญ่ที่สุดในเซี่ยงไฮ้ ตามหาซีรีส์ยัตุ๊กตาที่เลือกไม่ได้ต้องจุ่มเท่านั้น เพื่อความตื่นเต้นและตามเก็บให้ครบเซต...



นำท่านสู่ **หาดเจ้าพ่อเชียงฮั้ว (หาดไ่ว่ทาน) หรือ เดอะบันด์ The Bund** ถึงแม้จะถูกเรียกว่าหาด แต่ที่นี่ไม่ใช่หาด
ริมทะเล แต่หาดไ่ว่ทาน เป็นย่านถนนเลียบริมน้ำหวงผู่ ที่มีความยาว 1.5 ระหว่างทางผ่านเขตเช่าของประเทศ
ต่างๆในสมัยอาณานิคมพร้อมชมอาคารสูงตระหง่านซึ่งเป็นศิลปกรรมสไตล์ยุโรปรวมทั้งตึกธนาคาร กรุงเทพฯที่
ปักธงไทยปลิวไสวเด่นสง่า ปัจจุบันบางตึกถูกดัดแปลงเป็นสำนักงาน รวมทั้งร้านอาหารสุดหรูริมน้ำ แต่ยังคง
ได้รับการอนุรักษ์ให้คงสภาพเดิมเอาไว้ได้เป็นอย่างดี ซึ่งอาคารสไตล์ยุโรปเหล่านี้ ถูกเรียก เดอะบันด์ (The Bund)

**** อิสระอาหารค่ำ เพื่อความสะดวกในการท่องเที่ยวของท่าน ****

พักที่เชียงฮั้ว ➡ **HOLIDAY INN EXPRESS HOTEL** ระดับ 4* หรือเทียบเท่า (3)

วันที่ดี ** FREE DAY 1 วัน ** ที่มหานครเชียงฮั้ว หรือ เลือกซื้อทัวร์เสริม (*ราคาไม่รวมอยู่ในค่าทัวร์)

เช้า ๑๐ บริการอาหารเช้า ๗ ห้องอาหารของโรงแรม

>> อิสระท่องเที่ยวเองตามอัชฌาศัยโดยมีหัวหน้าทัวร์และไกด์ท้องถิ่น คอยให้คำแนะนำ <<<

**** อิสระอาหารกลางวัน และอาหารค่ำ เพื่อความสะดวกในการท่องเที่ยวของท่าน ****

หรือ เลือกซื้อทัวร์เสริม ** ก่อนจองเช็คราคากับหัวหน้าทัวร์และไกด์ท้องถิ่นอีกครั้ง******

1. OPTION A : SHANGHAI DISNEYLAND (*เริ่มต้นตั้งแต่ 5 ท่าน)

รวมบัตรเข้าเชียงฮั้วดิสนีย์แลนด์ + รถ (รับ-ส่ง) + ไกด์ (รับ-ส่ง)

: ตรงกับวันจันทร์ -ศุกร์ => ราคาเริ่มต้นที่ 850 หยวน / ท่าน

: ตรงกับวันเสาร์ -อาทิตย์ => ราคาเริ่มต้นที่ 990 หยวน / ท่าน

: ตรงกับช่วงเทศกาล => ราคาเริ่มต้นที่ 1,080 หยวน / ท่าน



2. OPTION B : City Tour (*เริ่มต้นตั้งแต่ 10 ท่าน)

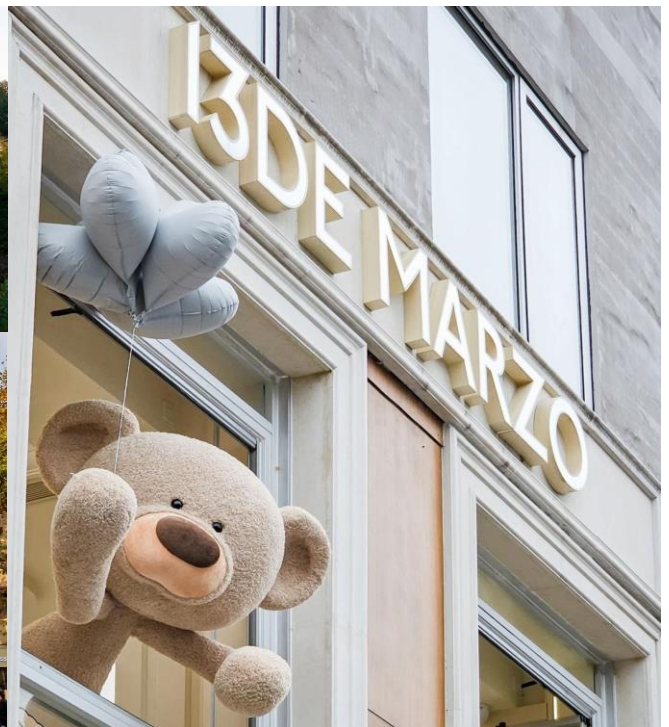
(ตึกเชียงฮั้วเซ็นเตอร์ -อูโม่จี้เลเซอร์ +บุฟเฟ่ต์ชาบูในโรงแรมรานสซอสวนอวี๊ว + ล่องเรือแม่น้ำหวงผู่ชมวิวยามค่ำคืน)

=> ราคาเริ่มต้นที่ 550 หยวน / ท่าน



สถานที่แนะนำ : ปักหมุดเที่ยว ย่านอ๊อบว็อยรุ้นเซียงไฮ้ เดินชิล วิวสวย

- > ถนนอันฟู ถ่ายรูปกับตึกอู๋คัง สถาปัตยกรรมที่สวยงามและเอกลักษณ์เฉพาะตัว ห้ามพลาด!! คาเฟ่ 13DE MARZO (คาเฟ่หมี)
- > North Bund Greenland เปิดมุมใหม่ๆ สวยๆ พร้อมวิวดีๆ ควรค่าแก่การถ่ายภาพอดลงโซเชียล ถือว่าพลาดไม่ได้เลยกับที่นี่
- > สายมูต้องมา วัดจิ้งอัน วัดพระหยก
- ** และยังมีสถานที่ท่องเที่ยวอื่นๆ ที่น่าสนใจอีกมากมาย ที่อยากให้คุณทุกท่านมาค้นหา **



พักที่เซียงไฮ้ ✈️ HOLIDAY INN EXPRESS HOTEL ระดับ 4* หรือเทียบเท่า (4)

วันที่ห้า เชียงใต้ - *ศูนย์สมุนไพรจีนถนอมเหรินถั่ง - *ร้านผ้าไหม - หังโจว - สนามบินหังโจว - สนามบินดอนเมือง

เช้า ๑๐) รับประทานอาหารเช้า ณ ห้องอาหารของโรงแรม

นำท่านเดินทางสู่ เมืองหังโจว... ระหว่างทางเยี่ยมชม *ศูนย์สมุนไพรจีนถนอมเหรินถั่ง ร้านขายยาที่ไม่ธรรมดาเปิดมาตั้งแต่ปีค.ศ.1669 สืบถอดมายาวนานกว่า 350 ปี จำหน่ายยาให้แก่ราชสำนักซึ่งแต่เพียงผู้เดียวเป็นเวลา 188 ปี ตั้งแต่ปีค.ศ.1723 คำขวัญดั้งเดิมของร้านขายยาที่ว่า “แม้กระบวนการผลิตจะซับซ้อน แต่เราก็ไม่กล้าลดทอนแรงงาน แม้วัตถุดิบจะมีราคาแพง แต่เราก็ไม่กล้าลดคุณภาพ”... แวะชม *โรงงานผ้าไหมจีน ที่ขึ้นชื่อเรื่องผลิตภัณฑ์เครื่องนอน, ผ้าไหม, ปลอกหมอน ที่ให้ความเย็นสบายและอบอุ่นในฤดูหนาวได้เป็นอย่างดี...

เที่ยง ๑๐) รับประทานอาหารกลางวัน ณ ภัตตาคาร

สมควรแก่เวลา นำท่านเดินทางสู่ สนามบินหังโจว

18.10 น. ออกเดินทางสู่ **สนามบินดอนเมือง** โดย สายการบิน แอร์เอเชีย เที่ยวบินที่ **FD497**

21.20 น. เดินทางถึง **สนามบินดอนเมือง** โดยสวัสดิภาพ...

@@

อัตราค่าบริการ *ราคาโปรโมชั่น ไม่มีราคาเด็ก*

กำหนดการเดินทาง	ผู้ใหญ่ พักห้องละ 2-3 ท่าน *ไม่มีราคาเด็ก*	พักเดี่ยวเพิ่ม
16-20 // 23-27 พ.ค 69 30 พ.ค.-03 มิ.ย. 69	13,999.-	4,900.-

****หมายเหตุ :** โปรแกรมและราคาสามารถเปลี่ยนแปลงได้ตามความเหมาะสม โดยไม่ต้องแจ้งให้ทราบล่วงหน้า
ทางบริษัทฯ จะถือผลประโยชน์ของลูกค้าเป็นสำคัญ**

NOTE : รายการนี้จะเข้าร้านสนับสนุนการท่องเที่ยวจีน เพื่อโปรโมทการท่องเที่ยว

ศูนย์สมุนไพรจีนถนอมเหรินถั่ง, หมู่บ้านชาหลงจิ่ง, ร้านผ้าไหม, ร้านหยก

แต่ละร้านใช้เวลาในการ นำเสนอประมาณ 45 นาที -1 ชั่วโมง

หากลูกค้าท่านใดไม่ประสงค์จะเข้าร้าน กรุณาชำระท่านละ 2,000 บาท ต่อร้าน/ ท่าน**

โปรดทราบ

สำคัญมาก!! บริษัทฯ สงวนสิทธิ์ในการที่จะไม่รับผิดชอบต่อค่าชดเชยความเสียหาย อันเกิดจากกองตรวจคนเข้าเมืองไทยไม่อนุญาตให้เดินทางออก หรือกองตรวจคนเข้าเมืองของประเทศจีน ไม่อนุญาตให้เข้าเมือง

ข้อควรระวัง!! ท่านใดต้องออกตัวภายในประเทศ (เครื่องบิน รถทัวร์, รถไฟ) กรุณาสอบถามที่เจ้าหน้าที่ก่อน ทุกครั้งหากไม่มีการสอบถามเจ้าหน้าที่บริษัทก่อนทำการซื้อบัตรโดยสาร ภายในประเทศที่กล่าวไว้ข้างต้น ทางบริษัทจะไม่รับผิดชอบไม่ว่ากรณีใดๆทั้งสิ้น

ข้อควรระวัง!! ท่านใดที่มีพาสปอร์ต 2 เล่มหรือเปลี่ยนพาสปอร์ตเล่มใหม่โดยไม่แจ้งเจ้าหน้าที่ กรณีที่เดินทางไม่ได้ทางบริษัทจะไม่รับผิดชอบไม่ว่ากรณีใดๆทั้งสิ้น พาสปอร์ต ต้องมีอายุเหลือ 6 เดือนขึ้นไป นับจากวันเดินทาง กรุณาตรวจสอบก่อนส่งให้เจ้าหน้าที่

✔ อัตราค่าบริการรวม ✔

- ค่าบัตรโดยสารชั้นประหยัดเดินทางไปกลับตามเส้นทางและวันที่ระบุในรายการ
- ค่าน้ำหนักสัมภาระถือขึ้นเครื่อง 7 กิโลกรัมต่อท่าน ต่อเที่ยวบิน
- **ค่าน้ำหนักสัมภาระโหลดใต้เครื่องท่านละ 20 กิโลกรัม / ท่าน**
- ค่ารถนำเที่ยวตามรายการที่ระบุ
- ค่าที่พักตามรายการที่ระบุ พักห้องละ 2 ท่าน หรือ พักห้องละ 3 ท่าน(เสริมเตียง)
กรณีพักแบบ TRIPLE ROOM 3 ท่าน 1 ห้อง ท่านที่ 3 อาจเป็นเสริมเตียง หรือ SOFA BED หรือ เสริมฟูกที่นอน ทั้งนี้ขึ้นอยู่กับรูปแบบการจัดห้องพักของโรงแรมนั้นๆ
- ค่าอาหารตามที่ระบุในรายการ
(ทางบริษัทสงวนสิทธิ์ในการสลับมือ หรือเปลี่ยนแปลงเมนูอาหารตามสถานการณ์)
- ค่าเข้าชมสถานที่ต่างๆ ตามที่ระบุในรายการ
- ค่าประกันชีวิตกรณีอุบัติเหตุในระหว่างการเดินทาง ค่าคุ้มครองในวงเงินไม่เกิน ท่านละ 1,000,000 บาท และค่ารักษาพยาบาล กรณีอุบัติเหตุในวงเงินไม่เกิน ท่านละ 500,000 บาท (ตามเงื่อนไขกรมธรรม์)
- ค่ามัคคุเทศก์ผู้ชำนาญเส้นทาง
- ค่าน้ำมันและประกันวินาศภัยสายการบิน YQ, CNTAX

✘ อัตราค่าบริการไม่รวม ✘

- ค่าทำหนังสือเดินทางประเทศไทย และเอกสารที่เกี่ยวข้องของผู้ถือหนังสือเดินทางต่างด้าว
- ค่าภาษีน้ำมันเชื้อเพลิงในกรณีที่สายการบินมีประกาศเก็บเพิ่มเติม
- ค่าใช้จ่ายเกี่ยวข้องกับการตรวจ Covid -19 ตามกฎระเบียบการเข้าประเทศต้นทางและปลายทาง
- ค่าอาหารบนเครื่องบิน, ค่าเลือกที่นั่งบนเครื่องบิน
- ค่าบริการโหลดกระเป๋าส่วนเกิน
- ค่าใช้จ่ายส่วนตัวนอกเหนือจากรายการที่ระบุเช่นค่าเครื่องดื่มและค่าอาหารที่สั่งเพิ่มเอง, ค่าอาหาร และเครื่องดื่มสั่งพิเศษนอกรายการ ค่าช้อปปิ้ง ฯลฯ
- ค่าอาหารพิเศษสั่งเพิ่มเติม เช่น อาหารเจ, มังสวิรัติ, อาหารฮาลาล หรือ อาหารพิเศษทางโภชนาการ
- ค่าใช้จ่ายอันเกิดจากความล่าช้าของสายการบิน, อุบัติภัยทางธรรมชาติ, โรคระบาด, การประท้วง, การจลาจล, การนัดหยุดงาน, การถูกปฏิเสธไม่ให้ออกและเข้าเมืองจากเจ้าหน้าที่ผู้เกี่ยวข้องซึ่งอยู่นอกเหนือความควบคุมของบริษัทฯ
- ค่าภาษีเงินได้หักคืน ณ ที่จ่าย 3% และค่าภาษีมูลค่าเพิ่ม 7% คิดจากยอดค่าบริการ
- วีซ่าแบบเดี่ยว หรือแบบหมู่คณะ ในกรณีที่ต้องทำการยื่นวีซ่าเข้าประเทศจีน ณ ปัจจุบันนี้ทางประเทศจีนประกาศยกเว้นวีซ่าให้ผู้ถือหนังสือเดินทางประเทศไทย ในกรณีไปท่องเที่ยว **

ค่าทิปโถด , คนขับรถ , หัวหน้าที่ัวร์ 2,000 บาท ตลอดการเดินทาง

เงื่อนไขการจองและชำระเงิน



ชำระมัดจำท่านละ **10,000 บาท** หลังจากที่ได้รับใบจองทัวร์ ไม่เกิน **1 วัน**

**พร้อมส่งใบโอนเงินและหน้าพาสปอร์ตของผู้เดินทาง
กรณีที่ทำการจองก่อนการเดินทาง 30 วัน ขอสงวนสิทธิ์เก็บค่าทัวร์จำนวนเต็ม**

- ส่วนเหลือ ชำระก่อนวันเดินทาง อย่างน้อย **30 วัน**
- หากไม่ชำระมัดจำตามกำหนด ขอสงวนสิทธิ์ตัดที่นั่งให้กับลูกค้าท่านอื่นที่รออยู่
- เมื่อท่านชำระมัดจำแล้ว ทางบริษัทจะถือว่าท่านยอมรับเงื่อนไข ตามที่ระบุในรายการทั้งหมดแล้ว
- เนื่องจากราคานี้เป็นราคาโปรโมชั่น ตัวเครื่องบินต้องเดินทางตามวันที่ ที่ระบุบนหน้าตั๋วเท่านั้น จึงไม่สามารถยกเลิกได้ หรือเปลี่ยนแปลงการเดินทางใดๆ ทั้งสิ้น ถ้ากรณียกเลิก หรือเปลี่ยนแปลงการเดินทาง ทางบริษัทฯ ขอสงวนสิทธิ์ในการคืนเงินทั้งหมด
- เมื่อท่านออกเดินทางไปกับคณะแล้ว ท่านงดการใช้บริการรายการใดรายการหนึ่ง หรือไม่เดินทางพร้อมคณะถือว่าท่านสละสิทธิ์ ไม่อาจเรียกร้องค่าบริการ และเงินมัดจำคืน ไม่ว่ากรณีใดๆ ทั้งสิ้น

เงื่อนไขยกเลิกการจอง



เงื่อนไขการยกเลิกทัวร์ เป็นไปตามพระราชบัญญัติธุรกิจนำเที่ยวและมัคคุเทศก์

- กรณีกรุ๊ปยืนยันการเดินทางแล้ว ทางบริษัทขอสงวนสิทธิ์ในการยกเลิกทุกกรณี
- แจ้งยกเลิกก่อนการเดินทาง 40 วัน เก็บค่าเสียหาย ขึ้นต่ำท่านละ 10,000 บาท โดยหักค่าใช้จ่ายที่เกิดขึ้นจริง ได้แก่ ค่ามัดจำรถบัส, ค่ามัดจำโรงแรมที่พัก, ค่ามัดจำร้านอาหาร และ ค่าบริการอื่นๆ
- แจ้งยกเลิกก่อนการเดินทาง 30 วัน เก็บค่าเสียหายเต็มจำนวน โดยหักค่าใช้จ่ายที่เกิดขึ้นจริง ได้แก่ ค่ามัดจำรถบัส, ค่ามัดจำโรงแรมที่พัก, ค่ามัดจำร้านอาหาร และ ค่าบริการอื่นๆ
- แจ้งยกเลิกการเดินทางน้อยกว่า 15 วัน ขอสงวนสิทธิ์ในการไม่คืนเงินเต็มจำนวนไม่ว่ากรณีใดๆ ทั้งสิ้น
- ยกเลิก 1 - 14 วัน ก่อนการเดินทาง ขอสงวนสิทธิ์ไม่คืนเงินใดๆ ทั้งสิ้นเนื่องจากทางบริษัทฯ ได้จ่ายค่าทัวร์ไปทั้งหมดแล้ว

กรณีจองทัวร์ตรงวันหยุดเทศกาล, วันหยุดนักขัตฤกษ์ ขอสงวนสิทธิ์ไม่คืนเงินโดยไม่มีเงื่อนไขใด ๆ ทั้งสิ้น

**ผู้ซื้อควรศึกษา ทำความเข้าใจเงื่อนไขดังที่ระบุไว้ในเอกสาร
อย่างถี่ถ้วน ทั้งนี้เพื่อเป็นประโยชน์กับตัวเอง**

เงื่อนไขในการให้บริการ เพิ่มเติมสำหรับสายการบิน

1. ผู้จองยกเลิกการเดินทาง แต่สามารถหาผู้เดินทางใหม่มาแทนได้ทันก่อนออกตัวเครื่องบิน บริษัทฯ จะไม่หักค่าใช้จ่ายใดๆ ทั้งสิ้น ถ้ายังไม่มีการบินขึ้นวีซ่า หรือมีการเสียค่าใช้จ่ายอื่นใด
2. ผู้จองยกเลิกการเดินทาง แต่สามารถหาผู้เดินทางใหม่มาแทนได้ทันก่อนออกตัวเครื่องบิน แต่มีการขึ้นวีซ่าไปแล้วหรือมีค่าใช้จ่ายอื่นใด บริษัทฯ จะเก็บค่าใช้จ่ายเฉพาะเท่าที่จ่ายไปล่วงหน้าตามจริงเท่านั้น
3. ผู้จองยกเลิกการเดินทาง โดยตัวเครื่องบินได้ออกไปแล้ว แต่สามารถหาผู้เดินทางใหม่มาแทนได้ในวันเดิม ผู้ยกเลิกต้องรับผิดชอบชำระค่าธรรมเนียมการเปลี่ยนชื่อตัว / ตัว 1 ใบ + ส่วนต่างของภาษีน้ำมันเชื้อเพลิง หรือ ตามหลักเกณฑ์ที่สายการบินกำหนด และบริษัทฯ จะหักค่าใช้จ่ายอื่นๆ เฉพาะเท่าที่ได้จ่ายไปล่วงหน้าตามจริง เช่น ค่าวีซ่า เป็นต้น
4. บริษัทฯ ขอสงวนสิทธิ์ในการเปลี่ยนแปลงราคาและเงื่อนไขต่าง ๆ โดยไม่ต้องแจ้งให้ทราบล่วงหน้า ทั้งนี้ให้ขึ้นอยู่กับดุลยพินิจของบริษัทฯ เท่านั้น อีกทั้งข้อสรุปและข้อตัดสินใจ ใดๆ ของบริษัทฯ ให้ถือเป็นข้อยุติสิ้นสุดสมบูรณ์ หากท่านได้ชำระค่าบริการมาแล้ว ถือว่าท่านได้ยอมรับและรับทราบเงื่อนไขการให้บริการข้ออื่นๆที่ได้ระบุมาทั้งหมดนี้แล้ว
5. โปรแกรมทัวร์นี้จะสามารถออกเดินทางได้ต้องมีจำนวนผู้เดินทางขั้นต่ำ 15 ท่าน ขึ้นไปตามที่กำหนดไว้เท่านั้น หากมีจำนวนผู้เดินทางรวมแล้วน้อยกว่าที่กำหนดไว้ บริษัทฯ ขอสงวนสิทธิ์ในการยกเลิกหรือปรับเปลี่ยนกำหนดการเดินทาง

หมายเหตุ

- รายการอาจมีการเปลี่ยนแปลงได้ตามความเหมาะสม
- บริษัทฯ ขอสงวนสิทธิ์ที่จะเลื่อนการเดินทางในกรณีที่มีผู้ร่วมคณะไม่ถึง 15 ท่าน
- บริษัทฯ ขอสงวนสิทธิ์ที่จะมีการเปลี่ยนแปลงราคาโดยมีต้องแจ้งให้ทราบล่วงหน้าในกรณีที่มีการขึ้นลงของเงินตราต่างประเทศ
- ตั้งแต่วันที่ 1 กรกฎาคม พ.ศ. 2553 เป็นต้นมา ประชาชนในประเทศบังกลาเทศ เนปาล ไนจีเรีย ปากีสถาน ศรีลังกาและเวียดนามที่ถือหนังสือเดินทางธรรมดาและหนังสือเดินทางราชการ ต้องยื่นขอวีซ่าก่อนเดินทางเข้าเขตปกครองพิเศษมาเก๊า โดยไม่สามารถขอวีซ่า ณ ด่านตรวจคนเข้าเมือง บุคคลทั้ง 6 ประเทศดังกล่าวที่ประสงค์จะเดินทางเข้าเขตปกครองพิเศษมาเก๊า ต้องยื่นขอวีซ่าต่อสถานทูตจีนและสถานกงสุลจีน กรมการกงสุลที่ประจำในต่างประเทศหรือสำนักงานเจ้าหน้าที่กระทรวงการต่างประเทศที่ประจำ ณ อ่องกง ค่าใช้จ่ายยื่นวีซ่า 1,200 บาท

ข้อควรทราบ

- วันเดินทาง “กรุณาเตรียมหนังสือเดินทาง ที่มีอายุเหลือ 6 เดือน ขึ้นไป” และต้องเป็นหนังสือเดินทางเล่มเดียวกันกับที่ส่งให้บริษัททัวร์
- หากท่านมีเที่ยวบินภายในประเทศ กรุณาเช็คเที่ยวเวลากับเจ้าหน้าที่ฝ่ายขายให้ชัดเจนก่อนทำการออกตั๋วของท่าน เพื่อเวลาในการเดินทางอย่างน้อย 4 ชั่วโมง
- โปรแกรมทัวร์อาจมีการสลับปรับเปลี่ยนโปรแกรมตามความเหมาะสมของหน้างาน อาทิ หากมีฝน ตก หรือ รถติด อาจปรับโปรแกรม (ทั้งนี้ขึ้นอยู่กับสถานการณ์หน้างาน) ไกด์และหัวหน้าทัวร์ จะแจ้งให้ทราบในแต่ละวัน
- หากรายการทัวร์ มีแจ้งร้านช้อปปิ้งที่ทางรัฐบาลให้ทัวร์ลง ตามที่ระบุในโปรแกรมทัวร์ ขอความร่วมมือลูกค้าทัวร์ลงทุกร้าน โดย 1 ร้าน จะใช้เวลาประมาณ 60-90 นาที
- **หากไม่เข้าร้านตามที่ระบุ ต้องจ่ายเพิ่ม ร้านละ 2,000 บาท**
- ทัวร์นี้จัดให้เฉพาะลูกค้าที่ประสงค์จะไปท่องเที่ยวตามรายการของทัวร์ทุกวันเท่านั้น

Click หรือ Scan QR เพื่อดูรายละเอียด

- คลิก เพื่อดูรายละเอียด ประกันการเดินทาง -> <https://bit.ly/49WjoFV>
- คลิก เพื่อดูรายละเอียด Pocket WiFi & Travel Sim -> <https://bit.ly/3x41LVW>
- คลิก เพื่อดูรายละเอียด Esim Travel -> <https://bit.ly/43gAhZm>

เตรียมพร้อม..ก่อนเดินทาง

จ่ายหลักร้อย..คุ้มครองหลักล้าน ทำ“ประกัน”การเดินทาง

- ✔ ทัวร์มิให้แต่...ประกันอุบัติเหตุ
- ✔ แต่ไม่มีประกันสุขภาพ
- ✔ ป่วยทีอาจเสียเงินเป็นล้าน



สามารถเข้ารับการรักษาทันที
มีไว้อุ่นใจ..ซื้อไว้ให้คนที่เรารัก

Pocket Wifi

- 1 เครื่อง แชนด์ได้สูงสุด 5 ท่าน
- เล่นเน็ต Unlimited



Esim Travel

- ไม่ต้องเปลี่ยนซิมให้ยุ่งยาก
- Scan QR ใช้ได้ทันที

จองล่วงหน้ากับเรา..ถูกกว่าแน่นอน

Click เพื่อดูรายละเอียด

- คลิก เพื่อดูรายละเอียด Miracle Lounge -> <https://bit.ly/4chOXvk>
- คลิก เพื่อดูรายละเอียด The Coral Executive Lounge -> <https://bit.ly/4sGDtcN>



Lounge สนามบิน

ไม่ต้องนั่ง Business ก็เข้าได้



กิน+ดื่มไม่อัน..2 ชั่วโมง

Miracle


800.- START

The Coral

1,090.- START

หากสนใจจองกรุณาติดต่อ

- สอบถามผ่าน Line กด -> <https://lin.ee/5nDHUO6>
- จองทัวร์ผ่าน FB inbox ก็ได้เช่นกัน -> <http://m.me/unithaitrip>
- หรือโทร 02-234-5936

 UNITHAI TRIP	
การบริการทั้งหมดของเรา	
 Unithai-Care <ul style="list-style-type: none">• ร้องเรียนการให้บริการ• บริการไม่สุภาพ (ติ - ชม)	LINE @unithaicare ☎ 02-234-5936 กด 7 Scan Qr Add Line → 
 Unithai Big Group <ul style="list-style-type: none">• จัดกรุ๊ปเหมา Private Group• ดุงาน , สัมนา , VIP Group	LINE @unithaibiggroup ☎ 02-234-5936 กด 2 ☎ 091-154-9999 กด 2 Scan Qr Add Line → 
 Unithai Promotion <ul style="list-style-type: none">• ส่งโปรไฟไหม้ประจำวัน• ลดหนัก , ราคาดีที่สุด	LINE @unithaipromotion ☎ 02-234-5936 กด 1 ☎ 091-154-9999 กด 1 Scan Qr Add Line → 
 UnithaiNorth <ul style="list-style-type: none">• รวมทัวร์บินตรงจากเชียงใหม่• มีสาขาที่ “เชียงใหม่”	LINE @unithainorth ☎ 088-055-5581 ☎ 088-055-5582 Scan Qr Add Line → 
 Unithai Ticket <ul style="list-style-type: none">• ตัวเครื่องบินทุกประเทศทั่วโลก• ผ่อนได้ 3-10 เดือน	LINE @proticket ☎ 02-234-5936 กด 3 ☎ 091-154-9999 กด 3 Scan Qr Add Line → 
 Unithai Visa <ul style="list-style-type: none">• รับทำวีซ่าทั่วโลก• ไม่ซื้อทัวร์กับเราก็ทำได้	LINE @unithaivisa ☎ 02-234-5936 กด 4 ☎ 091-154-9999 กด 4 Scan Qr Add Line → 