



UNITHAI TRIP CO.LTD

UNITHAI TRAVEL CO.LTD

33/47 Wall Street Tower 11 Floor,
Surawongse Road, Suriyawongse,
Bangrak, Bangkok 10500

ใบอนุญาตเลขที่ 11/09822

QR-ADD LINE



☎ 02-234-5936

| LINE ID: @unithaitrip (อย่าลืมเติม @ นะคะ)

| 🌐 www.unithaitrip.com

รหัสโปรแกรม : 50126 (กรุณาแจ้งรหัสโปรแกรมทุกครั้งที่สอบถาม)

Sunshine Shandong

จีหนาน เมืองชิงเต่า

มนต์เสน่ห์แห่งยุโรป ณ ดินแดนมังกร เมืองชิงเต่า

จีหนาน เมืองแห่งน้ำพุและทิวทัศน์

เที่ยวเต็มวันทุกวัน ไม่ลงร้านรัฐบาล

เมนูพิเศษ...ปิ้งย่างจ๊อบป้อ + ปิ้งย่างเกาหลีสดฟิน + เมนูซีฟู้ดชิงเต่า!!!

Sunshine Shandong 6 วัน | 4 คืน

ชิงเต่า จีหนาน

เจ้าจีหนาน - ออกชิงเต่า

อาหารทั้งหมด **11** มื้อ

น้ำหนักกระเป๋า **23** กก.

พักโรงแรม **4** คืน

TRAVEL INSURANCE

ทิวารีไม่ลงร้านช้อปปิ้ง

เที่ยวครบทุกวัน พิเศษ!! ซิมเบียร์ชิงเต่า

เริ่มต้น

26,998.-

เดินทาง เมษายน 2569

เมนูพิเศษ!!
BBQ Korea & ปิ้งย่างเมืองจ๊อบป้อ

เมนูพิเศษ!!
ซีฟู้ดชิงเต่า!

ป่อน้ำพุใหญ่ - ทะเลสาบต้าหมิง (ไม่รวมค่าเช่าเรือ) - ถนนโบราณชวีฮุยถึงพิพิธภัณฑ์เซรามิกและแก้วสี - หอคอยโบราณ " ทอโตะ " (หอสมุดแห่งเมืองซานตง)
 Da Bao Island ย่านเมืองเก่าสไตล์ยุโรป - โบสถ์ St. Michael's Cathedral
 สะพานจันเฉียว - ถนนคนเดินจงซาน - สวนสาธารณะซิกแมส ฮิลล์ ชิงเต่า
 จัตุรัส54 - สวนสิ่วไห่เต่า - ถนนชิงยวี - หมู่บ้านชาวประมงชาวจีฮวง
 โรงงานเบียร์ชิงเต่า (รวมชิมเบียร์) - ห้างสรรพสินค้า Mix mall
 No.3 Bathaig Beach (ชมไฟกลางคืน) - สวนจงซาน ดึงกระต่ายเข้าโกดัง (รวมค่าขึ้นกระเช้า)

FLIGHT NO.	ROUTING	TIME	AIRLINES
SC8076	BKK - TNA	03:05 - 08:25	Shandong Airlines
SC4079	TAO - BKK	21:05 - 01:25 ⁽⁺¹⁾	Shandong Airlines

น้ำหนักสัมภาระโหลดใต้ท้องเครื่องไม่เกิน 23 Kg. (1ใบเท่านั้น) // สัมภาระถือขึ้นเครื่อง (Carry on) ไม่เกิน 7 Kg.

วัน	รายการ	เข้า	เที่ยง	ค่ำ	โรงแรมที่พัก
1	สนามบินสุวรรณภูมิ - สนามบินจีหนาน SC8076 (BKK-TNA) 03:05-08:25	✕	✕	✕	✈
2	ท่าอากาศยานนานาชาติ จีหนาน - บ่อน้ำพุเป่าหู - ทะเลสาบต้าหมิง (ไม่รวม กล่องเรือ) - ถนนโบราณชวีสุยถึง - เมืองจื่อป้อ (ใช้เวลาเดินทาง 1.30 ชม.) - พิพิธภัณฑ์เซรามิกและแก้วสี - หอคอยโบราณ "หอไห้ได้"	✕	☉	☉ ปิ้งย่าง จื่อป้อ	Zibo Rezen Hotel หรือเทียบเท่า 4 *
3	เมืองชิงเต่า (ใช้เวลาเดินทาง 3 ชม.) - สตรีทอาร์ทยามาซากิ สะพานจ้านเจียว - St. Michael's Cathedral (ชมด้านนอก) Da Bao island ย่านเมืองเก่าสไตล์เยอรมัน - จีน ถนนคนเดินจงซาน	☉	☉ ปิ้งย่าง เกาหลี	✕	Luxseven Hotel หรือเทียบเท่า 4 *
4	โรงงานเบียร์ชิงเต่า (รวมชิมเบียร์) - ศูนย์เรือใบโอลิมปิกชิงเต่า - จัตุรัส54 No.3 Bathaig Beach	☉	☉	☉ ซีฟู้ด	Luxseven Hotel หรือเทียบเท่า 4 *
5	สวนสาธารณะจงซาน - ขึ้นกระเช้าภูเขาไทผิง (รวมค่าขึ้นกระเช้า) สวนเลี้ยวมายเต่า - ถนนชิงยวี - ถนนไถตง	☉	☉	✕	Luxseven Hotel หรือเทียบเท่า 4 *
6	หมู่บ้านชาวประมงซาจื่อโซ่ว - สวนสาธารณะซิกแนล ฮิลล์ ชิงเต่า (รวมค่าเข้าชมวิว) - ห้างสรรพสินค้า Mixc mall สนามบินชิงเต่า - สนามบินสุวรรณภูมิ (SC4079 TAO-BKK 21:05-01:25 ⁺¹)	☉	☉	✕	✈

กำหนดการเดินทาง		ผู้ใหญ่ (พักห้องละ 2-3 ท่าน) ราคาเด็ก / ผู้ใหญ่ เท่ากัน	พักเดี่ยว เพิ่ม
วันอังคาร-วันอาทิตย์	17 - 22 มีนาคม 2569	24,998.-	5,900.-
วันอังคาร-วันอาทิตย์	31 มีนาคม - 5 เมษายน 2569	27,998.-	5,900.-
วันอังคาร-วันอาทิตย์	14 - 19 เมษายน 2569	28,998.-	5,900.-
วันอังคาร-วันอาทิตย์	28 เมษายน - 3 พฤษภาคม 2569	26,998.-	5,900.-

ไม่รวมค่าทิปไกด์ท้องถิ่น และพนักงานขับรถท้องถิ่น ท่านละ 2,000 บาท/ลูกค้ำ 1 ท่าน

- ค่าทิปหัวหน้าทัวร์ตามความพึงพอใจของท่าน

- ไม่มีราคาเด็กเนื่องจากเป็นทัวร์ราคาพิเศษ!!
- ไม่สามารถเลือกที่นั่งบนเครื่องได้เนื่องจากเป็นทัวร์กรุ๊ป
- ฟรีพาสปอร์ตไทย ไม่มีค่าธรรมเนียมวีซ่า (เฉพาะพาสปอร์ตไทย) เดินทางไป-กลับพร้อมกรุ๊ป

รายละเอียดโปรแกรม

วันที่ 1
(-/-/-)

23.30 น. พร้อมกันที่ สนามบินสุวรรณภูมิ อาคารผู้โดยสารขาออก ชั้น4 เคาน์เตอร์สายการบินซานตงแอร์ไลน์ โดยมีเจ้าหน้าที่ ของ บริษัทฯ คอยให้การต้อนรับและอำนวยความสะดวกเรื่องบัตรโดยสารและสัมภาระ

วันที่ 2
สนามบินสุวรรณภูมิ – ท่าอากาศยานนานาชาติ จี๋หนาน – บ่อน้ำพุเป่าหู – ทะเลสาบต้าหมิง (ไม่รวมล่องเรือ)
ถนนโบราณชีลุยถึง – เมืองจื่อป้อ – พิพิธภัณฑ์เซรามิกและแก้วสี – หอคอยโบราณ “หอไห่ไต้”
(-/L/D)

03.05 น. ออกเดินทางสู่เมืองจี๋หนานประเทศจีน โดยสายการบิน ซานตงแอร์ไลน์ Shandong Airlines เที่ยวบิน SC8076 (มีบริการอาหารบนเครื่อง) อาจจะมีการปรับเปลี่ยนจากอาหารอุ่นร้อนเป็นอาหารว่าง หรือยกเลิกโดยไม่แจ้งล่วงหน้าตามข้อจำกัดของทางสายการบิน

08.25 น. ถึงท่าอากาศยานนานาชาติ จี๋หนาน เหยาเฉิง สาธารณรัฐประชาชนจีน สู่ขั้นตอนการตรวจคนเข้าเมืองและศุลกากร (เวลาท้องถิ่นประเทศจีนเร็วกว่าประเทศไทย 1 ชั่วโมง) กรุณาปรับเวลาของท่านเพื่อความสะดวกในการนัดหมาย หลังจากนั้นนำทุกท่านเดินทางสู่ บ่อน้ำพุเป่าหู แห่งเมืองจี๋หนานมีประวัติศาสตร์ยาวนานกว่า 3,500 ปีเป็นที่เลื่องลือที่สุด และเคยได้รับการยกย่องจากจักรพรรดิเฉียนหลง แห่งราชวงศ์ชิงว่าเป็น "บ่อน้ำพุอันดับหนึ่งในใต้หล้า" และปัจจุบันบ่อน้ำพุร้อนเป่าหูแห่งนี้ ก็ถือเป็นหนึ่งในสามแหล่งท่องเที่ยวที่มีชื่อเสียงสุดของนครจี๋หนาน ร่วมกับเขาพระพุทธรูปพันองค์ และทะเลสาบต้าหมิงหู



หลังจากนั้นนำทุกท่านเดินทางสู่ **ทะเลสาบต้าหมิงหู (ไม่รวมล่องเรือ)** ทะเลสาบนี้เกิดจากบ่อน้ำใต้ดิน มีเนื้อที่ 70,000 ตารางเมตร ทางด้านใต้เป็นสวนดอกไม้ ภูเขาจำลอง ศาลาที่พัก ระเบียงทางเดินคดเคี้ยวไปมาสวยงาม เป็นทะเลสาบที่รายล้อมด้วยดอกบัวและต้นหลิว ทะเลสาบแห่งนี้เป็นสัญลักษณ์ของเมืองจีหนาน



หลังจากนั้นนำทุกท่านเดินทางสู่ **ถนนโบราณชีซุยถิง** อยู่ใกล้กับสวนสาธารณะน้ำพุเป่าตู (Baotu Spring) และทะเลสาบต้าหมิงหู เป็นถนนสายวัฒนธรรมเก่าแก่ที่มีเสน่ห์ด้วยอาคารเล็กๆ ไหลผ่านหน้าบ้านเรือนสไตล์โบราณ บรรยากาศร่มรื่นด้วยต้นหลิว ถนนที่มีทางน้ำไหลคดเคี้ยวในฤดูใบไม้ผลิ ซึ่งสร้างขึ้นครั้งแรกเมื่อกว่า 1,500 ปีที่แล้ว มีอาคารแปลกตาและถนนหินที่ดูเหมือนกำลังเดินทางข้ามเวลาสู่ยุคโบราณ



กลางวัน ● บริการอาหารกลางวัน ณ ภัตตาคาร

บ่าย หลังจากนั้นนำทุกท่านเดินทางสู่ **เมืองจี้ป้อ (Zibo)** เป็นเมืองสำคัญในมณฑลซานตง ประเทศจีน มีชื่อเสียงด้านประวัติศาสตร์วัฒนธรรมรัฐฉีและเป็นศูนย์กลางอุตสาหกรรมเหล็ก โดยเฉพาะปิโตรเคมีและเซรามิก และโด่งดังมากในฐานะ "เมืองแห่งบาร์บีคิว" (**ใช้เวลาเดินทาง 1.30 ชม**) หลังจากนั้นนำทุกท่านเดินทางสู่ **พิพิธภัณฑ์เซรามิกและแก้วสี** ตั้งอยู่ในเมืองจี้ป้อ มณฑลซานตง เป็นพิพิธภัณฑ์วิชาชีพที่จัดแสดงเซรามิกและศิลปะแก้วสีของจีน พิพิธภัณฑ์แห่งนี้มีนิทรรศการอันหลากหลายครอบคลุมถึงงานเซรามิกและงานแก้วตั้งแต่สมัยโบราณจนถึงปัจจุบัน แสดงให้เห็นถึงประวัติศาสตร์อันยาวนานและงานฝีมือที่ประณีตของ Zibo ในฐานะเมืองหลวงแห่งเซรามิกของจีน ห้องจัดนิทรรศการแบ่งออกเป็นหลายส่วน เช่น เซรามิกโบราณ เซรามิกสมัยใหม่ ศิลปะแก้ว เป็นต้น ผู้เข้าชมสามารถเรียนรู้เกี่ยวกับประวัติศาสตร์การพัฒนาของเซรามิกและแก้ว รวมถึงการประยุกต์ใช้ในชีวิตประจำวันผ่านนิทรรศการ

เหล่านี้ ตัวอาคารพิพิธภัณฑ์เองก็มีความโดดเด่นอย่างมาก โดยผสมผสานองค์ประกอบการออกแบบแบบดั้งเดิมและแบบทันสมัยเข้ากับรูปลักษณ์ที่เรียบง่ายและสง่างาม



หลังจากนั้นทุกท่านเดินทางสู่ หอคอยโบราณ “หอไท่ได้” สัมผัสความยิ่งใหญ่ของ Landmark แห่งใหม่ในเมืองจื่อป้อ ซึ่งเป็นสถาปัตยกรรมโบราณที่ผสมผสานวัฒนธรรมอย่างลงตัว ด้วยตัวอาคารที่สูง 7 ชั้นที่จำลองรูปแบบสถาปัตยกรรมคลาสสิก ซึ่งด้านในมีร้านหนังสือดีไซน์ล้ำสมัย ให้ทุกท่านได้ดื่มชม ถ่ายรูป เก็บความประทับใจ



ค่ำ **📍 บริการอาหารค่ำ ณ ภัตตาคาร (เมนูพิเศษ...ปิ้งย่างจื่อป้อ)**

ที่พัก Zibo Rezen Hotel หรือเทียบเท่า 4 ดาว

วันที่ 3 เมืองชิงเต่า – ถนนสตรีทอาร์ทยามาซากิ – สะพานจ้านเฉียว – St. Michael's Cathedral (ชมด้านนอก) – Da Bao island ย่านเมืองเก่าสไตล์เยอรมัน ,จีน – ถนนคนเดินจงซาน (B/L/-)

เช้า **📍 บริการอาหารเช้า ณ ห้องอาหารของโรงแรม**

หลังจากนั้นนำทุกท่านเดินทางสู่ เมืองชิงเต่า อีกหนึ่งเมืองที่ได้ชื่อว่าเป็นหนึ่งในเมืองที่สวยงามที่สุดของจีน มีทั้งชายหาดที่แสนโรแมนติก ดึงดูดทันสมัย และสถาปัตยกรรมสไตล์ยุโรป (ใช้เวลาเดินทางประมาณ 3 ชม.)

หลังจากนั้นนำท่านสู่ ถนนหลงเจียง ให้ทุกท่านอิสระในการเที่ยวชม “ถนนสตรีทอาร์ท มียาซากิ” แลนด์มาร์กใหม่สุดชิคของชิงเต่าที่รวบรวมผลงานศิลปะบนกำแพงสุดครีเอทีฟจากศิลปินท้องถิ่นและนานาชาติสีสันสดใสและดีไซน์ล้ำสมัย เหมาะสำหรับสายถ่ายรูปและคนรักศิลปะให้ท่านได้เดินเล่นและเก็บภาพความประทับใจท่ามกลางบรรยากาศทันสมัยแต่ยังคงกลิ่นอายวัฒนธรรมเมืองเก่า



กลางวัน
บ่าย

๑๐๑ บริการอาหารกลางวัน ณ ภัตตาคาร (เมนูพิเศษ...ปิ้งย่างเกาหลี)

จากนั้นนำท่านไปชมแลนด์มาร์คของชิงเต่า "สะพานจ้านเฉียว" (ZHANQIAO BRIDGE) สัญลักษณ์เมืองเก่าและวิวทะเลสุดคลาสสิก เป็นหนึ่งในแลนด์มาร์คสำคัญของเมืองชิงเต่า ตั้งอยู่ในโซนเมืองเก่า และถือเป็นสัญลักษณ์ของเมืองที่สะท้อนประวัติศาสตร์และวัฒนธรรมริมน้ำได้อย่างลงตัว สะพานไม้ยาวที่ทอดตัวออกไปในทะเลแห่งนี้ มีหอคอย HUILAN PAVILION อยู่ปลายสะพาน เป็นจุดถ่ายภาพยอดนิยมที่สามารถมองเห็นวิวทะเล ฟ้าใส และเรือประมงสัญลักษณ์ของชิงเต่า สะพานจ้านเฉียวเหมาะกับการมาเดินเล่นชมวิว ถ่ายรูปพระอาทิตย์ตก หรือเพลิดเพลินกับกิจกรรมริมทะเล เป็นจุดเช็คอินคลาสสิกของชิงเต่าที่รวมทั้งความงดงามของธรรมชาติและเสน่ห์ประวัติศาสตร์ไว้ในทีเดียว



จากนั้นนำท่านชม โบสถ์คาทอลิก เดิมชื่อ โบสถ์นักบุญไมเคิล ST. MICHAEL'S CATHEDRAL โบสถ์สไตล์โกธิคนี้สร้างขึ้นในช่วงต้นศตวรรษที่ 20 โดยชาวเยอรมัน ทำให้สถาปัตยกรรมของที่นี่เต็มไปด้วยกลิ่นอายยุโรปคลาสสิกท่ามกลางเมืองจีนที่ทันสมัย ตัวโบสถ์โดดเด่นด้วย อิฐสีเหลืองนวลสวยงาม ตัดกับหลังคาสีแดง สูงตระหง่าน ที่สามารถมองเห็นได้จากระยะไกลโบสถ์ St. Michael's Cathedral เป็นจุดเช็คอินที่ยอดเยี่ยม สำหรับนักท่องเที่ยว ทั้งการถ่ายรูปสวย ๆ รอบอาคาร หรือการเข้ามาเยี่ยมชมด้านในโบสถ์ (นำท่านถ่ายรูปด้านหน้าโบสถ์)



จากนั้นนำท่านเดินเล่นย่าน "DA BAO ISLAND ย่านเมืองเก่าสไตล์เยอรมัน-จีน" ย่านนี้เต็มไปด้วยอาคารสไตล์เยอรมันผสมผสานกับกลิ่นอายจีนดั้งเดิม ทั้งหลังคาโค้งและหน้าต่างกระจกสีทำให้ผู้มาเยือนเหมือนย้อนเวลาไปในยุโรปยุคเก่า ภายในย่านนี้จะมีคาเฟ่เล็กๆ และร้านอาหารพื้นเมืองที่ตกแต่งด้วยสไตล์คลาสสิก พร้อมสัมผัสความสงบและเสน่ห์ของเมืองเก่าที่ผสมผสานวัฒนธรรมสองฝั่งอย่างลงตัว



จากนั้นนำท่านไป "ถนนจงซาน" (ZHONGSHAN ROAD) ถนนคลาสสิกใจกลางเมืองกับเสน่ห์ยุโรป-จีน ถนนจงซานเป็นหนึ่งในแลนด์มาร์คสำคัญของเมืองชิงเต่า ที่นี่เต็มไปด้วยสถาปัตยกรรมสไตล์เยอรมันโคโลเนียล ผสมผสานกับกลิ่นอายจีนดั้งเดิม อาคารเก่าแก่เรียงรายตลอดสองฝั่งถนน ให้ความรู้สึกลึกลับแต่ยังคงมีชีวิตชีวา บนถนนจงซานคุณสามารถเดินเล่นชมร้านค้าของฝาก ของที่ระลึกรวมถึงร้านกาแฟน่ารัก ๆ และร้านอาหารท้องถิ่นที่ตกแต่งอย่างสวยงามอีกทั้งยังมีตลาดเล็ก ๆ ให้ผู้มาเยือนได้สัมผัสทั้งวัฒนธรรมและวิถีชีวิตชาวชิงเต่า



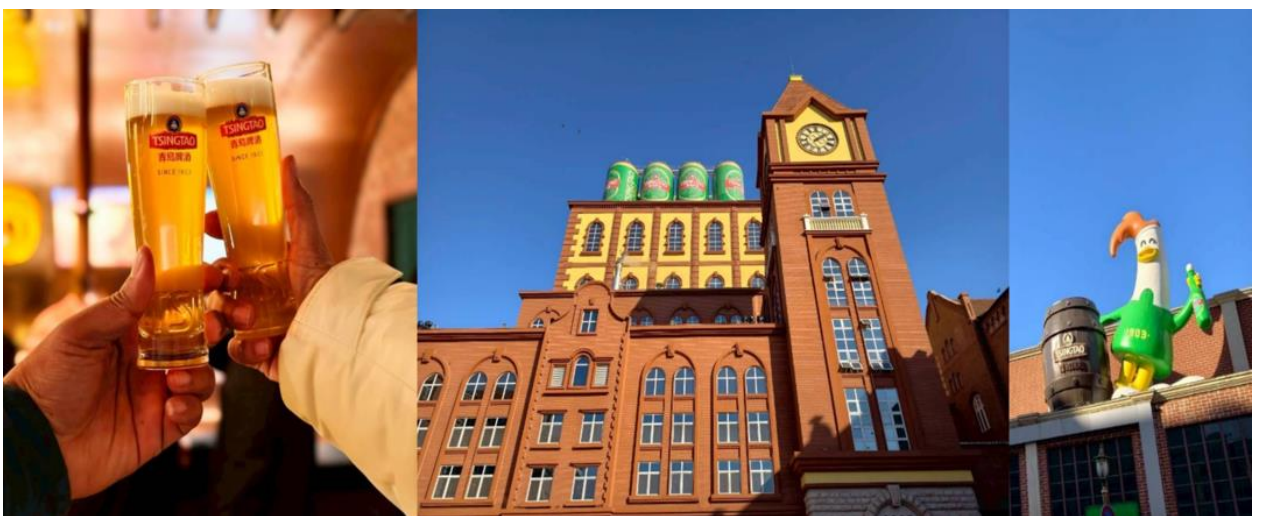
ค่ำ เพื่อความสะดวกในการท่องเที่ยว อีสรอาหารเย็นตามอัธยาศัย
ที่พัก Luxseven Hotel หรือเทียบเท่า 4 ดาว

วันที่ 4 โรงงานเบียร์ชิงเต่า (รวมชิมเบียร์) – ศูนย์เรือใบโอลิมปิกชิงเต่า – จัตุรัส 54 - No.3 Bathaig Beach (ชม
ไฟกลางคืน) (B/L/D)

เช้า ๑๐ บริการอาหารเช้า ณ ห้องอาหารของโรงแรม

หลังจากนั้นนำท่านไปชม "โรงงานเบียร์ชิงเต่า" (TSINGTAO BREWERY) เป็นหนึ่งในโรงงานผลิตเบียร์ที่เก่าแก่และมีชื่อเสียงที่สุดในประเทศจีน โดยบริษัท Anglo-German Brewery Company Ltd. ในปี ค.ศ. 1903 มีรากฐานมาจากการที่เยอรมนีเข้ามาครอบครองเมืองชิงเต่า ทำให้เทคโนโลยีและวัฒนธรรมการผลิตเบียร์แบบเยอรมันถูกนำเข้ามาสู่จีน ปัจจุบันโรงงานเบียร์ชิงเต่า ไม่ได้เป็นเพียงแค่สถานที่ผลิตเบียร์ แต่ยังเปิดเป็นพิพิธภัณฑ์เบียร์ชิงเต่า (Tsingtao Beer Museum) ซึ่งเป็นหนึ่งในสถานที่ท่องเที่ยวยอดนิยมที่สุดในเมือง นักท่องเที่ยวสามารถเรียนรู้เกี่ยวกับประวัติศาสตร์เบียร์และกระบวนการผลิตได้อย่างใกล้ชิดและยังได้ชิมรสชาติอันแสนนุ่มนวลของเบียร์ชิงเต่าด้วย

(ฟรี!!! เบียร์ท่านละ 2 แก้ว)



กลางวัน ๑๐ บริการอาหารกลางวัน ณ ภัตตาคาร

จากนั้นนำท่านไปชม **ศูนย์เรือโอลิมปิกชิงเต่า** เป็นสถานที่จัดการแข่งขันเรือใบระดับโลกและเคยใช้ในการแข่งขันโอลิมปิกปี 2008 ปัจจุบันเป็นแลนด์มาร์คท่องเที่ยวสุดชิคริมทะเล บรรยากาศสุดแสนโรแมนติก อีสระให้ทุกท่านเดินเล่นถ่ายรูป ชมวิวทะเล



จากนั้นนำท่านไปชม **"May Fourth Square จัตุรัส 54"** เป็นหนึ่งในแลนด์มาร์คที่สำคัญของเมืองชิงเต่า ตั้งอยู่ริมอ่าวฟูซาน ทำให้สามารถมองเห็นทิวทัศน์ของทะเล และยังสามารถมองเห็นศูนย์กีฬาทางเรือโอลิมปิกชิงเต่าที่อยู่ใกล้เคียงกันได้อีกด้วย ชื่อของจัตุรัสแห่งนี้มีที่มาจาก "ขบวนการ 4 พฤษภาคม" (May Fourth Movement) ซึ่งเป็นเหตุการณ์สำคัญในประวัติศาสตร์จีนที่เกิดขึ้นเมื่อวันที่ 4 พฤษภาคม ค.ศ. 1919 โดยเป็นขบวนการประท้วงของนักศึกษาและปัญญาชนในกรุงปักกิ่ง เพื่อแสดงการต่อต้านการตัดสินใจของสนธิสัญญาแวร์ซายส์ที่ยกดินแดนชิงเต่าซึ่งเคยเป็นของเยอรมนีให้กับญี่ปุ่นแทนที่จะคืนให้แก่จีนในฐานะประเทศผู้ชนะสงครามโลกครั้งที่ 1 จัตุรัสนี้ถูกสร้างขึ้นในปี 1997 เพื่อรำลึกถึงเหตุการณ์ดังกล่าวและเป็นสัญลักษณ์ของจิตวิญญาณแห่งความรักชาติ ประติมากรรม **"ลมแห่งเดือนพฤษภาคม" (The Wind of May)** เป็นสัญลักษณ์ที่โดดเด่นที่สุดของจัตุรัส เป็นประติมากรรมเหล็กกล้าขนาดใหญ่สีแดง มีความสูง 30 เมตรมีรูปร่างเกลียวที่บิดหมุนขึ้นสู่ท้องฟ้า ซึ่งสื่อถึงจิตวิญญาณแห่งการต่อสู้และความรักชาติ



จากนั้นนำท่านไปยัง **"หาดไชเบอร์ฟั้ง NO.3 BATHING BEACH"** เป็นหนึ่งในชายหาดที่มีชื่อเสียงและเป็นที่ยอมรับของเมืองนี้จนเรียกกันว่า "ทะเลไชเบอร์" ริมชายหาดจะมีทั้งโรงแรม ดิกรสูง และในยามค่ำคืนก็จะเปิดแสงสีสวยงาม สะท้อนกับน้ำทะเล ทำให้เหมือนทะเลไชเบอร์เลยทีเดีย และบริเวณรอบ ๆ หาดก็มีร้านอาหาร ให้นักท่องเที่ยวได้เลือกรับประทานกันหลายร้าน ทำให้หาดแห่งนี้เป็น ทั้งแหล่งท่องเที่ยวยอดนิยมของเมืองชิงเต่าอย่างมาก



ค่ำ ๑๐ | บริการอาหารค่ำ ณ ภัตตาคาร (เมนูพิเศษ...ซีฟู้ด)
ที่พัก Luxseven Hotel หรือเทียบเท่า 4 ดาว

วันที่ 5 สวนสาธารณะจงซาน – ขึ้นกระเช้าภูเขาไท่ผิง (รวมค่าขึ้นกระเช้า) – สวนเลี้ยวม่ายเต่า – ถนนชิงยวี่ถนนไถตง (B/L/-)

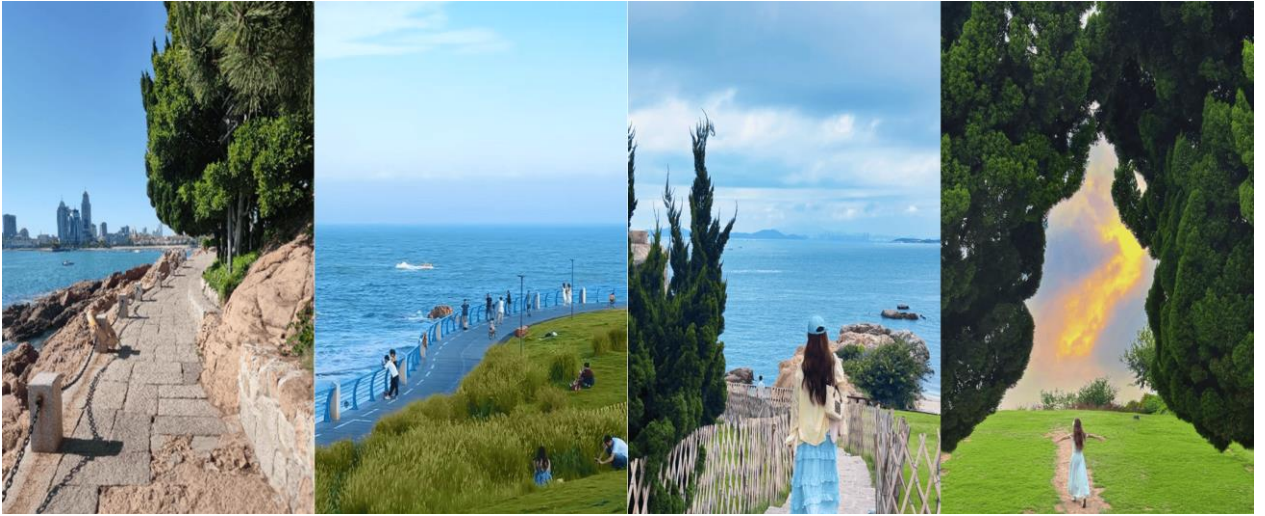
เช้า ๑๐ | บริการอาหารเช้า ณ ห้องอาหารของโรงแรม
หลังจากนั้นนำทุกท่านเดินทางสู่ สวนจงซาน (Zhongshan Park) สวนสาธารณะจงซานเป็นสวนสาธารณะที่ใหญ่ที่สุดในชิงเต่า ติดกับภูเขาไท่ผิงทางตะวันออกและบาดากวนทางทิศใต้ สวนแห่งนี้มีพืชพรรณเขียวชอุ่มและดอกไม้บานาชนิด ทำให้ที่นี่เป็นสถานที่ชมดอกไม้ที่มีชื่อเสียง จากนั้นนำท่านไป ขึ้นกระเช้าภูเขาไท่ผิง (รวมค่าขึ้นกระเช้า) เป็นกิจกรรมยอดนิยมที่ให้นักท่องเที่ยวได้สัมผัสทัศนียภาพอันงดงามของเมืองและธรรมชาติจากมุมสูง กระเช้าเป็นแบบเปิดโล่ง ออกแบบมาสำหรับ 2 ที่นั่ง ทำให้ ผู้โดยสารสามารถชมวิวได้อย่างเต็มที่ ระหว่างทางท่านจะเห็นทิวทัศน์อันงดงามของเมืองชิงเต่าที่มีสถาปัตยกรรมแบบยุโรปผสมผสานกับความเขียวชอุ่มของต้นไม้



กลางวัน ๑๐ | บริการอาหารกลางวัน ณ ภัตตาคาร

บาย

หลังจากนั้นนำทุกท่านเดินทางสู่ **สวนเสี่ยวมายเต่า** เป็นเกาะขนาดเล็กที่เชื่อมต่อกับแผ่นดินใหญ่ มีทางเดินเลียบชายฝั่ง ให้ชมทัศนียภาพของอ่าวชิงเต่าและศูนย์เล่นเรือใบโอลิมปิกหลังจากนั้นนำทุกท่านเดินทางสู่ ถนนเลียบชายหาดที่มีชื่อเสียงและสวยงามที่สุดแห่งหนึ่งในเมืองชิงเต่า **ถนนชิงยวี** อิสระให้ทุกท่านให้เดินชม ถ่ายรูปตามอัธยาศัย



หลังจากนั้นนำท่านถ่ายรูปสุดฮิตกับ **ถนนต้าเสวีย** (Da Xue Street) กำแพงถ่ายรูปสุดฮิต (Internet-famous Wall) บนถนนต้าเสวีย แหล่งช้อปปิ้งใหม่ของเมืองชิงเต่า ซึ่งเต็มไปด้วย ลวดลายกราฟิกสีสันสดใสและงานศิลปะสตรีทอาร์ต และ **ถนนไถตง** ซึ่งเป็นสตรีทฟู้ด ทั้งเส้น ตัดกับถนนต้าเสวีย ให้ทุกท่านอิสระช้อปปิ้ง และถ่ายรูป



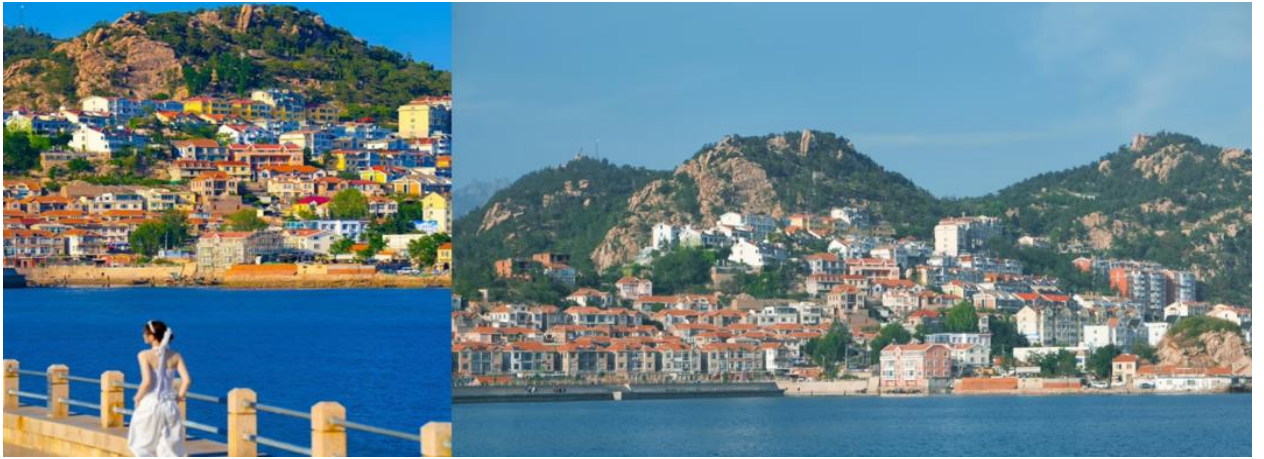
คำ เพื่อความสะดวกในการท่องเที่ยว อิสระอาหารเย็นตามอัธยาศัย

ที่พัก Luxseven Hotel หรือเทียบเท่า 4 ดาว

วันที่ 6 หมู่บ้านชาวประมงชาจื่อโซ่ว - สวนสาธารณะชิกแนล ฮิลล์ ชิงเต่า **(รวมค่าเช้าหอชมวิว)**
ห้างสรรพสินค้า Mixc mall - สนามบินชิงเต่า - สนามบินสุวรรณภูมิ **(B/L/-)**

เช้า บริการอาหารเช้า ณ ห้องอาหารของโรงแรม

หลังจากนั้นนำทุกท่านเดินทางสู่**หมู่บ้านชาวประมงชาจื่อโซ่ว** (Shazi Kou) เป็นหมู่บ้านชาวประมงเก่าแก่ที่มีชื่อเสียงในเมืองชิงเต่า ตั้งอยู่ในเขตภูเขาเหลาซาน ที่ขึ้นชื่อเรื่องทัศนียภาพที่คล้ายคลึงกับชายฝั่งอิตาลี มีบ้าน สีส้ม สีแดงตั้งอยู่บนเนินเขาตัดกับทะเลสีฟ้า ทำให้เป็นจุดที่สวยงามสำหรับการถ่ายรูปเป็นอย่างมาก

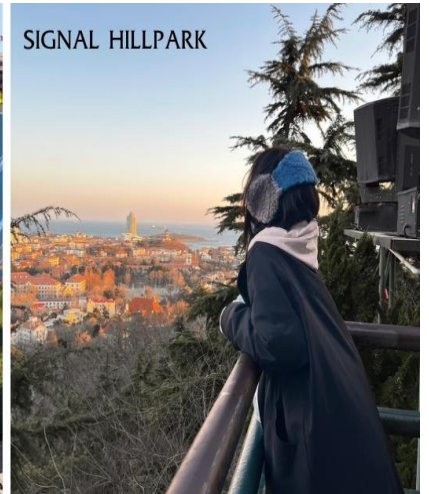


กลางวัน

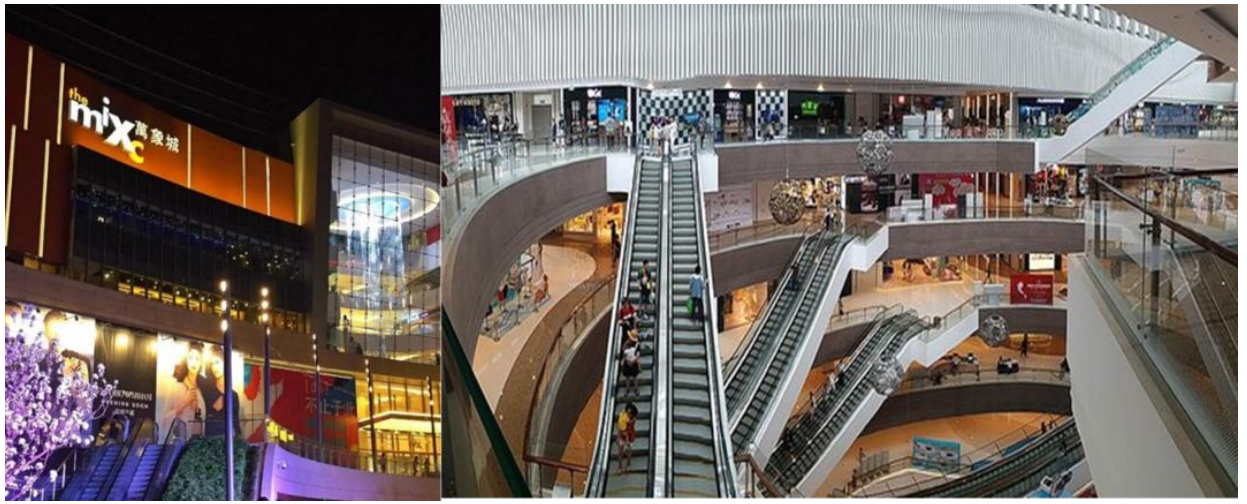
101 บริการอาหารกลางวัน ณ ภัตตาคาร

บ่าย

หลังจากนั้นนำทุกท่าน เดินทางสู่ **สวนสาธารณะซิกแนล ฮิลล์ ซิงเต่า** (SIGNAL HILL PARK) เป็นหนึ่งในจุดชมวิวที่สวยงามที่สุด และสามารถชมเมืองซิงเต่าได้แบบพาโนรามา ตั้งอยู่บนยอดเขาซิกแนล ซึ่งเป็นเนินเขาที่ไม่สูงมากนัก แต่มีทำเลที่ตั้งโดดเด่นใจกลางเมือง ทำให้สามารถมองเห็นทิวทัศน์รอบด้านได้อย่างกว้างขวาง ชมวิวของพระอาทิตย์ตกก็โรแมนติกไปอีกแบบ ลักษณะเด่นและสิ่งที่น่าสนใจ หอชมวิวมียุคสมัยคล้ายกับหอคิวหลังคาสีแดง ซึ่งเป็นสถาปัตยกรรมที่โดดเด่น และท่านจะได้ชมวิวยุคพาโนรามาจากยอดเขาวิวของอ่าวซิงเต่าและท้องทะเล สีครามที่กว้างใหญ่ **(รวมค่าเข้าชมหอนิว)**



หลังจากนั้นนำท่านเดินทางสู่ **ห้างสรรพสินค้า Mix C** เป็นหนึ่งในห้างสรรพสินค้าที่ใหญ่และทันสมัยที่สุดของเมืองถือเป็นแลนด์มาร์คสำคัญที่สะท้อนถึงความเจริญของซิงเต่าในยุคปัจจุบัน การตกแต่งภายในที่ทันสมัยและหรูหรา เป็นแหล่งช้อปปิ้งที่รวบรวมแบรนด์ชั้นนำจากทั่วโลก ทั้งแบรนด์แฟชั่นชั้นนำ เครื่องสำอาง เครื่องประดับ และนาฬิกาชื่อดัง เหมาะสำหรับผู้ที่ชื่นชอบการช้อปปิ้ง สินค้าแบรนด์เนม



ได้เวลาพอสมควร นำท่านเดินทางสู่ สนามบินชิงเต่า

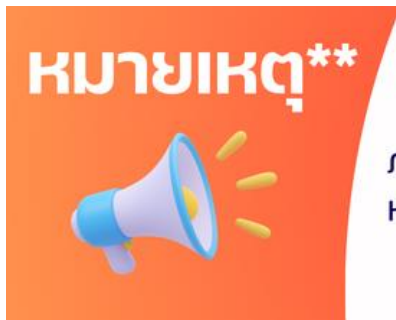
21.05 น.

➔ ออกเดินทางกลับประเทศไทย โดยสายการบิน Shandong Airlines (SC) เที่ยวบินSC4079

(มีบริการอาหารบนเครื่อง)

01.25 น. (+1)

เดินทางถึง สนามบินสุวรรณภูมิ กรุงเทพฯ โดยสวัสดิภาพ



โปรแกรมและรายละเอียดของการเดินทางอาจมีการเปลี่ยนแปลงได้
ทั้งนี้ขึ้นอยู่กับสภาวะภายนอกที่บริษัทไม่สามารถควบคุมได้ อาทิเช่น
ภาวะอากาศ พายุเข้า รถติดหนัก เหตุสุดวิสัยต่างๆ ที่ไม่สามารถคาดการณ์
หรือล่วงหน้าโดยทาง บริษัทฯจะคำนึงถึงผลประโยชน์และความปลอดภัยของ
ผู้ร่วมเดินทางเป็นสำคัญ



สำคัญมาก!! พาสปอร์ต(Passport) ควรมีอายุมากกว่า 6 เดือนก่อนเดินทาง
พาสปอร์ตต้องไม่มีรอยขีดเขียน ไม่มีรอยขาด หรือลักษณะบวมจากการโดนน้ำ
บริษัทฯ สงวนสิทธิ์ไม่รับผิดชอบ กรณีที่ท่านส่งหนังสือเดินทางหมดอายุ หรือผิดเล่มมาให้

เด็กอายุต่ำกว่า 18 ปี กรณีไม่ได้เดินทางกับพ่อแม่

ต้องมีหนังสือยินยอมให้ผู้เยาว์เดินทางไปต่างประเทศ ซึ่งออกโดยอำเภอ หรือสำนักงานเขตฯ ที่พ่อแม่มีชื่ออยู่ในทะเบียนบ้านเท่านั้น พร้อมระบุชื่อ-สกุลของญาติที่เดินทางกับเด็ก และวันที่เดินทางไป-กลับ อย่างชัดเจนในเอกสารยินยอม



ข้อควรระวัง



ท่านใดที่ต้องออกตัวภายในประเทศ (เครื่องบิน, รถทัวร์, รถไฟ) กรุณาแจ้งเจ้าหน้าที่บริษัททัวร์ให้ทราบและคอนเฟิร์มการเดินทางก่อนทุกครั้ง หากท่านทำการจองตัวเครื่องก่อนที่ท่านจะได้รับการคอนเฟิร์มการเดินทางจากบริษัท ทางบริษัทจะไม่รับผิดชอบในทุกกรณี



อัตราค่าบริการรวม

- ค่าตัวเครื่องบินเดินทางไป-กลับ ชั้นประหยัดตามเส้นทาง และสายการบิน รวมถึงค่าภาษีสนามบิน (น้ำหนักโหลดท่านละไม่เกิน 23 กิโลกรัม ท่านละ 1 ใบ / ถู้อื่นเครื่อง 7 กิโลกรัม)
- ค่าที่พักระดับ 4 ดาว ตามมาตรฐานโรงแรมประเทศจีน (ห้องละ 2-3 ท่าน)

ไปทราบ...เรื่องห้องพัก



ห้องเตียงเดี่ยว Double Room



ห้องเตียงคู่ (Twin Room)



ห้องพัก 3 ท่าน (Triple Room)
หรือห้องแบบเตียงเสริม

กรณีพัก 3 ท่านถ้าวันที่เข้าพักโรงแรม **ไม่มีห้อง TRP (3 ท่าน)** อาจจำเป็นต้องแยกพัก 2 ห้อง (มีค่าใช้จ่ายพักเดี่ยวเพิ่ม)
กรณีห้อง TWIN BED (เตียงเดี่ยว 2 เตียง) ซึ่งโรงแรมไม่มีหรือเต็ม ทางบริษัทขอปรับเป็นห้อง DOUBLE BED แทนโดยมีต้องแจ้งให้ทราบล่วงหน้า หรือหากต้องการห้องพักแบบ DOUBLE BED (1 เตียงใหญ่) ซึ่งโรงแรมไม่มีหรือเต็ม ทางบริษัทขอปรับเป็นห้อง TWIN BED แทนโดยมีต้องแจ้งให้ทราบล่วงหน้า
กรณีห้องพักในเมืองที่ระบุไว้ในโปรแกรมมีเทศกาลวันหยุดยาว มีงานประชุมหรืองานแฟร์ต่างๆ บริษัทขอจัดที่พักในเมืองใกล้เคียงแทน

- ค่าพาหนะนำเที่ยวตลอดเส้นทาง
- ค่าอาหารแต่ละมื้อ
- ค่าเข้าชมตามสถานที่ต่างๆ
- ค่าประกันอุบัติเหตุระหว่างการเดินทาง ท่านละ 1 ล้านบาท กรณีรักษาพยาบาล 5 แสนบาท(เงื่อนไขตามกรมธรรม์)



อัตราค่าบริการไม่รวม

- ค่าน้ำหนักกระเป๋าเดินทางที่เกินจากสายการบินกำหนดไว้
- ค่าธรรมเนียมน้ำมัน และภาษีสนามบิน ในกรณีที่สายการบินมีการปรับขึ้นราคา
- ค่าใช้จ่ายส่วนตัว อาทิเช่น ค่าโทรศัพท์, ค่าซักรีด, ค่าอาหาร และเครื่องดื่มนอกเหนือจากในรายการ
- ค่าภาษีมูลค่าเพิ่ม 7% และภาษีหัก ณ ที่จ่าย 3% (กรณีลูกค้าต้องการใบเสร็จรับเงินแบบเต็มรูปแบบ)
- **ค่าสินน้ำใจ(ทิปไกด์)สำหรับมัคคุเทศก์ท้องถิ่น, คนขับรถ ท่านละ 2,000.- บาท/ทริป *สำหรับหัวหน้าทัวร์ขึ้นอยู่กับความพึงพอใจในการบริการ**
- ค่าทิปพนักงานยกกระเป๋าที่โรงแรม (ใบละ 5 หยวน/ครั้ง), ค่าทิปต่าง ๆ หากท่านใช้บริการ
- หากวีซ่ากรุ๊ปยกเลิก ท่านจะต้องทำวีซ่าเดี่ยว ซึ่งจะต่อมีค่าใช้จ่ายเพิ่มเติม
- ค่าดำเนินการคัดกรองตรวจหาเชื้อ RT-PCR หรือ ATK ในกรณีที่ประเทศจีนต้องให้ตรวจ
- ค่าวีซ่าเงินสำหรับชาวต่างชาติ

การชำระค่าทัวร์

มัดจำท่านละ 10,000.- บาท (ภายใน 3 วันหลังการจอง)
ชำระส่วนที่เหลือ ก่อนเดินทาง 21 วัน

*กรณียกเลิกการเดินทางน้อยกว่า 30 วันทำการ บริษัทฯ ขอสงวนสิทธิ์ในการคืนค่ามัดจำ
*หรือหักค่าทัวร์ตามค่าใช้จ่ายที่เกิดขึ้นจริง โดยไม่สามารถขอคืนเงินได้ทุกกรณี

เงื่อนไขการสำรองที่นั่ง

1

กรณียกเลิกการเดินทางน้อยกว่า 30 วันทำการ และช่วงวันหยุดยาว หรือวันหยุดเทศกาลกรุณาแจ้งยกเลิกการเดินทางมากกว่า 45 วัน บริษัทฯ ขอสงวนสิทธิ์ในการคืนค่ามัดจำ หรือ หักค่าใช้จ่ายที่เกิดขึ้นจริง

2

กรณีท่านไม่ผ่านการอนุมัติวีซ่าของประเทศจีน หรือถูกปฏิเสธการเข้าประเทศจีน ด้วยเหตุผลใดก็ตาม บริษัทฯ ขอสงวนสิทธิ์ในการคืนค่าทัวร์ หรือหักค่าใช้จ่ายที่เกิดขึ้นจริง โดยไม่สามารถขอคืนเงินได้ทุกกรณี

3

หากท่านไม่ชำระมัดจำตามที่กำหนด ขออนุญาตยกเลิกการจองให้ลูกค้าท่านอื่น หากท่านชำระไม่ครบตามจำนวน บริษัทฯ ถือว่าท่านยกเลิกการเดินทาง โดยปริยาย เมื่อท่านได้ชำระเงินบางส่วน หรือทั้งหมด บริษัทฯ ถือว่าท่านได้ยอมรับเงื่อนไข และข้อตกลงต่างๆ ตามที่ได้ระบุไว้

4

หากท่านชำระเงินในบางส่วนแล้ว โปรดส่งสำเนาการโอนเงินมาทางอีเมลล์ ให้เซลล์ที่ท่านติดต่อ และส่งรายชื่อผู้จอง โดยผู้เดินทางจะต้องส่งสำเนาหนังสือเดินทาง (Passport) ตัวจริง

5

หากไม่ส่งสำเนาหนังสือเดินทาง (Passport) มาให้ทางบริษัทฯ ขอสงวนสิทธิ์ไม่รับผิดชอบค่าเสียหายอันเกิดจากความผิดพลาดจากการสะกดชื่อ-นามสกุล และอื่นๆ เพื่อใช้ในการจองตั๋วเครื่องบินทั้งสิ้น

เมื่อท่านจองทัวร์ และชำระมัดจำแล้ว

ถือว่าท่านได้ยอมรับในเงื่อนไขตามที่บริษัทกำหนดไว้ข้างต้น

เงื่อนไขการยกเลิกการเดินทาง

กรณีลูกค้าเลื่อนการเดินทาง หรือ ยกเลิกการเดินทาง
ตามเงื่อนไขของรายการทัวร์ นักท่องเที่ยวต้องแจ้งการยกเลิกหรือ
เลื่อนการเดินทาง เพื่อลงนามยืนยันการยกเลิกการเดินทางเป็นลาย
ลักษณ์อักษรเท่านั้น

แจ้งยกเลิกก่อนเดินทาง

30 วัน

กรณียกเลิกการเดินทางน้อยกว่า 30 วันทำการ
และช่วงวันหยุดยาว บริษัทฯ ขอสงวนสิทธิ์ใน
คืนค่ามัดจำทัวร์ หรือ ค่าใช้จ่ายที่เกิดขึ้นจริง
 อาทิเช่น ค่ามัดจำที่นั่งสายการบิน

แจ้งยกเลิกก่อนเดินทาง

15-29 วัน

กรณียกเลิกการเดินทางน้อยกว่า 15-29 วันทำการ
หรือช่วงวันหยุดยาว
**เก็บค่าใช้จ่าย 50% ของค่าทัวร์ หรือ ค่าใช้
จ่ายที่เกิดขึ้นจริง**
หรือหากมีค่าใช้จ่ายที่มากกว่าค่ามัดจำ ขอสงวน
สิทธิ์ในการเรียกเก็บเพิ่มเติม

แจ้งยกเลิกก่อนเดินทาง

0-14 วัน

กรณียกเลิกการเดินทางน้อยกว่า 0-14 วันทำการ
หรือช่วงวันหยุดยาว
เก็บค่าใช้จ่าย 100 % ของค่าทัวร์

**ในวันเดินทาง หากท่านไม่ประสงค์เดินทางหรือไม่สามารถเดินทาง
พร้อมกับคณะได้ ขอสงวนสิทธิ์ในการไม่คืนค่าทัวร์ทุกกรณี**

หมายเหตุ



- กรณีผู้ร่วมคณะยินดีที่จะเดินทางน้อยกว่า 15 ท่าน ทางบริษัทฯ ขอสงวนสิทธิ์
ไม่มีหัวหน้าทัวร์ (มีไกด์ท้องถิ่นตลอดการเดินทาง)
- กรณีเจ้าหน้าที่ตรวจคนเข้าเมืองของประเทศนั้น ๆ ปฏิเสธการเข้า-ออก ด้วยเหตุผลใดก็ตาม ถือเป็น
เหตุผลซึ่งอยู่นอกเหนืออำนาจ และความรับผิดชอบ ทางบริษัทฯ ขอสงวนสิทธิ์ที่จะไม่คืนเงินทั้งหมด
- กรณีท่านเดินทางช่วงเทศกาลต้องมีการยืนยันที่นั่งกับทางสายการบิน และทางโรงแรม โดยการผ่าน
ตัวแทนทั้งใน และต่างประเทศ รวมถึงเที่ยวบินพิเศษ และเที่ยวบินเหมาลำ
ทางบริษัทฯ ขอสงวนสิทธิ์ในการไม่คืนเงินทั้งหมด
- บริษัทฯ ขอสงวนสิทธิ์ที่จะไม่รับผิดชอบค่าใช้จ่ายใดๆ ในกรณีที่เกิดเหตุสุดวิสัยที่บริษัทไม่สามารถ
ควบคุมได้ เช่น การยกเลิกเที่ยวบิน การเปลี่ยนตารางเวลาบิน หรือความล่าช้าของสายการบิน,
อุบัติเหตุ, ภัยธรรมชาติ, การนัดหยุดงาน, การก่อกองจลาจล หรือสิ่งของสูญหายตามสถานที่ต่าง ๆ
- บริษัทฯ ขอสงวนสิทธิ์ที่จะเปลี่ยนแปลงราคา โดยไม่ต้องแจ้งให้ทราบล่วงหน้า ในกรณีที่มีการขึ้นลง
ของเงินตราต่างประเทศ และจากการปรับขึ้นค่าน้ำมันของสายการบิน
- บริษัทฯ ขอสงวนสิทธิ์ในการเปลี่ยนแปลงรายการท่องเที่ยวได้ตามความเหมาะสม ทั้งนี้จะยึดถือผล
ประโยชน์ของคณะผู้เดินทางเป็นสำคัญ โดยบริษัทฯ ยังคงรักษามาตรฐานการบริการไว้คงเดิม
- บริษัทฯ ขอสงวนสิทธิ์ เมื่อท่านเดินทางไปพร้อมคณะแล้วท่านงดใช้บริการใด หรือไม่เดินทางพร้อม
คณะ ถือว่าท่านสละสิทธิ์ ซึ่งไม่สามารถเรียกร้องค่าบริการ และไม่สามารถขอเงินคืนได้ไม่ว่ากรณีใดๆ
ทั้งสิ้น ในกรณีที่ผู้ร่วมเดินทางไม่ครบตามจำนวน ทางบริษัทฯ ขอสงวนสิทธิ์เลื่อนการเดินทาง
- บริษัทฯ ขอสงวนสิทธิ์เมื่อท่านเดินทางไปพร้อมคณะ แล้วท่านงดใช้บริการใด หรือไม่เดินทางพร้อม
คณะถือว่าท่านสละสิทธิ์ ไม่อาจเรียกร้องค่าบริการ และเงินคืน ไม่ว่ากรณีใด ๆ ทั้งสิ้น
- บริษัทฯ ขอสงวนสิทธิ์เลื่อนการเดินทางในกรณีที่ผู้ร่วมคณะเป็นผู้ใหญ่ไม่ครบจำนวนตามที่แจ้งไว้



แจ้งเพื่อทราบ

กรณีที่ลูกค้าจองทัวร์ และชำระมัดจำแล้ว ถือว่าท่านได้
ยอมรับในเงื่อนไขตามที่บริษัทกำหนดไว้ข้างต้น



รายการทัวร์ดังกล่าว

รวมประกันอุบัติเหตุระหว่างเดินทาง ตาม พรบ.ท่องเที่ยว

**ท่านสามารถซื้อแผนประกันสุขภาพเพิ่มเติม
ได้ด้วยตนเองหรือติดต่อทางบริษัทประกันภัยที่ท่านไว้ใจ**

ข้อตกลงความคุ้มครอง	ความคุ้มครอง
1. เสียชีวิต สูญเสียอวัยวะ: สายตา หรือ ทุพพลภาพสิ้นเชิง อบ.1 (P.A.1 Loss of Life, Dismemberment, Loss of Sight or Total Permanent Disability)	1,000,000
2. การรักษาพยาบาลต่ออุบัติเหตุแต่ละครั้ง ต่อคน ต่อระยะเวลาเดินทาง ไม่เกินวงเงิน (Medical Expenses due to accident, per each Accident)	500,000

ขยายความคุ้มครองหมวดค่ารักษาพยาบาลจากข้อ 2

2.1 ผลกระทบจากการก่อการร้าย 30,000 บาท

2.2 การรักษาพยาบาล จาก การเล่นสกี การดำน้ำแบบ Snorkeling ผู้โดยสารเรือ Speed Boat Banana Boat เจ็ทสกี เรือลากรัม และ Sea Walker ที่อยู่ภายใต้การดูแลและรับผิดชอบของผู้ถือกรมธรรม์ประกันภัย

2.3 การรักษาพยาบาล จากอาหารเป็นพิษ 100,000 บาท/คน

2.4 ชดเชยรายได้ในกรณีเข้ารับรักษาพยาบาลจากอุบัติเหตุวันละ 1,000 บาท สูงสุด 30 วัน

2.5 การส่งศพกลับภูมิลำเนากรณีเสียชีวิตจากอุบัติเหตุ สูงสุด 100,000 บาท/คน

2.6 ค่าเคลื่อนย้ายเพื่อการรักษา กรณีเกิดอุบัติเหตุ ไม่เกิน 100,000 บาท/คน

เงื่อนไขความคุ้มครอง

1. ความคุ้มครองและผลประโยชน์จำกัดความรับผิดชอบต่อการสูญเสียจากอุบัติเหตุแต่ละครั้งสูงสุด 100,000,000 บาท ภายใต้กรมธรรม์มาตรฐานสำหรับธุรกิจนำเที่ยว
2. ผู้ถือกรมธรรม์ต้องแจ้งรายละเอียดการเดินทาง จำนวน รายชื่อ วันที่เดินทาง ของนักท่องเที่ยว ให้บริษัทฯ ทราบก่อนการเดินทาง
3. อายุผู้เอาประกันภัย : ไม่จำกัด

ข้อยกเว้น

1. การเดินทางไปหรือผ่านในประเทศต่อไปนี้ อัฟกานิสถาน, อาเซอร์ไบจาน, คิวบา, อิหร่าน, อิรัก, สาธารณรัฐคีร์กีซ, เลบานอน, ลิเบีย, สาธารณรัฐนิการากัว, เกาหลี(เหนือ), ปากีสถาน, ซีเรีย, ทาจิกิสถาน, เติร์กเมนิสถาน, ปาเลสไตน์, อุซเบกิสถาน, อิสราเอล, ซูดาน, บุรุนดี, รัสเซีย, โรวันดา, ไลบีเรีย, เอธิโอเปีย, เจริเทรีย, แองโกลา, แอลจีเรีย และเยเมน
2. ข้อยกเว้นเป็นไปตามกรมธรรม์ประกันอุบัติเหตุเดินทางสำหรับธุรกิจนำเที่ยวและมัคคุเทศก์ (แบบพิเศษ)

Click หรือ Scan QR เพื่อดูรายละเอียด

- คลิก เพื่อดูรายละเอียด ประกันการเดินทาง -> <https://bit.ly/49WjoFV>
- คลิก เพื่อดูรายละเอียด Pocket WiFi & Travel Sim -> <https://bit.ly/3x41LVW>
- คลิก เพื่อดูรายละเอียด Esim Travel -> <https://bit.ly/43gAhZm>

เตรียมพร้อม..ก่อนเดินทาง

จ่ายหลักร้อย..คุ้มครองหลักล้าน ทำ“ประกัน”การเดินทาง

- ✔️ คุ้มครองให้แต่...ประกันอุบัติเหตุ
- ✔️ แต่ไม่มีประกันสุขภาพ
- ✔️ ป่วยก็อาจเสียเงินเป็นล้าน



สามารถเข้ารับการรักษาทันที
มีไว้อุ่นใจ..ซื้อไว้ให้คนที่เรารัก

Pocket Wifi

- 1 เครื่อง แชนด์ได้สูงสุด 5 ท่าน
- เล่นเน็ต Unlimited



Esim Travel

- ไม่ต้องเปลี่ยนซิมให้ยุ่งยาก
- Scan QR ใช้ได้ทันที

จองล่วงหน้ากับเรา..ถูกกว่าแน่นอน

Click เพื่อดูรายละเอียด

- คลิก เพื่อดูรายละเอียด Miracle Lounge -> <https://bit.ly/4chOXvk>
- คลิก เพื่อดูรายละเอียด The Coral Executive Lounge -> <https://bit.ly/4sGDtcN>



Lounge สนามบิน

ไม่ต้องนั่ง Business ก็เข้าได้



กิน+ดื่มไม่อั้น..2 ชั่วโมง

Miracle











800.- START

The Coral

1,090.- START

หากสนใจกรุณาติดต่อ

- สอบถามผ่าน Line กด -> <https://lin.ee/5nDHUO6>
- จองตั๋วผ่าน FB inbox ก็ได้เช่นกัน -> <http://m.me/unithaitrip>
- หรือโทร 02-234-5936

 UNITHAI TRIP การบริการทั้งหมดของเรา	
 Unithai-Care <ul style="list-style-type: none">• ร้องเรียนการให้บริการ• บริการไม่สุภาพ (ติ - ชม)	LINE @unithaicare ☎ 02-234-5936 กด 7 Scan Qr Add Line → 
 Unithai Big Group <ul style="list-style-type: none">• จัดกรุ๊ปเหมา Private Group• ดุจมาน , สีมานา , VIP Group	LINE @unithaibiggroup ☎ 02-234-5936 กด 2 ☎ 091-154-9999 กด 2 Scan Qr Add Line → 
 Unithai Promotion <ul style="list-style-type: none">• ส่งโปรไฟไหม้ประจำวัน• ลดหนัก , ราคาดีที่สดุ	LINE @unithaipromotion ☎ 02-234-5936 กด 1 ☎ 091-154-9999 กด 1 Scan Qr Add Line → 
 UnithaiNorth <ul style="list-style-type: none">• รวมตั๋วบินตรงจากเชียงใหม่• มีสาขาที่ “เชียงใหม่”	LINE @unithainorth ☎ 088-055-5581 ☎ 088-055-5582 Scan Qr Add Line → 
 Unithai Ticket <ul style="list-style-type: none">• ตัวเครื่องบินทุกประเทศทั่วโลก• ฟ่อนได้ 3-10 เดือน	LINE @proticket ☎ 02-234-5936 กด 3 ☎ 091-154-9999 กด 3 Scan Qr Add Line → 
 Unithai Visa <ul style="list-style-type: none">• รับทำวีซ่าทั่วโลก• ไม่ซื้อตั๋วกับเราก็อทำได้	LINE @unithaivisa ☎ 02-234-5936 กด 4 ☎ 091-154-9999 กด 4 Scan Qr Add Line → 

