



UNITHAI TRIP CO.LTD
UNITHAI TRAVEL CO.LTD
 33/47 Wall Street Tower 11 Floor,
 Surawongse Road, Suriyawongse,
 Bangrak, Bangkok 10500
 โทร. 02-234-5936

QR-ADD LINE



☎ 02-234-5936

LINE ID: @unithaitrip (อย่าลืมเติม @ นะคะ)

🌐 www.unithaitrip.com

รหัสโปรแกรม : 45409 (กรุณาแจ้งรหัสโปรแกรมทุกครั้งที่สอบถาม)

BEST CHINA

รหัส : BT-KMG45_KY

6 วัน | 5 คืน

**เที่ยวจีน
ฟรี..วีซ่า**



Miracle of
Kunming

กุ้ยโจว • อี้หลิง • หมี่เลอ

20,999.- ราคาเริ่มต้น

📅 เดินทาง : ก.พ. - มี.ค.69

เที่ยว 2 มณฑล "ยูนนาน-กุ้ยโจว"
ชมดอกไม้บานหุบเขาชากระหมื่นไร่อี้หลิง



ทุ่งดอกชากระอี้หลิง



ทุ่งดอกทิวลิป



อุทยานเฟิงหลิงปู้



Hot Spring
แช่น้ำแร่ธรรมชาติ



น้ำหนักกระเป๋า
23 Kg.



พักโรงแรมหรู
4 ดาว



อาหาร
8 มื้อ



บริการพิเศษ!
ตั๋วเครื่องบินไป-กลับ
อาหารกลางวัน



ชมดอกไม้บานาพันธุ์ "สวนป่าทะเลสาบไท่ปิง" สักการะพระสังกัจจายน์องค์ใหญ่ที่สุดในโลก!!

BEST CHINA

รหัส : BT-KMG45_KY

6 วัน | 5 คืน

Miracle of Kunming

กุ้ยโจว • อี้หลยียง • หมี่เลอ



FLIGHT : KY8370

BKK 20:10 → KMG 23:05

FLIGHT : KY8369

KMG 17:20 → BKK 18:50



เมนูพิเศษ!!
สุกี้ยี่ด&เป็ดย่างอี้หลยียง
อาหารกวางตุ้ง

เที่ยว 2 มณฑล "ยูนนาน-กุ้ยโจว"
ชมดอกไม้บานหุบเขาชากระหมื่นไร่อี้หลยียง



โปรแกรมเดินทาง

- สนามบินสุวรรณภูมิ • สนามบินคุนหมิงฉางสุ่ย • เมืองคุนหมิง
- เมืองอี้หลยียง • หุบเขาชากระอี้หลยียง • เมืองโหลวมิง • กุ้งดอกมิสคาร์ด • เมืองชิงอี
- ป่าภูเขาหมื่นยอด (รวมรถแบริดจ์) • หุบเขาน้ำตกร้อยสาย
• รอยแยกหม่าหลิงเหอ (รวมรถราง) • ล่องเรือชมทะเลสาบว่านเฟิงหู
• อุทยานเฟิงหลิงปู้อี
- เมืองหมี่เลอ • พระสังกัจจายน์องค์ใหญ่ที่สุดในโลก
• ศูนย์ศิลปะเฟิงยูน (รวมรถแบริดจ์) • แช่น้ำร้อน
- สวนป่าทะเลสาบไท่ปิง • เมืองคุนหมิง • ชุมประคูม้าทองโก่หยก • ถนนหนานผิงเจีย
- ร้านอาหาร • ร้านหยก • กุ้งดอกทิวลิป (เดือน ก.พ.) / (เดือน มี.ค.) อุทยานพื้นที่ชุ่มน้ำเหล่าหยูเหอ
• เทศกาลชมดอกชากระบานภูเขาหยวนกง • สนามบินคุนหมิงฉางสุ่ย
• สนามบินสุวรรณภูมิ

อาหาร : 14 มื้อ โรงแรม : 4 ดาว

เช้า	กลางวัน	เย็น	
			FLYING HOTEL หรือเทียบเท่า 4 ดาว
✓	✓	✓	LANDMARK INTERNATIONAL HOTEL หรือเทียบเท่า 4 ดาว
✓	✓	✓	LANDMARK INTERNATIONAL HOTEL หรือเทียบเท่า 4 ดาว
✓	✓	✓	VIENNA HOTEL หรือเทียบเท่า 4 ดาว
✓	✓	✓	JIN HUA HOTEL หรือเทียบเท่า 4 ดาว
✓	✓		



กุ้งดอกชากระอี้หลยียง



กุ้งดอกทิวลิป



อุทยานเฟิงหลิงปู้อี



น้ำหนัก
กระเป๋าน้ำร้อน
23 kg.



แช่น้ำแร่ธรรมชาติ

รายการทัวร์อาจมีการปรับเปลี่ยนตามความเหมาะสม โดยสภากาชาดหน้างานเป็นหลัก แต่จะเที่ยวครบทุกรายการ

อัตราค่าบริการและเงื่อนไขรายการท่องเที่ยว

คุณหมิง กุ้ยโจว อี้เหลียง หมี่เล่อ (KY) 6 วัน 5 คืน

วันเดินทาง	ราคาผู้ใหญ่ พัก 2-3 ท่าน	ราคาทัวร์ ไม่รวมตัวเครื่องบิน	พักเดี่ยว เพิ่ม
25 กุมภาพันธ์ - 02 มีนาคม 2569	20,999	15,999	5,000
02 - 07 มีนาคม 2569	23,999	18,999	5,000
04 - 09 มีนาคม 2569	22,999	17,999	5,000
09 - 14 มีนาคม 2569	22,999	17,999	5,000
11 - 16 มีนาคม 2569	22,999	17,999	5,000
16 - 21 มีนาคม 2569	22,999	17,999	5,000
18 - 23 มีนาคม 2569	22,999	17,999	5,000
23 - 28 มีนาคม 2569	22,999	17,999	5,000
25 - 30 มีนาคม 2569	22,999	17,999	5,000
30 มีนาคม - 04 เมษายน 2569	22,999	17,999	5,000

โปรดอ่านอย่างละเอียด:

- เนื่องจากห้องพักของโรงแรมในประเทศจีนนั้น มีห้องพักประเภท DOUBLE BED (DBL) ค่อนข้างจำกัด หากลูกค้ามีความประสงค์จะเข้าพักห้องประเภทนี้ กรุณาแจ้งเจ้าหน้าที่ล่วงหน้าก่อนทำการจองเท่านั้น
- บริษัทฯ จะยึดประเภทห้องพักตามใบจองจากบริษัทเอเจนซีที่ท่านทำการจองทัวร์มาเท่านั้น หากมีการปรับเปลี่ยนห้องพักในระยะเวลาใกล้วันเดินทาง บริษัทฯ ขอสงวนสิทธิ์เปลี่ยนแปลงประเภทห้องพัก หรือเรียกเก็บค่าใช้จ่ายเพิ่มเติม
- โรงแรมที่ระบุในรายการทัวร์เป็นเพียงโรงแรมที่นำเสนอเบื้องต้นเท่านั้น ซึ่งอาจจะมีการเปลี่ยนแปลง แต่โรงแรมที่เข้าพักจะเป็นระดับเดียวกันเท่านั้น ตามมาตรฐานโรงแรมประเทศจีน
- โปรแกรมทัวร์ที่ต้อง ลงร้านรัฐบาล หากท่านไม่ประสงค์จะเข้าร้านรัฐบาลจะมีค่าใช้จ่ายเพิ่ม ตามเงื่อนไขท้ายรายการระบุ
- โปรแกรมที่มีการเดินทางด้วยรถไฟความเร็วสูง กรณีเปลี่ยนแปลงคนเดินทางจะต้องทำการออกตั๋วรถไฟความเร็วสูงใหม่เท่านั้น ไม่สามารถเปลี่ยนแปลงชื่อผู้เดินทางได้ทุกกรณี
- โปรแกรมทัวร์ไม่รวมค่าวีซ่า บริษัทฯ ขอสงวนสิทธิ์ไม่หักคืนค่าวีซ่าทุกกรณี เนื่องจากทางรัฐบาลไทย-จีนประกาศยกเลิกวีซ่า (ตั้งแต่ 1 มี.ค. 67 เป็นต้นไป) หากมีการเปลี่ยนแปลงจะยึดตามเงื่อนไขท้ายรายการระบุ
- **ข้อความสำคัญ!** พาสปอร์ตต้องมีอายุการใช้งาน ไม่ต่ำกว่า 6 เดือน นับจากวันที่เดินทางกลับเข้าประเทศไทย และมีหน้าว่างสำหรับลงตราประทับวีซ่า และประทับตราเข้า-ออกประเทศ อย่างน้อย 2 หน้าเต็ม

โปรแกรมการเดินทาง 6 วัน 5 คืน : เดินทางโดยสายการบินคุนหมิงแอร์ไลน์



BKK	→	KMG
เที่ยวบิน	ออก	ถึง
KY8370	20.10	23.50

KMG	→	BKK
เที่ยวบิน	ออก	ถึง
KY8369	17.20	18.50

วันแรก

สนามบินสุวรรณภูมิ • สนามบินคุนหมิงฉางสู่ย • เมืองคุนหมิง

🕒 (-/-/-)

17.10 น. พร้อมกันที่ **สนามบินสุวรรณภูมิ อาคารผู้โดยสารขาออก ชั้น 4** นำคณะเชคอิน ณ เคาน์เตอร์ **สายการบินคุนหมิงแอร์ไลน์ (KY)** โดยมีเจ้าหน้าที่จากบริษัทฯ คอยอำนวยความสะดวก

20.10 น. ออกเดินทางสู่ **เมืองคุนหมิง ประเทศจีน** โดยเที่ยวบินที่ **KY8370 (บริการอาหารว่างบนเครื่อง)**

**** เวลาบินอาจจะมีการเปลี่ยนแปลง กรุณาสอบถาม หรือแจ้งเจ้าหน้าที่ก่อนทุกครั้งก่อนทำการออกตัวภายใน ****



หมายเหตุ

เนื่องจากตัวเครื่องบินของคณะเป็นตัวกรุ๊ประบบ **Random** ไม่สามารถล็อกที่นั่งได้ ที่นั่งอาจจะไม่ได้นั่งติดกัน และไม่สามารถเลือกช่วงที่นั่งบนเครื่องบินได้ในคณะ ซึ่งเป็นไปตามเงื่อนไขสายการบิน

23.05 น. เดินทางถึง **สนามบินคุนหมิงฉางสู่ย** (เวลาท้องถิ่นที่จีน เร็วกว่าประเทศไทย 1 ชั่วโมง กรุณาปรับเวลาของท่านเพื่อความสะดวกในการนัดหมาย) หลังผ่านขั้นตอนการตรวจคนเข้าเมือง และตรวจรับสัมภาระเรียบร้อยแล้ว ยินดีต้อนรับทุกท่านสู่ **สาธารณรัฐประชาชนจีน** นำทุกท่านเดินทางสู่ **เมืองคุนหมิง** เพื่อเข้าสู่ที่พัก

จากนั้น

พักที่ **FLYING HOTEL** หรือระดับเทียบเท่า ★★★★★

วันที่สอง

เมืองอี่เหลียง • หุบเขาซากุระอี่เหลียง • เมืองโหลผิง • ทุ่งดอกมัสตาร์ด • เมืองชิงอี

🕒 (เช้า/กลางวัน/เย็น)

เช้า

🕒 บริการอาหารเช้า ณ ห้องอาหารโรงแรม



จากนั้น

ชมทิวทัศน์อันงดงามของ **หุบเขาซากุระอีเหลียง** ตั้งอยู่บริเวณหลังภูเขาควางหย่วน โดยในปัจจุบัน มีดอกซากุระมากกว่า 60 สายพันธุ์ จำนวนมากกว่า 30,000 ต้น ที่บ้านสะพรังครอบคลุมพื้นที่ขนาดใหญ่ นอกจากนี้ยังเป็นศูนย์รวมของการเพาะพันธุ์ จำหน่าย และวิจัยค้นคว้าด้านซากุระอีกด้วย นับเป็นสถานที่ที่มีต้นซากุระใหญ่ที่สุดในยูนนาน ซึ่งในแต่ละปีจะมีนักท่องเที่ยวเดินทางมาเที่ยวชมมากมาย พร้อมแวะถ่ายรูปเก็บภาพประทับใจกัน ทั้งยังมีเทศกาลชมดอกซากุระที่จะจัดขึ้นปีละครั้งเท่านั้น



หมายเหตุ: โดยปกติดอกซากุระจะผลิบานตั้งแต่ช่วงต้นเดือนมีนาคมไปจนถึงปลายเดือน ทั้งนี้การผลิบานของดอกซากุระมากหรือน้อยนั้น ขึ้นอยู่กับสภาพอากาศในแต่ละปี กรณีที่ดอกซากุระยังไม่บาน หรือหมดฤดูกาลก่อนกำหนดทางบริษัทฯ ขอสงวนสิทธิ์ปรับเปลี่ยนรายการท่องเที่ยว “สวนน้ำตกคุณหมิง” ทดแทน

กลางวัน

๑๐ บริการอาหารกลางวัน ณ ภัตตาคาร เมนูเปิดอย่างอีเหลียง

จากนั้น

นำทุกท่านเดินทางสู่ **เมืองโหลผิง** เมืองขนาดเล็กในมณฑลยูนนาน (ใช้เวลาเดินทางประมาณ 2 ชั่วโมง) ชมความสวยงามของ **ทุ่งดอกมัสตาร์ด** ที่ครอบคลุมพื้นที่กว่า 200,000 ไร่ ซึ่งเป็นถิ่นฐานดั้งเดิมของชนเผ่าอี เผ่าม้ง และเผ่าปู้อี้ โหลผิงเป็นเมืองที่ดึงดูดนักท่องเที่ยว และช่างภาพจากทุกมุมโลกให้เดินทางมาเพื่อเก็บภาพความประทับใจนี้ พบกับทุ่งสีทองระรานตาของ “ดอกมัสตาร์ด” (Repeseeds) ในหนึ่งปีจะมีแค่ครั้งเดียวเท่านั้น ให้ ชิมชั้บความสวยงามของธรรมชาติที่ล้อมรอบอยู่สุดสายตา



ออกเดินทางสู่ **เมืองชิงอี** เมืองเล็กๆ ที่ซ่อนตัวอยู่ในหุบเขา ตระการตาไปด้วยวิถุเขาสูงสลั้บซับซ้อนมากมาย ล้วนมีทัศนียภาพทางธรรมชาติที่สวยงามตระการตา มีทรัพยากรการท่องเที่ยวหลากหลายที่รวมตัวอยู่ในบริเวณเดียวกัน

ค่า

๑๑ บริการอาหารเย็น ณ ภัตตาคาร

จากนั้น

พักที่ **LANDMARK INTERNATIONAL HOTEL** หรือเทียบเท่าระดับ 4 ดาว ★★★★★

วันที่สาม

ป่าภูเขาหมื่นยอด (รวมรถแบดเตอร์) • หุบเขาน้ำตกร้อยสาย • รอยแยกหมาหลิงเหอ (รวมรถราง) • ล่องเรือชมทะเลสาบว่านเฟิงหู • อุทยานเฟิงหลิงปู้อี้

๑๑ (เช้า/กลางวัน/เย็น)



จากนั้น

ชมความสวยงามของ **ภูเขาหมื่นยอด** หรือชื่อที่ชาวจีนเรียกว่า “ว่านเฟิงหลิน” สิ่งมหัศจรรย์ทางธรรมชาติที่น่าทึ่ง บริเวณนี้เมื่อหลายล้านปีก่อนเคยอยู่ใต้ท้องมหาสมุทร ต่อมาเกิดการเคลื่อนตัวของเปลือกโลกทำให้น้ำเหือดหายไป เนินเขาหินปูนกว่าหมื่นลูกที่เคยอยู่ใต้น้ำได้ย้ายขึ้นมาเรียงรายยาวสุดลูกหูลูกตา ครอบคลุมพื้นที่กว้างใหญ่เป็นนับพันๆ ตารางกิโลเมตร กลายเป็นทัศนียภาพราวกับภาพวาดสีน้ำของจีนสมัยโบราณ นำท่านนั่งรถแบตเตอร์พร้อมชมวิวธรรมชาติโดยรอบแบบพาโนรามาจากมุมสูง สามารถมองเห็นเป็นเนินเขาสลับซับซ้อนไกลสุดสายตา รวมทั้งหมู่บ้านและสายน้ำที่ผสมผสานกันอย่างลงตัว (**รวมรถแบตเตอร์**)

เดินทางไปยัง **หุบเขาน้ำตกร้อยสาย** หุบเขาน้ำตกที่มีความสวยงาม แหล่งท่องเที่ยวที่สวยงามอีกแห่งของประเทศจีน นอกจากจะได้ชมธารน้ำตกที่ไหลลงมาจากหน้าผาสูงชันแล้ว ยังสามารถเดินเลียบลำธารเพื่อศึกษาและดื่มด่ำไปกับธรรมชาติที่ยังสมบูรณ์ และชมปรากฏการณ์ทางธรรมชาติที่สวยงาม **รอยแยกหม่าหลิงเหอ** สถานที่ชมวิวดอกลังการที่จะได้เห็นทั้งผืนป่าที่แสนกว้างใหญ่

และหุบเขาเรียงกันสลับซับซ้อน รวมไปถึงน้ำตกจากผาสูงชันที่สวยงามกับอยู่ในชั้นภาพ (รวม
รถราง)



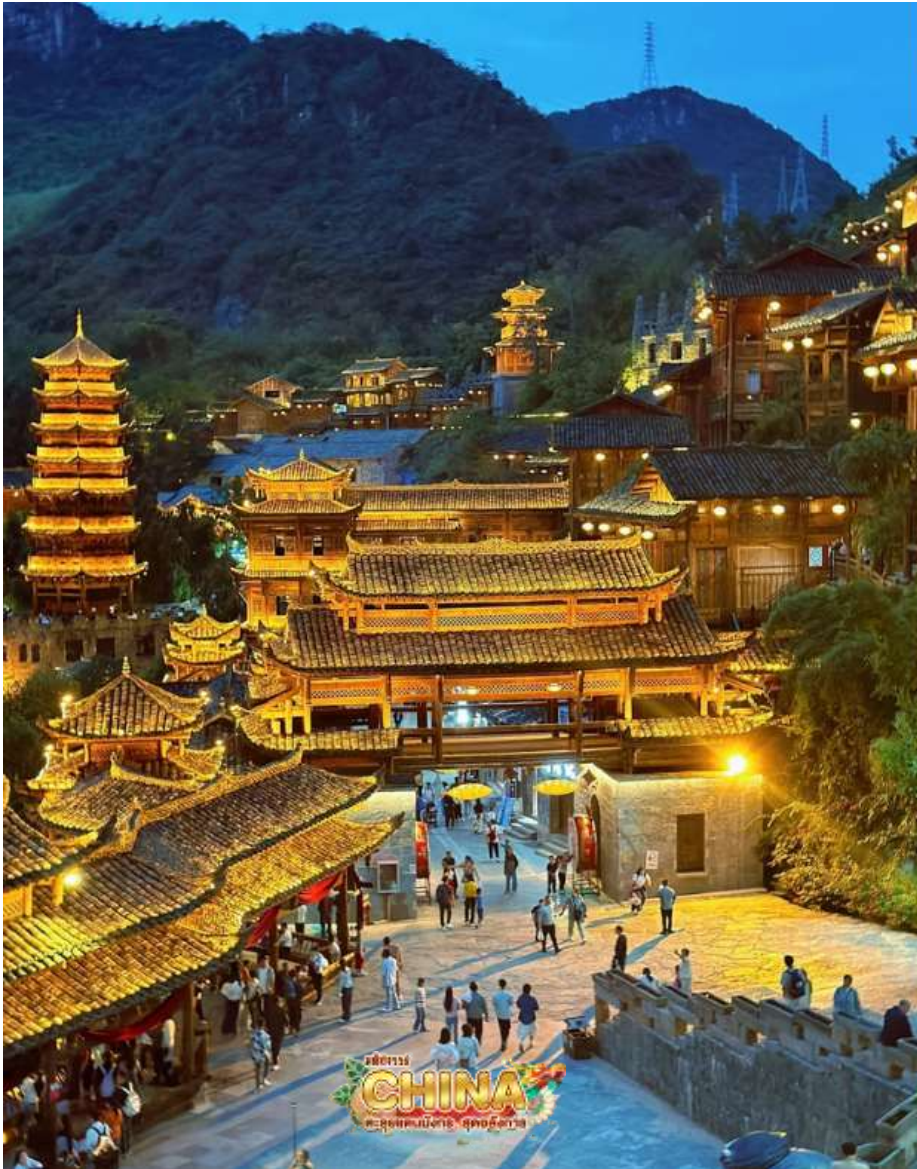
**** หมายเหตุ: ปริมาณน้ำตก ขึ้นอยู่กับสภาพอากาศในแต่ละฤดูกาล ****

กลางวัน **๑๑ บริการอาหารกลางวัน ณ ภัตตาคาร**

จากนั้น นำท่านล่องเรือ **ทะเลสาบว่านเฟิง** ทะเลสาบว่านเฟิงตั้งอยู่ที่ทางแยกของ 3 มณฑล ได้แก่ กุ้ยโจว
ยูนนาน และกวางสี ทะเลสาบแห่งนี้รายล้อมไปด้วยยอดเขาหลายพันลูก จึงเป็นที่มาของชื่อ
"ทะเลสาบว่านเฟิง" ตามแนวชายฝั่งมีจุดชมวิวมากมาย เช่น ป้ายยอดเขา ป่าหิน ถ้ำ บ่อหิน และป่า
ไม้หนานาพันธุ์ ซึ่งปกคลุมไปด้วยต้นไทรโบราณ ต้นสน ไชเปรส ใผ่สีเขี้ยว ใบตอง พุ่มไม้ และ
ดอกไม้อย่างหนาแน่น (รวมค่าล่องเรือ)



นำท่านเดินทางไปยังสถานที่ท่องเที่ยวระดับ 3A **อุทยานเฟิงหลินปู้อี้** เป็นหมู่บ้านของกลุ่มชาติพันธุ์ปู้อี้ในแคว้นปกครองตนเองกลุ่มชาติพันธุ์เหมียวและปู้อี้เฉียนซีหนาน ตั้งอยู่ในป่าตงเฟิงในพื้นที่แกนกลางของอุทยานธรณีโลก มีภูมิประเทศทางธรณีวิทยามากมาย เช่น ยอดเขาที่โดดเดี่ยว หินงอกดอกตูม หินกรวย ถ้ำ และยังมีน้ำเป็นศูนย์กลางระบบนิเวศน์ทางธรรมชาติ ซึ่งถูกรวมเข้ากับที่อยู่อาศัยของชาวปู้อี้ที่อาศัยอยู่เป็นกลุ่มใกล้เคียงเขาและแม่น้ำมากกว่า 600 หลังคาเรือน ที่นี่เป็นรีสอร์ทเพื่อการพักผ่อนเชิงวัฒนธรรมภายใต้ธีมวัฒนธรรมปู้อี้ ผสมผสานประสบการณ์ทางวัฒนธรรมของชนกลุ่มน้อย การเที่ยวชมเชิงนิเวศ การท่องเที่ยว และการพักผ่อน



คำ
จากนั้น

๑๑ บริการอาหารเย็น ณ ภัตตาคาร
พักที่ LANDMARK INTERNATIONAL HOTEL หรือระดับเทียบเท่า ★★★★★

วันที่สี่

เมืองหมีเล่อ • พระสังกัจจายน์องค์ใหญ่ที่สุดในโลก • ศูนย์ศิลปะเพิงหยุน (รวมรถ
แบตเตอรี่) • แช่น้ำร้อน

🕒 (เช้า/กลางวัน/เย็น)

เช้า

🕒 บริการอาหารเช้า ณ ห้องอาหารโรงแรม

จากนั้น

ออกเดินทางสู่ **เมืองหมีเล่อ** (ใช้เวลาเดินทางประมาณ 2 ชั่วโมง 40 นาที)

สักการะ **พระสังกัจจายน์องค์ใหญ่ที่สุดในโลก** ตั้งอยู่ในพื้นที่จุดชมวิวเขาจินผิง เป็นพระสังกัจจายน์ประทับนั่งที่ใหญ่ที่สุดในโลก สูง 19.99 เมตร ประทับนั่งบนฐานสูง 4.96 เมตร รูปทรงได้รับแรงบันดาลใจจากพระป๊อโต พระภิกษุในสมัยราชวงศ์ถังผู้ล่องลับ โดยมีบันได 1,999 ขั้น นำพาจากทางเข้าไปยังฐานของพระสังกัจจายน์ด้านบน (รวมรถแบตเตอรี่)

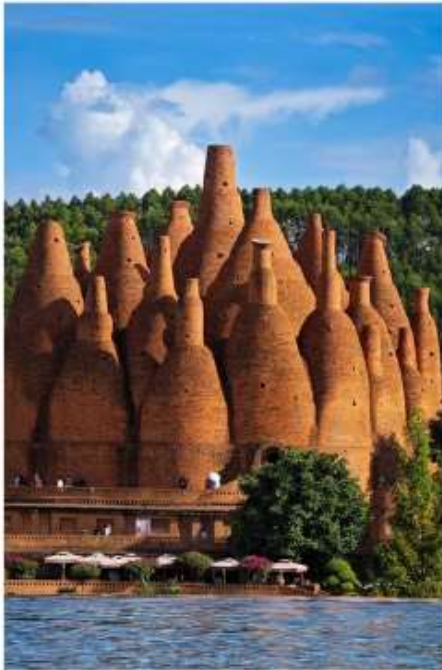


กลางวัน

🕒 บริการอาหารกลางวัน ณ ภัตตาคาร

จากนั้น

นำท่านเดินทางไปยัง **ศูนย์ศิลปะเฟิงหยุน** โดดเด่นด้วยอาคารอิฐแดงอันเป็นเอกลักษณ์ หอศิลป์ คาไลโดสโคป ออกแบบโดยหลิวชิวศิลปินชาวยุন্নาน สร้างขึ้นจากอิฐแดง 80 ล้านก้อนเรียงซ้อนกันเป็นรูปทรงขวดไวน์และเปลวไฟ ส่วนห้อง Half-Cloud Artists' Club Room มีรูปร่างคล้ายก้อนเมฆ ผนังด้านนอกที่เรียงซ้อนกันติดกับท้องฟ้าสีคราม **(รวมรถแบตเตอรี่)**



เดินทางเข้าสู่ที่พักเพื่อพักผ่อนตามอัธยาศัย ทางโรงแรมมีบริการบ่อน้ำร้อน **** กรุณาเตรียมชุดว่ายน้ำมาเพื่อ สำหรับผู้ที่ต้องการแช่น้ำร้อน ****

ค่า

๑๐| บริการอาหารเย็น ณ ภัตตาคาร เมนู อาหารกว้างตั้ง

จากนั้น

พักที่ **VIENNA HOTEL** หรือระดับเทียบเท่า★★★★

วันที่ห้า

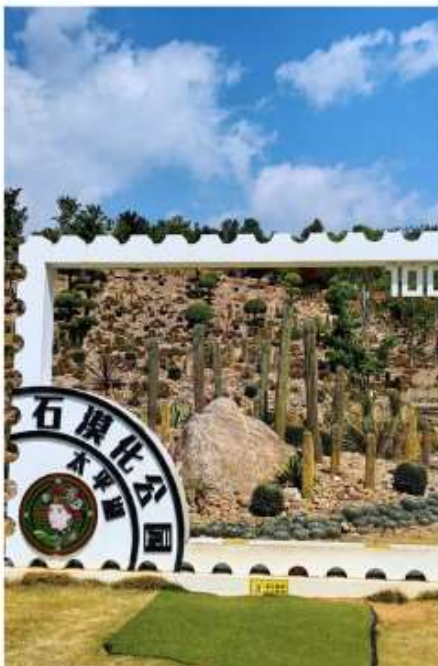
สวนป่าทะเลสาบไทป์ิง • เมืองคุนหมิง • ชุมประตุม้าทองไก่อ๋หยก • ถนนหนานผิงเจีย

๑๐ (เช้า/กลางวัน/เย็น)

เช้า ๑๐ บริการอาหารเช้า ณ ห้องอาหารโรงแรม

จากนั้น

นำท่านไปยัง **สวนป่าทะเลสาบไทป์ิง** ตั้งอยู่ในไมล์ซีตี้ สถานที่ท่องเที่ยวที่มีบรรยากาศอบอุ่นราวกับฤดูใบไม้ผลิและแสงแดดที่ส่องประกายตลอดทั้งปี ภูเขาและต้นไม้เขียวขจี ทะเลสาบสีเขียวและดอกไม้สีสันสดใสที่บานสะพรั่งบนเนินเขา สร้างสรรค์ภาพอันงดงามตระการตา ผลงานศิลปะบนผืนดินอันโดดเด่นและยิ่งใหญ่ “เจ้าหญิงไทป์ิง” คือไฮไลท์ของสวนป่าทะเลสาบไทป์ิง ภายในสวนกว้างใหญ่จนถึงต้องนั่งรถไฟชมเพื่อสำรวจ ทิวทัศน์อันงดงามของทะเลสาบ และภูเขาสร้างประสบการณ์ราวกับดินแดนแห่งเทพนิยาย ดั้นด้าไปกับทะเลดอกไม้กว้างใหญ่ น้ำทะเลสาบสีฟ้าใส และผืนป่าอันอุดมสมบูรณ์ ชมวิวทะเลดอกไม้ทุ่งลับของต้นเพนนีเซตัม ท่ามกลางทุ่งดอกไม้หลายพันเอเคอร์ ซึ่งต้นเพนนีเซตัมกำลังผลิบานมีสีม่วง-ชมพูที่สดใส ช่อดอกฟูๆ พลิวไหวตามสายลมอ่อนตัวอยู่ในหญ้า ถัดจากต้นเพนนีเซตัมยังมีดอกเดซี่สีทอง ดอกกุหลาบสีชมพู เหลือง และแดง



กลางวัน ๑๐ บริการอาหารกลางวัน ณ ภัตตาคาร

จากนั้น

ออกเดินทางสู่ เมืองคุนหมิง (ใช้เวลาเดินทางประมาณ 2 ชั่วโมง) และนำท่านไปยัง **ซุ้มประตูม้าทองและซุ้มประตูไก่อหยก** ตั้งอยู่ที่จัตุรัสใจกลางเมืองคุนหมิง มีอายุร่วม 400 ปี ภาษาจีนเรียกว่า “จินหฺมาและปี้จี” จนเป็นที่มาของชื่อถนนแห่งนี้ ช่วงแดดร่มลมตก หากอากาศดี ๆ จะมีนักร้องนักแสดง มาทำการแสดงโชว์บริเวณนี้ สร้างบรรยากาศที่ครึกครื้น และไม่ควรลืมแวะเก็บภาพซุ้มประตูที่ประดับไฟสีทองอร่ามโดดเด่นอย่างมากในช่วงค่ำ ถือเป็นจุดเช็คอินที่ห้ามพลาด



ค่า

๑๐ บริการอาหารเย็น ณ ภัตตาคาร เมนูสุกี้เห็ด

จากนั้น

พักที่ JIN HUA HOTEL หรือระดับเทียบเท่า ★★★★★

วันที่ทก ร้านยา • ร้านหยก • ทุ่งดอกทิวลิป อุทยานพื้นที่ชุ่มน้ำเหล่าหยูเหอ/เทศกาลชมดอกซากุระ
บานภูเขาหยวนทง • สนามบินคุนหมิงฉางสู่ย • สนามบินสุวรรณภูมิ

🕒 (เช้า/กลางวัน/-)

เช้า 🕒 บริการอาหารเช้า ณ ห้องอาหารโรงแรม

จากนั้น แวะชม **ร้านยาและร้านหยก** และ ในช่วงเดือนกุมภาพันธ์ ชมความสวยงามของ **ทุ่งดอกทิวลิป** เป็นพื้นที่กว้างที่มีดอกทิวลิปมากมายหลากสีสัน เดินชมมวลหมู่ดอกไม้ และถ่ายภาพเก็บความประทับใจตามอัธยาศัย



**หมายเหตุ: โปรแกรมเสริมชมดอกไม้มีเฉพาะช่วงเดือนกุมภาพันธ์ 69 เท่านั้น หรือจนกว่าจะหมดฤดูกาล หากดอกไม้ไม่บาน เนื่องจากสภาพอากาศหรือ ปัจจัยอื่นๆ ทางบริษัทฯ ขอสงวนสิทธิ์ไม่นำท่านไป **

ในช่วงเดือนมีนาคม ชมความสวยงามของ เทศกาลดอกซากุระภูเขาหยวนทง ที่เต็มไปด้วย ซากุระประมาณ 200 ต้น และซากุระสายพันธุ์ยูนนานมากกว่า 480 ต้น ซึ่งดอกซากุระสายพันธุ์ยูน นานมีความพิเศษตรงที่ ในหนึ่งดอกจะมีกลีบดอกซ้อนกัน 7-9 ชั้น ทำให้มีลักษณะคล้ายร่ม มีความ สวยงามโดดเด่นแตกต่างจากสายพันธุ์อื่นๆ ยามดอกไม้บานมองแล้วเหมือนท้องทุ่งดอกไม้ที่มีเนื้อ ที่นับหมื่นตารางเมตร สีชมพูสลับสีขาวของดอกซากุระนั้นเป็นภาพที่สวยงามตระการตา ซึ่งการไป ชมดอกซากุระที่สวนหยวนทงกลายเป็นประเพณีที่ปฏิบัติสืบต่อกันมาตลอดของชาวคุนหมิง



หมายเหตุ: โดยปกติดอกซากุระจะผลิบานตั้งแต่ช่วงต้นเดือนมีนาคมไปจนถึงปลายเดือน ทั้งนี้การผลิบานของดอก ซากุระมากหรือน้อยนั้น ขึ้นอยู่กับสภาพอากาศในแต่ละปี กรณีที่ดอกซากุระยังไม่บาน หรือหมดฤดูกาลก่อนกำหนด ทางบริษัทฯ ขอสงวนสิทธิ์ปรับเปลี่ยนรายการท่องเที่ยวอื่นทดแทน “ภูเขาซีซาน”

กลางวัน ๑๐ บริการอาหารกลางวัน ณ ภัตตาคาร

ได้เวลาสมควรนำท่านเดินทางสู่สนามบิน

17.20 น. ออกเดินทางสู่ กรุงเทพฯ โดยเที่ยวบินที่ **KY8369** (บริการอาหารบนเครื่อง)

18.50 น. เดินทางถึง **สนามบินสุวรรณภูมิ** โดยสวัสดิภาพ พร้อมความประทับใจมิรู้ลืม

ค่าทิปคนขับรถ และมัคคุเทศก์ท้องถิ่น
ท่านละ 1,500 บาท/ทริป/ลูกทัวร์ 1 ท่าน

** ทิปหัวหน้าทัวร์ตามความพึงพอใจในบริการของท่าน **

ราคา INFANT (อายุไม่ถึง 2 ปี บริบูรณ์ ณ
วันเดินทางกลับ) ท่านละ 10,000 บาท
อัตรานี้รวมรายการทัวร์ และตั๋วเครื่องบินแล้ว

เงื่อนไขการสำรองที่นั่งและการยกเลิกตั๋ว



เอกสารที่ใช้ประกอบการเดินทาง

- เอกสารรับรองการได้รับวัคซีนป้องกันโควิด 19 จำนวน 2 เข็มขึ้นไป หรือใบรับรองผลการตรวจโควิด RT-PCR (ในกรณีที่ยังไม่ได้รับวัคซีน)

การจองตั๋ว

- กรุณาจองตั๋วล่วงหน้า ก่อนการเดินทาง พร้อมชำระมัดจำ 10,000 บาท ส่วนที่เหลือชำระทันทีก่อนการเดินทางไม่น้อยกว่า 21 วัน มิฉะนั้นถือว่าท่านยกเลิกการเดินทางโดยอัตโนมัติ (ช่วงเทศกาลกรุณาชำระก่อนเดินทาง 30 วัน)

กรณียกเลิก : จอยกรุป

- ยกเลิกก่อนการเดินทาง 45 วันขึ้นไป บริษัทฯ จะคืนเงินมัดจำให้ทั้งหมด โดยหักค่าใช้จ่ายที่เกิดขึ้นจริง ยกเว้นในกรณีวันหยุดเทศกาล, วันหยุดนักขัตฤกษ์ ยกเลิกก่อนการเดินทาง 60 วัน จะคืนเงินมัดจำให้ทั้งหมด โดยหักค่าใช้จ่ายที่เกิดขึ้นจริง (ค่าใช้จ่ายที่เกิดขึ้นจริง อาทิเช่น ค่าตั๋วเครื่องบิน ค่าโรงแรม ฯลฯ)
- ยกเลิกการเดินทาง 45 วัน ก่อนการเดินทาง หักค่าตั๋ว 50% จากราคาขาย และหักค่าใช้จ่ายที่เกิดขึ้นจริงทั้งหมดไม่ว่ากรณีใดๆ ทั้งสิ้น (ค่าใช้จ่ายที่เกิดขึ้นจริง อาทิเช่น ค่าตั๋วเครื่องบิน ค่าโรงแรม ฯลฯ)
- ยกเลิกการเดินทาง 30 วัน ก่อนการเดินทาง บริษัทฯ ขอสงวนสิทธิ์เก็บเงินค่าตั๋วทั้งหมดไม่ว่ากรณีใด ๆ ทั้งสิ้น

กรณียกเลิก : ตัดกรุป

- ยกเลิกหรือเลื่อนการเดินทางต้องทำก่อนการเดินทาง 60 วัน บริษัทฯ จะคืนเงินมัดจำให้ทั้งหมด ยกเว้นในกรณีวันหยุดเทศกาล, วันหยุดนักขัตฤกษ์ ทางบริษัทฯ ขอสงวนสิทธิ์ยึดเงินมัดจำโดยไม่มีเงื่อนไขใดๆทั้งสิ้น
- ยกเลิกการเดินทางภายใน 60 วัน ทางบริษัทฯ ขอสงวนสิทธิ์ยึดเงินมัดจำโดยไม่มีเงื่อนไขใดๆทั้งสิ้น
- ยกเลิกการเดินทางหลังชำระเต็มจำนวน ทางบริษัทฯ ขอสงวนสิทธิ์เก็บเงินค่าตั๋วทั้งหมดโดยไม่มีเงื่อนไขใดๆทั้งสิ้น

กรณีเจ็บป่วย

- กรณีเจ็บป่วย จนไม่สามารถเดินทางได้ ซึ่งจะต้องมีใบรับรองแพทย์จากโรงพยาบาลรับรอง บริษัทฯ จะทำการเลื่อนการเดินทางของท่านไปยังคณะต่อไป แต่ทั้งนี้ท่านจะต้องเสียค่าใช้จ่ายที่ไม่สามารถยกเลิกหรือเลื่อนการเดินทางได้ตามความเป็นจริง
- ในกรณีเจ็บป่วยกะทันหันก่อนล่วงหน้าเพียง 7 วันทำการ ทางบริษัทฯ ขอสงวนสิทธิ์ในการคืนเงินทุกกรณี



กรณีจองตั๋ววันหยุดเทศกาล, วันหยุดนักขัตฤกษ์, วันหยุดยาวต่อเนื่อง และได้มีการแจ้งยกเลิกตั๋วทางบริษัทฯ ขอสงวนสิทธิ์เก็บค่าตั๋วทั้งหมด โดยไม่มีเงื่อนไขใดๆ ทั้งสิ้น

ข้อความสำคัญโปรดอ่านอย่างละเอียด



”

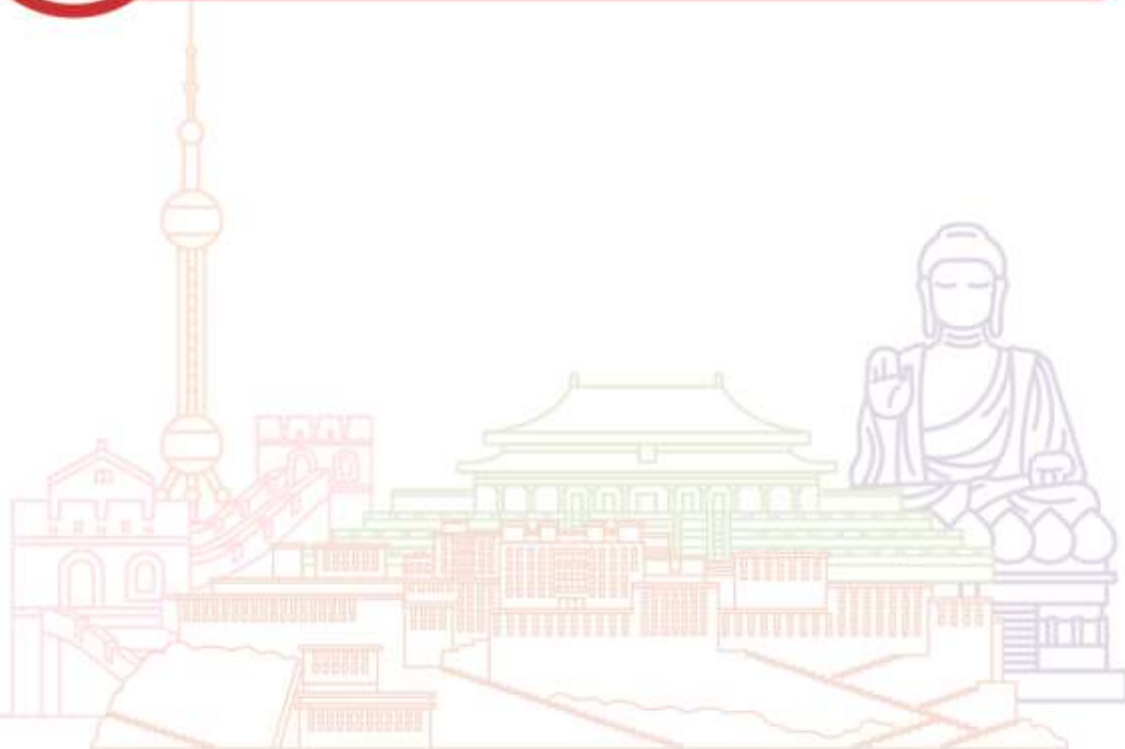
ตามนโยบายการการท่องเที่ยวของประเทศจีน ผู้เดินทางจะต้องมีการเข้าชมสินค้าของทางรัฐบาลคือ “ที่ระบุไว้ในรายการทัวร์ทั้งหมด” ซึ่งทางบริษัทฯ จำเป็นต้องระบุไว้ หากจะซื้อหรือไม่ซื้อ ขึ้นอยู่กับความพึงพอใจของท่าน (ใช้เวลาแต่ละร้านไม่เกิน 90 นาที)

”

หากท่านใดไม่เข้าร้านดังกล่าวจะต้องจ่ายค่าทัวร์เพิ่ม เนื่องจากมีผลต่อราคาทัวร์ทางบริษัทฯ ขอสงวนสิทธิ์คิดค่าดำเนินการเป็นเงิน 400 หยวน/ร้าน และทางบริษัทฯ จะขอถือว่าท่านรับทราบ และยอมรับเงื่อนไขดังกล่าวแล้ว

”

เนื่องจากทัวร์ครั้งนี้มีจุดประสงค์เพื่อเดินทางท่องเที่ยวเป็นหมู่คณะเท่านั้น หากต้องการแยกตัวออกจากคณะเดินทาง ทางบริษัทฯ ขอสงวนสิทธิ์ คิดค่าดำเนินการแยกท่องเที่ยวเป็นเงิน 1,000 หยวน/วัน



อัตราค่าบริการรวม



- ตัวเครื่องบินไป - กลับพร้อมคณะ (ไม่สามารถสะสมไมล์ได้)
- ภาษีน้ำมันและภาษีตัวทุกชนิด (สงวนสิทธิ์ให้เพิ่มหากสายการบินปรับขึ้นก่อนวันเดินทาง)
- ค่าระวางน้ำหนักกระเป๋า ตามที่สายการบินกำหนด
- ที่พักโรงแรมตามรายการ ที่พักต่อละ 2-3 ท่าน (กรณีที่มีโรงแรมไม่มีห้องพักสำหรับ 3 ท่าน ถูกค่าจะต้องเพิ่มเงินเป็นห้องพักห้องเดี่ยว)
- มื้ออาหารตามรายการระบุ (สงวนสิทธิ์ในการสลับมื้อหรือเปลี่ยนแปลงเมนูอาหารตามสถานการณ์)
- ค่าน้ำดื่มบนรถวันละ 1 ขวด/ท่าน
- ค่าเข้าชมสถานที่ท่องเที่ยวตามรายการระบุ
- ค่ารถโค้ช รับ-ส่ง สถานที่ท่องเที่ยวตามรายการระบุ
- ประกันอุบัติเหตุวงเงิน 1,000,000 บาท (เป็นไปตามเงื่อนไขตามกรมธรรม์)

*เงื่อนไขประกันการเดินทาง ค่าประกันอุบัติเหตุและค่ารักษาพยาบาล กลุ่มครองเฉพาะกรณีที่ได้รับอุบัติเหตุของผู้เดินทางระหว่างการเดินทาง ไม่คุ้มครองถึงการสูญเสียทรัพย์สินส่วนตัวและไม่คุ้มครองโรคประจำตัวและปัญหาสุขภาพอื่นๆ

อัตราค่าบริการไม่รวม



- ภาษีมูลค่าเพิ่ม 7% และภาษีหัก ณ ที่จ่าย 3%
- ค่าทำหนังสือเดินทางไทย และค่าธรรมเนียมสำหรับผู้ถือพาสปอร์ตต่างชาติ
- ค่าน้ำหนักกระเป๋าเดินทางในกรณีที่เกิดเกินกว่าสายการบินกำหนด
- ค่าใช้จ่ายส่วนตัว อาทิ อาหารและเครื่องดื่มที่สั่งเพิ่มพิเศษ, โทรศัพท์-โทรสาร, อินเทอร์เน็ต, มินิบาร์, ซักรีดที่ไม่ได้ระบุไว้ในรายการ
- ค่าใช้จ่ายอันเกิดจากความล่าช้าของสายการบิน, อุบัติภัยทางธรรมชาติ, การประท้วง, การจลาจล, การนัดหยุดงาน, การถูกปฏิเสธไม่ให้ออกและเข้าเมืองจากเจ้าหน้าที่ตรวจคนเข้าเมืองและเจ้าหน้าที่กรมแรงงานทั้งที่เมืองไทยและต่างประเทศซึ่งอยู่นอกเหนือความควบคุมของบริษัทฯ
- ค่าทิปไกด์ท้องถิ่น, พนักงานขับรถ รวมทั้งทิป 1,500 บาท/ทริป/ลูกทัวร์ 1 ท่าน
- ค่าใช้จ่ายที่เกี่ยวข้องกับโรค COVID-19 ทุกกรณี
- ค่าวีซ่าท่องเที่ยวเข้าประเทศจีน กรณีทางรัฐบาลจีนประกาศยกเลิกวีซ่า หรือเดินทางเข้าประเทศจีนเกิน 180 วัน/ปี ทั้งนี้ขึ้นอยู่กับประกาศของทางรัฐบาลจีนเป็นหลัก
- ค่าดำเนินการวีซ่าจีนสำหรับชาวต่างชาติที่ไม่ได้รับการยกเว้นวีซ่า ผู้เดินทางต้องเป็นผู้ดำเนินการยื่นวีซ่าด้วยตนเอง และชำระค่าธรรมเนียมวีซ่าจีนสำหรับชาวต่างชาติหรือต่างด้าว

****ทิปหัวหน้าทัวร์ ไม่บังคับ ขึ้นอยู่กับความพึงพอใจของท่าน****



กรณีที่ท่านต้องออกตัวภายใน เช่น (ตัวเครื่องบิน, ตัวรถทัวร์, ตัวรถไฟ) กรุณาสอบถามที่เจ้าหน้าที่ทุกครั้งก่อนทำการออกตัว เนื่องจากสายการบินอาจมีการปรับเปลี่ยนไฟล์บิน หรือเวลาบินโดยไม่ได้แจ้งให้ทราบล่วงหน้า ทางบริษัทฯ จะไม่รับผิดชอบใด ๆ ในกรณี ที่ท่านออกตัวภายในโดยไม่แจ้งให้ทราบและหากไฟล์บินมีการปรับเปลี่ยนเวลาบินเพราะถือว่าท่านยอมรับในเงื่อนไขดังกล่าว

เงื่อนไขอื่น ๆ



- บริษัทฯ ขอสงวนสิทธิ์ในการเก็บค่าใช้จ่ายทั้งหมด กรณีท่านยกเลิกการเดินทางและมีผลทำให้คณะเดินทางไม่ครบตามจำนวนที่บริษัทฯ กำหนดไว้ (15 ท่านขึ้นไป) เนื่องจากเกิดความเสียหายต่อทางบริษัทฯ และผู้เดินทางอื่นที่เดินทางในคณะเดียวกัน บริษัทฯต้องนำไปชำระค่าเสียหายต่าง ๆ ที่เกิดจากการยกเลิกของท่าน
- กรณีที่ท่านต้องออกตัวภายใน เช่น (ตัวเครื่องบิน, ตัวรถทัวร์, ตัวรถไฟ) กรุณาสอบถามที่เจ้าหน้าที่ทุกครั้งก่อนทำการออกตัว เนื่องจากสายการบินอาจมีการเปลี่ยนแปลงพลัสบิน หรือเวลาบิน โดยไม่ได้แจ้งให้ทราบล่วงหน้า ทางบริษัทฯ จะไม่รับผิดชอบใดๆ ในกรณี ถ้าท่านออกตัวภายในโดยไม่แจ้งให้ทราบและหากพลัสบินมีการปรับเปลี่ยนเวลาบินเพราะถือว่าท่านยอมรับในเงื่อนไขดังกล่าว
- กรณีผู้เดินทางที่ต้องการความช่วยเหลือเป็นพิเศษ เช่น การขอใช้วีลแชร์ที่สนามบิน กรุณาแจ้งบริษัทฯ อย่างน้อย 7 วัน ก่อนการเดินทาง หรือเริ่มตั้งแต่ท่านจองทัวร์ มิฉะนั้นทางบริษัทฯ ไม่สามารถจัดการได้ล่วงหน้า ทางบริษัทฯ ขอสงวนสิทธิ์ในการเรียกเก็บค่าใช้จ่ายตามจริงที่เกิดขึ้นกับผู้เดินทาง (ถ้ามี)
- กรณีท่านเป็นอิสลาม ไม่สามารถทานอาหารบางประเภทได้ โปรดระบุให้ชัดเจนก่อนทำการจอง กรณีแจ้งล่วงหน้าก่อนเดินทางกะทันหัน อาจมีค่าใช้จ่ายเพิ่มเติม
- กรณีใช้หนังสือเดินทางราชการ (เล่มน้ำเงิน) เดินทางเพื่อการท่องเที่ยวเกี่ยวกับคณะทัวร์ หากท่านถูกปฏิเสธในการเข้า - ออกประเทศใดๆ ก็ตาม ทางบริษัทฯ ขอสงวนสิทธิ์ไม่คืนค่าทัวร์และรับผิดชอบต่อใดๆ ทั้งสิ้น
- เมื่อท่านได้ชำระเงินมัดจำหรือทั้งหมด ทางบริษัทฯ จะถือว่าท่านรับทราบและยอมรับในเงื่อนไขต่างๆ ของบริษัทฯ ที่ได้ระบุไว้ในรายการทัวร์ทั้งหมด

โรงแรมที่พัก



เนื่องจากห้องพักของโรงแรมในประเทศจีนนั้น มีห้องพักประเภท DOUBLE BED (DBL) ค่อนข้างจำกัด หากลูกค้ามีความประสงค์จะพักห้องประเภทนี้ ควรแจ้งเจ้าหน้าที่ล่วงหน้าก่อนทำการจอง บริษัทฯ จะยึดประเภทห้องพักตามใบจองจากบริษัทเอเจนซีที่ท่านทำการจองทัวร์มาเท่านั้น หากมีการปรับเปลี่ยนห้องพักในระยะเวลาใกล้วันเดินทาง บริษัทฯ ขอสงวนสิทธิ์เปลี่ยนแปลงประเภทห้องพักโรงแรมที่ระบุในรายการทัวร์เป็นเพียงโรงแรมที่นำเสนอเบื้องต้นเท่านั้น ซึ่งอาจจะมีการเปลี่ยนแปลง แต่โรงแรมที่เข้าพักจะเป็นโรงแรมระดับเดียวกันเท่านั้น (มาตรฐานประเทศจีน)

อาหาร



อาหารท้องถิ่นของประเทศจีน ชาวจีนนิยมรับประทานทั้งผัก และเนื้อสัตว์เป็นอาหารหลักพอกัน ส่วนอาหารประเภทข้าวแป้งก็จะออกมาในรูปของซาลาเปา หรือหมั่นโถว (ซาลาเปาไม่มีไส้)

**** หากมีปัญหาเรื่องอาหาร อาทิ มุสลิมไม่ทานเนื้อหมู หรือไม่ทานเนื้อสัตว์ต่างๆ (โปรดระบุ) ทานอาหารเจ ทานอาหารมังสวิวัตน์ หรือแพ้อาหารต่างๆ โปรดแจ้งอย่างละเอียด ****



รายละเอียดเพิ่มเติม



- บริษัทฯ มีสิทธิ์ในการเปลี่ยนแปลงโปรแกรมทัวร์ในกรณีที่เกิดเหตุสุดวิสัยจนไม่อาจแก้ไขได้
- เที่ยวบิน, ราคาและรายการท่องเที่ยว สามารถเปลี่ยนแปลงได้ตามความเหมาะสมโดยคำนึงถึงผลประโยชน์ของผู้เดินทางเป็นสำคัญ
- หนังสือเดินทางต้องมีอายุการใช้งานเหลือไม่น้อยกว่า 6 เดือน และบริษัทฯ รับเฉพาะผู้มีจุดประสงค์เดินทางเพื่อท่องเที่ยวเท่านั้น (หนังสือเดินทางต้องมีอายุเหลือใช้งานไม่น้อยกว่า 6 เดือน บริษัทฯ ไม่รับผิดชอบหากอายุเหลือไม่ถึงและไม่สามารถเดินทางได้)
- ทางบริษัทฯ จะไม่รับผิดชอบใดๆ ทั้งสิ้น หากเกิดความล่าช้าของสายการบิน,สายการบินยกเลิกบิน , การประท้วง, การนัดหยุดงาน, การก่อกองกำลังหรือกรณีท่านถูกปฏิเสธการเข้าหรือออกเมืองจากเจ้าหน้าที่ตรวจคนเข้าเมือง หรือ เจ้าหน้าที่กรมแรงงานทั้งจากไทยและต่างประเทศซึ่งอยู่นอกเหนือความรับผิดชอบของบริษัทฯ หรือเหตุภัยพิบัติทางธรรมชาติ (ซึ่งลูกค้าจะต้องยอมรับในเงื่อนไขในกรณีที่เกิดเหตุสุดวิสัย ซึ่งอาจจะปรับเปลี่ยนโปรแกรมตามความเหมาะสม)
- ทางบริษัทฯ จะไม่รับผิดชอบใดๆ ทั้งสิ้น หากผู้เดินทางประสบเหตุสภาวะฉุกเฉินจากโรคประจำตัว ซึ่งไม่ได้เกิดจากอุบัติเหตุในรายการท่องเที่ยว (ซึ่งลูกค้าจะต้องยอมรับในเงื่อนไขในกรณีที่เกิดเหตุสุดวิสัย ซึ่งอยู่นอกเหนือความรับผิดชอบของบริษัทฯ)
- ทางบริษัทฯ จะไม่รับผิดชอบใดๆ ทั้งสิ้น หากท่านใช้บริการของทางบริษัทฯ ไม่ครบ อาทิ ไม่เที่ยวบางรายการ, ไม่ทานอาหารบางมื้อ, เพราะค่าใช้จ่ายทุกอย่างทางบริษัทฯ ได้ชำระค่าใช้จ่ายให้ตัวแทนต่างประเทศแบบเหมาจ่ายขาด ก่อนเดินทางเรียบร้อยแล้ว เป็นการชำระเหมาขาด
- ทางบริษัทฯ จะไม่รับผิดชอบใดๆ ทั้งสิ้น หากเกิดสิ่งของสูญหายจากการโจรกรรมและหรือเกิดอุบัติเหตุที่เกิดจากความประมาทของนักท่องเที่ยวเองหรือในกรณีที่กระเป๋าเกิดสูญหายหรือชำรุดจากสายการบิน
- กรณีที่การตรวจคนเข้าเมืองทั้งที่กรุงเทพฯ และในต่างประเทศปฏิเสธมิให้เดินทางออกหรือเข้าประเทศที่ระบุไว้ในรายการเดินทาง บริษัทฯ ขอสงวนสิทธิ์ที่จะไม่คืนค่าบริการไม่ว่ากรณีใดๆ ทั้งสิ้น
- ตัวเครื่องบินเป็นตัวราคาพิเศษ กรณีที่ท่านไม่เดินทางพร้อมคณะไม่สามารถนำมาเลื่อนวันหรือคืนเงินและไม่สามารถเปลี่ยนชื่อได้ หากมีการปรับราคาบัตรโดยสารสูงขึ้น ตามอัตราค่าน้ำมันหรือค่าเงินแลกเปลี่ยน ทางบริษัทฯ ขอสงวนสิทธิ์ปรับราคาตัวดังกล่าว
- เมื่อท่านตกลงชำระเงินไม่ว่าทั้งหมดหรือบางส่วนผ่านตัวแทนของบริษัทฯ หรือชำระโดยตรงกับทางบริษัทฯ ทางบริษัทฯ จะถือว่าท่านได้ยอมรับในเงื่อนไขข้อตกลงต่างๆ ที่ได้ระบุไว้ข้างต้นนี้แล้วทั้งหมด
- กรุ๊ปที่เดินทางช่วงวันหยุดหรือเทศกาลที่ต้องการมีมัดจำกับสายการบินหรือผ่านตัวแทนในประเทศหรือต่างประเทศ รวมถึงเที่ยวบินพิเศษ เช่น Charter Flight, Extra Flight จะไม่มีการคืนเงินมัดจำหรือค่าทัวร์ทั้งหมด
- ในกรณีของ PASSPORT นั้น จะต้องไม่มีการชำรุด เบิกน้ํา การขีดเขียนรูปต่างๆ หรือแม้กระทั่งตราบีมลายการ์ตูน ที่ไม่ใช่การประทับตราอย่างเป็นทางการของตม. กรุณาตรวจสอบ PASSPORT ของท่านก่อนการเดินทางทุกครั้ง หาก ตม.ปฏิเสธการเข้า-ออกเมืองของท่าน ทางบริษัทฯ จะไม่รับผิดชอบใดๆ ทั้งสิ้น
- กรณีมี "คดีความ" ที่ไม่อนุญาตให้ท่านเดินทางออกนอกประเทศได้ โปรดทำการตรวจสอบก่อนการจองทัวร์ว่าท่านสามารถเดินทางออกนอกประเทศได้หรือไม่ ถ้าไม่สามารถเดินทางได้ ซึ่งเป็นสิ่งที่อยู่นอกเหนือการควบคุมของบริษัทฯ ทางบริษัทฯ จะไม่รับผิดชอบใดๆ ทั้งสิ้น
- กรณี "หญิงตั้งครรภ์" ท่านจะต้องมีใบรับรองแพทย์ ระบุชัดเจนว่าสามารถเดินทางออกนอกประเทศได้ รวมถึงรายละเอียดอายุครรภ์ที่ชัดเจน สิ่งนี้อยู่เหนือการควบคุมของบริษัทฯ ทางบริษัทฯ จะไม่รับผิดชอบใดๆ ทั้งสิ้น
- ภาพที่ใช้เพื่อการโฆษณาเท่านั้น



ก่อนตัดสินใจของทัวร์ควรอ่านเงื่อนไขการเดินทางและรายการทัวร์อย่างละเอียด
ทุกหน้าอย่างถี่ถ้วนแล้วจึงมัดจำเพื่อประโยชน์ของท่านเอง

Click เพื่อดูรายละเอียด

➤ คลิก เพื่อดูรายละเอียด Miracle Lounge-> <https://bit.ly/4ch0Xvk>



The image features a collage. The top left shows the interior of the Miracle Lounge, a modern lounge with dark leather armchairs and white ottomans. The bottom half is a collage of various Thai dishes, including fried chicken, stir-fried chicken, and fried fish.

@Miracle Lounge

เลานจ์สนามบิน

กิน+ดื่ม อาหาร ไวน์ เบียร์ ไม่อัน 2 ชั่วโมง

เริ่มต้น **800.-**

เริ่มต้น **950.-**

คอนเมือง

สุวรรณภูมิ

ราคานี้อาจมีการเปลี่ยนแปลง กรุณาอัปเดตกับเชลอีกครั้ง

Click หรือ Scan QR เพื่อดูรายละเอียด

- คลิก เพื่อดูรายละเอียด ประกันการเดินทาง -> <https://bit.ly/49WjoFV>
- คลิก เพื่อดูรายละเอียด Pocket Wi-Fi & Travel Sim -> <https://bit.ly/3x41LVW>
- คลิก เพื่อดูรายละเอียด Esim Travel -> <https://bit.ly/43gAhZm>

เตรียมพร้อม..ก่อนเดินทาง

จ่ายหลักร้อย..คุ้มครองหลักล้าน ทำ“ประกัน”การเดินทาง

- ✔ ทัวร์มีให้แต่...ประกันอุบัติเหตุ
- ✔ แต่ไม่มีประกันสุขภาพ
- ✔ ป่วยทีอาจเสียเงินเป็นล้าน



สามารถเข้ารับการรักษาทันที
มีไว้อุ่นใจ..ซื้อไว้ให้คนที่เรารัก

Pocket Wifi

- 1 เครื่อง แชนด์สูงสุด 5 ท่าน
- เล่นเน็ต Unlimited



Esim Travel

- ไม่ต้องเปลี่ยนซิมให้ยุ่งยาก
- Scan QR ใช้ได้ทันที

จองล่วงหน้ากับเรา..ถูกกว่าแน่นอน

หากสนใจกรุณาติดต่อ

- สอบถามผ่าน Line กด -> <https://lin.ee/5nDHUO6>
- จดทวิตร์ผ่าน FB inbox ก็ได้เช่นกัน -> <http://m.me/unithaitrip>
- หรือโทร 02-234-5936

UNITHAI TRIP	
การบริการทั้งหมดของเรา	
 Unithai-Care <ul style="list-style-type: none">• ร้องเรียนการให้บริการ• บริการไม่สุภาพ (ติ - ชม)	LINE @unithaicare ☎ 02-234-5936 กด 7 Scan Qr Add Line → 
 Unithai Big Group <ul style="list-style-type: none">• จัดกรุ๊ปเหมา Private Group• ตูมาน , สีมานา , VIP Group	LINE @unithaibiggroup ☎ 02-234-5936 กด 2 ☎ 091-154-9999 กด 2 Scan Qr Add Line → 
 Unithai Promotion <ul style="list-style-type: none">• ส่งโปรไฟโหม้ประจำวัน• สดหนัก , ราคาดีที่สดุ	LINE @unithaipromotion ☎ 02-234-5936 กด 1 ☎ 091-154-9999 กด 1 Scan Qr Add Line → 
 UnithaiNorth <ul style="list-style-type: none">• รวมทวิตร์บินตรงจากเชียงใหม่• มีสาขาที่ "เชียงใหม่"	LINE @unithainorth ☎ 088-055-5581 ☎ 088-055-5582 Scan Qr Add Line → 
 Unithai Ticket <ul style="list-style-type: none">• ตัวเครื่องบินทุกประเทศทั่วโลก• ผ่อนได้ 3-10 เดือน	LINE @proticket ☎ 02-234-5936 กด 3 ☎ 091-154-9999 กด 3 Scan Qr Add Line → 
 Unithai Visa <ul style="list-style-type: none">• รับทำวีซ่าทั่วโลก• ไม่ชื้อทวิตร์กับเราก้ทำได้	LINE @unithaivisa ☎ 02-234-5936 กด 4 ☎ 091-154-9999 กด 4 Scan Qr Add Line → 