



# SHANGHAI BEIJING

## ตะลุย 2 สวนสนุกแดนมังกร



# บินตรง.. เชียงใหม่ ประเทศจีน

- ✓ ตะลุยสวนสนุก Universal Studio Beijing
- ✓ สวนสนุก Shanghai Disneyland
- ✓ นั่งรถไฟความเร็วสูง
- ✓ ภัตตาคาร
- ✓ พร้อมทานมือพิเศษ 3 มื้อ
- ✓ Pop Mart

ไม่ลงร้านรัฐบาล

🍴🍷🍴 อาหาร 10 มื้อ

AIR CHINA 6D 4N

# Shanghai Beijing

ตะลุย 2 ส่วนสนุกแดนมังกร By CA

ไม่ลงร้านรัฐบาล

วันที่	โปรแกรมทัวร์	อาหาร			โรงแรม
		เช้า	เที่ยง	เย็น	
1	กรุงเทพฯ (สนามบินสุวรรณภูมิ)	-	-	-	
2	สนามบินเซี่ยงไฮ้ - Starbucks Reserve Roastery - วัดพระหยกขาว - หาดไว่ทั้น - ถนนนานกิง	✈️	🍴 *เสี่ยวหลงเปา	🍴	โรงแรม HOLIDAY INN EXPRESS SHANGHAI หรือเทียบเท่า
3	SHANGHAI DISNEYLAND เต็มวัน (รวมค่าตัวสวนสนุกแล้ว)	🍴	-	-	โรงแรม HOLIDAY INN EXPRESS SHANGHAI หรือเทียบเท่า
4	นั่งรถไฟความเร็วสูง สู่ ปักกิ่ง - หอสักการะฟ้าเทียนถาน - ถนนโบราณเจียนเหมิน - ถนนคนเดินหวังฟูจิ่ง	🍴	🍴 *บนรถไฟ	🍴 *สุกี้มองโกล	โรงแรม HOLIDAY INN EXPRESS BEIJING หรือเทียบเท่า
5	UNIVERSAL STUDIO BEIJING เต็มวัน (รวมค่าเข้าสวนสนุกแล้ว)	🍴	-	-	โรงแรม HOLIDAY INN EXPRESS BEIJING หรือเทียบเท่า
6	กำแพงเมืองจีน (ด้านจี้หยงกวน) - สนามกีฬารังนก - วัดลามะ - จีน (สนามบินปักกิ่ง) - กรุงเทพฯ (สนามบินสุวรรณภูมิ)	🍴	🍴 *เปิดปักกิ่ง	🍴	-



## Day 1 กรุงเทพฯ (สนามบินนานาชาติสุวรรณภูมิ)

23.59 น. คณะพร้อมกันที่ อาคารผู้โดยสารท่าอากาศยานระหว่างประเทศชั้น 4 สนามบินนานาชาติสุวรรณภูมิ พบเจ้าหน้าที่ของบริษัทฯ เพื่อทำการเช็คอิน และผูกแท็กกระเป๋าเดินทาง จากนั้น **เจ้าหน้าที่ของบริษัทฯ จะคอยอำนวยความสะดวกเพื่อนำท่านเช็คอิน**

## Day 2 เชียงไ้ – STARBUCKS RESERVE ROASTERY – วัดพระหยกขาว – หาดไ้ก่ทาน – ถนนหนานกิง

03.40 น. เดินทางสู่ สนามบินนานาชาติผู้่ตง เชียงไ้ สาธารณรัฐประชาชนจีน โดยสายการบิน Air China (CA) เที่ยวบินที่ CA 806 *บริการอาหารร้อน และเครื่องดื่มบนเครื่องบินระหว่างเดินทาง*

08.45 น. ถึง สนามบินนานาชาติผู้่ตง เชียงไ้ สาธารณรัฐประชาชนจีน ตั้งอยู่ทางตะวันออกของผู้่ตง ในเขต เชียงไ้ สาธารณรัฐประชาชนจีน นำท่านผ่านพิธีการตรวจคนเข้าเมือง และศุลกากรเป็นที่เรียบร้อย นำท่านเดินทางสู่ **สตาร์บัคส์ (Starbucks Reserve Roastery)** พลาดไม่ได้กับสตาร์บัคส์สาขาที่ใหญ่ที่สุดในโลกเปิดให้บริการในเชียงไ้ มีบาร์จิบกาแฟที่ยาวที่สุดในโลกถึง88ฟุตและเป็นสาขาแรกที่นำเทคโนโลยี AR มาเสริมประสบการณ์ให้กับลูกค้า มีเครื่องดื่มต่างๆ มากกว่า 100 เมนูให้ได้ลิ้มลอง





นำท่านสักการะ **วัดพระหยกขาว (Jade Buddha Temple)** วัดสวยที่มีชื่อเสียงอีกแห่งหนึ่งของเซี่ยงไฮ้ สร้างขึ้นเมื่อปี ค.ศ. 1880 เพื่อเป็นสถานที่เก็บรักษาวัตถุโบราณชิ้นสำคัญตั้งแต่สมัยราชวงศ์เว่ย ตลอดมาจนถึงราชวงศ์ชิง ไม่ว่าจะเป็น พระพุทธรูป ภาพวาดโบราณ คัมภีร์พระไตรปิฎก และ พระพุทธรูปหยก 2 องค์ที่อัญเชิญมาจากประเทศเมียนมา ทั้งสององค์มีพุทธศิลป์ที่งดงามอ่อนช้อย นำไปกราบไหว้ และชมความ งดงามเป็นอย่างมาก



นำท่านเดินทงสู่ **หาดไว่กัน (Waikān) หรือ เดอะบันด์ (The Bund)** แม้จะถูกเรียกว่าหาด แต่ไว่กานเป็นพื้นที่ริมน้ำในใจกลางเมืองเซี่ยงไฮ้มีความยาว 1.5 กม. เสียบริမ်แม่น้ำหวงผู้ฝั่งตะวันตก เป็นสถานที่ถ่ายทำภาพยนตร์เรื่องเจ้าพ่อเซี่ยงไฮ้ ทำให้หาดนี้เป็นที่รู้จักอีกชื่อคือ "หาดเจ้าพ่อเซี่ยงไฮ้" บริเวณนี้เคยเป็นที่ตั้งของตึกที่ทำการบริษัทและสถานกงสุลประเทศต่างๆ ทั่วโลก ลักษณะของอาคารเป็นสไตล์ยุโรปโบราณ บางแห่งดัดแปลงเป็นออฟฟิศ และร้านอาหารหรูๆ ถือเป็นจุดไฮไลท์ของการมาเที่ยวเซี่ยงไฮ้ ที่นักท่องเที่ยวต้องแวะมาชม





กลางวัน      รับประทานอาหารกลางวัน ณ ภัตตาคาร **เมนู!! เสี่ยวหลงเปา**



จากนั้น

นำท่านเดินทางสู่ **ถนนนานกิง (Nanjing Road)** คือช้อปปิ้งสตรีทที่เก่าแก่ที่สุดในเมืองเซี่ยงไฮ้ โดยในบริเวณสองข้างทางนั้นเต็มไปด้วยร้านค้า และห้างสรรพสินค้ามากมาย ทั้งสินค้าแบกะดินจนถึงสินค้าแบรนด์เนมจากทั่วทุกมุมโลก อีกทั้งยังอยู่ไม่ไกลจากหาดไว่ทานมากนัก **ที่สำคัญ!!** ร้าน **POP MART** ที่ใหญ่ที่สุดในเซี่ยงไฮ้ ก็อยู่บนถนนแห่งนี้ด้วย



เย็น

รับประทานอาหารเย็น ณ ภัตตาคาร

เข้าสู่ที่พัก

**HOLIDAY INN EXPRESS SHANGHAI** หรือเทียบเท่า



Day 3

## SHANGHAI DISNEYLAND เต็มวัน (รวมค่าตัวสวนสนุกแล้ว)

เช้า **รับประทานอาหารเช้า ณ โรงแรมที่พัก**

จากนั้น

นำท่านเดินทางสู่ **สวนสนุก SHANGHAI DISNEYLAND (รวมค่าเข้า)** สวนสนุกแห่งที่ 6 แห่งอาณาจักรดิสนีย์ ซึ่งมีขนาดใหญ่อันดับ 2 ของโลก รองจากดิสนีย์แลนด์ในออร์แลนโด รัฐฟลอริดา สหรัฐอเมริกา และเป็นสวนสนุกดิสนีย์แลนด์แห่งที่ 3 ในเอเชีย อยู่ในเขตสวนชาใกล้กับแม่น้ำหวงผู่ และสนามบินผู้ตง สวนสนุกเซี่ยงไฮ้ดิสนีย์แลนด์มีขนาดใหญ่กว่าฮ่องกงดิสนีย์แลนด์ถึง 3 เท่า เปิดให้บริการเมื่อวันที่ 16 มิถุนายน 2016 โดยเซี่ยงไฮ้ ดิสนีย์แลนด์ ประกอบด้วย 6 ธีมปาร์ค และ 1 ฟรีโซน ดังนี้

**\*\*\* หากลูกค้าไม่ประสงค์จะเข้าสวนสนุก ดิสนีย์แลนด์ \*\*\* ทางบริษัทฯ จะทำการคืนเงินให้ท่านละ 2,000 บาท \*\*\*  
(แจ้งล่วงหน้าก่อน 15 วันเดินทาง)**

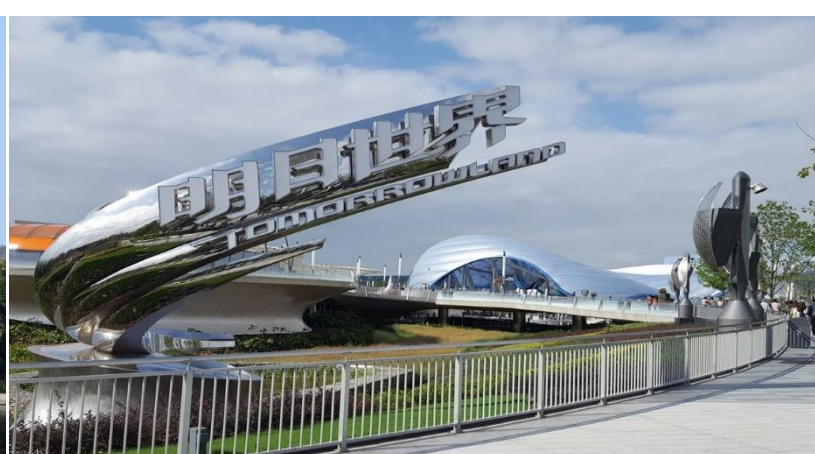




- **DISNEY TOWN** เป็นโซนแรกก่อนเข้าสวนสนุก โซนนี้ไม่ต้องเสียเงินค่าเข้าชม ประกอบไปด้วยร้านอาหาร ร้านจำหน่ายของที่ระลึกต่างๆ ทั้งยังมี LEGO LAND ในโซนนี้อีกด้วย
- **MICKEY AVENUE** โซนนี้จะเป็นโซนขายของที่ระลึกกับร้านอาหาร และก็จะมีส่วนของที่ฉายหนังการ์ตูนสั้นของมิกกี้เมาส์ เหมาะกับการถ่ายรูปและนั่งพักผ่อนภายในสวนสนุก



- **ADVENTURE ISLE** ดินแดนให้การผจญภัยที่ตื่นเต้นตื่นใจกับบรรยากาศหุบเขาลึกลับในยุคดึกดำบรรพ์ 'Camp Discovery' พร้อมเชิญชวนให้เดินสำรวจดินแดนที่แฝงไปด้วยปริศนาและความลึกลับ และลงเรือเข้าไปสู่ 'Roaring Rapids' อุโมงค์ถ้ำปริศนาในช่องเขารอรั้ง และ Roaring Over The Horizon เป็นเครื่องเล่นแนว 4D
- **TOMORROW LAND** อีกหนึ่งไฮไลท์เด่นของสวนสนุกดิสนีย์ ที่มีจะสร้างโลกแห่งอนาคต เพื่อสร้างจินตนาการให้กับเด็กๆ พร้อมกับดีไซน์เครื่องเล่นสุดล้ำให้เข้ากับคอนเซ็ปต์ เปิดตัวเครื่องเล่นที่มีจากวิดีโอเกมและภาพยนตร์ไซไฟชื่อดัง Tron รถไฟเหาะรูปทรงจรวดยานยนต์ไฮเทค เป็นหนึ่งสุดยอดรถไฟเหาะตีลังกาสำหรับเชิงโฮ้ ดิสนีย์แลนด์ที่ห้ามพลาด หรือจะเอาใจสาวก Star War อย่าง "Star Wars Launch Bay" ได้ถ่ายรูปกับ Darth Vader ตัวเป็นๆ



- **GARDENS OF IMAGINATION** มีจุดเด่นเรื่องวัฒนธรรมของจีน ส่งเสริมเอกลักษณ์ของสวนพฤกษชาติในสวนสนุกแห่งนี้ได้อย่างเต็มที่ สวนที่ตั้งอยู่ไม่ไกลจากปราสาทเทพนิยาย 'Wandering Moon Teahouse' เป็นโรงน้ำชาที่พักผ่อนหย่อนใจทั้งดงามอย่างลงตัว อีกทั้งยังมีสวนที่เลือกตัวละครสัตว์ของดิสนีย์ ดัดแปลงเป็นเหล่า 12 นักษัตรจีน ตามแบบปฏิทินจีน มี 2 เครื่องเล่น



เบาๆเด็กๆเล่นได้ ผู้ใหญ่เล่นดี คือ Fantasia Carousel (ม้าหมุน) กับ Dumbo the Flying Elephant

- **TREASURE COVE** เป็นธีมโจรสลัด เรมิตมาจากภาพยนตร์ชื่อดัง The Pirates of the Caribbean กลายเป็นเครื่องเล่นและการแสดงโชว์สุดตระการตา ที่หาชมได้แค่เพียงที่ เชียงไฮ้ เท่านั้น จำลองฉากต่างๆ ริมทะเล เครื่องเล่นไฮไลท์คือ Pirates of the Caribbean – Battle for the Sunken Treasure เป็นเครื่องเล่นแนว 4D จะพาเรานั่งเรือพญากัยไปกับต่อสู้งองเรือ Black Pearl กับ Flying Dutchman



- **FANTASY** สนุกกับเมืองเทพนิยาย เป็นโซนที่ตั้งของปราสาทคิสนีย์ ที่มีชื่อว่า “Enchanted Storybook Castle” ท่านจะได้พบกับโชว์อันยิ่งใหญ่ตระการตาและตัวการ์ตูนที่ท่านชื่นชอบ อาทิเช่น สโนว์ไวท์, เจ้าหญิงนิทรา, ซินเดอเรลล่า, มิกกี้เมาส์, หมีพูห์ และเพื่อนๆตัวการ์ตูนอันเป็นที่ใฝ่ฝันของทุกคน และยังมีโซนกิจกรรมอย่างเช่น “Once Upon a Time Adventure” เป็นการพญากัยภายในปราสาทคิสนีย์ พบเรื่องราวของสโนว์ไวท์ ผ่านจอภาพแบบสามมิติ หรือ “Alice in Wonderland Maze” เป็นทางเดินผ่านเขาวงกตเพื่อเข้าไปเจอตัวละครจาก Alice in Wonderland และเครื่องเล่นไฮไลท์ของโซนนี้ก็คือ “Seven Dwarfs Mine Train” นั่งรถไฟเข้าเหมืองแร่ไปกับคนแคระทั้ง 7 ชวนให้สนุกและหวาดเสียว
- **ZOOTOPIA** สนุกกับโซนเปิดใหม่เอาใจชาวซูโทเปีย ภายในโซนนี้ท่านจะได้ชมมหานครซูโทเปียที่เหมือนฉากในการ์ตูนออกมาได้อย่างน่าตื่นตาตื่นใจ และได้พบตัวละครสุดน่ารัก NICK AND JUDY พร้อมสนุกกับเครื่องเล่นไฮไลท์ของโซนนี้ คือ ZOOTOPIA HOT PURSUIT



\*\*\*อิสระรับประทานอาหารกลางวัน และอาหารค่ำตามอัธยาศัย เพื่อความสะดวกในการเล่นเครื่องเล่น\*\*\*

เข้าสู่ที่พัก

HOLIDAY INN EXPRESS SHANGHAI หรือเทียบเท่า



Day 4

นั่งรถไฟความเร็วสูง สู่ ปักกิ่ง – หอสักการะฟ้าเทียนถาน – ถนนโบราณเฉียนเหมิน – ถนนคนเดินหวังฝูจิ่ง

**เช้า** **รับประทานอาหารเช้า ณ โรงแรมที่พัก**

**จากนั้น**

นำท่านสู่ สถานีรถไฟเซี่ยงไฮ้เพื่อโดยสารรถไฟความเร็วสูง มุ่งหน้าสู่ ปักกิ่ง (ใช้เวลาเดินทางประมาณ 5 ชั่วโมง) เป็นเส้นทางรถไฟความเร็วสูงที่มีความยาวทั้งหมด 1,318 กิโลเมตร และวิ่งผ่าน ปักกิ่ง เทียนจิน เหอเป่ย์ ซานตง อันฮุย เจียงซู และเซี่ยงไฮ้ทั้งหมด 7 เมืองใหญ่ (เที่ยวรถไฟเวลา 09.00-13.27 เวลาการเดินทางขึ้นอยู่กับตารางรถไฟของทางเมืองจีนเป็นผู้กำหนด) **หมายเหตุ : เพื่อความสะดวกเร็วในการขึ้น - ลงรถไฟ กระเป๋าเดินทาง และสัมภาระของแต่ละท่านจำเป็นต้องลากด้วยตนเอง จึงควรเลือกใช้กระเป๋าเดินทางแบบคันชักล้อลากที่มีขนาดไม่ใหญ่จนเกินไป**

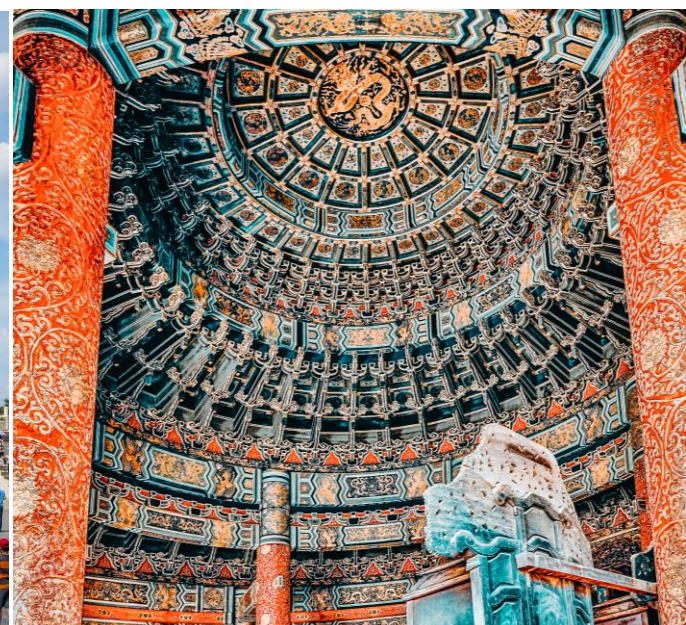


**กลางวัน**

**รับประทานอาหารกลางวัน บนรถไฟระหว่างเดินทาง**

**จากนั้น**

นำท่านเดินทางสู่ หอสักการะฟ้าเทียนถาน หรือ หอบูชาฟ้าเทียนถาน (Temple of Heaven) เป็นหนึ่งในแหล่งท่องเที่ยวที่โด่งดังอีกแห่งหนึ่งภายในเมืองปักกิ่ง เมืองหลวงของประเทศจีน สถานที่ประกอบพิธีบวงสรวงที่ใหญ่ที่สุดในโลก และได้รับการยกย่องจาก Unesco ให้เป็นมรดกโลกในฐานะของสิ่งก่อสร้างที่โดดเด่นด้านสถาปัตยกรรมการวางผัง และด้านวัฒนธรรม ซึ่งปัจจุบันที่นี้ นอกจากจะกลายเป็นสถานที่ท่องเที่ยวอันมีชื่อเสียงของจีนแล้ว ยังได้รับการรับรองให้เป็นมรดกโลก





นำท่านเดินชม **ถนนเจียนเหมิน (Qianmen Street)** เป็นถนนสายวัฒนธรรมซึ่งตั้งอยู่ใจกลางกรุงปักกิ่ง **ใกล้กับจัตุรัสเทียนอันเหมิน** อีกทั้งยังเป็นถนนที่มีประวัติความเป็นมากว่า 600 ปี นับตั้งแต่สมัยราชวงศ์หมิง เพื่อใช้เป็นเส้นทางทางการเสด็จของฮ่องเต้ไปยังหอฟ้าเทียนถาน แต่ปัจจุบันนี้ถนนเจียนเหมินถูกปรับปรุงให้เป็นถนนคนเดินที่เหมาะสมกับการเดินเล่นชมบรรยากาศเก่าๆ อันสวยงาม รวมถึงร้านค้าตลอดสองฟากฝั่งของถนน จึงทำให้ที่นี่ค่อนข้างมีชื่อเสียงโด่งดังสำหรับนักท่องเที่ยวที่มาเยือนกรุงปักกิ่ง

นำท่านช้อปปิ้งต่อที่ **ถนนคนเดินหวังฟูจิ่ง (Wang Fu Jing)** เป็นหนึ่งในจุดท่องเที่ยวที่พลาดไม่ได้ อย่างเด็ดขาดได้ชื่อว่าเป็นแหล่งช้อปปิ้งที่น่าตื่นตาตื่นใจคู่กับเมืองปักกิ่งมานาน ซึ่งนอกจากจะเป็นถนนที่รวบรวมเอาสินค้าอันหลากหลายไม่ว่าจะเป็นเครื่องใช้ เสื้อผ้า ยังมีอาหารที่มีทั้งของขึ้นชื่อ ยอดนิยมของชาวจีน ไปจนอาหารแปลก ตาที่หารับประทานที่อื่นไม่ได้



**เย็น รับประทานอาหารเย็น ณ ภัตตาคาร เมนู!! สุกี้มองโกล**





Day 5

UNIVERSAL STUDIO BEIJING เต็มวัน (รวมค่าเข้าชมสนุกแล้ว)

เช้า **รับประทานอาหารเช้า ณ โรงแรมที่พัก**

จากนั้น

นำท่านเดินทางสู่ **สวนสนุก Universal Beijing Resort (รวมค่าเข้าชม)** ตั้งอยู่ทางตะวันออกเฉียงใต้ของปักกิ่ง จัดเป็นสวนสนุกยูนิเวอร์แซล สตูดิโอแห่งที่ 5 ของโลก, แห่งที่ 3 ในเอเชียและแห่งแรกในจีน โดยมีขนาดใหญ่ที่สุดในโลกในขณะนี้ พร้อมทั้งการออกแบบที่สวยงามสะท้อนถึงวัฒนธรรมของจีนอีกด้วยโดย Universal Beijing Resort มีถึง 7 โซน ดังนี้

หากลูกค้าไม่ประสงค์จะเข้าชมสวนสนุก ยูนิเวอร์แซล สตูดิโอ

\*\*\* ทางบริษัทฯ จะทำการคืนเงินให้ท่านละ 2,000 บาท \*\*\* (แจ้งล่วงหน้าก่อน 15 วันเดินทาง)





1. **The Wizarding World of Harry Potter** โลกแห่งเวทมนตร์ของแฮร์รี พอตเตอร์ สำรองความลึกกลับของปราสาทฮอกวอร์ต เยี่ยมชมหมู่บ้าน Hogsmeade แหล่งศูนย์รวมสถานที่ท่องเที่ยว ร้านค้า ร้านอาหาร สถานบันเทิง และอื่นๆ ของบรรดาผู้เชี่ยวชาญทั้งร้านขายไม้กายสิทธิ์ของ Ollivanders และร้านไม้กวาดสามอัน (Three Broomsticks) เป็นต้น
2. **Transformers Metrobase** อาณาจักรแห่งหุ่นยนต์ตัวยักษ์จากจักรวาล Transformers ที่ได้ถูกพลิกโฉมให้เป็นฐานทัพใหญ่ N.E.S.T. เป็นสถานที่ลับสุดยอดแห่งเทคโนโลยีขั้นสูง มีไฮไลต์เป็นเครื่องเล่น 2 ตัว คือ รถไฟเหาะตีลังกา และเครื่องเล่น Transformers the Ride-3D



3. **Kung Fu Panda Land of Awesomeness** ย้อนยุคเข้าสู่ดินแดนโบราณ ดินแดนโบราณที่เต็มไปด้วยความสวยงามของศิลปะการต่อสู้ดั้งเดิมของจีน กังฟู ติดตามการผจญภัยของ โปหมีแพนด้าผู้กล้าหาญหรือเรียกอีกชื่อว่า “นักรบมังกร (Dragon Warrior)” กับภารกิจการเป็นปรมาจารย์กังฟู
4. **Hollywood** เดินเล่นที่ Hollywood Walk of Fame แหล่งรวมร้านค้า ร้านขายของที่ระลึก และฉากต่างๆ เสมือนโรงภาพยนตร์ ยกเอาสตูดิโอถ่ายหนังและบรรยากาศ เหมือน Hollywood ที่อเมริกาเอาไว้ที่นี่ รวมถึงเปิดประสบการณ์ชม special effects ที่นำมาใช้จริงในภาพยนตร์





5. **Water World** สนุกไปกับกิจกรรมสุดระทึกและการแสดงมากมาย ให้ผู้เข้าชมได้สัมผัส “การต่อสู้เหนือผิวน้ำ” ที่เป็นเอกลักษณ์เฉพาะในสวนสนุกสวนสนุกยูนิเวอร์แซล สตูดิโอเท่านั้น
6. **Minion Land** โซนนี้เต็มไปด้วยความสนุกสนานและความน่ารักของเหล่ามินเนียน ผู้ชมสามารถเยี่ยมชมบ้านของ Gru หรือแม้กระทั่งแปลงโฉมตัวเองเป็นมินเนียนสุดแสบ รวมถึงพบปะตัวละครจากภาพยนตร์เรื่อง SING อีกด้วย



7. **Jurassic World Isla Nublar** เกาะอิสลา nublar แห่งจูราสสิกเวิลด์ เปิดประสบการณ์ตื่นตาตื่นใจกับโลก Jurassic World ได้ชมกับไดโนเสาร์หลายสายพันธุ์ เช่น Tyrannosaurus Rex, Velociraptors, Ankylosaurs และ Indominus Rex เป็นต้น



\*\*\* อีสิริรับประทานอาหารกลางวัน และอาหารค่ำตามอริยาตัย เพื่อความสะดวกในการเล่นเครื่องเล่น \*\*\*

เข้าสู่ที่พัก

**HOLIDAY INN EXPRESS BEIJING** หรือเทียบเท่า



Day 6

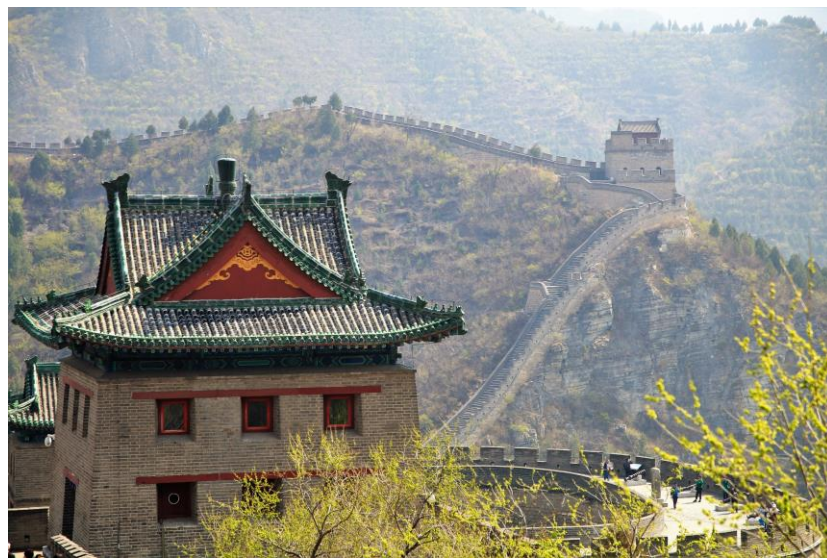
กำแพงเมืองจีน (ด่านจิหยงกวน) – สนามกีฬาปักกิ่ง – วัดลามะ – กรุงเทพฯ

เช้า

รับประทานอาหารเช้า ณ โรงแรมที่พัก

จากนั้น

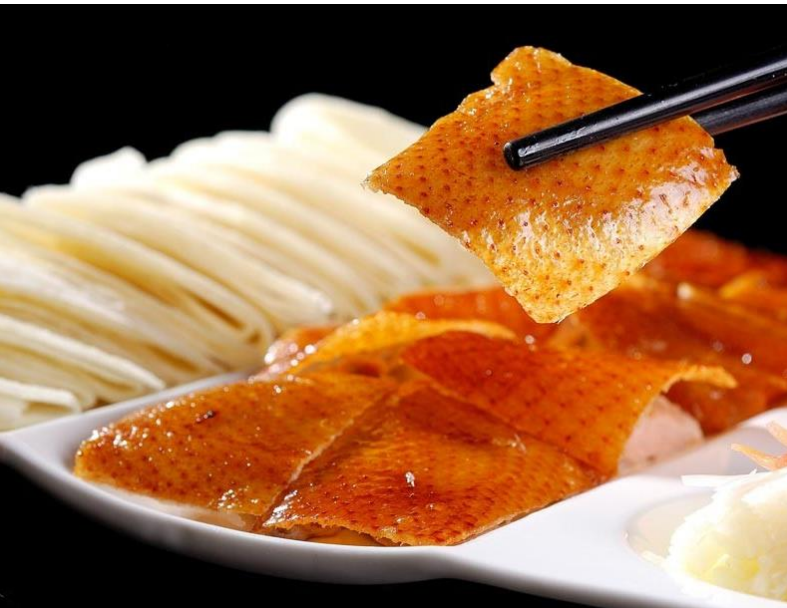
นำท่านเดินทางสู่ **กำแพงเมืองจีน (ด่านจิหยงกวน)** 1 ใน 7 สิ่งมหัศจรรย์ของโลก สร้างเมื่อกว่า 2,500 ปีมาแล้ว ตั้งแต่ก่อนสมัยของจีนชื่อยังแต่ จักรพรรดิองค์แรกในประวัติศาสตร์จีน จุดประสงค์ก็เพื่อป้องกันการรุกรานจากชนเผ่าทางตอนเหนือ โดยมีการก่อสร้างเพิ่มเติมโดยฮ่องเต้องค์ต่อมา อีกหลายพระองค์จนสำเร็จในที่สุด กำแพงเมืองจีนถือเป็นงานก่อสร้างที่มหัศจรรย์ที่สุดแห่งหนึ่งของโลกเท่าที่เคยมีมา ได้ขึ้นทะเบียนเป็นมรดกโลกเมื่อปี พ.ศ. 2530





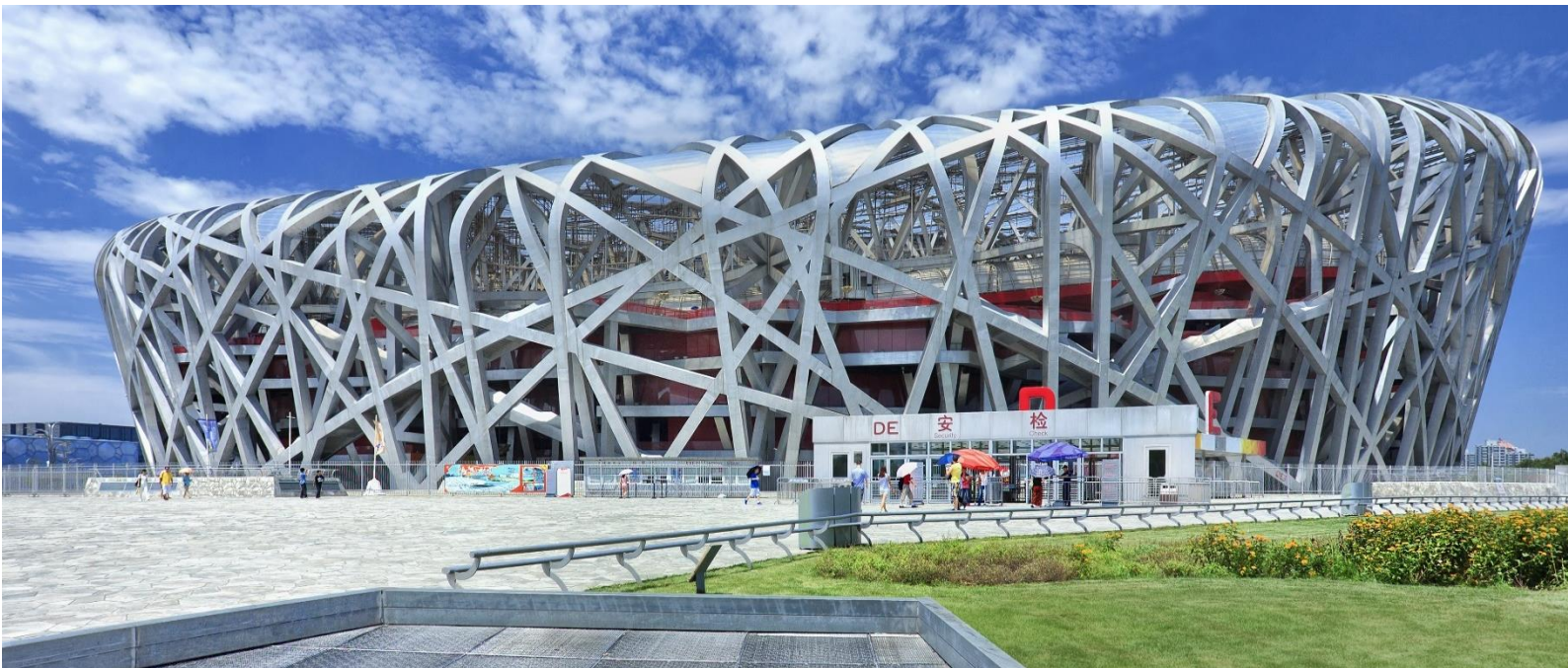
กลางวัน

รับประทานอาหารกลางวัน ณ ภัตตาคาร **เมนู!! เปิดปักกิ่ง**



จากนั้น

นำท่าน **ผ่านชมความอลังการสนามกีฬาแห่งชาติ หรือ สนามกีฬาแห่งชาติ (The Beijing National Stadium)** เป็นสถานที่หลักซึ่งใช้ในการแข่งขันกีฬาโอลิมปิกปักกิ่งปี 2008 ตัวอาคารก่อสร้างมีรูปร่างเหมือนรังนก และแปลเป็นสัญลักษณ์แห่งความหวังของมนุษยชาติ พร้อมบรรยากาศต้นซากุระที่รายล้อมรอบสนามกีฬา



นำท่านเดินทางสู่ **วัดลามะ หรือ ยงเหอกง (Yong He Gong)** เป็นวัดพุทธนิกายทิเบตที่ตั้งอยู่ภายในกรุงปักกิ่ง ซึ่งมีเอกลักษณ์การปลูกสร้างที่ผสมทั้งศิลปะของชนชาติอื่น ชนชาติแมนจู ชนชาติมองโกล และชนชาติทิเบตไว้ในวัดเดียว โดยกินเนื้อที่มากกว่า 6 หมื่นตารางเมตร ซึ่งแต่เดิมนี่เคยเป็นพระตำหนักที่ประทับของเจียนหลงฮ่องเต้แห่งราชวงศ์ชิง ก่อนที่จะถวายพื้นที่ครึ่งหนึ่งให้กับพระลามะจิงเจียฮูตูเค่อตู และกลายมาเป็นวัดลามะในปัจจุบัน ภายในได้บรรจุของล้ำค่าอยู่ 3 อย่าง นั่นคือ ภูเขาพระอรหันต์ พระศรีอริยเมตไตรย และแท่นพระพุทธรูป





**เย็น**      **รับประทานอาหารเย็น ณ ภัตตาคาร**  
ได้เวลาอันสมควรนำท่านเดินทางสู่ **สนามบินนานาชาติแคปิตอล กรุงปักกิ่ง สาธารณรัฐประชาชนจีน** เพื่อตรวจเช็คเอกสารการเดินทาง และสัมภาระเตรียมตัวเดินทางกลับ  
**20.00 น.**      ออกเดินทางจาก **กรุงปักกิ่ง กลับสู่กรุงเทพฯ** โดยสายการบิน **Air China (CA)** เที่ยวบินที่ **CA 979**  
*บริการอาหารร้อน และเครื่องดื่มบนเครื่องบินระหว่างเดินทาง*  
**23.55 น.**      เดินทางถึง **สนามบินนานาชาติสุวรรณภูมิ** โดยสวัสดิภาพ





# อัตราค่าบริการ

กำหนดการเดินทาง		อัตราค่าบริการทัวร์ / ท่าน		
		ผู้ใหญ่พัก 2 ท่าน/ห้อง	เด็ก 1 ท่าน พักกับผู้ใหญ่ 2 ท่าน	พักเดี่ยว
เสาร์ - พุธ <b>*วันหยุด</b>	12 - 17 OCT 2024	44,900.-	44,900.-	8,000.-
อังคาร - อาทิตย์	15 - 20 OCT 2024	42,900.-	42,900.-	8,000.-
อังคาร - อาทิตย์ <b>*วันหยุด</b>	22 - 27 OCT 2024	44,900.-	44,900.-	8,000.-
<b>ไม่ใช้ตัวเครื่องบิน (จอยแลนค์) สดท่านละ</b>			<b>- 8,000</b>	

โปรแกรมอาจจะมีการปรับเปลี่ยนตามความเหมาะสมของสภาพอากาศ และฤดูกาล

## โปรดอ่านก่อนตัดสินใจจองทัวร์

สายการบิน	รหัสเที่ยวบิน	BKK-PVG	รหัสเที่ยวบิน	PEK-BKK
	CA 806	03.40-08.45	CA 979	20.00-23.55

**สำคัญมาก !! กรุณาอ่านเงื่อนไขแบบท้ายโดยละเอียด เพื่อประโยชน์สูงสุดแก่ตัวท่านเอง** หากท่านได้ชำระ  
เงินแล้ว ทางบริษัทฯ จะถือว่าท่านยอมรับเงื่อนไขแล้วและไม่สามารถเปลี่ยนแปลงเงื่อนไขได้

รายการทัวร์สามารถสลับ ปรับเปลี่ยน หรืองดไปบางรายการได้ตามความเหมาะสม โดยไม่ต้องแจ้งให้ทราบ  
ล่วงหน้าอันเนื่องมาจากสภาพอากาศ เหตุการณ์ทางธรรมชาติ เหตุการณ์ทางการเมือง สภาพการจราจร สาย  
การบิน หรือเหตุสุดวิสัยต่างๆ ทั้งนี้จะคำนึงถึงความปลอดภัย ความเป็นไปได้ และผลประโยชน์ของผู้เดินทางเป็น  
สำคัญ

**\*\* ทางผู้เดินทางจะไม่ฟ้องร้องใดๆ อันเนื่องมาจากได้รับทราบเงื่อนไขก่อนการเดินทางแล้ว \*\***

เนื่องจากการจองทัวร์ล่วงหน้า ณ วันเดินทางจริง อาจจะมีเหตุการณ์ที่ทำให้ไฟลท์บินล่าช้า หรือมีการ  
เปลี่ยนแปลงเวลาบิน หากท่านใดมีไฟลท์บินภายในประเทศ หรือต่างประเทศก่อนหรือหลังจากการเดินทาง โปรด  
สำรองเวลาในการจองตัวเครื่องบินไว้อย่างต่ำ 4-5 ชั่วโมง ทั้งนี้เพื่อประโยชน์ของตัวท่านเอง ทางบริษัทจะไม่  
รับผิดชอบค่าใช้จ่ายที่เกิดขึ้นในส่วนของตัวเครื่องบินที่ไม่เกี่ยวข้องกับการจองทัวร์

**\*\* ราคานี้เป็นราคาทัวร์ตั้งแต่ 15 ท่านขึ้นไป \*\***



\*\* เนื่องจากกฎการเข้าพักของโรงแรมในยุโรปบังคับให้เด็กอายุมากกว่า 7 ขวบขึ้นไป จะต้องนอนมีเตียงเสริม บางโรงแรมเท่านั้นที่มีห้อง 3 เตียง หากเป็นผู้ใหญ่ 3 ท่าน แนะนำว่าเปิด 2 ห้องจะสะดวกกว่า สำหรับท่านที่พักห้อง 3 เตียงขนาดของห้องพักขึ้นอยู่กับทางโรงแรมเป็นผู้จัดถือว่าท่านยอมรับข้อตกลงแล้ว \*\*

### อัตรานี้รวม

1. ค่าตัวเครื่องบินไป-กลับ (Economy Class) แบบหมู่คณะ
2. ค่ารถโค้ช ปรับอากาศนำเที่ยวตามรายการ
3. ค่าห้องพักในโรงแรมที่ระบุตามรายการหรือเทียบเท่า
4. ค่าอาหารที่ระบุตามรายการ
5. ค่าเข้าชมสถานที่ทุกแห่งที่ระบุตามรายการ
6. ค่าประกันอุบัติเหตุในการเดินทางวงเงินประกันท่านละ 1,000,000 บาท และค่ารักษาพยาบาล 200,000 บาท เป็นไปตามเงื่อนไขแห่งกรมธรรม์ฯ
7. น้ำดื่มวันละ 1 ขวด / ท่าน
8. ค่าระวางน้ำหนักกระเป๋า โหลดใต้ท้องเครื่องท่านละ 20 กิโลกรัม (ไม่จำกัดจำนวนชั้นโหลด // เงื่อนไขตามสายการบินกำหนด)

### อัตรานี้ไม่รวม

1. ค่าธรรมเนียมจัดทำหนังสือเดินทาง, แจ้งเข้าแจ้งออกสำหรับผู้ที่ไม่ได้ถือหนังสือเดินทางของไทย
2. ค่าธรรมเนียมวีซ่าเข้าประเทศญี่ปุ่นสำหรับชาวต่างชาติ ที่ไม่ได้รับการงดเว้นวีซ่าเข้าประเทศญี่ปุ่น
3. ค่าภาษีน้ำมันที่สายการบินเรียกเก็บเพิ่ม หากสายการบินมีการปรับขึ้นก่อนวันเดินทาง
4. ภาษีหัก ณ ที่จ่าย 3% และภาษีมูลค่าเพิ่ม 7% ในกรณีที่ต้องการใบกำกับภาษี
5. ค่าใช้จ่ายส่วนตัวอื่นๆ เช่น ค่าอาหารและเครื่องดื่มสิ่งพิเศษ นอกเหนือจากรายการทัวร์, ค่าโทรศัพท์, ค่าซักรีด, มินิบาร์ และทีวีช่องพิเศษ ฯลฯ
6. ค่าธรรมเนียมในกรณีที่กระเป๋าสัมภาระที่มีน้ำหนักเกินกว่าที่สายการบินนั้นๆ กำหนด หรือสัมภาระใหญ่เกินขนาดมาตรฐาน
7. ค่าธรรมเนียมวีซ่าท่องเที่ยวเข้าสาธารณรัฐประชาชนจีน (กรณีที่มีการบังคับทำวีซ่า มีค่าใช้จ่ายเพิ่มขึ้นตามค่าธรรมเนียมของสถานทูตเรียกเก็บ)
8. ค่าภาษีน้ำมัน ที่สายการบินเรียกเก็บเพิ่ม ภายหลังจากทางบริษัท ได้ทำการออกตั๋วเครื่องบินไปแล้ว
9. ค่าทิปไกด์ท้องถิ่น และคนขับรถ 1,500 บาท/ท่าน/ทริป (เด็กอายุต่ำกว่า 2 ปีได้รับการยกเว้น)
10. ค่าทิปหัวหน้าทัวร์ขึ้นอยู่กับความพึงพอใจของท่าน



## การจอง และการชำระ

- ชำระเงินมัดจำท่านละ 15,000 บาท** หลังจากที่ท่านส่งเอกสารการจองภายใน 24 ชั่วโมง โดยโอนเข้าบัญชีที่แนบจะยืนยันเมื่อได้รับเงินมัดจำแล้วเท่านั้น
- ส่วนที่เหลือชำระ 30 วัน ก่อนการเดินทาง เฉพาะวันหยุดยาว และนักจัดทุกข์ ชำระส่วนที่เหลือ 45 วันก่อนการเดินทาง เนื่องจากทางบริษัทต้องสำรองค่าใช้จ่ายในส่วนของการที่พัก และตัวเครื่องบิน มิฉะนั้นจะถือว่าท่านยกเลิกการเดินทางโดยอัตโนมัติ
  - หากไม่ชำระมัดจำตามที่กำหนด ขออนุญาตตัดที่นั่งให้ลูกค้าท่านอื่นที่รออยู่
  - หากชำระไม่ครบตามจำนวน บริษัทฯ ถือว่าท่านยกเลิกการเดินทางโดยอัตโนมัติ โดยไม่มีเงื่อนไข
  - เมื่อท่านชำระเงินแล้ว ไม่ว่าจะทั้งหมดหรือบางส่วน ทางบริษัทฯ ถือว่าท่านได้ยอมรับเงื่อนไขและข้อตกลงต่างๆที่ได้ระบุไว้ทั้งหมดนี้แล้ว
- ส่งสำเนาหน้าพาสปอร์ตของผู้ที่เดินทาง ที่มีอายุการใช้งานไม่น้อยกว่า 6 เดือนและเหลือหน้ากระดาษอย่างต่ำ 2 หน้า เพื่อกำหนดการจองที่นั่งภายใน 2 วัน นับจากวันจอง หากไม่ส่งสำเนาหน้าพาสปอร์ตทางบริษัทขออนุญาตยกเลิกการจองทัวร์โดยอัตโนมัติ
- เมื่อได้รับการยืนยันว่ากรุ๊ปออกเดินทางได้ ลูกค้าสามารถจัดเตรียมเอกสารในการขอวีซ่าได้ทันที
- หากท่านที่ต้องการออกตัวโดยสารภายในประเทศ (กรณีลูกค้าอยู่ต่างจังหวัด) ให้ท่านติดต่อเจ้าหน้าที่ ก่อนออกบัตรโดยสารทุกครั้ง หากออกบัตรโดยสารโดยมิแจ้งเจ้าหน้าที่ ทางบริษัทขอสงวนสิทธิ์ไม่รับผิดชอบค่าใช้จ่ายที่เกิดขึ้น
- การยื่นวีซ่าในแต่ละสถานทูตมีการเตรียมเอกสาร และมีขั้นตอนการยื่นวีซ่าไม่เหมือนกัน ทั้งแบบหมู่คณะและยื่นรายบุคคล (แสดงตน) ท่านสามารถสอบถามข้อมูลเพื่อประกอบการตัดสินใจก่อนการจองได้จากทางเจ้าหน้าที่
- กรณีวีซ่ายังไม่ทราบผลก่อนเดินทาง 30 วันทำการ ทางบริษัทฯ ต้องขอเก็บค่าทัวร์ทั้งหมดก่อน ตามกำหนดเงื่อนไขการจอง แต่หากวีซ่าของท่านไม่ผ่านการพิจารณาจากทางสถานทูตไม่ว่าจะด้วยเหตุผลใดก็ตาม ทางบริษัทจะคืนเงินค่าทัวร์ให้ท่าน โดยทางบริษัทฯ ขอสงวนสิทธิ์ในการหักค่าใช้จ่ายที่เกิดขึ้นจริง
- หากท่านจองและส่งเอกสารในการทำวีซ่าเข้าประเทศล่าช้า ไม่ทันกำหนดการออกตัวกับทางสายการบินและผลของวีซ่าของท่านไม่ผ่าน บริษัทฯ จะขอสงวนสิทธิ์ในการไม่คืนเงินค่ามัดจำทั้งหมด
- หากในคณะของท่านมีผู้ต้องการดูแลพิเศษ นั่งรถเข็น (Wheelchair), เด็ก, ผู้สูงอายุ, มีโรคประจำตัว หรือมีสะดวกในการเดินทางท่องเที่ยวในระยะเวลาเกินกว่า 4-5 ชั่วโมงติดต่อกัน ท่านและครอบครัวต้องให้การดูแลสมาชิกภายในครอบครัวของท่านเอง เนื่องจากการเดินทางเป็นหมู่คณะ หัวหน้าทัวร์มีความจำเป็นต้องดูแลคณะทัวร์ทั้งหมด



## เงื่อนไขการออกเดินทาง

กรุณาอ่านศึกษารายละเอียดทั้งหมดก่อนทำการจอง เพื่อความถูกต้องและความเข้าใจตรงกันระหว่างลูกค้าและบริษัท

1. ในแต่ละเส้นทางจะมีการกำหนดผู้เดินทางขั้นต่ำของการออกเดินทาง โดยในทัวร์นี้กำหนดให้มีผู้เดินทาง **ขั้นต่ำ 15 ท่าน** หากมีผู้เดินทางไม่ถึงที่กำหนด บริษัทฯ ขอสงวนสิทธิ์ในการเพิ่มค่าทัวร์ หรือ เลื่อนการเดินทาง หรือ ยกเลิกการเดินทาง หากท่านมีไฟล์กบินภายในประเทศ แต่มีได้แจ้งทางให้ทางเรารับล่วงหน้าก่อนทางบริษัทฯ จะไม่รับผิดชอบใดๆ ทั้งสิ้น ดังนั้น กรุณาสอบถามยืนยันการออกเดินทางก่อนจองไฟล์กบินภายในประเทศ หรือต่างประเทศทุกครั้ง
2. หากกรุ๊ปคอมเฟิร์มแล้ว ไม่สามารถเลื่อนการเดินทางได้ ไม่ว่าจะเกิดเหตุการณ์ใดๆ ต่อท่านก็ตาม อันเนื่องมาจากการคอนเฟิร์มของกรุ๊ปนั้น ประกอบจากตัวเลขการจองการเดินทางของท่าน หากท่านถอนตัวออก ทำให้กรุ๊ปมีค่าใช้จ่ายเพิ่มเติมขึ้น หรืออาจทำให้กรุ๊ปไม่สามารถออกเดินทางได้ ดังนั้น ทางบริษัทฯ ขอสงวนสิทธิ์ไม่อนุญาตให้เลื่อนวันเดินทางใดๆ ได้ทั้งสิ้น หากยกเลิกจะต้องเป็นไปตามเงื่อนไขการยกเลิกการจอง
3. การชำระเงิน หมายถึง ท่านได้ยอมรับข้อเสนอและยืนยันจำนวนตามที่ท่านได้จองเข้ามา หากท่านชำระเงินเข้ามาแล้วจะไม่สามารถเปลี่ยนแปลงจำนวนผู้เดินทางได้ และหากมีความจำเป็นจะต้องเปลี่ยนแปลงท่านจะยินยอมให้ทางบริษัทฯ คิดค่าใช้จ่ายที่ทางบริษัทเสียหาย รวมถึงค่าเสียหายในการขาย อย่างน้อยที่สุดเท่าจำนวนเงินมัดจำ ทั้งนี้ทั้งนั้นให้เป็นไปตามเงื่อนไขของบริษัทฯ

## เงื่อนไขการยกเลิกการจอง และการปรับเงินค่าบริการ

1. **ยกเลิกการเดินทาง 60 วัน คืนเงิน 100% ของค่าทัวร์ที่จ่ายมาแล้ว** หรือ หักค่าใช้จ่ายที่เกิดขึ้นจริง เช่น ค่ามัดจำตัวเครื่องบิน, ค่ามัดจำโรงแรม, ค่าวีซ่า (ถ้ามี) เนื่องจากโปรแกรมเดินทางในวันหยุดราชการทางเราจะเก็บค่าเดินทางที่เกิดขึ้นจริง
2. **ยกเลิกก่อนการเดินทาง 30 วัน** หักค่าใช้จ่ายที่เกิดขึ้นจริง เช่น ค่ามัดจำตัวเครื่องบิน, ค่ามัดจำโรงแรม, ค่าวีซ่า (ถ้ามี)
3. **ยกเลิกก่อนการเดินทาง 15-29 วัน คืนเงิน 50% ของค่าทัวร์ที่จ่ายมาแล้ว** หักค่าใช้จ่ายที่เกิดขึ้นจริง เช่น ค่ามัดจำตัวเครื่องบิน, ค่ามัดจำโรงแรม, ค่าวีซ่า (ถ้ามี)
4. **ยกเลิกก่อนการเดินทางน้อยกว่า 15 วัน** ทางบริษัทฯ ขอสงวนสิทธิ์ไม่คืนเงินค่าทัวร์ที่ชำระแล้วทั้งหมด
5. หากมีการยกเลิกการเดินทางโดยไม่ใช้ความผิดของบริษัททัวร์ ทางบริษัทฯ ขอสงวนสิทธิ์ไม่รับผิดชอบและคืนค่าทัวร์ส่วนใดส่วนหนึ่งให้ท่านได้ไม่ว่ากรณีใดๆ ทั้งสิ้น เช่น สถานทูตปฏิเสธวีซ่า ดำเนินตรวจคนเข้าเมือง นโยบายห้ามเข้าออกประเทศ ฯลฯ
6. กรณีต้องการเปลี่ยนแปลงผู้เดินทาง (เปลี่ยนชื่อ) จะต้องแจ้งให้ทางบริษัททราบล่วงหน้า อย่างน้อย 21 วันก่อนออกเดินทาง กรณีแจ้งหลังจากเจ้าหน้าที่ออกเอกสารเรียบร้อยแล้ว ไม่ว่าจะส่วนใดส่วนหนึ่ง ทางบริษัทฯ ขอสงวนสิทธิ์ในการเรียกเก็บค่าใช้จ่ายที่เกิดขึ้นจริง ทั้งหมดทั้งนี้ขึ้นอยู่กับช่วงพีเรียลวันเดินทางและกระบวนการของแต่ละคณะเป็นสำคัญด้วย กรุณาสอบถามกับเจ้าหน้าที่เป็นกรณีพิเศษ
7. กรณีต้องการเปลี่ยนแปลงพีเรียลวันเดินทาง (เลื่อนวันเดินทาง) ทางบริษัทฯ ขอสงวนสิทธิ์ในการหักค่าใช้จ่ายการดำเนินการต่างๆ ที่เกิดขึ้นจริงสำหรับการดำเนินการจองครั้งแรก ตามจำนวนครั้งที่เปลี่ยนแปลง ไม่ว่าจะกรณีใดๆ ทั้งสิ้น



## หมายเหตุสำคัญเพิ่มเติม

1. บริษัทฯ ขอสงวนสิทธิ์ที่จะไม่รับผิดชอบต่อค่าชดเชยความเสียหายกรณีที่เกิดจากเหตุสุดวิสัย อาทิ การล่าช้าของสายการบิน, การนัดหยุดงาน, การประท้วง, การก่อกองสาจร, อุบัติเหตุ, ปัญหาการจราจร, ภัยธรรมชาติ, ภูเขาไฟระเบิด, แผ่นดินไหวโรคระบาดและเหตุสุดวิสัยต่าง ๆ ฯลฯ ที่ไม่สามารถคาดการณ์ล่วงหน้าได้
2. บริษัทฯ ขอสงวนสิทธิ์ในการเปลี่ยนแปลงรายท่องเที่ยวหรือยกเลิกจากเหตุสุดวิสัยอาทิการล่าช้าของสายการบิน, การนัดหยุดงาน, การประท้วง, การก่อกองสาจร, อุบัติเหตุ, ปัญหาการจราจร, ภัยธรรมชาติ, ภูเขาไฟระเบิด, แผ่นดินไหว, โรคระบาดและเหตุสุดวิสัยต่างๆ ฯลฯ ที่ไม่สามารถคาดการณ์ล่วงหน้าได้ ทั้งนี้ทางบริษัทจะคำนึงถึง ผลประโยชน์และความปลอดภัยของทุกท่านเป็นสำคัญ
3. ขอสงวนสิทธิ์การเก็บค่าน้ำมันและภาษีสนามบินทุกแห่งเพิ่ม หากสายการบินมีการปรับขึ้นก่อนวันเดินทาง
4. บริษัทฯ ขอสงวนสิทธิ์ในการเปลี่ยนเที่ยวบิน โดยมีต้องแจ้งให้ทราบล่วงหน้าอันเนื่องมาจากสาเหตุต่างๆ
5. ท่านจะต้องเป็นผู้รับผิดชอบดูแลทรัพย์สินของมีค่าส่วนตัวต่างๆของท่านเองหากเกิดการสูญหายของทรัพย์สินส่วนตัว ของมีค่าต่างๆระหว่างการเดินทางท่องเที่ยวอันมีสาเหตุมาจากผู้เดินทาง ทางบริษัทจะไม่สามารถรับผิดชอบทุกกรณี
6. บริษัทฯ ขอสงวนสิทธิ์ที่จะไม่รับผิดชอบต่อค่าชดเชยความเสียหาย กรณีที่กองตรวจคนเข้าเมืองไม่อนุญาตให้เดินทางออก หรือกองตรวจคนเข้าเมืองของแต่ละประเทศไม่อนุญาตให้เข้าเมือง รวมทั้งในกรณีที่ท่านจะใช้หนังสือเดินทางราชการเดินทาง (เล่มสีน้ำเงิน) หากท่านถูกปฏิเสธการเดินทางเข้าหรือออกนอกประเทศใดประเทศหนึ่ง หรือ เนื่องจากเหตุผลหรือความผิดของตัวเอง
7. ในกรณีที่พาสปอร์ตของท่านชำรุด หรือมีตราประทับใดๆ ที่ไม่เกี่ยวข้องกับการเดินทาง และสายการบินแจ้งว่าไม่สามารถใช้เดินทางได้ หรือเกิดจากเอกสารปลอม หรือการห้ามของเจ้าหน้าที่ ไม่ว่าจะเหตุผลใดๆก็ตาม ทางบริษัทขอสงวนสิทธิ์ในการคืนเงินไม่ว่ากรณีใดๆ เนื่องจากทางบริษัทได้มีการชำระค่าใช้จ่ายในการเดินทางทั้งหมดไปเรียบร้อยแล้ว
8. กรณีที่ทางลูกค้าใช้บริการของทางบริษัทฯ ไม่ครบ อาทิ ไม่เที่ยวในบางรายการ ไม่ทานอาหารบางมื้อ ซึ่งเกิดจากการตัดสินใจของทางลูกค้าเอง ขอสงวนสิทธิ์ไม่คืนเงินในการบริการนั้นๆ เนื่องจากค่าใช้จ่ายทุกอย่างทางบริษัทฯ ได้ชำระค่าใช้จ่ายให้ตัวแทนต่างประเทศก่อนเดินทางแล้ว
9. บริษัทฯ ขอสงวนสิทธิ์ในการขายหรือไม่ขายเป็นรายกรณี เช่น ผู้ที่ตั้งครรภ์, เด็กอายุต่ำกว่า 2 ขวบ, ผู้ที่นั่งวีลแชร์ หรือบุคคลที่ไม่สามารถดูแลตัวเองได้ ฯลฯ กรุณาแจ้งบริษัทฯ เพื่อสอบถามและหาข้อสรุปร่วมกันเป็นรายกรณี
10. ราคาทัวร์เป็นการชำระแบบเหมาจ่ายกับต่างประเทศไปหมดก่อนกรุ๊ปเดินทางแล้วหากท่านไม่ได้ใช้บริการบางรายการหรือยกเลิกไม่สามารถเรียกร้องเงินคืนได้
11. เนื่องจากเราเดินทางเป็นหมู่คณะ ทางบริษัทจึงคำนึงถึงประโยชน์ และความปลอดภัยของส่วนรวมเป็นสำคัญ
12. ห้ามนำเข้ากัญชา กัญชง หรือผลิตภัณฑ์ที่มีส่วนผสมของพืชชนิดดังกล่าวเข้าประเทศ หากฝ่าฝืน จะมีโทษตามกฎหมายของแต่ละประเทศ บางประเทศมีโทษสูงสุดถึงประหารชีวิต
13. มัคคุเทศก์ พนักงาน และตัวแทนของบริษัทฯ ไม่มีสิทธิ์ในการให้คำสัญญาใดๆ ทั้งสิ้นแทนบริษัทฯ นอกจากมีเอกสารลงนามโดยผู้มีอำนาจของบริษัทฯ กำกับเท่านั้น



## ตัวเครื่องบิน และที่นั่งบนเครื่อง

1. ตัวเครื่องบินเป็นแบบหมู่คณะ ผู้โดยสารจะต้องเดินทางไป-กลับพร้อมกรุ๊ป หากต้องการเลื่อนวันเดินทางกลับท่าน จะต้องชำระค่าใช้จ่ายส่วนต่างของสายการบินและบริษัททัวร์เรียกเก็บ
2. ทางบริษัทฯ ได้สำรองที่นั่งพร้อมชำระเงินมัดจำค่าตัวเครื่องบินเรียบร้อยแล้วหากท่านยกเลิกทัวร์ไม่ว่าจะด้วยสาเหตุใดทางบริษัทฯ ขอสงวนสิทธิ์การเรียกเก็บค่ามัดจำตัวเครื่องบิน ซึ่งมีค่าใช้จ่ายแล้วแต่สายการบินและช่วงเวลาเดินทาง
3. กรณีท่านยกเลิกการเดินทางและทางบริษัทฯ ได้ทำการออกตัวเครื่องบินไปแล้ว (กรณีตัว Refund) ผู้เดินทางต้องเป็น ผู้รอเงิน Refund โดยปกติประมาณ 3 – 6 เดือน และเงิน Refund ที่ได้จะขึ้นอยู่กับแต่ละระบบของสายการบินนั้น ๆ เป็นผู้กำหนด
4. บริษัทขอสงวนสิทธิ์ในการเก็บเงินเพิ่มเติมในกรณีที่สายการบินมีการปรับราคาภาษีน้ำมันเพิ่มเติมโดยมีเอกสารยืนยันจากทางสายการบิน
5. การจัดที่นั่งบนเครื่องบินของกรุ๊ปข้อกำหนดเป็นไปโดยสายการบินเป็นผู้กำหนดซึ่งทางบริษัทไม่สามารถเข้าไปแทรกแซงได้ และทางบริษัทไม่อาจรับประกันได้ว่าท่านจะได้ที่นั่งตามที่ท่านต้องการได้
6. กรณีท่านที่จะออกตัวบินภายในประเทศหรือกรณีท่านออกตัวเองกรุณาแจ้งบริษัทเพื่อขอคำยืนยันว่าทัวร์นั้นสามารถ ออกเดินทางได้แน่นอน มิฉะนั้นทางบริษัทจะไม่รับผิดชอบค่าใช้จ่ายที่เกิดขึ้น
7. ที่นั่ง Long Leg ทางบริษัทไม่สามารถริควสให้ได้จะขึ้นกับข้อกำหนดของสายการบินเป็นผู้กำหนด
8. ท่านที่ใช้โมลส์หรือแท็มบัตรเครดิตแลกตัวท่านจะต้องเป็นผู้ดำเนินการด้วยตัวท่านเอง
9. น้ำหนักกระเป๋าสัมภาระที่โหลดหรือถือขึ้นเครื่องสายการบินเป็นผู้กำหนดหากท่านมีน้ำหนักเกินกว่ากำหนดท่าน จะต้องเป็นผู้เสียค่าปรับนั่นเอง
10. ทางบริษัทฯ ไม่รับผิดชอบกรณีเกิดการสูญหาย, สูญหายของกระเป๋าและสัมภาระของผู้โดยสาร
11. กรณีผู้เดินทางต้องการความช่วยเหลือเป็นพิเศษ อาทิเช่น ใช้วีลแชร์ กรุณาแจ้งบริษัทฯ ล่วงหน้าอย่างน้อย 7 วันก่อนเดินทาง มิฉะนั้นบริษัทฯ ไม่สามารถจัดการล่วงหน้าได้

## โรงแรมที่พัก

1. รายการนี้เป็นเพียงข้อเสนอที่ต้องได้รับการยืนยันจากบริษัทอีกครั้ง หลังจากได้สำรองโรงแรมที่พักในต่างประเทศเรียบร้อยแล้ว โดยโรงแรมจัดในระดับใกล้เคียงกัน ซึ่งอาจจะปรับเปลี่ยนตามทีละบุในโปรแกรม
2. การจัดการห้องพัก เป็นสิทธิของโรงแรมในการจัดการห้องให้กับกรุ๊ปที่เข้าพัก โดยมีห้องพักสำหรับผู้สูบบุหรี่ / ปลอดบุหรี่ได้ โดยอาจจะขอเปลี่ยนห้องได้ตามความประสงค์ของผู้ที่พัก ทั้งนี้ขึ้นอยู่กับความพร้อมให้บริการของโรงแรม และไม่สามารถรับประกันได้
3. สำหรับท่านที่เข้าพักห้อง 3 เตียง ขนาดของห้องพักขึ้นอยู่กับทางโรงแรมเป็นผู้จัดถือว่าท่านยอมรับข้อตกลงแล้ว



4. เนื่องจากการวางแผนแบบห้องพักของแต่ละโรงแรมแตกต่างกันอาจทำให้ห้องพักแบบห้องเดี่ยว (Single) และห้องคู่ (Twin/Double) และห้องพักแบบ 3 ท่าน/ 3 เตียง (Triple Room) ห้องแต่ละประเภทจะไม่ติดกันหรืออยู่คนละชั้น
5. กรณีต้องการห้องพักแบบ 3 ท่านต่อห้อง หรือ ห้องแบบ 3 เตียง (Triple) โรงแรมมีห้อง Triple เพียงพอ ขอสงวนสิทธิ์ในการจัดห้องให้เป็นแบบ แยก 2 ห้อง คือ 1 ห้องพักคู่ และ 1 ห้องพักเดี่ยว โดยอาจจะมีค่าใช้จ่ายขึ้นอยู่กับแต่ละโรงแรม
6. กรณีที่มีงานจัดประชุมนานาชาติ (Trade Fair) เป็นผลให้ค่าโรงแรมสูงขึ้นมากและห้องพักในโรงแรมเต็ม (บางครั้งต้องจองโรงแรมข้ามปี) ทางบริษัทฯขอสงวนสิทธิ์ในการปรับเปลี่ยนหรือย้ายเมืองเพื่อให้เกิดความเหมาะสม
7. โรงแรมในยุโรปจะมีลักษณะ Traditional Building (อาจจะดูเก่าๆคลาสสิก) บางโรงแรมห้องที่เป็นห้องเดี่ยวอาจเป็นห้องที่มีขนาดกะทัดรัด และไม่มีอ่างอาบน้ำ ซึ่งอยู่ในการออกแบบของแต่ละโรงแรมนั้นๆ และแต่ละห้องอาจมีลักษณะแตกต่างกันด้วย
8. โรงแรมหลายแห่งในยุโรป จะไม่มีเครื่องปรับอากาศเนื่องจากอยู่ในแถบที่มีอุณหภูมิต่ำ เครื่องปรับอากาศจะมีในช่วงฤดูร้อนเท่านั้น
9. บางโรงแรมไม่มีพนักงานยกกระเป๋าหรือบางครั้งอยู่ในเมืองเก่ารถโค้ชไม่สามารถเข้าถึงได้ท่านจะต้องนำสัมภาระของท่านเข้าห้องพักด้วยตัวท่านเอง

**\*\* เมื่อท่านชำระเงินค่าทัวร์ให้กับทางบริษัทฯ แล้ว \*\***

**\*\* จะถือว่าท่านได้ยอมรับเงื่อนไขข้อตกลงทั้งหมดนี้ \*\***



Click เพื่อดูรายละเอียด

➤ คลิก เพื่อดูรายละเอียด Miracle Lounge-> <https://bit.ly/4ch0Xvk>



@Miracle Lounge

## ลานจัสมานบิน

กิน+ดื่ม อาหาร ไวน์ เบียร์ ไม่อื่น 2 ชั่วโมง

ดอนเมือง

เริ่มต้น

690.-

สุวรรณภูมิ

เริ่มต้น

950.-





Click หรือ Scan QR เพื่อดูรายละเอียด

- คลิก เพื่อดูรายละเอียด ประกันการเดินทาง -> <https://bit.ly/49WjoFV>
- คลิก เพื่อดูรายละเอียด Pocket Wi-Fi & Travel Sim -> <https://bit.ly/3x41LVW>
- คลิก เพื่อดูรายละเอียด Esim Travel -> <https://bit.ly/43gAhZm>

## เตรียมพร้อม..ก่อนเดินทาง

### จ่ายหลักร้อย..คุ้มครองหลักล้าน ทำ“ประกัน”การเดินทาง

- ✔ ทัวร์มีให้แต่...ประกันอุบัติเหตุ
- ✔ แต่ไม่มีประกันสุขภาพ
- ✔ ป่วยทีอาจเสียเงินเป็นล้าน



สามารถเข้ารับการรักษาทันที  
มีไว้อุ่นใจ..ซื้อไว้ให้คนที่เรารัก

### Pocket Wifi

- 1 เครื่อง แชร์ได้สูงสุด 5 ท่าน
- เล่นเน็ต Unlimited



### Esim Travel



- ไม่ต้องเปลี่ยนซิมให้ยุ่งยาก
- Scan QR ใช้ได้ทันที

จองล่วงหน้ากับเรา..ถูกกว่าแน่นอน



# หากสนใจจองกรุณาติดต่อ

- สอบถามผ่าน Line กด -> <https://lin.ee/5nDHU06>
- จองทัวร์ผ่าน FB inbox ก็ได้เช่นกัน -> <http://m.me/unithaitrip>
- หรือโทร 02-234-5936

 UNITHAI TRIP	
<b>การบริการทั้งหมดของเรา</b>	
 <b>Unithai-Care</b> <ul style="list-style-type: none"><li>• ร้องเรียนการให้บริการ</li><li>• บริการไม่สุภาพ (ต - ชม)</li></ul>	LINE @unithaicare ☎ 02-234-5936 กด 7 Scan Qr Add Line → 
 <b>Unithai Big Group</b> <ul style="list-style-type: none"><li>• จัดกรุ๊ปเหมา Private Group</li><li>• ดุงาน , สัมมนา , VIP Group</li></ul>	LINE @unithaibiggroup ☎ 02-234-5936 กด 2 ☎ 091-154-9999 กด 2 Scan Qr Add Line → 
 <b>Unithai Promotion</b> <ul style="list-style-type: none"><li>• ส่งโปรไฟไหม้ประจำวัน</li><li>• ลดหนัก , ราคาดีที่สุด</li></ul>	LINE @unithaipromotion ☎ 02-234-5936 กด 1 ☎ 091-154-9999 กด 1 Scan Qr Add Line → 
 <b>Unithai North</b> <ul style="list-style-type: none"><li>• รวมทัวร์บินตรงจากเชียงใหม่</li><li>• มีสาขาที่ “เชียงใหม่”</li></ul>	LINE @unithaipromotion ☎ 088-055-5581 ☎ 088-055-5582 Scan Qr Add Line → 
 <b>Unithai Ticket</b> <ul style="list-style-type: none"><li>• ตัวเครื่องบินทุกประเทศทั่วโลก</li><li>• ฟ่อนได้ 3-10 เดือน</li></ul>	LINE @proticket ☎ 02-234-5936 กด 3 ☎ 091-154-9999 กด 3 Scan Qr Add Line → 
 <b>Unithai Visa</b> <ul style="list-style-type: none"><li>• รับทำวีซ่าทั่วโลก</li><li>• ไม่ซื้อทัวร์กับเราก็ทำได้</li></ul>	LINE @unithaivisa ☎ 02-234-5936 กด 4 ☎ 091-154-9999 กด 4 Scan Qr Add Line → 