



UNITHAI TRIP CO.LTD  
UNITHAI TRAVEL CO.LTD

33/47 Wall Street Tower 11 Floor,  
Surawongse Road, Suriyawongse,  
Bangrak, Bangkok 10500  
ใบอนุญาตเลขที่ 11/02206

QR-ADD LINE



☎ 02-234-5936

| LINE ID: @unithaitrip (อย่าลืมเติม @ นะคะ)

| 🌐 www.unithaitrip.com

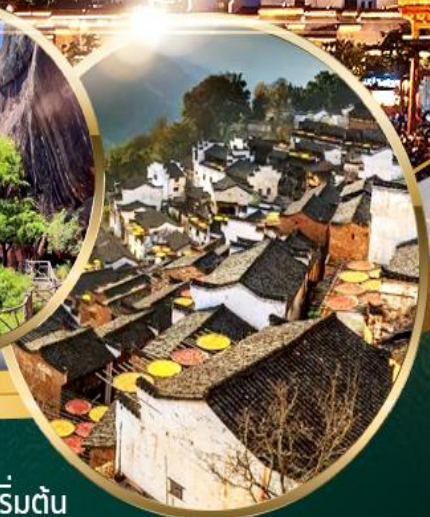
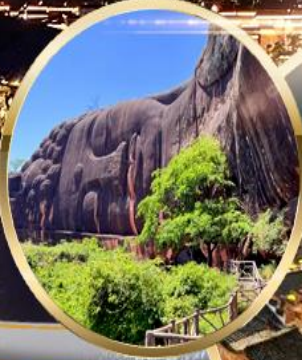
**รหัสโปรแกรม : 34751** (กรุณาแจ้งรหัสโปรแกรมทุกครั้งที่สอบถาม)

Thai Lion Air

# หมู่บ้านเขานริมผาทังดงาม หุบเขาเทวดา



**นั่งรถไฟความเร็วสูง**



**6D | 5N**

เดินทางช่วง มิ.ย. - ธ.ค. 2567

- ล่องเรืออ่าวพระจันทร์ • ชมแสงสียามค่ำคืนอู๋นี่ไว • หมู่บ้านหวงหลิง
- นั่งกระเช้าขึ้นช่างเขราหลิงซาน • หุบเขาเทวดา • พระนอนใหญ่ที่สุดในโลก

เริ่มต้น

**40,900.-**



คุ้มค่า ครบทุกไฮไลท์ ไม่เข้าร้าน พัก 5 ดาว

## ไฮไลท์ของโปรแกรมท่องเที่ยว

- ชมหุบเขาเทวดาวังเซียนกู่ หมู่บ้านริมผาที่สวยงามที่สุด
- ชมพระนอนที่ใหญ่ที่สุดในโลก
- ชมวิวยามค่ำคืนที่อู๋นี่โจว (ล่องเรือ)

วันที่	กำหนดการ	B	L	D	โรงแรม
1	กรุงเทพฯ (สนามบินดอนเมือง) – ฉางซา (SL934: 09.40-13.35) – รถไฟแม่เหล็ก – นั่งรถไฟความเร็วสูง G1376:17.02 – 18.28 – เมืองหนานชาง – ถนนคนเดินสายวัฒนธรรม	✈	X	🍷	PULLMAN NANCHANG SUNAC HOTEL 5 ดาวหรือเทียบเท่า
2	หนานชาง – เมืองจิ้งเต๋อเจิ้น – พิพิธภัณฑ์เซรามิก – สวนนวัตกรรมการเตาเผา – เมืองอู๋หยวน – อ่าวพระจันทร์(รวมล่องเรือ) – ชมแสงสียามค่ำคืนอู๋นี่โจว(รวมล่องเรือ)	🍷	🍷	🍷	WUNVZHOU RESORT WUMENG BOUTIQUE HOTEL 5 ดาวหรือเทียบเท่า
3	อู๋หยวน – หมู่บ้านโบราณหวงหลิง (รวมกระเช้า) – ถนนฮัวซี Huaxi water Street	🍷	🍷	🍷	SHANGRAO XINBANG HOTEL 5 ดาวหรือเทียบเท่า
4	ช่างเหลาหลิงชาน(รวมกระเช้า) – หุบเขาเทวดาวังเซียนกู่	🍷	🍷	🍷	SHANGRAO XINBANG HOTEL 5 ดาวหรือเทียบเท่า
5	อี้หยาง – พระนอนที่ใหญ่ที่สุดในโลก – หนานชาง – ศาลาเจ้าชายเลิง - นั่งรถไฟความเร็วสูง G1361:20.37 – 22.11 – ฉางซา	🍷	🍷	🍷	VOCO CHANGSHA HOTEL 5 ดาวเทียบเท่า
6	CHANGSHA OUTLET – ฉางซา – กรุงเทพฯ(สนามบินดอนเมือง) (SL935: 14.35-16.30)	🍷	🍷	✈	SWEET HOME

โปรแกรมเดินทางเดือน มิถุนายน – ธันวาคม 2567

วันแรก      กรุงเทพฯ (สนามบินดอนเมือง) – ฉางซา (SL934: 09.40-13.35) – รถไฟแม่เหล็ก – นั่งรถไฟความเร็วสูง  
– G1376:17.02 – 18.28 เมืองหนานชาง – ถนนคนเดินสายวัฒนธรรม



- 06.00 น.      คณะพร้อมกัน ณ ทำอากาศยานนานาชาติดอนเมือง อาคารผู้โดยสารขาออกประตูที่ .... โดยสายการบินไทยไลออนแอร์ (Thai Lion Air) โดยมีเจ้าหน้าที่ของบริษัทฯ คอยให้การต้อนรับและอำนวยความสะดวกในการตรวจเช็คเอกสารและสัมภาระให้แก่ทุกท่าน
- 09.35 น.      ออกเดินทางสู่เมืองฉางซา โดย สายการบินไทยไลออนแอร์ (Thai Lion Air) เที่ยวบินที่ SL934: 09.40-13.35 ( ไม่มีบริการอาหารและเครื่องดื่มบนเครื่อง )
- 13.35 น.      เดินทางถึง เมืองฉางซา เป็นเมืองหลวงและเมืองที่มีประชากรมากที่สุดในมณฑลหูหนานของสาธารณรัฐประชาชนจีน นครฉางซาเป็นเมืองที่มีความสำคัญทางประวัติศาสตร์และวัฒนธรรมแห่งหนึ่งของจีน รวมทั้งเป็นศูนย์กลางด้านการเมือง เศรษฐกิจ และวัฒนธรรม ของมณฑลหูหนานด้วย หลังผ่านพิธีการตรวจคนเข้าเมืองและรับสัมภาระเรียบร้อยแล้ว
- 17.02น.      นำท่านเดินสู่ สถานีรถไฟฉางซา เพื่อโดยสาร รถไฟความเร็วสูงขบวนที่ G1376:17.02 – 18.28 มุ่งหน้าสู่ เมืองหนานชาง (ใช้เวลาเดินทางประมาณ 2.30 ชั่วโมง) เมืองหนานชาง เป็นเมืองเอกของมณฑลเจียงซี มีประวัติศาสตร์ยาวนานกว่า 2,200 ปี และด้วยความที่นี่เป็นจุดเริ่มต้นของประวัติศาสตร์การปฏิวัติจีนจึงถูกขนานนามว่าเป็นเมืองวีรบุรุษ ได้รับการยกย่องว่าเป็นเมืองศิวิไลซ์ของประเทศจีน และได้รับการขนานนามว่าเป็นเมืองสะอาดน่าสมัย และในขณะเดียวกันที่นี่ก็ยังเป็นศูนย์กลางทางด้านการคมนาคม และการพัฒนาสมัยใหม่อีกด้วย
- 18.28 น.      เดินทางถึงเมืองหนานชาง จากนั้นนำท่านเดินชม ถนนคนเดินสายวัฒนธรรม ตั้งอยู่ใจกลางเมืองหนานชาง มณฑลเจียงซี บริเวณถนนคนเดินแห่งนี้ครอบคลุมไปด้วยสินค้าแฟชั่น แหล่งความบันเทิง การพักผ่อนและการท่องเที่ยวเชิงวัฒนธรรม ไว้ในที่เดียวกัน
- ค่ำ      🍽️ รับประทานอาหารค่ำ ณ ภัตตาคาร  
🏨 พักที่ PULLMAN NANCHANG SUNAC HOTEL หรือเทียบเท่าระดับ 5 ดาว

วันที่สอง   หนานซาง – เมืองจิ้งเต๋อเจิ้น – พิพิธภัณฑ์เซรามิค –สวนนวัตกรรมการเตาเผา – เมืองอู่หยวน – อ่าว  
พระจันทร์(รวมล่องเรือ) – ชมแสงสียามค่ำคืนอู่โจว (รวมล่องเรือ)



**เช้า           ๑๐ รับประทานอาหารเช้า ณ ห้องอาหารโรงแรม**

นำท่านเดินทางสู่ เมืองจิ้งเต๋อเจิ้น **(ใช้เวลาเดินทางประมาณ 3 ชั่วโมง)** เมืองที่เน้นผลิตเครื่องเคลือบเซรามิคในหลากหลายรูปแบบและพัฒนาเป็นเมืองแห่งการท่องเที่ยวเชิงวัฒนธรรมเซรามิคที่มีชื่อเสียงระดับโลกและนำท่านเที่ยวชม **พิพิธภัณฑ์เซรามิค** เป็นพิพิธภัณฑ์สโตร์ส่วนที่มีอาคารโบราณเป็นศูนย์กลาง ในพิพิธภัณฑ์มีการจัดแสดงเครื่องปั้นดินเผาของราชวงศ์ในอดีต เตาเผาโบราณ ระเบียบหินลายครามของพระราชวังเทียนโฮ่ว จากนั้นนำท่านเดินทางต่อสู่ สวนนวัตกรรมการเตาเผา แหล่งท่องเที่ยวระดับ AAA ซึ่งท่านจะได้ชมว่าเซรามิคที่สวยงามเป็นผลงานชิ้นเอกที่สืบทอดจากรุ่นสู่รุ่น และมีอายุมานานกว่าพันปี ยังมีโอกาสเห็นขั้นตอนการวาดภาพต้นแบบบนเครื่องเคลือบดินเผาอีกด้วย

**เที่ยง           ๑๐ รับประทานอาหารกลางวัน ณ ภัตตาคาร**

หลังรับประทานอาหาร นำท่านเดินทางสู่ เมืองอู่หยวน **(ใช้เวลาเดินทางประมาณ 1.30 ชั่วโมง)** “เมืองชนบทที่สวยงามที่สุด” มีหมู่บ้าน โบราณกว่า 50 หมู่บ้าน ซึ่งชาวบ้านยังคงใช้ชีวิตอย่างเรียบง่าย ใช้ชีวิตสบายๆ ริมสายน้ำ ในพื้นที่สีเขียวที่โอบล้อมด้วยภูเขา ความห่างไกลเมือง และข้อจำกัดเรื่องการเดินทางเข้าถึงในสมัยก่อน ช่วยปกป้องให้อู่หยวนยังคงรักษาธรรมชาติและวิถีชีวิตแบบดั้งเดิมไว้ได้ จากนั้นนำท่าน **ล่องเรือที่อ่าวพระจันทร์** เป็นจุดชมวิวเล็กๆ มีรูปร่างเหมือนพระจันทร์ ความสวยงามของบ้านชาวอู่โจวที่อยู่ฝั่งตรงข้าม และทิวทัศน์โดยรอบที่สวยงามผสมผสานเข้าด้วยกัน และเป็นที่ยอดนิยมในหมู่นักท่องเที่ยวเพื่อถ่ายภาพทิวทัศน์ที่สวยงามในเวลาเย็น ส่งผลให้ที่นี่กลายเป็นสถานที่ถ่ายภาพที่ดีที่สุดในแห่งหนึ่งสำหรับผู้ชื่นชอบการถ่ายภาพ

ค่ำ

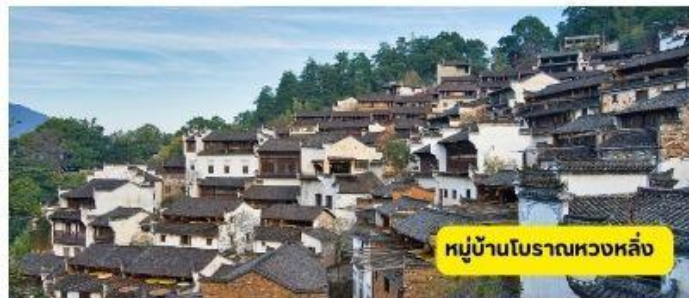
๑๐๑ รับประทานอาหารค่ำ ณ ภัตตาคาร

นำท่าน ชมแสงสียามค่ำคืนอันวิจิตร พร้อมล่องเรือชมแลนด์มาร์คแห่งใหม่ที่มีการแสดงแสงสีสุดอลังการ ถือเป็นแหล่งเช็คอินใหม่ที่ดึงดูดนักท่องเที่ยวได้มากที่สุดทีเดียว

📍ที่พัก WUNVZHOU RESORT WUMENG BOUTIQUE HOTEL 5 ดาวหรือเทียบเท่า

วันที่สาม

อุ๊หยวน – หมู่บ้านโบราณหวงหลิง (รวมกระเช้า) – ถนนฮัวซี Huaxi water street



เช้า

๑๐๑ รับประทานอาหารเช้า ณ ห้องอาหารโรงแรม

นำท่านเดินทางสู่ หมู่บ้านโบราณหวงหลิง (รวมกระเช้า) มนต์สะกดผู้ที่มาเยือนภาพของหมู่บ้านโบราณหวงหลิงที่นับว่าสวยที่สุดแห่งหนึ่งในเมืองอุ๊หยวน มณฑลเจียงซี ซึ่งหากเรามองจากมุมสูงจะเห็นไอหมอกที่ปกคลุมไปทั่วหมู่บ้าน อีกทั้ง ทักษณียภาพของเส้นทางที่คดเคี้ยวบนยอดเขา และกลิ่นอายความเป็นธรรมชาติ เปรียบดั่งมนต์ที่สะกดผู้ที่มาเยือนให้หลงใหลไปกับหมู่บ้าน โบราณแห่งนี้

เที่ยง

๑๐๑ รับประทานอาหารกลางวัน ณ ภัตตาคาร

นำท่านเดินทางสู่ Huaxi water street เป็นหมู่บ้าน โบราณ มีลำธารไหลริน ภายในมีร้านค้า เครื่องดื่ม เป็นต้น ได้ชื่อว่าเป็นชนบทที่สวยงามและยังเป็นสถานที่ถ่ายทำภาพยนตร์หลายเรื่อง

ค่ำ

๑๐๑ รับประทานอาหารค่ำ ณ ภัตตาคาร

📍ที่พัก SHANGRAO XINBANG HOTEL 5 ดาวหรือเทียบเท่า

วันที่สี่ ช่างเหลาหลิงซาน(รวมกระเช้า) – หุบเขาเทวดาฉีเจียนกู่



เช้า 10 รับประทานอาหารเช้า ณ ห้องอาหารโรงแรม

นำท่านเดินทางสู่ ภูเขาหลิงซาน (ใช้เวลาเดินทางประมาณ 1 ชั่วโมง) หรือเรียกกันว่า ภูเขาหวงซาน น้อย ตั้งอยู่ทางตอนเหนือของเมืองช่างเหลา มณฑลเจียงซี มีทัศนียภาพทางธรรมชาติที่ไม่เหมือนใคร มียอดเขาหลายยอด ยอดเขาที่ทับซ้อนกัน และยอดเขาที่แข่งขันกันเพื่อความสวยงาม มีจุดชมวิวยาว ธรรมชาติหลายแห่งในพื้นที่ที่สวยงาม

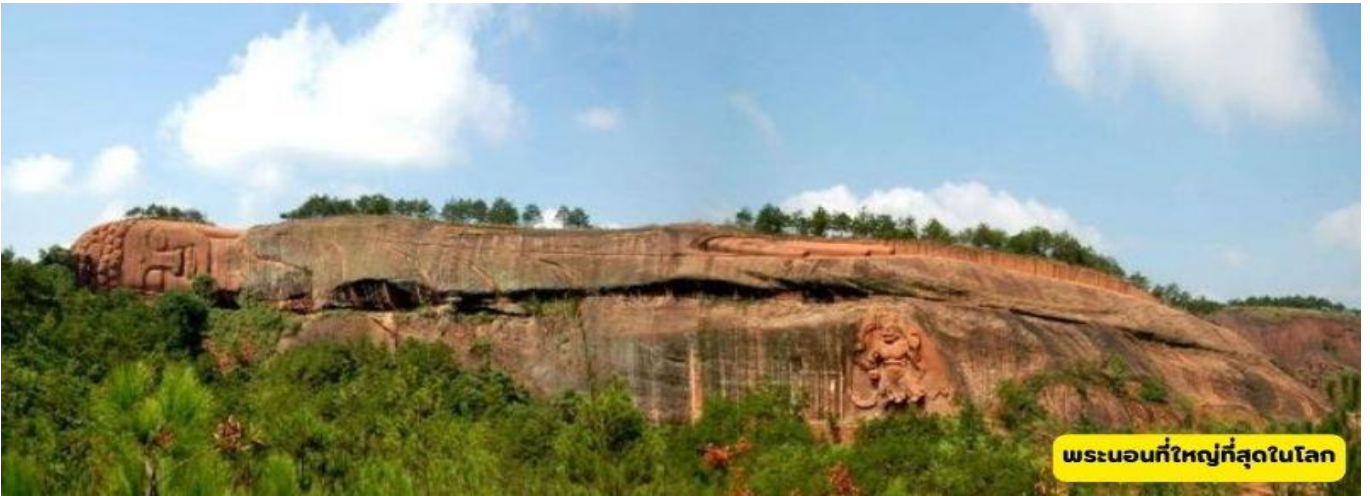
เที่ยง 10 รับประทานอาหารกลางวัน ณ ภัตตาคาร

นำท่านเดินทางสู่ เมืองช่างเหลา (ใช้เวลาเดินทางประมาณ 1 ชั่วโมง) จากนั้นนำท่านเที่ยวชม หุบเขาเทวดาฉีเจียนกู่望仙谷 มีที่ตั้งทางภูมิศาสตร์ที่เป็นเอกลักษณ์ ตั้งอยู่ในบริเวณหมู่บ้านฉีเจียน เมืองฉีเจียง มณฑลเจียงซี ซึ่งเป็นจุดผสมผสานขนบธรรมเนียมพื้นบ้านของชาวก้าน (ชาวก้านเป็นกลุ่มชนดั้งเดิมที่อาศัยอยู่ในบริเวณนี้) สถานที่ท่องเที่ยวแห่งนี้ เคยเป็นสถานที่ท่องเที่ยวระดับท้องถิ่น และปัจจุบันได้ปรับสถานะเป็นสถานที่ท่องเที่ยว 4A ในระดับมณฑลของมณฑลเจียงซี

ค่ำ 10 รับประทานอาหารค่ำ ณ ภัตตาคาร

📍ที่พัก SHANGRAO XINBANG HOTEL 5 ดาวหรือเทียบเท่า

วันที่ห้า อี้หยาง – พระนอนที่ใหญ่ที่สุดในโลก – หานนาง - ศาลาเจ้าชายเถิง– นั้รถไฟความเร็วสูง  
G1361:20.37 – 22.11 – ฉางซา – ชมวิวท่าเทียบเรือฉางซายามค่ำคืน



เช้า ๑๐ รับประทานอาหารเช้า ณ ห้องอาหารโรงแรม  
นำท่านเดินทางสู่ เมืองอี้หยาง (ใช้เวลาเดินทางประมาณ 1.30 ชั่วโมง) จากนั้นนำท่านชม พระนอนที่  
ใหญ่ที่สุดในโลก พระนอนมีความยาว 416 เมตร จุดสูงสุดคือ 68 เมตร เส้นผ่านศูนย์กลางของดวงตา  
คือ 8.6 เมตร เส้นผ่านศูนย์กลางปาก 8.6 เมตร ความกว้าง 12.3 เมตร ความยาวส่วนหัว 50.5 เมตร  
ความกว้างของนิ้วหัวแม่เท้า 5 เมตร ความหนาของนิ้วหัวแม่เท้า 1.2 เมตร ใหญ่ที่สุด  
จากนั้นนำท่านเดินทางสู่เมืองหานนาง (ใช้เวลาเดินทางประมาณ 2 ชั่วโมง)

เที่ยง ๑๐ รับประทานอาหารกลางวัน ณ ภัตตาคาร  
นำท่านชมศาลาเจ้าชายเถิง เป็นสิ่งปลูกสร้างทางตอนเหนือของนคร หานนาง มณฑลเจียงซี เป็น  
หนึ่งในสี่หอคอยอันยิ่งใหญ่ของประเทศจีน ศาลานี้ถูกทำลายและสร้างขึ้นใหม่หลายครั้ง ศาลามี  
ความสูงถึง 9 ชั้น สถาปัตยกรรมไม้แบบราชวงศ์ซ่ง  
สมควรแก่เวลานำท่านไปยังสถานีรถไฟ

20.37น. นำท่านเดินทางกลับจาก เมืองหานนาง (ใช้เวลาเดินทางประมาณ 1 ชั่วโมง) เพื่อเดินทางสู่ สถานี  
รถไฟ เพื่อโดยสาร รถไฟความเร็วสูง ขบวนที่ G1361:20.37 – 22.11 มุ่งหน้ากลับสู่ เมืองฉางซา (ใช้  
เวลาเดินทางประมาณ 3 ชั่วโมง)

22.11 น. เดินทางถึงเมืองฉางซา จาก

ค่ำ ๑๐ รับประทานอาหารค่ำ ณ ภัตตาคาร  
📍ที่พัก VOCO CHANGSHA HOTEL 5 ดาวเทียบท่า

วันที่หก CHANGSHA OUTLET – ฉางซา – กรุงเทพฯ (สนามบินดอนเมือง) (SL935: 14.35-16.30)

เช้า ๑๐| รับประทานอาหารเช้า ณ ห้องอาหารโรงแรม

นำท่านไปยัง CHANGSHA OUTLET อีตระซ้อปึงตามอชยาศัย

เที่ยง ๑๐| รับประทานอาหารกลางวัน ณ ภัตตาคาร

หลังรับประทานอาหารเสร็จนำท่านเดินทางสู่สนามบินเพื่อเดินทางกลับยัง ประเทศไทย

14.35 น. ✈️ เห็นฟ้าสู่ ดอนเมือง โดย สายการบินไทยไลอ้อนแอร์ THAI LION AIR เที่ยวบินที่ SL935:14.35 - 16.30

16.30 น. เดินทางถึงสนามบินนานาชาติดอนเมือง โดยสวัสดิภาพพร้อมด้วยความประทับใจ

\*\*\*\*\* ขอขอบคุณทุกท่านที่ใช้บริการ \*\*\*\*\*

“ คู่้มค่า รู้จจริง เราดีทีสุด สำหรั้คุณ ”

รายการท่องเที่ยวนี้อาจเปลี่ยนแปลง หรือ สลับกันได้ตามความเหมาะสม

ทั้งนี้ถือเป็นเอกสิทธิ์ของผู้จัด โดยยึดถือตามสภาพการณ์และประโยชน์ของลูกค้าเป็นสำคัญ



วันเดินทาง	ราคาทัวร์ผู้ใหญ่ / เด็ก	ราคาพักเดี่ยว
28 มิ.ย. – 3 ก.ค. 2567	40,900 บาท	7,000 บาท
18 – 23 ก.ค.2567	44,900 บาท	7,000 บาท
26 – 31 ก.ค.2567	43,900 บาท	7,000 บาท
10 – 15 ส.ค.2567	44,900 บาท	7,000 บาท
15 – 20,17 – 22 ส.ค.2567	43,900 บาท	7,000 บาท
9-11,13-18,21-26 ก.ย.2567	42,900 บาท	7,000 บาท
11-16,22-27 ต.ค.2567	44,900 บาท	7,000 บาท
7-12,22-27 พ.ย.2567	42,900 บาท	7,000 บาท
7 – 12 ธ.ค.2567		
ปีใหม่ 31ธ.ค.-5 ม.ค.2567	44,900 บาท	7,000 บาท

❖ รายการทัวร์นี้ **ไม่รวมค่าทิป // ไม่เข้าร้านรัฐบาลจีน**

**เงื่อนไข** รายการและราคาทัวร์นี้เป็นเพียงข้อเสนอที่จะต้องได้รับการยืนยัน จากบริษัทฯ อีกครั้งหนึ่ง หลังจากที่บริษัทฯ ได้รับการสำรอง ที่นั่งจากสายการบินและ โรงแรมที่พักเป็นที่เรียบร้อยแล้ว บริษัทฯขอสงวนสิทธิ์ที่จะปรับเปลี่ยนราคาตัวเครื่องบิน หากราคาตัวเครื่องบินมีการปรับสูงขึ้นจากราคาปัจจุบัน และในกรณีที่ไปเที่ยวตามสถานที่ที่ระบุในรายการ อันเนื่องมาจากธรรมชาติ ความล่าช้า และความผิดพลาดของทางสายการบิน ทางบริษัทฯ จะไม่คืนค่าใช้จ่ายใดๆทั้งสิ้น รายการและราคาทัวร์ข้างต้นนี้อาจมีการเปลี่ยนแปลงได้ตามความเหมาะสม

### อัตราค่าบริการนี้รวม

- ค่าตัวเครื่องบินไปกลับเที่ยวบินตามรายการ
- ค่าอาหาร-โรงแรมตามที่รายการกำหนด
- ค่าวีซ่าจีน และภาษีสนามบินไทย-จีน
- ค่าประกันอุบัติเหตุวงเงิน 500,000.- / 1,000,000 บาท (ตามเงื่อนไขกรมธรรม์)
- ค่ารถรับส่งตามสถานที่ท่องเที่ยวที่ระบุตามรายการ
- ค่าเข้าชมสถานที่ต่าง ๆ ตามรายการ
- หัวหน้าทัวร์ไทยชำนาญเส้นทาง
- น้ำดื่มวันละ 1 ขวด/ท่าน/วัน

## อัตราค่าบริการนี้ไม่รวม

- ค่าระวางกระเป๋าน้ำหนักเกิน 20 กิโลกรัม
- ค่าใช้จ่ายส่วนตัว เช่น ค่าโทรศัพท์ ค่าซักผ้า ริดผ้า ค่าอาหาร และเครื่องดื่มสั่งพิเศษ
- ค่าธรรมเนียมเดินทางแจ้งเข้า-แจ้งออกของคนต่างด้าว
- ค่าภาษีมูลค่าเพิ่ม 7% และภาษีหัก ณ ที่จ่าย 3% (กรณีต้องการใบกำกับภาษี)
- **ทิปหัวหน้าทัวร์ไทย ตามความพึงพอใจของท่าน**
- **ทิปไกด์ 15 หยวน และ คนขับรถวันละ 15 หยวน / ท่าน / วัน**
- **เงื่อนไขการจอง** วางเงินมัดจำท่านละ **20,000** บาท โดยโอนเข้าบัญชี

## เงื่อนไขยกเลิก

- |                                     |  |
|-------------------------------------|--|
| ➤ ยกเลิกก่อนการเดินทาง 30 วัน       | คืนค่าทัวร์หลังหักค่าใช้จ่ายตามความเป็นจริง        |
| ➤ ยกเลิกการเดินทางภายใน 15 – 29 วัน | ขอสงวนสิทธิ์ในการคืนค่ามัดจำทัวร์ในทุกกรณี         |
| ➤ ยกเลิกการเดินทางภายใน 7 – 14 วัน  | คิดค่าใช้จ่าย 80 เปอร์เซ็นต์ ของราคาทัวร์ในทุกกรณี |
| ➤ ยกเลิกการเดินทางภายใน 1 – 6 วัน   | ขอสงวนสิทธิ์ในการคืนเงินค่าทัวร์ทั้งหมดในทุกกรณี   |

Click เพื่อดูรายละเอียด

➤ คลิก เพื่อดูรายละเอียด Miracle Lounge-> <https://bit.ly/4ch0Xvk>



**@Miracle Lounge**  
**ลานจัสนามบิน**  
กิน+ดื่ม อาหาร ไวน์ เบียร์ ไม่อื่น 2 ชั่วโมง

ดอนเมือง	เริ่มต้น	<b>690.-</b>
สุวรรณภูมิ	เริ่มต้น	<b>950.-</b>



Click หรือ Scan QR เพื่อดูรายละเอียด

- คลิก เพื่อดูรายละเอียด ประกันการเดินทาง -> <https://bit.ly/49WjoFV>
- คลิก เพื่อดูรายละเอียด Pocket Wi-Fi & Travel Sim -> <https://bit.ly/3x41LVW>
- คลิก เพื่อดูรายละเอียด Esim Travel -> <https://bit.ly/43gAhZm>

## เตรียมพร้อม..ก่อนเดินทาง

### จ่ายหลักร้อย..คุ้มครองหลักล้าน ทำ“ประกัน”การเดินทาง

- ✔️ กั๋วร์มีให้แต่...ประกันอุบัติเหตุ
- ✔️ แต่ไม่มีประกันสุขภาพ
- ✔️ ป่วยก็อาจเสียเงินเป็นล้าน



สามารถเข้ารับการรักษาทันที  
มีไว้อุ่นใจ..ซื้อไว้ให้คนที่เรารัก

### Pocket Wifi

- 1 เครื่อง แชนด์สูงสุด 5 ก่าน
- เล่นเน็ต Unlimited



### Esim Travel

- ไม่ต้องเปลี่ยนซิมให้ยุ่งยาก
- Scan QR ใช้ได้ทันที

จองล่วงหน้ากับเรา..ถูกกว่าแน่นอน

# หากสนใจจองกรุณาติดต่อ

- สอบถามผ่าน Kind กด -> <https://lin.dd/5nDGTN6>
- จองทัวร์ผ่าน EB inaox ก็ได้เช่นกัน -> <http://m.md/unith`itrip>
- หรือโทร 02-234-5936

 <b>UNITHAI TRIP</b> <b>การบริการทั้งหมดของเรา</b>	
 <p><b>Unithai-Care</b></p> <ul style="list-style-type: none"> <li>• ร้องเรียนการให้บริการ</li> <li>• บริการไม่สุภาพ (ติ - ชม)</li> </ul>	<p>LINE @unithaicare</p> <p>☎ 02-234-5936 กด 7</p> <p>Scan Qr Add Line →</p> 
 <p><b>Unithai Big Group</b></p> <ul style="list-style-type: none"> <li>• จัดกรุ๊ปเหมา Private Group</li> <li>• ดุงาน , สัมมนา , VIP Group</li> </ul>	<p>LINE @unithaibiggroup</p> <p>☎ 02-234-5936 กด 2</p> <p>☎ 091-154-9999 กด 2</p> <p>Scan Qr Add Line →</p> 
 <p><b>Unithai Promotion</b></p> <ul style="list-style-type: none"> <li>• ส่งโปรโปรโมชั่นประจำวัน</li> <li>• ลดหนัก , ราคาดีที่สุดใน</li> </ul>	<p>LINE @unithaipromotion</p> <p>☎ 02-234-5936 กด 1</p> <p>☎ 091-154-9999 กด 1</p> <p>Scan Qr Add Line →</p> 
 <p><b>UnithaiNorth</b></p> <ul style="list-style-type: none"> <li>• รวมทัวร์บินตรงจากเชียงใหม่</li> <li>• มีสาขาที่ “เชียงใหม่”</li> </ul>	<p>LINE @unithaipromotion</p> <p>☎ 088-055-5581</p> <p>☎ 088-055-5582</p> <p>Scan Qr Add Line →</p> 
 <p><b>Unithai Ticket</b></p> <ul style="list-style-type: none"> <li>• ตัวเครื่องบินทุกประเทศทั่วโลก</li> <li>• ผ่อนได้ 3-10 เดือน</li> </ul>	<p>LINE @proticket</p> <p>☎ 02-234-5936 กด 3</p> <p>☎ 091-154-9999 กด 3</p> <p>Scan Qr Add Line →</p> 
 <p><b>Unithai Visa</b></p> <ul style="list-style-type: none"> <li>• รับทำวีซ่าทั่วโลก</li> <li>• ไม่ซื้อทัวร์กับเราก็ทำได้</li> </ul>	<p>LINE @unithaivisa</p> <p>☎ 02-234-5936 กด 4</p> <p>☎ 091-154-9999 กด 4</p> <p>Scan Qr Add Line →</p> 