



UNITHAI TRIP CO.LTD
UNITHAI TRAVEL CO.LTD
 33/47 Wall Street Tower 11 Floor,
 Surawongse Road, Suriyawongse,
 Bangrak, Bangkok 10500
 ใบอนุญาตเลขที่ 11/02206

QR-ADD LINE



☎ 02-234-5936

| LINE ID: @unithaitrip (อย่าลืมเติม @ นะคะ)

| 🌐 www.unithaitrip.com

รหัสโปรแกรม : 34536 (กรุณาแจ้งรหัสโปรแกรมทุกครั้งที่คุณถาม)

บินตรง ฉงชิ่ง-อุหลง-ต้าจู้ 6วัน5คืน

อุทยานหลุมฟ้าอุหลงสะพานสวรรค์ - พระพุทธรูปแกะสลักหินต้าจู้

*****ทัวร์ไม่ลงร้านช้อปปิ้ง***พิเศษ สุกี่ฉงชิ่ง**

BC02CKG-3U



✘ ไม่ลงร้านช้อปปิ้ง

- อุทยานหลุมฟ้าอุหลง สะพานสวรรค์
- (รวมรถอุทยาน+รถกอล์ฟ+ลิฟท์แก้ว)
- อุทยานเขานางฟ้า (รวมรถราง)
- ศาลาประชาชน(ชมด้านบน)
- สีสปาที่ หรือบันได 18 ชั้น
- ช้อปปิ้งหงหย่าตั้ง
- พระพุทธรูปแกะสลักหินต้าจู้ (รวมรถแบตเตอร์)



พิเศษ!! เมนูสุกี้ ของขง

บินตรง ฉงชิ่ง

อุหลง-ต้าจู้ -อุทยานหลุมฟ้า

วันที่ 02-07 พ.ค.67 6วัน 5คืน

ราคา **25,900.-**

อาหาร 13มื้อ

น้ำหนักกระเป๋า 20KG

พักรวม 4ดาว

ทัวร์คุณภาพ พัก4ดาว พิเศษ...สุกึ่งซึ่ง พร้อมบริการน้ำจิ้มไทยรสเด็ด

วันที่	รายการ	อาหาร			โรงแรม
		B	L	D	
1	นัดเวลา 14.00 น. กรุงเทพฯ (สนามบินสุวรรณภูมิ) กรุงเทพฯ – ฉงชิ่ง 3U3772 1715-2200	-	-	-	Jin Yuan Hu Shang Hotel หรือเทียบเท่า 4ดาว*จีน
2	เมืองอู่หลง – เทียวอุทยานหลุมฟ้าอู่หลง - สะพานสวรรค์(ระเบียงกระจก)(รวมรถอุทยาน+รถกอล์ฟ+ลิฟท์แก้ว)	☺☺	☺☺	☺☺	Daweiyang Holiday Hotel หรือเทียบเท่า 4ดาว*จีน
3	เมืองอู่หลง - เทียวระดับ 4A ของประเทศจีน อุทยานหลุมฟ้าอู่หลง สะพานสวรรค์(รวมรถอุทยาน+รถกอล์ฟ+ลิฟท์แก้ว) - เซ็คอินถ่ายรูปรถไฟหลีจื่อป่า - ถนนคนเดินเจี่ยฟางเป่ย์ (ถนนคนเดินเมืองฉงชิ่ง)	☺☺	☺☺	☺☺	Jin Yuan Hu Shang Hotel หรือเทียบเท่า 4ดาว*จีน
4	ฉงชิ่ง – ต้าจู้-ภูเขาหินเป่าตังซาน- พระพุทธรูปแกะสลักหินต้าจู้ (รวมรถแบดเตอร์) – Chongqing Art Gallery - วัดฮังหยาน - ถนนโบราณด้านเจ้อซือ	☺☺	☺☺	☺☺	Jin Yuan Hu Shang Hotel หรือเทียบเท่า 4ดาว*จีน
5	วัดฉงชิ่งฮวาหยาน- ดึกเก่าป้ายเซียงจู - ถนนคนเดินสี่ปาที หรือบันได 18 ชั้น-อิสระช้อปปิ้งหงหยาดัง	☺☺	☺☺	☺☺	Jin Yuan Hu Shang Hotel หรือเทียบเท่า 4ดาว*จีน
6	ศาลาประชาคม(ชมด้านนอก) -สนามบินฉงชิ่ง-กรุงเทพฯ 3U3771 1340-1500	☺☺	-	-	

กำหนดการเดินทาง	ผู้ใหญ่ ห้องละ 2-3 ท่าน อัตราท่านละ	พักเดี่ยว เพิ่มอัตรา ท่านละ
02-07 พ.ค.2567	25,900.-	5,900.-

****ราคาเฉพาะคนไทยเท่านั้น / พาสปอร์ตต่างชาติเก็บเพิ่ม 2,000 บาท / ท่าน****

คณะ 15 ท่านออกเดินทาง (มีหัวหน้าทัวร์) ** โปรแกรมนี้ ไม่ลงร้านรัฐบาล **

ไม่รวมค่าทิปไกด์ท้องถิ่น
และพนักงานขับรถท้องถิ่น
ท่านละ 1,500 บาท/ลูกค้ำ1ท่าน

- ค่าทิปหัวหน้าทัวร์ตามความพึงพอใจของท่าน

- ไม่มีราคาเด็กเนื่องจากเป็นทัวร์ราคาพิเศษ!!
- ไม่สามารถเลือกที่นั่งบนเครื่องบินเนื่องจากเป็นตั๋วกรุ๊ปทัวร์
- ฟรีพาสปอร์ตไทย ไม่มีค่าธรรมเนียมวีซ่า (เฉพาะพาสปอร์ตไทย) เดินทางไป-กลับพร้อมกรุ๊ป

รายละเอียดการเดินทาง

วันแรก กรุงเทพฯ - ทำอากาศยานนานาชาตินครฉงชิ่ง

14.00 น. พร้อมกันที่ **ทำอากาศยานสุวรรณภูมิ** อาคารผู้โดยสารระหว่างประเทศ ชั้น 4 ประตู 10 เคาน์เตอร์ โดยมีเจ้าหน้าที่คอยให้การต้อนรับและอำนวยความสะดวกตรวจเช็คสัมภาระและเอกสารการเดินทางให้กับทุกท่าน เช็คอิน ณ เคาน์เตอร์สายการบิน **Sichuan Airlines (3U)**

17.15 น. ออกเดินทางสู่ **ฉงชิ่ง ประเทศจีน** โดยเที่ยวบินที่ 3U3772
22.00 น. เดินทางถึง ท่าอากาศยานมหานครฉงชิ่ง มหานครฉงชิ่ง ซึ่งอยู่ติดกับมณฑลเสฉวน ถือเป็นเมืองใหญ่ 1 ใน 4 ของประเทศจีนที่มีฐานะเทียบเท่ามณฑล ถูกขนานนามว่า “เมืองภูเขา เต่าไฟ เมืองในหมอก” หลังจากผ่านพิธีการตรวจคนเข้าเมืองเรียบร้อยแล้ว นำท่านเดินทางเข้าสู่ตัวเมืองฉงชิ่ง (**เวลาท้องถิ่น ประเทศจีนเร็วกว่าประเทศไทย 1 ชั่วโมง**) กรุณาปรับเวลาของท่านเพื่อความสะดวกในการนัดหมาย นำท่านเช็คอินเข้าที่พัก

พักที่ Jin Yuan Hu Shang Hotel หรือเทียบเท่า 4ดาว*จีน

วันที่สอง เมืองอู่หลง – เทียวอุทยานหลุมฟ้าอู่หลง - สะพานสวรรค์(ระเบียงกระจก)(รวมรถอุทยาน+รถกอล์ฟ+ลิฟท์แก้ว)

เช้า **🍽️ บริการอาหารเช้า ณ โรงแรม**

นำท่านเดินทางสู่ **เมืองอู่หลง (WULONG)** ประมาณ เมืองอู่หลงเป็นเมืองตากอากาศ ตั้งอยู่ทางทิศตะวันออกเฉียงใต้ของเมืองฉงชิ่ง เป็นเมืองที่อยู่ท่ามกลางหุบเขาโอบล้อมด้วยภูเขาสูง ทำให้เมืองนี้มีป่าไม้และพื้นที่สีเขียวเยอะและอากาศดี (ใช้เวลาเดินทางประมาณ 3ชม)

กลางวัน **🍽️ บริการอาหารกลางวัน ณ ภัตตาคาร**



นำท่านเดินทางสู่ อุทยานแห่งชาติหลุมฟ้า - สะพานสวรรค์ มรดกโลกทางธรรมชาติ ระดับ 5A ที่เกิดจากการยุบตัวของเปลือกโลก ทำให้เกิดเป็นบ่อหลุมขนาดใหญ่ที่ลึกประมาณ 300-500 เมตร และมีบางส่วนเป็น โพลงทะเลเหมือนกับสะพานทอดข้ามระหว่างภูเขา ภายในอุทยานแห่งชาติหลุมฟ้า - สะพานสวรรค์ ยังมีโรงเตี๊ยมเก่าๆ ซึ่งเป็นจุดแวะพักของคนเดินทางในสมัยก่อนตั้งแต่ในสมัยราชวงศ์ถัง (ค.ศ. 618-907) และจุดนี้เองที่จางอี้โหมวใช้เป็นฉากในหนังการถ่ายทำหนังเรื่อง "ศึกโค่นบัลลังก์วังทอง ล้ำสุด

ใช้เป็นฉากในหนังฮอลลีวูดฟอร์มยักษ์ TRANSFORMER4 ที่โด่งดังไปทั่วโลก นำท่านสัมผัส สะพานแก้ว สวรรค์ หรือ ระเบียงกระจกชมวิว ออกแบบโดยผู้เชี่ยวชาญจากทั้งในและนอกจีน ตั้งอยู่ 11 เมตรเหนือขอบหน้าผาสูงในเมืองเซียนหนุชาน กว้างอีก 26 เมตร หรือถ้าหากวัดจากระดับน้ำทะเลก็สูง 1,200 เมตร ว่ากันว่าน่าจะเป็นระเบียงจุดชมวิวกระจกที่ใหญ่ที่สุดในเอเชียแล้วยังสามารถมองชมวิวมุมสูงได้ทะลุถึงกัน อุทยานกันเลยทีเดียวให้ท่านได้วัดใจเดินชมวิวและเก็บภาพได้ตามอัธยาศัย



หลังจากนั้นนำท่านโดยสาร ลิฟท์แก้ว ลงไปสู่หุบเหวเบื้องล่างที่ระดับความลึกประมาณ 80 เมตร เมื่อลงไปถึงแล้วจะพบกับเส้นทางเดินเท้าเที่ยวชมความมหัศจรรย์ทางธรรมชาติของกลุ่มสะพานสวรรค์ (กลุ่มสะพานหินธรรมชาติที่ใหญ่ที่สุดในเอเชีย) ซึ่งประกอบด้วย 3 สะพาน แห่งแรกคือสะพานมังกรสวรรค์ ลักษณะเป็นโพรงขนาดใหญ่ เมื่อมองทะลุออกไปคล้ายกับสะพานเชื่อมสวรรค์กับโลกมนุษย์ สะพานแห่งที่สองคือ สะพานมังกรเขียว ลักษณะเป็นหน้าผาที่มโหฬารไปเ็นท้องฟ้า และสะพานแห่งที่สามคือ สะพานมังกรดำ ลักษณะเป็นโตรกหน้าผาอยู่ในส่วนที่แคบที่สุด แสงผ่านเข้าไปน้อย ทำให้ดูค่อนข้างมืดดำ ภายในอุทยานแห่งชาติหลุมฟ้า-สะพานสวรรค์ ยังมีโรงเตี๊ยมเก่าๆ ซึ่งเป็นจุดแวะพักของคนเดินทางในสมัยก่อนตั้งแต่ในสมัยราชวงศ์ถัง (ค.ศ. 618-907) และจุดนี้เองที่จางอี้หมิงใช้เป็นฉากในหนังการถ่ายทำหนังเรื่อง “ศึกโค่นบัลลังก์วังทอง”

ค่ำ

🍽️ บริการอาหารค่ำ ณ ภัตตาคาร

พักที่ Daweiying Holiday Hotel หรือเทียบเท่า 4ดาว*จีน

วันที่สาม

อุทยานเขานางฟ้า(รวมรถราง)-เมืองจงซิ่ง – เช็คอินถ่ายรูปรถไฟทะเลตุ๊ก – ถนนคนเดินเจียฟางเป่ย์ (ถนนคนเดินเมืองจงซิ่ง)

เช้า

🍽️ บริการอาหารเช้า ณ โรงแรม



นำทุกท่านเดินทางสู่ อุทยานเขานางฟ้า (FAIRY MAIDEN MOUNTAIN) (รวมค่ารถรางแล้ว) ตั้งอยู่ทางตอนเหนือของแม่น้ำจูเจียง ระดับความสูง 1,900 เมตรจากระดับน้ำทะเล มียอดเขาสูงที่ 2,033 เมตร อุทยานท่องเที่ยวทางธรรมชาติของเมืองอู่หลงที่ถือว่าอยู่ในระดับ 5A ของประเทศจีน ที่อุทยานแห่งนี้ได้รับการกล่าวขานว่าเป็นอุทยานที่มีชื่อเสียงในเรื่องของความสวยงามทางธรรมชาติสามารถท่องเที่ยวได้ทั้งปี เนื่องจากในแต่ละฤดูก็จะมี ความสวยงามแตกต่างกันออกไป ได้รับการขนานนามว่า “ดินแดนแห่ง 4 สิ่งมหัศจรรย์”

กลางวัน

📍 บริการอาหารกลางวัน ณ ภัตตาคาร

นำท่าน เช็ควินถ่ายรูปรถไฟหลี่จื่อป้า รถไฟฟ้าวิ่งทะลุตึกอันโด่งดังแห่งนครฉงชิ่ง เอกลักษณะเฉพาะตัวไม่เหมือนใคร ทางรถไฟช่วงที่วิ่งทะลุผ่านตัวอาคารมีความยาว 132 เมตร โดยอาคารทั้งหมดมี 19 ชั้น ชั้นที่ 1 - 5 เป็นร้านค้า ชั้นที่ 9 - 19 เป็นที่พักอาศัย ส่วนชั้นที่ 6 - 8 เป็นบริเวณสถานี โดยชั้นที่ 6 เป็นโถงจำหน่ายตั๋วโดยสาร ชั้นที่ 7 เป็นพื้นที่ติดตั้งอุปกรณ์ ส่วนชั้นที่ 8 เป็นชานชาลา สถานีนี้ที่นักท่องเที่ยวพลาดไม่ได้ที่จะแวะถ่ายภาพ



นำท่านเดินทางสู่ ถนนคนเดินเจียฟางเป่ย์ เปรียบเหมือนสยามสแควร์บ้านเรา เป็นแหล่งที่รวมช้อปปิ้งแบรนด์เนมชื่อดัง สินค้าหลากหลายทั้งของที่ระลึก และของกินมากมายอีกทั้งยังมีห้างสรรพสินค้าอยู่เรียงกันตลอดแนว ทำให้ที่แห่งนี้เป็นแหล่งท่องเที่ยวยอดนิยมสุดคึกคักของนักช้อปปิ้ง และเป็นแลนด์มาร์คสำคัญของเมืองฉงชิ่งอีกด้วย

ค่ำ

📍 บริการอาหารค่ำ ณ ภัตตาคาร..

ที่พัก JIN YUAN HU SHANG HOTEL หรือเทียบเท่า 4ดาว*จีน

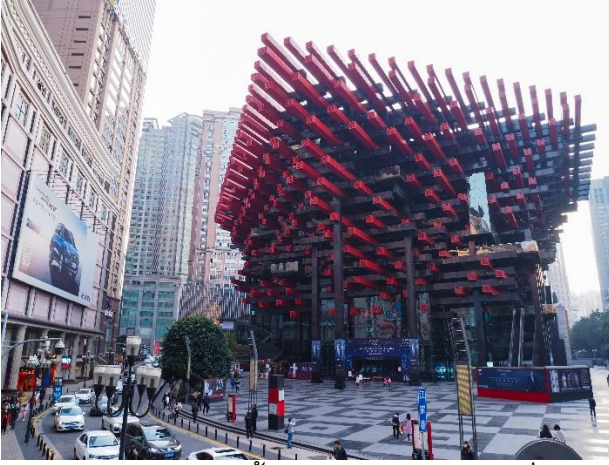
เช้า **📍 บริการอาหารเช้า ณ โรงแรม**

จากนั้นนำท่านเดินทางสู่ เมืองต้าจู้ เป็นอำเภอเล็กๆที่อยู่ท่ามกลางภูเขา 5 ลูก เป็นเมืองที่มีพื้นที่สีเขียวด้วยผืนป่าและอากาศเย็นสบายตลอดปี



จากนั้นนำท่านสู่เขาเป่าติงซาน (**Dazu Rock Carvings**) อยู่ที่เมืองต้าจู้ ประเทศจีน หน้าผาหินแกะสลัก มรดกโลกทางวัฒนธรรม ปี ค.ศ. 1999 เป็นพระพุทธรูปที่แกะสลักจากหินบริเวณหน้าผาอย่างสวยงาม มีอายุยาวนานนับพันกว่าปี ซึ่งถือว่ามีคุณค่าเป็นอย่างสูงจนได้รับการยกย่องให้เป็นมรดกโลกทางวัฒนธรรมเมื่อปี ค.ศ. 1999 หน้าผาหินแกะสลักพระต้าจู้ (**DAZU ROCK CARVINGS**) พระพุทธรูปแกะสลักหินต้าจู้ (รวมรถแบตเตอรี่) อยู่ที่เมืองต้าจู้ ประเทศจีน หน้าผาหินแกะสลักที่ได้รับการบันทึกให้เป็นมรดกโลกทางวัฒนธรรม ที่ผสมผสานบนความเชื่อด้านศาสนาและเป็นงานศิลปะที่ผสมผสานทั้งพุทธศาสนา ลัทธิเต๋า และหลักคำสอนในชีวิตประจำวันของขงจื้อ ซึ่งกลุ่มของหน้าผาหินแกะสลักต้าจู้ ตั้งอยู่ในบริเวณของเทือกเขาเป่ย์ซัน เป่าติงซัน หันซัน ลือจันซัน และเขาซือเหมินซัน ซึ่งกระจายอยู่ตามเขาต่างๆนี้กว่า 75 จุด รวมรูปหินสลักทั้งหมดมากกว่า 100,000 ชิ้น

กลางวัน **📍 บริการอาหารกลางวัน ณ ภัตตาคาร**



จากนั้นนำท่านเดินทางสู่ ฉงชิ่ง นำชม **Chongqing Art Gallery** อาร์ตแกลลอรี่ที่โคตรคูล ตัว เหมือนเอา ตะเกียบแทงสีแดง สีดำ มาวางซ้อนๆ กันเป็นชั้นๆ นอกจากนั้นในตัวแห่งนี้ได้ฉายาว่า 'ตึกตะเกียบ' หนึ่งในสัญลักษณ์ของเมือง ฉงชิ่ง (**Chongqing**) จากนั้นนำท่านสู่ **วนอุทยานวัดฉงชิ่งหงเอิน** หรือ **วัดฮังหยาน** อาคารสถานที่สำคัญฉงชิ่ง **Hong'en Pavilion** ลักษณะเก๋งจีนขนาดใหญ่ 7 ชั้น สูงถึง 418 เมตรเหนือระดับน้ำทะเล ออกแบบมาสวยงามชมวิวมุมสูงของเมือง ตอนกลางคืนสวยมาก

จากนั้นนำท่านอิสระช้อปปิ้ง ถนนโบราณด้านเจอซี ถนนโบราณอาคารบ้านเรือนภายในหมู่บ้านคง รูปแบบของสถาปัตยกรรมจีนดั้งเดิมไว้ อิสระให้ท่านสัมผัสกลิ่นอายย้อนยุคสมัยราชวงศ์ซ่ง หมิง ซิง เลือกซื้อของที่ระลึกหรือของฝาก

ค่ำ **🍽️ บริการอาหารค่ำ ณ ภัตตาคาร**

ที่พัก JIN YUAN HU SHANG HOTEL หรือเทียบเท่า 4ดาว*จีน

วันที่ห้า **วัดฉงชิ่งฮวงหยาน- ตึกเก้าป้ายเซียงจู - ถนนคนเดินสี่ปาที หรือบันได้ 18 ชั้น-อิสระช้อปปิ้งหงหยาดัง**

เช้า **🍽️ บริการอาหารเช้า ณ โรงแรม**

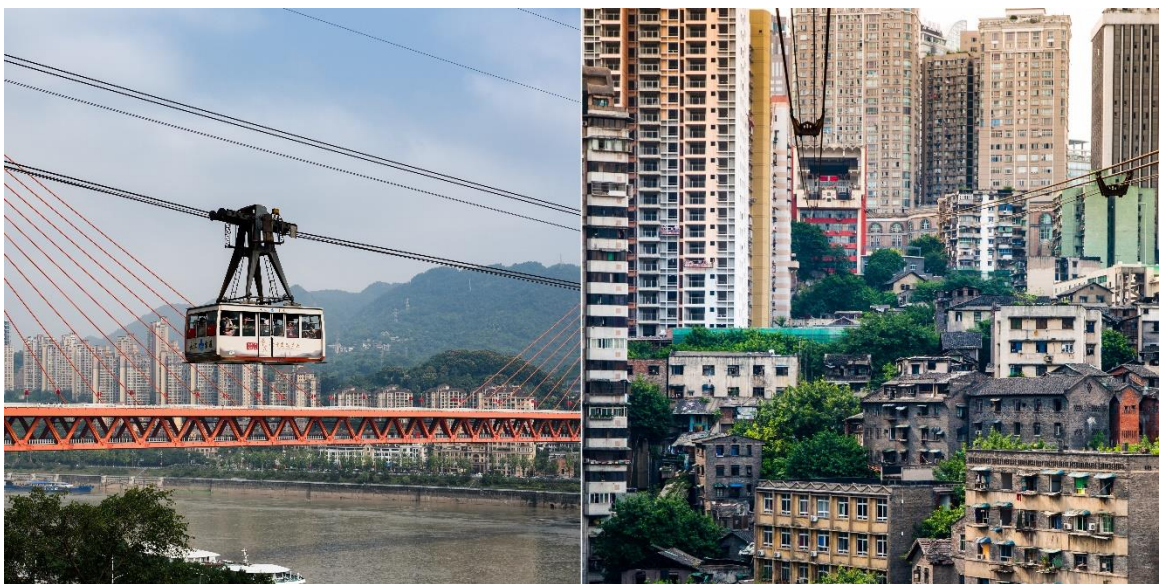
จากนั้น **วัดฉงชิ่งฮวงหยาน** ตั้งชื่อตามถ้ำ **Huayan** ที่มีชื่อเสียงทางด้านทศิไต กล่าวกันว่าวัดแห่งนี้สร้างขึ้นในสมัยราชวงศ์ซ่งได้ แต่ปัจจุบันได้กลายเป็นหนึ่งในวัดที่สวยงามและใหญ่ที่สุดในฉงชิ่ง สถาปัตยกรรมที่ดีที่สุดในฉงชิ่ง ซึ่งมีสถาปัตยกรรมที่เป็นเอกลักษณ์ พระวิหารมีอายุมากกว่า 1,000 ปี รอบๆวัดนอกจากร้านค้าทั่วไปแล้วยังมีถนนเล็กๆชื่อถนนมิราเคิล ที่นั่นฉันพบร้านค้าน่ารักแห่งหนึ่งที่จำหน่ายของขวัญสุดพิเศษ เอกลักษณ์ของฉงชิ่งและวัฒนธรรมจีนที่แข็งแกร่ง



กลางวัน

📍 บริการอาหารกลางวัน ณ ภัตตาคาร

นำท่านชมตึกเก่าป้ายเซียงจู่ แหล่งเช็คอินยอดฮิตของวัยรุ่นจีนนิยมมาถ่ายรูปเซลฟีและทำคอนเทนต์ ณ อาคารตึกเก่า 24 ชั้นพร้อมให้ท่านได้ชมวิวกระเช้าข้ามแม่น้ำแยงซีเจียง



จากนั้นนำชมถนนคนเดินสี่ปาตี หรือบันได 18 ชั้น ชมวิถีชีวิตแบบโบราณในฉงชิ่ง ขึ้นชื่อด้วยบันไดหินสลับแปดชั้นที่สร้างขึ้นบนเนินเขาที่สูงชันและเป็นภูมิทัศน์ที่เป็นสัญลักษณ์ของเมืองฉงชิ่ง ดินชั้นบันไดสลับแปดชั้นบันได คุณจะสัมผัสกับสไตล์เมืองเก่าฉงชิ่งที่แข็งแกร่ง สองข้างบันไดเป็นตรอกแคบ สองข้างทางเป็นอาคารบ้านเรือนโบราณ ตลอดจนบันไดไม้แบบดั้งเดิมและสะพานลอยข้ามถนน ที่ยังคงรักษาลักษณะของฉงชิ่งเก่าไว้มากมาย เช่น ลานบ้านแบบดั้งเดิม กำแพงอิฐสีแดง และหน้าต่างไม้แบบโบราณ จุดชมวิวทั้งหมดเต็มไปด้วยบรรยากาศพื้นบ้าน



นำท่านเดินทางสู่ อีสระช้อปปิงหงหยาดัง เป็นอาคารคอมเพล็กซ์ขนาดใหญ่สูง 16 ชั้น ตั้งอยู่ริมฝั่งแม่น้ำเจียหลิง ภายในมีร้านค้า ร้านอาหาร โรงแรม ร้านขายสินค้าที่ระลึก ฯลฯ ที่นี่ยามค่ำคึกคักเป็นจุดนัดพบพักผ่อนของชาวเมือง และจุดชมวิวชั้นดี อีกทั้งยังเป็นจุดถ่ายรูปที่สำคัญของนักท่องเที่ยวอีกด้วย

ค่ำ

📍 บริการอาหารค่ำ ณ ภัตตาคาร.. **สุกึ่งฉิ่ง**

ที่พัก JIN YUAN HU SHANG HOTEL หรือเทียบเท่า 4ดาว*จีน

วันที่หก

มหาศาลาประชาชน(ชมด้านนอก) - สหามบินฉงชิ่ง-กรุงเทพฯ 3U3931 1455-1710 น.

เช้า

📍 บริการอาหารเช้า ณ โรงแรม



นำท่านชมด้านนอก มหาศาลาประชาชน (THE GREAT HALL OF THE PEOPLE) หรือตาสหลีถึงในภาษาจีนกลาง เป็นหนึ่งในสัญลักษณ์ประจำนครฉงชิ่งเป็นที่ประชุมสภาผู้แทนราษฎร และยังสามารถใช้

เป็นโรงละครสำหรับประชาชน มีความจุได้มากกว่า 4,000 คน ศาลาประชามต้ำห้ำลี้ถั่ง สร้ำงขึ้นในปี พ.ศ. 2494 แล้วยเสร็จสมบูรณ์เมื่อปี พ.ศ.2540 ออกแบบโดยการจำลองแบบมาจากหอเทียนถานที่เมืองหลวง ปักกิ่ง

ไต้เวลาอันสมควรนำท่านเดินทางสู่ สนามบินเพื่อทำการเช็คอินและโหลดสัมภาระ

- 13.40 น. ออกเดินทางจาก สนามบินฉงซิ่ง โดยเที่ยวบินที่ 3U3771
- 15.55 น. ถึง สนามบินนานาชาติสุวรรณภูมิโดยสวัสดิภาพและประทับใจ



- โปรแกรมและรายละเอียดของการเดินทางอาจมีการเปลี่ยนแปลงได้ ทั้งนี้ขึ้นอยู่กับภาวะอากาศ และเหตุสุดวิสัยต่าง ๆ ที่ไม่สามารถคาดการณ์ล่วงหน้าโดยทางบริษัทฯ จะคำนึงถึงผลประโยชน์และความปลอดภัยของผู้ร่วมเดินทางเป็นสำคัญ



สำคัญมาก !!

พาสปอร์ตควรมีอายุ มากกว่า 6 เดือนก่อนเดินทาง

บริษัทฯ สงวนสิทธิ์ไม่สามารถรับผิดชอบ กรณีที่ท่านส่งหนังสือเดินทางหมดอายุหรือผิดเล่ม

กรุณาส่งเอกสารอย่างน้อย 10 วันก่อนเดินทาง



ข้อควรระวัง!!!

ท่านใดที่ต้องออกตัวภายในประเทศ (เครื่องบิน, รถทัวร์, รถไฟ) กรุณาแจ้งเจ้าหน้าที่บริษัททัวร์ให้ทราบและคอนเฟิร์มการเดินทางก่อนทุกครั้ง หากท่านทำการจองตัวเครื่องก่อนที่ท่านจะได้รับการคอนเฟิร์มเดินทางจากบริษัท ทางบริษัทจะไม่รับผิดชอบในทุกกรณี



อัตราค่าบริการรวม

- ค่าตัวเครื่องบินเดินทางไป-กลับ ชั้นประหยัด ตามเส้นทางและสายการบิน รวมถึงค่าภาษีสนามบินที่ระบุในรายการ (น้ำหนักโหลดท่านละไม่เกิน 20 กิโลกรัม / ถ้ำขึ้นเครื่อง 7 กิโลกรัม)
- ค่าที่พักระดับ 4 ดาว (ห้องละ 2 - 3 ท่าน)
- ค่าพาหนะนำเที่ยวตลอดเส้นทาง
- ค่าอาหารตามที่รายการระบุ

- ค่าเข้าชมตามสถานที่ต่าง ๆ ตามที่ระบุในรายการ
- ค่าไกด์ท้องถิ่นและหัวหน้าทัวร์ไทยดูแลตลอดการเดินทาง
- ค่าประกันอุบัติเหตุระหว่างการเดินทาง ท่านละ 1 ล้านบาท กรณีรักษาพยาบาล 5 แสนบาท(เงื่อนไขตามกรมธรรม์)

อัตรค่าบริการไม่รวม

- ค่าน้ำหนักกระเป๋าเดินทางที่เกินจากสายการบินกำหนด
- ค่าธรรมเนียมน้ำมันและภาษีสนามบิน ในกรณีที่สายการบินมีการปรับขึ้นราคา
- ค่าเอกสารเข้าเมืองประเทศจีน ** กรณีที่ประเทศจีนเปลี่ยนนโยบายการเข้าประเทศ (ฟรีค่าธรรมเนียมวีซ่า พาสปอร์ตไทย)
- ค่าใช้จ่ายส่วนตัว อาทิเช่น ค่าโทรศัพท์ , ค่าซักรีด , ค่าอาหารและเครื่องดื่มนอกเหนือจากในรายการ
- ค่าภาษีมูลค่าเพิ่ม 7% และภาษีหัก ณ ที่จ่าย 3% (กรณีลูกค้าต้องการใบเสร็จรับเงินแบบเต็มรูปแบบ)
- **ค่าสินน้ำใจ (ทิปไกด์) สำหรับมัคคุเทศก์ท้องถิ่น, คนขับรถ ท่านละ 1,500.- บาท/ทริป**
หัวหน้าทัวร์ขึ้นอยู่กับความพึงพอใจในการบริการ
- ค่าทิปพนักงานยกกระเป๋าที่โรงแรม (ใบละ 5 หยวน ต่อครั้ง) , ค่าทิปต่าง ๆ หากท่านใช้บริการเหล่านั้น
- ค่าวีซ่าจีนสำหรับชาวต่างชาติ

การชำระค่าทัวร์

1. สำรองที่นั่งโดยมัดจำท่านละ 10,000 บาท ภายใน 1 วันหลังทำการจอง
2. ค่าทัวร์ส่วนที่เหลือชำระก่อนวันเดินทางอย่างน้อย 30 วันทำการ

กรณียกเลิกการเดินทางน้อยกว่า 30 วันทำการ บริษัทฯ ขอสงวนสิทธิ์ในการคืนค่ามัดจำ

*****หมายเหตุ กรณีมีทำวีซ่ากรุ๊ปเรียบร้อยแล้ว ทางรัฐบาลจีนประกาศยกเลิกวีซ่าหน้าด่าน ผู้เดินทางจะต้องเสียค่าใช้จ่ายในการทำวีซ่าเพิ่ม****

เงื่อนไขการสำรองที่นั่ง

- **กรณียกเลิกการเดินทางน้อยกว่า30วันทำการและช่วงวันหยุดยาวหรือวันหยุดเทศกาล**
กรุณาแจ้งยกเลิกการเดินทางมากกว่า 45วัน บริษัทฯ ขอสงวนสิทธิ์ในการคืนค่ามัดจำ
หรือหักค่าใช้จ่ายที่เกิดขึ้นจริง
- หากไม่ชำระมัดจำตามที่กำหนด ขออนุญาตตัดที่นั่งให้ลูกค้าท่านอื่นที่รออยู่
- หากชำระไม่ครบตามจำนวน บริษัทฯถือว่าท่านยกเลิกการเดินทางโดยอัตโนมัติโดยไม่มีเงื่อนไข
- เมื่อท่านชำระเงินไม่ว่าจะทั้งหมดหรือบางส่วน
ทางบริษัทฯถือว่าท่านได้ยอมรับเงื่อนไขและข้อตกลงต่าง ๆ ที่ได้ระบุไว้ทั้งหมดนี้แล้ว
- หากชำระเงินในแต่ละส่วนแล้ว โปรดส่งสำเนาการโอนเงิน มาทางอีเมลล์ของเซลล์ที่ท่านติดต่อ

- ส่งรายชื่อสำรองที่นั่ง ผู้เดินทางต้องส่งสำเนาหนังสือเดินทาง (Passport) ส่งสำเนาหนังสือเดินทางตัวจริง, พร้อมรูปถ่ายแนบคู่ (ตามกฎหมายของการขอวีซ่าจีนในหัวข้อด้านล่าง) // [หากไม่ส่งสำเนาหนังสือเดินทาง (Passport) มาให้ ทางบริษัทของสงวนสิทธิ์ไม่รับผิดชอบค่าเสียหายอันเกิดจากความผิดพลาดจากการสะกดชื่อ-นามสกุล และอื่น ๆ เพื่อใช้ในการจองตั๋วเครื่องบินทั้งสิ้น

หมายเหตุ

- กรณีผู้ร่วมคณะยินดีที่จะเดินทางน้อยกว่า 15 ท่าน ทางบริษัทสงวนสิทธิ์ไม่มีหัวหัวหน้าทัวร์ (มีไกด์ท้องถิ่นตลอดการเดินทาง)
- กรณีเจ้าหน้าที่ตรวจคนเข้าเมืองของประเทศนั้น ๆ ปฏิเสธการเข้า-ออก ด้วยเหตุผลใดก็ตาม ถือเป็นเหตุผลซึ่งอยู่นอกเหนืออำนาจและความรับผิดชอบ ทางบริษัท ขอสงวนสิทธิ์ที่จะไม่คืนเงินทั้งหมดหรือบางส่วน
- กรณีเทศกาลที่ต้องมีการยืนยันที่นั่งกับทางสายการบิน และทางโรงแรม โดยการผ่านตัวแทนทั้งในและต่างประเทศ รวมถึงเที่ยวบินพิเศษและเที่ยวบินเหมาลำทางบริษัท ขอสงวนสิทธิ์ในการไม่คืนเงินทั้งหมดหรือบางส่วน
- บริษัท ขอสงวนสิทธิ์ที่จะไม่รับผิดชอบค่าใช้จ่ายใด ๆ ในกรณีที่เกิดเหตุสุดวิสัยที่บริษัทไม่สามารถควบคุมได้ เช่น การยกเลิกไฟล์ทบิน เปลี่ยนตารางเวลาบิน หรือล่าช้าของสายการบิน, อุบัติเหตุ, ภัยธรรมชาติ, การนัดหยุดงาน, การจลาจล หรือสิ่งของสูญหายตามสถานที่ต่าง ๆ
- บริษัท ขอสงวนสิทธิ์ที่จะเปลี่ยนแปลงราคาโดยมีต้องแจ้งให้ทราบล่วงหน้า ในกรณีที่มีการขึ้นลงของเงินตราต่างประเทศ และจากการปรับขึ้นค่าน้ำมันของสายการบิน
- บริษัท ขอสงวนสิทธิ์ในการเปลี่ยนแปลงรายการท่องเที่ยวได้ตามความเหมาะสม ทั้งนี้จะยึดถือผลประโยชน์ของคณะผู้เดินทางเป็นสำคัญและบริษัท ยังคงรักษามาตรฐานการบริการเช่นเดิม
- บริษัท ขอสงวนสิทธิ์เมื่อท่านเดินทางไปพร้อมคณะ แล้วท่านงดใช้บริการใด
หรือไม่เดินทางพร้อมคณะถือว่าท่านสละสิทธิ์ ไม่อาจเรียกร้องค่าบริการ และเงินคืน ไม่ว่ากรณีใด ๆ
ทั้งสิ้นและทางบริษัท จะขอเรียกเก็บค่าใช้จ่ายท่านเป็นจำนวน 400 หยวน / วัน / คน
บริษัท ขอสงวนสิทธิ์เลื่อนการเดินทางในกรณีที่มีผู้ร่วมคณะเป็นผู้ใหญ่ไม่ครบจำนวนตามที่แจ้งไว้

***กรณีที่ลูกค้าจองทัวร์และชำระมัดจำแล้วถือว่าท่านได้ยอมรับ
ในข้อความและเงื่อนไขที่บริษัทฯ แจ้งข้างต้น****

Click เพื่อดูรายละเอียด

➤ คลิก เพื่อดูรายละเอียด Miracle Lounge-> <https://bit.ly/4chOXvk>



The image features a collage. The top portion shows the interior of the Miracle Lounge, which is a modern lounge area with rows of dark leather armchairs and white ottomans arranged in a long, bright room with large windows. A small logo in the top left corner of this section reads 'UNIVERSITY TRIP'. The bottom portion of the collage is a collection of various Thai dishes, including fried chicken, stir-fried rice, and other traditional Thai food items.

@Miracle Lounge

เลานจ์สนามบิน

กิน+ดื่ม อาหาร ไวน์ เบียร์ ไม่อั้น 2 ชั่วโมง

คอนเมือง ^{เริ่มต้น} **690.-**

สุวรรณภูมิ ^{เริ่มต้น} **950.-**

Click หรือ Scan QR เพื่อดูรายละเอียด

- คลิก เพื่อดูรายละเอียด ประกันการเดินทาง -> <https://bit.ly/49WjoFV>
- คลิก เพื่อดูรายละเอียด Pocket Wi-Fi & Travel Sim -> <https://bit.ly/3x41LVW>
- คลิก เพื่อดูรายละเอียด Esim Travel -> <https://bit.ly/43gAhZm>

เตรียมพร้อม..ก่อนเดินทาง

จ่ายหลักร้อย..คุ้มครองหลักล้าน ทำ“ประกัน”การเดินทาง

- ✔ ทัวร์มีให้แต่...ประกันอุบัติเหตุ
- ✔ แต่ไม่มีประกันสุขภาพ
- ✔ ป่วยทีอาจเสียเงินเป็นล้าน



สามารถเข้ารับการรักษาทันที
มีไว้อุ่นใจ..ซื้อไว้ให้คนที่เรารัก

Pocket Wifi

- 1 เครื่อง แชร์ได้สูงสุด 5 ท่าน
- เล่นเน็ต Unlimited



Esim Travel

- ไม่ต้องเปลี่ยนซิมให้ยุ่งยาก
- Scan QR ใช้ได้ทันที

จองล่วงหน้ากับเรา..ถูกกว่าแน่นอน

หากสนใจกรุณาติดต่อ

- สอบถามผ่าน Line กด -> <https://lin.ee/5nDHU06>
- จดท้วงผ่าน FB inbox ก็ได้เช่นกัน -> <http://m.me/unithaitrip>
- หรือโทร 02-234-5936

UNITHAI TRIP การบริการทั้งหมดของเรา



Unithai-Care

- ร้องเรียนการให้บริการ
- บริการไม่สุภาพ (ติ - ชม)

LINE @unithaicare
☎ 02-234-5936 กด 7

Scan Qr Add Line →



Unithai Big Group

- จัดกรุ๊ปเหมา Private Group
- คูงาน , สัมมนา , VIP Group

LINE @unithaibiggroup
☎ 02-234-5936 กด 2
☎ 091-154-9999 กด 2

Scan Qr Add Line →



Unithai Promotion

- ส่งโปรไฟไหม้ประจำวัน
- ลดหนัก , ราคาดีที่สุด

LINE @unithaipromotion
☎ 02-234-5936 กด 1
☎ 091-154-9999 กด 1

Scan Qr Add Line →



UnithaiNorth

- รวมทัวร์บินตรงจากเชียงใหม่
- มีสาขาที่ “เชียงใหม่”

LINE @unithaipromotion
☎ 088-055-5581
☎ 088-055-5582

Scan Qr Add Line →



Unithai Ticket

- ตัวเครื่องบินทุกประเทศทั่วโลก
- ฟ่อนได้ 3-10 เดือน

LINE @proticket
☎ 02-234-5936 กด 3
☎ 091-154-9999 กด 3

Scan Qr Add Line →



Unithai Visa

- รับทำวีซ่าทั่วโลก
- ไม่ซื้อทัวร์กับเราก็ทำได้

LINE @unithaivisa
☎ 02-234-5936 กด 4
☎ 091-154-9999 กด 4

Scan Qr Add Line →

