



UNITHAI TRIP CO.LTD
UNITHAI TRAVEL CO.LTD
 33/47 Wall Street Tower 11 Floor,
 Surawongse Road, Suriyawongse,
 Bangrak, Bangkok 10500
 ใบอนุญาตเลขที่ 11/02206



☎ 02-234-5936

| LINE ID: @unithaitrip (อย่าลืมเติม @ นะคะ)

| 🌐 www.unithaitrip.com

รหัสโปรแกรม : 34467 (กรุณาแจ้งรหัสโปรแกรมทุกครั้งที่สอบถาม)

ดินแดน “สุดขอบจีน” ที่รอคอยให้ไปสัมผัสในทริปนี้
 ชม “ป่าหุหยาง” ที่รอคอยคุณมากกว่า 3,000 ปี

ไซเคิลเคียงไต้

ถึงตุ อูรูมูฉี คอร์ลา อุทยานป่าต้นหุหยาง
 ทะเลทรายทากลามากัน ดูช่อ อักชู ดับการ์
 9 วัน 8 คืน



แกรนด์แคนยอนเวินซู

พิพิธภัณฑ์วัฒนธรรมม้า



ช่วงเวลาที่ดีที่สุด...กรุ๊ปเดียวเท่านั้น
14-22 ตุลาคม 2567

75,900.-

- ✓ ไม่ลงร้านช้อปปิ้งรัฐบาล
- ✓ พักโรงแรม 4 ดาว

Xinjiang

มณฑลซินเจียง
ดินแดนสุดขอบจีน

ซินเจียง..ตั้งอยู่ทางภาคตะวันตกเฉียงเหนือของจีน เป็นมณฑลที่ใหญ่ที่สุด โดยใหญ่กว่าประเทศไทยถึง 4 เท่า มีเมืองอูรูมูฉีเป็นเมืองหลวง และมีพรมแดนติดต่อกับประเทศต่างๆ ถึง 8 ประเทศ ได้แก่ มองโกเลีย, คาซัคสถาน, สาธารณรัฐคีร์กีซ, อุเบกิสถาน, ทาจิกิสถาน, อัฟกานิสถาน, ปากีสถาน และอินเดีย

ตั้งตำบรยากาศใบไม้เปลี่ยนสีของป่าหุหยาง อังดงาม น ดินแดนมหัศจรรย์ทาลิมู เรียบทะเลทราย ทากลามากัน ที่ใหญ่ที่สุดในประเทศจีน และใหญ่อันดับสองของโลก นอกจากนี้ซินเจียง มีภูมิประเทศที่หลากหลายตั้งแต่ทุ่งหญ้าที่ราบ ที่ราบสูง และภูเขาหิมะ เป็นดินแดนที่มีความบริสุทธิ์ ทางธรรมชาติและอากาศที่ดีที่สุดในโลก





ดาชัดสกา

มองโกเลีย

ดีร์กิสกา

อูรูมูฉี

แกรนด์แคนยอนเทียนชาน

เวินชู่แดนย๋อน

อักบู

ดอร์สา

ดัชการ์

หลุนหนาน

พามีเออ

ปากีสกา



“คัซการ์ เมืองเก่ายุคเส้นทาง สายไหมโบราณ”

คัซการ์เมืองเก่าคัซการ์ ชนเชื้อสายอุยกูร์ ร้อยละ 90 เป็นผู้อาศัยถาวรในเมืองคัซการ์จำนวน 355,000 คนเป็นชาวอุยกูร์ ซึ่งพูดภาษาเตอร์กิก (Turkic) นับถือศาสนาอิสลาม และมีความผูกพันใกล้ชิดกับชาติในเอเชียกลางมากกว่ากรุงปักกิ่ง และนักสิทธิมนุษยชนสงสัยว่า จำนวนชาวอุยกูร์น่าจะลดลงเหลือร้อยละ 70 และมีชนเชื้อสายฮั่นอพยพเข้ามาอาศัยในคัซการ์ราว 150,000 คนในปัจจุบัน รัฐบาลจีนได้สั่งให้รถแทรกเตอร์ไถทำลายพื้นที่ส่วนใหญ่ในย่านเมือง เก้าแก่ทางประวัติศาสตร์ในคัซการ์ ซอกซอยคดเคี้ยว ซึ่งสองข้างทางเป็นบ้านเรือนก่อด้วยอิฐฉาบโคลนถูกทำลายไปถึงร้อยละ 85 ด้วยเหตุผลเพื่อความปลอดภัยจากแผ่นดินไหว ทรอกซอยและทางเดิน ซึ่งมีสวนโค้งบังอยู่ด้านบนที่ถูกทำลายไปนี้ เคยได้รับเลือกเป็นฉากถ่ายทำภาพยนตร์เรื่องเมื่อปี 2550 มาแล้ว เป็นการโจมตีขนานใหญ่ในทุกส่วนของเอกลักษณ์ชาวอุยกูร์ นาย นูรี เทอร์เคล นายความและนักกรณรงค์ ซึ่งเกิดในเมืองคัซการ์ แต่ปัจจุบันอาศัยอยู่ในกรุงวอชิงตัน ดีซีระบุ ความคิดริเริ่มสร้างคัชการ์เป็นเขตเศรษฐกิจพิเศษ สาเหตุส่วนหนึ่งมาจากเหตุจลาจลระหว่างเชื้อชาติอุยกูร์และฮั่นครั้งรุนแรง ที่สุดในเมืองอู่หลุมูฉี ซึ่งเป็นเมืองเอกของเขตปกครองแห่งนี้ในปีที่แล้ว โดยนักเศรษฐศาสตร์หลายคน ซึ่งรวมทั้งนักเศรษฐศาสตร์ชาวอุยกูร์เห็นว่า มีต้นทุนมาจากอัตราการว่างงานสูงในหมู่คนหนุ่มชาวอุยกูร์ ประธานาธิบดี หู จินเทาประกาศแผนจัดสรรงบประมาณปีละ 15,000 ล้านดอลลาร์สำหรับอนาคตเศรษฐกิจที่นี่ ขณะที่ปัจจุบัน อสังหาริมทรัพย์ในเมืองคัซการ์ ถูกนักลงทุนจากเมืองเวินโจว ซึ่งอยู่ใกล้กับนครเซี่ยงไฮ้กว้านซื้อ การเก็งกำไรส่งผลให้ราคาอพาร์ทเมนต์ และตีฟฟานิชย์พุ่งถึงร้อยละ 30-40 นักธุรกิจชาวอุยกูร์วัย 35 ปีผู้หนึ่ง ซึ่งไม่ยอมเปิดเผยชื่อ เพราะกลัวอันตรายที่ไปวิจารณ์รัฐบาลจีน เหมือนชาวอุยกูร์คนอื่นแล้วว่าจะช่วยคนหนุ่มสาวของเราบางส่วนได้ทำงานในโรงงาน ซึ่งค่าจ้างถูก แต่เงินก้อนโตนั้น มีใช้สำหรับพวกเรา นักเศรษฐศาสตร์ชาวอุยกูร์ เชื่อว่า โอกาสได้งานทำก่อนควรเป็นของทั้งชาวอุยกูร์ ที่มีทะเบียนบ้านอาศัยในคัซการ์ เช่นเดียวกับชาวฮั่น ซึ่งอาศัยมานาน แต่ ดร. เกลดนิย์ ผู้เชี่ยวชาญด้านจีนเลี้ยงแห่งโปโมนา คอลเลจ กลับมองในแง่ร้ายถ้าคนเหล่านี้มาจากเวินโจว เข้ามาลงทุนในคัซการ์ เขาก็จะจ้างคน ที่มาจากเวินโจว นี่คือนี่ที่เป็นไปในจีน



ไฮไลท์ของการท่องเที่ยวที่ห้ามพลาด

- **ชมสุสานพระนางเซียงเฟย 香妃墓 ซึ่งเป็นสถาปัตยกรรมมุสลิมที่ได้รับการรักษาไว้เป็นอย่างดีและงดงามที่สุดในมณฑลซินเจียง
- **ทะเลสาบทรายปูหลุนโขว (ทะเลสาบทรายขาว)
- **ชมทะเลสาบคาราคูลี Karakul Lake เป็นทะเลสาบสีเขียวเข้ม ที่มีขุนเขาหิมะสูงเสียดฟ้าห้อมล้อมไว้
- **ชม ถนนสายหัตถกรรมชาวคัชการ์ The Great Bazaar
- **ชมเมืองเก่าคางการ์ เดินเล่นชมเมืองเก่าที่มีเสน่ห์ บ้านเรือนเก่าแบบตะวันออกกลาง



รายละเอียดเที่ยวบิน วันที่ 14-22 ตุลาคม 2567

สายการบิน	วันที่เดินทาง	เที่ยวบิน	เส้นทาง	เวลา
	14 ต.ค.2567	3U-3936	BKK-TFU	18.05-21.55
	15 ต.ค.2567	3U-6513	CTU-URC	11.25-15.00
	21 ต.ค.2567	3U-6582	KASHGAR-CTU	20.05-00.20+1
	22 ต.ค.2567	3U-3935	TFU-BKK	14.20-17.00

หมายเหตุ

- สายการบินอาจมีการยกเลิกเที่ยวบิน ปรับเปลี่ยนไฟล์หรือ เวลาบิน โดยไม่ได้แจ้งให้ทราบล่วงหน้า หรือแจ้งให้ทราบในเวลากระชั้นชิด ท่านใดที่ต้องออกตัวภายในประเทศ (เครื่องบิน, รถทัวร์, รถไฟ) กรุณาเผื่อเวลาและสอบถามที่เจ้าหน้าที่ก่อนทุกครั้ง เพราะหากมีความเสียหาย ทางบริษัทฯ จะไม่รับผิดชอบ

วันที่-1

วันจันทร์ที่ 14 ตุลาคม 2567
กรุงเทพฯ (สุวรรณภูมิ) – ฉิ่งตู

- - -

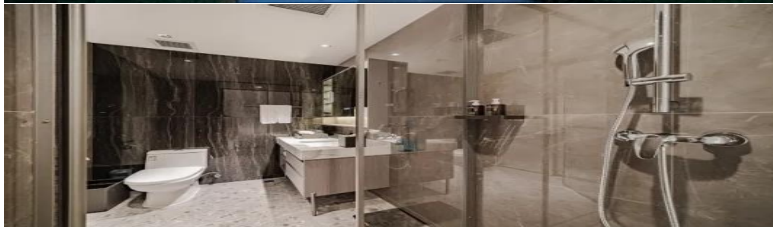
15.00 น. พร้อมกัน ณ สนามบินสุวรรณภูมิอาคารผู้โดยสารขาออกชั้น 4 ประตู 10 เคาน์เตอร์ "W" สายการบินเสฉวนแอร์ไลน์ (**SICHUAN AIRLINES**)

กระเป๋าใบใหญ่โหลด 23 กิโลกรัมต่อท่าน ท่านละ 1 ใบเท่านั้น (โปรดปฏิบัติตามอย่างเคร่งครัด)

18.05 น. เดินทางสู่นครฉิ่งตู ด้วยเที่ยวบินที่ **3U-3936** ใช้เวลาเดินทาง 3.20 ชั่วโมง

21.55 น. ถึง **ท่าอากาศยานฉิ่งตู (เวลาท้องถิ่น: เร็วกว่าเวลาในประเทศไทย 1 ชั่วโมง)** ซึ่งเป็นเมืองหลวงของมณฑลเสฉวน ตั้งอยู่บริเวณลุ่มแม่น้ำหมิน ใจกลางมณฑล มีภูมิประเทศรายรอบไปด้วยเทือกเขา และมีสภาพภูมิอากาศที่เหมาะสมต่อการประกอบอาชีพเกษตรกรรม โดยมีฤดูร้อนที่อบอุ่น ฤดูหนาวที่ไม่หนาวนัก ประชากรเมืองฉิ่งตูมีราว 10 ล้านคน จัดเป็นอันดับ 3 ของประเทศจีน ในปัจจุบันเป็นทั้งศูนย์กลางด้านการเมือง การทหาร และด้านการศึกษาของภูมิภาคตะวันตกเฉียงใต้ นำท่านผ่านพิธีการตรวจคนเข้าเมืองเรียบร้อยแล้ว **จากนั้นนำท่านเดินทางสู่โรงแรมพักผ่อน**

ที่พัก TIANFU INTERNATIONAL HOTEL หรือเทียบเท่า 4 ดาว
ที่พักทางสายการบินเป็นผู้จัด ให้ใกล้สนามบิน



วันที่-2	วันอังคารที่ 15 ตุลาคม 2567	B	L	D
เจิ้งตู – เมืองอูร์มุฉี – ชมพิพิธภัณฑ์วัฒนธรรมแห่งม้าซินเกียง				

เช้า **รับประทานอาหาร บริการล่อง**
11.25 น. เดินทางสู่เมืองอูร์มุฉี ด้วยสายการบินแอสวานแอร์ไลน์ เที่ยวบินที่ **3U-6513**
15.00 น. **ถึงสนามบินอูร์มุฉี เมืองอูร์มุฉี** เขตปกครองตนเองซินเจียง เมืองอูร์มุฉี ชื่อเดิม ซีเฉิง แปลว่า เมืองทางตะวันตก ตั้งอยู่ทางตะวันตกเฉียงเหนือของประเทศ เป็นพื้นที่เขตปกครองที่ใหญ่ที่สุดของจีนได้รับสมญานามว่า "ดินแดนแห่งทุ่งหญ้าอันสวยงาม" เป็นเมืองใหญ่ระดับเมืองหลวงที่อยู่ห่างไกล จากชายฝั่งทะเลมากที่สุดในโลก ก่อนที่เมืองอูร์มุฉีจะได้รับการจัดตั้งให้เป็นเมืองนั้น เคยเป็นทุ่งหญ้าเลี้ยงสัตว์อันกว้างใหญ่ไพศาล ได้จัดตั้งขึ้นเป็นเมืองครั้งแรกในราชวงศ์ถัง และเป็นเส้นทางการค้าที่สำคัญ เรียกว่า ทางสายไหมตะวันตก

****บริการอาหารและเครื่องดื่มบนเครื่อง****
 ในเขตทะเลทราย และ ที่ซินเกียง ในเดือน พ.ค. พระอาทิตย์จะตกดินประมาณ 2 ทุ่ม เดือน ก.ค.-ส.ค. พระอาทิตย์จะตกดินประมาณ 3 ทุ่ม เวลาเที่ยวจีนจึงมีเต็มที่ในแต่ละวัน อาหารเที่ยงปกติรับประทานประมาณ บ่าย 2 โมง อาหารค่ำ โดยปกติจะรับประทานประมาณ 2-3 ทุ่ม

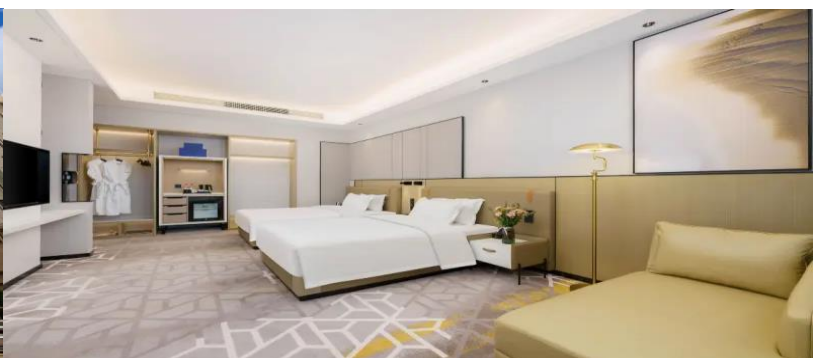
เขตปกครองตนเองชนชาติซินเกียงอุยกูร์เป็นมณฑลที่มีขนาดใหญ่ที่สุดของจีน มีพื้นที่ 1,6604 ล้านตารางกิโลเมตร (1 ใน 6 ของจีน) ตั้งอยู่ทางภาคตะวันตกเฉียงเหนือของจีนพื้นที่ต่ำจากระดับน้ำทะเล 155 เมตร พื้นที่ที่สูงที่สุดสูง 8,611 เมตร จากระดับน้ำทะเล ซึ่งอยู่ในบริเวณเทือกเขาชายแดนติดต่อกับแคชเมียร์ซินเกียงเป็นแหล่งปลูกองุ่นและแตงฮามีพันธุ์ดีเป็นแหล่งผลิต ฝ้าย ใหม ขนแกะ วอลนัท เป็นขุมแร่ธาตุ เป็นแหล่งถ่านหิน และ น้ำมันดิบขนาดใหญ่มีประชากร 19.6 ล้านคนพลเมืองส่วนใหญ่นับถือศาสนาอิสลาม อูร์มุฉีเป็นเมืองหลวง มีทรัพยากรน้ำอุดมสมบูรณ์มีแม่น้ำใหญ่น้อยรวม 570 สาย

บ่าย นำท่าน **ชมพิพิธภัณฑ์วัฒนธรรมแห่งม้าซินเกียง**



เย็น รับประทานอาหาร ณ ภัตตาคาร

ที่พัก YAXIN INTERNATIONAL HOTEL หรือเทียบเท่า 4 ดาว



วันที่-3

วันพุธที่ 16 ตุลาคม 2567

B

L

D

อูร์มุฉี – ซ้ำมเทือกเขาเทียนซา ผ่านโตรกผากานโกว 干沟大峡谷
เมืองคอร์ลา Korla(ระยะทาง 470) **เดินทางไกล**

เช้า

รับประทานอาหารเช้า ณ โรงแรมที่พัก

หลังอาหารเช้า นำท่านเข้าสู่เส้นทางที่ไปยัง **เมืองคัสการ Kashgar** โดยผ่านเทือกเขาเทียนซานอันยิ่งใหญ่จุดนี้เป็นจุดแบ่งระหว่างซินเจียงเหนือและซินเจียงใต้ โดยในวันนี้เราจะเดินทางประมาณ 470 กิโลเมตร ถึงเมืองคอร์ลา หรือที่เรียกว่า คูเอ่อเล่อ เราจะผ่านภูเขาทรายที่เป็นเส้นทางที่เรียวร้าง ไร้ผู้คน แต่เป็นวิศวกรรมชาติที่แปลกและสวยงามอีกแบบหนึ่ง และยังเป็นเมืองที่มีบ่อน้ำ คานเออร์จิง Karez หนึ่งในสามสิ่งก่อสร้างอันยิ่งใหญ่ของประเทศจีน คือกำแพงเมืองจีน คลองขุดดำวันเหอ จากปักกิ่งไปยังหังโจว และบ่อน้ำชลประทานคานเออร์จิง ที่ส่งน้ำที่ไหลจากภูเขาหิมะเทียนซานไปยังท่อส่งน้ำใต้ดินเข้าไปยังหมู่บ้านต่างๆ เพื่อผลิตผลทางการเกษตร และการบริโภค



เที่ยง

รับประทานอาหารเช้า ณ ภัตตาคาร (เป็นบะหมี่ราดหน้าแบบชาวอุยกูร์)

หลังอาหารเที่ยงเราเดินทางกันต่อ เนื่องจากวันนี้เราจะเดินทางค่อนข้างไกล ตลอดเส้นทางเราจะใช้เวลาประมาณ 7 ชั่วโมง วิวและความสวยงามจึงอยู่นอกหน้าต่างรถตลอดเส้นทาง สำหรับวันนี้ ที่ไหนสวยวิวดีก็จะแวะพักถ่ายรูปกันเป็นปกติ สำหรับเส้นทางนี้เราจะได้ชมทุ่งกังหันลม ผ่านโตรกผากานโกว 干沟大峡谷 คำว่า กานโกว หมายความว่า ไม่มีอะไรเลย ไม่มีน้ำ ไม่มีทุ่งหญ้า ต้นไม้ แม้แต่เสียงนกร้อง มันเป็นผืนทะเลทรายที่เรียวกว้างใหญ่ เป็นความงามที่เงียบเหงาและวังเวงเป็นที่สุด เราจะผ่านจุดนั้นจนมาถึงเมืองคอร์ลา ซึ่งเป็นเมืองใหญ่เมืองหนึ่งในเขตปกครองตนเองชาวอุยกูร์และชาวมองโกล ตั้งอยู่ตอนล่างของแม่น้ำทาลีสุมุ ประชากรที่อาศัยส่วนใหญ่จะเป็นชาวฮั่น ชาวอุยกูร์ ชาวมองโกล และชาวหุย มีแม่น้ำนกงยงไหลผ่านใจกลางเมือง เป็นแม่น้ำที่เป็นสายโลหิตของชาวเมืองมาช้านาน

เย็น

รับประทานอาหารเช้า ณ ภัตตาคาร

ที่พัก METRO POLO JINJIANG HOTEL หรือเทียบเท่า 4 ดาว



วันที่-4	วันพฤหัสบดีที่ 17 ตุลาคม 2567	B	L	D
แม่น้ำทาลิมู – อุทยานป่าต้นหุหยาง+นั่งรถอุทยาน+นั่งรถไฟเล็ก ทะเลทรายทากลามากัน – เมืองคูเชอ **เดินทางไกล**				

เช้า **รับประทานอาหาร ณ โรงแรมที่พัก**
 หลังอาหารเช้า เดินทางต่อไปยัง **เส้นทางแอ่งกระทะทาลิมู 塔里木** โดยเริ่มผ่าน **เส้นทางถนนหลวงของทะเลทราย และเข้าสู่เมือง หลุนหนาน 轮南 Lunnan** เมื่อเข้าเมืองนี้เพียง 60 กิโลเมตร ก็จะเห็นคิ่งน้ำกว้างใหญ่นามว่า **แม่น้ำทาลิมู** โดยปกติถ้ามาในช่วงเวลาอื่นสถานที่แห่งนี้ก็เป็นเพียงเมืองเกษตรกรรมที่มีการปลูกเมลอน Hami Melon ที่สำคัญของมณฑลซินเจียงเท่านั้น แต่มาในช่วงกลางถึงปลายเดือนตุลาคมนั้น บรรยากาศ และทิวทัศน์โดยรอบได้เปลี่ยนจากเดิมไปมาก กลายเป็นแหล่งท่องเที่ยว

เที่ยง **รับประทานอาหาร ณ ภัตตาคาร**
 คณะเดินทางต่อไปจะเริ่มเดินทางเข้าสู่เขตทะเลทรายทากลามากันอันกว้างใหญ่ไพศาล เป็นทะเลทรายที่ใหญ่เป็นอันดับหนึ่งของประเทศจีน ทะเลทรายทากลามากัน หรือ ทากลิมากัน (Taklimakan Desert) เป็นทะเลทรายขนาดใหญ่ในเขตปกครองตนเองซินเจียงอุยกูร์ มีพื้นที่ 268,680 ตารางกิโลเมตร เท่ากับประเทศนิวซีแลนด์ เป็นพื้นที่ในเส้นทางสายไหม ระหว่างจีนกับเมดิเตอร์เรเนียนตะวันตก ชื่อทะเลทรายมาจากภาษาอุยกูร์แปลว่า เข้าแล้วออกไม่ได้ ทะเลทรายทากลามากันมีระดับอยู่ต่ำกว่าน้ำทะเล 150 เมตร ในบางครั้งอาจมีอุณหภูมิสูงถึง 40 องศา เซลเซียส นานหลายสัปดาห์ แต่ในทะเลทรายยังมีโอเอซิสหลายแห่ง เช่นที่เมืองทูรฟาน และ คูคา นอกจากนี้ในโอเอซิสยังนิยมปลูกองุ่นและแตงโม ซึ่งขึ้นชื่อว่าเป็นแตงโมที่หวานที่สุดในโลกอีกด้วย สำหรับบริเวณนี้ยังมีแม่น้ำทาลิมู ที่เป็นโอเอซิสใหญ่ของที่นี่ด้วย **นำท่านชมต้นหุหยางผืนใหญ่ ต้นหุหยางนั้น มีสมญานามว่าเป็นราชา** และราชาแห่งทะเลทรายมาตลอดของประวัติศาสตร์จีน ซึ่งได้บันทึกเรื่องราวของต้นไม้ชนิดนี้ไว้อย่างมากมาย สำหรับการชมต้นหุหยางนั้น สามารถชมได้ทั้งซินเจียงเหนือ และซินเจียงใต้ แต่ที่ซินเจียงใต้ เป็นที่นิยมมากกว่า เพราะจะผ่านเส้นทางที่

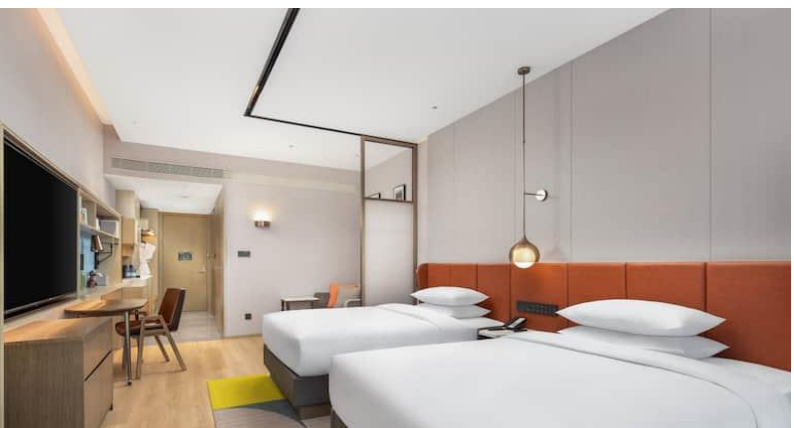
สวยงามและเดินทางได้ง่ายกว่า มีอยู่แถวพื้นที่แอ่งกระทะทาลิมู่ เกือบทั้งหมด กินบริเวณกว้างขวางมาก มีให้ชมหลายแห่ง แต่จะเป็นช่วงกลางถึงปลายเดือนตุลาคมเท่านั้น ต้นหูหยางนั้น คนจีนให้ความหมายของความทรงพลัง อายุยืน ทนแดด ทนลม ทนหิมะ ความอดทน ซึ่ง ชาวจีนโบราณให้นิยามต้นหูหยางว่า 生而一千年不死，死而一千年不倒，倒而一千年不朽 **หมายความว่า มีชีวิตพันปีไม่ตาย ตายแล้วพันปีไม่ล้ม ล้มแล้วพันปีไม่เนาเปื่อย** และยังได้สมญานามอีกว่า เป็น **The Hero Of Taklamakan** อีกด้วย ต้นหูหยางอยู่คู่กับทะเลทรายมานานแสนนาน เหมือนคู่รักกัน เมื่อมีทะเลทราย ก็มีต้นหูหยาง และต้นหูหยางก็มีเพียงทะเลทรายที่เป็นเพื่อนคู่ทุกข์คู่ยากเท่านั้น **นำทานนั่งรถไฟเล็กในอุทยาน** ชมต้นหูหยางสีเหลืองทองที่สวยงามตระการตาตลอดเส้นทาง ซึ่งท่านไม่สามารถเห็นภาพความงามที่ตราตรึงใจของต้นหูหยางในประเทศจีนได้ที่ไหนอีกแล้ว นอกจากนี้ที่นี้และที่มองโกเลียในที่มีพื้นที่เล็กกว่ามากถือว่าเป็นโชคดีของทุกท่านจริงๆ หนึ่งปีมีเพียงครั้งเดียวเท่านั้น

การท่องเที่ยวชมอุทยานป่าไม้หูหยางหลินทาลิมู่ โดยการนั่งรถอุทยานขึ้นไปด้านบนจุดจอดรถจากนั้นอิสระให้ทุกท่านบันทึกภาพความประทับใจเป็นที่ระลึกและใช้บริการห้องน้ำจนถึงเวลานัดหมาย เพื่อเข้าคิวเปลี่ยนนั่งรถไฟเล็กเข้าไปชมอุทยานป่าไม้หูหยางด้านใน



เย็น รับประทานอาหาร ณ ภัตตาคาร

ที่พัก **HOME 2 SUITES BY HILTON HOTEL** หรือเทียบเท่า 4 ดาว



วันที่-5	วันศุกร์ที่ 18 ตุลาคม 2567 โตรกผาน้ำเกลือ – เวินซูแคนยอน Wensu Grand Canyon 温宿大峡谷 (ภาษาท้องถิ่น) หรือ Tianshan Toumuer Grand Canyon+อุทยาน - เมืองอักซู Aksu **เดินทางไกล**	B	L	D
----------	--	---	---	---

เช้า **รับประทานอาหาร ณ โรงแรมที่พัก**
นำท่านออกเดินทางจาก**คู่เซอ** ไปยัง **เมืองอักซู Aksu** ใช้เวลาในการเดินทางกว่า 5 ชั่วโมง ตลอดทั้งวัน **และระหว่างทาง จะผ่านโตรกผาน้ำเกลือ** ซึ่งเป็นโตรกธารขนาดใหญ่ เกิดจากการกัดกร่อนของสายน้ำที่มีปริมาณเกลือมาก โดยปกติแล้วโตรกธารในบริเวณนี้ จะเกิดจากการกัดกร่อนของสายน้ำที่เกิดจากการละลายของภูเขาหิมะเทียนชาน



เที่ยง **รับประทานอาหาร ณ ภัตตาคาร**

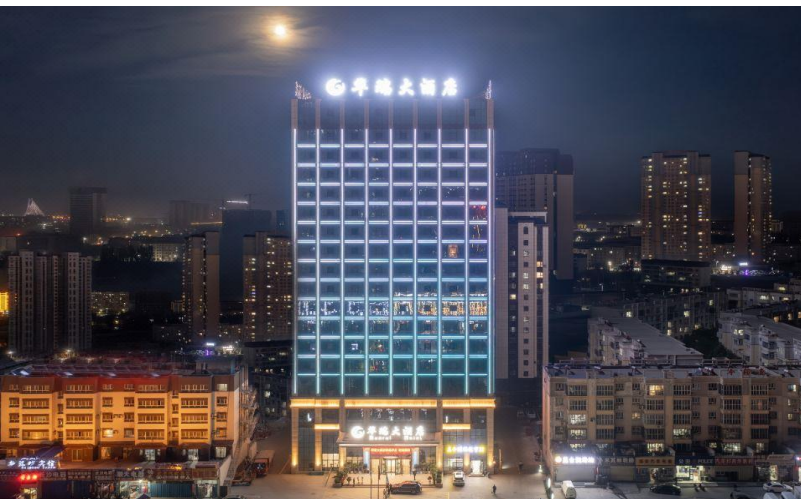
นำท่านไปยัง **เวินซูแกรนด์แคนยอน温宿大峡谷 (ภาษาท้องถิ่น) หรือ Tianshan Toumuer Grand Canyon+อุทยาน** เป็นสิ่งมหัศจรรย์บนเส้นทางซินเจียงใต้ เส้นทางนี้เป็นเส้นทางสายไหมในอดีตที่พ่อค้าวานิชจะต้องเดินทางผ่านไปมาเพื่อลัดเลาะไปยังซินเจียง

ทางด้านเหนือ เราจะต้องนั่งรถอุทยานเข้าไป และ เดินชมจุดท่องเที่ยวกันเป็นจุดๆ เวินซูแคนยอน มีความยาวราว 10 กิโลเมตร นอกจากนี้ในจุดท่องเที่ยวแห่งนี้ยังสามารถเห็นยอดเขาหิมะ ทุโม 托木尔峰 Tomur ตั้งตระหง่านอยู่ตรงหน้า นักธรณีวิทยาชาวจีนนิยามสถานที่แห่งนี้ว่า **"พิพิธภัณฑ์ธรณีวิทยาที่มีชีวิต"** เวินซูแกรนด์แคนยอน Wensu Grand Canyon เป็นอีกสถานที่หนึ่งซึ่งคุ้มค่าในการมาเที่ยวชม ณ ดินแดนซินเจียงใต้มากที่สุด

เย็น

รับประทานอาหาร ณ ภัตตาคาร

ที่พัก AKSU HUARUI HOTEL หรือเทียบเท่า 4 ดาว

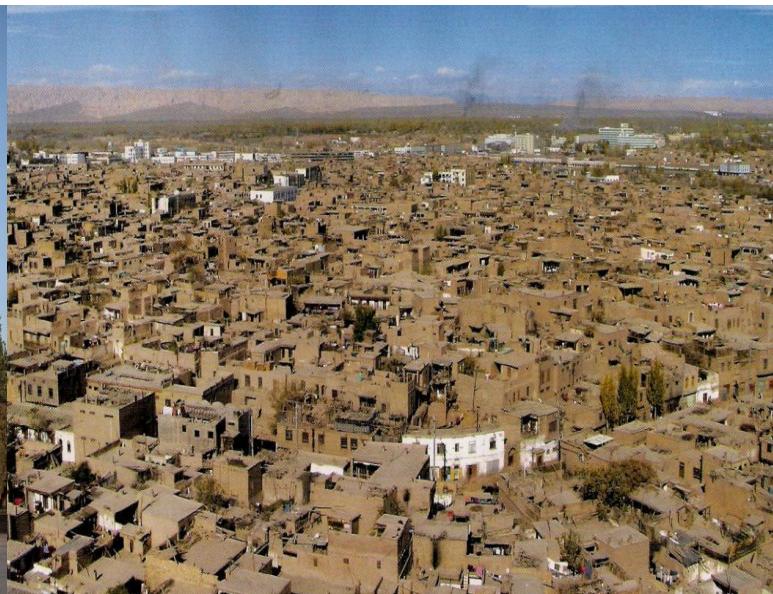


วันที่-6	วันเสาร์ที่ 19 ตุลาคม 2567 เมืองอักษุ Aksu – ชมเมืองเก่าคัชการ์ ถนนสายศิลปหัตถกรรมชาวคัชการ์ - มัสยิดไอทีกาเออ The Id Kah Mosque 艾提尔清真寺 **เดินทางไกล**	B	L	D
----------	---	---	---	---

เช้า **รับประทานอาหาร ณ โรงแรมที่พัก** นำท่านออกเดินทางจากเมืองอักษุ **สู่เมืองคัชการ์ เมืองโอเอซิสในเขตปกครองตนเองซินเจียง** ตั้งอยู่ทางตะวันตกของทะเลทรายทากลามากัน และอยู่ในเขตเทือกเขาเทียนชาน อยู่สูงจากระดับน้ำทะเล 1,290 เมตร ในอดีตคัชการ์เป็นเมืองศูนย์กลางทั้งทางการเมืองและการค้าขายบนเส้นทางสายไหม โดยเป็นเมืองที่เป็นจุดเชื่อมต่อระหว่างเส้นทางเหนือและทางใต้จากจีน ซึ่งเป็นเส้นทางที่อยู่ตอนเหนือและตอนใต้ของทะเลทรายทากลามากัน **และยังเป็นเมืองที่สามารถเชื่อมต่อไปยังปากีสถาน บนเส้นทางคาราโครัมไฮเวย์ (Karakoram Highway) ซึ่งเป็นถนนที่เชื่อมระหว่างคัชการ์กับกรุงอิสลามาบัด (Islamabad) ในปากีสถาน** และปัจจุบันนี้ก็ยังมียังร่องรอย และหลักฐานของความเจริญในยุคเส้นทางสายไหม คืออาคารที่ก่อสร้างด้วยอิฐแกร่งในสมัยราชวงศ์ถัง คล้ายป้อมปราการ ที่ยังเห็นได้อย่างชัดเจน เป็นหลักฐานชิ้นสำคัญบนเส้นทางสายไหมแห่งนี้ชาวบ้านเรียกกันว่า 石头城 หรือ The Rocky City ซึ่งตั้งอยู่บริเวณนอกเมือง

เที่ยง **รับประทานอาหาร ณ ภัตตาคาร** **ชมเมืองเก่าคัชการ์ The Old City of Kashgar** เป็นหมู่บ้านใหญ่ใจกลางเมืองคัชการ์ที่เกาะกันเป็นกลุ่มเป็นก้อน มีเนื้อที่กินบริเวณกว้างขวางมาก ถ้าเดินให้ครบทุกบริเวณจะต้องใช้เวลาถึงสองวันทีเดียว และบ้านแต่และหลังก็สร้างตามวัฒนธรรมผสมระหว่างชาวฮั่น และชาวอุยกูร์ บ้านส่วนใหญ่จะสร้างด้วยอิฐและไม้ผสมกัน มีชอกชอยถนนหนทางเชื่อมต่อกันไปมาเหมือนใยแมงมุม บ้านส่วนใหญ่มีประวัติศาสตร์อันยาวนาน จึงเป็นบ้านเก่าบางแห่ง ก็ชำรุด หรุ ดโทรม ขณะนี้ทางการได้จัดการรื้อถอนบ้านเก่าบางส่วนออกและบูรณะใหม่ ให้เป็นแหล่งท่องเที่ยวของเมือง ซึ่งนักท่องเที่ยวส่วนใหญ่ที่ได้มาถึงเมืองคัชการ์ จะต้องมาเที่ยวเมืองเก่าแห่งนี้กันเกือบทุกท่าน และ หลังจากนั้นจะพาเดินชม **ถนนสายหัตถกรรมชาวคัชการ์ The Great Bazaar** เป็นถนนสายเดียวที่ชาวคัชการ์ เรียกว่า ถนนช่าง หมายถึงว่า เป็นถนนที่รวมของช่างสิบหมู่ที่มีชื่อเสียงของที่นี่มาตั้งแต่อดีตจนถึงปัจจุบัน เป็นถนนที่มีสีสันที่สุดในเมืองคัชการ์ และเป็นบาซาร์ที่ใหญ่ที่สุดในมณฑลซินเจียงด้วย เริ่มเปิดให้เป็นแหล่งท่องเที่ยวสำหรับชาวต่างชาติมานาน เราสามารถชมหัตถกรรมงานแกะ จากไม้ งานเย็บปัก งานโลหะทองแดง การทอพรม งานจักรสาน หรืองานกระเบื้องเซรามิค ก็มีให้เลือกอย่างมากมายตลอดถนนที่ยาวกว่าหนึ่งกิโลเมตร ถนนสายนี้ยังสามารถเชื่อมต่อไปยังมัสยิดที่ยิ่งใหญ่ที่สุดในประเทศจีน **The Id kah mosque 艾提尔清真寺** อีกด้วย หลังจากนั้น นำท่านไปยังมัสยิดไอทีกาเออ The Id kah mosque ตั้งอยู่ใจกลางเมืองคัชการ์ เป็นมัสยิดที่มีขนาดใหญ่ที่สุดในประเทศจีน ไอทีกาเออ หรือ อิทกาห์

เป็นภาษาพาราซีห์ ซึ่งหมายถึง สถานที่แห่งเทศกาล มีพื้นที่ประมาณ 16,800 ตารางเมตร สร้างขึ้นในปี ค.ศ.1442 แรกเริ่มสร้างขึ้นเพื่อเช่นสรวงดวงวิญญาณของบรรพบุรุษ ในยุคต่อมาได้มีการก่อสร้างขยายใหญ่ขึ้น เพื่อใช้มัสยิดสำหรับประกอบพิธีกรรมของชาวคัซการ์ ตัวอาคารสร้างด้วยอิฐสีเหลืองประตูทางเข้ามีความสูงถึง 12 เมตร สองข้างมีหอละหมาดสูง 18 เมตร ประดับด้วยกระเบื้องโมเสกหลากสีสัน เป็นลวดลายเรขาคณิตอย่างงดงาม ผสมผสานกับลวดลายปูนปั้นเป็นพรรณพฤกษาต่างๆ มัสยิดแห่งนี้ป็นศูนย์รวมทางจิตใจของชาวมุสลิมใน ซินเจียงทั้งหมด ทุกวันจะมีศาสนิกชนมาสวดทำพิธีไม่ต่ำกว่าวันละ 2-3,000 คน และในทุกวันศุกร์จะเพิ่มเป็นถึงกว่า 10,000 คน เต็มลานหน้ามัสยิดเลยทีเดียว



เย็น รับประทานอาหาร ณ ภัตตาคาร

ที่พัก คัซการ์ **MERCURE HOTEL** หรือเทียบเท่า 4 ดาว



วันที่-7	วันอาทิตย์ที่ 20 ตุลาคม 2567 คัชการ์ Kashgar – ถนนคาราโครัม ไฮเวย์ – ภูเขาทราย และ ทะเลสาบทราย ปูหลุนโซว 布伦口 沙湖 Sand Mountains + Bulunkou Lake - ทะเลสาบคาราคูร์ 卡拉库 KaraKule Lake	B	L	D
----------	---	---	---	---

เช้า

รับประทานอาหารเช้า ณ โรงแรมที่พัก

เราจะออกเดินทางจากเมืองคัชการ์ไปยัง **ที่ราบสูงพามีเออ 帕米尔高原 (Pamir)** โดยผ่านเส้นทางหลวงงปา ซึ่งเป็นถนนสายที่เชื่อมต่อไปยังประเทศปากีสถาน เมืองอิสลามาบัด เพื่อภูเขาหิมาลัยด้านตะวันออก เป็นเส้นทางหลวงที่สวยงามแห่งหนึ่งของจีนเจียงใต้ ซึ่งเรียกว่าถนนสายมิตรภาพจีน ปากีสถาน หรือ **คาราโครัม ไฮเวย์ KKH (Karakoram Highway)** เราจะค่อยๆ ไต่ระดับขึ้นสู่ที่ราบสูงพามีเออ ตลอดเส้นทางจะเต็มไปด้วยภูเขาหิมะที่สูงใหญ่สลับกันไปมา และยอดเขาหิมะ Muztagh Ata ซึ่งสูงราว 7745 เมตรจากน้ำทะเล คนจีนบอกว่าเป็นบิดาแห่งภูเขาหิมะแห่งประเทศจีน ชมฝูงจามรีและฝูงแกะบนทุ่งหญ้าที่กว้างใหญ่ จนถึงภูเขาทรายทะเลสาบทราย ปูหลุนโซว ให้ท่านเดินเล่นและถ่ายรูปในบริเวณทะเลสาบที่มีความลึกเพียงหัวเข่า มองไปฝั่งทะเลสาบจะเห็นภูเขาทรายที่ก่อตัวขึ้น จากแรงลมที่พัดเอาทรายจากพื้นราบไปทับถมและเพิ่มพูนจนเป็นภูเขาทรายขนาดย่อมๆ ที่นี้ลมจะค่อนข้างแรง เมื่อปะทะกับเม็ดทรายจะเกิดเสียงดังกังวาน และที่นี่ก็คืออีกจุดหนึ่งที่เป็นสถานที่ยอดนิยมของนักถ่ายภาพ ก่อนที่จะเดินทางต่อไปยัง ทะเลสาบคาราคูร์ ทั้งทะเลสาบทราย ปูหลุนโซว และ ทะเลสาบคาราคูร์ นั้น เป็นเขตที่ต่อเนื่องกัน เหมือนหนึ่งพี่สาวและน้องสาวซึ่งมีความงามแตกต่างกัน และความงามของทะเลสาบในแถบนี้มันจะต่างกันในทุกช่วงเวลา และในทุกฤดู ส่วนใหญ่จะขึ้นอยู่กับแสงอาทิตย์ที่สาดส่องมายังพื้นทะเลสาบด้วยเหมือนกัน ซึ่งจะทำให้แผ่นน้ำในทะเลสาบเปลี่ยนเป็นสีต่างๆ และวันใดที่ลมสงบ บนพื้นน้ำจะกลายเป็นกระจกทันที วินาทีนี้คือช่วงเวลาที่น่าถ่ายภาพทั้งหลายรอคอยกันมาตลอดวัน



เที่ยง

รับประทานอาหาร ณ ร้านอาหาร

นำท่านไปยัง **ทะเลสาบคาราคูรี หรือทะเลสาบดำ** เป็นทะเลสาบสีครามที่ตั้งอยู่บนที่ราบสูง พามิเออ อยู่ห่างจากเมืองคาสการ์ราว 191 กิโลเมตร ล้อมรอบด้วยภูเขาสูงสามยอด ตัวทะเลสาบเองตั้งอยู่ตีนเขาของยอดเขามูซื่อถ่าเก๋อพง 慕士塔格峰 Muztag Ata ซึ่งเป็นยอดเขาที่สูงถึง 7,745 เมตร ยอดเขากงเก๋อเอ๋อพง 公格尔峰 Mount kongur ที่สูงถึง 7,649 เมตร และยอดเขา 九别峰 จิวเปี้ยฟง ซึ่งมีความสูงถึง 7,530 เมตร ซึ่งทั้งสามยอดเขานี้ก็คือสาขาของเทือกเขาคุนลุนทั้งสิ้น ทะเลสาบคาราคูรี ได้ชื่อว่าเป็นกระจกสองเงาของสามเทพคือภูเขาทั้งสามยอด ยามใดที่อากาศสดใส เราจะเห็นเงาของภูเขาทั้งสามยอดทอดสู่สายน้ำ และยามใดที่ท้องฟ้ามีดครึ้ม ฝิวน้ำจะกลายเป็นสีดำ แม่น้ำแห่งนี้จึงมีอีกชื่อหนึ่งว่า แม่น้ำดำ และบริเวณนี้ก็จัดได้ ว่าเป็นที่ราบสูงแห่งหนึ่ง ซึ่งมีความสูงจากน้ำทะเลถึงสามพันกว่าเมตร ทะเลสาบคาราคูรี มีความลึกราว 30 เมตร และได้ชื่อว่าเป็นไข่มุกแห่งที่ราบสูงพามิเออ



เย็น

รับประทานอาหาร ณ ภัตตาคาร

ที่พัก ค้ชการ MERCURE HOTEL หรือเทียบเท่า 4 ดาว



วันที่-8	วันจันทร์ที่ 21 ตุลาคม 2567 สุสานสนมหอมเชียงเพยมุ Apak Hoja Tomb 香妃墓 ประตูเมืองเก่าศูนย์วัฒนธรรมถิ่นที่อยู่ดั้งเดิมชาวค้ชการ บิณสูเมืองเฉิงตู	B	L	D
----------	--	---	---	---

เช้า

รับประทานอาหาร ณ โรงแรมที่พัก

นำท่านไปยัง **สุสานสนมหอม เชียงเพยมุ** ถูกสร้างขึ้นมากกว่า 350 ปีในแบบสถาปัตยกรรมแบบชาวมุสลิม เป็นสถานที่ที่หน่วยงานศิลปะและวัฒนธรรมของจีนได้ขึ้นทะเบียนเป็นสถานที่อนุรักษ์ทางประวัติศาสตร์ และยังเป็นสุสานแบบชาวมุสลิมที่สวยงามและโอ้อ่าที่สุดของมณฑลซิงเจียง จากคำบอกเล่าคือสุสานแห่งนี้เป็นที่เก็บร่างอันไร้วิญญาณของสกุลที่เก่าแก่และมีศถาบรรดาศักดิ์มากที่สุดในยุคนั้นกว่า 5 ชั่วโมงคน มีศพที่เก็บรวบรวมทั้งสิ้นกว่า 72 ศพ แต่พบเพียง 58 ศพ เท่านั้น และพระสนมเชียงเพยก็คือนางสนมของเฉียนหลงฮ่องเต้ ที่เลื่องลือกันว่า ผิวกายของนางมีกลิ่นหอมอันรัญจวน และเป็นที่ยรักยิ่งของเฉียน หลงฮ่องเต้ และเมื่อพระนางสิ้นพระชนม์ลง พระศพได้ถูกเคลื่อนย้ายมาที่นี่ เพราะนางคือบุตรหลานของ Apak Hoja แต่ในความเป็นจริงแล้ว นักโบราณคดีได้พบว่าพระศพของนางได้ถูกฝังไว้ยังสุสานหลวงเมืองเหอเป่ย์ต่างหาก



การท่องเที่ยวมณฑลซินเจียงได้

พัฒนาเป็นแหล่ง

ท่องเที่ยวทางวัฒนธรรมสำหรับนักท่องเที่ยวที่มาเยือน เพื่อให้เรียนรู้และเข้าใจความเป็นอยู่ของชาวจีน (ชาวอุยกูร์) ตั้งแต่อดีตจนถึงปัจจุบันโดยมีได้จำลองสิ่งใดเลย ทั้งหมดจะเป็นพื้นที่จริงที่ยังปรากฏอยู่ ยังมีชาวบ้านอาศัยอยู่ ซึ่งในแต่ละวันนั้นจะมีการแสดงระบำพื้นเมืองของชาวจีนต้อนรับแขกเมืองตามตารางเวลา ท่านใดที่ไม่ชมการแสดงก็สามารถเดินเข้าชม และถ่ายรูปกับเมืองเก่าได้เลยครับ เตรียมพร้อมกันมาให้พร้อมนะครับ สวยทุกมุมเลยจริง



เย็น **รับประทานอาหารเย็น ณ ภัตตาคาร**
 หลังอาหารนำท่านขึ้นเครื่องภายในประเทศ **สู่เมืองเฉิงตู**
20.05 น. เครื่องออกจากสนามบินเมืองฉงชิ่งด้วยเที่ยวบินที่ **3U-6582**
00.20+1 น. ถึงสนามบินเมืองเทียนฝู **เมืองเฉิงตู** รับกระเป๋าเรียบร้อยแล้วท่าน
ที่พัก TIANFU INTERNATIONAL HOTEL หรือเทียบเท่า 4 ดาว
ที่พักทางสายการบินเป็นผู้จัด ให้ใกล้สนามบิน



วันที่-9	วันอังคารที่ 22 ตุลาคม 2567 สนามบินเฉิงตู - สนามบินสุวรรณภูมิ	B	L	-
-----------------	--	----------	----------	----------

เช้า **รับประทานอาหาร ณ โรงแรมที่พัก**
 หลังอาหารเช้า ให้ท่านพักผ่อน หรือเดินเล่นแถวโรงแรมที่พัก จนกว่าจะถึงเวลานัดหมาย

เที่ยง **รับประทานอาหารกลางวัน ณ ภัตตาคารในสนามบินเฉิงตู**
14.20 น. ออกจากสนามบินเทียนฝู เมืองเฉิงตู ด้วยสายการบินเสฉวนแอร์ไลน์ เที่ยวบินที่ **3U-3935**
17.00 น. ถึงสนามบินสุวรรณภูมิโดยสวัสดิภาพ
 ☀☀☀☀☀☀☀☀☀☀

หมายเหตุ :

- เวลาที่ปรากฏในโปรแกรมกับการปฏิบัติจริงอาจแตกต่างกันเล็กน้อย ขอให้ท่านรับทราบคำแนะนำการเปลี่ยนแปลงการนัดหมายเวลาในการทำกิจกรรมอีกครั้งจากหัวหน้าทัวร์
- บริษัทอาจทำการเปลี่ยนแปลงรายการ ได้ตามความจำเป็นและเหมาะสม แต่จะยึดผลประโยชน์ของลูกค้าเป็นสำคัญ ทั้งนี้ขึ้นอยู่กับสถานะของสายการบิน โรงแรมที่พัก ภูมิอากาศ ภัยธรรมชาติ การนัดหยุดงานฯลฯ ตลอดจนสถานะทาง เศรษฐกิจและสถานการณ์ทางการเมืองภายใน อันเป็นสาเหตุให้ต้องเลื่อนการเดินทางหรือไม่สามารถจัดพาคณะท่องเที่ยวได้ตามรายการ

อัตราค่าใช้จ่ายทัวร์ (โปรแกรมทัวร์ ชินเจียงใต้-อุรุมฉี-คอร์ลา-คุเชอ-อักซู-คัชการ์ 9 วัน 8 คืน)

!! ทริปสุดพิเศษ !! มอบแถมคุณพิเศษ !! เส้นทางประวัติศาสตร์และธรรมชาติสวยไม่ซ้ำใคร

วันเดินทาง	ราคาบาท/ท่าน	พักเดี่ยวเพิ่ม
14-22 ตุลาคม 2567	75,900	12,500

ราคานี้ *เนื่องจากเป็นราคาตัวกรุ๊ป จึงไม่มีราคาสำหรับเด็ก บริษัทฯ ขอสงวนสิทธิ์กรุ๊ปออกเดินทางตั้งแต่..15+ ท่านขึ้นไป ตามเงื่อนไขที่บริษัทกำหนด หรือปรับ เปลี่ยนนราคาหรือตามที่ใดตกลงกับทางบริษัท **เนื่องจากเป็นตัวราคาพิเศษจึงไม่สามารถ REFUND ได้**

เงื่อนไขในการจองทัวร์

กรุณาจองที่นั่งล่วงหน้า อย่างน้อย 1 เดือน ก่อนการเดินทาง พร้อม **ชำระเงินมัดจำท่านละ 30,000 บาท เมื่อทำการจอง** พร้อมกับส่งหน้าพาสปอร์ตและเอกสารสำหรับการทำวีซ่า ส่วนที่เหลือชำระภายใน 30 วันก่อนการเดินทางมิฉะนั้นจะถือว่าท่านยกเลิกการเดินทางโดยอัตโนมัติ

****ท่านที่จะออกตัวภายในประเทศ (เครื่องบิน รถไฟ รถทัวร์) กรุณาสอบถามที่เจ้าหน้าที่ทุกครั้งก่อนทำการออกตัวเนื่องจากสายการบินอาจมีการปรับเปลี่ยน ไฟล์ท หรือ เวลาบิน โดยไม่ได้แจ้งให้ทราบล่วงหน้า หากผู้โดยสารต้องการยืนยันการจองกรุณาชำระค่าโดยสารทั้งหมด (แบบเต็มจำนวน) ภายใน 1 วัน นับจากวันที่ทำการตกลงจองกับทางเจ้าหน้าที่ (กรณีที่ย่างมัดจำมาแล้ว) บริษัทฯ จะออกตัวผู้โดยสารทั้งหมด 10 วันก่อนการเดินทาง หากท่านชำระเงินมัดจำแล้วคือการยืนยันที่นั่งของท่าน โปรดอ่านเงื่อนไขให้เข้าใจก่อนชำระเงิน...ขอบคุณค่ะ/ครับ**

โปรดทราบ : โปรแกรมทัวร์ไม่ลงร้านช้อปปิ้งรัฐบาล

อัตราค่าบริการนี้รวม

- 1.ค่าตัวเครื่องบินชั้นประหยัด+ค่าภาษีสนามบิน
- 2.ค่าโรงแรมที่พักตามที่ระบุไว้ในรายการ 2-3 ท่านต่อห้อง
- 3.ค่ารถ ค่าเข้าชมสถานที่ต่างๆ ตามที่ระบุไว้ในรายการ, เครื่องดื่ม + ค่าอาหาร
- 4.ค่าประกันภัยการเดินทางอุบัติเหตุเงิน 1,000,000 บาท และ ค่ารักษาพยาบาลในต่างประเทศเงิน 1,000,000 บาท ค่ารักษาพยาบาลต่อเนื่องในประเทศไทย 50,000 บาท (คุ้มครองผู้เอาประกันภัย อายุระหว่าง 6-75 ปี ในกรณีที่ผู้เอาประกันภัยอายุต่ำกว่า 6 ปี หรือ ระหว่าง 76 ปีขึ้นไปจะมีเบี้ยประกันคุ้มครอง 50 % ของจำนวนเงินเอาประกันภัย ทั้งนี้ขึ้นอยู่กับเงื่อนไข ของกรมธรรม์ / ผู้เอาประกันภัยอายุสูงกว่า 85 ปี ทางบริษัทฯ ขอสงวนสิทธิ์ในการคุ้มครอง) แต่ทั้งนี้ ย่อมอยู่ในข้อจำกัดที่มีการตกลงไว้กับบริษัทประกันชีวิต

อัตราค่าบริการนี้ไม่รวม

- 1.ค่าทำหนังสือเดินทางคนไทย
- 2.กระเป๋าเดินทางในกรณีที่น้ำหนักเกินกว่าที่สายการบินกำหนด ค่าน้ำหนักที่สายการบินกำหนด 23 กิโลกรัม
- 3.ค่าทำใบอนุญาตที่กลับเข้าประเทศของคนต่างชาติหรือคนต่างด้าว
- 4.ค่าใช้จ่ายส่วนตัวนอกเหนือจากรายการ เช่น ค่าเครื่องดื่มค่าอาหารที่สั่งเพิ่มเองในแต่ละมื้อ **นอกเหนือจากรายการ**
- 5.ค่าโทรศัพท์ค่าซักรีด ค่าทิปเด็กยกกระเป๋า ฯลฯ
- 6.ค่าภาษีมูลค่าเพิ่ม 7% (กรณีต้องการใบกำกับภาษีและค่าภาษีบริการหัก ณ ที่จ่าย 3%)

7.ค่าทิปไกด์ท้องถิ่น+คนขับรถ 1,500 บาท/ท่าน ตลอดทริปการเดินทาง

8.ค่าทิปหัวหน้าทัวร์ไทยขึ้นอยู่กับความพึงพอใจของท่าน

บริษัทฯ ขอสงวนสิทธิ์ไม่รับผิดชอบหรือคืนค่าบริการ ใดๆ กรณี ดังต่อไปนี้ (รวมค่ายื่นวีซ่า):-

- ๑) กรณีที่ท่านสมัครใจยกเลิกใช้บริการบางรายการ เช่น ไม่เที่ยวบางรายการไม่ทานอาหารบางมื้อ ฯลฯ ,
- ๒) กรณีผู้เดินทางถูกเจ้าหน้าที่กองตรวจคนเข้าเมืองปฏิเสธการเข้าเอกสารการเดินทางไม่ ,ออกประเทศ เนื่องจากมีสิ่งผิดกฎหมาย- ถูกต้องหรือ ถูกปฏิเสธในกรณีอื่นๆ
- ๓) กรณีทรัพย์สินมีค่าต่างๆเกิดการสูญหาย อันเนื่องมาจากถูกโจรกรรม หรือ เพราะความประมาทรวมทั้งอุบัติเหตุที่เกิดจากความประมาท , ของนักท่องเที่ยวเอง

Note: เงื่อนไขฟรีวีซ่าจีน-ไทย

1. เริ่ม 1 มีนาคม 2567 (ยกเว้นการตรวจลงตราสำหรับผู้ถือหนังสือเดินทางธรรมดาของไทย และผู้ถือหนังสือเดินทางกึ่งราชการและหนังสือเดินทางธรรมดาของจีน ในการเดินทาง เข้า-ออก หรือผ่านแดนของทั้ง 2 ฝ่าย
2. ไป 1 ครั้งอยู่ได้ไม่เกิน 30 วัน
3. ไปจีนมากกว่า 1 ครั้ง ในระยะเวลา 180 วัน อยู่รวมได้ไม่เกิน 90 วัน (ยกเว้นกรณีการพำนัก การทำงาน การศึกษา กิจกรรมอื่น ๆ ที่จำเป็นต้องได้รับการอนุญาตล่วงหน้าจากหน่วยงานที่รับผิดชอบของอีกฝ่ายหนึ่ง)
4. สำหรับผู้ถือพาสปอร์ตไทยธรรมดา (ปกแดงเลือดหมู)

เอกสารใช้ในการท่องเที่ยวจีน ใช้เฉพาะสำเนาพาสปอร์ต นำส่งทางไลน์ (ไม่ต้องใช้ฉบับจริง)

- หนังสือเดินทางมีอายุมากกว่า 6 เดือน และมีหน้าว่างอย่างน้อย 2 หน้า
- สำเนาหน้าพาสปอร์ต 1 ชุด

หมายเหตุ: เอกสารท่านสามารถถ่ายด้วยตนเองจากมือถือ ส่งเป็นไฟล์ให้เจ้าหน้าที่ที่ประสานงานได้ค่ะ

การยกเลิก และการเปลี่ยนแปลง

การยกเลิก

- 1.1 หากมีการชำระมัดจำทัวร์และต้องการยกเลิกไม่ว่ากรณีใดๆก็ตามต้องชำระค่าบริการ ท่านละ 2,000 บาท
- 1.2 ยกเลิก 30-45 วัน ก่อนการเดินทาง+ค่าวีซ่า (ถ้ามี) ต้องชำระ ท่านละ 5,000 บาท
- 1.3 ยกเลิก 15 - 29 วัน ก่อนการเดินทาง ต้องชำระ 50% ของราคาทัวร์+ค่าวีซ่า (ถ้ามี)
- 1.4 ยกเลิกน้อยกว่า 1 - 14 วัน ก่อนการเดินทาง ต้องชำระ 100% ของราคาทัวร์

ยกเลิกช่วงเทศกาล

ยกเลิกก่อนการเดินทาง **สงกรานต์-ปีใหม่ 60 วัน** ต้องชำระท่านละ 10,000 บาท

ยกเลิกก่อนการเดินทาง **สงกรานต์-ปีใหม่ 50 วัน** ต้องชำระท่านละ 20,000+ค่าวีซ่า (ถ้ามี)

ยกเลิกก่อนการเดินทาง **สงกรานต์-ปีใหม่ 40 วัน** 01-29 วัน ชำระ 100% ของราคาทัวร์

หลังจากการจองทัวร์และชำระเงินมัดจำแล้ว ทางบริษัทฯ ถือว่าท่านได้ยอมรับในข้อตกลงและเงื่อนไขที่บริษัทได้ระบุไว้ข้างต้นทุกประการ

เงื่อนไขการเดินทาง

- 1) บริษัทฯ มีสิทธิ์ที่จะเปลี่ยนแปลงรายละเอียดบางประการในทัวร์นี้ เมื่อเกิดเหตุสุดวิสัยจนไม่อาจแก้ไขได้
- 2) บริษัทฯ ไม่รับผิดชอบค่าเสียหายในเหตุการณ์ที่เกิดจากสายการบิน ภัยธรรมชาติ และอื่นๆที่อยู่นอกเหนือการควบคุมของทางบริษัทฯ หรือค่าใช้จ่ายเพิ่มเติมที่เกิดขึ้นทางตรงหรือทางอ้อม เช่น การเจ็บป่วย, การถูกทาราย, การสูญหาย, ความล่าช้า หรือจากอุบัติเหตุต่างๆ
- 3) หากท่านยกเลิกก่อนรายการท่องเที่ยวจะสิ้นสุดลง ทางบริษัทฯ จะถือว่าท่านสละสิทธิ์และจะไม่รับผิดชอบค่าบริการที่ท่านได้ชำระไว้แล้วไม่ว่ากรณีใดๆ ทั้งสิ้น
- 4) บริษัทฯ จะไม่รับผิดชอบต่อการห้ามออกนอกประเทศ หรือ ห้ามเข้าประเทศ อันเนื่องมาจากมีสิ่งผิดกฎหมาย หรือเอกสารเดินทางไม่ถูกต้อง หรือ การถูกปฏิเสธในกรณีอื่นๆ
- 5) รายการนี้เป็นเพียงข้อเสนอที่ต้องได้รับการยืนยันจากบริษัทฯ อีกครั้งหนึ่ง หลังจากได้สำรองที่นั่งบนเครื่องบิน และโรงแรมที่พักในต่างประเทศเป็นที่เรียบร้อยแล้ว แต่อย่างไรก็ตามรายการนี้อาจเปลี่ยนแปลงได้ตามความเหมาะสม
- 6) ราคานี้คิดตามราคาตั๋วเครื่องบินในปัจจุบัน หากราคาตั๋วเครื่องบินปรับสูงขึ้น บริษัทฯ ขอสงวนสิทธิ์ที่จะปรับราคาตั๋วเครื่องบินตามสถานการณ์ดังกล่าว
- 7) กรณีเกิดความผิดพลาดจากตัวแทน หรือ หน่วยงานที่เกี่ยวข้อง จนมีการยกเลิก ล่าช้า เปลี่ยนแปลง การบริการจากสายการบินบริษัทฯขนส่ง หรือ หน่วยงานที่ให้บริการ บริษัทฯจะดำเนินโดยสุดความสามารถที่จะจัดบริการทัวร์อื่นทดแทนให้ แต่จะไม่คืนเงินให้สำหรับค่าบริการนั้นๆ

- 8) มัคคุเทศก์ พนักงาน และตัวแทนของบริษัทฯ ไม่มีสิทธิในการให้คำสัญญาใดๆ ทั้งสิ้นแทนบริษัทฯ นอกจากมีเอกสารลงนามโดยผู้มีอำนาจของบริษัทฯ กากับเท่านั้น
- 9) หากไม่สามารถไปเที่ยวในสถานที่ที่ระบุในโปรแกรมได้ อันเนื่องมาจากธรรมชาติ ความล่าช้า และความผิดพลาดจากทางสายการบิน จะไม่มีการคืนเงินใดๆ ทั้งสิ้น แต่ทั้งนี้ทางบริษัทฯ จะจัดหารายการเที่ยวสถานที่อื่นมาทำให้ โดยขอสงวนสิทธิ์การจัดหาที่ไม่แจ้งให้ทราบล่วงหน้า
- 10) เมื่อท่านออกเดินทางไปกับคณะแล้ว ท่านงดการใช้บริการรายการใดรายการหนึ่ง หรือไม่เดินทางพร้อมคณะถือว่าท่านสละสิทธิ์ไม่อาจเรียกร้องค่าบริการ และเงินมัดจำคืน ไม่ว่ากรณีใดๆ ทั้งสิ้น
- 11) ในกรณีที่ลูกค้าต้องออกตัวโดยสารภายในประเทศ กรุณาติดต่อเจ้าหน้าที่ของบริษัทฯ ก่อนทุกครั้ง มิเช่นนั้นทางบริษัทฯ จะไม่รับผิดชอบค่าใช้จ่ายใดๆ ทั้งสิ้น
- 12) กรณียื่นวีซ่าแล้วไม่ได้รับการอนุมัติวีซ่าจากทางสถานทูต (วีซ่าไม่ผ่าน) และท่านได้ชำระค่าทัวร์หรือมัดจำมาแล้ว ทางบริษัทฯ คืนค่าทัวร์หรือมัดจำให้ แต่ทางบริษัทฯ ขอสงวนสิทธิ์ในการหักค่าบริการยื่นวีซ่า, ค่าวีซ่า และค่าใช้จ่ายบางส่วนที่เกิดขึ้นจริงเป็นกรณีไป (อาทิ กรณีออกตัวเครื่องบินไปแล้ว หรือได้ชำระค่าบริการในส่วนของโรงแรมนอกเช่น โรงแรม ฯลฯ ไปแล้ว) ทางบริษัทฯ ขอสงวนสิทธิ์ในการหักเก็บค่าใช้จ่ายจริงที่เกิดขึ้นแล้วกับท่านเป็นกรณีไป
- 13) กรณีวีซ่าผ่านแล้ว แจ้งยกเลิกก่อนหรือหลังออกตัวโดยสาร บริษัทฯ ขอสงวนสิทธิ์ในการ ไม่คืนค่าทัวร์ทั้งหมด
- 14) กรณีวีซ่าผ่านแล้ว แต่กรุ๊ปออกเดินทางไม่ได้ เนื่องจากผู้เดินทางท่านอื่นในกลุ่มโดนปฏิเสธวีซ่า หรือไม่ว่าด้วยสาเหตุใดๆ ก็ตาม ทางบริษัทฯ ขอสงวนสิทธิ์ในการหักเก็บค่าใช้จ่ายจริงที่เกิดขึ้นแล้วกับท่านเป็นกรณีไป
- 15) กรณีผู้เดินทางไม่สามารถเข้า-ออกเมืองได้ เนื่องจากเอกสารปลอมหรือการห้ามของเจ้าหน้าที่ไม่ว่าเหตุผลใดๆ ก็ตามทางบริษัทฯ ขอสงวนสิทธิ์ในการ ไม่คืนค่าทัวร์ทั้งหมด
- 16) ทางบริษัทฯ ขอสงวนสิทธิ์ราคานี้เฉพาะนักท่องเที่ยวชาวไทยและท่องเที่ยวเป็นหมู่คณะแบบ Join Tour เท่านั้น กรณีต้องการตัดกรุ๊ปเหมาโปรดสอบถามทางบริษัทอีกครั้ง หากเป็นนักท่องเที่ยวต่างชาติ หรือ พระสงฆ์ โปรดสอบถามทางบริษัทอีกครั้ง
- 17) ในกรณีที่ลูกค้าต้องออกตัวโดยสารภายในประเทศกรุณาติดต่อเจ้าหน้าที่ของบริษัทฯ ก่อนทุกครั้ง มิเช่นนั้นทางบริษัทฯ จะไม่รับผิดชอบค่าใช้จ่ายใดๆ ทั้งสิ้น
- 18) หากมีการยกเลิกการจองทัวร์หลังได้ทำการยื่นวีซ่าเรียบร้อยแล้ว บริษัทฯ ขอสงวนสิทธิ์ในการนำเล่มพาสปอร์ตไปยกเลิกวีซ่าในทุกกรณีไม่ว่าค่าใช้จ่ายในการยื่นวีซ่าจะรวมหรือแยกจากรายการทัวร์ก็ตาม

หมายเหตุ

1. เนื่องจากรายการทัวร์นี้เป็นไฟล์บินที่ออกกับสายการบิน ดังนั้นเมื่อออกตัวแล้วไม่สามารถคืนเงินได้
2. บริษัทฯ ขอสงวนสิทธิ์ที่จะงด หรือ เปลี่ยนแปลงรายการและเวลาบิน กรณีที่มีผู้รวมคณะไม่ถึง 15 ท่าน หรือเกิดเหตุสุดวิสัยจนแก้ไขไม่ได้
3. เนื่องจากสภาวะน้ำมันโลกอาจมีการปรับราคาสูงขึ้นซึ่งมีผลต่อราคาตัวและค่าน้ำมันเชื้อเพลิงของสายการบินที่จะปรับตามสภาวะโลก ทางบริษัทฯ ขอสงวนสิทธิ์ทำการเรียกเก็บค่าทัวร์เพิ่มตามความเป็นจริง
4. บริษัทฯ ขอสงวนสิทธิ์ในการรับผิดชอบหรือชดเชยค่าเสียหายใดๆ อันอยู่เหนือการควบคุมของทางบริษัทฯ เช่น ภัยธรรมชาติภัยพิบัติ ทางการเมือง การเจ็บป่วย, การถูกทำร้าย, การสูญหายทรัพย์สิน, ความล่าช้าสายการบิน หรือจากอุบัติเหตุต่างๆ
5. บริษัทฯ ขอสงวนสิทธิ์ไม่รับผิดชอบและคืนค่าใช้จ่ายต่างๆ หากท่านถูกปฏิเสธห้ามออกนอกประเทศ หรือ ห้ามเข้าประเทศอันเนื่องมาจากมีสิ่งผิดกฎหมาย เอกสารการเดินทางไม่ถูกต้อง หรือการถูกปฏิเสธในกรณีอื่นๆ
6. กรณีเกิดความผิดพลาดจากการยกเลิก ล่าช้าเปลี่ยนแปลง ของสายการบิน บริษัทฯ ขอสงวนสิทธิ์หรือหน่วยงานที่ให้บริการทางบริษัทฯ ขอสงวนสิทธิ์ที่จะปรับเปลี่ยนทดแทน รายการตามความเหมาะสม โดย ,จะไม่สามารถเรียกร้องคืนค่าบริการนั้นๆ ได้
7. ทางบริษัทฯ จะไม่รับผิดชอบหรือคืนค่าบริการใดๆ ทั้งสิ้น หากท่านไม่ใช้บริการของบริษัทฯ บางรายการ เช่น ไม่เที่ยวบางรายการไม่ทานอาหาร , บางมื้อ เพราะค่าบริการได้ชำระแบบเหมาขาดก่อนออกเดินทางแล้ว
8. ห้ามนำไฟแช็ค มีดพก กรรไกรตัดเล็บ หรือของมีคมทุกชนิด ขึ้นเครื่องบินและรถไฟหัวจรวดโดยเด็ดขาด เพราะอาจถูกยึดได้ทางบริษัทฯ ขอสงวนสิทธิ์จะไม่รับผิดชอบใดๆ ทั้งสิ้นหากท่านถูกยึด
9. เมื่อได้ทำการตกลงชำระเงินค่าทัวร์ไม่ว่าจะทั้งหมดหรือเพียงบางส่วนกับทางบริษัทฯ จะถือว่าท่านได้ตกลงยอมรับในเงื่อนไขข้อตกลงต่างๆ ตามที่ระบุไว้แล้ว

ทางบริษัท ฯ มีประกันอุบัติเหตุทุกที่หนึ่ง ที่หนึ่งละ 1,000,000 บาท

Click เพื่อดูรายละเอียด

➤ คลิก เพื่อดูรายละเอียด Miracle Lounge-> <https://bit.ly/4ch0Xvk>



@Miracle Lounge

เลานจ์สนามบิน

กิน+ดื่ม อาหาร ไวน์ เบียร์ ไม่อัน 2 ชั่วโมง

ดอนเมือง

เริ่มต้น

690.-

สุวรรณภูมิ

เริ่มต้น

950.-



Click หรือ Scan QR เพื่อดูรายละเอียด

- คลิก เพื่อดูรายละเอียด ประกันการเดินทาง -> <https://bit.ly/49WjoFV>
- คลิก เพื่อดูรายละเอียด Pocket Wi-Fi & Travel Sim -> <https://bit.ly/3x41LVW>
- คลิก เพื่อดูรายละเอียด Esim Travel -> <https://bit.ly/43gAhZm>

เตรียมพร้อม..ก่อนเดินทาง

จ่ายหลักร้อย..คุ้มครองหลักล้าน ทำ“ประกัน”การเดินทาง

- ✔ ทัวร์มีให้แต่...ประกันอุบัติเหตุ
- ✔ แต่ไม่มีประกันสุขภาพ
- ✔ ป่วยทีอาจเสียเงินเป็นล้าน



สามารถเข้ารับการรักษาทันที
มีไว้อุ่นใจ..ซื้อไว้ให้คนที่เรารัก

Pocket Wifi

- 1 เครื่อง แชร์ได้สูงสุด 5 ท่าน
- เล่นเน็ต Unlimited









Esim Travel

- ไม่ต้องเปลี่ยนซิมให้ยุ่งยาก
- Scan QR ใช้ได้ทันที

จองล่วงหน้ากับเรา..ถูกกว่าแน่นอน

หากสนใจจองกรุณาติดต่อ

- สอบถามผ่าน Line กด -> <https://lin.ee/5nDHU06>
- จองทัวร์ผ่าน FB inbox ก็ได้เช่นกัน -> <http://m.me/unithaitrip>
- หรือโทร 02-234-5936

UNITHAI TRIP	
UNITHAI TRIP	
การบริการทั้งหมดของเรา	
 <p>Unithai-Care • ร้องเรียนการให้บริการ • บริการไม่สุภาพ (ติ - ชม)</p>	<p>LINE @unithaicare ☎ 02-234-5936 กด 7</p> <p>Scan Qr Add Line →</p> 
 <p>Unithai Big Group • จัดกรุ๊ปเหมา Private Group • ดุจงาน , สัมมนา , VIP Group</p>	<p>LINE @unithaibiggroup ☎ 02-234-5936 กด 2 ☎ 091-154-9999 กด 2</p> <p>Scan Qr Add Line →</p> 
 <p>Unithai Promotion • ส่งโปรไฟไหม้ประจำวัน • ลดหนัก , ราคาดีที่สุด</p>	<p>LINE @unithaipromotion ☎ 02-234-5936 กด 1 ☎ 091-154-9999 กด 1</p> <p>Scan Qr Add Line →</p> 
 <p>Unithai North • รวมทัวร์บินตรงจากเชียงใหม่ • มีสาขาที่ “เชียงใหม่”</p>	<p>LINE @unithaipromotion ☎ 088-055-5581 ☎ 088-055-5582</p> <p>Scan Qr Add Line →</p> 
 <p>Unithai Ticket • ตัวเครื่องบินทุกประเทศทั่วโลก • ผ่อนได้ 3-10 เดือน</p>	<p>LINE @proticket ☎ 02-234-5936 กด 3 ☎ 091-154-9999 กด 3</p> <p>Scan Qr Add Line →</p> 
 <p>Unithai Visa • รับทำวีซ่าทั่วโลก • ไม่ซื้อทัวร์กับเราก็ทำได้</p>	<p>LINE @unithaivisa ☎ 02-234-5936 กด 4 ☎ 091-154-9999 กด 4</p> <p>Scan Qr Add Line →</p> 