

# ULTIMATE VIETNAM CHINA



5วัน 4คืน

เดินทาง พ.ค-ธ.ค

14,599.- Start

ราคาไม่รวมตั๋วเครื่องบิน ขึ้นกระเช้าฟานชีปัน  
หอคอยชูจิว ถ้ำนงกานงแอนด์ หมู่บ้านแมว



# ULTIMATE VIETNAM-CHINA

## Pingbian – Jianshui – Mengzi – Sapa - Hanoi

### 5 DAY 4 NIGHTS

วันที่	โปรแกรมทัวร์	อาหาร			โรงแรม
		เช้า	เที่ยง	เย็น	
1	สนามบินสุวรรณภูมิ (BKK) - สนามบินหน้อยบาย (HAN) - เมืองหล่าวกาย - เมืองผิงเปียน (ประเทศจีน) - หมู่บ้านแม้ว	-	✓	✓	Hong wei Pingbian Hotel ระดับ 4 ดาว หรือ เทียบเท่า หรือ Daweishan Jin Jiang Resort ระดับ 5 ดาว หรือเทียบเท่า
2	มณฑลเจียนส่วย – ถ้ำกนางแอน – จูเจียงการ์เด็น - ตึก zhao yang lou - ถนนคนเดิน Ming Jing – ไนน์มาร์เก็ต	✓	✓	✓	Echarm Jianshui Hotel ระดับ 4 ดาว หรือเทียบเท่า
3	เมืองเหมิงจื่อ - เมืองเหอโจว – เมืองก๋วยเตี้ยวจั๊มสะพาน - หอคอยซูจื่อ - เมืองซาปา – ตลาดคนเดินซาปา	✓	✓	✓	Sapa Charm Hotel, ระดับ 4 ดาว หรือ De La Coupole Sapa – MGallery ระดับ 5 ดาว หรือเทียบเท่า
4	นั่งกระเช้าไฟฟ้า Fanxipan (รวมค่ากระเช้า + ค่ารถไฟสีแดงใหม่สุดจากสถานี Muong Hoa สู่สถานีกระเช้าเพื่อขึ้นยอดเขาฟานซิปัน : <b>ไม่รวมค่ารถรางขึ้น - ลงยอดเขา Fanxipan</b> ) - Moa Na Cafe – กรุงฮานอย	✓	✓	✓	Bao Son Hanoi Hotel ระดับ 4 ดาว หรือ Lasinfonia De Rey ระดับ 4 ดาว หรือเทียบเท่า
5	Mega Grand World – ห้างสรรพสินค้า Lotte Hanoi Westlake - อีสระช้อปปิง ถนนสาย 36 street - ศาลเจ้า Ngoc Son – ทะเลสาบคืนดาบ - สนามบินฮานอย (HAN) – สนามบินสุวรรณภูมิ (BKK)	✓	✓	✓	-



Day 1

## สนามบินสุวรรณภูมิ (BKK) - สนามบินหน้อยบาย (HAN) - เมืองหล่าวกาย - เมืองผิงเปียน (ประเทศจีน) - หมู่บ้านแม้ว

คณะเดินทาง ออกเดินทางสู่ **สนามบินหน้อยบาย (HAN) ประเทศเวียดนาม** โดยสายการบิน **Thai Airways (TG)** หรือสายการบิน **Thai AirAsia (FD)** **(โปรดตรวจเช็คเวลาของสายการบินกับเจ้าหน้าที่)**



ออกเดินทางสู่ **เมืองหล่าวกาย (Laocai)** ห่างจากกรุงฮานอยไปทางทิศตะวันตกเฉียงเหนือประมาณ 260 กิโลเมตร และมีชายแดนติดกับเมืองเหอโจว ในมณฑลยูนนาน ประเทศจีน (ใช้เวลาเดินทางประมาณ 3 ชั่วโมงครึ่ง)

เที่ยง

**รับประทานอาหารกลางวัน ณ ภัตตาคารท้องถิ่น**

นำท่านผ่านด่านชายแดนนานาชาติหล่าวกายเพื่อเข้าสู่ประเทศจีนโดยผ่านด่านตรวจคนเข้าเมืองเหอโจว จากนั้นนำท่านเข้าสู่ **เขตปกครองพิเศษผิงเบียง** เพื่อที่จะเข้าชม **หมู่บ้านแม้ว (Dishu Miao Cheng)** หรือรู้จักกันในนามของ “เมืองเฟิ่งหวงขนาดเล็ก” ที่มีสะพานจินโบราณที่ทอดผ่านแม่น้ำ น้ำตก บ้านโบราณ คล้ายกับเมืองเฟิ่งหวงที่จางเจียเจีย หมู่บ้านแม้วแห่งนี้คือหมู่บ้านที่อยู่อาศัยของของกลุ่มชาวม้งในเขตปกครองตนเองหงเหอ เขตผิงเปียน และยังเป็นเขตปกครองตนเองแม้วเพียงแห่งเดียวในมณฑลยูนนาน ทางรัฐบาลได้ทำการพัฒนาพื้นที่ตรงจุดนี้เพื่อส่งเสริมเรื่องการท่องเที่ยว และเพื่อให้ชาวแม้วที่อยู่กระจายตามภูเขาได้เข้ามารวมตัวกันที่หมู่บ้านแห่งนี้ ส่งผลให้สถาปัตยกรรมของหมู่บ้านเต็มไปด้วยบ้านโบราณตามเอกลักษณ์ และวัฒนธรรมท้องถิ่นของชาวแม้ว เมื่อเดินเข้าสู่หมู่บ้านนักท่องเที่ยวจะได้พบกับประตูหมู่บ้าน ที่มีลักษณะคล้ายเขาวัวแกะสลักขนาดใหญ่อยู่ด้านบน สามารถพบเห็นได้ทั่วไปบนหลังคาบ้านแต่ละหลังภายในหมู่บ้านอีกด้วย ในตอนกลางคืนจะมีการจุดตะเกียง ทำการละเล่นร้องเพลง เต้นรอบกองไฟ ที่เชิญชวนให้นักท่องเที่ยวเข้าร่วมกิจกรรมไปพร้อมกัน



**เยิน            รับประทานอาหารเยิน ณ กิตตาคารก้องกัม**





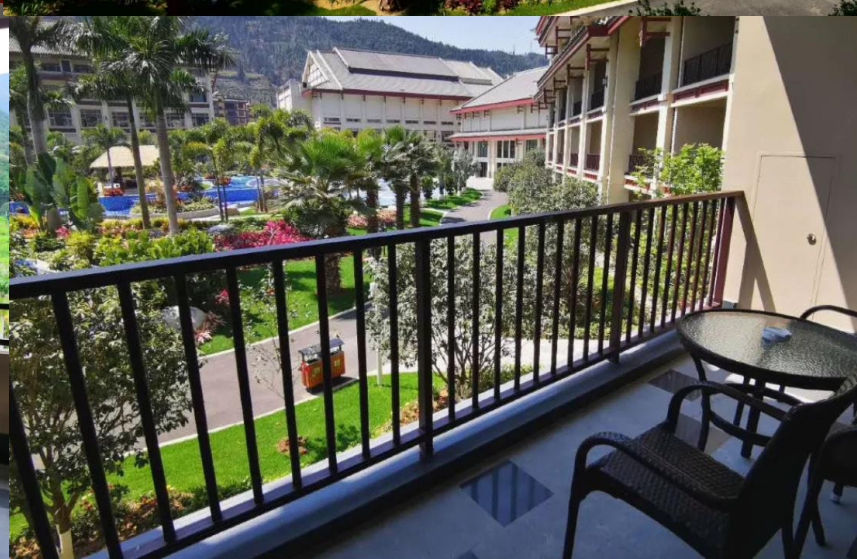
## Hong Wei Pingbian Hotel







# Daweishan Jin Jiang Resort





**เช้า**      **รับประทานอาหาร ณ โรงแรม**

นำท่านสู่ **มณฑลเจี้ยนซู่ย (Jianshui)** โดยจุดเด่นจะมีสะพาน 17 หลุม ซึ่งตั้งอยู่ที่หมู่บ้านไปเจียอิน เพื่อข้ามแม่น้ำลูเจียงและแม่น้ำตางที่มารวมกัน โดยที่คนในพื้นที่จะเรียกที่นี้ว่าสะพานมังกร 2 ตัว หรือภาษาจีนที่ชื่อว่า “ซวงหลงเจียง” สะพานนี้ได้ถูกสร้างขึ้นมาตั้งแต่ราชวงศ์ถัง โดยในเบื้องต้นสะพานจะมีขนาดเล็ก เนื่องจากใช้เพื่อการสัญจรไปมาเท่านั้น ต่อมาในแม่น้ำไหลแรงขึ้นทำให้ขนาดของแม่น้ำกว้างมากกว่าเดิม 4 เท่า ทำให้แต่เดิมที่สะพานมีแค่ 3 หลุมต้องสร้างหลุมเพิ่มขึ้นอีก 14 จึงจะครอบคลุมให้สัญจรไปมาได้ ทำให้ปัจจุบันสะพานแห่งนี้มี 17 หลุม จึงเป็นที่มาของชื่อเรียก สะพาน 17 หลุม



นำท่านชม **ถ้ำกนกนางแอ่น (Jianshui Yanzi Cave)** เป็นถ้ำที่เป็นที่อยู่อาศัยของกนกนางแอ่นมากมายโดยลักษณะของถ้ำนั้นจะถูกแบ่งเป็นชั้นๆ โดย ชั้นล่างสุดจะเป็นชั้นที่มีบ่อน้ำ และชั้นบนๆประกอบด้วยบ่อแห่ง เส้นทางเดินชมนั้นจะถูกทำให้เป็นทางเพื่อที่จะสะดวกในการเข้าชมมากขึ้นด้วย อีกทั้งยังมีแสงสีที่กระทบไปยังหินงอกหินย้อยทำให้เกิดความสวยงามเพิ่มมากขึ้นอีกด้วย นอกจากนี้ในอดีตนั้นถ้ำแห่งนี้ถูกใช้เป็นแหล่งทำฟาร์มรังนกนางแอ่นที่แห่งใหญ่ที่สุดในพื้นที่ สร้างรายได้ให้คนในพื้นที่อย่างมาก ในปัจจุบันถูกทำให้เป็นแหล่งท่องเที่ยวโดยสมบูรณ์ มีการประดับไฟและสร้างสะพานเพื่อเอื้อต่อการเดินชมได้สะดวกมากขึ้นในทุกๆ จุดของถ้ำ





นำท่านเข้าชม **จูเจียการ์เด้น (Zhu Family Garden)** โดยมีฉายาว่า สวนวิวอันยิ่งใหญ่ในยุานตอนใต้ พื้นที่แห่งนี้ถูกสร้างขึ้นในราชวงศ์หมิง โดยผู้นำตระกูลจูซึ่งร่ำรวยมาจากการทำธุรกิจจากการเพาะปลูกจากกลุ่มผู้ร่ำรวยจนร่ำรวยขึ้นมาก โดยพื้นที่แห่งนี้ได้ถูกสร้างมาเร็วยกว่า 30 ปี เริ่มสร้างและต่อเติมจนมาถึงปัจจุบัน จนพื้นที่มีขนาดมากกว่า 20,000 ตารางเมตร ด้านในจะมีอาคารหลักของบ้าน มีห้องโถง และลานกว้างขนาดใหญ่ นอกจากนี้ยังมีอาคารต่างๆ เรียบซ้อนกันและมีสถาปัตยกรรมที่เป็นเอกลักษณ์ของบ้านตระกูลจูรวมทั้งยังมีบันทึกประวัติความเป็นมาเกี่ยวกับตระกูลจูอีกด้วย ในปัจจุบัน บริเวณใกล้เคียงมีพื้นที่ใช้เช่าชุดจีนโบราณเพื่อใช้ในการถ่ายรูปให้เข้ากับบรรยากาศอีกด้วย และเป็นที่นิยมอย่างมากในปัจจุบัน



**เที่ยง**      **รับประทานอาหารกลางวัน ณ ภัตตาคารท้องถิ่น**



นำท่านชมตึก **Zhao Yang Lou** หรืออีกชื่อคือ จุดริสเทียนอันเหมิงขนาดเล็ก ถูกสร้างขึ้นในสมัยราชวงศ์หมิงและราชวงศ์ถัง ปัจจุบันมีการจัดแสดงแสงสีที่บริเวณรอบๆตึกนี้ โดยจะมีการเปิดไฟในตอนค่ำ นอกจากนี้ในบริเวณใกล้เคียง ให้ท่านได้อิสระช้อปปิ้งที่ **ถนนคนเดิน Ming Jing** มีร้านขายของมากมาย ไม่ว่าจะเป็นร้านเสื้อผ้า ร้านของใช้ และผลิตภัณฑ์ท้องถิ่นในชุมชน



จากนั้นนำท่านออกเดินทางสู่ **ตลาดไนท์มาร์เก็ตซื่อเทา (Zitao Street Night Market)** เป็นถนนคนเดินที่ดูแลเป็นฝั่งที่เต็มไปด้วยร้านอาหารและส่วนที่จัดจำหน่ายสินค้าขึ้นชื่ออย่างสินค้าเซรามิก มีทั้งของคาวของหวาน ขนมต่างๆ และ เซรามิกรูปแบบต่างๆสวยงาม ให้ทุกท่านได้เลือกซื้อตามอัธยาศัย



เย็น

อิสระรับประทานอาหารค่ำตามอัธยาศัย



ที่พัก

Echarm Jianshui Hotel ระดับ 4 ดาว หรือ เทียบเท่า



Day 3

เมืองเหมิงจื่อ – เมืองเหอโจว – เมืองก๋วยเตี้ยวจ้ำมสะพาน - หอคอยชูจื่อ - เมืองซาปา – ตลาดคนเดินซาปา

เช้า

รับประทานอาหาร ณ โรงแรม

นำท่านมุ่งหน้าสู่ **เมืองเหมิงจื่อ (MENGZI)** เป็นเมืองทางตะวันออกเฉียงใต้ของมณฑลยูนนาน ประเทศจีน ตั้งอยู่ในใจกลางแอ่งหุบเขาอันอุดมสมบูรณ์บนที่ราบสูงยูนนาน-กัยโจว ได้รับการยกระดับเป็นเมืองระดับเทศมณฑล เหมิงจื่อเป็นพื้นที่หลักของกลุ่มศูนย์กลางเมืองตอนใต้ของยูนนาน ซึ่งได้รับการยกย่องอย่างเป็นทางการว่าเป็นศูนย์กลางทางการเมือง เศรษฐกิจ วัฒนธรรม และการทหารของมณฑลยูนนานได้ นำทุกท่านเดินทางมุ่งหน้าสู่ **เมืองเหอโจว (Hekou)** เพื่อช้อปปิ้งในตัวเมือง ยกตัวอย่างเช่น ถนนโคมโฟ, ห้าง Dai Lau เป็นต้น





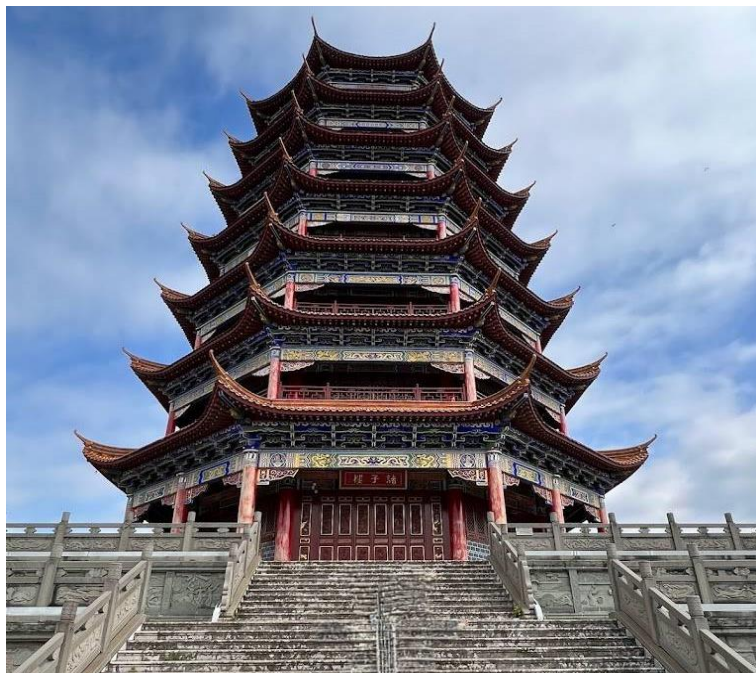
เที่ยง

รับประทานอาหารกลางวัน ณ ภัตตาคารท้องถิ่น พิเศษ เมนู ก๋วยเตี๋ยวข้ามสะพาน

จากนั้นนำท่านชม **เมืองก๋วยเตี๋ยวข้ามสะพาน** เมืองที่มีเอกลักษณ์ วัฒนธรรมเฉพาะตัวด้วยอาคารโบราณอยู่ใกล้กับ Honghe Avenue และมีไฮไลท์สำคัญคือ ก๋วยเตี๋ยวข้ามสะพาน หรือที่คนจีนเรียกกันว่า “ก๊วยเฉียวหมี่เซี่ยน” อาหารขึ้นชื่อของมณฑลยูนนาน ประเทศจีน เส้นของก๋วยเตี๋ยวจะเป็นเหมือนเส้นขนมจีนของไทย แต่มีความหนากว่า ใหญ่กว่า และนุ่มกว่า วิธีการเสิร์ฟเมนูนี้นั้นจะเสิร์ฟแบบแยกเส้น แยกน้ำ และเครื่องเคียงออกจากกัน และเวลาทานค่อยนำส่วนประกอบมารวมกัน โดยเริ่มจากการนำเส้นที่ลวกแล้วใส่ลงในน้ำซุปล จากนั้นก็ คีบเนื้อ และตามด้วยผักต่างๆ อิสระให้ทุกท่านเดินเล่นถ่ายภาพ



นำทุกท่านเดินทางนำท่านถ่ายภาพคู่กับ **หอคอยชูจื่อ (Chuzi)** หอคอยสไตล์จีนโบราณ ตั้งอยู่ในสวนกับทิมขนาดใหญ่ สวนและอาคารต่างๆ ได้รับการออกแบบเป็นสวนจีนโบราณสไตล์ราชวงศ์ชิง โดยมีอาคาร ศาลา สระน้ำ ประดับตกแต่งด้วยหินล้ำค่า ดอกไม้ และไม้ประดับที่สวยงาม เป็นอีก 1 จุดดึงดูดนักท่องเที่ยวทั่วโลก





และเดินทางต่อไปยัง **เมืองซาปา (SA PA)** เมืองเล็กๆ กลางหุบเขาในจังหวัดลาวโก ในอดีตเป็นเมืองตากอากาศยอดนิยมของชาวยุโรป เนื่องจากเคยตกอยู่ในการยึดครองของประเทศฝรั่งเศส สถาปัตยกรรมของบ้านเรือนและตึกต่างๆ รวมถึงการวางผังเมืองจึงมีลักษณะเป็นแบบฝรั่งเศสที่ถูกรายล้อมไปด้วยหุบเขาน้อยใหญ่ และธรรมชาติที่อุดมสมบูรณ์

พาทุกท่านชม **ถนนคนเดินซาปา** ซึ่งมากมายไปด้วยชาวเขาเผ่าต่างๆ ที่ออกมาจับจ่ายซื้อขายกันอย่างมีสีสัน

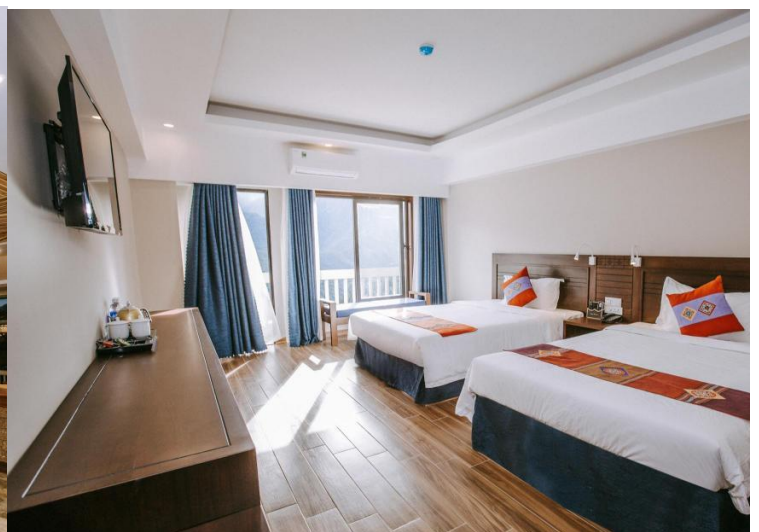


เย็น      รับประทานอาหารเย็น ณ ภัตตาคารท้องถิ่น **\*\*พิเศษ ซาปูปลาเซลมอน พร้อม ไวน์แดงคาลิด\*\***





# Sapa Charm Hotel







# Hotel De La Coupole Sapa - MGalley





Day 4

นั่งกระเช้าไฟฟ้า Fanxipan (รวมค่ากระเช้า + ค่ารถไฟสีแดงใหม่สุดจากสถานี Muong Hoa สู่อำเภอกระเช้าเพื่อขึ้นยอดเขาฟานซีปัน : ไม่รวมค่ารถรางขึ้น - ลง ยอดเขา Fanxipan) - Moe Na Cafe – กรุงฮานอย

เช้า                    รับประทานอาหาร ณ โรงแรม

จากนั้น นำท่านเดินทางไป สถานีกระเช้าไฟฟ้า Fanxipan โดยการนั่งรถรางใช้เวลาประมาณ 15 นาทีเพื่อไปยังสถานีกระเช้าไฟฟ้า และจากนั้นต่อกระเช้าไฟฟ้าเพื่อขึ้นไปยังบนยอดเขาฟานซีปัน ตัวกระเช้าจะเป็นกระเช้าแบบขนาดใหญ่ แบบสามสายไม่หยุดพักยาวที่สุดในโลก ท่านสามารถถ่ายภาพวิวสวยๆ ได้ตลอดทาง รอบทิศทาง ใช้ระยะเวลาประมาณ 30 นาทีก็จะถึงยอดเขา





เที่ยง

## รับประทานอาหารกลางวัน ณ ร้าน Van Sam Fanxipam เมนู บุฟเฟ่



จากนั้น เดินทางสู่ ยอดเขาฟานซีปัน (FANXIPAN MOUNTAIN) เขาที่สูงที่สุดในเวียดนาม โดยมีความสูงถึง 3,143 เมตรเหนือระดับน้ำทะเล และยังได้รับฉายาว่า "หลังคาแห่งอินโดจีน (Roof of Indochina)" ฟานซีปัน ยังเป็นยอดเขาที่นักท่องเที่ยวที่มาเวียดนามแล้วยังไม่วางใจก็ต้องไปพิชิตให้ได้ ท่านเดินต่อไปอีกเล็กน้อยเพื่อพิชิต ยอดเขาฟานซีปัน อิสระให้ ถ่ายภาพเป็นที่ระลึกกับ "สัญลักษณ์สแตนเลส 3 เหลี่ยม" ที่แสดงว่าท่านได้มายืนอยู่บนจุดสูงสุดของยอดเขาฟานซีปัน







รวมค่าตั๋วรถไฟจาก สถานีรถไฟ Sun Plaza สู่ สถานีกระเช้า Hoang Lien (จุดที่ 1)  
 และค่าตั๋วขึ้นกระเช้าจาก สถานีกระเช้า Hoang Lien สู่ สถานีกระเช้า Fansipan (จุดที่ 2)  
**ไม่รวม ค่าตั๋วขึ้นรถรางโมโมเรลจาก สถานี Fansipan ไปยัง ยอดเขาฟานซีปัน (จุดที่ 3)**

จากนั้น นำท่านเช็กอินคาเฟ่สุดชิค **โมอาน่าคาเฟ่ (Moana Café)** รวมจุดถ่ายรูปสุดสวยจากหลากหลาย  
 สถานที่ไว้ให้ท่านผ่อนคลายกับบรรยากาศสุดฟิน และทางร้านยังมีจำหน่ายเครื่องดื่มพร้อมให้ท่านดื่มด่ำไป  
 กับความเย็นจากสายหมอกอีกด้วย





นำทุกท่านออกเดินทางสู่ **เมืองฮานอย (Hanoi)** เป็นเมืองหลวงของประเทศเวียดนาม และเป็นศูนย์กลางทาง  
การเมือง เศรษฐกิจ และวัฒนธรรม

**เย็น**

**รับประทานอาหารเย็น ณ ภัตตาคารท้องถิ่น**





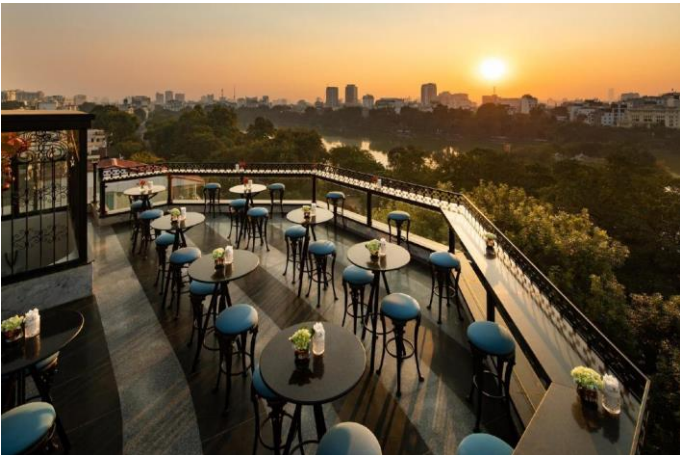
## Bao Son Hanoi







## La Sinfonia De Rey Hanoi





Day 5

Mega Grand World – ห้างสรรพสินค้า Lotte Hanoi Westlake - อิสระ ช้อปปิ้ง ถนนสาย 36 street - ศาลเจ้า Ngoc Son – ทะเลสาบคินดาบ - สนามบิน ฮานอย (HAN) – สนามบินสุวรรณภูมิ (BKK)

เช้า

### รับประทานอาหาร ณ โรงแรม

นำท่านเดินชมและถ่ายรูป **Mega Grand World** มีพื้นที่มากกว่า 2 ล้านตารางเมตร และมีร้านค้ามากกว่า 1,000 ร้าน รวมถึง ร้านอาหาร และสถานบันเทิงจะแบ่งออกเป็นสองโซน คือ โซนในร่มและโซนกลางแจ้ง โซนในร่มประกอบด้วยห้างสรรพสินค้า โรงภาพยนตร์ 2 โรงพร้อมติดตั้งระบบ IMAX พิพิธภัณฑ์สัตว์น้ำ และลานสเก็ตน้ำแข็ง ยังมีสวนสนุกและพื้นที่สำหรับเด็ก โฉนกลางแจ้งมีถนนให้เดินเล่น เพลิดเพลินไปกับการถ่ายภาพที่ทะเลสาบและสวนสาธารณะ (ค่าทัวร์ไม่รวมกิจกรรมต่างๆ ในบริเวณ Mega Grand world)



ให้อิสระทุกท่านได้ช้อปปิ้งที่ **ห้างสรรพสินค้า Lotte Hanoi Westlake** เป็นห้างสรรพสินค้าที่เต็มไปด้วยสินค้าแบรนด์เนมให้ทุกท่านได้ช้อปปิ้ง นอกจากนี้ยังมีพิพิธภัณฑ์สัตว์น้ำ **Lotte World Aquarium Hanoi** ให้ท่านได้ชมโลกใต้น้ำอันหน้าตื่นเต้นใจกลางเมือง

(ราคาทัวร์ไม่รวมบัตรเข้าชม Aquarium)





เที่ยง รับประทานอาหารกลางวัน ณ Sen Tay Ho เมนู บุฟเฟ่



นำท่านเดินทางสู่ **ศาลเจ้าหึงอกเซิน (Ngoc Son)** หรือ วัดเบินหยก เป็นวัดพุทธที่ตั้งอยู่บนเกาะหยก ซึ่งเป็นเกาะเล็กๆ กลางทะเลสาบตะวันตก เกาะหยกเกิดจากหินก้อนใหญ่ที่ไหลพ่นน้ำขึ้นมา ชาวเวียดนามเชื่อว่าหินก้อนนี้เคยเป็นดาบของจักรพรรดิเล ลีอง กษัตริย์องค์แรกของอาณาจักรหลิวซ่งศาลเจ้าหึงอกเซินมีสถาปัตยกรรมแบบจีนผสมเวียดนาม โดดเด่นด้วยเจดีย์สีทองที่ตั้งอยู่กลางสระน้ำและได้รับการขึ้นทะเบียนเป็นมรดกโลกโดยองค์การยูเนสโกในปี พ.ศ. 2544





นำท่านชม **ทะเลสาบคินดาบ** เป็นทะเลสาบน้ำจืดและสวนสาธารณะขนาดใหญ่ที่มีชื่อเสียงใจกลางเมืองฮานอย ทะเลสาบคินดาบมีตำนานเล่าขานกันมาตั้งแต่สมัยโบราณ ตำนานเล่าว่า ในสมัยราชวงศ์หลิวซ่งจักรพรรดิองค์แรกของอาณาจักรหลิวซ่ง ได้จับไล่ชาวจีนจากราชวงศ์หมิงที่เข้ามาบุกรุกเวียดนามได้สำเร็จ ในขณะที่พระองค์กำลังล่องเรืออยู่กลางทะเลสาบคินดาบ ก็มีตะพวยยักษ์ตัวหนึ่งโผล่ขึ้นมาจากผิวน้ำและบอกว่าดาบที่พระองค์ใช้จับไล่ชาวจีนนั้น เป็นดาบวิเศษที่เจ้ามังกรมอบให้ พระองค์ส่งดาบคืนแก่เจ้ามังกร ทันใดนั้น ดาบก็พุ่งเข้าไปในปากของตะพวยยักษ์และหายไป จากนั้นตะพวยยักษ์ก็ดำดิ่งลงสู่ใต้น้ำ จึงเป็นที่มาของชื่อ "ทะเลสาบคินดาบ"



จากนั้นให้ท่านได้ อีสะระฮ้อปั้งตามอริยาศัย **ถนนสาย 36 street** แหล่งช้อปปิ้งของชื่อดังของเวียดนาม มีสินค้าให้เลือกมากมาย เช่น ร้านเสื้อผ้าแบรนด์ดังอย่าง **K closet** หรือไม่ว่าจะเป็นกล่องสุ่ม Popmart ที่



ร้าน **My Kingdom** นอกจากนี้ยังมีร้านค้าชั้นนำอีกทางกาย สาเหตุที่ชื่อนบน 36 มาจาก 36 อาชีพที่ทำการค้าขายบนถนนแห่งนี้ ตั้งแต่อดีตอย่างงานด้านหัตถกรรมสอดคล้องกับชื่อนบนแต่ละเส้น ตั้งแต่ในอดีตอย่าง เช่น เครื่องเงิน ผ้าไหม เป็นต้น แต่ปัจจุบันมากกว่า 36 อาชีพไปแล้ว ที่นี่จะเป็นแหล่ง Shopping มีสินค้าเกือบทุกชนิด ร้านขายชุดกีฬาทุกแบรนด์เพราะที่นี่เป็นแหล่งผลิตให้หลาย ๆ แบรนด์



เย็น รับประทานอาหารเย็น ณ ภัตตาคารท้องถิ่น **เมมูพิเศษ เฟอเวียดนาม**  
จากนั้นได้เวลาอันสมควรนำท่านเดินทางสู่ **สนามบินโฮน่ยบาย (HAN) ประเทศเวียดนาม**

ออกเดินทางสู่ **สนามบินสุวรรณภูมิ (BKK) ประเทศไทย** โดยสายบิน **Thai Airways (TG)** หรือสายการบิน **Thai AirAsia (FD)**

เดินทางถึง **สนามบินสุวรรณภูมิ (BKK) ประเทศไทย** โดยสวัสดิภาพพร้อมความประทับใจ



ทางบริษัทฯ : **ขอสงวนสิทธิ์ในการสลับโปรแกรมทัวร์ตามความเหมาะสม** โดยไม่แจ้งให้ทราบล่วงหน้า อันเนื่องมาจาก เหตุการณ์ต่างๆ ที่อาจเกิดขึ้นจากเหตุสุดวิสัย เช่น เหตุการณ์ทางธรรมชาติ การเมือง สภาพการจราจรทั้ง ทางบกและทางอากาศ สถานะห้องพักรของแต่ละโรงแรม รวมไปถึงสภาพอากาศที่ไม่เอื้ออำนวย ทั้งนี้ทางเรา จะคำนึงถึงความปลอดภัยและผลประโยชน์ของลูกค้าเป็นสำคัญ และการบริการของรถบัสนำเที่ยว ตามกฎหมายของเวียดนาม สามารถให้บริการวันละ 10 ชั่วโมง มีอาจเพิ่มเวลาได้ โดยมีคนขับรถและคนขับ จะเป็นผู้บริหารเวลาตามความเหมาะสม ทั้งนี้ขึ้นอยู่กับสภาพการจราจรในวันเดินทางนั้นๆ เป็นหลัก จึงขอสงวนสิทธิ์ในการปรับเปลี่ยนเวลาท่องเที่ยวตามสถานที่ในโปรแกรมการเดินทาง



# อัตราค่าบริการค่าแพ็คเกจทัวร์

## Option 1

ช่วงการเดินทาง พฤษภาคม – ธันวาคม 2566 (ยกเว้นช่วงวันที่ 01-03 พ.ค., 01-03 ก.ย., 23-31 ธ.ค.)	จำนวน ผู้เดินทาง	อัตราค่าบริการเริ่มต้น ท่านละ (บาท) พักห้องละ ท่าน 3 - 2	พักเดี่ยว เพิ่มท่านละ (บาท)
คั้งที่ 1 : Hong Wei Pingbian Hotel หรือ เทียบเท่า คั้งที่ 2 : Echarm Jianshui Hotel หรือ เทียบเท่า คั้งที่ 3 : Sapa Charm Hotel, Hotel De Sapa, Hightland Sapa คั้งที่ 4 : Bao Son Hanoi Hotel หรือ Chalcedeny Hanoi	08 – 10 ท่าน	17,699.-	4,999.-
	11 – 12 ท่าน	16,799.-	
	13 – 14 ท่าน	16,199.-	
	15 – 16 ท่าน	15,599.-	
	17 – 18 ท่าน	14,999.-	
	19 – 20 ท่าน	14,599.-	

อัตราค่าบริการนี้ไม่รวมค่าทิปไกด์ 1,100 บาท

ชำระที่สนามบิน ณ วันเดินทาง



# อัตราค่าบริการค่าแพ็คเกจทัวร์

## Option 2

ช่วงการเดินทาง พฤษภาคม – ธันวาคม 2566 (ยกเว้นช่วงวันที่ 01-03 พ.ค., 01-03 ก.ย., 23-31 ธ.ค.)	จำนวน ผู้เดินทาง	อัตราค่าบริการเริ่มต้น ท่านละ (บาท) พักห้องละ ท่าน 3 - 2	พักเดี่ยว เพิ่มท่านละ (บาท)
คืนที่ 1 : Daweishan Jin Jiang Resort หรือ เทียบเท่า คืนที่ 2 : Echarm Jianshui Hotel หรือ เทียบเท่า คืนที่ 3 : De La Coupole Sapa – MGallery หรือ เทียบเท่า คืนที่ 4 : Lasinfonia De Rey Hanoi หรือ เทียบเท่า	08 – 10 ท่าน	21,899.-	6,999.-
	11 – 12 ท่าน	20,899.-	
	13 – 14 ท่าน	20,499.-	
	15 – 16 ท่าน	19,899.-	
	17 – 18 ท่าน	18,999.-	
	19 – 20 ท่าน	17,999.-	

อัตราค่าบริการนี้ไม่รวมค่าทิปไกด์ 1,100 บาท

ชำระที่สนามบิน ณ วันเดินทาง



# อัตรานี้รวม

- ค่าที่พัก ห้องละ 2-3 ท่าน
- ค่ารถโค้ชปรับอากาศนำเที่ยว
- ค่าอาหารทุกมื้อที่ระบุหลังรายละเอียดการเดินทาง
- ค่าธรรมเนียมชมสถานที่ต่าง ๆ ตามรายการ
- โทด์พูดภาษาไทยคอยดูแลตลอดการเดินทาง
- ประกันอุบัติเหตุ/สุขภาพ
- หมวกเวียดนามแจกให้ลูกค้าทุกท่าน

# อัตรานี้ไม่รวม

- ค่าใช้จ่ายส่วนตัว อาทิ อาหารและเครื่องดื่มที่สั่งเพิ่มพิเศษ, โทรศัพท-โทรสาร, อินเทอร์เน็ต, มินิบาร์, ซักรีดที่ไม่ได้ระบุไว้ในรายการ
- ภาษีมูลค่าเพิ่ม 7% และภาษีหัก ณ ที่จ่าย 3%
- ค่าตัวเครื่องบินเดินทางไป-กลับ
- ทิปไกด์และพนักงานขับรถท้องถิ่น 1,100 บาท

หมายเหตุ รายการท่องเที่ยว ร้านอาหาร และสถานที่ท่องเที่ยว อาจมีการเปลี่ยนแปลงได้ตามความเหมาะสม ทั้งนี้จะคำนึงถึงประโยชน์และความปลอดภัยของผู้เดินทางเป็นสำคัญ