

CLASSIC VIETNAM CHINA



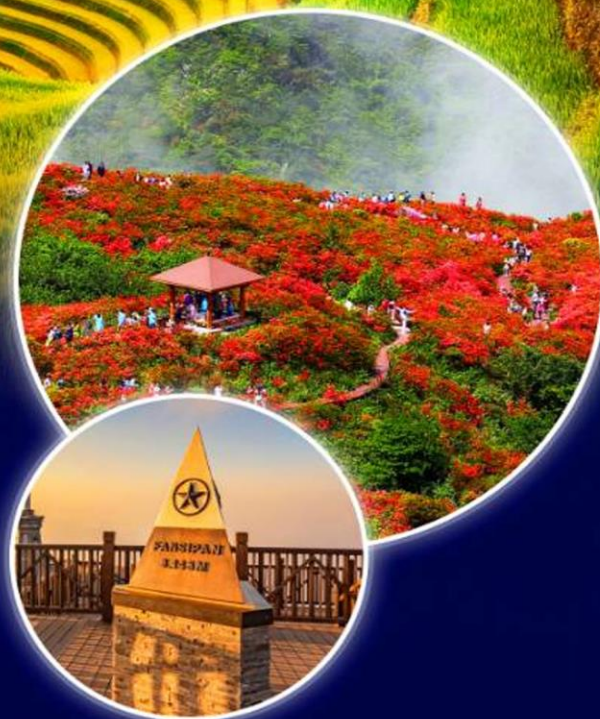
4วัน 3คืน

เดินทาง พ.ค-ธ.ค

12,880

Start

ราคาไม่รวมตั๋วเครื่องบิน ขึ้นกระเช้าฟานซีปัน
เมืองผิงเปียน หมู่บ้านแมว Option อุทยาน Daweishan



CLASSIC VIETNAM CHINA

แพ็คเกจเวียดนาม - จีน

4 DAY 3 NIGHTS

วันที่	โปรแกรมทัวร์	อาหาร			โรงแรม
		เช้า	เที่ยง	เย็น	
1	สนามบินสุวรรณภูมิ (BKK) - สนามบินโฮน่ยบาย (HAN) - เมืองหล่าวกาย - เมืองผิงเปียน (ประเทศจีน) - หมู่บ้านแมว	-	✓	✓	Hong wei Pingbian Hotel ระดับ 4 ดาว หรือเทียบเท่า หรือ Daweishan Jin Jiang Resort ระดับ 5 ดาว หรือเทียบเท่า
2	เมืองเหมิงจื่อ - ร้านสินค้าพื้นเมือง - เมืองก๋วยเตี่ยวข้ามสะพานเหมิงจื่อ - หอ Chuzi - เมืองเหอโจว - เมืองซาปา - ตลาดคนเดินซาปา	✓	✓	✓	Sapa Charm Hotel, ระดับ 4 ดาว หรือ De La Coupole Sapa – MGallery ระดับ 5 ดาว หรือเทียบเท่า
3	นั่งกระเช้าไฟฟ้า Fanxipan (รวมค่ากระเช้า + ค่ารถไฟสีแดงใหม่สุดจากสถานี Muong Hoa สู่สถานีกระเช้าเพื่อขึ้นยอดเขาฟานซิปัน : ไม่รวมค่ารถรางขึ้น - ลงยอดเขา Fanxipan) - Moe Na Cafe - หมู่บ้าน Catcat	✓	✓	✓	Sapa Charm Hotel, ระดับ 4 ดาว หรือ De La Coupole Sapa – MGallery ระดับ 5 ดาว หรือเทียบเท่า
4	กรุงฮานอย - ศาลเจ้า Ngoc Son - ทะเลสาบคืนดาบ - อีสระช้อปปีง ถนนสาย 36 street - สนามบินฮานอย (HAN) - สนามบินสุวรรณภูมิ (BKK)	✓	✓	-	-

Day 1

สนามบินสุวรรณภูมิ (BKK) - สนามบินหน้อยบาย (HAN) - เมืองลาวโก - ผ่าน
พรมแดนเวียดนามและจีน - เมืองผิงเปียน (ประเทศจีน) - หมู่บ้านแม้ว –
OPTION TOUR : อุทยานแห่งชาติ Daweishan (ไม่รวมรถรางและค่าเข้า)

คณะเดินทาง ออกเดินทางสู่ **สนามบินหน้อยบาย (HAN) ประเทศเวียดนาม** โดยสายการบิน **Thai Airways (TG)** หรือสายการบิน **Thai AirAsia (FD)** (โปรดตรวจเช็คเวลาของสายการบินกับเจ้าหน้าที่)



ออกเดินทางสู่ **เมืองหล่าวกาย (Laocai)** ห่างจากกรุงฮานอยไปทางทิศตะวันตกเฉียงเหนือประมาณ 260 กิโลเมตร และมีชายแดนติดกับเมืองเหอโจว ในมณฑลยูนนาน ประเทศจีน (ใช้เวลาเดินทางประมาณ 3 ชั่วโมงครึ่ง)

เที่ยง

รับประทานอาหารกลางวัน ณ ภัตตาคารท้องถิ่น

จากนั้นนำท่านเข้าสู่ **เขตปกครองพิเศษปิงเบียง** เพื่อที่จะเข้าชม **หมู่บ้านแม้ว (Dishu Miao cheng)** หรือรู้จักกันในนามของ “เมืองเฟิ่งหวงขนาดเล็ก” ที่มีสะพานจีนโบราณที่ทอดผ่านแม่น้ำ น้ำตก บ้านโบราณ คล้ายกับเมืองเฟิ่งหวงที่จางเจียเจีย หมู่บ้านแม้วแห่งนี้เป็นหมู่บ้านที่อยู่อาศัยของของกลุ่มชาวม้งในเขตปกครองตนเองหงเหอ เขตผิงเปียน และยังเป็นเขตปกครองตนเองแม้วเพียงแห่งเดียวในมณฑลยูนนาน ทางรัฐบาลได้ทำการพัฒนาพื้นที่ตรงจุดนี้เพื่อส่งเสริมเรื่องการท่องเที่ยว และเพื่อให้ชาวแม้วที่อยู่กระจายตามภูเขาได้เข้ามารวมตัวกันที่หมู่บ้านแห่งนี้ ส่งผลให้สถาปัตยกรรมของหมู่บ้านเต็มไปด้วยบ้านโบราณตามเอกลักษณ์ และวัฒนธรรมท้องถิ่นของชาวแม้ว เมื่อเดินเข้าสู่หมู่บ้านนักท่องเที่ยวจะได้พบกับประตูหมู่บ้าน ที่มีลักษณะคล้ายเขาวัวและสลักขนาดใหญ่อยู่ด้านบน สามารถพบเห็นได้ทั่วไปบนหลังคาบ้านแต่ละหลังภายในหมู่บ้านอีกด้วย ในตอนกลางคืนจะมีการจุดตะเกียง ทำการละเล่นร้องเพลง เต้นรอบกองไฟ ที่เชิญชวนให้นักท่องเที่ยวเข้าร่วมกิจกรรมไปพร้อมกัน



เยิน รับประทานอาหารเยิน ณ กิตตาคารก้องกัม

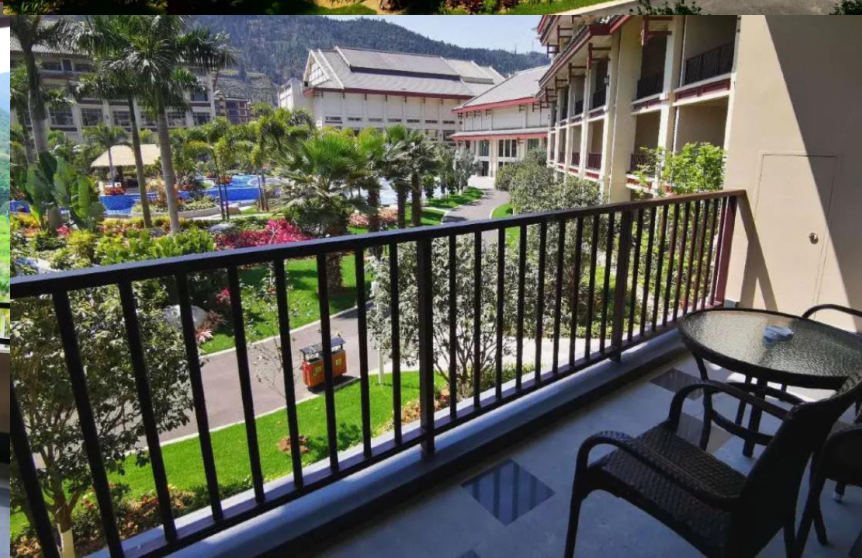


Hong Wei Pingbian Hotel





Daweishan Jin Jiang Resort



Day 2

เมืองเหมิงจื่อ - ร้านสินค้าพื้นเมือง - เมืองก๋วยเตี้ยวจ้ำมสะพานเหมิงจื่อ - หอ
Chuzi - เมืองเหอโจว - เมืองซาปา - ตลาดคนเดินซาปา

เช้า รับประทานอาหาร ณ โรงแรม

นำท่านมุ่งหน้าสู่ **เมืองเหมิงจื่อ (Mengzi)** เป็นเมืองทางตะวันออกเฉียงใต้ของมณฑลยูนนาน ประเทศจีน ตั้งอยู่ในใจกลางแอ่งหุบเขาอันอุดมสมบูรณ์บนที่ราบสูงยูนนาน-กุ้ยโจว ได้รับการยกระดับเป็นเมืองระดับเทศ มณฑล เหมิงจื่อเป็นพื้นที่หลักของกลุ่มศูนย์กลางเมืองตอนใต้ของยูนนาน ซึ่งได้รับการยกย่องอย่างเป็นทางการว่าเป็นศูนย์กลางทางการเมือง เศรษฐกิจ วัฒนธรรม และการทหารของมณฑลยูนนานได้

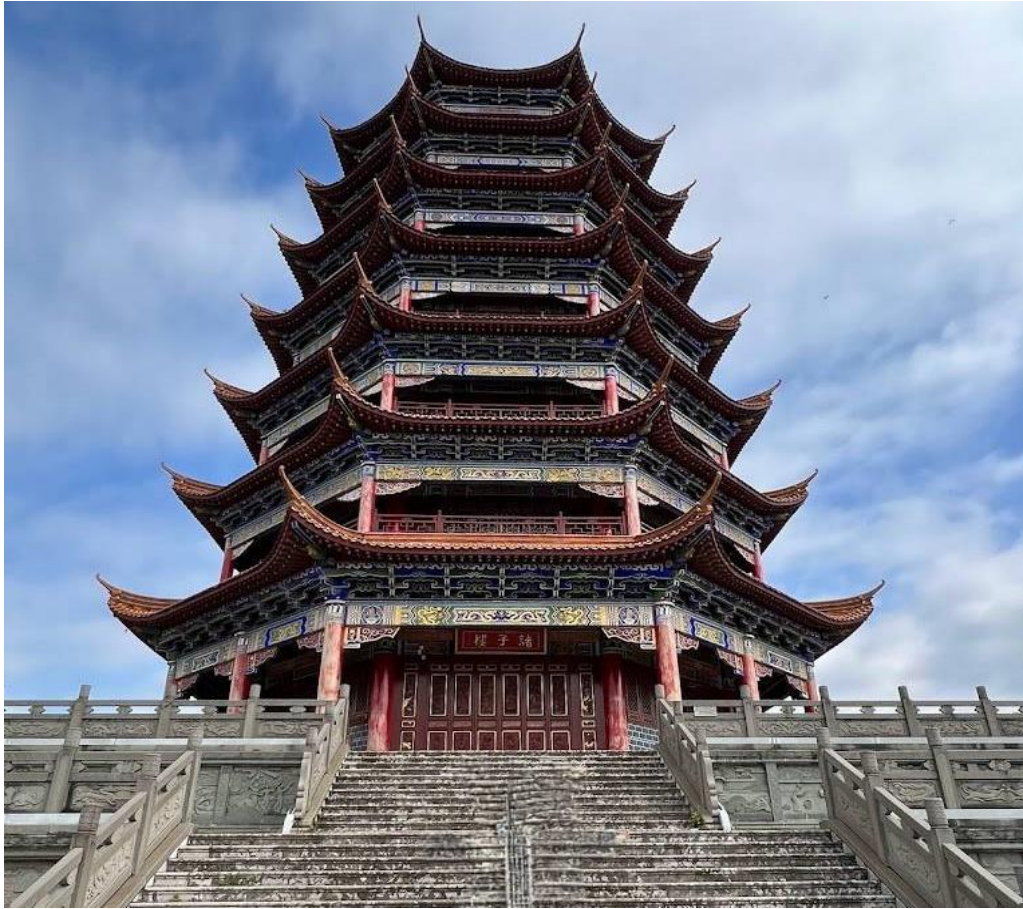
พาทูก่านแวะชม **ร้านสินค้าพื้นเมือง** เลือกซื้อของฝาก ของที่ระลึก อาทิเช่น ขนม ผลไม้อบแห้ง เครื่องประดับ เสื้อผ้า ของใช้ในบ้าน เป็นต้น

เที่ยง รับประทานอาหารกลางวัน ณ ภัตตาคารท้องถิ่น

จากนั้นนำท่านชม **เมืองก๋วยเตี้ยวจ้ำมสะพาน (Guo Qiao Mixian)** เมืองที่มีเอกลักษณ์ วัฒนธรรมเฉพาะตัว ด้วยอาคารโบราณอยู่ใกล้กับ Honghe Avenue และมีไฮไลท์สำคัญคือ ก๋วยเตี้ยวจ้ำมสะพาน หรือที่คนจีนเรียกกันว่า “กั๋วเฉียวหมี่เซียน” อาหารขึ้นชื่อของมณฑลยูนนาน ประเทศจีน เส้นก๋วยเตี้ยวจะเป็นเหมือน เส้นขนมจีนของไทย แต่มีความหนากว่า ใหญ่กว่า และนุ่มกว่า วิธีการเสิร์ฟเมนูนี้มันจะเสิร์ฟแบบแยกเส้น แยก น้ำ และเครื่องเคียงออกจากกัน และเวลาทานค่อยนำส่วนประกอบมารวมกัน โดยเริ่มจากการนำเส้นที่ลวก แล้วใส่ลงในน้ำซุปล จากนั้นก็คืบเนื้อ และตามด้วยผักต่างๆ อิสระให้ทุกท่านเดินเล่นถ่ายภาพ



นำทุกท่านเดินทางนำท่านถ่ายภาพคู่กับ **หอคอยชูจื่อ (Chuzi)** หอคอยสไตล์จีนโบราณ ตั้งอยู่ในสวนกับทิว
ขนาดใหญ่ สวนและอาคารต่างๆ ได้รับการออกแบบเป็นส่วนจีนโบราณสไตล์ราชวงศ์ชิง โดยมีอาคาร ศาลา
สระน้ำ ประดับตกแต่งด้วยหินล้ำค่า ดอกไม้ และไม้ประดับที่สวยงาม เป็นอีก 1 จุดดึงดูดนักท่องเที่ยวทั่วโลก



นำทุกท่านเดินทางมุ่งหน้าสู่ **เมืองเหอโจว (Hekou)** เพื่อช้อปปิ้งในตัวเมือง ยกตัวอย่างเช่น ถนนคอมไฟ, ห้าง
Dai Lau เป็นต้น



และเดินทางต่อไปยัง **เมืองซาปา (SA PA)** เมืองเล็กๆ กลางหุบเขาในจังหวัดลาวไก ในอดีตเป็นเมืองตากอากาศยอดนิยมของชาวยุโรป เนื่องจากเคยตกอยู่ในการยึดครองของประเทศฝรั่งเศส สถาปัตยกรรมของบ้านเรือนและตึกต่างๆ รวมถึงการวางผังเมืองจึงมีลักษณะเป็นแบบฝรั่งเศสที่ถูกรายล้อมไปด้วยหุบเขาน้อยใหญ่ และธรรมชาติที่อุดมสมบูรณ์

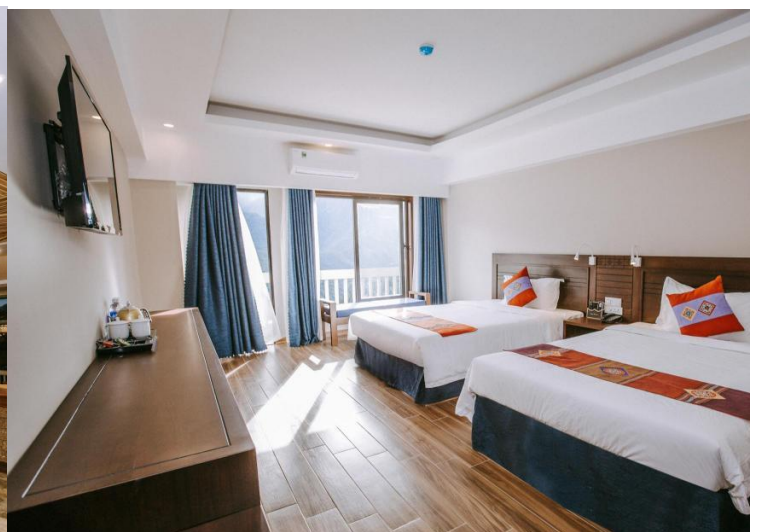
พาทูก่านชม **ถนนคนเดินซาปา** ซึ่งมากมายไปด้วยชาวเขาเผ่าต่างๆ ที่ออกมาจับจ่ายซื้อขายกันอย่างมีสีสัน



เย็น **รับประทานอาหารเย็น ณ ภัตตาคารท้องถิ่น**



Sapa Charm Hotel





Hotel De La Coupole Sapa - MGalley



Day 3

นั่งกระเช้าไฟฟ้า Fanxipan (รวมค่ากระเช้า + ค่ารถไฟสีแดงใหม่สุดจากสถานี Muong Hoa สู่สถานีกระเช้าเพื่อขึ้นยอดเขาฟานซีปัน : ไม่รวมค่ารถรางขึ้น - ลง ยอดเขา Fanxipan) - Moe Na Cafe – หมู่บ้าน Catcat

เช้า รับประทานอาหาร ณ โรงแรม

จากนั้น นำท่านเดินทางไป สถานีกระเช้าไฟฟ้าฟานซีปัน (FANXIPAN CABLE CAR STATION : รวมค่ากระเช้า + ค่ารถไฟสีแดงใหม่สุดจากสถานี MUONG HOA ซาปา สู่สถานีกระเช้าเพื่อขึ้นยอดเขาฟานซีปัน) โดยการนั่งรถรางใช้เวลาประมาณ 15 นาที เพื่อไปยังสถานีกระเช้าไฟฟ้า และจากนั้นต่อกระเช้าไฟฟ้าเพื่อนั่งขึ้นไปยังบนยอดเขาฟานซีปัน ตัวกระเช้าจะเป็นกระเช้าแบบขนาดใหญ่ แบบสามสายไม่หยุดพักยาวที่สุดในโลก ท่านสามารถถ่ายภาพวิวดสวยๆ ได้ตลอดทางรอบทิศทาง ใช้ระยะเวลาประมาณ 30 นาทีก็จะถึงยอดเขา



เที่ยง **รับประทานอาหารกลางวัน ณ ภัตตาคารท้องถิ่น**

จากนั้น

เดินทางสู่ ยอดเขาฟานซีปัน (FANXIPAN MOUNTAIN : ไม่รวมค่ารถรางขึ้น-ลงยอดเขาฟานซีปัน ประมาณ 500 บาท) เป็นยอดเขาที่สูงที่สุดในเวียดนาม โดยมีความสูงถึง 3,143 เมตรเหนือระดับน้ำทะเลและยังได้รับฉายาว่า **หลังคาแห่งอินโดจีน (ROOF OF INDOCHINA)** ฟานซีปันยังเป็นยอดเขาที่นักท่องเที่ยวที่มาเวียดนามแล้วยังไม่ควรพลาดไปพิชิตให้ได้ ท่านเดินต่อไปอีกเล็กน้อยเพื่อพิชิตยอดเขาฟานซีปัน อีสาระให้ถ่ายภาพเป็นที่ระลึกกับ “สัญลักษณ์แสนส 3 เหลี่ยม” ที่แสดงว่าท่านได้มายืนอยู่บนจุดสูงสุดของยอดเขาฟานซีปัน พร้อมสัมผัสกับเมฆหมอกและวิวทิวทัศน์ที่สวยงามบนยอดเขา



จากนั้น

นำท่านเชิคอินคาเฟ่สุดชิค **โมอาน่าคาเฟ่ (Moana Café)** รวมจุดถ่ายรูปที่สวยงามจากหลากหลายสถานที่ไว้ให้ท่านผ่อนคลายกับบรรยากาศสุดฟิน และทางร้านยังมีจำหน่ายเครื่องดื่มพร้อมให้ท่านดื่มด่ำไปกับความเย็นจากสายหมอกอีกด้วย (รวมน้ำเปล่า 1 ขวด)



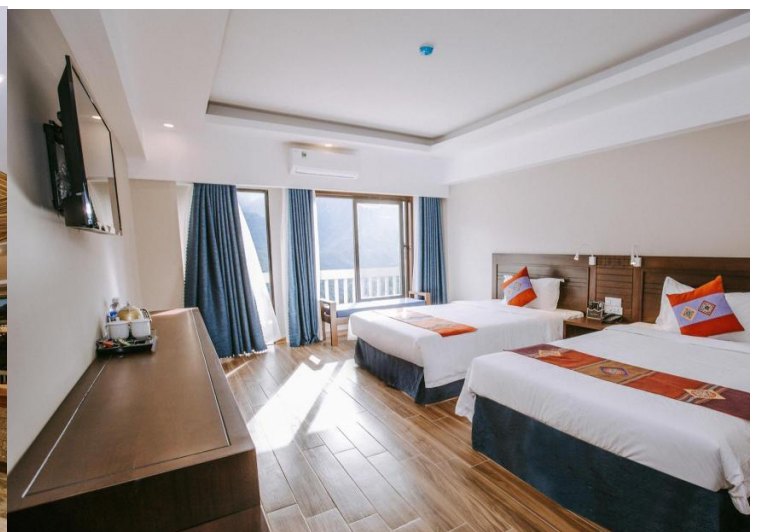
นำท่านชม **หมู่บ้าน Catcat** บ้านเล็ก ๆ ที่เก่าแก่ที่สุดในซาปาเป็นหมู่บ้านของชนกลุ่มน้อยชาวม้งดำ หมู่บ้าน
ก็ตก็ตเป็นสถานที่ที่เหมาะสมสำหรับทุกคนที่ต้องการประสบการณ์การเดินเขา รวมถึงสัมผัสวิถีชีวิตในพื้นที่ภูเขา
ด้วย และขนบธรรมเนียมประเพณีของคนท้องถิ่น ล้อมรอบไปด้วยนาข้าวบันไดบนบนหุบเขาที่สวยงาม, เป็น
เขาที่เขียวขจี และน้ำตกที่สวยงาม



เย็น **รับประทานอาหารเย็น ณ ภัตตาคารท้องถิ่น**



Sapa Charm Hotel





Hotel De La Coupole Sapa - MGalley



เช้า รับประทานอาหาร ณ โรงแรม

นำทุกท่านออกเดินทางสู่ **เมืองฮานอย (Hanoi)** เป็นเมืองหลวงของประเทศเวียดนาม และเป็นศูนย์กลางทาง การเมือง เศรษฐกิจ และวัฒนธรรม

นำท่านเดินทางสู่ **ศาลเจ้าหง็อกเซิน (Ngoc Son)** หรือ วัดเนินหยก เป็นวัดพุทธที่ตั้งอยู่บนเกาะหยก ซึ่งเป็น เกาะเล็กๆ กลางทะเลสาบตะวันตก เกาะหยกเกิดจากหินก้อนใหญ่ที่ไหลพ่นน้ำขึ้นมา ชาวเวียดนามเชื่อว่าหิน ก้อนนี้เคยเป็นดาบของจักรพรรดิเล ลีอง กษัตริย์องค์แรกของอาณาจักรหลิวซ่งศาลเจ้าหง็อกเซินมี สถาปัตยกรรมแบบจีนผสมเวียดนาม โดดเด่นด้วยเจดีย์สีทองที่ตั้งอยู่กลางสระน้ำและได้รับการขึ้นทะเบียน เป็นมรดกโลกโดยองค์การยูเนสโกในปี พ.ศ. 2544



นำท่านชม **ทะเลสาบคินดาบ** เป็นทะเลสาบน้ำจืดและสวนสาธารณะขนาดใหญ่ที่มีชื่อเสียงใจกลางเมืองฮานอย ทะเลสาบคินดาบมีตำนานเล่าขานกันมาตั้งแต่สมัยโบราณ ตำนานเล่าว่า ในสมัยราชวงศ์หลิวซ่งจักรพรรดิ องค์แรกของอาณาจักรหลิวซ่ง ได้จับไล่ชาวจีนจากราชวงศ์หมิงที่เข้ามาบุกรุกเวียดนามได้สำเร็จ ในขณะที่ พระองค์กำลังล่องเรืออยู่กลางทะเลสาบคินดาบ ก็มีตะพวยยักษ์ตัวหนึ่งไหลขึ้นมาจากผิวน้ำและบอกว่าดาบ ที่พระองค์ใช้จับไล่ชาวจีนนั้น เป็นดาบวิเศษที่เจ้ามังกรมอบให้ พระองค์ส่งดาบคืนแก่เจ้ามังกร ทันใดนั้น ดาบก็ พุ่งเข้าไปในปากของตะพวยยักษ์และหายไป จากนั้นตะพวยยักษ์ก็ดำดิ่งลงสู่ใต้น้ำ จึงเป็นที่มาของชื่อ "ทะเลสาบคินดาบ"



เที่ยง

รับประทานอาหารกลางวัน ณ ภัตตาคารท้องถิ่น

จากนั้นให้ท่านได้ อิสระช้อปปิ้งตามอัธยาศัย ถนนสาย 36 street ณ ห้าง K11 สาย แหล่งช้อปปิ้งของชื่อดังของเวียดนาม มีสินค้าให้เลือกมากมาย เช่น ร้านเสื้อผ้าแบรนด์ดังอย่าง K closet หรือไม่ว่าจะเป็นกล่องสุ่ม Popmart สาขาที่ซื้อถนน 36 มาจาก 36 อาชีพที่ทำการค้าขายบนถนนแห่งนี้ ตั้งแต่อดีตอย่างงานด้านหัตถกรรมสอดคล้องกับชื่อถนนแต่ละเส้น ตั้งแต่ในอดีตอย่าง เช่น เครื่องเงิน ผ้าไหม เป็นต้น แต่ปัจจุบันมากกว่า 36 อาชีพไปแล้ว ที่นี่จะเป็นแหล่ง Shopping มีสินค้าเกือบทุกชนิด ร้านขายชุดกีฬาทุกแบรนด์ เพราะที่นี้เป็นแหล่งผลิตให้หลาย ๆ แบรนด์





เย็น **รับประทานอาหารเย็น ณ ภัตตาคารท้องถิ่น เมมูเฟอ**
จากนั้นได้เวลาอันสมควรนำท่านเดินทางสู่ สนามบินโฮน่ยบาย (HAN) ประเทศเวียดนาม

ออกเดินทางสู่ สนามบินสุวรรณภูมิ (BKK) ประเทศไทย โดยสายบิน Thai Airways (TG) หรือสายการบิน Thai AirAsia (FD)

เดินทางถึง สนามบินสุวรรณภูมิ (BKK) ประเทศไทย โดยสวัสดิภาพพร้อมความประทับใจ

ทางบริษัทฯ : **ขอสงวนสิทธิ์ในการสลับโปรแกรมทัวร์ตามความเหมาะสม** โดยไม่แจ้งให้ทราบล่วงหน้า อันเนื่องมาจากเหตุการณ์ต่างๆ ที่อาจเกิดขึ้นจากเหตุสุดวิสัย เช่น เหตุการณ์ทางธรรมชาติ การเมือง สภาพการจราจรทั้งทางบกและทางอากาศ สถานะห้องพักของแต่ละโรงแรม รวมไปถึงสภาพอากาศที่ไม่เอื้ออำนวย ทั้งนี้ทางเราจะคำนึงถึงความปลอดภัยและผลประโยชน์ของลูกค้าเป็นสำคัญ และการบริการของรถบัสนำเที่ยวตามกฎหมายของเวียดนาม สามารถให้บริการวันละ 10 ชั่วโมง มีอาจเพิ่มเวลาได้ โดยมีคนูกุเทศก์และคนขับจะเป็นผู้บริหารเวลาตามความเหมาะสม ทั้งนี้ขึ้นอยู่กับสภาพการจราจรในวันเดินทางนั้นๆ เป็นหลัก จึงขอสงวนสิทธิ์ในการปรับเปลี่ยนเวลาท่องเที่ยวตามสถานที่ในโปรแกรมการเดินทาง

อัตราค่าบริการค่าแพ็คเกจทัวร์

Option 1

ช่วงการเดินทาง พฤษภาคม – ธันวาคม 2566 (ยกเว้นช่วงวันที่ 01-03 พ.ค., 01-03 ก.ย., 23-31 ธ.ค.)	จำนวน ผู้เดินทาง	อัตราค่าบริการเริ่มต้น ท่านละ (บาท) พักห้องละ ท่าน 3 - 2	พักเดี่ยว เพิ่มท่านละ (บาท)
คืนที่ 1 : Hong Wei Pingbian Hotel หรือ เทียบเท่า คืนที่ 2 : Sapa Charm Hotel หรือ เทียบเท่า คืนที่ 3 : Sapa Charm Hotel หรือ เทียบเท่า	08 – 09 ท่าน	15,690.-	3,999.-
	10 – 11 ท่าน	14,990.-	
	12 – 13 ท่าน	14,490.-	
	14 – 15 ท่าน	13,900.-	
	16 – 17 ท่าน	13,590.-	
	18 – 20 ท่าน	12,880.-	

อัตราค่าบริการนี้ไม่รวมค่าทิปไกด์ 900 บาท

ชำระที่สนามบิน ณ วันเดินทาง

อัตราค่าบริการค่าแพ็คเกจทัวร์

Option 2

ช่วงการเดินทาง พฤษภาคม – ธันวาคม 2566 (ยกเว้นช่วงวันที่ 01-03 พ.ค., 01-03 ก.ย., 23-31 ธ.ค.)	จำนวน ผู้เดินทาง	อัตราค่าบริการเริ่มต้น ท่านละ (บาท) พักห้องละ ท่าน 3 - 2	พักเดี่ยว เพิ่มท่านละ (บาท)
คืนที่ 1 : Daweishan Jin Jiang Resort หรือ เทียบเท่า คืนที่ 2 : De La Coupole Sapa – MGallery หรือ เทียบเท่า คืนที่ 3 : De La Coupole Sapa – MGallery หรือ เทียบเท่า	08 – 09 ท่าน	21,690.-	7,299.-
	10 – 11 ท่าน	20,690.-	
	12 – 13 ท่าน	20,090.-	
	14 – 15 ท่าน	19,690.-	
	16 – 17 ท่าน	19,290.-	
	18 – 20 ท่าน	18,699.-	

อัตราค่าบริการนี้ไม่รวมค่าทิปไกด์ 900 บาท

ชำระที่สนามบิน ณ วันเดินทาง

อัตรานี้รวม

- ค่าที่พัก ห้องละ 2-3 ท่าน
- ค่ารถโค้ชปรับอากาศนำเที่ยว
- ค่าอาหารทุกมื้อที่ระบุหลังรายละเอียดการเดินทาง
- ค่าธรรมเนียมชมสถานที่ต่าง ๆ ตามรายการ
- โทด์พูดภาษาไทยคอยดูแลตลอดการเดินทาง
- ประกันอุบัติเหตุ/สุขภาพ
- หมวกเวียดนามแจกให้ลูกค้าทุกท่าน

อัตรานี้ไม่รวม

- ค่าใช้จ่ายส่วนตัว อาทิ อาหารและเครื่องดื่มที่สั่งเพิ่มพิเศษ, โทรศัพท์-โทรสาร, อินเทอร์เน็ต, มินิบาร์, ซักรีดที่ไม่ได้ระบุไว้ในรายการ
- ภาษีมูลค่าเพิ่ม 7% และภาษีหัก ณ ที่จ่าย 3%
- ค่าตัวเครื่องบินเดินทางไป-กลับ
- ทิปไกด์และพนักงานขับรถท้องถิ่น 900 บาท

หมายเหตุ รายการท่องเที่ยว ร้านอาหาร และสถานที่ท่องเที่ยว อาจมีการเปลี่ยนแปลงได้ตามความเหมาะสม ทั้งนี้จะคำนึงถึงประโยชน์และความปลอดภัยของผู้เดินทางเป็นสำคัญ