



UNITHAI TRIP CO.LTD
UNITHAI TRAVEL CO.LTD
 33/47 Wall Street Tower 11 Floor,
 Surawongse Road, Suriyawongse,
 Bangrak, Bangkok 10500
 โทร. 02-234-5936

QR-ADD LINE



☎ 02-234-5936

| LINE ID: @unithaitrip (อย่าลืมเติม @ นะคะ)

| 🌐 www.unithaitrip.com

รหัสโปรแกรม : 34278 (กรุณาแจ้งรหัสโปรแกรมทุกครั้งที่สอบถาม)

ดินแดนสุดอะเมซิ่ง..ทุ่งหญ้า..ท้องฟ้า..ทะเลทราย
สวรรค์บนดินที่ไม่ไกลเกินเอื้อม

คนไทยไม่ต้องทำวีซ่า

ทะเลสีครามองโกเลียใน

ไฮฮัท ทุงหน่าฮวยเทินซีเร่ ภูเขาไฟอูหนานฮาต้า เออร์ดอส

8วัน-7คืน

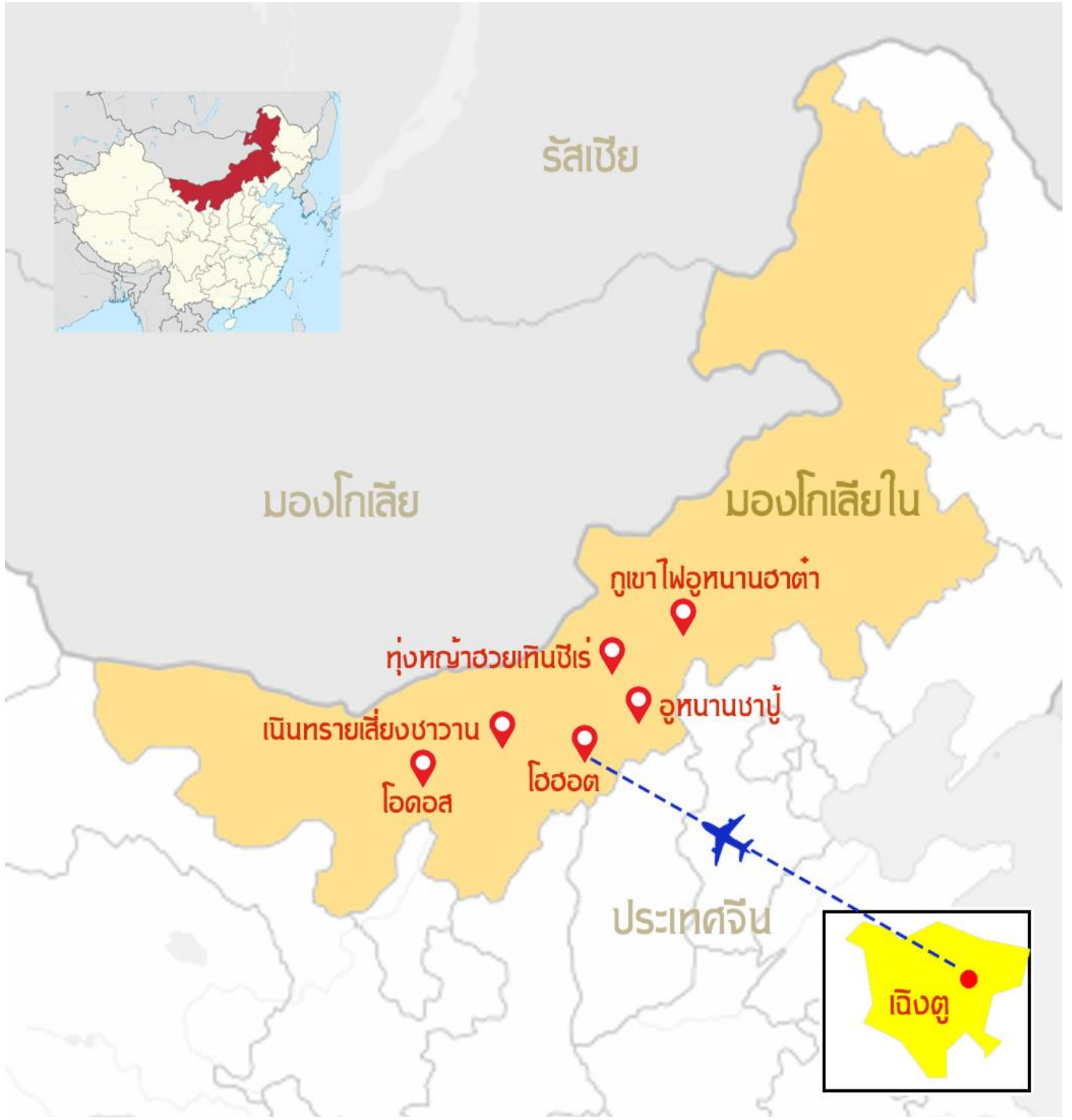
ภูเขาไฟอูหนานฮาต้า
นั่งรถไฟชมทุ่งหญ้าฮวยเทินซีเร่
พักโรงแรมแบบมองโกเลีย

21-28 มิถุนายน 67
10-17 กันยายน 67

ราคาเริ่มต้น....
59,900.-

✔ ไม่ลงร้านช้อปปิ้งรัฐบาล ✔ พักโรงแรม 4 ดาว

四川航空
 SICHUAN AIRLINES



รัสเซีย

มองโกเลีย

มองโกเลียใน

กู๋เข่าไฟอูหนานฮาดำ

ต่งทงก้ำฮวยเทินชีเร่

เบินทรายเสียงชวาน

โอดอส

โฮฮอต

อูหนานชามู่

ประเทศจีน



อิงตุ

CHINA



เจาะลึกมองไกลเสียใน

สัมผัสดินแดนทุ่งหญ้า ทะเลทรายกว้างใหญ่



ตะลุยเนินทรายเสียดาวาน ชม

สุสานเจงกิสข่าน มหาบุรุษแห่งสงครามทะเลทราย สัมผัสวิถีชาวทุ่งหญ้ามองไกล พักกระโจม

มองไกล (เกอร์) 1 คืน



...ไฮไลท์ของการท่องเที่ยวทริปนี้...

- ★ **ทุ่งหญ้าฮวยเทินซีเร่เป็นทุ่งหญ้าเขียวขจีประดับพรมสีเขียว**
- ★ **พักกระโจมมองไกลแบบทันสมัย มีห้องน้ำในตัว**
- ★ **ชมการแสดงรอบกองไฟ**
- ★ **สนุกกับกิจกรรมบนเนินทรายเสียงซาวาน**
- ★ **อุทยานเจกีสซานอุทยานมหาบุรุษแห่งสงครามทะเลทรายที่มีชื่อเสียงก้องโลก**
- ★ **ไม่หลงร้านช้อปปิ้ง**

มองไกลเดียวใจ ทุ่งหญ้าฮวยเทินซีเร่



รายละเอียดเที่ยวบิน พ.ค.-มิ.ย.67

รายละเอียดเที่ยวบิน 24-31 พฤษภาคม 2567 (ปิดกร๊อป)

สายการบิน	วันที่เดินทาง	เที่ยวบิน	เส้นทาง	เวลา
 四川航空 SICHUAN AIRLINES	24 พ.ค.2567	3U-3938	BKK-TFU	12.45-16.55
	25 พ.ค.2567	3U-8871	TFU-HET	15.30-18.00
	30 พ.ค.2567	3U-6816	DSN-TFU	20.55-23.10
	31 พ.ค.2567	3U-3937	TFU-BKK	09.35-11.45


รายละเอียดเที่ยวบิน 21-28 มิถุนายน 2567

ราคา 59,900 บาท

สายการบิน	วันที่เดินทาง	เที่ยวบิน	เส้นทาง	เวลา
 四川航空 SICHUAN AIRLINES	21 มิ.ย.2567	3U-3938	BKK-TFU	12.45-16.55
	22 มิ.ย.2567	3U-8871	TFU-HET	15.30-18.00
	27 มิ.ย.2567	3U-6816	DSN-TFU	20.55-23.10
	28 มิ.ย.2567	3U-3937	TFU-BKK	09.35-11.45

รายละเอียดเที่ยวบิน ก.ย.67

รายละเอียดเที่ยวบิน 10-17 กันยายน 2567

สายการบิน	วันที่เดินทาง	เที่ยวบิน	เส้นทาง	เวลา
 四川航空 SICHUAN AIRLINES	10 ก.ย.2567	3U-3936	BKK-TFU	18.10-21.55
	11 ก.ย.2567	3U-8871	TFU-HET	15.30-18.00
	16 ก.ย.2567	3U-6816	DSN-TFU	20.55-23.10
	17 ก.ย.2567	3U-3935 OR 3U-3937	TFU-BKK	14.20-17.00 09.35-11.45

รายการท่องเที่ยว

วันที่-1 | **กรุงเทพฯ – เจิงตู – ถนนคนเดินจิ้นหลี่** | - | - | **D**

10.30 น. พบกันที่ ท่าอากาศยานสุวรรณภูมิ ชั้น 4 เคาน์เตอร์เช็คอิน U ประตู 4 สายการบิน **เสฉวนแอร์ไลน์ (3U)** เจ้าหน้าที่บริษัทฯ คอยให้การต้อนรับและอำนวยความสะดวกทางด้านสัมภาระและเอกสารการเดินทางก่อนขึ้นเครื่อง

12.45 น. **ออกเดินทางสู่ กรุงเจิงตู โดยสายการบิน เสฉวนแอร์ไลน์ เที่ยวบินที่ 3U-3938**

****เที่ยวบินอาจมีการเปลี่ยนแปลงขึ้นอยู่กับสภาพอากาศ****

17.15 น. เดินทางถึง **ท่าอากาศยานเจิงตู (TIAN FU INTERNATIONAL)** (เวลาท้องถิ่น: เร็วกว่าเวลาในประเทศไทย 1 ชั่วโมง) ซึ่งเป็นเมืองหลวงของมณฑลเสฉวน ตั้งอยู่บริเวณลุ่มแม่น้ำหมินใจกลางมณฑล มีภูมิประเทศรายรอบไปด้วยเทือกเขา และมีสภาพภูมิอากาศที่เหมาะสมต่อการประกอบอาชีพเกษตรกรรม โดยมีฤดูร้อนที่อบอุ่น ฤดูหนาวที่ไม่หนาวนัก ประชากรเมืองเจิงตูมีราว 10 ล้านคน จัดเป็นอันดับ 3 ของประเทศจีน ในปัจจุบันเป็นทั้งศูนย์กลางด้านการเมือง การทหาร และด้านการศึกษาของภูมิภาคตะวันตกเฉียงใต้ นำท่านผ่านพิธีการตรวจคนเข้าเมืองเรียบร้อยแล้ว

****หมายเหตุ : เดินทางเดือนกันยายน – ตุลาคม 2567 นัดหมายเวลาที่สนามบินสุวรรณภูมิ เวลา 15.00 น. เนื่องด้วยสายการบินเปลี่ยนเวลาบินตามฤดูกาลท่องเที่ยว**

ค่ำ | **๑๒ บริการอาหารค่ำ ณ ภัตตาคาร**

นำท่านช้อปปิ้ง ถนนคนเดินโบราณ“จิ้นหลี่” | 锦里古街 Jinli street ถนนคนเดินสายนี้เป็นถนนโบราณตั้งแต่ราชวงศ์ ชิง ในอดีตเคยเป็นโรงงานผลิตผ้าไหมใหญ่ที่สุดในจีน ในสมัยสามก๊กถือว่าเป็นสถานที่ที่ค้าขายของ ขายเป็นผ้าไหม งานฝีมือต่างๆ ที่มีความสำคัญและคึกคักมาก แต่ปัจจุบันได้เปลี่ยนเป็นถนนช้อปปิ้ง แหล่งของกิน แหล่งถ่ายรูปที่มีกลิ่นอายความคลาสสิก ความโบราณที่ผสมผสานกับความเป็นที่ท่องเที่ยวสมัยใหม่ได้อย่างลงตัว



ที่พัก DADING CENTURY HOTEL หรือเทียบเท่า 4-5 ดาว



สองตัว ถนนคนเดินเดิม 5 ซอย แต่ละซอยมีอาคารสมัยใหม่ รวมแล้ว 400 เมตร มีร้านค้าเล็กๆ ตั้งเรียงรายอยู่ในแต่ละซอยและตรอกให้เดินช้อปปิ้งเพลิน ทั้งร้านหนังสือ ร้านชา-กาแฟ บาร์ เสื้อผ้า ไปจนถึงร้านอาหารนานาชาติ รวมร้านค้าทุกซอยแล้วมีจำนวนหลายร้อยร้านค้า ถนนคนเดิน ความใจเชื่องจ้อจากคำบอกเล่าไคตเจิ้งตู แบบกระชับพื้นที่ว่า เดิมเป็นถนนโบราณที่สร้างขึ้นในสมัยราชวงศ์ชิง และเป็นที่ตั้งค่ายพักทหารเมื่อ 300 กว่าปีก่อน ต่อมาเป็นที่ตั้งชุมชน ซอยกว้างนั้นเป็นที่อยู่ของผู้มีฐานะ ใช้รถม้าสัญจรซอยจึงกว้าง ส่วนซอยแคบนั้นจะเป็นที่อยู่ของคนชั้นกลางใช้เดินสัญจร แต่เมื่อสิบกว่าปีที่แล้ว ทางการจีนได้จัดให้เป็นเขตอนุรักษ์โบราณสถาน (รวมถนนอีกสองแห่งที่เข้ามาข้างต้นด้วย) จัดการซ่อมแซมอาคารใหม่ ให้โครงสร้างสถาปัตยกรรมมีลักษณะคล้ายคลึงของอาคารบ้านจีนโบราณ แต่หน้าตาร้านค้าและภายในตกแต่งสไตล์โมเดิร์น หรือร่วมสมัย ใช้เวลาซ่อมแซมแล้วเสร็จ 3 ปี ส่วนร้านค้านั้นบางส่วนเป็นของรัฐบาล บางส่วนเป็นผู้คนอาศัยอยู่เดิม และเอกชนเช่าทำการค้า ถนนคนเดิน ความใจเชื่องจ้อ ถูกพัฒนาให้เป็นย่านการค้า จึงทำการเปิดทุกวัน และในความเป็นเขตอนุรักษ์โบราณสถาน ยังถูกพัฒนาให้เป็นแหล่งท่องเที่ยวทางวัฒนธรรมของนครเฉิงตูอีกด้วย



กลางวัน ๑๑ บริการอาหารกลางวัน ณ ภัตตาคาร

15.30 น. ออกเดินทางสู่เมืองฮูเหอเฮ่าเทอ โดยสายการบิน เสฉวนแอร์ไลน์ เที่ยวบินที่ 3U-8871

****เที่ยวบินอาจมีการเปลี่ยนแปลงขึ้นอยู่กับสภาพอากาศ****

18.00 น.

เดินทางถึง**สนามบินเมืองฮูเหอเฮ่าเท่อ** เมืองเอกของมองโกเลียใน **โฮอฮ 呼和浩特** ซึ่งตั้งอยู่บริเวณรอบนอกของทะเลทรายโกบี บนที่ราบสูงชายขอบทุ่งหญ้าแห่งมองโกเลีย เมืองนี้ถูกก่อตั้งขึ้นโดยอัลตันขาน(**ALTAN KHAN**) เพื่อให้เป็นถิ่นฐานอิสระของชาวมองโกล ปัจจุบันเป็นเมืองหลวงของเขตปกครองตนเองชนชาติมองโกเลียใน แหล่งกำเนิดวัฒนธรรมชนเผ่าเร่ร่อนที่ล้ำสัตว์ด้วยธนูบนอานม้า ปัจจุบันเป็นศูนย์กลางเศรษฐกิจและวัฒนธรรมของเขตนี้ หรือเรียกอีกชื่อว่า “เมืองหลวงแห่ง นม รัว แพะ”



ค่ำ ๑๗ บริการอาหารค่ำ ณ ภัตตาคาร

ที่พัก **SHERATON HOTEL** หรือเทียบเท่า ระดับ 4-5 ดาว

วันที่-3

พิพิธภัณฑ์มองโกเลีย - วัดต้าเจาซือ - ทุ่งหญ้าฮายเทินซีเร่
ปาร์ตี้กองไฟเต้นรำกับชาวมองโกล - พักกระโจม 4 ดาว

B

L

D

เช้า

๑๗ บริการอาหารเช้า ณ โรงแรม

นำท่านชม **พิพิธภัณฑ์มองโกเลียใน 内蒙古博物院** (ปิดทุกวันจันทร์) ตั้งอยู่ติดกับโรงละครขนาดใหญ่ ซึ่งสร้างแล้วเสร็จในเดือนสิงหาคม ปี 2007 แบ่งเป็นสวนจัดการแสดงทั้งสิ้น ถึง 6 ชั้น มีพื้นที่ 51,350 ตารางเมตร จัดแสดงประวัติเรื่องราววิถีชีวิตของชนเผ่าพื้นเมืองตั้งแต่โบราณรวมทั้งวัตถุโบราณอีกมากมาย



จากนั้น นำท่านชม **วัดต้าเจา 大召寺** สร้างขึ้นในสมัยราชวงศ์หมิง (ค.ศ. 1368-1644) เป็นวัดที่ใหญ่ และเก่าแก่ที่สุดในโหฮอต ภายในวัดมีพระพุทธรูปเงิน สูง 8.2 ฟุต วัดนี้จึงมีชื่อเรียก

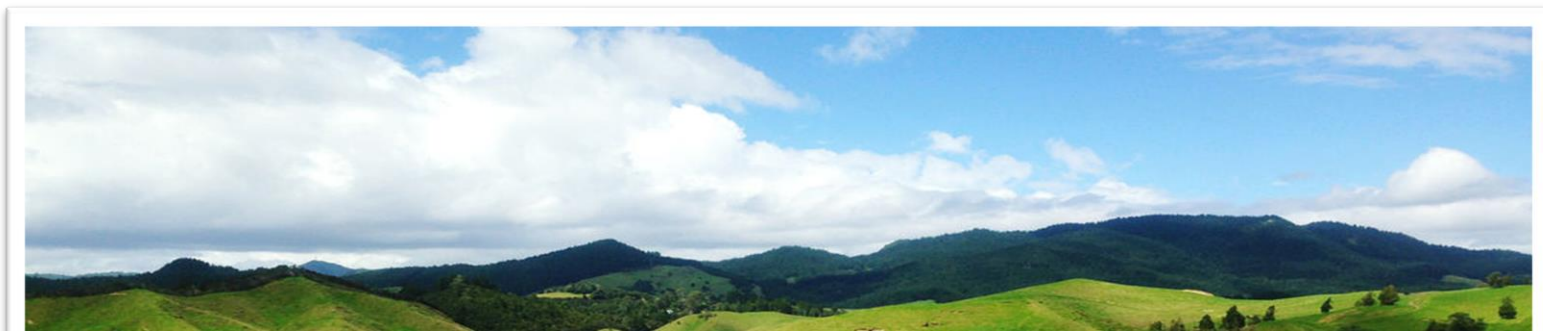
นำท่านไปยัง **วัดต้าเจา** สร้างขึ้นในสมัยราชวงศ์หมิง เป็นวัดที่ใหญ่และเก่าแก่ที่สุดในโหฮอต ภายในวัดมีพระพุทธรูปเงินสูง 8.2 ฟุต วัดนี้จึงมีชื่อเรียกว่า "วัดพระเงิน" หน้าองค์พระมีเสาสีทอง 2 เสา แกะสลักสวยงามเป็นรูปมังกร อันเป็นสิ่งที่บอกว่าวัดแห่งนี้มีจักรพรรดิ(คังซี) เคยเสด็จมาเยือน นอกจากนี้ยังมีศาลาโลลามาที่ 3 ยังเคยเสด็จเยี่ยมวัดต้าเจาใน ปี ค.ศ. 1586



กลางวัน
บ่าย

๑๑ บริการอาหารกลางวัน ณ ภัตตาคาร

นำท่านเดินทางจากโหฮอตต่อไปยัง **ทุ่งหญ้าชายเทินซีเร่ Huitengxile** (ใช้เวลาเดินทางประมาณ 2 ชั่วโมง / ระยะทาง 140 กม.) เป็นทุ่งหญ้าที่สวยงามเต็มไปด้วยหญ้าเขียวขจี ผุ่แกะและวัว มีกระโจมมองโกเลียสีขาวแผ่กระจายไปตามทุ่งหญ้าขนาดใหญ่ พร้อมพิธีต้อนรับแขกสไตล์มองโกลอย่างอบอุ่น **ชมสวนสาธารณะหวางฮวาโกวอุทยานธรณีวิทยา (หุบเขาดอกเหลือง)**



คำ

๑๗ บริการอาหารคำ ณ ภัตตาคาร

หลังอาหารเย็น**ร่วมกองไฟเพื่อสนุกสนานยามเย็น** (หากฝนตก ปาร์ตี้กองไฟจะถูกยกเลิก) เรา
จะนอนกระโจมในคืนนี้ ชมทางช้างเผือกบนทุ่งหญ้าและเพลิดเพลินกับพระอาทิตย์ขึ้นในเช้า



วันรุ่งขึ้น

ที่พัก กระโจมสไตล์มองโกลในอุทยานทุ่งหญ้า ระดับ 4 ดาว (ห้องน้ำในตัว) *ไม่มีห้องพักเสริมเตียง*



วันที่-4

ชมพระอาทิตย์ขึ้น – หรือเลือกขี่ม้าชมทุ่งหญ้าฮายเทินซีเร – ภูเขาไฟอูหลานฮาตา – เมืองวูหลานฉาปู้ (Baynnur)

B

L

D

****เข้าตรู ปลุกตื่นนำท่าชมพระอาทิตย์ขึ้น**** หรือเลือก ทำกิจกรรมขี่ม้า (ค่าขี่ม้าไม่รวมในรายการ) *** กิจกรรมขี่ม้า / นั่งรถชมวิว / เยี่ยมชมบ้านเรือนชาวบ้านมองไกล ยังไม่รวมในค่าทัวร์ หากท่านสนใจกรุณาสอบถามค่าใช้จ่ายกับไกด์ท้องถิ่นหรือหัวหน้าทัวร์ ***

เช้า

๑๑ บริการอาหารเช้า ณ โรงแรม

จากนั้นนำท่านออกเดินทางจาก ทุ่งหญ้าฮายเทินซีเร ไปภูเขาไฟอูหลานฮาตา (ใช้เวลาเดินทางประมาณ 2 ชั่วโมง / ระยะทาง 110 กม.)

(ใช้

กลางวัน

๑๑ บริการอาหารกลางวัน ณ ภัตตาคาร

นำท่านชม **อุทยานภูเขาไฟ** ภูเขาไฟอูลันฮาตา เป็นภูเขาไฟที่ตายแล้วที่เกิดจากการระเบิดภูเขาไฟมากกว่า 1 พันล้านปีที่แล้ว ได้ยืนยันว่าการระเบิดครั้งล่าสุดเกิดขึ้นมากกว่า 6000 ปีแล้ว อุทยานธรณีภูเขาไฟอูลันฮาตา อยู่ในเขตปกครองตนเองมองโกเลียใน อุทยานธรณีภูเขาไฟดังกล่าวได้รับการขนานนามว่าเป็น "พิพิธภัณฑ์ภูเขาไฟ" ตามธรรมชาติ โดยมีลักษณะทางธรณีวิทยาที่หลากหลาย ไม่ว่าจะเป็นภูเขาไฟ ทุ่งลาวา และทะเลสาบสันดอนกัน



ค่ำ

ได้เวลาอันสมควรนำท่านสู่ **เมืองอุหนานซาป้า** (ใช้เวลาประมาณ 1.5 ชั่วโมง / ระยะทาง 100 ก.ม.)
๑๑ บริการอาหารค่ำ ณ ภัตตาคาร

ที่พัก **BOYUAN LANHAI HOTEL** ระดับ 4-5 ดาว

วันที่-5

อุหนานซาป้า – โອອທ – ทะเลสาบฮาซุเหมย (ล่องเรือ) พิพิธภัณฑสถาน
เมืองเปาโลว

B

L

D

เช้า

๑๑ บริการอาหารเช้า ณ โรงแรม

นำท่านเดินทางจากเมือง **อุหนานซาป้า** ไปยัง **เมืองโອອທ** (ใช้เวลาประมาณ 2 ชม. / ระยะทาง 140 ก.ม.) ระหว่างทางนำท่านแวะชม **ตำบลดมรดกวัฒนธรรมของเมืองหลี่ซาน** จากนั้นนำท่านชม **ทะเลสาบฮาซุเหมย พร้อมล่องเรือชมความงามในทะเลสาบ**



กลางวัน
บ่าย

๑๑ บริการอาหารกลางวัน ณ ภัตตาคาร

นำท่านชม **พิพิธภัณฑสถานที่ใหญ่ที่สุดใน** ที่รวบรวมยุทธภัณฑ์ต่าง ๆ เช่น รถถัง เครื่องบินรบ รถไฟ และ เครื่องกระสุน ต่าง ๆ ที่ทำการสะสมมาตั้งแต่ยุคแรกเริ่มก่อตั้งสาธารณรัฐประชาชนจีน เป็นต้นมาด้วยเนื้อที่กว่า 9 ตารางกิโลเมตร และ แบ่งออกเป็นโซนต่าง ๆ ถึง 9 โซนด้วยกัน

จากนั้นนำท่าน เดินทางสู่เมืองปาวโกว (ใช้เวลาประมาณ 2 ชม. / ระยะทาง 120 กม.)



ค่ำ ๑๐ บริการอาหารค่ำ ณ ภัตตาคาร

ที่พัก QINGSHAN HOTEL ระดับ 4-5 ดาว

วันที่-6

เมืองปาวโกว – วัดอูตางเจา – อุทยานเนินทรายเสี่ยงชวาน
เมืองเออร์ดอส – ชมวิหะเลสาบอุหนานมู่เหรินยามค่ำคืนที่แสนสวยงาม

B

L

D

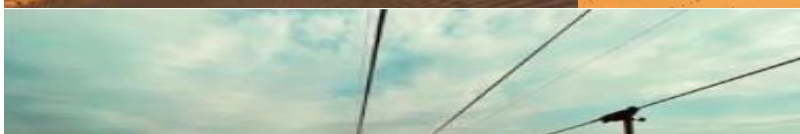
เช้า
08.30 น.

๑๐ บริการอาหารเช้า ณ โรงแรม
นำท่านเดินทางจากเมืองเปาโกว ไปยัง วัดอูตางเจา (ใช้เวลาประมาณ 1.5 ชม. /ระยะทาง 100 กม.) นำชม **วัดอูตางเจา** อารามพุทธทิเบตหลังใหญ่ ตระหง่านกลางเขาในมองโกเลียใน ท่ามกลางต้นไม้สีเหลืองและสีแดงรายล้อม สะดุดตาได้ห้องฟ้าสีครามสดใสยามฤดูใบไม้ร่วง วัดแห่งนี้ตั้งอยู่ทางตะวันออกเฉียงเหนือของเมืองเปาโกว ถูกสร้างขึ้นในรัชสมัยของจักรพรรดิคังซีแห่งราชวงศ์ชิง เป็นวัดพุทธแบบทิเบตที่มีขนาดใหญ่ที่สุด และได้รับการบำรุงรักษาให้อยู่ในสภาพดีที่สุดในเขตปกครองตนเองมองโกเลียในทางตอนเหนือของประเทศจีน



นำท่านเดินทางสู่ **อุทยานเนินทรายเสี่ยงชวาน** (ใช้เวลาประมาณ 1.5 ชม./ระยะทาง 90 กม.) **เนินทรายเสี่ยงชวาน** ตั้งอยู่ในทะเลทรายคูปั๋วฉี เป็นทะเลทรายขนาดใหญ่มีความยาวถึง 400 กม. มีพื้นที่กว่า 16,000 ตรม. นำท่าน**ขึ้นกระเช้า**ชมบรรยากาศของทะเลทราย ไฮไลท์ของทะเลทรายแห่งนี้เนินทรายที่มีความสูง 110 เมตร ชั้น 45 องศา

จากนั้นนำท่าน**ขี่อูฐชมทะเลทราย**
รวมกระเช้า ไป-กลับ และกิจกรรมต่าง ๆ ที่เกาะ YUESHA อาทิจีอูฐ , เรือทะเลทราย, รถไฟเล็ก



กลางวัน ๑๑ บริการอาหารกลางวัน ณ ภัตตาคาร
บ่าย ได้เวลาอันสมควรนำท่านเดินทางสู่ **เมืองเออร์ดอส** (ใช้เวลาประมาณ 1 ชม./ระยะทาง 60 กม.)
ค่ำ ๑๑ บริการอาหารค่ำ ณ ภัตตาคาร
หลังอาหาร นำท่าน **ชมวิหะเลสาบอหนานมูเหรินยามค่ำคืนที่แสนสวยงาม**

ที่พัก SHUANGMAN HOTEL หรือเทียบเท่า ระดับ 4-5 ดาว

วันที่-7 | เมืองเออร์ดอส – สุสานเจงกิสข่าน – เมืองใหม่คังปาสือ – เออร์ดอส – เฉินตู | B | L | D

เช้า ๑๑ บริการอาหารเช้า ณ โรงแรม
08.30 น. นำท่านเดินทางจากเมืองเออร์ดอส ไปยัง สุสานเจงกิสข่าน (ใช้เวลาเดินทางประมาณ 40 นาที/ระยะทาง 40 กม.) นำท่านชม **สุสานเจงกิสข่าน Mausoleum Of Khan** (รวมรถกอล์ฟ) สุสานมหาบุรุษแห่งสงครามทะเลทรายที่มีชื่อเสียงก้องโลก และเที่ยวชมหอที่ระลึกเจงกิสข่านรูปทรงแปดเหลี่ยม



กลางวัน ๑๑ บริการอาหารกลางวัน ณ ภัตตาคาร
บ่าย จากนั้นนำท่านชม **เขตเมืองใหม่คังปาสือ** ชมเมืองใหม่ของเมืองเอ๋อเอ๋อตัวช้อทำขึ้นเพื่อรองรับการเติบโตและการขยายของเมือง และเพื่อดึงดูดนักท่องเที่ยวและนักลงทุน



จากนั้นนำท่านเดินทางสู่ ท่าอากาศยานออร์ดอส เอจิน โฮโร
๒๑ บริการอาหารเช้า ณ ภัตตาคาร หลังอาหาร นำท่านเดินทางสู่สนามบินออร์ดอส
เคิรฟาสู เมืองเจิงตู โดยสายการบิน เสฉวนแอร์ไลน์ เที่ยวบินที่ 3U-6816
ถึงท่าอากาศยานเจิงตู (TIAN FU INTERNATIONAL)
นำท่านเข้าสู่ที่พัก พักผ่อนตามอัธยาศัย (จากสนามบินไปที่พักใช้เวลาประมาณ 30 นาที)

TIANFU INTERNATIONAL HOTEL หรือเทียบเท่า 4 ดาว
ที่พักทางสายการบินเป็นผู้จัดให้ใกล้สนามบิน



วันที่-8

เจินตู (สนามบินเทียนฟู) – กรุงเทพฯ

B L D

เช้า

๒๑ บริการอาหารเช้า ณ โรงแรม

- นำท่านไปยัง **สนามบินเมืองเจ็ด** เพื่อเดินทางกลับกรุงเทพฯ
- 10.00 น.** ออกเดินทางสู่ **ท่าอากาศยานสุวรรณภูมิ** โดยสายการบิน **เสฉวนแอร์ไลน์ เที่ยวบินที่ 3U-3937**
กระเป๋าใบใหญ่โหลด 23 กิโลกรัมต่อท่าน ท่านละ 1 ใบเท่านั้น (โปรดปฏิบัติตามอย่างเคร่งครัด)
- 11.45 น.** เดินทางถึง **ท่าอากาศยานสุวรรณภูมิ** โดยสวัสดิภาพ.....
- ☆☆☆☆☆☆ขอบคุณท่านที่ใช้บริการ☆☆☆☆☆☆**

หมายเหตุ :

- 1.เวลาที่ปรากฏในโปรแกรมกับการปฏิบัติจริงอาจแตกต่างกันเล็กน้อย ขอให้ท่านรับทราบคำแนะนำการเปลี่ยนแปลงการนัดหมายเวลาในการทำกิจกรรมอีกครั้งจากหัวหน้าทัวร์
- 2.บริษัทอาจทำการเปลี่ยนแปลงรายการได้ตามความจำเป็นและเหมาะสม แต่จะยึดผลประโยชน์ของลูกค้าเป็นสำคัญ ทั้งนี้ ขึ้นอยู่กับสถานะของสายการบิน โรงแรมที่พัก ภูมิอากาศ ภัยธรรมชาติ การนัดหยุดงานฯลฯ ตลอดจนสถานะทาง เศรษฐกิจและสถานการณ์ทางการเมืองภายใน อันเป็นสาเหตุให้ต้องเลื่อนการเดินทางหรือไม่สามารถจัดพาคุณท่องเที่ยวได้ตามรายการ

อัตราค่าใช้จ่ายทัวร์ (โปรแกรม : เจาะลึกมองโกเลียใน ท่องหมู่บ้านชนบทเขียว 8 วัน 7 คืน)
!! ทริปสุดพิเศษ !! มอบแด่คุณพิเศษ !! เส้นทางสวยไม่ซ้ำใคร

วันเดินทาง	ราคาบาท/ท่าน	พักเดี่ยวเพิ่ม
24-31 พ.ค.2567 (ปิดกรุ๊ป)	59,900.-	8,500.-
21-28 มิ.ย.2567		
10-17 ก.ย.2567	62,900.-	9,500.-

เงื่อนไขการจองทัวร์

กรุณาจองที่นั่งล่วงหน้า อย่างน้อย 1 เดือน ก่อนการเดินทาง พร้อม **ชำระเงินมัดจำท่านละ 30,000 บาท** **เมื่อทำการจอง** พร้อมกับส่งหน้าพาสปอร์ตและเอกสารสำหรับการทำวีซ่า ส่วนที่เหลือชำระภายใน 30 วันก่อนการเดินทางมิฉะนั้นจะถือว่าท่านยกเลิกการเดินทางโดยอัตโนมัติ

****ท่านที่จะออกตัวภายในประเทศ (เครื่องบิน รถไฟ รถทัวร์) กรุณาสอบถามที่เจ้าหน้าที่ทุกครั้งก่อนทำการออกตัว** เนื่องจากสายการบินอาจมีการปรับเปลี่ยน ไฟล์ท หรือ เวลาบิน โดยไม่ได้แจ้งให้ทราบล่วงหน้า หากผู้โดยสารต้องการยืนยันการจองกรุณาชำระค่าโดยสารทั้งหมด (แบบเต็มจำนวน) ภายใน 3 วัน นับจากวันที่ทำการตกลงจองกับทางเจ้าหน้าที่ (กรณีที่ยังไม่ชำระแล้ว) บริษัทฯจะออกตัวผู้โดยสารทั้งหมด 10 วันก่อนการเดินทาง หากท่านชำระเงินมัดจำแล้วคือการยืนยันที่นั่งของท่าน โปรดอ่านเงื่อนไขให้เข้าใจก่อนชำระเงิน...ขอบคุณค่ะ/ครับ

โปรดทราบ : โปรแกรมทัวร์ไม่ลงร้านช้อปปิ้งรัฐบาล

อัตราค่าบริการนี้รวม

1. ค่าตัวเครื่องบินชั้นประหยัด+ค่าภาษีสนามบิน
2. ค่าโรงแรมที่พักตามที่ระบุไว้ในรายการ 2-3 ท่านต่อห้อง

3. ค่ารถ ค่าเข้าชมสถานที่ต่างๆ ตามที่ระบุไว้ในรายการ, เครื่องดื่ม + ค่าอาหาร
4. ค่าประกันภัยการเดินทางอุบัติเหตุวงเงิน 1,000,000 บาท และ ค่ารักษาพยาบาลในต่างประเทศวงเงิน 1,000,000 บาท ค่ารักษาพยาบาลต่อเนื่องในประเทศไทย 50,000 บาท (คุ้มครองผู้เอาประกันภัย อายุระหว่าง 6-75 ปี ในกรณีที่ผู้เอาประกันภัยอายุต่ำกว่า 6 ปี หรือ ระหว่าง 76 ปีขึ้นไปจะมีเบี้ยประกันคุ้มครอง 50 % ของจำนวนเงินเอาประกันภัย ทั้งนี้ขึ้นอยู่กับเงื่อนไข ของกรมธรรม์ / ผู้เอาประกันภัยอายุสูงกว่า 85 ปี ทางบริษัทฯ ขอสงวนสิทธิ์ในการคุ้มครอง) แต่ทั้งนี้ ย่อมอยู่ในข้อจำกัดที่มีการตกลงไว้กับบริษัทประกันชีวิต

อัตราค่าบริการนี้ไม่รวม

1. ค่าทำหนังสือเดินทางคนไทย
2. กระเป๋าเดินทางในกรณีที่น้ำหนักเกินกว่าที่สายการบินกำหนด ค่าน้ำหนักที่สายการบินกำหนด 23 กิโลกรัม
3. ค่าทำใบอนุญาตที่กลับเข้าประเทศของคนต่างชาติหรือคนต่างด้าว
4. ค่าใช้จ่ายส่วนตัวนอกเหนือจากรายการ เช่น ค่าเครื่องดื่มค่าอาหารที่สั่งเพิ่มเองในแต่ละมื้อ **นอกเหนือจากรายการ**
5. ค่าโทรศัพท์ค่าซักรีด ค่าทิปเด็กยกกระเป๋า ฯลฯ
6. ค่าภาษีมูลค่าเพิ่ม 7% (กรณีต้องการใบกำกับภาษีและค่าภาษีบริการหัก ณ ที่จ่าย 3%)

7. ค่าทิปไกด์ท้องถิ่น+คนขับรถ 1,500 บาท/ท่าน ตลอดทริปการเดินทาง

8. ค่าทิปหัวหน้าทัวร์ไทยขึ้นอยู่กับความพึงพอใจของท่าน

บริษัทฯ ขอสงวนสิทธิ์ไม่รับผิดชอบหรือคืนค่าบริการ ใดๆ กรณี ดังต่อไปนี้ (รวมค่ายื่นวีซ่า):-

- ©กรณีที่ท่านสมัครใจยกเลิกใช้บริการบางรายการ เช่น ไม่เที่ยวบางรายการไม่ทานอาหารบางมื้อ ฯลฯ ,
- ©กรณีผู้เดินทางถูกเจ้าหน้าที่กองตรวจคนเข้าเมืองปฏิเสธการเข้าเอกสารการเดินทางไม่ ,ออกประเทศ เนื่องจากมีสิ่งผิดกฎหมาย- ถูกต้องหรือ ถูกปฏิเสธในกรณีอื่นๆ
- ©กรณีทรัพย์สินมีค่าต่างๆเกิดการสูญหาย อันเนื่องมาจากอุบัติเหตุหรือ เพราะความประมาทรวมทั้งอุบัติเหตุที่เกิดจากความประมาท , ของนักท่องเที่ยวเอง

Note: เงื่อนไขฟรีวีซ่าจีน-ไทย

1. เริ่ม 1 มีนาคม 2567 (ยกเว้นการตรวจลงตราสำหรับผู้ถือหนังสือเดินทางธรรมดาของไทย และผู้ถือหนังสือเดินทางกึ่งราชการและหนังสือเดินทางธรรมดาของจีน ในการเดินทาง เข้า-ออก หรือผ่านแดนของทั้ง 2 ฝ่าย
2. ไป 1 ครั้งอยู่ได้ไม่เกิน 30 วัน
3. ไปสั้นมากกว่า 1 ครั้ง ในระยะเวลา 180 วัน อยู่รวมได้ไม่เกิน 90 วัน (ยกเว้นกรณีการพำนัก ถาวร การทำงาน การศึกษา กิจกรรมอื่นๆ ที่จำเป็นต้องได้รับการอนุญาตล่วงหน้าจากหน่วยงานที่รับผิดชอบของอีกฝ่ายหนึ่ง)
4. สำหรับผู้ถือพาสปอร์ตไทยธรรมดา (ปกแดงเลือดหมู)

เอกสารใช้ในการท่องเที่ยวจีน ใช้เฉพาะสำเนาพาสปอร์ต นำส่งทางไลน์ (ไม่ต้องใช้ฉบับจริง)

- หนังสือเดินทางมีอายุมากกว่า 6 เดือน และมีหน้าว่างอย่างน้อย 2 หน้า
- สำเนาหน้าพาสปอร์ต 1 ชุด

หมายเหตุ: เอกสารท่านสามารถถ่ายด้วยตนเองจากมือถือ ส่งเป็นไฟล์ให้เจ้าหน้าที่ที่ประสานงานได้คะ

การยกเลิก และการเปลี่ยนแปลง

การยกเลิก

- | | |
|--|------------------|
| 1.1 หากมีการชำระมัดจำทัวร์และต้องการยกเลิกไม่ว่ากรณีใดๆก็ตามต้องชำระค่าบริการ | ท่านละ 2,000 บาท |
| 1.2 ยกเลิก 30-45 วัน ก่อนการเดินทาง+ค่าวีซ่า (ถ้ามี) ต้องชำระ | ท่านละ 5,000 บาท |
| 1.3 ยกเลิก 15 - 29 วัน ก่อนการเดินทาง ต้องชำระ 50% ของราคาทัวร์+ค่าวีซ่า (ถ้ามี) | |
| 1.4 ยกเลิกน้อยกว่า 1 - 14 วัน ก่อนการเดินทาง ต้องชำระ 100% ของราคาทัวร์ | |

ยกเลิกช่วงเทศกาล

ยกเลิกก่อนการเดินทาง **สงกรานต์-ปีใหม่ 60 วัน** ต้องชำระท่านละ 10,000 บาท

ยกเลิกก่อนการเดินทาง **สงกรานต์-ปีใหม่ 50 วัน** ต้องชำระท่านละ 20,000+ค่าวีซ่า (ถ้ามี)

ยกเลิกก่อนการเดินทาง **สงกรานต์-ปีใหม่ 40 วัน** 01-29 วัน ชำระ 100% ของราคาทัวร์

หลังจากการจองทัวร์และชำระเงินมัดจำแล้ว ทางบริษัทฯ ถือว่าท่านได้ยอมรับในข้อตกลงและเงื่อนไขที่บริษัทได้ระบุไว้ข้างต้นทุกประการ

เงื่อนไขการเดินทาง

- 1) บริษัทฯ มีสิทธิที่จะเปลี่ยนแปลงรายละเอียดบางประการในทัวร์นี้ เมื่อเกิดเหตุสุดวิสัยจนไม่อาจแก้ไขได้
- 2) บริษัทฯ ไม่รับผิดชอบค่าเสียหายในเหตุการณ์ที่เกิดจากสายการบิน ภัยธรรมชาติ และอื่นๆ ที่อยู่นอกเหนือการควบคุมของทางบริษัทฯ หรือค่าใช้จ่ายเพิ่มเติมที่เกิดขึ้นทางตรงหรือทางอ้อม เช่น การเจ็บป่วย, การถูกขโมย, การสูญหาย, ความล่าช้า หรือจากอุบัติเหตุต่างๆ
- 3) หากท่านยกเลิกก่อนรายการท่องเที่ยวจะสิ้นสุดลง ทางบริษัทฯ จะถือว่าท่านสละสิทธิและจะไม่รับผิดชอบค่าบริการที่ท่านได้ชำระไว้แล้ว ไม่ว่ากรณีใดๆ ทั้งสิ้น
- 4) บริษัทฯ จะไม่รับผิดชอบต่อการห้ามออกนอกประเทศ หรือ ห้ามเข้าประเทศ อันเนื่องมาจากมีสิ่งผิดกฎหมาย หรือเอกสารเดินทางไม่ถูกต้อง หรือ การถูกปฏิเสธในกรณีอื่นๆ
- 5) รายการนี้เป็นเพียงข้อเสนอที่ต้องได้รับการยืนยันจากบริษัทฯ อีกครั้งหนึ่ง หลังจากได้สำรองที่นั่งบนเครื่อง และโรงแรมที่พักในต่างประเทศเป็นที่เรียบร้อยแล้ว แต่อย่างไรก็ตามรายการนี้อาจเปลี่ยนแปลงได้ตามความเหมาะสม
- 6) ราคาขึ้นตามราคาตัวเครื่องบินในปัจจุบัน หากราคาตัวเครื่องบินปรับสูงขึ้น บริษัทฯ สงวนสิทธิ์ที่จะปรับราคาตัวเครื่องบินตามสถานการณ์ดังกล่าว
- 7) กรณีเกิดความผิดพลาดจากตัวแทน หรือ หน่วยงานที่เกี่ยวข้อง จนมีการยกเลิก ล่าช้า เปลี่ยนแปลง การบริการจากสายการบินบริษัทฯ ขนส่ง หรือ หน่วยงานที่ให้บริการ บริษัทฯ จะดำเนินการโดยสุดความสามารถที่จะจัดบริการทัวร์อื่นทดแทนให้ แต่จะไม่คืนเงินให้สำหรับค่าบริการนั้นๆ
- 8) มัคคุเทศก์ พนักงาน และตัวแทนของบริษัทฯ ไม่มีสิทธิในการให้คำสัญญาใดๆ ทั้งสิ้นแทนบริษัทฯ นอกจากนี้เอกสารลงนามโดยผู้มีอำนาจของบริษัทฯ กากับเท่านั้น
- 9) หากไม่สามารถไปเที่ยวในสถานที่ที่ระบุในโปรแกรมได้ อันเนื่องมาจากธรรมชาติ ความล่าช้า และความผิดพลาดจากทางสายการบิน จะไม่มีการคืนเงินใดๆ ทั้งสิ้น แต่ทั้งนี้ทางบริษัทฯ จะจัดหารายการเที่ยวสถานที่อื่นมาแทนให้ โดยขอสงวนสิทธิ์การจัดหาที่ไม่แจ้งให้ทราบล่วงหน้า
- 10) เมื่อท่านออกเดินทางไปกับคณะแล้ว ท่านงดการใช้บริการรายการใดรายการหนึ่ง หรือไม่เดินทางพร้อมคณะถือว่าท่านสละสิทธิ ไม่อาจเรียกร้องค่าบริการ และเงินมัดจำคืน ไม่ว่ากรณีใดๆ ทั้งสิ้น
- 11) ในกรณีที่ลูกค้าต้องออกตัวโดยสารถภายในประเทศ กรุณาติดต่อเจ้าหน้าที่ของบริษัทฯ ก่อนทุกครั้ง มิเช่นนั้นทางบริษัทฯ จะไม่รับผิดชอบค่าใช้จ่ายใดๆ ทั้งสิ้น
- 12) กรณีวีซ่าแล้วไม่ได้รับการอนุมัติวีซ่าจากทางสถานทูต (วีซ่าไม่ผ่าน) และท่านได้ชำระค่าทัวร์หรือมัดจำมาแล้ว ทางบริษัทฯ คืนค่าทัวร์หรือมัดจำให้ แต่ทางบริษัทฯ ขอสงวนสิทธิ์ในการหักค่าบริการยื่นวีซ่า, ค่าวีซ่า และค่าใช้จ่ายบางส่วนที่เกิดขึ้นจริงเป็นกรณีไป (อาทิ กรณีออกตัวเครื่องบินไปแล้ว หรือได้ชำระค่าบริการในส่วนของโรงแรมนอกเช่น โรงแรม ฯลฯ ไปแล้ว) ทางบริษัทฯ ขอสงวนสิทธิ์ในการหักเก็บค่าใช้จ่ายจริงที่เกิดขึ้นแล้วกับท่านเป็นกรณีไป
- 13) กรณีวีซ่าผ่านแล้ว แจ้งยกเลิกก่อนหรือหลังออกตัวโดยสาร บริษัทฯ ขอสงวนสิทธิ์ในการ ไม่คืนค่าทัวร์ทั้งหมด
- 14) กรณีวีซ่าผ่านแล้ว แต่กรุ๊ปออกเดินทางไม่ได้ เนื่องจากผู้เดินทางท่านอื่นในกลุ่มโดนปฏิเสธวีซ่า หรือไม่ว่าด้วยสาเหตุใดๆ ก็ตาม ทางบริษัทฯ ขอสงวนสิทธิ์ในการหักเก็บค่าใช้จ่ายจริงที่เกิดขึ้นแล้วกับท่านเป็นกรณีไป
- 15) กรณีผู้เดินทางไม่สามารถเข้า-ออกเมืองได้ เนื่องจากเอกสารปลอมหรือการห้ามของเจ้าหน้าที่ไม่ว่าเหตุผลใดๆ ก็ตามทางบริษัทฯ ขอสงวนสิทธิ์ในการ ไม่คืนค่าทัวร์ทั้งหมด
- 16) ทางบริษัทฯ ขอสงวนสิทธิ์ราคานี้เฉพาะนักท่องเที่ยวชาวไทยและนักท่องเที่ยวเป็นหมู่คณะแบบ Join Tour เท่านั้น กรณีต้องการตัดกรุ๊ปเหมาโปรดสอบถามทางบริษัทอีกครั้ง หากเป็นนักท่องเที่ยวต่างชาติ หรือ พระสงฆ์ โปรดสอบถามทางบริษัทอีกครั้ง
- 17) ในกรณีที่ลูกค้าต้องออกตัว โดยสารถภายในประเทศกรุณาติดต่อเจ้าหน้าที่ของบริษัทฯ ก่อนทุกครั้งมิเช่นนั้นทางบริษัทฯ จะไม่รับผิดชอบค่าใช้จ่ายใดๆ ทั้งสิ้น
- 18) หากมีการยกเลิกการจองทัวร์หลังได้ทำการยื่นวีซ่าเรียบร้อยแล้วบริษัทฯ ขอสงวนสิทธิ์ในการนำเล่มพาสปอร์ตไปยกเลิกวีซ่าในทุกกรณีไม่ว่าค่าใช้จ่ายในการยื่นวีซ่าจะรวมหรือแยกจากรายการทัวร์ก็ตาม

หมายเหตุ

1. เนื่องจากรายการทัวร์นี้เป็นไฟล์ทบินที่ออกกับสายการบิน ดังนั้นเมื่อออกตัวแล้วไม่สามารถคืนเงินได้
2. บริษัทฯ ขอสงวนสิทธิ์ที่จะลด หรือ เปลี่ยนแปลงรายการและเวลาบิน กรณีที่มีผู้ร่วมคณะไม่ถึง 15 ท่าน หรือเกิดเหตุสุดวิสัยจนแก้ไขไม่ได้
3. เนื่องจากสภาวะน้ำมันโลกอาจมีการปรับราคาสูงขึ้นซึ่งมีผลต่อราคาตัวและค่าน้ำมันเชื้อเพลิงของสายการบินที่จะปรับตามสภาวะโลก ทางบริษัทฯ จึงขอสงวนสิทธิ์ทำการเรียกเก็บค่าทัวร์เพิ่มตามความเป็นจริง
4. บริษัทฯ ขอสงวนสิทธิ์ในการรับผิดชอบหรือชดเชยค่าเสียหายใดๆ อันอยู่เหนือการควบคุมของทางบริษัทฯ เช่น ภัยธรรมชาติ ภัยพิบัติ ทางการเมือง การเจ็บป่วย, การถูกขโมย, การสูญหายทรัพย์สิน, ความล่าช้าสายการบิน หรือจากอุบัติเหตุต่างๆ
5. บริษัทฯ ขอสงวนสิทธิ์ไม่รับผิดชอบและคืนค่าใช้จ่ายต่างๆ หากท่านถูกปฏิเสธห้ามออกนอกประเทศ หรือ ห้ามเข้าประเทศอันเนื่องมาจากมีสิ่งผิดกฎหมาย เอกสารเดินทางไม่ถูกต้อง หรือการถูกปฏิเสธในกรณีอื่นๆ

6. กรณีเกิดความผิดพลาดจากการยกเลิก ล่าช้าเปลี่ยนแปลง ของสายการบิน บริษัทฯขนส่งหรือหน่วยงานที่ให้บริการทางบริษัทฯของสงวนสิทธิ์ที่จะปรับเปลี่ยน , ทดแทน รายการตามความเหมาะสมโดยจะไม่สามารถเรียกร้องคืนค่าบริการนั้นๆได้
7. ทางบริษัทฯจะไม่รับผิดชอบหรือคืนค่าบริการใดๆทั้งสิ้น หากท่านไม่ใช้บริการของบริษัทฯบางรายการ เช่น ไม่เที่ยวบางรายการไม่ทานอาหาร , บางมื้อ เพราะค่าบริการได้ชำระแบบเหมาขาดก่อนออกเดินทางแล้ว
8. ห้ามนำไฟแช็ค มีดพก กรรไกรตัดเล็บ หรือของมีคมทุกชนิด ขึ้นเครื่องบินและรถไฟหัวจรวดโดยเด็ดขาด เพราะอาจถูกยึดได้ทางบริษัทฯของสงวนสิทธิ์จะไม่รับผิดชอบใดๆทั้งสิ้นหากท่านถูกยึด
9. เมื่อได้ทำการตกลงชำระเงินค่าทัวร์ ไม่ว่าจะทั้งหมดหรือเพียงบางส่วนกับทางบริษัทฯ จะถือว่าท่านได้ตกลงยอมรับในเงื่อนไขข้อตกลงต่างๆตามที่ระบุไว้แล้ว

ทางบริษัท ฯ มีประกันอุบัติเหตุทุกที่หนึ่ง ที่นั่งละ 1,000,000 บาท

Click เพื่อดูรายละเอียด

➤ คลิก เพื่อดูรายละเอียด Miracle Lounge-> <https://bit.ly/4chOXvk>



@Miracle Lounge

ลานจัสมานบิน

กิน+ดื่ม อาหาร ไวน์ เบียร์ ไม่อั้น 2 ชั่วโมง

เริ่มต้น **690.-**

คอนเมือง

เริ่มต้น **950.-**

สุวรรณภูมิ



Click หรือ Scan QR เพื่อดูรายละเอียด

- คลิกเพื่อดูรายละเอียด ประกันการเดินทาง -> <https://bit.ly/49WjoFV>
- คลิกเพื่อดูรายละเอียด Pocket Wi-Fi & Travel Sim -> <https://bit.ly/3x41LVW>
- คลิกเพื่อดูรายละเอียด Esim Travel -> <https://bit.ly/43gAhZm>

เตรียมพร้อม..ก่อนเดินทาง

จ่ายหลักร้อย..คุ้มครองหลักล้าน ทำ“ประกัน”การเดินทาง

- ✔ ทัวร์มีให้แต่...ประกันอุบัติเหตุ
- ✔ แต่ไม่มีประกันสุขภาพ
- ✔ ป่วยทีอาจเสียเงินเป็นล้าน



สามารถเข้ารับการรักษาทันที
มีไว้อุ่นใจ..ซื้อไว้ให้คนที่เรารัก

Pocket Wifi

- 1 เครื่อง แชนด์ได้สูงสุด 5 ท่าน
- เล่นเน็ต Unlimited



Esim Travel

- ไม่ต้องเปลี่ยนซิมให้ยุ่งยาก
- Scan QR ใช้ได้ทันที

จองล่วงหน้ากับเรา..ถูกกว่าแน่นอน

หากสนใจจองกรุณาติดต่อ

- สอบถามผ่าน Line กด -> <https://lin.ee/5nDHU06>
- จองทัวร์ผ่าน FB inbox ก็ได้เช่นกัน -> <http://m.me/unithaitrip>
- หรือโทร 02-234-5936

UNITHAI TRIP

การบริการทั้งหมดของเรา

	<p>Unithai-Care</p> <ul style="list-style-type: none"> • ร้องเรียนการให้บริการ • บริการไม่สุภาพ (ติ - ชม) 	<p>LINE @unithaicare</p> <p>☎ 02-234-5936 กด 7</p> <p>Scan Qr Add Line →</p>	
	<p>Unithai Big Group</p> <ul style="list-style-type: none"> • จัดกรุ๊ปเหมา Private Group • ดุจงาน , สัมนา , VIP Group 	<p>LINE @unithaibiggroup</p> <p>☎ 02-234-5936 กด 2</p> <p>☎ 091-154-9999 กด 2</p> <p>Scan Qr Add Line →</p>	
	<p>Unithai Promotion</p> <ul style="list-style-type: none"> • ส่งโปรไฟไหม้ประจำวัน • ลดหนัก , ราคาดีที่สุด 	<p>LINE @unithaipromotion</p> <p>☎ 02-234-5936 กด 1</p> <p>☎ 091-154-9999 กด 1</p> <p>Scan Qr Add Line →</p>	
	<p>UnithaiNorth</p> <ul style="list-style-type: none"> • รวมทัวร์บินตรงจากเชียงใหม่ • มีสาขาที่ “เชียงใหม่” 	<p>LINE @unithaipromotion</p> <p>☎ 088-055-5581</p> <p>☎ 088-055-5582</p> <p>Scan Qr Add Line →</p>	
	<p>Unithai Ticket</p> <ul style="list-style-type: none"> • ตัวเครื่องบินทุกประเทศทั่วโลก • ฟ่อนใต้ 3-10 เดือน 	<p>LINE @proticket</p> <p>☎ 02-234-5936 กด 3</p> <p>☎ 091-154-9999 กด 3</p> <p>Scan Qr Add Line →</p>	
	<p>Unithai Visa</p> <ul style="list-style-type: none"> • รับทำวีซ่าทั่วโลก • ไม่ซื้อทัวร์กับเราก็ทำได้ 	<p>LINE @unithaivisa</p> <p>☎ 02-234-5936 กด 4</p> <p>☎ 091-154-9999 กด 4</p> <p>Scan Qr Add Line →</p>	