



UNITHAI TRIP CO.LTD
UNITHAI TRAVEL CO.LTD

33/47 Wall Street Tower 11 Floor,
Surawongse Road, Suriyawongse,
Bangrak, Bangkok 10500
ใบอนุญาตเลขที่ 11/02206

QR-ADD LINE



☎ 02-234-5936

| LINE ID: @unithaitrip (อย่าลืมเติม @ นะคะ)

| 🌐 www.unithaitrip.com

รหัสโปรแกรม : 33121 (กรุณาแจ้งรหัสโปรแกรมทุกครั้งที่สอบถาม)

玉龙雪山

ทัวร์สงกรานต์ ภูเขาหิมะมังกรหยก

6 วัน 5 คืน

คุณหมิง ต้าหลี่ ลี่เจียง แซงกรีล่า นั่งรถไฟความเร็วสูง..ตะลุยแซงกรีล่า

ราคาเริ่มต้น

21,999

อลังการโชว์ IMPRESSION LIJIANG
มือพิเศษ..สุกี้เห็ด + สุกี้ปลาแซลมอน

เม.ย. - มิ.ย. 67

นำหนักโหลด
23 กก.

รถโค้ช
ปรับอากาศ

โรงแรม
5 คืน

วันที่	โปรแกรมทัวร์	อาหาร			โรงแรม ★ ★ ★ ★
		เช้า	เที่ยง	เย็น	
1	กรุงเทพฯ - คุณหมิง				HUI SHANG HOTEL หรือเทียบเท่า
2	คุณหมิง - ต้าหลี่ - วัดเจ้าแม่กวนอิม - ผ่านชมเจดีย์สามองค์ - ลี้เจียง - ร้านบัวหิมะ - สระน้ำมังกรดำ เมืองเก๋าสีเจียง				LUCKY DRAGON HOTEL หรือเทียบเท่า
3	ภูเขาหิมะมังกรหยก (รวมกระเช้าใหญ่) - โซว Impression Lijiang - อุทยานน้ำหยก - หุบเขาพระจันทร์สีเงิน - ไปลุยห่อ (รวมรถราง) - ศูนย์สาหร่ายเกลียวทอง - แสงกรีล่า - เมืองโบราณ		 สุกี้ปลาแซลมอน		SILK CIRRUS HOTEL หรือเทียบเท่า
4	วัดลามะชงจ้านหลิง - ช่องแคบเสื่อกระโจน (ไม่รวมบันไดเลื่อน) - ต้าหลี่ - เมืองโบราณต้าหลี่				GANG WAN HOTEL หรือเทียบเท่า
5	ต้าหลี่ - คุณหมิง นั่งรถไฟความเร็วสูง - ร้านหยก - วัดหยวนทง - ร้านผ้าไหม - ซุปปึงถนคนเดิน		 สุกี้เห็ด		LONG WAY HOTEL หรือเทียบเท่า
6	สวนน้ำตกคุณหมิง - คุณหมิง - กรุงเทพฯ				

กำหนดการเดินทาง 11-16 , 12-17 , 13-18 , 18-23 เม.ย.67 (6 วัน 5 คืน)

9-14 , 17-22 พ.ค. // 30 พ.ค.-04 มิ.ย.67

6-11 , 13-18 , 20-25 มิ.ย. // 27 มิ.ย.-02 ก.ค.67

วันแรก กรุงเทพฯ สุวรรณภูมิ - คุณหมิง

13.00 น. คณะพร้อมกันที่ท่าอากาศยานสุวรรณภูมิ ณ อาคารผู้โดยสารขาออก (ระหว่างประเทศ) ชั้น 4 ประตู 9 บริเวณ ISLAND-U (เคาน์เตอร์ U) โดยสายการบิน CHINA EASTERN AIRLINES โดยมีเจ้าหน้าที่จากทางบริษัทฯ คอยให้การต้อนรับและอำนวยความสะดวกด้านสัมภาระและเอกสารให้กับท่าน

15.55 น. ✈️ เดินทางสู่ เมืองคุณหมิง โดยสายการบิน CHINA EASTERN AIRLINES เที่ยวบินที่ MU 742

19.35 น. เดินทางถึง สนามบินคุณหมิง เมืองเอกของมณฑลยูนนาน เนื่องจากมีอากาศอบอุ่นตลอดทั้งปีจึงถูกขนานนามว่า "นครแห่งฤดูใบไม้ผลิ" มีภูเขาล้อมรอบตัวเมือง 3 ด้าน มีสถานที่ท่องเที่ยวที่โดดเด่นคือวัดวาอารามและป่าหินอันโด่งดัง หลังผ่านพิธีการตรวจคนเข้าเมืองเรียบร้อยแล้ว นำท่านเดินทางเข้าพักที่

📍 ที่พัก HUI SHANG HOTEL หรือเทียบเท่า

วันที่สอง คุณหมิง - ต้าหลี่ - วัดเจ้าแม่กวนอิม - ผ่านชมเจดีย์สามองค์ - ลี้เจียง - ร้านบัวหิมะ - สระน้ำมังกรดำ - เมืองเก๋าสีเจียง

เช้า ☀️ บริการอาหารเช้า ณ ห้องอาหารของโรงแรม หลังอาหารนำท่านเดินทางสู่ เมืองต้าหลี่ ซึ่งได้นายว่าเป็นเมืองที่ตั้งอยู่ท่ามกลางหุบเขาที่มีทัศนียภาพอันงดงาม ตั้งอยู่ทางทิศตะวันตกเฉียงเหนือของมณฑลยูนนาน ประมาณเดือนมีนาคมของทุกปีเขตภาคเหนือส่วนใหญ่ของจีนยังคงมีอากาศหนาวอยู่แต่ที่เมืองต้าหลี่ได้ย่างเข้าสู่ฤดูใบไม้ผลิแล้วท้องฟ้าปลอดโปร่งอุณหภูมิกำลังสบายไม่ร้อนไม่หนาวจนเกินไป ดอกไม้นานาพันธุ์กำลังบานสะพรั่ง จึงเป็นแหล่งท่องเที่ยวที่สวยงาม ผ่านชม เจดีย์สามองค์ มีอายุกว่า 1300 ปี โดยสร้างเจดีย์องค์กลางเป็นองค์แรกที่มีความสูงจากพื้นประมาณ 70 เมตร พร้อมๆกับการสร้างวัดและวิหารองค์กลางอันเป็นที่ตั้งประดิษฐานองค์พระสังกัระจาย



เที่ยง **📍บริการอาหารกลางวัน ณ ภัตตาคาร** นำท่านชม **วัดเจ้าแม่กวนอิมแปลงกาย** ตามตำนานเล่าว่าเจ้าแม่กวนอิมได้แปลงกายโดยแบกก้อนหินใหญ่ไว้ข้างหลัง เพื่อขวางทางทหารมิให้รุกรานเข้าเมืองได้ ชาวเมืองจึงสร้างวัดแห่งนี้ขึ้นในราชวงศ์ถัง เป็นวัดที่มีประติมากรรมเยี่ยมยอดแห่งหนึ่ง จากนั้นผ่านชมเจดีย์สามองค์ มีอายุกว่า 1300 ปี โดยสร้างเจดีย์องค์กลางเป็นองค์แรกที่มีความสูงจากพื้นประมาณ 70 เมตร พร้อมๆกับการสร้างวัดและวิหารองค์กลางอันเป็นที่ตั้งประดิษฐานองค์พระสังกัจจาย สมควรแก่เวลานำท่านเดินทางสู่ **เมืองลี่เจียง ด్వาร์ลบัส** ลี่เจียงเป็นเมืองที่ตั้งอยู่ทางตะวันตกเฉียงเหนือของมณฑลยูนนาน ประเทศจีน ด้วยความสวยงามของลี่เจียงที่มีลักษณะเป็นเมืองโบราณสวยงามและมีประวัติศาสตร์ยาวนานกว่า 800 ปี จึงได้รับขึ้นทะเบียนเป็นมรดกโลกจากองค์การยูเนสโก (UNESCO) เมื่อปี ค.ศ. 1977 ให้เป็นมรดกโลกทางวัฒนธรรม ลี่เจียงเป็นเมืองที่ได้รับฉายาว่า "เวนิสแห่งตะวันออก" อันเนื่องมาจากมีลำธารและคูคลองไหลผ่านอาคารบ้านเรือนโบราณและมีสะพานเล็กๆ ข้ามฝั่งไปมามากกว่า 300 สะพาน ให้ความรู้สึกเหมือนอยู่เมืองเวนิส ประเทศอิตาลีนั่นเอง นำท่านเยี่ยมชม **ศูนย์สมุนไพรมะนิป** ยาสมาญุประจำบ้านที่มีชื่อเสียงของเมืองจีน ฟังบรรยายสรรพคุณสมุนไพรมะนิปที่มีชื่อเสียงมากกว่าพันปี พร้อมรับบริการนวดเท้าคลายความเมื่อยล้าฟรีไม่มีค่าใช้จ่าย จากนั้นนำท่านชม **สระมังกรดำ (Heilongtan, Black Dragon Pool) หรือเฮยหลงถัน** อยู่ในสวนสาธารณะขนาดใหญ่ เรียกกันว่า สวนยู่วณ ตั้งอยู่ในตัวเมืองลี่เจียง ห่างจากตัวเมืองเก่าลี่เจียงไปทางทิศเหนือประมาณ 1 กิโลเมตร และทางยูเนสโก ยกให้เป็นมรดกโลกอีกด้วย โดยสระน้ำมังกรนี้สร้างขึ้นสมัยราชวงศ์ซิง (แมนจู)



จุดเด่นของที่นี่คือความสวยงามที่สโรวกับมรดก สถานที่ท่องเที่ยวแห่งนี้มีความสวยงามในด้านของศิลปวัฒนธรรม สถาปัตยกรรมต่างๆ ที่ผสมผสานวัฒนธรรมของชาวยัน, ทิเบตและนาซีไว้ด้วยกัน สระน้ำมังกรดำ แห่งนี้มีเรื่องเล่าขานต่อกันมาว่า ในอดีตมีคนพบเห็นมังกรดำ

ปรากฏภายใต้น้ำค้าง ผุดขึ้นมาจากสระน้ำบ้าง บรรยากาศภายในสวนนั้นเงียบสงบและงดงามด้วยบึงน้ำใสสะอาดสะท้อนภาพทิวทัศน์ของเทือกเขาหิมาลัยที่มั่งคั่งได้อย่างชัดเจน ว่ากันว่าทิวทัศน์ของเทือกเขาหิมาลัยที่มองเห็นจากบริเวณ สระมังกรดำเป็นหนึ่งในทิวทัศน์ที่งดงามที่สุดของจีน นำท่านเยี่ยมชม **ศูนย์สาหร่ายเกลียวทอง** ผลิตภัณฑ์ทางเลือกเพื่อสุขภาพ

จากนั้นนำท่านสู่ **เมืองเก่าต้าหยัน หรือ เมืองเก่าลี่เจียง** ที่สร้างขึ้นในสมัยราชวงศ์ซ่งใต้ (พ.ศ. 1670-1814) แม้ภายหลังใน พ.ศ. 2492 จะมีการสร้างเมืองใหม่ แต่ชาวนำซีกียังคงอนุรักษ์และอยู่อาศัยในเมืองเก่าแห่งนี้ปัจจุบันมีประชากรอาศัยอยู่ราว 50,000 คน เมืองเก่านี้มีเนื้อที่ประมาณ 5 ตารางกิโลเมตร จึงเรียกชื่อเมืองแห่งนี้ว่า ต้าหยัน (ต้า แปลว่า ใหญ่ หยัน แปลว่า แทนผืนหมึก) สถาปัตยกรรมเป็นแนว 2 ชั้นกึ่งดินกึ่งไม้ปลูกชิดติดกันเรียงรายลดหลั่นไปตามเนินเตี้ยๆ ที่ได้รับการวางผังเมืองไว้อย่างเป็นระเบียบ โดยบ้านเรือนแต่ละหลังจะอยู่คู่ขนานไปกับแม่น้ำหยก อันเป็นลำธารน้ำที่ละลายไหลมาจากหิมะบนเทือกเขามังกรหยก เคียงคู่กับถนนที่ปูด้วยหินแกรนิตแดงอันเรียบลื่นราวกับถูกเจียรระโน ซึ่งสะท้อนให้เห็นถึงความเก่าแก่ของเมืองที่มีประวัติยาวนานกว่า 800 ปี



ค่ำ **📍บริการอาหารค่ำ ณ ภัตตาคาร** หลังอาหารนำท่านเข้าสู่ที่พัก **📍พักที่ลี่เจียง LUCKY DRAGON HOTEL หรือเทียบเท่า**

วันที่สาม **ภูเขาหิมาลัยมั่งคั่ง (รวมกระเช้าใหญ่) - โซว์ Impression Lijiang - อุทยานน้ำหยก - หุบเขาพระจันทร์สีเงิน - ไปสู่เยโฮ รวมถราง - ร้านสาหร่ายเกลียวทอง - แชนกรีล่า - เมืองโบราณจงเตียน**

เช้า **📍บริการอาหารเช้า ณ ห้องอาหารของโรงแรม** หลังอาหารเช้าเดินทางสู่ **ภูเขาหิมาลัยมั่งคั่ง** เปลี่ยนพาหนะเป็นรถภายในอุทยาน เพื่อเดินทางสู่จุดนั่งกระเช้าที่ระดับความสูง 3,356 เมตร **นั่งกระเช้าขึ้นสู่ภูเขาหิมาลัยมั่งคั่งไปยังจุดชมวิวสูงสุด** จากระดับน้ำทะเล 4,506 เมตร ซึ่งท่านสามารถสัมผัสหิมะที่ปกคลุมอยู่ตลอดทั้งปีอย่างใกล้ชิด ชมทิวทัศน์และดื่มด่ำกับความหนาวเย็นของธรรมชาติบนจุดที่สูงที่สุดและสวยงามที่สุด ตลอดสองข้างทางที่ขึ้นยอดเขา ทิวเขาแห่งนี้เมื่อมองจากระยะไกล จะเห็นเป็นลักษณะคล้ายมังกรกำลังเลื้อย บนพื้นสีขาวของหิมะที่ปกคลุมอยู่นั้นดูราวกับหยกขาว ที่ตัดกันสีน้ำเงินของท้องฟ้าคล้ายมังกรขาว กำลังล่องลอยอยู่บนฟากฟ้า เขาแห่งนี้จึงได้ชื่อว่าภูเขาหิมาลัยมั่งคั่ง



ชมการแสดง **IMPRESSION LIJIANG** โชว์อันยิ่งใหญ่โดยผู้กำกับชื่อก้องโลก “จาง อวี๋โหมว” ได้เนรมิตให้ภูเขาหิมะมังกรหยกเป็นฉากหลัง และบริเวณทุ่งหญ้าเป็นเวทีการแสดง โดยใช้นักแสดงกว่า 600 ชีวิต แสง สี เสียง การแต่งกายตระการตา เล่าเรื่องราวชีวิตความเป็นอยู่ และชาวเผ่าต่างๆของเมืองลี่เจียง



*****โปรดทราบ โชว์นี้แสดงที่โรงละครกลางแจ้งหากมีการปิดการแสดงในวันนั้น ๆ ไม่ว่าจะด้วยกรณีใด ๆ ทำให้เข้าชมไม่ได้ผู้จัดรับผิดชอบเพียงจัดโชว์พื้นเมืองชุดอื่นทดแทน ให้เท่านั้นหากบัตรได้ถูกใช้ไปแล้วจะไม่มีบริการคืนค่าบริการใด ๆ*****

เที่ยง **📍บริการอาหารกลางวัน ณ ภัตตาคาร (สุกี้ปลาแชลมอน)** หลังอาหารนำท่านชม **อุทยานน้ำหยก** ภายในอุทยานมีวัดลามะเก่าแก่มีรูปปั้นเทวรูปศักดิ์สิทธิ์ ต้นไม้ศักดิ์สิทธิ์และบ่อน้ำพุศักดิ์สิทธิ์ตามความเชื่อของชาวนาซี เหนือบ่อน้ำศักดิ์สิทธิ์มีรูปปั้นเทพเจ้าสีทองผู้ปกป้องรักษาธรรมชาติที่ชาวนาซีให้การเคารพสักการะ น้ำที่ใสสะอาดในสระอุดมไปด้วยวัชพืชสีเขียว ผูปลาคาร์พและผูปลารีนโบว์เทราต์(ปลาชนิดหนึ่งในวงศ์ปลาแชลมอน) แหวกว่ายกันอย่างเพลิดเพลินทำให้เกิดเป็นทัศนียภาพที่สวยงามของธรรมชาติและเมื่อน้ำในสระเอ่อล้นลงมาทำให้เกิดเป็นน้ำตก 3 ชั้น ชั้นแรกมีชื่อว่ามังกรออกถ้ำ ชั้นที่สองมีชื่อว่ามังกรเล่นน้ำ ชั้นที่สามมีชื่อว่ามังกรโอบยบิน และยังมียอดไม้เทวดาซึ่งเป็นที่สักการะบูชาของคนในพื้นที่ มีอายุมากกว่า 500 ปี



จากนั้นนำท่านชม **หุบเขาพระจันทร์สีเงิน “ไป๋สู่ยเทอ”** นั่งรถกอล์ฟเข้าสู่อุทยาน ภายในอุทยานท่านจะได้สัมผัสวิวตระการตาของแอ่งน้ำสีเขียวมรกตสะท้อนเงาล้อมรอบจากภูเขาหิมะมังกรหยกสวยประหนึ่งพระจันทร์สีเงินท่ามกลางขุนเขา แม่น้ำไป๋สู่ย มีความหมายว่าแม่น้ำสีขาว เป็นแม่น้ำที่มีความยาวระยะสั้นและชื่อเสียงเป็นอย่างมากด้วยความงดงามที่ธรรมชาติรังสรรค์และยังเป็นส่วนหนึ่งของหุบเขาพระจันทร์สีน้ำเงิน แม่น้ำแห่งนี้ตั้งอยู่ใกล้กับหุบเขาผิงผิงพื้นที่ลาดเอียงใกล้กับภูเขาหิมะมังกรหยก แม่น้ำแห่งนี้ธารน้ำที่ไหลมาจากภูเขาทั้งมีความใสและเป็นกระแสน้ำเย็น ท่ามกลางสิ่งแวดล้อมที่เป็นหินผืนขาวและหินอ่อนเมื่อมองจากริมฝั่งแม่น้ำจึงดูเป็นสีขาวจึงเป็นที่มาของชื่อไป๋สู่ยที่แปลว่าสีขาว ความเป็นเอกลักษณ์ของแม่น้ำไป๋สู่ยคือชั้นหินที่ไล่เรียงกันเป็นชั้น ๆ จนกลายเป็นน้ำตกเล็ก ๆ มีลักษณะใกล้เคียงกับปามุกคาเล่แห่งตุรกี อิสระให้ท่านเก็บภาพแห่งความประทับใจ



จากนั้นนำท่านเดินทางสู่ **เมืองจงเตี้ยน หรือ แชงกริล่า ด้วยรถบัส** จงเตี้ยนเป็นเมืองที่ตั้งอยู่ทางตะวันตกเฉียงเหนือของ มณฑลยูนนาน (Yunnan) เขตปกครองพิเศษของชาวธิเบตที่ตั้ง ประเทศจีน ชื่อของเมืองมาจากการที่ภูมิภาคส่วนใหญ่ของเมืองเป็นทุ่งหญ้า ซึ่งในภาษาจีนคำว่า "จง" แปลว่า ศูนย์กลาง "เตี้ยน" แปลว่า ทุ่งหญ้า หรือ อาณาจักร รวมกันจึงมีความหมายว่าอาณาจักรแห่งหญ้านั่นเอง หลังจากที่ได้มีการกล่าวถึงเมืองแชงกริล่า ที่เปรียบเสมือนเป็นยูโทเปียแห่งเทือกเขาหิมาลัยใน The Lost Horizon (1933) นวนิยายชื่อดังประพันธ์โดยนักเขียนชาวอังกฤษ James Hilton ทั้งความงามของเมือง วัฒนธรรม และสถานที่ตั้งตรงบริเวณเทือกเขาหิมาลัยต่างก็ตรงกับเมืองจงเตี้ยนที่ประเทศจีนหลายประการ ทางจีนจึงได้เปลี่ยนชื่อมาเป็น "แชงกริล่า" ตั้งแต่ปี 2003 เป็นต้นมา และพัฒนาให้เป็นเมืองท่องเที่ยวอย่างเต็มรูปแบบ ผ่านชม **โค้งแรกแม่น้ำแยงซีเกียง** ถือเป็นแม่น้ำสายสำคัญที่เปรียบเสมือนเส้นเลือดหล่อเลี้ยงประเทศจีน ไหลลงมาจากที่ราบสูง “ชิงไห่-ทิเบต” มากระทบกับภูเขาไหลลง ทำให้ทิศทางของแม่น้ำหักโค้งไปทางทิศตะวันออกเฉียงเหนือ จนเกิดเป็นโค้งน้ำที่สวยงาม แม่น้ำแยงซีที่ไหลผ่านเมืองลี่เจียงช่วงนี้มีชื่อว่า จินซา หรือเรียกเต็ม ๆ ว่า จินซาเจียง แปลว่า “แม่น้ำทรายทอง” จุดนี้เองที่แม่น้ำได้หักโค้งข้อศอกเป็นโค้งแรก ทำให้ไหลแยกจากแม่น้ำสาละวินและแม่น้ำโขง ไปทางทิศตะวันออก ก่อให้เกิดอารยธรรมจีน ที่ยิ่งใหญ่เมื่อหลายพันปีมาแล้ว กล่าวกันว่าถ้าไม่มีโค้งแม่น้ำแห่งนี้ก็อาจไม่มีอารยธรรมจีนอันเกรียงไกร

จากนั้นนำท่านเดินทางสู่ **เมืองโบราณจงเตี้ยน (แชงกริล่า)** ที่รัฐบาลจีนบูรณะให้คงตามจากการมองเห็นความสำเร็จของ”เมืองโบราณดำหยัน” ที่ลี่เจียง แต่เป็นการพยามสร้างขึ้นมาใหม่ในแบบโบราณ ของเก่าเหลือแต่บ้านชาวธิเบตที่อายุ ๔๐๐ ปี หลังเดียวที่รอดจากน้ำมือพวกเรดการ์ด ในสมัยปฏิวัติวัฒนธรรม ที่รอดมาได้ก็เพราะพวกเรดการ์ดใช้เป็นที่พักแะเดินชมเมืองโบราณ

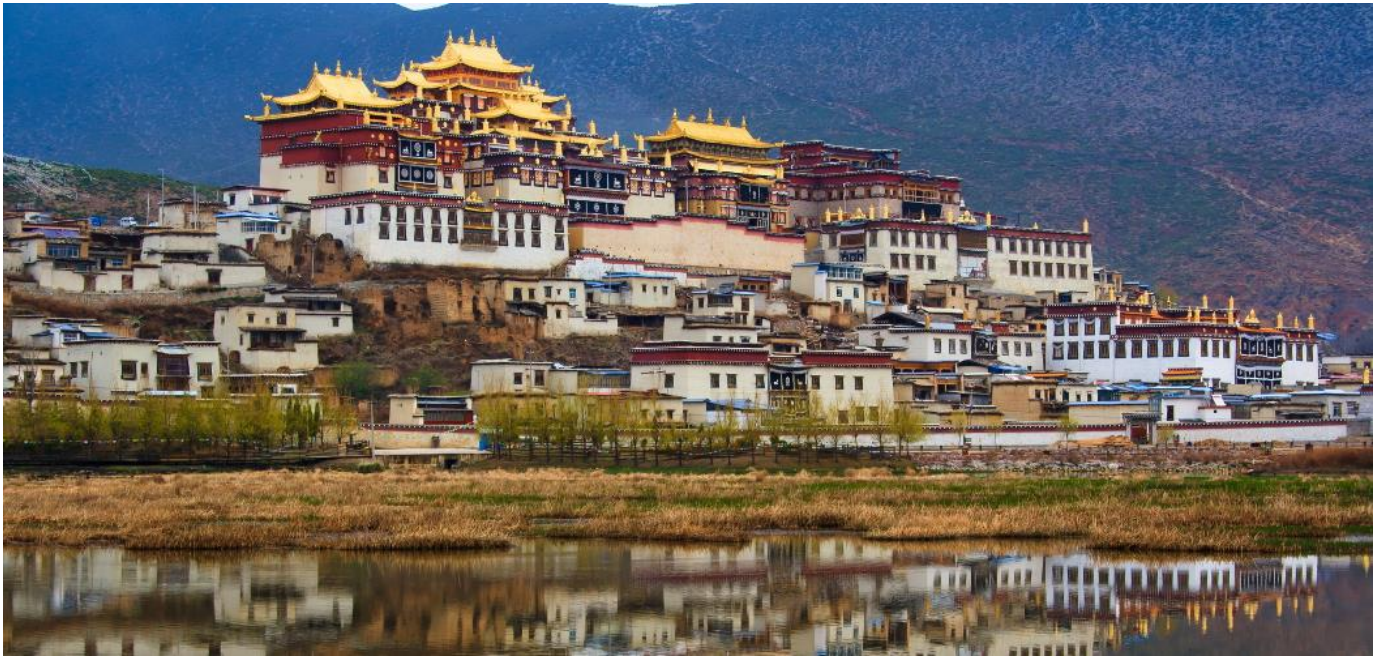


ค่ำ **🕒บริการอาหารค่ำ ณ ภัตตาคาร**
👉พักที่จองเดือน SILK CIRRUS HOTEL หรือเทียบเท่า 4*

วันที่สี่ วัดลามะชงจ้านหลิง - ช่องแคบเสื่อกระโจน (ไม่รวมบันไดเลื่อน) -
ต้าหลี่ - เมืองโบราณต้าหลี่

เช้า **🕒บริการอาหารเช้า ณ ห้องอาหารของโรงแรม** หลังอาหารเช้าท่านเดินทางสู่ **วัดลามะชงจ้านหลิน** หรือ วัดโปตาลาน้อย ถูกสร้างขึ้นตั้งแต่ปี 1679 ในสมัยทะเลลามะองค์ที่ 5 ถือเป็นวัดพุทธทิเบตที่ใหญ่ที่สุดในมณฑลยูนนาน และมีอีกชื่อว่า 'วังโปตาลาน้อย' เนื่องจากสร้างเลียนแบบพระราชวังโปตาลาที่ตั้งอยู่ในกรุงลาซา (Lhasa)
อีกทั้งวัดชงจ้านหลินเคยถูกทำลายเสียอย่างรุนแรงในช่วงปฏิวัติวัฒนธรรมของจีน ในปี 1966 ด้วย หลังจากนั้นก็บูรณะวัดขึ้นมาใหม่ให้เหมือนเดิมในปี 1982 และคงอยู่สวยงามมาจนถึงปัจจุบันนี้การเข้าชมวัดจะต้องเดินขึ้นบันได 140 กว่าขั้น ซึ่งตัววัดจะมีอาคารหลักอยู่ 3 หออาคารคือ Tsongkhapa Hall, Dratsang Hall, Sakyamuni Hall โดยแต่ละอาคารจะสามารถเข้าไปเคารพกราบไหว้องค์รูปปั้นประธานได้เลย และในแต่ละหอจะมีสถาปัตยกรรม ภาพวาดฝาผนังและรูปปั้นองค์ต่างๆ ที่สวยงามมากมายให้ได้ชมกัน แต่ไม่สามารถถ่ายรูปได้และทางด้านหน้าของวัดชงจ้านหลิน จะติดกับทะเลสาบลามูยั้งชัว (Lamuyangcuo Lake)

เที่ยง **🕒บริการอาหารกลางวัน ณ ภัตตาคาร** หลังอาหารเช้าท่านเดินทางสู่สถานที่ที่เียวมรดกโลก UNESCO **ช่องแคบเสื่อกระโจน** ชมความงามของหุบเขาของแม่น้ำแยงซีที่ใหญ่มาจากแม่น้ำทรายทอง (จินซาเจียง) เป็นช่วงที่น้ำเชี่ยวมาก ช่วงที่แคบที่สุดกว้างเพียง 30 เมตรเท่านั้น ตามตำนานที่กล่าวว่ามีเสื่อหินจากการตามล่าของนายพราน และได้กระโดดข้ามช่องแคบนี้หนีไป จนเป็นที่มาของชื่อสถานที่แห่งนี้ (**ไม่รวมบันไดเลื่อน**)



คำ

๑๐)บริการอาหารค่ำ ณ ภัตตาคาร

หลังอาหารนำท่านชม เมืองโบราณต้าหลี่ ซึ่งเป็นถนนโบราณ ในสมัยอาณาจักรน่านเจ้า ชมตึกกรมบ้านช่องสมัยโบราณที่บูรณะตามแบบเดิมเมื่อกว่า 500 ปี ส่วนใหญ่จะเปิดเป็นร้านขายสินค้าต่างๆ ที่แสดงถึงความเจริญในอดีต ชมประตูเหนือใต้ และสัญลักษณ์ของเมืองต้าหลี่ อีสระให้ท่านได้ช้อปปิ้งสินค้าพื้นเมือง

☞ที่พัก GANG WAN HOTEL หรือระดับเดียวกัน



วันที่ห้า

ต้าหลี่ - คุณหมิง - นั่งรถไฟความเร็วสูง - ร้านหยก - วัดหยวนทง
-ร้านผ้าไหม - ช้อปปิ้งถนนคนเดิน

เช้า |บริการอาหารเช้า ณ ห้องอาหารของโรงแรม หลังอาหารเช้าท่านเดินทางสู่สถานีรถไฟ

08.40 น. นั่งรถไฟความเร็วสูง กลับสู่เมืองคุนหมิง ขบวนที่ D3934

11.20 น. เดินทางถึงเมืองคุนหมิง รถบัสปรับอากาศนำท่านเดินทางเข้าสู่ตัวเมือง



เที่ยง |บริการอาหารเช้ากลางวัน ณ ภัตตาคาร หลังอาหาร และชม **ร้านหยกจีน** ฟังเรื่องราวเกี่ยวกับเครื่องประดับนำโชคที่คนจีนนิยมมีไว้ครอบครอง โดยเฉพาะความเชื่อเรื่องสุขภาพและความโชคดีจากหยก จากนั้นนำท่านสู่ **วัดหยวนทง** เป็นวัดเก่าแก่ที่มีอายุร่วม 1,200 ปี วัดหยวนทงถูกสร้างในสมัยราชวงศ์ถัง วัดหยวนทงตั้งอยู่ใจกลางเมืองคุนหมิง จุดเด่นของวัดอยู่ที่อาคารต่าง ๆ ภายในวัดจะสร้างอยู่บริเวณเนินเขา วัดหยวนทงเป็นเพียงศาลเจ้าแม่กวนอิม ภายหลังจากที่มีผู้คนมากราบไหว้มากขึ้นเรื่อย ๆ ศาลเจ้าจึงถูกสร้างเป็นวัดในเวลาต่อมาวัดหยวนทงเคยถูกทำลายในสมัยราชวงศ์หมิง และได้รับการซ่อมแซมในสมัยราชวงศ์ชิง ภายในวัดหยวนทงยังมีโบสถ์ไทยอันเป็นที่ประดิษฐานพระพุทธรูปชินราชจำลองที่ท่านนายกเกรียงศักดิ์ ชมะนันทน์ ได้อัญเชิญมาจากจังหวัดพิษณุโลก เพื่อเชื่อมสัมพันธ์ไมตรีระหว่างไทย – จีน นับเป็นพระพุทธรูปองค์แรกของไทยที่ถูกอัญเชิญมาประดิษฐานไว้ที่วัดในเมืองจีนด้วย จากนั้นเยี่ยมชม **โรงงานผ้าไหมจีน** เลือกซื้อผลิตภัณฑ์จากไหมจีนที่มีทั้งเสื้อผ้า ผ้าหมี่ ใส่ผ้าไหม และอื่นๆที่ท่านได้เลือกซื้อเป็นของขวัญและของฝาก



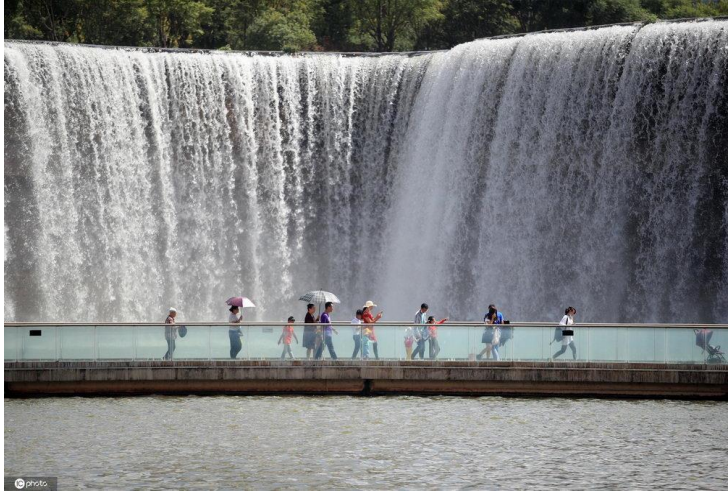
ค่ำ |บริการอาหารค่ำ ณ ภัตตาคาร หลังอาหารนำท่านเดินทางสู่ถนนคนเดิน อิสระให้ท่านเลือกซื้อสินค้าพื้นเมือง หรือเลือกชิมอาหารท้องถิ่นนานได้ตามอัธยาศัย สมควรแก่เวลานำท่านเดินทางกลับที่พัก

📍ที่พักร **LONG WAY HOTEL** หรือระดับเดียวกัน

วันที่หก สวนน้ำตก - คุณหมิง - กรุงเทพฯ

เช้า ๑๐)บริการอาหารเช้า ณ ห้องอาหารของโรงแรม หลังอาหารเช้าท่านเดินทางสู่ สวนน้ำตก **“Kunming Waterfall Park”** สวนสาธารณะใจกลางเมืองคุนหมิงแห่งนี้เปิดให้ใช้บริการเมื่อปีที่แล้ว ถือเป็นสถานที่ท่องเที่ยวแห่งใหม่และเป็นที่พักผ่อนหย่อนใจยอดฮิตของชาวเมืองคุนหมิงเลยทีเดียว เดียว Kunming Waterfall Park หรืออีกชื่อหนึ่งคือ Niulan River Waterfall Park เป็นสวนสาธารณะขนาดใหญ่ที่ใช้เวลาสร้างกว่า 3 ปีด้วยกัน ภายในประกอบไปด้วยน้ำตกและทะเลสาบอีก 2 แห่ง ที่สร้างขึ้นด้วยฝีมือมนุษย์ ไฮไลท์ของสวนอย่างน้ำตกใหญ่ยักษ์นั้น กว้างกว่า 400 เมตรและมีความสูงถึง 12.5 เมตร ถือเป็นน้ำตกฝีมือมนุษย์ที่ยาวเป็นอันดับของเอเชียเลยก็ว่าได้

สมควรแก่เวลาเดินทางสู่สนามบิน



13.15 น. ✈️ **เหินฟ้ากลับกรุงเทพฯ** โดย **CHINA EASTERN AIRLINES** เที่ยวบินที่ **MU741** *บริการอาหารบนเครื่อง

14.55 น. เดินทางถึงสนามบินสุวรรณภูมิ โดยสวัสดิภาพ พร้อมกับความประทับใจ

@@@

อัตราค่าบริการ

วันเดินทาง	ผู้ใหญ่ ***ไม่มีราคาเด็ก ***	พักเดี่ยว
11-16 , 12-17 , 13-18 เม.ย.67	30,999.-	5,900.-
18-23 เม.ย. // 9-14 , 17-22 พ.ค.67 30 พ.ค.-04 มิ.ย.67 6-11 , 13-18 , 20-25 มิ.ย. 27 มิ.ย.-02 ก.ค.67	21,999.-	4,900.-

ขอสงวนสิทธิ์ในการปรับเปลี่ยนราคาเพิ่ม หากมีการปรับขึ้นของภาษีน้ำมันหรือภาษีใด ๆ จากสายการบิน

** รายการนี้จะเข้าร้านสนับสนุนการท่องเที่ยวจีน ร้านบัวหิมะ-หยก-ผ้าไหมหรือยางพารา-สาหร่ายเกลียวทอง เพื่อโปรโมทการท่องเที่ยว แต่ละร้านใช้เวลาในการนำเสนอประมาณ 60 – 90 นาที **

ข้อควรระวัง ท่านใดต้องออกตัวภายในประเทศ (เครื่องบิน รถทัวร์, รถไฟ) กรุณาสอบถามที่เจ้าหน้าที่ก่อนทุกครั้ง หากไม่มีการสอบถามเจ้าหน้าที่บริษัทก่อนทำการซื้อบัตรโดยสารภายในประเทศที่กล่าวไว้ข้างต้น ทางบริษัทจะไม่รับผิดชอบไม่ว่ากรณีใด ๆ ทั้งสิ้น

ข้อควรระวัง ท่านใดที่มีพาสปอร์ต 2 สัญชาติหรือเปลี่ยนพาสปอร์ตเล่มใหม่ กรุณาแจ้งกับเซลล์ที่ดูแล หากเกิดความผิดพลาด ทำให้เดินทางไม่ได้ ทางบริษัททัวร์จะไม่รับผิดชอบไม่ว่ากรณีใด ๆ ทั้งสิ้น

เนื่องจากเป็นราคาพิเศษ เมื่อท่านเดินทางไปกับคณะแล้ว ขอความกรุณาให้ท่านตามคณะท่องเที่ยวตามรายการ ซึ่งอาจจะมีการเปลี่ยนแปลงตามความเหมาะสม หากท่านต้องการที่จะไม่ท่องเที่ยวตามรายการในแต่ละวัน ทางบริษัทฯ ขอความกรุณาให้ท่านชำระเงินเพิ่ม 2,000 บาท ต่อวันต่อท่าน เนื่องจากราคาทัวร์ เป็นราคาพิเศษซึ่งได้รับการสนับสนุนจากการท่องเที่ยวจากรัฐบาลและร้านค้าต่าง ๆ

อัตราค่าบริการนี้รวม

- ค่าตั๋วเครื่องบินระหว่างประเทศ (ชาเตอร์ไฟล์) ชั้นประหยัด
- ค่าภาษีสนามบิน
- ค่าโรงแรมที่พัก
- ค่าอาหารตามรายการ
- ค่าเข้าชมสถานที่ทุกแห่งตามที่ระบุไว้ในรายการ
- ค่าประกันอุบัติเหตุในวงเงิน 1,000,000 บาท
- ค่ารถโค้ชปรับอากาศตามที่ระบุไว้ในรายการ
- **ค่าน้ำหนักกระเป๋า 23 กิโลกรัม/ ท่าน / 1 ใบเท่านั้น!!**

อัตราค่าบริการนี้ไม่รวม

- ค่าใช้จ่ายอื่นๆ ที่นอกเหนือจากรายการระบุ อาทิเช่น เครื่องดื่ม, ค่าอาหาร, ค่าโทรศัพท์, วีดีโอ
- ค่าหนังสือเดินทาง และเอกสารต่างตัวต่างๆ
- ค่าภาษีมูลค่าเพิ่ม 7% ภาษีหัก ณ ที่จ่าย 3%
- ทิปเด็กยกกระเป๋าประมาณ 5 หยวนต่อห้อง
- **ค่าทิปไกด์, คนขับรถ 1,500 บาท ตลอดการเดินทาง **หัวหน้าทัวร์ไทยแล้วแต่สินน้ำใจ****
- **ค่าธรรมเนียมวีซ่าเข้าประเทศจีน*****

เงื่อนไขการสำรองที่นั่ง

- การจอง มัดจำท่านละ 10,000 บาท พร้อมส่งรายชื่อสมาชิกผู้เดินทางให้กับทางบริษัทฯ
 - เตรียมเอกสารให้พร้อม เพื่อยื่นออกตัวเครื่องบิน
 - ชำระค่าใช้จ่ายส่วนที่เหลือก่อนการเดินทาง อย่างน้อย 15 วัน
- เงื่อนไขการยกเลิกทัวร์ เป็นไปตามพระราชบัญญัติธุรกิจนำเที่ยวและมัคคุเทศก์**
1. กรณีกรุ๊ปยืนยันการเดินทางแล้ว ทางบริษัทขอสงวนสิทธิ์ในการยกเลิกทุกกรณี
 2. แจ้งยกเลิกก่อนการเดินทาง 40 วัน เก็บค่าเสียหายขั้นต่ำท่านละ 10,000 บาท โดยหักค่าใช้จ่ายที่เกิดขึ้นจริง ได้แก่ ค่ามัดจำรถบัส, ค่ามัดจำโรงแรมที่พัก, ค่ามัดจำร้านอาหาร และ ค่าบริการอื่นๆ
 3. แจ้งยกเลิกก่อนการเดินทาง 30 วัน เก็บค่าเสียหายเต็มจำนวน โดยหักค่าใช้จ่ายที่เกิดขึ้นจริง ได้แก่ ค่ามัดจำรถบัส, ค่ามัดจำโรงแรมที่พัก, ค่ามัดจำร้านอาหาร และ ค่าบริการอื่นๆ
 4. แจ้งยกเลิกการเดินทางน้อยกว่า 15 วัน ขอสงวนสิทธิ์ในการไม่คืนเงินเต็มจำนวนไม่ว่ากรณีใด ๆ ทั้งสิ้น
 5. ยกเลิก 1 - 14 วัน ก่อนการเดินทาง ขอสงวนสิทธิ์ไม่คืนเงินใด ๆ ทั้งสิ้น เนื่องจากทางบริษัทฯ ได้จ่ายค่าทัวร์ไปทั้งหมดแล้ว
- **กรณีจองทัวร์ตรงวันหยุดเทศกาล, วันหยุดนักขัตฤกษ์ ทางบริษัทฯ ขอสงวนสิทธิ์ไม่คืนเงินโดยไม่มีเงื่อนไขใด ๆ ทั้งสิ้น****

ผู้ซื้อควรศึกษา ทำความเข้าใจเงื่อนไขดังที่ระบุไว้ในเอกสาร อย่างถี่ถ้วน ทั้งนี้เพื่อเป็นประโยชน์กับตัวเอง

***** สำคัญมาก!! บริษัทฯ สงวนสิทธิ์ในการที่จะไม่รับผิดชอบต่อค่าชดเชยความเสียหาย อันเกิดจากกองตรวจคนเข้าเมืองไทยไม่อนุญาตให้เดินทางออกหรือกองตรวจคนเข้าเมืองของประเทศจีน ไม่อนุญาตให้เข้าเมือง *****

เงื่อนไขในการให้บริการ เพิ่มเติมสำหรับสายการบิน

1. ผู้จองยกเลิกการเดินทาง แต่สามารถหาผู้เดินทางใหม่มาแทนได้ทันก่อนออกตัวเครื่องบิน บริษัทฯ จะไม่หักค่าใช้จ่ายใดๆ ทั้งสิ้น ถ้ายังไม่มีการบินวีซ่า หรือมีการเสียค่าใช้จ่ายอื่นใด
2. ผู้จองยกเลิกการเดินทาง แต่สามารถหาผู้เดินทางใหม่มาแทนได้ทันก่อนออกตัวเครื่องบิน แต่มีการยื่นวีซ่าไปแล้วหรือมีค่าใช้จ่ายอื่นใด บริษัทฯ จะเก็บค่าใช้จ่ายเฉพาะเท่าที่จ่ายไปล่วงหน้าตามจริงเท่านั้น
3. ผู้จองยกเลิกการเดินทาง โดยตัวเครื่องบินได้ออกไปแล้ว แต่สามารถหาผู้เดินทางใหม่มาแทนได้ในวันเดิม ผู้ยกเลิกต้องรับผิดชอบชำระค่าธรรมเนียมการเปลี่ยนชื่อตัว / ตัว 1 ใบ + ส่วนต่างของภาษีน้ำมันเชื้อเพลิง หรือ ตามหลักเกณฑ์ที่สายการบินกำหนด และบริษัทฯ จะหักค่าใช้จ่ายอื่นๆ เฉพาะเท่าที่ได้อ้างไปล่วงหน้าตามจริง เช่น ค่าวีซ่า เป็นต้น
4. บริษัทฯ ขอสงวนสิทธิ์ในการเปลี่ยนแปลงราคาและเงื่อนไขต่าง ๆ โดยไม่ต้องแจ้งให้ทราบล่วงหน้า ทั้งนี้ให้ขึ้นอยู่กับดุลยพินิจของบริษัทฯ เท่านั้น อีกทั้งข้อสรุปและข้อตัดสินใด ๆ ของบริษัทฯ ให้ถือเป็นข้อยุติสิ้นสุดสมบูรณ์ หากท่านได้ชำระเงินค่าบริการมาแล้ว ถือว่าท่านได้ยอมรับและรับทราบเงื่อนไขการให้บริการข้ออื่นๆที่ได้ระบุมาทั้งหมดนี้แล้ว
5. โปรแกรมทัวร์นี้สามารถออกเดินทางได้ต้องมีจำนวนผู้เดินทางขั้นต่ำ 15 ท่าน ขึ้นไปตามที่กำหนดไว้เท่านั้น หากมีจำนวนผู้เดินทางรวมแล้วน้อยกว่าที่กำหนดไว้ บริษัทฯ ขอสงวนสิทธิ์ในการยกเลิกหรือปรับเปลี่ยนกำหนดการเดินทาง

@ @ หมายเหตุ @ @

รายการอาจมีการเปลี่ยนแปลงได้ตามความเหมาะสม / การไม่รับประทานอาหารเช้าบางมื้อ ไม่เที่ยวบางรายการ ไม่สามารถขอหักค่าบริการคืนได้ / บริษัทฯ ขอสงวนสิทธิ์ที่จะเลื่อนการเดินทางในกรณีที่มีผู้ร่วมคณะไม่ถึง 15 ท่าน / บริษัทฯ ขอสงวนสิทธิ์ที่จะมีการเปลี่ยนแปลงราคาโดยไม่ต้องแจ้งให้ทราบล่วงหน้าในกรณีที่มีการขึ้นลงของเงินตราต่างประเทศ

ตั้งแต่วันที่ 1 กรกฎาคม พ.ศ. 2553 เป็นต้นมา ประชาชนในประเทศบังกลาเทศ เนปาล ไนจีเรีย ปากีสถาน ศรีลังกาและเวียดนามที่ถือหนังสือเดินทางธรรมดา และหนังสือเดินทางราชการ ต้องยื่นขอวีซ่าก่อนเดินทางเข้าเขตปกครองพิเศษมาเก๊า โดยไม่สามารถขอวีซ่า ณ ด่านตรวจคนเข้าเมือง บุคคลทั้ง 6 ประเทศดังกล่าวที่ประสงค์จะเดินทางเข้าเขตปกครองพิเศษมาเก๊า ต้องยื่นขอวีซ่าต่อสถานทูตจีนและสถานกงสุลจีน กรมการกงสุลที่ประจำในต่างประเทศหรือสำนักงานเจ้าหน้าที่กระทรวงการต่างประเทศที่ประจำ ณ ฮองกง ค่าใช้จ่ายยื่นวีซ่า 1,200 บาท

@ @ ข้อควรทราบ @ @

- วันเดินทาง “กรุณาเตรียมหนังสือเดินทาง ที่มีอายุเหลือ 6 เดือน ขึ้นไป” และต้องเป็นหนังสือเดินทางเล่มเดียวกับที่ส่งให้บริษัททัวร์
- หากท่านมีเที่ยวบินภายในประเทศ กรุณาเช็คเที่ยวเวลากับเจ้าหน้าที่ฝ่ายขายให้ชัดเจนก่อนทำการออกตัวของท่าน เพื่อเวลาในการเดินทางอย่างน้อย 4 ชั่วโมง
- โปรแกรมทัวร์อาจมีการปรับเปลี่ยนโปรแกรมตามความเหมาะสมของหน่วยงาน อาทิ หากมีฝน ตก หรือ รถติด อาจปรับโปรแกรม (ทั้งนี้ขึ้นอยู่กับสถานการณ์หน่วยงาน) ไกด์และหัวหน้าทัวร์ จะแจ้งให้ทราบในแต่ละวัน
- ร้านช้อปปิ้งที่ทางรัฐบาลให้ทัวร์ลง ตามที่ระบุในโปรแกรมทัวร์ ขอความร่วมมือลูกค้าทัวร์ลงทุกร้าน โดย 1 ร้าน จะใช้เวลาประมาณ 45-90 นาที
- ทัวร์นี้จัดให้เฉพาะลูกค้าที่ประสงค์จะไปท่องเที่ยวตามรายการของทัวร์ทุกวันเท่านั้น

บริษัทฯ มีประกันอุบัติเหตุทุกที่หนึ่ง ๆ ละ 1,000,000 บาท

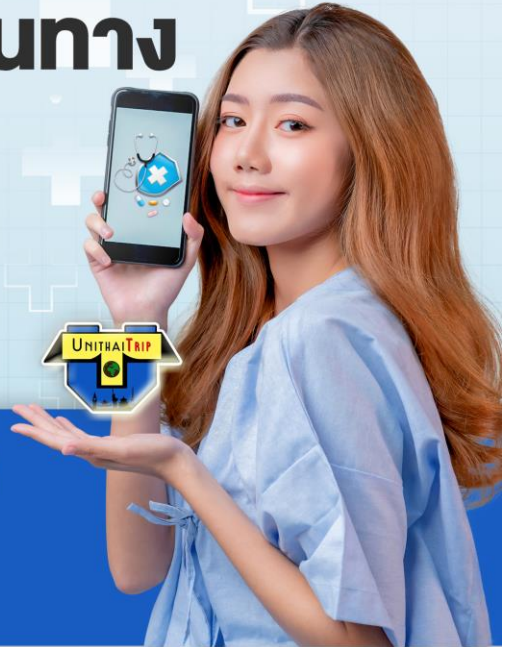
ค่ารักษาพยาบาลจากอุบัติเหตุระหว่างการเดินทาง วงเงิน 500,000 บาท

เตรียมพร้อม..ก่อนเดินทาง

จ่ายหลักร้อย..คุ้มครองหลักล้าน ทำ“ประกัน”การเดินทาง

- ✔ ทัวร์มีให้แต่...ประกันอุบัติเหตุ
- ✔ แต่ไม่มีประกันสุขภาพ
- ✔ ป่วยท้ออาจเสียเงินเป็นล้าน

สามารถเข้ารับการรักษาทันที
มีไว้อุ่นใจ..ซื้อไว้ให้คนที่เรารัก



Pocket Wifi

- 1 เครื่อง แชร์ได้สูงสุด 5 ท่าน
- เล่นเน็ต Unlimited



Esim Travel

- ไม่ต้องเปลี่ยนซิมให้ยุ่งยาก
- Scan QR ใช้ได้ทันที

จองล่วงหน้ากับเรา..ถูกกว่าแน่นอน

หากสนใจจองกรุณาติดต่อ

สอบถามผ่าน Line กด -> <https://lin.ee/5nDHU06>

จองทัวร์ผ่าน FB inbox ก็ได้เช่นกัน -> <http://m.me/unithaitrip>

หรือโทร 02-234-5936

UNITHAI TRIP การบริการทั้งหมดของเรา



Unithai-Care

- ร้องเรียนการให้บริการ
- บริการไม่สุภาพ (ติ - ชม)

LINE @unithaicare
02-234-5936 กด 7

Scan Qr Add Line →



Unithai Big Group

- จัดกรุ๊ปเหมา Private Group
- ดุจมาน , สัมมนา , VIP Group

LINE @unithaibiggroup
02-234-5936 กด 2
091-154-9999 กด 2

Scan Qr Add Line →



Unithai Promotion

- ส่งโปรโปรโมชั่นประจำวัน
- ลดหนัก , ราคาดีที่สุดใน

LINE @unithaipromotion
02-234-5936 กด 1
091-154-9999 กด 1

Scan Qr Add Line →



UnithaiNorth

- รวมทัวร์บินตรงจากเชียงใหม่
- มีสาขาที่ “เชียงใหม่”

LINE @unithaipromotion
088-055-5581
088-055-5582

Scan Qr Add Line →



Unithai Ticket

- ตัวเครื่องบินทุกประเทศทั่วโลก
- ผ่อนได้ 3-10 เดือน

LINE @proticket
02-234-5936 กด 3
091-154-9999 กด 3

Scan Qr Add Line →



Unithai Visa

- รับทำวีซ่าทั่วโลก
- ไม่ซื้อทัวร์กับเราก็ทำได้

LINE @unithaivisa
02-234-5936 กด 4
091-154-9999 กด 4

Scan Qr Add Line →

