



UNITHAI TRIP CO.LTD
UNITHAI TRAVEL CO.LTD
 33/47 Wall Street Tower 11 Floor,
 Surawongse Road, Suriyawongse,
 Bangrak, Bangkok 10500
 ใบอนุญาตเลขที่ 11/02206

QR-ADD LINE



☎ 02-234-5936

| LINE ID: @unithaitrip (อย่าลืมเติม @ นะคะ)

| 🌐 www.unithaitrip.com

รหัสโปรแกรม : 27441 (กรุณาแจ้งรหัสโปรแกรมทุกครั้งที่สอบถาม)

KMG01_6D5N_FD



**เที่ยวสุดขอบฟ้า..
 ภูเขาหิมะมังกรหยก**

6 วัน 5 คืน

แชนกรีล่า ต้าหลี่ ลี่เจียง คุณหมิง *AirAsia*

ราคาเริ่มต้น **32,999.-** ตะลุย 2 หุบเขา.. นั่งรถไฟความเร็วสูง!!
 *รวมวีซ่าแล้ว

อลังการโชว์ IMPRESSION LIJIANG

12,13 เม.ย. 66

-  น้หนักโหลด 20 กก.
-  รถโค้ชปรับอากาศ
-  โรงแรม 5 คืน

กำหนดการเดินทาง

12-17 , 13-18 เม.ย.66

(6 วัน 5 คืน)

วันแรก **สนามบินดอนเมือง-คุนหมิง-วัดหยวนทง-ร้านผ้าไหม-ต้าหลี่** **[-/L/D]**

06.00 น. **คณะพร้อมกัน ทำอากาศยานดอนเมือง** อาคารผู้โดยสารขาออก ชั้น 3 เคาน์เตอร์ 1-2 สายการบิน แอร์เอเชีย พบเจ้าหน้าที่บริษัทคอยให้การต้อนรับ

08.00 น. **เดินทางสู่เมืองคุนหมิง โดยเที่ยวบินที่ FD582**

11.25 น. เดินทางถึง **สนามบินคุนหมิง** นครคุนหมิงมีชื่อว่า เมืองแห่งฤดูใบไม้ผลิ (Eternal Spring City) มีสภาพอากาศเย็นสบายตลอดปี ฤดูหนาวไม่หนาวจัด และฤดูร้อนไม่ร้อนมาก อุณหภูมิเฉลี่ย 15 -18 องศาเซลเซียส องค์กรที่ดี นครคุนหมิงมีความสูงเหนือระดับน้ำทะเลประมาณ 1,800 เมตร นครคุนหมิงมีแหล่งท่องเที่ยวระดับ 5A มากมาย หลังผ่านพิธีการตรวจคนเข้าเมืองแล้ว

เที่ยง **บริการอาหารกลางวัน ณ ภัตตาคาร** จากนั้นนำท่านสู่ **วัดหยวนทง** เป็นวัดเก่าแก่ที่มีอายุร่วม 1,200 ปี วัดหยวนทงถูกสร้างในสมัยราชวงศ์ถัง วัดหยวนทงตั้งอยู่ใจกลางเมืองคุนหมิง จุดเด่นของวัดอยู่ที่อาคารต่าง ๆ ภายในวัดจะสร้างอยู่บริเวณตีนเขา



หยวนทงเป็นเพียงศาลเจ้าแม่กวนอิม ภายหลังจากที่มีผู้คนมาราบไหว้มากขึ้นเรื่อย ๆ ศาลเจ้าจึงถูกสร้างเป็นวัด ในเวลาต่อมาวัดหยวนทงเคยถูกทำลายในสมัยราชวงศ์หมิง และได้รับการซ่อมแซมในสมัยราชวงศ์ชิง ภายในวัดหยวนทงยังมีโบสถ์ไทยอันเป็นที่ประดิษฐานพระพุทธรชินราชจำลองที่ท่านนายกเกรียงศักดิ์ ชมะนันทน์ ได้อัญเชิญมาจากจังหวัดพิษณุโลก เพื่อเชื่อมสัมพันธไมตรีระหว่างไทย – จีน นับเป็นพระพุทธรูปองค์แรกของไทยที่ถูกอัญเชิญมาประดิษฐานไว้ที่วัดในเมืองจีนด้วย จากนั้นเยี่ยมชม **โรงงานผ้าไหมจีน** เลือกซื้อผลิตภัณฑ์จากไหมจีนที่มีทั้งเสื้อผ้า ผ้าห่ม ใສ່ฝ້ານวม และอื่นๆให้ท่านได้เลือกซื้อเป็นของขวัญและของฝาก จากนั้นเดินทางสู่ **เมืองต้าหลี่**

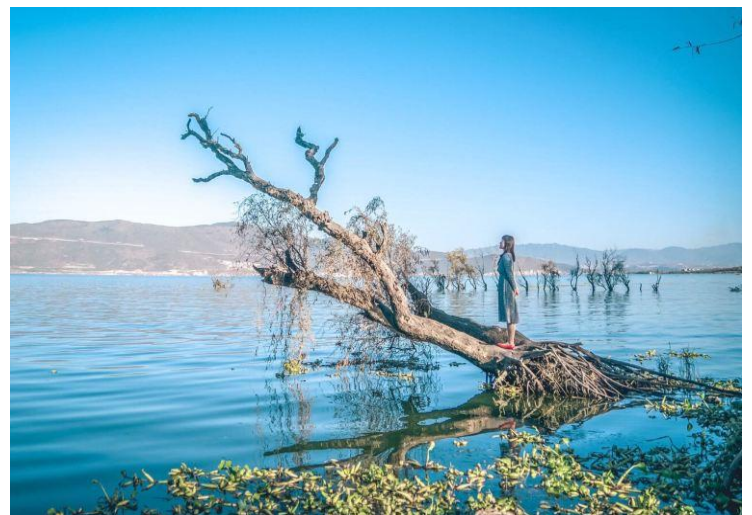
ค่ำ **บริการอาหารค่ำ ณ ภัตตาคาร** หลังอาหารนำท่านเข้าสู่ที่พัก **พักที่ต้าหลี่ MAN JIANH HING HOLIDAY HOTEL หรือเทียบเท่า 4***

วันที่สอง **ผ่านชมเจดีย์สามองค์-สวนทะเลสาบเอ๋อไห่ - จงเตี้ยน - ไค้งแรกแยงซีเกียง - เมืองโบราณจงเตี้ยน [B/L/D]**

เช้า **บริการอาหารเช้า ณ ห้องอาหารของโรงแรม** หลังอาหารนำท่านผ่านชม **เจดีย์สามองค์** มีอายุกว่า 1300 ปี โดยสร้างเจดีย์องค์กลางเป็นองค์แรกที่มีความสูงจากพื้นประมาณ 70 เมตร พร้อมๆกับการสร้างวัดและวิหารองค์กลางอันเป็นที่ที่ตั้งประดิษฐานองค์พระสังกัจจาย



จากนั้นนำท่านเดินทางสู่ **ทะเลสาบเอ๋อร์ไห่** ตั้งอยู่บนที่ราบสูงในเมืองต้าหลี่ มณฑลยูนนาน ทางตะวันตกเฉียงใต้ของสาธารณรัฐประชาชนจีน ที่ระดับความสูง 1,972 เมตรเหนือระดับน้ำทะเล มีความยาวจากริมฝั่งทิศเหนือจรดทิศใต้ 40 กิโลเมตร และจากทิศตะวันออกจรดทิศตะวันตกประมาณ 7-8 กิโลเมตร มีพื้นที่ 250 ตารางกิโลเมตร จึงเป็นทะเลสาบบนที่ราบสูงที่ใหญ่เป็นอันดับสองในสาธารณรัฐประชาชนจีน รองจากทะเลสาบเตียนจื่อ เป็นทะเลสาบที่มีความสวยงามอย่างยิ่ง เป็นสถานที่ท่องเที่ยวสำคัญและมีชื่อเสียงแห่งหนึ่งของมณฑลยูนนาน ทะเลสาบแห่งนี้ คนไทยเรียกว่า "หนองแส" หรือ "หนองแสร์" และเชื่อว่าเป็นจุดเริ่มต้นความเชื่อเรื่อง พญานาค ด้วยเป็นจุดเริ่มต้นของแม่น้ำโขง และเป็นที่ตั้งของอาณาจักรน่านเจ้าในอดีต ที่เชื่อกันว่าเป็นต้นบรรพบุรุษของคนไทย ที่ทะเลสาบแห่งนี้ ยังมีการประมงด้วยวิธีการพื้นบ้าน คือ การไช้กกกาน้ำ ที่ชาวประมงเลี้ยงไว้จนเชื่อง คำน้าลงไปจับปลาให้ วิธีการจับปลาแบบนี้มีมาอย่างยาวนานกว่า 1,500 ปีแล้ว จนเป็นวิถีชีวิตพื้นบ้าน แต่การจับปลาคด้วยนกกาน้ำในปัจจุบันได้ลดจำนวนลงตามกาลเวลา



จากนั้นนำท่านเดินทางสู่ **เมืองจางเจี้ยน หรือเซงกริล่า ด้วยรถบัส** จางเจี้ยนเป็นเมืองที่ตั้งอยู่ทางตะวันตกเฉียงเหนือของ มณฑลยูนนาน (Yunnan) เขตปกครองพิเศษของชาวธิเบตดั้งเดิม ประเทศจีน ชื่อของเมืองมาจากการที่ภูมิภาคส่วนใหญ่ของเมืองเป็นทุ่งหญ้า ซึ่งในภาษาจีน คำว่า "จาง" แปลว่า ศูนย์กลาง "เจี้ยน" แปลว่า ทุ่งหญ้า หรืออาณาจักร รวมกันจึงมีความหมายว่าอาณาจักรแห่งทุ่งหญ้านั่นเอง หลังจากที่ได้มีการกล่าวถึงเมืองเซงกริล่าที่เปรียบเสมือนเป็นยูโทเปียแห่งเทือกเขาหิมาลัยใน The Lost Horizon (1933) นวนิยายชื่อดังประพันธ์โดยนักเขียนชาวอังกฤษ James Hilton ทั้งความงดงามของเมือง วัฒนธรรม และสถานที่ตั้งตรงบริเวณเทือกเขาหิมาลัยต่างก็ตรงกับเมืองจางเจี้ยนที่ประเทศจีนหลายประการ ทางจีนจึงได้เปลี่ยนชื่อมาเป็น "เซงกริล่า" ตั้งแต่ปี 2003 เป็นต้นมา และพัฒนาให้เป็นเมืองท่องเที่ยวอย่างเต็มรูปแบบ

เที่ยง

บริการอาหารกลางวัน ณ ภัตตาคาร หลังอาหารนำท่านสู่ **โค้งแรกแม่น้ำแยงซีเกียง** ถือเป็นแม่น้ำสายสำคัญที่เปรียบเสมือนเส้นเลือดหล่อเลี้ยงประเทศจีน ไหลลงมาจากที่ราบสูง “ชิงไห่-ทิเบต” มากระทบกับภูเขาให้ไหลทำให้ทิศทางของแม่น้ำหักโค้งไปทางทิศตะวันออกเฉียงเหนือ จนเกิดเป็นโค้งน้ำที่สวยงาม แม่น้ำแยงซีที่ไหลผ่านเมืองลี่เจียง ช่วงนี้มีชื่อว่า จินซา หรือเรียกเต็มๆว่า จินซาเจียง แปลว่า “แม่น้ำทรายทอง” จุดนี้เองที่แม่น้ำได้หักโค้งซอกออกเป็นโค้งแรก ทำให้ไหลแยกจากแม่น้ำสาละวินและแม่น้ำโขง ไปทางทิศตะวันออก ก่อให้เกิดอารยธรรมจีน ที่ยิ่งใหญ่เมื่อหลายพันปีมาแล้ว กล่าวกันว่าถ้าไม่มีโค้งแม่น้ำแห่งนี้ก็อาจไม่มีอารยธรรมจีนอันเกรียงไกร



จากนำท่านเดินทางสู่ **เมืองโบราณจางเจี้ยน (เซงกริล่า)** ที่รัฐบาลจีนบูรณะให้งดงามจากการมองเห็นความสำเร็จของ “เมืองโบราณต้าหยัน” ที่ลี่เจียง แต่เป็นการพยายามสร้างขึ้นใหม่ในแบบโบราณ ของเก่าเหลือแค่บ้านชาวธิเบตที่อายุ ๔๐๐ ปี หลังเดียวที่รอดจากน้ำมือพวกเรดการ์ด ในสมัยปฏิวัติวัฒนธรรม ที่รอดมาได้ก็เพราะพวกเรดการ์ดใช้เป็นที่พักแะเดินชมเมืองโบราณ

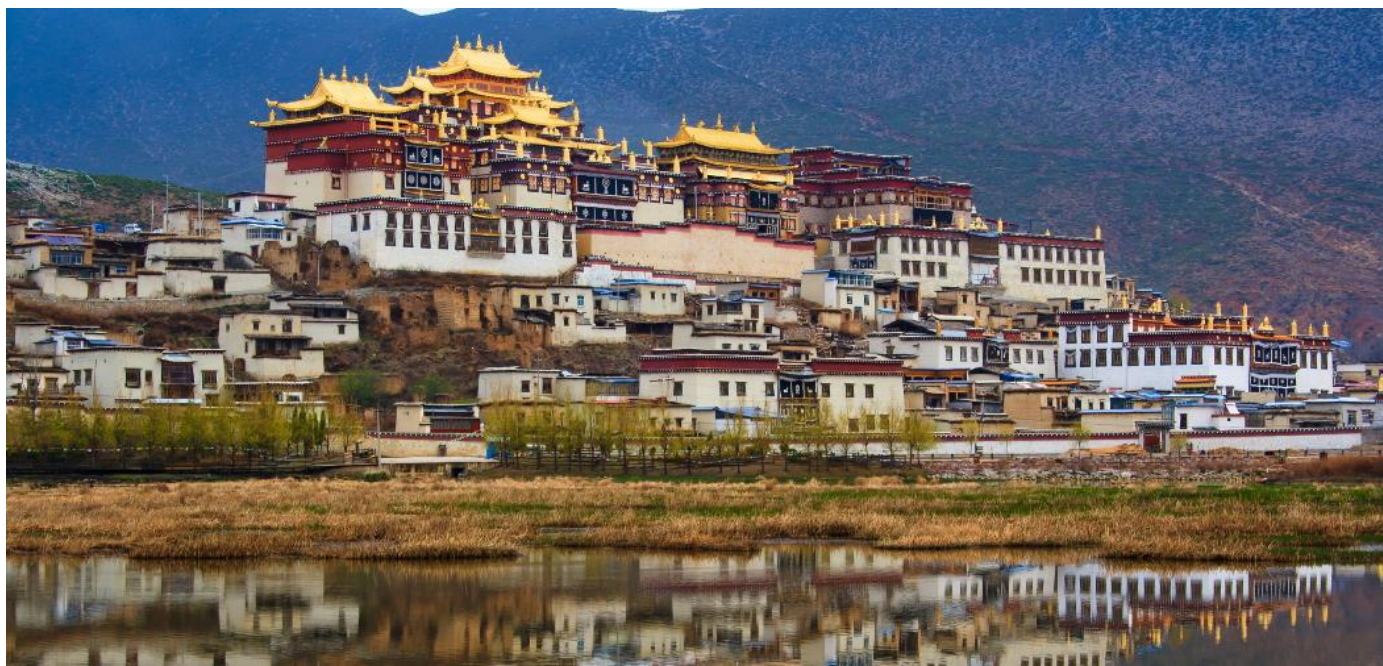


ค่ำ **บริการอาหารค่ำ ณ ภัตตาคาร**

พักที่โรงแรม TIAN TUI SUNSHINE HOTEL หรือเทียบเท่า4*

วันที่สาม **วัดลามะซงจ้านหลิน - หุบเขาพระจันทร์สีเงิน (รวมกระเช้า) - ลีเจียง - เมืองโบราณลีเจียง** **[B/L/D]**

เช้า **บริการอาหารเช้า ณ ห้องอาหารของโรงแรม** หลังอาหารนำท่านเดินทางสู่ **วัดลามะซงจ้านหลิน** หรือ วัดโปตาลาน้อย ถูกสร้างขึ้นตั้งแต่ปี 1679 ในสมัยทะเลลามะองค์ที่ 5 ถือเป็นวัดพุทธทิเบตที่ใหญ่ที่สุดในมณฑลยูนนาน และมีอีกชื่อว่า ‘วังโปตาลาน้อย’ เนื่องจากสร้างเลียนแบบพระราชวังโปตาลาที่ตั้งอยู่ในกรุงลาซา (Lhasa) อีกทั้งวัดซงจ้านหลินเคยถูกทำลายเสียหายอย่างรุนแรงในช่วงปฏิวัติวัฒนธรรมของจีน ในปี 1966 ด้วย หลังจากนั้นก็บูรณะวัดขึ้นมาใหม่ให้เหมือนเดิมในปี 1982 และคงอยู่สวยงามมาจนถึงปัจจุบันนี้การเข้าชมวัดจะต้องเดินขึ้นบันได 140 กว่าขั้น ซึ่งตัววัดจะมีอาคารหลักอยู่ 3 หออาคารคือ Tsongkhapa Hall, Dratsang Hall, Sakyamuni Hall โดย



แต่ละอาคารจะสามารถเข้าไปเคารพกราบไหว้องค์รูปปั้นประธานได้เลย และในแต่ละหอจะมีสถาปัตยกรรม ภาววดฝาผนังและรูปปั้นองค์ต่างๆ ที่สวยงามมากมายให้ได้ชมกัน แต่ไม่สามารถถ่ายรูปได้และทางด้านหน้าของวัดซงจ้านหลิน จะติดกับทะเลสาบลาหมู่ยางซัว (Lamuyangcuo Lake)

นำท่านไปยังเชิงเขาเพื่อโดยสารกระเช้าไฟฟ้าขึ้นไปยัง **หุบเขาพระจันทร์สีน้ำเงิน (The Valley of Blue Moon)** เชื่อกันว่าเป็นภูเขาศักดิ์สิทธิ์ เป็นสถานที่ซึ่งมีหิมะปกคลุมเกือบตลอดปี



จึงมีชื่อเรียกอีกว่า ภูเขาหิมะสี่ขา (Shika Snow Mountain) นักท่องเที่ยวสามารถเดินทางขึ้นสู่ยอดสูงสุดของ หุบเขาพระจันทร์สีน้ำเงิน ได้โดยการนั่งกระเช้า ซึ่งแบ่งเป็น 2 ช่วง จุดแรกคือ ศูนย์ท่องเที่ยว หุบเขาพระจันทร์สีน้ำเงิน และเปลี่ยนกระเช้าต่อไปยัง จุดบนสุดของ หุบเขาพระจันทร์สีน้ำเงิน เป็นจุดชมวิว แบบ 360 องศา จากตัวเมืองเซ่งกรีล่าหรือเมืองจงเตี้ยน จะมองเห็นภูเขาสูงมีหิมะปกคลุมเกือบตลอดทั้งปี หุบเขาพระจันทร์สีน้ำเงินสามารถเดินทางขึ้นไปชมหิมะได้ในฤดูหนาวจนถึงต้นเดือนพฤษภาคม หลังจากนั้นหิมะจะเริ่มละลาย จากนั้นต้นกุหลาบพันปี ซึ่งบานเพียงปีละครั้งจะเริ่มผลิดอกในช่วงกลางเดือนพฤษภาคม

หมายเหตุ ช่วงเดือนกรกฎาคม – ต้นเดือนกันยายน จะเปลี่ยนที่เที่ยวหุบเขาพระจันทร์สีเงินเป็น อุทยานแห่งชาติผู้ต่ำซัว POTATSO NATIONAL PARKนั่งรถในอุทยานชมวิวทะเลสาบคู่หู หุบเขาหิมะสี่ขา และทะเลสาบปีถ้าไห่ เนื่องจากบนหุบเขาพระจันทร์สีเงินไม่มีหิมะมากพอ***

เที่ยง บริการอาหารกลางวัน ณ **ภัตตาคาร** จากนั้นนำท่านเดินทางสู่ **เมืองลี่เจียง ด้วยรถบัส** ลี่เจียงเป็นเมืองที่ตั้งอยู่ทางตะวันตกเฉียงเหนือของมณฑลยูนนาน ประเทศจีน ด้วยความสวยงามของลี่เจียงที่มีลักษณะเป็นเมืองโบราณสวยงามและมีประวัติศาสตร์ยาวนานกว่า 800 ปี จึงได้รับขึ้นทะเบียนเป็นมรดกโลกจากองค์การยูเนสโก (UNESCO) เมื่อปี ค.ศ. 1977 ให้เป็นมรดกโลกทางวัฒนธรรม ลี่เจียงเป็นเมืองที่ได้รับฉายาว่า “เวนิสแห่งตะวันออก” อันเนื่องมาจากมีลำธารและคูคลองไหลผ่านอาคารบ้านเรือนโบราณและมีสะพานเล็กๆ ข้ามฝั่งไปมามากกว่า 300 สะพาน ให้ความรู้สึกเหมือนอยู่เมืองเวนิส ประเทศอิตาลีนั่นเอง

จากนั้นนำท่านสู่ **เมืองเก่าต้าหยัน หรือ เมืองเก่าลี่เจียง** ที่สร้างขึ้นในสมัยราชวงศ์ซ่งใต้ (พ.ศ. 1670–1814) แม้ภายหลังใน พ.ศ.2492 จะมีการสร้างเมืองใหม่ แต่ชาวบ้านก็ยังคงอนุรักษ์และอยู่อาศัยในเมืองเก่าแห่งนี้ปัจจุบันมีประชากรอาศัยอยู่ราว 50,000 คน เมืองเก่านี้มีเนื้อที่ประมาณ 5 ตารางกิโลเมตร จึงเรียกชื่อเมืองแห่งนี้ว่า ต้าหยัน (ต้า แปลว่า ใหญ่ หยัน แปลว่า แอ่นฝนหมึก) สถาปัตยกรรมเป็นแถว 2 ชั้นกึ่งดินกึ่งไม้ปลูกชิดติดกันเรียงรายลดหลั่นไปตามเนินเตี้ยๆ ที่ได้รับการวางผังเมืองไว้อย่างเป็นระเบียบ โดยบ้านเรือนแต่ละหลังจะอยู่คู่กันไปกับแม่น้ำหยก อันเป็นลำธารน้ำที่ละลายไหลมาจากหิมะบนเทือกเขามังกรหยก เคียงคู่กับถนนที่ปูด้วยหินแกรนิตแดงอันเรียบลื่นราวกับถูกเจียรไน ซึ่งสะท้อนให้เห็นถึงความเก่าแก่ของเมืองที่มีประวัติยาวนานกว่า 800 ปี



ค่ำ บริการอาหารค่ำ ณ ภัตตาคาร หลังอาหารนำท่านเข้าสู่ที่พัก
พักที่ลี่เจียง **GUAN GUANG HOTEL** หรือเทียบเท่า

วันที่สี่ ภูเขาหิมะมังกรหยก+นั่งกระเช้าใหญ่ - โชว์ IMPRESSION LIJIANG - อุทยานน้ำหยก - หุบเขาพระจันทร์สีเงิน (ไปสู่ยเหอ)-สระมังกรดำ-ศูนย์สาหร่ายเกลียวทอง [B/L/D]

เช้า บริการอาหารเช้า ณ ห้องอาหารของโรงแรม หลังอาหารนำท่านเดินทางสู่ ภูเขาหิมะมังกรหยก เปลี่ยนพาหนะเป็นรถภายในอุทยาน เพื่อเดินทางสู่จุดนั่งกระเช้าที่ระดับความสูง 3,356 เมตร **นั่งกระเช้าขึ้นสู่ภูเขาหิมะมังกรหยกไปยังจุดชมวิวยุคสูงสุด** จากระดับน้ำทะเล 4,506 เมตร ซึ่งท่านสามารถสัมผัสหิมะที่ปกคลุมอยู่ตลอดทั้งปีอย่างใกล้ชิด ชมทิวทัศน์และดื่มด่ำกับความหนาวเย็นของธรรมชาติบนจุดที่สูงที่สุดและสวยงามที่สุด ตลอดสองข้างทางที่ขึ้นยอดเขา ทิวเขาแห่งนี้เมื่อมองจากระยะไกล จะเห็นเป็นลักษณะคล้ายมังกรกำลังเลื้อย บนพื้นสีขาวของหิมะที่ปกคลุมอยู่นั้นดูราวกับหยกขาว ที่ตัดกันสีน้ำเงินของท้องฟ้าคล้ายมังกรขาว กำลังล่องลอยอยู่บนฟากฟ้า เขาแห่งนี้จึงได้ชื่อว่าภูเขาหิมะมังกรหยก ชมการแสดง **IMPRESSION LIJIANG** โชว์อันยิ่งใหญ่โดยผู้กำกับชื่อก้องโลก “จาง อี้โหมว” ได้เนรมิตให้ภูเขาหิมะมังกรหยกเป็นฉากหลัง และบริเวณทุ่งหญ้าเป็นเวทีการแสดง โดยใช้นักแสดงกว่า 600 ชีวิต แสง สี เสียง การแต่งกายตระการตา เล่าเรื่องราวชีวิตความเป็นอยู่ และชาวเผ่าต่างๆ ของเมืองลี่เจียง



*****โปรดทราบ โชว์นี้แสดงที่โรงละครกลางแจ้งหากมีการปิดการแสดงในวันนั้นๆ ไม่ว่าจะด้วยกรณีใดๆ ทำให้เข้าชมไม่ได้ผู้จัดรับผิดชอบเพียงจัดโชว์พื้นเมืองชุดอื่นทดแทน ให้ท่านนั้นหากบัตรได้ถูกใช้ไปแล้วจะไม่มี การคืนค่าบริการใดๆ*****



เที่ยง

บริการอาหารกลางวัน ณ ภัตตาคาร (สุกึปลาแซลมอน) หลังอาหารนำท่านชม **อุทยานน้ำหยก** ภายในอุทยานมีวัดลามะเก่าแก่มีรูปปั้นเทวรูปศักดิ์สิทธิ์ ต้นไม้ศักดิ์สิทธิ์และบ่อน้ำพุศักดิ์สิทธิ์ตามความเชื่อของชาวนาซี เหนือบ่อน้ำศักดิ์สิทธิ์มีรูปปั้นเทพเจ้าสีทองผู้ปกป้องรักษาธรรมชาติที่ชาวนาซีให้การเคารพสักการะ น้ำที่ใสสะอาดในสระอุดมไปด้วยวัชพืชสีเขียว ผงปลาคาร์พและฝูงปลาเรนโบว์เทราต์(ปลาชนิดหนึ่งในวงศ์ปลาแซลมอน) แหวกว่ายกันอย่างเพลิดเพลินทำให้เกิดเป็นทัศนียภาพที่สวยงามของธรรมชาติและเมื่อน้ำในสระเอ่อล้นลงมาทำให้เกิดเป็นน้ำตก 3 ชั้น ชั้นแรกมีชื่อว่ามังกรออกถ้ำ ชั้นที่สองมีชื่อว่ามังกรเล่นน้ำ ชั้นที่สามมีชื่อว่ามังกรโอบยบิน และยังมีต้นไม้เทวดาซึ่งเป็นที่สักการะบูชาของคนในพื้นที่ มีอายุมากกว่า 500 ปี



จากนั้นนำท่านชม **หุบเขาพระจันทร์สีเงิน “ไป๋ส่วยเหอ”** นั่งรถกอล์ฟเข้าสู่อุทยาน ภายในอุทยานท่านจะได้สัมผัสวิวตระการตาของแอ่งน้ำสีเขียวมรกตสะท้อนเงาล้อมรอบจากภูเขาหิมะมังกรหยกสวยประหนึ่งพระจันทร์สีเงินท่ามกลางขุนเขา แม่น้ำไป๋ส่วย มีความหมายว่าแม่น้ำสีขาว เป็นแม่น้ำที่มีความขวาระยะสั้นและชื่อเสียงเป็นอย่างมากด้วยความงดงามที่ธรรมชาติรังสรรค์และยังเป็นส่วนหนึ่งของหุบเขาพระจันทร์สีน้ำเงิน แม่น้ำแห่งนี้ตั้งอยู่ใกล้กับหุบเขาผิงผิงที่ลาดเอียงใกล้กับภูเขาหิมะมังกรหยก แม่น้ำแห่งนี้ป็นธารน้ำที่ไหลมาจากภูเขาทั้งมีความใสและเป็นกระแสน้ำเย็น ท่ามกลางสิ่งแวดล้อมที่เป็นหินผุนขาวและหินอ่อนเมื่อมองจากริมฝั่งแม่น้ำจึงดูเป็นสี

ชาวจึงเป็นที่มาของชื่อไป๋ส่วยที่แปลว่าสีขาว ความเป็นเอกลักษณ์ของแม่น้ำไป๋ส่วยคือชั้นหินที่ไล่เรียงกันเป็นชั้น ๆ จนกลายเป็นน้ำตกเล็ก ๆ มีลักษณะใกล้เคียงกับปามุกคาเล่แห่งตอร์กี อีสระให้ท่านเก็บภาพแห่งความประทับใจ



จากนั้นนำท่านชม **สระมังกรดำ (Heilongtan, Black Dragon Pool) หรือเฮยหลงตัน** อยู่ในสวนสาธารณะขนาดใหญ่ เรียกกันว่า สวนยู่วจวน ตั้งอยู่ในตัวเมืองลี่เจียง ห่างจากตัวเมืองเก่าลี่เจียงไปทางทิศเหนือประมาณ 1 กิโลเมตร และทางยูเนสโก ยกให้เป็นมรดกโลกอีกด้วย โดยสระน้ำมังกรนี้สร้างขึ้นสมัยราชวงศ์ชิง (แมนจู)



จุดเด่นของที่นี่คือความใสของน้ำที่ใสราวกับมรกต สถานที่ท่องเที่ยวแห่งนี้มีความสวยงามในด้านของศิลปวัฒนธรรม สถาปัตยกรรมต่างๆ ที่ผสมผสานวัฒนธรรมของชาวจีน, ทิเบตและนาซีไว้ด้วยกัน สระน้ำมังกรดำ แห่งนี้มีเรื่องเล่าขานต่อกันมาว่า ในอดีตมีคนพบเห็นมังกรดำปรากฏภายใต้ น้ำบ้าง ผุดขึ้นมาจากสระน้ำบ้าง บรรยากาศภายในสวนนั้นเงียบสงบและงดงามด้วยบึงน้ำใสสะอาดสะท้อนภาพทิวทัศน์ของเทือกเขาหิมาลัยมังกรหยกได้อย่างชัดเจน ว่ากันว่าทิวทัศน์ของเทือกเขาหิมาลัยมังกรหยกที่มองจากบริเวณ สระมังกรดำเป็นหนึ่งในทิวทัศน์ที่งดงามที่สุดของจีน นำท่านเยี่ยมชม **ศูนย์สาหร่ายเกลียวทอง** ผลิตภัณฑ์ทางเลือกเพื่อสุขภาพ

ค่า **บริการอาหารค่ำ ณ ภัตตาคาร** หลังอาหารนำท่านเข้าสู่ที่พัก **พัทลี่เจียง JIN DAO HOTEL หรือเทียบเท่า 4***

วันที่ห้า ลี้เจียง-คุนหมิง (นั่งรถไฟความเร็วสูง) - ศูนย์สมุนไพรจีน-เมืองโบราณกวนตุ๋-ศูนย์สุขภาพทางการแพทย์

เช้า บริการอาหารเช้า ณ ห้องอาหารของโรงแรม หลังอาหารนำท่านเดินทางสู่สถานีรถไฟความเร็วสูง
08.25 น. โดยสารรถไฟความเร็วสูง ขบวนที่ D8784 ซึ่งเป็นรถไฟขบวนใหม่ล่าสุดเพิ่งเปิดใช้เมื่อวันที่ 5 ม.ค. 62 ที่ผ่านมาก็ช่วยลดระยะเวลาการเดินทางระหว่างคุนหมิง-ลี้เจียงได้ถึง 5 ชั่วโมง



11.23 น. เดินทางถึงสถานีรถไฟความเร็วสูงเมืองคุนหมิง รถโค้ชปรับอากาศนำท่านเดินทางเข้าสู่ตัวเมือง
เที่ยง บริการอาหารกลางวัน ณ ภัตตาคาร (อาหารกวางตุ้ง) หลังอาหารนำท่านชม ศูนย์วิจัยทางการแพทย์แผนโบราณ ฟังเรื่องราวเกี่ยวกับแพทย์โบราณตั้งแต่อดีตถึงปัจจุบัน การส่งเสริมการใช้สมุนไพรจีนที่มีมานานนับพันปี พร้อมรับฟังการวินิจฉัยโรค โดยแพทย์ผู้เชี่ยวชาญ นำท่านสู่ เมืองโบราณกวนตุ๋ เป็นแหล่งท่องเที่ยวที่ได้รับการฟื้นฟูให้เป็นแหล่งการค้า แหล่งช้อปปิ้ง เสื้อผ้า อาหารพื้นเมือง ขนม และลานเอนกประสงค์ที่ชาวจีนในคุนหมิงทุกเพศทุกวัยจะมาเดินเล่น พักผ่อนหย่อนใจ ในบรรยากาศแบบเมืองโบราณ ที่สร้างขึ้นมาเพื่อเป็นการอนุรักษ์สถาปัตยกรรมของร้านค้าร้านขายแบบจีนใน สมัยก่อน ส่วนกลางของลานเอนกประสงค์สร้างเป็นเจดีย์แบบธิเบต และด้านหลังของเมืองโบราณ เป็นที่ตั้งของวัดลามะ หรือวัดทิเบต เมืองโบราณกวนตุ๋สะท้อนให้เห็นชีวิตความเป็นอยู่ของชาวจีนในคุนหมิงที่มีหลากหลายชาติพันธุ์ แต่อยู่ร่วมกันได้อย่างกลมกลืน



จากนั้นนำท่านชม **ศูนย์สุขภาพยางพารา** ให้ท่านเลือกชมผลิตภัณฑ์เพื่อสุขภาพ อาทิ หมอนจากยางพารา ที่นอน เป็นของฝาก

ค่ำ บริการอาหารค่ำ ณ **ภัตตาคาร (สุกี้หืด)** หลังอาหารนำท่าน **ช้อปปิ้งถนนคนเดิน** สมควรแก้เวลานำท่านเข้าสู่ที่พัก **พักที่คูนหมิง LONGWAY HOTEL หรือเทียบเท่า**

วันที่หก **สวนน้ำตก-กรุงเทพฯ สนามบินสุวรรณภูมิ**

เช้า บริการอาหารเช้า ณ **ห้องอาหารของโรงแรม** หลังอาหาร

จากนั้นนำท่านเดินทางสู่ **สวนน้ำตก “Kunming Waterfall Park”** สวนสาธารณะใจกลางเมืองคุนหมิงแห่งนี้เปิด ให้ใช้บริการเมื่อปีที่แล้ว ถือเป็นสถานที่ท่องเที่ยวแห่งใหม่และเป็นที่พักผ่อนหย่อนใจยอดฮิตของชาวเมืองคุนหมิงเลยทีเดียว Kunming Waterfall Park หรืออีกชื่อหนึ่งคือ Niulan River Waterfall Park เป็นสวนสาธารณะขนาดใหญ่ที่ใช้เวลาสร้างกว่า 3 ปีด้วยกัน ภายในประกอบไปด้วยน้ำตกและทะเลสาบอีก 2 แห่ง ที่สร้างขึ้นด้วยฝีมือมนุษย์ ไฮไลท์ของสวนอย่างน้ำตกใหญ่ยักษ์นั้น กว้างกว่า 400 เมตรและมีความสูงถึง 12.5 เมตร ถือเป็นน้ำตกฝีมือมนุษย์ที่ยาวเป็นอันดับของเอเชียเลยทีเดียว



12.30 น. เดินทางกลับสู่ประเทศไทย โดยเที่ยวบินที่ FD 583

13.50 น. เดินทางถึงสนามบินดอนเมือง โดยสวัสดิภาพ พร้อมกับความประทับใจ

@@

***** ออกเดินทางขั้นต่ำ 16 ท่าน หากเดินทางต่ำกว่ากำหนด มีความจำเป็นต้องเรียกเก็บค่าใช้จ่ายเพิ่มเติม *****
ขอสงวนสิทธิ์ในการปรับเปลี่ยนราคาเพิ่ม หากมีการปรับขึ้นของราคาน้ำมันหรือภาษีใดๆ จากสายการบิน

***** ก่อนตัดสินใจจองทัวร์ ควรอ่านเงื่อนไขการเดินทางอย่างถี่ถ้วนเป็นที่พอใจ แล้วจึงวางมัดจำเพื่อประโยชน์ของท่านเอง *****

อัตราค่าบริการ

วันเดินทาง	ผู้ใหญ่ ***ไม่มีราคาเด็ก ***	พักเดี่ยว
12-17 , 13-18 เม.ย.66	32,999.-	4,900.-

**** รายการนี้จะเข้าร้านสนับสนุนการท่องเที่ยวจีน ร้านบัวหิมะ-หยก-ผ้าไหมหรือ양พารา-สาหร่ายเกลียวทอง เพื่อโปรโมทการท่องเที่ยว แต่ละร้านใช้เวลาในการนำเสนอประมาณ 60 – 90 นาที ****

ข้อควรระวัง ท่านใดต้องออกตัวภายในประเทศ (เครื่องบิน รถทัวร์, รถไฟ) กรุณาสอบถามที่เจ้าหน้าที่ก่อนทุกครั้ง หากไม่มีการสอบถามเจ้าหน้าที่บริษัทก่อนทำการซื้อบัตรโดยสารภายในประเทศที่กล่าวไว้ข้างต้น ทางบริษัทจะไม่รับผิดชอบไม่ว่ากรณีใดๆ ทั้งสิ้น

ข้อควรระวัง ท่านใดที่มีพาสปอร์ต 2 สัญชาติหรือเปลี่ยนพาสปอร์ตเล่มใหม่ กรุณาแจ้งกับเซลล์ที่คุณดูแล หากเกิดความผิดพลาด ทำให้เดินทางไม่ได้ ทางบริษัททัวร์จะไม่รับผิดชอบไม่ว่ากรณีใดๆ ทั้งสิ้น

เนื่องจากเป็นราคาพิเศษ เมื่อท่านเดินทางไปกับคณะแล้ว ขอความกรุณาให้ท่านตามคณะท่องเที่ยวตามรายการ ซึ่งอาจจะมีการเปลี่ยนแปลงตามความเหมาะสม หากท่านต้องการที่จะไม่ท่องเที่ยวตามรายการในแต่ละวัน ทางบริษัทฯ ขอความกรุณาให้ท่านชำระเงินเพิ่ม 2,000 บาท ต่อวันต่อท่าน เนื่องจากราคาทัวร์ เป็นราคาพิเศษซึ่งได้รับการสนับสนุนจากการท่องเที่ยวจีนและร้านค้าต่างๆ

อัตราค่าบริการนี้รวม

- ค่าตัวเครื่องบินระหว่างประเทศ (ชาเตอร์ไฟล์) ชั้นประหยัด
- ค่าภาษีสนามบิน
- ค่าโรงแรมที่พัก
- ค่าอาหารตามรายการ
- ค่าเข้าชมสถานที่ทุกแห่งตามที่ระบุไว้ในรายการ
- ค่าประกันอุบัติเหตุในวงเงิน 1,000,000 บาท
- ค่ารถโค้ชปรับอากาศตามที่ระบุไว้ในรายการ
- ค่าน้ำหนักกระเป๋า 20 กิโลกรัม/ ท่าน

- ค่าธรรมเนียมวีซ่าจีนแบบกรุป *ส่งหน้าพาสปอร์ตก่อนการเดินทาง 10 วันสำหรับวีซ่ากรุป*****

อัตราค่าบริการนี้ไม่รวม

- ค่าใช้จ่ายอื่นๆ ที่นอกเหนือจากรายการระบุ อาทิเช่น เครื่องดื่ม, ค่าอาหาร, ค่าโทรศัพท์, วีดีโอ
- ค่าหนังสือเดินทาง และเอกสารต่างตัวต่างๆ
- ค่าภาษีมูลค่าเพิ่ม 7% ภาษีหัก ณ ที่จ่าย 3%
- ทิปเด็กยกกระเป๋าประมาณ 5 หยวนต่อห้อง

- ค่าทิปไกด์ , คนขับรถ 1,500 บาท ตลอดการเดินทาง **หัวหน้าทัวร์ไทยแล้วแต่สินน้ำใจ**

การยกเลิก

- 1.ยกเลิกก่อนการเดินทาง 30 วัน คืนหรือหักค่าใช้จ่ายบางส่วนสำหรับกรู๊ปที่ต้องการันตีมัดจำกับสายการบินหรือกรู๊ปที่มีการการันตีค่ามัดจำที่พัก ไม่ว่าจะโดยตรงหรือโดยการผ่านตัวแทนในประเทศหรือต่างประเทศ ซึ่งไม่อาจขอคืนเงินได้
- 2.ยกเลิกก่อนการเดินทาง 15 วันขึ้นไป เก็บค่าใช้จ่าย 10,000 บาท
- 3.ยกเลิกก่อนการเดินทาง 7-14 วัน เก็บค่าใช้จ่าย 50% ของราคาทัวร์
- 4.ยกเลิกก่อนการเดินทาง 1-6 วัน เก็บค่าบริการทั้งหมด 100%
- 5.ยกเว้น กรู๊ปที่เดินทางช่วงวันหยุด หรือเทศกาลที่ต้องการันตีมัดจำ กับสายการบินหรือกรู๊ปที่มีการการันตีค่ามัดจำที่พัก โดยตรงหรือโดยการผ่านตัวแทนในประเทศหรือต่างประเทศและไม่อาจขอคืนเงินได้ รวมถึงเที่ยวบินพิเศษเช่น EXTRA FLIGHT และ CHARTER FLIGHT จะไม่มีการคืนเงินมัดจำหรือค่าทัวร์ทั้งหมดเนื่องจากค่าตัวเป็นการเหมาจ่ายในเที่ยวบินนั้น

หมายเหตุ

- เนื่องจากเป็นไฟล์ที่เหมาะสมที่หนึ่งราคาพิเศษ เมื่อออกตัวแล้วไม่สามารถนำมาคืนเงินได้ และไม่มีราคาตัวเด็ก
- ราคาและเวลาเดินทางตามรายการที่กำหนด อาจมีการเปลี่ยนแปลงได้ขึ้นอยู่กับอัตราแลกเปลี่ยนเงินตราและสายการบินกำหนด
- บริษัทขอสงวนสิทธิ์ เลื่อน, เปลี่ยนแปลง, สับเปลี่ยนรายการได้ตามความเหมาะสม ในกรณีที่มีผู้ร่วมคณะไม่ถึง 15 ท่าน หรือเกิดปัญหาทางการเมืองจนไม่สามารถออกเดินทางได้
- กรุณาย่านำสิ่งของมีค่าติดตัวหรือนำใส่กระเป๋าเดินทาง มากเกินความจำเป็น หากเกิดการเสียหาย // สูญหาย ระหว่างการเดินทาง กรณีกระเป๋าสัมภาระของท่านได้รับความเสียหายระหว่างโดยสารเครื่องบิน การเรียกร้องค่าชดเชยต่างๆ ขึ้นอยู่กับดุลยพินิจของสายการบินที่จะรับผิดชอบ บริษัทขอสงวนสิทธิ์ในการไม่รับผิดชอบต่อความสูญเสียต่างๆ
- กรณีเกิดโรคระบาด, ภัยธรรมชาติ, สถานการณ์ทางการเมือง, สายการบินยกเลิกเที่ยวบินหรือเหตุสุดวิสัยใดๆ ที่ทำให้ไม่สามารถเดินทางได้ รวมถึงกรณียื่นวีซ่าแล้ว ทางบริษัทฯ ขอพิจารณาในการคืนค่าใช้จ่ายเป็นกรณีตามความเห็นสมควร
- หากผู้เดินทางถูกปฏิเสธ เข้า-ออกเมือง ของเจ้าหน้าที่ ต.ม. อันเนื่องมาจากมีสิ่งผิดกฎหมายหรือ เอกสารการเดินทางไม่ถูกต้องหรือการถูกปฏิเสธในกรณีอื่นๆ บริษัทจะไม่รับผิดชอบต่อใดๆทั้งสิ้น
- เมื่อท่านออกเดินทางไปกับคณะแล้ว ท่านงดการใช้บริการรายการใดรายการหนึ่ง หรือไม่เดินทางพร้อมคณะถือว่าท่านสละสิทธิ์ ไม่อาจเรียกค่าบริการ

บริษัทฯ มีประกันอุบัติเหตุทุกที่หนึ่ง ๆ ละ 1,000,000 บาท

ค่ารักษาพยาบาลจากอุบัติเหตุระหว่างการเดินทาง วงเงิน 500,000 บาท

*****โปรแกรมการเดินทางสามารถสลับปรับเปลี่ยนได้*****

ทั้งนี้ยึดถือผลประโยชน์ของลูกค้าเป็นสิ่งสำคัญที่สุด



หากสนใจจองกรุณาติดต่อ

➢ สอบถามผ่าน Line กด -> <https://lin.ee/5nDHUO6>

➢ จองทัวร์ผ่าน FB inbox ก็ได้เช่นกัน -> <http://m.me/unithaitrip>

 แบ่งเป็นฝ่ายๆ ดังนี้ การบริการทั้งหมดของเรา	
 Unithai-Care - ร้องเรียนการให้บริการ - บริการไม่สุภาพ (ดี-ชม)	Line ID : @unithaicare ☎ 02-234-5936 ต่อ 8 QR - ADD LINE 
 Unithai Big Group - จัดกรุ๊ปเหมา , Private Group - คู่งาน , สัมมนา , VIP Group	Line ID : @unithaibiggroup ☎ 02-234-5936 ต่อ 228 QR - ADD LINE 
 Unithaiplus+ Team - รวมทัวร์..คัดคุณภาพ - เน้นยุโรป ไม่เน้นโปสไฟไหม้	Line ID : @unithaiplusteam ☎ 02-234-5936 QR - ADD LINE 
 Unithai เชียงใหม่ - รวมทัวร์..บินตรงจาก "เชียงใหม่" - มีสาขาที่ "เชียงใหม่"	Line ID : @unithainorth ☎ 088-055-5581 ☎ 088-055-5582 QR - ADD LINE 
 โปรตั๋ว Unithai - ตั๋วเครื่องบิน ลด 20-60% - ผ่อนได้ 3-10 เดือน	Line ID : @proticket ☎ 02-234-5936 ต่อ 3 QR - ADD LINE 
 Unithai Visa - รับทำ Visa ทั่วโลก - ไม่ซื้อทัวร์กับเรา ก็ทำได้	Line ID : @unithaivisa ☎ 02-234-5936 ต่อ 4 QR - ADD LINE 