



**UNITHAI TRIP CO.LTD**  
**UNITHAI TRAVEL CO.LTD**  
 33/47 Wall Street Tower 11 Floor,  
 Surawongse Road, Suriyawongse,  
 Bangrak, Bangkok 10500  
 โทรศูนย์ฯ 11/09822 , 11/02206



☎ 02-234-5936 | LINE ID: @unithaitrip (อย่าลืมเติม @ นะคะ) | 🌐 www.unithaitrip.com

**รหัสโปรแกรม : 52142** (กรุณาแจ้งรหัสโปรแกรมทุกครั้งที่สอบถาม)

**HDM62**

# CHIANG MAI

## อัมบุญ สุขใจ กรีนซีซั่น

**4 วัน 3 คืน**

📅 **เดินทาง กรกฎาคม-ตุลาคม 2569**

ราคาเริ่มต้น  
**13,900** บาท / ท่าน



วัดป่าคาราภิรมย์



ท่าเชียงดาว



วัดสวนสาลีศรีเมืองแก่น



วัดเจดีย์หลวงวรวิหาร



อ่างกา



สายการบิน  
แอร์เอเชีย



น้ำหนักกระเป๋า  
15 กิโลกรัม



รถตู้ VIP  
นั่งสบาย



อาหารพื้นเมือง  
10 มื้อ

# กำหนดการเดินทาง กรกฎาคม - ตุลาคม 2569



**FD3416 ดอนเมือง - เชียงใหม่ 06.00 - 07.10**

**FD3420 เชียงใหม่ - ดอนเมือง 22.55 - 00.05**

**น้ำหนักโหลดกระเป๋า 15 กิโลกรัม + ถ้อยขึ้นเครื่องบิน 7 กิโลกรัม**

วันที่	โปรแกรมท่องเที่ยว	เช้า	เที่ยง	ค่ำ	โรงแรม
1	สนามบินดอนเมือง - สนามบินเชียงใหม่ - หลวงพ่อทันใจ - นาชั้นบันไดแม่แจ่ม - โรงแรมที่พัก		✓	✓	โรงแรม ชฎาภรณ์
2	ดอยอินทนนท์ - อ่างกา - วัดป่าดาราภิรมย์ - สวนพฤกษศาสตร์ - โรงแรมที่พัก	✓	✓	✓	โรงแรม ภูธารากลางดง
3	วัดเด่นสะหลีศรีเมืองแกน - วัดถ้ำเชียงดาว - ดอยหลวงเชียงดาว - โรงแรมที่พัก	✓	✓	✓	โรงแรม เดอะวิว เชียงดาว
4	สำนักสงฆ์ถ้ำผาปล่อง - วัดเจดีย์หลวงวรวิหาร - ตลาดวโรรส (ภาคหลวง) - สนามบินเชียงใหม่ - สนามบินดอนเมือง	✓	✓		-

โปรแกรมการท่องเที่ยว อาจมีการปรับเปลี่ยนตามความเหมาะสม

**วันแรกของการเดินทาง** สนามบินดอนเมือง - สนามบินเชียงใหม่ - หลวงพ่อทันใจ - นาชั้นบันไดแม่แจ่ม - โรงแรมที่พัก **อาหาร -/กลางวัน/ค่ำ**

03.45 น. พร้อมกัน ณ **สนามบินดอนเมือง** เจ้าหน้าที่บริษัทฯคอยให้การต้อนรับ ออกเดินทางสู่หาดใหญ่ ใช้เวลาเดินทางประมาณ 1.30 ชั่วโมง **น้ำหนักกระเป๋าสำหรับถ้อยขึ้นเครื่องบิน ท่านละ 7 กิโลกรัม / โหลดใต้ท้องเครื่องบินท่านละ 15 กิโลกรัม**

06.00 น. เหมินฟ้าสู่ **เชียงใหม่** สายการบินแอร์เอเชีย เที่ยวบินที่ FD3416





เที่ยง บริการอาหารกลางวัน ณ ร้านอาหารสโมสรอินทนนท์ [มีอยู่ที่ 1]

บ่าย นำทุกท่านเดินทางสู่ **นาชั้นบันไดบ้านป่าบงเปียง** หนึ่งในจุดชมวิวยุทธมณฑลที่สวยงามที่สุดของจังหวัดเชียงใหม่ สัมผัสเสน่ห์ของนาชั้นบันไดที่เรียงลดหลั่นไปตามไหล่เขา ท่ามกลางบรรยากาศอันเงียบสงบและอากาศบริสุทธิ์ พร้อมเก็บภาพวิวทิวทัศน์อันงดงามของผืนนาสีเขียวในฤดูฝน หรือสีทองอร่ามในช่วงฤดูเก็บเกี่ยว ซึ่งได้รับการยกย่องให้เป็นหนึ่งในแลนด์มาร์กยอดนิยมของนักท่องเที่ยวและช่างภาพที่มาเยือนเชียงใหม่



ค้ำ บริการอาหารค้ำ ณ ร้านอาหารเขื่อนม่านมุก [มือที่ 2]

พักที่ โรงแรม ชฎาภรณ์ ระดับ 3 ดาว หรือเทียบเท่า พักห้องละ 2-3 ท่าน

วันที่สองของการเดินทาง ดอยอินทนนท์ - อ่างกา - วัดป่าดาราภิรมย์ - สวนพฤกษศาสตร์ -  
โรงแรมที่พัก อาหาร เข้า/กลางวัน/ค่ำ

06.00 นำทุกท่านเดินทางสู่ **ดอยอินทนนท์** ยอดเขาที่สูงที่สุดในประเทศไทย ด้วยความสูง 2,565 เมตรจากระดับน้ำทะเล สัมผัสอากาศเย็นสบายตลอดทั้งปี ชมความอุดมสมบูรณ์ของผืนป่าต้นน้ำและธรรมชาติอันงดงาม พร้อมแวะเก็บภาพความประทับใจ ณ จุดสูงสุดแดนสยาม และเพลิดเพลินกับทัศนียภาพอันสวยงามของขุนเขาที่โอบล้อมไปด้วยทะเลหมอกในช่วงฤดูกาลที่เหมาะสม เหมาะสำหรับผู้ที่รักธรรมชาติ และการพักผ่อนท่ามกลางบรรยากาศอันบริสุทธิ์ เดินศึกษาธรรมชาติระยะสั้นที่ **อ่างกา** ชมป่าโบราณที่เต็มไปด้วยมอสและเฟิร์นสีเขียวชุ่มฉ่ำ



กลับมารับประทานอาหารเช้าที่ที่พักและเช็คเอาท์ มุ่งหน้าสู่ อ.แมริม

เช้า บริการอาหารเช้า ณ ห้องอาหารโรงแรม [มื้อที่ 3]

เดินทางเข้าสู่อำเภอแมริม โดยใช้เวลาเดินทางประมาณ 1.30 ชั่วโมง

เที่ยง บริการอาหารกลางวัน ณ ร้านอาหารครัวหลงข้าว [มื้อที่ 4]

นำทุกท่านเดินทางสู่ **วัดป่าดาราภิรมย์ พระอารามหลวง** วัดสำคัญแห่งอำเภอแม่ริม จังหวัดเชียงใหม่ ที่มีความร่มรื่น สงบงาม และเปี่ยมด้วยคุณค่าทางประวัติศาสตร์ สร้างขึ้นเพื่อถวายเป็นพระราชกุศลแด่ พระราชชายา เจ้าดารารัศมี ภายในวัดประดิษฐานพระพุทธรูปสำคัญ พร้อมสถาปัตยกรรมที่ผสมผสานศิลปะล้านนาอันวิจิตรงดงาม เหมาะแก่การสักการะเพื่อความเป็นสิริมงคลและสัมผัสบรรยากาศแห่งความสงบของเมืองเชียงใหม่



นำทุกท่านเดินทางสู่ **สวนพฤกษศาสตร์สมเด็จพระนางเจ้าสิริกิติ์** แหล่งรวบรวมพันธุ์ไม้นานาชนิดที่ใหญ่และสมบูรณ์ที่สุดแห่งหนึ่งของประเทศไทย เพลิดเพลินกับการชมพรรณไม้หายากจากทั่วทุกมุมโลกภายในเรือนกระจกขนาดใหญ่ เดินสัมผัสธรรมชาติบน Canopy Walks สะพานลอยฟ้าเหนือเรือนยอดไม้ ชมทัศนียภาพของผืนป่าเขียวขจีจากมุมสูง พร้อมสูดอากาศบริสุทธิ์ท่ามกลางธรรมชาติอันร่มรื่น เหมาะสำหรับผู้รักธรรมชาติ การถ่ายภาพ และการพักผ่อนอย่างแท้จริง.



ค้ำ บริการอาหารค้ำ ณ ร้านอาหารโป่งแยงแอ่งดอย [มีอยู่ที่ 5]

พักที่ โรงแรม ภูธารากลางดง ระดับ 3 ดาว หรือเทียบเท่า พักห้องละ 2-3 ท่าน



วันที่สามของการเดินทาง วัดเด่นสะหลีศรีเมืองแกน - วัดถ้ำเชียงดาว - ดอยหลวงเชียงดาว -  
โรงแรมที่พัก อาหาร เช้า/กลางวัน/ค่ำ

เช้า บริการอาหารเช้า ณ ห้องอาหารโรงแรม [มื้อที่ 6]

นำทุกท่านเดินทางสู่ **วัดเด่นสะหลีศรีเมืองแกน** วัดงดงามที่โดดเด่นด้วยสถาปัตยกรรมศิลปะล้านนาผสมผสานศิลปะพม่า ภายในประดิษฐานพระพุทธรูปและพระบรมสารีริกธาตุอันศักดิ์สิทธิ์ พร้อมชมพระวิหารและเจดีย์สีทองอันวิจิตรงดงามที่ตั้งตระหง่านท่ามกลางบรรยากาศอันเงียบสงบ เหมาะแก่การสักการะขอพรเพื่อความเป็นสิริมงคล และเก็บภาพความงดงามของหนึ่งในวัดที่มีชื่อเสียงของจังหวัดเชียงใหม่.



เที่ยง บริการอาหารกลางวัน ณ ร้านอาหารชาหมูเชียงดาว [มื้อที่ 7] เมนูพิเศษ **ชาหมูสุตอร้อยเจ้าดัง**

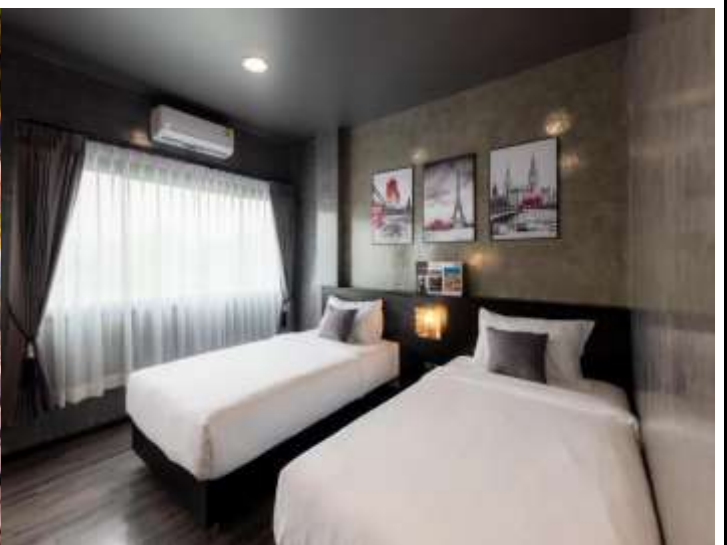
นำทุกท่านเดินทางสู่ **วัดถ้ำเชียงดาว** วัดเก่าแก่ที่ตั้งอยู่เชิงดอยหลวงเชียงดาว โอบล้อมด้วยธรรมชาติอันร่มรื่น ภายในมีถ้ำหินปูนขนาดใหญ่ที่เต็มไปด้วยหินงอกหินย้อยอันงดงาม และประดิษฐานพระพุทธรูปศักดิ์สิทธิ์ให้พุทธศาสนิกชนได้สักการะเพื่อความเป็นสิริมงคล พร้อมสัมผัสบรรยากาศอันเงียบสงบและ

ความมหัศจรรย์ของธรรมชาติ ซึ่งนับเป็นหนึ่งในแหล่งท่องเที่ยวสำคัญของจังหวัดเชียงใหม่ เหมาะสำหรับผู้ชื่นชอบการท่องเที่ยวเชิงธรรมชาติและวัฒนธรรม.



ค่า บริการอาหารค่ำ ณ ร้านอาหารกุ่มเฮา [มือที่ 8]

พักที่ โรงแรม เดอะวิว เชียงดาว ระดับ 3 ดาว หรือเทียบเท่า พักห้องละ 2-3 ท่าน







นำทุกท่านอิสระช้อปปิ้ง ณ **ตลาดวโรรส (กาดหลวง)** ตลาดเก่าแก่และเป็นศูนย์กลางการค้าคู่มือเมืองเชียงใหม่มายาวนาน เลือกร้านค้าของฝากขึ้นชื่อ อาทิ ไส้จิ้งหรีด แคบหมู น้ำพริกหนุ่ม ชา กาแฟ ผลไม้อบแห้ง ขนมพื้นเมือง และสินค้าที่ระลึกนานาชนิด พร้อมสัมผัสวิถีชีวิตและบรรยากาศการค้าท้องถิ่นอันคึกคักที่สะท้อนเสน่ห์ของเมืองเชียงใหม่ได้อย่างลงตัว เหมาะสำหรับการเลือกซื้อของฝากติดไม้ติดมือก่อนเดินทางกลับ



คำ อีระอาหารคำ ตามอัยาศัย **ไม่รวมอยู่ในรายการนำเที่ยว**

ได้เวลาอันสมควรนำท่านเดินทางสู่ **สนามบินเชียงใหม่**

22.55 น. เหนินฟ้าจาก **สนามบินเชียงใหม่** สายการบินแอร์เอเชีย เที่ยวบินที่ FD3420

00.05 น. เดินทางถึง **สนามบินดอนเมือง** โดยสวัสดิภาพฯ พร้อมความประทับใจ

\*\*\*\*\*

หมายเหตุ : โปรแกรมการท่องเที่ยว อาจมีการปรับเปลี่ยนตามความเหมาะสม

วันเดินทาง	ราคาผู้ใหญ่	ราคาเด็ก 2-6 ปี ไม่เสริมเตียง	พักเดี่ยว เดินทางคนเดียวจ่ายเพิ่ม
16-19 กรกฎาคม 2569	13,900	ไม่มีราคาเด็ก	2,500
23-26 กรกฎาคม 2569	13,900		2,500
30ก.ค. – 2ส.ค. 2569	13,900		2,500
6-9 สิงหาคม 2569	13,900		2,500
<b>12-15 สิงหาคม 2569</b>	<b>15,900</b>		<b>2,500</b>
20-23 สิงหาคม 2569	13,900		2,500
27-30 สิงหาคม 2569	13,900		2,500
<b>03-06 กันยายน 2569</b>	<b>15,900</b>		<b>2,500</b>
10-13 กันยายน 2569	13,900		2,500
17-20 กันยายน 2569	13,900		2,500
<b>24-27 กันยายน 2569</b>	<b>15,900</b>		<b>2,500</b>
01-04 ตุลาคม 2569	13,900		2,500
08-11 ตุลาคม 2569	13,900		2,500
15-18 ตุลาคม 2569	13,900		2,500

**\*\*ราคาเด็กทารก INFANT (อายุไม่ถึง 2 ปี บริบูรณ์ ณ วันเดินทางกลับ) ท่านละ 4,500 บาท**

**อัตราค่าธรรมเนียมรวมรายการทัวร์และตั๋วเครื่องบินแล้ว\*\***

**\*\*กรณีพัก 3 ท่าน เสียค่าบริการเพิ่มห้องละ 500 บาท\*\***

**ไม่รวมค่าทิปคนขับรถ และมีคคุเทศก์ท่านละ 500 บาท/ทริป/ท่าน**

**ชำระ ณ วันแรกของการเดินทาง**

**▶ เอกสารที่ต้องทำการเตรียมก่อนเดินทางและเดินทางกลับประเทศไทย**

- สำเนาบัตรประจำตัวประชาชน

**เงื่อนไขการจองทัวร์ :**

- กรุณาจองทัวร์ล่วงหน้าก่อนการเดินทางและชำระค่ามัดจำทัวร์ท่านละ 5,000 บาท ส่วนที่เหลือชำระก่อนการเดินทางอย่างน้อย 25 วันก่อนการเดินทาง

**อัตราบริการนี้รวม**

- ตัวเครื่องบินชั้นทัศนอาจรไป-กลับพร้อมกรุ๊ปเป็นราคาตัวพิเศษไม่สามารถเปลี่ยนแปลงหรือเลื่อนวันเดินทางได้ หากลูกค้ามีความประสงค์ที่จะเลื่อนวันเดินทางหรืออยู่ต่อไม่กลับพร้อมกรุ๊ป ลูกค้าจะต้องทำการซื้อตั๋วเครื่องบินใหม่เท่านั้น
- น้ำหนักกระเป๋าถือขึ้นเครื่องไม่เกิน 7 กก. น้ำหนักโหลดใต้ท้องเครื่องไม่เกิน 15 กก.
- ค่ารถ ค่าน้ำมัน และค่าบริการคนขับรถ
- ค่าที่พัก 2 คืน ห้องละ 2-3 ท่านตามโรงแรมที่ระบุไว้ในรายการหรือระดับเทียบเท่า
- กรณีห้องพักแบบ TWN/DBL เต็ม หรือไม่มีทางบริษัทขอปรับพักแบบDBL/TWNแทน โดยมีต้องแจ้งให้ทราบล่วงหน้า
- ชื่อโรงแรมที่พัก ทางบริษัทจะทำการแจ้งพร้อมใบนัดหมาย 5 วันก่อนเดินทาง
- ค่าอาหารตามที่ระบุในโปรแกรม ค่าเข้าชม ตามที่ระบุไว้ในรายการทัวร์ข้างต้น
- ค่าธรรมเนียมเข้าชมตามรายการที่ระบุสำหรับนักท่องเที่ยวไทย
- เจ้าหน้าที่บริษัทฯ คอยอำนวยความสะดวกตลอดการเดินทาง
- ค่าประกันอุบัติเหตุตามกรมธรรม์วงเงิน 1,000,000 บาท ค่ารักษาพยาบาล ตามเงื่อนไขของบริษัทฯ ประกันภัยที่บริษัททำไว้ ทั้งนี้ย่อมอยู่ในข้อจำกัดที่มีการตกลงไว้กับบริษัทประกันชีวิต ทุกกรณี ต้องมีใบเสร็จและเอกสารรับรอง

ทางการแพทย์ จากหน่วยงานที่เกี่ยวข้อง ไม่รวมประกันสุขภาพ ท่านสามารถสั่งซื้อประกันสุขภาพเพิ่มได้จากบริษัทประกันทั่วไป

### อัตรานี้ไม่รวม

- **ค่าน้ำหนักกระเป๋าโหลดใต้ท้องเครื่องบิน**
- ค่ามินิบาร์ในห้องพัก และค่าใช้จ่ายส่วนตัว เช่น ค่าโทรศัพท์ ค่าซักกรีด เป็นต้น
- ค่าใช้จ่ายและค่าอาหารที่นอกเหนือจากรายการที่ระบุ
- ค่าประกันภัยธรรมชาติ และประกันชีวิตส่วนตัว และประกันสุขภาพ
- ค่าอาหารสำหรับท่านที่ทานเจ มังสวิรัต และหรืออาหารสำหรับมุสลิม
- **ค่าทิปไกด์ และคนขับรถ 500บาท**
- ภาษีมูลค่าเพิ่ม 7% และหัก ณ ที่จ่าย 3 %

### เงื่อนไขการยกเลิกและคืนค่าทัวร์

- ยกเลิกก่อนการเดินทางตั้งแต่ 30 วันขึ้นไป คืนเงินค่าทัวร์โดยหักค่าใช้จ่ายที่เกิดขึ้นจริง
- ยกเลิกก่อนการเดินทาง 15-29 วัน ยึดเงิน 50% จากยอดที่ลูกค้าชำระมา และเก็บค่าใช้จ่ายที่เกิดขึ้นจริง(ถ้ามี)
- ยกเลิกก่อนการเดินทางน้อยกว่า 15วัน ขอสงวนสิทธิ์ยึดเงินเต็มจำนวน
- กรณีมีเหตุยกเลิกทัวร์ โดยไม่ใช่ความผิดของบริษัททัวร์ คืนเงินค่าทัวร์โดยหักค่าใช้จ่ายที่เกิดขึ้นจริง(ถ้ามี)
- ค่าใช้จ่ายที่เกิดขึ้นจริง เช่น ค่ามัดจำตัวเครื่องบิน โรงแรม และค่าใช้จ่ายจำเป็นอื่นๆ

### กรณีเจ็บป่วย

- กรณีเจ็บป่วย จนไม่สามารถเดินทางได้ ซึ่งจะต้องมีใบรับรองแพทย์จากโรงพยาบาลรับรอง บริษัทฯ จะทำการเลื่อนการเดินทางของท่านไปยังคณะต่อไป แต่ทั้งนี้ท่านจะต้องเสียค่าใช้จ่ายที่ไม่สามารถยกเลิกหรือเลื่อนการเดินทางได้ตามความเป็นจริง
- ในกรณีเจ็บป่วยกะทันหันก่อนล่วงหน้าเพียง 7 วันทำการ ทางบริษัทฯ ขอสงวนสิทธิ์ในการคืนเงินทุกกรณี

### หมายเหตุ

- กรุ๊ปคอนเฟิร์มเดินทางจะต้องมีผู้เดินทางขั้นต่ำ 8 ท่าน
- บริษัทฯ มีสิทธิ์ที่จะเปลี่ยนแปลงรายละเอียดบางประการในทัวร์นี้ เมื่อเกิดเหตุสุดวิสัยไม่อาจแก้ไขได้
- บริษัทฯ ไม่รับผิดชอบค่าเสียหายในเหตุการณ์ที่เกิดจากยานพาหนะ การยกเลิกเที่ยวบิน การล่าช้าของสายการบิน ภัยธรรมชาติ การเมือง จราจร ประท้วง คำสั่งของเจ้าหน้าที่รัฐ และอื่นๆ ที่อยู่นอกเหนือ

- การควบคุมของทางบริษัท หรือค่าใช้จ่ายเพิ่มเติมที่เกิดขึ้นทางตรง หรือทางอ้อม เช่น การเจ็บป่วย การถูกทำร้าย การสูญหาย ความล่าช้า หรือจากอุบัติเหตุต่างๆ
- มัคคุเทศก์ พนักงาน และตัวแทนบริษัทฯ ไม่มีสิทธิ์ในการให้คำสัญญาใดๆ ทั้งสิ้นแทน บริษัทฯนอกจากมีเอกสารลงนามโดยผู้มีอำนาจของบริษัทฯกำกับเท่านั้น
- ราคาตั้งกล่าวข้างต้นสามารถเปลี่ยนแปลงได้ตามความเหมาะสม ทั้งนี้ขึ้นอยู่กับสถานะค่าเงินบาทและค่าน้ำมันที่ไม่คงที่ การปรับราคาค่าโดยสารของสายการบิน เพิ่มเติมจากราคาที่กำหนดไว้
- เมื่อท่านออกเดินทางไปกับคณะแล้ว ท่านงดใช้บริการใดบริการหนึ่ง หรือไม่เดินทางพร้อมคณะ ถือว่าท่านสละสิทธิ์ไม่สามารถเรียกร้องค่าบริการคืนได้ ไม่ว่ากรณีใดๆ ทั้งสิ้น
- ที่นั่งบนรถตู้ ท่านที่จองและชำระเงินมาก่อน มีสิทธิ์เลือกที่นั่งได้ก่อน

# ผังรถตู้นำเที่ยว

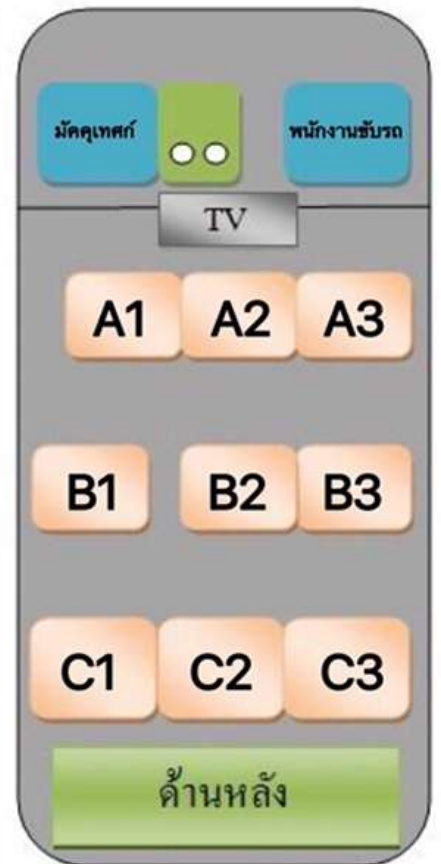
## ค่าธรรมเนียมการเลือกซื้อ

แถว **A1-A3** ราคา **300** บาท/ที่นั่ง

แถว **B1-B3** ราคา **200** บาท/ที่นั่ง

แถว **C1-C3** ไม่มีค่าใช้จ่าย

**ลูกค้าที่ไม่ได้สำรองที่นั่ง  
บริษัทฯ ขอสงวนสิทธิ์ ในการจัดที่นั่งตามความเหมาะสม**



กรณีจองทัวร์วันหยุดเทศกาล,วันหยุดนักขัตฤกษ์,วันหยุดยาวต่อเนื่อง และได้มีการแจ้งยกเลิกทัวร์ ทางบริษัทฯ ขอสงวนสิทธิ์เก็บค่าทัวร์ทั้งหมด โดยไม่มีเงื่อนไขใด ๆ ทั้งสิ้น

Click หรือ Scan QR เพื่อดูรายละเอียด

- คลิก เพื่อดูรายละเอียด ประกันการเดินทาง -> <https://bit.ly/49WjoFV>
- คลิก เพื่อดูรายละเอียด Pocket WiFi & Travel Sim -> <https://bit.ly/3x41LVW>
- คลิก เพื่อดูรายละเอียด Esim Travel -> <https://bit.ly/43gAhZm>

## เตรียมพร้อม..ก่อนเดินทาง

จ่ายหลักร้อย..คุ้มครองหลักล้าน  
ทำ“ประกัน”การเดินทาง

- ✔ ทัวร์มีให้แต่...ประกันอุบัติเหตุ
- ✔ แต่ไม่มีประกันสุขภาพ
- ✔ ป่วยก็อาจเสียเงินเป็นล้าน



สามารถเข้ารับการรักษาทันที  
มีไว้อุ่นใจ..ซื้อไว้ให้คนที่เรารัก

### Pocket Wifi

- 1 เครื่อง แชนด์ได้สูงสุด 5 ท่าน
- เล่นเน็ต Unlimited



### Esim Travel

- ไม่ต้องเปลี่ยนซิมให้ยุ่งยาก
- Scan QR ใช้ได้ทันที



จองล่วงหน้ากับเรา..ถูกกว่าแน่นอน

Click เพื่อดูรายละเอียด

➤ คลิก เพื่อดูรายละเอียด Miracle Lounge -> <https://bit.ly/4chOXvk>



# Lounge สนามบิน

ไม่ต้องนั่ง Business ก็เข้าได้



กิน+ดื่มไม่อั้น..2 ชั่วโมง

Miracle


**800.-** START

The Coral

**1,090.-** START

## หากสนใจจองกรุณาติดต่อ

- สอบถามผ่าน Line กด -> <https://lin.ee/5nDHU06>
- จองทัวร์ผ่าน FB inbox ก็ได้เช่นกัน -> <http://m.me/unithaitrip>
- หรือโทร 02-234-5936

		<b>UNITHAI TRIP</b>	
<b>การบริการทั้งหมดของเรา</b>			
	<b>Unithai-Care</b> <ul style="list-style-type: none"><li>• ร้องเรียนการให้บริการ</li><li>• บริการไม่สุภาพ (ติ - ชม)</li></ul>	LINE @unithaicare ☎ 02 - 234 - 5936 กด 7	
Scan Qr Add Line -->			
	<b>Unithai Big Group</b> <ul style="list-style-type: none"><li>• จัดกรุ๊ปเหมา Private Group</li><li>• คิวงาน , สิมนา , VIP Group</li></ul>	LINE @unithaibiggroup ☎ 02 - 234 - 5936 กด 2 ☎ 091 - 154 - 9999 กด 2	
Scan Qr Add Line -->			
	<b>Unithai Promotion</b> <ul style="list-style-type: none"><li>• ส่งโปรโมชั่นประจำวัน</li><li>• ลดหนัก , ราคาดีที่สุดใน</li></ul>	LINE @unithaipromotion ☎ 02 - 234 - 5936 กด 1 ☎ 091 - 154 - 9999 กด 1	
Scan Qr Add Line -->			
	<b>Unithai North</b> <ul style="list-style-type: none"><li>• รวมทัวร์บินตรงจากเชียงใหม่</li><li>• มีสาขาที่ "เชียงใหม่"</li></ul>	LINE @unithainorth ☎ 088 - 055 - 5581 ☎ 088 - 055 - 5582	
Scan Qr Add Line -->			
	<b>Unithai Ticket</b> <ul style="list-style-type: none"><li>• ตัวเครื่องบินทุกประเทศทั่วโลก</li><li>• ม่วนได้ 3-10 เดือน</li></ul>	LINE @proticket ☎ 02 - 234 - 5936 กด 3 ☎ 091 - 154 - 9999 กด 3	
Scan Qr Add Line -->			
	<b>Unithai Visa</b> <ul style="list-style-type: none"><li>• รับทำวีซ่าทั่วโลก</li><li>• ไม่ซื้อทัวร์กับเราก็ทำได้</li></ul>	LINE @unithaivisa ☎ 02 - 234 - 5936 กด 4 ☎ 091 - 154 - 9999 กด 4	
Scan Qr Add Line -->			
	<b>Unithai Cruise</b> <ul style="list-style-type: none"><li>• รวมทริปสองเรือสำราญทั่วโลก</li><li>• ม่วนได้ 3-10 เดือน</li></ul>	LINE @unithaicruise ☎ 02 - 234 - 5936 กด 3	
Scan Qr Add Line -->			