



**UNITHAI TRIP CO.LTD**  
**UNITHAI TRAVEL CO.LTD**  
 33/47 Wall Street Tower 11 Floor,  
 Surawongse Road, Suriyawongse,  
 Bangrak, Bangkok 10500  
 ใบอนุญาตเลขที่ 11/09822 , 11/02206

QR- ADD LINE



☎ 02-234-5936

| LINE ID: @unithaitrip (อย่าลืมเติม @ นะคะ)

| 🌐 www.unithaitrip.com

**รหัสโปรแกรม : 51900 (กรุณาแจ้งรหัสโปรแกรมทุกครั้งที่สอบถาม)**

# ฟูทิว๊ก

## สะดวกกระเป๋าเงิน 3วัน 2คืน BY 9G

รูปภาพที่แสดงใช้เพื่อประกอบการโฆษณาเท่านั้น  
 CODE : VPQC329G-1

**OPTION**

เที่ยวทางอากาศ  
 ชมวิวทะเลสวย



**SUN Phu Quoc AIRWAYS**



เวียดนามใต้

# ฟูทิว๊ก

## สะดวกกระเป๋าเงิน

**3วัน2คืน** เดินทาง กันยายน 69

godlike **Vietnam**

สวนสนุก VinWonders + นั่งกระเช้าเที่ยวเกาะ HonThom



**7,887**

เริ่ม



สะพานจูป Sunset Town



อควาเรียมยักษ์รูปเต่า



สวนสนุก Sun world Hon thom



ชมโชว์เวนิสจำลอง แกรนด์เวิลด์

## โปรแกรมเดินทาง 3 วัน 2 คืน : โดยสายการบิน SUN PHU QUOC (9G)



BKK → PQC PQC → BKK

เที่ยวบินที่	เวลาออก	เวลาถึง	เที่ยวบินที่	เวลาออก	เวลาถึง
9G 702	13.10	14.30	9G 701	10.35	11.55

\*\* เที่ยวบินเดินทาง และเวลาอาจมีการเปลี่ยนแปลง กรุณาสอบถามเที่ยวบินคอนเฟิร์มจากเจ้าหน้าที่ก่อนทุกครั้ง \*\*



วันที่	โปรแกรมทัวร์	อาหาร			โรงแรม
		เช้า	กลางวัน	ค่ำ	
1	ทำอากาศยานสุวรรณภูมิ - ทำอากาศยานนานาชาติฟูกูวก ประเทศเวียดนาม - กระจกเข้าไฟฟ้าเที่ยวเกาะ Hon Thom - Sun Set Town - สะพานจูบ (Kiss Bridge) - ถนนคนเดิน Phu Quoc			×	VIN HOLIDAY FIESTA HOTEL ระดับ 4 ดาว หรือเทียบเท่า
2	<b>Optional : หาดปลาดาว</b> - สวนสนุก Vin Wonders (สวนน้ำ - Aquarium รูปเต่า) - Grand World Phu Quoc เมืองที่ไม่เคยหลับไหล	🍴	×	🍴	VIN HOLIDAY FIESTA HOTEL ระดับ 4 ดาว หรือเทียบเท่า
3	ร้านผ้าไหม - ทำอากาศยานนานาชาติฟูกูวก ประเทศเวียดนาม - ทำอากาศยานสุวรรณภูมิ	🍴			

\*\* รายการทัวร์ข้างต้นอาจมีการเปลี่ยนแปลงตามความเหมาะสม \*\*

อัตราค่าบริการ			
วันเดินทาง	ราคาทัวร์/ท่าน พักห้องละ 2-3 ท่าน	ราคาจอยแลนด์ (ไม่รวมตัวเครื่องบิน)	ราคาห้องพักเดี่ยว
04-06 กันยายน 2569	7,887	6,000	4,000
25-27 กันยายน 2569	8,888	6,000	4,000

**\*\*จอยแลนด์ (ไม่รวมตัวเครื่องบิน ไป-กลับ) หากลูกค้าต้องการจอยแลนด์ กรุณาสอบถามสถานะกรุ๊ปก่อนทำการจอง\*\***  
 สำหรับลูกค้าจอยแลนด์ ลูกค้าต้องเดินทางตามโปรแกรมพร้อมคณะใหญ่ หากเกิดเหตุการณ์ที่คณะใหญ่ไม่สามารถเดินทางได้ หรือ เดินทางล่าช้า จากการเกิดสถานการณ์สุดวิสัย เช่น เกิดกรณีความล่าช้าจากสายการบิน, สายการบินยกเลิกเที่ยวบิน, การประท้วง, การนัดหยุดงาน, การก่อกวน, โรคระบาด, ภัยธรรมชาติ, ภัยสงคราม, การบินนำพาและอุบัติเหตุต่างๆ รวมไปถึงเหตุการณ์ไม่คาดคิดซึ่งอยู่นอกเหนือความควบคุมของบริษัททางบริษัทของสงวนสิทธิ์ไม่รับผิดชอบกรณี หากการเกิดค่าใช้จ่ายเพิ่มเติม

อัตรานี้ ยังไม่รวมค่าจ้างคนขับรถ และ ค่าจ้างมัคคุเทศก์ท้องถิ่น ท่านละ 2,500 บาท \*ชำระที่สนามบิน ณ วันเดินทาง\*  
 ในส่วนค่าทิปหัวหน้าทัวร์ ตามมาตรฐานการให้ทิป วันละ 100 บาท/ท่าน/วัน ทั้งนี้ขึ้นอยู่กับความพึงพอใจของลูกค้า  
 \*ค่าบริการข้างต้นเฉพาะนักท่องเที่ยวถือพาสปอร์ตไทยเท่านั้น กรณีถือพาสปอร์ตต่างชาติชำระเพิ่ม 3,000 บาท\*

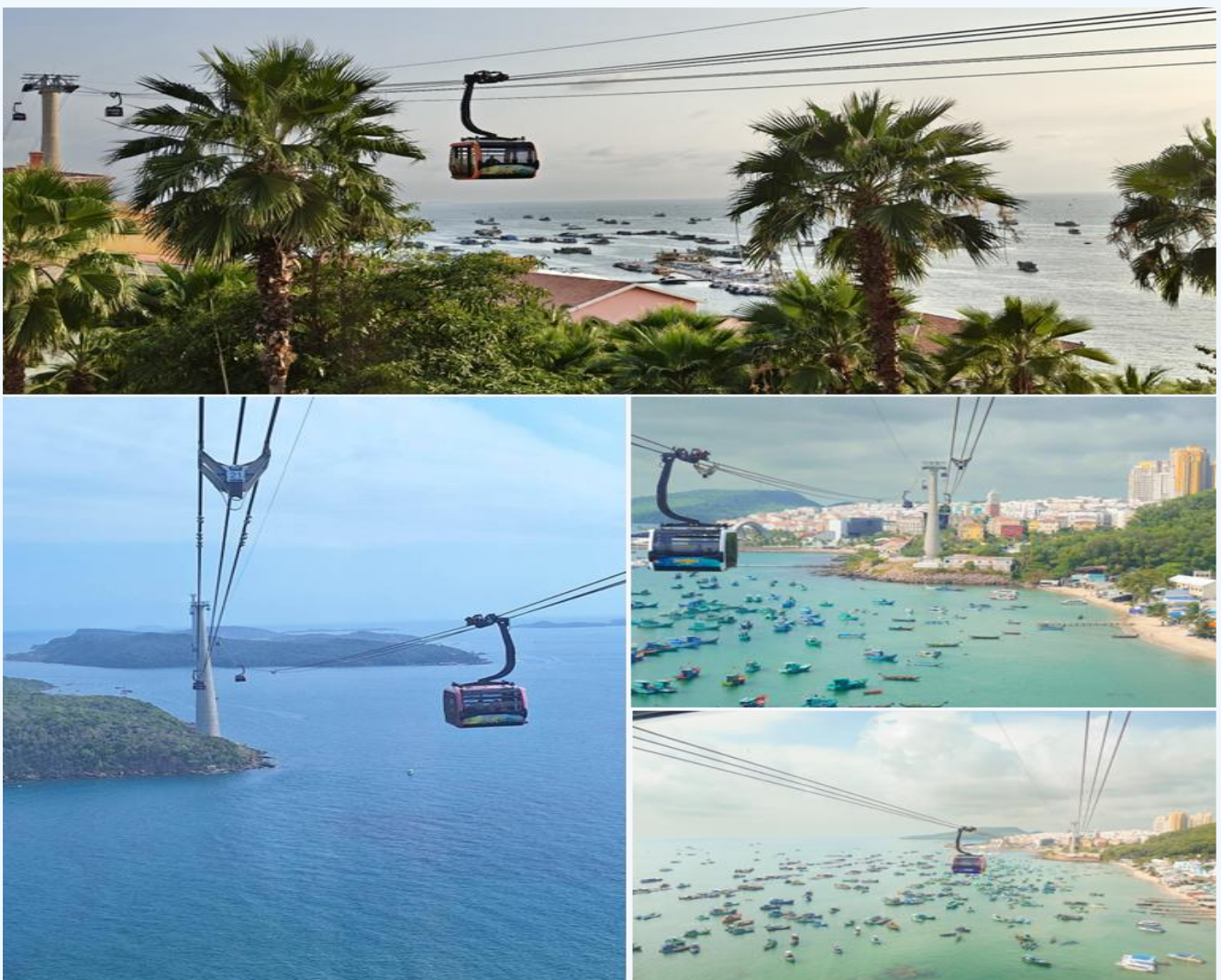
**\*\* หากลูกค้าไม่เข้าร้านช้อปปิ้ง สงวนสิทธิ์เก็บท่านละ 1,500 บาท/ท่าน/ร้าน \*\***

วันแรก ทำอากาศยานสุวรรณภูมิ – ทำอากาศยานนานาชาติฟูกูวก ประเทศเวียดนาม – กระเช้าไฟฟ้าเที่ยวเกาะ Hon Thom - Sun Set Town - สะพานจูบ (Kiss Bridge) - ถนนคนเดิน Phu Quoc ( \_/\_/\_ )

- 10.00 น. คณะพร้อมกัน ณ สนามบินสุวรรณภูมิ อาคารผู้โดยสารขาออกระหว่างประเทศ ชั้น 4 เคาน์เตอร์สายการบิน SUN PHU QUOC AIRWAYS (9G) โดยมีเจ้าหน้าที่บริษัทฯ คอยต้อนรับและอำนวยความสะดวกด้านเอกสารการเดินทาง
- 13.10 น. ออกเดินทางสู่ สนามบินนานาชาติฟูกูวก ประเทศเวียดนาม โดยสายการบิน SUN PHU QUOC (9G) เที่ยวบินที่ 9G 702 (ใช้เวลาบินประมาณ 1 ชั่วโมง 20 นาที)

**\*\* เที่ยวบินหรือเวลาอาจมีการเปลี่ยนแปลง ทั้งนี้ขึ้นอยู่กับสายการบินเป็นผู้กำหนด \*\*\***  
**ขอสงวนสิทธิ์ในการเลือกที่นั่งบนเครื่องบิน เนื่องจากเป็นตั๋วกรุ๊ป การจัดที่นั่งจะเป็นระบบ RANDOM ที่นั่งอาจจะไม่ได้นั่งติดกัน ทางบริษัทไม่สามารถเข้าไปแทรกแซงได้ ซึ่งเป็นไปตามเงื่อนไขของสายการบินเป็นผู้กำหนด**

- 14.30 น. เดินทางถึง ท่าอากาศยานนานาชาติฟูก๊วก ประเทศเวียดนาม (เวลาท้องถิ่นที่เวียดนาม เท่ากับประเทศไทย) ผ่านพิธีการตรวจคนเข้าเมืองและรับสัมภาระเรียบร้อยแล้ว นำท่านขึ้นรถโค้ชปรับอากาศ จากนั้นนำท่านเดินทางสู่สถานีกระเช้า นำท่านนั่งกระเช้าชมบรรยากาศสุดตื่นเต้นประทับใจ กับความสูงของกระเช้า และยังทอดยาว **ข้ามทะเลมุ่งสู่เกาะฮอนเทิม (Hon Thom)** เกาะที่ได้ชื่อว่าเป็นเกาะแห่งการพักผ่อนอย่างแท้จริง โดยกระเช้าแห่งนี้ได้รับการขนานนามว่า เป็นกระเช้า ข้ามทะเลที่ยาวที่สุดในโลกอันดับสาม โดยมีระยะทางยาว 7,899.9 เมตร อยู่ทางฝั่งทะเลใต้ของหมู่เกาะฟูก๊วกตัวกระเช้ามีขนาดใหญ่ สามารถรองรับผู้โดยสารได้มากถึง 30 คน เคลื่อนตัวด้วยความเร็วสูงสุด 8.5 เมตร/วินาที โดยใช้เวลาประมาณ 15 นาที
- หมายเหตุ : กระเช้าHON THOM อาจจะมีการปิดปรับปรุง ซึ่งจะแจ้งให้ทราบล่วงหน้า**



จากนั้นนำท่าน **ชมสวนน้ำ และสวนสนุก Aquatopia Park** ที่ตั้งอยู่บนเกาะฮอนเทิม (Hon Thom) ประกอบไปด้วยสวนน้ำขนาดใหญ่ และเครื่องเล่นมากมายให้ท่านได้เลือกเล่นได้ตามใจชอบ สวนน้ำ Aquatopia ตั้งอยู่ ทางตอนใต้ของเกาะฟูกีว ถือเป็นสวนน้ำที่ใหญ่ที่สุดในเอเชียตะวันออกเฉียงใต้ที่มีเครื่องเล่นที่ทันสมัยมากกว่า 20 ชนิด นอกจากนี้สวนน้ำที่ เหมาะสำหรับครอบครัวแล้ว Aquatopia Park ยังมีเครื่องเล่นที่น่าตื่นเต้นอีกมากมายเช่น รถไฟรางไม้ Eagle Eye ชมวิว 360 องศา เป็นต้น ให้ท่านได้เลือกเฟลิตเฟลิน รวมไปถึงร้านค้าจำหน่ายของฝาก และร้านอาหารมากมายให้เลือกรื้อหว่างเดินเที่ยวในสวนสนุกแห่งนี้ *(กรณีท่านที่ต้องการเล่นน้ำ แนะนำให้ท่านนำชุดไปเปลี่ยน)*



ได้เวลาอันสมควร นำท่านนั่งกระเช้ากลับสู่ฝั่งฟูกีว



**SUN SET TOWN** หรือ เมืองเมดิเตอร์เรเนียน (Mediterranean Town) สถาปัตยกรรมจำลองบ้านสไตล์ เมดิเตอร์เรเนียนหลากสีติดริมทะเล ตั้งอยู่บนเนินเขา จุดศูนย์กลางของเมืองคือหอนาฬิกาอิฐสีแดงสูงถึง 75 เมตร หน้าไปทางทะเล

วันที่สอง

**Optional : หาดปลาตา** - สวนสนุก Vin Wonders (สวนน้ำ – Aquarium รูปเต่า) - Grand World Phu Quoc เมืองที่ไม่เคยหลับไหล (B/\_/D)

นำท่านชม **สะพานจูบ หรือ Kiss Bridge** จุดไฮไลท์แลนด์มาร์คอีกแห่งของเกาะฟูกิว เป็นโครงการสัญลักษณ์ใหม่ของการท่องเที่ยวเวียดนาม ถือเป็นจุดเช็คอินใหม่ ที่ ออกแบบโดยสถาปนิก Marco Casamonti ผสมผสานวัฒนธรรมเวียดนามและภาพวาด "The Creation Of Adam" (พระเจ้าสร้างอาดัม) โดยศิลปินชื่อดัง Michelangelo ความพิเศษของสะพานแห่งนี้ คือตรงกลาง สะพานจะมีช่องว่างกว้างประมาณ 50 ซม. ถือเป็นระยะห่างระหว่างคนสองคนก่อนจูบหรือจับมือเพื่อแสดง มิตรภาพ จึงถูกเรียกชื่อว่า "สะพานจูบ" ด้วยลักษณะของสะพานที่ยื่นออกไปในทะเล ด้านทิศตะวันตกของเกาะ ในช่วงเย็นจึงได้เห็นภาพพระอาทิตย์ตกดินทำให้เกิดเป็นฉากที่น่าประทับใจ (ค่าเข้าชมรวมในค่าทัวร์แล้ว)



นำท่านเดินทางถึง **ถนนคนเดิน** เป็นตลาดที่เป็นนิมอย่างมา มีสินค้าให้ทุกท่านได้เลือกชมหลากหลายอย่างทั้งของกินของใช้ทุกท่านสามารถเลือกซื้ออาหารทะเลและอาหารพื้นเมืองได้อย่างอิสระ

**ค่า** **อิสระรับประทานอาหารค่าตามอัธยาศัย**

**ที่พัก** VIN HOLIDAYS FIESTA HOTEL โรงแรมมาตรฐานเวียดนาม ระดับ 4 ดาว หรือเทียบเท่า

**เช้า** **บริการอาหารเช้า ณ ห้องอาหารของโรงแรม**

# OPTIONAL เที่ยวชมหาดปลาตา ราคาท่านละ 1,000 บาท/ท่าน

(เวลา 07.30 - 09.30 น.)

**\*\*\*ยังไม่รวมอยู่ในราคาทัวร์\*\*\***

สำหรับท่านที่สนใจ สามารถแจ้งความประสงค์และชำระเงินได้ที่หัวหน้าทัวร์ที่สนามบิน  
ณ วันเดินทาง

ทางบริษัทขอสงวนสิทธิ์ในการซื้อ Option Tour ผ่านหัวหน้าทัวร์เท่านั้น ด้วยเหตุผลในเรื่องของ  
ราคาทัวร์ และด้านความปลอดภัยของตัวท่านเอง รวมถึงการจัดการบริหารเวลาของกรุ๊ปทัวร์

ขอขอบคุณทุกท่านที่ให้ความร่วมมือ

หมายเหตุ : ทางบริษัทขอสงวนสิทธิ์ขั้นต่ำ 8 ท่านขึ้นไป

**OPTION** นำท่านเดินทางสู่ หาดปลาตา Starfish Beach หาดปลาตาของฟูก๊วก หรือชื่อ  
จริงๆ คือหาดสาว Sao Beach หรือโบสาว Bai Sao Beach ทางตอนเหนือของเกาะนั้นน้ำใสจน  
มองเห็นพื้นทราย โดยเป็นหาดที่ขุดตัวยาวเป็นรูปพระจันทร์ มีหาดทรายสีขาวละเอียด ชาวบ้านว่า  
กันว่าชื่อโบสาวนั้นถูกตั้งมานานจากตอนที่พระอาทิตย์ลับฟ้าและเมื่อความมืดปกคลุมชายหาด  
เหล่าปลาดาวน้อยใหญ่จำนวนมากต่างทยอยกันมาอาบแสงจันทร์เต็มหน้าหาดจนชาวบ้านจึงเรียก  
หาดแห่งนี้ว่าหาดปลาตา



นำท่านเดินทางสู่ **สวนสนุก Vin wonders** สวนสนุกขนาดใหญ่และทันสมัยที่สุดแห่งหนึ่งในเวียดนาม ตั้งอยู่บนเกาะฟู๊กิว ด้วยพื้นที่ขนาด ห้าแสนตารางเมตร ที่รวบรวมความบันเทิงไว้มากมาย ไม่ว่าจะเป็นเครื่องเล่นสุดหวาดเสียว เช่น รถไฟเหาะ เฮอร์เคน ซิงช้าสวรรค์ เป็นต้น นอกจากนี้ยังเต็มไปด้วยร้านค้า ร้านจำหน่ายของที่ระลึก ร้านอาหารและมุมถ่ายภาพประทับใจมากมายและยังมีสวนน้ำสุดมัน *(กรณีท่านที่ต้องการเล่นน้ำ แนะนำให้ท่านนำชุดไปเปลี่ยน)*



ตื่นตาตื่นใจไปกับความมหัศจรรย์ของโลกใต้ท้องทะเลที่น่าหลงใหล **อควาเรียมรูปเต่า** เป็นศูนย์จัดแสดงพันธุ์สัตว์น้ำที่สมบูรณ์และใหญ่ที่สุดของประเทศเวียดนาม ด้วยรูปทรงอาคารเป็นรูปเต่าทะเลขนาดใหญ่ตั้งโดดเด่นอยู่กลางแจ้งภายในสวนสนุก โดยมีแรงบันดาลใจจากเต่าในตำนานวัฒนธรรมดั้งเดิมของชาวเวียดนาม มีพื้นที่ในการจัดแสดงกว่า สามแสนตารางฟุต มีสัตว์น้ำมากกว่า 300 สายพันธุ์ รวมทั้งนกเพนกวินที่พร้อมอวดความน่ารักสดใส



### กลางวัน อีสิระรับประทานอาหารกลางวันตามอัธยาศัย

นำท่านเฟลิดเฟลินไปกับศูนย์รวมความบันเทิงและช้อปปิ้ง **GRAND WORLD PHU QUOC** ท่านจะได้พบกับร้านค้า ทั้งร้านอาหาร และของฝากมากมาย ที่รายล้อมไปด้วยบรรยากาศของสถาปัตยกรรมสไตล์เวนิส ด้วยอาคารหลากสี ทำให้รู้สึกตื่นเต้น และยังเป็นศูนย์รวมนักท่องเที่ยว ทั้งชาวเวียดนามและชาวต่างชาติ ทำให้ใครหลายคน ขนานนามเมืองแห่งนี้ว่า **“เมืองที่ไม่เคยหลับใหล The Sleepless Festival City”**



ถ่ายรูปกับ **Bamboo Legend** สร้างจากต้นไผ่ราว 32,000 ต้น ภายใต้สถาปนิกของชาวเวียดนาม ซึ่งมีพื้นที่เกือบ 700 ตารางเมตร และ มีความสูง 14.4 เมตร ตั้งอยู่ทางด้านหน้าประตูของ Grand World จากนั้นถ่ายรูปกับสวนไม้ดอกและไม้ประดับ ซึ่งมีประติมากรรมต่างๆจัดแสดงอยู่ มีลักษณะสวนคล้ายสวนที่บ้านนาฮีลล์อีกด้วย

*ไม่รวมค่าเข้าชม Teddy Bear museum 15 USD / ท่าน*

*ไม่รวมค่าล่องเรือคอนโดร้า Grand World by boat 15 USD / ท่าน*

*(สำหรับท่านที่สนใจ สามารถแจ้งความประสงค์และชำระเงินได้ที่หัวหน้าทัวร์)*



ท่านสามารถชม **โชว์ Sac Mau Venice Show** เป็นการแสดงที่อลังการตระการตา ไม่ว่าจะเป็นการเดินรำของ นักเต้นในชุดราตรีสุดสวยหรูหรา ดนตรีที่ไพเราะและฉากที่สวยงาม ณ ส่วนจัดจัดแสดงโชว์ของ Grand World (เวลาโชว์ 21.30-22.00 น.)



**ค่า**                    **บริการอาหารค่ำ**

**ที่พัก**                VIN HOLIDAYS FIESTA HOTEL โรงแรมมาตรฐานเวียดนาม ระดับ 4 ดาว หรือเทียบเท่า

**วันที่สาม**        **ร้านผ้าไหม - ท่าอากาศยานนานาชาติฟูก๊วกประเทศเวียดนาม - ท่าอากาศยานสุวรรณภูมิ**

**เช้า**                    **บริการอาหารเช้า ณ ห้องอาหารของโรงแรม**

นำท่านแวะช้อปปิ้ง **ร้านผ้าไหม** ให้ท่านเลือกสินค้าของที่ระลึกหรือของฝาก ที่ทำมาจากผ้าไหม เช่น เสื้อ ผ้าพันคอ ชุดนอน ผ้าปูที่นอน เป็นต้น

สมควรแก่เวลานำท่านเดินทางสู่ **สนามบินนานาชาติฟูก๊วก** เพื่อเดินทางกลับสู่ประเทศไทย

**10.35 น.**            ออกเดินทางสู่ **กรุงเทพฯ** โดยสายการบิน **SUN PHU QUOC (9G)** เที่ยวบินที่ **9G 701 (ใช้เวลาบินประมาณ 1 ชั่วโมง 20 นาที)**

**11.55 น.**            เดินทางถึง **สนามบินสุวรรณภูมิ ประเทศไทย** โดยสวัสดิภาพ พร้อมความประทับใจ



เที่ยวบิน/ที่นั่งบนเครื่องบิน (สายการบินเป็นผู้กำหนด) โรงแรม เมนูอาหาร และโปรแกรมการเดินทางอาจมีการสลับ  
 สับเปลี่ยน หรือเปลี่ยนแปลงได้ตามความเหมาะสม โดยมีต้องแจ้งให้ทราบล่วงหน้า อันเนื่องมาจากเหตุการณ์ต่างๆ ที่อาจ  
 เกิดขึ้นจากเหตุสุดวิสัย เช่น เหตุการณ์ทางธรรมชาติ การเมือง สภาพอากาศไม่เอื้ออำนวย รวมไปถึงสถานะห้องพักของแต่ละ  
 ของโรงแรม ทั้งนี้ทางบริษัทจะคำนึงถึงความปลอดภัยและผลประโยชน์ของผู้เดินทางเป็นสำคัญ โดยมีตัวแทนบริษัท  
 (มีคคุเทศก์, หัวหน้าทัวร์, คนขับรถของแต่ละสถานที่) เป็นผู้บริหารเวลาปรับเปลี่ยนตามความเหมาะสม  
 ในกรณีที่มีการเรียกเก็บค่าเข้าชมสถานที่เพิ่มเติมภายหลังจากการจัดทำและเผยแพร่โปรแกรมทัวร์ บริษัทขอสงวนสิทธิ์ให้ผู้  
 เดินทางเป็นผู้รับผิดชอบชำระค่าใช้จ่ายดังกล่าวด้วยตนเอง ณ สถานที่เข้าชม โดยไม่ต้องแจ้งให้ทราบล่วงหน้า

### เงื่อนไขการจอง

**1. การชำระค่าบริการ**

- กรุณาชำระค่ามัดจำทัวร์ท่านละ 5,000 บาท ภายใน 1 วัน หลังจากที่นั่งได้รับการคอนเฟิร์ม (พร้อมส่งหน้า  
 พาสปอร์ต) หากไม่ชำระเงินตามที่บริษัทกำหนด ขออนุญาตตัดที่นั่งเพื่อให้ลูกค้าท่านอื่นที่รอที่นั่งอยู่โดยอัตโนมัติ  
**\*\*สำคัญ\*\* สำเนาหน้าพาสปอร์ตผู้เดินทาง (จะต้องมีอายุเหลือมากกว่า 6 เดือน นับจากวันเดินทางกลับ และจำนวน  
 หน้าหนังสือเดินทางต้องเหลือว่างไม่ต่ำกว่า 3 หน้า) \*\*กรุณาตรวจสอบก่อนส่งให้บริษัท ทางบริษัทจะไม่รับผิดชอบ  
 กรณีพาสปอร์ตหมดอายุ\*\***
- กรุณาชำระค่าทัวร์ส่วนที่เหลือ ก่อนเดินทางอย่างน้อย 35 วัน หากท่านไม่ชำระเงินหรือไม่ชำระเงินตาม  
 กำหนดให้ถือว่าท่านสละสิทธิ์ในการเดินทางนั้นๆ

2. กรณีมีตัวเครื่องบินภายในประเทศ รถโดยสารภายในประเทศ หรือรถไฟ หากสายการบินมีการเปลี่ยนแปลงเที่ยวบิน  
 หรือเวลาบินใดๆก็ตาม ทางบริษัทไม่สามารถรับผิดชอบได้ทุกกรณี เพราะอยู่นอกเหนือการควบคุม

### อัตราค่าบริการนี้รวม

- ค่าตัวเครื่องบิน ไป-กลับ ชั้นประหยัด พร้อมคณะ รวมค่าภาษีสนามบิน และค่าภาษีน้ำมัน (ณ วันที่ 19 มิ.ย.69)
- ค่าน้ำหนักกระเป๋าสัมภาระท่านละ 1 ใบ ไม่เกิน 23 กิโลกรัม และถือขึ้นเครื่องไม่เกิน 7 กิโลกรัม
- ค่ารถนำเที่ยวตามเส้นทางที่ระบุไว้ในโปรแกรมทัวร์ พร้อมคนขับรถ
- โรงแรมที่พักตามระบุในรายการ หรือ เทียบเท่าในระดับเดียวกัน (ห้องละ 2 ท่าน)
- ค่าอาหารและค่าเข้าชม ตามที่ระบุในรายการ
- ค่ามัคคุเทศก์ผู้มีประสบการณ์นำเที่ยวคอยบริการและอำนวยความสะดวกตลอดการเดินทาง
- ค่าประกันอุบัติเหตุระหว่างเดินทาง วงเงินท่านละ 1,000,000 บาท (เงื่อนไขตามกรมธรรม์)(ตามระเบียบ  
 กรรมการท่องเที่ยว)

## อัตราค่าบริการนี้ ไม่รวม

- ☒ ค่าภาษีมูลค่าเพิ่ม 7% และภาษีหัก ณ ที่จ่าย 3%(กรณีออกใบเสร็จเต็มรูปแบบ)
  - ☒ ค่าวีซ่า (กรณีสถานทูตมีการประกาศเก็บค่าวีซ่า)
  - ☒ ค่าธรรมเนียมภาษีน้ำมัน และภาษีสนามบิน ในกรณีที่สายการบินมีการปรับขึ้น
  - ☒ ค่าใช้จ่ายส่วนตัวนอกเหนือจากรายการที่ระบุ เช่น ค่าทำหนังสือเดินทาง , ค่าโทรศัพท์ , ค่าอินเทอร์เน็ต , ค่าซักรีด , มินิบาร์ในห้องพัก , ค่ากระเป๋าเดินทางหากเกิดการชำรุดหรือของมีค่าที่สูญหายในระหว่างการเดินทาง , ค่ารักษาพยาบาล กรณีเกิดการเจ็บป่วยจากโรคประจำตัว รวมถึงค่าอาหารพิเศษนอกเหนือจากที่ทางทัวร์กำหนด หรือการริเวสอาหารพิเศษต่างๆ เช่น อาหารเจ อาหารมังสวิรัต อาหารอิสลาม อาหารทะเล เป็นต้น
  - ☒ ค่าน้ำหนักกระเป๋าส่วนเกินจากที่ทางสายการบินกำหนด
  - ☒ ค่าจ้างของมัคคุเทศก์ท้องถิ่น และ คนขับรถท้องถิ่น ท่านละ 2,500 บาท ชำระที่สนามบิน ณ วันเดินทาง
  - ☒ ค่าทิปหัวหน้าทัวร์ (ตามมาตรฐานการให้ทิปวันละ 100 บาท/ท่าน/วัน)
- \*\*ทั้งนี้ ขึ้นอยู่กับความพึงพอใจของท่าน ในการบริการของหัวหน้าทัวร์\*\***
- ☒ ค่าพนักงานยกกระเป๋า ณ โรงแรมที่พัก (ทางบริษัทฯ ไม่ได้จัดให้แก่ท่านเนื่องจากป้องกันการสูญหายจากมิจฉาชีพที่แฝงตัวเข้ามาในโรงแรมที่พักและเพื่อความสะดวกรวดเร็วในการเข้าห้องพักสำหรับทุกท่าน)
  - ☒ ค่าตรวจ RT-PCR TEST (ถ้ามี)

## เงื่อนไขโรงแรมที่พัก

- ❖ ห้องพักโดยปกติจะสามารถพักได้ห้องละ 2 ท่าน
- ❖ **กรณีลูกค้าต้องการเข้าพัก 3 ท่าน อาจจะได้เป็น 1 เตียงใหญ่ และ 1 เตียงเสริมแบบพับ หรือ SOFA BED แต่หากในวันเข้าพักโรงแรมนั้นไม่มีห้องสำหรับ 3 ท่าน จำเป็นต้องแยกห้องพัก เป็น... พัก 2 ท่าน 1 ห้อง และ พักเดี่ยว 1 ห้อง ไม่ว่าจะกรณีใดใด ผู้เข้าพักจะต้องชำระค่าห้องพักเดี่ยวเพิ่ม (ซึ่งจะทราบก่อนเดินทางประมาณ 3-5 วัน)**
- ❖ สำหรับห้องพักเดี่ยว (พักท่านเดียว) ห้องอาจมีขนาดเล็ก และไม่สามารถระบุประเภทของเตียงได้ ขึ้นอยู่กับทางโรงแรมเป็นจัด
- ❖ โรงแรมที่พักส่วนใหญ่ ห้องพักจะมีขนาดเล็กกะทัดรัด ไม่มีอ่างอาบน้ำ ขึ้นอยู่กับการออกแบบของโรงแรมนั้นๆ แต่ละห้องอาจมีขนาดและการตกแต่งในลักษณะที่แตกต่างกัน
- ❖ โรงแรมจะมีการวางผังห้องพักแต่ละประเภทแตกต่างกัน จึงทำให้ห้องพักแต่ละประเภทนั้นไม่ได้อยู่ติดกันหรืออยู่คนละชั้น หากลูกค้าต้องการห้องติดกัน อาจจะได้ไม่ในรูปแบบห้องพักที่ท่านต้องการ
- ❖ กรณีห้องพัก ตามในเมืองที่ระบุไว้ในโปรแกรม มีเทศกาลวันหยุด หรืองานแฟร์ต่างๆ หรือมีการจัดงานประชุมนานาชาติ เป็นผลทำให้ห้องพักในเมืองนั้นเต็ม หรือไม่เพียงพอ ทางบริษัทฯ ขอสงวนสิทธิ์ในการปรับเปลี่ยนหรือย้ายเมืองอื่นแทน

## การยกเลิก

### 1. กรณีผู้เดินทางขอยกเลิกการเดินทาง

- o ยกเลิกการเดินทางมากกว่า 31 วันก่อนเดินทางทุกกรณี เก็บค่าบริการ 3,000 บาท และค่าใช้จ่ายตามจริงที่เกิดขึ้น เช่น ค่าตั๋วเครื่องบิน ค่าโรงแรมที่พัก เป็นต้น
- o ยกเลิกการเดินทางน้อยกว่า 30 วันก่อนเดินทางทุกกรณี เก็บค่าบริการทัวร์ 50 %
- o ยกเลิกการเดินทางน้อยกว่า 15 วันก่อนเดินทางทุกกรณี เก็บค่าบริการทัวร์เต็มจำนวน

### 2. กรณีผู้เดินทางถูกปฏิเสธการเข้า-ออกประเทศ ขอสงวนสิทธิ์ในการไม่คืนเงินค่าทัวร์ทั้งหมด เนื่องด้วยการการเข้า-ออกประเทศ ขึ้นอยู่กับดุลยพินิจของเจ้าหน้าที่ตรวจคนเข้าเมือง ทางบริษัทไม่สามารถเข้าไปแทรกแซงได้

### 3. เมื่อออกเดินทางแล้ว หากท่านไม่ใช้บริการรายการใดรายการหนึ่ง หรือไม่เดินทางพร้อมคณะ ถือว่าท่านสละสิทธิ์ ไม่อาจเรียกร้องค่าบริการหรือเงินค่าทัวร์คืนได้

### 4. หากท่านไม่สามารถเดินทางได้ไม่ว่ากรณีใดๆ จะต้องชำระค่าส่วนต่างกรณีที่กรุ๊ปออกเดินทางไม่ครบตามจำนวน (กรุณาสอบถามรายละเอียดเพิ่มเติม)

### 5. ผู้จองยกเลิกการเดินทาง ตัวเครื่องบินได้ออกไปแล้ว แต่สามารถหาผู้เดินทางใหม่มาแทนได้ในวันเดิม ผู้ยกเลิกต้องรับผิดชอบชำระค่าธรรมเนียมการเปลี่ยนชื่อตัว ส่วนต่างของภาษีน้ำ + มั่นเชื้อเพลิง และบริษัทฯ จะหักค่าใช้จ่ายอื่นๆ เฉพาะเท่าที่ได้จ่ายไปล่วงหน้าตามจริง โดยต้องแจ้งทางบริษัททราบล่วงหน้า ก่อนเดินทาง 7 วันทำการ (ไม่นับรวมเสาร์ อาทิตย์และวันหยุดราชการ) กรุณาสอบถามค่าใช้จ่ายกับเจ้าหน้าที่

### 6. กรณีจองทัวร์เดินทางช่วง วันหยุดเทศกาล, วันหยุดนักขัตฤกษ์, วันหยุดยาวต่อเนื่อง หากท่านไม่สามารถเดินทางได้ ทางบริษัทฯ ขอสงวนสิทธิ์เก็บค่าทัวร์ทั้งหมด โดยไม่มีเงื่อนไขใดๆ ทั้งสิ้น

## รายละเอียดเพิ่มเติม

**หมายเหตุ :** กรุณาอ่านศึกษารายละเอียดทั้งหมดก่อนทำการจอง เพื่อความถูกต้องและความเข้าใจตรงกันระหว่างลูกค้าและบริษัทฯ เมื่อท่านตกลงชำระเงินมัดจำหรือค่าทัวร์ทั้งหมดกับทางบริษัทฯแล้ว ทางบริษัทฯจะถือว่าท่านได้ยอมรับเงื่อนไขข้อตกลงต่างๆ ทั้งหมด

1. บริษัทขอสงวนสิทธิ์ในการเลื่อน, ยกเลิกการเดินทาง หรือปรับราคาค่าบริการขึ้น ในกรณีที่ผู้เดินทางน้อยกว่า 15 ท่าน
2. เมื่อท่านตกลงชำระเงินมัดจำหรือทั้งหมด ไม่ว่าจะเป็นการชำระผ่านตัวแทนของบริษัทฯ หรือชำระโดยตรงกับทางบริษัทฯ ทางบริษัทฯ จะขอถือว่าท่านรับทราบและยอมรับในเงื่อนไขต่างๆ ที่บริษัทฯ ได้ระบุไว้ทั้งหมด
3. เนื่องจากตัวเครื่องบินเป็นตัวกรุ๊ปราคาพิเศษ ในกรณีที่ท่านไม่สามารถเดินทางพร้อมคณะไม่ว่าด้วยเหตุผลใดก็ตาม ตัวเครื่องบินไม่สามารถ เลื่อนวันเดินทาง, เปลี่ยนแปลงเที่ยวบิน หรือคืนเงินได้
4. หากสายการบินมีการปรับขึ้นของค่าภาษีสนามบิน หรือภาษีน้ำมัน ทางบริษัทฯ จะเรียกเก็บเพิ่มตามจริง
5. หนังสือเดินทางต้องมีอายุเหลือการใช้งานมากกว่า 6 เดือน (นับจากวันเดินทางกลับ) และบริษัทฯ รับเฉพาะผู้มีจุดประสงค์เดินทางเพื่อท่องเที่ยวเท่านั้น
6. บริษัทฯ ขอสงวนสิทธิ์ในการเปลี่ยนแปลงรายละเอียดทัวร์บางประการเมื่อเกิดเหตุสุดวิสัย อาทิเช่น เที่ยวบิน รายการท่องเที่ยว โรงแรมที่พัก ร้านอาหาร สามารถเปลี่ยนแปลงได้ตามความเหมาะสม

7. บริษัทฯ จะไม่รับผิดชอบใดๆ ทั้งสิ้น หากเกิดกรณีความล่าช้าจากสายการบิน, สายการบินยกเลิกเที่ยวบิน, การประท้วง, การนัดหยุดงาน, การก่อกวน, โรคระบาด, ภัยธรรมชาติ, อุบัติเหตุต่างๆ ซึ่งอยู่นอกเหนือความควบคุมของบริษัท
8. บริษัทฯ จะไม่รับผิดชอบใดๆ ทั้งสิ้น หากเกิดสิ่งของสูญหาย อันเนื่องมาจากความประมาทของท่าน, เกิดจากการโจรกรรม และ อุบัติเหตุจากความประมาทของนักท่องเที่ยวเอง
9. บริษัทฯ จะไม่รับผิดชอบใดๆ ทั้งสิ้น และไม่สามารถคืนค่าใช้จ่ายต่างๆ ในกรณีที่ผู้เดินทางไม่ผ่านการพิจารณาในการตรวจคนเข้าเมือง-ออกเมือง ไม่ว่าจะป็นกองตรวจคนเข้าเมืองหรือกรมแรงงานของทุกประเทศในรายการท่องเที่ยว อันเนื่องมาจากการกระทำที่ส่อไปในทางผิดกฎหมาย การหลบหนีเข้าออกเมือง เอกสารเดินทางไม่ถูกต้อง หรือ การถูกปฏิเสธในกรณีอื่นๆ
10. บริษัทฯ จะไม่รับผิดชอบใดๆ ทั้งสิ้น หากท่านใช้บริการของทางบริษัทฯ ไม่ครบ อาทิ ไม่เที่ยวบางรายการ, ไม่ทานอาหารบางมื้อ เนื่องด้วยค่าใช้จ่ายทุกอย่าง ทางบริษัทฯ ได้มีการชำระค่าใช้จ่ายให้ตัวแทนต่างประเทศแบบเหมาขาดก่อนออกเดินทางแล้ว
11. รายการนี้เป็นเพียงข้อเสนอที่ต้องได้รับการยืนยันจากบริษัทฯ อีกครั้งหนึ่ง หลังจากได้สำรองโรงแรมที่พักในต่างประเทศเรียบร้อยแล้ว โดยโรงแรมจัดในระดับใกล้เคียงกัน ซึ่งอาจจะปรับเปลี่ยนตามที่ระบุในโปรแกรม
12. การจัดการเรื่องห้องพัก เป็นสิทธิ์ของโรงแรมในการจัดห้องพักให้กับกรุ๊ปที่เข้าพัก โดยมีห้องพักสำหรับผู้สูบบุหรี่/ปลอดบุหรี่ โดยอาจจะขอเปลี่ยนห้องได้ตามความประสงค์ของผู้ที่พัก ทั้งนี้ขึ้นอยู่กับความพร้อมให้บริการของโรงแรม ไม่สามารถยืนยันได้
13. กรณีมีผู้ต้องการความช่วยเหลือพิเศษ นั่งรถเข็น (WHEELCHAIR) อาจมีค่าใช้จ่าย , เด็ก, ผู้สูงอายุ, มีโรคประจำตัวหรือไม่สะดวกในการเดินทางท่องเที่ยวในระยะเวลาเกินกว่า 4-5 ชั่วโมงติดต่อกัน ท่านและครอบครัวต้องให้การดูแลสมาชิกภายในครอบครัวของท่านเอง เนื่องจากการเดินทางเป็นหมู่คณะ หัวหน้าทัวร์มีความจำเป็นต้องดูแลคณะทัวร์ทั้งหมด (กรุณาแจ้งให้ทางบริษัทฯ ทราบล่วงหน้าก่อนทำการจอง)
14. ประกันการเดินทาง บริษัทฯ ได้จัดทำแผนประกันภัยการเดินทางสำหรับผู้เดินทางไปต่างประเทศ แบบ Group tour โดยแผนประกันจะครอบคลุมอุบัติเหตุต่างๆ ที่เกิดขึ้นในระหว่างช่วงที่เดินทาง และลูกค้าต้องทำการรักษาในโรงพยาบาลที่ประกันครอบคลุมการรักษาเท่านั้น (เข้ารับรักษาในรูปแบบอื่นๆ ประกันจะไม่ครอบคลุม) *(เงื่อนไขตามกรมธรรม์ สอบถามได้กับเจ้าหน้าที่บริษัท)*
15. ค่าประกันสุขภาพไม่รวมอยู่ในค่าทัวร์ ท่านสามารถซื้อเพิ่มเติมเองได้
16. ทางบริษัทฯ ยึดตามประกาศของทางรัฐฯ และประเทศที่เดินทางเป็นหลัก หากมีการเปลี่ยนแปลงหรือประกาศใดๆ ทางบริษัทฯ จะคำนึงถึงความปลอดภัยและประโยชน์ของผู้เดินทางเป็นสำคัญ
17. มัคคุเทศก์ พนักงาน หรือตัวแทนของทางบริษัท ไม่มีอำนาจในการให้คำสัญญาใดๆ แทนบริษัท เว้นแต่ มีเอกสารลงนามโดยผู้มีอำนาจของบริษัทกำกับเท่านั้น
18. กรณีมีตัวเครื่องบินภายในประเทศ รถโดยสารภายในประเทศ หรือรถไฟ หากสายการบินมีการเปลี่ยนแปลงเที่ยวบินหรือเวลาบินใดๆ ก็ตาม ทางบริษัทฯ ไม่สามารถรับผิดชอบได้ทุกกรณี เพราะอยู่นอกเหนือการควบคุม
19. ทางบริษัทฯ ขอสงวนสิทธิ์ไม่รับผิดชอบต่อกรณี หากการเกิดค่าใช้จ่ายเพิ่มเติม จากการเกิดสถานการณ์สุดวิสัย เช่น เกิดกรณีความล่าช้าจากสายการบิน, สายการบินยกเลิกเที่ยวบิน, การประท้วง, การนัดหยุดงาน, การก่อกวน, โรคระบาด, ภัย

ธรรมชาติ, ภัยสงคราม, การบินน่านฟ้า และอุบัติเหตุต่างๆ รวมไปถึงเหตุการณ์ไม่คาดคิด ซึ่งอยู่นอกเหนือความควบคุมของบริษัท

20. สำหรับลูกค้าจอยแลนด์ ลูกค้าต้องเดินทางตามโปรแกรมพร้อมคณะใหญ่ หากเกิดเหตุการณ์ที่คณะใหญ่ไม่สามารถเดินทางได้ หรือเดินทางล่าช้า จากการเกิดสถานการณ์สุดิวสัย เช่น เกิดกรณีความล่าช้าจากสายการบิน, สายการบินยกเลิกเที่ยวบิน, การประท้วง, การนัดหยุดงาน, การก่อกบฏ, โรคระบาด, ภัยธรรมชาติ, ภัยสงคราม, การบินน่านฟ้า และอุบัติเหตุต่างๆ รวมไปถึงเหตุการณ์ไม่คาดคิดซึ่งอยู่นอกเหนือความควบคุมของบริษัททางบริษัทขอสงวนสิทธิ์ไม่รับผิดชอบกรณี หากการเกิดค่าใช้จ่ายเพิ่มเติม
21. ภาพที่ใช้ในโปรแกรมเป็นภาพที่ใช้เพื่อการโฆษณาเท่านั้น

**โปรดตรวจสอบ PASSPORT :** กรุณานำพาสปอร์ตติดตัวมาในวันเดินทาง

พาสปอร์ตต้องมีอายุมากกว่า 6 เดือน ขึ้นไป ก่อนการเดินทาง และต้องมีหน้ากระดาษไม่น้อยกว่า 2 หน้า  
สำหรับผู้เดินทางที่อายุไม่ถึง 20 ปีและไม่ได้เดินทางกับบิดา มารดา  
ต้องมีจดหมายยินยอมจากบิดา มารดาให้บุตรเดินทางไปต่างประเทศด้วย

Click หรือ Scan QR เพื่อดูรายละเอียด

- คลิกเพื่อดูรายละเอียด ประกันการเดินทาง -> <https://bit.ly/49WjoFV>
- คลิกเพื่อดูรายละเอียด Pocket Wi-Fi & Travel Sim -> <https://bit.ly/3x41LVW>
- คลิกเพื่อดูรายละเอียด Esim Travel -> <https://bit.ly/43gAhZm>

# เตรียมพร้อม..ก่อนเดินทาง

## จ่ายหลักร้อย..คุ้มครองหลักล้าน ทำ“ประกัน”การเดินทาง

- ✔ ทัวร์มีให้แต่...ประกันอุบัติเหตุ
- ✔ แต่ไม่มีประกันสุขภาพ
- ✔ ป่วยทีอาจเสียเงินเป็นล้าน



สามารถเข้ารับการรักษาทันที  
มีไว้อุ่นใจ..ซื้อไว้ให้คนที่เรารัก

## Pocket Wifi

- 1 เครื่อง แชนด์ได้สูงสุด 5 ท่าน
- เล่นเน็ต Unlimited



## Esim Travel

- ไม่ต้องเปลี่ยนซิมให้ยุ่งยาก
- Scan QR ใช้ได้ทันที

จองล่วงหน้ากับเรา..ถูกกว่าแน่นอน

Click เพื่อดูรายละเอียด

- คลิก เพื่อดูรายละเอียด Miracle Lounge-> <https://bit.ly/4ch0Xvk>
- คลิก เพื่อดูรายละเอียด The Coral Executive Lounge -> <https://bit.ly/4sGDtcN>



# Lounge สนามบิน

ไม่ต้องนั่ง Business ก็เข้าได้








กิน+ดื่มไม่อัน..2 ชั่วโมง

Lounge	Price (START)
Miracle	800.-
The Coral	1,090.-

## หากสนใจกรุณาติดต่อ

- สอบถามผ่าน Line กด -> <https://lin.ee/5nDHU06>
- จองท้วงผ่าน FB inbox ก็ได้เช่นกัน -> <http://m.me/unithaitrip>
- หรือโทร 02-234-5936


UNITHAI TRIP  
การบริการทั้งหมดของเรา

 <b>Unithai-Care</b> • ร้องเรียนการให้บริการ • บริการไม่สุภาพ (ดี - ชม)	LINE @unithaicare 02 - 234 - 5936 กด 7 Scan Qr Add Line →	
 <b>Unithai Big Group</b> • จัดกรุ๊ปเหมา Private Group • คูงาน , สัมนา , VIP Group	LINE @unithaibiggroup 02 - 234 - 5936 กด 2 091 - 154 - 9999 กด 2 Scan Qr Add Line →	
 <b>Unithai Promotion</b> • ส่งโปรโมชั่นประจำวัน • ลดหนัก , ราคาดีที่สดุ	LINE @unithaipromotion 02 - 234 - 5936 กด 1 091 - 154 - 9999 กด 1 Scan Qr Add Line →	
 <b>Unithai North</b> • รวมท้วงบินตรงจากเชียงใหม่ • มีสาขาที่ "เชียงใหม่"	LINE @unithainorth 088 - 055 - 5581 088 - 055 - 5582 Scan Qr Add Line →	
 <b>Unithai Ticket</b> • ตัวเครื่องบินทุกประเทศทั่วโลก • ผ่อนได้ 3-10 เดือน	LINE @proticket 02 - 234 - 5936 กด 3 091 - 154 - 9999 กด 3 Scan Qr Add Line →	
 <b>Unithai Visa</b> • รับท้วงทั่วโลก • ไม่ชื้อท้วงกับเราก้ทำได้	LINE @unithaivisa 02 - 234 - 5936 กด 4 091 - 154 - 9999 กด 4 Scan Qr Add Line →	
 <b>Unithai Cruise</b> • รวมท้วงปล่องเรือสำราญทั่วโลก • ผ่อนได้ 3-10 เดือน	LINE @unithaicruise 02 - 234 - 5936 กด 3 Scan Qr Add Line →	