

QR-ADD LINE



Unithai เชียงใหม่

เลขที่ 129 ถนนลำพูน ต.วัดเกต  
อ.เมืองเชียงใหม่ จ.เชียงใหม่ 50000  
ใบอนุญาตเลขที่ 11/09822

เที่ยวเมืองนอก...เน้นบินตรงจาก "เชียงใหม่"

ออฟฟิศเปิด 7 วัน  
09.00-21.00 น.



: 088-055-5581  
: 088-055-5582



@Unithainorth



Unithai เชียงใหม่

รหัสโปรแกรม : 51101 (กรุณาแจ้งรหัสโปรแกรมทุกครั้งที่คุณสอบถาม)



# ฮานอย 3วัน2คืน

## นั่งกระเช้าชมวิว THE QUEEN CABLE CAR

เดินทาง 25-27 กรกฎาคม 2569

# 17,555.-

เดินทาง 10-12 ตุลาคม 2569

# 18,555.-

บุฟเฟ่ต์อาหารนานาชาติ + ซัฟฟิดจัดเต็ม



รวมทิปไกด์



บินตรงเชียงใหม่

วันที่หนึ่ง : สนามบินเชียงใหม่ - สนามบินฮานอย - ฮาลอง

(-, -, D)

**10.30 น.** คณะพร้อมกัน ณ สนามบินเชียงใหม่ อาคารผู้โดยสารขาออกระหว่างประเทศ  
เคาน์เตอร์สายการบินแอร์เอเชีย ทีมงานRuby Travelต้อนรับและอำนวยความสะดวก  
**\*บริการอาหารกล่อง-น้ำดื่ม หลังเช็คอินโหลดกระเป๋าเรียบร้อยแล้ว\***

**13.20 น.** ออกเดินทางจากสนามบินเชียงใหม่ โดยเที่ยวบิน **FD 644**

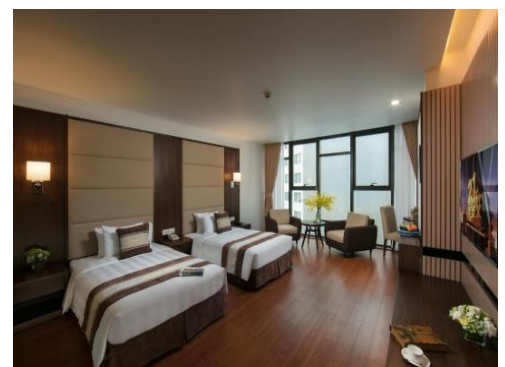
**14.50 น.** เดินทางถึงสนามบินโหน่ยบาย (ฮานอย) ประเทศเวียดนาม  
ผ่านด่านตรวจคนเข้าเมืองแล้ว รับกระเป๋าสัมภาระ ผ่านขั้นตอนศุลกากร  
ออกเดินทางไปยัง ฮาลอง ใช้เวลา 3 ชม.

**รับประทานอาหารเย็น ณ ร้านอาหาร**

**แวะเที่ยวชม ในท์มาร์เก็ตฮาลอง (Ha Long Night Market)**



**20.30 น.** เดินทางเข้าที่พัก **Halong Marina Hotel** หรือเทียบเท่า **ระดับ 4 ดาว**



วันที่สอง : นั่งกระเช้า The Queen Cable Car ชมวิวบน – ฮานอย - จัดรับมาดิงท์ (Ba Dinh Square)  
ยามค่ำคืน (B , L , D )

**รับประทานอาหารเช้า ณ ห้องอาหารของโรงแรม / Check out**

เดินทางไปยัง **นั่งกระเช้าชมวิวนบน The Queen Cable Car ชมวิวอ่าวฮาลองเบย์** เป็นกระเช้าลอยฟ้า 2 ชั้นที่ใหญ่ที่สุดในโลก ซึ่งกระเช้าลอยฟ้า The Queen Cable Car เป็นส่วนหนึ่งของสวนสนุก **Sun World Halong Park** นำท่านเดินทางสู่ Sun World Ha Long Complex เพื่อสัมผัสประสบการณ์นั่ง The Queen Cable Car กระเช้าข้ามทะเลชื่อดังของฮาลอง ชมวิวเมืองฮาลอง อ่าวฮาลองเบย์ และชายฝั่งไบ้ใจจากมุมสูงแบบพาโนรามา พาเราข้ามทะเลไปยังสถานี Ocean station และ Sun station ซึ่งเป็นจุดสูงสุดบนภูเขา Ba Deo เลยค่ะ เราสามารถชมทัศนียภาพอันสวยงามของอ่าวฮาลองเบย์ได้ทั่วเลยทีเดียว **อิสระ เที่ยวสวนญี่ปุ่น สะพาน KOI ชม ชิงช้าสวรรค์ SUN WHEEL สามารถ นั่งรถ ชิงช้า รถราง (ส่วนเครื่องเล่นที่ต้องหยุดเหรียญ แพคเกจทัวร์ไม่รวมเครื่องเล่น)**

**ไฮไลท์! นั่งกระเช้า The Queen Cable Car ชมวิวอ่าวฮาลอง**



**เที่ยง**

**รับประทานอาหารกลางวัน ร้านอาหารท้องถิ่น  
ออกเดินทางไปยัง ฮานอย 3ชม.**

**เย็น                    รับประทานอาหารเย็น ณ ร้านอาหาร 뷔ฟเฟต์อาหารนานาชาติ + ชีฟู้ดจัดเต็ม**



หลังอาหารเย็น แวะถ่ายรูปกับ **จัตุรัสบาติงห์ (Ba Dinh Square) ยามค่ำคืน**  
บรรยากาศสงบ งดงามด้วยแสงไฟของแลนด์มาร์คสำคัญใจกลาง ฮานอยด้านหน้าของ สุสานโฮจิมินห์ ยี่  
งดูโดดเด่นในช่วงกลางคืน เหมาะสำหรับเดินเล่นและถ่ายรูป



21.00 น.            เดินทางเข้าที่พัก **Super Candel Hanoi ระดับ 4 ดาว หรือเทียบเท่า**

วันที่สาม : โบสถ์ **St. Joseph Cathedral** -ทะเลสาบคินดาบ-วัดเงินก๊วก -ถนน 36 สายเก่า  
- สนามบินฮานอย - เชียงใหม่ ( B , L , - )

**เช้า**                    **รับประทานอาหารเช้า ณ ห้องอาหารของโรงแรม / Check out**

เที่ยวโบสถ์ **St. Joseph Cathedral** โบสถ์นี้เป็นศูนย์รวมชาวคริสต์นิกายโรมันคาทอลิกที่ใหญ่ที่สุดในฮานอย และเป็นโบสถ์เก่าที่สุดของเวียดนาม ซึ่งบริเวณพื้นที่ตั้งโบสถ์ เคยเป็นที่ตั้งของเจดีย์บัวเทียน (Bao Thien) ทะเลสาบฮวานเกียม หรือ **ทะเลสาบคินดาบ (Hoan Kiem Lake)** เป็นทะเลสาบขนาดใหญ่ใจกลางเมืองฮานอย

และแวะเที่ยว **วัดเงินก๊วก หรือ เจดีย์เงินก๊วก** มรดกทางวัฒนธรรมที่เก่าแก่และทรงคุณค่า ตั้งอยู่บนเกาะเล็กๆ ใกล้ทะเลสาบตะวันตกของฮานอย สร้างขึ้นในสมัยราชวงศ์ลี (ศตวรรษที่ 6) โดยกษัตริย์เลนามเดอ เพื่ออุทิศให้กับพระโพธิสัตว์อวโลกิเตศวร

หากมีเวลา พาคณะไปยัง **ถนน 36 สายเก่า (36street old quarter)** แหล่งขายของที่ระลึกและสินค้าพื้นเมืองที่ใหญ่ที่สุดของกรุงฮานอย ทั้งของที่ระลึก



**เที่ยง**                    **รับประทานอาหารกลางวัน ณ ร้านอาหาร**

สมควรค่าแก่เวลานำท่านเดินทางไปยังสนามบินโหน่ยบาย เพื่อทำการเช็คอินเดินทางกลับ

**13.00 น.**            เดินทางถึงสนามบินโหน่ยบาย (ฮานอย) เช็คอินเพื่อเตรียมตัวเดินทางกลับ

**15.20 น.**            ออกเดินทางออกจากสนามบินโหน่ยบาย โดยสายการบินแอร์เอเชีย เที่ยวบินที่ **FD**

**16.55 น.**            คณะเดินทางถึงเชียงใหม่ โดยสวัสดิภาพ พร้อมความประทับใจ

.....

## อัตราค่าบริการ

วันที่เดินทาง	ผู้ใหญ่ บาท/ท่าน	พักเดี่ยว บาท/ท่าน
25-27 ก.ค. 2569	17,555 บาท	3,000.บาท
10-12 ต.ค. 2569	18,555บาท	3,000.บาท

**\*\*ไม่ลงร้านข้อปรับบาล\*\***

**\*กรณีปิดกริปผู้เดินทาง(ผู้ใหญ่)ไม่ครบ 20ท่าน คิดค่าบริการเพิ่ม 1,000บาท/ท่าน\***

### อัตราค่าบริการรวม

1. ตัวเครื่องบินไปกลับ(เชียงใหม่ - นอยไบ - เชียงใหม่)\*รวมค่าน้ำมันนักโหลดกระเป๋าใต้ท้องเครื่อง ท่านละ20กก.
2. ค่าที่พัก 2คืน ห้องละ 2-3 ท่าน ตามโรงแรมที่ระบุไว้ในรายการ หรือ ระดับเทียบเท่า
3. ค่าอาหาร ค่าเข้าชม และ ค่ายานพาหนะทุกชนิด ตามที่ระบุไว้ในรายการทัวร์ข้างต้น
4. ไกด์ท้องถิ่น อำนวยความสะดวกทุกท่านตลอดการเดินทาง
5. หัวหน้าทัวร์จากประเทศไทย 1ท่านตลอดการเดินทาง
6. **ค่าทิปไกด์ท้องถิ่นและคนขับรถ**
7. **ประกันอุบัติเหตุคุ้มครองในระหว่างการเดินทาง คุ้มครองในวงเงินท่านละ 500,000 บาท**

ตามเงื่อนไขของกรมธรรม์ มีรายละเอียดดังนี้

- เสียชีวิต สูญเสียอวัยวะ สายตา หรือทุพพลภาพถาวรสิ้นเชิง 1,000,000 บาท/คน
- การรักษาพยาบาลต่ออุบัติเหตุแต่ละครั้ง 500,000 บาท/คน

และขยายความคุ้มครองค่ารักษาพยาบาลเนื่องมาจากอาหารเป็นพิษสำหรับผู้ป่วยตั้งแต่ 3 คนขึ้นไปในคราวเดียวกัน (อาหารเป็นพิษ หมายความว่า อาการป่วยที่เกิดจากการรับประทานอาหารหรือน้ำที่มีการปนเปื้อนของสารพิษ สารเคมี หรือ โลหะหนัก) \*ในกรณีที่นักท่องเที่ยวที่มีอายุน้อยกว่า 1 ปี หรือมากกว่า 75 ปี จำนวนเงินความรับผิดชอบจะลดลง50%

### อัตราค่าบริการไม่รวม

1. ค่าใช้จ่ายอื่นๆ ที่นอกเหนือจากรายการระบุ อาทิเช่น ค่าอาหาร - เครื่องดื่ม นอกเหนือจากรายการ ค่า ชักரிตค่า โทรศัพท์ เป็นต้น
2. ค่าภาษีทุกรายการคิดจากยอดบริการ, ค่าภาษีเดินทาง(ถ้ามีการเรียกเก็บ)
3. ค่า Vat7% เฉพาะค่าทัวร์
4. ค่าภาษีน้ำมัน ที่สายการบินเรียกเก็บเพิ่มหลังจากทางบริษัทฯ ได้ออกตั๋วเครื่องบิน
5. **ทิปหัวหน้าทัวร์คนไทย ไม่มีอัตราบังคับ ขึ้นอยู่กับความพึงพอใจของลูกค้า**
6. **เด็กที่อายุตั้งแต่ 4ขวบขึ้นไป คิดเท่ากับ 80% จากราคาผู้ใหญ่**
7. **เด็กอายุตั้งแต่ 1-3ขวบ \*\*ฟรีค่าทัวร์\*\* (ต้องเตรียมอาหารเด็กอ่อนไปเอง) แต่สำหรับตัวเครื่องบินเด็กอายุ 0-2ขวบ ต้องเสียค่าภาษีสนามบินตามเงื่อนไข ของสายการบิน **อายุ 3ขวบขึ้นไป คิดค่าทัวร์เท่ากับผู้ใหญ่****

## เงื่อนไขการให้บริการ

1. การเดินทางสำหรับราคาข้างต้นเป็นราคาสำหรับผู้เดินทางที่ชำระราคาผู้ใหญ่ **ไม่น้อยกว่า 20 ท่าน**
2. การชำระค่าบริการ

### **2.1 กรุณาชำระมัดจำ ท่านละ 10,000 บาท**

### **2.2 กรุณาชำระค่าทัวร์ส่วนที่เหลือ 30 วัน ก่อนออกเดินทาง**

3. การยกเลิกและคืนค่าทัวร์

3.1 ยกเลิกการเดินทางก่อน 30 วัน บริษัทขอสงวนสิทธิ์ในการ ยึดมัดจำท่านละ 10,000 บาท

3.2 ยกเลิกก่อนการเดินทางน้อยกว่า 30 วัน ขอเก็บค่าใช้จ่าย 100% ของราคาค่าทัวร์ทั้งหมด

3.3 ยกเว้นกรุ๊ปที่ออกเดินทางช่วงเทศกาลวันหยุด เช่น ปีใหม่, สงกรานต์ เป็นต้น บางสายการบินมีการกักันติมัดจำที่นั่งกับสายการบินและค่ามัดจำที่พัก รวมถึงเที่ยวบินพิเศษ เช่น CHARTER FLIGHT จะไม่มีการคืนเงินมัดจำ หรือ ค่าทัวร์ทั้งหมด ไม่ว่ายกเลิกด้วยกรณีใดๆ

3.4 กรณีที่กองตรวจคนเข้าเมืองทั้งในและต่างประเทศ ปฏิเสธมิให้เดินทางออก หรือ เข้าประเทศที่ระบุไว้ในรายการเดินทาง บริษัทฯ ขอสงวนสิทธิ์ที่จะไม่คืนค่าทัวร์ไม่ว่ากรณีใดๆ ทั้งสิ้น

3.5 เมื่อท่านออกเดินทางไปกับคณะแล้ว ถ้าท่านงดการใช้บริการรายการใดรายการหนึ่ง หรือไม่เดินทางพร้อมคณะถือว่าท่านสละสิทธิ์ ไม่อาจเรียกร้องค่าบริการและเงินมัดจำคืน ไม่ว่ากรณีใดๆ ทั้งสิ้น

## หมายเหตุ

1. การเดินทางสำหรับราคาข้างต้นเป็นราคาสำหรับผู้เดินทางที่ชำระราคาผู้ใหญ่ **ไม่น้อยกว่า 20 ท่าน**

**กรณีปิดกรุ๊ปผู้เดินทาง(ผู้ใหญ่) ไม่ครบ 20 ท่าน ทางบริษัทฯ ขอสงวนสิทธิ์ในการคิดค่าบริการเพิ่ม 1,000 บาท/ท่าน**

2. เที่ยวบิน ราคาและรายการท่องเที่ยว สามารถเปลี่ยนแปลงได้ตามความเหมาะสม โดยคำนึงถึงผลประโยชน์ของผู้เดินทางเป็นสำคัญ

3. หนังสือเดินทาง ต้องมีอายุเหลือใช้งานไม่น้อยกว่า 6 เดือน และบริษัทฯ รับผิดชอบผู้มีจุดประสงค์เดินทางเพื่อท่องเที่ยวเท่านั้น

4. ทางบริษัทฯ จะไม่รับผิดชอบใดๆ ทั้งสิ้นหากเกิดกรณีความล่าช้าจากสายการบิน, การประท้วง, การนัดหยุดงาน, การก่อกวน หรือกรณีที่ท่านถูกปฏิเสธ การเข้าหรือออกเมืองจากเจ้าหน้าที่ตรวจคนเข้าเมือง หรือเจ้าหน้าที่กรมแรงงานทั้งจากไทย และต่างประเทศซึ่งอยู่นอกเหนือความรับผิดชอบของบริษัทฯ

5. ทางบริษัทฯ จะไม่รับผิดชอบใดๆ ทั้งสิ้น หากท่านใช้บริการของทางบริษัทฯ ไม่ครบ อาทิ ไม่เที่ยวบางรายการ, ไม่ทานอาหารบางมื้อ เพราะค่าใช้จ่ายทุกอย่าง ทางบริษัทฯ ได้ชำระค่าใช้จ่ายให้ตัวแทนต่างประเทศแบบเหมาขาดก่อนออกเดินทางแล้ว

6. ทางบริษัทฯ จะไม่รับผิดชอบใดๆ ทั้งสิ้น หากเกิดสิ่งของสูญหายจากการโจรกรรม และ/หรือ เกิดอุบัติเหตุที่เกิดจากความประมาทของตัวนักท่องเที่ยวเอง

7. ตัวเครื่องบินเป็นตัวราคาพิเศษ กรณีที่ท่านไม่เดินทางพร้อมคณะไม่สามารถนำมาเลื่อนวันหรือคืนเงินได้ เมื่อท่านตกลงชำระเงินไม่ว่าทั้งหมดหรือบางส่วนกับทางบริษัทฯ จะถือว่าท่านได้ยอมรับในเงื่อนไขข้อตกลงต่างๆ ที่ได้ระบุไว้แล้วทั้งหมด

Click หรือ Scan QR เพื่อดูรายละเอียด

- คลิก เพื่อดูรายละเอียด ประกันการเดินทาง -> <https://bit.ly/49WjoFV>
- คลิก เพื่อดูรายละเอียด Pocket WiFi & Travel Sim -> <https://bit.ly/3x41LVW>
- คลิก เพื่อดูรายละเอียด Esim Travel -> <https://bit.ly/43gAhZm>

## เตรียมพร้อม..ก่อนเดินทาง

### จ่ายหลักร้อย..คุ้มครองหลักล้าน ทำ“ประกัน”การเดินทาง

- ✔️ กั๋วจะมีให้แต่...ประกันอุบัติเหตุ
- ✔️ แต่ไม่มีประกันสุขภาพ
- ✔️ ป่วยก็อาจเสียเงินเป็นล้าน



สามารถเข้ารับการรักษาทันที  
มีไว้อุ่นใจ..ซื้อไว้ให้คนที่เรารัก

### Pocket Wifi

- 1 เครื่อง แชร์ได้สูงสุด 5 ท่าน
- เล่นเน็ต Unlimited



### Esim Travel

- ไม่ต้องเปลี่ยนซิมให้ยุ่งยาก
- Scan QR ใช้ได้ทันที

จองล่วงหน้ากับเรา..ถูกกว่าแน่นอน

Click เพื่อดูรายละเอียด

- คลิก เพื่อดูรายละเอียด Miracle Lounge -> <https://bit.ly/4chOXvk>
- คลิก เพื่อดูรายละเอียด The Coral Executive Lounge -> <https://bit.ly/4sGDtcN>



# Lounge สนามบิน

ไม่ต้องนั่ง Business ก็เข้าได้



กิน+ดื่มไม่อั้น..2 ชั่วโมง

Miracle





**800**.<sub>START</sub>-

The Coral

**1,090**.<sub>START</sub>-

# หากสนใจจองกรุณาติดต่อ

- สอบถามผ่าน Line กด -> <https://lin.ee/5nDHU06>
- จองทัวร์ผ่าน FB inbox ก็ได้เช่นกัน -> <http://m.me/unithaitrip>
- หรือโทร 02-234-5936

UNITHAI TRIP	
การบริการทั้งหมดของเรา	
 <b>Unithai-Care</b> <ul style="list-style-type: none"><li>• ฝึกอบรมการให้บริการ</li><li>• บริการไม่สุภาพ (ติ - ชม)</li></ul>	LINE @unithaicare ☎ 02-234-5936 กด 7 Scan Qr Add Line → 
 <b>Unithai Big Group</b> <ul style="list-style-type: none"><li>• จัดกรุ๊ปเหมา Private Group</li><li>• ดุจงาน , สัมมนา , VIP Group</li></ul>	LINE @unithaibiggroup ☎ 02-234-5936 กด 2 ☎ 091-154-9999 กด 2 Scan Qr Add Line → 
 <b>Unithai Promotion</b> <ul style="list-style-type: none"><li>• ส่งโปรไฟไหม้ประจำวัน</li><li>• ลดหนัก , ราคาดีที่สุด</li></ul>	LINE @unithaipromotion ☎ 02-234-5936 กด 1 ☎ 091-154-9999 กด 1 Scan Qr Add Line → 
 <b>UnithaiNorth</b> <ul style="list-style-type: none"><li>• รวมทัวร์บินตรงจากเชียงใหม่</li><li>• มีสาขาที่ “เชียงใหม่”</li></ul>	LINE @unithainorth ☎ 088-055-5581 ☎ 088-055-5582 Scan Qr Add Line → 
 <b>Unithai Ticket</b> <ul style="list-style-type: none"><li>• ตัวเครื่องบินทุกประเทศทั่วโลก</li><li>• ฟ่อนได้ 3-10 เดือน</li></ul>	LINE @proticket ☎ 02-234-5936 กด 3 ☎ 091-154-9999 กด 3 Scan Qr Add Line → 
 <b>Unithai Visa</b> <ul style="list-style-type: none"><li>• รับทำวีซ่าทั่วโลก</li><li>• ไม่ซื้อทัวร์กับเราก็ทำได้</li></ul>	LINE @unithaivisa ☎ 02-234-5936 กด 4 ☎ 091-154-9999 กด 4 Scan Qr Add Line → 