



UNITHAI TRIP CO.LTD
UNITHAI TRAVEL CO.LTD

33/47 Wall Street Tower 11 Floor,
Surawongse Road, Suriyawongse,
Bangrak, Bangkok 10500
ใบอนุญาตเลขที่ 11/09822

QR-ADD LINE



☎ 02-234-5936

| LINE ID: @unithaitrip (อย่าลืมเติม @ นะคะ)

| 🌐 www.unithaitrip.com

รหัสโปรแกรม : 51050 (กรุณาแจ้งรหัสโปรแกรมทุกครั้งที่คุณสอบถาม)

ประเพณีบุญหลวง และการละเล่น

VAN-041

ผีตาโขน

ประจำปี 2569

เดินทางวันที่ (2D 1N)

20 - 21 มิถุนายน 2569


เที่ยว



**FLASH
SALE**

- แกรนด์แคนยอนลพบุรี
- วัดท่าเขาปราสาท
- วัดวิเชียรบำรุง
- จุดชมวิวสุดทางที่ด่านซ้าย
- พระธาตุศรีสองรัก

3,333.-

Date	Program	Hotel	B	L	D
วันแรก (เสาร์ 20/6/69)	กรุงเทพฯ-แกรนด์แคนยอนลพบุรี-วัดถ้ำเขาปรางค์-วิเชียรบุรี- วัดวิเชียรบำรุง-ขอนแก่นโบราณ-พระบรมราชานุสาวรีย์ 3 พระองค์ วัดไตรภูมิ-พุทธอุทยานเพชรบุรี-ถนนคนเดินไทหล่ม-หล่มเก่า	นิวธาราเพรส (จ.เพชรบูรณ์)	-	-	-
วันที่สอง (อาทิตย์ 21/6/69)	หล่มเก่า-จุดชมวิวสุดคททางที่ด่านซ้าย-พระธาตุศรีสองรัก- เทศกาลผีตาโขน จ.เลย-กรุงเทพฯ	-		-	-

วันแรก (เสาร์ 20/6/69) กรุงเทพฯ-แกรนด์แคนยอนลพบุรี-วัดถ้ำเขาปรางค์-วิเชียรบุรี-วัดวิเชียรบำรุง-ขอนแก่นโบราณ-พระบรมราชานุสาวรีย์ 3 พระองค์-วัดไตรภูมิ-พุทธอุทยานเพชรบุรี-ถนนคนเดินไทหล่ม-หล่มสัก

- 05.00 น. พร้อมกัน ณ **จุดนัดพบ สวนลุมพินี ฟังตรงข้าม โรงพยาบาลจุฬา** ต้อนรับท่านอย่างอบอุ่นและสุภาพ
ตรวจเช็คสัมภาระในการเดินทาง
- 05.30 น. ออกเดินทางสู่ จ.ลพบุรี โดยรถตู้ปรับอากาศ พร้อมฟังเรื่องราวที่น่าสนใจจากมัคคุเทศก์
เช้า รับประทานอาหารเช้า



หลังจากนั้น ชม **แกรนด์แคนยอนลพบุรี** อ.โคกสำโรงจ. ลพบุรี แหล่งท่องเที่ยว Unseen แห่งใหม่ของลพบุรีที่เกิดจากแนวตลิ่งดินถูกน้ำกัดเซาะตามธรรมชาติจนเกิดสวดลายสวยงามคล้ายผาซ่อที่เชียงใหม่ ชม **วัดถ้ำเขาปรางค์** อ.ชัยบาดาล จ. ลพบุรี เป็นองค์พระพุทธรูปองค์ใหญ่ปางปฐมเทศนา องค์ใหญ่ที่สุดในไทย โดยองค์พระมีขนาดความกว้าง 32 เมตร และสูงถึง 56 เมตร เลยทีเดียว สร้างขึ้นเมื่อปี พ.ศ. 2557 โดยจะมี บันไดพญานาคเจ็ด

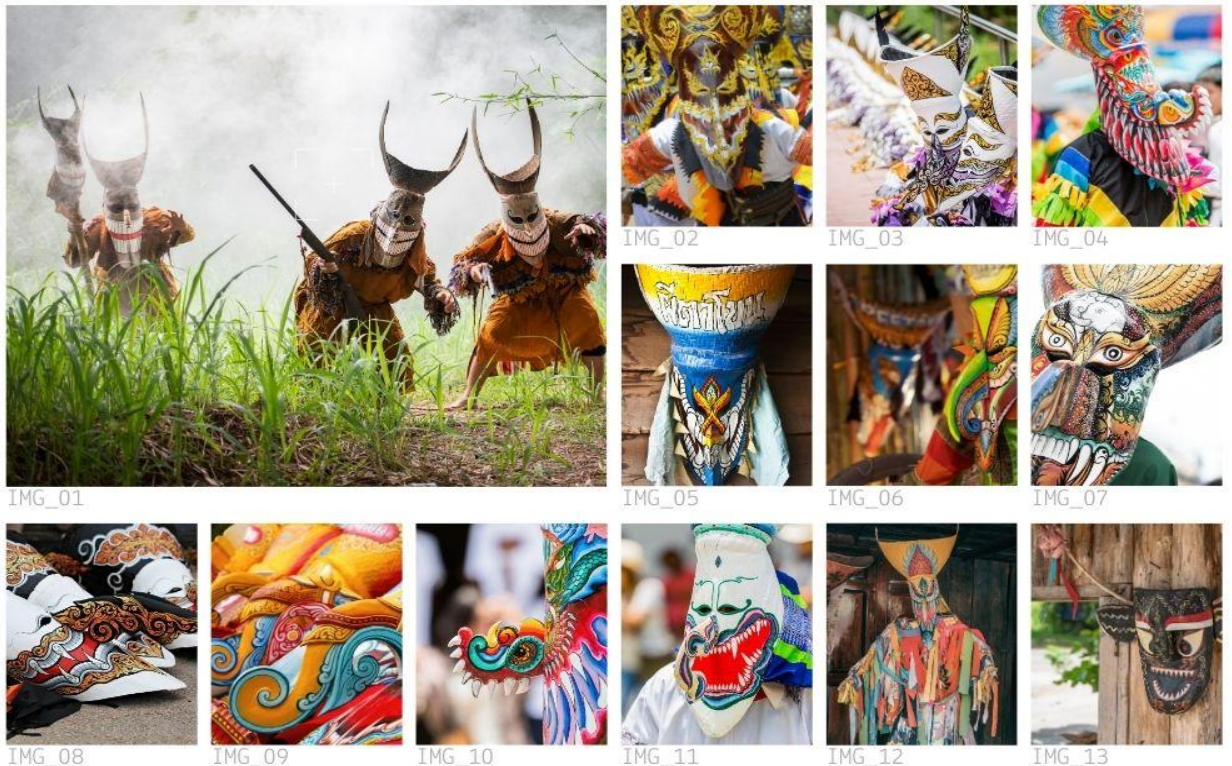
	<p>เศียร ให้ขึ้นไปชมวิวสวยๆ บริเวณลานรอบฐานองค์พระได้อีกด้วย ภายในวัดยังมี เจดีย์เก้ายอด หรือ นวโลกุตระประดิษฐานพระบรมสารีริกธาตุ ให้เราได้สักการะบูชา</p>
<p>เที่ยง บ่าย</p>	<p>รับประทานอาหารกลางวันอิสระ@วิเชียรบุรี (ลิ้มรสไถ่อย่างวิเชียรบุรี)</p> <p>ชม วัดวิเชียรบำรุง(วัดท่าน้ำ) อ.วิเชียรบุรี จ.เพชรบูรณ์ วัดเก่าแก่อีกแห่งหนึ่งของเพชรบูรณ์ สร้างขึ้นใน พ.ศ. 2471 อุโบสถของวัดสร้างขึ้นปี พ.ศ. 2496 และมีกำแพงแก้วล้อมรอบ ภายในวัดประดิษฐานพระนอนสีทององค์ใหญ่ตั้งอยู่กลางแจ้งนามว่า "พระพุทธไสยาสน์วิเชียรบุรีศรีรัตนมิ่งมงคล" ความยาวประมาณ 50 เมตร สูง 5 เมตร ภายในองค์พระเป็นที่บรรจุพระบรมสารีริกธาตุส่วนพระรากขวัญ (ไหปลาร้า) มี พระบรมราชานุสาวรีย์สมเด็จพระนเรศวรมหาราช พระสุพรรณกัลยา และสมเด็จพระเอกาทศรถ และชม "ขอนแก่นโบราณ" หรือ "เรือมอด" ซึ่งจุดแตกต่างจากไม้ตะเคียนทั้งต้น มีอายุราวสมัยอยุธยา ถูกค้นพบในแม่น้ำป่าสัก เดินทางสู่ วัดไตรภูมิ เป็นที่ประดิษฐาน "พระพุทธรูปมหาธรรมราชา" พระพุทธรูปคู่บ้านคู่เมืองของจังหวัดเพชรบูรณ์ ชม พุทธอุทยานเพชรบูรณ์ เป็นสถานที่ประกอบกิจกรรมทางพุทธศาสนา สักการะ พระพุทธมหาธรรมราชาจำลอง องค์ใหญ่ขึ้น ซึ่งหล่อด้วยทองเหลืองบริสุทธิ์ เพื่อถวายเป็นพระราชกุศล เนื่องในวโรกาสที่ในหลวงรัชกาลที่ 9 ทรงเจริญพระชนมายุ 84 พรรษา ซึ่งพระพุทธมหาธรรมราชา ถือเป็นพระพุทธรูปศักดิ์สิทธิ์คู่บ้านคู่เมืองเพชรบูรณ์ และยังเป็นที่ยังงานประเพณีอุ้มพระดำน้ำ จนได้เวลาเดินทางสู่ อ.หล่มสัก</p>
<p>ค่ำ พักที่ (N1)</p>	<p>รับประทานอาหารค่ำอิสระ @ถนนคนเดินไทหล่ม</p> <p>นิเวศาราศ (อ.หล่มสัก จ.เพชรบูรณ์) หรือ เทียบเท่า (ปรับอากาศห้องละ 2-3 ท่าน)</p>

วันที่สอง(อาทิตย์ 21/6/69) หล่มสัก-หล่มเก่า-จุดชมวิวดูดทางที่ด่านซ้าย-พระธาตุศรีสองรัก-เทศกาลผีตาโขน จ.เลย-กรุงเทพฯ

07.00 น. รับประทานอาหารเช้า(1)ที่ ห้องอาหารของรีสอร์ท



เดินทางสู่ อ.ด่านซ้าย จ.เลย ระหว่างทางแวะชม **จุดชมวิสุดทางที่ด่านซ้าย** ชมวิวและบรรยากาศธรรมชาติที่สวยงามอลังการสุดๆ และมีสัญลักษณ์สำคัญอย่างตึกตาคีตาโขนให้เราได้อ่ายรูปเช็किनว่าถึงด่านซ้าย สักการะ **พระธาตุศรีสองรัก** มี นายมัน นายคง ขอมอุทิศชีวิตเป็นข้าคอยเฝ้าไปชั่ววันรันคร และตำนานเรื่องเจ้าพ่อกวน-เจ้าแม่ นางเทียม ว่าเป็นวิญญาณของชายหญิงที่ถูกกีดกันในความรักและมาเสียชีวิตที่พระธาตุแห่งนี้ ซึ่งทั้งคู่หนีเข้าไปในอุโมงค์ก่อนก่อสร้างองค์พระธาตุ แต่ช่างไม่รู้จึงได้ก่อสร้างปิดอุโมงค์จนทั้งคู่เสียชีวิต กลายเป็นวิญญาณที่คอยเฝ้าปกป้องรักษาองค์พระธาตุศรีสองรักมาจนถึงทุกวันนี้ โดยจะมีการจัดงานสมโภชพระธาตุศรีสองรักในวันขึ้น 15 ค่ำ เดือน 6 ของทุกปี ทั้งนี้ มีข้อควรปฏิบัติเล็ก ๆ น้อย ๆ สำหรับการเข้าสักการะพระธาตุศรีสองรัก นั้นคือ ไม่ควรนำสิ่งของหรือดอกไม้สีแดงขึ้นบูชา ไม่ควรแต่งกายด้วยชุดสีแดงขึ้นไปนมัสการ เพราะองค์พระธาตุสร้างขึ้นเพื่อสัจจะและไมตรี สีแดงเป็นสัญลักษณ์ของเลือดและความรุนแรง ไม่ควรกางร่ม สวมหมวก และสวมรองเท้าขึ้นไปบนพระธาตุ



แล้วนำท่านชม **เทศกาลผีตาโขน** งานบุญผีตาโขนนี้เป็นส่วนหนึ่งของ งานบุญหลวง ถือว่าเป็นงานบุญใหญ่ประจำปีของท้องถิ่น ที่รวมเอางานบุญพระเวส (ฮิดเดือนสี่) และงานบุญบั้งไฟ (ฮิดเดือนหก) ให้เป็นงานบุญเดียวกัน โดยงานบุญพระเวสมีวัตถุประสงค์เพื่อให้พึ่งเทศน์มหาชาติ ส่วนงานบุญบั้งไฟนั้นเป็นงานที่จัดขึ้นเพื่อถวายบูชาเทวาอารักษ์รักษาเมือง ขอให้ฝนตกตามฤดูกาล ซึ่งผีตาโขนจะเป็นผู้ออกมาสร้างสีสันและความครื้นเครงในขบวนแห่ ส่วนชื่อของผีตาโขนนั้นเล่าต่อกันมาว่าน่าจะมาจากการสวมหน้ากากคล้ายหัวโขน หรือบางคนเรียกเป็นผีตาขน ผีตามคน และเพี้ยนเป็นผีตาโขนในที่สุด

เที่ยง
บ่าย
ค่ำ
ตีง

รับประทานอาหารกลางวันอิสระ

เดินทางกลับ ระหว่างทางแวะซื้อของฝากกลับบ้าน

รับประทานอาหารค่ำอิสระ

เดินทางกลับถึงกรุงเทพฯ ฯ โดยสวัสดิภาพ พร้อมความประทับใจในการเดินทาง.

หมายเหตุ โปรแกรมนี้อาจมีการเปลี่ยนแปลงแก้ไขโดยคำนึงถึงความปลอดภัยเป็นสำคัญ

อัตราค่าบริการ

วันเดินทาง (2D 1N)	ราคาผู้ใหญ่	พักเดี่ยวเพิ่ม
20 - 21 มิถุนายน 2569	ท่านละ 3,333 บาท	800 บาท

เงื่อนไขการชำระเงิน มัดจำท่านละ 1,500 บาท ส่วนที่เหลือชำระก่อนการเดินทาง 30 วัน

อัตรานี้รวม

- รถตู้ปรับอากาศ
- ที่พักที่ 1 คืน ตามที่ระบุในโปรแกรม
- อาหารตามรายการ 1 มื้อ และน้ำดื่ม (อาหารจัดตามเมนูทัวร์ หากมี อิสลาม มังสะวีรติ เจ เด็ก หรือที่รับประทานนอกเหนือจากเมนูที่ทัวร์จัดให้ ลูกค้าจ่ายเพิ่ม)
- วงเงินประกันชีวิต 1,000,000 บาท และ วงเงินประกันอุบัติเหตุ 500,000 บาท
- ค่าธรรมเนียมเข้าชมสถานที่ต่าง (เฉพาะคนไทย)

อัตรานี้ไม่รวม

- ค่าใช้จ่ายที่นอกเหนือจากรายการ เช่น ค่าโทรศัพท์ ฯลฯ
- ทิปไกด์ คนขับรถ 300 บาท ต่อลูกค้า 1 ท่าน ต่อทริป
- ค่าภาษีมูลค่าเพิ่ม 7% และค่าภาษีหัก ณ ที่จ่าย 3% กรณีต้องการใบเสร็จ
- รถตู้ท่องเที่ยว (ถ้าเลือกที่นั่ง มีค่าใช้จ่าย)
 - แถวแรก ราคาที่นั่งละ 500 บาท
 - แถวสอง ราคาที่นั่งละ 300 บาท
 - แถวสาม ไม่มีค่าใช้จ่าย

ผังรถตู้		
ไกด์		คนขับ
500 บาท 1	500 บาท 2	500 บาท 3
300 บาท 4	300 บาท 5	300 บาท 6
7	8	9

* หมายเหตุ : กรณีไม่เลือกที่นั่ง ทางบริษัทจัดให้อเอง โดยสันตามกัวที่จอง ตามความเหมาะสม (แต่ให้สิทธิ์ลงกัวที่นั่งลำดับต้นๆ แต่ท่านที่มีการซื้อที่นั่ง)

การยกเลิกการเดินทาง

- แจ้งล่วงหน้า ก่อนการเดินทาง 1 เดือน คั้นหมด (ยกเว้นในกรณีที่มีการมัดจำต่างๆแล้ว หัก คชจ.ตามจริง)
- ก่อนเดินทาง 20 วัน (ทำการ) ยึดมัดจำ
- แจ้งภายใน 20 วัน (ทำการ) ไม่คืนเงิน

เงื่อนไขเพิ่มเติม

- บริษัท มีสิทธิ์ในการเปลี่ยนแปลง โปรแกรมทัวร์ในกรณีที่เกิดเหตุสุดวิสัยจนไม่อาจแก้ไขได้
- ทางบริษัท จะไม่รับผิดชอบใดๆทั้งสิ้น หากเกิดความล่าช้าจาก เหตุการณ์ต่างๆ เช่น การนัดหยุดงาน การก่อกบฏ ภาวะประท้วง
- ภัยพิบัติต่างๆ ฯลฯ ซึ่งนอกเหนือความรับผิดชอบของบริษัท
- (ลูกค้าต้องยอมรับในเงื่อนไขนี้ ในทุกกรณีที่เกิดเหตุสุดวิสัย ทางบริษัทอาจจะเปลี่ยนแปลง โปรแกรมตามความเหมาะสม)
- ทางบริษัท จะไม่รับผิดชอบใดๆทั้งสิ้น หากท่านใช้บริการของทางบริษัทไม่ครบ เช่น ไม่เที่ยวบางราย ไม่ทานอาหารบางมื้อ
- ไม่ทานอาหารที่ทางบริษัทจัดให้ เพราะค่าใช้จ่ายทุกอย่างทางบริษัทเป็นการชำระแบบเหมาจ่าย
- ทางบริษัทจะไม่รับผิดชอบใดๆทั้งสิ้น หากเกิดสิ่งของสูญหาย ทุกกรณี

ข้อมูลเพิ่มเติมเรื่องโรงแรมที่พัก

เนื่องจากการวางแผนห้องพักของแต่ละโรงแรมแตกต่างกัน จึงอาจทำให้ห้องพักแบบห้องเดี่ยว (Single) และห้องคู่ (Twin/Double) และห้องพักแบบ 3 ท่าน/3 เตียง (Triple Room) ห้องพักอาจจะไม่ติดกัน

ข้อความซึ่งถือเป็นสาระสำหรับท่านผู้มีเกียรติซึ่งร่วมเดินทาง

ทางบริษัทฯ เป็นตัวแทนในการจัดนำสัมมนา และการเดินทางที่มีความชำนาญ โดยจัดหาโรงแรมที่พัก อาหาร ยานพาหนะและสถานที่ท่องเที่ยวพร้อมทั้งการสัมมนา คุณาน เพื่อความสะดวกสบาย และเกิดประโยชน์สูงสุดในการเดินทาง ทั้งนี้ทางบริษัทฯ ไม่สามารถรับผิดชอบต่ออุบัติเหตุหรือความเสียหายที่เกิดจาก โรงแรมที่พัก ยานพาหนะ, อันเนื่องมาจากอุบัติเหตุรวมถึงภัยธรรมชาติ, โจรกรรม, วินาศกรรม, อัคคีภัย, การผละงาน, การจลาจล, สงครามการเมือง, การผันผวนของอัตราแลกเปลี่ยนเงินตราระหว่างประเทศ, การนัดหยุดงาน, สายการเดินทางเรือ, รถไฟ, พาหนะท้องถิ่น อื่นๆ ซึ่งอยู่เหนือการควบคุมของบริษัทฯ หมายรวมถึงในระหว่างการเดินทางท่องเที่ยว ทางบริษัทฯ มีความคุ้มครอง และประกันอุบัติเหตุ ตามเงื่อนไขที่บริษัทฯ ที่รับประกันในประกัน ทั้งนี้การขอสงวนสิทธิ์ดังกล่าว บริษัท จะยึดถือและคำนึงถึงผลประโยชน์ตลอดจนความปลอดภัยของท่านผู้มีเกียรติ ซึ่งร่วมเดินทางเป็นสำคัญ

Click หรือ Scan QR เพื่อดูรายละเอียด

- คลิกเพื่อดูรายละเอียด ประกันการเดินทาง -> <https://bit.ly/49WjoFV>
- คลิกเพื่อดูรายละเอียด Pocket WiFi & Travel Sim -> <https://bit.ly/3x41LVW>
- คลิกเพื่อดูรายละเอียด Esim Travel -> <https://bit.ly/43gAhZm>

เตรียมพร้อม..ก่อนเดินทาง

จ่ายหลักร้อย..คุ้มครองหลักล้าน

ทำ“ประกัน”การเดินทาง

-  ทัวร์มีให้แต่...ประกันอุบัติเหตุ
-  แต่ไม่มีประกันสุขภาพ
-  ป่วยทีอาจเสียเงินเป็นล้าน




สามารถเข้ารับการรักษาทันที
มีไว้อุ่นใจ..ซื้อไว้ให้คนที่เรารัก

Pocket Wifi

- 1 เครื่อง แอร์ได้สูงสุด 5 ท่าน
- เล่นเน็ต Unlimited





Esim Travel

- ไม่ต้องเปลี่ยนซิมให้ยุ่งยาก
- Scan QR ใช้ได้ทันที



จองล่วงหน้ากับเรา..ถูกกว่าแน่นอน

Click เพื่อดูรายละเอียด

➤ คลิก เพื่อดูรายละเอียด Miracle Lounge -> <https://bit.ly/4chOXvk>



@Miracle Lounge
เลานจ์สนามบิน
กิน+ดื่ม อาหาร ไวน์ เบียร์ ไม่อื่น 2 ชั่วโมง



คอนเมือง เริ่มต้น **800.-**
สุวรรณภูมิ

ราคานี้อาจมีการเปลี่ยนแปลง กรุณาอัปเดตกับเชลอีกครั้ง



หากสนใจจองกรุณาติดต่อ

- สอบถามผ่าน Line กด -> <https://lin.ee/5nDHU06>
- จองทัวร์ผ่าน FB inbox ก็ได้เช่นกัน -> <http://m.me/unithaitrip>
- หรือโทร 02-234-5936

UNITHAI TRIP		UNITHAI TRIP	
การบริการทั้งหมดของเรา			
 <p>Unithai-Care • ฝึกอบรมการให้บริการ • บริการไม่สุภาพ (ดี - ชม)</p>	<p>LINE @unithaicare 02-234-5936 กด 7</p> <p>Scan Qr Add Line →</p>		
 <p>Unithai Big Group • จัดกรุ๊ปเหมา Private Group • ดุจงาน , สัมมนา , VIP Group</p>	<p>LINE @unithaibiggroup 02-234-5936 กด 2 091-154-9999 กด 2</p> <p>Scan Qr Add Line →</p>		
 <p>Unithai Promotion • ส่งโปรไฟไหม้ประจำวัน • ลดหนัก , ราคาดีที่สุด</p>	<p>LINE @unithaipromotion 02-234-5936 กด 1 091-154-9999 กด 1</p> <p>Scan Qr Add Line →</p>		
 <p>UnithaiNorth • รวมทัวร์บินตรงจากเชียงใหม่ • มีสาขาที่ “เชียงใหม่”</p>	<p>LINE @unithainorth 088-055-5581 088-055-5582</p> <p>Scan Qr Add Line →</p>		
 <p>Unithai Ticket • ตัวเครื่องบินทุกประเทศทั่วโลก • ผ่อนได้ 3-10 เดือน</p>	<p>LINE @proticket 02-234-5936 กด 3 091-154-9999 กด 3</p> <p>Scan Qr Add Line →</p>		
 <p>Unithai Visa • รับทำวีซ่าทั่วโลก • ไม่ซื้อทัวร์กับเราก็ทำได้</p>	<p>LINE @unithaivisa 02-234-5936 กด 4 091-154-9999 กด 4</p> <p>Scan Qr Add Line →</p>		