



UNITHAI TRIP CO.LTD
UNITHAI TRAVEL CO.LTD

33/47 Wall Street Tower 11 Floor,
Surawongse Road, Suriyawongse,
Bangrak, Bangkok 10500
ใบอนุญาตเลขที่ 11/09822

QR-ADD LINE



☎ 02-234-5936

| LINE ID: @unithaitrip (อย่าลืมเติม @ นะคะ)

| 🌐 www.unithaitrip.com

รหัสโปรแกรม : 51046 (กรุณาแจ้งรหัสโปรแกรมทุกครั้งที่สอบถาม)

THAI VAN-049

Unseen Thailand พระอาทิตย์ (ขึ้น) ลอดช่อง 15 ประตู

บุรีรัมย์

1

(2D 1N)

8

กันยายน 2569

ถึง
วันที่


9

กันยายน 2569



2,999.-



วันที่	โปรแกรม	Hotel	B	L	D
วันแรก (อังคาร 8/9/69)	กรุงเทพฯ-อ.นางรอง จ.บุรีรัมย์-วัดขุนก้อง-วัดภูม่านฟ้า- วัดกลางนางรอง-วัดเกาะแก้วรูดงคสถาน	บุญสะยา เพรส (อ.นางรอง จ.บุรีรัมย์)	-		-
วันสอง (พุธ 9/9/69)	ชมพระอาทิตย์ขึ้นลอดช่อง 15 ประตู ณ ปราสาทหินพนมรุ้ง- -เขาค้อ-น้ำตกพนมรุ้ง-กรุงเทพฯ		-	-	-

วันที่หนึ่ง(อังคาร 8/9/69) กรุงเทพฯ-บุรีรัมย์-วัดขุนก้อง-วัดภูม่านฟ้า-วัดกลางนางรอง-วัดเกาะแก้วรูดงคสถาน

06.00 น. พร้อมกันที่ จุดนัดพบ สวนลุมพินี ฟังลานพระรูป ร.6 ต้อนรับท่าน โดยเจ้าหน้าที่

06.30 น. โดยรถตู้ปรับอากาศ เดินทางสู่ อ.นางรอง จ.บุรีรัมย์ (ใช้เวลาในการการเดินทาง 5 ชั่วโมง)

12.00 น. รับประทานอาหารกลางวัน (มือที่ 1)ร้านขาหมูนางรอง (อาหารจานเดียว)



บ่าย นำท่านชม **วัดขุนก้อง** เป็นวัดราษฎร์เก่าแก่วัดหนึ่งในอำเภอนางรอง สร้างขึ้นเมื่อปี พ.ศ. 2150 และได้รับพระราชทานวิสุงคามสีมาเมื่อ พ.ศ. 2260 นำท่านผ่านชม **วัดภูม่านฟ้า** บรรยายศาสตร์มรึ้น เต็มไปด้วยก้อนหินที่นำมาแกะเป็นรูปลักษณะอักษรทางพระพุทธศาสนา โดยมีพระพุทธรูปที่ศักดิ์สิทธิ์ภายในวัดภูม่านฟ้า คือ หลวงปู่หิน ซึ่งเป็นจุดแรกที่เมื่อเดินทางมาถึงแล้วต้องเข้าไปกราบไหว้ก่อนเข้าเดินชม ณ จุดอื่นๆ ทั้งนี้ก็ยังมีศาลาที่รวบรวมของโบราณที่น่าสนใจหลายอย่าง อาทิ เช่น เครื่องปั้นดินเผา แจกันน้อยใหญ่ อุปกรณ์ทอผ้าไหมสมัยโบราณ รถยนต์โบราณ คราบงูที่มีขนาดใหญ่ สินค้าที่แกะสลักด้วยไม้ เป็นต้น ชม **วัดกลางนางรอง** วัดเก่าแก่คู่บ้านคูเมืองบุรีรัมย์มาแต่โบราณ มีประวัติเล่าว่าสมัยกรุงธนบุรี เจ้าพระยามหากษัตริย์ศึกนำทัพไปปราบเจ้าเมืองนางรองซึ่งเป็นกบฏ และได้หยุดพักทัพที่บริเวณนี้ซึ่งมีสระน้ำขนาดใหญ่ นำท่านชม **วัดเกาะแก้วรูดงคสถาน** ภายในวัดประดิษฐานพระมหาธาตุรัตนเจดีย์ สร้างขึ้นจากคำริของหลวงปู่จันทร์แรม เขมสิริ พระเกจิชื่อดัง เพื่อเป็นปูชนียสถานระลึกถึงองค์สมเด็จพระสัมมาสัมพุทธเจ้า และใช้เป็นที่บรรจุพระบรมสารีริกธาตุ ที่หลวงปู่จันทร์แรม อัญเชิญมาจากประเทศศรีลังกา ภายในวัดสงบรรม์รึ้น เหมาะสำหรับเป็นที่ที่พุทธศาสนิกชนเดินทางมาทำบุญและปฏิบัติธรรม รวมถึงยังจะได้เห็นฝูงนกยูงจำนวนมากภายในวัดอีกด้วย

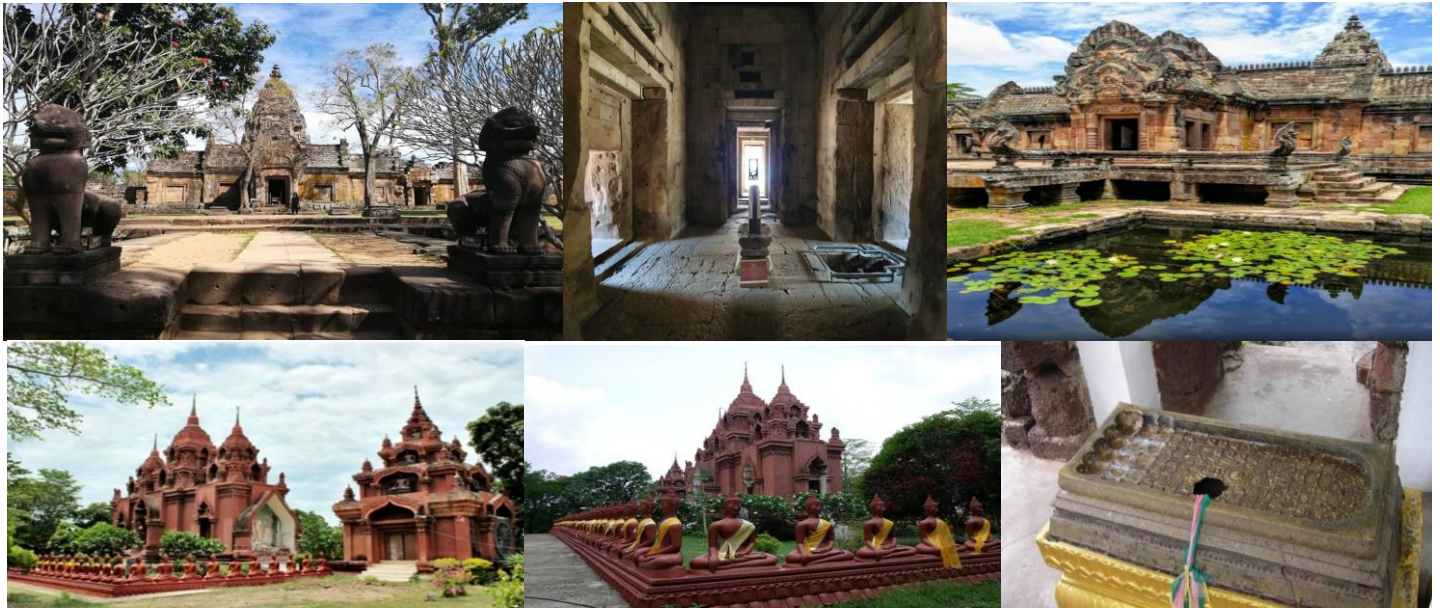
18.00 น. รับประทานอาหารค่ำอิสระ

พักที่(N1) โรงแรม บุญสะยา เพรส (อ.นางรอง จ.บุรีรัมย์) หรือเทียบเท่า ปรับอากาศ ห้องละ 2-3 ท่าน

วันที่สอง (อาทิตย์ 5/10/68)

บุรีรัมย์-ชมพระอาทิตย์ขึ้นลอดช่อง 15 ประตู ณ ปราสาทหินพนมรุ้ง-เขาค้อ-น้ำตกพนมรุ้ง-กรุงเทพฯ

05.00 น. ปลุกท่านยามเช้า เดินทางสู่ **ปราสาทหินพนมรุ้ง** สถานที่ท่องเที่ยวสำคัญของจังหวัดบุรีรัมย์ โดดเด่นสถาปัตยกรรมแบบขอม สร้างขึ้นบนภูเขาไฟที่ดับสนิทแล้ว นักท่องเที่ยวจะต้องเดินบันไดใหญ่จากเชิงเขาขึ้นไปด้านบน สร้างด้วยศิลาแลงและหินทราย โดยมีการออกแบบที่ประณีต มีอาคารเรียงรายไปจนถึงปราสาทประธาน นับเป็นหนึ่งสถานที่ท่องเที่ยวที่ทรงคุณค่าในแง่ประวัติศาสตร์เป็นอย่างยิ่ง **โดยในวันที่ 8-10/09/69 เวลา 05.57 พระอาทิตย์ขึ้นส่องลอดช่องประตูตรงทั้ง 15 ช่อง**



08.00 น. รับประทานอาหารเช้า
ชม **เขาค้อ** สันนิษฐานว่าสร้างในสมัยเดียวกับปราสาทหินพนมรุ้ง เป็นวัดที่มีความสวยงาม ใหญ่โตแห่งหนึ่งของจังหวัดบุรีรัมย์ มีสิ่งที่น่าสนใจมากมาย เช่น โบสถ์ 3 ยอด ซึ่งภายในโบสถ์มีภาพจิตรกรรมฝาผนัง และเรื่องราวชาดกเป็นภาษาอังกฤษ, ไบเสมาพันปี, พระพิฆเนศงาเดียว, พระพุทธรูป 109 องค์, พระตำหนักศักดิ์สิทธิ์ และเทวรูปเจ้าเมืองขอม เป็นต้น

บ่าย นำท่านชม **น้ำตกพนมรุ้ง** ในหนึ่งปีจะมีแค่เพียงหนึ่งครั้งเท่านั้น จะเป็นช่วงหน้าฝนนี้ แม้ว่าจะเป็นแค่น้ำตกสายเล็กๆ แต่ก็มีความสวยงาม อยู่ท่ามกลางธรรมชาติสีเขียวชอุ่มของต้นไม้เขียวชอุ่มได้แบบงดงามอย่างมาก แล้วเดินทางกลับ ระหว่างทาง แวะซื้อของฝากกลับบ้าน....

19.00 น. เดินทางถึง กรุงเทพฯ โดยสวัสดิภาพ.....

หมายเหตุ รายการนี้อาจเปลี่ยนแปลงได้ตามความเหมาะสมโดยคำนึงถึงลูกค้าเป็นหลัก

ค่าบริการ

กำหนดวันเดินทาง	อัตราค่าบริการ	พักเดี่ยว
8 - 9 กันยายน 2569	ท่านละ 2,999 บาท	800

อัตรานี้รวม

- รถตู้ปรับอากาศ
- อาหารตามรายการ และเครื่องคี่มตลอดการเดินทาง
- ที่พักที่ จ. บุรีรัมย์ 1 คืน ปรับอากาศห้องละ 2 - 3 ท่าน
- มัคคุเทศก์และเจ้าหน้าที่
- ค่าธรรมเนียมเข้าชมสถานที่ต่างๆที่ระบุภายในโปรแกรม
- วงเงินประกันชีวิต 1,000,000 บาท ,อุบัติเหตุ 500,000 บาท

อัตรานี้ไม่รวม

- ค่าใช้จ่ายที่นอกเหนือจากรายการ
- ภาษีมูลค่าเพิ่ม(กรณีต้องการใบเสร็จ),
- ค่าที่ปัมคฤเทศก์และพนักงานขับรถ ท่านละ รวม 300 บาท
- รถตู้ท่องเที่ยว (ถ้าเลือกที่นั่ง มีค่าใช้จ่าย)
- แถวแรก ราคาที่นั่งละ 500 บาท
- แถวสอง ราคาที่นั่งละ 300 บาท
- แถวสาม ไม่มีค่าใช้จ่าย

ผังรถตู้

ไกด์		คนขับ
500 บาท 1	500 บาท 2	500 บาท 3
300 บาท 4	300 บาท 5	300 บาท 6
7	8	9

*หมายเหตุ : กรณีไม่เลือกที่นั่ง ทางบริษัทจัดให้อิง โดยต้นเงินค่าจอง ความเหมาะสม (แต่ไม่เลือกที่นั่งสำหรับคนๆ แต่ท่านมีการซื้อที่นั่ง)

เงื่อนไขการชำระเงิน ชำระมัดจำท่านละ 2,500 บาท ส่วนที่เหลือชำระก่อนการเดินทาง 30 วัน

การยกเลิกการเดินทาง

- แจ้งล่วงหน้า ก่อนการเดินทาง 1 เดือน คืนหมด (ยกเว้นในกรณีมีการมัดจำต่างๆแล้ว หัก คชจ.ตามจริง)
- ก่อนเดินทาง 20 วัน (ทำการ) ยึดมัดจำ
- แจ้งภายใน 20 วัน (ทำการ) ไม่คืนเงิน

เงื่อนไขเพิ่มเติม

- บริษัท มีสิทธิ์ในการเปลี่ยนแปลงโปรแกรมทัวร์ในกรณีที่เกิดเหตุสุดวิสัยจนไม่อาจแก้ไขได้
- ทางบริษัท จะไม่รับผิดชอบใดๆทั้งสิ้น หากเกิดความล่าช้าจาก เหตุการณ์ต่างๆ เช่น การนัดหยุดงาน การก่อกองจลาจล ภาวะประท้วง ภัยพิบัติต่างๆ ฯลฯ ซึ่งนอกเหนือความรับผิดชอบของบริษัท
- (ลูกค้าต้องยอมรับในเงื่อนไขนี้ ในทุกกรณีที่เกิดเหตุสุดวิสัย ทางบริษัทอาจจะเปลี่ยนแปลงโปรแกรมตามความเหมาะสม)
- ทางบริษัท จะไม่รับผิดชอบใดๆทั้งสิ้น หากท่านใช้บริการของทางบริษัทไม่ครบ เช่น ไม่เที่ยวบางราย ไม่ทานอาหารบางมื้อ ไม่ทานอาหารที่ทางบริษัทจัดให้ เพราะค่าใช้จ่ายทุกอย่างทางบริษัทเป็นการชำระแบบเหมาจ่าย

- ทางบริษัทจะไม่รับผิดชอบใดๆทั้งสิ้น หากเกิดสิ่งของสูญหาย ทุกกรณี

ข้อมูลเพิ่มเติมเรื่องโรงแรมที่พัก

เนื่องจากการวางแผนห้องพักของแต่ละโรงแรมแตกต่างกัน จึงอาจทำให้ห้องพักแบบห้องเดี่ยว (Single) และห้องคู่ (Twin/Double) และห้องพักแบบ 3 ท่าน/3 เตียง (Triple Room) ห้องพักอาจจะไม่ติดกัน

ข้อความซึ่งถือเป็นสาระสำหรับท่านผู้มีเกียรติซึ่งร่วมเดินทาง

ทางบริษัทฯ เป็นตัวแทนในการจัดนำสัมมนา และการเดินทางที่มีความชำนาญ โดยจัดหาโรงแรมที่พัก อาหาร ยานพาหนะและสถานที่ท่องเที่ยวพร้อมทั้งการสัมมนา คุณาน เพื่อความสะดวกสบาย และเกิดประโยชน์สูงสุดในการเดินทาง ทั้งนี้ทางบริษัทฯ ไม่สามารถรับผิดชอบต่ออุบัติเหตุหรือความเสียหายที่เกิดจาก โรงแรมที่พัก ยานพาหนะ, อันเนื่องมาจากอุบัติเหตุรวมถึงภัยธรรมชาติ, โจรกรรม, วินาศกรรม, อัคคีภัย, การปล้นชิง, การจลาจล, สงครามการเมือง, การผันผวนของอัตราแลกเปลี่ยนเงินตราระหว่างประเทศ, การนัดหยุดงาน, สายการบินเรือ, รถไฟ, พาหนะท้องถิ่น อื่นๆ ซึ่งอยู่เหนือการควบคุมของบริษัทฯ หมายรวมถึงในระหว่างการเดินทางท่องเที่ยว ทางบริษัทฯ มีความคุ้มครอง และประกันอุบัติเหตุ ตามเงื่อนไขที่บริษัทฯ ที่รับประกันในประกัน ทั้งนี้การขอสงวนสิทธิ์ดังกล่าว บริษัทฯ จะยึดถือและคำนึงถึงผลประโยชน์ตลอดจนความปลอดภัยของท่านผู้มีเกียรติ ซึ่งร่วมเดินทางเป็นสำคัญ

Click หรือ Scan QR เพื่อดูรายละเอียด

- คลิกเพื่อดูรายละเอียด ประกันการเดินทาง -> <https://bit.ly/49WjoFV>
- คลิกเพื่อดูรายละเอียด Pocket WiFi & Travel Sim -> <https://bit.ly/3x41LVW>
- คลิกเพื่อดูรายละเอียด Esim Travel -> <https://bit.ly/43gAhZm>

เตรียมพร้อม..ก่อนเดินทาง

จ่ายหลักร้อย..คุ้มครองหลักล้าน ทำ“ประกัน”การเดินทาง

- ✔️ กั๋วรมีให้แต่...ประกันอุบัติเหตุ
- ✔️ แต่ไม่มีประกันสุขภาพ
- ✔️ ป่วยก็อาจเสียเงินเป็นล้าน



สามารถเข้ารับการรักษาทันที
มีไว้อุ่นใจ..ซื้อไว้ให้คนที่เรารัก

Pocket Wifi

- 1 เครื่อง แชนด์สูงสุด 5 ท่าน
- เล่นเน็ต Unlimited



Esim Travel

- ไม่ต้องเปลี่ยนซิมให้ยุ่งยาก
- Scan QR ใช้ได้ทันที

จองล่วงหน้ากับเรา..ถูกกว่าแน่นอน

Click เพื่อดูรายละเอียด

➤ คลิก เพื่อดูรายละเอียด Miracle Lounge -> <https://bit.ly/4chOXvk>



@Miracle Lounge
ลานจัสนามบิน
กิน+ดื่ม อาหาร ไวน์ เบียร์ ไม่อื่น 2 ชั่วโมง

ดอนเมือง เริ่มต้น **800.-**
สุวรรณภูมิ

ราคานี้อาจมีการเปลี่ยนแปลง กรุณาอัปเดตกับเชลอีกครั้ง






หากสนใจจองกรุณาติดต่อ

- สอบถามผ่าน Line กด -> <https://lin.ee/5nDHU06>
- จองทัวร์ผ่าน FB inbox ก็ได้เช่นกัน -> <http://m.me/unithaitrip>
- หรือโทร 02-234-5936



UNITHAI TRIP

การบริการทั้งหมดของเรา

 <p>Unithai-Care • โรงเรียนการให้บริการ • บริการไม่สุภาพ (ติ - ชม)</p>	<p>LINE @unithaicare ☎ 02-234-5936 กด 7</p> <p>Scan Qr Add Line --></p>	
 <p>Unithai Big Group • จัดกรุ๊ปเหมา Private Group • ดุจงาน , สัมมนา , VIP Group</p>	<p>LINE @unithaibiggroup ☎ 02-234-5936 กด 2 ☎ 091-154-9999 กด 2</p> <p>Scan Qr Add Line --></p>	
 <p>Unithai Promotion • ส่งโปรไฟไหม้ประจำวัน • สดหนัก , ราคาดีที่สดุ</p>	<p>LINE @unithaipromotion ☎ 02-234-5936 กด 1 ☎ 091-154-9999 กด 1</p> <p>Scan Qr Add Line --></p>	
 <p>Unithai North • รวมทัวร์บินตรงจากเชียงใหม่ • มีสาขาที่ "เชียงใหม่"</p>	<p>LINE @unithainorth ☎ 088-055-5581 ☎ 088-055-5582</p> <p>Scan Qr Add Line --></p>	
 <p>Unithai Ticket • ตัวเครื่องบินทุกประเทศทั่วโลก • ผ่อนได้ 3-10 เดือน</p>	<p>LINE @proticket ☎ 02-234-5936 กด 3 ☎ 091-154-9999 กด 3</p> <p>Scan Qr Add Line --></p>	
 <p>Unithai Visa • รับทำวีซ่าทั่วโลก • ไม่ซื้อทัวร์กับเราก็กทำได้</p>	<p>LINE @unithaivisa ☎ 02-234-5936 กด 4 ☎ 091-154-9999 กด 4</p> <p>Scan Qr Add Line --></p>	