



UNITHAI TRIP CO.LTD  
UNITHAI TRAVEL CO.LTD

33/47 Wall Street Tower 11 Floor,  
Surawongse Road, Suriyawongse,  
Bangrak, Bangkok 10500  
ใบอนุญาตเลขที่ 11/09822

QR-ADD LINE



☎ 02-234-5936

| LINE ID: @unithaitrip (อย่าลืมเติม @ นะคะ)

| 🌐 www.unithaitrip.com

รหัสโปรแกรม : 51044 (กรุณาแจ้งรหัสโปรแกรมทุกครั้งที่สอบถาม)

THAI VAN-042

# ทุ่งดอกกระเจียว เที่ยวชมงานผีตาโขน

เดินทางวันที่ 19 - 21 มิ.ย. 2569 (3D 2 N)



**SALE**

**4,444**



Date	Program	Hotel	B	L	D
วันแรก (ศุกร์ 19/6/69)	กรุงเทพฯ-ทุ่งดอกกระเจียว! ไร่งาม-น้ำตกตาดโตน กลุ่มหินโขลงช้าง-มอหินขาว-ปราสาทคู่-ชัยภูมิในท่งบารุชา	บ้านอิงนา (จ.ชัยภูมิ)	-	-	-
วันที่สอง (เสาร์ 20/6/69)	ชัยภูมิ-วัดอรุณธรรมสถาน-ภูผาม่าน-บ้านผาศุก-หนองสมอ- บลูตาถุน-สะพานห้วยตอง-ถนนคนเดินไทหล่ม-หล่มเก่า	บ้านไม้พิชา (อ.หล่มเก่า)	☺	-	-
วันที่สาม (อาทิตย์ 21/6/69)	หล่มเก่า-จุดชมวิวยอดเขาที่ด่านซ้าย-พระธาตุศรีสองรัก- เทศกาลผิตาโขน จ.เลย-กรุงเทพฯ	-	☺	-	-

**วันแรก(ศุกร์ 19/6/69) กรุงเทพฯ-อุทยานแห่งชาติป่าหินงาม-ทุ่งดอกกระเจียว! ไร่งาม-น้ำตกตาดโตน-กลุ่มหินโขลงช้าง-มอหินขาว-ปราสาทคู่-ชัยภูมิในท่งบารุชา**



05.00 น. พร้อมกัน ณ **จุดนัดพบ** สวนลุมพินี ต้อนรับท่านอย่างอบอุ่นและสุภาพ ตรวจสอบเช็คสัมภาระในการเดินทาง

05.30 น. ออกเดินทางสู่ จ.ชัยภูมิ โดยรถตู้ปรับอากาศ พร้อมฟังเรื่องราวที่น่าสนใจจากมัคคุเทศก์

เช้า รับประทานอาหารเช้าอิสระ

จนเดินทางถึง **อุทยานแห่งชาติป่าหินงาม-ทุ่งดอกกระเจียว** เพื่อชมดอกกระเจียวสีชมพูอมม่วงบานสะพรั่ง ทั้งดอกใหญ่ และดอกเล็ก ล้อมรอบไปด้วยต้นไม้ใบหญ้าสีเขียวสด บวกกับบรรยากาศที่สดชื่นเย็นสบายอีกด้วย โดยในช่วงเดือนมิถุนายน-สิงหาคมของทุกปี จะเป็นฤดูกาลของการชมทุ่งดอกกระเจียว แล้วนำท่านชม **น้ำตกตาดโตน** น้ำตกที่สวยงามและมีน้ำไหลตลอดทั้งปี โดยเฉพาะในช่วงหน้าฝนที่จะสวยงามมากเป็นพิเศษ ซึ่งธารน้ำของน้ำตกจะไหลผ่านลานหินมาอย่างสวยงาม

เที่ยง รับประทานอาหารกลางวันอิสระ @ น้ำตกตาดโตน เพื่อความสะดวกในการท่องเที่ยว

บ่าย เดินทางสู่ อุทยานแห่งชาติภูแลนคา ชม **กลุ่มหินโขลงช้าง** "ความสวยงามจากธรรมชาติสรรค์สร้าง" "กลุ่มหินโขลงช้าง" บริเวณอุทยานแห่งชาติภูแลนคา แหล่งท่องเที่ยวยอดนิยม จ.ชัยภูมิ มีจุดชมวิวยอดนิยมและเป็นเอกลักษณ์

การเดินทางสะดวก ปลอดภัย เส้นทางขึ้นเขาไม่สูงชัน ที่จะมีรูปร่างที่แตกต่างกันออกไปตั้งอยู่ทั่วบริเวณ กลายเป็นประติมากรรมธรรมชาติที่เป็นเอกลักษณ์ และสวยงามมากๆ ชม **มอหินขาว** คือ กลุ่มหินทรายสีขาว ที่วางเรียงราย ดูแล้วคล้ายกับ สโตนเฮนจ์ ในประเทศอังกฤษ สาเหตุที่เกิดรูปร่างแบบนี้ ก็เพราะจากการสะสมของตะกอนทรายและดินเหนียวจนแข็งตัว จนเกิดเป็นสวนหินธรรมชาติ 5 ด้าน มีขนาดใหญ่เท่ากับ 22 คนโอบ แล้วนำท่านเดินทางสู่ตัวเมืองชัยภูมิ เพื่อชม **ปราสาทภู** ที่สร้างขึ้นในพุทธศตวรรษที่ 18 ภายในจะมีองค์ประธานอยู่ตรงกลาง 1 องค์ ตัวโครงก็จะก่อด้วยอิฐศิลาแลง ที่เป็น อโรคยาศาล หรือ สถานที่ศักดิ์สิทธิ์ประจำโรงพยาบาล ในสมัยขอมโบราณ ซึ่งสันนิษฐานว่า มีอายุราว 700-800 ปี ด้านในองค์ปราสาท มีพระโกษชัยคุรุไวฑูรยประภา ตถาคต พระโพธิสัตว์ ที่มีพุทธบารมีในการรักษาโรคร้ายไข้เจ็บ ท่านที่มาเยือนมักนิยมขอพรด้านสุขภาพ/การรักษาโรค



18.00 น. รับประทานอาหารค่ำอิสระ@ชัยภูมิไนท์บาร์ซา  
พักที่ (N1) โรงแรม บ้านอิงนา หรือ เทียบเท่า (ปรับอากาศห้องละ 2-3 ท่าน)

**วันที่สอง(เสาร์ 20/6/69) ชัยภูมิ-วัดอรุณธรรมสถาน-ภูผาม่าน-บ้านผาสุก-หนองสมอ-บลูลาگون-สะพานห้วยตอง-ถนนคนเดินไทหล่ม-หล่มเก่า**

**07.00 น.** รับประทานอาหารเช้า(1)  
 แล้วออกเดินทางสู่ อ.ภูผาม่าน จ.ขอนแก่น ระหว่างทางแวะ ชม **วัดอรุณธรรมสถาน** วัดสวยที่สร้างขึ้นเมื่อปี พ.ศ. 2550 โดยมี พระธรรมสิริชัย เจ้าอาวาสวัดอรุณราชวรารามรูปที่ 13 เป็นผู้ดำเนินการก่อสร้าง มีบรรยากาศที่เงียบสงบ ทำให้มีพุทธศาสนิกชนมากมายต่างก็เดินทางมาทำบุญและปฏิบัติธรรมกันอย่างมากมาย รวมถึงมี พระมหาสุธรรมมงคลเจดีย์สิริชัยภูมิ หรือ พระธาตุชัยภูมิ เป็นสถาปัตยกรรมล้านนางามๆ ตั้งอยู่ภายในวัด จนกระทั่งเดินทางถึง ภูผาม่าน ชม **จุดชมวิวหนองสมอ** จุดชมวิวสวยๆ ของภูผาม่าน ภูเขาแท่ง ที่เต็มไปด้วยผ้าม่านสวยงามโดดเด่นเป็นเอกลักษณ์ไม่เหมือนใคร คุณจะ ได้ถ่ายรูปสวยๆ ของภูผาม่าน ที่มีเงา,ม่านผาสะท้อนท้องน้ำ รยล้อมด้วยสวนดอกไม้

**เที่ยง** รับประทานอาหารกลางวันอิสระ@**บ้านผาสุก** โชนคาเฟ่ท่ามกลางบรรยากาศสวยๆ นับว่าที่นี่เป็นอีกหนึ่งสถานที่ที่สามารถชมวิวสวยๆ ของภูผาม่านได้อย่างชัดเจน เพราะที่บ้านผาสุกมีสะพานทอดยาวไว้ให้คุณไปเดินเล่นถ่ายรูปสวยๆ กับภูผาม่าน

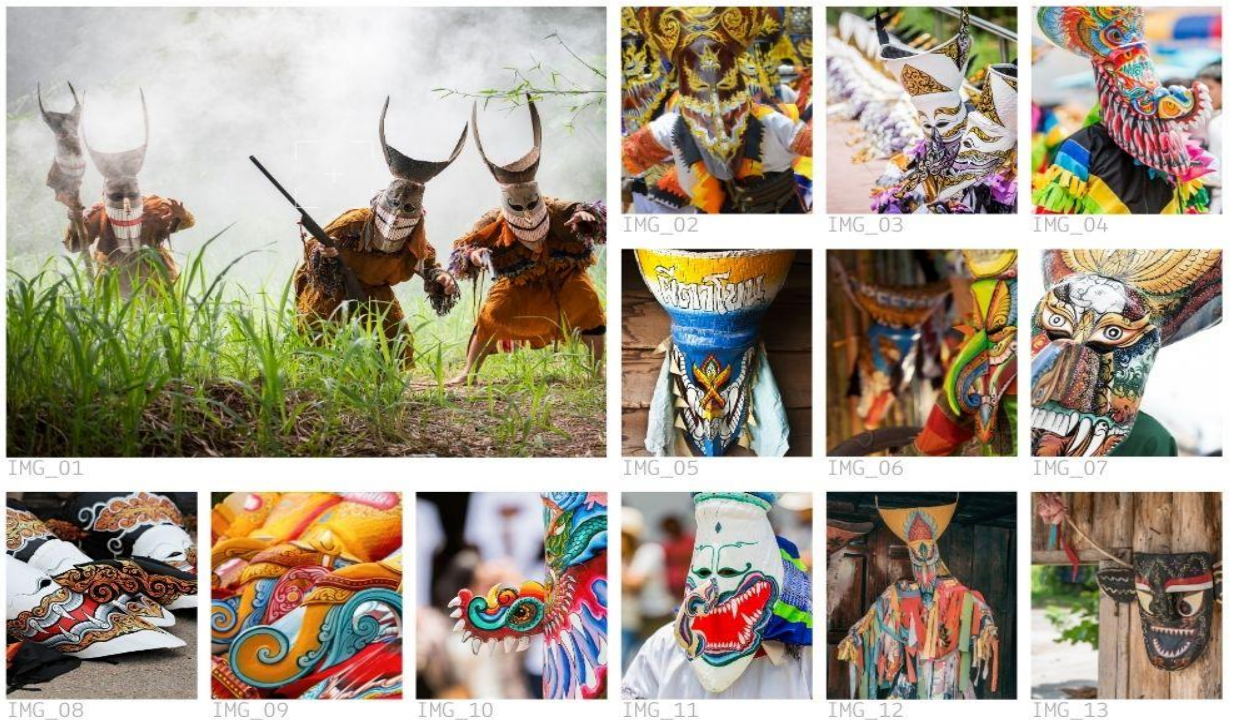


**บ่าย** ชม สระมรกต **Blue Lagoon ภูผาม่าน** สระสีเขียวมรกตขนาดใหญ่ ที่รายล้อมไปด้วยขุนเขา หน้าผาหินปูนสีเทาที่สะท้อนท้องน้ำสีเขียวมรกต เป็นภาพที่สวยงามมากๆ จนได้เวลาเดินทางสู่ อ.หล่มสัก ระหว่างทางข้าม **สะพานห้วยตอง** อ.หล่มสัก (สะพานพ่อขุนผาเมือง) เป็นส่วนหนึ่งของเส้นทางหลวงหมายเลข 12 ถูกขนานนามว่าเป็นสะพานที่มีตอม่อสูงที่สุดในประเทศไทย โดยเชื่อมต่อระหว่างภาคเหนือไปสู่ภาคอีสานตอนล่าง พาดผ่านหุบเขาที่ดูสวยสะกดตาเป็นอย่างมาก จนกระทั่งเดินทางถึง อ.หล่มสัก ให้ท่านได้เดินทางชมและชิมอาหารบนถนนคนเดินไทหล่ม(อาหารค่ำอิสระ)

**พักที่ (N1)** บ้านไม้พิชา (อ.หล่มเก่า จ.เพชรบูรณ์) หรือ เทียบท่า (ปรับอากาศห้องละ 2-3 ท่าน)

วันที่สาม(อาทิตย์ 21/6/69) หล่มเก่า-จุดชมวิวดูตทางที่ด่านซ้าย-พระธาตุศรีสองรัก-เทศกาลผิตาโขน จ.เลย-กรุงเทพฯ

07.00 น. รับประทานอาหารเช้า(2)ที่ โรงแรม  
 เดินทางสู่ อ.ด่านซ้าย จ.เลย ระหว่างทางแวะชม **จุดชมวิวดูตทางที่ด่านซ้าย** ชมวิวและบรรยากาศธรรมชาติที่สวยงามอลังการสุดๆ และมีสัญลักษณ์สำคัญอย่างตึกตาผิตาโขนให้เราได้ถ่ายรูปเช็คอินว่าถึงด่านซ้าย สักการะ **พระธาตุศรีสองรัก** มี นายมัน นายคง ขอมอุทิศชีวิตเป็นข้าคอยเฝ้าไปชั่ววันรันดร์ และตำนานเรื่องเจ้าพ่อกวน-เจ้าแม่นางเทียม ว่าเป็นวิญญาณของชายหญิงที่ถูกกีดกันในความรักและมาเสียชีวิตที่พระธาตุแห่งนี้ ซึ่งทั้งคู่หนีเข้าไปในอุโมงค์ก่อนก่อสร้างองค์พระธาตุ แต่ช่างไม่รู้จึงได้ก่อสร้างปิดอุโมงค์จนทั้งคู่เสียชีวิต กลายเป็นวิญญาณที่คอยเฝ้าปกป้องรักษาองค์พระธาตุศรีสองรักมาจนถึงทุกวันนี้ โดยจะมีการจัดงานสมโภชพระธาตุศรีสองรักในวันขึ้น 15 ค่ำ เดือน 6 ของทุกปี ทั้งนี้ มีข้อควรปฏิบัติเล็ก ๆ น้อย ๆ สำหรับการเข้าสักการะพระธาตุศรีสองรัก นั่นคือไม่ควรนำสิ่งของหรือดอกไม้สีแดงขึ้นบูชา ไม่ควรแต่งกายด้วยชุดสีแดงขึ้นไปนมัสการ เพราะองค์พระธาตุสร้างขึ้นเพื่อสัจจะและไมตรี สีแดงเป็นสัญลักษณ์ของเลือดและความรุนแรง ไม่ควรกางร่ม สวมหมวก และสวมรองเท้าขึ้นไปบนพระธาตุ



แล้วนำท่านชม **เทศกาลผิตาโขน** งานบุญผิตาโขนนี้เป็นส่วนหนึ่งของ งานบุญหลวง ถือว่าเป็นงานบุญใหญ่ประจำปีของท้องถิ่น ที่รวมเอางานบุญพระเวส (ฮิตเดือนสี่) และงานบุญบั้งไฟ (ฮิตเดือนหก) ให้เป็นงานบุญเดียวกัน โดยงานบุญพระเวสมีวัตถุประสงค์เพื่อให้พึ่งเทศน์มหาชาติ ส่วนงานบุญบั้งไฟนั้นเป็นงานที่จัดขึ้นเพื่อถวายบูชาเทวาอารักษ์รักษาเมือง ขอให้ฝนตกตามฤดูกาล ซึ่งผิตาโขนจะเป็นผู้ออกมาสร้างสีสันและความครื้นเครงในขบวนแห่ ส่วนชื่อของผิตาโขนนั่นเล่าต่อกันมาว่าน่าจะมาจากการสวมหน้ากากคล้ายหัวโขน หรือบางคนเรียกเป็นผิตาขน ผิตามคน และเพี้ยนเป็นผิตาโขนในที่สุด

เที่ยง รับประทานอาหารกลางวันอิสระ@ เทศกาลผิตาโขน  
 บ่าย เดินทางกลับ ระหว่างทางแวะซื้อของฝากกลับบ้าน และ รับประทานอาหารค่ำอิสระ

21.00 น. เดินทางกลับถึงกรุงเทพฯ โดยสวัสดิภาพ พร้อมความประทับใจในการเดินทาง.

หมายเหตุ โปรแกรมนี้อาจมีการเปลี่ยนแปลงแก้ไขโดยคำนึงถึงความปลอดภัยเป็นสำคัญ

**อัตราค่าบริการ**

วันเดินทาง	ราคาผู้ใหญ่ (บาท)	พักเดี่ยวเพิ่ม (บาท)
19 - 21 มิถุนายน 2569	4,444 .-	1,800.-

เงื่อนไขการชำระเงิน มัดจำท่านละ 1,500 บาท ส่วนที่เหลือชำระก่อนการเดินทาง 30 วัน

**อัตรานี้รวม**

- รถตู้ปรับอากาศ
- ที่พักที่ 2 คืน ตามที่ระบุในโปรแกรม
- อาหารตามรายการ และน้ำดื่ม  
(อาหารจัดตามเมนูทัวร์ หากมี อิสลาม มังสะวีรติ เจ เด็ก หรือที่รับประทาน นอกเหนือจากเมนูที่ทัวร์จัดให้ ลูกค้า จ่ายเพิ่ม)
- วงเงินประกันชีวิต 1,000,000 บาท และ วงเงินประกันอุบัติเหตุ 500,000 บาท
- ค่าธรรมเนียมเข้าชมสถานที่ต่าง(เฉพาะคนไทย)

**ผังรถตู้**

ไกด์		คนขับ
500 บาท 1	500 บาท 2	500 บาท 3
300 บาท 4	300 บาท 5	300 บาท 6
7	8	9

\* หมายเหตุ : กรณีไม่เลือกที่นั่ง ทางบริษัทจัดให้เอง โดยสิ้นตามตัวที่จอง ตามความเหมาะสม (แต่ให้สิทธิ์ลงคิวที่นั่งลำดับต้นๆ แต่ท่านที่มีการซื้อที่นั่ง)

**อัตรานี้ไม่รวม**

- ค่าใช้จ่ายที่นอกเหนือจากรายการ เช่น ค่าโทรศัพท์ ฯลฯ
- ทิปไกด์ คนขับรถ คิด 400บาทต่อท่านต่อทริป
- รถตู้ท่องเที่ยว (ถ้าเลือกที่นั่ง มีค่าใช้จ่าย)
  - แถวแรก ราคาที่นั่งละ 500 บาท
  - แถวสอง ราคาที่นั่งละ 300 บาท
  - แถวสาม ไม่มีค่าใช้จ่าย

**การยกเลิกการเดินทาง**

- แจ้งล่วงหน้า ก่อนการเดินทาง 1 เดือน คั้นหมด (ยกเว้นในกรณีมีการมัดจำต่างๆแล้ว หัก คชจ.ตามจริง)
- ก่อนเดินทาง 20 วัน (ทำการ) ยึดมัดจำ
- แจ้งภายใน 20 วัน (ทำการ) ไม่คืนเงิน

### เงื่อนไขเพิ่มเติม

- บริษัท มีสิทธิ์ในการเปลี่ยนแปลง โปรแกรมทัวร์ในกรณีที่เกิดเหตุสุดวิสัยจนไม่อาจแก้ไขได้
- ทางบริษัท จะไม่รับผิดชอบใดๆทั้งสิ้น หากเกิดความล่าช้าจาก เหตุการณ์ต่างๆ เช่น การนัดหยุดงาน การก่อกบฏ ภาวะประท้วง
- ภัยพิบัติต่างๆ ฯลฯ ซึ่งนอกเหนือความรับผิดชอบของบริษัท
- (ลูกค้าต้องยอมรับในเงื่อนไขนี้ ในทุกกรณีที่เกิดเหตุสุดวิสัย ทางบริษัทอาจจะเปลี่ยนแปลง โปรแกรมตามความเหมาะสม)
- ทางบริษัท จะไม่รับผิดชอบใดๆทั้งสิ้น หากท่านใช้บริการของทางบริษัทไม่ครบ เช่น ไม่เที่ยวบางราย ไม่ทานอาหารบางมื้อ
- ไม่
- ทานอาหารที่ทางบริษัทจัดให้ เพราะค่าใช้จ่ายทุกอย่างทางบริษัทเป็นการชำระแบบเหมาจ่าย
- ทางบริษัทจะไม่รับผิดชอบใดๆทั้งสิ้น หากเกิดสิ่งของสูญหาย ทุกกรณี

### ข้อมูลเพิ่มเติมเรื่องโรงแรมที่พัก

เนื่องจากการวางแผนห้องพักของแต่ละโรงแรมแตกต่างกัน จึงอาจทำให้ห้องพักแบบห้องเดี่ยว (Single) และห้องคู่ (Twin/Double) และห้องพักแบบ 3 ท่าน/3 เตียง (Triple Room) ห้องพักอาจจะไม่ติดกัน

### ข้อความซึ่งถือเป็นสาระสำหรับท่านผู้มีเกียรติซึ่งร่วมเดินทาง

ทางบริษัทฯ เป็นตัวแทนในการจัดนำสัมมนา และการเดินทางที่มีความชำนาญ โดยจัดหาโรงแรมที่พัก อาหาร ยานพาหนะและสถานที่ท่องเที่ยวพร้อมทั้งการสัมมนา คุณาน เพื่อความสะดวกสบาย และเกิดประโยชน์สูงสุดในการเดินทาง ทั้งนี้ทางบริษัทฯ ไม่สามารถรับผิดชอบต่ออุบัติเหตุหรือความเสียหายที่เกิดจากโรงแรมที่พัก ยานพาหนะ, อันเนื่องจากอุบัติเหตุรวมถึงภัยธรรมชาติ, โจรกรรม, วินาศกรรม, อัคคีภัย, การปลงงาน, การจลาจล, สงครามการเมือง, การผันผวนของอัตราแลกเปลี่ยนเงินตราต่างประเทศ, การนัดหยุดงาน, สายการเดินเรือ, รถไฟ, พาหนะท้องถิ่น อื่นๆ ซึ่งอยู่เหนือการควบคุมของบริษัทฯ หมายรวมถึงในระหว่างการเดินทางท่องเที่ยว ทางบริษัทฯ มีความคุ้มครอง และประกันอุบัติเหตุ ตามเงื่อนไขที่บริษัทฯ ที่รับประกันในประกัน ทั้งนี้การขอสงวนสิทธิ์ดังกล่าว บริษัท จะยึดถือและคำนึงถึงผลประโยชน์ตลอดจนความปลอดภัยของท่านผู้มีเกียรติ ซึ่งร่วมเดินทางเป็นสำคัญ

## Click หรือ Scan QR เพื่อดูรายละเอียด

- คลิก เพื่อดูรายละเอียด ประกันการเดินทาง -> <https://bit.ly/49WjoFV>
- คลิก เพื่อดูรายละเอียด Pocket WiFi & Travel Sim -> <https://bit.ly/3x41LVW>
- คลิก เพื่อดูรายละเอียด Esim Travel -> <https://bit.ly/43gAhZm>

# เตรียมพร้อม..ก่อนเดินทาง

## จ่ายหลักร้อย..คุ้มครองหลักล้าน

### ทำ“ประกัน”การเดินทาง

- ✔️ ทัวร์มีให้แต่...ประกันอุบัติเหตุ
- ✔️ แต่ไม่มีประกันสุขภาพ
- ✔️ ป่วยทีอาจเสียเงินเป็นล้าน




สามารถเข้ารับการรักษาทันที  
มีไว้อุ่นใจ..ซื้อไว้ให้คนที่เรารัก

### Pocket Wifi

- 1 เครื่อง แשרได้สูงสุด 5 ท่าน
- เล่นเน็ต Unlimited








### Esim Travel

- ไม่ต้องเปลี่ยนซิมให้ยุ่งยาก
- Scan QR ใช้ได้ทันที

## จองล่วงหน้ากับเรา..ถูกกว่าแน่นอน

## Click เพื่อดูรายละเอียด

➤ คลิก เพื่อดูรายละเอียด Miracle Lounge -> <https://bit.ly/4chOXvk>



**@Miracle Lounge**  
**ลานจัสนามบิน**  
กิน+ดื่ม อาหาร ไวน์ เบียร์ ไม่อัน 2 ชั่วโมง

**ดอนเมือง** เริ่มต้น **800.-**  
**สุวรรณภูมิ**

*ราคานี้อาจมีการเปลี่ยนแปลง กรุณาอัปเดตกับเชลอีกครั้ง*





## หากสนใจจองกรุณาติดต่อ

- สอบถามผ่าน Line กด -> <https://lin.ee/5nDHU06>
- จองทัวร์ผ่าน FB inbox ก็ได้เช่นกัน -> <http://m.me/unithaitrip>
- หรือโทร 02-234-5936



# UNITHAI TRIP

## การบริการทั้งหมดของเรา

	<p><b>Unithai-Care</b></p> <ul style="list-style-type: none"> <li>• ฝึกอบรมการให้บริการ</li> <li>• บริการไม่สุภาพ (ดี - ชม)</li> </ul>	<p>LINE @unithaicare</p> <p>☎ 02-234-5936 กด 7</p> <p>Scan Qr Add Line →</p>	
	<p><b>Unithai Big Group</b></p> <ul style="list-style-type: none"> <li>• จัดกรุ๊ปเหมา Private Group</li> <li>• ดูนาน , สัมมนา , VIP Group</li> </ul>	<p>LINE @unithaibiggroup</p> <p>☎ 02-234-5936 กด 2</p> <p>☎ 091-154-9999 กด 2</p> <p>Scan Qr Add Line →</p>	
	<p><b>Unithai Promotion</b></p> <ul style="list-style-type: none"> <li>• ส่งโปรไฟไหม้ประจำวัน</li> <li>• ลดหนัก , ราคาดีที่สุด</li> </ul>	<p>LINE @unithaipromotion</p> <p>☎ 02-234-5936 กด 1</p> <p>☎ 091-154-9999 กด 1</p> <p>Scan Qr Add Line →</p>	
	<p><b>Unithai North</b></p> <ul style="list-style-type: none"> <li>• รวมทัวร์บินตรงจากเชียงใหม่</li> <li>• มีสาขาที่ “เชียงใหม่”</li> </ul>	<p>LINE @unithainorth</p> <p>☎ 088-055-5581</p> <p>☎ 088-055-5582</p> <p>Scan Qr Add Line →</p>	
	<p><b>Unithai Ticket</b></p> <ul style="list-style-type: none"> <li>• ตัวเครื่องบินทุกประเทศทั่วโลก</li> <li>• ผ่อนได้ 3-10 เดือน</li> </ul>	<p>LINE @proticket</p> <p>☎ 02-234-5936 กด 3</p> <p>☎ 091-154-9999 กด 3</p> <p>Scan Qr Add Line →</p>	
	<p><b>Unithai Visa</b></p> <ul style="list-style-type: none"> <li>• รับทำวีซ่าทั่วโลก</li> <li>• ไม่ซื้อทัวร์กับเราก็ทำได้</li> </ul>	<p>LINE @unithaivisa</p> <p>☎ 02-234-5936 กด 4</p> <p>☎ 091-154-9999 กด 4</p> <p>Scan Qr Add Line →</p>	