



UNITHAI TRIP CO.LTD
UNITHAI TRAVEL CO.LTD
 33/47 Wall Street Tower 11 Floor,
 Surawongse Road, Suriyawongse,
 Bangrak, Bangkok 10500
 ใบอนุญาตเลขที่ 11/02206

QR-ADD LINE



☎ 02-234-5936

| LINE ID: @unithaitrip (อย่าลืมเติม @ นะคะ)

| 🌐 www.unithaitrip.com

รหัสโปรแกรม : 34388 (กรุณาแจ้งรหัสโปรแกรมทุกครั้งที่สอบถาม)

INDIA-064

4 สังเวชนียสถาน

เดินทางวันที่ 08 - 14 ส.ค. 2567 (7D 4N)

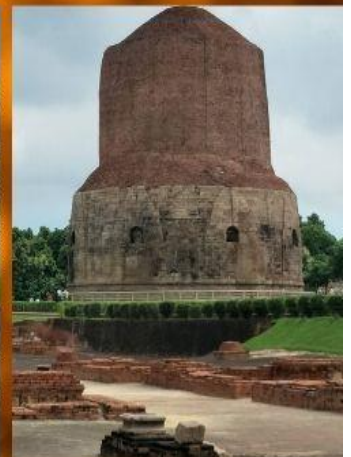
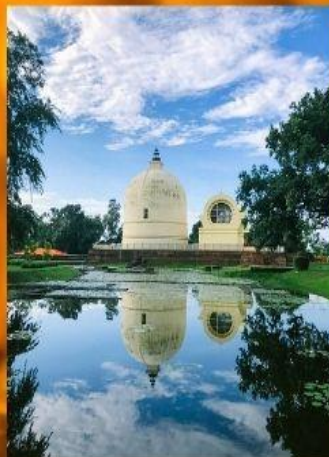
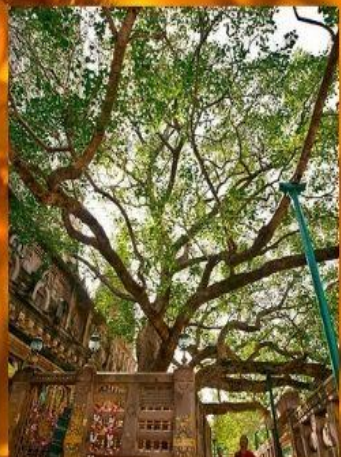
IndiGo ✈️

- ไหว้จน ครม ทั้ง 4 สังเว
- นอนสบาย : พักโรงแรมทุกคืน
- นำเที่ยวโดย หัวหน้าทัวร์ไทยผู้มากประสบการณ์
- มีพระวิทยากร บรรยาย และ นำสวดมนต์
- มีเสริมอาหารไทย
- ร่วมแห่ฉัตรเชิญผ้าห่ม : พระพุทธรเมตตา , เสอาโศก , ศาลาโภชยา
- ร่วมทำบุญทอดผ้าป่า ณ วัดไทยที่อินเดีย

BEST PRICE

22,999.-

*ไม่มีราคาเด็ก **พักเดี่ยวจ่ายเพิ่ม 6,999.-
 (ไม่รวมค่าวีซ่า India - Nepal)



Filght	Date	Origin	Destination	Departure	Arrival	เวลา
6E1058	Day 2 (ศุกร์ 9/8/67)	สุวรรณภูมิ	โกลกัลด้า	02.40 น.	03.45 น.	2 ชั่วโมง 35 นาที
6E6324	Day 2 (ศุกร์ 9/8/67)	โกลกัลด้า	ปัตนะ	07.20 น.	08.35 น.	1 ชั่วโมง 15 นาที
6E6502	Day 6 (อังคาร 13/8/67)	คยา	โกลกัลด้า	16.20 น.	17.30 น.	1 ชั่วโมง 10 นาที
6E1057	Day 6 (อังคาร 13/8/67)	โกลกัลด้า	สุวรรณภูมิ	21.30 น.	01.40 น.+1	2 ชั่วโมง 40 นาที

Date	Program	Hotel	B	L	D
Day 1 (พฤหัสบดี 8/8/67)	สนามบินสุวรรณภูมิ	-	-	-	-
Day 2 (ศุกร์ 9/8/67)	สุวรรณภูมิ-โกลกัลด้า-ปัตนะ-เวสาดี-เกศรียา-กุลินารา	OM RESIDENCY	/	/	/
Day 3 (เสาร์ 10/8/67)	กุลินารา-ลุมพินี(เนปาล)	BODHI REDSUN	/	/	/
Day 4 (อาทิตย์ 11/8/67)	ลุมพินี-พาราณสี	TRIDEV	/	/	/
Day 5 (จันทร์ 12/8/67)	พาราณสี-สารนารถ-คยา	Bodhgaya Regency	/	/	/
Day 6 (อังคาร 13/8/67)	คยา-สนามบินคยา-สนามบินโกลกัลด้า-สนามบินสุวรรณภูมิ	-	/	/	/
Day 7 (พุธ 14/8/67)	สนามบินสุวรรณภูมิ	-	-	-	-

Day 1(พฤหัสบดี 8/8/67) สนามบินสุวรรณภูมิ

- 23.30 น. พร้อมกันที่สนามบินสุวรรณภูมิ อาคารผู้โดยสารขาออก ประตูที่ 10 เคาน์เตอร์ W สายการบิน Indigo เจ้าหน้าที่ให้การต้อนรับพร้อมอำนวยความสะดวกในการเช็คอินเอกสารและสัมภาระกระเป๋าเล็กถือติดตัวขึ้นเครื่องบิน
- กรณวดนำของมีคม ทุกชนิด เช่น มีดพับ กรรไกรตัดเล็บทุกขนาด ตะไบเล็บ เป็นต้น กรุณาใส่ในกระเป๋าเดินทางใบใหญ่ห้ามนำติดตัวขึ้นเครื่องบิน
 - วัตถุที่เป็นลักษณะของเหลว อาทิ ครีม โลชั่น น้ำหอม ยาสีฟัน เจล สเปรย์ และเหล้า เป็นต้น จะถูกทำการตรวจอย่างละเอียดอีกครั้ง โดยจะอนุญาตให้ไม่เกิน 10 ชิ้น ในบรรจุภัณฑ์ละไม่เกิน 100 ml.

Day 2(ศุกร์ 9/8/67) สุวรรณภูมิ-โกลกัลด้า-ปัตนะ-เวสาดี-เกศรียา-กุลินารา

- 02.40 น. โดยสายการบิน Indigo เที่ยวบินที่ 6E1058 เห็นฟ้าสู่ โกลกัลด้า
- 03.45 น. เดินทางถึง สนามบิน Netaji Subhash Chandra Bose เมืองโกลกัลด้า ประเทศอินเดีย(เวลาที่อินเดียช้ากว่าบ้านเรา ประมาณ 1.30 ชั่วโมง) นำท่านผ่านพิธีตรวจคนเข้าเมือง และรับสัมภาระ เดินทางสู่สนามบินภายในประเทศ
- 07.20 น. โดยสายการบิน Indigo เที่ยวบินที่ 6E6324 เห็นฟ้าสู่ ปัตนะ
- 08.35 น. เดินทางถึง สนามบิน Jay Rrakash Narayan เมืองปัตนะ นำท่านขึ้นรถปรับอากาศเดินทางสู่ เวสาดี(ระยะทาง 32 กิโลเมตร ใช้เวลาในการเดินทาง 1.30 ชั่วโมง) รับประทานอาหารเช้า(1)set box เวสาดี สถานที่ทำสังคายนาครั้งที่ 2 หลังจากพุทธปรินิพพาน เมืองหลวงของอาณาจักรวัชชี 1 ใน 6 แคว้นชมพูทวีปในสมัยโบราณ เมืองนี้มีชื่อหลายชื่อ คือ โฟสาดี, เวสาดี และ เมืองนี้เป็นศูนย์กลางการเผยแพร่พุทธศาสนาที่สำคัญแห่งหนึ่ง ชม **วัดป่ามหาวัน** ชมเสาอโศก เสาไม้ต่างจากเสาอื่นๆ ที่มีสี่เหลี่ยม 4 ตัวหันหลังชนกัน ที่ถือว่ามีอายุสมบูรณ์ที่สุดมีอายุเกือบ 2300 ปีมาแล้ว และ

งดงามที่สุดของอินเดีย เมืองเวสาลีมีความสำคัญมาตั้งแต่สมัยก่อนพุทธกาล โดยเป็นเมืองหลวงแห่งแคว้นที่มีความเจริญรุ่งเรืองมากแคว้นหนึ่งในบรรดา ๑๖ แคว้นของชมพูทวีป มีการปกครองด้วยระบบสามัคคีธรรมหรือคณาธิปไตยที่สามารถเรียกได้ว่าเป็นการปกครองแบบประชาธิปไตยระบบหนึ่ง คือไม่มีพระมหากษัตริย์เป็นประมุข ทรงอำนาจสิทธิ์ขาด มีแต่ ผู้เป็นประมุขแห่งรัฐซึ่งบริหารงาน โดยความเห็นชอบจากรัฐสภา ซึ่งจะประกอบไปด้วยเหล่าสมาชิกจากเจ้าวงศ์ต่างๆ ซึ่งรวม เป็นคณะผู้ครองแคว้น ในคัมภีร์พระพุทธศาสนากล่าวไว้ว่าเจ้าวงศ์ต่างๆ มีถึง ๘๖๓ และในจำนวนนี้วงศ์เจ้าลิจฉวีแห่งเวสาลี และวงศ์เจ้าวิเทหะแห่งเมืองมิถิลาเป็นวงศ์ที่มีอิทธิพลที่สุด ในสมัยพุทธกาล พระพุทธเจ้าเคยเสด็จมาที่เวสาลีหลายครั้ง แต่ละครั้งจะทรงประทับที่ภูฏาคารศาลาปามหาวันเป็นส่วนใหญ่ พระสูตรหลายพระสูตรเกิดขึ้นที่เมืองแห่งนี้ และที่ภูฏาคารศาลา นี้เองที่เป็นที่ๆ พระพุทธองค์ทรงอนุญาตให้พระนางมหาปชาบดีโคตมีเถรี พระน้านางของพระพุทธองค์ พร้อมกับบริวาร สามารถอุปสมบทเป็นภิกษุณีได้เป็นครั้งแรกในโลก และในการเสด็จครั้งสุดท้ายของพระพุทธองค์ พระองค์ได้ทรงรับสวน มะม่วงของนางอัมพาลี นางคณิกาประจำเมืองเวสาลี ซึ่งนางได้อุทิศถวายเป็นอารามในพระพุทธศาสนา พระพุทธองค์ได้ ทรงจำพรรษาสุดท้ายที่เวฬุคาม และได้ทรงปลงอายุสังขารที่ป่าวาลเจดีย์ และเมื่อหลังพุทธปรินิพพานแล้วได้ ๑๐๐ ปี ได้มีการทำ สังคายนาครั้งที่ ๒ ณ วาฬิการาม ซึ่งทั้งหมดล้วนอยู่ในเมืองเวสาลี

ชมสังฆาราม และป่าวาลเจดีย์ สถานที่พระพุทธองค์ทรงปลงอายุสังขารเป็นครั้งสุดท้าย ต่อจากนั้นอีก 3 เดือน จึงเสด็จดับขันธปรินิพพาน ที่กุสินารา ปัจจุบันเหลือแต่ตอซากเจดีย์ **ชมบริเวณคันธเจดีย์** เป็นบริเวณที่กษัตริย์ลิจฉวีได้จัดพิธีต้อนรับพระพุทธองค์ ที่เสด็จมาสู่เวสาลี พระเจ้าอโศกมหาราชได้ทรงสร้างเสาหินพระเจ้าอโศกมียอดเสาเป็นรูปสิงห์หมอบขนาดใหญ่เพียงตัวเดียว



12.00 น. รับประทานอาหารกลางวัน(2)

ป้าย เดินทางสู่ **เกสรียาสถูป** หรือ Kesariya Stupa (ระยะทาง 77 กิโลเมตร ใช้เวลาในการเดินทาง 2 ชั่วโมง)เดินทางสู่ กุสินารา(ระยะทาง 122 กิโลเมตร ใช้เวลาในการเดินทาง 3 ชั่วโมง) เกสรียาสถูปไม่เป็นที่รู้จักและไม่เป็นจุดสำหรับจาริกแสวงบุญของชาวพุทธ แต่หลังจากกองโบราณคดีอินเดียได้ขุดค้นเนินดินใหญ่พบพระมหาสถูปโบราณที่มีความสูงผ่านศูนย์กลางถึง 1,400 ฟุต สูงถึง 51 ฟุต (เดิมอาจสูงถึง 70 ฟุต) ซึ่งทำให้มหาสถูปโบราณที่ค้นพบใหม่นี้กลายเป็นมหาสถูปที่ใหญ่ที่สุดในอินเดีย มีลักษณะคล้ายกับเจดีย์ชเวดากองและพระมหาสถูปบุโรพุทโธ ซึ่งทำให้มีผู้สันนิษฐานว่าเกสรียาสถูปนี้เป็นต้นแบบของมหาสถูปทั้งสอง โดยเกสรียาสถูปเป็นสถูปเดียวกับที่ปรากฏในบันทึกของพระถังซำจั๋ง ที่เคยจาริกแสวงบุญมายังสถานที่แห่งนี้ ท่านได้กล่าวไว้ว่าสถานที่แห่งนี้เป็นที่ตั้งของพระมหาสถูปที่ประดิษฐานบาตรของพระพุทธองค์ที่พระพุทธเจ้าทรงประทานแก่ชาววัชชีเมืองเวสาลีที่ตามมาส่งเสด็จพระพุทธองค์เป็นครั้งสุดท้าย ก่อนจะเสด็จไปยังเมืองกุสินาราเพื่อเสด็จดับขันธปรินิพพาน

18.00 น. รับประทานอาหารค่ำ(3)ที่ ห้องอาหารของโรงแรม
พักค้างคืนที่กุสินารา พัก OM RESIDENCY หรือเทียบเท่า



Day 3(เสาร์ 10/8/67) กุสินารา-ลุมพินี



07.00 น. รับประทานอาหารเช้า(4)ที่ ห้องอาหารของโรงแรม

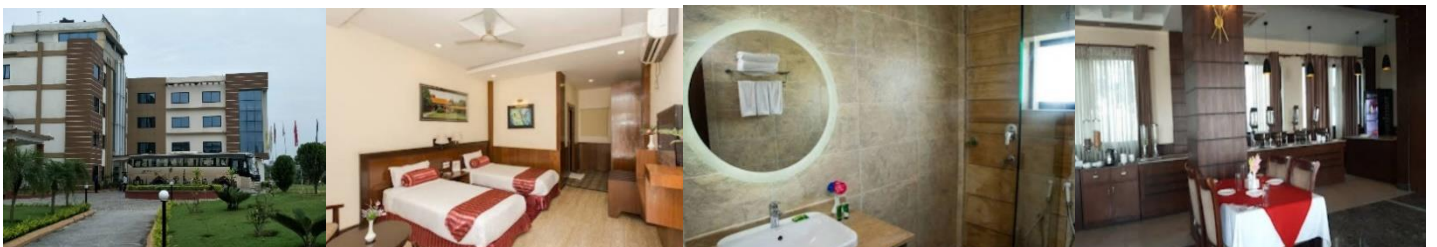
08.00 น. ชม **ปรินิพพานสถูปหรือศาลาโนทยาน** นมัสการสถานที่พระพุทธองค์ทรงดับขันธปรินิพพาน ต่อมาพระเจ้าอโศกมหาราชได้สร้างสถูปไว้เป็นรูปทรงกลม มีขนาดใหญ่มาก มียอดแหลมคล้ายฉัตร 3 ชั้น ซึ่งปรินิพพานนี้อยู่ด้านหลังปรินิพพานวิหาร **ชมปรินิพพานวิหาร** เป็นวิหารที่สร้างในสมัยพระเจ้าอโศกมหาราชภายในวิหารประดิษฐานพระพุทธรูปหินแกะสลักปางปรินิพพาน **ชมมกุฏพันธเจดีย์** นมัสการสถานที่ถวายพระเพลิง พระบรมศพของสมเด็จพระบรมศาสดา ลักษณะเป็นเจดีย์อิฐแดงเก่าเรียงเป็นชั้นๆมีขนาดใหญ่มาก

12.00 น. รับประทานอาหารกลางวัน(5)

บ่าย นำท่านเดินทางสู่ ลุมพินี สถานที่ประสูติพระพุทธองค์ ขณะที่ยังดำรงเป็นเจ้าชายสิทธัตถะ (ระยะทาง 150 กิโลเมตร ใช้เวลาเดินทางประมาณ 5 ชั่วโมง) ระหว่างทางแวะวัดไทย 960 ผ่านด่านชายแดนโสโนรี เดินทางสู่ ประเทศเนปาล

19.00 น. รับประทานอาหารค่ำ(6)ที่ ห้องอาหารของโรงแรม

พักค้างคืนที่ลุมพินี พัก Bodhi Redsun Shinee Premiere HOTEL หรือเทียบเท่า



Day 4(อาทิตย์ 11/8/67) ลุมพินี-พาราณสี



07.00 น. รับประทานอาหารเช้า(7)ที่ ห้องอาหารของโรงแรม

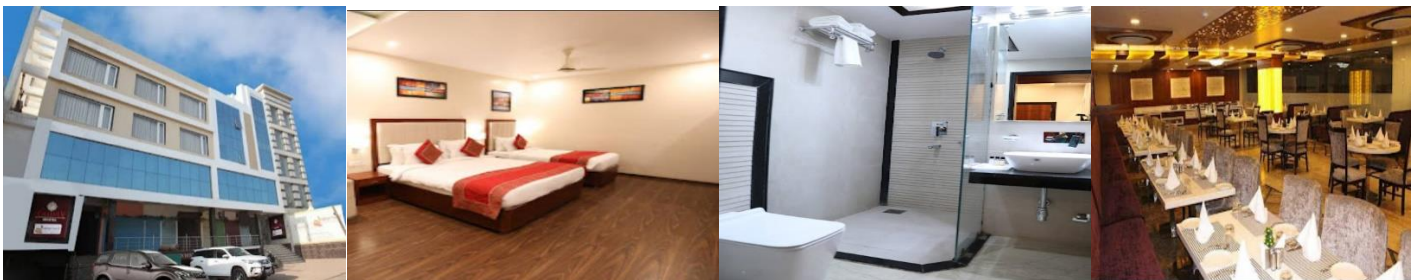
08.00 น. นำท่านชม **วิหารมหายาเทวี** สร้างขึ้นเพื่อเป็นอนุสรณ์แก่พระนางสิริมหามายา พระพุทธมารดา **ชมภาพหินแกะสลักขนาดใหญ่** เป็นรูปพระนางสิริมหามายาเทวี ทรงใช้พระหัตถ์เบี่ยงขวาจับกิ่งสาละไว้ ทรงประสูติพระราชกุมารสิทธัตถะ พระกุมารซึ่งเพิ่งประสูติออกมา กำลังประทับยืน มีดอกบัวบานรองรับพระบาทและรอบๆพระเศียรมีรัศมีปรากฏอยู่ ชมสระน้ำที่สร้างพระวรกาย ชมเสาศิลาพระเจ้าโสภณ สถานที่ประสูติ ตั้งอยู่กึ่งกลางระหว่างกรุงกบิลพัสดุ์กับกรุงเทวทหะปัจจุบันเสาศิลาพระเจ้าโสภณนี้ไม่มีหัวเสาแม้แต่เสาด้านๆ และบนตัวเสายังคงมีการจารึกเป็นอักษรพราหมี 5 บรรทัด สักการะ **องค์พระพุทธเจ้าน้อย**

12.00 น. รับประทานอาหารกลางวัน(8)

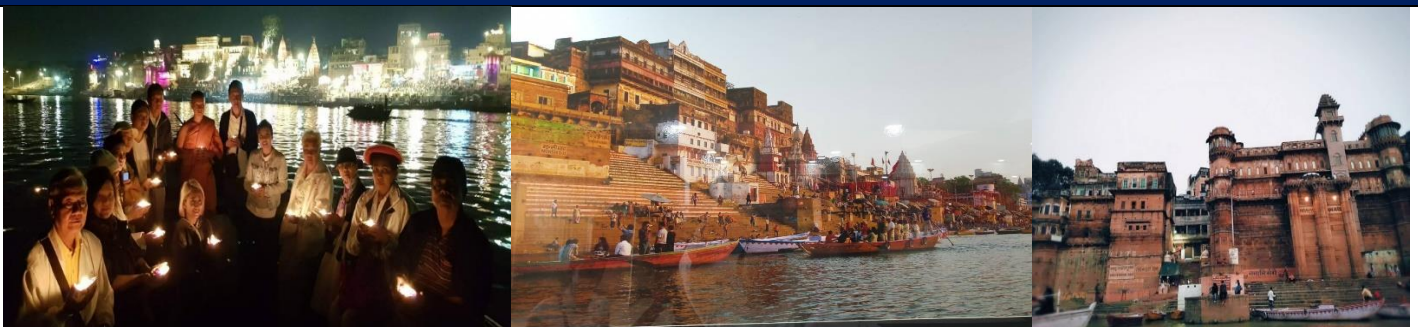
บ่าย เดินทางสู่ **พาราณสี** เป็นเมืองหลวงของแคว้นกาสิ เป็นเมืองที่เจริญรุ่งเรืองมากที่สุดแห่งหนึ่งตั้งแต่ สมัยก่อนพุทธกาล (ระยะทาง 325 กิโลเมตร ใช้เวลาในการเดินทาง 9 ชั่วโมง)

ค่ำ รับประทานอาหารค่ำ(9)ที่ ห้องอาหารของโรงแรม

พักค้างคืนที่พาราณสี พัก TRIDEV HOTEL หรือเทียบเท่า



Day 5(จันทร์ 12/8/67) พาราณสี-พุทธคยา





07.00 น. รับประทานอาหารเช้า(10)ที่ ห้องอาหารของโรงแรม

05.00 น. นำท่าน**ล่องแม่น้ำคงคา** ชมพิธีการอาบน้ำล้างบาปของชาวฮินดู ชมท่าเผาศพวันไฟไม่เคยดับ ชมพระอาทิตย์ขึ้น พร้อมอธิษฐานขอมาต่อพระแม่คงคา **** ขอสงวนสิทธิ์ปรับเปลี่ยนโปรแกรม กรณีที่ไม่สามารถล่องเรือได้****แล้ว เดินทางสู่ **สารนาถ**(ระยะทาง 12 กิโลเมตร ใช้เวลาในการเดินทาง 40 นาที) ชม **รั้วเมฆาสถูป** สถานที่ที่พระพุทธองค์ทรงแสดงปฐมเทศนา ในวันเพ็ญขึ้น 15 ค่ำ เดือน 8 ก่อน พุทธศักราช 45 ปี อันเป็นวันอาสาฬหบูชา ชมมุลคันธกุฎิ,รั้วเมฆาสถูป, ชม พิพิธภัณฑสถานารนาถ ภายในมีหีบสาวโสภโศก มีหีบสังข์อยู่ 4 หีบ และชม พระพุทธรูปที่สวยงามที่สุดคือพระปางปฐมเทศนา

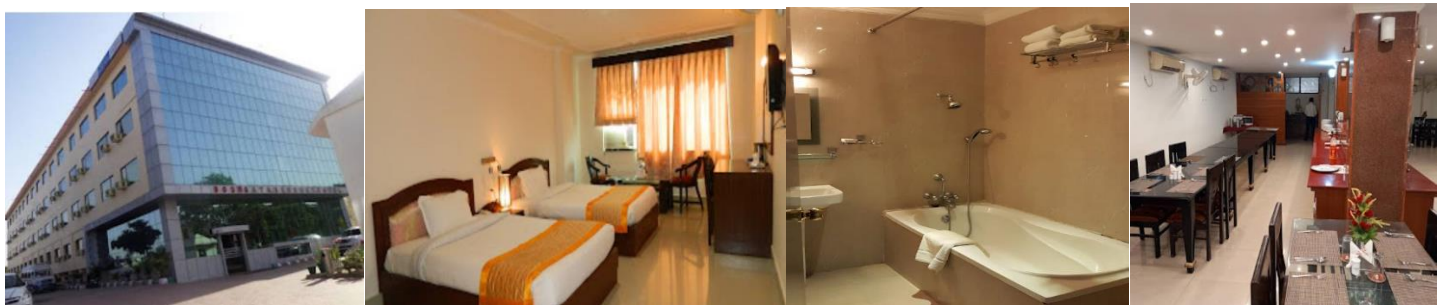
12.00 น. รับประทานอาหารกลางวัน(11)



บ่าย ออกเดินทางสู่ **ถยา** (ระยะทาง 250 กิโลเมตรใช้เวลาในการเดินทาง 6 ชั่วโมง) ถ้ามีเวลานำท่านชม วัดพุทธนานาชาติ เช่น วัดทิเบต วัดญี่ปุ่น วัดภูฏาน และวัดไทย ซึ่งแต่ละวัดมีความงดงามที่แตกต่างกัน

19.00 น. รับประทานอาหารค่ำ(12)ที่ ห้องอาหารของโรงแรม

พักค้างคืนที่ถยา พัก Bodhgaya Regency HOTEL หรือเทียบเท่า



Day 6(อังคาร 13/8/67) พุทธคยา



06.00 น. รับประทานอาหารเช้า(13)ที่ ห้องอาหารของโรงแรม

นำท่านนมัสการ **สถูปพุทธคยา** ทรงศิขระที่ได้รับการบูรณะใหม่ภายในประดิษฐานพระพุทธรูป “**พระพุทธเมตตา**” ปางมาร วิชัย แล้ว สักการะ ต้นศรีมหาโพธิ์ที่พระพุทธเจ้าบำเพ็ญเพียรจนตรัสรู้ สมโพธิญาณ ชม **สถูปมหาสถาน** สถานที่พระพุทธเจ้าเสวยวิมุตติสุขหลังจากตรัสรู้แล้วเจ็ดแห่ง แห่งละสี่ปาด้าร์รอบๆ พุทธคยาเพื่อทบทวนความรู้ก่อนที่จะเสด็จออกสั่งสอนผู้คน อันประกอบไปด้วย

- 1.เสด็จประทับบนพระแท่นวัชรอาสน์ใต้ต้นศรีมหาโพธิ์ พร้อมเสวย วิมุตติสุข ตลอด ๗ วัน ในสี่ปาด้าร์ที่ ๑
- 2.เสด็จประทับ ณ อนิมิสเจดีย์ ทรงยืนจ้องพระเนตรดูต้นศรีมหาโพธิ์โดยมิได้กระพริบพระเนตรตลอด ๗ วัน ในสี่ปาด้าร์ที่ ๒
- 3.เสด็จประทับ ณ รัตนจงกรมเจดีย์ ทรงนิมิตจงกรมขึ้น แล้วเสด็จจงกรมเป็นเวลา ๗ วัน ในสี่ปาด้าร์ที่ ๓
- 4.เสด็จประทับ ณ รัตนฆรเจดีย์ โดยเสด็จไปทางทิศตะวันออกเฉียงเหนือของต้นศรีมหาโพธิ์และประทับนั่งขัดสมาธิในเรือนแก้วซึ่งเทวดานิรมิตถวาย ทรงพิจารณาพระอภิธรรม๗ วัน ในสี่ปาด้าร์ที่ ๔
- 5.เสด็จไปประทับนั่งขัดสมาธิใต้ต้นไทร อชปาลนิโครธ ซึ่งเป็นที่พักของคนเลี้ยงแกะ ในสี่ปาด้าร์ที่ ๕
- 6.เสด็จไปประทับนั่งขัดสมาธิใต้ต้นจิกมุจลินทร ไปทางทิศตะวันออกเฉียงใต้ของต้นศรีมหาโพธิ์ในสี่ปาด้าร์ที่ ๖
- 7.เสด็จไปประทับใต้ต้นเกศราชายณะ ประทับนั่งเสวยวิมุตติสุขตลอด ๗ วัน

นำท่านชม **พระมหาโพธิ์เจดีย์**(Mahabodhi Temple) อนุสรณ์สถานแห่งการตรัสรู้ของพระสัมมาสัมพุทธเจ้า ภายใน ประดิษฐานพระพุทธรูปเมตตาพระพุทธรูปที่รอดจากการถูกทำลายจากพระเจ้าศางกา พระพุทธรูปองค์นี้เป็นพระพุทธรูปปางมารวิชัยแบบศิลปะปาละ เป็นที่เคารพศรัทธาของชาวพุทธทั่วโลก จากนั้นนำท่านชมศิลปะอินเดียสมัยพระเจ้าอโศกอายุกว่า ๒,๒๐๐ ปี ชม**เสาพระเจ้าอโศก**ที่ทรงให้สร้างเพื่อประกาศศาสนาและถวายเป็นพุทธบูชาแก่สังเวชนียสถาน ชมประตูโทरणะที่ สลัก เรื่องราวเกี่ยวกับพุทธประวัติ แล้วชมสถูปและภาพสลักอดีตพระพุทธเจ้าศิลปะสมัยปาละอายุราว ๑,๒๐๐ ปี “สมัยปาละ เป็นช่วงที่พุทธศาสนารุ่งเรืองแผ่ขยายอยู่ในอินเดียภาคเหนือ โดยมีศูนย์กลางอยู่ที่มหาวิหาลัยนาลันทา รัฐพิหารตาม หลักฐานการบันทึกจดหมายเหตุการเดินทางมาสืบทอดพุทธศาสนาของหลวงจีนเหียนจั้ง (พระถังซำจั๋ง) และหลวงจีนอู๋จิง จากประเทศจีน”

รับประทานอาหารกลางวัน(14)



บ่าย นำท่านชม **บ้านนางสุชาดา** เป็นธิดาของ เสนียะ (เสนานิกุมพี) ผู้มีทรัพย์ซึ่งเป็นนายใหญ่แห่งชาวบ้านเสนานิกม ตำบลอรุเวลา เมื่ออายุย่างเข้าสู่วัยสาวนางได้ทำพิธีบวงสรวงต่อเทพดาที่สิงสถิต ณ ต้นไทรใหญ่ต้นหนึ่งใกล้บ้านของนาง โดยได้ตั้งปณิธานความปรารถนาไว้ 2 ประการ คือ 1.ขอให้ข้าพเจ้าได้สามีที่มีบุญ มีทรัพย์สมบัติ และมีชาติสกุลเสมอกัน 2.ขอให้ข้าพเจ้ามีบุตรคนแรกเป็นชาย เมื่อความปรารถนาสำเร็จสมบูรณ์ นางได้ทำพิธีกรรมบวงสรวงสังเวทเทพดาด้วยข้าวมธุปายาส ในวันขึ้น ๑๕ ค่ำ เดือน ๖ **ขมวีร ริมสองฝั่ง แม่น้ำเนรัญชรา** แม่น้ำสำคัญในพุทธประวัติ ชาวบ้านแถบนั้นเรียกว่า “ลิตาจัน” มาจากคำสันสกฤตว่า “ไนยรัญจา” แปลว่า แม่น้ำที่มีสีใสสะอาด แม่น้ำทั้งสายกว้างราว ๑ กิโลเมตร ในสมัยพุทธกาล แม่น้ำเนรัญชราไหลผ่านแคว้นมคธ ณ ตำบลอรุเวลาเสนานิกม ซึ่งตั้งอยู่บนลุ่มแม่น้ำเนรัญชรา อันเป็นภูมิสถานที่สงบน่ารื่นรมย์ พระมหานุรุทรงเลือกที่แห่งนี้เป็นที่บำเพ็ญเพียร ทรงประทับอยู่ ณ ที่นี้ นานถึง ๖ ปี พระมหานุรุทรงบำเพ็ญทุกรกิริยาและเปลี่ยนมาทรงดำเนินในมัชฌิมาปฏิปทา จนได้ตรัสรู้อนุตรสัมมาสัมโพธิญาณภายใต้ต้นพระศรีมหาโพธิ ณ ริมฝั่งแม่น้ำเนรัญชราแห่งนี้ แล้วเดินทางสู่ **สนามบินคยา**

- 16.20 น. โดยสายการบิน Indigo เที่ยวบิน 6E1057 เห็นฟ้าสู่ สนามบินโกลกัลด้า
- 17.30 น. เดินทางถึง สนามบิน Netaji Subhash Chandra Bose โกลกัลด้า นำท่านเปลี่ยนเครื่องเดินทางกลับ สนามบินสุวรรณภูมิ รับประทานอาหารค่ำ(15)set box ภายใน**สนามบินโกลกัลด้า**
- 21.30 น. โดยสายการบิน Indigo เที่ยวบิน 6E1057 เห็นฟ้าสู่ สนามบินสุวรรณภูมิ

Day 7(พุธ 14/8/67) สนามบินสุวรรณภูมิ

01.40 น. เดินทางถึง **สนามบินสุวรรณภูมิ** โดยสวัสดิภาพ.....



หมายเหตุ :

1. เวลาที่ปรากฏในโปรแกรมกับการปฏิบัติจริงอาจแตกต่างกันเล็กน้อย ขอให้ท่านรับทราบคำแนะนำการเปลี่ยนแปลงการนัดหมายเวลาในการทำกิจกรรมอีกครั้งจากหัวหน้าทัวร์
2. บริษัทอาจทำการเปลี่ยนแปลงรายการ ได้ตามความจำเป็นและเหมาะสม แต่จะยึดผลประโยชน์ของลูกค้าเป็นสิ่งสำคัญ ทั้งนี้ ขึ้นอยู่กับสถานะของสายการบิน โรงแรมที่พัก ภูมิอากาศ ภัยธรรมชาติ การนัดหยุดงานฯลฯ ตลอดจนสถานะทาง เศรษฐกิจและสถานการณ์ทางการเมืองภายใน อันเป็นสาเหตุให้ต้องเลื่อนการเดินทางหรือไม่สามารถจัดพาคณะท่องเที่ยว ได้ตามรายการ

วันเดินทาง	ราคาผู้ใหญ่	พักเดี่ยว	หมายเหตุ
8 - 14 สิงหาคม 2567	22,999	6,999	

สำรองที่นั่ง

- * ชำระเงินมัดจำ ท่านละ 15,000 บาท หลังจากจองภายใน 1 วัน พร้อมภาพถ่ายหน้าพาสปอร์ต
- **ส่วนที่เหลือชำระทั้งหมดก่อนเดินทาง 30 วัน
- *** ในกรณีที่ท่านโอนเงินจากต่างจังหวัด อัตราดังกล่าวเป็นอัตราสุทธิ ไม่รวมค่าธรรมเนียมและค่าบริการของธนาคาร ค่ะ***

อัตราค่าบริการรวม

- ✓ ตัวโดยสารเครื่องบินชั้นประหยัดเส้นทาง โดยสายการบินอินดิโก (น้ำหนักโหลด 20 กก.1ชิ้น , น้ำหนักถือขึ้นเครื่อง 7 กก.1ชิ้น)
- ✓ ค่าภาษีสนามบิน ค่าประกันสายการบินและภาษีน้ำมันของสายการบิน
- ✓ ค่าโรงแรมที่พัก ตามที่ระบุในรายการหรือเทียบเท่า (2-3 ท่านต่อหนึ่งห้อง)
- ✓ ค่าเข้าชมสถานที่ท่องเที่ยวต่างๆ ตามรายการระบุ
- ✓ ค่าอาหารทุกมื้อตามรายการที่ระบุ
- ✓ ค่ารถรับส่งและระหว่างการเดินทางตามรายการระบุ
- ✓ ค่า หัวหน้าทัวร์ โกลด์ท้องถิ่น พระวิทยากร
- ✓ ค่าประกันภัยการเดินทาง วงเงิน 1,000,000 บาท ต่อท่าน (วงเงินรักษาพยาบาลเงินไม่เกิน 500,000 บาท) แต่ทั้งนี้ขึ้นอยู่กับเงื่อนไขการตกลงไว้กับบริษัทประกันชีวิต

อัตราค่าบริการไม่รวม

- ค่าจัดทำหนังสือเดินทาง (PASSPORT) และค่าทำใบอนุญาตที่กลับเข้าประเทศของคนต่างชาติ หรือ คนต่างด้าว
- ค่าใช้จ่ายอื่นๆ นอกเหนือจากที่ระบุไว้ในรายการและค่าใช้จ่ายส่วนตัวต่างๆ เช่น ค่าโทรศัพท์ ค่าช้อปปิ้ง ฯลฯ
- ค่าธรรมเนียมน้ำมันของสายการบิน (ถ้ามี)
- ค่าทำเอกสารผู้ถือต่างด้าว / ค่าวีซ่าที่มีค่าธรรมเนียมแพงกว่าหนังสือเดินทางไทย
- ค่าภาษีหัก ณ ที่จ่าย 3% ภาษีมูลค่าเพิ่ม 7% (กรณีออกไปกำกับภาษี)
- ค่าน้ำหนักเกินพิกัดตามสายการบินกำหนด
- **ค่าทิปไกด์ท้องถิ่น+ผู้ช่วย พนักงานขับรถ+ผู้ช่วย เจ้าหน้าที่ประจำสถานที่ต่างๆ , ท่านละ 2,000 บาท , หัวหน้าทัวร์ไทยแล้วแต่ความพอใจของลูกค้า**

- **ค่า Evisa อินเดีย ดับเบิล วีซ่า เข้าออกได้ 2 ครั้ง ภายใน 30 วัน (แถมส่งวีซ่าครั้งเดียวจบ เพราะถือว่ามีเข้า-ออก 2 ครั้ง และ Visa เนปาล สำหรับหนังสือเดินทางไทย เล่มละ 3,300 บาท**
- **กรณีมีวีซ่าอินเดียแล้ว ทำวีซ่าเนปาล อย่างเดียว ราคา 1,500 บาท/เล่ม (ราคาอาจมีการเปลี่ยนแปลงขึ้นอยู่กับสถานการณ์)**
*หมายเหตุ : พาสปอร์ต หรือ พาสตางชาติ (โปรดสอบถาม)

เงื่อนไขการให้บริการ (ที่ท่านควรทราบก่อนสำรองที่นั่ง)

- * กรณียกเลิกก่อนการเดินทาง 30 วันขึ้นไป ****เฉพาะช่วงที่ไม่ใช่เทศกาลหรือวันหยุดยาว** คืนเงินทั้งหมด**
- * กรณียกเลิกก่อนการเดินทาง 30 วัน ****เฉพาะช่วงเทศกาลหรือวันหยุดยาว** เก็บค่าใช้จ่ายที่เกิดขึ้นจริงทั้งหมด**
- * กรณียกเลิกก่อนการเดินทาง 20 วัน เก็บค่าใช้จ่าย 50% ของราคาตั๋ว
- * กรณียกเลิกก่อนการเดินทาง 7 วัน เก็บค่าใช้จ่าย 100% ของราคาตั๋ว
- ** (ยกเว้น กรุ๊ปที่มีการกัณฑ์คำมัดจำกับสายการบิน หรือ ได้มีการออกตั๋วเครื่องบินแล้ว หรือ กรุ๊ปที่มีการกัณฑ์คำมัดจำที่พัก โดยตรงหรือโดยการผ่านตัวแทนในประเทศหรือต่างประเทศและไม่อาจขอคืนเงินได้)****

เงื่อนไขการให้บริการต่างๆ

- บริษัทฯ ขอสงวนสิทธิ์การเปลี่ยนแปลงโปรแกรม ราคา และเงื่อนไขทั้งหมดโดยมีต้องแจ้งให้ทราบล่วงหน้า
- บริษัทฯ มีสิทธิ์ที่จะเปลี่ยนแปลงรายละเอียดบางประการในทัวร์นี้ เมื่อเกิดเหตุสุดวิสัยที่ไม่อาจแก้ไขได้
- รายการอาจมีการเปลี่ยนแปลงตามความเหมาะสม เนื่องจากความล่าช้าของสายการบิน โรงแรมที่พักในต่างประเทศ เหตุการณ์ทางการเมือง และภัยธรรมชาติ ฯลฯ ที่อยู่นอกเหนือการควบคุมของทางบริษัทฯ หรือ ค่าใช้จ่ายเพิ่มเติมที่เกิดขึ้นทางตรง หรือทางอ้อม เช่น การเจ็บป่วย การถูกทำร้าย การสูญหาย ความล่าช้า หรือ จากอุบัติเหตุต่างๆ ทั้งนี้ บริษัทฯ จะคำนึงถึงความปลอดภัยและความสะดวกของผู้เดินทางเป็นสำคัญ
- บริษัทฯ จะไม่รับผิดชอบในกรณีที่กองตรวจคนเข้าเมืองห้ามผู้เดินทางเข้าประเทศเนื่องจากมีสิ่งผิดกฎหมายหรือสิ่งของห้ามนำเข้าประเทศเอกสารเดินทางไม่ถูกต้องหรือความประพฤติส่อไปในทางเสื่อมเสียหรือด้วยเหตุผลใดๆ ก็ตามที่กองตรวจคนเข้าเมืองพิจารณาแล้ว ทางบริษัทฯ ไม่อาจคืนเงินให้ท่านได้ ไม่ว่าจะจำนวนทั้งหมด หรือ บางส่วน
- รายการนี้เป็นเพียงข้อเสนอที่ต้องได้รับการยืนยันจากบริษัทฯ อีกครั้งหนึ่งหลังจากได้สำรองที่นั่งบนเครื่องและโรงแรมที่พักในต่างประเทศเป็นที่เรียบร้อยแล้ว แต่อย่างไรก็ตามรายการนี้อาจเปลี่ยนแปลงได้ตามความเหมาะสม
- บริษัทฯ จะไม่รับผิดชอบในกรณีที่กองตรวจคนเข้าเมืองของประเทศไทย งดออกเอกสารเข้าเมืองให้กับชาวต่างชาติ หรือ คนต่างด้าวที่พำนักอยู่ในประเทศไทย
- บริษัทฯ ขอสงวนสิทธิ์ที่จะเลื่อนการเดินทางในกรณีที่มีผู้ร่วมคณะไม่ถึง 16 ท่าน (หรือตามที่ตกลงไว้กับบริษัทฯ)
- การไม่รับประทานอาหารเช้าไม่เที่ยวตามรายการไม่สามารถขอหักค่าบริการคืนได้ เพราะการชำระค่าทัวร์เป็นไปในลักษณะเหมาจ่าย
- ตั๋วเครื่องบินเมื่อออกตั๋วแล้วไม่สามารถ Refund ได้ทุกกรณี โดยเงื่อนไขของสายการบิน

อ่านหมายเหตุให้ละเอียดทั้ง 7 ข้อ

1. บริษัทฯ ขอสงวนสิทธิ์ที่จะไม่รับผิดชอบต่อค่าชดเชยความเสียหาย ไม่ว่าจะกรณีใดที่กองตรวจคนเข้าเมืองของไทยไม่อนุญาตให้เดินทางออกหรือกองตรวจคนเข้าเมืองของแต่ละประเทศไม่อนุญาตให้เข้าเมือง
2. บริษัทฯ ขอสงวนสิทธิ์ในการที่จะไม่รับผิดชอบต่อค่าชดเชยความเสียหาย อันเกิดจากเหตุสุดวิสัยที่ทางบริษัทฯ ไม่สามารถควบคุมได้ เช่น การนัดหยุดงาน, จลาจล, การล่าช้าหรือยกเลิกของเที่ยวบิน
3. บริษัทฯ ขอสงวนสิทธิ์ในการเปลี่ยนแปลงโปรแกรมรายการท่องเที่ยว โดยไม่ต้องแจ้งให้ทราบล่วงหน้า
4. บริษัทฯ ขอสงวนสิทธิ์ในการเปลี่ยนแปลงอัตราค่าบริการ โดยไม่ต้องแจ้งให้ทราบล่วงหน้า

5. การไม่รับประทานอาหารบางมื้อไม่เกี่ยวข้องกับรายการไม่สามารถขอหักค่าบริการคืนได้เพราะการชำระค่าทัวร์เป็นไปในลักษณะเหมาจ่าย
6. ตัวเครื่องบินเมื่อออกตัวแล้วไม่สามารถ Refund ได้ทุกกรณี โดยเงื่อนไขของสายการบินกำหนด
7. กรณีที่คณะไม่ครบจำนวน 15 ท่าน ทางบริษัทฯ สงวนสิทธิ์ในการงดออกเดินทางโดยทางบริษัทฯ จะแจ้งให้ท่านทราบล่วงหน้า 14 วันก่อนการเดินทาง

ในกรณีที่ลูกค้าต้องออกตัวโดยสารภายในประเทศ กรุณาติดต่อเจ้าหน้าที่ของบริษัทฯ ก่อนทุกครั้ง มิฉะนั้นทางบริษัทฯ จะไม่ขอรับผิดชอบค่าใช้จ่ายใดๆ ทั้งสิ้น

ข้อมูลเพิ่มเติมเรื่องโรงแรมที่พัก

เนื่องจากการวางแผนห้องพักของแต่ละโรงแรมแตกต่างกัน จึงอาจทำให้ห้องพักแบบห้องเดี่ยว (Single) และห้องคู่ (Twin/Double) และห้องพักแบบ 3 ท่าน/3 เตียง (Triple Room) ห้องพักอาจจะไม่ติดกัน

ข้อความซึ่งถือเป็นสาระสำหรับท่านผู้มีเกียรติซึ่งร่วมเดินทาง

ทางบริษัทฯ เป็นตัวแทนในการจัดนำสัมมนา และการเดินทางที่มีความชำนาญ โดยจัดหาโรงแรมที่พัก อาหาร ยานพาหนะและสถานที่ท่องเที่ยวพร้อมทั้งการสัมมนา คุณาน เพื่อความสะดวกสบาย และเกิดประโยชน์สูงสุดในการเดินทาง ทั้งนี้ทางบริษัทฯ ไม่สามารถรับผิดชอบต่ออุบัติเหตุหรือความเสียหายที่เกิดจากโรงแรมที่พัก ยานพาหนะ, อันเนื่องจากอุบัติเหตุรวมถึงภัยธรรมชาติ, โจรกรรม, วินาศกรรม, อัคคีภัย, การผลงงาน, การจลาจล, สงครามการเมือง, การผันผวนของอัตราแลกเปลี่ยนเงินตรา ระหว่างประเทศ, การนัดหยุดงาน, ความล่าช้าของเที่ยวบิน, สายการบินเรือ, รถไฟ, พาหนะท้องถิ่น, ตลอดจนการถูกปฏิเสธออกวีซ่าจากกงสุล และ / หรือ ส่วนงานที่เกี่ยวข้องกับสถานเอกอัครราชทูต รวมถึงผู้มีอำนาจทำการแทนประจำประเทศไทย (โดยไม่ต้องแสดงเหตุผล เนื่องจากเป็นสิทธิพิเศษทางการทูต) ซึ่งอยู่เหนือการควบคุมของบริษัทฯ หมายรวมถึงในระหว่างการเดินทางท่องเที่ยวทั้งใน หรือ ต่างประเทศ แต่ทางบริษัทฯ มีความคุ้มครอง และประกันอุบัติเหตุ ตามเงื่อนไขที่บริษัทฯ ที่รับประกันในกรณีที่ผู้ร่วมเดินทางถูกปฏิเสธโดยเจ้าหน้าที่ตรวจคนเข้าเมืองของประเทศไทย และ/หรือ ต่างประเทศ มิให้เดินทางออก หรือ เข้าประเทศ เนื่องจากความประพฤติ พฤติกรรมของผู้เดินทาง ไม่ปฏิบัติตามกฎระเบียบด้านการควบคุมโรคติดต่อเฉพาะพื้นที่มีการปลอมแปลงเอกสารเพื่อการเดินทาง รวมถึงมีสิ่งผิดกฎหมาย บริษัทฯ จะไม่คืนค่าใช้จ่ายใดๆ รายละเอียดด้านการเดินทาง อาจมีการเปลี่ยนแปลงได้ตามความจำเป็น หรือเพื่อความเหมาะสมทั้งปวง โดยมีต้องแจ้งให้ทราบล่วงหน้า ทั้งนี้การขอสงวนสิทธิ์ดังกล่าว บริษัทฯ จะยึดถือและคำนึงถึงผลประโยชน์ตลอดจนความปลอดภัยของท่านผู้มีเกียรติ ซึ่งร่วมเดินทางเป็นสำคัญ

REMARK

- ในกรณีที่ท่านจะใช้หนังสือเดินทางราชการ (เล่มสีน้ำเงิน) เดินทางกับคณะ บริษัทฯ สงวนสิทธิ์ที่จะไม่รับผิดชอบ หากท่านถูกปฏิเสธการเข้าหรือออกนอกประเทศใดประเทศหนึ่ง เพราะโดยปกตินักท่องเที่ยวใช้หนังสือเดินทางบุคคลธรรมดา (เล่มสีเลือดหมู)
- สถานทูตเก็บค่าธรรมเนียมวีซ่าและไม่คืนในทุกกรณี



เอกสารยื่น VISA เข้าอินเดีย - เนปาล

ทัวร์ 4 สัปดาห์วีซ่าสถาน

E visa อินเดีย (Double Visa)

เข้า-ออก อินเดีย ได้ 2 ครั้ง (แถมสัปดาห์ ใช้หมดในครั้งเดียว)
อายุวีซ่า 30 วัน
ระยะเวลารอคอย Visa 3-5 วันทำการ

Visa เนปาล (วีซ่าติดเล่ม)

อายุวีซ่า 15 วัน

*เอกสารประกอบการยื่นขอวีซ่า (โปรดส่งเอกสารทาง ปณ.)

1. แบบฟอร์ม กรอกยื่นวีซ่าอินเดีย + เนปาล
2. Passport เล่มจริง (พาสเล่มแดง) อายุพาสต้องเหลือมากกว่า 180 วัน
3. รูปถ่ายสี ขนาด 2*2 นิ้ว พื้นหลังขาว (2 ใบ) เขียนชื่อ-สกุล ด้านหลังรูป
(ห้าม: ใส่ชุดข้าราชการ ,สวมแว่นตา ,เครื่องประดับ , รูปต้องเห็นหู)
4. สำเนาบัตรประจำตัวประชาชน 1 ใบ
5. สำเนาทะเบียนบ้าน 1 ใบ
6. เบอร์โทรประเทศไทย

สำเนาเอกสาร ไม่ต้องเซ็นรับรองสำเนา

แบบฟอร์ม กรอกยื่นวีซ่า อินเดีย และ เนปาล

ชื่อ-นามสกุล (สะกดตรงตามหนังสือเดินทาง) (MR./MRS./MS./MSTR.)

.....

สถานะภาพ โสด แต่งงานไม่ได้จดทะเบียนสมรส หม้าย หย่า

แต่งงานจดทะเบียนสมรส

ชื่อ-นามสกุล คู่สมรส.....**สถานที่เกิด**.....

สัญชาติ.....

ชื่อ-นามสกุล บิดา

สถานที่เกิด.....**สัญชาติ**.....

ชื่อ-นามสกุล มารดา

สถานที่เกิด.....**สัญชาติ**.....

ที่อยู่ตามทะเบียนบ้าน.....

.....**รหัสไปรษณีย์**.....

ที่อยู่ปัจจุบัน.....

รหัสไปรษณีย์..... **โทรศัพท์บ้าน**..... **เบอร์มือถือ**.....

ชื่อสถานที่ทำงาน / สถานศึกษา.....**ตำแหน่งงาน**.....

ที่อยู่สถานที่ทำงาน / สถานศึกษา.....

รหัสไปรษณีย์.....**โทรศัพท์**.....

***** ในกรณีที่เกษียณอายุ กรุณาระบุชื่อ และ ที่อยู่ สถานที่ทำงาน เนื่องจากเป็นเงื่อนไขของสถานทูต *****

ท่านเคยเดินทางเข้าประเทศอินเดียมาก่อนหรือไม่ เคย ไม่เคย

ถ้าเคย กรุณาระบุวันที่.....**สถานที่/เมือง**.....

ประเทศที่เคยเดินทางในระยะเวลา 10 ปี ที่ผ่านมา

.....

ท่านเคยเดินทางกลุ่มประเทศ SAARC ในระยะเวลา 3 ปีที่ผ่านมา มาก่อนหรือไม่ (กลุ่มประเทศ SAARC ได้แก่

บังกลาเทศ ภูฏาน เนปาล มัลดีฟส์ ปากีสถาน ศรีลังกา อัฟกานิสถาน)

ถ้าเคย กรุณาระบุปีที่.....**สถานที่/เมือง**.....**ระยะเวลาที่พำนัก**.....**วัน**

ชื่อสมาชิกในครอบครัวพร้อมเบอร์ติดต่อ ระหว่างที่ท่านพำนักอยู่ ณ ประเทศอินเดีย

ชื่อ-สกุล.....

ที่อยู่.....

เบอร์โทรศัพท์.....

(กรุณาแจ้งเบอร์ที่สามารถติดต่อได้โดยสะดวก เนื่องจากทางสถานทูตจะมีการโทรเช็คข้อมูลโดยตรงกับท่าน)

การพิจารณาอนุมัติวีซ่าเป็นดุลพินิจของทางสถานทูตฯ เท่านั้น ทางบริษัทเป็นเพียงตัวกลางในการอำนวยความสะดวก และบริการด้านเอกสารให้แก่ผู้เดินทางเท่านั้น

Click เพื่อดูรายละเอียด

➤ คลิก เพื่อดูรายละเอียด Miracle Lounge-> <https://bit.ly/4ch0Xvk>



@Miracle Lounge

เลานจ์สนามบิน

กิน+ดื่ม อาหาร ไวน์ เบียร์ ไม่อัน 2 ชั่วโมง

ดอนเมือง

เริ่มต้น

690.-

สุวรรณภูมิ

เริ่มต้น

950.-



Click หรือ Scan QR เพื่อดูรายละเอียด

- คลิก เพื่อดูรายละเอียด ประกันการเดินทาง -> <https://bit.ly/49WjoFV>
- คลิก เพื่อดูรายละเอียด Pocket Wi-Fi & Travel Sim -> <https://bit.ly/3x41LVW>
- คลิก เพื่อดูรายละเอียด Esim Travel -> <https://bit.ly/43gAhZm>

เตรียมพร้อม..ก่อนเดินทาง

จ่ายหลักร้อย..คุ้มครองหลักล้าน ทำ“ประกัน”การเดินทาง

- ✔ ทัวร์มีให้แต่...ประกันอุบัติเหตุ
- ✔ แต่ไม่มีประกันสุขภาพ
- ✔ ป่วยทีอาจเสียเงินเป็นล้าน



สามารถเข้ารับการรักษาทันที
มีไว้อุ่นใจ..ซื้อไว้ให้คนที่เรารัก

Pocket Wifi

- 1 เครื่อง แอร์ได้สูงสุด 5 ท่าน
- เล่นเน็ต Unlimited



Esim Travel

- ไม่ต้องเปลี่ยนซิมให้ยุ่งยาก
- Scan QR ใช้ได้ทันที

จองล่วงหน้ากับเรา..ถูกกว่าแน่นอน

หกกสนใจองกรรณทตต่อ

- สอบถนผ่น Line กค -> <https://lin.ee/5nDHU06>
- จองทอว์ผ่น FB inbox ทึได้เซนกัน -> <http://m.me/unithaitrip>
- หรือโทร 02-234-5936

UNITHAI TRIP การบรทการทงหมคองเรอ

	<p>Unithai-Care</p> <ul style="list-style-type: none"> • ร้องเรียนการให้บริการ • บริการไม่สุภาพ (ต - ชม) 	<p>LINE @unithaicare ☎ 02-234-5936 กค 7</p> <p>Scan Qr Add Line ➡</p>	
	<p>Unithai Big Group</p> <ul style="list-style-type: none"> • จัดกรุปหมเอ Private Group • ดุงน , สัมนเอ , VIP Group 	<p>LINE @unithaibiggroup ☎ 02-234-5936 กค 2 ☎ 091-154-9999 กค 2</p> <p>Scan Qr Add Line ➡</p>	
	<p>Unithai Promotion</p> <ul style="list-style-type: none"> • ส่งโปรไฟโหม้ประจ้วัน • ลคหนก , รคคคทึทึสุด 	<p>LINE @unithaipromotion ☎ 02-234-5936 กค 1 ☎ 091-154-9999 กค 1</p> <p>Scan Qr Add Line ➡</p>	
	<p>Unithai North</p> <ul style="list-style-type: none"> • รอมทอว์บมตรงจกเซียงหม • มึสงนทึ “เซียงหม” 	<p>LINE @unithaipromotion ☎ 088-055-5581 ☎ 088-055-5582</p> <p>Scan Qr Add Line ➡</p>	
	<p>Unithai Ticket</p> <ul style="list-style-type: none"> • ทัวเครอ์บมทกประเทศทัวโกล • ผ่อนได้ 3-10 เดอ 	<p>LINE @proticket ☎ 02-234-5936 กค 3 ☎ 091-154-9999 กค 3</p> <p>Scan Qr Add Line ➡</p>	
	<p>Unithai Visa</p> <ul style="list-style-type: none"> • รับทอว์ช้ทัวโกล • มึช้อทอว์ทึบเรกทึทึทำได้ 	<p>LINE @unithaivisa ☎ 02-234-5936 กค 4 ☎ 091-154-9999 กค 4</p> <p>Scan Qr Add Line ➡</p>	