



UNITHAI TRIP CO.LTD  
UNITHAI TRAVEL CO.LTD

33/47 Wall Street Tower 11 Floor,  
Surawongse Road, Suriyawongse,  
Bangrak, Bangkok 10500  
ใบอนุญาตเลขที่ 11/02206

QR-ADD LINE



☎ 02-234-5936

| LINE ID: @unithaitrip (อย่าลืมเติม @ นะคะ)

| 🌐 www.unithaitrip.com

**รหัสโปรแกรม : 33241** (กรุณาแจ้งรหัสโปรแกรมทุกครั้งที่คุณสอบถาม)

**Pro Guarantee QUALITY**

**Pro VIETNAM Fansipan**

เวียดนามเหนือ ฮานอย ซาปา ลาวโก

**ราคาเริ่มต้น 13,999.-**

ลาวโก-ซาปา-นั่งรถราง-ขึ้นกระเช้าสู่ยอดเขาฟานซิปัน-ทะเลสาบเมืองซาปา - โบสถ์ซาปา  
ตลาด LOVE MARKET-MOANA CAFE' SAPA-ร้านเย็บผ้า - ซุปบึง 36 สาย-สุสานโฮจิมินห์

**PVN10-VU**  
Vietravel Airlines **4วัน 3คืน**  
เดินทาง พ.ค. 67 เป็นต้นไป

**🧳** นักท่องเที่ยว 20 คน. **🏠** รวมประกันอุบัติเหตุ **🏨** พักโรงแรม 3-4 คาว



PVN10-VU

# VIETNAM

HANOI SAPA FANSIPAN LAO CAI

DAY  
4

NIGHT  
3



**เที่ยวบินขาไป**

Flight **VU136**

From **BANGKOK** To **HANOI**

Departure Time  
14.35 **BKK**

Arrival Time  
16.35 **HAN**

**Vietravel Airlines**

**เที่ยวบินขากลับ**

Flight **VU137**

From **HANOI** To **BANGKOK**

Departure Time  
11.40 **HAN**

Arrival Time  
13.30 **BKK**

**Vietravel Airlines**

| DAY      | PROGRAM   | MEAL  |   |  | HOTEL   |
|----------|---|---|---|--|---|
|          |   | B   | L   | D  |   |
| วันที่ 1 | สนามบินสุวรรณภูมิ กรุงเทพฯ - สนามบินนอยบาย ซานอย นำท่านเดินทางสู่เมืองลาวไก                         | -   | -   | <br>มื้อ<br>ค่ำ: 1 มื้อ | <b>DUK HUY<br/>LAO CAI HOTEL</b><br>หรือเทียบเท่า 4 ดาว |
| วันที่ 2 | เมืองลาวไก-เมืองซาปา-นั่งรถราง-นั่งกระเช้าขึ้นฟานซิปัน ทะเลสาบเมืองซาปา-โบสถ์ซาปา-ตลาด LOVE MARKET  |  |  |                         | <b>SAPA HOTEL</b><br>หรือเทียบเท่า 3 ดาว                |
| วันที่ 3 | MOANA CAFE' SAPA-เมืองลาวไก-ถ่ายรูปที่หน้าด่านชายแดน ร้านเชื้อไฟ-เมืองซานอย-อิสระช้อปปิ้งถนน 36 สาย |  |  | -  | <b>HANOI HOTEL</b><br>หรือเทียบเท่า 3 ดาว               |
| วันที่ 4 | ถ่ายรูปหน้าสุสานโฮจิมินห์-สนามบินนอยบาย ซานอย สนามบินสุวรรณภูมิ กรุงเทพฯ                            |  | -   | -  |   |



# อัตราค่าบริการ

| กำหนดการ            | ราคาผู้ใหญ่ / เด็ก<br>พักห้องละ 2-3 ท่าน | พักเดี่ยวเพิ่ม |
|---------------------|--|----------------|
| 10-13 พฤษภาคม 2567  | 14,999.-                                 | 3,500.-        |
| 17-20 พฤษภาคม 2567  | 13,999.-                                 | 3,500.-        |
| 24-27 พฤษภาคม 2567  | 14,999.-                                 | 3,500.-        |
| 01-04 มิถุนายน 2567 | 15,999.-                                 | 3,500.-        |
| 25-28 กรกฎาคม 2567  | 15,999.-                                 | 3,500.-        |
| 23-26 สิงหาคม 2567  | 14,999.-                                 | 3,500.-        |
| 27-30 กันยายน 2567  | 14,999.-                                 | 3,500.-        |
| 04-07 ตุลาคม 2567   | 15,999.-                                 | 3,500.-        |
| 19-22 ตุลาคม 2567   | 16,999.-                                 | 3,500.-        |
| 26-29 ตุลาคม 2567   | 15,999.-                                 | 3,500.-        |

\*\*\* จอยแลนด์ ไม่เอาตัวเครื่องบิน หักออก 2,000 บาทต่อท่าน \*\*\*

ราคาเด็กทารก อายุต่ำกว่า 2 ปี ราคา 4,900 บาทต่อท่าน

**ราคาทัวร์ ไม่รวมค่าทิปคนขับรถ และมีคฤุเทศ์ท้องถิ่นตามธรรมเนียม (ชำระทุกท่าน ยกเว้น การกอายุไม่เกิน 2 ปี ยกเว้นให้)**

**ขอเก็บค่าทิปคนขับรถ และมีคฤุเทศ์ท้องถิ่น**

**ณ สนามบินในวันเช็คอิน ท่านละ 1,500 บาท/ทริป/ท่าน ส่วนค่าทิปหัวหน้าทัวร์ที่ดูแลจากเมืองไทย แล้วแต่ความพึงพอใจของท่าน**

**กรณีถือหนังสือเดินทางต่างชาตินักขอสงวนสิทธิ์ เก็บค่าธรรมเนียมเพิ่มเติมท่านละ 5,000 บาท**



# DAY 1

สนามบินสุวรรณภูมิ กรุงเทพฯ - สนามบินนอยบาย ฮานอย  
นำท่านเดินทางสู่เมืองลาวไก



## คณะพร้อมกันที่สนามบิน



สนามบินสุวรรณภูมิ

อาคาร

ผู้โดยสารขาออก

เคาน์เตอร์



เวลา

11.30 น.

เที่ยวบิน

VU136

ท่านจะพบกับเจ้าหน้าที่ส่งทิวอร์และหัวหน้าทิวอร์ของ คอยให้บริการต้อนรับท่านอย่างอบอุ่นแจกเอกสารการเดินทาง และอำนวยความสะดวกท่านคณะเช็คนินและโหลดสัมภาระ

เดินทางโดยสารการบิน Vietravel Airlines



บินตรง



น้ำหนักกระเป๋า  
20 KG



ที่นั่งบนเครื่อง  
แบบ 3-3



14.35 น.



16.35 น.



สุวรรณภูมิ

นำท่านเดินทางสู่เมืองฮานอย (ใช้เวลาเดินทางประมาณ 2 ชั่วโมง)

ฮานอย



เวลาท้องถิ่นประเทศเวียดนามเหมือนกับเวลาท้องถิ่นประเทศไทย

เนื่องจากตัวเครื่องบินของคณะเป็นตัวกรุ๊ประบบ Random ไม่สามารถเลือกที่นั่งได้ที่นั่งอาจจะไม่ได้นั่งติดกัน และไม่สามารถเลือกช่วงที่นั่งบนเครื่องบินได้ในคณะ ซึ่งเป็นไปตามเงื่อนไขของสายการบิน





ซานอย

นำท่านเดินทางสู่เมืองลาวไก (ใช้เวลาเดินทางประมาณ 2-3 ชั่วโมง)

ลาวไก



รับประทานอาหารเย็น #เมนูเฟอ บริการท่านละ 1 ซาม



ที่พักคืนที่1



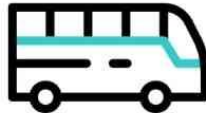
DUC HUY LAO CAI HOTEL  
หรือเทียบเท่าระดับ 4 ดาว

DAY 2

เมืองลาวไก-เมืองซาปา-นั่งรถราง-นั่งกระเช้าขึ้นฟานซีป็น  
ทะเลสาบเมืองซาปา-โบสถ์ซาปา-ตลาด LOVE MARKET



รับประทานอาหารเช้า #ห้องอาหารโรงแรม



ลาวไก

นำท่านเดินทางสู่เมืองซาปา (ใช้เวลาเดินทางประมาณ 1 ชั่วโมง)

ซาปา



นำท่านนั่งรถรางเมืองซาปา จากสถานีซาปา  
สู่สถานีกระเช้า เพื่อขึ้นยอดเขาฟานซีป็นระยะ  
ทางประมาณ 2 กิโลเมตร ท่านจะได้สัมผัสกับ  
ความสวยงามของธรรมชาติระหว่างสองข้าง  
ทาง เมื่อถึงสถานีกระเช้า นำท่านนั่งกระเช้า  
ไฟฟ้าเพื่อขึ้นสู่ยอดเขาฟานซีป็น ยอดเขา  
สูงสุดแห่งเวียดนามและในภูมิภาคอินโดจีน  
จนได้รับการกล่าวขานว่า “หลังคาแห่งอินโด  
จีน” สูงที่สุดในอินโดจีนบนความสูงจากระดับ  
น้ำทะเลปานกลาง 3,143 เมตร

ราคาทัวร์รวมค่าบริการขึ้นรถราง  
จากสถานี M gallery ถึง สถานีกระเช้า  
และรวมค่ากระเช้าขึ้นยอดเขาฟานซีป็น

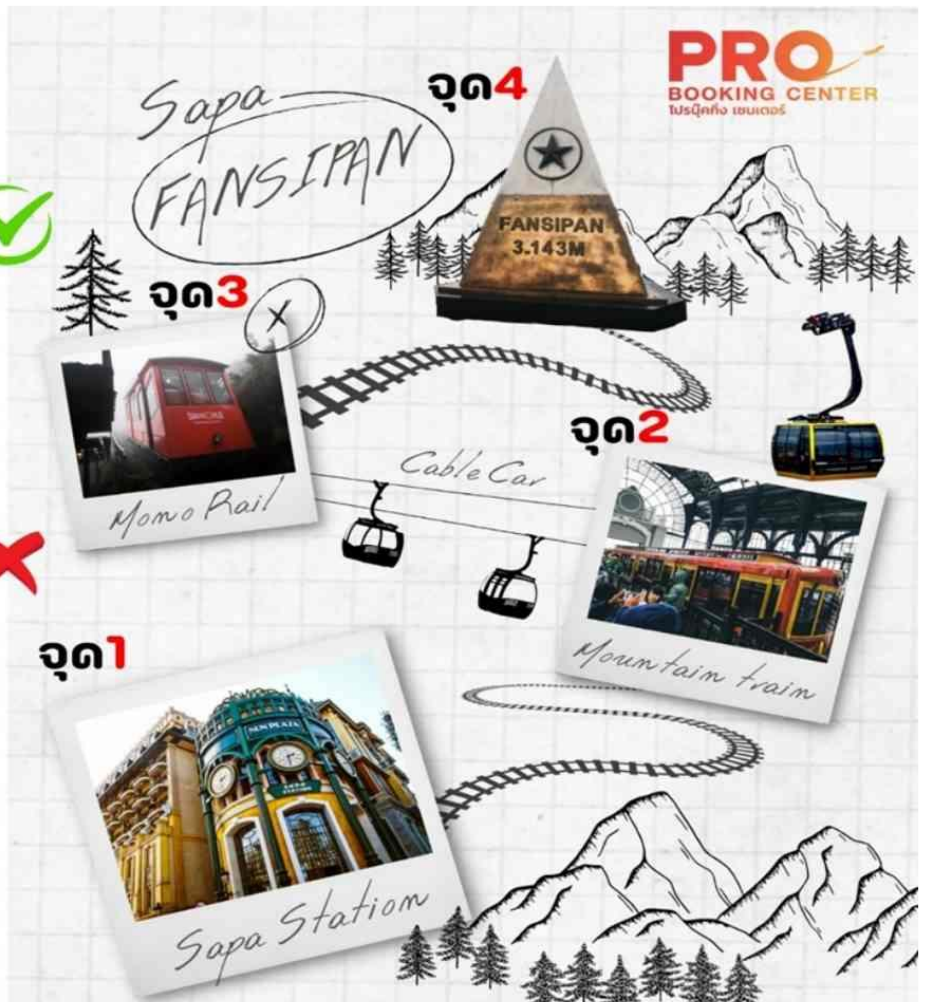


# เว็อนไขการขึ้น ยอดเขาฟานซิปัน

**ราคาทัวร์รวมค่าบริการ**  
รถไฟจากจุดที่ 1 ไปจุดที่ 2  
(รถไฟ Sun Plaza > สถานีกระเช้า)  
และจุดที่ 2 ไปจุดที่ 3 เท่านั้น  
(สถานีกระเช้า > สถานี fansipan)  
**ทั้งขาไปและขากลับ**

**ราคาทัวร์ไม่รวมค่าบริการ**  
รถไฟจากจุดที่ 3 ไปจุดที่ 4  
(Mono Rail > ยอดเขา fansipan)  
ถ้าลูกค้ามีความสนใจที่จะขึ้นจะต้อง  
ชำระค่าบริการเองหน้างาน

**หมายเหตุ :** กระเช้าฟานซิปันอาจมีการปิด  
ปรับปรุงซึ่งจะมีการแจ้งให้ทราบล่วงหน้า  
ทางบริษัท จะทำการคืนเงินค่ากระเช้าให้  
หน้างานท่านละ 1,000 บาท



**PRO**  
BOOKING CENTER  
ไม่ผูกมัด เบนเนอร์

จากกระเช้าไฟฟ้า จุดที่ 3 ไปยังจุดที่ 4 จะมีเส้นทาง 2 เส้นทางในการขึ้นไปถึงยอดเขา  
ท่านสามารถเดินเท้าขึ้นบันไดไปบนยอดเขาฟานซิปัน (ไม่เสียค่าใช้จ่าย)  
หรือนั่งรถรางเล็กขึ้นไป-กลับ ยอดเขาฟานซิปัน  
(ไม่รวมในค่าทัวร์ ค่ารถรางขึ้นยอดเขา 13 USD/ท่าน )

## รับประทานอาหารกลางวัน#ภัตตาคาร

เมืองซาปาเป็นเมืองเล็กๆเหมาะสำหรับการมาเยือนและพักผ่อน เมืองซาปามีอากาศดี เยียบสงบ  
และเริ่มเป็นที่รู้จักกันในหมู่นักท่องเที่ยว จึงทำให้ปัจจุบันที่นี่ได้รับความนิยมเป็นอย่างมาก จากนั้น  
นำท่านเดินทางสู่ **ทะเลสาบเมืองซาปา** เป็นทะเลสาบที่ตั้งอยู่บริเวณกลางเมืองซาปา บริเวณรอบๆ  
ทะเลสาบจะมีทั้งร้านอาหารและโรงแรม เป็นสถานที่ที่เหมาะสมแก่การพักผ่อน





จากนั้นนำท่านเดินทางสู่ **โบสถ์หินเมืองซาปา** เป็นอีก 1 แลนด์มาร์คที่สำคัญ โบสถ์หินที่สร้างขึ้นโดยชาวฝรั่งเศส โบสถ์แห่งนี้ได้รับการอนุรักษ์ไว้เป็นอย่างดี และชาวซาปาที่เป็นคาทอลิกก็ยังคงใช้งานอยู่จนปัจจุบัน



**ตลาด Night Market** มีสินค้าให้ท่านเลือกซื้อป มากมาย ไม่ว่าจะเป็นสินค้าพื้นเมืองของฝาก ขนม กระเป๋า รองเท้า ท่านสามารถซื้อปิ้งอย่างจุใจ



รับประทานอาหารเย็น #ภัตตาคาร  
เมนูพิเศษ!!! สุกี่รวมมิตรและไวน์แดง

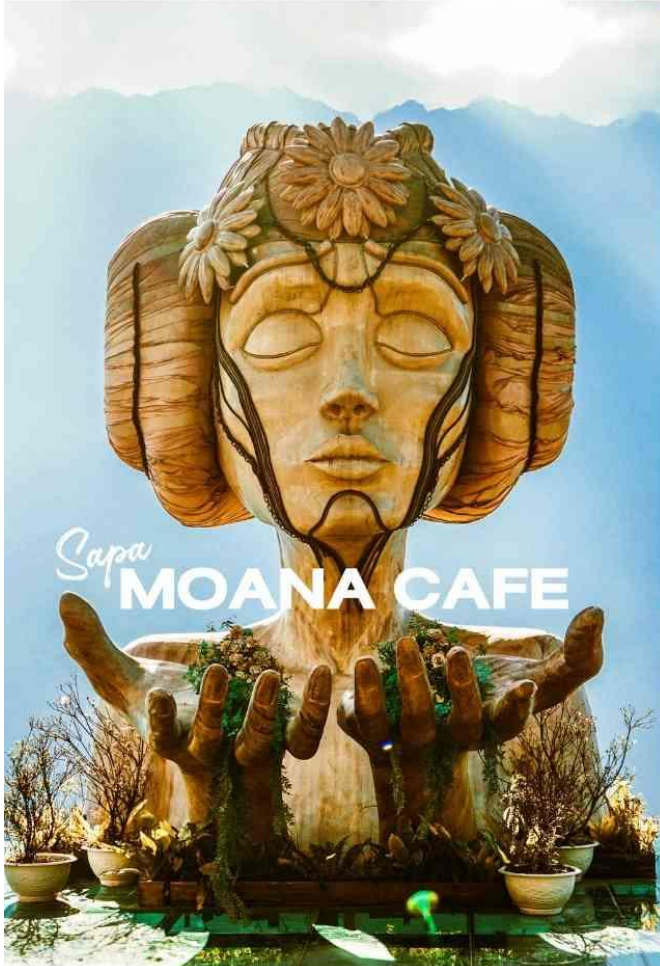


**ที่พักคืนที่ 2**  
**SAPA HOTEL**  
หรือเทียบเท่า 3 ดาว

**DAY 3**

MOANA CAFE' SAPA-เมืองลาวไก-ถ่ายรูปที่หน้าด่าน  
ชายแดน-ร้านเชื้อไฟ-เมืองซานอย-อิสระช้อปปิ้งถนน 36 สาย

 รับประทานอาหารเช้า #ห้องอาหารโรงแรม



**MOANA SAPA CAFE โมอาน่า ซาปา คาเฟ่**

Moana sapa Café แลนด์มาร์คแห่งใหม่ของเมืองซาปา  
ให้ท่านอิสระเลือกซื้อเครื่องดื่มและเพลิดเพลินกับสายหมอกจางๆ  
พร้อมกับบรรยากาศสุดฟิน อิสระให้ถ่ายภาพตามอัธยาศัย



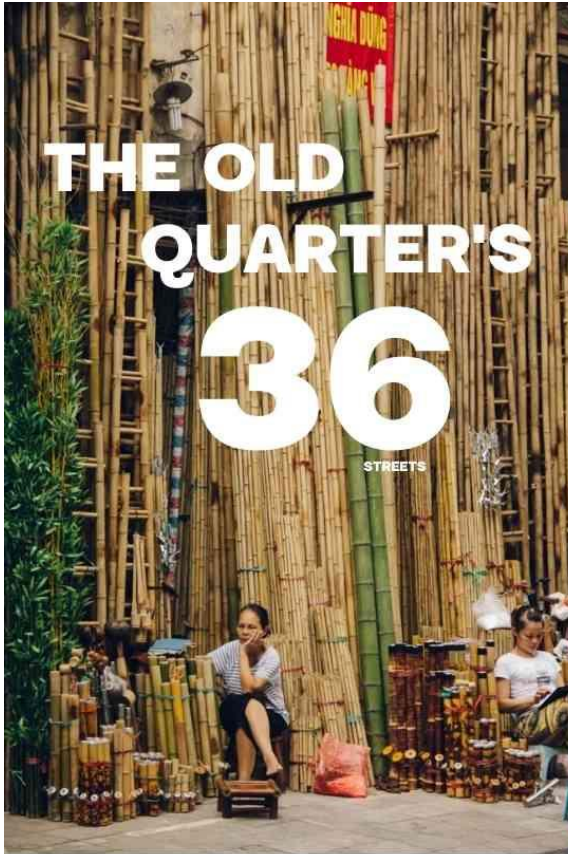
 รับประทานอาหารกลางวัน#ภัตตาคาร

# ร้านเชื้อไฟ

เป็นร้านของฝากที่มีเอกลักษณ์  
พบกับสินค้าที่ผลิตมาจากเชื้อ  
ไม้ไฟ อาทิเช่น หมอน กุญแจ  
ผ้าเช็ดตัว อิสระให้ท่านเลือกซื้อ  
สินค้าที่ระลึกและสินค้าพื้นเมือง  
ตามอัธยาศัย







# THE OLD QUARTER'S 36 STREETS



**THE OLD QUARTER'S 36 STREETS ถนน 36 สาย**  
เป็นย่านที่มีสินค้าราคาถูกให้ท่านได้เลือกสรรมากมาย กระเป๋า เสื้อผ้า รองเท้า ของที่ระลึกต่างๆ ฯลฯ



 **อิสระรับประทานอาหารเย็นตามอัธยาศัย**



## ที่พักคืนที่ 3 HANOI HOTEL หรือเทียบเท่า 3 ดาว

**DAY 4** นำท่านถ่ายรูปหน้าสุสานโฮจิมินห์-สนามบินนอยบาย สนามบินสุวรรณภูมิ กรุงเทพฯ

 **รับประทานอาหารเช้า #ห้องอาหารโรงแรม**



## HO CHI MINH

**สุสานโฮจิมินห์** สร้างขึ้นเมื่อปีค.ศ.1973 ชมร่างของรัฐบุรุษอาวุโส อดีตประธานาธิบดีโฮจิมินห์ ซึ่งได้รับการอานน้ำยาเป็นอย่างดีอยู่ในโลงแก้วภายในห้องที่ควบคุมอุณหภูมิคงที่ชมบ้านพักที่อยู่อาศัยของท่านอดีตประธานาธิบดีโฮจิมินห์ซึ่งครั้งหนึ่งใช้เป็นศูนย์บัญชาการในสงครามเวียดนาม **(นำทุกท่านถ่ายรูปด้านหน้าสุสาน)**

ได้เวลาอันสมควร นำทุกท่านเดินทางสู่ สนามบินชานอย



ชานอย นำท่านเดินทางกลับสู่กรุงเทพฯ (ใช้เวลาเดินทางประมาณ 2 ชั่วโมง) สุวรรณภูมิ



สำคัญ การอ่านเงื่อนไขแบบท้ายโดยละเอียด



เพื่อประโยชน์สูงสุดของลูกค้าทุกท่าน หากชำระเงินแล้ว ทางบริษัทฯ จะถือว่าท่านยอมรับเงื่อนไขแล้วจะไม่สามารถเปลี่ยนแปลงเงื่อนไขได้

รายการทัวร์สามารถสลับ ปรับเปลี่ยนหรืองดไปบางรายการ ได้ตามความเหมาะสม โดยไม่ต้องแจ้งให้ทราบล่วงหน้า

อันเนื่องมาจากสภาพอากาศ เหตุการณ์ทางธรรมชาติ เหตุการณ์เมือง สภาพการจราจร สายการบิน หรือ เหตุสุดวิสัยต่างๆ ทั้งนี้จะคำนึงถึงความปลอดภัย ความเป็นไปได้ และผลประโยชน์ของผู้เดินทางเป็นสำคัญ

ทางผู้เดินทางจะไม่ฟ้องร้องใดๆ อันเนื่องมาจากได้รับทราบเงื่อนไขก่อนเดินทางแล้ว บริษัท ฯ ขอสงวนสิทธิ์เริ่มและจบการให้บริการที่ สนามบินต้นทางขาไปเท่านั้น



กรณีผู้เดินทางมาจากต่างจังหวัด หรือต่างประเทศ และจะทำการสำรองตัวเครื่องบินหรือยานพาหนะอื่นๆ เพื่อใช้ในการเดินทางไปและกลับ ณ สนามบิน ทางบริษัท จะไม่รับผิดชอบค่าใช้จ่ายเนื่องมาจาก เป็นค่าใช้จ่ายที่นอกเหนือจากโปรแกรมทัวร์

อัตรานี้ ไม่รวมค่าทิปคนขับรถ และโค้ดท้องถิ่นตามธรรมเนียม (ชำระทุกท่านยกเว้น การกอายุไม่เกิน 2 ปี)

ขอเก็บค่าทิปคนขับรถ และโค้ดท้องถิ่น ณ สนามบินวันเช็คอิน ท่านละ 1,500 บาท ต่อท่าน/ทริป

ส่วนค่าทิปหัวหน้าทัวร์ที่ดูแลจากเมืองไทย ขึ้นอยู่กับความพึงพอใจของท่าน



# ✔ ราคาค่าบริการนี้รวม



ค่าตั๋วเครื่องบินโดยสารชั้นประหยัด ไป-กลับ พร้อมคณะ  
รวมค่าภาษีสนามบิน และค่าธรรมเนียมเชื้อเพลิง

ยกเว้นหากมีการประกาศปรับขึ้นจากทางสายการบินจะมีการเรียกเก็บเพิ่ม  
เต็มจากท่านภายหลัง และเนื่องจากเป็นตัวกรุ๊ปไม่สามารถ อัปเดตที่นั่งได้  
และไม่สามารถเลื่อนวันเดินทางได้ ท่านต้องไป-กลับพร้อมกรุ๊ปเท่านั้น ทั้งนี้  
เป็นไปตามเงื่อนไขของสายการบิน

น้ำหนักกระเป๋าโหลดใต้ท้อง

20 กิโลกรัม / 1 ท่าน



กระเป๋าถือขึ้นเครื่อง 1 ใบ

ไม่เกินท่านละ 7 กิโลกรัม

เป็นไปตามที่สายการบินกำหนด



ค่ารถโค้ชปรับอากาศนำเที่ยวและรับส่ง  
ตามรายการที่ระบุไว้ในโปรแกรมทัวร์



ค่าที่พักตามที่ระบุในรายการ  
หรือเทียบเท่าระดับเดียวกัน

(พักห้องละ 2-3 ท่าน)

**กรณีต้องการพัก 3 ท่าน ห้องขนาด TRP**

การเสริมเตียงจะเป็น **Sofa Bed** หรือ **ที่นอนพับ** ตามมาตรฐานของโรงแรมนั้น ๆ ไม่สามารถ  
รีเคลสได้ หากท่านไม่ประสงค์พักตามที่โรงแรมจัดให้ ต้องการชำระค่าบริการเพิ่มเติม เป็น  
ห้องพักเดี่ยว และในกรณีโรงแรมนั้นๆ อยู่ในตัวเมือง แห่หลังซ้อนปั้ง ห้องอาจมีขนาดเล็ก จึง  
ไม่สามารถเสริมเตียงได้ ทางบริษัทอาจมีการจัดห้องให้ตามความเหมาะสม

**กรณีต้องการพัก 2 ท่าน**

หากประเภทห้อง ที่ท่านรีเคลสมาเต็ม อาทิเช่น รีเคลสห้องพักเป็น TWIN หรือ DOUBLE  
ทางบริษัทขอสงวนสิทธิ์ในการปรับประเภทห้องพัก เป็นตามที่โรงแรมมีอยู่ โดยไม่ต้อง  
แจ้งให้ทราบล่วงหน้า

น้ำดื่ม

วันละ 1 ขวด



ค่าธรรมเนียมเข้าชมสถานที่  
ตามรายการที่ระบุไว้ในโปรแกรมทัวร์

ADMISSION FEE



ค่าอาหาร

ตามรายการที่ระบุไว้ในโปรแกรมทัวร์

ค่าเบี้ยประกันอุบัติเหตุในการเดินทางท่องเที่ยวระหว่างการเดินทาง

วงเงินประกันท่านละ 1,000,000 บาท

ค่าประกันอุบัติเหตุและค่ารักษาพยาบาล คุ้มครองเฉพาะกรณีที่ได้รับ  
อุบัติเหตุระหว่างการเดินทาง ไม่คุ้มครองถึงการสูญเสียทรัพย์สินส่วนตัว  
และไม่คุ้มครองโรคประจำตัวของผู้เดินทาง





# อัตราค่าบริการไม่นี้รวม



## ค่าใช้จ่ายส่วนตัวของผู้เดินทาง

ค่าโทรศัพท์, ค่าซักรีด, มีนินาร์ภายในห้องพัก  
ทีวีช่องพิเศษ และค่ายานพาหนะ ฯลฯ

ที่ไม่ได้ระบุไว้ในรายการทัวร์



- ค่าทำหนังสือเดินทาง
- ค่าวีซ่าและค่าดำเนินการยื่นขอวีซ่า

## ค่าใช้จ่ายซึ่งอยู่เหนือการควบคุมของบริษัทฯ

การนัดหยุดงาน    ความล่าช้าของสายการบิน    การประท้วง

การจลาจล    อุบัติภัยทางธรรมชาติ

การถูกปฏิเสธไม่ให้เข้าเมืองจากเจ้าหน้าที่ตรวจคนเข้าเมือง  
และ เจ้าหน้าที่กรมแรงงานทั้งในประเทศ และ ต่างประเทศ



## ค่าน้ำหนักกระเป๋า

ที่เกินกว่าสายการบินกำหนด

หรือ

สัมภาระใหญ่กว่ามาตรฐาน



## ค่าใช้จ่ายที่เกี่ยวข้องกับ COVID-19



## ค่าใช้จ่ายที่เกี่ยวข้องกับภาษี

T  
A  
X

- ค่าภาษีน้ำมัน ที่สายการบินเรียกเก็บเพิ่ม ภาย  
หลังที่บริษัท ได้ออกขายโปรแกรมทัวร์ไปแล้ว
- ค่าภาษีมูลค่าเพิ่ม 7 % และ หัก ณ ที่จ่าย 3 %



- ค่าประกันสุขภาพ COVID-19

- ค่าตรวจ ATK หรือ RT-PCR

ค่าตรวจ RT-PCR ก่อนออกเดินทาง 72 ชั่วโมง หรือ ATK 24  
ชั่วโมงก่อนออกเดินทางจากประเทศไทย

การตรวจ RT-PCR ราชอาณาจักรไทย ที่มีผลเป็นลบ ต้องตรวจก่อนเดินทางไม่เกิน 72 ชั่วโมง  
และเป็นแบบฟอร์มที่ทางญี่ปุ่นกำหนดเท่านั้น ท่านต้องยื่นผลให้กับทางบริษัท กรณีเป็นบวกหรือติดโค  
วิดต้องมีผลตรวจและใบรับรองแพทย์ใช้ในการยืนยัน เพื่อทำการย้ายวันเดินทาง หรือเก็บเครดิตการ  
เดินทาง อาจมีการเก็บค่าใช้จ่ายตามจริง ทั้งนี้ขึ้นอยู่กับนโยบายของสายการบินและบริษัทผู้ค้า และ  
ต้องมีใบรับรองผลการตรวจเป็นภาษาอังกฤษเท่านั้น

ค่าทิปไกด์ คนขับรถ และ ไกด์ท้องถิ่น

**1,500 บาท/ท่าน/ทริป**

(บังคับตามระเบียบธรรมเนียมของประเทศ)

Tour Leader [TL]

ท่านสามารถให้ทิปได้ตามความพึงพอใจของท่าน





# เงื่อนไขการให้บริการ

## การสำรองที่นั่ง / การชำระมัดจำและชำระส่วนที่เหลือ



**กรุณาสำรองที่นั่งกรุณา ชำระเงินมัดจำท่านละ 10,000 บาท ภายใน 2-3 วัน** เพื่อสำรองสิทธิ์ในการเดินทางมิเช่นนั้น บริษัทฯ จะถือว่าท่าน ยกเลิกการเดินทางโดยอัตโนมัติ ท่านจะโดนยึดมัดจำโดยที่ท่านจะไม่สามารถเรียกร้องใดๆ คืนได้ อันเนื่องมาจากบริษัทฯ จำเป็นที่ จะต้องสำรองจ่ายค่าใช้จ่ายในส่วนของที่พักและตัวเครื่องบินไปก่อนหน้านั้นแล้ว หากท่าน สำรองที่นั่งน้อยกว่า 30 วัน ทางบริษัทฯ เรียกเก็บยอดเต็มจำนวนทันที **หลังจากทำการจอง แล้ว กรุณาเตรียมเอกสารสำหรับการเดินทางให้พร้อม เช่น หน้าพาสปอร์ตเพื่อออกตัวหรือ คำขอพิเศษเพิ่มเติมต่างๆ ให้แก่พนักงานขาย และหากท่านชำระเงินเข้ามาไม่ว่าจะบางส่วน หรือทั้งหมด บริษัทฯ จะถือว่าท่านได้ยอมรับเงื่อนไขที่ระบุไว้ทั้งหมดนี้แล้ว**

## จำนวนคนในการออกเดินทาง

ทางบริษัทขอสงวนสิทธิ์ในการเรียกเก็บเงินเพิ่มเติม ยกเลิกหรือเลื่อนการเดินทางหาก มีผู้เดินทาง **น้อยกว่า 20 ท่าน** ซึ่งทำให้กรุ๊ปไม่สามารถออกเดินทางได้ โดยบริษัทฯ **จะแจ้งท่านล่วงหน้าอย่างน้อย 15 วัน** ก่อนออกเดินทาง และหากไม่สามารถออกเดินทางได้ ทางบริษัทฯ ยินดีที่จะคืนเงินทั้งหมดให้ท่านหรือจัดหาทัวร์อื่นให้ท่านหากท่าน ต้องการ



## การรับการดูแลเป็นพิเศษ

กรณีผู้เดินทางต้องการความช่วยเหลือเป็นพิเศษ อาทิเช่น **การใช้วีลแชร์ กรุณาแจ้งบริษัทฯ อย่าง น้อย 7 วันก่อนการเดินทาง** มิฉะนั้นบริษัทฯ จะไม่สามารถจัดการล่วงหน้าได้ เนื่องจากการขอใช้วีลแชร์ในสนามบินนั้น ต้องมีขั้นตอนในการขอล่วงหน้า และบางสายการบินอาจมีการเรียกเก็บค่าใช้จ่าย ทั้งทางสนามบินในไทยและในต่างประเทศ ซึ่งผู้เดินทางสามารถสอบถามกับเจ้าหน้าที่ได้โดยตรงก่อน ทำการจอง และหากในคณะของท่านมีผู้ต้องการดูแลพิเศษ เช่น ผู้ที่นั่งรถเข็น (Wheelchair), เด็ก, ผู้สูงอายุและผู้ที่มีโรคประจำตัวหรือไม่สะดวกในการเดินทางท่องเที่ยวในระยะเวลาดำเนินการกว่า 4 - 5 ชั่วโมงติดต่อกัน ท่านและครอบครัวต้องให้การดูแลสมาชิกภายในครอบครัวของท่านเอง เนื่องจากการเดินทางเป็นหมู่คณะ หัวหน้าทัวร์มีความจำเป็นต้องดูแลคณะทัวร์ทั้งหมด



## การถูกปฏิเสธในการเข้าหรือออกประเทศ

ในกรณีที่กองการตรวจคนเข้าเมืองปฏิเสธมิให้ท่านเดินทางเข้าหรือออกประเทศ ไม่ว่าจะ เป็นประเทศไทยหรือต่างประเทศก็ตาม บริษัทฯ ขอสงวนสิทธิ์ในการไม่คืนค่าทัวร์ไม่ว่าจะกรณีใดๆ ก็ตาม ซึ่งการตรวจคนเข้าเมืองนั้นเป็นสิทธิ์ของเจ้าหน้าที่ของรัฐของประเทศนั้นๆ และขอแจ้งให้ผู้ เดินทางทราบกับทางบริษัทฯ และมัคคุเทศก์หรือหัวหน้าทัวร์ ไม่มีสิทธิ์ที่จะช่วยเหลือใดๆ ทั้งสิ้น เพราะอำนาจการตัดสินใจเป็นของเจ้าหน้าที่ทางกองการตรวจคนเข้าเมืองโดยเด็ดขาด อนึ่ง ทางบริษัทฯ มีจุดประสงค์ที่ทำธุรกิจเพื่อการท่องเที่ยวเท่านั้น ไม่สนับสนุนให้ลูกค้าเดินทางเข้า-ออก ประเทศอย่างผิดกฎหมาย และ **หนังสือเดินทางจะต้องมีอายุเหลือไม่น้อยกว่า 6 เดือนและมีหน้า แสดมปีไม่น้อยกว่า 5 หน้ากระดาษ**



## การงดเว้นการร่วมทริปบางรายการ

หากผู้เดินทางงดเว้นการร่วมทริปบางสถานที่ในรายการใด พร้อมคณะผู้เดินทางอื่น ท่านจะไม่สามารถเรียกร้องค่าบริการใดๆ ได้ทั้งสิ้น บริษัทฯ จะถือว่าท่านประสงค์ที่จะ สละสิทธิ์และไม่ร่วมเดินทางพร้อมคณะ





# เงื่อนไขการยกเลิกการจอง

## ไม่สามารถยกเลิกการเดินทางได้ เนื่องจากเป็นราคาโปรโมชั่น



### (แต่สามารถเปลี่ยนชื่อผู้เดินทางได้ 21 วัน ก่อนการเดินทาง)

กรณีเจ็บป่วยกระทันหัน จนไม่สามารถเดินทางได้ ซึ่งจะต้องมีใบรับรองแพทย์จากโรงพยาบาลรับรอง ทางบริษัทจะทำการเลื่อนการเดินทางของท่านไปยังคณะต่อไป แต่ทั้งนี้ท่านต้องเสียค่าใช้จ่ายที่ไม่สามารถยกเลิกหรือเลื่อนการเดินทางได้ตามความเป็นจริง ในกรณีเจ็บป่วยกระทันหัน ล่วงหน้าเพียง 7 วันทำการ ทางบริษัท ขอสงวนสิทธิ์ในการคืนเงินทุกกรณี



## เงื่อนไขพิเศษเพิ่มเติมสำคัญ!!

### • เงื่อนไขการออกเดินทาง

ในแต่ละเส้นทางจะมีการกำหนดผู้เดินทางขั้นต่ำของการออกเดินทาง โดยในทัวครั้งนี้ **กำหนดให้มีผู้เดินทางขั้นต่ำ 15 ท่าน** หากมีผู้เดินทางไม่ถึงที่กำหนด บริษัทฯ ขอสงวนสิทธิ์ในการเพิ่มค่าทัวหรือ เลื่อนการเดินทาง หรือ ยกเลิกการเดินทาง หากท่านมีไฟล์ทบินภายในประเทศแต่มีได้แจ้งให้เราทราบล่วงหน้าก่อนทางบริษัทฯ จะไม่รับผิดชอบใดๆ ทั้งสิ้น ดังนั้นกรุณาสอบถามยืนยันการออกเดินทางก่อนจองไฟล์ทบินภายในประเทศทุกครั้ง



### • การออกตัวโดยสารภายในประเทศ

หากท่านมีความจำเป็นจะต้องซื้อตั๋วเครื่องบินภายในประเทศ เพื่อบินไปและกลับจากกรุงเทพฯ กรุณาสอบถามเที่ยวบินเพื่อนยืนยันกับเจ้าหน้าที่ก่อนทำการจองและ **ขอแนะนำให้ท่านซื้อตั๋วเครื่องบินประเภทที่สามารถเลื่อนวันและเวลาเดินทางได้** อันเนื่องมาจากหากเกิดความผิดพลาดจากทางสายการบิน การสำช้าของสายการบิน การยุบเที่ยวบินรวมกัน ตารางการเดินทางมีการเปลี่ยนแปลง ซึ่ง สายการบินพิจารณาสถานการณ์แล้วพบว่า อยู่เหนือการควบคุมของทางสายการบิน หรือจะเป็นเหตุผลเชิงพาณิชย์ หรือเป็นเหตุผลด้านความปลอดภัย ดังนั้น เหตุผลด้านความปลอดภัย เหตุผลเหล่านี้ อยู่เหนือการควบคุมของบริษัทฯ บริษัทฯของสงวนสิทธิ์ที่จะไม่รับผิดชอบและไม่คืนค่าใช้จ่ายใดๆ ทั้งสิ้น อนึ่ง บริษัทฯ จะยืนยันกรุ๊ปออกเดินทางประมาณ 7 วันก่อนเดินทาง หากไม่มั่นใจกรุณาสอบถามพนักงานขายโดยตรง



### • หากกรุ๊ปคอนเฟิร์มแล้วไม่สามารถเลื่อนการเดินทางได้

หากกรุ๊ปคอนเฟิร์มเดินทางแล้วนั้น ท่านจะไม่สามารถเลื่อนการเดินทางได้ ไม่ว่าจะเปิดเหตุการณ์ใดๆ ต่อท่านก็ตาม อันเนื่องมาจาก การคอนเฟิร์มของกรุ๊ปนั้นประกอบจากตัวเลขการจองการเดินทางของท่าน หากท่านถอนตัวออก ทำให้กรุ๊ปมีค่าใช้จ่ายเพิ่มขึ้น หรืออาจทำให้กรุ๊ปไม่สามารถออกเดินทางได้ ดังนั้น ทางบริษัทฯ ขอสงวนสิทธิ์มีอนุญาตให้เลื่อนวันเดินทางใดๆ ได้ทั้งสิ้นและเก็บค่าใช้จ่ายทั้งหมดตามจำนวนเงินของราคาทัว

### • การชำระเงินหมายถึงการยืนยันจำนวนผู้เดินทาง ไม่สามารถปรับเปลี่ยนได้

การชำระเงินเข้ามานั้น หมายถึงท่านได้ยอมรับข้อเสนอมและยืนยันจำนวนตามที่ท่านได้จองเข้ามา หากท่านชำระเงินเข้ามาแล้วจะไม่สามารถเปลี่ยนแปลงจำนวนของผู้เดินทางได้และหากมีความจำเป็นจะต้องเปลี่ยนแปลงท่านจะยินยอมให้ทางบริษัทฯ คิดค่าใช้จ่ายที่ทางบริษัทเสียหาย รวมถึงค่าเสียเวลาในการขาย อย่างน้อยที่สุดเท่าจำนวนเงินมัดจำ ทั้งนี้ทั้งนั้นให้เป็นไปตามเงื่อนไขของบริษัทฯ



บริษัทฯ จะไม่รับผิดชอบใดๆ ทั้งสิ้น หากเกิดกรณีความล่าช้าจากสายการบิน, การยกเลิกบิน, การประท้วง, การนัดหยุดงาน, การก่อการจลาจล, ภัยธรรมชาติ, การนำสิ่งของผิดกฎหมาย ซึ่งอยู่นอกเหนือความรับผิดชอบของบริษัทฯ และ บริษัทฯ จะไม่รับผิดชอบใดๆ ทั้งสิ้น หากเกิดสิ่งของสูญหาย อันเนื่องเกิดจากความประมาทของท่าน, เกิดจากการโจรกรรม และ อุบัติเหตุจากความประมาทของนักท่องเที่ยวเอง

# ข้อแนะนำเพิ่มเติม



## สกุลเงินเวียดนาม



ประเทศเวียดนาม สามารถใช้สกุลเงินดอง หรือ ตามสถานที่ท่องเที่ยว สามารถใช้ในเงินดอลลาร์ก็ได้

อัตราแลกเปลี่ยน 600-700 ดอง = ประมาณ 1 บาท

(ขึ้นอยู่กับเรทเงิน ณ วันที่แลก)

## คำเตือน

ห้ามนำผลิตภัณฑ์ที่มีส่วนผสมของ กัญชา กัญชง เข้ามาใน **เวียดนาม**

สถานกงสุลใหญ่ ณ นครโฮจิมินห์ ขอแจ้งเตือนคนไทย

**ห้ามนำกัญชา กัญชง หรือ**

**ผลิตภัณฑ์ที่มีส่วนผสมของพืชชนิดดังกล่าว**

**เข้ามาในประเทศเวียดนาม**

หากตรวจสอบพบการกระทำผิดกฎหมาย จะมีโทษปรับเป็นเงิน

5,000,000 - 500,000,000 เวียดนามด่ง

และจำคุกตลอดชีวิตหรือโทษสูงสุดประหารชีวิต



## ปลั๊กไฟประเทศเวียดนาม

ไฟฟ้า 220 โวลท์เหมือนประเทศไทย แต่ปลั๊กต่างกันที่ขนาดและใบในแต่ละโรงแรม, มีปลั๊กแตกต่างกันแต่โดยส่วนใหญ่จะใช้ปลั๊กเหมือนประเทศไทยหากที่โรงแรมใช้ปลั๊กไม่เหมือนประเทศไทยท่านสามารถยืมได้ที่โรงแรม

ใช้กระแสไฟฟ้า แบบ 220V. ประเภท A



RECOMMENDED

## บริการ SIM 2 FLY

อินเทอร์เน็ต

6GB

ไม่ลดสปีด

สามารถใช้งานได้ 8 วัน ราคา 399 .-

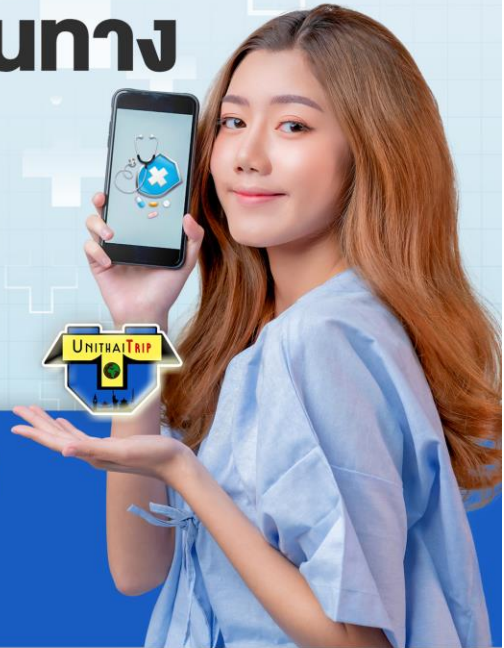
ท่านสามารถซื้อกับหัวหน้าทัวร์ได้เลย ไม่ยุ่งยาก



# เตรียมพร้อม..ก่อนเดินทาง

## จ่ายหลักร้อย..คุ้มครองหลักล้าน ทำ“ประกัน”การเดินทาง

- ✔ ทัวร์มีให้แต่...ประกันอุบัติเหตุ
- ✔ แต่ไม่มีประกันสุขภาพ
- ✔ ป่วยก็อาจเสียเงินเป็นล้าน



สามารถเข้ารับการรักษาทันที  
มีไว้อุ่นใจ..ซื้อไว้ให้คนที่เรารัก

## Pocket Wifi

- 1 เครื่อง แชน์ได้สูงสุด 5 ท่าน
- เล่นเน็ต Unlimited



## Esim Travel

- ไม่ต้องเปลี่ยนซิมให้ยุ่งยาก
- Scan QR ใช้ได้ทันที

จองล่วงหน้ากับเรา..ถูกกว่าแน่นอน



# หากสนใจจองกรุณาติดต่อ

สอบถามผ่าน Line กด -> <https://lin.ee/5nDHU06>

จองทัวร์ผ่าน FB inbox ก็ได้เช่นกัน -> <http://m.me/unithaitrip>

หรือโทร 02-234-5936

| UNITHAI TRIP   |   |
|--|---|
| การบริการทั้งหมดของเรา   |   |
|  <p><b>Unithai-Care</b><br/>• ร้องเรียนการให้บริการ<br/>• บริการไม่สุภาพ (ติ - ชม)</p>                | LINE @unithaicare<br>☎ 02-234-5936 กด 7<br>Scan Qr Add Line →                                |
|  <p><b>Unithai Big Group</b><br/>• จัดกรุ๊ปเหมา Private Group<br/>• ดุจมาน , สัมมนา , VIP Group</p> | LINE @unithaibiggroup<br>☎ 02-234-5936 กด 2<br>☎ 091-154-9999 กด 2<br>Scan Qr Add Line →    |
|  <p><b>Unithai Promotion</b><br/>• ส่งโปรไฟไหม้ประจำวัน<br/>• ลดหนัก , ราคาดีที่สุด</p>             | LINE @unithaipromotion<br>☎ 02-234-5936 กด 1<br>☎ 091-154-9999 กด 1<br>Scan Qr Add Line →  |
|  <p><b>Unithai North</b><br/>• รวมทัวร์บินตรงจากเชียงใหม่<br/>• มีสาขาที่ “เชียงใหม่”</p>           | LINE @unithaipromotion<br>☎ 088-055-5581<br>☎ 088-055-5582<br>Scan Qr Add Line →           |
|  <p><b>Unithai Ticket</b><br/>• ตัวเครื่องบินทุกประเทศทั่วโลก<br/>• ผ่อนได้ 3-10 เดือน</p>          | LINE @proticket<br>☎ 02-234-5936 กด 3<br>☎ 091-154-9999 กด 3<br>Scan Qr Add Line →         |
|  <p><b>Unithai Visa</b><br/>• รับทำวีซ่าทั่วโลก<br/>• ไม่ซื้อทัวร์กับเราก็ทำได้</p>                 | LINE @unithaivisa<br>☎ 02-234-5936 กด 4<br>☎ 091-154-9999 กด 4<br>Scan Qr Add Line →       |