



UNITHAI TRIP CO.LTD
UNITHAI TRAVEL CO.LTD
 33/47 Wall Street Tower 11 Floor,
 Surawongse Road, Suriyawongse,
 Bangrak, Bangkok 10500
 ใบอนุญาตเลขที่ 11/02206



☎ 02-234-5936 | LINE ID: @unithaitrip (อย่าลืมเติม @ นะคะ) | 🌐 www.unithaitrip.com

รหัสโปรแกรม : 27252 (กรุณาแจ้งรหัสโปรแกรมทุกครั้งที่คุณสอบถาม)

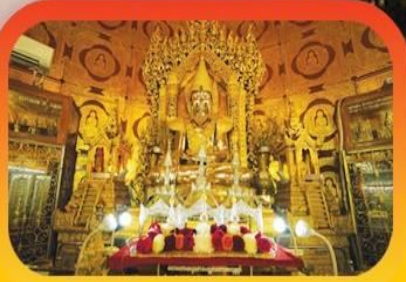
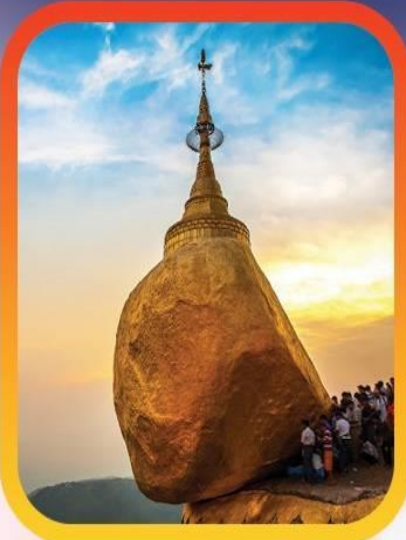
ทริปบุญเมียนมาร์

สายมูห้ามพลาด!!!

ย่างกุ้ง สิเรียม หงสาวดี พระธาตุนันท์แขวน

บินกับ Myanmar National Airlines

4 วัน 3 คืน
พักโรงแรม 5 ดาว



เดินทางวันที่ 4-7 พฤษภาคม 2023



ร่วมเดินทางกับ
จัดเต็มอาหารสุดหรู !!! พิธีกรสายมู เอิร์ธ ศัลย์

พม่า หรือเมียนมาร์ (Myanmar) ถือเป็นเพชรเม็ดงามแห่งเอเชียที่นักท่องเที่ยวต่างชื่นชมความงามแบบธรรมชาติและศิลปวัฒนธรรมที่งดงาม ที่นักท่องเที่ยวต่างถวิลหาและอยากเข้าไปสัมผัสมานานแล้ว

ย่างกุ้ง เมืองที่ติดอยู่ในมิติของกาลเวลา ที่บิดเบือน เลื่อนราง เมืองโบราณแห่งนี้เคยบอบช้ำไปด้วยไอร้อน ฝุ่นผงธุลีดิน และสรรพสาครเสียดแทง เสียงแข่งแซ่ ไม่มีอาคารสูงระฟ้า มีแต่ตึกกรมเก่า ๆ ที่ชาวอังกฤษสร้างไว้ สภาพบ้านเมืองโดยทั่วไปมีรูปแบบของสไตล์โคโลเนียลเป็นเอกลักษณ์อันโดดเด่น อีกทั้งยังมีการผสมผสานกับรูปแบบของสภาพบ้านเมืองเก่าแก่ไว้อย่างลงตัวอีกด้วย บนท้องถนนแม้จะมีแต่รถประจำทาง ที่แน่นขนัด แท็กซี่รุ่นคุณปู่และสามล้อ ที่เก๋จวนจะพังมีพียงเหลือ แต่ในช่วงไม่กี่ปีสุดท้ายของศตวรรษที่ 20 ย่างกุ้งได้พลิกเปลี่ยนโฉมหน้าไป ตึกกรมอันเก่าแก่ทรุดโทรมถูกทุบทิ้งเพื่อสร้างโรงแรม กับอาคาร สำนักงานที่สูงระฟ้าขึ้นมาแทนที่ แต่นั่นไม่ได้ทำให้เสน่ห์ ของย่างกุ้ง ลดน้อยลงในสายตาของนักท่องเที่ยว ย่างกุ้ง ยังมีทั้งวัฒนธรรมน่าสนใจ มีวัดวาอารามให้เราได้ไปไหว้ขอพร รวมไปถึงสถานที่เที่ยวที่เต็มไปด้วยมนต์เสน่ห์ หลายแห่งได้ถูกสร้างปรับปรุงใหม่ไม่ว่าจะเป็น อาคารแบบอังกฤษ ตลาด ดิกรินเทจ พาหนะที่ทันสมัย ช่วยให้เดินทางได้สะดวกสบายขึ้นและแม้ถึงว่าจะมีตึกสูงชันแซมอยู่ กับหมู่โบราณสถาน แต่วิถีชีวิตของผู้คนกลับเปลี่ยนแปลงไปน้อยกว่า

หงสาวดี หรือ เมืองพะโคเป็นเมืองเล็กๆ ตั้งอยู่ทางตะวันตกเฉียงเหนือของกรุงย่างกุ้ง เมืองหลวงเก่าแก่ของอาณาจักรมอญโบราณที่มีอายุเก่าแก่กว่า 400 ปี เมืองนี้มีที่เที่ยวยุคไฮไลท์ ที่ไม่ควรพลาด! กับสถานที่ศักดิ์สิทธิ์ซึ่งเป็นที่ศรัทธาของชาวพม่า วัดและโบราณสถานที่สำคัญในหงสาวดี อาทิ นมัสการพระพุทธไสยาสน์ชเวเลียง ซึ่งเป็นพระนอนที่งดงามที่สุดเป็นพระพุทธรูปที่มีพุทธลักษณะสวยงามในแบบของมอญ และเป็นทีเคารพนับถือของชาวพม่ารวมถึงนักท่องเที่ยวต่างชาติ , รวมถึงพระราชวังแห่งกรุงหงสาวดี และมหาเจดีย์ โบราณสถานที่มีความงดงามแห่งหนึ่งของหงสาวดี

พระธาตุนิทรแขวน หรือ ไจ้กัทยิโย (Kyaikhtyo) ในภาษามอญ หมายถึง หินรูปหัวฤๅษี พระธาตุนิทรแขวนตั้งอยู่ที่เมืองไจ้กัโถ่ อำเภอสะเทิม เขตรัฐมอญของประเทศพม่า บนยอดเขา Paung Laung เหนือระดับ น้ำทะเล 3,615 ฟุต ลักษณะเด่นของพระธาตุนิทรแขวนคือ มีลักษณะเป็นก้อนหินสีทองขนาดใหญ่ ตั้งอยู่บนหน้าผาสูงชันอย่างหมิ่นเหม่เหมือนจะหล่นและท้าทายแรงดึงดูดของโลกโดยไม่ตกลงมาอย่างเหลือเชื่อ พระธาตุนิทรแขวนนับเป็น 1 ใน 5 สิ่งศักดิ์สิทธิ์ ที่ชาวพม่าต้องไปสักการะ และยังเป็นพระธาตุประจำปีจอ (สนัข) ที่คนเกิดปีนี้ต้องไปนมัสการสักครั้งหนึ่งในชีวิตชาวพม่าเชื่อว่า ถ้าผู้ใดได้มานมัสการครบ 3 ครั้งแล้วจะมีแต่ความสุขความเจริญ

กำหนดการเดินทาง (กรุณาเตรียมค่าทิปไกด์ท้องถิ่น ท่านละ 500 บาท)

วันที่	ผู้ใหญ่ราคาท่านละ (ไม่มีราคาเด็ก)	พักเดี่ยวเพิ่มท่านละ	จำนวนที่นั่ง
4-7 พ.ค.	19,900	4,000.-	30
2-5 มิ.ย.	19,900	4,000.-	30
27-30 ก.ค.	19,900	4,000.-	30
11-14 ส.ค.	19,900	4,000.-	30

วันแรก กรุงเทพฯ- ย่างกุ้ง-เจดีย์ไจ้เค้า-เจดีย์ชเวเลียง-ไชน่าทาวน (-/L/D)

08.00 น. คณะพร้อมกัน ณ สนามบินสุวรรณภูมิ ประตูด 10 สดท้ายพบเจ้าหน้าที่ของทางบริษัทฯ คอยต้อนรับและอำนวยความสะดวก หลังจากตรวจเช็คสัมภาระแล้วนำท่านไปเช็คอินที่เคาน์เตอร์ สายการบิน **Myanmar National Airlines**

10.20 น. เห็นฟ้าสูง กรุงย่างกุ้ง โดย สายการบิน **Myanmar National Airlines เที่ยวบินที่ UB 020**

11.15 น. ถึงสนามบินเมงกาลาดอน **กรุงย่างกุ้ง**(เวลาที่ประเทศพม่าช้ากว่าประเทศไทย 30 นาที) หลังจากผ่านพิธีการทางศุลกากรและตรวจคนเข้าเมืองแล้วพร้อมตรวจเช็คสัมภาระก่อนออกเดินทาง **(ก่อนออกเดินทาง ทางมัคคเทศกิจจะแจกโลโก้ ให้กับทุกท่านก่อนออกเดินทาง)**

เที่ยง **รับประทานอาหารกลางวัน ณ ภัตตาคาร**

จากนั้น นำท่านเดินทางสู่ **เมืองสิริเยม** อยู่ห่างจากเมืองย่างกุ้งไปทางทิศตะวันออกเฉียงใต้ประมาณ 45 กิโลเมตร เป็นเมืองเล็กๆ ที่ตั้งอยู่ตรงจุดบรรจบของแม่น้ำพะโคและแม่น้ำย่างกุ้ง ในอดีตเมืองนี้เป็นเมืองท่าสำคัญในการเดินเรือของชาวโปรตุเกส ปัจจุบันเมืองสิริเยมเป็นเมืองอุตสาหกรรม ชาวเมืองส่วนใหญ่ทำงานในโรงกลั่นน้ำมันหรือไม้ก็เป็นลูกจ้างในโรงเบียร์ ประชากรส่วนมากเป็นชาวพม่าเชื้อสายอินเดีย เพราะในสมัยที่พม่าเป็นเมืองขึ้นของอังกฤษ สิริเยมเป็นศูนย์กลางของเมืองท่าและยังเป็นแหล่งผลิตอาหารส่งสู่กรุงย่างกุ้ง และอังกฤษต้องเกณฑ์แรงงานอินเดียมาทำนา แล้วพากันมาปักหลักทำมาหากินกันจนถึงปัจจุบันนี้

ให้ท่านได้นมัสการ **"เจดีย์ไจ้เค้า"** เป็นเจดีย์เก่าแก่อีกแห่งหนึ่ง และเป็นเจดีย์คู่บ้านคูเมืองสิริเยม สร้างโดยกษัตริย์รัฐมอญที่เมืองสะเทิม มาสร้างเจดีย์ที่เนินเขาชื่อว่าไลโปะกง โดยเนินเขาแห่งนี้มีฤๅษีอยู่ตนหนึ่งชื่อว่า คอ



ลากัะ หรือ เคาะลิะ อาศัยปกปักรักษาอยู่บริเวณเนินเขา เดิมเจดีย์แห่งนี้มีชื่อตามภาษามอญว่า ใจเคาะลิะ ต่อมาเพี้ยนเป็นภาษาเมียนมาร์ว่า ใจเค้า ให้ท่านได้ทราบไว้บูชา พระเกศาของพระพุทธเจ้า 6 เส้นที่บรรจุอยู่ด้านในขององค์เจดีย์ กราบขอพรกับองค์เทพทันใจที่อยู่ในบริเวณเดียวกัน ซึ่งมีชื่อชื่อว่า "ตันลยิน ใจเค้าโบโบจี" นอกจากนี้บริเวณด้านนอกของเจดีย์ มีองค์พระมหามัณีนี องค์จำลอง สีเหลืองทองอร่าม เป็นพระพุทธรูปเพียงหนึ่งเดียวใน 5 สิ่งศักดิ์สิทธิ์สำคัญสูงสุดของเมียนมาร์ ปัจจุบันองค์จริงประดิษฐานอยู่ที่ "วัดมหามัณีนี" เมืองมณฑลพะโล่ พระมหามัณีนี ได้ชื่อว่าเป็นพระพุทธรูปมีชีวิต เพราะชาวพม่าเชื่อว่า พระพุทธเจ้าได้มาประทาน

ลมหายใจอันศักดิ์สิทธิ์เข้าไปในพระวรกายของพระพุทธรูปองค์นี้ ซึ่งถือเป็นดั่งตัวแทนของพระพุทธองค์ที่มีชีวิตจิตใจ ให้ท่านได้บูชาโพรงต้นไม้ที่ถือว่าเป็นทางเข้าออกเชื่อมโยงสู่เมืองบาดาล เชื่อว่าเป็นทางผ่านของภูยานาค จากนั้นนำท่านเดินทางกลับสู่เมืองย่างกุ้ง

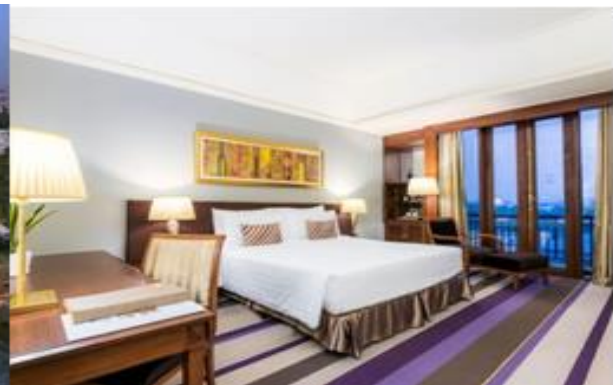
นำท่านสักการะ **เจดีย์สุเหล่** ตามตำนานที่ตั้งของเจดีย์ในอดีตเคยเป็นที่สถิตของ **นัต** (สิ่งศักดิ์สิทธิ์ตามความเชื่อของชาวพม่า) นามว่า สุเหล่ เมื่อท้าวสักกะอยากจะช่วยเหลือกษัตริย์โอะกะลาปะ เพื่อหาสถานที่ประดิษฐานพระเกศาธาตุ แต่ท้าวสักกะไม่ทราบว่าจะควรเป็นที่ไหน เหล่าเทวดา มนุษย์ พร้อมด้วยกษัตริย์โอะกะลาปะจึงมาประชุมบริเวณเจดีย์สุเหล่ และ **นัตสุเหล่** จึงได้แนะนำสถานที่สำหรับการสร้างเจดีย์ชเวดากอง ที่สำคัญเทวดานัตผู้ปกปักรักษา หรือ **เทพทันใจ** ของที่นี่ถือว่าเป็นเทพองค์แรกที่เป็นผู้รวบรวมเหล่าเทพเทวดามาชุมนุมกัน เพื่อตกลงสถานที่ตั้งของเจดีย์ชเวดากองนั่นเอง จากนั้นนำท่านสู่ **ย่านไชน่าทาวน์** ย่านที่ถือว่าเป็นย่านที่มีชุมชนคึกคัก และอาหารท้องถิ่นขายมากมาย อิสระเดินซื้อสินค้าของกิน จนได้เวลาสมควร



ค่ำ

รับประทานอาหารค่ำ ณ ภัตตาคาร

นำท่านเข้าสู่ที่พัก โรงแรม **CHATRIUM YANGON HOTEL** ระดับ 5 ดาว



วันที่สอง

ย่างกุ้ง หงสาวดี เจดีย์ใจกะเลาะ พระธาตุมูเตา พระธาตุนรินทร์แขวน

(B/L/D)

เช้า
จากนั้น

รับประทานอาหารเช้า ณ ที่พัก

นำท่านเดินทางสู่ **เมืองหงสาวดี(BAGO)** ซึ่งอยู่ห่างจากย่างกุ้งประมาณ 80 กม. (ใช้เวลาเดินทางประมาณ 1.30 ชั่วโมง) นำท่านแวะกราบไหว้สักการะ **วัดเจดีย์ใจกะเลาะ** มีร่ำลือกันว่าวัดแห่งนี้เป็นที่สถิตของ **พระสุพรรณกัลยา** โดยมีขุมรูปปั้นของพระนางเป็นรูปสักการะ ด้วยเรื่องราวของพระนางได้เลื่อนหายไปตามกาลเวลานับ 400 ปีเชื่อกันว่า หลวงปู่โง่น ได้มาทำพิธีปลดปล่อยดวงวิญญาณพระสุพรรณกัลยาและเหล่านายทหารไทยที่ถูกจองจำ และสถานที่แห่งนี้ยังมีความเชื่อว่า สมัยพระพุทธเจ้ากุกะสันโท ได้มีเรื่องราวกับยักษ์ตนหนึ่งที่ต้องการกินเนื้อพระพุทธเจ้า และได้ออก อุบายการเล่นซ่อนหา หากพระพุทธเจ้าแพ้ต้องเป็นอาหารของยักษ์ แต่หากยักษ์แพ้ยักษ์จะยอมทำตามคำสอนของพระพุทธเจ้า สุดท้ายเจ้ายักษ์ก็แพ้ และจุดที่ยักษ์ยอมแพ้อาหารพระพุทธเจ้าคือภูเขาแห่งนี้ โดยคำว่า "ใจ" หมายถึงพระพุทธเจ้า และ "กะเลาะ" หมายถึง จุดที่ยักษ์ยอมแพ้ ดังนั้น "ใจกะเลาะ" หมายถึง จุดที่ยักษ์ยอมแพ้พระพุทธเจ้านั่นเอง จากนั้นนำท่านนมัสการ **เจดีย์ชเวมอดอร์ (ShwemawdawPagoda)** คนไทยนิยมเรียกว่า **พระมหาเจดีย์มูเตา** ซึ่งเป็นเจดีย์ใหญ่คู่บ้านคูเมืองที่สูงที่สุดของ



หงสาวดีและยังเป็นทีเคารพสักการะของชาวมอญและพม่ามาช้านาน กราบขอ**พรเทพทันใจ** ที่เป็นที่น่าเชื่อถือของคนหงสาวดี



เที่ยง

รับประทานอาหารกลางวัน ณ ภัตตาคาร (พิเศษเมนูกุ้งแม่น้ำเผา)
นำคณะเดินทางสู่ **เมืองไจ้กัทโย (Kyaukse)** ใช้เวลาเดินทางประมาณ 2-3 ชั่วโมง ถึง**คิมปุนแคมป์(เชิงเขาไจ้กัทโย)** หยุดพักเพื่อเปลี่ยนรถเป็นรถบรรทุกหกล้อเพื่อขึ้นบนภูเขาไจ้กัทโยใช้เวลาเดินทางจากบริเวณนี้ประมาณ 1 ชั่วโมง **(หรือหากท่านต้องการขึ้นกระเช้าสู่พระธาตุนิทรแชนมีค่าใช้จ่ายเที่ยวเดียวท่านละ 10 usd ไปกลับท่านละ 15 usd สามารถจ่ายตรงกับทางไคตี้ได้เลย)**



ชมทัศนียภาพอันสวยงามสองข้างทางพร้อมสัมผัสความเย็นซึ่งจะค่อย ๆ เย็นขึ้นเรื่อย ๆ เดินทางจนเกือบถึงพระธาตุนิทรแชน พระธาตุนิทรแชน เป็นองค์เจดีย์ขนาดเล็ก ตั้งอยู่บนก้อนศิลาใหญ่สูง 5.5 เมตร ปิดทองทั้งองค์ซึ่งตั้งอยู่บนหน้าผาอย่างมหัศจรรย์คล้ายว่าจะตกลงไปในหุบเหวได้ทุกขณะ

พระธาตุนิทรแชนนี้นับเป็น 1 ใน 5 มหามุขสถานสูงสุดของพุทธศาสนิกชนชาวพม่า เป็นที่มาและแรงบันดาลใจของกรีซีไรส์ ปี 2534 มาลา คำจันทร์ ที่แต่งวรรณกรรมเรื่อง "เจ้าจันทร์หม่อม นิราศพระธาตุนิทรแชน"



ค่ำ

รับประทานอาหารค่ำ ณ ห้องอาหารของโรงแรมที่พัก

หลังอาหารค่ำเชิญท่านไปนมัสการพระธาตตามอัธยาศัย สามารถนั่งสมาธิหรือสวดมนต์ได้ตลอดคืน ถ้าจะนมัสการกลางแจ้งเป็นเวลานานบริเวณระเบียงที่ยื่นสู่พระเจดีย์ไจ้กัทโย ควรเตรียมเสื้อกันหนาว หรือกันลม หรือผ้าห่ม ผ้าพันคอ เบาะรองนั่งเพราะพื้นที่นั่งมีความเย็นมาก พระเจดีย์องค์นี้เปิดตลอดคืนแต่ประตูเหล็กที่เปิดสำหรับนุระเปิดถึงเวลา 20.00 น. เท่านั้น นำท่านเข้าพักโรงแรม **Yoe Yoe Lay Hotel หรือเทียบเท่า**



วันที่สาม พระธาตุนิทรแขวน – หงสาวดี – Afternoon tea ย่างกุ้ง (B/L/D)

เช้าตรู่

เชิญท่านกราบไหว้ พระธาตุนิทรแขวน พร้อมทั้ง **ถวายข้าวพระพุทธ** หรือจัดชุดสะเดาะเคราะห์ ซึ่งมีเจ้าหน้าที่คอยดูแลอำนวยความสะดวก เมื่อถวายข้าวพระพุทธนิยมจุดเทียนตามกำลังวันหรือจำนวนอายุ นมัสการพระธาตุนิทรแขวน และนมัสการสิ่งศักดิ์สิทธิ์บนภูเขา ถ่ายรูป และชมทัศนียภาพรอบ ๆ พระธาตุ พิสูจน์ความมหัศจรรย์ว่าพระธาตุนี้ตั้งอยู่ได้อย่างไรโดยไม่ล้มหรือหล่นลงมา

เช้า

รับประทานอาหารเช้า ณ โรงแรม

นมัสการพระเจดีย์ไข่มุกที่โย ก่อนกลับ กราบขอพรต่อ **เทพทันใจ** และ **เทพแม่นางสุภาพ** จากนั้นกราบสักการะ **รอยพระบาท** ที่ศักดิ์สิทธิ์ ออกเดินทางกลับโดยรถบรทุกทกตลอดถึงคืนปูนแคมป์เปลี่ยนเป็นบัสปรับอากาศเดินทางสู่ **เมืองหงสาวดี** ใช้เวลาเดินทางประมาณ 2-3 ชั่วโมงซึ่งเป็นเมืองหลวงเก่าแก่ของอาณาจักรมอญโบราณที่มีอายุเก่าแก่กว่า 400 ปี ชมวัดและโบราณสถานที่สำคัญในหงสาวดี จากนั้นชม **พระเจดีย์ไข่มุก** ซึ่งบูรณะเมื่อ พ.ศ. 2019 มีพระพุทธรูปปางประทับ นั่งโดยรอบทิศประกอบด้วยสมเด็จพระสมณโคดมสัมมาสัมพุทธเจ้า (ผินพระพักตร์ไปทางทิศเหนือ) กับพระพุทธรเจ้าในอดีต 3 พระองค์ คือ พระพุทธรเจ้าโกนาคม (ทิศใต้) พระพุทธรเจ้ากุกสันธะ (ทิศตะวันออก) และพระพุทธรเจ้ามหาทักษิณ (ทิศตะวันตก) สร้างโดยสี่สาวพี่น้องที่อุทิศตนให้กับพระพุทธศาสนาสร้างพระพุทธรูปแทนตนเองและสาบานตนไม่ข้องแวะกับบุรุษเพศ



เที่ยง

รับประทานอาหารกลางวัน ณ ภัตตาคาร (พิเศษเมนูกุ้งแม่น้ำเผา)

นำท่านเดินทางกลับกรุงย่างกุ้ง (ใช้เวลาเดินทางประมาณ 1.30-2 ชั่วโมง) นำท่านชม **เจดีย์เจ้าทัตจี (Kyauk Htat Gyi) หรือ พระนอนดาวหวาน** ซึ่งเป็นพระที่มีความสวยงามที่สุด มีขนาดที่งดงาม พระบาทมีภาพมงคล 108 ประการและพระบาทซ้อนกันซึ่งแตกต่างกับศิลปะของไทยที่ประดิษฐานพระพุทธรไสยาสน์เป็นศิลปะพม่าที่งดงามโดยมีขนาดความยาวขององค์ 70 เมตร จากนั้นขับรถชมตัวเมืองย่างกุ้งชมวิถีชีวิตความเป็นอยู่ของชาวบ้านย่านใจกลางกรุงย่างกุ้ง



จากนั้นนำท่าน **Afternoon Tea At Vintage Luxury Yacht Hotel** ให้ท่านได้ลองชิมของว่างสุดอร่อยไปพร้อมกับบรรยากาศที่หรูหราและโรแมนติก ให้ท่านเก็บภาพบรรยากาศสวยงามบนโรงแรมเรือแห่งนี้



จากนั้น

นำท่านกราบมัสการ**พระมหาเจดีย์ชเวดากอง(Shwedagon Pagoda)** พระเจดีย์ทองคำคู่บ้านคู่เมืองประเทศพม่าอายุกว่าสองพันห้าร้อยกว่าปี เจดีย์ทองแห่งเมืองดากอง หรือ ตะเกิง ชื่อเดิมของเมืองย่างกุ้ง มหาเจดีย์ที่ใหญ่ที่สุดในพม่าสถานที่แห่งนี้มีลานอธิษฐานจุดเทียนเรียงนงมาขอพรก่อนออกกรมท่านสามารถนำดอกไม้ธูปเทียนไปไหว้เพื่อขอพรจากองค์ เจดีย์ชเวดากอง ณ ลานอธิษฐานเพื่อเสริมสร้างบารมีและสิริมงคลนอกจากนี้รอบองค์เจดีย์ยังมี พระประจำวันเกิดประดิษฐานทั้งแปดทิศรวม8องค์หากใครเกิดวันไหนก็ให้ไปสรงน้ำพระประจำวันเกิดตนจะเป็นสิริมงคลแก่ชีวิต พระเจดีย์นี้ได้รับการบูรณะและต่อเติมโดยกษัตริย์หลายรัชกาลองค์เจดีย์ห่อหุ้มด้วยแผ่นทองคำทั้งหมดน้ำหนักยี่สิบสามตัน ภายในประดิษฐาน เส้นพระเกศาธาตุของพระพุทธเจ้าจำนวนแปดเส้นและเครื่องอัฐบริขารของพระพุทธเจ้าองค์ก่อนทั้งสามพระองค์ บนยอดประดับด้วยเพชรพลอยและ อัญมณีต่างๆจำนวนมากและยังมีเพชรขนาดใหญ่ประดับอยู่บนยอดเจดีย์ ท่านจะได้ชมความงามของวิหาร สีทศซึ่งทำเป็นศาลาโถงครอบด้วยหลังคาทรงปราสาทซ้อนเป็นชั้นๆ งานศิลปะ และสถาปัตยกรรมทุกชิ้นที่รวมกันขึ้นเป็นส่วนหนึ่งของพุทธเจดีย์ล้วนมีตำนานและภูมิหลังความเป็นมาทั้งสิ้น ชมระฆังใบใหญ่ที่อังกฤษ พยายามจะยึดเอาไปแต่เกิดพลัดตกแม่น้ำย่างกุ้งเสียก่อน อังกฤษก็ทำไ้ไรก็ไม่สามารถนำขึ้นจากแม่น้ำได้ ภายหลังจากชาวพม่าช่วยกันกู้ขึ้นมาแขวนไว้ที่เดิม จึงถือเป็นสัญลักษณ์แห่งความสามัคคีซึ่งชาวพม่าถือว่าเป็นระฆังศักดิ์สิทธิ์ให้ตีระฆัง 3ครั้งแล้วอธิษฐานขออะไรก็จะได้ดังสมความปรารถนา เจดีย์ชเวดากององค์พี่ (Elder Brother) ที่มีความเชื่อว่าพระเกศาธาตุของพระพุทธเจ้าได้มาประดิษฐานไว้ชั่วคราวในเจดีย์แห่งนี้ระหว่างการสร้างเจดีย์ชเวดากององค์ปัจจุบัน กราบขอพรแม่ยักษ์ คนพม่าเชื่อว่าแม่ยักษ์จะช่วยให้รอดกรรมจากเจ้ากรรมนายเวรให้ชีวิตของคุณมีแต่ดีขึ้นเรื่อยๆ ชาวพม่ายังเชื่อกันว่าแม่ยักษ์ยังช่วยเรื่องความมีชื่อเสียงโด่งดัง เป็นที่รู้จักในหน้าที่การงานอีกด้วย พระพุทธรูปสิริยันจันทรา คนพม่ามีความเชื่อว่าถ้าหากใครทำธุรกิจ ค่าขายต่างๆ ถ้าหากได้มาขอพรจากเทพสิริยันจันทราแล้ว ท่านจะช่วยลดบันดาลให้ธุรกิจและการค้าขายต่างๆรุ่งเรือง ซึ่งนักธุรกิจ คนดังต่างๆมาขอพรจากองค์ท่าน จากนั้นให้ท่านชมแสงของอัญมณีที่ประดับบนยอดฉัตร โดยจุดชมแต่ละจุด ท่านจะได้เห็นแสงสีต่างกันออกไป เช่น สีเหลือง, สีน้ำเงิน, สีส้ม, สีแดง เป็นต้น นำท่านกราบไหว้ขอพร 9 จุดองค์พระที่สำคัญ ที่คุณไม่ควรพลาด **พิเศษสำหรับคณะ ร่วมจุดเทียนถวายเป็นพุทธบูชา** เพื่อความสว่างไสวให้กับชีวิตและสติปัญญา



ค่ำ รับประทานอาหารค่ำ ณ ภัตตาคารบุฟเฟ่ พร้อมเสิร์ฟเบียร์แบบไม่อัน



จากนั้น

นำท่านเข้าสู่ที่พักโรงแรม **LOTTE HOTEL YANGON** ระดับ 5 ดาว



วันที่สี่

ย่างกุ้ง ตลาดโบโจ๊ก เทพทันใจโบโบจี เจดีย์กาบาเอ กรุงเทพฯ

(B/L)

เช้า

รับประทานอาหารเช้า ณ ห้องอาหารของ โรงแรม

นำท่านชม **พระเจดีย์โบตะตอง** ซึ่งเป็นเจดีย์ที่สร้างขึ้นเพื่อรับพระเศศาธาตุก่อนที่นำไปบรรจุในพระเจดีย์ชเวดากอง เมื่อพระเศศาธาตุได้ ถูกอัญเชิญขึ้นจากเรือ ได้นำมาประดิษฐานไว้ที่พระเจดีย์โบตะตองแห่งนี้ ก่อน พระเจดีย์แห่งนี้ได้ถูก ทำลายในระหว่างสงครามโลกครั้งที่2และได้รับการปฏิสังขรณ์ขึ้นมาใหม่โดยมีความแตกต่างกับพระเจดีย์ทั่วไปคือออกแบบให้ใต้ฐานพระเจดีย์มีโครงสร้างโปร่งให้คนเดินเข้าไปภายในได้

โดยอัญเชิญพระบรมธาตุไว้ในผอบทองคำให้ผู้คนได้เข้ามากราบไหว้มองเห็นได้ชัดเจนส่วนผนังใต้ฐานเจดีย์ได้นำทองคำและของมีค่าต่างๆที่มีพุทธศาสนิกชนชาวพม่านำมาถวายแก่องค์พระเจดีย์ นำท่านสักการะขอพรจาก **"เทพทันใจ"(นัดโบโบยี)** ซึ่งชาวพม่าให้ความเคารพอย่างมากและนิยมมาขอพร ด้วยเชื่อว่าอธิฐานสิ่งใดจะสมความปรารถนา จากนั้นนำท่านขอพรจาก **เทพกระซิบ**



นำท่านสักการะ **พระมหาเจดีย์กาบาเอ (Kaba Aye Pagoda)** คำว่า "กาบาเอ" หมายถึงสันติภาพของโลก โลกแห่งสันติสุขเป็นเจดีย์ทรงกลมรูปทรงแปดเหลี่ยม มีความงดงาม ตั้งอยู่ทางด้านทิศเหนือของเมืองย่างกุ้ง บนถนนกาบาเอ สร้างขึ้นในปี 1952 เพื่อใช้เป็นสถานที่ชำระพระไตรปิฎกครั้งที่ 6 เจดีย์แห่งนี้เป็นที่รำลึกถึงการประชุมสภาสงฆ์ระดับโลกเพื่อป้องกันเกิดสันติสุขแก่ชาวโลกของพุทธศาสนา ซึ่งจัดขึ้นอย่างยิ่งใหญ่ในปี 1954 หลังจากพม่าได้รับเอกราชจากอังกฤษ เจดีย์มีความสูงและกว้าง 34 เมตร ภายในประดิษฐานพระอัฐิธาตุของพระพุทธเจ้าพระสารีบุตรและพระมหาโมคคัลลณะ ด้านในมีพระพุทธรูปองค์พระประธานหล่อด้วยเงินบริสุทธิ์หนัก กว่า 500 กิโลกรัม เป็นองค์พระมหามณีจำลอง (องค์จริงประดิษฐานที่มณฑลทะเลย์) และพระพุทธรูปรายล้อมรอบ ๆ ส่วนด้านบนเป็นที่ประดิษฐานของพระพุทธรูปองค์เล็กจำนวน 28 องค์ ซึ่งเท่ากับจำนวนสาวกของพระพุทธเจ้า ให้ท่านได้รับมงคลให้กับชีวิต **ด้วยการเทินพระธาตุเหนือศรีษะ** เพื่อความมงคลแก่ชีวิต



เที่ยง

รับประทานอาหารกลางวัน ณ ภัตตาคาร

นำคณะไปช้อปปิ้ง **ตลาดโบ๊จ๊ก(Bogyoke Market)** ซึ่งเป็นตลาดที่ใหญ่ที่สุดของพม่าความหลากหลายของสินค้าของฝากของที่ระลึกมากมายราคาถูก อาทิ กล้วยไม้ หีบหิม ไพลิน หยก ไข่มุก เครื่องเงิน เครื่องหวายงานฝีมือเช่นผ้าปูโต๊ะที่มีความสวยงามและราคาถูกมากผ้าโสร่งหญิงชายที่มีลวดลายงามมาก



17.35 น. ออกเดินทางกลับสู่กรุงเทพมหานคร โดยสายการบิน Myanmar National Airlines เที่ยวบินที่ **UB 017**
19.30 น. เดินทางถึงสนามบินสุวรรณภูมิ โดยสวัสดิภาพพร้อมความประทับใจ

บทภาวนาบูชาพระมหาเจดีย์ชเวดากอง

วันทามิ อุตตมะ ชมพู วรรณานะ สิงกุตตะเร มะโนลัมเม สัตตัง สะรัตนะ
ปฐมัง กกุสันธัง สุวระณะ ดันตัง ธาตโย ธัสสะติ ทุตติยัง โภนาคะมะนัง อัมมะ การะนัง ธาตโย
ธัสสะติ ตตติยัง กัสสปัง พุทธจีวะรัง ธาตโย ธัสสะติ จตุง โคตะมัง อัดถะเกศา ธาตโย ธัสสะติ อหัง วันทามิ ตระ
โต อหัง วันทามิ ธาตโย อหัง วันทามิ สัพพะธา อหัง วันทามิ สิระสา
*** อธิษฐานพร้อมด้วยใจไมตรีที่แปลว่าชัยชนะและความสำเร็จ **

วันเกิด	อาทิตย	จันทร์	อังคาร	พุธ	พฤหัสบดี	ศุกร์	เสาร์
สัตว์	ครุฑ	เสือ	สิงห์	ช้างมิ่ง	ช้างไม่มีงา	หนูหางยาว	หนูหางสั้น
สัญลักษณ์							พญานาค

มูให้จริง มูให้สุด ตามไปมูกับคุณเอิร์ธ พิธีกรรายการ พักดีกินดี นำมูด้วยตนเอง

- ✦ นอน โรงแรม 5 ดาว ที่ **Chatrium Hotel Royal Lake Yangon และ Lotte Yangon**
- ✦ แลม Buffet Shabu 1 มื้อที่ร้าน **ฟรีเบียร์ไม่อั้น**
- ✦ แลม Afternoon Tea ที่ โรงแรมเรือ **Vintage Luxury Yacht Hotel**
- ✦ แลมเมนูพิเศษ กุ้งแม่น้ำเผา 2 มื้อ และสลัดกุ้งมังกร เบ็ดปักกิ่ง 1 มื้อ
- ✦ เครื่องนุชากราบไหว้สยามมู
- ✦ คุณเอิร์ธ ศัลย์ พิธีกรสยามมู รายการตามติดตำนาน เดินทางพร้อมคณะด้วยตนเอง

อัตราค่าบริการนี้รวม

- ค่าตัวเครื่องบินกรุงเทพ – ย่างกุ้ง – กรุงเทพ โดยสายการบิน Myanmar National Airline (UB)
- นำหนักกระเป๋าถือขึ้นเครื่อง 7 กก **โหลดกระเป๋าได้อีก 30 กก**
- คาร์รถนำเที่ยวตลอดทริป
- ค่าประกันภัยเดินทางตามที่รัฐบาลพม่ากำหนด สำหรับผู้เดินทางที่มีอายุระหว่าง 1-60 ปี **(แต่ถ้าผู้เดินทางมีอายุเกิน 60 -75 ปี จ่ายเพิ่มท่านละ 800 บาท และถ้าเกิน 75 ปีขึ้นไปจ่ายเพิ่มท่านละ 1800 บาท)**
- ค่ารักษาพยาบาล(Accident medical Expense) วงเงินท่านละ 500,000 บาท

- ค่ารถกระบะขึ้นพระธาตุนิทรแขวน (ในกรณีมีผู้เดินทางมากกว่า 15 ท่านขึ้นไป ทางบริษัทฯ จัดเป็นรถเช่าเหมาคันส่วนตัวให้คณะของท่าน แต่ถ้าคณะของท่านมีจำนวนผู้เดินทางน้อยกว่านี้ ทางบริษัทฯ ใช้รถประจำทาง จอยร่วมกับคณะอื่น
- ค่าไกด์และค่าเข้าชมสถานที่ต่างๆ ตามรายการ
- ค่าโรงแรมที่พักระดับ 5 ดาว และโรงแรมที่พระธาตุนิทรแขวน ห้องละ 2 ท่าน
- ค่าอาหารตามมือที่ระบุในรายการ
- ค่าประกันอุบัติเหตุระหว่างเดินทาง วงเงินท่านละ 1,000,000 บาท (เงื่อนไขตามกรมธรรม์)

อัตราค่าบริการนี้ไม่รวม

- ค่าทิปคนขับรถ และมัดคอกเทศก์ท้องถิ่น ท่านละ 500 บาท/ทริป/ต่อท่าน ***เก็บพร้อมค่าทัวร์***
- ค่าวีซ่าสำหรับคนต่างชาติ (คนไทยไม่ใช้วีซ่า)
- **ค่ากระเช้าสู่พระธาตุนิทรแขวน ไม่รวมในราคาทัวร์ มีค่าใช้จ่ายเพิ่ม เทียบเดียวท่านละ 10 usd ไปกลับท่านละ 15 usd ท่านไหนมีความประสงค์ใช้บริการสามารถจ่ายตรงกับทางไกด์ได้เลย**
- ค่าใช้จ่ายส่วนตัวนอกเหนือจากรายการที่ระบุ เช่น ค่าทำหนังสือเดินทาง ค่าโทรศัพท์ ค่าโทรศัพท์ทางไกล ค่าอินเตอร์เน็ต ค่าซักรีด มินิบาร์ในห้อง
- ภาษีมูลค่าเพิ่ม 7%

การสำรองที่นั่ง และการชำระเงิน

- สำรองที่นั่ง ล่วงหน้าอย่างน้อย 30 วัน ก่อนเดินทาง พร้อมชำระมัดจำท่านละ 5,000 บาท
- ส่วนที่เหลือชำระทั้งหมด 15 วันทำการก่อนออกเดินทาง

การแจ้งยกเลิก

- การแจ้งยกเลิก ภายใน 20 วันก่อนออกเดินทาง เสียค่าบริการท่านละ 5,000 บาท
- การแจ้งยกเลิก ภายใน 15 วันก่อนออกเดินทาง เสียค่าบริการท่านละ 50% ของราคาทัวร์ทั้งหมด
- การแจ้งยกเลิก ภายใน 10 วันก่อนออกเดินทาง บริษัทฯ ขอสงวนสิทธิ์ในการคืนเงินค่าทัวร์ทั้งหมด

หมายเหตุ

บริษัทฯ ขอสงวนสิทธิ์ในการเปลี่ยนแปลงรายการทัวร์ได้ตามความเหมาะสมหากมีเหตุจำเป็น เนื่องจากการยกเลิกของเที่ยวบิน การล่าช้าของเที่ยวบิน สภาพอากาศ การจราจร การเมือง หรือด้วยสาเหตุอื่น ๆ ที่อาจเกิดขึ้นได้ ทั้งนี้ทางบริษัทฯ จะยึดถือผลประโยชน์ และความปลอดภัยของท่านเป็นสำคัญ และทางบริษัทฯ ขอสงวนสิทธิ์ในการไม่รับผิดชอบค่าใช้จ่ายที่อาจเกิดขึ้นเนื่องจากเหตุการณ์ดังกล่าวบริษัทฯ จะไม่รับผิดชอบต่อการออกนอกประเทศหรือห้ามเข้าประเทศในกรณีที่ท่านถูกปฏิเสธมิให้ผ่านขั้นตอนพิธีการตรวจคนเข้า-ออกนอกเมือง จากเจ้าหน้าที่กองตรวจคนเข้าเมืองทั้งในประเทศ และต่างประเทศ อันเนื่องมาจากผู้เดินทางมีสิ่งผิดกฎหมาย เอกสารการเดินทางไม่ถูกต้อง และความประพฤติส่อไปในทางเสื่อมเสีย หรือด้วยเหตุผลอื่นใดก็ตามที่ทางเจ้าหน้าที่ได้พิจารณาแล้ว ทางบริษัทฯ ขอสงวนสิทธิ์ในการไม่คืนเงินค่าทัวร์ทั้งหมด

- **การันตีออกเดินทางทุกกรุ๊ป แต่ถ้าผู้เดินทางน้อยกว่า 8 ท่าน จะมีค่าใช้จ่ายเพิ่ม 2,000 บาท / ท่าน**
- บริการนำ ผ้าเย็น ตลอดการเดินทาง
- โปรแกรมอาจเปลี่ยนแปลงได้ตามความเหมาะสม โดยถือประโยชน์ลูกค้าเป็นสำคัญ

สิ่งที่ควรเตรียมไป

สัมภาระส่วนตัว เช่น กางเกงขายาว, รองเท้าสวมใส่สบาย, หมวก, ยารักษาโรค, รวมทั้งคนรู้ใจ




เอกสารในการเดินทาง

พาสปอร์ต ที่มีอายุเหลือใช้งานได้ไม่น้อยกว่า 6 เดือน

"ข้อสัตย์จริงใจ ห่วงใย เน้นบริการ คื่องานของเรา"

หากสนใจจองกรุณาติดต่อ

- สอบถามผ่าน Line กด -> <https://lin.ee/5nDHUO6>
- จองตั๋วผ่าน FB inbox ก็ได้เช่นกัน -> <http://m.me/unithaitrip>
- หรือโทร 02-234-5936

 แบ่งเป็นฝ่ายๆ ดังนี้ การบริการทั้งหมดของเรา	
 Unithai-Care - ร้องเรียนการให้บริการ - บริการไม่สุภาพ (ติ-ชม)	 Line ID : @unithaicare  02-234-5936 ต่อ 8 
 Unithai Big Group - จัดกรุ๊ปเหมา , Private Group - ค่างาน , สัมมนา , VIP Group	 Line ID : @unithaibiggroup  02-234-5936 ต่อ 228 
 Unithaiplus+ Team - รวมทัวร์..คิดคุณภาพ - เน้นยุโรป ไม่เน้นโปสไฟไหม้	 Line ID : @unithaiplusteam  02-234-5936 
 Unithai เชียงใหม่ - รวมทัวร์..บินตรงจาก “เชียงใหม่” - มีสาขาที่ “เชียงใหม่”	 Line ID : @unithainorth  088-055-5581 088-055-5582 
 โคตรโปรตั๋ว Unithai - ตั๋วเครื่องบิน ลด 20-60% - ผ่อนได้ 3-10 เดือน	 Line ID : @proticket  02-234-5936 ต่อ 3 
 Unithai Visa - รับทำ Visa ทั่วโลก - ไม่ซื้อทัวร์กับเรา ก็ทำได้	 Line ID : @unithaivisa  02-234-5936 ต่อ 4 