



UNITHAI TRIP CO.LTD
UNITHAI TRAVEL CO.LTD
 33/47 Wall Street Tower 11 Floor,
 Surawongse Road, Suriyawongse,
 Bangrak, Bangkok 10500
 ใบอนุญาตเลขที่ 11/02206

QR-ADD LINE



☎ 02-234-5936

LINE ID: @unithaitrip (อย่าลืมเติม @ นะคะ)

🌐 www.unithaitrip.com

รหัสโปรแกรม : 27107 (กรุณาแจ้งรหัสโปรแกรมทุกครั้งที่สอบถาม)



Wonder Myanmar by UB

3 วัน
2 คืน

ย่างกุ้ง - มหาเจดีย์ชเวดากอง - พระธาตุนครแขวน - หงสาวดี - ไร่โก



ราคาเริ่มต้น

13,999.-

พัสดุ! เปิดภัทัง, กุ้งมังกร, ชาบู, เบียร์ไม่อั้น

ฟรีวีซ่า สำหรับคนไทย

ออกเดินทางได้ทุกวัน
กรุ๊ปละ 8 ท่านเท่านั้น!!!
 รวมค่าประกันการเดินทางพม่าแล้ว

สักการะ 3 มหาบุชาสถาน
 เจดีย์ชเวดากอง เจดีย์โอบตาทาวน์
 เจดีย์ชเวมอดอร์ พระธาตุนครแขวน

****แจกใส่รองและผ้าชิ้นฟรี ท่านละ 1 ชิ้น****

พัสดุ! เปิดภัทัง, กุ้งมังกร, ชาบู, เบียร์ไม่อั้น

ฟรีวีซ่า สำหรับคนไทย

 พักโรงแรม 5 ดาว **"Lotte Hotel"**

 myanmar national airlines

 มีอาหารเสิร์ฟ ที่ไปและกลับ

 น้ำหนักกระเป๋า **20KG**

บินด้วยสายการบิน Myanmar National Airlines :ขึ้นเครื่องที่สนามบินสุวรรณภูมิ

UB020	BKK(สุวรรณภูมิ) – RGN(ย่างกุ้ง)	10.20-11.15
UB017	RGN(ย่างกุ้ง) – BKK(สุวรรณภูมิ)	17.35-19.30

****นำน้ำหนักกระเป๋าโหลด20โล สามารถถือขึ้นเครื่องได้น้ำหนักไม่เกิน7 ก.ก.**

****พาสปอร์ตต้องมีอายุใช้งานได้คงเหลือไม่น้อยกว่า 6 เดือน ณ วันกลับ****

****รวมค่าประกันของพม่าแล้ว ยกเว้นท่านที่อายุ 60ปีขึ้นไป จ่ายเพิ่ม 800-1800บาท****

พม่า หรือเมียนมาร์ (Myanmar) ถือเป็นเพชรเม็ดงามแห่งเอเชียที่นักท่องเที่ยวต่างชื่นชมความงามแบบธรรมชาติและชื่นชมศิลปะและวัฒนธรรมที่งดงามวิจิตรและอยากจะเข้าไปสัมผัสสนามมาแล้วที่เมืองย่างกุ้งติดอยู่ในมิติของกาลเวลา ที่บิดเบือน เลื่อนราง เมืองโบราณแห่งนี้เคยบอบลไปด้วยไอร้อน ฝุ่นผงธุลีดิน และสรรพสำเนียง เสียงเซ็งแซ่ ไม่มีอาคารสูงระฟ้า มีแต่ตึกรามเก่า ๆ ที่ชาวอังกฤษสร้างไว้ บนท้องถนนก็มีแต่รถประจำทาง ที่แน่นขนัด แท็กซี่รุ่นคุณปู่และสามล้อ ที่เกาจวนจะพังมีพียงແ່ แต่ในช่วงไม่กี่ปีสุดท้ายของศตวรรษที่ 20 ย่างกุ้งได้พลิกเปลี่ยนโฉมหน้าไป ตึกรามอันเก่าแก่ทรุดโทรมถูกทุบทิ้งเพื่อสร้างโรงแรม กับอาคาร สำนักงานที่สูงระฟ้าขึ้นมาแทนที่ แต่นั่นไม่ได้ทำให้เสน่ห์ ของย่างกุ้ง ลดน้อยลงในสายตาของนักท่องเที่ยว พาหนะที่ทันสมัย ช่วยให้เดินทางได้สะดวกสบายขึ้นและแม้ถึงจะมีตึกสูงชันแซมอยู่ กับหมู่โบราณสถาน แต่วิถีชีวิตของคนกลับเปลี่ยนแปลงไปน้อยกว่า

หงสาวดี เมืองหลวงเก่าแก่ของอาณาจักรมอญโบราณที่มีอายุเก่าแก่กว่า 400 ปี ชมวัดและโบราณสถานที่สำคัญในหงสาวดี อาทิ นมัสการพระพุทธรูปไสยาสน์ขเวเลยอง ซึ่งเป็นพระนอนที่งดงามที่สุดของพม่า, พระราชวังแห่งกรุงหงสาวดี และมหาเจดีย์ โบราณสถานที่มีความงดงามแห่งหนึ่งของหงสาวดี

พระธาตุนิรขเว หรือ ไก้ที้ (Kyaikhtyo) ในภาษามอญ หมายถึง หินรูปหัวฤๅษี พระธาตุนิรขเว ตั้งอยู่ที่เมืองไจ้กั๊ไถ่ อำเภอสะเทิม เขตรัฐมอญของประเทศพม่า บนยอดเขา Paung Laung เหนือระดับ น้ำทะเล 3,615 ฟุต ลักษณะเด่นของพระธาตุนิรขเว คือ มีลักษณะเป็นก้อนหินสีทองขนาดใหญ่ ตั้งอยู่บนหน้าผาสูงชันอย่างหมิ่นเหม่ เหมือนจะหล่นและทำทลายแรงดึงดูดของโลกโดยไม่ตกลงมาอย่างเหลือเชื่อ พระธาตุนิรขเวนับเป็น 1 ใน 5 สิ่งศักดิ์สิทธิ์ ที่ชาวพม่าต้องไปสักการะ และยังเป็นพระธาตุประจำปีจอ (สุนัข) ที่คนเกิดปีนี้ต้องไปนมัสการสักครั้งหนึ่งในชีวิตชาวพม่าเชื่อว่า ถ้าผู้ใดได้มานมัสการครบ 3 ครั้งแล้วจะมีแต่ความสุขความเจริญ

โปรแกรมการเดินทางพม่า 3วัน 2คืนโดย UB

วันแรก	กรุงเทพ- ย่างกุ้ง- หงสาวดี-พระธาตุนิรขเว	(B/L/D)
08.00น.	คณะพร้อมกัน ณ สนามบินสุวรรณภูมิ อาคารผู้โดยสารขาออกต่างประเทศ เคาน์เตอร์ สายการบิน UB พบเจ้าหน้าที่ของทางบริษัทฯ คอยต้อนรับและอำนวยความสะดวก	
10.20น.	เหิรฟ้าสู่ กรุงย่างกุ้ง ประเทศพม่า โดย สายการบิน Myanmar National Airline เที่ยวบินที่ UB020	



11.15น.

ถึงสนามบินเมงกาลาดอง **กรุงย่างกุ้ง** (เวลาที่ประเทศพม่าช้ากว่าประเทศไทย 30 นาที) หลังจากผ่านพิธีการทางศุลกากรและตรวจคนเข้าเมืองแล้วพร้อมตรวจเช็คสัมภาระก่อนออกเดินทาง

(ก่อนออกเดินทางทางมัคคุเทศก์จะแจกโล่ธงผ้าขึ้น ให้แก่ท่านก่อนออกเดินทาง)

จากนั้นนำท่านเดินทางสู่ **เมืองหงสาวดี(BAGO)** ซึ่งอยู่ห่างจากย่างกุ้งประมาณ 80 กม. (ใช้เวลาเดินทางประมาณ 1.30-2 ชั่วโมง) ผ่านชม **สุสานสัมพันธมิตร** ยุคสมัยพม่ารบกับญี่ปุ่นในสงครามโลกครั้งที่ 2

จากนั้น นำท่านนมัสการ **เจดีย์ชเวมอดอว์ (ShwemawdawPagoda)** คนไทยนิยมเรียกว่า **พระมหาเจดีย์มูเตา** ซึ่งเป็นเจดีย์ใหญ่คู่บ้านคู่เมืองที่สูงที่สุดของหงสาวดีและยังเป็นที่เคารพสักการะของชาวมอญและพม่ามาช้านาน แล้วนำท่านชม **พระราชวังบุเรงนอง** ซึ่งเพิ่งเริ่มขุดค้นและบูรณะปฏิสังขรณ์เมื่อปี 2533 จากซากปรักหักพังที่ยังหลงเหลืออยู่ทำให้สันนิษฐานได้ว่าโบราณสถานแห่งนี้เป็นพระราชวังของพระเจ้าหงสาวดีบุเรงนองปัจจุบัน



เที่ยง

รับประทานอาหารกลางวัน ณ ภัตตาคาร (พิเศษเมนูกุ้งแม่น้ำเผา)



นำคณะเดินทางสู่ **เมืองไจ้กัทโย (Kyaikhtyo)** ใช้เวลาเดินทางประมาณ 2-3 ชั่วโมง จากนั้นนำชม **วัดพระไฟเลื่อนหรือวัดไจ้ท้อปอ (Kyaikpawlaw)** พระไฟเลื่อน เป็นพระพุทธรูปที่มีอายุมากกว่า 2,000 ปี โดยมีเรื่องเล่ากันว่าเป็นพระพุทธรูปที่ลอยน้ำมาติดอยู่ใกล้ๆ วัดจากนั้นชาวพม่าได้อาพระพุทธรูปมาประดิษฐานไว้ที่วัดแล้วปิดทององค์พระทั้งองค์ต่อมาในตำแหน่งที่หางคิ้วได้มีจุดๆ เหมือนไฟเกิดขึ้นจะปิดทองก็ครั้งก็ยิ่งเกิดเป็นจุดดำๆ อยู่ตลอด ทางวัดจึงไม่ได้ปิดทองตรงที่ตำแหน่งไฟอีกเลย จึงเรียกพระองค์นี้กันว่า พระไฟเลื่อน



ถึง **คิมปุนแคมป์(เชิงเขาไจ้กั๊ทโย)** หยุดพักเพื่อเปลี่ยนรถเป็นรถบรรทุกทุกหลั้อเพื่อขึ้นบนภูเขาไจ้กั๊ทโยใช้เวลาเดินทางจากบริเวณนี้ประมาณ 1 ชั่วโมง **นำท่านขึ้นพระธาตุนิทร์แขวน** ชมทัศนียภาพอันสวยงามสองข้างทางพร้อมสัมผัสความเย็นซึ่งจะค่อย ๆ เย็นขึ้นเรื่อย ๆ เดินทางจนเกือบถึงพระธาตุนิทร์แขวน พระธาตุนิทร์แขวน เป็นองค์เจดีย์ขนาดเล็ก ตั้งอยู่บนก้อนศิลาใหญ่สูง 5.5 เมตร ปิดทองทั้งองค์ซึ่งตั้งอยู่บนหน้าผาอย่างมหัศจรรย์เหมือนจะตกลงไปในหุบเหวได้ทุกขณะ พระธาตุนิทร์แขวนนี้นับเป็น 1 ใน 5 มหาบูชาสถานสูงสุดของพุทธศาสนิกชนชาวพม่า เป็นที่มาและแรงบันดาลใจของกวี ซีโรส ปี พุทธศักราช 2534 มาลา คำจันทร์ ที่แต่งวรรณกรรมเรื่อง “เจ้าจันทร์ผมหอม นิราศพระธาตุนิทร์แขวน”



เย็น

รับประทานอาหารเย็น ณ ภัตตาคารของโรงแรมที่พัก

หลังอาหารค่ำเชิญท่านไปนมัสการพระธาตุนิทร์ตามอัธยาศัย สามารถนั่งสมาธิหรือสวดมนต์ได้ตลอดคืน ถ้าจะนมัสการกลางแจ้งเป็นเวลานานบริเวณระเบียงที่ยื่นสู่พระเจดีย์ไจ้กั๊ทโย ควรเตรียมเสื้อกันหนาว หรือกันลม หรือผ้าห่ม ผ้าพันคอ เบาะรองนั่งเพราะพื้นที่นี้มีความเย็นมาก พระเจดีย์องค์นี้เปิดตลอดคืนแต่ประตูเหล็กที่เปิดสำหรับบุรุษเปิดถึงเวลา 20.00 น. เท่านั้น

นำท่านเข้าพักโรงแรม Yoe Yoe lay Hotel หรือเทียบเท่า



วันที่สอง

พระธาตุอินทร์แขวน - หงสาวดี - ย่างกุ้ง

(B/L/D)

เช้าตรู่

เชิญท่านนมัสการ พระธาตุอินทร์แขวนหรือใส่บาตรตามอัธยาศัยใส่บาตรพระสงฆ์หรือถวายข้าวพระพุทธ มีชุดจำหน่ายบริเวณวัด เมื่อถวายข้าวพระพุทธนิยมจุดเทียนตามกำลังวันหรือจำนวนอายุ นมัสการ พระธาตุอินทร์แขวน และนมัสการสิ่งศักดิ์สิทธิ์บนภูเขา ถ่ายรูป และชมทัศนียภาพรอบ ๆ พระธาตุ พิสูจน์ความมหัศจรรย์ว่าพระธาตุองค์นี้ตั้งอยู่ได้อย่างไรโดยไม่ล้มหรือหล่นลงมานมัสการพระเจดีย์เจ๊ก์ทีโย ก่อนกลับ

เช้า

รับประทานอาหารเช้า ณ โรงแรม

หลังอาหารเช้าออกเดินทางกลับโดยรถบรรทุกหกล้อถึงคินปุนแคมป์เปลี่ยนเป็นบัสปรับอากาศเดินทางสู่ **เมืองหงสาวดี** ใช้เวลาเดินทางประมาณ 2-3 ชั่วโมงซึ่งเป็นเมืองหลวงเก่าแก่ของอาณาจักรมอญโบราณที่มีอายุเก่าแก่กว่า 400 ปี ชมวัดและโบราณสถานที่สำคัญในหงสาวดี จากนั้นชม **พระเจดีย์เจ๊ก์ทีโย** ซึ่งบูรณะเมื่อ พ.ศ. 2019 มีพระพุทธรูปปางประทับนั่งโดยรอบทิศประกอบด้วยสมเด็จพระสมณโคดมสัมมาสัมพุทธเจ้า (ผินพระพักตร์ไปทางทิศเหนือ) กับพระพุทธรูปเจ้าในอดีต 3 พระองค์ คือ พระพุทธรูปเจ้าโกนาคม (ทิศใต้) พระพุทธรูปเจ้ากุกสันธะ (ทิศตะวันออก) และพระพุทธรูปเจ้ามหากัสสปะ (ทิศตะวันตก) สร้างโดยสี่สาวพี่น้องที่อุทิศตนให้กับพระพุทธศาสนาสร้างพระพุทธรูปแทนตนเองและสาบานตนไม่ข้อง



แะกับบุรุษเพศนำท่านตักบาตรพระสงฆ์กว่า 1,000 รูป ที่ **วัดเจ๊ก์เตวาย** สถานที่ที่มีพระภิกษุและสามเณรไป ศึกษาพระไตรปิฎกเป็นจำนวนมาก ท่านสามารถนำสมุด ปากกา ดินสอไปบริจาคที่วัดแห่งนี้ได้

จากนั้นนำท่านนมัสการ **พระพุทธรูปไสยาสน์ชเวตาเลียวหรือพระนอนยืมหวาน** ซึ่งเป็นพระนอนที่งดงามที่สุด ของเมืองหงสาวดี อีกทั้งยังสามารถเลือกซื้อของฝาก อาทิ ไม้แกะสลัก ผ้าปักพื้นเมือง ผ้าพื้นเมือง เป็นของฝากคนทางบ้าน

เที่ยง

รับประทานอาหารกลางวัน ณ ภัตตาคาร (พิเศษเมนูกุ้งแม่น้ำเผา)

หลังรับประทานอาหาร นำท่านเดินทางกลับกรุงย่างกุ้ง (ใช้เวลาเดินทางประมาณ 1.30-2 ชั่วโมง) นำท่านเดินทางผ่านชม **พระเจดีย์สุเล (Sule Pagada)** (ถ้าต้องการเข้าชม มีค่าใช้จ่ายเพิ่ม 2 USD/PAX) องค์พระเจดีย์สูงถึง 157 ฟุต ตั้งอยู่ใจกลางกรุงย่างกุ้งสร้างอุทิศให้แก่สุเลนัตหนึ่งในสี่นัตที่เกี่ยวข้องกับตำนานของพระมหาเจดีย์ชเวตาคอง จากนั้นนำท่านไปทาน **Afternoon Tea At Vintage Luxury Yacht Hotel** ให้ท่านได้ลองชิมของว่างสุดอร่อยไป **พร้อมกับบรรยากาศที่หรูหราและโรแมนติก ให้ท่านได้เก็บภาพบรรยากาศสวย ๆ ณ โรงแรมเรือแห่งนี้**



นำท่านชม **เจดีย์เจ้าทัตจี (Kyauk Htat Gyi)** หรือ **พระนอนตาหวาน** ซึ่งเป็นพระที่มีความสวยงามที่สุด มีขนาดที่งดงาม พระบาทมีภาพมงคล 108 ประการและพระบาทซ้อนกันซึ่งแตกต่างกับศิลปะของไทยที่ประดิษฐานพระพุทธรูปไสยาสน์เป็นศิลปะพม่าที่งดงามโดยมีขนาดความยาวขององค์ 70 เมตร จากนั้นขับรถชมตัวเมืองย่างกุ้งชมวิถีชีวิตความเป็นอยู่ของชาวบ้านย่านใจกลางกรุงย่างกุ้ง



จากนั้นนำท่านกราบนมัสการ**พระมหาเจดีย์ชเวดากอง(Shwedagon Pagoda)** พระเจดีย์ทองคำคู่บ้านคู่เมืองประเทศพม่าอายุกว่าสองพันห้าร้อยกว่าปี เจดีย์ทองแห่งเมืองดากอง หรือ ตะเกิง ชื่อเดิมของเมืองย่างกุ้งมหาเจดีย์ที่ใหญ่ที่สุดในพม่าสถานที่แห่งนี้มีลานอธิษฐานจุดที่บูเรงนองมาขอพรก่อนออกรบท่านสามารถนำดอกไม้ธูปเทียนไปไหว้เพื่อขอพรจากองค์เจดีย์ชเวดากองณลานอธิษฐานเพื่อเสริมสร้างบารมีและสิริมงคลนอกจากนี้รอบองค์เจดีย์ยังมีพระประจำวันเกิดประดิษฐานทั้งแปดทิศรวมองค์หากใครเกิดวันไหนก็ให้ไปสรงน้ำพระประจำวันเกิดตนจะเป็นสิริมงคลแก่ชีวิตพระเจดีย์นี้ได้รับการบูรณะและต่อเติมโดยกษัตริย์หลายรัชกาลองค์เจดีย์ห่อหุ้มด้วยแผ่นทองคำทั้งหมดน้ำหนักยี่สิบสามตันภายในประดิษฐานเส้นพระเกศาธาตุของพระพุทธเจ้าจำนวนแปดเส้นและเครื่องอัฐบริขารของพระพุทธเจ้าองค์ก่อนทั้งสามพระองค์ บนยอดประดับด้วยเพชรพลอยและ อัญมณีต่างๆจำนวนมากและยังมีเพชรขนาดใหญ่ประดับอยู่บนยอดเจดีย์ ท่านจะได้ชมความงามของวิหารสี่ทิศซึ่งทำเป็นศาลาโถงครอบด้วยหลังคาทรงปราสาทซ้อนเป็นชั้น ๆงานศิลปะและสถาปัตยกรรมทุกชิ้นที่รวมกันขึ้นเป็นส่วนหนึ่งของพุทธเจดีย์ล้วนมีตำนานและภูมิหลังความเป็นมาทั้งสิ้น ชมระฆังใบใหญ่ที่อังกฤษพยายามจะยึดเอาไปแต่เกิดพัดตกแม่น้ำย่างกุ้งเสียก่อน อังกฤษก็ทำใ้ไรก็ไม่สามารถนำขึ้นจากแม่น้ำได้ภายหลังชาวพม่าช่วยกันกู้ขึ้นมาแขวนไว้ที่เดิม จึงถือเป็นสัญลักษณ์แห่งความสามัคคีซึ่งชาวพม่าถือว่าเป็นระฆังศักดิ์สิทธิ์ให้ตีระฆัง3ครั้งแล้วอธิษฐานขออะไรก็ได้ตั้งสมความปรารถนา จากนั้นให้ท่านชมแสงของอัญมณีที่ประดับบนยอดฉัตรโดยจุดชมแต่ละจุด ท่านจะได้เห็นแสงสีต่างกันไป เช่น สีเหลือง, สีน้ำเงิน, สีส้ม, สีแดง เป็นต้น



บทกวีนาบุชาพระมหาเจดีย์ชเวดากอง

วันทามิ อุตตมะ ชมพู วระฐานเณ สิงกุตตะเร มะโนลัมเม สัตตัง สระรัตนะ

ปฐุมัง กกุสันธัง สุวรรณะ ตันตัง ธาตุโย ธัสสะติ ทุตติยัง โกนาคะมะนัง ธัมมะ การะนัง ธาตุโย

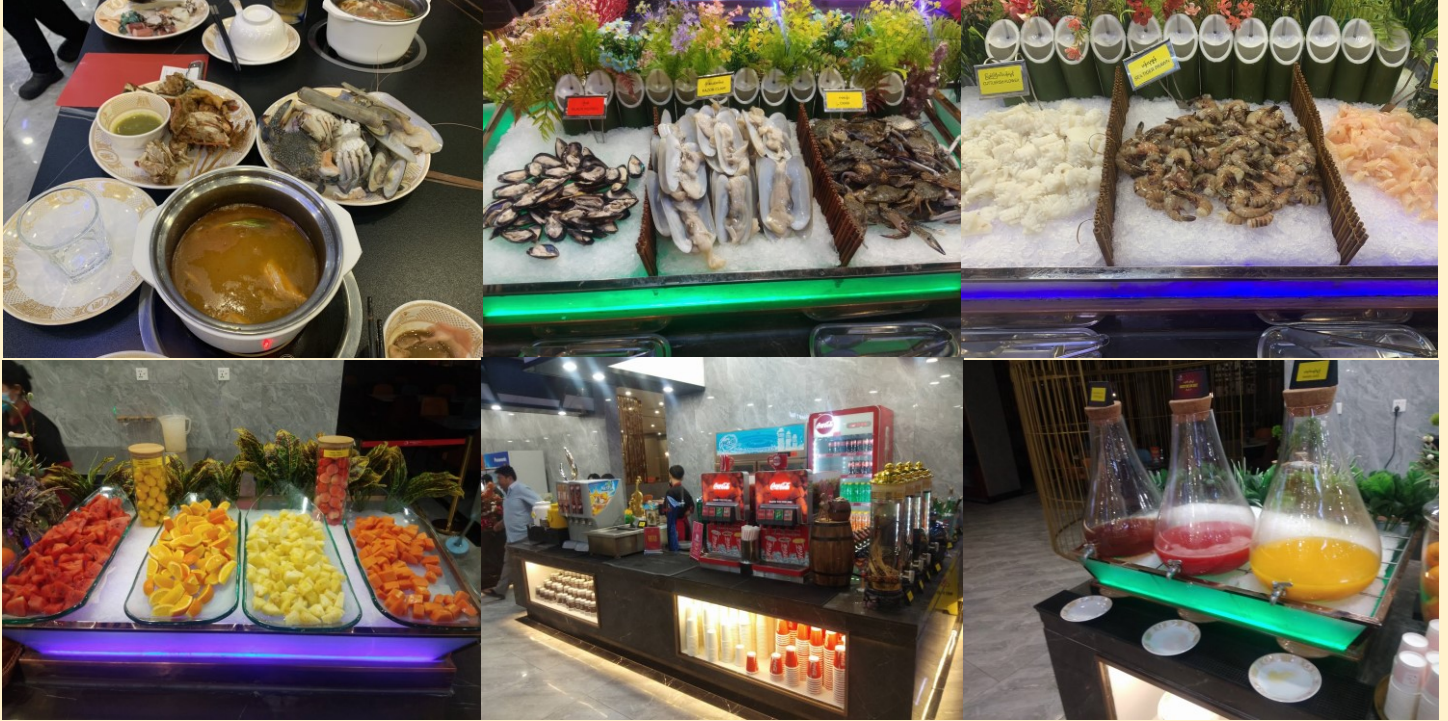
ธัสสะติ ตติยัง กัสสปัง พุทธจีวะรัง ธาตุโย ธัสสะติ จตุกัง โคตะมัง อตตะเกศา ธาตุโย ธัสสะติ อหัง วันทามิ ตูระโต อหัง วันทามิ

ธาตุนโย อหัง วันทามิ สัพพะทา อหัง วันทามิ สิระสา

*** อธิษฐานพร้อมด้วยใบไม้ที่แปลว่าชัยชนะและความสำเร็จ **

วันเกิด	อาทิพย์	จันทร์	อังคาร	พุธ	พฤกษกลางคืน	พฤหัสบดี	ศุกร์	เสาร์
สัตว สัญลักษณ์	ครุฑ	เสือ	สิงห์	ช้างมิ่ง	ช้างไม่มีงา	หนูหางยาว	หนูหางสั้น	พญานาค

คำ **รับประทานอาหารค่ำ ณ ห้องอาหาร เมนูสุดพิเศษ ร้านชาบู Seafood City Hot Pot (เบียร์ วิสกี้ ไวน์ ไม่อั้น)**



หลังจากนั้นทำท่านเข้าพักโรงแรม **LOTTE HOTEL** ระดับ5ดาว หรือเทียบเท่า



เช้า

รับประทานอาหารเช้า ณ โรงแรม ด้วยเมนูหลากหลายสไตล์ โรงแรม 5 ดาว มีอาหารมากมายให้ท่านเลือกทานทั้งนานาชาติ ก๋วยเตี๋ยว ผัด ข้าวต้ม ขนมปัง เบเกอรี่ เครื่องดื่ม ผลไม้ สลัดผัก

นำท่านชม พระเจดีย์โบตตะตอง ซึ่งเป็นเจดีย์ที่สร้างขึ้นเพื่อรับพระเกศาธาตุก่อนที่นำไปบรรจุในพระเจดีย์ชเวดากอง เมื่อพระเกศาธาตุได้ ถูกอัญเชิญขึ้นจากเรือ ได้นำมาประดิษฐานไว้ที่พระเจดีย์โบตตะตองแห่งนี้ก่อน พระเจดีย์แห่งนี้ได้ถูกทำลายในระหว่างสงครามโลกครั้งที่2และได้รับการปฏิสังขรณ์ขึ้นมาใหม่โดยมีความแตกต่างกับพระเจดีย์ทั่วไปคือ ออกแบบให้ได้ฐานพระเจดีย์มีโครงสร้างโปร่งให้คนเดินเข้าไปภายในได้โดยอัญเชิญพระบรมธาตุไว้ในขอบทองคำให้ผู้คนได้เข้ามากราบไหว้มองเห็นได้ชัดเจนส่วนหนึ่งได้ฐานเจดีย์ได้นำทองคำและของมีค่าต่างๆที่มีพุทธศาสนิกชนชาวพม่านำมาถวายแก่องค์พระเจดีย์



นำท่านสักการะขอพรจาก เทพทันใจ (นัดโบโบยี) ซึ่งชาวพม่าให้ความเคารพอย่างมากและนิยมมาขอพร ด้วยเชื่อว่าอธิฐานสิ่งใดจะสมความปรารถนา จากนั้นนำท่านขอพรจาก เทพกระซิบ

เที่ยง

รับประทานอาหารกลางวัน ณ ภัตตาคาร (พิเศษเมนูสลัดกุ้งมังกร เปิดปักกิ่ง)



นำท่าน ชมสักการ วัดงาทัตจี Nga Htat Gyi Pagoda มีพระพุทธรูปองค์ใหญ่ หลวงพ่องาทัตจี แปลว่า หลวงพ่อที่สูงเท่าตึก 5 ชั้น เป็นพระพุทธรูปปางมารวิชัยที่แกะสลักจากหินอ่อน ทรงเครื่องแบบกษัตริย์ เครื่องทรงเป็นโลหะ ส่วนเครื่องประกอบด้านหลังจะเป็นไม้สักแกะสลักทั้งหมด และสลักปืนลวดลายต่างๆ จำลองแบบมาจากพระพุทธรูปทรงเครื่องสมัยยะตะนะโอง (สมัยมณฑลทะเลย์)



นำท่านนมัสการ **วัดพระเชี้ยวแก้วจุฬามณี (Buddha Tooth Relic Pagoda)**

ประเทศเพื่อนบ้านที่เราต่างรู้จักกันดีมาตั้งแต่ไหนแต่ไรอย่างพม่า หรือ พม่า ที่นับวันนั้นจะเรียกว่าเนื้อหอมเป็นอย่างมากทั้งทางด้านการลงทุนและด้านการเมือง ส่วนการท่องเที่ยวนั้นเรียกได้ว่ามาแรงแข่งโค้งประเทศอื่นๆ ในภูมิภาคกันเลยทีเดียวได้ไม่เว้นแม้แต่นักท่องเที่ยวจากเมืองไทย ที่ต่างก็มุ่งหน้าไปท่องเที่ยวยังดินแดนแห่งนี้กันอย่างหนาแน่น โดยมีสถานที่ท่องเที่ยวที่น่าสนใจอยู่หลายแห่งด้วยกัน รวมทั้งที่ วัดพระเชี้ยวแก้วจุฬามณี ซึ่งนับได้ว่ามีความสวยงามและเป็นที่ยอมรับกันของนักท่องเที่ยวที่จะเดินทางมาเยี่ยมเยือนกันอย่างไม่ขาดสาย



จากนั้นนำท่านเดินทางไปช้อปปิ้งที่ Market place ****อิสระทานอาหารเย็นตามอัธยาศัย****

ได้เวลาอันสมควร นำท่านเดินทางสู่สนามบิน

17.35น. บินลัดฟ้ากลับสู่สนามบินสุวรรณภูมิโดยสายการบิน **Myanmar National Airlines** เที่ยวบินที่UB017

19.30น. ถึงสนามบินโดยสวัสดิภาพ พร้อมความประทับใจ

วันเดินทางและอัตราค่าบริการ

กำหนดวันเดินทาง	ผู้ใหญ่/ท่าน	พักเดี่ยว
	พักห้องละ 2-3 ท่าน	
03-05 มี.ค. 2566	13,999.-	5,000.-
10-12 มี.ค. 2566	13,999.-	5,000.-
17-19 มี.ค. 2566	13,999.-	5,000.-
24-26 มี.ค. 2566	13,999.-	5,000.-
31มี.ค.-02เม.ย. 2566	13,999.-	5,000.-
01-03 เม.ย. 2566	13,999.-	5,000.-
07-09 เม.ย. 2566*วันจักรี*	15,999.-	5,000.-
21-23 เม.ย. 2566	13,999.-	5,000.-
28-30 เม.ย. 2566	13,999.-	5,000.-
29เม.ย.-01 พ.ค. 2566*วันแรงงาน*	15,999.-	5,000.-
05-07 พ.ค. 2566*วันฉัตรมงคล*	15,999.-	5,000.-
12-14 พ.ค. 2566	13,999.-	5,000.-
19-21 พ.ค. 2566	13,999.-	5,000.-
26-28พ.ค. 2566	13,999.-	5,000.-

อัตราค่าบริการนี้รวม

- ค่าตัวเครื่องบินกรุงเทพ - ย่างกุ้ง - กรุงเทพ โดยสายการบิน MYANMAR NATIONAL AIRLINES (UB)
- ค่ารถนำเที่ยวตลอดทริป
- ค่ารักษาพยาบาล(Accident medical Expense) วงเงินท่านละ 500,000 บาท
- ค่ารถกระบะขึ้นพระธาตุดินทร์แขวน (ในกรณีมีผู้เดินทางมากกว่า 15 ท่านขึ้นไป ทางบริษัทฯจัดเป็นรถเช่าเหมาคันส่วนตัวให้คณะของท่าน แต่ถ้าคณะของท่านมีจำนวนผู้เดินทางน้อยกว่านี้ ทางบริษัทฯใช้รถประจำทาง จอยร่วมกับคณะอื่น
- ค่าไกด์ท้องถิ่นและค่าเข้าชมสถานที่ต่างๆ ตามรายการ
- ค่าโรงแรมที่พักระดับ 5 ดาวที่ย่างกุ้ง และโรงแรมที่พระธาตุดินทร์แขวน ห้องละ 2 ท่าน
- ค่าอาหารตามมือที่ระบุในรายการ
- ค่าประกันอุบัติเหตุระหว่างเดินทาง วงเงินท่านละ 1,000,000 บาท (เงื่อนไขตามกรมธรรม์)
- **ฟรี!!!** วีซ่าสำหรับพาสปอร์ตไทย
- **ฟรี!!!** แจกผ้าขึ้นหรือโสร่งท่านละ 1 ผืน
- รวมค่าประกันการเดินทางที่พม่ากำหนดให้ทุกท่านต้องทำ ท่านละ 50\$ สำหรับท่านที่มีอายุ 1-60 ปี (หากท่านอายุเกิน 60ปี ต้องจ่ายเพิ่ม 800บาท / หากท่านอายุเกิน 75ปี จ่ายเพิ่ม 1800.-)

- กรณีที่กองตรวจคนเข้าเมืองทั้งในประเทศไทย และในต่างประเทศมีปฏิเสธรมิให้เดินทางเข้า-ออกตามประเทศที่ระบุไว้ เนื่องจากการครองครองสิ่งผิดกฎหมาย สิ่งของต้องห้าม เอกสารเดินทางไม่ถูกต้อง หรือไม่ว่าด้วยเหตุผลใดๆ ก็ตาม บริษัทฯ ขอสงวนสิทธิ์ที่จะไม่คืนค่าทัวร์ไม่ว่ากรณีใดก็ตาม
- กรณีที่ท่านใช้หนังสือเดินทางราชการ (เล่มสีน้ำเงิน) เดินทางเพื่อการท่องเที่ยวเกี่ยวกับคณะทัวร์ หากท่านถูกปฏิเสธในการเข้า-ออกประเทศใดๆ ก็ตาม ทางบริษัทฯ ขอสงวนสิทธิ์ไม่คืนค่าทัวร์และรับผิดชอบใดๆ ทั้งสิ้น
- เมื่อท่านตกลงชำระเงินมัดจำหรือค่าทัวร์ทั้งหมดแล้ว ทางบริษัทฯ จะถือว่าท่านได้ยอมรับเงื่อนไขข้อตกลงต่างๆ ทั้งหมด

เงื่อนไขการชำระเงิน


- ชำระค่ามัดจำ ท่านละ 7,000 บาท หลังจากทำการจองภายใน 1 วัน
- ชำระเงินค่าทัวร์ส่วนที่เหลือภายใน 30 วัน ก่อนออกเดินทาง

เงื่อนไขการยกเลิก

- ยกเลิกก่อนการเดินทาง 30 วัน ทางบริษัทฯ ขอสงวนสิทธิ์ในการยึดมัดจำเต็มจำนวน
- ยกเลิกก่อนการเดินทาง 21 วัน ทางบริษัทฯ ขอสงวนสิทธิ์เก็บค่าใช้จ่าย 100% ของราคาทัวร์ทั้งหมด
- กรณีกรุ๊ปที่เดินทางช่วงวันหยุด เทศกาลต่างๆ เช่น ปีใหม่ สงกรานต์ เป็นต้น ทางบริษัทฯ ต้องมีการกักรันตีมัดจำที่หนึ่งกับทางสายการบิน รวมถึงเที่ยวบินพิเศษ เช่น CharterFlight และโรงแรมที่พักต่างๆ ทางบริษัทฯ ขอสงวนสิทธิ์ไม่คืนค่ามัดจำ หรือ ค่าทัวร์ทั้งหมด ไม่ว่าจะยกเลิกกรณีใดก็ตาม
- เมื่อออกตัวแล้ว **หากท่านมีเหตุบางประการทำให้เดินทางไม่ได้ไม่สามารถขอคืนค่าตัวได้** เนื่องจากเป็นนโยบายของสายการบิน

หากสนใจกรุณาติดต่อ

- สอบถามผ่าน Line กด -> <https://lin.ee/5nDHU06>
- จองทัวร์ผ่าน FB inbox ก็ได้เช่นกัน -> <http://m.me/unithaitrip>
- หรือโทร 02-234-5936

 แบ่งเป็นฝ่ายๆ ดังนี้ การบริการทั้งหมดของเรา		
 Unithai-Care - ร้องเรียนการให้บริการ - บริการไม่สุภาพ (ติ-ชม)	Line ID : @unithaicare 02-234-5936 ต่อ 8	QR - ADD LINE 
 Unithai Big Group - จัดกรุ๊ปเหมา , Private Group - ดุจงาน , สัมมนา , VIP Group	Line ID : @unithaibiggroup 02-234-5936 ต่อ 228	QR - ADD LINE 
 Unithaiplus+ Team - รวมทัวร์..คัดคุณภาพ - เน้นยุโรป ไม่เน้นโปสโพลันด์	Line ID : @unithaiplusteam 02-234-5936	QR - ADD LINE 
 Unithai เชียงใหม่ - รวมทัวร์..บินตรงจาก "เชียงใหม่" - มีสาขาที่ "เชียงใหม่"	Line ID : @unithainorth 088-055-5581 088-055-5582	QR - ADD LINE 
 โคตรโปรตั๋ว Unithai - ตั๋วเครื่องบิน ลด 20-60% - ผ่อนได้ 3-10 เดือน	Line ID : @proticket 02-234-5936 ต่อ 3	QR - ADD LINE 
 Unithai Visa - รับทำ Visa ทั่วโลก - ไม่ซื้อทัวร์กับเรา ก็ทำได้	Line ID : @unithaivisa 02-234-5936 ต่อ 4	QR - ADD LINE 