



UNITHAI TRIP CO.LTD

UNITHAI TRAVEL CO.LTD

33/47 Wall Street Tower 11 Floor,
Surawongse Road, Suriyawongse,
Bangrak, Bangkok 10500

ใบอนุญาตเลขที่ 11/02206

QR-ADD LINE



☎ 02-234-5936

| LINE ID: @unithaitrip (อย่าลืมเติม @ นะคะ)

| 🌐 www.unithaitrip.com

รหัสโปรแกรม : 26422 (กรุณาแจ้งรหัสโปรแกรมทุกครั้งที่ชอบถาม)



ล่องเรือสำราญสุดหรูพร้อมกิจกรรมต่างๆ มากมาย

GENTING DREAM

กัวลาลัมเปอร์-สิงคโปร์-กัวลาลัมเปอร์ 4 วัน 3 คืน



**เดินทาง
ช่วงสงกรานต์**

ห้องพักแบบมีระเบียง (Balcony)

START

25,995

THB/PAX

ราคายังไม่รวมค่าทิปบนเรือ, คนขับรถ, โทด์ท้องถิ่น
และหัวหน้าที่ัวร์ 1,900 บาท/ท่าน

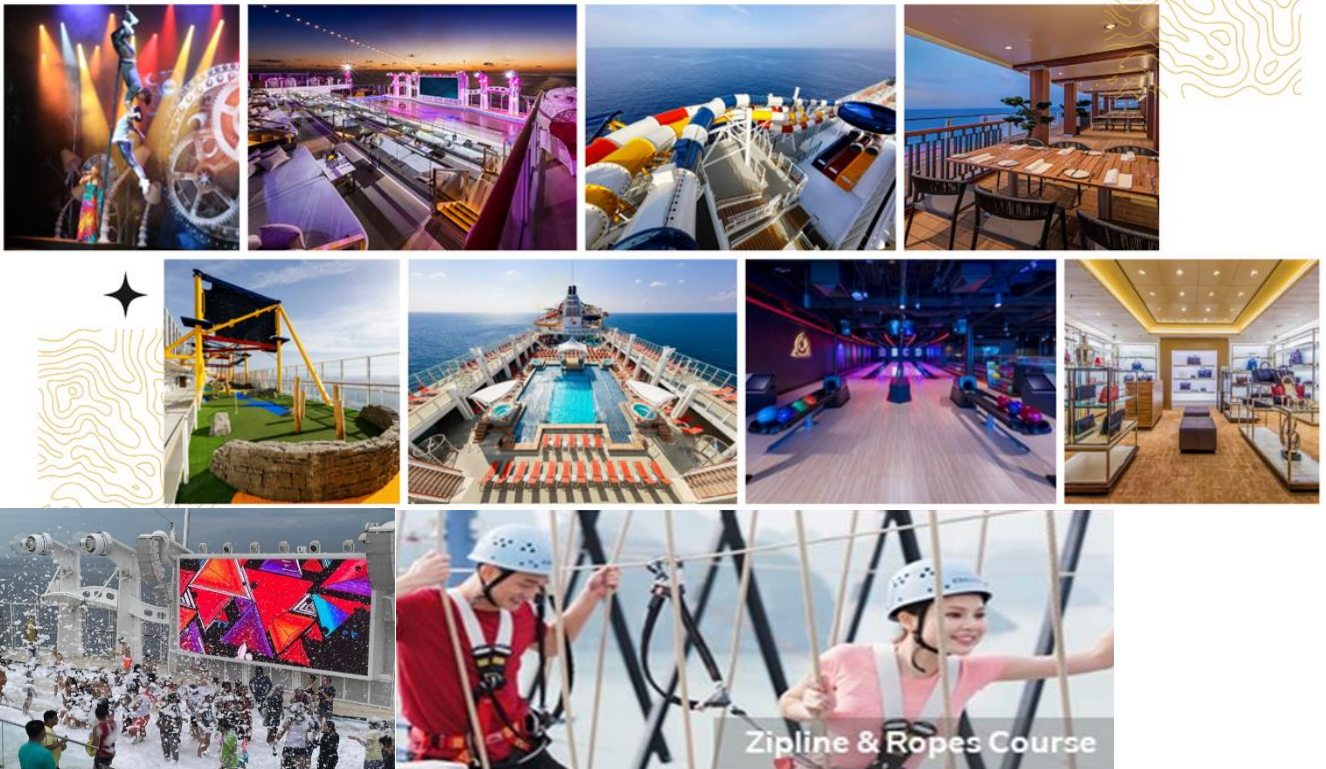
- ห้องพักบนเรือสำราญ 2 คืน
- โรงแรมที่พักเมืองกัวลาลัมเปอร์ 1 คืน
- ค่าตัวเครื่องบิน ชั้นประหยัด ไป - กลับ
- รถรับส่งและนำเที่ยวตามที่ระบุในรายการ
- อาหารบนเรือสำราญ กิจกรรมและความบันเทิงบนเรือสำราญ
- มีหัวหน้าทัวร์ดูแลอำนวยความสะดวก
- ค่าประกันอุบัติเหตุ

14 – 17 เมษายน 2566 (เทศกาลสงกรานต์)

**สัมผัสประสบการณ์การเดินทางสุดพิเศษ
โปรแกรมล่องเรือสำราญ GENTING DREAM**

เส้นทางกัวลาลัมเปอร์(มาเลเซีย)-สิงคโปร์-กัวลาลัมเปอร์ 4 วัน 3 คืน

พักผ่อนหย่อนใจบนเรือหรูกลางมหาสมุทร เฝ้ามองพร้อมด้วยสิ่งอำนวยความสะดวกและกิจกรรมต่างๆ มากมาย



- ✚ รวมตั๋วเครื่องบินมาเลเซียแอร์ไลน์ เส้นทางกรุงเทพฯ - กัวลาลัมเปอร์ - กรุงเทพฯ (ชั้นประหยัด)
- ✚ รวมรถรับส่งสนามบิน - โรงแรม - ท่าเรือ - ซิตี้ทัวร์กัวลาลัมเปอร์
- ✚ ห้องพักรับนเรือสำราญ 2 คืน (ห้องมีระเบียง)
- ✚ โรงแรมที่พักเมืองกัวลาลัมเปอร์ 1 คืน
- ✚ มีหัวหน้าทัวร์ดูแลอำนวยความสะดวก

มาตรการเดินทางเข้าประเทศไทย

- ฉีดวัคซีนครบโดสแล้ว อย่างน้อย 14 วันก่อนการเดินทาง และแนะนำให้ฉีดวัคซีนเข็มบูสเตอร์ หากเข็มที่สองฉีดมาแล้วเกินกว่า 270 วัน
- เอกสารสำหรับการเดินทางเข้าประเทศไทย
 - พาสปอร์ตที่มีอายุเหลือมากกว่า 6 เดือน ณ วันที่เดินทาง
 - เอกสารรับรองการฉีดวัคซีนป้องกันโควิด แนะนำเป็นรูปแบบ E-VACCINE PASSPORT (โดยสามารถลงทะเบียนขอผ่านแอปหมอพร้อม หรือสามารถขอได้ที่สาธารณสุขจังหวัด)

มาตรการเรือสำราญ ทุกท่านจะต้องมีใบรับรองการฉีดวัคซีน

DAY	DESTINATION	ETA (local)	ETD (local)
Sat	Port Klang	-	11am
Sun	Singapore	10am	8pm
Mon	Port Klang	8am	-

กำหนดการเดินทาง 14 - 17 เมษายน 2566 (เทศกาลสงกรานต์)

◇ โปรแกรมการเดินทาง

14 เม.ย.66	กรุงเทพฯ - กัวลาลัมเปอร์ (มาเลเซีย)
11.00 น.	คณะพร้อมกันที่สนามบินสุวรรณภูมิ ชั้น 4 ประตู 6 เคาน์เตอร์ M สายการบินมาเลเซียแอร์ไลน์s เจ้าหน้าที่พร้อมคอยต้อนรับและอำนวยความสะดวกด้านเอกสารและสัมภาระ
14.15 น.	ออกเดินทางจากสนามบินสุวรรณภูมิ โดยสายการบินมาเลเซียแอร์ไลน์s เที่ยวบินที่ MH789
17.30 น.	เดินทางถึงสนามบินกัวลาลัมเปอร์ ประเทศมาเลเซีย นำท่านผ่านขั้นตอนการตรวจหนังสือเดินทางและตรวจรับสัมภาระ จากนั้นนำท่านเดินทางสู่ที่พัก และอิสระให้ท่านพักผ่อนตามอัธยาศัย โรงแรมที่พัก TRANSIT HOTEL KUALA LUMPUR หรือระดับเทียบเท่า
15 เม.ย.66	กัวลาลัมเปอร์(มาเลเซีย) - ท่าเรือ Port Klang - เช็คอินขึ้นเรือสำราญ Genting Dream
เช้า	รับประทานอาหารเช้า ณ ห้องอาหารของโรงแรม จากนั้นเดินทางสู่ท่าเรือ Port Klang นำท่านเช็คอินขึ้นเรือสำราญ Genting Dream โดยเริ่มจากติดแท็กกระเป๋าและโหลดสัมภาระของทุกท่านขึ้นเรือสำราญ จากนั้นผ่านจุดสแกนสัมภาระ เจ้าหน้าที่เรือจะขอตรวจเช็คใบรับรองการฉีดวัคซีน จากนั้นนำตัวเรือพร้อมพาสปอร์ตเช็คอินเพื่อรับ Cruise Card ด้วยตัวท่านเอง และผ่านพิธีการตรวจคนเข้าเมืองก่อนขึ้นเรือสำราญ หลังจากขึ้นเรือสำราญแล้ว นำท่านเดินชมเรือและห้องอาหารต่างๆ ภายในเรือสำราญ
11.00 น.	เรือล่องออกจากท่าเรือ Port Klang ประเทศไทย (ก่อนเรือออกเดินทาง 1 ชั่วโมง ทุกท่านจะต้องเข้าร่วมการซ้อมระบบรักษาความปลอดภัยของท่าเรือตามกฎหมายของการล่องเรือสากล)
กลางวัน	ท่านสามารถรับประทานอาหารอย่างอิสระได้ตามห้องอาหารที่เรือเตรียมไว้ให้ ดังนี้



Fl.16

**ห้องอาหาร The Lido
ชั้น 16**

ห้องอาหาร buffet นานาชาติ
ตั้งอยู่บนชั้น 16 ของเรือ



Fl.7

**ห้องอาหาร Dream
Dining Lower ชั้น 7**

ห้องอาหาร buffet A La Cart
อาหารตะวันตก สามารถทาน
ได้ไม่อั้น (Walk-in open seating)



Fl.8

**ห้องอาหาร Dream
Dining Upper ชั้น 8**

ห้องอาหาร buffet A La Cart
อาหารจีน สามารถทาน
ได้ไม่อั้น (Walk-in open seating)

ท่านสามารถเข้าร่วมสนุกกับกิจกรรมต่างๆ ที่ทางเรือเตรียมไว้ให้ตลอดทั้งทริป โดยดูได้จาก **RW Daily** หนังสือพิมพ์ประจำวันที่มีรายละเอียดกิจกรรมในแต่ละวันที่ห้องพักของท่าน (หลังจากเรือล่องออกสู่น่านน้ำสากลแล้ว ร้านค้าปลอดภาษีและคาสิโนจะเปิดให้บริการ)

ค่า

รับประทานอาหารค่ำ ณ ห้องอาหารหลัก หรือเลือกรับประทานที่ห้องอาหารบุฟเฟต์นานาชาติได้ตามอัธยาศัย หลังจากนั้นอิสระพักผ่อนตามอัธยาศัย หรือชมการแสดงที่ห้องโชว์หลัก (ท่านที่จะชมโชว์สามารถทำการจองได้ที่ **Box Office** ซึ่งตั้งอยู่โซน **Lobby ชั้น 6**) หรือจะเลือกฟังดนตรีสดตามบาร์ต่างๆ ทั่วทั้งลำเรือ

16 เม.ย.66 สิงคโปร์(ท่าเรือ Marina Bay Cruise Centre) – อิสระเลือกซื้อทัวร์เสริมบนฝั่งได้จากเคาน์เตอร์ทัวร์บนเรือหรือเลือกท่องเที่ยวเอง หรือสนุกกับกิจกรรมต่างๆ บนเรือ

เข้า

10.00 น.

ท่านสามารถรับประทานอาหารอย่างอิสระได้ตามห้องอาหารที่เรือเตรียมไว้ให้

เรือสำราญเทียบท่าที่ท่าเรือ Marina Bay Cruise Centre ประเทศสิงคโปร์ (ตามเวลาท้องถิ่นประเทศสิงคโปร์ ซึ่งเร็วกว่าประเทศไทย 1 ชั่วโมง)

(สำหรับท่านที่จองทัวร์บนฝั่งกับทางเรือไว้ พนักงานจะแจ้งเวลาออกจากเรือและสถานที่นัดพบบนเรือ)

ส่วนท่านที่สะดวกเดินทางท่องเที่ยวเอง สามารถลงจากเรือหลังเวลาเรือจอด 1 ชั่วโมง **ท่านสามารถเดินทางเข้าเมืองด้วยรถไฟ MRT ซึ่งมีสถานีอยู่ใกล้ๆ ท่าเรือ Marina Bay Cruise Centre** (ท่านจะต้องกลับขึ้นเรือก่อนเวลาเรือออกจากท่าอย่างน้อย 1 ชั่วโมง)

****ก่อนลงจากเรือ ท่านต้องกรอกข้อมูลออนไลน์บัตรเข้าสิงคโปร์ SG Arrival Card (ICA) โดยแสกน QR CODE จากเอกสารที่ทางเรือเตรียมไว้ให้ท่านในห้องพัก**

สิงคโปร์ มีชื่ออย่างเป็นทางการว่า สาธารณรัฐสิงคโปร์ เป็นนครรัฐสมัยใหม่และเป็นประเทศที่เป็นเกาะขนาดเล็กที่สุดในเอเชียตะวันออกเฉียงใต้ ถึงแม้จะเป็นประเทศเล็กๆ แต่สถานที่ท่องเที่ยวมีเยอะมากมายไม่แพ้ประเทศอื่นๆ ไม่ว่าจะเป็น Merlion, Gardens by the bay, ไชน่าทาวน์, วัดพระเชี้ยวแก้ว, ย่านออร์ชาร์ด, ตรอกฮาจิ, อ่าวมารีน่า, Jewel Changi เป็นต้น



****สำหรับ**ท่านที่ไม่ลงจากเรือ****

กลางวัน

ท่านสามารถรับประทานอาหารอย่างอิสระได้ตามห้องอาหารที่เรือเตรียมไว้ให้ และพักผ่อนได้ตามอัธยาศัย หรือสามารถเข้าร่วมกิจกรรมต่างๆ ที่ทางเรือจัดไว้ให้ตลอดทั้งวัน โดยสามารถดูได้จาก RW DAILY ตารางกิจกรรมที่ท่านจะได้รับในแต่ละวันที่ห้องพักของท่าน



Ropes Course & Zipline
Feel the thrill of gliding above the ocean on a 35-metre zipline.



Rock Climbing Wall
Challenge yourself on our mountainous rock climbing wall.



Waterslide Park
Get drenched in fun on one of our six different waterslides.



Bar 360
Catch live music and aerial acrobatic performances with a glass of champagne.



The Palace
Indulge in European-style butler service and exclusive facilities.



Dream Dining Room
Savour a wide variety of Asian and International cuisine.



Johnnie Walker House™
Immerse yourself in the intricate world of premium Scotch whisky.



Bistro By Mark Best
Relish contemporary Western cuisine from the internationally-acclaimed Australian chef.



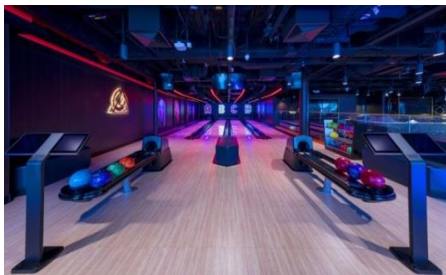
Crystal Life™ Spa
Rejuvenate mind, body and soul with our holistic Western and Asian spa experience.



Zodiac Theatre
Enjoy live production shows from the acclaimed award-winning entertainment team.

20.00 น.
ค่ำ

เรือสำราญ Genting Dream ออกเดินทางจากท่าเรือ Marina Bay Cruise Centre ประเทศสิงคโปร์ ท่านสามารถรับประทานอาหารอย่างอิสระได้ตามห้องอาหารที่ทางเรือจัดไว้ให้ หลังจากนั้นพักผ่อนตามอัธยาศัย หรือชมการแสดงที่ห้องโชว์หลัก(กรุณาสารองที่นั่งล่วงหน้า) หรือฟังดนตรีสดตามบาร์ต่างๆ ทั่วทั้งลำเรือ



ช่วงค่ำ

ให้ท่านนำกระเป๋าเดินทางของท่านวางไว้หน้าห้องตามกำหนดเวลาที่ทางเรือแจ้งไว้ในห้องพัก เพื่อให้พนักงานลำเลียงนำลงไปที่ท่าเรือในวันรุ่งขึ้น (สิ่งของที่ท่านจำเป็นต้องใช้ระหว่างวัน ให้ท่านแยกใส่ในกระเป๋าใบเล็ก)

****ถ้าท่านใดมีความประสงค์จะถือกระเป๋าเดินทางลงด้วยตนเอง ไม่จำเป็นต้องวางไว้ที่หน้าห้องพัก**
****เรือจะมีใบแจ้งสถานที่และเวลาที่ห้องพักของท่านเพื่อให้ท่านรับหนังสือเดินทางคืน****
****เรือจะมีใบแจ้งสถานที่และกำหนดเวลาลงจากเรือวางไว้บนโต๊ะในห้องพักของท่าน****

17 เม.ย.66

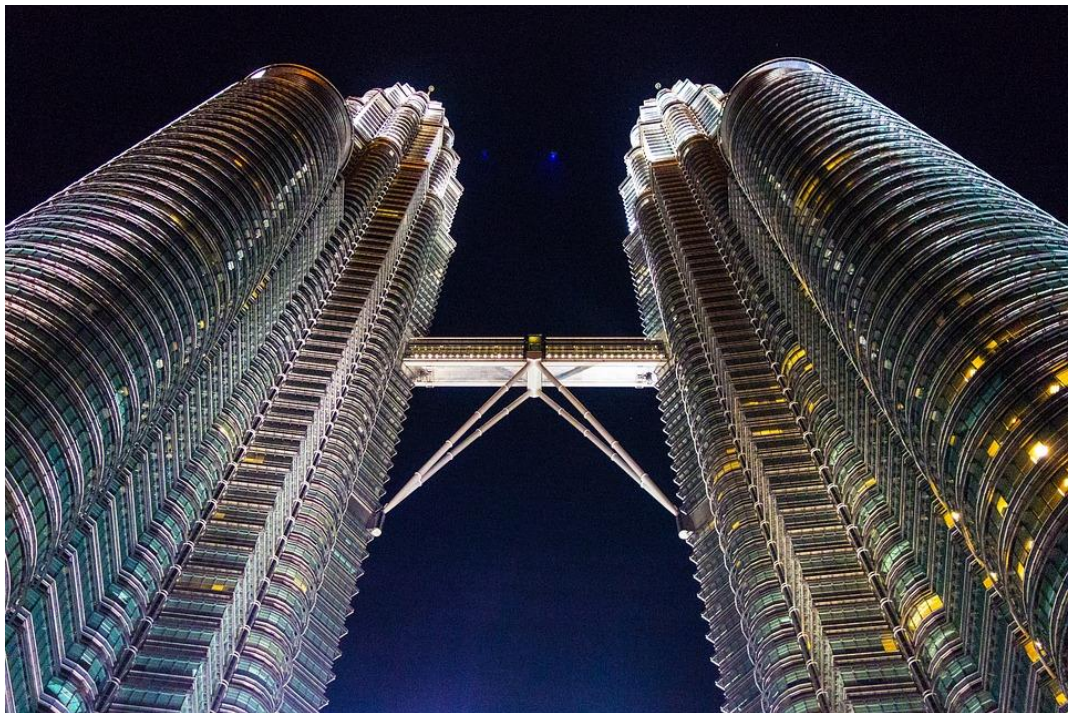
มาเลเซีย (ท่าเรือ Port Klang) – พระราชวังอิสตานา เนการา - เมอร์เดก้า สแควร์ - ผ่านชมตึกแฝดปิโตรนัส – สนามบินกัวลาลัมเปอร์ – กรุงเทพฯ

เช้า

08.00 น.

ท่านสามารถรับประทานอาหารอย่างอิสระได้ตามห้องอาหารที่เรือเตรียมไว้ให้ เรือเทียบท่า ณ ท่าเรือ Port Klang ประเทศมาเลเซีย (ตามเวลาท้องถิ่นประเทศมาเลเซีย ซึ่งเร็วกว่าประเทศไทย 1 ชั่วโมง) หลังลงจากเรือ ทุกท่านจะผ่านพิธีการตรวจคนเข้าเมืองและรับกระเป๋าเดินทางของท่านที่ด้านล่าง จากนั้นนำท่านสู่กรุงกัวลาลัมเปอร์ เมืองหลวงของประเทศมาเลเซียและเป็นเมืองที่

ใหญ่ที่สุดในประเทศด้วย นำท่านแวะถ่ายรูปด้านหน้าพระราชวังอิสตานา เนการา (Istana Negara Palace) เป็นพระราชวังแห่งชาติมาเลเซียที่ประทับของกษัตริย์ Yang di Pertuan Agong จากนั้นนำท่านสู่จัตุรัสเมอร์เดก้า (Merdeka Square) หนึ่งในแลนด์มาร์กของกรุงกัวลาลัมเปอร์ เป็นสถานที่สำคัญทางประวัติศาสตร์ที่ระลึกถึงการประกาศอิสรภาพของมาเลเซีย จัตุรัสเมอร์เดก้าแห่งนี้สร้างขึ้นตั้งแต่เมื่อครั้งที่ประเทศมาเลเซียได้รับเอกราชคืนจากประเทศอังกฤษ เมื่อวันที่ 31 สิงหาคม 1957 และธงชาติของมาเลเซียก็ถูกชักขึ้นสู่ยอดเสาที่มีความสูงถึง 95 เมตร ซึ่งนับว่าสูงที่สุดในโลก จากนั้นนำท่านผ่านชมตึกแฝดปิโตรนัส (Petronas Twin Towers) ซึ่งเป็น head quarter ของบริษัทน้ำมันแห่งชาติของประเทศมาเลเซีย โดยชื่อคำว่า Petronas มาจากคำว่า Petro และ Nasional นั่นเอง ซึ่งตึกนี้มีความสูงถึง 452 เมตร หรือ 88 ชั้น จนได้เวลาสมควรเดินทางสู่สนามบินนานาชาติกัวลาลัมเปอร์ นำท่านผ่านชั้นตอนการเช็คอิน เพื่อเดินทางกลับสู่กรุงเทพฯ



- กลางวัน **อิสระรับประทานอาหารกลางวันตามอัธยาศัย ณ สนามบิน**
- 16.00 น. **ออกเดินทางจากสนามบินกัวลาลัมเปอร์ โดยสายการบินมาเลเซียแอร์ไลน์ เที่ยวบินที่ MH774**
- 17.20 น. **เดินทางกลับถึงสนามบินสุวรรณภูมิ โดยสวัสดิภาพ...**

โปรแกรมการเดินทางอาจเปลี่ยนแปลงตามความเหมาะสม บริษัทฯ ขอสงวนสิทธิ์ในการปรับเปลี่ยนราคา หากมีการปรับขึ้นของภาษีน้ำมัน, อัตราแลกเปลี่ยนเงินต่างประเทศ และอื่น ๆ

กรุ๊ปออกเดินทางได้เมื่อมีจำนวนผู้เดินทาง 25 ท่านขึ้นไป
หากท่านต้องออกตัวเครื่องบินภายในประเทศ กรุณาสอบถามและตรวจสอบยอดจองก่อน

อัตราค่าบริการ

ประเภทห้อง	ราคาผู้ใหญ่พักคู่ (2 ท่าน/ห้อง) (เด็ก 2-12 ปี ราคาเท่ากับผู้ใหญ่)		พักเดี่ยว เพิ่มท่านละ
	ผู้ใหญ่พักคู่ (2 ท่าน/ห้อง) ราคาท่านละ	เด็กทารก(ไม่เกิน 2 ขวบ) ราคาท่านละ	
ห้องพักมีระเบียง (Balcony)	25,995	-	12,000

ราคายังไม่รวมค่าทิปบนเรือ, คนขับรถ, โกด์ท้องถิ่น และหัวหน้าทัวร์ 2,000 บาท/ท่าน
(ชำระพร้อมค่าทัวร์ส่วนที่เหลือ)



ห้องพักมีระเบียง (BALCONY)

*****กรุณาตรวจสอบเงื่อนไขการจองทุกครั้งก่อนทำการจอง*****

อัตราที่รวม:

- ✓ ห้องพักบนเรือสำราญ 2 คืน (ห้องพักมีระเบียง) 2 ท่าน/ห้อง
- ✓ โรงแรมที่กัวลาลัมเปอร์ 1 คืน (2 ท่าน/ห้อง)
- ✓ ค่าตั๋วเครื่องบินและภาษีน้ำมันสายการบินมาเลเซียแอร์ไลน์ เส้นทางกรุงเทพ-กัวลาลัมเปอร์-กรุงเทพ (ไปกลับ) ชั้นประหยัด หากมีเปลี่ยนแปลงค่าตัวโดยสารหรือเพิ่มเติมภายหลังหรือมีการเปลี่ยนแปลงอัตราค่าประกันภัยน้ำมันหรือภาษีใดๆ ท่านจะต้องชำระเพิ่มตามกฎหมายและเงื่อนไขของสายการบิน
- ✓ น้ำหนักกระเป๋าไม่เกิน 30 กิโลกรัม (หากน้ำหนักกระเป๋าเกินกว่าที่กำหนด ท่านอาจต้องชำระค่าใช้จ่ายโดยตรงกับสายการบินที่เคาน์เตอร์เช็คอิน)
- ✓ รถรับส่งและนำเที่ยวตามที่ระบุในรายการ
- ✓ อาหารบนเรือสำราญ (ยกเว้นห้องอาหารพิเศษ), กิจกรรมและความบันเทิงบนเรือสำราญ, ภาษีท่าเรือ
- ✓ หัวหน้าทัวร์ของบริษัทจากกรุงเทพฯ อำนวยความสะดวกแก่ท่านตลอดการเดินทาง
- ✓ ค่าประกันอุบัติเหตุคุ้มครองในวงเงินท่านละ 1,000,000 บาท ซึ่งเด็กอายุต่ำกว่า 1 ปี และผู้ใหญ่อายุเกิน 75 ปี จะได้รับความคุ้มครอง 500,000 บาท (เฉพาะค่ารักษาพยาบาลเท่านั้น ไม่ได้รวมถึงค่าใช้จ่ายอื่นๆ อันเกิดจากอุบัติเหตุ อาทิ ค่าตัวโดยสาร, ค่าที่พัก, ค่าอาหารหรืออื่นๆ ทั้งนี้เป็นไปตามเงื่อนไขของบริษัทประกันภัย) หากสนใจซื้อประกันสุขภาพหรือประกันการเดินทางแบบอื่นๆ กรุณาติดต่อเจ้าหน้าที่ทัวร์

อัตรานี้ไม่รวม:

- ✗ ค่าทิปพนักงานบนเรือ, คนขับรถ, โกด์ท้องถิ่น และหัวหน้าทัวร์ 2,000 บาท/ท่าน ชำระพร้อมค่าทัวร์ส่วนที่เหลือ
- ✗ ค่าทัวร์เสริมบนฝั่งตามเมืองต่างๆ ที่เรือจอด
- ✗ ค่าอาหารพิเศษที่ท่านสั่งเพิ่มเติมกับทางเรือ
- ✗ ค่าทำหนังสือเดินทาง, ค่าวีซ่าสำหรับชาวต่างชาติ
- ✗ ค่าใช้จ่ายส่วนตัวนอกเหนือจากที่ระบุในรายการ เช่น ค่าอาหารและเครื่องดื่มที่สั่งเพิ่ม, ค่าซักรีด, ค่าโทรศัพท์, ค่าอินเทอร์เน็ต ฯลฯ
- ✗ ค่าใช้จ่ายเกี่ยวกับการทำ E-Vaccine Passport
- ✗ ภาษีมูลค่าเพิ่ม 7% และหัก ณ ที่จ่าย 3 %

การชำระเงิน

ทางบริษัทฯ จะขอเก็บเงินมัดจำเป็นจำนวน **15,000 บาท/ต่อท่าน** โดยเรียกเก็บมัดจำทันทีหลังจากการจองทัวร์ และค่าทัวร์ส่วนที่เหลือชำระก่อนการเดินทางไม่น้อยกว่า **45 วันทำการ**

****กรณีจองทัวร์ล่วงหน้าน้อยกว่า 45 วันทำการ โปรดชำระค่าทัวร์ยอดเต็มจำนวน****

การยกเลิก

หากมีการยกเลิก ทางบริษัทฯ ขอสงวนสิทธิ์ในการไม่คืนเงินทุกกรณี

หมายเหตุ

1. สำหรับผู้มีครรภ์ กรณีอายุครรภ์ตั้งแต่ 24 สัปดาห์ ไม่อนุญาตให้ขึ้นเรือ
2. สำหรับเด็กอายุต่ำกว่า 6 เดือน ไม่อนุญาตให้ขึ้นเรือ (เด็กทารกควรมีอายุอย่างต่ำ 6 เดือน 7 วัน)
3. ลูกค้าน้องเตรียมพาสปอร์ตมา ณ วันเดินทาง และต้องมีอายุมากกว่า 180 วัน นับจากวันเดินทางกลับ
4. บริษัทฯ ขอสงวนสิทธิ์ที่จะไม่รับผิดชอบต่อค่าชดเชยความเสียหาย ไม่ว่ากรณีที่เกิดเหตุตรวจคนเข้าเมืองของไทยไม่อนุญาตให้เดินทางออกหรือตรวจคนเข้าเมืองของแต่ละประเทศไม่อนุญาตให้เข้าเมือง
5. หากเคยเข้าสิงคโปร์ด้วยชื่อ-นามสกุลเก่า และท่านประสงค์ลงท่องเที่ยวสิงคโปร์ จะต้องเตรียมใบเปลี่ยนชื่อ-นามสกุลเป็นภาษาอังกฤษไปด้วย โดยขอคัดเป็นภาษาอังกฤษได้ที่เขตหรืออำเภอ
6. บริษัทฯ ขอสงวนสิทธิ์ในการที่จะไม่รับผิดชอบต่อค่าชดเชยความเสียหาย อันเกิดจากเหตุสุดวิสัยที่ทาง บริษัทฯ ไม่สามารถควบคุมได้ เช่น การนัดหยุดงาน, จลาจล, การล่าช้าหรือยกเลิกของเที่ยวบิน, การเปลี่ยนแปลงโปรแกรมการท่องเที่ยวให้เหมาะสมตามสภาพอากาศและฤดูกาล หรือเกิดเหตุสุดวิสัยในการเดินทาง
7. บริษัทฯ ขอสงวนสิทธิ์ในการเปลี่ยนแปลงโปรแกรมรายการท่องเที่ยว โดยไม่ต้องแจ้งให้ทราบล่วงหน้า
8. บริษัทฯ ขอสงวนสิทธิ์ในการเปลี่ยนแปลงอัตราค่าบริการ โดยไม่ต้องแจ้งให้ทราบล่วงหน้า
9. ขอสงวนสิทธิ์ในการเปลี่ยนสายการบินในระดับเดียวกัน โดยจะแจ้งให้ทราบล่วงหน้าก่อนเดินทาง
10. ในโปรแกรมเวลาที่ใช้ในการเทียบท่าเรือเป็นเวลาที่เหมาะสมมาเลเซียและประเทศสิงคโปร์ หากมีการเปลี่ยนแปลงจะแจ้งให้ทราบก่อนเดินทางอีกครั้ง
11. เนื่องจากโปรแกรมเป็นแบบเหมาจ่าย หากท่านไม่ใช้บริการใดๆ ไม่ว่าทั้งหมดหรือบางส่วนก่อนการท่องเที่ยวหรือระหว่างการเดินทางท่องเที่ยว ทางบริษัทฯ จะถือว่าท่านสละสิทธิ์และไม่สามารถขอคืนค่าบริการได้
12. เมื่อท่านตกลงชำระเงินมัดจำหรือค่าทัวร์ทั้งหมดกับทางบริษัทฯ แล้ว ทางบริษัทฯ จะถือว่าท่านได้ยอมรับเงื่อนไขข้อตกลงต่างๆ ที่ระบุไว้แล้วทั้งหมด

ขั้นตอนการขึ้น - ลงเรือสำราญ

- 1.เดินทางถึงอาคารผู้โดยสารท่าเรือ ทุกท่านนำกระเป๋าเดินทางพร้อมพาสปอร์ตและตัวเรือ เพื่อให้เจ้าหน้าที่ติดแท็กกระเป๋าและโหลดสัมภาระขึ้นเรือไปยังห้องพักของท่าน (อาจต้องใช้เวลาในการลำเลียงสัมภาระไปยังห้องพักของท่าน) หรือท่านที่สะดวกจะถือกระเป๋าขึ้นไปเองก็สามารถทำได้
- 2.ผ่านจุดสแกน QR CODE เพื่อกรอกข้อมูลใน Health Declaration Form เมื่อกรอกเสร็จให้แคปหน้าจอไว้ เนื่องจากเจ้าหน้าที่จะขอตรวจเช็ค
- 3.เจ้าหน้าที่ขอตรวจเช็คใบรับรองการฉีดวัคซีน (อาจมีการเปลี่ยนแปลงมาตรการ) จากนั้นผ่านพิธีการเอ็กซเรย์สัมภาระ
- 4.นำตัวเรือพร้อมพาสปอร์ตเช็คอินได้ที่เคาน์เตอร์เช็คอิน ท่านจะได้รับ Cruise Card ที่จะใช้แทนกุญแจห้องพัก ใช้เป็นเครดิตการ์ดในการใช้จ่ายบนเรือ สแกนเข้าห้องอาหาร และใช้สำหรับสแกนตอนขึ้นและลงเรือ



หากกรณีการดูแลสุขภาพ
กรุณาติดต่อแจ้งทาง
Reception



- 5.ผ่านพิธีการตรวจคนเข้าเมืองก่อนขึ้นเรือ
- 6.เมื่อถึงประตูเรือ ท่านจะต้องเข้าประตูเรือตามตัวอักษรภาษาอังกฤษที่อยู่บน Cruise Card (ABCDEF) และเจ้าหน้าที่เรือจะนำการ์ดของท่านสแกนกับเครื่องบันทึก เพื่อยืนยันว่าท่านได้เป็นผู้ร่วมเดินทางในทริปนี้ของเรือสำราญ
- 7.สามารถไปที่ห้องพักของท่านได้ทันที หรือจะใช้บริการห้องอาหารบุฟเฟต์ในทันทีที่ขึ้นเรือสำราญ

ขั้นตอนเคลียร์ค่าใช้จ่าย และรับพาสปอร์ตคืน

1. คินสุดท้ายของการเดินทาง นำการ์ดห้องพักของท่าน แจ้งชำระค่าใช้จ่ายที่ Reception เจ้าหน้าที่จะแจ้งยอดค่าใช้จ่ายที่ใช้ไปทั้งหมด ท่านสามารถเลือกชำระเป็นเงินสดหรือบัตรเครดิตก็ได้

****กรณีชำระบัตรเครดิต อัตราแลกเปลี่ยนตามเงื่อนไขที่เรือกำหนด****

2. ก่อนวันสุดท้ายที่เรือสำราญจะเทียบท่า จะแจ้งรับพาสปอร์ตได้ที่ Reception หรือทางเรือจะมีแจ้งจุดและเวลาที่รับหนังสือเดินทางคืนแก่ทุกท่าน

WI-FI CHARGES

- Connect to "RW Cruises Wi Fi" once guests onboard the Ship and select the Full Cruise Wi-Fi package they wish to purchase
- STANDARD connects to the Internet at basic speeds in affordable manner.
- PREMIUM connects to the Internet at prime speeds

Package		2-Night	3-Night	5N
STANDARD Full Cruise	1 Device	18	27	45
	2 Devices	32	48	80
	4 Devices	54	81	135
PREMIUM Full Cruise	1 Device	28	42	70
	2 Devices	50	75	125
	4 Devices	84	126	210

How to connect "RW Cruises Wi-Fi"

1. Connect to Wi-Fi Network
2. Scan the QR code or type "wifi.com" in Internet browser and click go
3. Input stateroom number & birthday
4. Choose the preferred Wi-Fi package



หากสนใจจองกรุณาติดต่อ

- สอบถามผ่าน Line กด -> <https://lin.ee/5nDHU06>
- จองทัวร์ผ่าน FB inbox ก็ได้เช่นกัน -> <http://m.me/unithaitrip>
- หรือโทร 02-234-5936

UNITHAI TRIP		แบ่งเป็นฝ่ายๆ ดังนี้	
การบริการทั้งหมดของเรา			
 Unithai-Care - ร้องเรียนการให้บริการ - บริการไม่สุภาพ (ดี-ชม)	Line ID : @unithaicare ☎ 02-234-5936 ต่อ 8	QR - ADD LINE 	
 Unithai Big Group - จัดกรุ๊ปเหมา , Private Group - คู่งาน , สัมมนา , VIP Group	Line ID : @unithaibiggroup ☎ 02-234-5936 ต่อ 228	QR - ADD LINE 	
 Unithaiplus+ Team - รวมทัวร์..คัดคุณภาพ - เน้นยุโรป ไม่เน้นโปรไฟไหม้	Line ID : @unithaiplusteam ☎ 02-234-5936	QR - ADD LINE 	
 Unithai เชียงใหม่ - รวมทัวร์..บินตรงจาก "เชียงใหม่" - มีสาขาที่ "เชียงใหม่"	Line ID : @unithainorth ☎ 02-234-5936	QR - ADD LINE 	
 บัตรโปรตั๋ว Unithai - ตั๋วเครื่องบิน ลด 20-60% - ผ่อนได้ 3-10 เดือน	Line ID : @proticket ☎ 02-234-5936 ต่อ 3	QR - ADD LINE 	
 Unithai Visa - รับทำ Visa ทั่วโลก - ไม่ซื้อทัวร์กับเรา ก็ทำได้	Line ID : @unithaivisa ☎ 02-234-5936 ต่อ 4	QR - ADD LINE 	