



UNITHAI TRIP CO.LTD
UNITHAI TRAVEL CO.LTD
 33/47 Wall Street Tower 11 Floor,
 Surawongse Road, Suriyawongse,
 Bangrak, Bangkok 10500
 โทรเลขที่ 11/02206



☎ 02-234-5936 | LINE ID: @unithaitrip (อย่าลืมเติม @ นะคะ) | 🌐 www.unithaitrip.com

รหัสโปรแกรม : 25967 (กรุณาแจ้งรหัสโปรแกรมทุกครั้งที่คุณสอบถาม)



เกาะสุรินทร์

ทริปท-เลพักผ่อนใต้น้ำ

ราคาเพียง **6999.-**
5 วัน 2 คืน

เดินทางวันที่
 12-16 เมษายน 2566
 28 เมษายน - 2 พฤษภาคม 2566



(เดินทางด้วยรถโค้ชปรับอากาศ)

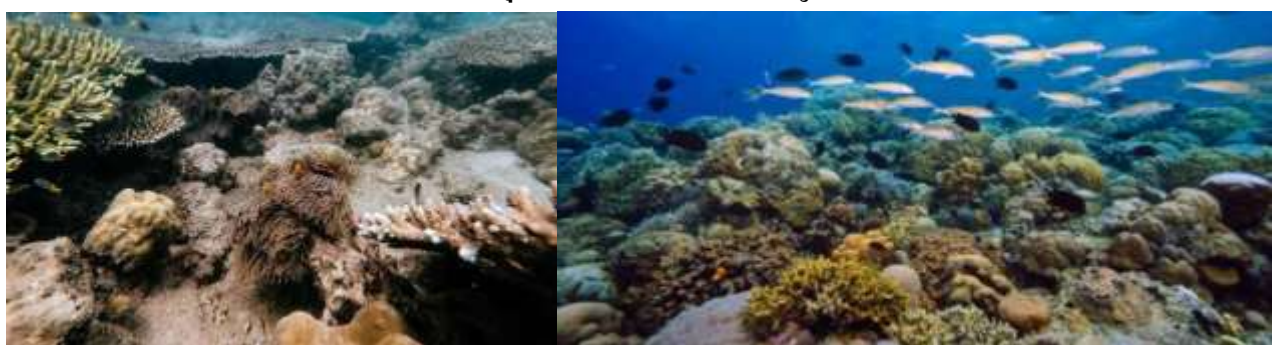
วันแรก กรุงเทพฯ-พังงา

- 17.30 น. พร้อมกันที่ สวนลุมพินี ฝั่งตรงข้ามโรงพยาบาลจุฬาฯ ต้อนรับท่าน โดยเจ้าหน้าที่.....
- 18.00 น. โดย รถโค้ชปรับอากาศ ออกเดินทางสู่ จ.พังงา รับประทานอาหารค่ำ(1) set box

วันที่สอง พังงา-เขาหลัก-บ้านน้ำเค็ม-เกาะคอเขา-เกาะผ้า-เขาหลัก



- 06.30 น. อรุณสวัสดิ์ยามเช้า ณ พังงา รับประทานอาหารเช้า(2)ที่ ห้องอาหารของโรงแรม
- 08.00 น. ออกเดินทางสู่ บ้านน้ำเค็ม เพื่อนำท่านลงเรือสู่ เกาะคอเขา มีแพขนานยนต์ข้ามสู่เกาะนี้ นำท่านลงเรือยนต์ ลำละ 8-12 ท่าน เดินทางสู่ เกาะผ้า เป็นส่วนหนึ่งของ เกาะคอเขา จังหวัดพังงา ถูกเรียกว่าเกาะผ้า เพราะเกาะเป็นเนินทรายโล่งๆ ลักษณะเหมือนผ้าที่ถูกวางอยู่กลางทะเล ในอดีต “เกาะผ้า” เคยมีต้นสนและต้นไม้อื่น ๆ ขึ้นอยู่บนเกาะเป็นจำนวนมาก แต่หายไปหลังจากเกิดสึนามิ มีน้ำทะเลใส สีสวย และมีปะการัง จำนวนมาก เป็นแหล่งดำน้ำกำลังได้รับความนิยมในเวลานี้ เงียบสงบเหมาะสำหรับการพักผ่อน ให้ท่านได้เดินถ่ายรูปเก็บบรรยากาศที่สวยงาม แล้วนำท่านดำน้ำชมปะการังน้ำตื้นจุดที่หนึ่ง ปะการังส่วนใหญ่จะเป็นปะการังแข็ง



- 12.00 น. รับประทานอาหารกลางวัน(3)ที่ เกาะคอเขา



บ่าย นำท่านดำน้ำจุดที่สอง ชม ฟุ้งดอกไม้ทะเลและปลาการ์ตูน หลากหลายสายพันธุ์ แนวปะการังอ่อนที่กำลังเติบโตตามแนวเกาะ แล้ว นำท่านดำน้ำจุดที่สาม จุดที่ชมฝูงปลากระเบน ที่ว่ายอยู่บนทรายใต้ทะเล และมีปะการังเป็นจำนวนมาก จนได้เวลาเดินทางกลับเข้าฝั่ง



16.00 น. นำท่านชม อนุสรณ์สถานสีนามิบ้านน้ำเค็ม ซึ่งเป็นสถานที่ประสบพิบัติภัยสึนามิอย่างรุนแรงเมื่อวันที่ 26 ธันวาคม 2547 โดยรัฐบาลได้ดำเนินการก่อสร้างหอดูเตือนภัย พิพิธภัณฑท์ และสวนแห่งนี้ขึ้นริมชายหาดบ้านน้ำเค็ม สักการะองค์พระพุทธรูปขนาดใหญ่ริมทะเล และยังเป็นที่ตั้งของ อนุสาวรีย์กรมหลวงชุมพรเขตอุดมศักดิ์ ให้ท่านได้สักการะขอพร....



18.00 น. รับประทานอาหารค่ำอิสระ ที่ เจ้าหล็ก ไนท์มาร์เก็ต (พักค้างคืนที่ โรงแรมนางทองเบย์รีสอร์ท หรือ เทียบเท่า ปรับอากาศห้องละ 2-3 ท่าน)



วันที่สาม พังงา-ท่าเรือทับละมุ-หมู่เกาะสุรินทร์-เขาหลัก

- 06.00 น. รับประทานอาหารเช้า(4)ที่ ห้องอาหารของ โรงแรม
- 07.00น. ออกเดินทางสู่ ท่าเรือทับละมุ เดินทางสู่ อุทยานแห่งชาติหมู่เกาะสุรินทร์
- 10.30 น. สัมผัสความงดงามของน้ำทะเล ตื่นตาไปกับ ปะการังหลากสีสัน ผุง ปลาหลากชนิดที่ “อ่าวแม่ยาย” และเต่าทะเลที่ “อ่าวเต่า”



- 12:00 น. รับประทานอาหารกลางวัน(5) บนเกาะและบรรยากาศสดชื่นบริเวณ “อ่าวช่องขาด
- ป่าย เยี่ยมชมวิถีชีวิตชาวเลมอแกนแห่งหมู่เกาะสุรินทร์ และว่ายน้ำเล่นกับ ปลาหูช้าง จนได้เวลาเดินทางกลับสู่ท่าเรือทับละมุ และเดินทางสู่ที่พัก นางทองเบย์รีสอร์ท “หาดนางทอง” ชายหาดสวยที่มีอีกชื่อเรียกว่า “หาดทรายดำ” ที่นี่จะมีจุดเด่นคือสามารถมองเห็นประการังเขาหลักได้อย่างชัดเจน และสิ่งที่ทำให้ชายหาดแห่งนี้เป็นที่สนใจของนักท่องเที่ยวก็คือทรายสีดำ ที่ดำสนิท และเนียนนุ่ม



- 18.00 น. รับประทานอาหารค่ำ(6)ที่ มั่นโภชนา
(พักค้างคืนที่ โรงแรมนางทองเบย์รีสอร์ท หรือ เทียบเท่า ปรับอากาศห้องละ 2-3 ท่าน)

วันที่สี่ เขาหลัก-เรือ ต813-อุทยานธรรมชาติในหลวง-สะพานแขวนรูปหัวใจ-คุณสายชลคาเฟ่-
เขื่อนรัชชประภา-สุราษฎร์ธานี-ศาลเจ้าไชน่ท์มาร์เก็ต-กรุงเทพฯ



- 07.00 น. รับประทานอาหารเช้า(7)ที่ ห้องอาหารของรีสอร์ท
- 08.00 น. นำท่านชม **อนุสรณ์สันามิเรือ ต813** อนุสรณ์แห่งความร้ายกาจของคลื่นยักษ์สึนามิที่สามารถพัดพาเรือเหล็ก
สังกัดหน่วยงานกรมตำรวจที่มีน้ำหนักถึง 60 ตัน หรือ 6,000 กิโลกรัมให้เข้ามาเกยถึงบริเวณเชิงเขาเป็นระยะทาง
กว่า 1 กิโลเมตรเมื่อเหตุการณ์ผ่านไป เรือลำนี้จึงได้กลายเป็นอนุสรณ์สถานแห่งใหม่ที่นำพาให้ทุกคนรำลึกถึง
แรงปะทะและความเสียหายที่เกิดขึ้น จนได้เวลาเดินทางสู่ **อุทยานธรรมชาติในหลวง** จุดที่น่าสนใจเป็น
รูปซุ้มประตูโบราณแบบชวาชอมมีชื่อว่า **ประตูพุทธชาติ** ซึ่งในยามที่แสงแดดสาดส่องลงมายังซุ้มประตูนั้นจะเกิด
เป็นภาพอัศจรรย์ที่ชวนหลงใหลในความงาม ชม **สะพานแขวนหัวใจ** อิสระเก็บภาพความประทับใจ
- 12.00 น. รับประทานอาหารกลางวัน(8)ที่ **ครัวเคียงคลอง**



- บ่าย ชม **คุณสายชลคาเฟ่** ร้านกาแฟริมเขื่อนที่มี **วิวที่สวยงาม** แวะถ่ายภาพกับจุดชม**วิว สันเขื่อนรัชชประภา** ที่มีสวน
ดอกไม้ให้ท่านได้ถ่ายรูป จนได้เวลาเดินทางสู่ **จ.สุราษฎร์ธานี**
- 18.00 น. รับประทานอาหารค่ำอิสระ ที่ **ศาลเจ้าไชน่ท์มาร์เก็ต** แหล่งช้อปปิ้งแห่งใหม่ของจังหวัดสุราษฎร์ธานี ให้ท่านได้เลือกซื้อ
พื้นเมือง สินค้าพื้นเมืองต่างๆ แล้วเดินทางกลับ(พักค้างคืนบนรถ)

วันที่ห้า **กรุงเทพมหานคร**

05.30 น. เดินทางถึง กรุงเทพฯ โดยสวัสดิภาพ.....

หมายเหตุ รายการนี้อาจเปลี่ยนแปลงได้ตามความเหมาะสม แต่ค่านั่งรถตู้เป็นหลัก
สิ่งที่ควรนำติดตัว ครีมกันแดด ยาประจำตัว รองเท้าแตะ และหัวใจที่รักธรรมชาติ

กำหนดเดินทาง (5D 2N) : 12 - 16 เมษายน 2566 , 28 เมษายน – 2 พฤษภาคม 2566
ค่าบริการท่านละ 6,999 บาท (พักเดี่ยวเพิ่มท่านละ 1,900 บาท) ไม่มีราคาเด็ก

อัตราค่าบริการดังกล่าวรวม

- รถปรับอากาศ
- เรือ Speed Boat ท่องเที่ยวหมู่เกาะสุรินทร์ , เรือยนต์เที่ยวเกาะผ้า-เกาะคอเขา
- ค่าที่พัก ตามที่ระบุ ในโปรแกรมการเดินทาง
- ค่าธรรมเนียมเข้าชมสถานที่ต่างๆ ที่ระบุ(เฉพาะคนไทย)
- มัคคุเทศก์และเจ้าหน้าที่บริการ
- อาหารตามรายการที่ระบุ และเครื่องดื่ม(อาหารจัดตามเมนูทัวร์ หากมี อิสลาม มังสะวิรัติ เด็ก หรือที่รับประทานนอกเหนือจากเมนูที่ทัวร์จัดให้ ลูกค้าจ่ายเพิ่มเอง เพราะรายการอาหารคิดเป็นราคาต่อโต๊ะ)
- วงเงินประกันชีวิต 1,000,000 บาท,วงเงินประกันอุบัติเหตุ 500,000 บาท

อัตรานี้ไม่รวม

- ค่าภาษีมูลค่าเพิ่ม 7% และค่าภาษีหัก ณ ที่จ่าย 3% กรณีต้องการใบเสร็จ
- ค่าใช้จ่ายส่วนตัวต่างๆ เช่นค่าโทรศัพท์,ค่าซักกรีด ฯลฯ
- ค่าทิปไกด์ ผู้ช่วยไกด์ พนักงานขับรถ ท่านละ 800 บาท/ลูกค้า 1 ท่าน

เงื่อนไขการชำระเงิน มัดจำท่านละ 2,000 บาท ส่วนที่เหลือชำระก่อนการเดินทาง 30 วัน

การยกเลิกการเดินทาง

- แจ้งล่วงหน้า ก่อนการเดินทาง 1 เดือน คืนหมด(ยกเว้นในกรณีมีการมัดจำต่างๆ)
- ก่อนเดินทาง 20 วัน (ทำการ) ยึดมัดจำ
- แจ้งภายใน 20 วัน (ทำการ) ไม่คืนเงิน

เงื่อนไขเพิ่มเติม

- บริษัท มีสิทธิ์ในการเปลี่ยนแปลง โปรแกรมทัวร์ในกรณีที่เกิดเหตุสุดวิสัยจนไม่อาจแก้ไขได้
- ทางบริษัท จะไม่รับผิดชอบใดๆทั้งสิ้น หากเกิดความล่าช้าจาก เหตุการณ์ต่างๆ เช่น การนัดหยุดงาน การก่อกองถาจร ภาวะประท้วง ภัยพิบัติต่างๆ ฯลฯ ซึ่งนอกเหนือความรับผิดชอบของบริษัท
(ลูกค้าต้องยอมรับในเงื่อนไขในขณะนี้ ในทุกกรณีที่เกิดเหตุสุดวิสัย ทางบริษัทอาจจะเปลี่ยนแปลงโปรแกรมตามความเหมาะสม)
- ทางบริษัท จะไม่รับผิดชอบใดๆทั้งสิ้น หากท่านใช้บริการของทางบริษัทไม่ครบ เช่น ไม่เที่ยวบางราย ไม่ทานอาหารบางมื้อ ไม่ทานอาหารที่ทางบริษัทจัดให้ เพราะค่าใช้จ่ายทุกอย่างทางบริษัทเป็นการชำระแบบเหมาจ่าย
- ทางบริษัทจะไม่รับผิดชอบใดๆทั้งสิ้น หากเกิดสิ่งของสูญหาย ทุกกรณี

หากสนใจกรุณาติดต่อ

- สอบถามผ่าน Line กด -> <https://lin.ee/5nDHU06>
- จดท้วงผ่าน FB inbox ก็ได้เช่นกัน -> <http://m.me/unithaitrip>
- หรือโทร 02-234-5936

 แบ่งเป็นฝ่ายๆ ดังนี้ การบริการทั้งหมดของเรา	
 Unithai-Care - ร้องเรียนการให้บริการ - บริการไม่สุภาพ (ดี-ชม)	 Line ID : @unithaicare  02-234-5936 ต่อ 8  QR - ADD LINE
 Unithai Big Group - จัดกรุ๊ปटना , Private Group - คูงาน , สัมมนา , VIP Group	 Line ID : @unithaibiggroup  02-234-5936 ต่อ 228  QR - ADD LINE
 Unithaiplus+ Team - รวมท้วง..คัดคุณภาพ - เน้นยุโรป ไม่เน้นโปรไฟไหม้	 Line ID : @unithaiplusteam  02-234-5936  QR - ADD LINE
 Unithai เชียงใหม่ - รวมท้วง..บินตรงจาก "เชียงใหม่" - มีสาขาที่ "เชียงใหม่"	 Line ID : @unithainorth  02-234-5936  QR - ADD LINE
 โคตรโปรตั๋ว Unithai - ตั๋วเครื่องบิน ลด 20-60% - ผ่อนได้ 3-10 เดือน	 Line ID : @proticket  02-234-5936 ต่อ 3  QR - ADD LINE
 Unithai Visa - รับทำ Visa ทั่วโลก - ไม่ซื้อท้วงกับเรา ก็ทำได้	 Line ID : @unithaivisa  02-234-5936 ต่อ 4  QR - ADD LINE