



SOUTH VIETNAM

แพ็คเกจดาลัด 3วัน 2คืน

- พักดาลัด 2 คืน
- อาหารครบทุกมื้อ
- สวนไฮเดรนเยีย

START **ม.ค.-พ.ค.**

6,999.-





รหัสโปรแกรม 25650

วันที่	โปรแกรมทัวร์	อาหาร			โรงแรม
		เช้า	เที่ยง	เย็น	
1	ดาลัด - สวนดอกไม้เที่ยงหนาว - Crazy House - สวนแห่งแสง ตลาดดาลัด	-	-	✓	Kings Dalat Hotel // River Prince Dalat ระดับ 4 ดาว หรือเทียบเท่า Mercure Dalat Hotel ระดับ 5 ดาว หรือเทียบเท่า
2	พระราชวังเบ๋าได๋ - น้ำตกดาตันลา - วัดตึกลิ้ม - Bali Heaven Gate - Green Hills - อุโมงค์ประติมากรรมดินดินเหนียว	✓	✓	✓	Kings Dalat Hotel // River Prince Dalat ระดับ 4 ดาว หรือเทียบเท่า Hotel Colline Dalat ระดับ 5 ดาว หรือเทียบเท่า
3	สวนดอกไม้ไฮดรอนเฮีย - เจดีย์มังกร - สนามบิน	✓	✓	-	-

*โปรแกรมอาจมีการเปลี่ยนแปลงในแต่ละวัน

Day 1

ดาลัด - สวนดอกไม้เที่ยงหนาว - Crazy House -
สวนแห่งแสง - ตลาดดาลัด

คณะเดินทางสู่ **ท่าอากาศยานสนามบินดาลัด ประเทศเวียดนาม**
ด้วยตัวเอง



จากนั้น

เมื่อเดินทางถึง **ประเทศเวียดนาม** ให้ท่านผ่านด่านตรวจคนเข้าเมือง รับ
สัมภาระให้เรียบร้อย จะมีเจ้าหน้าที่ (มักคุเทศก์ท้องถิ่น) คอยต้อนรับคณะ
และนำท่านท่องเที่ยวต่อไป

** อัตราค่าบริการนี้ไม่มีหัวหน้าทัวร์เดินทางไปกับคณะท่าน หากท่าน
ต้องการให้มีหัวหน้าทัวร์เดินทางไปกับคณะท่าน จะมีค่าใช้จ่ายเพิ่มเติม
กรุณาสอบถามเจ้าหน้าที่อีกครั้ง **

จากนั้น

นำท่านไปยัง **สวนดอกไม้เที่ยงหนาว (FLOWER GARDEN DALAT)**
ได้ถูกขนานนามว่าเป็นเมืองแห่งดอกไม้ ที่นี่จะมีดอกไม้บาน ตลอดปี
มีการรวบรวมพรรณไม้มากมาย
ทั้งไม้ดอก ไม้ประดับ ไม้ต้น
และกล้วยไม้พันธุ์ต่าง ๆ



จากนั้น

นำท่านเดินทางสู่ **บ้านเพี้ยน (CRAZY HOUSE)** บ้านเพี้ยนทรงสุดประหลาด
ที่ได้รับแรงบันดาลใจในการออกแบบมาจากนิทานเรื่อง Alice in Wonderland



นำท่านไปยัง **สวนแห่งแสง (Lumiere Light Garden)** คือนิทรรศการ
งานศิลปะจัดแสดงแสงไฟ เป็น “หอศิลป์และศูนย์ความบันเทิง” แห่งแรก
ในเวียดนาม ภายในมีทั้งหมด 9 ห้อง 9 ธีมไม่ซ้ำกัน โดยจะจัดสร้างขึ้น
ด้วยเทคนิคการเล่นไฟ และ lighting projection สุดทันสมัย



นำท่านเดินทางสู่ **ดาลัดไนท์มาร์เก็ต
(DALAT NIGHT MARKET)** เดินเล่นตามบรรยากาศ

เย็น รับประทานอาหารเย็น

นำท่านเข้าสู่ที่พัก **Kings Dalat Hotel //**
River Prince Dalat ระดับ 4 ดาว
Mercure Dalat Hotel ระดับ 5 ดาว หรือเทียบเท่า





River Prince Hotel ที่พักระดับ 4 ดาว

เป็นโรงแรมมาตรฐานระดับ 4 ดาว พร้อมสิ่งอำนวยความสะดวก
สิ่งอำนวยความสะดวกห้องพักทุกห้องมีเครื่องปรับอากาศ
ฝักบัวน้ำอุ่นและน้ำเย็นตลอด 24 ชม.





Kings Hotel Dalat ที่พักระดับ 4 ดาว

เป็นโรงแรมมาตรฐานระดับ 4 ดาว พร้อมสิ่งอำนวยความสะดวก
สิ่งอำนวยความสะดวกห้องพักทุกห้องมีเครื่องปรับอากาศ
ฝักบัวน้ำอุ่นและน้ำเย็นตลอด 24 ชม.





Mercure Da Lat ที่พักระดับ 5 ดาว

เป็นโรงแรมมาตรฐานระดับ 5 ดาว พร้อมสิ่งอำนวยความสะดวก
สิ่งอำนวยความสะดวกห้องพักทุกห้องมีเครื่องปรับอากาศ
ฝักบัวน้ำอุ่นและน้ำเย็นตลอด 24 ชม.



Day2

พระราชวังเป้าไต้ – น้ำตกดาตันลา –

วัดตึกลิ้ม – Bali Heaven Gate – Green Hills –

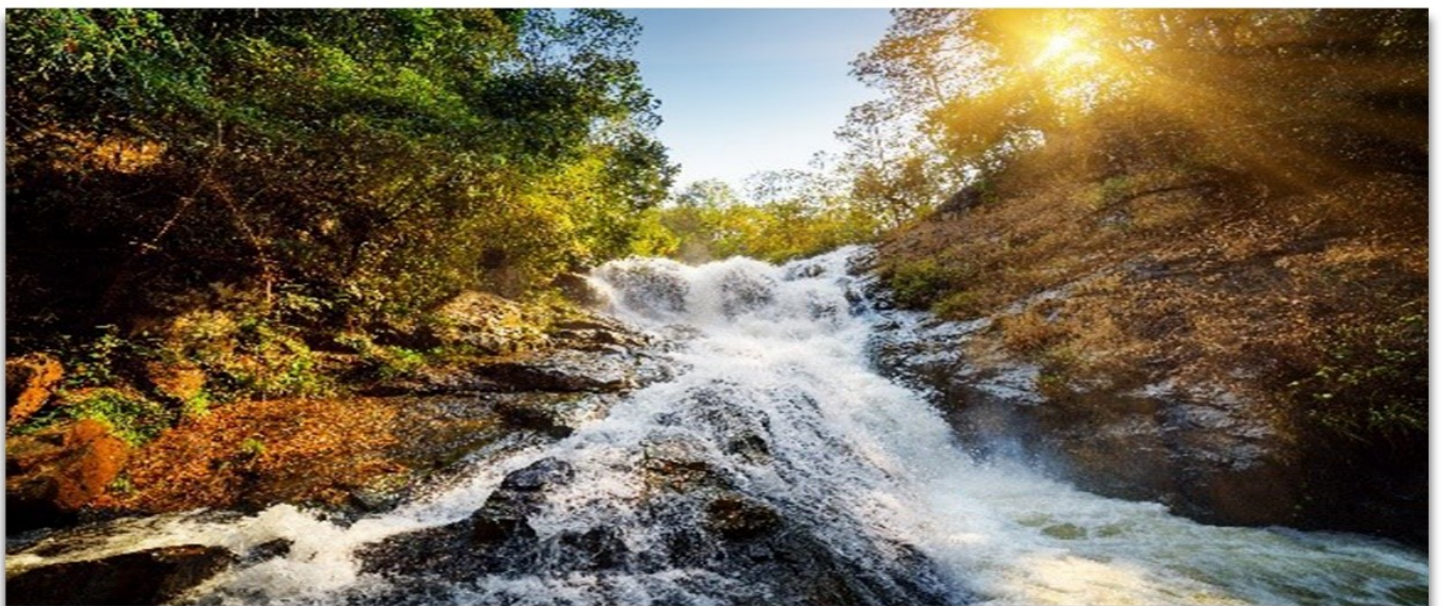
อุโมงค์ประติมากรรมดินดินเหนียว

เช้า รับประทานอาหารเช้า ณ โรงแรมที่พัก

จากนั้น นำท่านเดินทางสู่ **พระราชวังเป้าไต้** ได้รับการออกแบบให้อยู่ได้ร่มเงา
ของทิวสนใหญ่ ซึ่งพระราชวังแห่งนี้ใช้เวลาก่อสร้างถึง 5 ปี



นำท่านเดินทางสู่ **น้ำตกดาตันลา (DATANLA WATERFALL)**
เป็นน้ำตกในเมืองดาลัด สายลมพัดพาละอองน้ำตกกระทบบนผิวงของ
ท่านให้รู้สึกสดชื่นเปรียบเสมือนได้ชาร์จพลังธรรมชาติเข้าสู่ร่างกาย





จากนั้น

นำท่านสู่สถานีขึ้น **กระเช้าไฟฟ้า (CABLE CAR)** ระหว่างที่กระเช้าลอยขึ้นไป ระหว่างทางท่านจะได้เห็นวิวของเมืองดาลัดแบบ 360 องศา

เที่ยง

รับประทานอาหารกลางวัน



จากนั้น

พาท่านไปไหว้พระ ณ **วัดตึกลับ (Thien Vien Truc Lam)** เป็นวัดพุทธในนิกายเซน (ZEN) แบบญี่ปุ่น มหายาน

จากนั้น

นำท่านเดินทางสู่ **Bali Heaven Gate-Green Hill** เป็นจุดเช็คอินแห่งใหม่
ที่สวยงามของเมืองดาลัดมีหลายมุมที่ให้คุณได้ถ่ายภาพเก็บความประทับใจ
(ไม่รวมค่าเครื่องดื่ม)



นำท่านไปยัง **อุโมงค์ประติมากรรมดินเหนียว (Clay Sculpture Tunnel)**
เป็นแลนด์มาร์ค แห่งใหม่ของเมืองดาลัด



เย็น

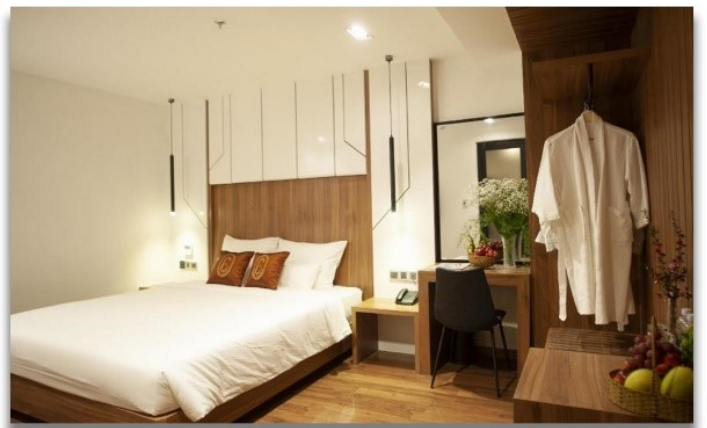
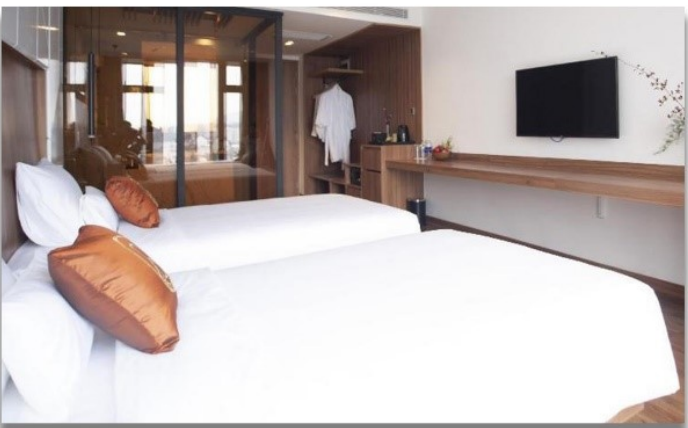
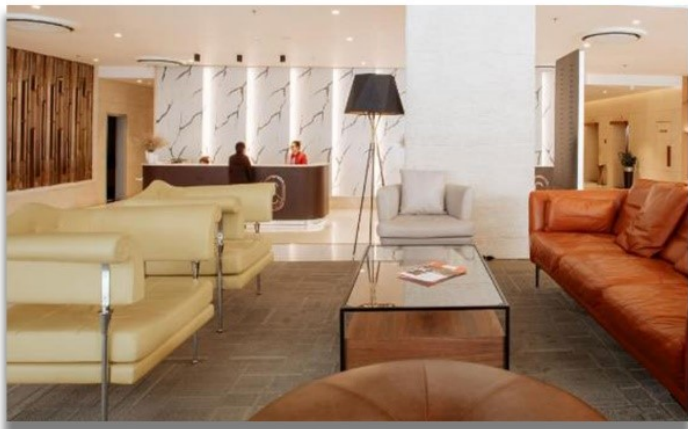
รับประทานอาหารเย็น

นำท่านเข้าสู่ที่พัก **Kings Dalat Hotel // River Prince Dalat** ระดับ 4 ดาว
Hotel Colline Dalat ระดับ 5 ดาว หรือเทียบเท่า



Hôtel Colline ที่พักระดับ 5 ดาว

เป็นโรงแรมมาตรฐานระดับ 5 ดาว พร้อมสิ่งอำนวยความสะดวก
สิ่งอำนวยความสะดวกห้องพักทุกห้องมีเครื่องปรับอากาศ
ฝักบัวน้ำอุ่นและน้ำเย็นตลอด 24 ชม.



Day 3

สวนดอกไม้ไฮเดรนเยีย - เจดีย์มังกร - สนามบิน

เช้า รับประทานอาหารเช้า ณ โรงแรมที่พัก

จากนั้น นำท่านเดินท่านชม **สวนดอกไม้ Hydrangea** เป็นทุ่งดอกไม้ขนาดใหญ่
ใครมาดาลัยแล้วไม่ได้มาที่นี่ถือว่าพลาดมาก เพราะที่นี่คือจุดไฮไลท์
ที่ต้องได้รูปถ่ายคู่กับดอกไม้กลับไปให้ได้



เที่ยง รับประทานอาหารกลางวัน

นำท่านชม **วัดลิงเฟือก (Linh Phuoc)**
หรือที่เรียกกัน เจดีย์มังกร



ได้เวลาอันสมควร นำท่านไปยัง **สนามบินดาลัย**
เดินทางกลับสู่ **ประเทศไทย**
ถึงประเทศไทยโดยสวัสดิภาพ

อัตราค่าบริการ

ช่วงเวลาเดินทาง : มกราคม - พฤษภาคม 2566

ช่วงเวลาเดินทาง มกราคม - พฤษภาคม 2566	จำนวนผู้เดินทาง	พัก ระดับ 4 ดาว (บาท)	พัก ระดับ 5 ดาว (บาท)
	4 – 5 ท่าน	10,999.-	12,999.-
6 – 7 ท่าน	9,999.-	11,999.-	
8 – 9 ท่าน	8,999.-	11,099.-	
10 – 11 ท่าน	8,599.-	10,999.-	
12 – 13 ท่าน	7,999.-	9,999.-	
14 – 15 ท่าน	7,599.-	9,599.-	
16 – 18 ท่าน	6,999.-	9,199.-	
พักเดี่ยว	2,400.-	4,200.-	

หากต้องการหัวหน้าทัวร์เดินทางไปกับคณะ : กรุณาสอบถามเจ้าหน้าที่

ราคาหัวหน้าทัวร์นี้ยังไม่รวมตัวเครื่องบินขาไปและกลับ

หมายเหตุ ราคาอาจมีการเปลี่ยนแปลงได้ตามอัตราแลกเปลี่ยน

กรุณาสอบถามอีกครั้งก่อนทำการจอง

รถที่ใช้ในการนำเที่ยว



อัตราค่าบริการรวม

- ✓ ที่พักรวมที่ระบุในโปรแกรม 2 คืน : พักห้องละ 2 - 3 ท่าน
- ✓ อาหารตามที่ระบุในโปรแกรม
- ✓ รถปรับอากาศ
- ✓ โทค็องกัน (สามารถพูดภาษาไทย หรือ ภาษาอังกฤษได้)

ประกันอุบัติเหตุระหว่างการเดินทาง : วงเงินท่านละ 1,000,000 บาท ค่ารักษาพยาบาล
วงเงิน 500,000บาท หากต้องการซื้อประกันสุขภาพเพิ่มกรุณาสอบถามเจ้าหน้าที่

อัตราค่าบริการไม่รวม

- ✗ ตัวเครื่องบินขาไปและกลับ
- ✗ ค่าทิปโทค็องกัน และคนขับรถ : ชำระที่สนามบินท่านละ 750 บาท
- ✗ ค่าใช้จ่ายต่างๆ ที่ไม่ได้ระบุในโปรแกรม และค่าใช้จ่ายส่วนตัว
- ✗ ค่าใช้จ่ายในการตรวจ ATK หรือ RT-PCR ทั่วโลกประเทศ
- ✗ ค่าใช้จ่าย Test & Go หากกลับเข้าประเทศ
- ✗ ไม่รวมค่าเช่าและค่าอาหารกับเครื่องดื่มที่คาเฟ่
สำหรับเด็กพักกับผู้ใหญ่ 1 ท่าน (ห้องนอน 2 คน)
 - กรณีอายุต่ำกว่า 6 ปี ชำระเพิ่มค่าพักเดี่ยว
 - กรณีอายุ 6 - 10 ปี จ่ายเท่ากับค่าทัวร์สำหรับเด็กพักกับผู้ปกครอง เสร็จเตียง
 - กรณีอายุต่ำกว่า 6 ปี จ่ายเพิ่ม 70% ของค่าพักเดี่ยว
 - กรณีอายุ 6 - 10 ปี จ่าย 90% ของค่าทัวร์สำหรับเด็ก พักกับผู้ปกครองไม่เสร็จเตียง
 - กรณีอายุต่ำกว่า 6 ปี ไม่เก็บเงิน
 - กรณีอายุ 6 - 10 ปี จ่าย 60% ของค่าทัวร์



ประกันภัยเดินทางต่างประเทศ

OUTBOUND TRAVEL INSURANCE

Worldwide Schengen / ASIA / AEC (Individual & Group)



คุ้มครองเมื่อตรวจพบเชื้อ COVID-19

คุ้มครองการบอกลีการเดินทางกรณีตรวจพบเชื้อ
Covid-19 ก่อนเดินทาง สูงสุด 50,000 บาท

คุ้มครอง

กระเป๋าเดินทางล่าช้า

ชดเชยรายวัน

กรณีนอนโรงพยาบาล

FWD
insurance

 **SUREKRUB**

ติดต่อ  Line ID : @unithaitrip  Ins : 02-234-5936

หากสนใจจองกรุณาติดต่อ

- สอบถามผ่าน Line กด -> <https://lin.ee/5nDHUO6>
- จองทัวร์ผ่าน FB inbox ก็ได้เช่นกัน -> <http://m.me/unithaitrip>
- หรือโทร 02-234-5936

 แบ่งเป็นฝ่ายๆ ดังนี้ การบริการทั้งหมดของเรา	
 Unithai-Care - ร้องเรียนการให้บริการ - บริการไม่สุภาพ (ติ-ชม)	Line ID : @unithaicare ☎ 02-234-5936 ต่อ 8 QR - ADD LINE 
 Unithai Big Group - จัดกรุ๊ปเหมา , Private Group - ดุงาน , สัมมนา , VIP Group	Line ID : @unithaibiggroup ☎ 02-234-5936 ต่อ 228 QR - ADD LINE 
 Unithaiplus+ Team - รวมทัวร์..คัดคุณภาพ - เน้นยุโรป ไม่เน้นโปสไฟท์	Line ID : @unithaiplusteam ☎ 02-234-5936 QR - ADD LINE 
 Unithai เชียงใหม่ - รวมทัวร์..บินตรงจาก “เชียงใหม่” - มีสาขาที่ “เชียงใหม่”	Line ID : @unithainorth ☎ 088-055-5581 088-055-5582 QR - ADD LINE 
 บัตรโปรตั๋ว Unithai - ตั๋วเครื่องบิน ลด 20-60% - ผ่อนได้ 3-10 เดือน	Line ID : @proticket ☎ 02-234-5936 ต่อ 3 QR - ADD LINE 
 Unithai Visa - รับทำ Visa ทั่วโลก - ไม่ซื้อทัวร์กับเรา ก็ทำได้	Line ID : @unithaivisa ☎ 02-234-5936 ต่อ 4 QR - ADD LINE 