



UNITHAI TRIP CO.LTD
UNITHAI TRAVEL CO.LTD
 33/47 Wall Street Tower 11 Floor,
 Surawongse Road, Suriyawongse,
 Bangrak, Bangkok 10500
 ใบอนุญาตเลขที่ 11/02206

QR-ADD LINE



☎ 02-234-5936

LINE ID: @unithaitrip (อย่าลืมเติม @ นะคะ)

🌐 www.unithaitrip.com

รหัสโปรแกรม : 25502(กรุณาแจ้งรหัสโปรแกรมทุกครั้งก่อนสอบถาม)

Lion air

THAI-N002

Sakura
เวียงนง
อ่างขาง

เดินทางวันที่
28 -30 ม.ค 65 (3D 2N)

SALE!

9,999.-

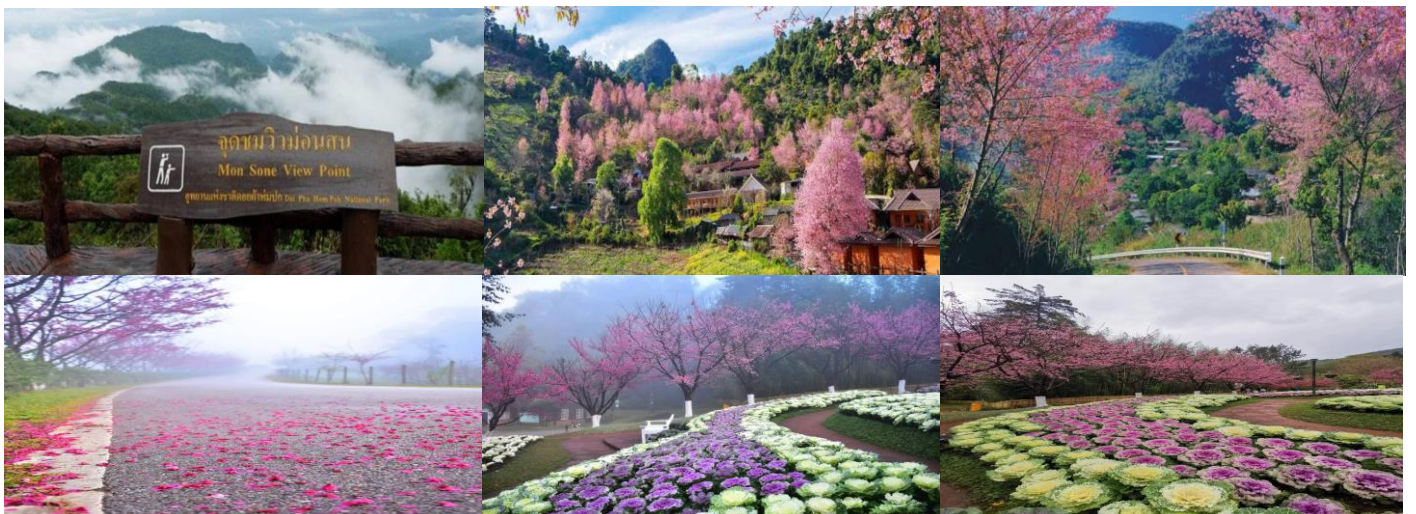


ไฟลท์บิน	วันที่	จาก	ถึง	เวลาบิน		ใช้เวลาบิน	
SL506	วันแรก	ดอนเมือง(DMK)	เชียงใหม่(CNX)	06.05 น.	07.20 น.	1.15 ชม.	
SL519	วันสาม	เชียงใหม่(CNX)	ดอนเมือง(DMK)	22.00 น.	23.15 น.	1.15 ชม.	
Date	Program			Hotel	B	L	D
วันแรก เสาร์ 28/1/66	สนามบินดอนเมือง-สนามบินเชียงใหม่-ไชยปราการ-ฝาง- ดอยอ่างขาง-ถ้ำหอบ-ซุยถั่ง-ผาแดง- บ้านอรุโณทัย-บ้านนาแก-เวียงแหง-เปียงหลวง			เฮือน หมอก คำ	setbox	ดอก เหมย	ครัว เปียงหลวง
วันที่สอง อาทิตย์ 29/1/66	เปียงหลวง-เวียงแหง-ดอยคำ-บ้านเล็กในป่าใหญ่- วัดกองลม-ช่วงสมเด็จพระนเรศวร-วัดกอมู- พระธาตุนายาง-วัดเปียงหลวง-วัดพระธาตุแสนไห-			เฮือน หมอก คำ	โครงการ บ้านเล็ก	ม่อน ล้านช้าง	สุกี้ ยูนนาน

	นาชั้นบันไดบ้านนามน-โกบอเอ๊ะ-เก๋อเจ๋อเท- แปกแซม-วัดฟ้าเวียงอินทร์-เปียงหลวง		ในป่า ใหญ่		
วันที่สาม จันทร์ 30/1/66	เปียงหลวง-ชีหลงซาน-ศาลเจ้า-วัดจีน-กองพล93- อ่างเก็บน้ำแก่งอิง-ตลาดเช้าเปียงหลวง-บ้านจีนโบราณ- เวียงแหง-Akipu Coffee-บ้านเลา-ประตู่เวียงแหง- บ้านต้นไม้-สฎูปเมืองงาย-เชียงดาว-แม่แตง- วัดบ้านเด่น-แมริม-วัดป่าดาราภิรมย์-เชียงใหม่- สนามบินเชียงใหม่-สนามบินดอนเมือง	-	เหียน หมอกคำ	ข้าวซอย หมูเหา	ลำดีดีข้าว แดง

วันที่หนึ่ง สนามบินดอนเมือง-สนามบินเชียงใหม่-ไชยปราการ-ฝาง-ม่อนสน-ดอยอ่างขาง-ถ้ำหอบ-ชุยตั้ง-ผาแดง-
บ้านอรุโณทัย-บ้านนาแกน้อย-เวียงแหง-เปียงหลวง

- 04.15 น. พร้อมกันที่ สนามบินดอนเมือง อาคารในประเทศ อาคาร2 ประตู11 เคาน์เตอร์สายการบินไทยไลอ้อนแอร์
ต้อนรับท่านโดยเจ้าหน้าที่(สัมภาระโหลด 10 กก. , ถือขึ้นเครื่องได้ 7 กิโลกรัม)
- 06.05 น. โดยสายการบิน ไทยไลอ้อนแอร์ เที่ยวบิน SL506 เห็นฟ้าสูง สนามบินเชียงใหม่
- 07.20 น. เดินทางถึง สนามบินเชียงใหม่ นำท่านขึ้นรถตู้ปรับอากาศ ขนาด 8-9ที่นั่ง รับประทานอาหารเช้า(1)set box
เดินทางสู่ ดอยอ่างขาง(ระยะทาง 160 กิโลเมตร ใช้เวลาในการเดินทาง 3 ชั่วโมง) ระหว่างทางแวะ **จุดชมวิว ม่อน
สน ชม สถานีเกษตรหลวงอ่างขาง** เป็นสถานี วิจัยแห่งแรกของโครงการหลวง เปลี่ยนพื้นที่จากไร่ฝิ่นมาเป็น
แปลงเกษตรเมืองหนาว สภาพอากาศเย็นสบายตลอดทั้งปี ให้ท่านได้ชมพันธุ์ไม้เมืองหนาวนานาชนิด แปลง
สาธิตต่างๆ พืชพรรณไม้เมืองหนาว เช่น กิ่ว,ลาสเบอร์รี่พลับ,บัว ฯลฯ ชมวิวที่มีความสวยงามงามของดอก
พญาเสือโคร่ง



- 12.00 น. รับประทานอาหารกลางวัน(2)
- บ่าย ออกเดินทางสู่ เวียงแหง(ระยะทาง 105 กิโลเมตร ใช้เวลาในการเดินทาง 3 ชั่วโมง) ระหว่างทางแวะชม **โรงเตี๊ยม
ถ้ำหอบ จุดชมวิวชุยตั้ง จุดชมวิวบ้านผาแดง บ้านอรุโณทัย บ้านแกน้อย** จนกระทั่งเดินทางถึง เวียงแหง



เดินทางสู่ เชียงหลวง(ระยะทาง 13 กิโลเมตร ใช้เวลาในการเดินทาง 30 นาที) ถิ่นที่อยู่อาศัยคนจีนยูนนานและชาวไทยใหญ่ ชายแดนบ้านหลักแหล่งตั้งประชิดเมืองต้น รัฐฉาน สหภาพเมียนมา

19.00 น.

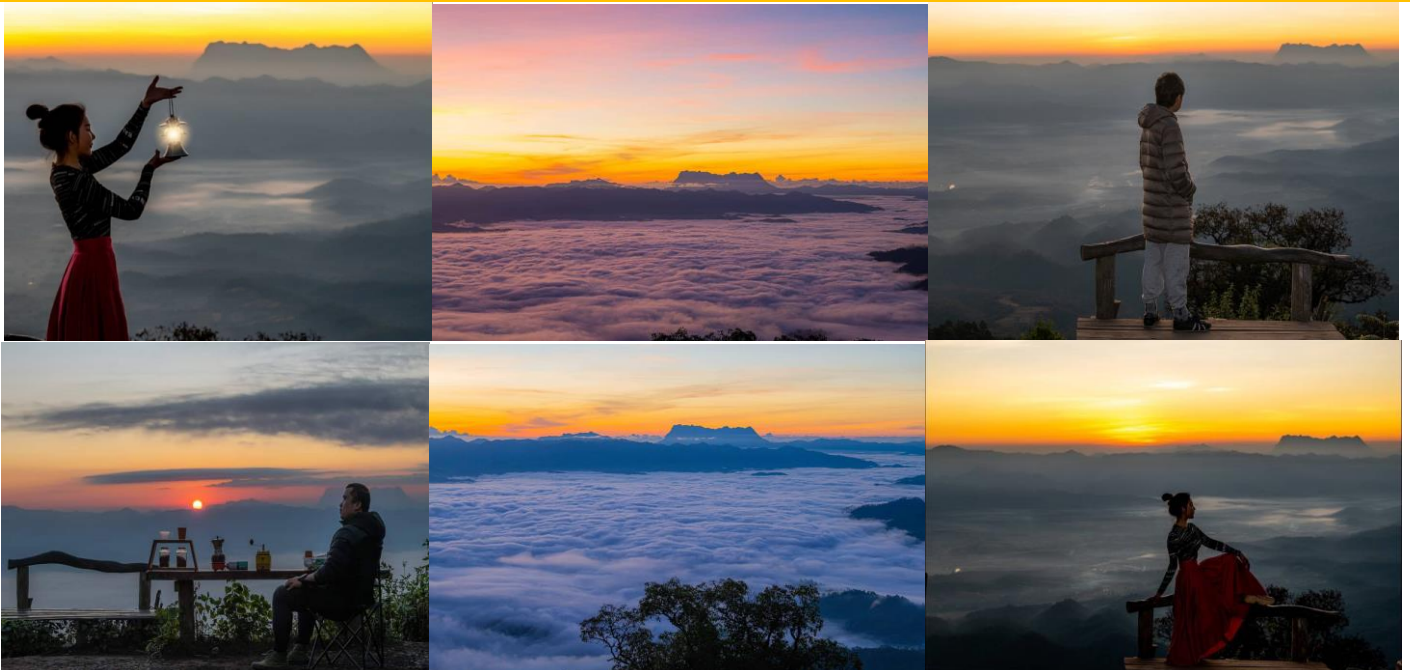
รับประทานอาหารค่ำ(3)ที่ คริวเชียงหลวง

พัก (1)

เอือนหมอกคำ หรือเทียบเท่า พักห้องละ 2-3 ท่าน

วันที่สอง

เชียงหลวง-เวียงแหง-ดอยดำ-บ้านเล็กในป่าใหญ่-วัดกองลม-ช่วงสมเด็จพระนเรศวร-
วัดกอมู-พระธาตุนายาง-วัดเชียงหลวง-วัดพระธาตุแสนไห-นาจันบันไดบ้านนามน-โกบอเอ๊ะ-
เก๋อเจ๋อเท่-แปกแซม-วัดฟ้าเวียงอินทร์-เชียงหลวง



05.00 น.

ปลุกท่านยามเช้า .. นำท่านขึ้นรถท้องถิ่น 4WD เดินทางสู่ ดอยดำ(ระยะทาง 25 กิโลเมตร ใช้เวลาในการเดินทาง 45 นาที) จุดชมทะเลหมอกที่อยู่เหนือระดับน้ำทะเล 1835 ม. ชมทะเลหมอกและพระอาทิตย์ขึ้น เบื้องหน้าคือ ดอยหลวงเชียงดาว เบื้องล่างคือ ตัวเมืองเวียงแหง
นำท่านเดินทางสู่ โครงการบ้านเล็กในป่าใหญ่(ระยะทาง 8 กิโลเมตร ใช้เวลาในการเดินทาง 20 นาที)



รับประทานอาหารเช้า(4)ที่ โครงการบ้านเล็กในป่าใหญ่
ลิ้มรส ข้าวต้มปลาหรือสเตอเจียน และชิม ชาซีมิสดๆจากบ่อ(การชิมชาซีมิ ขึ้นอยู่กับสถานการณ์)





ชม โครงการในพระราชดำริของพระพันปีหลวง ล้อมรอบด้วย ต้นชากุระ และ ต้นเมเปิ้ล และยังเป็นแหล่งเพาะเลี้ยง ปลาเทราซ์ ปลาเตอเจียน จนได้เวลาเดินทางสู่ เวียงแหง

นำท่านชม ช่วงอนุสรณ์สถานสมเด็จพระนเรศวรมหาราช ที่ประดิษฐานพระบรมรูปสมเด็จพระนเรศวรมหาราชขนาดหนึ่งเท่าครึ่งของพระองค์จริง ประทับนั่ง พระหัตถ์ขวาทรงพระสุวรรณพิงคารหลังน้ำทักษิโณทกประกาศอิสรภาพ พระหัตถ์ซ้ายทรงพระแสงดาบ.. ที่พระองค์ได้ทรงเสียดสละในการกอบกู้เอกราชให้เราเป็นไทยมาจนถึงทุกวันนี้ นำท่านชม พระธาตุเวียงแหง(วัดกอมู) เป็นวัดเก่าแก่ ที่มีการค้นพบ พระมลาที่เชื่อกันว่าเป็นของสมเด็จพระนเรศวรฯ เมื่อครั้งยกทัพไปพม่า ก่อนที่ท่านจะทรงพระประชวรแล้วสิ้นพระชนม์ที่ อ.เวียงแหงในปัจจุบัน นำท่านชม พระธาตุนายาง.. แต่เดิมเรียกว่า กองมูนางคำอ้วย สันนิฐานว่า คนยางเป็นคนสร้างคำว่า "ยาง" เป็นภาษาท้องถิ่นที่ใช้เรียกชาวกะเหรี่ยงแต่บางทีก็เรียกพระธาตุดังนี้ว่า พระธาตุดอยนายาง นำท่านชม วัดกอลม วัดที่สวยงามอีกแห่งหนึ่งของเวียงแหง



12.00 น. รับประทานอาหารกลางวัน(5)ที่ ม่อนล้านช้าง(ลิ้มรสอาหารพื้นเมือง)

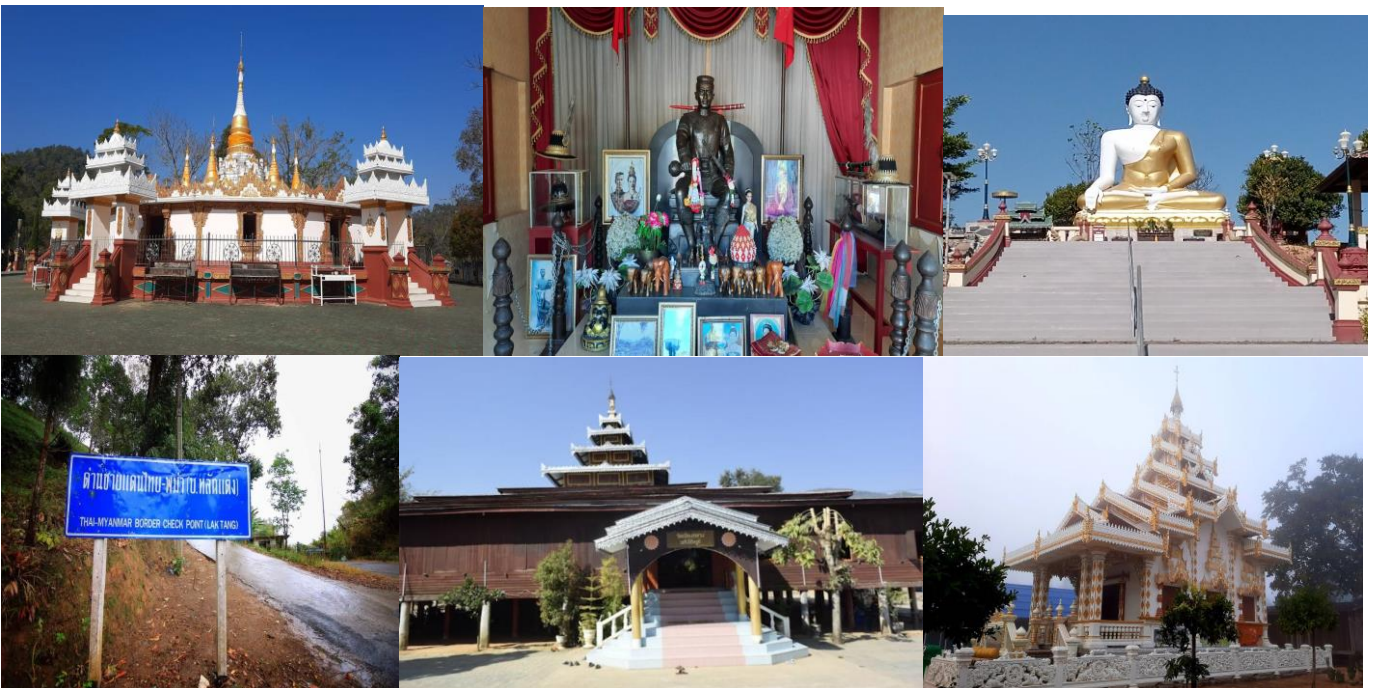




ป่าช้ นำท่านชม วัดพระธาตุแสนไห เป็นศูนย์รวมจิตใจคนในอำเภอเวียงแหง และเป็น พระบรมธาตุคู่บ้านคู่เมืองของเวียงแหง หากใครมาเที่ยวที่อำเภอเวียงแหงแล้วไม่ได้ไปสักการะพระบรมธาตุก็ถือว่ายังไม่ได้มาถึงอำเภอเวียงแหง นำท่านชม นาขั้นบันไดบ้านนามน ชมผืนนาที่มีความสวยงาม ที่ปลูกอยู่ตามแนวเขาลัดหลั่นกันมาตามพื้นที่ที่มีอยู่อย่างจำกัด แต่ก็สวยงามพอที่จะให้ท่านได้สัมผัส นำท่านชม เก่อเจ้อแท้ แกรนด์แคนยอนเวียงแหง ในภาษาปากกะญอ แปลว่า ภูเขาขาด เป็นสถานที่ที่ธรรมชาติสร้างสรรค์ขึ้นมาได้อย่างสวยงาม แกรนด์แคนยอนแห่งนี้อยู่ที่บ้านนามน อยู่ทางกลางขุนเขาและต้นไม้ ค่อนข้างมีความสูง สวยงามมาก ๆ จนได้เวลาเดินทางสู่ เชียงหลวง



ชม โครงการเกษตรหลวงแปกแชน อันเนื่องมาจากพระราชดำริบ้านแปกแชน ณ บ้านเชียงหลวง เบื้องหน้าเหมือนภาพวาดที่เหมือนมีใครมาปั้นแต่งไว้ เป็นภาพทิวทัศน์ที่แปลกตาของสวนดอกไม้และต้นพญาเสือโคร่งสามารถมาชมอยู่ในระดับความสูงที่ใกล้ทะเลหมอก และยังมีศาลเจ้าเงินไว้สำหรับสักการะขอพร



ชม วัดฟ้าเวียงอินทร์(วัด2แผ่นดิน) มีเจดีย์ที่เป็นพุทธสถานสำคัญ นั่นก็คือ มารชินเจดีย์ มีความหมายว่า "เจดีย์ชนะมาร" สันนิฐานว่าสร้างขึ้นบนพื้นที่เจดีย์เก่าในรัชสมัยสมเด็จพระนเรศวรมหาราช ปัจจุบันเป็นทั้งสถานที่สำคัญทางประวัติศาสตร์ สักการะ สูดานเจ้ากองเจิง สร้างขึ้นเพื่อเป็นอนุสรณ์ให้ พล.อ. กอนเจิง ชนะศึก ประธานกองทัพสหปฏิวัติฉาน ชมจุดถ่ายรูปป้ายชายแดนบ้านหลักแตง ชม วัดเปียงหลวง วัดเก่าคู่บ้านคู่เมืองของบ้านเปียงหลวง มีความสวยงาม และมีอุโบสถหลังใหม่

19.00 น. รับประทานอาหารค่ำ(6)ที่ ไค้กแอนด์คอฟฟี่(ลิ้มรสสุกี้unnan)

พัก (2) เือนหมอกคำ รีสอร์ท หรือเทียบเท่า พักห้องละ 2-3 ท่าน

วันที่สาม

เปียงหลวง-ซีหลงซาน-ศาลเจ้า-วัดจีน-กองพล93-อ่างเก็บน้ำแก้งอิง-ตลาดเช้าเปียงหลวง-บ้านจีนโบราณ-เวียงแหง-Akipu Coffee-บ้านลาว-ประตูเวียงแหง-บ้านต้นไม้-เชียงดาว-แม่แตง-วัดบ้านเด่น-แมริม-วัดป่าดาราภิรมย์-เชียงใหม่-สนามบินเชียงใหม่-สนามบินดอนเมือง



05.30 น. นำท่านสู่ จุดชมวิวะทะเลหมอกซีหลงซาน หรืออีกชื่อหนึ่งเรียกว่า "หุบเขามังกรตะวันตก" เป็นจุดชมพระอาทิตย์ขึ้นและทะเลหมอกที่สวยงามอีกที่หนึ่งของเปียงหลวง เมื่อมองจากยอดดอย ซี หลง ช้าง สักการะ เทพเจ้า ณ ศาลเจ้า ชม วัดจีนซีหลงซาน วัดที่สร้างใหม่มีความสวยงาม มองเห็นวิวของอ่างเก็บน้ำแก้งอิงและเมืองเปียงหลวง ชม ฐานทัพกองพล 93 ของกองทัพจีนคณะชาติ ที่ สถานที่ที่มีเรื่องราวมากมายเกิดขึ้นที่นี่

โครงสร้างทำด้วยดิน มีลักษณะเป็นรูปตัวแอล ด้านหลังจะมีต้นไม้ทรขนาดใหญ่ค้ำยันกิ่งก้านสาขาให้ร่มเงาอยู่ด้วย..หมู่บ้านเปียงหลวง นำท่านชม ตลาดเช้าเปียงหลวง ชิมอาหารยูนนานผสมไทยใหญ่ เช่น ก๋วยเตี๋ยวเต้าหู้ อ่อน เต้าหู้ทอด สุกี๋ยูนนาน หรือจะเดินชมบ้านเรือนบรรยากาศแบบจีน ชม โรงเรียนภาษาจีนกวางหัว



08.00 น. รับประทานอาหารเช้า(7)ที่ เือนหมอกคำ

เดินทางสู่ หมู่บ้านเลาู ชมจุดเช็คอินที่ **Akipu Coffee** ร้านกาแฟเล็กๆแต่มีมนต์เสน่ห์ที่น่าหลงใหล และบริเวณนี้ยังเป็นที่ตั้งของ **Akipu Garden & Market** แหล่งปลูกผลไม้เมืองหนาวของชนเผ่าลีซู ซึ่งเวลาผลผลิตออกจะนำมาจำหน่ายให้กับนักท่องเที่ยว เช่น พลับชิมะ สตอว์เบอร์รี่ เดินทางสู่ **ประตูสู่เวียงแหง** เขตแดน อ.เชียงดาว กับ อ.เวียงแหง ชม ดอกซากุระที่บานอยู่ระหว่างสองข้างทาง และยังมองเห็นวิวคอยหลวงเชียงดาวได้อย่างสวยงาม บรรยากาศของที่นี่ดีมาก ยิ่งช่วงฤดูหนาวสวยงามมาก ชม **บ้านต้นไม้** ร้านกาแฟที่วิวสวยงาม บรรยากาศของที่นี่ดีมาก บริเวณยังมีชาวพื้นเมืองขายผลไม้ต่างๆ มากมาย เดินทางสู่ อ.เชียงดาว



12.00 น. รับประทานอาหารกลางวัน(8)ที่ ข้าวซอยหมูเฮา

บาย เดินทางสู่ **วัดบ้านเด่น** หรือ **วัดเด่นสะหลีศรีเมืองแกน**(ระยะทาง 41 กิโลเมตร ใช้เวลาในการเดินทาง 40 นาที) ชมความสวยงามไม่ขาดสาย ภายในวัดมีพื้นที่กว้าง และมีสิ่งก่อสร้างขนาดใหญ่สวยงาม ลักษณะรูปแบบสถาปัตยกรรมล้านนาประยุกต์ นำท่านนมัสการพระธาตุประจำปีเกิดทั้ง 12 ราศี พร้อมทั้งชม อุโบสถ หอไตร วิหารเสอาอินทิล กุฏิไม้สักทองทรงล้านนา พระวิหาร พระสถูปเจดีย์ พระพุทธรมหาเศรษฐีนวโกฏิ



เดินทางสู่ อ.แมริม(ระยะทาง 44 กิโลเมตร ใช้เวลาในการเดินทาง 50 นาที) แวะชม วัดป่าตาราภิรมย์ วัดสวยงามของ อ.แมริม สถาปัตยกรรมแบบล้านนา มีพระราชาสีห์หลวงอยู่ด้านหน้าทางเข้าวัด บัด ไคพญานาคคู่ ลวดลายปราณีต พระวิหารทองคำหลวง ที่มีความสวยงาม ฯลฯ แล้วเดินทางสู่ เชียงใหม่(ระยะทาง 21 กิโลเมตร ใช้เวลาในการเดินทาง 30 นาที) แล้วนำท่านซื้อของฝากที่ วันสนันท์

18.00 น. รับประทานอาหารค่ำ(9)ที่ ลำดีดีข้าวแดง แล้วเดินทางสู่ สนามบินเชียงใหม่



22.00 น. โดยสายการบิน ไทยไลอ้อนแอร์ เที่ยวบิน SL519 เห็นฟ้าสู่ สนามบินดอนเมือง

23.15 น. เดินทางถึง สนามบินสุวรรณภูมิ โดยสวัสดิภาพ.....

หมายเหตุรายการนี้อาจมีการเปลี่ยนแปลงได้ตามความเหมาะสม แต่คำนึงถึงลูกค้าเป็นหลัก

สิ่งของที่จำเป็นควรมานำติดตัว ยาประจำตัว, รองเท้าสวมสบาย, เสื้อกันหนาว, ของใช้จำเป็น

กำหนดเดินทาง 28-30 มกราคม 2566 , อัตราค่าบริการท่านละ 9,999 บาท พักเดี่ยวเพิ่ม 1,999 บาท

อัตราค่าบริการดังกล่าวรวม

- ตัวเครื่องบิน ไป-กลับ ดอนเมือง-เชียงใหม่ พร้อมน้ำหนักกระเป๋าโหลด 10 กก. , ถือขึ้นเครื่อง 7 กก.)
- รถตู้ท่องเที่ยวเชียงใหม่ , รถท้องถิ่นขึ้น คอยคำ-โครงการบ้านเล็กในป่าใหญ่
- ค่าที่พัก ตามที่ระบุ ในโปรแกรมการเดินทาง
- ค่าธรรมเนียมเข้าชมสถานที่ต่างๆ ที่ระบุ(เฉพาะคนไทย)
- มัคคุเทศก์ , เจ้าหน้าที่ส่งทัวร์ที่สนามบิน
- อาหารตามรายการที่ระบุ และเครื่องดื่ม(อาหารจัดตามเมนูทัวร์ หากมี อิสลาม มังสะวิรัตติ เด็ก หรือที่รับประทานนอกเหนือจากเมนูที่ทัวร์จัดให้ ลูกค้าจ่ายเพิ่มเอง เพราะรายการอาหารคิดเป็นราคาต่อโต๊ะ)
- วงเงินประกันชีวิต 1,000,000 บาท,วงเงินประกันอุบัติเหตุ 500,000 บาท

อัตรานี้ไม่รวม -ค่าภาษีมูลค่าเพิ่ม 7% และค่าภาษีหัก ณ ที่จ่าย 3% กรณีต้องการใบเสร็จ

-ค่าใช้จ่ายส่วนตัวต่างๆ เช่นค่าโทรศัพท์,ค่าซักกรีด ฯลฯ

-ค่าทิปไกด์ ผู้ช่วยไกด์ พนักงานขับรถ ท่านละ 500 บาท/ลูกค้า 1 ท่าน

เงื่อนไขการชำระเงิน มัดจำท่านละ 3,500 บาท ส่วนที่เหลือชำระก่อนการเดินทาง 30 วัน

การยกเลิกการเดินทาง

-แจ้งล่วงหน้า ก่อนการเดินทาง 1 เดือน คืนหมด(ยกเว้นในกรณีที่มีการมัดจำต่างๆ)

-ก่อนเดินทาง 20 วัน (ทำการ) ยึดมัดจำ

-แจ้งภายใน 20 วัน (ทำการ) ไม่คืนเงิน

เงื่อนไขเพิ่มเติม

- บริษัท มีสิทธิ์ในการเปลี่ยนแปลง โปรแกรมทัวร์ในกรณีที่เกิดเหตุสุดวิสัยจนไม่อาจแก้ไขได้
- ทางบริษัท จะไม่รับผิดชอบใดๆทั้งสิ้น หากเกิดความล่าช้าจาก เหตุการณ์ต่างๆ เช่น การนัดหยุดงาน การก่อกวน จลาจล กระทบทั่วถึง ภัยพิบัติต่างๆ ฯลฯ ซึ่งนอกเหนือความรับผิดชอบของบริษัท (ลูกค้าต้องยอมรับในเงื่อนไขในข้อนี้ ในทุกกรณีที่เกิดเหตุสุดวิสัย ทางบริษัทอาจจะเปลี่ยนแปลง โปรแกรมตามความเหมาะสม)
- ทางบริษัท จะไม่รับผิดชอบใดๆทั้งสิ้น หากท่านใช้บริการของทางบริษัทไม่ครบ เช่น ไม่เที่ยวบางราย ไม่ทานอาหารบางมื้อ ไม่ทานอาหารที่ทางบริษัทจัดให้ เพราะค่าใช้จ่ายทุกอย่างทางบริษัทเป็นการชำระแบบเหมาจ่าย
- ทางบริษัทจะไม่รับผิดชอบใดๆทั้งสิ้น หากเกิดสิ่งของสูญหาย ทุกกรณี

หากสนใจจงกรุณาติดต่อ

- สอบถามผ่าน Line กด -> <https://lin.ee/5nDHUO6>
- จองท้วงผ่าน FB inbox ก็ได้เช่นกัน -> <http://m.me/unithaitrip>
- หรือโทร 02-234-5936

 แบ่งเป็นฝ่ายๆ ดังนี้ การบริการทั้งหมดของเรา	
 <p>Unithai-Care - ร้องเรียนการให้บริการ - บริการไม่สุภาพ (ดี-ชม)</p>	<p>Line ID : @unithaicare ☎ 02-234-5936 ต่อ 8</p> <p>QR - ADD LINE </p>
 <p>Unithai Big Group - จัดกรุ๊ปเหมา , Private Group - คู่งาน , สัมมนา , VIP Group</p>	<p>Line ID : @unithaibiggroup ☎ 02-234-5936 ต่อ 228</p> <p>QR - ADD LINE </p>
 <p>Unithaiplus+ Team - รวมท้วง..คัดคุณภาพ - เน้นยุโรป ไม่เน้นโปรไฟไหม้</p>	<p>Line ID : @unithaiplusteam ☎ 02-234-5936</p> <p>QR - ADD LINE </p>
 <p>Unithai เชียงใหม่ - รวมท้วง..มีตรงจาก "เชียงใหม่" - มีสาขาที่ "เชียงใหม่"</p>	<p>Line ID : @unithainorth ☎ 02-234-5936</p> <p>QR - ADD LINE </p>
 <p>โคตรโปรตั๋ว Unithai - ตั๋วเครื่องบิน ลด 20-60% - ผ่อนได้ 3-10 เดือน</p>	<p>Line ID : @proticket ☎ 02-234-5936 ต่อ 3</p> <p>QR - ADD LINE </p>
 <p>Unithai Visa - รับทำ Visa ทั่วโลก - ไม่ซื้อท้วงกับเรา ก็ทำได้</p>	<p>Line ID : @unithaivisa ☎ 02-234-5936 ต่อ 4</p> <p>QR - ADD LINE </p>