



UNITHAI TRIP CO.LTD
 UNITHAI TRAVEL CO.LTD
 33/47 Wall Street Tower 11 Floor,
 Surawongse Road, Suriyawongse,
 Bangrak, Bangkok 10500
 ใบอนุญาตเลขที่ 11/02206

QR-ADD LINE



☎ 02-234-5936

| LINE ID: @unithaitrip (อย่าลืมเติม @ นะคะ)

| 🌐 www.unithaitrip.com

รหัสโปรแกรม : 25395 (กรุณาแจ้งรหัสโปรแกรมทุกครั้งที่สอบถาม)

FUNNY SKYWORLD

มาเลเซีย เกินตั้ง - สวนสนุก Genting skyworld 4วัน3คืน
 By MALAYSIA AIRLINES (MH)

GENTING SKYWORLDS

ราคา **14,999.-**

#Genting skyworld	#พักที่เกินตั้ง 1 คืน กัวลาลัมเปอร์ 2 คืน	City Tour กัวลาลัมเปอร์ BATU CAVE / PETONAS TOWER ยังไม่รวมค่าบัตร SKYWORLD ONE DAY PASS 1,590 บาท
ICE AGE INDEPENDENCE DAY NIGHT AT THE MUSEUM ROBOT	ไม่รวมค่าทิปไกด์และคนขับรถ ชำระที่สนามบิน 1500 บาทต่อท่าน	

มาเลเซีย - เกินตั้งไฮแลนด์

สวนสนุก GENTING SKYWORLD THEME PARK 4 วัน 3 คืน

เดินทางโดยสายการบิน MALAYSIA AIRLINE (MH)

-  พาเที่ยวสวนสนุกระดับโลก กลางสายหมอก GENTING SKY WORLD THEME PARK (ชำระค่าบัตรเพิ่มเติม)
-  เที่ยวชมเมืองในสายหมอก GENTING HIGHLAND รวมนั่งกระเช้า CABLE CAR แล้ว
-  เล่นคาสิโน เดินช้อปปิ้ง SKY AVENUE COMPLEX , SKYTROPOLIS FUNLAND
-  สักการะขอพรวัด CHINSWEE วัดถ้ำบาตู BATU CAVE
-  ชมเมือง PUTRAJAYA อัปเดตสถานที่เที่ยวใหม่ สวน CHINESE-MALAYSIA FRIENDSHIP GARDEN
-  เที่ยวสบายๆ ชมเมืองหลวง นครกัวลาลัมเปอร์
-  ถ่ายรูปตึกแฝด PETRONAS TOWER ช้อปปิ้งห้างสุดหรู KLCC SURIA
-  พักที่เก็นดิง 1 คืน / กัวลาลัมเปอร์ 2 คืน
-  แจกน้ำดื่มบริการทุกวันวันละ 1ขวด

วันแรก กรุงเทพฯ – DINNER – HOTEL (D)

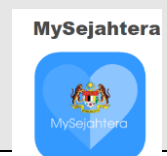
11.00 น. คณะพร้อมกันที่ สนามบินสุวรรณภูมิ อาคารผู้โดยสารขาออก เคาน์เตอร์สายการบิน MALAYSIA AIRLINE (MH) โดยมีเจ้าหน้าที่ของบริษัทฯคอยต้อนรับและอำนวยความสะดวกในการเช็คอินเอกสารและสัมภาระ

ไม่รวมค่าทิปไกด์+ค่าทิปคนขับรถเหมาจ่ายท่านละ 1,500 บาทชำระที่สนามบินสุวรรณภูมิ (ไม่รวมค่าทิปหัวหน้าทัวร์ตามความพึงพอใจ)

14.15 น. เดินทางสู่ ประเทศมาเลเซีย โดยสายการบิน MALAYSIA AIRLINE เที่ยวบินที่ MH789 มีอาหาร และเครื่องดื่มบริการบนเครื่อง

RE-CHECK เอกสารสำหรับใช้เดินทางเข้าประเทศมาเลเซีย

1. พาสปอร์ตที่มีอายุเหลือมากกว่า 6 เดือน ณ วันที่เดินทาง.
2. Download APP : MySejahtera และ ลงทะเบียนเข้าแอป



17.30 น. เดินทางถึง ถึงสนามบินนานาชาติ กัวลาลัมเปอร์ (เวลาเร็วกว่าประเทศไทย 1 ชั่วโมง) หลังผ่านพิธีการตรวจคนเข้าเมืองเรียบร้อย

ค่า |●|บริการอาหารค่ำ ณ ภัตตาคาร Sun Fong

โรงแรมที่พัก โรงแรม DAYS HOTEL / IBIS STYLE HOTEL ระดับ 3 ดาว หรือเทียบเท่า

วันที่สอง **เก็นดิงไฮแลนด์ – CABLE CAR – SKYWORLD THEME PARK - SKY AVENUE COMPLEX**
อิสระตามอัธยาศัยบน GENTING (B/-)

เช้า ๑๐ รับประทานอาหารเช้า ณ ห้องอาหาร

นำท่านเดินทางสู่เมืองในสายหมอก GENTING HIGHLAND (ประมาณ 114 ก.ม. ใช้เวลาประมาณ 1.30-2 ชม.)

ถึงสถานีกระเช้าลอยฟ้า **AWANA SKY WAY** (โปรดเตรียมเงินค่าฝากกระเป๋าค่า 10 RM / ใบห้ามนำกระเป๋าใบใหญ่ขึ้นกระเช้า ดังนั้นท่านสมาชิกทัวร์ต้องเตรียมกระเป๋าค่าใบเล็กขนาดไม่เกิน 56 Cm. X 36 Cm. X 20 Cm.)

นำท่านนั่ง กระเช้าลอยฟ้า ขึ้นสู่ยอดเขาเก็นดิง ระยะทาง 3.4 กม. ซึ่งยาวที่สุดในเอเชียจะได้สัมผัสผืนเมฆหมอกอันหนาที่บดบังและอากาศบริสุทธิ์อันหนาวเย็น (โปรดนำเสื้อหนาวติดตัวไปด้วย)



เก็นดิงไฮแลนด์ สถานตากอากาศ และ สถานศาสนาระดับชาติ บนยอดเขา Gunung Ulu Kali ในบริเวณเขตติดต่อของรัฐปาหัง และรัฐเซลังงอร์ อยู่สูงกว่าระดับน้ำทะเลถึง 6,000 ฟิต หรือ 1,800 เมตร ห่างจากนครกัวลาลัมเปอร์ 58 กิโลเมตร การก่อสร้างดำเนินด้วยความยากลำบาก โดยราชาศาสนิก ลิมโกะหัตง ได้เริ่มลงมือตัดถนนขึ้นสู่ยอดเขาในปี 2508 ใช้เวลาถึง 4 ปี แล้วจึงดำเนินการสร้างรีสอร์ท

พิเศษ!!! บัตรสวนสนุก GENTING SKYWORLD THEME PARK 1 DAY UNLIMITED

***** ชำระเพิ่มจากค่าทัวร์ จองและชำระก่อนเดินทางเท่านั้น *****

OPTION ผู้ใหญ่ : ส่วนสูง 111 เซนติเมตร ขึ้นไป ราคาบัตร 1,590 บาท

เด็ก : ส่วนสูง 90-110 เซนติเมตร ราคาบัตร 1,300 บาท

*****ส่วนสูงต่ำกว่า 90 เซนติเมตร เข้าฟรี *****

Genting SkyWorlds <https://www.gentingskyworlds.com> เป็นสวนสนุก เปิดใหม่ล่าสุดที่ Resorts World Genting, Genting Highlands แบ่งออกเป็น โซนต่าง ดังนี้

Studio Plaza พบกับตัวละครในภาพยนตร์ที่คุณชื่นชอบในทุกรูปแบบและทุกรูปแบบ การตกแต่งภายในด้วยสีทอง จัดแสดงที่ 360° Legends Cinema มีร้านอาหารและร้านค้ามากมายให้ท่านได้ตื่นตาตื่นใจ

Eagle Mountain ความร้อนแรงของทะเลทรายแคลิฟอร์เนีย สนุกกับ การขับรถ Mad Ramp Peak หรือเดินถ่ายรูปรอบๆ หรือช้อปปิ้งร้าน Freedom Shop

Central Park ศูนย์รวมจัตุรักลางเมือง สัมผัสกับสถานที่ท่องเที่ยวระดับโลก ร้านอาหาร ร้านค้า และการแสดงสดที่ดีที่สุด ไม่ว่าจะเป็น การเยี่ยมชมพิพิธภัณฑ์ประวัติศาสตร์ธรรมชาติหรือการแสดงน้ำพุที่ Lake of Dreams เซ็นทรัลพาร์คเป็นที่ที่สนุกสนาน ตื่นเต้น และประทับใจไม่รู้ลืม

RIO ตื่นตาตื่นใจกับกับอาคารที่มีสีสันสวยงาม มีม้าหมุนเครื่องเล่นสุดโปรดสำหรับเด็ก อีกทั้งเล่นเครื่องร่อนบนอวกาศแบบสุดมัน

ANDROMEDA BASE โซนเครื่องเล่นที่น่าตื่นเต้นนี้ เช่น Andromeda Base , Terraform Tower of horror และอีกมากมายให้ท่านได้สนุกหวาดเสียวแบบสุดเหวี่ยง

LIBERTY LANE ด้วยแรงบันดาลใจจากท้องถนนในซานฟรานซิสโก ถนนเส้นนี้มีชีวิตชีวาด้วยร้านค้าที่ไม่เหมือนใคร แหล่งอาหาร และสถานที่ท่องเที่ยวที่สนุกสนานจาก Planet of the Apes ที่แรกในโลกที่ออกแบบมาสำหรับ Genting SkyWorlds โดยเฉพาะ

EPIC เตรียมตัวให้พร้อมสำหรับการผจญภัยครั้งยิ่งใหญ่รอบโลกที่แปลกประหลาดขนาดไพน์ของ Epic ด้วยเวทย์มนตร์ของ Queen Marigold และสิ่งประดิษฐ์ของศาสตราจารย์ Bomba มนุษย์จะได้รับโอกาสที่จะประหลาดใจที่อาณาจักรลับอย่างใกล้ชิด!

ROBOTS RIVET TOWN ให้ท่านได้เยือน Robot City ให้จินตนาการของคุณโลดแล่นไปในขณะที่คุณสร้างการผจญภัยร่วมกับเพื่อนนักประดิษฐ์

ICE AGE การผจญภัยยุคก่อนประวัติศาสตร์พร้อมสถานที่ท่องเที่ยวที่ได้รับแรงบันดาลใจจากเกมแฟรนไชส์ชื่อดังระดับโลกอย่าง Ice Age สัมผัสความสนุกสนานดราม่าเหมาะสำหรับทุกคนในครอบครัว!



จากนั้นนำท่านเข้าสู่ที่พัก โรงแรม “FIRST WORLD” หรือ AWANA HOTEL GENTING เทียบเท่า 3 *

****ข้อมูลสำคัญ****

1. โรงแรม ที่ FIRST WORLD ไม่มีห้องพักแบบ 3 ท่าน ไม่มีเตียงเสริม ลูกค้ายกกว่าจะพัก 3 ท่านในห้อง TWN หรือจะพักเดี่ยวเฉพาะบนเตียงเพิ่ม 1,500 บาท/ห้อง

2. เกณฑ์ช่วงกลางวันอุณหภูมิอยู่ที่ระหว่าง 20°C - 26°C ส่วนกลางคืน อุณหภูมิอยู่ที่ระหว่าง 15°C - 20°C

(หมายเหตุ: หากห้องพักที่บน GENTING HIGHLAND เต็ม ขอสงวนสิทธิ์ในการเปลี่ยนโปรแกรมเป็น GENTING DAY TOUR และมานอนที่ KUALA LUMPUR แทน)

อิสระให้ท่านได้ถ่ายรูปเก็บไว้เป็นที่ระลึกกับสถานที่ต่าง ๆ และยังมี**บ่อนคาสิโนระดับชาติ** ที่ได้รับอนุญาตจากรัฐบาลอย่างถูกต้องตามกฎหมาย เชิญท่านสนุกสนานกับการเสี่ยงโชคต่างๆ เช่น สล็อตแมชชีน รูเล็ต ไฮโล บัคคารา ลูกเต๋า ตู้ม้า เป็นต้น(สำหรับท่านที่ต้องการเข้าคาสิโน ท่านสุขภาพบุรุษ และสุขภาพสตรีใส่ชุดสุขภาพ เด็กอายุต่ำกว่า 21 ปี ห้ามเข้าในคาสิโน)



อิสระให้ท่านได้เพลิดเพลินกับความบันเทิงมากมายใน GENTING ตามอัธยาศัย ซ้อปปิ้ง เดินชมธรรมชาติ อากาศดี ๆ เสี่ยงโชค นับเลขที่คาสิโน หรือตะลุมบอนสนุกได้ยาวๆ จนถึงเวลา CHECK OUT 11.00 น. วันรุ่งขึ้น

- First World Plaza เป็นศูนย์รวมร้านค้า ร้านอาหาร สถานบันเทิง สวนสนุก รวมไปถึงเมืองหิมะที่เก๋ตั้งรีสอร์ท

- Skytropolis Funland สวนสนุกในร่มขนาดใหญ่ มีเครื่องเล่นรองรับนักท่องเที่ยวทุกช่วงอายุ เปิดทุกวันเวลา 10.00 – 22.00 น. นักท่องเที่ยวสามารถซื้อบัตรเครื่องเล่นแยกเฉพาะอย่าง หรือซื้อบัตรแบบทุกเครื่องเล่นไม่จำกัดได้
- Valley View Garden สวนบริเวณโรงแรม Theme Park Hotel ประกอบไปด้วยน้ำพุ น้ำนิ่งสำหรับพักผ่อน พุ่มไม้ดอกไม้ประดับต่างๆ รวมทั้งมีสวนผีเสื้อซึ่งเปิดให้บริการทุกวันตั้งแต่เวลา 09.00 – 21.00 น.
- Sky Avenue Complex เป็นช้อปปิ้งมอลล์ที่อยู่สูงที่สุดในมาเลเซีย บนยอดเขาของเก็นติ้งไฮแลนด์ มีร้านค้าและร้านอาหารกว่า 70 ร้าน จุดเด่นคือ การแสดงแสงสีและไฟประดับในยามค่ำคืน ที่เรียกว่า Sky Symphony
- Casino ของเก็นติ้งไฮแลนด์เป็นคาสิโนขนาดใหญ่ที่เปิดทุกวันตลอด 24 ชั่วโมง

วันที่สาม เก็นติ้งไฮแลนด์ — วัดถ้ำบาตู – กรุงกัวลาลัมเปอร์ – ปูตราจายา – สนามบิน – กรุงเทพฯ (B/L/-)

เช้า ๑๐) รับประทานอาหารเช้า ณ ห้องอาหาร

อิสระในยามเช้าให้ท่านได้สัมผัสอากาศเย็นสบาย บนยอดเขา ที่มีอุณหภูมิเฉลี่ยตลอดปี 16-24 องศาเซลเซียส จนได้เวลาอำลาสายหมอก นั่งกระเช้าไฟฟ้ากลับสู่สถานีกระเช้าไฟฟ้าโกตงจายา และนำท่านเดินทางไปสู่ **วัดชิน สวี** สักการะรูปปั้นของพระอาจารย์ชิน สวี ซึ่งเป็นเทพเจ้าที่ชาวบ้านในมณฑลฟูเจี้ยนให้ความเคารพนับถือ นอกจากนั้นนักท่องเที่ยวทั้งชาวมาเลเซียและ



ชาวต่างชาติก็นิยมมาทำบุญสักการะพระที่วัดแห่งนี้อยู่เสมอ ทั้งนี้วัดชิน สวีตั้งอยู่ในป่าหินที่มีระดับความสูงเหนือน้ำทะเลถึง 4,600 ฟุต ภายในวัดประกอบไปด้วยเจดีย์แบบจีน พระพุทธรูปหินขนาดใหญ่ รูปแกะสลักเจ้าแม่กวนอิม หอชมวิวด้านปฏิบัติธรรม และ ร้านอาหารเจ รวมไปถึงรูปปั้นต่างๆ ที่เรียงรายตามทางเดินเลียบบภูเขา

นำท่านสู่ **นครกัวลาลัมเปอร์** ระหว่างทางให้ท่านได้พักผ่อนที่บริเวณ **ร้านค้าสินค้าพื้นเมือง** เพื่อเลือกซื้อหาของฝากพื้นเมือง อาทิ ผงปรุงรสกะทิเค็ม เคล็ดลับคู่ครัวมาเลเซีย กาแฟขาวขึ้นชื่อของเมืองอิโปห์ ที่มีรสหอมกลมกล่อมราวกับกาแฟสด นำท่านแวะถ่ายรูปและนมัสการ พระขันธกุมาร ที่ **วัดถ้ำบาตู** เป็นศาสนสถานศักดิ์สิทธิ์ของศาสนาฮินดู ด้านหน้าปากทางขึ้นบันไดไปยังถ้ำ ข้างบนมีรูปปั้นของพระขันธกุมารสูงถึง 42.7 เมตร

เที่ยง ๑๑) รับประทานอาหารเที่ยง ณ ภัตตาคาร

นำท่านชม **เมืองหลวงของมาเลเซีย** ซึ่งเป็นเมืองที่ตั้งขึ้นที่บริเวณที่แม่น้ำ 2 สายตัดกัน นำท่านผ่านชม **มัสยิดอาเหม็ด** เก่าแก่และสวยที่สุดในมาเลเซีย นำท่านแวะถ่ายรูปด้านหน้า **พระราชวังอิสตันนา ไนการ่า** ที่ประทับของสมเด็จพระราชาธิบดีของมาเลเซีย ผ่านชม อาคารสุลต่าน अबดุล ซามัด ที่ปัจจุบันเป็นสถานที่ของทางราชการ ตั้งอยู่ตรงข้ามกับ **เมอร์เดก้าสแควร์** ซึ่งเป็นจัตุรัสที่รำลึกถึงวันที่มาเลเซียได้ฉลองเอกราชพ้นจากประเทศในเครื่องจักรภพ



นำท่านแวะถ่ายรูปกับสัญลักษณ์ของตึกระฟ้าในนครกัวลาลัมเปอร์ **ตึกเปโตรนัส** ซึ่งเป็นอาคารแฝดที่สูงที่สุดในโลก ด้วยความสูงถึง 452 เมตร ภายนอกตึกเป็นสถาปัตยกรรมตึกแฝดที่สง่างาม ตกแต่งด้วยแผ่นสแตนเลส 33,000 แผ่น และกระจกอีก 55,000 แผ่น มีคุณสมบัติพิเศษในการกรองแสงและลดเสียงรบกวน ให้ท่าน**ช้อปปิ้งสินค้าสุดหรูที่ห้าง ซูเรีย เคแอลซีซี (Suria KLCC)** เป็นศูนย์การค้าที่ครอบคลุมพื้นที่ 1.5 ล้านตารางฟุต (140,000 ตร.ม.²) ตั้งในส่วนของฐานตึกเปโตรนัสทาวเวอร์ ภายในมีร้านค้า จำพวกร้านแฟชั่นหรูหรา เช่นเดียวกับ ร้านอาหาร เครื่องดื่ม และโรงพยาบาล 12 โรง ยังมีคอนเสิร์ตฮอลล์ อาร์ตแกลเลอรี ศูนย์วิทยาศาสตร์ ครอบคลุม 6 ชั้น ที่ส่วนมากจะอยู่ใต้ตึกเปโตรนัสทาวเวอร์



เย็น ๓๐ รับประทานอาหารเย็น ณ ภัตตาคาร
 โรงแรมที่พัก โรงแรม DAYS HOTEL / IBIS STYLE HOTEL ระดับ 3 ดาว หรือเทียบเท่า

วันที่สี่ กรุงเทพมหานคร – ปูตราจายา – สนามบิน – กรุงเทพฯ (B/-/)

เช้า ๑๐ รับประทานอาหารเช้า ณ ห้องอาหาร

นำคณะแวะเลือกซื้อซีอกโกแลต OTOP ในโรงงานที่ใหญ่ที่สุดในมาเลเซีย จากนั้นนำท่านเดินทางสู่เมือง **ปูตราจายา (Putrajaya city)** ปูตราจายา..นครแห่งอนาคต อันเป็นที่ตั้งของหน่วยงานราชการ รวมถึงทำเนียบนายกรัฐมนตรี ชมความงดงามราวภาพฝันในนิยายอาหรับราตรีของสถาปัตยกรรมต่างๆ ใน



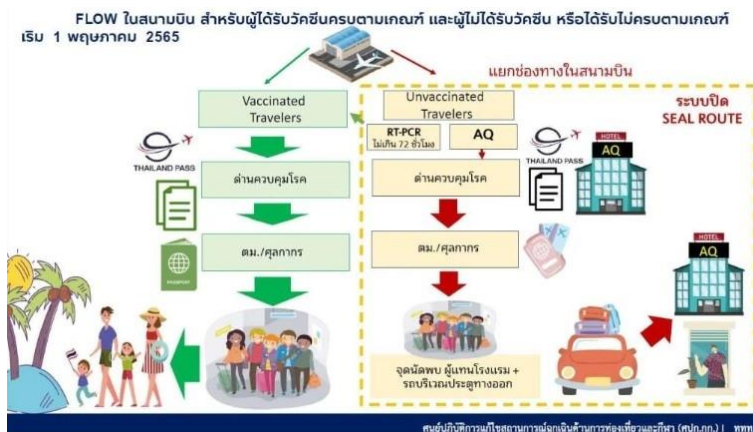
นครหลวงแห่งใหม่ของประเทศมาเลเซีย บันทึกภาพความทรงจำที่จัดรัสปูตรา โดยมีฉากหลังเป็นมัสยิดปูตรา **มัสยิดลีซิมพู (putra mosque)** มัสยิดแห่งเมืองซึ่งสร้างจากหินอ่อนสีกุหลาบ ตั้งอยู่ริมทะเลสาบปูตรา ทำเนียบรัฐบาลลีซิมพู.. มัสยิดอันงดงามยิ่งใหญ่อลังการและสถานที่ทำงานของนายกรัฐมนตรี ตั้งอยู่เมืองปูตราจายา ผสมผสานทางด้านสถาปัตยกรรมของมุสลิมทันสมัยที่สุดในโลก สามารถบรรจุคนได้ถึง 15,000 คน ใช้เป็นสถานที่ที่สัจมนภา การประชุมต่างๆ และชมความงามของ **สะพานวาวาซัน** สะพานสวยที่สุดแห่งหนึ่ง ซึ่งมีรูปร่างประหนึ่งลูกศร พุ่งออกไปจากอาคารกระทรวงการคลัง นำท่านเดินเล่นถ่ายรูป China-Malaysia Friendship Garden Putrajaya สถานที่ที่เี่ยวแห่งใหม่ๆ จากนั้นอิสระให้ท่านได้ช้อปปิ้งที่ห้าง **MITSUI OUTLET** พบกันสินค้าลดราคามากมาย 50-70 % แปรนต์ชั้นนำกว่า 50 แปรนต์ (หากมีเวลาเหลือ)

ได้เวลาอันสมควรนำท่านเดินทางสู่สนามบินนานาชาติ กัวลาลัมเปอร์

15.05 น. ออกเดินทางสู่สนามบินสุวรรณภูมิ โดยสายการบิน **MALAYSIA AIRLINE** เที่ยวบินที่ MH782 มีอาหารและเครื่องดื่มบริการบนเครื่อง

16.15 น. เดินทางกลับถึงสนามบินสุวรรณภูมิโดยสวัสดิภาพ พร้อมความประทับใจ

เมื่อเดินทางถึงไทย



อัตราค่าบริการพักห้องละ 2-3 ท่าน			
สำหรับหนังสือเดินทางต่างชาติเก็บเพิ่ม 1,000 บาท			
วันที่เดินทาง	ผู้ใหญ่	ทารกอายุต่ำกว่า 2 ปี	พักเดี่ยว
วันที่ 30 ธ.ค. - 2 ม.ค. 65	14,999.-	3,900.-	4,900.-

ราคาโปรโมชั่น ไม่มีราคาเด็ก

จอยแลนด์หักค่าตัวออก 3,000.- บาท

เงินไขการจอง มัดจำท่านละ 7,000 บาท

***** เมื่อชำระค่ามัดจำแล้วถือว่ารับทราบเงื่อนไขการจองทัวร์ทุกประการ *****

หากท่านสนใจตัดกรุ๊ปหรือทำกรุ๊ปเหมา กรุณาติดต่อผ่าน AGENCY

พร้อมส่งสำเนาหน้าพาสปอร์ตให้เจ้าหน้าที่จองทัวร์ / ส่วนที่เหลือจ่ายก่อนเดินทาง 15 วัน

***** กรุณาตรวจสอบพาสปอร์ต ต้องมีอายุใช้งานเหลือไม่น้อยกว่า 6 เดือน นับจากวันเดินทาง*****

หมายเหตุ โปรแกรมการเดินทางอาจเปลี่ยนแปลงตามความเหมาะสม บริษัทฯ ขอสงวนสิทธิ์ในการปรับเปลี่ยนราคา หากมีการปรับขึ้นของภาษีน้ำมันของสายบินหรือการเปลี่ยนแปลงกฎการเข้าประเทศที่มีค่าใช้จ่ายเพิ่มเติม

อัตรานี้รวม

- ❖ ค่ารถโค้ชปรับอากาศบริการตลอดการเดินทางตามรายการทัวร์
- ❖ ตัวเครื่องบินและภาษีน้ำมันตามรายการ ชั้นประหยัด ไป/กลับตามกำหนดการของคณะทัวร์ รวมน้ำหนักกระเป๋า 30 กก.
- ❖ ค่าอาหาร และเครื่องดื่มที่ระบุไว้ในรายการ
- ❖ ค่าที่พัก 3 คืนพักห้องละ 2-3 ท่าน
- ❖ ค่าบัตรเข้าชมสถานที่ท่องเที่ยวต่าง ๆ ตามรายการที่ได้ระบุไว้
- ❖ ค่าประกันอุบัติเหตุในการเดินทาง 1,000,000 บาท (ขึ้นอยู่กับเงื่อนไขของกรมธรรม์เฉพาะเหตุการณ์ที่เกิดขึ้นระหว่างวันเดินทางเท่านั้นโดยจะต้องใช้ใบรับรองแพทย์และใบเสร็จรับเงินในการเบิก)

อัตรานี้ไม่รวม

- ❖ ค่าทิปไกด์+ค่าทิปคนขับรถเหมาจ่ายท่านละ 1,500 บาทชำระที่สนามบินสุวรรณภูมิ (ไม่รวมค่าทิปหัวหน้าทัวร์ตามความพึงพอใจ)
- ❖ ค่าบัตร SKYWORLD THEMEPARK
- ❖ ค่าทำหนังสือเดินทางไทย และค่าธรรมเนียมสำหรับผู้ถือพาสปอร์ตต่างชาติ รวมถึง VACCINE PASSPORT
- ❖ ค่าอาหาร และเครื่องดื่มที่ไม่ได้ระบุไว้ในรายการ
- ❖ ค่าใช้จ่ายอื่นๆ ที่มีได้ระบุไว้ในรายการ เช่น ค่าซักรีด โทรศัพท์ ค่ามินิบาร์ ฯลฯ
- ❖ ภาษีมูลค่าเพิ่ม 7% และภาษีหัก ณ ที่จ่าย 3%

เอกสารที่ใช้ในการเดินทาง

- ❖ หนังสือเดินทางที่มีวันกำหนดอายุใช้งานเหลือไม่น้อยกว่า 6 เดือน นับจากวันที่จะออกเดินทาง
- ❖ เอกสาร VACCINE CERTIFICATE

เงื่อนไขการจองทัวร์

หากไม่ได้ร่วมบริการทานอาหาร หรือค่าตัวเข้าชมใดๆ ในกรณีจองทัวร์ไม่สามารถคืนเงินได้ เนื่องจากค่าบริการที่ต่างประเทศเป็นแบบเหมาจ่าย

1. เนื่องจากตัวเครื่องบินต้องเดินทางตามวันที่ ที่ระบุบนหน้าตั๋วเท่านั้น จึงไม่สามารถยกเลิก หรือเปลี่ยนแปลงการเดินทางใดๆ ทั้งสิ้น ถ้ากรณียกเลิก หรือเปลี่ยนแปลงการเดินทาง ทางบริษัทฯ ขอสงวนสิทธิ์ในการคืนเงินทั้งหมดหรือบางส่วนให้กับท่าน
2. กรณีที่กองตรวจคนเข้าเมืองทั้งที่กรุงเทพฯ และในต่างประเทศปฏิเสธมิให้เดินทางออกหรือเข้าประเทศที่บริษัทระบุในรายการเดินทาง บริษัทฯ ขอสงวนสิทธิ์ไม่คืนค่าบริการไม่ว่ากรณีใดๆ
3. ทางบริษัทฯ จะไม่รับผิดชอบใดๆ ทั้งสิ้น หากท่านใช้บริการของทางบริษัทฯ ไม่ครบ อาทิ ไม่เที่ยวบางรายการ, ไม่ทานอาหารบางมื้อ เพราะค่าใช้จ่ายทุกอย่าง ทางบริษัทฯ ได้ชำระค่าใช้จ่ายให้ตัวแทนต่างประเทศแบบเหมาขาด
4. **ค่าทัวร์เป็นแบบเหมาจ่ายกับบริษัททัวร์ในต่างประเทศ ไม่สามารถคืนเงินค่าทัวร์ในทุกกรณี**
5. ทางบริษัทฯ จะไม่รับผิดชอบใดๆ ทั้งสิ้น หากเกิดสิ่งของสูญหายจากการโจรกรรม และ/หรือ เกิดอุบัติเหตุที่เกิดจากความประมาทของตัวนักท่องเที่ยวเอง
6. เมื่อท่านตกลงชำระเงินไม่ว่าทั้งหมดหรือบางส่วนกับทางบริษัทฯ ทางบริษัทฯ จะถือว่าท่านได้ยอมรับในเงื่อนไขข้อตกลงต่างๆ ที่ได้ระบุไว้แล้วทั้งหมด

หมายเหตุ

- ❖ หากคณะเดินทางไม่ถึง 10 ท่านคืนเงินเต็มจำนวน
- ❖ หากมีเหตุสุดวิสัยอันเกิดจากประกาศสถานการณ์โควิดทำให้เดินทางไม่ได้ อ้างอิงตาม พรบ. ฎกริกำเที่ยว หักค่าใช้จ่ายที่เกิดขึ้นจริงโดยมีใบเสร็จยืนยันกับลูกค้า
- ❖ **เรื่องห้องพักช่วงเทศกาล** ห้องพักที่ลูกค้าระบุตอนจองทัวร์ ทางบริษัทจะ Request ให้ทางโรงแรมตามชั้นตอนในบางครั้งโรงแรมอาจเปลี่ยนชนิดห้องพักของลูกค้า ณ วันเข้าพัก แต่ทางบริษัทยืนยันว่าจะเพียงพอต่อจำนวนลูกค้า เช่น
Request สำหรับเตียง Double Bed หากห้องไม่พอ อาจจะเป็นห้อง TWN ขยับเตียงให้ชิดกัน
Request สำหรับเตียง Triple Bed หากห้องไม่พอ จะจัดให้เป็น 2ห้อง โดยไม่เก็บเงินเพิ่ม ตามเงื่อนไขของโรงแรมที่จอง
- ❖ บริษัทฯ ขอสงวนสิทธิ์ที่จะเปลี่ยนแปลงรายละเอียดบางประการในทัวร์นี้ เมื่อเกิดเหตุจำเป็นสุดวิสัยจนไม่อาจแก้ไขได้และจะไม่รับผิดชอบใดๆ ในกรณีที่สูญหาย สูญเสียหรือได้รับบาดเจ็บที่นอกเหนือความรับผิดชอบของหัวหน้าทัวร์และเหตุสุดวิสัยบางประการ เช่น การนัดหยุดงาน ภัยธรรมชาติ การจลาจล ต่างๆ เนื่องจากรายการทัวร์นี้เป็นแบบเหมาจ่ายเบ็ดเสร็จ หากท่านสละสิทธิ์การใช้บริการใดๆ ตามรายการ หรือถูกปฏิเสธการเข้าประเทศไม่ว่าในกรณีใดก็ตาม ทางบริษัทฯ ขอสงวนสิทธิ์ไม่คืนเงินในทุกกรณี
- ❖ บริษัทฯ มีสิทธิ์ที่จะเปลี่ยนแปลงหรือปรับเปลี่ยนรายการได้ตามความเหมาะสมบริษัทขอสงวนสิทธิ์ที่จะเลื่อนการเดินทางในกรณีที่มีผู้ร่วมคณะไม่ถึง 15 ท่าน การไม่รับประทานอาหารเช้าไม่เที่ยวตามรายการ ไม่สามารถขอหักค่าบริการคืนได้ เพราะการชำระค่าทัวร์เป็นไปในลักษณะเหมาจ่าย เมื่อท่านได้ชำระเงินมัดจำหรือทั้งหมด ไม่ว่าจะเป็นการชำระผ่านตัวแทนของบริษัทฯ หรือชำระโดยตรงกับทางบริษัทฯ ทางบริษัทฯ จะขอถือว่าท่านรับทราบและยอมรับในเงื่อนไขต่างๆ
- ❖ บริษัทฯ ไม่รับผิดชอบต่อค่าเสียหายในเหตุการณ์ที่เกิดจากสายการบิน ภัยธรรมชาติ ปฏิบัติและอื่นๆ ที่อยู่นอกเหนือการควบคุมของทางบริษัทฯ หรือค่าใช้จ่ายเพิ่มเติมที่เกิดขึ้นทางตรงหรือทางอ้อม เช่น การเจ็บป่วย, การถูกทำร้าย, การสูญหาย, ความล่าช้า หรือจากอุบัติเหตุต่างๆ

หากสนใจจองกรุณาติดต่อ

- สอบถามผ่าน Line กด -> <https://lin.ee/5nDHUO6>
- จองทัวร์ผ่าน FB inbox ก็ได้เช่นกัน -> <http://m.me/unithaitrip>
- หรือโทร 02-234-5936

 แบ่งเป็นฝ่ายๆ ดังนี้ การบริการทั้งหมดของเรา	
 Unithai-Care - ร้องเรียนการให้บริการ - บริการไม่สุภาพ (ติ-ชม)	 Line ID : @unithaicare  02-234-5936 ต่อ 8 
 Unithai Big Group - จัดกรุ๊ปเหมา , Private Group - คู่งาน , สัมมนา , VIP Group	 Line ID : @unithaibiggroup  02-234-5936 ต่อ 228 
 Unithaiplus+ Team - รวมทัวร์..คิดคุณภาพ - เน้นยุโรป ไม่เน้นโปรไฟไหม้	 Line ID : @unithaiplusteam  02-234-5936 
 Unithai เชียงใหม่ - รวมทัวร์..บินตรงจาก "เชียงใหม่" - มีสาขาที่ "เชียงใหม่"	 Line ID : @unithainorth  02-234-5936 
 โคตรโปรตั๋ว Unithai - ตั๋วเครื่องบิน ลด 20-60% - ผ่อนได้ 3-10 เดือน	 Line ID : @proticket  02-234-5936 ต่อ 3 
 Unithai Visa - รับทำ Visa ทั่วโลก - ไม่ซื้อทัวร์กับเรา ก็ทำได้	 Line ID : @unithaivisa  02-234-5936 ต่อ 4 