



**รหัสโปรแกรม : 25166 (กรุณาแจ้งรหัสโปรแกรมทุกครั้งที่สอบถาม)**

**PREMIUM PROGRAM**

ล่องเรือกระดัง

แช่ออนเซ็น

บุฟเฟ่ต์ซูชิ

**เดินทาง**

02-05 ธันวาคม 2565  
 15-18 ธันวาคม 2565  
 23-26 ธันวาคม 2565  
 29 ธ.ค. 65 - 01 ม.ค. 66

**ราคาเริ่มต้น**

# 17,888

รวมภาษีมูลค่าเพิ่ม 7%

**ไฮไลท์!!** บอนโรงแรมหรูระดับ 4-5 ดาว พิเศษเมนูอาหารสไตล์ญี่ปุ่นและกึ่งมังกรท่านละ 1 ตัว เชคอินจุดเที่ยวหลักพร้อมสนุก สุดพิเศษ เรือกระดัง

**เวียดนามกลาง**

★ ซุปตาร์...พรีเมียม No.1 นะคะ นะคะ นะคะ ★

DADVN2322

4 วัน | 3 คืน

บิน

น้ำหนักกระเป๋า 23 kg. / ท่าน

**แจกฟรี!**  
หมวกเวียดนาม

- ★ พักโรงแรมสไตล์ญี่ปุ่นสุดหรู 5 ดาว พิเศษ !! แช่บ่อน้ำร้อนออนเซ็นส่วนตัว และ พักบนบานาฮิลล์ 1 คืน
- ★ นั่งกระเช้าขึ้น ยอดเขามานาฮิลล์ เพลิดเพลินกับ สวนสนุกแฟนตาซีปาร์ค ถ่ายภาพกับแลนด์มาร์คใหม่ สะพานโกเด็นบริดจ์
- ★ ชมอารยธรรมโบราณแห่งเมืองฮอยอัน ไฮไลท์พิเศษ !! นั่งเรือกระดัง
- ★ สักการะวัดลินห์ฮิ่ง ซ้อปิ้ง ตลาดसान พร้อมเมนูพิเศษ กึ่งมังกรท่านละ 1 ตัวและบุฟเฟ่ต์ซูชิ ینگ่างสไตล์ญี่ปุ่น

"มีน้ำดื่มบริการบนรถบัสวันละ 1 ขวด"

วันเดินทาง	ราคาผู้ใหญ่	พักเดี่ยว
02 – 05 ธันวาคม 2565	19,888	5,000
15 – 18 ธันวาคม 2565	17,888	5,000
23 – 26 ธันวาคม 2565	18,888	5,000
29 ธันวาคม 2565 – 01 มกราคม 2566	22,888	6,500

ราคาไม่รวมค่าที่พักคฤหาสน์ท้องถิ่น คนขับรถท้องถิ่น ตามทำเนียม ท่านละ 1,000 บาท/ท่าน/ทริป (ยกเว้นเด็กต่ำกว่า 2 ขวบ)

สำหรับหัวหน้าทัวร์จากเมืองไทย (ตามความพึงพอใจในการบริการ)

\*\*ราคาเด็กต่ำกว่า 2 ขวบ (Infant) โปรดสอบถามอีกครั้ง\*\*

วันแรก ท่าอากาศยานนานาชาติสุวรรณภูมิ – ท่าอากาศยานนานาชาติดานัง - สะพานมังกร – สะพานแห่งความรัก – รูปปั้นปลามังกรพ่นน้ำ



น้ำหนักกระเป๋า 20 กก. ขึ้นเครื่องไม่เกิน 7 กก./ท่าน

	เที่ยวบิน	ออก	ถึง
ขาไป	VN 626	18.10	19.50
ขากลับ	VN 627	15.30	17.10

**15.00 น.** สมาชิกทุกท่านพร้อมกัน ณ ท่าอากาศยานนานาชาติสุวรรณภูมิ ประตูทางเข้าหมายเลข 6 เคนันเตอร์ L สายการบินเวียดนามแอร์ไลน์ (VN) โดยมีเจ้าหน้าที่ส่งทัวร์และหัวหน้าทัวร์ คอยต้อนรับและแจกเอกสารการเดินทาง จากนั้นนำท่านเช็คอินและโหลดสัมภาระ

**18.10 น.** ออกเดินทางสู่ ท่าอากาศยานนานาชาติดานัง ประเทศเวียดนาม โดยสายการบิน VIETNAM AIRLINE เที่ยวบินที่ VN626 (มีบริการอาหารบนเครื่องบิน SNACK BOX)

**19.50 น.** เดินทางถึง ท่าอากาศยานนานาชาติดานัง ประเทศเวียดนาม ผ่านพิธีการตรวจคนเข้าเมืองและศุลกากรตามขั้นตอน เรียบร้อยแล้วนำท่านรับสัมภาระ หลังจากนั้นเดินทางสู่ตัวเมืองดานัง (เวลาท้องถิ่น ประเทศเวียดนามเหมือนกับเวลาท้องถิ่นประเทศไทย)

**เมืองดานัง** ตั้งอยู่ในโซนภาคกลางของประเทศเวียดนาม เป็นศูนย์กลางการค้าทางเรือเพราะในแถบนี้มีหมู่บ้านชาวประมงจำนวนมาก นอกจากสินค้าทางทะเลแล้วยังได้ขยายการขนส่งสินค้าออกไปอย่างหลากหลายจึงทำให้กลายเป็นเมืองท่าทางการค้าที่สำคัญอีกแห่งหนึ่งของประเทศเวียดนาม นำท่านชม สะพานมังกร เปิดให้บริการสู่ประชาชนเป็นครั้งแรกเมื่อวันที่ 29 มีนาคม พ.ศ. 2556 เพื่อฉลองครบรอบ 38 ปีของอิสรภาพเมืองดานัง สะพานถูกออกแบบและสร้างในรูปร่างของมังกร นอกจากนี้ยังมีการแสดงไฟที่จะเปลี่ยนสีสลับไปมาบนตัวมังกร สะพานข้ามแม่น้ำสายหลักของเมือง "แม่น้ำฮาน" ถูกสร้างขึ้นเพื่อเป็นจุดเชื่อมต่อสำคัญด้านเศรษฐกิจ และกลายเป็นแหล่งท่องเที่ยวที่มีชื่อเสียงของเมืองดานัง ห่างจากสะพานมังกรไม่ไกลนักท่านสามารถเดินไปยัง สะพานแห่งความรัก สะพานที่ถูกตกแต่งด้วยเสารูปหัวใจทอดยาวลงสู่แม่น้ำฮาน เมื่อเดินลงไปท่านจะสามารถเห็นวิวของสะพานมังกรได้อย่างสวยงาม รวมไปถึงในบริเวณนั้นจะมี รูปปั้นปลามังกรพ่นน้ำ ที่ถือได้ว่าเป็นอีกสัญลักษณ์หนึ่งของเมืองดานัง เคียงคู่ไปกับสะพานมังกร อิสระท่านถ่ายภาพเป็นที่ระลึกตามอัธยาศัย

บริการอาหารเย็น ณ กัดดาการ์พื้นเมือง (1) โรงแรม Glamour, Dong Duong ระดับ 4 ดาว หรือเทียบเท่า

เย็น  
ที่พัก



## บริการอาหารเช้า ณ ห้องอาหารของโรงแรม (2)

นำท่านเดินทางสู่ **เมืองฮอยอัน** เป็นเมืองขนาดเล็กริมฝั่งทะเลจีนใต้ทางตอนกลางของสาธารณรัฐสังคมนิยมเวียดนาม ห่างจากดานัง ประมาณ 25 กม. เป็นแหล่งท่องเที่ยวทางวัฒนธรรมที่สำคัญอีกแห่งหนึ่งในเวียดนาม ในปี ค.ศ. 1999 องค์การยูเนสโกได้ขึ้นทะเบียนเขตเมืองเก่าของฮอยอันให้เป็นมรดกโลก ด้วยเหตุผลว่าเป็นตัวอย่างของเมืองท่าในเอเชียตะวันออกเฉียงใต้ในสมัยคริสต์ศตวรรษที่ 15-19 ที่มีการผสมผสานศิลปะและสถาปัตยกรรมทั้งของท้องถิ่นและของต่างชาติไว้ได้อย่างมีเอกลักษณ์ และอาคารต่างๆภายในเมืองได้รับการอนุรักษ์ให้อยู่ในสภาพเดิมไว้ได้เป็นอย่างดี ระหว่างทางนำท่านแวะชม **บ้านแกะสลักหินอ่อน** ที่นับเป็นหนึ่งในงานหัตถกรรมศิลปะของประเทศเวียดนามภายในท่านจะได้พบกับงานแกะสลักที่ล้วนประติษฐานด้วยมือจากช่างหลากหลายแขนง และอิสระให้ท่านได้เลือกชมงานหัตถศิลป์ภายในตามอัธยาศัย



จากนั้นนำท่านเดินทางสู่ **เมืองโบราณฮอยอัน** ตามอัธยาศัย นำชม **บ้านเลขที่ 101** นับเป็นบ้านที่เก่าแก่และอยู่ในสภาพสมบูรณ์สวยงามที่สุดในเมืองฮอยอัน บ้าน 2 ชั้นที่โดดเด่นทางสถาปัตยกรรมภายในถูกแบ่งสัดส่วนการใช้งานไว้อย่างลงตัวตามแบบฉบับชาวจีนดั้งเดิม เป็นบ้านประจำตระกูล Tan Ky ถูกสร้างมานานกว่า 75 ปี และตกทอดกันมาถึง 5 รุ่น



เที่ยวชม **สะพานญี่ปุ่น (Japanese Covered Bridge)** อีกหนึ่งสัญลักษณ์สำคัญของเมืองฮอยอัน ถูกสร้างขึ้นมาแล้วกว่า 400 ปี สะพานมีลักษณะโด่งแบบสถาปัตยกรรมญี่ปุ่น หลังคามุงกระเบื้องสีเขียวและเหลืองเป็นคลื่นสวยงาม เดินเข้าไปกลางสะพานนำท่านสักการะ **ศาลกวนอู** และเมื่อข้ามสะพานมายังอีกฝั่งหนึ่ง ท่านจะพบเห็นบ้านเรือนเก่าแก่สไตล์ญี่ปุ่นแท้ที่หาสืบล่องทั้งเมืองอย่างเป็นทางการ ดลลวดทางเดินจะมีร้านค้าขายของที่ระลึกมากมายริมสองฝั่งถนนให้ท่านได้เลือกซื้อเลือกชมตามอัธยาศัยเดินเข้ามาไม่ไกลจากสะพานญี่ปุ่นก็จะพบกับ **วัดฟุกเกียน** หรือสมาคมชาวจีนที่ใหญ่และเก่าแก่ที่สุดของ

เมืองฮอยอัน เป็นศูนย์รวมของชาวจีนที่อพยพเข้ามาในช่วงปี พ.ศ.2388-2428 จะเห็นได้จากบ้านเก่าแก่ประจำตระกูลกว่า 20 หลัง ปัจจุบันใช้เป็นที่พักของคนหลายรุ่น และเป็นศูนย์กลางของการเที่ยวชมเมืองโบราณฮอยอัน จุดเด่นอยู่ที่ยานไม้แกะสลัก ลวดลายสวยงาม



นำท่านออกเดินทางสู่ **หมู่บ้านกัมทาน** นำท่านสัมผัสกับประสบการณ์ใหม่ในหมู่บ้านเล็กๆ ที่ตั้งอยู่ในเมืองฮอยอัน ภายในจะเป็นสวนมะพร้าวและมีแม่น้ำล้อมรอบ ในช่วงสมัยสงครามนั้นจะเป็นที่พักของเหล่าทหารหาญ ในปัจจุบันอาชีพหลักของคนที่นี่จะประกอบอาชีพทำประมงเป็นหลัก หลังจากนั้นนำท่านทำกิจกรรม **ล่องเรือกระดัง** ท่านจะได้รับชมวัฒนธรรมอันสวยงามของชาวท้องถิ่น และระหว่างที่ล่องเรือกระดังอยู่นั้นชาวบ้านที่นี่ก็จะมีการขับร้องเพลงพื้นเมือง และนำไม้พายเรือมาเคาะเพื่อประกอบเป็นจังหวะดนตรี (*ค่าทิปสำหรับคนพายเรือกระดัง 40-50 บาท หรือแล้วแต่ท่านพึงพอใจ*)



กลางวัน

บริการอาหารกลางวัน ณ **ภัตตาคารพื้นเมือง (3)**

หลังจากนั้นนำท่านสู่เมืองตากอากาศขึ้นชื่อแห่งดานัง **บานาฮิลล์** ตั้งห่างจากเมืองดานังออกไปประมาณ 40 กิโลเมตร ใช้เวลาในการเดินทาง 40-50 นาที บานาฮิลล์เป็นแหล่งท่องเที่ยวตากอากาศมาตั้งแต่สมัยสงครามโลกครั้งที่ 1 โดยได้เกิดแนวคิดการสร้างบ้านพักและโรงแรมจากชาวฝรั่งเศส ในสมัยอาณานิคม ตั้งแต่ปี 1919 หลังจากจบสงครามฝรั่งเศสได้พ่ายแพ้และเดินทางออกจากเวียดนามเพื่อกลับประเทศ ทำให้บานาฮิลล์ถูกทิ้งร้างมาเป็นเวลานาน ปัจจุบันรัฐบาลเวียดนามได้กลับมาบูรณะเป็นเมืองท่องเที่ยวตากอากาศแห่งนี้อีกครั้งในปี 2009 พร้อมกับได้มีการสร้าง กระเช้าลอยฟ้า ที่มีความสูงถึง 5,801 จากระดับน้ำทะเล เพื่อใช้เป็นเส้นทางสำหรับขึ้นไปยังยอดเขา



นำท่านเดินชม สะพานโกเด้นบริดจ์ (Golden Bridge) สะพานลอยฟ้าในอุ้งมือยักษ์ ซึ่งเป็นสถานที่ท่องเที่ยวที่เพิ่งเปิดให้นักท่องเที่ยวได้เที่ยวชมได้ไม่นานมานี้ มีความสูงจากระดับน้ำทะเล 1,400 เมตร ความยาว 150 เมตร โค้งไปตามแนวเขา จุดเด่นคือสะพานถูกทอดผ่านอุ้งมือหินขนาดยักษ์สองมือ ผู้ออกแบบจะทำให้รู้สึกราวกับว่ากำลังเดินอยู่บนเส้นด้ายสีทองที่ทอดอยู่ในหัตถ์ของเทพ อีสระให้ท่านได้ถ่ายภาพและชมวิวทิวทัศน์



นำทุกท่านได้สัมผัสกับประสบการณ์ที่เต็มไปด้วยเสน่ห์แห่งตำนานและจินตนาการของการผจญภัยที่สวนสนุก The Fantasy Park (ราคาบัตรรวมค่าเครื่องเล่นภายในสวนสนุกทุกเครื่องเล่น ยกเว้นพิพิธภัณฑ์หุ่นขี้ผึ้ง และเครื่องเล่นที่ใช้ระบบหยอดเหรียญ) เครื่องเล่นในสวนสนุกของบานาฮิลล์ มีหลากหลายรูปแบบมีให้ท่านเลือก อาทิ เช่น โรงภาพยนตร์ 4D โลกของไดโนเสาร์ รถไฟเหาะแมงมุมที่ชวนให้ทุกท่านระทึกขวัญไปกับเครื่องเล่น รถราง บ้านผีสิง และอีกมากมาย นอกจากนี้ยังมีร้านช้อปปิ้งให้ท่านได้เลือกซื้อของที่ระลึกภายในสวนสนุกอีกด้วย หากท่านไม่ประสงค์ หรืออีสระเล่น รถราง หรือ Alpine coaster เครื่องเล่นขึ้นชื่อของประเทศเวียดนาม เป็นรถไฟเหาะขนาดเล็ก ไม่อันตรายและไม่หวาดเสียวจนเกินไป เป็นรถไฟเหาะที่บังคับด้วยมือ จะไปช้าหรือเร็วขึ้นอยู่กับการควบคุมของเราเอง โดยตัวรถจะสามารถนั่งได้ 2 ท่าน หรือจะนั่งท่านเดียวก็ได้ (การเล่นรถไฟเหาะไม่อนุญาตให้นำกล้อง หรือมือถือขึ้นมาถ่ายภาพ ทางเจ้าหน้าที่จะมีจุดบริการถ่ายภาพ 2 จุด ท่านสามารถเลือกซื้อภาพตนเองไว้เป็นที่ระลึกได้ในราคาประมาณ 60,000 ดอง ณ จุดบริการนักท่องเที่ยว)



เย็น  
ที่พัก

รับประทานอาหารเย็น ณ ภัตตาคารบนบานานาฮิลล์ อาหารบุฟเฟต์ (4)  
โรงแรม **Mercure French Village Bana Hills** ระดับ 4 ดาว หรือเทียบเท่า



เงื่อนไขสำหรับพักบนบานานาฮิลล์ 3 ท่าน และพักแบบครอบครัว  
(บานานาฮิลล์ไม่มีห้องพักสำหรับ 3 ท่าน)

- 1.เด็กอายุต่ำกว่า 11 ปี และสูงไม่เกิน 120 เซนติเมตร พักกับผู้ใหญ่ 2 ท่าน ไม่เสริมเตียง ไม่คิดเพิ่ม
- 2.FAMILY BUNK (เตียง 2 ชั้น / 2 เตียง) เพิ่ม 300 บาท/ท่าน
- 3.FAMILY SUPERIOR (เตียง 2 ชั้น 1 เตียง / เตียงใหญ่ 1 เตียง) เพิ่ม 600 บาท/ท่าน
- 4.กรณีพักเดี่ยว เฉพาะบนบานานาฮิลล์ เพิ่ม 2,500 บาท/ท่าน

หมายเหตุ :

- ห้องพัก **FAMILY SUPERIOR** มีค่อนข้างจำกัด หากท่านประสงค์จะพักห้องดังกล่าว กรุณาสอบถามห้องพักมาทางบริษัท  
ก่อนทำการจองทัวร์

-ห้องพักบนบานานาฮิลล์มีหลายตึก ซึ่งการตกแต่งห้องพักแต่ละตึกจะแตกต่างกันออกไป สามารถทราบได้ว่าพักตึกไหน ณ  
วันที่เช็คอินเท่านั้น ซึ่งทางบริษัทฯ ไม่สามารถควบคุมการจัดการห้องพักดังกล่าวได้ เนื่องจากสิทธิ์ในการจัดการห้องพัก  
ทั้งหมดขึ้นอยู่กับโรงแรม **Mercure French Village Bana Hills** เท่านั้น\*

วันที่สาม

สวนดอกไม้ LE JARDIN D'AMOUR – นั่งรถไฟโบราณ – อุโมงค์เก็บไวน์ – วัดลินห์ฮิ่ง – สวนมัทศรรย์ Golden Bay – ร้านเยื่อไม้ไฟ - Mikazuki Japanese Resorts & Spa

**เช้า** บริการอาหารเช้า ณ ห้องอาหารของโรงแรม (5)  
นำท่านเดินชม **สวนดอกไม้ LE JARDIN D'AMOUR** สวนดอกไม้สไตล์ฝรั่งเศส ที่มีดอกไม้หลากหลายพันธุ์ถูกจัดเป็นสัดส่วนอย่างสวยงาม ที่มีมุมถ่ายรูปน่ารักๆ ให้ท่านได้เลือกถ่ายได้ตามใจชอบ จากนั้นนำทุกท่านได้สัมผัสกับประสบการณ์ที่เต็มไปด้วยเสน่ห์แห่งตำนานและจินตนาการของการนำท่าน **นั่งรถไฟโบราณ** ขึ้นเขาเพื่อเข้าชม **อุโมงค์เก็บไวน์** บนยอดเขามานาฮิลล์ เป็นสถานที่เก็บไวน์ที่มีความลึกลงไปถึง 100 เมตร ภายในอุโมงค์ จะมีอุณหภูมิอยู่ที่ 16 ถึง 20 องศา ว่ากันว่าเป็นอุณหภูมิที่ดีสำหรับการบ่มไวน์ สถานที่แห่งนี้ถูกเรียกว่า "Debay Wine Cellar" ออกแบบโดยสถาปนิกชาวฝรั่งเศส และสร้างขึ้นตั้งแต่ปี 1923 ได้เวลาสมควรนำท่านนั่งกระเช้าลงจากมานาฮิลล์

**กลางวัน** **รับประทานอาหารกลางวัน ณ ภัตตาคารบนมานาฮิลล์ อาหารบุฟเฟต์ (6)**  
นำท่านเดินทางสู่ **วัดลินห์ฮิ่ง** เป็นวัดที่ใหญ่ที่สุดของเมืองดานัง ภายในวิหารแห่งนี้เป็นที่บูชาเจ้าแม่กวนอิมและเทพเจ้าองค์ต่างๆ ตามความเชื่อของชาวพื้นเมืองแถบนี้ นอกจากนี้ยังมีรูปปั้นปูนของเจ้าแม่กวนอิมองค์ใหญ่ มีความสูงถึง 67 เมตร ซึ่งตั้งอยู่บนฐานดอกบัวกว้างถึง 35 เมตร มีความเชื่อที่ว่าคอยปกป้องรักษาและคุ้มครองชาวประมงยามที่ออกไปหาปลานอกชายฝั่ง วัดแห่งนี้ยังเป็นสถานที่ศักดิ์สิทธิ์ที่มีคนให้ความเคารพและเข้ามาสักการะเป็นจำนวนมาก



นำท่านแวะชม **สวนมัทศรรย์ Golden Bay** เป็นสวนที่มีการจำลองสิ่งมหัศจรรย์ของโลกมาไว้ ณ สถานที่แห่งนี้ ให้ท่านได้อิสระเดินชมและถ่ายรูปได้ตามอัธยาศัย  
นำท่านแวะชม **ร้านเยื่อไม้ไฟ** ร้านของฝากที่เป็นเอกลักษณ์ของประเทศเวียดนาม มีสินค้าขายมากมาย ไม่ว่าจะเป็น หมอน ถุงเท้า ผ้าเช็ดตัว ส่วนใหญ่แล้วจะผลิตมาจากเยื่อไม้ไฟทั้งหมด อิสระให้ท่านเลือกซื้อสินค้าที่ระลึกและสินค้าพื้นเมืองตามอัธยาศัย  
**เย็น** **รับประทานอาหารเย็น ณ ภัตตาคาร พิเศษ เมนูกุ้งมังกร ท่านละ 1 ตัว (7)**  
จากนั้นนำท่านเดินทางสู่ **Mikazuki Japanese Resorts & Spa** รีสอร์ทแห่งใหม่ของเมืองดานัง ให้ท่านอิสระเพลิดเพลินกับกิจกรรมภายในรีสอร์ท (ราคาไม่รวมออนเซ็นและสวนน้ำภายในรีสอร์ทราคา 20 เหรียญดอลลาร์สหรัฐ)



ที่พัก

โรงแรม Mikazuki Japanese Resorts & Spa ระดับ 5 ดาว หรือเทียบเท่า

Website: <https://mikazuki.com.vn/en/main.html>



วันที่สี่

ตลาดसान – ท่าอากาศยานนานาชาติดานัง – ท่าอากาศยานนานาชาติสุวรรณภูมิ ประเทศไทย

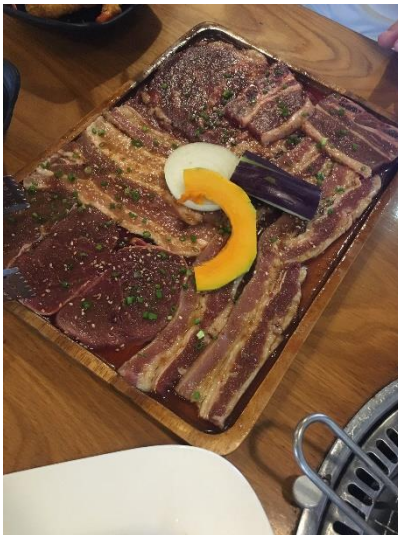
เช้า

บริการอาหารเช้า ณ ห้องอาหารของโรงแรม (8)

นำท่านเดินเที่ยวช้อปปิ้งใน **ตลาดसान** แหล่งรวบรวมสินค้ามากมายเป็นที่นิยมทั้งชาวเวียดนามและชาวไทย สินค้าที่โดดเด่นคือ งานหัตถกรรม เช่น ภาพผ้าปักมืออันวิจิตร โคมไฟ กระเป๋าปัก ตะเกียบไม้ แกะสลัก ชุดอ่าวหย่าย (ชุดประจำชาติเวียดนาม) และนอกจากนั้นยังมีสินค้าอีกมากมายให้ท่านได้เลือกซื้อ เช่น เสื้อเวียดนาม ของสด ของแห้ง เสื้อผ้า กาแฟ สินค้าที่ระลึก หมวก รองเท้า กระเป๋า รวมถึงสินค้าพื้นเมือง ท่านจะได้สัมผัสกับวิถีชีวิตของชาวเวียดนามในปัจจุบันได้อย่างแท้จริง อีสระให้ท่านได้เลือกซื้อของฝาก ณ ร้านขนมพื้นเมืองและถ่ายภาพตามอัธยาศัย

กลางวัน

บริการอาหารกลางวัน ณ ภัตตาคาร **DAISUSHI BUFFET** บึงย่าง **ชาบู ซาซิมิสไตล์ญี่ปุ่น (9)**



15.20 น.

จากนั้นนำท่านออกเดินทางสู่ **ท่าอากาศยานนานาชาติดานัง** เพื่อเดินทางกลับประเทศไทย

เดินทางสู่ **ท่าอากาศยานนานาชาติสุวรรณภูมิ ประเทศไทย** โดยสายการบิน **VIETNAM AIRLINE (VN)** เที่ยวบินที่ **VN627 (มีบริการอาหารบนเครื่อง SNACK BOX)**

17.00 น.

เดินทางถึง **ท่าอากาศยานนานาชาติสุวรรณภูมิ** กรุงเทพฯ โดยสวัสดิภาพ พร้อมความประทับใจ

+++++

**หมายเหตุ :** เนื่องจากเป็นการจองทัวร์ล่วงหน้า ณ วันเดินทางจริง อาจจะมีเหตุการณ์ที่ทำให้ไฟล์ทบินล่าช้า หรือเปลี่ยนแปลงเวลาบิน หากท่านใดมีไฟล์ทบินภายในประเทศหรือต่างประเทศก่อนหรือหลังจากการเดินทาง โปรดสำรองเวลาในการจองตัวเครื่องบินไว้อย่างต่ำ 4-5 ชั่วโมง ทั้งนี้เพื่อประโยชน์ของท่านเอง ทางบริษัทจะไม่รับผิดชอบค่าใช้จ่ายที่เกิดขึ้นในส่วนของตัวเครื่องบินที่ไม่เกี่ยวข้องกับโปรแกรมทัวร์

**บริษัทขอสงวนสิทธิ์ :** ทางบริษัทฯ ขอสงวนสิทธิ์ในการสลับโปรแกรมทัวร์ตามความเหมาะสม โดยไม่แจ้งให้ทราบล่วงหน้า อันเนื่องมาจากเหตุการณ์ต่าง ๆ ที่อาจเกิดขึ้นจากเหตุสุดวิสัย เช่น เหตุการณ์ทางธรรมชาติ การเมือง สภาพการจราจรทั้งทางบกและทางอากาศ สถานะห้องพักของแต่ละโรงแรม รวมไปถึงสภาพอากาศที่ไม่เอื้ออำนวย ทั้งนี้ทางเราจะคำนึงถึงความปลอดภัยและผลประโยชน์ของลูกค้าเป็นสำคัญ และการบริการของรถบัสนำเที่ยว ตามกฎหมายของเวียดนาม สามารถให้บริการวันละ 10 ชั่วโมง มีอาจเพิ่มเวลาได้ โดยมีวัตถุประสงค์และคนขับจะเป็นผู้บริหารเวลาตามความเหมาะสม ทั้งนี้ขึ้นอยู่กับสภาพการจราจรในวันเดินทางนั้น ๆ เป็นหลัก จึงขอสงวนสิทธิ์ในการปรับเปลี่ยนเวลาท่องเที่ยวตามสถานที่ในโปรแกรมการเดินทาง

### อัตราค่าบริการรวม

- ✓ ค่าตัวเครื่องบินไป-กลับตามรายการที่ระบุ รวมถึงค่าภาษีสนามบิน และค่าภาษีน้ำมัน
- ✓ ค่ารถโค้ชปรับอากาศ
- ✓ โรงแรมที่พักตามที่ระบุ หรือเทียบเท่า (พัก 2-3 ท่าน/ห้อง)
- ✓ ค่าธรรมเนียมเข้าชมสถานที่ต่าง ๆ ตามรายการที่ระบุ
- ✓ ค่าอาหาร ตามรายการที่ระบุ
- ✓ ค่าเบี้ยประกันอุบัติเหตุในการเดินทางท่องเที่ยว วงประกันท่านละ 1,000,000 บาท (เงื่อนไขตามกรมธรรม์)
- ✓ ภาษีมูลค่าเพิ่ม 7 %
- ✓ ภาษีหัก ณ ที่จ่าย 3 %

### อัตราค่าบริการไม่รวม

- × ค่าใช้จ่ายส่วนตัวของผู้เดินทาง อาทิ ค่าทำหนังสือเดินทาง ค่าโทรศัพท์ ค่าอาหาร เครื่องดื่ม ค่าช้อปปิ้ง ค่ามินิบาร์ ในห้องและค่าพาหนะต่าง ๆ ที่มีได้ระบุในรายการ
- × ค่าธรรมเนียมวีซ่าเข้าประเทศเวียดนามสำหรับคนไทย กรณีประกาศให้กลับมายังร่องขอรีซ่าอีกครั้ง (เนื่องจากทางเวียดนามได้ประกาศยกเว้นการยื่นวีซ่าเข้าประเทศให้กับคนไทยสำหรับผู้ประสงค์พำนักระยะสั้นในประเทศเวียดนามไม่เกิน 30 วัน)
- × ค่าธรรมเนียมวีซ่าเข้าประเทศเวียดนามสำหรับชาวต่างชาติ ที่ไม่ได้รับการงดเว้นวีซ่าเข้าประเทศเวียดนาม
- × ค่าธรรมเนียมในกรณีที่กระเป๋าสัมภาระที่มีน้ำหนักเกินกว่าที่สายการบินนั้น ๆ กำหนดหรือสัมภาระใหญ่เกินขนาดมาตรฐาน
- × ค่าภาษีน้ำมัน ที่สายการบินเรียกเก็บเพิ่ม ภายหลังจากทางบริษัทฯ ได้ออกตัวเครื่องบินไปแล้ว
- × ค่าทิปมัคคเทศก์, คนขับรถ, 1,000 บาท/ท่าน/ทริป, ค่าทิปหัวหน้าทัวร์แล้วแต่ความพึงพอใจของท่าน

### เงื่อนไขการจอง และ การชำระเงิน

- ★ **มัดจำท่านละ 10,000 บาท** ภายหลังจากที่ท่านส่งเอกสารการจอง 3 วัน กรณีลูกค้าทำการจองก่อนวันเดินทางภายใน 30 วัน ทางบริษัทขอสงวนสิทธิ์ในการเก็บค่าทัวร์เต็มจำนวน
- ★ ส่วนที่เหลือ ชำระก่อนวันเดินทางอย่างน้อย 30 วัน
  - หากไม่ชำระมัดจำตามที่กำหนด ขออนุญาตตัดที่นั่งให้ลูกค้าท่านอื่นที่รออยู่
  - หากชำระไม่ครบตามจำนวน บริษัทฯถือว่าท่านยกเลิกการเดินทางโดยอัตโนมัติโดยไม่มีเงื่อนไข
  - เมื่อท่านชำระเงินไม่ว่าจะทั้งหมดหรือบางส่วน ทางบริษัทฯถือว่าท่านได้ยอมรับเงื่อนไขและข้อตกลงต่างๆที่ได้ระบุไว้ทั้งหมดนี้แล้ว
  - หากชำระเงินในแต่ละส่วนแล้ว โปรดส่งสำเนาการโอนเงิน มาทางอีเมลล์ของเซลล์ที่ท่านติดต่อ

- ส่งรายชื่อสำรองที่นั่ง ผู้เดินทางต้องส่งสำเนาหนังสือเดินทาง (Passport) โดยเซ็นชื่อพร้อม ยืนยันว่าต้องการเดินทางท่องเที่ยวทริปใด, วันที่ใด, ไปกับใครบ้าง, เบอร์โทร // [หากไม่ส่งสำเนา หนังสือเดินทาง (Passport) มาให้ ทางบริษัทฯ ขอสงวนสิทธิ์ไม่รับผิดชอบค่าเสียหายอันเกิดจากความผิดพลาดจากการสะกดชื่อ-นามสกุล และอื่นๆ เพื่อใช้ในการจองตั๋วเครื่องบินทั้งสิ้น

**โปรดตรวจสอบ Passport : จะต้องมียุคคงเหลือ ณ วันเดินทางมากกว่า 6 เดือนขึ้นไป และเหลือ หน้ากระดาษอย่างต่ำ 2 หน้าหากไม่มั่นใจโปรดสอบถามเจ้าหน้าที่**

### เงื่อนไขยกเลิกการจอง

- ✓ เนื่องจากยกเลิกก่อนการเดินทาง **ตั้งแต่ 30 วันขึ้นไป** คืนเงินค่าตั๋วโดยหักค่าใช้จ่ายที่เกิดขึ้นจริง **ในกรณีที่วันเดินทางตรงกับวันหยุดนักขัตฤกษ์ ต้องยกเลิกก่อน 45 วัน**
- ✓ ยกเลิกก่อนการเดินทาง **15-29 วัน** คืนเงิน 50% ของค่าตั๋ว หรือหักค่าใช้จ่ายตามจริง เช่น ค่ามัดจำตัวเครื่องบิน โรงแรม และค่าใช้จ่ายจำเป็นอื่นๆ
- ✓ ยกเลิกก่อนการเดินทาง **น้อยกว่า 15 วัน** ขอสงวนสิทธิ์ไม่คืนเงินค่าตั๋วที่ชำระแล้วทั้งหมด
- ✓ หากมีการยกเลิกการเดินทางโดยไม่ใช่ความผิดของบริษัททัวร์ ทางบริษัทฯ ขอสงวนสิทธิ์ไม่รับผิดชอบ และ คืนค่าตั๋วส่วนใดส่วนหนึ่งให้ท่านได้ไม่ว่ากรณีใดๆทั้งสิ้น เช่น สถานทูตปฏิเสธวีซ่า ด้านตรวจคนเข้าเมือง นโยบายห้ามเข้าออกประเทศฯลฯ
- ✓ กรณีต้องการเปลี่ยนแปลงผู้เดินทาง (เปลี่ยนชื่อ) จะต้องแจ้งให้ทางบริษัทฯทราบล่วงหน้า อย่างน้อย 21 วัน ก่อนออกเดินทาง กรณีแจ้งหลังจากเจ้าหน้าที่ออกเอกสารเรียบร้อยแล้ว ไม่ว่าส่วนใดส่วนหนึ่ง ทางบริษัทฯ ขอสงวนสิทธิ์ในการเรียกเก็บค่าใช้จ่ายที่เกิดขึ้นจริงทั้งหมด ทั้งนี้ขึ้นอยู่กับช่วงพีเรียลวันที่เดินทาง และกระบวนการของแต่ละคณะ เป็นสำคัญด้วย กรุณาสอบถามกับเจ้าหน้าที่เป็นกรณีพิเศษ
- ✓ กรณีต้องการเปลี่ยนแปลงพีเรียลวันเดินทาง (เลื่อนวันเดินทาง) ทางบริษัทฯ ขอสงวนสิทธิ์ในการหักค่าใช้จ่ายการดำเนินการต่างๆ ที่เกิดขึ้นจริงสำหรับการดำเนินการจองครั้งแรก ตามจำนวนครั้งที่เปลี่ยนแปลง ไม่ว่ากรณีใดๆทั้งสิ้น

**หมายเหตุ : กรุณาอ่านศึกษารายละเอียดทั้งหมดก่อนทำการจอง เพื่อความถูกต้องและความเข้าใจตรงกัน ระหว่างท่านลูกค้าและบริษัท**

1. **กรณีผู้ร่วมคณะยินดีที่จะเดินทางน้อยกว่า 15 ท่าน ทางบริษัทขอสงวนสิทธิ์ ไม่มีหัวหัวหน้าตั๋ว (มีไกด์ ท่องถิ่นตลอดการเดินทางที่เรียดนาม)**
2. ขอสงวนสิทธิ์การเก็บค่าน้ำมันและภาษีสนามบินทุกแห่งเพิ่ม หากสายการบินมีการปรับขึ้นก่อนวันเดินทาง
3. บริษัทฯ ขอสงวนสิทธิ์ในการเปลี่ยนเที่ยวบิน โดยมีต้องแจ้งให้ทราบล่วงหน้าอันเนื่องจากสาเหตุต่างๆ
4. บริษัทฯ จะไม่รับผิดชอบใดๆ ทั้งสิ้น หากเกิดกรณีความล่าช้าจากสายการบิน, การยกเลิกบิน, การประท้วง, การนัดหยุดงาน, การก่อการจลาจล, ภัยธรรมชาติ, การนำสิ่งของผิดกฎหมาย ซึ่งอยู่นอกเหนือความรับผิดชอบของบริษัทฯ
5. บริษัทฯ จะไม่รับผิดชอบใดๆ ทั้งสิ้น หากเกิดสิ่งของสูญหาย อันเนื่องเกิดจากความประมาทของท่าน, เกิดจากการโจรกรรม และ อุบัติเหตุจากความประมาทของนักท่องเที่ยวเอง
6. เมื่อท่านตกลงชำระเงินมัดจำหรือค่าตั๋วทั้งหมดกับทางบริษัทฯ แล้ว ทางบริษัทฯ จะถือว่าท่านได้ยอมรับเงื่อนไขข้อตกลงต่างๆ ทั้งหมด
7. รายการนี้เป็นเพียงข้อเสนอที่ควรได้รับการยืนยันจากบริษัทฯ อีกครั้งหนึ่ง หลังจากได้สำรองโรงแรมที่พักในต่างประเทศเรียบร้อยแล้ว โดยโรงแรมจัดในระดับใกล้เคียงกัน ซึ่งอาจจะปรับเปลี่ยนตามที่ระบุในโปรแกรม
8. การจัดการเรื่องห้องพัก เป็นสิทธิของโรงแรมในการจัดห้องพักให้กับกรุ๊ปที่เข้าพัก โดยมีห้องพักสำหรับผู้สมบุหรี / ปลอดภัยหรือได้ โดยอาจจะขอเปลี่ยนห้องพักได้ตามความประสงค์ของผู้ที่พัก ทั้งนี้ขึ้นอยู่กับความพร้อมให้บริการของโรงแรม และไม่สามารถรับประกันได้
9. กรณีผู้เดินทางต้องการความช่วยเหลือเป็นพิเศษ อาทิเช่น **ใช้วีลแชร์ กรุณาแจ้งบริษัทฯ อย่างน้อย 7 วันก่อนการเดินทาง** มิฉะนั้นบริษัทฯ ไม่สามารถจัดการได้ล่วงหน้าได้
10. มัคคเทศก์ พนักงานและตัวแทนของผู้จัด ไม่มีสิทธิในการให้คำสัญญาใด ๆ ทั้งสิ้นแทนผู้จัด นอกจากมีเอกสารลงนามโดยผู้มีอำนาจของผู้จัดกำกับเท่านั้น
11. ผู้จัดจะไม่รับผิดชอบและไม่สามารถคืนค่าใช้จ่ายต่างๆ ได้เนื่องจากเป็นการเหมาจ่ายกับตัวแทนต่างๆ ในกรณีที่ผู้เดินทางไม่ผ่านการพิจารณาในการตรวจคนเข้าเมือง-ออกเมือง ไม่ว่าจะป็นกองตรวจคนเข้าเมืองหรือกรมแรงงาน

ของทุกประเทศในรายการท่องเที่ยว อันเนื่องมาจากการกระทำที่ส่อไปในทางผิดกฎหมาย การหลบหนี เข้าออกเมือง เอกสารเดินทางไม่ถูกต้อง หรือ การถูกปฏิเสธในกรณีอื่น ๆ

- 12.** กรณีต้องการพักแบบ 3 ท่าน ต่อห้องหรือห้องแบบ 3 เตียง Triple โรงแรมมีห้อง Triple ไม่เพียงพอ ขอสงวนสิทธิ์ในการจัดห้องให้เป็นแบบ แยก 2 ห้อง คือ 1 ห้องพักคู่ และ 1 ห้องพักเดี่ยว โดยไม่มีค่าใช้จ่ายเพิ่ม
- 13.** สภาพการจราจรในช่วงวันเดินทางตรงกับวันหยุดเทศกาลของเวียดนาม หรือ วันเสาร์อาทิตย์ รถอาจจะติด อาจทำให้เวลาในการท่องเที่ยวและ ข้อปั้งแต่ละสถานที่น้อยลง โดยเป็นดุลยพินิจของมัคคเทศก์ และคนขับรถในการบริหารเวลา ซึ่งอาจจะขอความร่วมมือจากผู้เดินทางในบางครั้งที่ต้องเร่งรีบ เพื่อให้ได้ท่องเที่ยวตามโปรแกรม
- 14.** บริการนำดื่ม 1 ขวด/ท่าน/วัน
- 15.** การบริการของรถบัสนำเที่ยว ตามกฎหมายของประเทศเวียดนาม สามารถให้บริการวันละ 10 ชั่วโมง ในวันนั้นๆ มิอาจเพิ่มเวลาได้ โดยมัคคเทศก์และคนขับจะเป็นผู้บริหารเวลาตามความเหมาะสม ทั้งนี้ขึ้นอยู่กับสภาพการจราจรในวันเดินทางนั้นๆเป็นหลัก จึงขอสงวนสิทธิ์ในการปรับเปลี่ยนเวลาท่องเที่ยวตามสถานที่ในโปรแกรมการเดินทาง
- 16.** ในกรณีที่พาสปอร์ตของท่านชำรุด หรือมีตราบ้ำมใดๆที่ไม่เกี่ยวข้องกับการเดินทาง และสายการบินแจ้งว่าไม่สามารถใช้เดินทางได้ ทางบริษัทขอสงวนสิทธิ์ในการคืนเงินไม่ว่ากรณีใดๆ เนื่องจากทางบริษัทได้มีการชำระค่าใช้จ่ายในการเดินทางทั้งหมดไปเรียบร้อยแล้ว

- สอบถามผ่าน Line กด -> <https://lin.ee/5nDHUO6>
- จองท้วงผ่าน FB inbox ก็ได้เช่นกัน -> <http://m.me/unithaitrip>
- หรือโทร 02-234-5936

 <span style="font-size: 24px; font-weight: bold;">แบ่งเป็นฝ่ายๆ ดังนี้</span> <span style="font-size: 36px; font-weight: bold; color: blue;">การบริการทั้งหมดของเรา</span>	
 <p><b>Unithai-Care</b>                      - ร้องเรียนการให้บริการ                      - บริการไม่สุภาพ (ดี-ชม)</p>	<p>Line ID : @unithaicare                      02-234-5936 ต่อ 8</p> <p style="text-align: right;">QR - ADD LINE</p> 
 <p><b>Unithai Big Group</b>                      - จัดกรุ๊ปเหมา , Private Group                      - คู่งาน , สัมมนา , VIP Group</p>	<p>Line ID : @unithaibiggroup                      02-234-5936 ต่อ 228</p> <p style="text-align: right;">QR - ADD LINE</p> 
 <p><b>Unithaiplus+ Team</b>                      - รวมท้วง..คัดคุณภาพ                      - เน้นยุโรป ไม่เน้นโปรไฟไหม้</p>	<p>Line ID : @unithaiplusteam                      02-234-5936</p> <p style="text-align: right;">QR - ADD LINE</p> 
 <p><b>Unithai เชียงใหม่</b>                      - รวมท้วง..บินตรงจาก "เชียงใหม่"                      - มีสาขาที่ "เชียงใหม่"</p>	<p>Line ID : @unithainorth                      02-234-5936</p> <p style="text-align: right;">QR - ADD LINE</p> 
 <p><b>โคตรโปรตั๋ว Unithai</b>                      - ตั๋วเครื่องบิน ลด 20-60%                      - ผ่อนได้ 3-10 เดือน</p>	<p>Line ID : @proticket                      02-234-5936 ต่อ 3</p> <p style="text-align: right;">QR - ADD LINE</p> 
 <p><b>Unithai Visa</b>                      - รับทำ Visa ทั่วโลก                      - ไม่ซื้อท้วงกับเรา ก็ทำได้</p>	<p>Line ID : @unithaivisa                      02-234-5936 ต่อ 4</p> <p style="text-align: right;">QR - ADD LINE</p> 

