



UNITHAI TRIP CO.LTD
UNITHAI TRAVEL CO.LTD
 33/47 Wall Street Tower 11 Floor,
 Surawongse Road, Suriyawongse,
 Bangrak, Bangkok 10500
 ใบอนุญาตเลขที่ 11/02206

QR-ADD LINE



☎ 02-234-5936

| LINE ID: @unithaitrip (อย่าลืม @ มะคะ)

| 🌐 www.unithaitrip.com

รหัสโปรแกรม : 24573 (กรุณาแจ้งรหัสโปรแกรมทุกครั้งที่สอบถาม)

PVN028A-SL

Pro VIETNAM

ดานัง เว้ ฮอยอัน เทียวบานาฮิลล์

ราคาเริ่มต้น

12,999.-



Charter Flight

เดินทาง ตุลาคม 65 เป็นต้นไป
การ์รันตี มีห้องพักรับานาฮิลล์ 100%

พักรู 4 ดาวทุกคืน
ที่พักในเมือง ใกล้แหล่งช้อปปิ้ง



FREE!

Thai Lion air

4 วัน 3 คืน

คุณภาพอาหารจัดเต็ม
บริการอาหารครบทุกมื้อ
เมนูพิเศษ !! กุ้งมังกรราคาชอส์โต๊ะละ 1 ตัว

น้ำหนักกระเป๋า 20 กก.

รวมประกันอุบัติเหตุ

อาหารร้อน - น้ำดื่ม
บนเครื่อง ไป - กลับ

- ★ เทียวเวียดนามกลาง ดานัง เว้ ฮอยอัน เทียวบานาฮิลล์
- ★ พักหรู 4 ดาว 3 คืน (เมืองเว้ และดานัง)
- ★ เทียวเมืองเว้ ล่องเรือมังกรแม่น้ำหอม นั่งสามล้อชมพระราชวัง
- ★ เช็คอินแลนด์มาร์ค สะพานมังกร คาร์พดรากรณ์ เรือกระดัง สะพานแห่งความรัก เมืองฮอยอัน สะพานญี่ปุ่น บ้านโบราณ
- ★ คุณภาพอาหารจัดเต็ม อาหารหลากหลายครบทุกมื้อ บริการอินเตอร์บุฟเฟต์บนบานาฮิลล์ พิเศษ!! อาหารซีฟู้ดและเมนูกุ้งมังกรราดซอสโตะละ 1 ตัว
- ★ แคมฟรี !! กระเป๋าถือแฟชั่น+หมวกสุดเท่ เวียดนาม

FLIGHT ✈️

DEPARTURE : SL7172 DMK-DAD 10.15 – 12.00 u.

RETURN : SL7173 DAD-DMK 14.45 – 16.25 u.

หมายเหตุ

เนื่องจากเป็นตั๋วเครื่องบินแบบเช่าเหมาลำ เวลาในการเดินทางอาจมีการเปลี่ยนแปลงได้ ขึ้นอยู่กับกรมท่า และสภาพอากาศ หากท่านมีความจำเป็นจะต้องซื้อตั๋วเครื่องบินภายในประเทศ เพื่อบินไปและกลับจากกรุงเทพฯ กรุณาสอบถามเที่ยวบินเพื่อยืนยันกับทางเจ้าหน้าที่ก่อนทำการจองและขอความกรุณาให้ท่านซื้อตั๋วเครื่องบินประเภทที่สามารถเลื่อนวันและเวลาเดินทางได้ อันเนื่องมาจากหากเกิดความผิดพลาดจากทางสายการบิน ไม่ว่าจะเป็นการยกเลิกเที่ยวบิน การล่าช้าของสายการบิน การยุบเที่ยวบินรวมกัน ตารางการเดินทางมีการเปลี่ยนแปลง ซึ่ง สายการบินพิจารณาสถานการณ์แล้วพบว่าอยู่เหนือการควบคุมของทางสายการบิน หรือจะเป็นเหตุผลเชิงพาณิชย์ หรือเป็นเหตุผลด้านความปลอดภัย ดังนั้นเหตุผลเหล่านี้ อยู่เหนือการควบคุมของบริษัทฯ บริษัทฯ ขอสงวนสิทธิ์ที่จะไม่รับผิดชอบและไม่คืนค่าใช้จ่ายใดๆ ทั้งสิ้น อนึ่ง บริษัทฯ จะคอนเฟิร์มกรุ๊ป ประมาณ 5-7 วันก่อนเดินทาง ขอภัยในความไม่สะดวก



PRO
BOOKING CENTER
โปรบุ๊กซิง เซ็นเตอร์

สำคัญ กรุณาอ่านเงื่อนไขแบบท้ายโดยละเอียด
เพื่อประโยชน์สูงสุดแก่ตัวท่านเอง หากชำระเงินแล้ว
ทางบริษัทฯ จะถือว่าท่านยอมรับเงื่อนไขแล้วและไม่สามารถเปลี่ยนแปลงเงื่อนไขได้

รายการทัวร์สามารถสลับ ปรับเปลี่ยนหรืองดไปบางรายการ
ได้ตามความเหมาะสม โดยไม่ต้องแจ้งให้ทราบล่วงหน้า

อันเนื่องมาจากสภาพอากาศ เหตุการณ์ทางธรรมชาติ เหตุการณ์ทางการเมือง สภาพการจราจร สายการบิน หรือเหตุสุดวิสัยต่างๆ ทั้งนี้จะคำนึงถึงความปลอดภัย ความเป็นไปได้ และผลประโยชน์ของผู้เดินทางเป็นสำคัญ
ทางผู้เดินทางจะไม่ฟ้องร้องใดๆ อันเนื่องมาจากได้รับทราบเงื่อนไขก่อนการเดินทางแล้ว

บริษัทฯ ขอสงวนสิทธิ์เริ่มและจบการให้บริการ ที่ สนามบินต้นทางไปเท่านั้น

กรณีผู้เดินทางมาจากต่างจังหวัดหรือต่างประเทศ และจะทำการสำรองตั๋วเครื่องบิน หรือยานพาหนะอื่นๆเพื่อใช้ในการเดินทางมาและกลับ ณ สนามบิน ทางบริษัทฯ จะไม่รับผิดชอบค่าใช้จ่ายเนื่องจากเป็นค่าใช้จ่ายนอกเหนือจากโปรแกรม

วันที่ 1 **สนามบินดอนเมือง-สนามบินดานัง-เมืองเว้-พระราชวังไดโนย-นั่ง 3 ล้อไซโคล-ตลาดดงบา-ล่องเรือมิงกร**

07.15 น. คณะพร้อมกัน ณ **สนามบินดอนเมือง อาคารผู้โดยสารขาออกระหว่างประเทศ เคาน์เตอร์สายการบิน Thai lion air (SL)** โดยท่านจะพบกับเจ้าหน้าที่ส่งบัตรและหัวหน้าบัตร ของบริษัทฯ คอยให้การต้อนรับ แจกเอกสารการเดินทาง และอำนวยความสะดวกท่าน ขณะเช็คอินและโหลดสัมภาระ



เนื่องจากตัวเครื่องบินของคณะเป็นตั๋วกรุ๊ประบบ Random ไม่สามารถเลือกที่นั่งได้ ที่นั่งอาจจะไม่ได้นั่งติดกัน และไม่สามารเลือกช่วงที่นั่งบนเครื่องบินได้ในคณะ ซึ่งเป็นไปตามเงื่อนไขของสายการบิน

10.15 น. ออกเดินทางสู่**เมืองดานัง** ประเทศเวียดนาม โดยสายบิน **Thai lion air (SL)** เที่ยวบินที่ **SL7172 (ใช้ระยะเวลาในการเดินทางประมาณ 1.40 ชั่วโมง) มีบริการอาหารร้อนและน้ำดื่มบนเครื่อง (1)**

12.00 น. เดินทางถึง**สนามบินเมืองดานัง** ประเทศเวียดนาม ผ่านพิธีการตรวจคนเข้าเมือง และศุลกากรตามขั้นตอน นำท่านรับสัมภาระ: **(เวลาท้องถิ่นประเทศเวียดนามเหมือนกับเวลาท้องถิ่นประเทศไทย)** ออกเดินทางสู่ **เมืองเว้** ลอดดอโมงค์ฮายวาน ซึ่งเป็นอุโมงค์ที่เจาะระหว่างเขาฮายวาน มีความยาว 6,280 เมตร จากนั้น**นำท่านถ่ายรูปด้านหน้า พระราชวังโบราณไดโนย** พระราชวังแห่งสุดท้ายของเวียดนาม ที่องค์การยูเนสโกประกาศให้เป็นแหล่งมรดกโลก เป็นที่ประทับที่ทำการของระบบราชวงศ์สุดท้ายของประเทศเวียดนาม คือ พระราชวงศ์เหงียน มีสถาปัตยกรรมที่สวยงามใหญ่โต อลังการเป็นอย่างยิ่ง จากนั้นนำท่าน **นั่ง 3 ล้อไซโคล (CYCLO)** ให้ท่านได้ชมบรรยากาศรอบๆพระราชวังไดโนย **(ราคาบัตรไม่รวมค่าเช่าพระราชวังและค่าทิปสำหรับคนขับรถสามล้อ)** จากนั้นนำท่านเดินทางสู่ **ตลาดดงบา ตลาดขายสินค้าขนาดใหญ่** ที่มีชื่อเสียงของเมืองเว้ ให้ท่านได้เลือกซื้อของฝากของที่ระลึก สินค้าเครื่องใช้ต่างๆ รวมไปถึงสินค้าพื้นเมืองของชาวเวียดนาม อิสระให้ท่านเลือกซื้อสินค้าตามอัธยาศัย จากนั้นนำท่าน **ล่องเรือมิงกร** โดยเรือจะล่องไปตาม **แม่น้ำฮึงยางหรือแม่น้ำหอม** ให้ท่านชมบรรยากาศและความเป็นอยู่สองฟากฝั่ง พร้อมชมการแสดงดนตรีพระราชนิพนธ์ที่เป็นมรดกโลกทางด้านวัฒนธรรมจากสาวชาวเวียดนาม ถือได้ว่าเป็นการแสดงที่งดงามและเป็นสิ่งที่เวลามาเที่ยวเมืองเว้ที่ไม่ควรพลาด

เย็น **รับประทานอาหารเย็น ณ ภัตตาคาร (2)**
ที่พัก **MUONGTHANH HOTEL, CENTURY HOTEL, PARK VIEW HOTEL**
ระดับ 4 ดาว หรือเทียบเท่า



วันที่ 2 เว้-วัดเทียนมู่-เจดีย์ Phuoc Duyen-ร้านเยื่อไม้-เมืองฮอยอัน หมู่บ้านแกะสลักหินอ่อน-ล่องเรือกระด้ง-เที่ยวเมืองมรดกโลก-วัดกวางตุ้ง-สะพานญี่ปุ่น

เช้า **รับประทานอาหารเช้า ณ โรงแรม (3)**

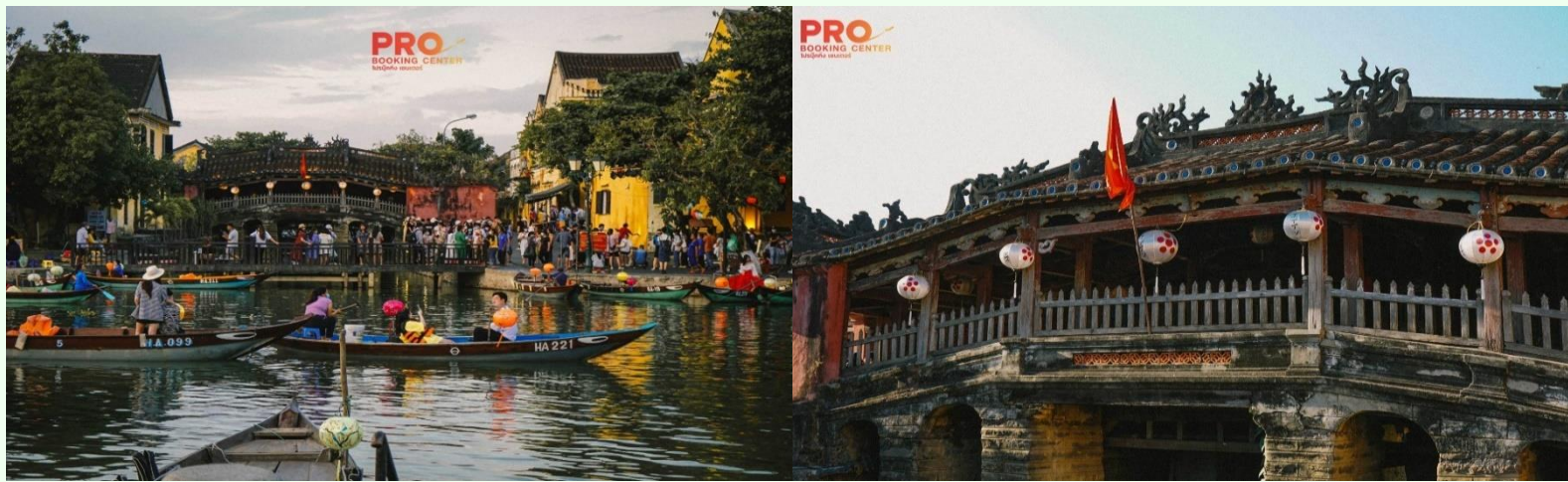
นำท่านชม **วัดเทียนมู่ วัดชื่อดังของเมืองเว้** ซึ่งเป็นศูนย์กลางทางพุทธนิยามหายานที่มีอายุเก่าแก่นับเป็นหลายร้อยปี วัดแห่งนี้มี **เจดีย์ Phuoc Duyen** ทรงกังจัน 8 เหลี่ยม 7 ชั้น ผนังช้ายและขวามีศิลาจารึกและระฆังสำริดขนาดใหญ่หนักถึง 2,000 กิโลกรัม และนอกจากนี้ยังมีมรดกอสตินสีฟ้าของอดีตเจ้าอาวาสองค์ที่เคยเผาตัวเองกลางกรุงโฮจิมินห์เพื่อประท้วงการบังคับให้ประชาชนไปนับถือศาสนาคริสต์และการฉ้อราษฎร์บังหลวงของรัฐบาลโงดินเยียมเป็นสิ่งที่มีความสำคัญทางประวัติศาสตร์และการเมืองของประเทศเวียดนามในยุคสงคราม



กลางวัน **รับประทานอาหารกลางวัน ณ ภัตตาคาร (4) เมนู SEA FOOD**

ระหว่างเดินทางกลับเข้าเมืองดานัง แวะชม **ร้านเยื่อไม้ไฟ** เป็นร้านของฝากที่มีเอกลักษณ์ พบกับสินค้าที่ผลิตมาจากเยื่อไม้ไฟ อาทิเช่น หมอน กุญแจ ผ้าเช็ดตัว อีสาระให้ท่านเลือกซื้อสินค้าที่ระลึกและสินค้าพื้นเมืองตามอริยาศัย นำท่านเดินทางสู่**เมืองฮอยอัน** ระหว่างทางแวะชม**บ้านแกะสลักหินอ่อน** ที่มีชื่อเสียงโด่งดังไปทั่วโลกในงานฝีมือการแกะสลักหินอ่อน หินหยก จากนั้นนำท่านเดินทางสู่ **หมู่บ้านกิมกาน** เป็นหมู่บ้านเล็กๆ ที่ตั้งอยู่ในเมืองฮอยอัน ภายในจะเป็นสวนมะพร้าวและมีแม่น้ำล้อมรอบ ในปัจจุบันอาชีพหลักของคนที่นี่จะประกอบอาชีพทำประมง ให้ท่านสัมผัสกับประสบการณ์อันน่าตื่นเต้น สนุกสุดมันส์กับกิจกรรม **ล่องเรือกระด้ง** (Bamboo basket boat) ท่านจะได้รับชมวัฒนธรรมอันสวยงามของชาวท้องถิ่น และระหว่างที่ล่องเรือกระด้งอยู่นั้นชาวบ้านที่นี่ก็จะมีการขับร้องเพลงพื้นเมือง และนำไม้พายเรือมาเคาะเพื่อประกอบเป็นจังหวะดนตรี **(คำทิปสำหรับคนพายเรือกระด้ง ท่านละ 50 บาท หรือแล้วแต่ท่านพึงพอใจ ไม่รวมในค่าทัวร์)** จากนั้นนำท่านเที่ยวชม**เมืองมรดกโลก**

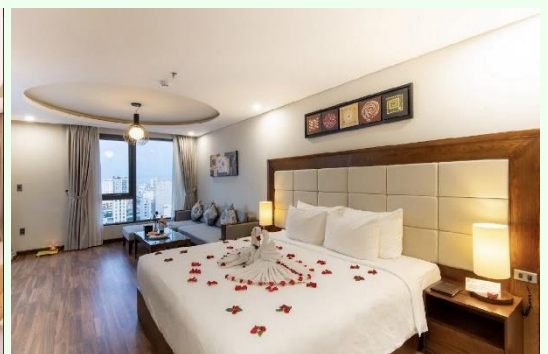
ฮอยอัน ซึ่งเป็นเมืองทางวัฒนธรรมได้รับการขึ้นทะเบียนจากองค์การยูเนสโกซึ่งมรดกอยู่ที่ บ้านโบราณซึ่งอายุเก่าแก่กว่า 200 ปี มีหลังคาทรงกระดองปู แบบเฉพาะของเมืองฮอยอันซึ่งเป็น สถาปัตยกรรมที่ไม่ซ้ำแบบทั้งในด้านศิลปะและการแกะสลัก ชม **ย่านการค้า** เมืองท่าค้าขายสมัย โบราณของชาวจีนแล้วตรงไปไหว้พระที่ **วัดกวางตุ้ง** ที่ชาวจีน(กวางตุ้ง) พุกเกวียนที่นับถือกวนอู ให้ความเคารพนับถือก่อนออกเรือค้าขายเป็นความสิริมงคล มีเรื่องราวของสามก๊กล้อมรอบ สถานที่แห่งนี้



นำชม **พิพิธภัณฑ์ประวัติศาสตร์** ชมสะพานญี่ปุ่น สะพานเกาหลีเวียดนาม ซึ่งเป็นสัญลักษณ์ของเมือง ฮอยอัน ซึ่งเชื่อว่าถูกสร้างเพื่อเชื่อมคนในชุมชนหลากหลายเชื้อชาติเข้าด้วยกัน และ บ้านโบราณ อายุยาวนานกว่า 200 ปี ซึ่งสร้างในแบบผสมผสานสถาปัตยกรรมที่ยังคงเหลืออยู่ของชาวจีนเข้า เมื่อศตวรรษที่ 17 ให้ท่านได้เก็บภาพแห่งความประทับใจ ต่อด้วยการช้อปปิ้งสินค้าพื้นเมืองโดย เฉพาะงานฝีมือ อาทิ ภาพผ้าปักมืออันวิจิตร โคมไฟซึ่งเป็นสัญลักษณ์เมืองฮอยอัน เสื้อปัก กระเป๋าปัก ผ้าพันคอ ตะเกียบไม้แกะสลัก ชุดอ่าวหย่าย (ชุดประจำชาติเวียดนาม)

เย็น
ที่พัก

**รับประทานอาหารเย็น ณ ภัตตาคาร (5)
GRAND SEA HOTEL DANANG หรือเทียบเท่าระดับ 4 ดาว**



วันที่ 3

ภูเขาบานาฮิลล์-นั่งกระเช้าลอยฟ้า-สวนดอกไม้ สวนสนุก (FANTASY PARK)-ดานัง-สะพานมังกร-สะพานแห่งความรัก-คาร์พดราท็อน

เช้า **รับประทานอาหารเช้า ณ โรงแรม (6)**

เดินทางสู่ เมืองตากอากาศขึ้นชื่อ **ภูเขาบานาฮิลล์** นำท่านนั่งกระเช้าลอยฟ้าที่ยาวที่สุดในโลกขึ้นไปที่บ้านนาฮิลล์ (BA NA HILLS) เมืองฝรั่งเศสในเวียดนามอันแสนสวยในหุบเขาสูง ที่มีอากาศดีประมาณ 10 องศา ภูเขาแห่งนี้ประกอบไปด้วยสถานที่ท่องเที่ยว รีสอร์ท โรงแรม และสวนสนุก ให้ท่านชม **สวนดอกไม้สไตล์ฝรั่งเศส** ที่มีดอกไม้หลากหลายพันธุ์ ถูกจัดเป็นสัดส่วนอย่างสวยงาม มีมุมถ่ายรูปน่ารักๆ ให้ท่านได้เลือกถ่ายภาพอย่างจุใจ จากนั้นอิสระให้ท่านได้เล่น **สวนสนุก (FANTASY PARK)** (ราคาตั๋วรวมค่าเครื่องเล่นภายในสวนสนุกทุกเครื่องเล่น ยกเว้นพิพิธภัณฑน์หุ่นขี้ผึ้ง และเครื่องเล่นที่ใช้ระบบหยอดเหรียญ) เครื่องเล่นในสวนสนุกของบานาฮิลล์ มีหลากหลายรูปแบบให้ท่านเลือก อาทิเช่น โรงภาพยนตร์ 4D โลกของไดโนเสาร์, รถไฟเหาะแมงมุมที่ชวนให้ทุกท่านระทึกขวัญไปกับเครื่องเล่น รถราง บ้านผีสิง และอีกมากมาย นอกจากนี้ยังมีร้านช้อปปิ้งให้ท่านได้เลือกซื้อของที่ระลึกภายในสวนสนุกตามอัธยาศัย



กลางวัน **รับประทานอาหาร ณ ภัตตาคารบนบานาฮิลล์ (บุฟเฟ่ต์อินเตอร์) (7)**

อิสระให้ท่านชมวิวทิวทัศน์บน **สะพานโกเด้นบริดจ์ (สะพานมือสีทอง)** สถานที่ท่องเที่ยวใหม่ล่าสุดตั้งโดดเด่นเป็นเอกลักษณ์อย่างสวยงาม จุดเด่นของสะพานนี้คือสะพานถูกทอดผ่านอ้อมมือหินขนาดยักษ์สองมือ ผู้ออกแบบจะทำให้รู้สึกราวกับกำลังเดินอยู่บนเส้นด้ายสีทองที่ทอดอยู่ในหัตถ์ของเทพ หรือท่านสามารถเลือกเล่น **“รถราง”** เครื่องเล่นขึ้นชื่อของประเทศเวียดนาม เป็นรถไฟเหาะขนาดเล็ก เป็นรถไฟเหาะที่บังคับด้วยมือ จะไปช้าหรือเร็วขึ้นอยู่กับการควบคุมของเราเอง (การเล่นรถไฟเหาะไม่อนุญาตให้นำกล้อง หรือมือถือขึ้นมาถ่ายภาพ ทางเจ้าหน้าที่จะมีจุดบริการถ่ายภาพ 2 จุด ท่านสามารถเลือกซื้อภาพตนเองไว้เป็นที่ระลึกได้ในราคาประมาณ 50,000-60,000 ดอง ณ จุดบริการนักท่องเที่ยว) จากนั้นนำทุกท่านนั่งกระเช้าลอยฟ้าลงจากบานาฮิลล์ จากนั้นนำท่านเดินทางกลับสู่เมืองดานังชม **สะพานมังกร** สัญลักษณ์แห่งใหม่ของเมืองดานังในโอกาสครบรอบ 38 ปี ที่เมืองดานังได้รับอิสราภาพและเป็นสถานที่ที่นักท่องเที่ยวส่วนใหญ่ที่มาเมืองดานัง แวะชมความสวยงามของ **สะพานแห่งความรัก** และชม **คาร์พดราท็อน** ใกล้กับสะพานมังกรทองเป็นสัตว์ในตำนานที่พ่นน้ำจากปากคล้ายกับเมอร์ไลอันของสิงคโปร์เป็นอนุสาวรีย์ต้อนรับแขกบ้านแขกเมืองของดานัง

เย็น **รับประทานอาหารเย็น ณ ภัตตาคาร (8)**
ที่พัก **GRAND SEA HOTEL DANANG หรือเทียบเท่าระดับ 4 ดาว**



วันที่ 4 เมืองดานัง-วัดสิงห์อึ้ง เจ้าแม่กวนอิม-ตลาดฮาซัน-โบสถ์สี่ชมพู-สนามบินดานัง กรุงเทพ-สนามบินดอนเมือง

เช้า

รับประทานอาหารเช้า ณ โรงแรม (9)

นำท่านสักการะ **องค์เจ้าแม่กวนอิม วัดสิงห์อึ้ง** ตั้งอยู่แหลมเซินจรรยา เป็นวัดที่ใหญ่ที่สุดของเมืองดานัง เป็นสถานที่ศักดิ์สิทธิ์ที่รวบรวมความเชื่อ ความศรัทธาของธาตุทั้งห้าและจิตใจของชาวเวียดนาม นอกจากนี้ยังมีรูปปั้นเจ้าแม่กวนอิม ซึ่งมีความสูงถึง 67 เมตร ตั้งอยู่บนฐานดอกบัว กว้างถึง 35 เมตร ยืนหันหลังให้ภูเขาและหันหน้าออกทะเล คอยปกป้องคุ้มครองชาวประมงที่ออกไปหาปลา นอกชายฝั่ง และยังเป็นจุดชมวิวที่สวยงามของเมืองดานัง นำท่านเดินทางสู่ **ตลาดฮาซัน** เป็นตลาดที่รวบรวมสินค้ามากมายเป็นที่นิยมทั้งชาวเวียดนามและชาวไทย อาทิ เสื้อเวียดนาม หมวก รองเท้า กระเป๋า สินค้าพื้นเมือง โดยเฉพาะงานฝีมือ อาทิ ภาพผ้าปักมืออันวิจิตร โคมไฟ ผ้าปัก กระเป๋าปัก ตะเกียบไม้แกะสลัก ฯลฯ



จากนั้นแวะชม **โบสถ์คริสต์ดานังหรือโบสถ์คริสต์สี่ชมพู** สดใสตั้งอยู่ใจกลางเมืองดานัง สร้างขึ้นปีพ.ศ.2466 สมัยที่ตกเป็นอาณานิคมของฝรั่งเศส สมควรแก่เวลานำท่านเดินทางสู่ สนามบินดานัง เพื่อเดินทางกลับประเทศไทย **** บริการขนมบิงเวียดนามให้ทุกท่านที่**

สนามบิน ท่านละ 1 ชิ้น (10) **

14.45 น. ออกเดินทางจาก **สนามบินดานัง** กลับกรุงเทพฯ โดยสายบิน **Thai lion air (SL)** เที่ยวบินที่ **SL 7173** **บริการอาหารร้อนและน้ำดื่มบนเครื่อง (11)**

16.25 น. เดินทางถึง **สนามบินดอนเมือง** โดยสวัสดิภาพพร้อมความประทับใจ **(โปรดอ่านรายละเอียดให้ครบถ้วนก่อนทำการจอง)**

ราคาทัวร์ ไม่รวมค่าทิปคนขับรถ และโศกภัยตามธรรมเนียม (ชำระทุกท่าน ยกเว้น ทารกอายุไม่เกิน 2 ปี ยกเว้นให้)

ขอเก็บค่าทิปคนขับรถ และมีคฤศกท้องถิ่น

ณ สนามบินในวันเชิควิน

ท่านละ 1,200 บาท/ทริป/ท่าน

ส่วนค่าทิปหัวหน้าทัวร์ที่ดูแลจากเมืองไทย แล้วแต่ความพึงพอใจของท่าน

อัตราค่าบริการ

กำหนดการ	ราคาผู้ใหญ่	ราคาเด็ก	พักเดี่ยว
10-13 ตุลาคม 2565	12,999	12,999	4,000
13-16 ตุลาคม 2565	15,999	15,999	4,000
16-19 ตุลาคม 2565	12,999	12,999	4,000
19-22 ตุลาคม 2565	12,999	12,999	4,000
22-25 ตุลาคม 2565	15,999	15,999	4,000
25-28 ตุลาคม 2565	12,999	12,999	4,000
28-31 ตุลาคม 2565	13,999	13,999	4,000
31 ตุลาคม-03 พฤศจิกายน 2565	12,999	12,999	4,000
03-06 พฤศจิกายน 2565	13,999	13,999	4,000
10-13 พฤศจิกายน 2565	13,999	13,999	4,000
16-19 พฤศจิกายน 2565	15,999	15,999	4,000
21-24 พฤศจิกายน 2565	13,999	13,999	4,000
24-27 พฤศจิกายน 2565	13,999	13,999	4,000
30 พฤศจิกายน-03 ธันวาคม 2565	13,999	13,999	4,000
07-10 ธันวาคม 2565	14,999	14,999	4,000
10-13 ธันวาคม 2565	16,999	16,999	4,000
16-19 ธันวาคม 2565	14,999	14,999	4,000
22-25 ธันวาคม 2565	14,999	14,999	4,000
25-28 ธันวาคม 2565	16,999	16,999	5,500
28-31 ธันวาคม 2565	19,999	19,999	5,500
29-01 มกราคม 2565	20,999	20,999	5,500
30-02 มกราคม 2565	21,999	21,999	5,500
31-03 มกราคม 2565	21,999	21,999	5,500
ราคาเด็กทารก อายุต่ำกว่า 2 ปี	4,900 บาท		
*** จอยแลนด์ ไม่เอาตัวเครื่องบิน หักออก 3,000 บาทต่อท่าน ***			

ทารกต้องมีอายุไม่เกิน 2 ปีบริบูรณ์ ณ วันเดินทางไปและกลับ ไม่มีราคา เด็ก และไม่สามารถยกเลิกการเดินทางได้ เนื่องจากเป็นราคาโปรโมชั่น (แต่สามารถเปลี่ยนผู้เดินทางได้ตามเงื่อนไขของสายการบิน)

อัตราค่าบริการรวม

- ค่าตัวเครื่องบินโดยสารไป-กลับ ตามรายการที่ระบุ
ตัวกรุ๊ปไม่สามารถอัพเกรดเป็นชั้นธุรกิจได้ และต้องเดินทางไป-กลับพร้อมกรุ๊ปเท่านั้น ไม่สามารถเลื่อนวันเดินทางได้
- ค่าสัมภาระน้ำหนักท่านละ 20 กก./ถือขึ้นเครื่อง 7 กก.
- ค่าโรงแรมที่พักห้องคู่ ดังที่ระบุในรายการหรือระดับเดียวกัน (พัก 2-3 ท่าน/ห้อง)
- ค่าอาหาร ดังที่ระบุในรายการ
- ค่าเข้าชมสถานที่ต่างๆ ดังที่ระบุในรายการ
- ค่ารถโค้ชปรับอากาศนำเที่ยว ดังที่ระบุในรายการ
- ค่าเบี้ยประกันอุบัติเหตุในการเดินทางท่องเที่ยวระหว่างการเดินทางวงเงินประกันท่านละ 1,000,000 บาท (เงื่อนไขตามกรมธรรม์) **ค่าประกันอุบัติเหตุและค่ารักษาพยาบาล คุ้มครองเฉพาะกรณีที่ได้รับอุบัติเหตุระหว่างการเดินทาง ไม่คุ้มครองถึงการสูญเสียทรัพย์สินส่วนตัวและไม่คุ้มครองโรคประจำตัวของผู้เดินทาง

อัตราค่าบริการไม่รวม

- ค่าธรรมเนียมวีซ่าเข้าประเทศเวียดนามสำหรับคนไทย **กรณีประกาศให้กลับมาขึ้นร่องงวีซ่าอีกครั้ง** (เนื่องจากทางเวียดนามได้ประกาศยกเว้นการยื่นวีซ่าเข้าประเทศให้กับคนไทยสำหรับผู้ประสงค์พำนักระยะสั้นในประเทศเวียดนามไม่เกิน 30 วัน)
- ค่าธรรมเนียมวีซ่าเข้าประเทศเวียดนามสำหรับชาวต่างชาติ ที่ไม่ได้รับการงดเว้นวีซ่าเข้าประเทศเวียดนาม
- ค่าภาษีน้ำมัน ที่สายการบินเรียกเก็บเพิ่ม ภายหลังจากทางบริษัทฯ ได้ออกขายโปรแกรมนี้ไปแล้ว
- ค่าใช้จ่ายส่วนตัว เช่น ค่าอาหาร-เครื่องดื่ม นอกเหนือรายการทัวร์ ค่าช้อปปิ้ง ค่ามินิบาร์ ค่าโทรศัพท์ ฯลฯ
- ค่าปรับสำหรับน้ำหนักกระเป๋าเดินทางที่เกินจากสายการบินกำหนด
- ค่าทำหนังสือเดินทาง
- ภาษีหัก ณ ที่จ่าย 3% และภาษีมูลค่าเพิ่ม 7%
- ค่าทิปมัคคุเทศก์ท้องถิ่น, คนขับรถ, 1,200 บาท/ท่าน/ทริป ค่าทิปหัวหน้าทัวร์แล้วแต่ความพึงพอใจของท่าน

เงื่อนไขการออกเดินทาง

ในแต่ละเส้นทางจะมีการกำหนดผู้เดินทางขั้นต่ำของการออกเดินทาง โดยในทัวร์นี้ กำหนดให้มีผู้เดินทาง **ขั้นต่ำ 20 ท่าน** หากมีผู้เดินทางไม่ถึงที่กำหนด **บริษัทฯ ขอสงวนสิทธิ์ในการเพิ่มค่าทัวร์ หรือ เลื่อนการเดินทาง หรือ ยกเลิกการเดินทาง หากท่านมีไฟลบินภายในประเทศแต่มีได้แจ้งให้เราทราบล่วงหน้าก่อนทางบริษัทฯ จะไม่รับผิดชอบใดๆ ทั้งสิ้น** ดังนั้นกรุณาสอบถามยืนยันการออกเดินทางก่อนจองไฟลบินภายในประเทศทุกครั้ง

- **หากกรุ๊ปคอนเฟิร์มแล้วไม่สามารถเลื่อนการเดินทางได้**
หากกรุ๊ปคอนเฟิร์มเดินทางแล้วนั้น ท่านจะไม่สามารถเลื่อนการเดินทางได้ ไม่ว่าจะเกิดเหตุการณ์ใดๆ ต่อท่านก็ตาม อันเนื่องมาจากการคอนเฟิร์มของกรุ๊ปนั้นประกอบจากตัวเลขการจองการเดินทางของท่าน หากท่านถอนตัวออก ทำให้กรุ๊ปมีค่าใช้จ่ายเพิ่มเติมขึ้น หรืออาจทำให้กรุ๊ปไม่สามารถออกเดินทางได้ ดังนั้นทางบริษัทฯ ขอสงวนสิทธิ์มีอนุญาตให้เลื่อนวันเดินทางใดๆ ได้ทั้งสิ้นและเก็บค่าใช้จ่ายทั้งหมดตามจำนวนเงินของราคาทัวร์
- **การชำระเงินหมายถึงการยืนยันจำนวนผู้เดินทาง ไม่สามารถปรับเปลี่ยนได้**
การชำระเงินเข้ามานั้น หมายถึงท่านได้ยอมรับข้อเสนอและยืนยันจำนวนตามที่ท่านได้จองเข้ามา หากท่านชำระเงินเข้ามาแล้วจะไม่สามารถเปลี่ยนแปลงจำนวนของผู้เดินทางได้ และหากมีความจำเป็นจะต้องเปลี่ยนแปลงท่านจะยินยอมให้ทางบริษัทฯ คิดค่าใช้จ่ายที่ทางบริษัทเสียหาย รวมถึงค่าเสียเวลาในการขายอย่างน้อยที่สุดเท่าจำนวนเงินมัดจำ ทั้งนี้ทั้งนั้นให้เป็นไปตามเงื่อนไขของบริษัทฯ

เงื่อนไขการจอง การสำรองที่นั่ง และการชำระเงิน

- **กรุณาเตรียมเงินมัดจำท่านละ 10,000 บาท** หลังจากที่คุณส่งเอกสารการจอง 2-3 วัน [กรุณาลูกค้าทำการจองก่อนวันเดินทางภายใน 30 วัน ทางบริษัทขอสงวนสิทธิ์ในการเก็บค่าทัวร์เต็มจำนวน](#)
- การชำระค่าทัวร์ส่วนที่เหลือทางบริษัทฯ จะเรียกเก็บก่อนเดินทางไม่น้อยกว่า 30 วัน ท่านควรจัดเตรียมค่าทัวร์ให้เรียบร้อยก่อนกำหนด เนื่องจากทางบริษัทต้องสำรองค่าใช้จ่ายในส่วนของคุณค่าที่พักและตั๋วเครื่องบิน มิฉะนั้นจะถือว่าท่านยกเลิกการเดินทางโดยอัตโนมัติ
- หากไม่ชำระมัดจำตามที่กำหนด ขออนุญาตตัดที่นั่งให้ลูกค้าท่านอื่นที่รออยู่
- เมื่อท่านชำระเงินไม่ว่าจะทั้งหมดหรือบางส่วน ทางบริษัทฯ ถือว่าท่านได้ยอมรับเงื่อนไขและข้อตกลงต่างๆ ที่ได้ระบุไว้ทั้งหมดนี้แล้ว
- ส่งรายชื่อสำรองที่นั่ง ผู้เดินทางต้องส่งสำเนาหนังสือเดินทาง (Passport) [หากไม่ส่งสำเนาหนังสือเดินทาง (Passport) มาให้ ทางบริษัทฯ ขอสงวนสิทธิ์ไม่รับผิดชอบค่าเสียหายอันเกิดจากความผิดพลาดจากการสะกดชื่อ-นามสกุล และอื่นๆ เพื่อใช้ในการจองตั๋วเครื่องบินทั้งสิ้น
- **หากท่านที่ต้องการออกตัวโดยสารภายในประเทศ (กรุณาลูกค้าอยู่ต่างจังหวัด) ให้ท่านติดต่อเจ้าหน้าที่ก่อนออกบัตรโดยสารทุกครั้ง หากออกบัตรโดยสารโดยมิแจ้งเจ้าหน้าที่ ทางบริษัทขอสงวนสิทธิ์ไม่รับผิดชอบค่าใช้จ่ายที่เกิดขึ้น**
- หากในคณะของท่านมีผู้ต้องการดูแลพิเศษ นั่งรถเข็น (Wheelchair), เด็ก, ผู้สูงอายุ, มีโรคประจำตัว หรือไม่สะดวกในการเดินทางท่องเที่ยวในระยะเวลาเกินกว่า 4 - 5 ชั่วโมงติดต่อกัน ท่านและครอบครัวต้องให้การดูแลสมาชิกภายในครอบครัวของท่านเอง เนื่องจากการเดินทางเป็นหมู่คณะ หัวหน้าทัวร์มีความจำเป็นต้องดูแลคณะทัวร์ทั้งหมด

เงื่อนไขยกเลิกการจอง :

ไม่สามารถยกเลิกการเดินทางได้ เนื่องจากเป็นราคาโปรโมชั่น

- หากมีการยกเลิกการเดินทางโดยไม่ใช้ความผิดของบริษัททัวร์ ทางบริษัทขอสงวนสิทธิ์ไม่รับผิดชอบ และไม่คืนค่าทัวร์ส่วนใดส่วนหนึ่งให้ท่านได้ไม่ว่ากรณีใดๆทั้งสิ้น เช่น สถานกฏตปฏิสธววิชา ด่านตรวจคนเข้าเมือง นโยบายห้ามเข้าออกประเทศฯลฯ
- กรณีต้องการเปลี่ยนแปลงผู้เดินทาง (เปลี่ยนชื่อ) จะต้องแจ้งให้ทางบริษัททราบล่วงหน้า อย่างน้อย 21 วัน ก่อนออกเดินทาง กรณีแจ้งหลังจากเจ้าหน้าที่ออกเอกสารเรียบร้อยแล้ว ไม่ว่าส่วนใดส่วนหนึ่ง ทางบริษัทขอสงวนสิทธิ์ในการเรียกเก็บค่าใช้จ่ายที่เกิดขึ้นจริงทั้งหมด ทั้งนี้ขึ้นอยู่กับช่วงพีเรียดวันที่เดินทาง และกระบวนการของแต่ละคนะ เป็นสำคัญด้วย กรุณาสอบถามกับเจ้าหน้าที่เป็นกรณีพิเศษ

หมายเหตุ

- บริษัทฯ ขอสงวนสิทธิ์ยกเลิกการเดินทางก่อนล่วงหน้า 5 วัน ในกรณีที่ไม่สามารถทำกรุ๊ปได้อย่างน้อย 20 ท่าน ในกรณีนี้บริษัทฯ ยินดีคืนเงินให้ทั้งหมดหรือจัดหาคนทัวร์อื่นให้ถ้าต้องการ
- ในกรณีที่ท่านเดินทางมาถึงสถานที่นัดพบช้ากว่าเวลานัดหมายเกินกว่า 1 ชั่วโมง ด้วยเหตุอันใดก็ตามแต่ ทางบริษัทฯจะถือว่าท่านสละสิทธิการเดินทาง และไม่ติดใจเรียกร้องขอเงินคืนใดๆ ทั้งสิ้น
- ตัวเครื่องบินเป็นตัวราคาพิเศษ หากท่านไม่เดินทางพร้อมคณะไม่ว่าจะด้วยเหตุผลใดๆก็ตาม ไม่สามารถนำมาเลื่อนวันเดินทางหรือคืนเงินได้
- บริษัทฯ ขอสงวนสิทธิ์ในการเปลี่ยนเที่ยวบิน โดยมีต้องแจ้งให้ทราบล่วงหน้าอันเนื่องจากสาเหตุต่างๆ
- รายการนี้เป็นเพียงข้อเสนอที่ต้องได้รับการยืนยันจากบริษัทฯ อีกครั้งหนึ่ง หลังจากได้สำรองโรงแรมที่พัก ในต่างประเทศเรียบร้อยแล้ว โดยโรงแรมจัดในระดับใกล้เคียงกัน ซึ่งอาจจะปรับเปลี่ยนตามที่ระบุในโปรแกรม
- การจัดการเรื่องห้องพัก เป็นสิทธิของโรงแรมในการจัดห้องให้กับกรุ๊ปที่เข้าพัก โดยมีห้องพักสำหรับผู้สูบบุหรี่ / ปลอดบุหรี่ได้ โดยอาจจะขอเปลี่ยนห้องได้ตามความประสงค์ของผู้ที่พัก ทั้งนี้ขึ้นอยู่กับความพร้อมให้บริการของโรงแรม และไม่สามารถรับประกันได้
- กรณีต้องการพักแบบ 3 ท่าน ต่อห้องหรือห้องแบบ 3 เตียง Triple โรงแรมมีห้อง Triple ไม่เพียงพอ ขอสงวนสิทธิ์ในการจัดห้องให้เป็นแบบ แยก 2 ห้อง คือ 1 ห้องพักรู้นุ่ และ 1 ห้องพักรู้นุ่เดี่ยว โดยไม่มีค่าใช้จ่ายเพิ่ม
- บริการน้ำดื่มท่านวันละ 1ขวด ต่อคนต่อวัน
- บริษัทฯ ขอสงวนสิทธิ์ที่จะเปลี่ยนแปลงรายละเอียดบางประการในทัวร์นี้ เมื่อเกิดเหตุจำเป็นสุดวิสัยจนไม่อาจแก้ไขได้ และจะไม่รับผิดชอบใดๆ ในกรณีที่สูญหาย สูญเสีย หรือได้รับบาดเจ็บที่นอกเหนือความรับผิดชอบของหัวหน้าทัวร์และอุบัติเหตุสุดวิสัยบางประการ เช่น การล่าช้าจากสายการบิน การปิดด่านเข้า-ออกเมือง การนัดหยุดงาน, ภัยธรรมชาติ, การจลาจลต่างๆ เป็นต้น
- หากท่านใช้บริการของทางบริษัทฯ ไม่ครบ อาทิ ไม่เที่ยวในบางรายการ ไม่ทานอาหารบางมื้อ เพราะค่าใช้จ่ายทุกอย่างทางบริษัทฯ ได้ชำระค่าใช้จ่ายให้ตัวแทนต่างประเทศแบบเหมาขนาดก่อนออกเดินทางแล้ว
- หากเกิดกรณีสูญหายจากการโจรกรรมหรือเกิดอุบัติเหตุสูญหายที่เกิดจากความประมาทของตัวนักท่องเที่ยวเอง ทางบริษัทขอสงวนสิทธิ์ความรับผิดชอบใดๆ ทั้งสิ้น
- หนังสือเดินทางจะต้องมีอายุเหลือใช้งานอย่างน้อย 6 เดือน บริษัทฯไม่รับผิดชอบหากอายุเหลือไม่ถึงและไม่สามารถเดินทางออกนอกประเทศได้

- กรณีผู้เดินทางไม่สามารถเข้า-ออกเมืองได้ เนื่องจากเอกสารปลอมหรือการห้ามของเจ้าหน้าที่ไม่ว่าเหตุผลใดๆ ก็ตามทางบริษัทของสงวนสิทธิ์ในการ ไม่คืนค่าทัวร์ทั้งหมด

***เมื่อท่านชำระเงินค่าทัวร์ให้กับทางบริษัทฯแล้วทางบริษัทฯ**

จะถือว่าท่านได้ยอมรับเงื่อนไขข้อตกลงทั้งหมดนี้แล้ว*



บริการจำหน่ายซิมอินเตอร์เน็ต

6 GB ไม่ลดสปีด

สำหรับใช้งาน 8 วัน

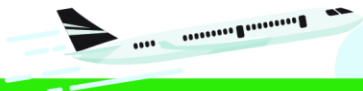
ราคาเพียง 399.-

ท่านสามารถสั่งซื้อกับหัวหน้าทัวร์

ไม่ต้องยุ่งยาก ไม่มีบวกเพิ่ม

สะดวกสบาย

ท่านสามารถเลือกซื้อประกันการเดินทางเพิ่มเติมได้ โปรดแจ้งเจ้าหน้าที่ก่อนเดินทาง 1-3 วัน



ประกันภัยการเดินทางต่างประเทศ พลัส
Global Travel Insurance Plus (GTIP)



ความคุ้มครอง / Coverage	จำนวนเงินความคุ้มครอง / Sum Insured							
	เดินทางทั่วโลก / WORLDWIDE PLUS				เดินทางในเอเชีย / ASIA PLUS			
	Basic	Silver	Gold	Platinum	Basic	Silver	Gold	Platinum
1. การประกันภัยอุบัติเหตุส่วนบุคคล อ.บ.1* / Personal Accident Benefit	2,000,000	2,000,000	3,000,000	5,000,000	1,000,000	2,000,000	3,000,000	5,000,000
2. ค่ารักษาพยาบาลจากอุบัติเหตุและสุขภาพ / Medical Expenses	2,000,000	2,000,000	3,000,000	5,000,000	2,000,000	2,000,000	3,000,000	5,000,000
2.1 การรักษาพยาบาลต่อเนื่องในประเทศไทย** / Follow-up treatment in Thailand	50,000	200,000	300,000	500,000	50,000	200,000	300,000	500,000
2.2 การรับการรักษาพยาบาลครั้งแรกในประเทศไทย*** / Medical treatment in Thailand	100,000	200,000	300,000	500,000	100,000	200,000	300,000	500,000
3. การเคลื่อนย้ายฉุกเฉินและการส่งศพกลับประเทศ / Evacuation and repatriation	2,000,000	2,000,000	3,000,000	5,000,000	2,000,000	2,000,000	3,000,000	5,000,000
4. การบริการความช่วยเหลือทางการแพทย์ฉุกเฉิน / Emergency Medical Assistance								
4.1 การเยี่ยมผู้เอาประกันภัยในต่างประเทศ / Compassionate visit	x	Actual Cost	Actual Cost	Actual Cost	x	Actual Cost	Actual Cost	Actual Cost
4.2 การส่งตัวผู้เยาว์กลับประเทศ / Return of minor	x	Actual Cost	Actual Cost	Actual Cost	x	Actual Cost	Actual Cost	Actual Cost
4.3 การค้นหา การช่วยชีวิต และการกู้ภัย / Search, rescue and recovery	250,000	250,000	250,000	250,000	250,000	250,000	250,000	250,000
5. การยกเลิกการเดินทาง / Trip cancellation	10,000	10,000	100,000	100,000	10,000	10,000	100,000	100,000
6. การลดจำนวนวันเดินทาง / Trip curtailment	x	x	100,000	100,000	x	x	100,000	100,000
7. ความสูญเสียหรือความเสียหายของสัมภาระในการเดินทาง / Loss or damage of personal baggage	10,000	10,000	50,000	50,000	10,000	10,000	50,000	50,000
8. การล่าช้าของการเดินทาง / Cover of delay								
8.1 การล่าช้าของระบบขนส่งมวลชน / Delays in means of public transport	x	2,000	10,000	20,000	x	2,000	10,000	20,000
8.2 การล่าช้าของสัมภาระ / Delayed collection of baggage	x	2,000	20,000	20,000	x	2,000	20,000	20,000
8.3 การจี้โดยสลัดอากาศ / Hijack	x	x	50,000	50,000	x	x	50,000	50,000
8.4 การพลาดต่อเที่ยวบิน / Missed connection - flight	x	2,000	10,000	20,000	x	2,000	10,000	20,000
9. การสูญหายของหนังสือเดินทาง / Loss of passport	x	x	5,000	5,000	x	x	5,000	5,000
10. ความรับผิดต่อบุคคลภายนอก / Personal legal liability	x	1,000,000	2,000,000	5,000,000	x	1,000,000	2,000,000	5,000,000
11. ความรับผิดชอบส่วนแรกสำหรับรถเช่า / Rental car excess	x	x	10,000	20,000	x	x	10,000	20,000
12. ความคุ้มครองกีฬาอล์ฟ / Golf extension	x	x	x	20,000	x	x	x	20,000
13. เงินชดเชยรายได้ระหว่างรักษาตัวในโรงพยาบาลต่างประเทศ / Overseas hospitalization benefit	x	1,000 per day max 10,000	2,000 per day max 20,000	3,000 per day max 30,000	x	1,000 per day max 10,000	2,000 per day max 20,000	3,000 per day max 30,000

หมายเหตุ / Remark

*อ.บ. 1 หมายถึงการเสียชีวิต การสูญเสียอวัยวะ สูญเสียตา หรือทุพพลภาพถาวรสิ้นเชิงจากอุบัติเหตุ / Loss of life, dismemberment, loss of sight or total permanent disability.

ข้อ 2.1, *ข้อ 2.2 บริษัทจะจ่ายค่าใช้จ่ายสำหรับการรักษาพยาบาลที่เกิดขึ้นในระยะเวลา 7 วันแรกนับจากเดินทางกลับถึงประเทศไทย / 2.1, 2.2 The company shall pay such costs incurred within 7 days of the return to Thailand.

หน่วย : บาท / Baht





ประกันภัยการเดินทางต่างประเทศ พลัส

Global Travel Insurance Plus (GTIP)



จำนวนวันเดินทาง (วัน) Trip Duration (Days)	เบี้ยประกันภัย (บาท) / Premium (Baht)							
	เดินทางทั่วโลก / WORLDWIDE PLUS				เดินทางในเอเชีย / ASIA PLUS			
	Basic	Silver	Gold	Platinum	Basic	Silver	Gold	Platinum
แผนรายเที่ยว / Single - Trip								
1-4	300	334	600	990	200	290	470	688
5-6	350	450	715	1,290	240	300	595	999
7-8	370	500	990	1,772	280	427	690	1,300
9-10	399	600	1,230	1,996	340	597	850	1,600
11-15	600	790	1,590	2,750	450	767	1,150	2,150
16-22	849	1,275	2,210	3,370	524	937	1,650	2,795
23-31	999	1,600	2,680	3,993	628	1,108	2,030	3,300
32-45	1,530	2,090	3,200	5,674	770	1,364	2,450	4,325
46-60	1,950	2,500	3,850	6,180	907	1,620	2,995	5,226
61-75	2,300	3,340	4,900	7,910	1,220	2,215	3,775	6,450
76-94	2,500	3,843	5,500	9,390	1,475	2,641	4,200	7,500
95-105	3,500	4,467	7,490	11,145	1,975	2,962	5,720	9,990
106-121	4,100	5,090	8,400	12,900	2,350	3,371	6,450	11,100
122-151	5,200	6,345	10,250	15,895	2,775	4,016	7,950	13,740
152-182	6,500	7,599	12,530	18,890	3,260	4,922	9,775	15,975
แผนรายปี เดินทางไม่จำกัดครั้ง แต่ละครั้งไม่เกินจำนวนวันที่ระบุ / Annual Multi - Trip, max length per trip as per plan selected								
Annual (max 31 days)	2,000	2,450	4,000	5,700	1,200	1,992	2,850	4,400
Annual (max 60 days)	2,500	3,120	4,800	7,400	1,600	2,591	3,700	6,400
Annual (max 90 days)	3,600	4,225	5,800	10,000	1,900	3,200	5,000	8,700
Annual (max 120 days)	5,750	6,427	9,000	13,990	2,650	4,038	7,100	12,210
Annual (max 365 days)	15,500	19,000	26,200	44,000	5,925	10,785	22,000	35,150

- เบี้ยประกันภัยข้างต้นสำหรับผู้เอาประกันภัยอายุไม่เกิน 75 ปี รวมภาษีอากรสมทบแล้ว / Premium shown is for insured up to 75 yrs of age includes tax and stamp.
- สำหรับผู้เอาประกันภัยที่มีอายุ 76 ปีขึ้นไป เบี้ยประกันภัยจะเพิ่มขึ้นเป็น 2 เท่าของเบี้ยประกันภัยที่ระบุไว้ในตาราง / For insured aged 76 yrs and above, premium will be two times the amount shown in the table.

ความคุ้มครองพิเศษ / Special Coverages



คุ้มครองค่ารักษาสูงถึง **5,000,000** บาท

- คุ้มครองค่ารักษาพยาบาลจากอุบัติเหตุและเจ็บป่วย
- Covers medical expenses from injuries and illness up to 5,000,000 baht.



รักษาฟัน **16,000** บาท

- คุ้มครองค่ารักษาพยาบาลฟันเพื่อบรรเทาความเจ็บปวดที่ต่างประเทศ ได้ถึง 16,000 บาท
- Dental treatment cover for relief of pain up to 16,000 baht.



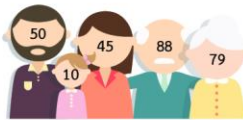
ไม่ต้องสำรองจ่าย รักษาได้ทุก รพ.

- คุ้มครองค่ารักษาพยาบาลทั้ง IPD, OPD
- You don't have to advance money.
- Free choice of hospital.
- Covers medical expenses for inpatient and outpatient treatment.



คุ้มครอง **กีฬาเสี่ยงภัย**

- คุ้มครองค่ารักษาพยาบาลการบาดเจ็บจากกีฬาเสี่ยงภัย เช่น ดำน้ำ เล่นสกี เจ็ทโบ๊ท บันจี้จัมพ์
- Coverage includes medical expenses for injuries from certain high-risk sports such as diving, skiing, or bungee jumping.



ไม่จำกัด **อายุ**

- ไม่จำกัดอายุผู้ทำประกันภัย • No age limit

ช่วยเหลือ **24** ชั่วโมงทั่วโลก

- ศูนย์ให้ความช่วยเหลือฉุกเฉินทางการแพทย์และการเดินทางทั่วโลก
- +66 2 569 0230
- 24 hours. Worldwide emergency call center
- +66 2 569 0230



หากสนใจกรุณาติดต่อ

- สอบถามผ่าน Line กด -> <https://lin.ee/5nDHUO6>
- จอทวิสเตอร์ผ่าน FB inbox ก็ได้เช่นกัน -> <http://m.me/unithaitrip>
- หรือโทร 02-234-5936

 แบ่งเป็นฝ่ายๆ ดังนี้ การบริการทั้งหมดของเรา		
 <p>Unithai-Care - ร้องเรียนการให้บริการ - บริการไม่สุภาพ (ดี-ชม)</p>	<p>Line ID : @unithaicare ☎ 02-234-5936 ต่อ 8</p>	<p>QR - ADD LINE</p> 
 <p>Unithai Big Group - จัดกรุ๊ปเหมา , Private Group - ดูงาน , สัมมนา , VIP Group</p>	<p>Line ID : @unithaibiggroup ☎ 02-234-5936 ต่อ 228</p>	<p>QR - ADD LINE</p> 
 <p>Unithaiplus+ Team - รวมทวิสเตอร์..คัดคุณภาพ - เน้นยุโรป ไม่เน้นโปรไฟโหม้</p>	<p>Line ID : @unithaiplusteam ☎ 02-234-5936</p>	<p>QR - ADD LINE</p> 
 <p>Unithai เชียงใหม่ - รวมทวิสเตอร์..บินตรงจาก "เชียงใหม่" - มีสาขาที่ "เชียงใหม่"</p>	<p>Line ID : @unithainorth ☎ 02-234-5936</p>	<p>QR - ADD LINE</p> 
 <p>โคตรโปรตั๋ว Unithai - ตั๋วเครื่องบิน ลด 20-60% - ผ่อนได้ 3-10 เดือน</p>	<p>Line ID : @proticket ☎ 02-234-5936 ต่อ 3</p>	<p>QR - ADD LINE</p> 
 <p>Unithai Visa - รับทำ Visa ทั่วโลก - ไม่ซื้อทวิสเตอร์กับเรา ก็ทำได้</p>	<p>Line ID : @unithaivisa ☎ 02-234-5936 ต่อ 4</p>	<p>QR - ADD LINE</p> 