



UNITHAI TRIP CO.LTD

UNITHAI TRAVEL CO.LTD

33/47 Wall Street Tower 11 Floor,

Surawongse Road, Suriyawongse,

Bangrak, Bangkok 10500

ใบอนุญาตเลขที่ 11/02206

QR-ADD LINE



☎ 02-234-5936

| LINE ID: @unithaitrip (อย่าลืมเติม @ นะคะ)

| 🌐 www.unithaitrip.com

รหัสโปรแกรม : 24561 (กรุณาแจ้งรหัสโปรแกรมทุกครั้งที่คุณสอบถาม)

KVN110412-FD



# Vietnam

## ฮานอย ซาปา ฟานซีปัน จางอาน

พักซาปา 2 คืน ฮานอย 1 คืน โรงแรมระดับ 4 ดาวทุกคืน

โดยสารการบิน ไทย แอร์เอเชีย (FD)

**4D 3N**

*AirAsia*



ราคาเริ่มต้น

# 16,999.-

**รวมรถราง Funicular**  
และกระเช้าขึ้นฟานซีปัน

**บริการอาหารครบทุกมื้อ**

จัดรถรับส่งที่ท่าอากาศยาน  
เจตีย์วัดเสนาบดี  
บ้านลุงโฮ

ทะเลสาบคินดาบ  
ซิปป์บึงกอน 36 สาย  
นาซันบันโดและน้ำตกหมู่บ้านกิดกิด  
โบสถ์หินและถนนคนเดินซาปา  
โอบานาคาเฟ้  
สะพานกระจกมิงกรเมซ  
ล่องเรือกระจาดจางอาน  
ยอดเขาฟานซีปัน

**เมนูพิเศษ!**

บุฟเฟ่ต์เชน

สุกีน้อโฝปลาแซลมอน

เมนูไก่อบห่อข้าวเหนียวคันตำรับพระราชวัง

อาหารเวียดนามแท้ต้นตำรับ หมนเมื่อง

บั้นหอย ขนเมื่องเวียดนาม และ เฟอ

**แถมฟรี**  
ร่ม กันแดดฝน

# 1

## กรุงเทพ(สนามบินดอนเมือง)-सानอย-จัตุรัสบาติงห์-ทำเนียบประธานาธิบดี-บ้านพักลุงโฮ-วัดเจ็ดยี่สิบเจ็ด-ซาปา

- 04.00 น. คณะพร้อมกัน ณ อาคารผู้โดยสารขาออกระหว่างประเทศชั้น 2 สนามบินดอนเมืองพบเจ้าหน้าที่ของบริษัท คอยให้การต้อนรับและอำนวยความสะดวก
- 06.40 น. ออกเดินทางสู่เมืองฮานอย ประเทศเวียดนาม โดยสายการบินแอร์เอเชียเที่ยวบินที่ FD642 (06.40 - 08.30) ใช้ระยะเวลาในการเดินทางประมาณ 1.50 ชั่วโมง

### เดินทางด้วยสายการบินไทยแอร์เอเชีย (FD)

เที่ยวบิน	ออก	ถึง	เที่ยวบิน	ออก	ถึง	
DMK ดอนเมือง			HAN ฮานอย			
			HAN ฮานอย			DMK ดอนเมือง
FD642	06.40	08.30	FD645	20.50	22.40	

08.30 น. เดินทางถึง **สนามบินนอยบาย กรุงฮานอย** ประเทศเวียดนาม ผ่านพิธีการตรวจคนเข้าเมือง และศุลกากรตามขั้นตอน (เวลาท้องถิ่นประเทศเวียดนามเหมือนกับเวลาท้องถิ่นประเทศไทย) นำท่านสู่ตัวเมืองกรุงฮานอย(Hanoi) เมืองหลวงของเวียดนาม ที่มีอายุกว่า 1,000 ปี ซึ่งเมืองแห่งนี้ยังคงรักษาความเป็นเอกลักษณ์ได้อย่างเหนียวแน่น มนต์เสน่ห์เมืองเก่าที่ดึงดูดให้นักท่องเที่ยวจากทั่วโลกได้มาเยือน

**เช้า** **รับประทานอาหารเช้า ขนมปัง(บันหมี่)** ขนมปังเวียดนามที่ได้รับอิทธิพลมาจากประเทศฝรั่งเศส หรือเรียกอีกชื่อว่า "แซนด์วิชเวียดนาม" และน้ำดื่ม (บริการบนรถ)



## KVN110412-सानอย-ซาปา-ฟานซิปัน-จางอาน FD (พักซาปา 2คืน)

นำท่านชม **จัตุรัสบา Dinh (Ba Dinh Square)** สถานที่ที่ท่านโฮจิมินห์ได้อ่านคำประกาศอิสรภาพของเวียดนามพ้นจากฝรั่งเศส ในวันที่ 2 กันยายน พ.ศ. 2488 (วันชาติของเวียดนาม) หลังจากตกเป็นเมืองขึ้นของฝรั่งเศสอยู่ ถึง 48 ปี จากนั้นนำท่านชม**ทำเนียบประธานาธิบดี(Presidential Palace)** ปัจจุบันใช้เป็นที่รับรองแขกบ้านแขกเมือง ทาด้วยสีเหลืองทั้งหลัง มีทหารเฝ้าห้ามเข้าไปใกล้ แต่มีเชือกกันให้ถ่ายรูปได้ในระยะไกล ชม**บ้านพักโฮจิมินห์** ที่เคยพำนักอยู่ในช่วงปี พ.ศ. 2501-2512 บ้านพักสร้างด้วยไม้ทั้งหลัง ยกพื้นด้วยเสาสูง ชั้นล่างโปร่งไม่มีผนัง เป็นที่พักผ่อนและต้อนรับแขก ชั้นบนสุดเป็นห้องสมุด ห้องทำงาน และห้องนอน บ้านเรียบง่าย สะอาด มีขนาดเล็ก สวมกับเป็น



ตัวอย่างที่ดี จนได้รับการยกย่องเป็นบิดาของประเทศเวียดนาม จากนั้นนำท่าน **ชมวัดเจดีย์เสาเดียว(One Pillar Pagoda)** เรียกอีกชื่อว่าวัดแห่งรัก สร้างด้วยไม้ทั้งหลัง เป็นศาลาเก๋งจีนหลังเดียวขนาดเล็ก ตั้งอยู่บนต้นเสาเดียวปักอยู่ในสระบัวขนาดกลางรูปสี่เหลี่ยม ภายในประดิษฐาน รูปเจ้าแม่กวนอิมปางแสดงอภินิหารมี 10 กร แต่ละมือถือของมงคลรวม 8 อย่าง

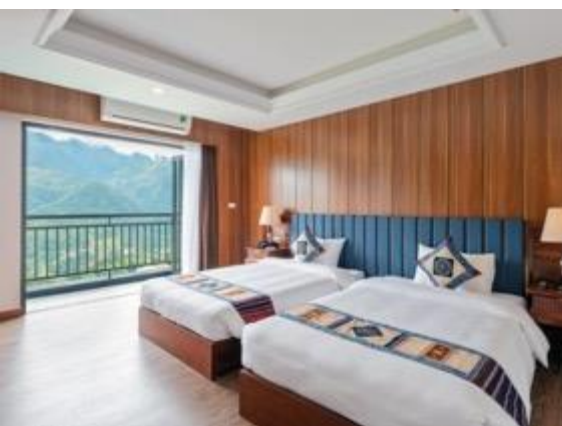
**เที่ยง**

**รับประทานอาหารเที่ยง ณ ภัตตาคารเมนูพิเศษ!!! SEN BUFFET นานาชาติ**

นำท่านเดินทางสู่ **เมืองซาปา(Sapa)** เมืองเล็กๆแห่งนี้เริ่มต้นเป็นเมืองแห่งการพักผ่อนระหว่างทาง จะผ่านชมแปลงนาข้าวแบบขั้นบันไดที่สวยงามกว้างใหญ่สวยงาม **ใช้ระยะเวลาเดินทางประมาณ 4-5 ชม.** เมื่อครั้งที่ฝรั่งเศสซึ่งปกครองเวียดนามอยู่ในขณะนั้นได้มาสร้างสถานีบนภูเขาขึ้นในปี พ.ศ. 2465 จากนั้นจึงเริ่มมีชาวต่างชาติมาพักผ่อนในช่วงวันหยุดเป็นประจำ เพราะอากาศดีและเงียบสงบ และเริ่มเป็นที่รู้จักกันในหมู่นักท่องเที่ยว จึงทำให้ปัจจุบันที่นี่ได้รับความนิยมเป็นอย่างมาก นอกจากบรรยากาศแล้ว บรรดาชาวเขาที่อาศัยอยู่บริเวณนี้ก็วิถีชีวิตที่น่าสนใจ พื้นที่ในซาปาเต็มไปด้วยนาขั้นบันไดท่ามกลางที่ลาดไหล่เขาที่ทอดตัวอย่างมีเสน่ห์

KVN110412-सानอย-ซาปา-ฟานซิปัน-จางอาน FD (พักซาปา 2คืน)

**คำ**                    **รับประกันอาหารค่ำ ณ ภัตตาคาร**  
ที่พัก **Bamboo Hotel, Sapa** หรือเทียบเท่าระดับ 4 ดาว (พัก 2 คืน)  
(ที่พักบนเขาแห่งเมืองซาปา เมืองแห่งทะเลหมอก บรรยากาศธรรมชาติแห่งขุนเขา)



## 2 นั่งรถรางเมืองซาปา-ขึ้นกระเช้าฟานซีปัน-หมู่บ้านก๊ตก๊ต-น้ำตกก๊ตก๊ต-โมอาน่า คาเฟ่ ถนนคนเดินซาปา

เช้า

รับประทานอาหารเช้า ณ โรงแรม



นำท่าน **นั่งรถรางเมืองซาปา** จากสถานีซาปาสู่สถานีกระเช้า เพื่อขึ้นยอดเขาฟานซีปันระยะทางประมาณ 2 กิโลเมตร ท่านจะได้สัมผัสกับความสวยงามของธรรมชาติระหว่างสองข้างทาง เมื่อถึงสถานีกระเช้า

นำท่าน **นั่งกระเช้าไฟฟ้าเพื่อขึ้นสู่ยอดเขาฟานซีปัน** ท่ามกลางมวลเมฆที่ลอยละล่องอยู่รอบๆชมทัศนียภาพที่แสนสวยงามบนจุดชมวิวในระดับความสูง 3,143 เมตร ยอดเขาสูงสุดแห่งเวียดนาม



และในภูมิภาคอินโดจีนจนได้รับการกล่าวขานว่า “หลังคาแห่งอินโดจีน” (รวมค่าบริการขึ้นรถราง จากสถานี M gallery ถึง สถานีกระเช้า และรวมค่าขึ้นกระเช้าฟานซีปัน)



## เที่ยง

### รับประทานอาหารเที่ยง ณ ภัตตาคาร

นำท่านเดินเท้าชม **หมู่บ้านก๊ตก๊ต (Cat Cat Village)** ซึ่งเป็นที่อยู่อาศัยของชาวม้งดำและยังเป็นหมู่บ้านที่เก่าแก่ที่สุดในบรรดาหมู่บ้านทั้งหมดของเมืองซาปา ระหว่างทางเดินท่านจะได้พบกับเหล่าชาวเขาและชุมชนเกษตรกรรมและการเพาะปลูกต่าง ๆ เพลิดเพลินไปกับการถ่ายภาพความงดงามของธรรมชาติที่อุดมสมบูรณ์ที่สุดนี้ หมู่บ้านก๊ตก๊ตล้อมรอบด้วยนาข้าวขั้นบันไดบนหุบเขาที่สวยงาม, เนินเขาที่เขียวขจี และน้ำตกที่สวยงาม ทำให้นักท่องเที่ยวที่มาเที่ยวที่นี่ได้เห็นทิวทัศน์ที่งดงามของซาปา ตลอดการเดินทางเท้าจะมีบ้านเรือนของชาวเขาที่เปิดร้านวางจำหน่ายสินค้าพื้นเมือง ของที่ระลึกแก่นักท่องเที่ยว หมู่บ้านเล็กๆแห่งนี้ยังมี **น้ำตกก๊ตก๊ต (Cat Cat Waterfall)** อันงดงามที่มีกังหันสำหรับ ซึ่งอยู่ใกล้ ๆ กัน ต่อม้าไปกับวิถีชีวิตแบบท้องถิ่น



จากนั้นพาท่านเช็คอินแลนด์มาร์คแห่งใหม่ของซาปา **โมอาน่า ซาปา คาเฟ่ (MOANA SAPA CAFÉ)** จำลองไฮไลท์ของที่เที่ยวแต่ละที่มารวมไว้ให้ท่านได้ถ่ายรูปท่ามกลางบรรยากาศที่อบอุ่นไปด้วยภูเขา





นำท่านอิสระช้อปปิ้งที่ [ตลาดLove Market](#) ตลาดคนเดินกลางคืน มีสินค้าให้ท่านเลือกช้อปปิ้งมากมาย ไม่ว่าจะเป็นสินค้าพื้นเมือง ของฝาก ขนม กระจเป่า รองเท้า ท่านสามารถช้อปปิ้งได้อย่างจุใจ

**ค่ำ**

**รับประทานอาหารค่ำ สุดพิเศษ!! สุกี้ปลาแซลมอล+ไวน์แดงดालัด**

**ที่พัก Bamboo Hotel, Sapa หรือเทียบเท่าระดับ 4 ดาว (พัก 2 คืน)**

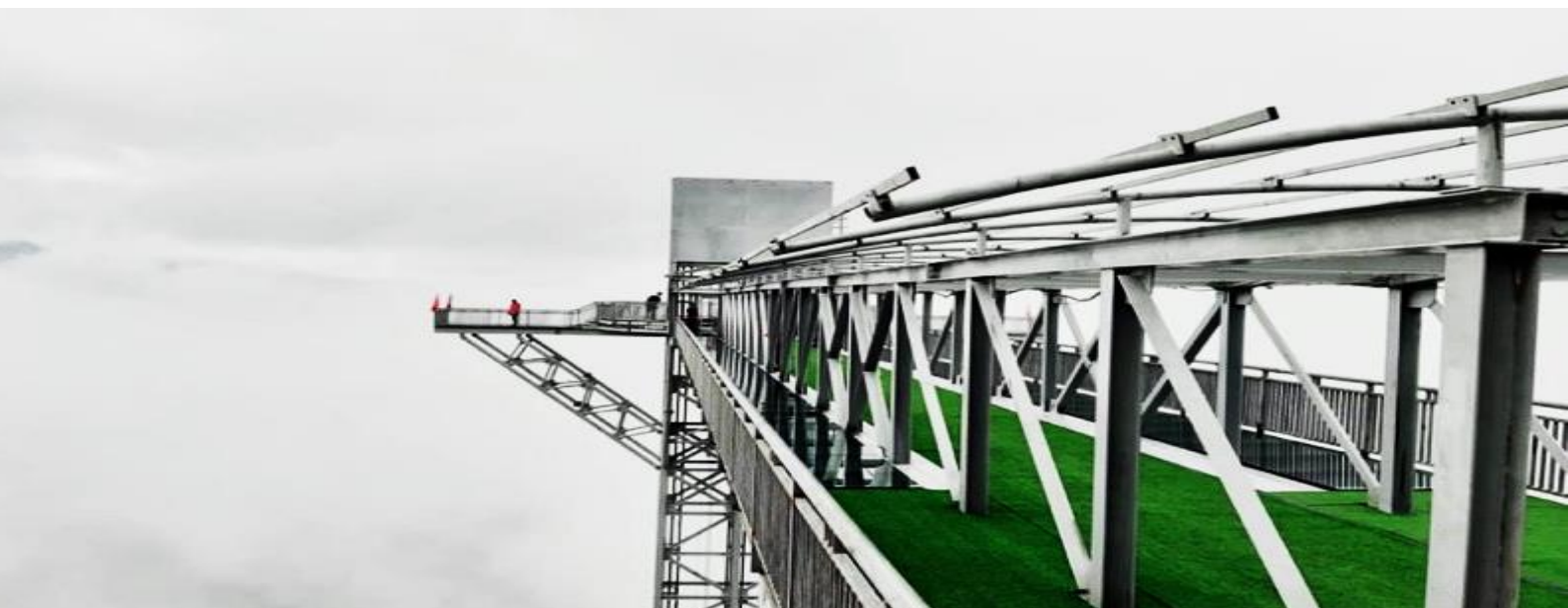
*(ที่พักบนเขาแห่งเมืองซาปา เมืองแห่งทะเลหมอก บรรยากาศธรรมชาติแห่งขุนเขา)*



### 3 สะพานแก้วมังกรเมฆ-ฮานอย-ทะเลสาบคินดาบ-วัดหอกเซ็น-ช้อปिंगถนน 36 สาย

#### เช้า รับประทานอาหารเช้า ณ โรงแรม

นำท่านเดินทางไปยังสถานที่ท่องเที่ยวใหม่ของเมืองซาปา **สะพานแก้ว"โหล่งมัย"(มังกรเมฆ) ราคา** **ทัวร์รวมค่าเข้าชม** สะพานแก้วใสแห่งนี้เป็นสะพานแก้วแห่งแรกของเวียดนามเหมาะสำหรับคนที่ชอบท้าทายความสูง ซึ่งความสูงของสะพานแห่งนี้สูงจากระดับน้ำทะเลประมาณ 2,000 เมตร จุดท่องเที่ยวใหม่ที่ยังไม่ฮิต เพิ่งเปิดให้บริการเมื่อเร็ว ๆ นี้ มีลิฟต์แก้วขึ้นไป 300 เมตร เทียบเท่าตึก 100 ชั้น ใช้เวลาขึ้น 2.30 นาที อเมซิ่งตรงที่สร้างอยู่กับหน้าผา ความสูงวัดจากพื้นดินตรงจุดจุดคือ 548.5 เมตร พาเราวาร์ปขึ้นไปด้านบน เว็บบบเดียวเท่านั้น ก็ถึงประตูสวรรค์แล้ว ด้านบนมีทางเดินกระจกใสที่สร้างยื่นออกมาจากหน้าผาไกลกว่า 50 เมตร ให้ได้วัดใจกันไปเลย พร้อมชมทัศนียภาพของ**เทือกเขาหว่างเลี่ยนเซ็น**



เกาะหยก เป็นเกาะเล็กๆ ในทะเลสาบ มีสีแดงสดใส ถือเป็นเอกลักษณ์อย่างหนึ่งของกรุงฮานอย วัด



## KVN110412-सानอย-ซาปา-ฟานซิปัน-จางอาน FD (พักซาปา 2คืน)

โบราณบนเกาะเล็กๆ กลางทะเลสาบคืนดาบ ตั้งอยู่บนเนินหยก สามารถเดินข้ามจากฝั่งไปยังวัดโดยข้ามสะพานเทฮุก ซึ่งเป็นสะพานไม้สีแดงสดใส ที่มีความหมายอันไพเราะว่า สะพานแสงอาทิตย์ยามเช้า เป็นจุดถ่ายรูปที่นักท่องเที่ยวฮานอยมาถ่ายรูปกันมากที่สุด ภายในวัดประกอบด้วย ศาลเจ้าโบราณและ เต่าสตัฟขนาดใหญ่ โดยเชื่อกันว่า เต่าตัวนี้ คือเต่าศักดิ์สิทธิ์ 1 ใน 2 ตัวที่อาศัยอยู่ในทะเลสาบแห่งนี้มาเป็นเวลาช้านาน ชาวเวียดนามมักเดินทางมาสักการบูชาสิ่งศักดิ์สิทธิ์ ภายในวัดแห่งนี้กันอยู่เป็นประจำ

จากนั้นนำท่าน **อิสระช้อปปิ้ง ถนน 36 สาย** เป็นย่านโบราณที่มีชื่อเสียงทางด้านงานหัตถกรรมและสินค้าพื้นเมืองที่ใหญ่ที่สุดของกรุงฮานอย ซึ่งปัจจุบันมีประวัติยาวนานกว่า 600 ปี ที่เรียกชื่อแบบนี้เนื่องมาจาก 36 อาชีพอันเก่าแก่ที่ทำมาค้าขายกันในย่านนี้ เป็นย่านค้าขายที่คึกคักด้วยสินค้านานาชนิดทั้งของกิน เสื้อผ้า และของที่ระลึกที่เป็นทั้งผ้าไหม กระเป๋า หรือเครื่องเงินที่มีลวดลายปราณีตสวยงามมากมาย โดยจะแบ่งออกเป็นถนนสายต่างๆ ทั้ง 36 สาย เช่นถนนเสื้อผ้านี้จะเป็นเสื้อผ้าทั้งสาย ให้ผู้มาเที่ยวฮานอยสามารถเดินเลือกซื้อเลือกชมกันอย่างจุใจกันไปเลย และเป็นย่านที่มีสินค้าราคาถูกให้ท่านได้เลือกสรรมากมาย

**คำ**

**รับประทานอาหารค่ำ ณ ภัตตาคาร**

(พิเศษเมนู อาหารเวียดนามต้นตำหรับ ผอ่อบ, บั๊นหอย, แหนมเนือง, ขนมหุ้งญวน)



KVN110412-ฮานอย-ซาปา-ฟานซิปัน-จางอาน FD (พักซาปา 2คืน)

ที่พัก **Hotel Hanoi Le Jardin Hotel & Spa** หรือเทียบเท่าระดับ 4 ดาว  
(โรงแรมที่พักใหม่ ใจกลางเมืองฮานอย)



## 4 สานอย-นิงห์บิง-ล่องเรือกระจาดจางอาน-สนามบินसानอย-กรุงเทพ(สนามบินดอนเมือง)

เช้า                    รับประทานอาหารเช้า ณ โรงแรม

นำทุกท่านเดินทางสู่ **นิงห์บิงห์** เพื่อ **ล่องเรือจางอาน (นั่งเรือกระจาด)** ซึ่งเป็นสถานที่ท่องเที่ยวที่มี



ทัศนความงามทางธรรมชาติ ที่นักท่องเที่ยวใช้เป็นจุดหมายปลายทางท่องเที่ยวที่สำคัญแห่งหนึ่งในเวียดนาม และจางอานยังได้รับการยกย่องให้เป็น **ฮาลองบก** เนื่องจากมีเขาหินปูนและถ้ำคล้ายกับ





KVN110412-ฮานอย-ซาปา-ฟานซิปัน-จางอาน FD (พักซาปา 2คืน)

พฤษภาคมดี-อาทิตย์	09-12 กุมภาพันธ์ 66	17,999.-	17,999.-	5,000.-
เสาร์-อังคาร	11-14 กุมภาพันธ์ 66	17,999.-	17,999.-	5,000.-
พฤษภาคมดี-อาทิตย์	16-19 กุมภาพันธ์ 66	17,999.-	17,999.-	5,000.-
เสาร์-พุธ	18-21 กุมภาพันธ์ 66	17,999.-	17,999.-	5,000.-
พฤษภาคมดี-อาทิตย์	23-26 กุมภาพันธ์ 66	17,999.-	17,999.-	5,000.-
เสาร์-อังคาร	25-28 กุมภาพันธ์ 66	17,999.-	17,999.-	5,000.-
เสาร์-อังคาร	04-07 มีนาคม 66	19,999.-	19,999.-	5,000.-
พฤษภาคมดี-อาทิตย์	09-12 มีนาคม 66	17,999.-	17,999.-	5,000.-
เสาร์-อังคาร	11-14 มีนาคม 66	17,999.-	17,999.-	5,000.-
พฤษภาคมดี-อาทิตย์	16-19 มีนาคม 66	17,999.-	17,999.-	5,000.-
เสาร์-อังคาร	18-21 มีนาคม 66	17,999.-	17,999.-	5,000.-
พฤษภาคมดี-อาทิตย์	23-26 มีนาคม 66	17,999.-	17,999.-	5,000.-
ศุกร์-จันทร์	24-27 มีนาคม 66	17,999.-	17,999.-	5,000.-
เสาร์-อังคาร	25-28 มีนาคม 66	17,999.-	17,999.-	5,000.-
พฤษภาคมดี-อาทิตย์	30 มีนาคม - 02 เมษายน 66	17,999.-	17,999.-	5,000.-
พฤษภาคมดี-อาทิตย์	06-09 เมษายน 66	19,999.-	19,999.-	5,000.-
เสาร์-อังคาร	08-11 เมษายน 66	17,999.-	17,999.-	5,000.-
อังคาร-ศุกร์	11-14 เมษายน 66	20,999.-	20,999.-	5,000.-
พุธ-เสาร์	12-15 เมษายน 66	21,999.-	21,999.-	5,000.-
พฤษภาคมดี-อาทิตย์	13-16 เมษายน 66	21,999.-	21,999.-	5,000.-
ศุกร์-จันทร์	14-17 เมษายน 66	20,999.-	20,999.-	5,000.-
เสาร์-อังคาร	22-25 เมษายน 66	17,999.-	17,999.-	5,000.-

[โปรแกรมอาจจะมีการปรับเปลี่ยนตามความเหมาะสมของสภาพอากาศและฤดูกาล](#)

**โปรดอ่านก่อนตัดสินใจจองทัวร์**

กรุณาศึกษารายละเอียดโปรแกรมการเดินทางท่องเที่ยว เงื่อนไขการให้บริการ ยกเลิกการบริการ และหมายเหตุทั้งหมดอย่างละเอียด ทุกข้อ เพื่อ ประโยชน์ของท่านเอง และเพื่อความถูกต้อง เข้าใจตรงกันระหว่างท่าน และบริษัทฯ เมื่อท่านจองทัวร์ และชำระเงินมัดจำ เรียบร้อยแล้ว ทางบริษัทฯ จะถือว่าท่านยอมรับในข้อความและเงื่อนไขหมายเหตุที่บริษัทฯ แจ้งไว้ข้างต้นแล้ว

\*\*ราคานี้เป็นราคาทัวร์ตั้งแต่ แต่ 20 ท่านขึ้นไป รับไม่เกิน 25 ท่าน\*\*

\*\*สำหรับท่านที่พักห้อง 3 เตียงขนาดของห้องพักขึ้นอยู่กับทางโรงแรมเป็นผู้จัดถือว่าท่านยอมรับข้อตกลงแล้ว\*\*

## KVN110412-ฮานอย-ซาปา-ฟานซิปัน-จางอาน FD (พักซาปา 2คืน)

### อัตรานี้รวม

1. ค่าตั๋วเครื่องบินไป-กลับ (EconomyClass) แบบหมู่คณะ/ค่าภาษีสนามบินทุกแห่งตามรายการ
2. ค่ารถโค้ช ปรับอากาศนำเที่ยวตามรายการ
3. ค่าห้องพักในโรงแรมที่ระบุตามรายการหรือเทียบเท่า
4. ค่าอาหารที่ระบุตามรายการ
5. ค่าเข้าชมสถานที่ทุกแห่งที่ระบุตามรายการ
6. ค่าประกันอุบัติเหตุในการเดินทางวงเงินประกันท่านละ 2,000,000 บาทและค่ารักษาพยาบาล 200,000บาท ไม่คุ้มครอง โรคประจำตัวหรือโรคร้ายแรงที่แพทย์วินิจฉัยว่าเป็นก่อนเดินทางรายละเอียดอื่นๆเป็นไปตามเงื่อนไขแห่งกรมธรรม์ฯ
7. ค่าประกันรวมรักษาโควิดหากป่วยหรือต้องกักตัวในต่างประเทศ (รายละเอียดเป็นไปตามเงื่อนไขแห่ง. กรมธรรม์)
8. น้ำดื่มวันละ 1 ขวด / ท่าน
9. ค่าน้ำหนักกระเป๋า (น้ำหนัก 20 กิโลกรัม)

### อัตรานี้ไม่รวม

1. ค่าธรรมเนียมจัดทำหนังสือเดินทาง, แอ้งเข้าแ้งออกสำหรับผู้ที่ไม่ได้ถือหนังสือเดินทางของไทย
2. ภาษีหัก ณ ที่จ่าย3% และภาษีมูลค่าเพิ่ม 7% ในกรณีที่ต้องการใบกำกับภาษี
3. ค่าใช้จ่ายส่วนตัวอื่นๆ เช่น ค่าโทรศัพท์, ค่าช้อปปิ้ง, มินิบาร์และทีวีช่องพิเศษ ฯลฯ
4. ค่าอาหารและเครื่องดื่มสั่งพิเศษ
5. ค่าปรับสัมภาระที่เกินกว่าที่สายการบินกำหนด
6. ค่าทิปไกด์ท้องถิ่นและคนขับรถ **1,000 บาท** ตลอดการเดินทาง  
(ส่วนของหัวหน้าทัวร์ไทย แล้วแต่ความพึงพอใจในการบริการ)

### การจองและการชำระ

1. **ชำระเงินมัดจำท่านละ 5,000 บาท** โดยโอนเข้าบัญชี ที่นั่งจะยืนยันเมื่อได้รับเงินมัดจำแล้วเท่านั้น **ส่วนที่เหลือชำระ 30 วันก่อนการเดินทาง เฉพาะวันหยุดยาวและนักช้อตฤกษ์ ชำระส่วนที่เหลือ 40 วันก่อนการเดินทาง**
2. ส่งสำเนาหน้าพาสปอร์ตของผู้ที่เดินทาง ที่มีอายุการใช้งานไม่น้อยกว่า 6 เดือน เพื่อทำการสำรองที่นั่งภายใน 3 วันนับจากวันจอง หากไม่ส่งสำเนาหน้าพาสปอร์ตทางบริษัทขออนุญาตยกเลิกการจองทัวร์โดยอัตโนมัติ
3. หากท่านที่ต้องการออกตั๋วโดยสารภายในประเทศ (กรณีลูกค้าอยู่ต่างจังหวัด) ให้ท่านติดต่อเจ้าหน้าที่ ก่อนออกบัตรโดยสารทุกครั้ง หากออกบัตรโดยสารโดยมิแจ้งเจ้าหน้าที่ ทางบริษัทขอสงวนสิทธิ์ไม่รับผิดชอบค่าใช้จ่ายที่เกิดขึ้น

## KVN110412-ฮานอย-ซาปา-ฟานซิปัน-จางอาน FD (พักซาปา 2คืน)

4. หากในคณะของท่านมีผู้ต้องการดูแลพิเศษ นั่งรถเข็น (Wheelchair), เด็ก, ผู้สูงอายุ, มีโรคประจำตัว หรือไม่สะดวกในการเดินทางท่องเที่ยวในระยะเวลาเกินกว่า 4-5 ชั่วโมงติดต่อกัน ท่านและครอบครัวต้องให้การดูแลสมาชิกภายในครอบครัวของท่านเอง เนื่องจากการเดินทางเป็นหมู่คณะ หัวหน้าทัวร์มีความจำเป็นต้องดูแลคณะทัวร์ทั้งหมด

### เงื่อนไขการยกเลิกและการปรับเงินค่าบริการ

- ยกเลิกการเดินทาง 45 วันไม่เก็บค่าใช้จ่าย (ช่วงหน้าเทศกาลหรือหยุดยาวเช่นสงกรานต์/ปีใหม่ เป็น60วัน)
- ยกเลิกก่อนการเดินทาง 30 วันคืนมัดจำ 100% (หักค่าใช้จ่ายที่เกิดขึ้นจริงค่ามัดจำตัวเครื่องบิน/ค่ามัดจำโรงแรมเป็นต้น)
- ยกเลิกก่อนการเดินทาง 15-29 วันคืนมัดจำ 50% (หักค่าใช้จ่ายที่เกิดขึ้นจริงค่ามัดจำตัวเครื่องบิน/ค่ามัดจำโรงแรมเป็นต้น)
- ยกเลิกก่อนการเดินทาง 0-15 วันหักค่าใช้จ่าย100%ของราคาทัวร์
- ผู้เดินทางไม่สามารถเข้า-ออกเมืองได้เนื่องจากเอกสารปลอมหรือการห้ามของเจ้าหน้าที่หักค่าใช้จ่าย100%

### หมายเหตุสำคัญเพิ่มเติม

1. บริษัทฯ ขอสงวนสิทธิ์ที่จะไม่รับผิดชอบต่อค่าชดเชยความเสียหายกรณีที่เกิดจากเหตุสุดวิสัย อาทิ การล่าช้าของสายการบิน, การนัดหยุดงาน, การประท้วง, การก่อจลาจล, อุบัติเหตุ, ปัญหาการจราจร, ภัยธรรมชาติ, ภูเขาไฟระเบิด, แผ่นดินไหวโรคระบาดและเหตุสุดวิสัยต่าง ๆ ฯลฯ ที่ไม่สามารถคาดการณ์ล่วงหน้าได้
2. บริษัทฯ ขอสงวนสิทธิ์ในการเปลี่ยนแปลงรายการท่องเที่ยวหรือยกเลิกจากเหตุสุดวิสัยอาทิการล่าช้าของสายการบิน, การนัดหยุดงาน, การประท้วง, การก่อจลาจล, อุบัติเหตุ, ปัญหาการจราจร, ภัยธรรมชาติ, ภูเขาไฟระเบิด, แผ่นดินไหว, โรคระบาดและเหตุสุดวิสัยต่างๆ ฯลฯ ที่ไม่สามารถคาดการณ์ล่วงหน้าได้ ทั้งนี้ทางบริษัทจะคำนึงถึง ผลประโยชน์และความปลอดภัยของทุกท่านเป็นสำคัญ
3. ท่านจะต้องเป็นผู้รับผิดชอบดูแลทรัพย์สินของมีค่าส่วนตัวต่างๆของท่านเองหากเกิดการสูญหายของทรัพย์สินส่วนตัว ของมีค่าต่างๆระหว่างการเดินทางท่องเที่ยวอันมีสาเหตุมาจากผู้เดินทาง ทางบริษัทฯจะไม่สามารถรับผิดชอบต่อกรณี
4. บริษัทฯขอสงวนสิทธิ์ที่จะไม่รับผิดชอบต่อค่าชดเชยความเสียหายกรณีที่กองตรวจคนเข้าเมืองไม่อนุญาตให้เดินทางออก หรือกองตรวจคนเข้าเมืองของแต่ละประเทศไม่อนุญาตให้เข้าเมืองรวมทั้งในกรณีที่ท่านจะใช้นั่งเครื่องบิน เดินทางราชการ (เล่มสีน้ำเงิน) เดินทาง หากท่านถูกปฏิเสธการเดินทางเข้าหรือออกนอกประเทศใดประเทศหนึ่ง หรือ เนื่องจากเหตุผลหรือความผิดของตัวเอง



## KVN110412-ฮานอย-ซาปา-ฟานซีปัน-จางอาน FD (พักซาปา 2คืน)

5. บริษัท ขอสงวนสิทธิ์ในการขายหรือไม่ขายเป็นรายกรณี เช่น ผู้ที่ตั้งครรภ์, เด็กอายุต่ำกว่า 2 ขวบ, ผู้ที่นั่งวิลแชร์ หรือบุคคลที่ไม่สามารถดูแลตัวเองได้ ฯลฯ กรุณาแจ้งบริษัทเพื่อสอบถามและหาข้อสรุปพร้อมกันเป็นรายกรณี
6. ราคาทัวร์เป็นการชำระแบบเหมาจ่ายกับต่างประเทศไปหมดก่อนกรุ๊ปเดินทางแล้วหากท่านไม่ได้ใช้บริการบางรายการหรือยกเลิกไม่สามารถเรียกเงินคืนได้
7. เนื่องจากเราเดินทางเป็นหมู่คณะ ทางบริษัทจึงคำนึงถึงประโยชน์ และความปลอดภัยของส่วนรวมเป็นสิ่งสำคัญ

### ตัวเครื่องบินและที่นั่งบนเครื่อง

1. ตัวเครื่องบินเป็นแบบหมู่คณะ ผู้โดยสารจะต้องเดินทางไป-กลับพร้อมกรุ๊ป หากต้องการเลื่อนวันเดินทางกลับท่าน จะต้องชำระค่าใช้จ่ายส่วนต่างของสายการบินและบริษัททัวร์เรียกเก็บ
2. ทางบริษัทฯ ได้สำรองที่นั่งพร้อมชำระเงินมัดจำค่าตัวเครื่องบินเรียบร้อยแล้วหากท่านยกเลิกทัวร์ไม่ว่าจะด้วยสาเหตุใดทางบริษัทฯ ขอสงวนสิทธิ์การเรียกเก็บค่ามัดจำตัวเครื่องบินซึ่งมีค่าใช้จ่ายประมาณ 3,000–10,000 บาทแล้วแต่สายการบิน และ ช่วงเวลาเดินทาง
3. กรณีท่านยกเลิกการเดินทางและทางบริษัทฯ ได้ทำการออกตัวเครื่องบินไปแล้ว (กรณีตัว Refund) ผู้เดินทางต้องเป็น ผู้จ่ายเงิน Refund โดยปกติประมาณ 3 – 6 เดือน และเงิน Refund ที่ได้จะขึ้นอยู่กับแต่ละระบบของสายการบินนั้น ๆ เป็นผู้กำหนด
4. บริษัทขอสงวนสิทธิ์ในการเก็บเงินเพิ่มเติมในกรณีที่สายการบินมีการปรับราคาภาษีน้ำมันเพิ่มเติมโดยมีเอกสารยืนยันจากทางสายการบิน
5. การจัดที่นั่งบนเครื่องบินของกรุ๊ปข้อกำหนดเป็นไปโดยสายการบินเป็นผู้กำหนดซึ่งทางบริษัทไม่สามารถเข้าไปแทรกแซงได้ และทางบริษัทไม่อาจรับประกันได้ว่าท่านจะได้ที่นั่งตามที่ท่านต้องการได้
6. กรณีท่านที่จะออกตัวบินภายในประเทศหรือกรณีท่านออกตัวเองกรุณาแจ้งบริษัทเพื่อขอคำยืนยันว่าทัวร์นั้นสามารถ ออกเดินทางได้แน่นอน มิฉะนั้นทางบริษัทจะไม่รับผิดชอบค่าใช้จ่ายที่เกิดขึ้น
7. ที่นั่ง Long Leg ทางบริษัทไม่สามารถริเวสให้ได้จะขึ้นกับข้อกำหนดของสายการบินเป็นผู้กำหนด
8. ท่านที่ใช้ไมล์หรือแต้มบัตรเครดิตแลกตัวท่านจะต้องเป็นผู้ดำเนินการด้วยตัวท่านเอง
9. น้ำหนักกระเป๋าสัมภาระที่โหลดหรือถือขึ้นเครื่องสายการบินเป็นผู้กำหนดหากท่านมีน้ำหนักเกินกว่ากำหนดท่าน จะต้องเป็นผู้เสียค่าปรับนั่นเอง
10. ทางบริษัทฯ ไม่รับผิดชอบกรณีเกิดการสูญเสียชีวิต, สูญหายของกระเป๋าและสัมภาระของผู้โดยสาร

## โรงแรมที่พัก

1. บริษัทฯ ขอสงวนสิทธิ์ในการปรับเปลี่ยนโรงแรม ในกรณีที่บริษัทฯ ไม่ได้โรงแรมตามโปรแกรม โดยบริษัทฯ จะใช้ในระดับมาตรฐานเทียบเท่าเดียวกันอยู่แล้ว (ยกเว้น โรงแรมที่ทางบริษัทการันตีว่าได้พักแน่นอน)
2. สำหรับท่านที่พักห้อง 3 เตียงขนาดของห้องพักขึ้นอยู่กับทางโรงแรมเป็นผู้จัดถือว่าท่านยอมรับข้อตกลงแล้ว
3. เนื่องจากการวางแผนแบบห้องพักของแต่ละโรงแรมแตกต่างกันอาจทำให้ห้องพักแบบห้องเดี่ยว (Single) และห้องคู่ (Twin/Double) และห้องพักแบบ 3 ท่าน/ 3 เตียง (Triple Room) ห้องแต่ละประเภทจะไม่ติดกันหรืออยู่คนละชั้น
4. กรณีที่มีงานจัดประชุมนานาชาติ (Trade Fair) เป็นผลให้ค่าโรงแรมสูงขึ้นมากและห้องพักในโรงแรมเต็ม (บางครั้งต้องจองโรงแรมข้ามปี) ทางบริษัทฯ ขอสงวนสิทธิ์ในการปรับเปลี่ยนหรือย้ายเมืองเพื่อให้เกิดความเหมาะสม
5. บางโรงแรมไม่มีพนักงานยกกระเป๋าหรือบางครั้งอยู่ในเมืองเก่ารถโค้ชไม่สามารถเข้าถึงได้ท่านจะต้องนำสัมภาระของท่านเข้าห้องพักด้วยตัวท่านเอง

สำหรับผู้เดินทางที่ถือพาสปอร์ตไทย (Thai Passport) ไม่ต้องขอวีซ่า

ประเทศเวียดนาม อนุญาตให้อยู่ได้สูงสุด 30 วัน

## หากสนใจจองกรุณาติดต่อ

- สอบถามผ่าน Line กด -> <https://lin.ee/5nDHUO6>
- จองทัวร์ผ่าน FB inbox ก็ได้เช่นกัน -> <http://m.me/unithaitrip>
- หรือโทร 02-234-5936

 <b>แบ่งเป็นฝ่ายๆ ดังนี้</b> <b>การบริการทั้งหมดของเรา</b>	
 <b>Unithai-Care</b> - ร้องเรียนการให้บริการ - บริการไม่สุภาพ (ติ-ชม)	Line ID : @unithaicare ☎ 02-234-5936 ต่อ 8 QR - ADD LINE 
 <b>Unithai Big Group</b> - จัดกรุ๊ปเหมา , Private Group - ค่างาน , สัมมนา , VIP Group	Line ID : @unithaibiggroup ☎ 02-234-5936 ต่อ 228 QR - ADD LINE 
 <b>Unithaiplus+ Team</b> - รวมทัวร์..คิดคุณภาพ - เน้นยุโรป ไม่นั่งโปรไฟโหม้	Line ID : @unithaiplusteam ☎ 02-234-5936 QR - ADD LINE 
 <b>Unithai เชียงใหม่</b> - รวมทัวร์..บินตรงจาก “เชียงใหม่” - มีสาขาที่ “เชียงใหม่”	Line ID : @unithainorth ☎ 02-234-5936 QR - ADD LINE 
 <b>โคตรโปรตั๋ว Unithai</b> - ตั๋วเครื่องบิน ลด 20-60% - ผ่อนได้ 3-10 เดือน	Line ID : @proticket ☎ 02-234-5936 ต่อ 3 QR - ADD LINE 
 <b>Unithai Visa</b> - รับทำ Visa ทั่วโลก - ไม่ซื้อทัวร์กับเรา ก็ทำได้	Line ID : @unithaivisa ☎ 02-234-5936 ต่อ 4 QR - ADD LINE 