



SUPERSAVE FAST

VIETNAM

ฮานอย ลาวโก ซาปา 3วัน 2คืน



- นั่งกระเช้าไฟฟ้าขึ้นฟานซีปัน
- หมู่บ้านก๊ต ก๊ต • ตลาดคนเดิน
- พัก 3-4 ดาว • โกด์พูดไทยได้

8,999.-

เริ่มต้น/ท่าน



North

VIETNAM

SUPESAVEFAST

รหัสโปรแกรม 24136

วันที่	โปรแกรมทัวร์	อาหาร			โรงแรม
		เช้า	เที่ยง	เย็น	
1	ซาปา – Moana Caffè - Cat Cat Village – โบสถ์หินซาปา - ตลาดคนเดิน	-	✓	✓	Sapa Green Hotel หรือเทียบเท่า
2	ยอดเขาฟานซีปัน - เมืองลาวโก - ตลาด ชายแดนเวียดนาม-จีน	✓	✓	✓	Duc Huy Grand Hotel หรือเทียบเท่า
3	ฮานอย - ทะเลสาบตะวันตก - ทะเลสาบ คิ่นดาบ - ถนน 36 สาย	✓	✓	-	-

Day 1: ซาปา (Sapa)

เช้า

คณะเดินทางสู่ ท่าอากาศยานนานาชาติโหม่ยบาย ประเทศเวียดนาม
ด้วยตัวเอง

จากนั้น

เมื่อเดินทางถึง ประเทศเวียดนาม ให้ท่านผ่านด่านตรวจคนเข้าเมือง รับ
สัมภาระให้เรียบร้อย จะมีเจ้าหน้าที่ (มัคคุเทศก์ท้องถิ่น) คอยต้อนรับคณะ
และนำท่านท่องเที่ยวต่อไป

กลางวัน

บริการอาหารกลางวัน

ออกเดินทางสู่ เมืองซาปา ซึ่งตั้งอยู่ทางภาคเหนือของประเทศเวียดนาม
ใกล้กับชายแดนจีน อยู่ในเขตจังหวัดลาวไก ตัวเมืองตั้งอยู่บนระดับ
ความสูงกว่าระดับน้ำทะเลถึง 1,650 เมตร จึงมีอากาศหนาวเย็นตลอดปี
ที่นี่เป็นแหล่งปลูกผักและผลไม้เมืองหนาวของเวียดนาม เป็นดินแดน
แห่งขุนเขาที่มีความหลากหลายของชาติพันธุ์มากที่สุดในเวียดนาม





พาท่านชม

แลนด์มาร์คแห่งใหม่ของซาปา โมอาน่า ซาปา คาเฟ่ (Moana Cafe)
จำลองไฮไลท์ของที่เกี่ยวข้องแต่ละที่มารวมไว้ให้ท่านได้ถ่ายรูปให้ท่านได้ถ่ายรูป
กับบรรยากาศสุดฟินที่โอบล้อมด้วยภูเขาและสายหมอกจางๆ
(ไม่รวมค่าเข้าชม และ ค่าอาหารเครื่องดื่มที่ คาเฟ่)



จากนั้น

ออกเดินทางสู่ หมู่บ้านก๊ตก๊ต (Cat Cat Village) เป็นจุดหมายปลายทางยอดนิยมแห่งหนึ่งสำหรับนักท่องเที่ยวที่มาเยือนซาปา ประเทศเวียดนาม หมู่บ้านก๊ตก๊ตตั้งอยู่ห่างจากเมืองซาปาเพียง 3 กม. ทำให้เดินทางสะดวก มีนักท่องเที่ยวมาเยี่ยมชมตลอด หมู่บ้านก๊ตก๊ตเป็นหนึ่งในหมู่บ้านเล็กๆ ที่เก่าแก่ที่สุดในภูมิภาคนี้และเป็นที่รู้จักกันดีว่าเป็นหมู่บ้านของชนกลุ่มน้อย ชาวมังดำ หมู่บ้านก๊ตก๊ตเป็นสถานที่ที่เหมาะสมสำหรับทุกคนที่ต้องการประสบการณ์การเดินทาง รวมถึงสัมผัสวิถีชีวิตในพื้นที่ภูเขาด้วย และขนบธรรมเนียมประเพณีของคนท้องถิ่น หมู่บ้านก๊ตก๊ตล้อมรอบด้วยนาข้าวขั้นบันไดบนภูเขาที่สวยงาม, เนินเขาที่เขียวขจี และน้ำตกที่สวยงาม ทำให้นักท่องเที่ยวที่มาเที่ยวที่นี่ได้เห็นทิวทัศน์ที่งดงามของซาปา



พาท่านชม โบสถ์หินซาปา

จากนั้น

นำท่านไปยัง ถนนคนเดินซาปาอิสระให้ท่านได้ช้อปปิ้ง

ของที่ระลึกตามอริยาศัย

คำ

รับประทานอาหารเย็น

นำท่านสู่ที่พัก

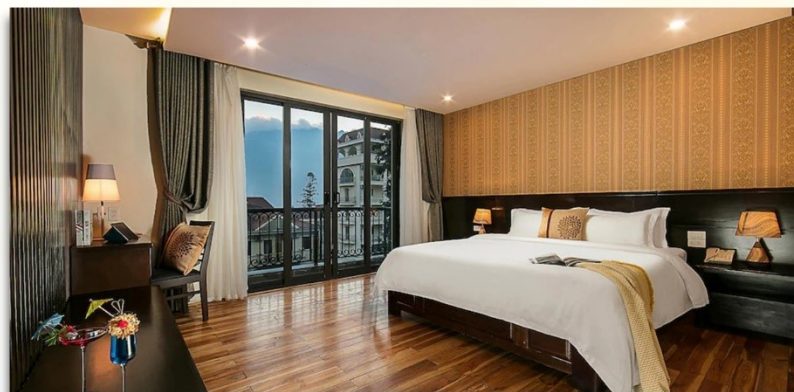
Sapa Green Hotel หรือเทียบเท่า





Sapa Green Hotel ที่พักระดับ 4 ดาว

ที่พักตั้งอยู่ในย่านซาปา ซิตี้ เซ็นเตอร์ของซาปา ผู้เข้าพักจึงได้อยู่ใกล้สถานที่ท่องเที่ยวที่น่าสนใจและร้านอาหารอร่อยๆ กริปยังไม่จบถ้าไม่ได้แวะไปที่เที่ยวชื่อดังอย่าง เงามาเฟนชิบีน ด้วยอีกสักที่ ที่พัก 3 ดาวคุณภาพสูงแห่งนี้ มี ห้องสตรีม, บริการนวด และ ห้องซาวน่า คอยอำนวยความสะดวกแก่ผู้เข้าพัก



Day 2: ยอดเขาฟานซีปัน - ลาวไก - ตลาดชายแดนเวียดนาม

เช้า
จากนั้น

รับประทานอาหารเช้า ณ ห้องอาหารของรีสอร์ท จากนั้นทุกท่านก็เก็บสัมภาระให้เรียบร้อยเพื่อเตรียมตัว Check Out และออกเดินทางต่อนำท่านเดินทางไป สถานีกระเช้าไฟฟ้า Fanxipan โดยการนั่งรถรางใช้เวลาประมาณ 15 นาทีเพื่อไปยังสถานีกระเช้าไฟฟ้า และจากนั้นต่อกระเช้าไฟฟ้าเพื่อขึ้นไปยังบนยอดเขาฟานซีปัน ตัวกระเช้าจะเป็นกระเช้าแบบขนาดใหญ่ แบบสามสายไม่หยุดพักยาวที่สุดในโลก ท่านสามารถถ่ายภาพวิวสวยๆ ได้ตลอดทางรอบทิศทาง ใช้ระยะเวลาประมาณ 30 นาทีก็จะถึงยอดเขา

เที่ยง
จากนั้น

บริการอาหาร Buffet บนฟานซีปัน

เดินทางขึ้นมาถึง ยอดเขาฟานซีปัน (Fansipan Mountain) เป็นยอดเขาที่สูงที่สุดในเวียดนาม โดยมีความสูงถึง 3,143 เมตรเหนือระดับน้ำทะเล และยังสามารถรับฉายาว่า “หลังคาแห่งอินโดจีน (Roof of Indochina)” ฟานซีปันยังเป็นยอดเขาที่นักท่องเที่ยวที่มาเวียดนามแล้วยังไงก็ต้องไปพิชิตให้ได้ ท่านเดินต่อไปอีกเล็กน้อยเพื่อพิชิตยอดเขาฟานซีปัน อีสาระให้ถ่ายภาพเป็นที่ระลึกกับ “สัญลักษณ์สแตนเลส 3 เหลี่ยม” ที่แสดงว่าท่านได้มายืนอยู่บนจุดสูงสุดของยอดเขาฟานซีปัน พร้อมสัมผัสกับเมฆหมอกและวิวทิวทัศน์ที่สวยงามบนยอดเขา





จากนั้น

นำท่านเดินทางสู่ เมืองลาวไก ตั้งอยู่บนระดับความสูงจากระดับน้ำทะเล 1,650 เมตร จึงมีอากาศหนาวเย็นตลอดทั้งปี อยู่ใกล้กับชายแดนจีน

พาท่านชม

ตลาดชายแดนเวียดนาม-จีน หรือตลาดก๊กเลี้ยว (Coc Leu Market) ที่นี่จะมีสินค้าทั้งของเวียดนามและของจีนให้ท่านได้เลือกซื้อ อาทิเช่น เสื้อผ้า กระเป๋า ของเล่นเด็ก ผลไม้ เป็นต้น

คำ

รับประทานอาหารเช้า ณ Lebordeaux Lao Cai

จากนั้นนำท่านสู่ที่พัก Duc Huy Grand Hotel หรือเทียบเท่า





Duc Huy Grand Hotel ที่พักระดับ 4 ดาว

เป็นโรงแรมมาตรฐานระดับ 4 ดาว พร้อมสิ่งอำนวยความสะดวก
สิ่งอำนวยความสะดวกห้องพักทุกห้องมีเครื่องปรับอากาศ
ฝักบัวน้ำอุ่นและน้ำเย็นตลอด 24 ชม.



Day 3: ฮานอย-ทะเลสาบตะวันตก-วัด Tran Quoc

ทะเลสาบคินดาบ - ศาลเจ้า Ngoc Son - Shopping 36 สาย

เช้า

รับประทานอาหารเช้า ณ ที่พัก

จากนั้น

นำท่านชมทะเลสาบตะวันตก

นำท่าน

เดินทางสู่ วัดเอนทิว๊ก (Tran Quoc Pagoda) เป็นวัดที่อยู่ใจกลางเมือง
ของเวียดนาม ใกล้ชิดกับทะเลสาบตะวันตกของเมืองฮานอย



เที่ยง

บริการอาหาร ณ Sen (Buffet Inter Zone)

จากนั้น

นำท่านทะเลสาบคินดาบ



พาท่านชม ศาลเจ้า Ngoc Son
จากนั้น อีสาระให้ท่านได้เดินช้อปปิ้งของฝาก ย่านถนนเก่า 36 สาย (The Old Quarter's 36 Streets)



จากนั้น ส่งคณะท่านที่ สนามบินนานาชาติไทยบ๋าย เพื่อเดินทางกลับประเทศไทย

อัตราค่าบริการ

ช่วงเวลาเดินทาง : มีนาคม - ตุลาคม 2566

ช่วงการเดินทาง	จำนวนผู้เดินทาง	อัตราค่าบริการเริ่มต้น ท่านละ (บาท) พักห้องละ 2 - 3 ท่าน
มีนาคม - ตุลาคม 2566	2 - 3 ท่าน	17,999.-
	4 - 5 ท่าน	12,999.-
	6 - 7 ท่าน	10,999.-
	8 - 9 ท่าน	9,999.-
	10 - 11 ท่าน	9,599.-
	12 - 13 ท่าน	9,099.-
	14 ท่าน	8,999.-

หมายเหตุ ราคาอาจมีการเปลี่ยนแปลงได้ตามอัตราแลกเปลี่ยน

กรุณาสอบถามอีกครั้งก่อนทำการจอง

หากต้องการหัวหน้าทัวร์เดินทางไปกับคณะ : กรุณาสอบถามเจ้าหน้าที่

ราคาหัวหน้าทัวร์นี้ยังไม่รวมตัวเครื่องบินขาไปและกลับ

อัตราค่าบริการรวม

- ✓ ที่พักตามที่ระบุในโปรแกรม 2 คืน : พักห้องละ 2 - 3 ท่าน
- ✓ อาหารตามที่ระบุในโปรแกรม
- ✓ รถปรับอากาศ
- ✓ โทคัท้องถิ่น (สามารถพูดภาษาไทย หรือ ภาษาอังกฤษได้)
- ✓ ประกันอุบัติเหตุ: วงเงินท่านละ 1,000,000 บาท ค่ารักษาพยาบาล
วงเงิน 500,000 บาท หากต้องการซื้อประกันสุขภาพเพิ่ม กรุณาสอบถามเจ้าหน้าที่

อัตราค่าบริการไม่รวม

- ✗ ตัวเครื่องบินขาไปและกลับ
- ✗ ค่าทิปโอดท้องถิ่น และคนขับรถ : ชำระที่สนามบินท่านละ 750 บาท
- ✗ ค่าใช้จ่ายต่างๆ ที่ไม่ได้ระบุในโปรแกรม และค่าใช้จ่ายส่วนตัว
- ✗ ค่าใช้จ่ายในการตรวจ ATK หรือ RT-PCR ทั่วโลกประเทศ
- ✗ ค่าใช้จ่าย Test & Go หากกลับเข้าประเทศ

สำหรับเด็กพักกับผู้ใหญ่ 1 ท่าน (ห้องนอน 2 คน)

- กรณีอายุต่ำกว่า 6 ปี ชำระเพิ่มค่าพักเดี่ยว
- กรณีอายุ 6 - 10 ปี จ่ายเท่ากับค่าทัวร์
สำหรับเด็กพักกับผู้ปกครอง เสร็จมเตียง
- กรณีอายุต่ำกว่า 6 ปี จ่ายเพิ่ม 70% ของค่าพักเดี่ยว
- กรณีอายุ 6 - 10 ปี จ่าย 90% ของค่าทัวร์
สำหรับเด็ก พักกับผู้ปกครองไม่เสร็จมเตียง
- กรณีอายุต่ำกว่า 6 ปี ไม่เก็บเงิน
- กรณีอายุ 6 - 10 ปี จ่าย 60% ของค่าทัวร์

รถที่ใช้ในการนำเที่ยว

รถสำหรับ 2 ท่าน



รถสำหรับ 3 - 8 ท่าน



รถสำหรับ 15 - 45 ท่าน



ประกันภัยเดินทางต่างประเทศ

OUTBOUND TRAVEL INSURANCE

Worldwide Schengen / ASIA / AEC (Individual & Group)



คุ้มครองเมื่อตรวจพบเชื้อ COVID-19

คุ้มครองการบอกเลิกการเดินทางกรณีตรวจพบเชื้อ
Covid-19 ก่อนเดินทาง สูงสุด 50,000 บาท

คุ้มครอง

กระเป๋าเดินทางล่าช้า

ชดเชยรายวัน

กรณีนอนโรงพยาบาล

FWD
insurance



SUREKRUB

สนใจจองกรุณาติดต่อ

- สอบถามผ่าน Line กด -> <https://lin.ee/5nDHU06>
- จองตั๋วผ่าน FB inbox ก็ได้เช่นกัน -> <http://m.me/unithaitrip>
- หรือโทร 02-234-5936

 แบ่งเป็นฝ่ายๆ ดังนี้ การบริการทั้งหมดของเรา	
 Unithai-Care - ร้องเรียนการให้บริการ - บริการไม่สุภาพ (ติ-ชม)	QR - ADD LINE  Line ID : @unithaicare ☎ 02-234-5936 ต่อ 8
 Unithai Big Group - จัดกรุ๊ปเหมา , Private Group - คู่งาน , สัมมนา , VIP Group	QR - ADD LINE  Line ID : @unithaibiggroup ☎ 02-234-5936 ต่อ 228
 Unithaiplus+ Team - รวมทัวร์..คิดคุณภาพ - เน้นยุโรป ไม่เน้นโปรไฟโหม้	QR - ADD LINE  Line ID : @unithaiplusteam ☎ 02-234-5936
 Unithai เชียงใหม่ - รวมทัวร์..บินตรงจาก “เชียงใหม่” - มีสาขาที่ “เชียงใหม่”	QR - ADD LINE  Line ID : @unithainorth ☎ 088-055-5581 ☎ 088-055-5582
 บัตรโปรตั๋ว Unithai - ตัวเครื่องบิน ลด 20-60% - ผ่อนได้ 3-10 เดือน	QR - ADD LINE  Line ID : @proticket ☎ 02-234-5936 ต่อ 3
 Unithai Visa - รับทำ Visa ทั่วโลก - ไม่ซื้อทัวร์กับเรา ก็ทำได้	QR - ADD LINE  Line ID : @unithaivisa ☎ 02-234-5936 ต่อ 4