



UNITHAI TRIP CO.LTD
UNITHAI TRAVEL CO.LTD
 33/47 Wall Street Tower 11 Floor,
 Surawongse Road, Suriyawongse,
 Bangrak, Bangkok 10500
 ใบอนุญาตเลขที่ 11/02206



☎ 02-234-5936 | LINE ID: @unithaitrip (อย่าลืมเติม @ นะคะ) | 🌐 www.unithaitrip.com

รหัสโปรแกรม : 23743 (กรุณาแจ้งรหัสโปรแกรมทุกครั้งที่สอบถาม)

Leh Ladakh (7D 5N)

เดินทางวันที่
 10-16/8/65 , 20-26/10/65 , 17-23/11/65 , 15-21/12/65

33,333.-

(ไม่รวมวีซ่า) *ไม่มีราคาเด็ก **พัสดุย่อยเพิ่ม 9,999.-

Filght	Date	Origin	Destination	Departure	Arrival	เวลา
SG741	Day 1	สุวรรณภูมิ(BKK)	เดลี(DEL)	03.45 Lt.	06.20 Lt.	4.05
SG8963	Day 1	เดลี(DEL)	ศรีนาคาร์(SXR)	09.25 Lt.	11.00 Lt.	1.35
SG124	Day 6	เลห์(IXL)	เดลี(DEL)	12.20 Lt.	13.40 Lt.	1.20
SG740	Day 6	เดลี(DEL)	สุวรรณภูมิ(BKK)	21.10 Lt.	02.45 Lt.+1	4.05
Date	Program		Hotel	B	L	D
Day 1	สนามบินสุวรรณภูมิ-สนามบินเดลี-สนามบินศรีนาคาร์ -โซนามาร์ค-บัลตัล-โซจาพาส-คาส-คาร์กิล		Zojila Residency	/	/	/
Day 2	คาร์กิล-มุลเบค-โพตุรา-รามายูรู-อัลชี-ลิเกียร์-บาสโก-เลห์		The Nature's Land	/	/	/
Day 3	เลห์-คาร์คุงลาพาส-นุบลลา-วัดดีสทิต		Hunder Eco Villa	/	/	/
Day 4	นุบลลา-เลห์-วัดเฮมิส-วัดชิกเซย์-พระราชวังสต็อก-		The Nature's Land	/	/	/
Day 5	เลห์-วัดเหมเธย์-ชางลาพาส-พันกอง-เลห์ -ถนนคนเดินเมนบาชาร์		The Nature's Land	/	/	/
Day 6	เลห์-เจดีย์สันติ-พระราชวังเลห์สนามบินเลห์-เดลี -สนามบินสุวรรณภูมิ		-	/	/	-
Day 7	สนามบินสุวรรณภูมิ		-	-	-	-

Day 1	สนามบินสุวรรณภูมิ-เดลี-ศรีนาคาร์-โซนามาร์ค-บัลตัล-โซจิลาพาส-คาส-คาร์กิล	B	L	D
01.00 น.	พร้อมกันที่สนามบินสุวรรณภูมิ อาคารผู้โดยสารขาออก ประตูที่ 4-5 เคาน์เตอร์ G สายการบิน SpiceJet เจ้าหน้าที่ให้การต้อนรับพร้อมอำนวยความสะดวกในการเช็คอินเอกสารและสัมภาระ			
03.45 น.	โดยสายการบิน SpiceJet(ใช้เวลาเดินทาง 4 ชั่วโมง 5 นาที) เห็นฟ้าสู่ เดลี ประเทศอินเดีย			
06.20 น.	เดินทางถึง สนามบิน Indira Gandhi International(เดลี) นำท่านผ่านพิธีตรวจคนเข้าเมือง แล้วนำท่านขึ้น Shuttle Bus เดินทางสู่ สนามบินภายใน			
07.30 น.	นำท่านเช็คอินเพื่อเดินทางสู่ ศรีนาคาร์ รับประทานอาหารเช้า(1)set box			
09.25 น.	โดยสายการบิน Spice Jet เที่ยวบิน SG8963 เห็นฟ้าสู่ ศรีนาคาร์			
11.00 น.	เดินทางถึง สนามบิน Sheikh UL-Alam International(ศรีนาคาร์) นำท่านเดินทางสู่ โซนามาร์ค (ระยะทาง 80 กิโลเมตร ใช้เวลาในการเดินทาง 2 ชั่วโมง) ซึ่งจะพบทิวทัศน์(2740 ม.) ที่น่าตื่นตากับเส้นทางที่ไต่ความสูงได้			

ขึ้นไปถึงระดับ 2,740 ม. จากระดับน้ำทะเล มีเทือกเขาหิมาลัยเป็นฉากหลัง ที่เรียกขานตามท้องถิ่นว่า ทาจิวาส ภูเขาซึ่งปกคลุมไปด้วยหิมะตลอดปี มีแม่น้ำสินธุ

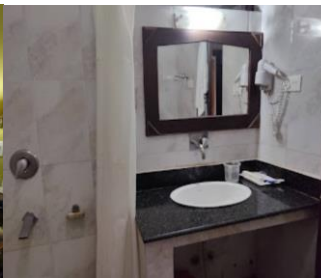
12.00 น.

รับประทานอาหารกลางวัน(2) แล้วเดินทางสู่ คาร์กิล KARGIL(ระยะทาง 120 กิโลเมตร ใช้เวลาในการเดินทาง 3 ชั่วโมง) ซึ่งจะพบทิวทัศน์ที่น่าตื่นตะลึงกับเส้นทางที่ได้ความสูงไล่ขึ้นไปถึงระดับ 2,690 ม. จากระดับน้ำทะเล มีเทือกเขาหิมาลัยเป็นฉากหลัง ที่เรียกขานตามท้องถิ่นว่า ทาจิวาส ภูเขาซึ่งปกคลุมไปด้วยหิมะตลอดปี มีแม่น้ำสินธุ ลดเฉี้ยว เป็นสถานที่เริ่มต้นมุงหน้ำคู่ ลาดัคห์ หรือรู้จักกันดีในชื่อว่า “ประตูสู่ลาดัคห์” ผ่าน Zojila Pass เป็นทางที่จะเดินทางสู่ เลห์ อีกเส้นทางที่มีความสวยงามมาก อยู่ระหว่างเมือง Baltal (ห่างจากโซนามาร์ค 15 กิโลเมตร) และ เมือง Dras(ห่างจากโซนามาร์ค 60 กิโลเมตร) (สถานที่ต้องห้ามที่หนาวที่สุดอันดับสองของโลก) เราหยุดตรวจหนังสือเดินทาง และเดินทางต่อจนถึงที่ Kargil(2710 ม.) นำท่านชม Kargil War Memorial อนุสรณ์สถานสงครามคาร์กิล สร้างขึ้นเพื่อระลึกถึงทหารอินเดีย ที่ปราบกบฏหัวรุนแรงแบ่งแยกประเทศ



19.00 น. รับประทานอาหารค่ำ(3)ที่ ห้องอาหารของโรงแรม

นำท่านเข้าที่พัก Zojila Residency Hotel หรือเทียบเท่า



Day 2

คาร์กิล-มุลเบค-รามายูรู-บาสโก-อัลชี-เลห์

B L D

- 07.00 น. รับประทานอาหารเช้า(4)ที่ ห้องอาหารของโรงแรม
- 08.00 น. นำท่านเดินทางสู่ มุลเบค Mulbekh(ระยะทาง 36 กิโลเมตร ใช้เวลาในการเดินทาง 40 นาที) เป็นเมืองเล็กๆ หมู่บ้านชาวพุทธแห่งแรก นำท่านชม **mulbekh monastery** พระพุทธรูปแกะสลักที่หน้าผาเล็กๆ ซึ่งเป็นรูปปั้นของพระพุทธเจ้า Matreya ซึ่งเชื่อกันว่ามีอยู่ตามธรรมชาติ เราข้ามผ่านสูงสุด (Fotula 4166 mtrs.) แล้วเดินทางสู่ ลามายูรู Lamayuru(Moonland) (ระยะทาง 66 กิโลเมตร ใช้เวลาในการเดินทาง 1.30 ชั่วโมง) ผ่านหุบเขาด้านล่างของ ladakh (shamam) นำท่านชม **lamayuru monastery** ตั้งอยู่บนหุบเขาสูง มองเห็นหมู่บ้านลามายูรูได้ นับเป็นวัดที่ใหญ่และเก่าแก่ที่สุดในลาดัค เป็นวัดในพระพุทธศาสนานิกายหมวกแดง ชม **Moon Land** อันเกิดจากกระแสคลื่นลมพัดพา การพังทลายที่ไม่สม่ำเสมอของหน้าดิน ที่เกิดจากการกัดกร่อนของหิมะละลาย ทำให้ภูเขาเป็นรูปร่างขรุขระ เป็นหลุมบ้าง คล้ายกับผิวของดวงจันทร์



- 12.00 น. รับประทานอาหารกลางวัน(5)ที่
ภัตตาคาร

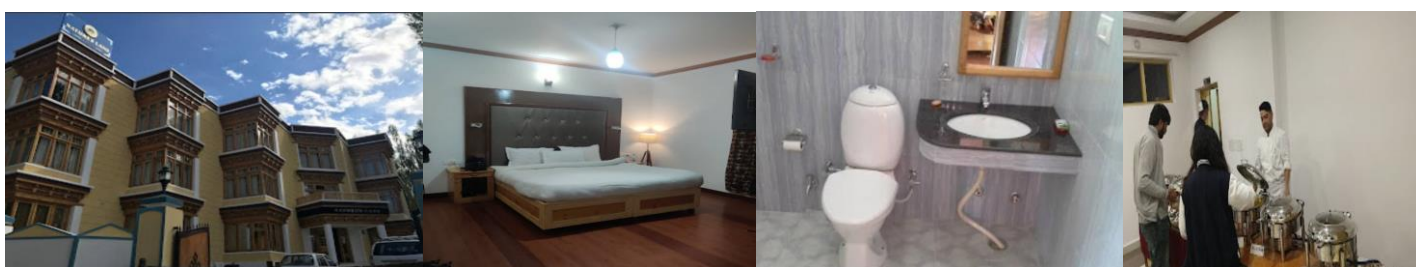


- บ่าย ออกเดินทางสู่ อัลชี Alchi (ระยะทาง 55 กิโลเมตร ใช้เวลาในการเดินทาง 1 ชั่วโมง) เมืองเส้นทางการค้า เส้นทางสายไหม ประกอบด้วยการตั้งถิ่นฐานสี่แห่งในหมู่บ้าน Alchi ในภูมิภาค Ladakh ตอนล่าง โดยมีอนุสรณ์สถานในยุคต่างๆ ในหมู่บ้านนี้ ชม **Alchi Temple** ได้รับการกล่าวขานว่าเป็นวัดที่เก่าแก่และมีชื่อเสียงที่สุด ชม **Likir**

Gompa เป็นวัดใน Ladakh ตั้งอยู่ที่ระดับความสูง 3700 เมตร บนเนินเขาเล็กๆ ในหุบเขาในหมู่บ้าน Likir เดินทางสู่ **หมู่บ้านบาสโก** ตั้งอยู่บนความสูงจากระดับน้ำทะเล 3,292 เมตร ในอดีตเคยเป็นศูนย์กลางวัฒนธรรมและการเมืองมักถูกเรียกว่าเป็นบันทึกแห่งลาดัค สร้างในศตวรรษที่ 15 เป็น 1 ใน 100 แห่งของมรดกโลกที่เสี่ยงต่อการพังทลาย ระหว่างทางชมทิวทัศน์ Nimu ของแม่น้ำ Zaskar ไหลไปตาม Indus และจุดบรรจบกัน ชม **Magnetic Hill** เป็นเนินแรงโน้มถ่วง พื้นที่โดยรอบสร้างภาพลวงตาของเนินเขาอย่างอัศจรรย์ จนกระทั่งเดินทางถึง เลห์(3500 ม.) เมืองหลวงของลาดัคห์

19.00 น. รับประทานอาหารค่ำ(6)ที่ ห้องอาหารของโรงแรม

นำท่านเข้าที่พัก The Nature'Land Hotel หรือเทียบเท่า



Day 3

เลห์-คาร์คังลาพาส-นูบราวัลเลย์-วัดดีสทิท-พระศรีอริยะเมตไตร

B L D

06.00 น. รับประทานอาหารเช้า(7)ที่ ห้องอาหารของโรงแรม



07.00 น. ออกเดินทางสู่เส้นทางเดินรถ(มอเตอร์ไซค์) ที่สูงที่สุดในโลก วิถีภูเขาที่ปกคลุมด้วยหิมะสวยงามที่น่าประทับใจ อีกวันหนึ่ง จนถึงคาร์คังลาพาส Khardung La Pass สูงจากระดับน้ำทะเล 18380 ฟุต หรือ 5560 เมตร เป็นจุดที่รถสามารถขึ้นสู่หิมะที่สูงที่สุดในโลก IT IS THE WORLD'S HIGHEST MOTORABLE PASS อยู่ห่างจากเลห์ 39 กม. ให้ท่านได้แวะถ่ายรูป เข้าห้องน้ำแล้วเดินทางต่อ จากนั้นไปก็จะลงเขาไปเรื่อยๆ ผ่านวิวที่สุดยอดอีกวันหนึ่งไม่แพ้ที่ใดๆที่ผ่านมาแล้ว

12.00 น. รับประทานอาหารกลางวัน(8)ที่ ภัตตาคาร

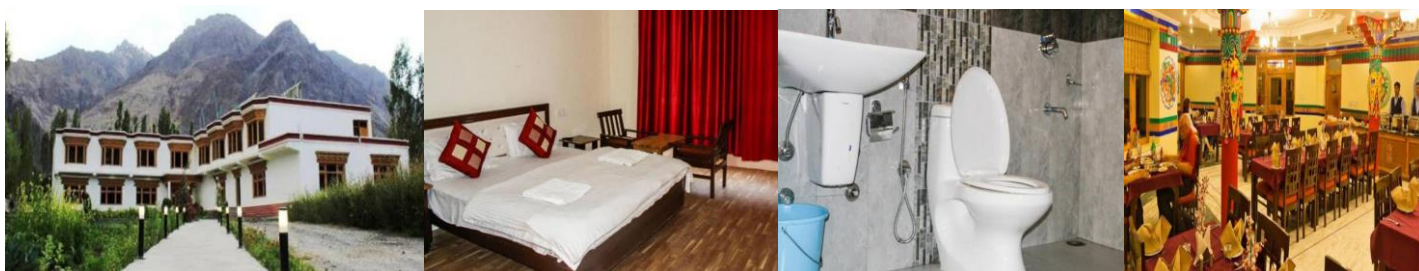


บ่าย ออกเดินทางสู่หมู่บ้านฮุนดร้า Hundra ที่มีส่วนหนึ่งของหมู่บ้านเป็นทะเลทรายแซนดูน Sandune ทะเลทรายที่ลมพัดพามาให้เกิดมีขึ้นตามธรรมชาติสวยงามมากให้ท่านได้ขี่อูฐ 2 หนอก มรดกของเส้นทางสายไหม ชมทะเลทราย และวิวทิวทัศน์ของหุบเขานูบรา(ค่าขี่อูฐไม่รวมอยู่ในค่าทัวร์ ประมาณ 300-500 รูปี)

16.00 น. ชม DESKIT TEMPLE และ DESKIT GOMPA ก่อตั้งโดย Lama Sherab Zangpo แห่ง Stod ลูกศิษย์ของท่านซงกปา หรือซงจินกัโป องค์ผู้ก่อตั้งนิการเกลุปะ หรือนิกายหมวกเหลืองในราวปี 1420 AD หรือกว่า 600ปีมาแล้ว ในรัชสมัยของ King Dragspa ซึ่งเป็นวัดประจำหมู่บ้านแห่งนี้ เป็นวัดที่เก่าแก่ที่สุดและใหญ่ที่สุดของหุบเขาแห่งชมพระศรีอริยะเมตไตย ที่ชาวพุทธท้องถิ่น ๆ เรียกว่า Kewa or ChampaBuddha ความหมายเดียวกันคือองค์พระศรีอริยะเมตไตยที่จะมาตรัสรู้อีกต่อไปในอนาคตสร้างเนินเขาอีกฝั่งหนึ่งของวัดดิสกิตโคคเด่นเป็นสง่าท่ามกลางหุบเขานูบรา

19.00 น. รับประทานอาหารค่ำ(9)ที่ ห้องอาหารของโรงแรม

นำท่านเข้าพัก Hunder Eco Villa หรือเทียบเท่า



Day 4

นุบราวัลเลย์-เลห์-วัดเฮมิส-วัดชิกเซย์-พระราชวังสต็อก

B

L

D

- 06.00 น. รับประทานอาหารเช้า(10)ที่ ห้องอาหารของโรงแรม
- 07.00 น. นำท่านเดินทางกลับ เลห์(ระยะทาง159 กิโลเมตร ใช้เวลาในการเดินทาง 5 ชั่วโมง)
- 12.00น. รับประทานอาหารกลางวัน(11)ที่ ภัตตาคาร



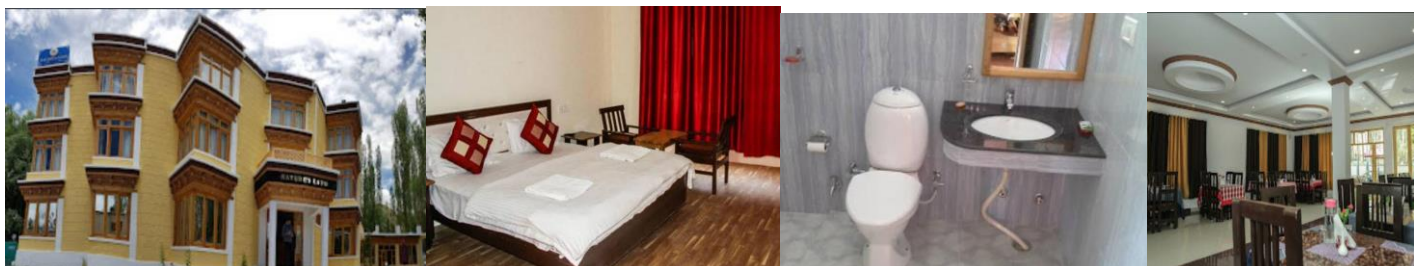
บ่าย ชม **วัดเฮมิส** เป็นวัดทิเบตนิคายหมวกแดง อายุ 450 ปี Hemis Monastery เป็นวัดที่ใหญ่และรวยที่สุดในลาดัค มีวัตถุโบราณที่เก็บรักษาไว้ได้ถึงแม้ลาดัคจะผ่านสงครามมามากเพราะวัดเฮมิสอยู่ในหุบเขาลึกกลับในทำเลที่ยากจะหาเจอในอดีต จึงสามารถรักษาวัตถุโบราณและวัดก็ไม่ได้ถูกทำลาย ยังคงความสวยงามเช่นปัจจุบัน ที่มีงานฉลองต้นร่ำหน้าากที่ใหญ่สุดเป็นประจำทุกปี

จากนั้นชม **Thiksay Mon.. วัดทิกเซย์** เป็นวัดของนิคายหมวกเหลืองอายุ 600-700 ปี มีหลายสาขาในลาดัค ลักการะองค์พระศรีอริยะเมตไตร เพื่อความสิริมงคล

ถ้ามีเวลานำท่านชม **Stok Palace** หรือ Stok Gompa เป็นวัดในพุทธศาสนาใน Stok, ก่อตั้งขึ้น โดย Lama Lhawang Lotus ในศตวรรษที่ 14 และมีห้องสมุดที่มีชื่อเสียงรวมถึง Kangyur ทั้งหมด 108 เล่ม มีการจัดเทศกาลหน้าากต้นร่ำเป็นประจำทุกปี



19.00 น. รับประทานอาหารค่ำ(12)ที่ ห้องอาหารของโรงแรม
นำท่านเข้าพัก The Nature's Land Hotel หรือเทียบเท่า



Day 5

เลห์-วัดชมเรย์-ชางลาพาส-ทะเลสาบพันกอง-เลห์-เมนบาซาร์

B L D

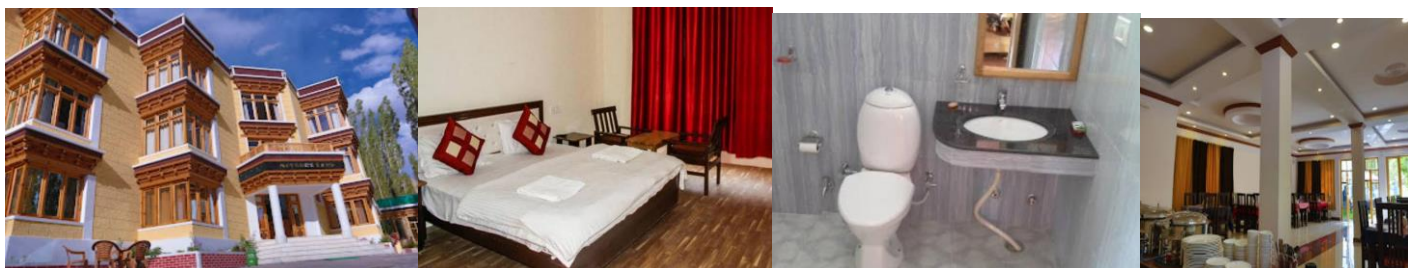
- 06.00 น. รับประทานอาหารเช้า(13)ที่ ห้องอาหารของโรงแรม
- 07.00 น. นำท่านเดินทางสู่ PANGONGLAKE(ระยะทาง 154 กิโลเมตร ใช้เวลาในการเดินทาง 4 ชั่วโมง) ระหว่างทาง แวะถ่ายรูปด้านนอก วัดชมเร CHEMREY MONASTERY สร้างขึ้นโดยพระลามะ AGSANGRASCHEEN ในค.ศ. 1664 เป็นวัดทิเบตสาย Drugpa หรือว่า Gompa สัญลักษณ์ของนิกายนี้คือหมวกแดง สิ่งที่โดดเด่นของวัดเป็นองค์พระ ปัทมสัมภวะ และคัมภีร์โบราณต่างๆ ที่เก็บไว้เส้นทางผ่าน **CHANG LA PASS** แวะให้ท่านได้ถ่ายรูปและเข้าห้องน้ำ จุดสูงสุดของวันนี้ ชางลาพาสซึ่งสูง 5360 เมตร จากระดับน้ำทะเล และเดินทางผ่านเขา สลับซับซ้อน จะพบกับค่ายทหารของอินเดียเป็นระยะ เนื่องจากเส้นทางนี้ใกล้กับประเทศจีน
- 12.00 น. รับประทานอาหารกลางวัน(14)ที่ ภัตตาคาร



บาย ชม ทะเลสาบปางกอง PANGONG LAKE ทะเลสาบสีฟ้าคราม ที่มีมุมให้ท่านถ่ายรูปไม่มีวันเบื่อ จนได้เวลาเดินทางกลับสู่ เลห์ เพื่อให้ท่านช้อปปิ้งเลือกซื้อสินค้าของฝาก ของที่ระลึก ที่ถนนเมนบาร์ซาร์ จำหน่ายสินค้ามากมาย อาทิ ร้านอาหาร, วัตถุโบราณ, พระพุทธรูป, รูปเคารพของเทพต่างๆ, ผ้าทังก้า, หน้ากาก และผักผลไม้นานาชนิดที่ นำมาขายโดยชาวบ้านเมืองเลห์

19.00 น. รับประทานอาหารค่ำ(15)ที่ ห้องอาหารของโรงแรม

นำท่านเข้าพัก The Nature's Land Hotel หรือเทียบเท่า



Day 6

เลห์-เจดีย์สันติ-ผ่านชมพระราชวังเลห์-เดลี

B

L

-

07.00 น.

รับประทานอาหารเช้า(16)ที่ โรงแรม



นำท่านชม **Santi Stupa** สานติสถูป สร้างขึ้นบนเนินเขาเลห์ที่เห็นวิวทิวทัศน์เมืองเลห์ได้ชัดเจน ในปี ค.ศ.1991 โดยพระสงฆ์ชาวญี่ปุ่นชื่อเกียวเมียว นากามุระ (Gyomo Nakamura) ผ่านชม **พระราชวังเลห์** หรือที่รู้จักในชื่อวังลาเซน บัลการ์ เป็นอดีตพระราชวังที่มองเห็นเมืองเลห์ในลาดัคห์ ประเทศอินเดีย สร้างขึ้นประมาณปี ค.ศ. 1600 โดย Senge Namgyal พระราชวังถูกทิ้งร้างเมื่อกองกำลัง Dogra เข้าควบคุม Ladakh ในช่วงกลางศตวรรษที่ 19 และบังคับให้พระราชวงศ์ย้ายไปที่ Stok Palace แล้วออกเดินทางสู่ สนามบินเลห์

12.00 น.

รับประทานอาหารกลางวัน(17)set box

12.20 น.

โดยสารการบิน Spice Jet เที่ยวบิน SG124 เห็นฟ้าสู่ เดลี

13.40 น.

เดินทางถึง สนามบินเดลี นำท่านขึ้นรถ Shuttle Bus เดินทางสู่ อาคารระหว่างประเทศ เพื่อเปลี่ยนเครื่องเดินทางสู่ สนามบินสุวรรณภูมิ อาหารค่ำอิสระ

21.10 น.

โดยสารการบิน Spice Jet เที่ยวบิน SG740 เห็นฟ้าสู่ สนามบินสุวรรณภูมิ

Day 7

สนามบินสุวรรณภูมิ

-

-

-

02.45 น.

เดินทางถึง สนามบินสุวรรณภูมิ โดยสวัสดิภาพ.....

หมายเหตุ :

1. เวลาที่ปรากฏในโปรแกรมกับการปฏิบัติจริงอาจแตกต่างกันเล็กน้อย ขอให้ท่านรับทราบคำแนะนำการเปลี่ยนแปลงการนัดหมายเวลาในการทำกิจกรรมอีกครั้งจากหัวหน้าทัวร์
2. บริษัทอาจทำการเปลี่ยนแปลงรายการ ได้ตามความจำเป็นและเหมาะสม แต่จะยึดผลประโยชน์ของลูกค้าเป็นสำคัญ ทั้งนี้ ขึ้นอยู่กับสถานะของสายการบิน โรงแรมที่พัก ภูมิอากาศ ภัยธรรมชาติ การนัดหยุดงานฯลฯ ตลอดจนสถานะทาง เศรษฐกิจและสถานการณ์ทางการเมืองภายใน อันเป็นสาเหตุให้ต้องเลื่อนการเดินทางหรือไม่สามารถจัดพาคณะท่องเที่ยว ได้ตามรายการ

กำหนดการเดินทาง	ราคาผู้ใหญ่/พักห้องคู่	พักเดี่ยวเพิ่ม
10 – 16 ส.ค. 65	33,333 บาท	9,999 บาท
20 – 26 ต.ค. 65		
17 – 23 พ.ย. 65		
15 – 21 ธ.ค. 65		

ค่าธรรมเนียม

* ชำระเงินมัดจำ ท่านละ 20,000 บาท หลังจากจองภายใน 2 วันพร้อมแจ้งชื่อเป็นภาษาอังกฤษตามหนังสือเดินทาง ส่วนที่เหลือชำระทั้งหมดก่อนเดินทาง 30 วัน

***** ในกรณีที่ท่านโอนเงินจากต่างจังหวัด อัตราดังกล่าวเป็นอัตราสุทธิ ไม่รวมค่าธรรมเนียมและค่าบริการของธนาคาร ค่ะ*****

อัตรค่าบริการรวม

- ✓ ตั๋วโดยสารเครื่องบินชั้นประหยัด
- ✓ ค่าภาษีสนามบิน ค่าประกันสายการบินและภาษีน้ำมันของสายการบิน
- ✓ ค่าโรงแรมที่พัก ตามที่ระบุในรายการหรือเทียบเท่า (2-3 ท่านต่อหนึ่งห้อง)
- ✓ ค่าเข้าชมสถานที่ท่องเที่ยวต่างๆ ตามรายการระบุ
- ✓ ค่าอาหารทุกมื้อตามรายการที่ระบุ
- ✓ ค่ารถรับส่งและระหว่างการเดินทางตามรายการระบุ
- ✓ ค่าประกันภัยการเดินทาง วงเงิน 1,000,000 บาท ต่อท่าน (วงเงินรักษาพยาบาลจากอุบัติเหตุวงเงินไม่เกิน 500,000 บาท) แต่ทั้งนี้ขึ้นอยู่กับเงื่อนไขการตกลงไว้กับบริษัทประกันชีวิต

อัตรค่าบริการไม่รวม

- ค่าจัดทำหนังสือเดินทาง (PASSPORT) และค่าทำใบอนุญาตที่กลับเข้าประเทศของคนต่างชาติ หรือ คนต่างด้าว
- ค่าใช้จ่ายอื่นๆ นอกเหนือจากที่ระบุไว้ในรายการและค่าใช้จ่ายส่วนตัวต่างๆ เช่น ค่าโทรศัพท์ ค่าซักรีด ฯลฯ
- ค่าธรรมเนียมน้ำมันของสายการบิน (ถ้ามี)
- ค่าทำเอกสารผู้ถือต่างด้าว / ค่าวีซ่าที่มีค่าธรรมเนียมแพงกว่าหนังสือเดินทางไทย

- ค่าภาษีหัก ณ ที่จ่าย 3% ภาษีมูลค่าเพิ่ม 7% (กรณีออกไปกำกับภาษี)
- ค่าธรรมเนียมการชำระเงินด้วยบัตรเครดิต VISA 3% AMEX 4%
- ค่าน้ำหนักเกินพิกัดตามสายการบินกำหนด 20 กิโลกรัม
- ค่าทิปไกด์ท้องถิ่นและพนักงานขับรถ 2000 บาท สำหรับลูกค้า 1 ท่าน , หัวหน้าทัวร์คนไทย แล้วแต่ความพอใจของลูกค้า
- **ค่าธรรมเนียม E Visa อินเดียสำหรับหนังสือเดินทางไทย และ ลงทะเบียน Air Suvidha มีให้เลือก 2 แบบ**
 E visa อินเดีย (อายุ 30 วัน เข้า-ออกได้ 2 ครั้ง) และ ลงทะเบียน Air Suvidha ราคา 1,800 บาท
 E visa อินเดีย (อายุ 365วัน เข้า-ออกได้กี่ก็ได้) และ ลงทะเบียน Air Suvidha ราคา 2,500 บาท
 (ราคานี้ อัปเดตเมื่อวันที่ 07/07/65ถ้าจะทำโปรดสอบถามราคาค่าวีซ่าอีกครั้งนะคะ)

เงื่อนไขการให้บริการ (ที่ท่านควรทราบก่อนสำรองที่นั่ง)

- * กรณียกเลิกก่อนการเดินทาง 30 วันขึ้นไป ****เฉพาะช่วงที่ไม่ใช่เทศกาลหรือวันหยุดยาว**** คืนเงินทั้งหมด(ยกเว้นตั๋วเครื่องบินที่ออกมาแล้ว)
- **(ยกเว้น กรุ๊ปที่มีการกัณฑ์ค่ามัดจำกับสายการบินหรือกรุ๊ปที่มีการกัณฑ์ค่ามัดจำที่พัก โดยตรงหรือโดยการผ่านตัวแทนในประเทศหรือต่างประเทศและไม่อาจขอคืนเงินได้)****
- * กรณียกเลิกก่อนการเดินทาง 30 วัน ****เฉพาะช่วงเทศกาลหรือวันหยุดยาว**** เก็บค่าใช้จ่ายที่เกิดขึ้นจริงทั้งหมด
- * กรณียกเลิกก่อนการเดินทาง 15 วัน เก็บค่าใช้จ่าย 50% ของราคาทัวร์
- * กรณียกเลิกก่อนการเดินทาง 7 วัน เก็บค่าใช้จ่าย 100% ของราคาทัวร์

เงื่อนไขการให้บริการต่างๆ

- บริษัทฯ ขอสงวนสิทธิ์การเปลี่ยนแปลงโปรแกรม ราคา และเงื่อนไขทั้งหมดโดยมิต้องแจ้งให้ทราบล่วงหน้า
- บริษัทฯ มีสิทธิ์ที่จะเปลี่ยนแปลงรายละเอียดบางประการในทัวร์นี้ เมื่อเกิดเหตุสุดวิสัยจนไม่อาจแก้ไขได้
- รายการอาจมีการเปลี่ยนแปลงตามความเหมาะสม เนื่องจากความล่าช้าของสายการบิน โรงแรมที่พักในต่างประเทศ เหตุการณ์ทางการเมือง และภัยธรรมชาติ ฯลฯ ที่อยู่นอกเหนือการควบคุมของทางบริษัทฯ หรือ ค่าใช้จ่ายเพิ่มเติมที่เกิดขึ้นทางตรง หรือทางอ้อม เช่น การเจ็บป่วย การถูกทำร้าย การสูญหาย ความล่าช้า หรือ จากอุบัติเหตุต่างๆ ทั้งนี้ บริษัทฯ จะคำนึงถึงความปลอดภัยและความสะดวกของผู้เดินทางเป็นสำคัญ
- บริษัทฯ จะไม่รับผิดชอบในกรณีที่กองตรวจคนเข้าเมืองห้ามผู้เดินทางเข้าประเทศเนื่องจากมีสิ่งผิดกฎหมายหรือสิ่งของห้ามนำเข้าประเทศ เอกสารเดินทางไม่ถูกต้องหรือความประพฤติส่อไปในทางเสื่อมเสียหรือด้วยเหตุผลใดๆ ก็ตามที่กองตรวจคนเข้าเมืองพิจารณาแล้ว ทางบริษัทฯ ไม่อาจคืนเงินให้ท่านได้ ไม่ว่าจำนวนทั้งหมด หรือ บางส่วน
- รายการนี้เป็นเพียงข้อเสนอที่ต้องได้รับการยืนยันจากบริษัทฯ อีกครั้งหนึ่งหลังจากได้สำรองที่นั่งบนเครื่องและ โรงแรมที่พักในต่างประเทศเป็นที่เรียบร้อยแล้ว แต่อย่างไรก็ตามรายการนี้อาจเปลี่ยนแปลงได้ตามความเหมาะสม
- บริษัทฯ จะไม่รับผิดชอบในกรณีที่กองตรวจคนเข้าเมืองของประเทศไทย งดออกเอกสารเข้าเมืองให้กับชาวต่างชาติ หรือ คนต่างด้าวที่พำนักอยู่ในประเทศไทย

- บริษัทของสงวนสิทธิ์ที่จะเลื่อนการเดินทางในกรณีที่มีผู้ร่วมคณะไม่ถึง 16 ท่าน (หรือตามที่ตกลงไว้กับบริษัทฯ)
- การไม่รับประทานอาหารเช้าไม่เที่ยวตามรายการไม่สามารถขอหักค่าบริการคืนได้เพราะการชำระค่าทัวร์เป็นไปในลักษณะเหมาจ่าย
- ตัวเครื่องบินเมื่อออกตัวแล้วไม่สามารถ Refund ได้ทุกกรณี โดยเงื่อนไขของสายการบิน

กรุณาอ่านหมายเหตุให้ละเอียดทั้ง 7 ข้อ

1. บริษัทฯ สงวนสิทธิ์ที่จะไม่รับผิดชอบต่อค่าชดเชยความเสียหาย ไม่ว่ากรณีที่เกิดตรวจคนเข้าเมืองของไทยไม่อนุญาตให้เดินทางออกหรือตรวจคนเข้าเมืองของแต่ละประเทศไม่อนุญาตให้เข้าเมือง
2. บริษัทฯ สงวนสิทธิ์ในการที่จะไม่รับผิดชอบต่อค่าชดเชยความเสียหาย อันเกิดจากเหตุสุดวิสัยที่ทางบริษัทฯ ไม่สามารถควบคุมได้ เช่น การนัดหยุดงาน, จลาจล, การล่าช้าหรือยกเลิกของเที่ยวบิน
3. บริษัทฯ สงวนสิทธิ์ในการเปลี่ยนแปลง โปรแกรมรายการท่องเที่ยว โดยไม่ต้องแจ้งให้ทราบล่วงหน้า
4. บริษัทฯ สงวนสิทธิ์ในการเปลี่ยนแปลงอัตราค่าบริการ โดยไม่ต้องแจ้งให้ทราบล่วงหน้า
5. การไม่รับประทานอาหารเช้าไม่เที่ยวตามรายการไม่สามารถขอหักค่าบริการคืนได้เพราะการชำระค่าทัวร์เป็นไปในลักษณะเหมาจ่าย
6. ตัวเครื่องบินเมื่อออกตัวแล้วไม่สามารถ Refund ได้ทุกกรณี โดยเงื่อนไขของสายการบินกำหนด
7. กรณีที่คณะไม่ครบจำนวน 15 ท่าน ทางบริษัทฯ สงวนสิทธิ์ในการงดออกเดินทางโดยทางบริษัทฯ จะแจ้งให้ท่านทราบล่วงหน้า 14 วันก่อนการเดินทาง

*** ในกรณีที่ลูกค้าต้องออกตัวโดยสารภายในประเทศ กรุณาติดต่อเจ้าหน้าที่ของบริษัทฯ ก่อนทุกครั้ง มิฉะนั้นทางบริษัทฯ จะไม่ขอรับผิดชอบค่าใช้จ่ายใดๆ ทั้งสิ้น ***

ข้อมูลเพิ่มเติมเรื่องโรงแรมที่พัก

เนื่องจากการวางแผนห้องพักของแต่ละโรงแรมแตกต่างกัน จึงอาจทำให้ห้องพักแบบห้องเดี่ยว (Single) และห้องคู่ (Twin/Double) และห้องพักแบบ 3 ท่าน/3 เตียง (Triple Room) ห้องพักอาจจะไม่ติดกัน

ข้อความซึ่งถือเป็นสาระสำหรับท่านผู้มีเกียรติซึ่งร่วมเดินทาง

ทางบริษัทฯ เป็นตัวแทนในการจัดนำสัมมนา และการเดินทางที่มีความชำนาญ โดยจัดหาโรงแรมที่พัก อาหาร ยานพาหนะและสถานที่ท่องเที่ยวพร้อมทั้งการสัมมนา คุณาน เพื่อความสะดวกสบาย และเกิดประโยชน์สูงสุดในการเดินทาง ทั้งนี้ทางบริษัทฯ ไม่สามารถรับผิดชอบต่ออุบัติเหตุหรือความเสียหายที่เกิดจากโรงแรมที่พัก ยานพาหนะ, อันเนื่องจากอุบัติเหตุรวมถึงภัยธรรมชาติ, โจรกรรม, วินาศกรรม, อัคคีภัย, การปลงงาน, การจลาจล, สงครามการเมือง, การผันผวนของอัตราแลกเปลี่ยนเงินตราต่างประเทศ, การนัดหยุดงาน, ความล่าช้าของเที่ยวบิน, สายการบินเรือ, รถไฟ, พาหนะท้องถิ่น, ตลอดจนการถูกปฏิเสธออกวีซ่าจากกงสุล และ / หรือ ส่วนงานที่เกี่ยวข้องกับสถานเอกอัครราชทูต รวมถึงผู้มีอำนาจทำการแทนประจำประเทศไทย (โดยไม่จำเป็นต้องแสดงเหตุผล เนื่องจากเป็นสิทธิพิเศษทางการทูต) ซึ่งอยู่เหนือการควบคุมของบริษัทฯ หมายรวมถึงในระหว่างการเดินทางท่องเที่ยวทั้งใน หรือ ต่างประเทศ แต่ทางบริษัทฯ มีความคุ้มครอง และประกันอุบัติเหตุ ตามเงื่อนไขที่บริษัทฯ ที่รับประกันในกรณีที่ผู้ร่วมเดินทางถูกปฏิเสธโดยเจ้าหน้าที่ตรวจคนเข้าเมืองของประเทศไทย และ/หรือ ต่างประเทศ มิให้เดินทางออก หรือ เข้าประเทศ เนื่องมาจากความประพฤติ พฤติกรรมของผู้เดินทาง ไม่ปฏิบัติตามกฎระเบียบด้านการควบคุมโรคติดต่อเฉพาะพื้นที่ที่มีการปลอมแปลงเอกสารเพื่อการเดินทาง รวมถึงมีสิ่งผิดกฎหมาย บริษัทฯ จะไม่คืนค่าใช้จ่ายใดๆ รายละเอียดด้านการเดินทาง อาจมีการเปลี่ยนแปลงได้ตามความจำเป็น หรือเพื่อความเหมาะสมทั้งปวง โดยไม่ต้องแจ้งให้ทราบล่วงหน้า ทั้งนี้การขอสงวนสิทธิ์ดังกล่าว บริษัทฯ จะยึดถือและคำนึงถึงผลประโยชน์ตลอดจนความปลอดภัยของท่านผู้เกียรติ ซึ่งร่วมเดินทางเป็นสำคัญ

REMARK

-ในกรณีที่ท่านจะใช้หนังสือเดินทางราชการ (เล่มสีน้ำเงิน) เดินทางกับคณะ บริษัทฯ สงวนสิทธิ์ที่จะไม่รับผิดชอบ หากท่านถูก
ปฏิบัติการเข้าหรือออกนอกประเทศใดประเทศหนึ่ง เพราะโดยปกตินักท่องเที่ยวใช้หนังสือเดินทางบุคคลธรรมดา (เล่มสีเลือดหมู)
-สถานทูตเก็บค่าธรรมเนียมวีซ่าและไม่คืนในทุกกรณี

มาตรการเฝ้าระวัง โควิด-19 ทางบริษัทขอสงวนสิทธิ์รับแต่ท่านที่เข้าเกณฑ์ ดังต่อไปนี้

1. ผู้เดินทางต้องได้รับวัคซีนป้องกันโรคโควิด – 19 ชนิดซิโนแวค (Sinovac), ซิโนฟาร์ม (Sinopharm), สปุตนิก วี (Sputnik V)
ครบ 2 เข็ม หรือซิโนแวค (Sinovac) เข็ม 2 แอสตราเซนิกา (AstraZeneca) เข็ม 2 หรือได้รับวัคซีนชนิดแอสตราเซนิกา
(AstraZeneca), ไฟเซอร์ (Pfizer), โมเดอร์นา (Moderna), จอห์นสันแอนด์จอห์นสัน (Johnson and Johnson) จำนวน 2 เข็ม มาแล้ว
เป็นระยะเวลาอย่างน้อย 14 วัน และไม่อยู่ในกลุ่มเสี่ยง

หมายเหตุ เงื่อนไขเป็นไปตามกฎหมายของแต่ละประเทศ ซึ่งมีการเปลี่ยนแปลงได้ตลอด

E visa เข้า-ออก ได้ 2 ครั้ง



มาตรการ และ ขั้นตอน เดินทางเข้าอินเดีย

1. ยื่นขอ E-Visa

2. ลงทะเบียน Air Suvidha

Double Visa

เข้า-ออก อินเดีย ได้ 2 ครั้ง
พำนักได้ 30 วัน
ระยะเวลารอคอย Visa 2-3 วันทำการ

แบบฟอร์มประกาศตนเองของ
Air Suvidha ที่ต้องกรอกโดย
ผู้โดยสารขาเข้าระหว่างประเทศไปยังอินเดีย
ระยะเวลารอคอย ใน Air Suvidha 24 ชม.

*เอกสารประกอบการยื่นขอวีซ่า สแกน/ถ่ายรูป ส่งทาง Line / E-mail

1. หน้า Passport (พาสปอร์ต)
ต้องชัดเจน และไม่ติดเงาแสง
อายุพาสต้องเหลือมากกว่า 6 เดือนขึ้นไป
2. หน้าวีซ่าอินเดีย/สแตมป์ปีประทับตราการเข้า
ประเทศอินเดีย ในพาสปอร์ตที่ขอขึ้น
3. ประเทศที่เคยเดินทางในพาสปอร์ตที่ขอขึ้น
4. รูปถ่ายสี ขนาด 2*2 นิ้ว พื้นหลังขาว/ฟ้า
ต้องชัดเจน และ ไม่ติดเงาแสง
5. บัตรประจำตัวประชาชน
6. ทะเบียนบ้าน
7. เบอร์โทรประเทศไทย

*เอกสารประกอบการลงทะเบียน

1. หน้า Passport (พาสปอร์ต)
ต้องชัดเจน และไม่ติดเงาแสง
2. ตั๋วเครื่องบิน (ทางบริษัทเตรียมให้)
3. เอกสารรับรองการฉีดวัคซีนขึ้นต้น 2 เข็ม
(ใช้ฉีดยี่ห้ออะไรก็ได้)
- หน้า Vaccine Passport
หรือ
- Internation COVID-19
Vaccination Certificate
(กดขอจากแอปหมอพร้อม)
4. ชื่อ-ที่อยู่ ประเทศอินเดีย
(ทางบริษัทเตรียมให้)

ค่าดำเนินการ

1. ยื่นขอ E-Visa
ฟรี : ลงทะเบียน Air Suvidha

ราคา (Update เมื่อวันที่ 07/07/2565)

1,800 บาท/ท่าน

(ราคาอาจมีการเปลี่ยนแปลงขึ้นอยู่กับสถานการณ์)

E visa แบบรายปี(365วัน)



มาตรการ และ ขั้นตอน เดินทางเข้าอินเดีย

1. ยื่นขอ E-Visa

Multipel Visa

เข้า-ออก อินเดีย ได้ไม่จำกัดจำนวนครั้ง
อายุวีซ่า 365 วัน
ระยะเวลารอคอย Visa 2-3 วันทำการ

*เอกสารประกอบการยื่นขอวีซ่า

สแกน/ถ่ายรูป ส่งทาง Line / E-mail

1. หน้า Passport (พาสเล่มแดง)
ต้องชัดเจน และไม่ติดเงาแสง
อายุพาสต้องเหลือมากกว่า 6 เดือนขึ้นไป
2. หน้าวีซ่าอินเดีย/สแตมป์ประทับตราการเข้า
ประเทศอินเดีย ในพาสเล่มที่ขอยื่น
3. ประเทศที่เคยเดินทางในพาสเล่มที่ขอยื่น
4. รูปถ่ายสี ขนาด 2*2 นิ้ว พื้นหลังขาว/ฟ้า
ต้องชัดเจน และ ไม่ติดเงาแสง
5. บัตรประจำตัวประชาชน
6. ทะเบียนบ้าน
7. เบอร์โทรประเทศไทย

คำดำเนินการ

1. ยื่นขอ E-Visa
ฟรี : ลงทะเบียน Air Suvidha

2. ลงทะเบียน Air Suvidha

แบบฟอร์มประกาศตนเองของ

Air Suvidha ที่ต้องกรอกโดย
ผู้โดยสารขาเข้าระหว่างประเทศไปยังอินเดีย
ระยะเวลารอคอย ใน Air Suvidha 24 ชม.

*เอกสารประกอบการลงทะเบียน

1. หน้า PassSport (พาสเล่มแดง)
ต้องชัดเจน และไม่ติดเงาแสง
2. ตั๋วเครื่องบิน (ทางบริษัทเตรียมให้)
3. เอกสารรับรองการฉีดวัคซีนขึ้นต้น 2 เข็ม
(ใช้อันไหนก็ได้)
- หน้า Vaccine Passport
หรือ
- Internation COVID-19
Vaccination Certificate
(กดขอจากแอปหมอพร้อม)
4. ชื่อ-ที่อยู่ ประเทศอินเดีย
(ทางบริษัทเตรียมให้)

ราคา (Update เมื่อวันที่ 07/07/2565)

2,500 บาท/ท่าน

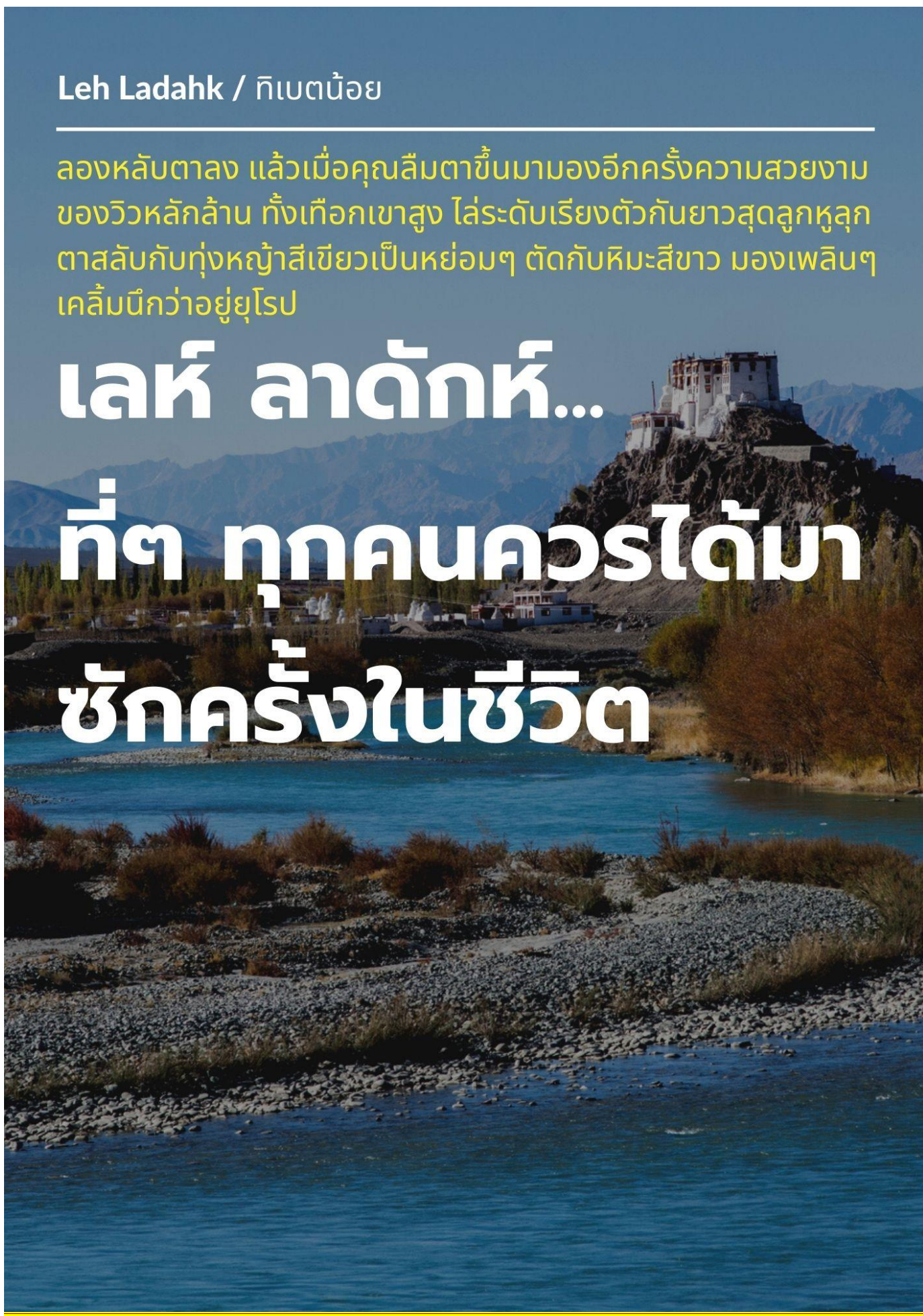
(ราคาอาจมีการเปลี่ยนแปลงขึ้นอยู่กับสถานการณ์)

Leh Ladakh / ทิเบตน้อย

ลองหลับตาลง แล้วเมื่อคุณลืมตาขึ้นมามองอีกครั้งความสวยงามของวิวหลักล้าน ทั้งเทือกเขาสูง ไร่ระดับเรียงตัวกันยาวสุดลูกหูลูกตา สลับกับทุ่งหญ้าสีเขียวเป็นหย่อมๆ ตัดกับหิมะสีขาว มองเพลินๆ เคลิ้มนึกว่าอยู่ยุโรป

เลห์ ลาดักห์...

ที่ๆ ทุกคนควรได้มา ซักครั้งในชีวิต



หากสนใจกรุณาติดต่อ

- สอบถามผ่าน Line กด -> <https://lin.ee/5nDHUO6>
- จองทัวร์ผ่าน FB inbox ก็ได้เช่นกัน -> <http://m.me/unithaitrip>
- หรือโทร 02-234-5936

 แบ่งเป็นฝ่ายๆ ดังนี้ <h1 style="text-align: center;">การบริการทั้งหมดของเรา</h1>	
 <p>Unithai-Care - ร้องเรียนการให้บริการ - บริการไม่สุภาพ (ดี-ชม)</p>	<p>Line ID : @unithaicare ☎ 02-234-5936 ต่อ 8</p> <p>QR - ADD LINE</p> 
 <p>Unithai Big Group - จัดกรุ๊ปเหมา , Private Group - คู่งาน , สัมมนา , VIP Group</p>	<p>Line ID : @unithaibiggroup ☎ 02-234-5936 ต่อ 228</p> <p>QR - ADD LINE</p> 
 <p>Unithaiplus+ Team - รวมทัวร์..คัดคุณภาพ - เน้นยุโรป ไม่เน้นโปรไฟไหม้</p>	<p>Line ID : @unithaiplusteam ☎ 02-234-5936</p> <p>QR - ADD LINE</p> 
 <p>Unithai เชียงใหม่ - รวมทัวร์..บินตรงจาก "เชียงใหม่" - มีสาขาที่ "เชียงใหม่"</p>	<p>Line ID : @unithainorth ☎ 02-234-5936</p> <p>QR - ADD LINE</p> 
 <p>โคตรโปรตั๋ว Unithai - ตั๋วเครื่องบิน ลด 20-60% - ผ่อนได้ 3-10 เดือน</p>	<p>Line ID : @proticket ☎ 02-234-5936 ต่อ 3</p> <p>QR - ADD LINE</p> 
 <p>Unithai Visa - รับทำ Visa ทั่วโลก - ไม่ซื้อทัวร์กับเรา ก็ทำได้</p>	<p>Line ID : @unithaivisa ☎ 02-234-5936 ต่อ 4</p> <p>QR - ADD LINE</p> 