



UNITHAI TRIP CO.LTD
UNITHAI TRAVEL CO.LTD
 33/47 Wall Street Tower 11 Floor,
 Surawongse Road, Suriyawongse,
 Bangrak, Bangkok 10500
 ใบอนุญาตเลขที่ 11/02206

QR-ADD LINE



☎ 02-234-5936

| LINE ID: @unithaitrip (อย่าลืมเติม @ นะคะ)

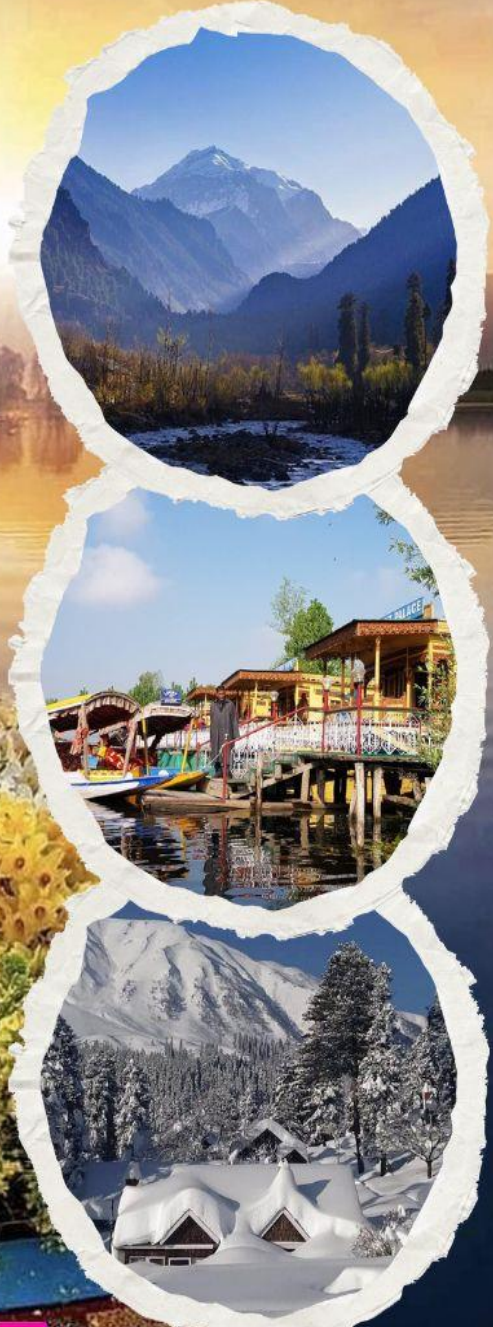
| 🌐 www.unithaitrip.com

รหัสโปรแกรม : 23683 (กรุณาแจ้งรหัสโปรแกรมทุกครั้งที่สอบถาม)

Welcome to India.

KASHMIR

เดินทางวันที่ 26 - 30 ต.ค. 65 (5D 3N)



SALE

(รวมค่า Visa แล้ว)



26,500.-

Filght	Date	Origin	Destination	Departure	Arrival	ใช้เวลาบิน
SG741	DAY 1 (26/10/65)	สุวรรณภูมิ(BKK)	เดลี(DEL)	03.45 Lt.	06:20 Lt.	4.05
SG8963	DAY 1 (26/10/65)	เดลี(DEL)	ศรีนครา(SXR)	09:25 Lt.	11:00 Lt.	1.35
SG8961	DAY 4 (29/10/65)	ศรีนครา(SXR)	เดลี(DEL)	11:35 Lt.	13:20 Lt.	1.40
SG87	DAY 4 (29/10/65)	เดลี(DEL)	สุวรรณภูมิ (BKK)	21:10 Lt.	02:45 Lt.+1	4.05

Date	Program	Hotel	B	L	D
DAY 1 (พุธ 26/10/65)	สุวรรณภูมิ-เดลี-ศรีนครา-กุลมาร์ค-ศรีนครา	House Boat	/	/	/
DAY 2 (พฤหัสบดี 27/10/65)	ศรีนครา-พญาเกษม-ชาลิมาร์-นิขาน-ศรีนครา	House Boat	/	/	/
DAY 3 (ศุกร์ 28/10/65)	ศรีนครา-โชนามาร์ค-ศรีนครา	Heritage luxury	/	/	/
DAY 4 (เสาร์ 29/10/65)	ศรีนครา-เดลี-สนามบินสุวรรณภูมิ	-	/	/	-
DAY 5 (อาทิตย์ 30/10/65)	สนามบินสุวรรณภูมิ	-	-	-	-

DAY 1 (26/10/65) สนามบินสุวรรณภูมิ-เดลี-ศรีนครา-กุลมาร์ค-ล่องเรือชิคารา-บ้านเรือ

00.45 น. คณะเดินทางพร้อมกันที่สนามบินสุวรรณภูมิ **ขึ้น 4 ขาออก ประตู 3 แถว G** สายการบิน **Spice jet AIRLINE** เจ้าหน้าที่ของบริษัท คอยให้การต้อนรับและ อำนวยความสะดวกด้านเช็คอิน (การเดินทางสายการบินระหว่างประเทศ อาจมีการตรวจเอกสาร กรุณาเผื่อเวลาด้วยนะคะ)

ข้อแนะนำ กระเป๋าสัมภาระ เนื่องจากเที่ยวบินภายในประเทศอินเดีย มีการจำกัดน้ำหนักกระเป๋าสัมภาระ อนุญาตให้ โหลดกระเป๋าสัมภาระลงใต้ท้อง เครื่องบินได้ท่านละ ไม่เกิน 20 กก. (จำนวน 1 ใบ/ท่าน) และสามารถนำขึ้น เครื่องได้ท่านละ ไม่เกิน 7 กก. (จำนวน 1 ใบ/ ท่าน) หากมีน้ำหนักเกินกรณีนี้ สายการบินจำเป็นต้องเรียกเก็บ ค่าใช้จ่ายเพิ่มเติม ซึ่งลูกค้าจำเป็นต้องชำระเองตามจริงทั้งหมด จึง ขอความร่วมมือในการคำนวณน้ำหนัก สัมภาระก่อนเดินทางทุกครั้ง เที่ยวบิน โปรแกรม และเมืองที่พักอาจมีการปรับเปลี่ยนตามความเหมาะสม ให้ สอดคล้องกับเวลา สถานการณ์ และสภาพ อากาศ โดยคำนึงถึงประโยชน์ของลูกค้าเป็นสำคัญ

03.45 น. โดยสายการบิน Spice jet เที่ยวบิน SG741 เห็นฟ้าสู่ เดลี

06.20 น. เดินทางถึง Indira Gandhi International Airport สนามบินนานาชาติอินทรา เมืองเดลี เมืองหลวงของ ประเทศอินเดีย(เวลาที่อินเดียช้ากว่าบ้านเรา ประมาณ 1.30 ชั่วโมง) เดินทางสู่ สนามบินภายในประเทศ
เช้า รับประทานอาหารเช้า(1) set box



09.25 น. โดยสายการบิน SpiceJet เที่ยวบิน SG8963 เห็นฟ้าสู่ ศรีนาการ์
 11.00 น. เดินทางถึงสนามบินศรีนาการ์ หรือ Sheikh Ul-Alam International Airport Srinagar(ศรีนาการ์) เมืองหลวง
 ฤดูร้อนของแค้วนจามมู-แคชเมียร์ เมืองแห่งทะเลสาบขนาดใหญ่ คือ ทะเลสาบดาล และทะเลสาบนากีน ตั้งอยู่
 ใจกลางของหุบเขาแคชเมียร์ที่ระดับความสูง 1,730 เมตร มีทิวทัศน์สวยงามยังสามารถเยี่ยมชมได้ทั้งปี



นำท่านเดินทางโดยรถ TEMPO คันละ 8-12 ท่าน
 เพื่อความสะดวกต่อการเดินทางท่องเที่ยว จึงรับประทานอาหารกลางวัน(2) แบบ set box
 แล้วออกเดินทางสู่ด้านตะวันตกเฉียงใต้สู่**กุลมาร์ค** ระยะทางประมาณ 112 กิโลเมตร ใช้เวลาเดินทางประมาณ
 2 ชั่วโมง (อยู่สูงจากระดับน้ำทะเล 2,730 เมตร) เป็นภูเขาที่สวยงามที่สุดแห่งหนึ่งในแคชเมียร์ เดิมเรียกเการิ
 มาร์ค ตั้งโดยสุลต่าน ยูซุปซาร์ ในศตวรรษที่ 16 เนื่องจากที่นี่เป็นทุ่งหญ้าที่เต็มไปด้วยดอกไม้ป่าตามฤดูกาล
 และในปัจจุบันยังเป็นสถานที่ตั้งของสนามกอล์ฟ 18 หลุมที่สูงที่สุดในโลก และมีสถานที่เล่นสกีในฤดูหนาวด้วย
 ตลอดเส้นทางสู่กุลมาร์คจะผ่านทุ่งนาข้าว หมู่บ้านชาวพื้นเมืองผู้แกะตามภูเขา และเทือกเขาสลับซับซ้อน
 สวยงาม



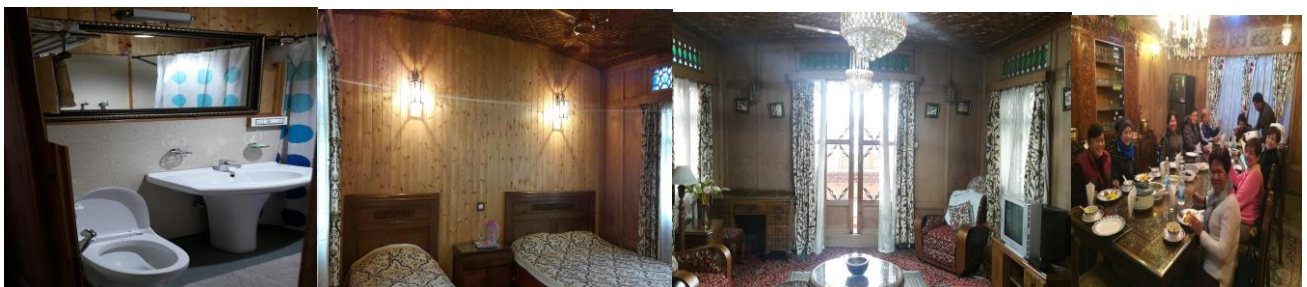
นำท่านขึ้น เคเบิลคาร์ เฟส 1 (**กระเช้าไฟฟ้าหรือกอนโดลา**) ไปจนถึงยอดเขากุลมาร์ค (ซึ่งตรงนี้ต้องรอคิว
 กลางแจ้งนาน และอาจเจอแสงคิว ระหว่างรอจะมีกิจกรรมให้เราเล่นรอได้ เช่น ลากเลื่อน ไปกลับ ประมาณ 1
 กิโลเมตร หรือ สกี ค่าเล่นประมาณ 300 – 500 รูปี หรือจะถ่ายรูปกับสกีอย่างเดียวก็ได้ค่ะ ประมาณ 100-200 รูปี)
 ระหว่างทางขึ้นสู่ยอดเขากุลมาร์ค ท่านจะพบเห็นหมู่บ้านยิปซี ซึ่งจะอพยพไปอยู่ที่เมือง จัมมู ในช่วงฤดูหนาว
 และจะกลับมาอยู่อาศัยในช่วงฤดูร้อน บนยอดเขากุลมาร์คนี้ ให้เวลาอิสระท่าน (ซึ่งตรงนี้ก็จะมีลากเลื่อน และ
 สกีให้เล่นอีกเช่นกัน หรือ จะขึ้นเคเบิลคาร์ ไปเฟส 2 ก็ได้ (ค่าขึ้นต้องจ่ายเอง ประมาณ 1000 รูปี) ถ่ายรูปกับ

ทิวทัศน์ภูเขา ซึ่งเป็นส่วนหนึ่งของเทือกเขาหิมาลัยที่ปกคลุมด้วยหิมะสวยงามในทุกทิศทาง สมควรแก่เวลานำท่านเดินทางกลับสู่ศรีนาคา

นำท่านลง **ล่องเรือชิคารา** ชมความงดงามของทะเลสาบตาล ระหว่างทางจะผ่านสวนผักลอยน้ำและร้านค้าที่ปักหลักกันกลางทะเลสาบและตามสันดอน สัมผัสวิถีชีวิตให้เต็มรูปแบบของพ่อค้า (พ่อค้าจริงๆ ไม่มีแม่ค้า) และชาวสวนผัก ที่พร้อมใจกันมาซื้อขายแลกเปลี่ยนผลิตผลที่ตลาดน้ำ



คำ
พักที่ รับประทานคำ(3)บนเรือที่พัก
 House Boat หรือเทียบเท่า



DAY 2 (27/10/65)

ศรีนาคาร์-พาฮาแกรม- สวนชาลิมาร์-สวนนิชาน-ศรีนาคาร์

07.00 น. รับประทานอาหารเช้า(4)ที่ ห้องอาหารที่พักเรือ



08.00 น. ออกเดินทางสู่ **หุบเขาแกะ หรือ พายาลแกม** ห่างจากเมืองศรีนาคาไปทางทิศตะวันออกประมาณ 87 กิโลเมตร ใช้เวลาเดินทางประมาณ 3 ชั่วโมง หมู่บ้านนี้ตั้งอยู่บนความสูง 2,130 เมตร จากระดับน้ำทะเล เป็นสถานที่ที่มีชื่อเสียงที่สุดของอุตสาหกรรมภาพยนตร์ของอินเดีย ระหว่างทางสองข้างทางท่านจะผ่านพบวิถีชีวิตของชาวแคชเมียร์ที่หลากหลาย เช่นหมู่บ้านที่ทำครกหิน หมู่บ้านที่ทำไม้แบดสำหรับกีฬาคลิกเก็ต ที่เราจะพบเห็นชาวแคชเมียร์เล่นกีฬาประเภทนี้ได้ตามสนามทั่วไป ไม้แบดนี้ทำมาจากต้นทิว (Willow Tree) ซึ่งพบเห็นได้ทั่วไปทั้งในและนอกเมือง แต่จะพบเห็นได้มาก ระหว่างทางสู่เมืองพายาลแกม นอกจากนี้ จะได้เห็นทุ่งโล่งๆ ซึ่งในฤดูใบไม้ร่วงประมาณเดือนตุลาคม ทุ่งแห่งนี้เป็นที่ปลูกหญ้าฝรั่น หรือ Saffron ที่ใหญ่ที่สุด ลักษณะดอกจะเป็นสีม่วงคล้ายๆ ดอกอัญชัญ ว่ากันว่าเกษตรกรของหญ้าฝรั่นมีสรรพคุณในการช่วยลดคอเลสเตอรอลได้ดี ตลอดสองข้างทางชมทิวทัศน์ที่สวยงามของหมู่บ้านต่างๆ ทุ่งนา ทุ่งหญ้าและต้นสนยักษ์ ป่าสมบูรณ์ที่สวยงาม และเป็นฉากของภาพยนตร์มาหลายเรื่อง เส้นทางในช่วงเดือนเมษายนท่านจะได้สัมผัสกับทุ่งดอกมัสตาดสีเหลืองขนาดใหญ่ทุ่งดอกทิวลิปป่าและวิวทิวทัศน์อันสวยงามระหว่างทาง



เที่ยง รับประทานอาหารกลางวัน(5)ที่ ภัตตาคาร หลังจากนั้นท่านสามารถเดินชมหุบเขา มีสายน้ำที่ไหลมาบรรจบกันเป็นแม่น้ำริดเดอร์ ที่ **พายาลแกม** ท่านสามารถขี่ม้าแคระ (มีคนจูง) ชมความงามของธรรมชาติ ป่าสนขนาดใหญ่และหมู่บ้านที่มีวิถีชีวิตแบบพื้นบ้านของชาว แคชเมียร์ เส้นทางขี่ม้าอาจแตกต่างกันไปตามฤดูกาล บางช่วงอาจเป็นเส้นทางไต่เขาสูงชัน สำหรับท่านที่กลัวความสูงโปรดพิจารณาให้ดีก่อนตัดสินใจ การขี่ม้าจะใช้เวลาไป-กลับประมาณ 1-2 ชั่วโมง ท่านที่ต้องการขี่ม้าซึ่งจะมี 2 แห่งนะคะในทริปนี้ แต่ทัวร์แนะนำให้ขี่ที่นี้คะ (ค่าขี่ม้าไม่รวมในค่าทัวร์ ราคาประมาณ 1600 รูปี) จนได้เวลาเดินทางกลับสู่ ศรีนาคาร์ นำท่านเดินทางกลับสู่ศรีนาคา เพื่อนำท่าน ชม **สวนชาลิมาร์** ที่สร้างขึ้นสมัยราชวงศ์โมกุลในเมืองศรีนาคา แคชเมียร์เป็น แคว้นที่มีชื่อเสียงในการจัดสวนตามแบบสมัยของราชวงศ์โมกุล เนื่องจากภูมิอากาศเย็นเหมาะสมในการเจริญเติบโตของต้นไม้ออกไม้ จึงกลายเป็นที่ประทับพักผ่อนของ

กษัตริย์ราชวงศ์โมกุลในอดีต สวนชาลิมาร์แห่งนี้เป็นส่วนแห่งความรักสร้างโดยจักรพรรดิชาฮังคี น้ำพุภายในสวนเกิดขึ้นได้โดยแรงดันน้ำธรรมชาติที่มาจากภูเขา ในช่วงฤดูร้อนท่านจะได้พบกับดอกไม้บานาพรรณณ รวมทั้งต้นซินาร์ (ชื่อต้นไม้ที่เรียกตามท้องถิ่น) หรือ ต้นเมเปิ้ล ขนาดใหญ่ในสวนแห่งนี้ บางต้นมีอายุกว่า 300-400 ปี จากนั้นชม **สวนนิซาม** ตั้งอยู่บนฝั่งของทะเลสาบคาล มีภูเขาซาร์บาวาลตั้งเป็นฉากหลัง เป็นสวนที่ใหญ่ที่สุด มีต้นเมเปิ้ลอายุกว่า 400 ปี รวมถึงดอกบัวสวรรค์ ที่หาพบเห็นได้ยาก และดอกไม้บานาชนิดตามฤดูกาล ตีมด้ากับบรรยากาศยามพระอาทิตย์ตกดิน และหนุ่มสาวแคชเมียร์ที่มักใช้สถานที่แห่งนี้เป็นที่นัดหมาย



19.00 น. รับประทานอาหารค่ำ(6)ที่ ห้องอาหารบนเรือ
พักที่ House Boat หรือเทียบเท่า



DAY 3 (28/10/65) ศรีนาคาร์-โซนามาร์ค-ศรีนาคาร์



เช้า รับประทานอาหารเช้า(7) จากนั้นนำท่านเดินทางสู่ นำท่านเดินทางสู่ **โซนามาร์ค** ซึ่งจะพบทิวทัศน์ที่น่าตื่นตากับเส้นทางที่ได้ความสูงไล่ขึ้นไปถึงระดับ 3,000 ม. จาระดับน้ำทะเล ชมทิวทัศน์ของชาวชนบทแคชเมียร์ ห่างจากศรีนาคา 96 กิโลเมตร และมีเทือกเขาหิมาลัยเป็นฉากหลัง ที่เรียกขานตามท้องถิ่นว่า ทาจิवास ภูเขาซึ่งปกคลุมไปด้วยหิมะตลอดปี มีแม่น้ำสินธุ ลดเลี้ยว ผ่านหุบเขาในอีกฟากของถนน “โซนามาร์ค” เป็นสถานที่เริ่มต้นมุ่งหน้าสู่ ลาดัคห์ หรือรู้จักกันดีในชื่อว่า “ประตูสู่ลาดัคห์”

เที่ยง รับประทานอาหารกลางวัน(8)
บ่าย นำท่านชมธรรมชาติสัมผัสอากาศที่หนาวเย็น ชมวิวกูเขาที่ปกคลุมด้วยหิมะขาวโพลน และถนนที่เต็มไปด้วยธารน้ำแข็ง ถนนบางช่วงต้องตัดผ่านช่องน้ำแข็งขนาดใหญ่ ที่นี่จะมีกิจกรรมแบบแคชเมียร์ให้ท่านได้ลองหา

ประสบการณ์ การนั่งเลื่อน (มีคนลาก) สู่นิมหิมะด้านบนจากนั้นปล่อยให้ลื่นไหลลง ลงมา (ค่าเลื่อนไม่รวมในค่าทัวร์ โปรดสอบถามรายละเอียดจากหัวหน้าทัวร์) ได้เวลาพอสมควร เดินทางกลับ แวะชมฟาร์มปลาเทราท์ และให้ท่านได้แวะถ่ายรูปข้างทางตามอัธยาศัย

ค่า รับประทานอาหารค่ำ(9)
 ที่พัก 17 Mile หรือเทียบเท่า

DAY 4 (29/10/65) ศรีนาการ์-มัสยิดจาร์มา-โรงงานพรม-เดลลี-อัครา



เช้า รับประทานอาหารเช้า(10)

นำท่านชม **มัสยิดจาร์มา** ซึ่งเป็นมัสยิดเก่าแก่แห่งเมืองศรีนาการ์และให้ท่านได้ช้อปปิ้งสินค้าพื้นเมืองที่ตลาดพื้นเมืองรอบๆ มัสยิด นำท่านชม โรงงานพรม แล้วเดินทางสู่ สนามบินศรีนาการ์

11.35 น. โดยสายการบิน Spice Jet เที่ยวบิน SG8374 เหนินฟ้าสู่ เดลลี

เที่ยง รับประทานอาหารกลางวัน(11) set box

13.20 น. เดินทางถึง สนามบินเดลลี นำท่านเปลี่ยนเครื่องเดินทางกลับ สนามบินสุวรรณภูมิ

รับประทานอาหารค่ำอิสระ ภายในสนามบิน

21.10 น. โดยสายการบิน Spice Jet เที่ยวบิน SG740 เหนินฟ้าสู่ สนามบินสุวรรณภูมิ

DAY 5 (30/10/65) สนามบินสุวรรณภูมิ

02.45 น. เดินทางถึงสนามบินสุวรรณภูมิ โดยสวัสดิภาพ

หมายเหตุ โปรแกรมอาจมีการเปลี่ยนแปลงตามสภาพอากาศ และความเหมาะสม โดยคำนึงถึงประโยชน์ของลูกค้าเป็นสำคัญ

กำหนดวันเดินทาง	ราคาท่านละ	พักเดี่ยว
26 - 30 ตุลาคม 2565 (5D 3N)	26,500	100 USD / 3,500 บาท

เงื่อนไขการชำระเงิน ชำระเงินท่านละ 15,000 บาท , ส่วนที่เหลือชำระก่อนการเดินทาง 20 วัน

เงื่อนไขการให้บริการ (ที่ท่านควรทราบก่อนสำรองที่นั่ง)

* กรณียกเลิกก่อนการเดินทาง 45 วันขึ้นไป **เฉพาะช่วงที่ไม่ใช่เทศกาลหรือวันหยุดยาว** คืนเงินทั้งหมด

(ยกเว้น กรณีที่มีการการันตีค่ามัดจำกับสายการบิน , ที่พัก , ร้านอาหาร โดยตรงหรือโดยการผ่านตัวแทนในประเทศหรือต่างประเทศและไม่อาจขอคืนเงินได้)**

* กรณียกเลิกก่อนการเดินทาง 30 วัน **เฉพาะช่วงเทศกาลหรือวันหยุดยาว** เก็บค่าใช้จ่ายที่เกิดขึ้นจริงทั้งหมด

* กรณียกเลิกก่อนการเดินทาง 15 วัน เก็บค่าใช้จ่าย 50% ของราคาทัวร์

* กรณียกเลิกก่อนการเดินทาง 7 วัน เก็บค่าใช้จ่าย 100% ของราคาทัวร์

อัตราค่าบริการนี้รวม

- ค่าตัวเครื่องบิน เดินทางไป-กลับ พร้อมคณะ จำนวน 4 เที่ยวบิน (น้ำหนักกระเป๋าโหลด 20 kg./ท่าน) (สุวรรณภูมิ-เดลี , เดลี-ศรีนาคา , ศรีนาคา-เดลี , เดลี-สุวรรณภูมิ)
- ค่าอาหารครบทุกมื้อ และมีเสริมอาหารไทยแบบเลิศรส
- ค่าธรรมเนียมเข้าชมสถานที่ต่างๆ และค่ายานพาหนะทุกชนิดสำหรับนำเที่ยว ตามที่ระบุไว้ในรายการ
- ค่าวีซ่าเข้าประเทศอินเดียแบบ E-VISA SINGLE ENTRY เข้า-ออกได้ 1 ครั้ง และอนุญาตให้พำนักอยู่ได้ไม่เกิน 30 วัน

พร้อม กรอกใบ Air Suvidha

- หัวหน้าทัวร์ไทย และไกด์ท้องถิ่น และ คนขับรถอินเดีย ผู้ชำนาญเส้นทาง ดูแลตลอดการเดินทาง
- ค่าประกันชีวิตกรณีอุบัติเหตุในระหว่างการเดินทางคุ้มครองในวงเงินไม่เกินท่านละ 1,000,000 บาท และค่ารักษาพยาบาลกรณีอุบัติเหตุในวงเงินไม่เกิน ท่านละ 500,000 บาท(ตามเงื่อนไขกรมธรรม์)
- โรงแรมที่พัก จำนวน 3 คืน (Houst Boat 2 คืน และ ศรีนาคาร์ 1 คืน) พักห้องละ 2-3 ท่าน
- ค่าอาหารตามรายการและน้ำดื่มคาร์บอนาที่เยวตามโปรแกรม
- ค่าธรรมเนียมเข้าชมสถานที่ต่าง ๆ ตามรายการที่ระบุ

อัตราค่าบริการนี้ไม่รวม

- ค่าใช้จ่ายส่วนตัวนอกเหนือจากรายการที่ระบุ เช่น ค่าเครื่องดื่มและค่าอาหารที่สั่งเพิ่มเอง, ค่าโทรศัพท์, ค่าซักรีด ค่าอาหารและเครื่องดื่มสั่งพิเศษนอกรายการ ค่าซักรีด, ค่าโทรศัพท์ทางไกล, ค่าอินเทอร์เน็ต ฯลฯ (กรุณาสอบถามจากหัวหน้าทัวร์ก่อนการใช้บริการ)
- ค่าทำหนังสือเดินทาง, ค่าทำใบอนุญาตกลับเข้าประเทศของคนต่างชาติ หรือ คนต่างด้าว (เป็นหน้าที่ของผู้เดินทางในการจัดทำเอง)
- ค่าปรับ สำหรับน้ำหนักกระเป๋าเดินทางที่เกินจากที่ทางสายการบินกำหนดไว้
- ค่าทิปหัวหน้าทัวร์ตามความเหมาะสม ขึ้นอยู่กับความพอใจในการตอบสนองการบริการ
- ค่าทิปสำหรับ พนักงานยกกระเป๋าที่โรงแรม
- ค่าทิป(แคชเมียร์) ไกด์ท้องถิ่น และ คนขับรถ 1,500 บาท/ทริป/ลูกทัวร์ 1 ท่าน (ทิปหัวหน้าทัวร์แล้วแต่ความกรุณาของลูกค้าคะ)

เงื่อนไขและข้อกำหนดอื่นๆ

- รายการทัวร์นี้เป็นการท่องเที่ยวแบบหมู่คณะ (Join Tour)

- ทัวร์นี้ขอสงวนสิทธิ์สำหรับผู้เดินทางที่ถือหนังสือเดินทางธรรมดา (หน้าปกสีน้ำตาล / เลือดหมู) เท่านั้น กรณีที่ท่านถือหนังสือเดินทางราชการ (หน้าปกสีน้ำเงินเข้ม) หนังสือเดินทางทูต (หน้าปกสีแดงสด) และต้องการเดินทางไปพร้อมคณะทัวร์อันมีวัตถุประสงค์เพื่อการท่องเที่ยว โดยไม่มีจดหมายเชิญ หรือ เอกสารใดเชื่อมโยงเกี่ยวกับการขออนุญาตการใช้หนังสือเดินทางพิเศษอื่นๆ หากไม่ผ่านการอนุมัติของเคาท์เตอร์ เช็คอิน ด่านตรวจคนเข้าเมือง ทั้งฝั่งประเทศไทยขาออก และ ต่างประเทศขาเข้าไม่ว่ากรณีใดก็ตาม ทางบริษัทขอสงวนสิทธิ์ในการไม่รับผิดชอบความผิดพลาดที่จะเกิดขึ้นในส่วนนี้ และ ทัวร์นี้เป็นทัวร์แบบเหมาจ่าย หากท่านไม่ได้ร่วมเดินทางหรือใช้บริการตามที่ระบุไว้ในรายการไม่ว่าบางส่วนหรือทั้งหมด หรือถูกปฏิเสธการเข้า-ออกเมือง หรือด้วยเหตุผลใดๆก็ตาม ทางบริษัทขอสงวนสิทธิ์ไม่คืนเงินค่าบริการไม่ว่าบางส่วนหรือทั้งหมดให้แก่ท่านไม่ว่ากรณีใดๆก็ตาม
- ในระหว่างการท่องเที่ยวนี้ หากท่านไม่ใช้บริการใดๆ ไม่ว่าทั้งหมดหรือบางส่วน ถือว่าท่านสละสิทธิ์ ไม่สามารถเรียกร้องขอคืนค่าบริการได้
- หากท่านไม่เดินทางกลับพร้อมคณะทัวร์ ตัวเครื่องบินขากลับซึ่งยังไม่ได้ใช้ ไม่สามารถนำมาขอคืนเงินได้
- ทางบริษัทฯ ขอสงวนสิทธิ์ในการยกเลิก หรือเปลี่ยนกำหนดการเดินทาง หากมีผู้ร่วมเดินทางในคณะทัวร์ ไม่ครบตามที่กำหนดไว้
- ค่าบริการที่ท่านชำระกับทางบริษัทฯ เป็นการชำระแบบเหมาขาด และทางบริษัทฯ ได้ชำระให้กับบริษัทฯ ตัวแทนแต่ละแห่งแบบเหมาขาดเช่นกัน ดังนั้นหากท่านมีเหตุอันใดที่ทำให้ท่านไม่ได้ท่องเที่ยวพร้อมคณะตามรายการที่ระบุไว้ ท่านจะขอคืนค่าบริการไม่ได้
- กรณีเกิดความผิดพลาดจากตัวแทน หรือ หน่วยงานที่เกี่ยวข้อง จนมีการยกเลิก ล่าช้า เปลี่ยนแปลง การบริการจากสายการบิน บริษัทขนส่ง หรือ หน่วยงานที่ให้บริการ บริษัทฯ จะดำเนินโดยสุดความสามารถที่จะจัดบริการทัวร์อื่นทดแทนให้ แต่จะไม่คืนเงินให้สำหรับค่าบริการนั้นๆ
- บริษัทฯ และตัวแทนของบริษัทขอสงวนสิทธิ์ที่จะเปลี่ยนแปลงรายการทัวร์ตามความเหมาะสม ให้สอดคล้องกับสถานการณ์ ข้อจำกัดด้านภูมิอากาศ และเวลา ณ วันที่เดินทางจริง ทั้งนี้ทางบริษัทฯ จะยึดถือและคำนึงถึงความปลอดภัย รวมถึงประโยชน์สูงสุดของลูกค้าส่วนมากเป็นสำคัญ
- บริษัทฯ ขอสงวนสิทธิ์ในการเปลี่ยนแปลงราคาและเงื่อนไขต่างๆ โดยไม่ต้องแจ้งให้ทราบล่วงหน้า ทั้งนี้ให้ขึ้นอยู่กับดุลยพินิจของบริษัทฯ เท่านั้น อีกทั้งข้อสรุปและข้อตัดสินใดๆ ของบริษัทฯ ให้ถือเป็นข้อยุติสิ้นสุดสมบูรณ์
- โปรแกรมทัวร์นี้จะสามารถออกเดินทางได้ต้องมีจำนวนผู้เดินทางขั้นต่ำรวมในคณะตามที่กำหนดไว้เท่านั้น หากมีจำนวนผู้เดินทางรวมแล้วน้อยกว่าที่กำหนดไว้ บริษัทฯ ขอสงวนสิทธิ์ในการยกเลิกหรือปรับเปลี่ยนการเดินทางได้
- กรณีที่ ท่านไม่ได้ทำการทักท้วงใดๆ แบบไปลายลักษณะอักษร บริษัทฯ ถือว่าท่านได้ตกลงรับทราบเงื่อนไข และข้อกำหนดทั้งหมด ของบริษัทฯ เป็นที่เรียบร้อยแล้ว โดยหากเกิดความเสียหายใดๆ ขึ้น บริษัทฯ ไม่ต้องรับผิดชอบ ใดๆ ทั้งสิ้น


เงื่อนไขนอกเหนือความรับผิดชอบ

- บริษัทฯ รับผิดชอบผู้มิวัตถุประสงค์เดินทางเพื่อท่องเที่ยวเท่านั้น การเดินทางของผู้เดินทางด้วยวัตถุประสงค์แอบแฝงอื่น ๆ เช่น การไปค้าแรงงาน การค้าประเวณี การค้ามนุษย์ การขนส่งสินค้าหนีภาษี การขนยาเสพติด การโจรกรรม การขนอาวุธสงคราม การก่อการร้าย และ อื่น ๆ ที่เข้าข่ายผิดกฎหมาย ผิดศีลธรรมอันดี บริษัทฯ มิได้มีส่วนรู้เห็น เกี่ยวข้อง หรือ มีส่วนต้องรับผิดชอบใด ๆ กับการกระทำดังกล่าวทั้งสิ้น

- หากผู้เดินทางถูกเจ้าหน้าที่ตรวจคนเข้าเมืองของประเทศนั้นๆ ปฏิเสธการเข้า - ออกเมือง ด้วยเหตุผลใดๆ ก็ตาม ถือเป็นเหตุผลซึ่งอยู่นอกเหนืออำนาจ และความรับผิดชอบของบริษัทฯ ทางบริษัทฯ ขอสงวนสิทธิ์ที่จะไม่รับผิดชอบต่อค่าน้ำดื่มทั้งหมด
- บริษัทฯ จะไม่รับผิดชอบต่อกรณีที่กองตรวจคนเข้าเมืองของประเทศไทยได้ออกเอกสารเข้าเมืองให้กับชาวต่างชาติ หรือคนต่างด้าวที่พำนักอยู่ในประเทศไทย แต่จะทำหน้าที่ช่วยเหลือเจรจา แต่อำนาจสิทธิ์ขาดเป็นของทางกองตรวจคนเข้าเมือง
- ผู้เดินทางต้องใช้วิจารณญาณส่วนตัวและรับผิดชอบต่อการตัดสินใจในการเลือกซื้อสินค้าต่าง ๆ ในระหว่างการเดินทางท่องเที่ยวด้วยตัวท่านเอง บริษัทฯ จะไม่สามารถรับผิดชอบต่อใด ๆ หากเกิดความไม่พึงพอใจในสินค้าที่ผู้เดินทางได้ซื้อระหว่างการเดินทางท่องเที่ยวนี้
- ผู้เดินทางต้องรับผิดชอบต่อการจัดเก็บ และ ดูแลทรัพย์สินส่วนตัว ของมีค่าต่าง ๆ อย่างระมัดระวัง บริษัทฯ จะไม่สามารถรับผิดชอบต่อใด ๆ หากเกิดการสูญหายของ ทรัพย์สินส่วนตัว ของมีค่าต่าง ๆ ระหว่างการเดินทางท่องเที่ยว อันมีสาเหตุมาจากผู้เดินทาง
- บริษัทฯ จะไม่รับผิดชอบต่อการสูญหายของทรัพย์สิน และ สัมภาระระหว่างการเดินทางอันมีสาเหตุมาจากสนามบิน สายการบิน บริษัทขนส่ง โรงแรม หรือ การโจรกรรม แต่จะทำหน้าที่เป็นตัวแทนในการเรียกร้องค่าชดเชยให้กับผู้เดินทาง
- บริษัทฯ ขอสงวนสิทธิ์ที่จะไม่รับผิดชอบต่อค่าเสียหายในเหตุการณ์ที่เกิดจากการยกเลิกหรือความล่าช้าของสายการบิน ภัยธรรมชาติ การนัดหยุดงาน การจลาจล การปฏิวัติ รัฐประหาร ที่อยู่นอกเหนือการควบคุมของทางบริษัทฯ หรือค่าใช้จ่ายเพิ่มเติมที่เกิดขึ้นทางตรง หรือทางอ้อม เช่น การเจ็บป่วย การถูกทำร้าย การสูญหาย ความล่าช้า หรือ จากอุบัติเหตุต่างๆ
- บริษัทฯ ขอสงวนสิทธิ์ที่จะไม่รับผิดชอบต่อใด ๆ ต่อการไม่เป็นไปตามความคาดหวัง และความไม่พึงพอใจของผู้เดินทาง ที่เกี่ยวข้องกับ สภาพธรรมชาติ ภูมิอากาศ ฤดูกาล ทัศนียภาพ วัฒนธรรม วิถีและพฤติกรรมของประชาชนในประเทศที่เดินทางไป

หากสนใจกรุณาติดต่อ

- สอบถามผ่าน Line กด -> <https://:lin.ee/5nDHUO6>
- จองทัวร์ผ่าน FB inbox ก็ได้เช่นกัน -> <http://:m.me/unithaitrip>
- หรือโทร 02-234-5936

 แบ่งเป็นฝ่ายๆ ดังนี้ การบริการทั้งหมดของเรา	
 Unithai-Care - ร้องเรียนการให้บริการ - บริการไม่สุภาพ (ติ-ชม)	 Line ID : @unithaicare  02-234-5936 ต่อ 8 
 Unithai Big Group - จัดกรุ๊ปเหมา , Private Group - คู่งาน , สัมมนา , VIP Group	 Line ID : @unithaibiggroup  094-851-6663  098-246-3259 
 Unithaiplus+ Team - รวมทัวร์..คัดคุณภาพ - เน้นยุโรป ไม่เน้นโปรไฟไหม้	 Line ID : @unithaiplusteam  02-234-5936 
 Unithai เชียงใหม่ - รวมทัวร์..บินตรงจาก “เชียงใหม่” - มีสาขาที่ “เชียงใหม่”	 Line ID : @unithainorth  02-234-5936 
 โคตรโปรตั๋ว Unithai - ตั๋วเครื่องบิน ลด 20-60% - ผ่อนได้ 3-10 เดือน	 Line ID : @proticket  02-234-5936 ต่อ 3 
 Unithai Visa - รับทำ Visa ทั่วโลก - ไม่ซื้อทัวร์กับเรา ก็ทำได้	 Line ID : @unithaivisa  02-234-5936 ต่อ 4 