



UNITHAI TRIP CO.LTD

UNITHAI TRAVEL CO.LTD

33/47 Wall Street Tower 11 Floor,
Surawongse Road, Suriyawongse,
Bangrak, Bangkok 10500

ใบอนุญาตเลขที่ 11/02206

QR-ADD LINE



☎ 02-234-5936

| LINE ID: @unithaitrip (อย่าลืมเติม @ นะคะ)

| 🌐 www.unithaitrip.com

รหัสโปรแกรม : 23520 (กรุณาแจ้งรหัสโปรแกรมทุกครั้งที่สอบถาม)

เริ่มต้น

44,900.-

TURKEY

9 วัน 7 คืน So Good

อิสตันบูล-คัปปาโดเกีย-ปามุคคาเล่-คูซาดาซี

เดินทาง สิงหาคม - ตุลาคม 2565



อิสระเดินเล่น :)
Taksim Square



นครใต้ดินโคมักลี - นั่งบอลลูนเมืองคัปปาโดเกีย
ปราสาทปุยฝ้าย - เมืองโบราณเฮียราโพลิส
บ้านพระแม่มาลี - ม้าไม้เมืองทรอย-Taksim Square
พระราชวังโดลมาบาห์เซ - ล่องเรือช่องแคบบอสฟอรัส
สุหรัสน้ำวิน-สุหรัสเซนติโซเฟีย-พระราชวังทอปกาปี



การบิน
15 ท่านเดินทาง



พัก ss.4 ดาว
ทุกคืน



บินไปกลับ
พักก่อน ค่อยเที่ยว

Turkey So Good 9Days 7Nights

เดินทางโดยสายการบินโอมานแอร์



กำหนดการเดินทาง

| วันที่ออกเดินทาง | อัตราค่าบริการ | พักเดี่ยว |
|-------------------|----------------|-----------|
| 7-15 กันยายน 2565 | 44,900.- | 6,900.- |
| 5-13 ตุลาคม 2565 | 44,900.- | 6,900.- |
| 19-27 ตุลาคม 2565 | 44,900.- | 6,900.- |

แผนที่ตุรกี



วันแรก พุธ กรุงเทพฯ - เตหะราน - อิสตันบูล

0610 คณะพร้อมกัน ณ สนามบินสุวรรณภูมิ ชั้น 4 ประตูที่ 9 เคาน์เตอร์ T สายการบินโอมานแอร์ โดยมีเจ้าหน้าที่ของบริษัทคอยให้การต้อนรับบริการ ตรวจสอบเอกสารและสัมภาระ

0910 ออกเดินทางสู่ เมืองมัสกัต ประเทศโอมาน โดยสายการบิน Oman Air เที่ยวบินที่ WY818

1420 เดินทางถึง สนามบินมัสกัต ประเทศโอมานเพื่อรอเปลี่ยนเครื่อง

**** โปรดแต่งกายด้วยชุดสุภาพ ณ ท่าอากาศยาน เมืองมัสกัต ประเทศโอมาน ****

- สุภาพสตรี: ควรสวมกางเกงขายาว และเสื้อแขนยาวไม่รัดรูป และเตรียมผ้าสำหรับคลุมศีรษะ

- สุภาพบุรุษ: ควรสวมกางเกงขายาว และเสื้อแขนยาว

1435 ออกเดินทางสู่ เมืองอิสตันบูล ประเทศตุรกี โดยสายการบิน Oman Air เที่ยวบินที่ WY165

1900 เดินทางถึง ท่าอากาศยานเมืองอิสตันบูล เมืองอิสตันบูล ประเทศตุรกี

คำ อิศระอาหารคำ

(เนื่องจากไปถึงคำ จึงอาจไม่สะดวกในการแวะซื้ออาหาร ทางไทยจะมีบะหมี่ถ้วยร้อนแจกให้ทุกท่าน ท่านสามารถนำอาหารติดตัวไปได้เพื่อทานก่อนเข้านอน)

นำท่านเข้าสู่ที่พัก Golden Way Hotel, Istanbul หรือเทียบเท่า (N1)

วันที่สอง พฤหัสบดี อิสตันบูล-อังการา



เช้า บริการอาหารเช้า ณ ห้องอาหารของโรงแรม

นำท่านเข้าชม **พระราชวังโดลมาบาห์เซ Dolbamahe Palace** สร้างโดยสุลต่าน अबดุล เมชิด Abdul Mecit ในปี 2399 ใช้เวลาสร้างถึง 30 ปี สร้างด้วยหินอ่อน ศิลปะแบบตะวันออกผสมผสานกับตะวันตก ตัวอาคารยาวถึง 600 เมตร ตั้งอยู่ริมชายฝั่งทะเลมาร์มาราในช่องแคบบอสฟอรัสบนฝั่งทวีปยุโรป จุดเด่นของวังแห่งนี้คือมีการประดับ ตกแต่งด้วยความประณีตวิจิตรตระการตามีทั้งเฟอร์นิเจอร์ พรม โคมไฟ เครื่องแก้วเจียรไน และรูปเขียน รูปถ่ายต่างๆที่มีชื่อเสียงมาก ได้แก่ โคมไฟแซนเดอเลียร์ ของขวัญจากอังกฤษทำจากแก้วคริสตัลขนาดใหญ่ที่สุดในโลกหนักถึง 5000 กิโลกรัม ประดับดวงไฟ 750 ดวง พรมทอมือฝืนเดียวที่ใหญ่ที่สุดในโลก นำท่านชม**เมืองอิสตันบูล Istanbul** เมืองสำคัญอันดับหนึ่งของประเทศ

เดิมชื่อคอนสแตนติโนเปิล เป็นเมืองที่มีประชากรมากที่สุดในประเทศตุรกี ตั้งอยู่บริเวณช่องแคบบอสฟอรัส ซึ่งทำให้อิสตันบูลเป็นเมืองสำคัญเพียงเมืองเดียวในโลก ที่ตั้งอยู่ใน 2 ทวีป คือ ทวีปยุโรป (ฝั่ง Thrace ของบอสฟอรัส) และทวีปเอเชีย (ฝั่งอนาโตเลีย) นำทุกท่าน**ล่องเรือช่องแคบบอสฟอรัส Bosphorus cruiser** จุดที่บรรจบกันของทวีปยุโรปและเอเชีย ซึ่งทำให้ประเทศตุรกีได้รับสมญานามว่า ดินแดนแห่งสองทวีป ช่องแคบบอสฟอรัสยังเป็นจุดยุทธศาสตร์สำคัญเนื่องจากเป็นเส้นทางเดินเรือที่เชื่อมทะเลดำทะเลมาร์มาร่า เราจะได้เห็นป้อมปืนที่ตั้งเรียงรายอยู่ตามช่องแคบได้แก่ Rumeli Castle และ Anatolia Castle โดยจุดชมวิวที่สำคัญคือสะพานแขวนบอสฟอรัส เพื่อให้รถยนต์สามารถวิ่งข้ามฝั่งยุโรปและเอเชียได้ สร้างเสร็จในปี ค.ศ.1973 มีความยาวทั้งสิ้น 1,560 เมตร และได้กลายเป็นสะพานแขวนที่ยาวเป็นอันดับ 4 ของโลกในสมัยนั้น (ปัจจุบันตกไปอยู่อันดับที่ 21) ขณะที่ล่องเรือพร้อมดื่มด่ำกับบรรยากาศสองข้างทาง ซึ่งสามารถมองเห็นได้ไม่ว่าจะเป็นพระราชวังโดลมาบาเช่และบ้านเรือนของบรรดาเหล่าเศรษฐีที่สร้างได้สวยงามตระการตา หลังจากขึ้นฝั่งเราจะนำท่านเดินทางสู่ ตลาดสไปซ์มาร์เก็ต(Spice Market)หรือตลาดเครื่องเทศ ให้ท่านได้อิสระเลือกซื้อของฝากได้ในราคาย่อมเยา ไม่ว่าจะเป็นของทีระลิก เครื่องประดับ ชา กาแฟ ผลไม้อบแห้ง ขนมของหวานขึ้นชื่อและถั่วหลากหลายชนิดให้เลือกสรร

****สินค้าของฝากแนะนำยอดฮิต: เเตอร์กิช ดีไลท์ (Turkish Delight) คนท้องถิ่นในตุรกีเรียกกันว่าโลคุม (Lokum) เป็นขนมหวานทรงลูกเต๋าที่ประกอบขึ้นจากแป้งและน้ำตาล มักจะมีอัลมอนด์ ถั่วพิสตาชิโอ วอลนัท แมคคาเดเมียผสมด้วยกัน โดยส่วนมากหน้าตาจะมีสีชมพูเข้มเสิร์ฟคลุกเคล้ากับน้ำตาล**



เที่ยง บริการอาหารกลางวัน ณ ห้องอาหาร

บ่าย นำท่านเดินทางสู่ **เมืองอังการา Ankara** (449km/4.30hrs.) เป็นเมืองหลวงของ ประเทศตุรกีและเป็นเมืองที่ใหญ่เป็นอันดับสองรองจากอิสตันบูล ตั้งอยู่บริเวณกลางคาบสมุทรอนาโตเลีย จึงเป็นเมืองที่มีความสำคัญทั้งทางธุรกิจและอุตสาหกรรม เป็นศูนย์กลางของรัฐบาลตุรกี และเป็นที่ตั้งของสถานทูตประเทศต่างๆ อังการายังเป็นศูนย์กลางของทางหลวงและเส้นทางรถไฟทำให้เป็นศูนย์กลางของการค้าขาย สินค้าที่มีชื่อเสียงของเมืองคือผลิตภัณฑ์จากขนโมแฮร์ที่ได้จากแพะอังโกรา ขนอังโกราที่ได้จากกระต่าย อังโกรา แมวอังโกรา ลูกแพร์ น้ำผึ้ง และองุ่นท้องถิ่น

ค่ำ บริการอาหารค่ำ ณ ห้องอาหาร

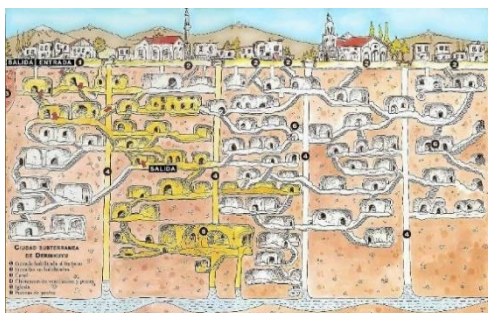
นำท่านเข้าสู่ที่พัก Kahya Hotel หรือเทียบเท่า (N2)

เช้า บริการอาหารเช้า ณ ห้องอาหารของโรงแรม

นำท่านเดินทางสู่ **เมืองคัปปาโดเกีย Cappadocia (308km./3.30hrs.)** ขึ้นชมดินแดนที่มีภูมิประเทศอันน่าอัศจรรย์ซึ่งเกิดจากลาวาภูเขาไฟที่ไหลออกมาปกคลุมพื้นที่เป็นบริเวณกว้าง แล้วทับถมเป็นเวลาหลายล้านปี เมื่อวันเวลาผ่านไป พายุ ลม ฝน และหิมะได้เป็นกััดเซาะแผ่นดินเรื่อยๆ ก่อให้เกิดการแปรสภาพเป็น หุบเขาร่องลึก เนินเขา กรวยหินและเสารูปทรงต่างๆ เกิดเป็นภูมิประเทศที่งดงาม แปลกตาและน่าอัศจรรย์ ตั้งสวรรณคับบนดิน จนได้ชื่อว่า “ดินแดนแห่งปล่องนางฟ้า” และได้รับการแต่งตั้งจากองค์การยูเนสโกให้เป็นเมืองมรดกโลกทางธรรมชาติและวัฒนธรรมแห่งแรกของ ตุรกี **แวะถ่ายรูปทะเลสาบเกลือ Salt lake** ทะเลสาบซอล เป็นทะเลสาบเกลือที่ชาวสะอาดทะเลสาบที่ขึ้นชื่อในเรื่องของวิวธรรมชาติที่แสนแปลกใหม่จากพื้นทะเลสาบที่เป็นเกลือทั้งแอ่ง จนท่านสามารถเดินวิ่งบนทะเลสาบได้



เที่ยง บริการอาหารกลางวัน ณ ห้องอาหาร



บ่าย นำทุกท่านเดินทางสู่ **นครใต้ดิน Underground City** ที่ได้รับการขึ้นทะเบียนจากองค์การยูเนสโกเป็นมรดกโลก เมืองใต้ดินของตุรกีมีอยู่หลายแห่ง แต่ละแห่งมีอุโมงค์เชื่อมต่อกันเป็นสถานที่ที่ผู้นับถือศาสนาคริสต์ใช้หลบภัยชาวโรมันที่ต้องการทำลายล้างพวกนับถือศาสนาคริสต์ เมืองใต้ดินที่มีขนาดใหญ่ แต่ละชั้นมีความกว้างและสูงขนาดเท่าเราเดินได้ ทำเป็นห้อง ๆ มีทั้งห้องครัวห้องหมักไวน์ มีโบสถ์ ห้องโถงสำหรับใช้ประชุม มีบ่อน้ำและระบบระบายอากาศ นำท่านชม **หุบเขาแห่งเทพนิยายสีชมพู Devrent Valley** เป็นหุบเขาที่ถูกธรรมชาติสร้างสรรค์เป็นรูปต่าง มีภูมิทัศน์ที่สวยงามและคล้ายคลึงกับพื้นผิวของดวงจันทร์ ซึ่งรอบๆบริเวณนี้ เต็มไปด้วยหินรูปทรงต่างๆมากมาย เช่น อูฐ, งู, แมวน้ำ โดยการที่ภูมิประเทศโซนนี้เป็นสีชมพูทำให้เป็นเอกลักษณ์ที่โดดเด่นอย่างมาก ชม **หุบเขาอุชิซาร์ Uchisar Valley** หุบเขาคลายจอมปลวกขนาดใหญ่ ใช้เป็นที่อยู่อาศัย ซึ่งหุบเขาดังกล่าวมีรูพรุน มีรอยเจาะ รอยซุด อันเกิดจากฝีมือมนุษย์ไปเกือบทั่วทั้งภูเขา เพื่อเอาไว้เป็นที่อาศัย และถ้ามองดี ๆ จะรู้ว่าอุชิซาร์ คือ บริเวณที่สูงที่สุดของบริเวณโดยรอบ ดังนั้นในอดีตอุชิซาร์ ก็มีไว้ทำหน้าที่เป็นป้อมปราการที่เกิดขึ้นเองตามธรรมชาติเอาไว้สอดส่องข้าศึกยามมีภัยอีกด้วย นำท่านชม **โรงงานทอพรม โรงงานเซรามิคเครื่องปั้นดินเผา เครื่องประดับ** อิสระให้ทุกท่านเลือกซื้อสินค้าและของที่ระลึกตามอัธยาศัย

ค่ำ บริการอาหารค่ำ ณ ห้องอาหาร ****พร้อมกับชมระบำหน้าท้อง (Belly dance) การแสดงพื้นเมืองของตุรกีอันลือชื่อที่น่าตื่นตาตื่นใจ****

นำท่านเข้าสู่ที่พักโรงแรมสไตล์ถ้ำ Uchisar Kaya Hotel หรือเทียบเท่า (N3)

วันที่สี่ เสาร์ คัปปาโดเกีย - คอนย่า - ปามุกคาล่



0500 Hot Air Balloon สำหรับท่านที่สนใจจะขึ้นบอลลูน พร้อมกัน ณ บริเวณล็อบบี้ ของโรงแรม ใช้เวลาเดินทางประมาณไป-กลับ 1 ชม. และอยู่บนบอลลูน ประมาณ 45-50 นาที **** (ทัวร์นั่งบอลลูนนี้ไม่รวมอยู่ในรายการทัวร์ ค่าขึ้นบอลลูนท่านละ 230 ดอลลาร์สหรัฐและรับชำระด้วยเงินสดเท่านั้น บริษัทตัวแทนผู้ให้บริการทัวร์บอลลูนในตุรกีมีประกันภัยให้กับทุกท่าน แต่สำหรับประกันภัยที่ทำจากเมืองไทย ไม่ครอบคลุมการขึ้นบอลลูน และเครื่องร่อนทุกประเภท ดังนั้นการเลือกซื้อ Optional Tour รายการนี้ขึ้นอยู่กับดุลยพินิจของแต่ละท่าน)****

เช้า บริการอาหารเช้า ณ ห้องอาหารของโรงแรม

ชมวิว **หุบเขานกพิราบ Pigeon Valley** เป็นแหล่งท่องเที่ยวที่สำคัญอีกแห่งหนึ่งของเมือง Cappadogia ซึ่งมีจุดชมวิวที่อยู่ตรง บริเวณหน้าผา ที่ชาวเมืองในสมัยโบราณได้ขุดเจาะเป็นรู เพื่อให้นกพิราบได้เข้าไปทำรังอาศัยอยู่มากมาย ภูมิประเทศมีความสวยงามเป็นอย่างยิ่ง ชม**ปล่องไฟนางฟ้า Fairy Chimney** ซึ่งเป็นสิ่งมหัศจรรย์ทางธรรมชาติอย่างหนึ่งในเมืองคัปปาโดเกีย มีลักษณะเป็น ภูเขาหินรูปทรงกรวย มีขนาดใหญ่ มีลักษณะคล้ายเห็ด เกิดจากการกัดเซาะจากลมฝนโดยธรรมชาติ เป็นระยะเวลายาวนาน จนมีรูปร่างที่เป็นเอกลักษณ์อย่างในปัจจุบัน จากนั้นออกเดินทางสู่ **เมืองคอนย่า Konya** (236km./2.50hrs.) ซึ่งเคยเป็นเมืองหลวงของอาณาจักรเซลจุกในช่วงปี ค.ศ. 1071-1308 รวมทั้งยังเป็นศูนย์กลางที่สำคัญของภูมิภาคแถบนี้อีกด้วย ระหว่างทางแวะ**ถ้ำรูป Caravansarai** ที่พักของกองคาราวานในสมัยโบราณ เป็นสถานที่พักแรมของกองคาราวานตามเส้นทางสายไหมและชาวเติร์กสมัยออตโตมัน

เที่ยง บริการอาหารกลางวัน ณ ห้องอาหาร

บ่าย นำท่านเดินทางต่อสู่ **เมืองปามุกคาล่ Pamukkale** (393km./4.46hrs.) เมืองที่มีน้ำพุ เกลือแร่ร้อนไหลทะลุขึ้นมาจากใต้ดินผ่านซากปรักหักพังของเมืองเก่าแก่สมัยกรีกก่อนที่ไหลลงสู่หน้าผา จนเกิดผลึกขึ้นกึ่งสถาปัตยกรรม

ค่ำ บริการอาหารค่ำ ณ ห้องอาหาร

นำท่านเดินทางเข้าสู่ที่พัก Tripolis Hotel หรือเทียบเท่า (N4)

เช้า บริการอาหารเช้า ณ ห้องอาหารของโรงแรม

เดินทางสู่ **ปราสาทปุยฝ้าย Cotton Castel** ผลจากการไหลของน้ำพุ
เกลือแร่ร้อนนี้ได้ก่อให้เกิดทัศนียภาพของน้ำตกสีขาวเป็นชั้นๆหลายชั้น
และผลจากการแข็งตัวของแคลเซียมทำให้เกิดเป็นแก่งหินสีขาวราวหิมะ
ขวางทางน้ำเป็นทางยาว ซึ่งมีความงดงามมาก นำชม**เมืองโบราณเฮียรา**
โพลิส Hierapolis เป็นเมืองโรมันโบราณที่สร้างล้อมรอบบริเวณที่เป็น
น้ำพุเกลือแร่ร้อน ซึ่งเชื่อกันว่ามีสรรพคุณในการรักษาโรค เมื่อเวลาผ่านไป
ภัยธรรมชาติได้ทำให้เมืองนี้เกิดการพังทลายลง เหลือเพียงซากปรักหักพังกระจายอยู่ทั่วไป บางส่วนยังพอมองออกกว่าเดิม
เคยเป็นอะไร เช่น โรงละคร แอมฟิเธียเตอร์ขนาดใหญ่ วิหารอพอลโลเนโครโพลิส หลุมศพของผู้มีอิทธิพลในสมัยโบราณ
เป็นต้น จากนั้นนำท่านเดินทางสู่**เมืองคูซาดาสี Kusadasi** (245 km./3.30hrs.) หรืออีกชื่อหนึ่งที่นักท่องเที่ยวรู้จักกันว่า
เกาะนาก ตั้งอยู่ทางตะวันตกเฉียงใต้ของตุรกี ติดกับชายฝั่งทะเลเอเจียน เป็นท่าเรือสำคัญ เรือที่ล่องทะเลเอเจียนจอดที่คูซา
ดาสีเพื่อให้นักท่องเที่ยวไปเที่ยวเมืองเอเฟซุส นอกจากนี้ยังเป็นเมืองตากอากาศและเล่นกีฬาทางน้ำที่นิยมแพร่หลาย ทั้งยัง
เป็นแหล่งช้อปปิ้งขึ้นชื่ออีกด้วย



เที่ยง บริการอาหารกลางวัน ณ ห้องอาหาร

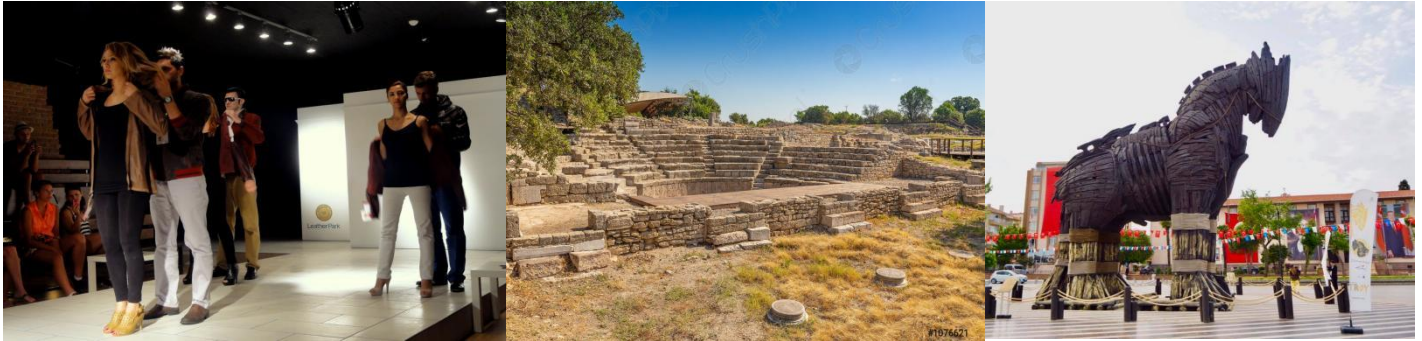
นำชม**เมืองโบราณเอเฟซุส Ephesus** เมืองโบราณที่มีการบำรุงรักษาไว้
เป็นอย่างดีเมืองหนึ่ง เคยเป็นที่อยู่ของชาวโยนิก Lonia จากกรีกซึ่งอพยพ
เข้ามาปักหลักสร้างเมืองซึ่งรุ่งเรืองขึ้นในศตวรรษที่ 6 ก่อนคริสตกาล
ต่อมาถูกรุกรานเข้ายึดครองโดยพวกเปอร์เซียและกษัตริย์อเล็กซานเดอร์
มหาราช ภายหลังเมื่อโรมันเข้าครอบครองก็ได้สถาปนาเอเฟซุสขึ้น
เป็นเมืองหลวงต่างจังหวัดของโรมัน นำท่านเดินบนถนนหินอ่อนผ่านใจ
กลางเมืองเก่าที่ส่องสว่างเต็มไปด้วยซากสิ่งก่อสร้างเมื่อสมัย 2,000 ปี
ที่แล้ว ไม่ว่าจะเป็นโรงละครกลางแจ้งที่สามารถจุผู้ชมได้กว่า 30,000 คน
ซึ่งยังคงใช้งานได้จนถึงปัจจุบันนี้ นำท่านชม ห้องอาบน้ำแบบโรมัน
โบราณ Roman Bath ที่ยังคงเหลือร่องรอยของห้องอบไอน้ำ ให้เห็นอยู่
จนถึงทุกวันนี้ หอสมุดเซลซุส Library of Celsus มีความสวยงามเป็น
เลิศและมีขนาดใหญ่มาก สร้างโดยติเบริอุส จูเลียส อาควิลา อูทิสให้กับ
บิดา ชื่อ ติเบริอุส จูเลียส เซลซุส ในปี 657-660 และได้ฝังโลงศพของบิดาที่ทำจากหินเอาไว้ใต้หอสมุดแห่งนี้ หลังจากนั้นนำ
ท่านเดินทางไป **ชมบ้านพระแม่มารี House of Virgin Mary** ซึ่งเชื่อกันว่าเป็นที่สุดท้ายที่พระแม่มารีอาศัยอยู่และ
สิ้นพระชนม์ในบ้านหลังนี้ จากนั้นนำท่านแวะซื้อของหวานยอดนิยมของชาวตุรกี **เตอร์กิช ดีไลท์ Turkish Delight** ที่



นักท่องเที่ยวนิยมซื้อเพื่อนำไปฝากครอบครัว เเตอร์กิซ ดีไลท์ คนท้องถิ่นในตุรกีเรียกกันว่าโลคุม Lokum เป็นขนมหวานทรงลูกเต๋าที่ประกอบขึ้นจากแป้งและน้ำตาล มักจะมีอัลมอนด์ ถั่วพิสทาชิโอ วอลนัท แมคคาเดเมียผสมด้วยกัน โดยส่วนมากหน้าตาจะมีสีชมพูเข้มเสิร์ฟคลุกเคล้ากับน้ำตาล

คำ บริการอาหารค่ำ ณ ห้องอาหาร
นำท่านเข้าสู่ที่พัก Le Bleu Hotel หรือเทียบเท่า (N5)

วันที่หก จันทรี่ คุซาดาซี - ชามัคคาเล่



เช้า บริการอาหารเช้า ณ ห้องอาหารของโรงแรม

นำท่านเดินทางชม **โรงงานเครื่องหนัง** ซึ่งเป็นโรงงานผลิตเครื่องหนังเป็นของใช้หลากหลายประเภท ให้ทุกท่านได้ทดลองการเป็นนายแบบและนางแบบเสื้อผ้าต่างๆตามอัธยาศัย จากนั้นนำท่านเดินทางสู่**เมืองชานัคคาเล่ Canakkale** (450KM/5.20 hrs) เมืองท่าที่มีความสำคัญอีกแห่งหนึ่งของตุรกี มีดินแดนอยู่ในยุโรปและเอเชียเช่นเดียวกับอิสตันบูล เมืองนี้เป็นส่วนหนึ่งของประวัติศาสตร์ของสงครามโลกครั้งที่ 1 เพราะที่ชานัคคาเล่นี้ทหารสัมพันธมิตรได้ยกพลขึ้นบกและทำการรบในสงครามกาลิโปลี (Gallipoli) หรือ กัลปิลีโปลี โดยในทุกๆปีจะมีการจัดงานรำลึกให้กับผู้เสียชีวิตในวัน ANZAC Day ทุกวันที่ 25 เมษายน ทุกปี ในสงครามโลกครั้งที่ 1 ตุรกีเป็นฝ่ายพ่ายแพ้ แต่กลับชนะในสงคราม กัลปิลีโปลี จนทำให้นายพล มุสตาฟา เคมาล ปาชา (Mustafa Kemal Pasha) กลายเป็นมหาวีรบุรุษสำคัญของชาติ ซึ่งต่อมา มุสตาฟา เคมาล ปาชา ก็คือคือ อตาเติร์ก บิดาแห่งชาติตุรกี

เที่ยง บริการอาหารกลางวัน ณ ห้องอาหาร

บ่าย ถึงเมืองชานัคคาเล่ ชม**เมืองโบราณทรอย Troy Ancient City** ที่พิพิธภัณฑสถานเมืองทรอยโบราณแห่งนี้จะแสดงจุด ที่ตั้งเมือง ทรอย โบราณจริงในยุคต่างๆ และจุดต่างๆ อยู่กระจายทั่วไป ซึ่งรวมทั้งซากนครอันยิ่งใหญ่แห่งปรีอัมและเฮกเตอร์ซึ่งหลายท่านคุ้นเคยได้จากภาพยนตร์ฮอลลีวูดที่พระเอกแบรดพิทท์ต่อสู้กับเฮกเตอร์ที่กำแพง เมืองอันยิ่งใหญ่ เมื่อชุดค้นได้แล้วพบว่ากำแพงเมืองแห่ง ทรอย นี้มีความ สูงและกว้างใหญ่และหนามากจึงทำให้เมืองปรีอัมมีความแข็งแกร่งเป็นอย่างมาก ในคราวนั้นกษัตริย์แห่งไมซีเนนามว่า อะกาเมมนอน ได้สั่งให้พลเมืองของกรีกกรีธาทัพไปบุกยึดกรุง ทรอยในสมัยนั้นชื่อว่าอิลลิอุม ที่อยู่ใกล้กับเมืองดาร์ดาเนลเลสอันมั่งคั่ง ซึ่งสงคราม แห่ง ทรอย นี้ได้ใช้เวลารบยืดเยื้อถึง 10 ปี (ในสมัยนั้นก็คือเมื่อ 3,200 รั้อยปีก่อน) แวะถ่ายรูปกับ**ม้าไม้เมืองทรอย TroWooden Horse**

คำ บริการอาหารค่ำ ณ ห้องอาหาร
นำท่านเข้าสู่ที่พัก Marina Hotel Kusadasi หรือเทียบเท่า (N6)

วันที่เจ็ด อังคาร ชานัคคาเล่ - อิสตันบูล



เช้า บริการอาหารเช้า ณ ห้องอาหารของโรงแรม

นำท่านเดินทางสู่เมืองอิสตันบูล Istanbul (450 km./ 5 hrs.) โดยระหว่างการเดินทาง จะมีการนำรถลงเรือเฟอร์รี่เป็นเวลาประมาณ 30 นาที ท่านจะได้ชมบรรยากาศของท้องทะเลผ่านช่องแคบดาร์แดแนลส์ จากนั้นเดินทางต่อด้วยรถไฟใต้ดินจนถึงเมืองอิสตันบูล

เที่ยง บริการอาหารกลางวัน ณ ห้องอาหาร

บ่าย อิสระให้ท่านมีเวลาช้อปปิ้ง เลือกหาสินค้าที่ระลึก สินค้าแบรนด์เนม และใช้เวลาพักผ่อนส่วนตัวที่ย่านทักซิม Taksim Square ย่านยอดฮิตของนักท่องเที่ยว เพราะเป็นแหล่งรวมที่พัก ร้านอาหารชื่อดัง อาหารแบบ Street Food สถานบันเทิง โดย Taksim Square เป็นที่ตั้งของอนุสาวรีย์แห่งสาธารณรัฐตุรกี โดยที่แห่งนี้มักถูกจัดแสดงกิจกรรมอยู่บ่อยๆ ในเทศกาลงานสำคัญ

คำ บริการอาหารค่ำ ณ ห้องอาหาร
นำท่านเข้าสู่ที่พัก Golden Way Hotel หรือเทียบเท่า (N7)

วันที่แปด พุธ อิสตันบูล



เช้า บริการอาหารเช้า ณ ห้องอาหารของโรงแรม

นำท่านเข้าชม **สุเหร่าสีน้ำเงิน Blue Mosque หรือ Sultan Ahmet Mosque** ถือเป็นสุเหร่าที่มีสถาปัตยกรรมเป็นสุดยอดของ 2 จักรวรรดิ คือ ออตโตมันและไบเซนไทน์ เพราะได้รวบรวมเอาองค์ประกอบจากวิหารเซนต์โซเฟียผนวกกับสถาปัตยกรรมแบบอิสลามดั้งเดิม ถือว่าเป็นมัสยิดที่ใหญ่ที่สุดในตุรกี สามารถจุคนได้เรือนแสน ใช้เวลาในการก่อสร้างนานถึง 7 ปี ระหว่าง ค.ศ.1609-1616 โดยตั้งชื่อตามสุลต่านผู้สร้างซึ่งก็คือ Sultan Ahmed นั่นเอง จากนั้นนำทุกท่านชม **สุเหร่าเซนต์โซเฟีย Saint Sophia หรือ โบสถ์ฮาเจีย โซเฟีย** 1 ใน 7 สิ่งมหัศจรรย์ของโลกยุคกลาง ปัจจุบันเป็นที่ประชุมสวดมนต์ของชาวมุสลิม ในอดีตเป็นโบสถ์ทางศาสนาคริสต์พระเจ้าจักรพรรดิคอนสแตนติน เป็นผู้สร้างเมื่อประมาณคริสต์ศตวรรษที่13 ใช้เวลาสร้าง 17 ปี เพื่อเป็นโบสถ์ของศาสนาคริสต์แต่ถูกผู้ก่อการร้ายบุกทำลายเผาเสียวอดวายหลายครั้งเพราะเกิดการขัดแย้งระหว่างพวกที่นับถือศาสนาคริสต์กับศาสนาอิสลามจวบจนถึงรัชสมัยของพระเจ้าจัสตินเนียนมีอำนาจเหนือตุรกีจึงได้สร้าง โบสถ์เซนต์โซเฟีย ขึ้นใหม่ ใช้เวลาสร้างฐานโบสถ์ 20 ปี ตัวโบสถ์ 5 ปี เมื่อประมาณปี พ.ศ. 1996 (ค.ศ 1435) พระองค์ต้องการให้เป็นสิ่งสวยงามที่สุดได้พยายามหา สิ่งของมีค่าต่างๆมาประดับไว้มากมาย สร้างเสร็จได้มีการเฉลิมฉลองกันอย่าง มหาศาลต่อมาเกิดแผ่นดินไหวอย่างใหญ่ทำให้แตกร้างต้องให้ช่างซ่อมจนเรียบร้อยในสภาพเดิมเมื่อสิ้นสมัยของจักรพรรดิจัสตินเนียน ถึงสมัยพระเจ้าโมฮัมเหม็ดที่ 2 มีอำนาจเหนือตุรกี และเป็นผู้นับถือศาสนาอิสลามจึงได้ดัดแปลงโบสถ์หลังนี้ให้เป็นสุเหร่าของชาวมุสลิม นำทุกท่านสู่ **จัตุรัสสุลต่านอะห์เมตหรือฮิปโปโดรม Hippodrome** สนามแข่งม้าของชาวโรมัน จุดศูนย์กลางแห่งการท่องเที่ยวเมืองเก่า สร้างขึ้นในสมัยจักรพรรดิ เซปติมิอุสเซเวรุสเพื่อใช้เป็นที่แสดงกิจกรรมต่างๆของชาวเมือง ต่อมาในสมัยของจักรพรรดิคอนสแตนตินฮิปโปโดรมได้รับการขยายให้กว้างขึ้นตรงกลางเป็นที่ตั้งแสดงประติมากรรมต่าง ๆ ซึ่งส่วนใหญ่เป็นศิลปะในยุคกรีกโบราณในสมัยออตโตมันสถานที่แห่งนี้ใช้เป็นที่จัดงานพิธีแต่ในปัจจุบันเหลือเพียงพื้นที่ลานด้านหน้ามัสยิดสุลต่านอะห์เมตซึ่งเป็นที่ตั้งของเสาโอเบลิสก์ 3 ต้น คือเสาที่สร้างในอียิปต์เพื่อถวายแก่ฟาโรห์ทุตโมซิสที่ 3 ถูกนำกลับมาไว้ที่อิสตันบูลเสาต้นที่สอง คือ เสาสูง และเสาต้นที่สาม คือเสาคอนสแตนตินที่

7

เที่ยง บริการอาหารกลางวัน ณ ห้องอาหาร

นำทุกท่านเข้าชม **พระราชวังทอปกาปี Topkapi Palace** ตั้งอยู่ในเขตเมืองเก่าซึ่งถือเป็นเขตประวัติศาสตร์ที่ได้รับการขึ้นทะเบียนเป็นมรดกโลกจากยูเนสโกตั้งแต่ปี ค.ศ. 1985 พระราชวังทอปกาปี สร้างขึ้นโดยสุลต่านเมห์เมตที่ 2 ในปี ค.ศ.1459 บนพื้นที่กว้างใหญ่ถึง 4 ลานกว้าง และมีอาคารขนาดเล็กอีกจำนวนมาก ณ จุดที่สร้าง พระราชวังแห่งนี้สามารถมองเห็นช่องแคบบอสฟอรัสโกลเดนฮอร์นและทะเลมาร์มาร่าได้อย่างชัดเจน ในช่วงที่เจริญสูงสุดของอาณาจักรออตโตมันพระราชวังแห่งนี้มีราชวงศ์และข้าราชการบริพารอาศัยอยู่รวมกันมากถึงสี่พันกว่าคนนำท่านเข้าชมสวนของท้องพระโรงที่เป็นที่จัดแสดงทรัพย์สมบัติข้าวของเครื่องใช้ส่วนพระองค์เครื่องเงินต่างๆ มากมาย จากนั้นนำท่านชม **อ่างเก็บน้ำ Serefiy** หนึ่งในอ่างเก็บน้ำที่เก่าแก่ที่สุดในคาบสมุทรนี้ โดยมีประวัติย้อนหลังไปถึง 1,600 ปี ไม่มีจารึกแน่ในการก่อสร้าง แต่สันนิษฐานจากโครงสร้างว่าสร้างในสมัย โรโดสิอุสที่ 2 (408-405 ปีก่อนคริสตกาล) โดยอ่างเก็บน้ำนี้เป็นแหล่งที่หล่อเลี้ยงประชากรอันหนาแน่นของพื้นที่นี้ตั้งแต่โบราณกาล

ค่ำ บริการอาหารค่ำ ณ ห้องอาหาร

หลังรับประทานอาหารค่ำ นำท่านเดินทางสู่ท่าอากาศยานเมืองอิสตันบูล

- 00.55 ออกเดินทางสู่เมืองมัสกัต ประเทศโอมาน โดยสายการบิน Oman Air เที่ยวบินที่ WY 166
06.50 ถึงสนามบินมัสกัต ประเทศโอมาน **(เพื่อแวะพักรอเปลี่ยนเครื่อง)**
08.50 ออกเดินทางกลับสู่ กรุงเทพฯ ประเทศไทย โดยสายการบิน Oman Air เที่ยวบินที่ WY 815
18.00 เดินทางถึง ท่าอากาศยานสุวรรณภูมิ โดยสวัสดิภาพพร้อมความประทับใจ.....

อัตราค่าบริการนี้รวม

- 1.ค่าตัวเครื่องบิน ชั้นประหยัด (Economy Class) ที่ระบุวันเดินทางไปกลับพร้อมคณะ
- 2.ค่าภาษีสนามบินทุกแห่งตามรายการ
- 3.ค่าธรรมเนียมปรับอากาศนำเที่ยวตามรายการ
- 4.ค่าห้องพักในโรงแรมตามที่ระบุในรายการหรือเทียบเท่า
- 5.ค่าอาหารตามที่ระบุในรายการ
- 6.ค่าเข้าชมสถานที่ท่องเที่ยวตามรายการ
- 7.ค่าประกันภัยการเดินทางรายบุคคลคุ้มครองการเจ็บป่วยเนื่องด้วยโควิด
- 8.ค่าหัวหน้าทัวร์ของบริษัทดูแลตลอดการเดินทาง **(ไม่รวมทิปหัวหน้าทัวร์)**

อัตรานี้ไม่รวม

- 1.ค่าธรรมเนียมการจัดทำหนังสือเดินทาง
- 2.ค่าใช้จ่ายส่วนตัว อาทิเช่น ค่าเครื่องดื่มที่สั่งพิเศษ , ค่าโทรศัพท์ , ค่าซักรีด, ค่าธรรมเนียมหนังสือเดินทาง, ค่าน้ำหนักเกินจากทางสายการบินกำหนดเกินกว่า 30 ก.ก.และมากกว่า 1 ชิ้นท่านจะต้องเสียค่าใช้จ่ายเอง, ค่ารักษาพยาบาล กรณีเกิดการเจ็บป่วยจากโรคประจำตัว, ค่ากระเป๋าเดินทางหรือของมีค่าที่สูญหายในระหว่างการเดินทาง เป็นต้น
- 3.ค่าภาษีมูลค่าเพิ่ม 7% และภาษีหัก ณ ที่จ่าย 3%
- 4.ค่าธรรมเนียมน้ำมันและภาษีสนามบิน ในกรณีที่สายการบินมีการปรับขึ้นราคา
- 5.ค่าทิปมัคคุเทศก์ ทิปคนขับรถท้องถิ่น และทิปหัวหน้าทัวร์ จำนวน 70 USD ต่อท่านตลอดทริป
- 6.ค่านักงานยกกระเป๋าที่สนามบินทุกแห่ง และโรงแรมทุกเมือง
- 8.ค่าธรรมเนียมวีซ่าในกรณีที่ผู้เดินทางไม่ใช่สัญชาติไทย

**** ค่าทิปโปรดชำระกับเจ้าหน้าที่ที่ สนามบิน ณ วันเดินทาง รวมทั้งสิ้น 70 USD ต่อท่าน ****

กรุณาอ่านหมายเหตุให้ละเอียดทุกข้อ

1. บริษัทฯ สงวนสิทธิ์ในการที่จะไม่รับผิดชอบต่อค่าชดเชยความเสียหาย อันเกิดจากเหตุสุดวิสัยที่ทาง บริษัทฯ ไม่สามารถควบคุมได้ เช่น การนัดหยุดงาน, โรคระบาด, จลาจล, การล่าช้าหรือยกเลิกของเที่ยวบิน รวมถึงกรณีที่กองตรวจคนเข้าเมืองไม่อนุญาตให้เดินทางออกหรือกองตรวจคนเข้าเมืองของแต่ละประเทศไม่อนุญาตให้เข้าเมือง รวมทั้งในกรณีที่ท่านจะใช้หนังสือเดินทางราชการ (เล่มสีน้ำเงิน) เดินทาง หากท่านถูกปฏิเสธการเดินทางเข้าหรือออกนอกประเทศใดประเทศหนึ่ง
2. บริษัทฯ สงวนสิทธิ์ในการเปลี่ยนแปลงโปรแกรมรายการท่องเที่ยว โดยไม่ต้องแจ้งให้ทราบล่วงหน้า
3. บริษัทฯ สงวนสิทธิ์ในการเปลี่ยนแปลงอัตราค่าบริการ โดยไม่ต้องแจ้งให้ทราบล่วงหน้า
4. บริษัทฯ สงวนสิทธิ์ในการเปลี่ยนแปลงโรงแรมตามความเหมาะสม
5. กรณีที่คณะไม่ครบจำนวน 15 ท่าน ทางบริษัทฯ สงวนสิทธิ์ในการงดออกเดินทางตามเงื่อนไข โดยทางบริษัทฯ จะแจ้งให้ท่านทราบล่วงหน้า 15 วันก่อนการเดินทาง เว้นแต่ผู้เดินทางทุกท่านยินดีที่จะชำระส่วนต่างที่เกิดขึ้น จึงทำให้คณะออกเดินทางได้
6. ในกรณีคณะเดินทางท่านหนึ่งท่านใดในคณะ ไม่รับเงื่อนไข เป็นเหตุให้ทัวร์ไม่สามารถเดินทางได้ จะถือว่าท่านรับทราบและยอมรับเงื่อนไขในการยกเลิกการเดินทาง
7. เมื่อท่านทำการซื้อโปรแกรมทัวร์ ทางบริษัทฯ จะถือว่าท่านรับทราบและยอมรับเงื่อนไขของหมายเหตุทุกข้อแล้ว
8. ในกรณีที่ลูกค้าต้องออกตัวโดยสารภายในประเทศ กรุณาติดต่อเจ้าหน้าที่ของบริษัทฯ ก่อนทุกครั้ง มิฉะนั้นทางบริษัทฯ จะไม่ขอรับผิดชอบค่าใช้จ่ายใดๆ ทั้งสิ้นโปรแกรมและรายละเอียดของการเดินทางอาจมีการเปลี่ยนแปลงได้ ทั้งนี้ขึ้นอยู่กับสภาวะอากาศ และเหตุสุดวิสัยต่าง ๆ ที่ไม่สามารถคาดการณ์ล่วงหน้าโดยทางบริษัทฯ จะคำนึงถึงผลประโยชน์และความปลอดภัยของผู้ร่วมเดินทางเป็นสำคัญ
9. เนื่องด้วยสถานการณ์โควิด ทำให้การเดินทางบางคณะจำเป็นต้องทำตัวเครื่องบินเป็นส่วนตัว โดยคณะจะคอนเฟิร์มเดินทางเมื่อผู้เดินทางครบ 15 ท่านเท่านั้น และจะออกตัวหลังจากที่ผู้เดินทางครบจำนวน กรณีที่ตัวเดียวมีราคาสูงกว่าต้นทุนที่ทัวร์วางไว้ จะมีผลทำให้คณะไม่สามารถคอนเฟิร์มเดินทางได้ เว้นแต่ผู้เดินทางทุกท่านยินดีที่จะชำระส่วนต่างที่เกิดขึ้น จึงทำให้คณะออกเดินทางได้

เงื่อนไขการจอง

1. ชำระเงินมัดจำท่านละ 20,000 บาท ภายใน 48 ชั่วโมงหลังการจอง โดยโอนเข้าบัญชี **ที่นี้จะยืนยันเมื่อได้รับเงินมัดจำแล้วเท่านั้น**
2. ส่งสำเนาหน้าพาสปอร์ตของผู้ที่เดินทาง ที่มีอายุการใช้งานไม่น้อยกว่า 6 เดือน และใบรับรองการฉีดวัคซีนอย่างน้อย 2 เข็ม (สามารถทำขอได้ใน Application หมอพร้อม)
3. หากท่านที่ต้องการออกตัวโดยสารภายในประเทศ (กรณีลูกค้าอยู่ต่างจังหวัด) ให้ท่านติดต่อเจ้าหน้าที่ ก่อนออกบัตรโดยสารทุกครั้ง หากออกบัตรโดยสารโดยมิแจ้งเจ้าหน้าที่ไม่ว่าจะกรณีใดก็ตาม ทางบริษัทขอสงวนสิทธิ์ไม่รับผิดชอบต่อค่าใช้จ่ายที่เกิดขึ้น
4. หากในคณะของท่านมีผู้ต้องการดูแลพิเศษ นั่งรถเข็น (Wheelchair), เด็ก, ผู้สูงอายุ, มีโรคประจำตัว หรือไม่สะดวกในการ

เดินทางท่องเที่ยวในระยะเวลาเกินกว่า 4-5 ชั่วโมงติดต่อกัน ท่านและครอบครัวต้องให้การดูแลสมาชิกภายใน ครอบครัวของท่านเอง เนื่องจากการเดินทางเป็นหมู่คณะ หัวหน้าทัวร์มีความจำเป็นต้องดูแลคณะทัวร์ทั้งหมด

เงื่อนไขการชำระค่าทัวร์ส่วนที่เหลือ

ทางบริษัทขอเก็บค่าทัวร์ส่วนที่เหลือ 30 วันก่อนการเดินทาง หากท่านไม่ผ่านการอนุมัติวีซ่าหรือยกเลิกการเดินทางโดยเหตุจำเป็น ทางบริษัทขอเก็บเฉพาะค่าใช้จ่ายที่เกิดขึ้นจริง

ข้อมูลเพิ่มเติมเรื่องตั๋วเครื่องบินและที่นั่งบนเครื่องบิน

- 1.ทางบริษัทได้สำรองที่นั่งพร้อมชำระเงินมัดจำค่าตั๋วเครื่องบินแล้ว หากท่านยกเลิกทัวร์ ไม่ว่าจะด้วย สาเหตุใด ทางบริษัทขอสงวนสิทธิ์การเรียกเก็บค่ามัดจำตั๋วเครื่องบิน ค่าตั๋วเครื่องบิน หรือค่าใช้จ่ายอื่นๆที่เกี่ยวข้องเนื่องจากการยกเลิกของท่านอันมีผลต่อท่านอื่นๆของคณะ ซึ่งมีค่าใช้จ่าย ประมาณ 5,000 – 30,000 บาท แล้วแต่กรณี
- 2.หากตั๋วเครื่องบินทำการออกแล้ว แต่ท่านไม่สามารถออกเดินทางได้ ทางบริษัทขอสงวนสิทธิ์เรียกเก็บ ค่าใช้จ่ายตามที่เกิดขึ้นจริง และรอ Refund จากทางสายการบิน ใช้เวลาประมาณ 3- 6 เดือนเป็นอย่างน้อย
- 3.นั่งที่ Long Leg โดยปกติอยู่บริเวณทางออกประตูฉุกเฉิน และผู้ที่จะนั่งต้องมีคุณสมบัติตรงตามที่สายการบินกำหนด เช่น ต้องเป็นผู้ที่มีร่างกายแข็งแรง และช่วยเหลือผู้อื่นได้อย่างรวดเร็วในกรณีที่เครื่องบินมีปัญหา เช่น สามารถเปิดประตูฉุกเฉินได้ (น้ำหนักประมาณ 20 กิโลกรัม) ไม่ใช่ผู้ที่มีปัญหาทางด้านสุขภาพและร่างกาย และอำนาจในการให้ที่นั่ง Long leg ขึ้นอยู่กับทางเจ้าหน้าที่เช็คอินสายการบิน ตอนเวลาที่เช็คอินเท่านั้น

กรณียกเลิกการเดินทาง

- 1.บริษัทขอสงวนสิทธิ์ในการเก็บค่าใช้จ่ายทั้งหมดกรณีท่านยกเลิกการเดินทางและมีผลทำให้คณะเดินทางไม่ครบตามจำนวนที่บริษัทกำหนดไว้ (15 ท่านขึ้นไป) เนื่องจากเกิดความเสียหายต่อทางบริษัทและผู้เดินทางอื่นที่เดินทางในคณะเดียวกันบริษัทต้องนำไปชำระค่าเสียหายต่างๆที่เกิดจากการยกเลิกของท่าน
- 2.บริษัทขอสงวนสิทธิ์ในการเก็บค่าใช้จ่ายทั้งหมด กรณีที่เกิดเหตุจลาจล โรคระบาด สงคราม สึนามิ แผ่นดินไหว ภูเขาไฟระเบิด อุทกภัย วาตภัย ฯลฯ เนื่องจากอยู่เหนือการควบคุมของบริษัทฯ โดยถือว่าท่านได้ยอมรับเงื่อนไขแล้วเมื่อได้ตัดสินใจจองทัวร์ หรือชำระมัดจำ
- 3.กรณีเจ็บป่วย จนไม่สามารถเดินทางได้ ซึ่งจะต้องมีใบรับรองแพทย์จากโรงพยาบาลรับรอง บริษัทฯจะทำการเลื่อนการเดินทางของท่านไปยังคณะต่อไป แต่ทั้งนี้ท่านจะต้องเสียค่าใช้จ่ายที่ไม่สามารถเรียกคืนได้คือ อาทิ ค่าธรรมเนียมในการมัดจำตัว

4.กรณีผู้เดินทางไม่สามารถเข้า-ออกเมืองได้ เนื่องจากปลอมแปลงหรือการห้ามของเจ้าหน้าที่ ไม่ว่าจะเหตุผลใดๆตามทางบริษัทของสงวนสิทธิ์ในการ **ไม่คืนค่าทัวร์ทั้งหมด**

ข้อมูลเพิ่มเติมเรื่องโรงแรมที่พัก

- 1.เนื่องจากการวางแผนห้องพักของแต่ละโรงแรมแตกต่างกัน จึงอาจทำให้ห้องพักแบบห้องเดี่ยว (Single) และห้องคู่ (Twin/Double) และห้องพักแบบ 3 ท่าน/3 เตียง (Triple Room) ห้องพักอาจจะไม่ติดกัน และบางโรงแรมอาจจะไม่มีห้องพักแบบ 3 เตียง
- 2.โรงแรมในยุโรป รัสเซีย ตุรกี จอร์เจีย ส่วนใหญ่อาจจะไม่มีเครื่องปรับอากาศเนื่องจากอยู่ในแถบที่มีอุณหภูมิต่ำ
- 3.กรณีที่มิงงานจัดประชุมนานาชาติ (Trade Fair) เป็นผลให้ค่าโรงแรมสูงขึ้นมากและห้องพักในเมืองเต็ม บริษัทฯขอสงวนสิทธิ์ในการปรับเปลี่ยนหรือย้ายเมืองเพื่อให้เกิดความเหมาะสม
- 4.โรงแรมในยุโรป รัสเซีย ตุรกี ที่มีลักษณะเป็น Traditional Building ห้องที่เป็นห้องเดี่ยวอาจเป็นห้องที่มีขนาดกะทัดรัด และไม่มีอ่างอาบน้ำ ซึ่งขึ้นอยู่กับการออกแบบของแต่ละโรงแรมนั้นๆ และห้องแต่ละห้องอาจมีลักษณะแตกต่างกัน

หากสนใจกรุณาติดต่อ

- สอบถามผ่าน Line กด -> <https://lin.ee/5nDHUO6>
- จองทัวร์ผ่าน FB inbox ก็ได้เช่นกัน -> <http://m.me/unithaitrip>
- หรือโทร 02-234-5936

|  แบ่งเป็นฝ่ายๆ ดังนี้ การบริการทั้งหมดของเรา | | |
|---|--|--|
|  Unithai-Care - ร้องเรียนการให้บริการ - บริการไม่สุภาพ (ติ-ชม) |  Line ID : @unithaicare ☎ 02-234-5936 ต่อ 8 | QR - ADD LINE  |
|  Unithai Big Group - จัดกรุ๊ปเหมา , Private Group - คู่งาน , สัมมนา , VIP Group |  Line ID : @unithaibiggroup ☎ 094-851-6663 ☎ 098-246-3259 | QR - ADD LINE  |
|  Unithaiplus+ Team - รวมทัวร์..คิดคุณภาพ - เน้นยุโรป ไม่นั่งไปสวีทไทย |  Line ID : @unithaiplusteam ☎ 02-234-5936 | QR - ADD LINE  |
|  Unithai เชียงใหม่ - รวมทัวร์..บินตรงจาก "เชียงใหม่" - มีสาขาที่ "เชียงใหม่" |  Line ID : @unithainorth ☎ 02-234-5936 | QR - ADD LINE  |
|  โคตรโปรตั๋ว Unithai - ตั๋วเครื่องบิน ลด 20-60% - ผ่อนได้ 3-10 เดือน |  Line ID : @proticket ☎ 02-234-5936 ต่อ 3 | QR - ADD LINE  |
|  Unithai Visa - รับทำ Visa ทั่วโลก - ไม่ซื้อทัวร์กับเรา ก็ทำได้ |  Line ID : @unithaivisa ☎ 02-234-5936 ต่อ 4 | QR - ADD LINE  |