



UNITHAI TRIP CO.LTD
UNITHAI TRAVEL CO.LTD

33/47 Wall Street Tower 11 Floor,
Surawongse Road, Suriyawongse,
Bangrak, Bangkok 10500
ใบอนุญาตเลขที่ 11/02206

QR-ADD LINE



☎ 02-234-5936

| LINE ID: @unithaitrip (อย่าลืมติ๊ก @ นะคะ)

| 🌐 www.unithaitrip.com

รหัสโปรแกรม : 23301 (กรุณาแจ้งรหัสโปรแกรมทุกครั้งที่สอบถาม)



พระธาตุเชิงชุม



พระธาตุพนม

มหัศจรรย์ สกลนคร

• นครพนม • ถ้ำนาคา

*ราคานี้รวมภาษีมูลค่าเพิ่ม 7%

ราคา เริ่มต้น **7999**

3 วัน 2 คืน

เดินทาง มิ.ย. 65 เป็นต้นไป

- ตามรอยพญานาค 2 แคนดิน ถิ่นนาคา
- สักการะองค์พระธาตุเชิงชุม • ขอพรองค์พญานาคปรก
- วัดถ้ำผาแคน • ล่องเรือบึงโงโหลง
- ศาลปู่อ้อลือนาคราช • ถ้ำนาคา • หินสามวาฬ



ฟรีชุด PROTECT



โปรแกรมการเดินทาง 3 วัน 2 คืน : เดินทางโดยสายการบินนกแอร์



DMK	→	SNO	KOP	→	DMK
เที่ยวบิน	ออก	ถึง	เที่ยวบิน	ออก	ถึง
DD360	07.00	08.10	DD387	16.45	17.55

วันแรก ดอนเมือง • สกลนคร • วัดพระธาตุเชิงชุมวรวิหาร • วัดถ้ำผาแต่น • บึงกาฬ • ศาลปู่อ้อลือนาคราช • ล่องเรือบึงโขงหลง • ชมพระอาทิตย์ตก ณ จุดชมวิวยอดเขาสามวาท

📍 (-/กลางวัน/เย็น)

05.00 น. พร้อมกันที่ สนามบินดอนเมือง อาคารผู้โดยสารภายในประเทศ เคาน์เตอร์สายการบินนกแอร์

ประตู 13 โดยมีเจ้าหน้าที่อำนวยความสะดวกแก่ทุกท่าน

07.00 น. ออกเดินทางสู่ **จังหวัดสกลนคร** โดยเที่ยวบิน DD360 (ใช้ระยะเวลาเดินทาง โดยประมาณ 1 ชั่วโมง 10 นาที) *บน

เที่ยวบินไม่มีบริการ อาหารทั้งขาไปและกลับ*

หมายเหตุ

เนื่องจากตัวเครื่องบินของคนละเป็นตัวกรุ๊ประบบ **Random** ไม่สามารถล็อกที่นั่งได้ ที่นั่งอาจจะไม่ได้นั่งติดกัน และไม่สามารถเลือกช่วงที่นั่งบนเครื่องบินได้ในคณะ ซึ่งเป็นไปตามเงื่อนไขสายการบิน

08.10 น. เดินทางถึง จ.สกลนคร นำท่านเปลี่ยนการเดินทางเป็นรถตู้ปรับอากาศ

จากนั้น นำท่านเดินทางต่อไปยัง **พระธาตุเชิงชุม** เป็นปูชนียสถานสำคัญคู่บ้านคู่เมืองสกลนครมาแต่โบราณ ยอดฉัตรเหนือองค์พระธาตุทำด้วยทองคำบริสุทธิ์ ภายในมีรอยพระพุทธรูป 4 พระองค์ นับเป็นดินแดนอันศักดิ์สิทธิ์ ดังคำกล่าวที่ว่า “จะมีครั้งไหนที่ได้มานิสงส์มากไปกว่าการได้มาบูชา พระธาตุที่สร้างครอบรอยพระบาทแห่งพระพุทธเจ้าถึง 4 พระองค์” เชื่อกันว่านิสงส์ในการนมัสการพระธาตุเชิงชุมจะก่อให้เกิดความเป็นสิริมงคลสูงสุดแก่ตนเองและครอบครัวให้มีความเจริญรุ่งเรือง

ให้ท่านได้ชม **พญานาคสีทองบริเวณบ่อน้ำศักดิ์สิทธิ์ วัดพระธาตุเชิงชุมวรวิหาร** บ่อน้ำศักดิ์สิทธิ์ วัดพระธาตุเชิงชุมวรวิหาร เดิมเป็นเพียงบ่อน้ำเก่าแก่แห่งหนึ่งด้วยศิลาแลง เชื่อว่าเชื่อมต่อกับสระพังทอง ซึ่งถือเป็นสระน้ำโบราณอีกแห่งหนึ่งของจังหวัดสกลนคร ในอดีต ชาวบ้านได้ใช้น้ำจากบ่อน้ำแห่งนี้เพื่อบริโภค และเพื่อประกอบพิธีกรรมความเชื่อต่าง ๆ รวมถึงพระราชพิธีในราชสำนัก เพราะ มีน้ำตามธรรมชาติผุดขึ้นมาตลอดทั้งปีไม่เคยแห้ง ปัจจุบันมีการบูรณะและสร้างเป็นรูปปั้นพญานาคพันน้ำบริเวณรอบบ่อน้ำลอด เพื่อเป็นรูปแทนพระยาสุวรรณนาค พญานาคตามความเชื่อของ



ชาวสกลนคร ว่าเป็นภาคผู้ทรงคุณธรรม ทรงศีลและอิทธิฤทธิ์ มีเกล็ดเป็นทองคำ ทำหน้าที่คอยปกป้องและรักษารอย
พระพุทธรูปของพระพุทธเจ้าทั้ง 4 พระองค์ ที่พระธาตุเชิงชุม



นำท่าน แวะชม **วัดป่าผาแคน่** ตั้งอยู่บนเทือกเขาภูพาน ตำบลดงมะไฟ อำเภอเมือง จังหวัดสกลนคร ห่างจากตัวจังหวัด 17
กม. เป็นอีกหนึ่งในสถานที่ห้ามพลาดของสกลนคร โดดเด่นด้วยรูปปั้นองค์พญานาคปรกขนาดใหญ่ ภาพแกะสลักบน
หน้าผาหินมีเอกลักษณ์วิจิตรงดงาม พญาเต่าภูเขาแคน่ดงงามอลังการ ตั้ววัดตั้งอยู่บนภูเขาสูงท่ามกลางธรรมชาติร่มรื่น
มีการจัดสวนด้วยดอกไม้สีสันสดใส ต้นไม้ต่างๆ และน้ำตกจำลอง มีร้านอาหารไว้ให้นั่งพักผ่อนสัมผัสธรรมชาติที่ร่มรื่น
สามารถชมทิวทัศน์มองเห็นวิวภูเขาเขียวจีได้แบบพาโนรามาอีกด้วย



เที่ยง รับประทานอาหารกลางวัน ณ **ร้านอาหาร** หลังจากนั้นนำท่านเดินทางไปยัง จ.บึงกาฬ

นำท่าน แวะชม **ศาลปู่อ้อสีนาคราช** ตำนานปู่อ้อลือที่
 จ้องเกี่ยวกับบึงโงหลงนั้น เชื่อว่า เกิดจากการล่ม
 เมืองของพญานาค ซึ่งเกิดจากความรักที่ไม่
 สมหวังระหว่างพญานาคกับมนุษย์ ทำให้เมืองที่
 เจริญรุ่งเรืองล่มสลาย บริเวณแห่งนี้เดิมเป็นที่ตั้ง
 เมือง ชื่อรัตพานคร พญานาคผู้ถูกสาบแห่งบึง
 โงหลง



นำท่าน **ล่องเรือบึงโงหลง** **ไหว้ขอพรปู่อ้อลือ** วังปู่เจ้าอ้อสีนาคราช ณ **เกาะดอนโพธิ์**



จากนั้น นำพาทุกท่านชมพระอาทิตย์ตก ณ หินสามวาฬ ณ ป่าสงวนแห่งชาติป่าดงดิบทะเลสาบปากมูล ที่นี่โดดเด่นด้วยภูเขาหินทราย หน้าผา ถ้ำ กลุ่มหินรูปลงทรงต่างๆ และผืนป่าที่อุดมสมบูรณ์ (เปลี่ยนยานพาหนะเป็นรถของอาสาป่าไม้ กุสสิงห์) ชม หินสามวาฬ ชมพระอาทิตย์ตกที่หิน หินสามวาฬโดยมีลักษณะเป็นภูเขาหินทรงมนทอดตัวยาวเรียงกัน 3 ก้อน มองจากทางอากาศจะเห็นคล้ายเป็นวาฬพ่อ แม่ ลูก ว่ายน้ำด้วยกัน ซึ่งน้ำในที่นี้ก็คือผืนป่าที่เขียวขจีนั่นเอง และเมื่อมองจากบน

หินสามวาฟอกไป จะพบกับทัศนียภาพของป่าภูววิ ห้วยบึงบาตร แก่งสะดอก หาดทรายแม่น้ำโขง และขุนเขาของเมืองปากกระดิ่ง สปป.ลาว หากมาในยามเช้าก็อาจได้เห็นทะเลหมอกลอยละล่องเหนือผืนป่าอีกด้วย หากอากาศดีเราจะได้สัมผัสทะเลหมอกอย่างสวยงาม จากนั้น อีสาระให้ท่านถ่ายภาพแห่งความประทับใจ **ชมพระอาทิตย์ตก** ตามอัธยาศัย



ค่า **฿**บริการอาหารเย็น ณ ร้านอาหาร

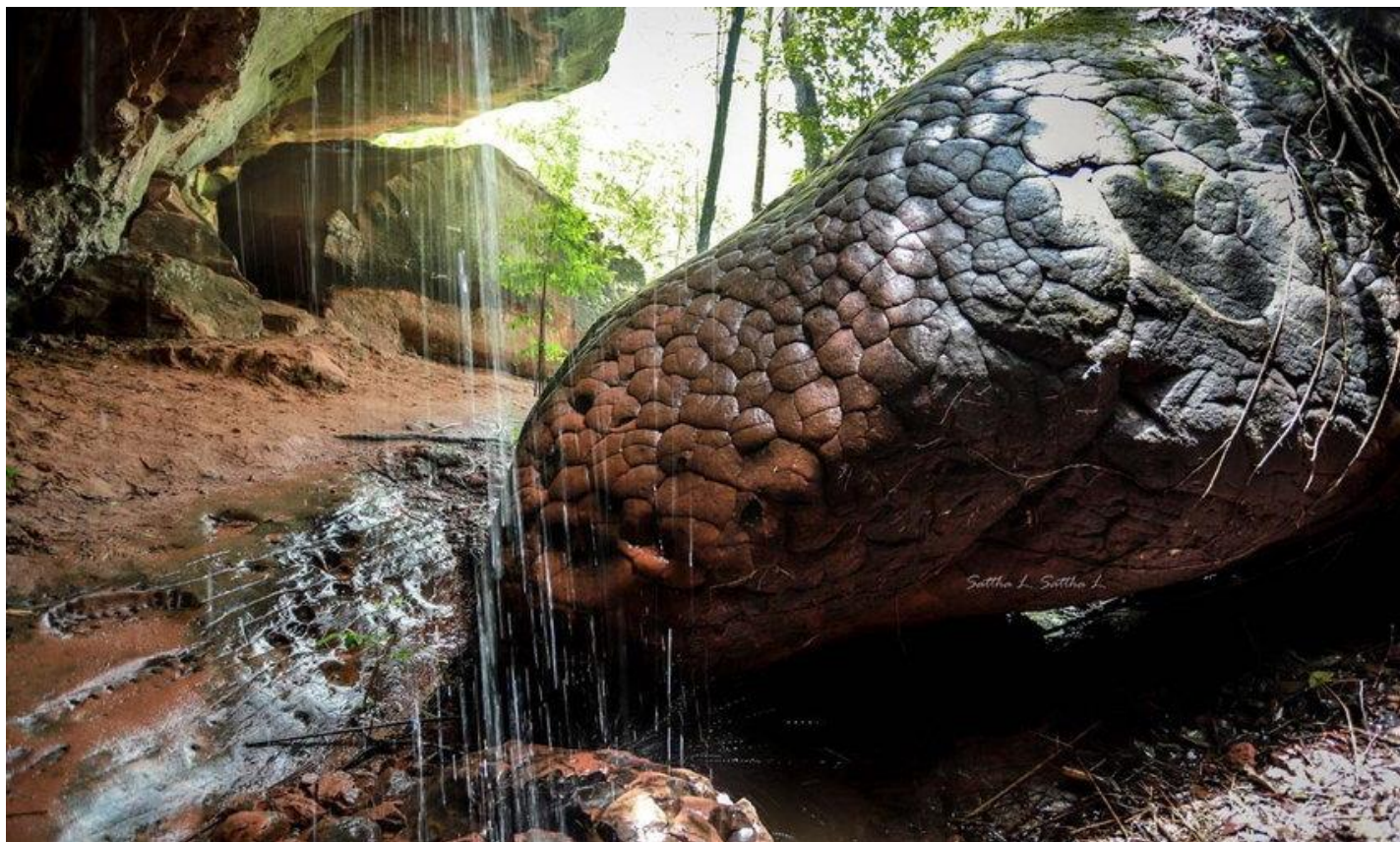
ที่พัก โรงแรมคิงส์พาส อ.เซกา หรือเทียบเท่าระดับเดียวกันมาตรฐาน จ.บึงกาฬ

วันที่สอง **ถ้ำนาคาหรือถ้ำพญานาค • ถนนคนเดินนครพนม**

฿ (เช้า/กลางวัน/-)

05.00 น. **฿** บริการอาหารเช้าแบบ SET BOX เพื่อความสะดวกในการเดินทางเนื่องจากขึ้นถ้ำนาคารอบเช้า

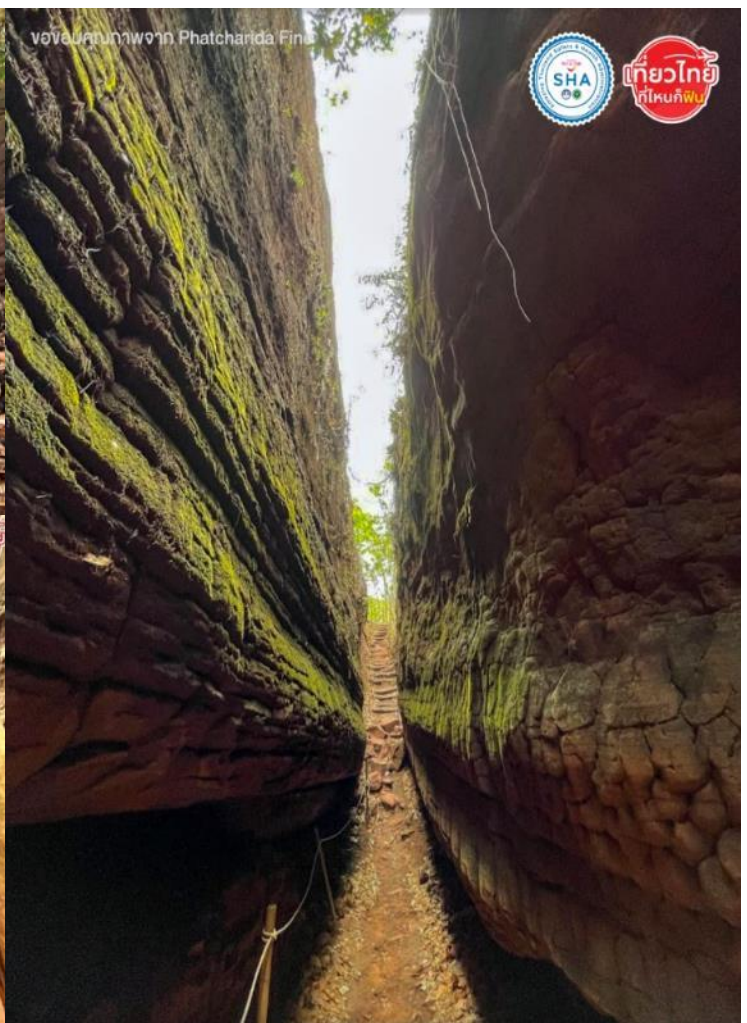
จากนั้น นำท่านเดินทางสู่ **ถ้ำนาคาหรือ ถ้ำพญานาค** ตั้งอยู่ในพื้นที่อุทยานแห่งชาติภูสิงห์ อ.บึงโขงหลง จ.บึงกาฬ เหตุที่ถ้ำแห่งนี้ได้ขึ้นชื่อว่า ถ้ำนาคา เนื่องจากมีหินและผนังถ้ำคล้ายพญานาค ที่มีรูปทรงคล้ายพญานาคหรืองูขนาดใหญ่นอนคดตัวโดยมีส่วนสำคัญ ๆ ทั้งส่วนหัว ลำตัว และเกล็ดพญานาค (ตามจินตนาการและความเชื่อของชาวบ้าน) ตามตำนานเรื่องเล่าเชื่อมโยงกับความเชื่อของถ้ำแห่งนี้ว่า ถ้ำนาคาคือพญานาคหรือยูักษ์ที่ถูกสาปให้กลายเป็นหิน



ข้อแนะนำการท่องเที่ยวถ้ำนกคา 🕒 ใช้เวลาท่องเที่ยวโดยประมาณ 5 ชั่วโมง

- รองเท้า ควรเป็นรองเท้าที่ใส่เดิน และไม่ควรเป็นรองเท้าคัชชู
- เตรียมร่างกายให้พร้อมก่อนขึ้น
- การแต่งกายควรต่างกายให้มิดชิด และสุภาพ
- ปลอกแขน ถุงมือ สามารถไปซื้อที่อุทยาน
- กระเป๋าคือควรเป็นเป้สะพายหลังเนื่องจากเราต้องใส่ขวดน้ำ ขนม ใส่ของที่จำเป็น
- ยาอม ยาหม่อง เป็นสิ่งที่จำเป็นมากๆ
- สามารถติดเสื้อผ้าไว้ในรถได้ มีบริการห้องอาบน้ำให้ด้วย

สิ่งของที่ห้ามนำขึ้นไป กระดาษทิชชู ไม่ว่าจะเป็นชนิดแห้ง หรือเปียก พวงมาลัย ดอกไม้ รูป เทียน และของเซ่นไหว้ต่างๆ



เที่ยง 🍽️ บริการอาหารกลางวัน ณ ร้านอาหาร

จากนั้น นำท่านเดินทางเข้าสู่ **จังหวัดนครพนม** เป็นจังหวัดในภาคตะวันออกเฉียงเหนือตอนบน นับเป็นเมืองชายแดนที่มีความอุดมสมบูรณ์ ความสวยงามของทิวทัศน์ และมีความหลากหลายของวัฒนธรรมและชาติพันธุ์ **ใช้เวลาเดินทางประมาณ 1 ชั่วโมง**

เย็น **อิสระอาหารเย็น** นำท่านเดินทาง **ถนนคนเดินนครพนม** ตามอริยาศัย พร้อมสักการะ **พระยาศรีสัตตนาคราช** แลนด์มาร์คแห่งใหม่ของจังหวัดนครพนม ประดิษฐานอยู่ริมฝั่งแม่น้ำโขง สร้างขึ้นเพื่อเป็น



การอนุรักษ์ประเพณีวัฒนธรรมและความเชื่อเกี่ยวกับพญานาคของชาวไทยและชาวลาวที่อาศัยอยู่ริมแม่น้ำโขง ที่มีความศักดิ์สิทธิ์ในฐานะเป็นผู้ดูแลปกป้องรักษาแถบลุ่มน้ำโขง รักษาพุทธศาสนาและองค์พระธาตุพนม



ที่พัก **เข้าสู่ที่พัก โรงแรมสิริริเจนท์ จ.นครพนม หรือเทียบเท่าระดับเดียวกัน**

(โรงแรมที่ระบุในรายการทัวร์เป็นเพียงโรงแรมที่นำเสนอเบื้องต้นเท่านั้น ซึ่งอาจมีการเปลี่ยนแปลงแต่โรงแรมที่เข้าพักจะเป็นโรงแรมระดับเทียบเท่ากัน)

วันที่สาม พระธาตุพนม(พิธีห่มผ้าพระธาตุพนม) • พระธาตุน้อยศรีบุญเรือง • วัคมรุกขนคร
สนามบินนครพนม **๑๑ (เช้า/กลางวัน/-)**

เช้า **๑๑** บริการอาหารเช้า ณ ห้องอาหารของโรงแรม

จากนั้น นำท่านสู่ **พระธาตุพนม (Phra That Phanom)** พระธาตุประจำวันอาทิตย์ ณ วัดพระธาตุพนมวรมหาวิหาร อำเภอธาตุพนม จากการขุดค้นทางโบราณคดีพบว่า พระธาตุพนมสร้างขึ้นระหว่าง พ.ศ. 1200-1400 ตามตำนานกล่าวว่า ผู้สร้างคือ พระมหากัสสปะ พระอรหันต์ 500 องค์ และกัวยพระยาเมืองต่างๆ โดยภายในองค์พระธาตุนั้นบรรจุพระอุรังคธาตุของพระสัมมาสัมพุทธเจ้า และของมีค่าอีกมากมาย ต่อมา พ.ศ.2485 ได้รับการยกฐานะให้เป็นพระอารามหลวงชั้นเอกชนิดวรมหาวิหาร เปลี่ยนชื่อเป็น "วัดพระธาตุพนมวรมหาวิหาร" ถือเป็นสถานที่อันศักดิ์สิทธิ์ **“เชื่อกันว่าผู้ที่ได้นมัสการพระ**

ธาตุครบ 7 ครั้ง จะถือว่าเป็น “ลูกพระธาตุ” เป็นสิริมงคลแก่ชีวิตและจะมีความเจริญรุ่งเรือง หรือแม้แต่การได้มากราบพระธาตุนม 1 ครั้ง ก็ถือ เป็นมงคลแก่ชีวิตแล้ว”



พิเศษ!! สำหรับคุณะนี้

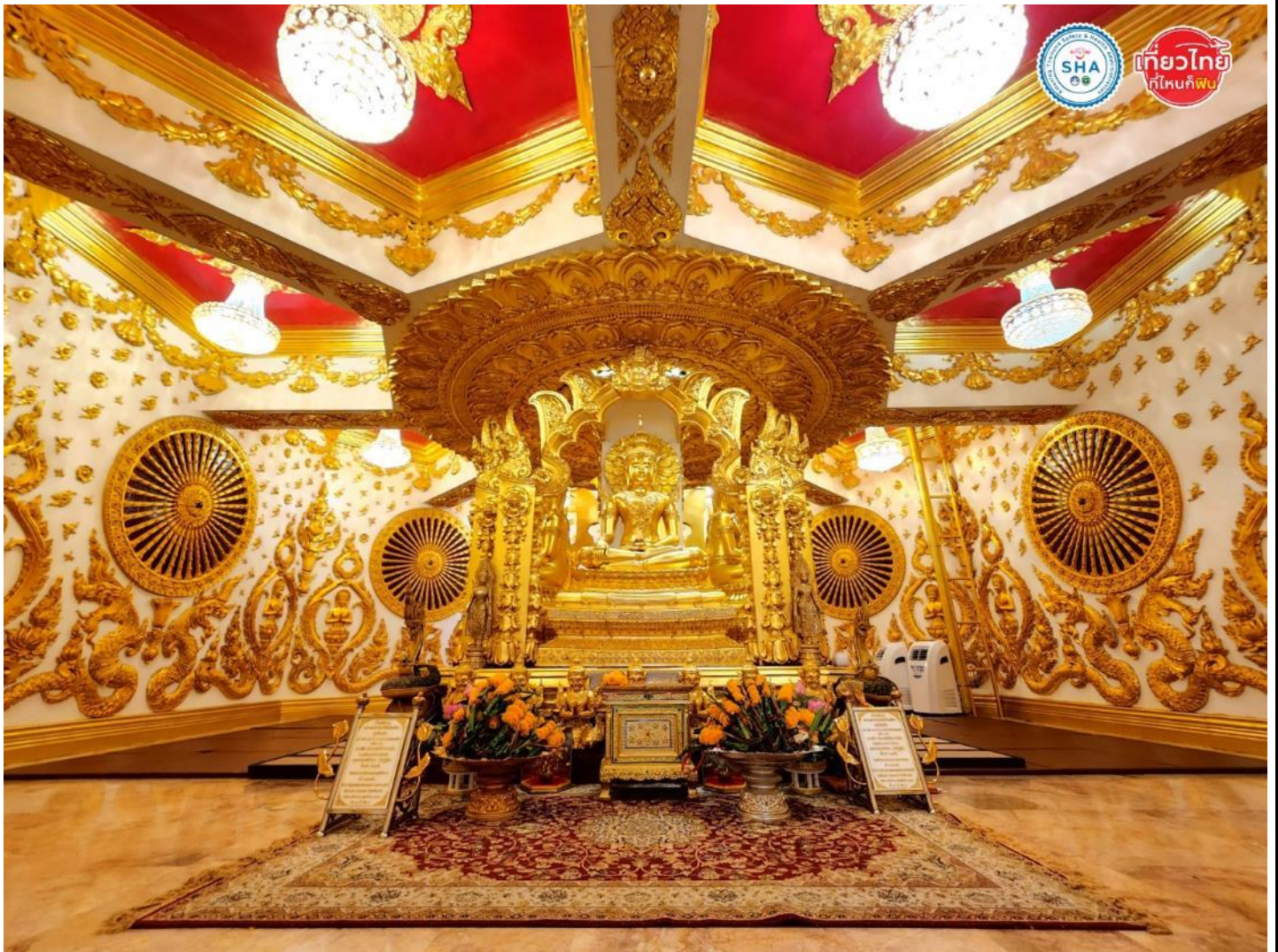
ทำพิธีแห่ผ้าห่มองค์พระธาตุนม ถือว่าเป็นสัญลักษณ์แทนเครื่องบูชาพระธาตุนันศักดิ์สิทธิ์ทางพุทธศาสนา เชื่อกันว่าผู้ใดมีโอกาสได้ถวายผ้าห่มองค์พระธาตุ ถือว่าได้ทำบุญกับพระพุทธรเจ้าและอาณิสสของการถวายผ้าห่มองค์พระธาตุนม เป็นการสร้างความอบอุ่น ร่มเย็นเป็นสุขของครอบครัวและอุทิศบุญกุศลให้เจ้ากรรมนายเวร

ขั้นตอนสำคัญของพิธีกรรม คือ ขึ้นเตรียมห่มพระธาตุ โดยผ้าที่นำมาห่มพระธาตุนมจะใช้สีเหลือง ก่อนที่จะแห่ผ้า พระสงฆ์จะนำกล่าวคำบูชาถวายและเดินนำหน้าขบวนแห่เป็นการถวายเครื่องสักการะบูชาแด่

พระพุทธรเจ้า



จากนั้น นำท่านสักการะ **พระธาตุมรุกขนคร** ลักษณะคล้ายพระธาตุพนม พระธาตุมรุกขนครเป็น พระธาตุบริวารของพระธาตุพนมองค์ที่อายุน้อยที่สุด แต่วัดมรุกขนคร มีอายุเกือบสามร้อยปีมาแล้ว สร้างโดยพระบรมราชา ท่านเจ้าเมืองมรุกขนครเคยเป็นวัดประจำเมืองที่มีความเจริญมาก จนถึงปี พ.ศ. ๒๓๑๐ ตัวเมืองถูกน้ำกัดเซาะตลิ่งพัง เกิดโรคระบาด ผู้คนล้มตายเป็นจำนวนมาก จึงได้ย้ายไปตั้งเมืองใหม่ที่บ้านหนองจันทน์ ตำบลท่าค้อ อำเภอเมือง ด้านบนขึ้นไปบรรจุพระสารีริกธาตุอันศักดิ์สิทธิ์ ที่ได้จากการค้นพบซากปรักหักพังของพระธาตุในอดีต พร้อมทั้งแก้ว แหวนเงินทอง ซึ่งมีบันไดขึ้นไปแต่มีประตูปิดกันเอาไว้ และยังมีศาสนสถานและสิ่งศักดิ์สิทธิ์สำคัญอีก เช่น อุโบสถวัดมรุกขนคร เป็นอุโบสถสวยงามโดดเด่นด้วยตราสัญลักษณ์ ครองสิริราชสมบัติ ๕๐ ปี ของสมเด็จพระเจ้าอยู่หัว ภายในอุโบสถเปิดให้เจ้า สักการะองค์พระประธาน ศาลเจ้าปู่จอม พญานาค ๓ ตน และพระโพธิสัตว์กวนอิม



จากนั้น ภาวะ **พระธาตุน้อยศรีบุญเรือง** ประดิษฐานอยู่ จังหวัดนครพนม สร้างขึ้นเพื่อจะขอแบ่งพระอรุณคราคู ที่พระมหากัสสปะเถระเป็นผู้ัญเชิญมาจากชมพูทวีปเพื่อมาประดิษฐานที่ภูเก้าพร้าว แต่ว่าไม่สามารถจะแบ่งพระอรุณคราคูให้ได้ พระมหากัสสปะเถระจึงได้ เหาะกลับไปัญเชิญพระอังคารของพระพุทธรเจ้าแบ่งมาให้แทน สร้างขึ้นในสมัยพระยานันทเสนซึ่งเป็น กษัตริย์ครองเมืองศรีโคตรบูรณ เดิมตั้งดินแดนที่ใต้ปากเซบั้งไฟ ประเทศลาว ต่อมาหลังจากพระยานันทเสนถึงวงศได้ เกิดโรคระบาดจึงได้ย้ายเมืองมาตั้งเหนือพระธาตุนพนมในดงไม้รวก จึงขนานนามเมืองขึ้นว่า มรุกนนคร แล้วได้มีการ สร้างพระธาตุน้อยเกิดขึ้นเพื่อบรรจุพระอังคารของพระพุทธรเจ้า ให้เป็นพระธาตุนริวารขององค์พระธาตุ

เที่ยง **📍บริการอาหารกลางวัน ณ ร้านอาหาร**

สมควรแก่เวลา พาท่านเข้าสู่ท่าอากาศยานนครพนม เช็คอิน โหลดสัมภาระ

16.45 น. ออกเดินทางกลับสู่ สนามบินดอนเมือง กรุงเทพฯ เที่ยวบินที่ DD387

17.55 น. เดินทางถึงกรุงเทพฯ โดยสวัสดิภาพพร้อมความประทับใจมิรู้ลืม

มาตรการรับมือช่วงโควิด



ตรวจวัดอุณหภูมิ
ก่อนเดินทาง



ฉีดพ่นเชื้อภายในยานพาหนะ
และภายในห้องพัก



สวมหน้ากากอนามัย
สวมหน้ากากอนามัยทุกครั้ง



จุดเจลแอลกอฮอล์ล้างมือ
บริการจุดเจลแอลกอฮอล์ล้างมือ

หัวหน้าทัวร์ได้รับวัคซีนป้องกันโควิด19 ครบแล้ว 2 เข็ม

* ปฏิบัติตามกฎระเบียบทางภาครัฐเพื่อป้องกันและความปลอดภัยของนักท่องเที่ยว

อัตราค่าบริการและเงื่อนไขรายการท่องเที่ยว

เริ่มเดินทาง	กลับจากเดินทาง	รถตู้ปรับอากาศ	จำนวน	ราคาผู้ใหญ่ ต่อท่าน	ราคาเด็ก ไม่มีเตียง	พักเดี่ยวเพิ่ม
03 มิ.ย.65	05 มิ.ย.65	รถตู้ 8 ที่นั่ง	16+1	9,999	9,499	2,500
10 มิ.ย.65	12 มิ.ย.65	รถตู้ 8 ที่นั่ง	16+1	8,999	8,499	2,500
17 มิ.ย.65	19 มิ.ย.65	รถตู้ 8 ที่นั่ง	16+1	8,999	8,499	2,500
24 มิ.ย.65	26 มิ.ย.65	รถตู้ 8 ที่นั่ง	16+1	8,999	8,499	2,500
01 ก.ค.65	03 ก.ค.65	รถตู้ 8 ที่นั่ง	16+1	7,999	7,499	2,500
08 ก.ค.65	10 ก.ค.65	รถตู้ 8 ที่นั่ง	16+1	8,999	8,499	2,500
15 ก.ค.65	17 ก.ค.65	รถตู้ 8 ที่นั่ง	16+1	8,999	8,499	2,500
22 ก.ค.65	24 ก.ค.65	รถตู้ 8 ที่นั่ง	16+1	8,999	8,499	2,500
29 ก.ค.65	31 ก.ค.65	รถตู้ 8 ที่นั่ง	16+1	8,999	8,499	2,500
05 ส.ค.65	07 ส.ค.65	รถตู้ 8 ที่นั่ง	16+1	7,999	7,499	2,500
10 ส.ค.65	12 ส.ค.65	รถตู้ 8 ที่นั่ง	16+1	7,999	7,499	2,500
12 ส.ค.65	14 ส.ค.65	รถตู้ 8 ที่นั่ง	16+1	9,999	9,499	2,500
19 ส.ค.65	21 ส.ค.65	รถตู้ 8 ที่นั่ง	16+1	7,999	7,499	2,500
26 ส.ค.65	28 ส.ค.65	รถตู้ 8 ที่นั่ง	16+1	7,999	7,499	2,500

02 ก.ย.65	04 ก.ย.65	รถตู้ 8 ที่นั่ง	16+1	7,999	7,499	2,500
09 ก.ย.65	11 ก.ย.65	รถตู้ 8 ที่นั่ง	16+1	7,999	7,499	2,500
16 ก.ย.65	18 ก.ย.65	รถตู้ 8 ที่นั่ง	16+1	7,999	7,499	2,500
23 ก.ย.65	25 ก.ย.65	รถตู้ 8 ที่นั่ง	16+1	7,999	7,499	2,500
30 ก.ย.65	02 ต.ค.65	รถตู้ 8 ที่นั่ง	16+1	7,999	7,499	2,500
07 ต.ค.65	09 ต.ค.65	รถตู้ 8 ที่นั่ง	16+1	8,999	8,499	2,500
14 ต.ค.65	16 ต.ค.65	รถตู้ 8 ที่นั่ง	16+1	8,999	8,499	2,500
21 ต.ค.65	23 ต.ค.65	รถตู้ 8 ที่นั่ง	16+1	8,999	8,499	2,500

**** การันตีตั้งแต่ 8 ท่านขึ้นไปออกเดินทางไม่มีหัวหน้าทัวร์ ****

กรุ๊ปเดินทาง 16 ท่านขึ้นไปมีหัวหน้าทัวร์เดินทางจากกรุงเทพฯ

อัตราค่าบริการรวม

- ตัวเครื่องบินชั้นทัศนajasไป-กลับพร้อมกรุ๊ปเป็นตัวราคาพิเศษไม่สามารถเปลี่ยนแปลงหรือเลื่อนวันเดินทาง ได้หากลูกค้ามีความประสงค์ที่จะเลื่อนวันเดินทางหรืออยู่ต่อไม่กลับพร้อมกรุ๊ปลูกค้าจะต้องทำการซื้อตัว เครื่องบินใหม่เท่านั้น
- น้ำหนักกระเป๋าโหลดใต้ท้องเครื่องไม่เกิน 20 กก. ถือขึ้นเครื่องไม่เกิน 7 กก.
- โรงแรมที่พัก 2 คืน (พักห้องละ 2-3 ท่าน) กรณีพัก 3 ท่าน จะเป็นเตียงเสริม
- อาหารตามรายการระบุ (สงวนสิทธิ์ในการสลับมือหรือเปลี่ยนแปลงเมนูอาหารตามสถานการณ์)
- ค่าเข้าชมสถานที่ตามรายการระบุ
- ค่ารถตู้รับ-ส่งพร้อมคนขับรถตามสถานที่ท่องเที่ยวตามรายการระบุ
- ค่าหัวหน้าทัวร์นำเที่ยวตามรายการ
- ภาษีมูลค่าเพิ่ม 7%
- ประกันอุบัติเหตุวงเงิน 1,000,000 บาท (เป็นไปเงื่อนไขตามกรมธรรม์)

เงื่อนไขประกันการเดินทาง ค่าประกันอุบัติเหตุและค่ารักษาพยาบาล คุ้มครองเฉพาะกรณีที่ได้รับอุบัติเหตุระหว่างการเดินทาง

ไม่คุ้มครองถึงการสูญเสียทรัพย์สินส่วนตัวและไม่คุ้มครองโรคประจำตัวของผู้เดินทาง

อัตราค่าบริการไม่รวม

- ☒ ค่าใช้จ่ายส่วนตัว อาทิ อาหารและเครื่องดื่มที่สั่งเพิ่มพิเศษ, โทรศัพท์ – โทรสาร, อินเทอร์เน็ต, มินิบาร์, ชกัรดิ ที่ไม่ได้ระบุไว้ในรายการ
- ☒ ค่าใช้จ่ายอันเกิดจากความล่าช้าของ, อุบัติภัยทางธรรมชาติ, การประท้วง, การจลาจล ,การนัดหยุดงาน, การถูกปฏิเสธไม่ให้ออกและเข้าเมือง จากเจ้าหน้าที่ตรวจคนเข้าเมืองและเจ้าหน้าที่กรมแรงงานทั้งที่เมืองไทย และต่างประเทศซึ่งอยู่นอกเหนือความควบคุมของบริษัทฯ
- ☒ ค่าทิปมัคคุเทศก์ , โกดท้องถิ่น , คนขับรถ 300 บาท/ทริป/ลูกทัวร์ 1 ท่าน (บังคับตามระเบียบธรรมเนียม)

****หากท่านพึงพอใจในการให้บริการของมัคคุเทศก์ สามารถให้เพิ่มได้ตามสินน้ำใจและความพึงพอใจของทุกท่าน**

เงื่อนไขการสำรองที่นั่งกรุณาอ่านรายละเอียดให้ครบถ้วนก่อนทำการจองหากท่านชำระเงินแล้วจะถือว่าท่านยอมรับในเงื่อนไขดังกล่าว
ทั้งหมดและไม่สามารถเรียกร้องใดๆได้ทุกกรณี

เงื่อนไขการสำรองที่นั่งและการยกเลิกทัวร์

เอกสารที่ใช้ประกอบการเดินทาง

- สำเนาบัตรประจำตัวประชาชน
- เอกสารรับรองการได้รับวัคซีนป้องกันโควิด 19 หรือใบรับรองผลการตรวจโควิด

การจองทัวร์ :

กรุณาจองทัวร์ล่วงหน้าก่อนการเดินทางและชำระค่ามัดจำทัวร์ท่านละ 5,000 บาท ส่วนที่เหลือชำระก่อนการเดินทางอย่างน้อย 30 วัน

กรณียกเลิก :

- แจ้งยกเลิกหรือเลื่อนวันเดินทาง 30 วัน ก่อนการเดินทาง: หักค่าใช้จ่ายจริงที่เกิดขึ้น อาทิ ค่ามัดจำตัวเครื่องบิน , รถตู้ VIP,ค่าโรงแรมที่พัก ,ค่าเข้าชมสถานที่ท่องเที่ยว , ค่าบริการ
- แจ้งยกเลิกหรือเลื่อนวันเดินทาง 15-29 วัน : ยึดเงินค่าทัวร์ 50% และ หักค่าใช้จ่ายที่เกิดขึ้นจริง อาทิ ค่ามัดจำตัวเครื่องบิน , รถตู้ VIP, ค่าโรงแรมที่พัก ค่าธรรมเนียมเข้าชมสถานที่ท่องเที่ยว , ค่าบริการ
- ในกรณีชำระค่าทัวร์เต็มจำนวนแล้ว แจ้งยกเลิกหรือเลื่อนวันเดินทางน้อยกว่า 15 วัน **ทางบริษัทฯ ขอสงวนสิทธิ์เก็บเงินค่าทัวร์**

ทั้งหมดโดยไม่มีเงื่อนไขใด ๆทั้งสิ้น



เงื่อนไขการยกเลิกทัวร์เป็นไปตามมาตรา 28 ของพระราชบัญญัติธุรกิจนำเที่ยวและมัคคุเทศก์ พ.ศ.2551

กรณีจองทัวร์วันหยุดเทศกาล,วันหยุดนักขัตฤกษ์,วันหยุดยาวต่อเนื่อง และได้มีการแจ้งยกเลิกทัวร์ทางบริษัทฯ ขอสงวนสิทธิ์เก็บค่าทัวร์ทั้งหมด โดยไม่มีเงื่อนไขใด ๆ ทั้งสิ้น

กรณีเจ็บป่วย :

- กรณีเจ็บป่วย จนไม่สามารถเดินทางได้ ซึ่งจะต้องมีใบรับรองแพทย์จากโรงพยาบาลรับรอง บริษัทฯ จะทำการเลื่อน การเดินทางของท่านไปยังคณะต่อไป แต่ทั้งนี้ท่านจะต้องเสียค่าใช้จ่ายที่ไม่สามารถยกเลิกหรือเลื่อนการเดินทางได้ตามความเป็นจริง
- ในกรณีเจ็บป่วยกะทันหันก่อนล่วงหน้าเพียง 7 วันทำการ ทางบริษัทฯ ขอสงวนสิทธิ์ในการคืนเงินทุกกรณี

เงื่อนไขอื่น ๆ :

- บริษัทฯ ขอสงวนสิทธิ์ในการเก็บค่าใช้จ่ายทั้งหมด กรณีท่านยกเลิกการเดินทางและมีผลทำให้คณะเดินทางไม่ครบตามจำนวนที่บริษัทฯ กำหนดไว้ (8 ท่านขึ้นไป) เนื่องจากเกิดความเสียหายต่อทางบริษัทฯ และผู้เดินทางอื่นที่เดินทางในคณะเดียวกัน บริษัทฯ ต้องนำไปชำระค่าเสียหายต่าง ๆ ที่เกิดจากการยกเลิกของท่าน

รายละเอียดเพิ่มเติม

- บริษัทฯ มีสิทธิ์ในการเปลี่ยนแปลงโปรแกรมทัวร์ในกรณีที่เกิดเหตุสุดวิสัยจนไม่อาจแก้ไขได้
- พาหนะ , ราคา และ รายการท่องเที่ยว สามารถเปลี่ยนแปลงได้ตามความเหมาะสมโดยคำนึงถึงผลประโยชน์ของผู้เดินทางเป็นสำคัญ
- ทางบริษัทฯ จะไม่รับผิดชอบใดๆทั้งสิ้น หากเกิดความล่าช้าจาก การประท้วง,การนัดหยุดงาน,การก่อจลาจล ,สายการบินยกเลิกบินหรือเปลี่ยนแปลงเวลาบินและเที่ยวบิน ซึ่งอยู่นอกเหนือความรับผิดชอบของบริษัทฯหรือเหตุภัยพิบัติทางธรรมชาติ (ซึ่งลูกค้าจะต้องยอมรับในเงื่อนไขนี้ในกรณีที่เกิดเหตุสุดวิสัย ซึ่งอาจจะปรับเปลี่ยนโปรแกรมตามความเหมาะสม)
- ทางบริษัทฯ จะไม่รับผิดชอบใดๆทั้งสิ้น หากผู้เดินทางประสบเหตุสภาวะฉุกเฉินจากโรคประจำตัว ซึ่งไม่ได้เกิดจากอุบัติเหตุในรายการท่องเที่ยว(ซึ่งลูกค้าจะต้องยอมรับในเงื่อนไขนี้ในกรณีที่เกิดเหตุสุดวิสัย ซึ่งอยู่นอกเหนือความรับผิดชอบของบริษัททัวร์)
- ทางบริษัทฯ จะไม่รับผิดชอบใดๆทั้งสิ้น หากท่านใช้บริการของทางบริษัทฯ ไม่ครบ อาทิ ไม่เที่ยวบางรายการ,ไม่ทานอาหารบางมื้อ, เพราะค่าใช้จ่ายทุกอย่างทางบริษัทฯ ได้ชำระค่าใช้จ่ายให้ตัวแทนต่างประเทศแบบเหมาจ่ายขาด ก่อนเดินทางเรียบร้อยแล้วเป็นการชำระเหมาจ่ายขาด
- ทางบริษัทฯ จะไม่รับผิดชอบใดๆทั้งสิ้น หากเกิดสิ่งของสูญหายจากการโจรกรรมและหรือเกิดอุบัติเหตุที่เกิดจากความประมาทของนักท่องเที่ยวเอง

** ก่อนตัดสินใจจองทัวร์ควรอ่านเงื่อนไขการเดินทางอย่างถี่ถ้วนแล้วจึงมัดจำเพื่อประโยชน์ของท่านเอง**

หากสนใจกรุณาติดต่อ

- สอบถามผ่าน Line กด -> <https://lin.ee/5nDHU06>
- จองทัวร์ผ่าน FB inbox ก็ได้เช่นกัน -> <http://m.me/unithaitrip>
- หรือโทร 02-234-5936

 แบ่งเป็นฝ่ายๆ ดังนี้ การบริการทั้งหมดของเรา	
 Unithai-Care - ร้องเรียนการให้บริการ - บริการไม่สุภาพ (ติ-ชม)	 Line ID : @unithaicare  02-234-5936 ต่อ 8  QR - ADD LINE
 Unithai Big Group - จัดกรุ๊ปเหมา , Private Group - ค่างาน , สัมมนา , VIP Group	 Line ID : @unithaibiggroup  02-234-5936 ต่อ 228  QR - ADD LINE
 Unithaiplus+ Team - รวมทัวร์..คัดคุณภาพ - เน้นยุโรป ไม่เน้นโปรไฟโหม้	 Line ID : @unithaiplusteam  02-234-5936  QR - ADD LINE
 Unithai เชียงใหม่ - รวมทัวร์..บินตรงจาก "เชียงใหม่" - มีสาขาที่ "เชียงใหม่"	 Line ID : @unithainorth  02-234-5936  QR - ADD LINE
 โคตรโปรตั๋ว Unithai - ตั๋วเครื่องบิน ลด 20-60% - ผ่อนได้ 3-10 เดือน	 Line ID : @proticket  02-234-5936 ต่อ 3  QR - ADD LINE
 Unithai Visa - รับทำ Visa ทั่วโลก - ไม่ซื้อทัวร์กับเรา ก็ทำได้	 Line ID : @unithaivisa  02-234-5936 ต่อ 4  QR - ADD LINE